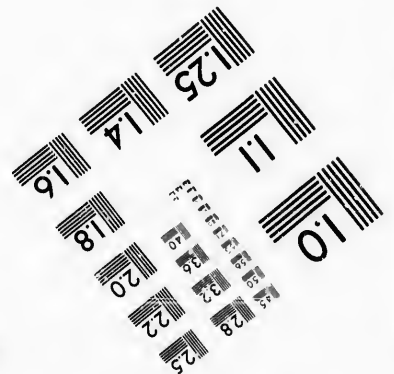
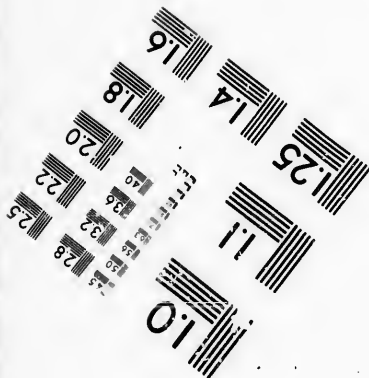
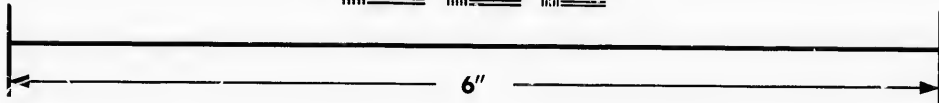
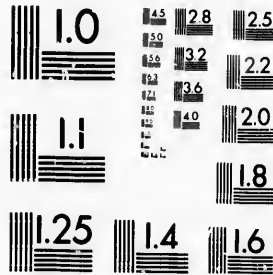


**IMAGE EVALUATION
TEST TARGET (MT-3)**



**Photographic
Sciences
Corporation**

23 WEST MAIN STREET
WEBSTER, N.Y. 14580
(716) 872-4503



**CIHM/ICMH
Microfiche
Series.**

**CIHM/ICMH
Collection de
microfiches.**



Canadian Institute for Historical Microreproductions / Institut canadien de microreproductions historiques



© 1986

The copy filmed here has been reproduced thanks to the generosity of:

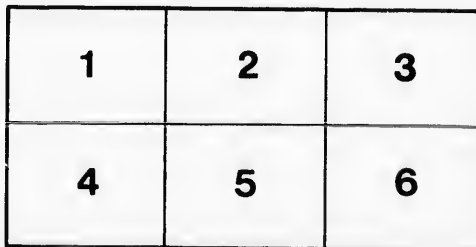
Library of the Public
Archives of Canada

The images appearing here are the best quality possible considering the condition and legibility of the original copy and in keeping with the filming contract specifications.

Original copies in printed paper covers are filmed beginning with the front cover and ending on the last page with a printed or illustrated impression, or the back cover when appropriate. All other original copies are filmed beginning on the first page with a printed or illustrated impression, and ending on the last page with a printed or illustrated impression.

The last recorded frame on each microfiche shall contain the symbol \rightarrow (meaning "CONTINUED"), or the symbol ∇ (meaning "END"), whichever applies.

Maps, plates, charts, etc., may be filmed at different reduction ratios. Those too large to be entirely included in one exposure are filmed beginning in the upper left hand corner, left to right and top to bottom, as many frames as required. The following diagrams illustrate the method:



L'exemplaire filmé fut reproduit grâce à la générosité de:

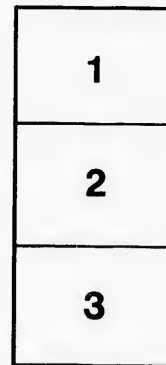
La bibliothèque des Archives
publiques du Canada

Les images suivantes ont été reproduites avec le plus grand soin, compte tenu de la condition et de la netteté de l'exemplaire filmé, et en conformité avec les conditions du contrat de filmage.

Les exemplaires originaux dont la couverture en papier est imprimée sont filmés en commençant par le premier plat et en terminant soit par la dernière page qui comporte une empreinte d'impression ou d'illustration, soit par le second plat, selon le cas. Tous les autres exemplaires originaux sont filmés en commençant par la première page qui comporte une empreinte d'impression ou d'illustration et en terminant par la dernière page qui comporte une telle empreinte.

Un des symboles suivants apparaîtra sur la dernière image de chaque microfiche, selon le cas: le symbole \rightarrow signifie "A SUIVRE", le symbole ∇ signifie "FIN".

Les cartes, planches, tableaux, etc., peuvent être filmés à des taux de réduction différents. Lorsque le document est trop grand pour être reproduit en un seul cliché, il est filmé à partir de l'angle supérieur gauche, de gauche à droite, et de haut en bas, en prenant le nombre d'images nécessaire. Les diagrammes suivants illustrent la méthode.



N^o. 892.

LOTTERY for Building a Prison, for the
Town and District of Montreal.

THE BEARER of this TICKET, will in pursuance of an ORDINANCE of the Governor and Legislative Council of this Province, passed in the TWENTY THIRD Year of HIS MAJESTY'S Reign, be intitled to such BENEFICIAL CHANCE as shall belong thereto, in the LOTTERY, to be Drawn in pursuance of the said ORDINANCE. AND PROVIDED the Lottery should not be drawn on or before the third Day of February 1784, the Money to be returned, on giving up the Ticket, without Deduction.

N^o. 892.

LOTTERIE pour Bâtir des Prisons, pour la Ville
& District de Montreal.

LE PORTEUR de ce BILLET, en conséquence d'une ORDONNANCE du Gouverneur & Conseil Législatif de cette Province, passée dans la VINGT-TROISIEME Année du Regne de SA MAJESTE', recevra pour BENEFICE, le Prix qui appartiendra audit Billet de ladite LOTTERIE, qui se tirera conformément à ladite ORDONNANCE; pourvu que le TIRAGE soit fait le ou avant le troisieme jour de Février 1784, ou l'argent sera remboursé en rendant le Billet, sans déduction.

James McGill
P^e Guy

