

# LE PRIX COURANT

REVUE HEBDOMADAIRE

Du Commerce, de la Finance, de l'Industrie, de la Propriété Foncière et des Assurances

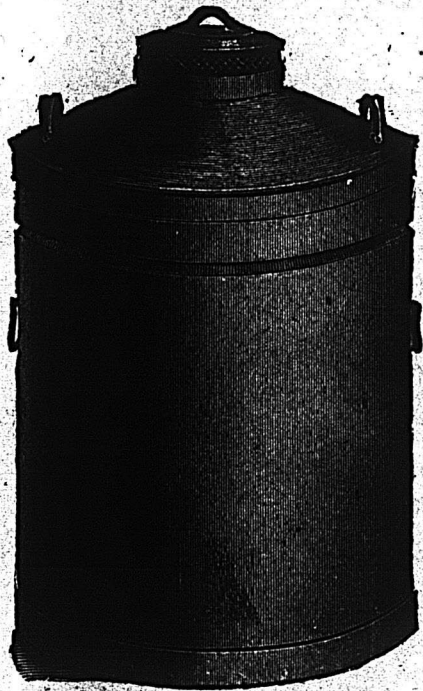
BUREAU: 35 rue St-Jacques, Montréal.

ABONNEMENTS: { Montréal, un an, \$2.00  
Canada, " 1.50

VOL XII

MONTREAL, VENDREDI 28 JUILLET, 1893

No 21



**N. F. BEDARD**

• 17 •

Rue William, Montreal

Marchand de . . . .  
**Fromage**

à Commission

—Et Négociant de toutes sortes de—  
—Fournitures pour—

**FROMAGERIES et BEURRERIES.**

AGENT POUR LA CÉLÈBRE

**CANISTRE A LAIT "EMPIRE STATE"**

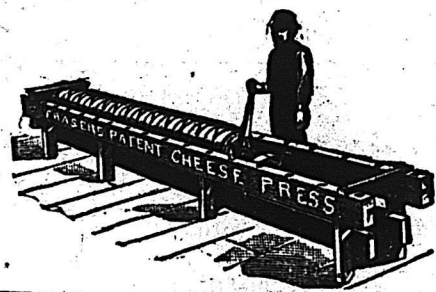
Et les PRESSES et MOULES A Fromages de

W.W. CHOWN & Cie, . . . de Belleville, Ont.

AUSI, AGENT POUR LES CÉLÈBRES

Bois à Boîtes de Fromage et Moulin  
à Plier les Boîtes

de MacPHERSON & SHELL,  
d'Alexandria, Ont.



M. Bédard a constamment en main tous les  
matériaux nécessaires pour monter une fromagerie  
complète, avec outillage le plus perfectionné

**HOTEL ST-LOUIS**

QUEBEC, CANADA.

Le principal Hôtel de Québec.  
Le plus beau et le plus complet au  
Canada.

TERMES MODÉRÉS.

Wm. G. O'NEIL - - - Gérant.

**NAP. MATTE**

Comptable, Auditeur et Liquidateur

— BUREAU —

Bâtisse de la Banque Nationale,

75 rue St-Pierre, Basse-Ville, Québec  
TELEPHONE BELL (TELEPHONE BELL  
Bureau, 731) — (Résidence, 872)

Spécialité: - Règlement de Faillites

**MARTIN & GOUETTE**

Manufacturiers de

Portes, Chassis, Jalousies, Moulures,  
Tournages et Découpages, Bois  
de Charpente, etc.

Préparés en tous genres à court délai.

Bureau et Manufacture,

Rue Shearer, coin St-Patrick,  
MONTRÉAL

**A VENDRE!**  
**POIS CUISANTS DE CHOIX**

ET

**FARINES DE TOUTES SORTES.**

Demandez les prix.

**THOMAS McLAUGHLIN**

Marchand de Grains et Farines

TORONTO, ONT.

**L. J. HERARD**

MARCHAND DE

Ferronnerie, Outils, Quincailleries

Ustensiles de Cuisine, etc.

N. UE ST-LAURENT

Tél p , 6664 MONTREAL

**F. VALENTINE**

Comptable et Liquidateur de Faillites

ROIS - RIVIERES.

Renseignements commerciaux donnés confidenciellement aux abonnés.

**DUCKETT, HODGE & Cie**

EXPORTATEURS DE

**BEURRE ET FROMAGE**

et Marchands de

**PROVISIONS EN GENERAL**

104 rue des Soeurs Grises

Coin de la rue William MONTREAL

**J. A. VAILLANCOURT**

Marchand-Commissionnaire de Provisions

333, RUE DES COMMISSAIRES, 333

BEURRE, FROMAGE ŒUFS placés aux

prix les plus avantageux.

Attention spéciale donnée aux consignations

de beurre et de fromage.

Avances libérales sur consignations.

TINETTES en belle épinette blanche, 30, 50

et 70 lbs, fournitures pour fromagerie.

Spécialité de tinettes pour beurrierie. Aussi

meilleur sel anglais pour beurrierie.

Sollicite la consignation de toutes sortes de

produits agricoles.

**Revue des Marchés**

Montréal, 27 juillet 1893.

GRAINS ET FARINES

Marché de gros.

Voici l'opinion de l'Economiste Français du 15 juillet sur la situation des récoltes en France: "Le temps s'est mis à la pluie au grand bénéfice des pommes de terre, betteraves, fourrages et prairies; mais jusqu'à présent, il n'a pas nui à la moisson qui se termine dans d'assez bonnes conditions, ainsi que le prouvent les prix plutôt faibles pratiqués pour les céréales. D'ailleurs, nous devons ajouter que les appréciations de la récolte dans nos centres commerciaux semblent prévoir un rendement plus considérable que celui indiqué par les statistiques officielles. Le Bulletin des Halles, entre autres, se prononce pour les blés en faveur d'un rendement de 100 millions d'hectolitres de grains de bonne qualité, soit 7 millions seulement de moins que notre moyenne décimale, contre une consommation de 123 millions d'hectolitres. Les avoines ont également profité des dernières pluies, mais la récolte ne sera pas forte. Il en est de même des orges dont la levée s'est faite avec difficulté."

Le résultat de la moisson qui s'achève en Angleterre, paraît en somme, assez satisfaisant, comparativement au moins, car si les prix des blés anglais se maintiennent soutenus; ceux des blés étrangers sont faibles. Cette faiblesse des blés importés est due en grande partie à l'augmentation énorme des expéditions d'Amérique qui ont dû atteindre de quatre à cinq millions de minots pendant la semaine dernière.

Il est évident que l'on a profité des prix extrêmement bas du blé aux Etats-Unis, la semaine dernière, pour y prendre des blés pour l'Europe; que ce soit par des achats fermes de négociants européens ou par des expéditions en consignation, le résultat est le même; le marché anglais faiblit sous le poids des expéditions, tandis que le marché américain se raffermi par suite de la diminution consécutive des stocks.

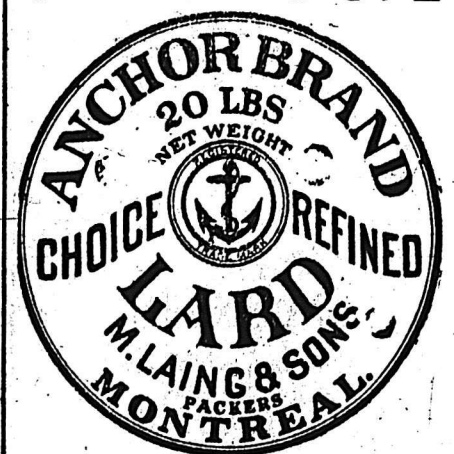
La "visible supply" aux Etats-Unis a repris son mouvement d'augmentation sous l'influence des livraisons des Etats du Sud et du Sud-Ouest, mais l'activité du mouvement d'exportation a réduit considérablement le chiffre de cette augmentation et les cours des marchés de spéculation sont revenus au même point que lors de notre dernière revue.

Voici les cours des principaux marchés des Etats-Unis.

	19 juil.	26 juil.
Chicago (sept.)	0.66	0.68
New-York (sept.)	0.73	0.73
Toledo (disp)	0.62½	0.62½
Duluth (disp)	0.64½	0.65

Au Manitoba le Commercial de Winnipeg dit ce qui suit: "La situation locale du blé a été améliorée par les pluies dans tout l'ouest où l'on en avait besoin. Toutes les régions du Manitoba paraissent maintenant avoir eu de la pluie, mais les averses ont été légères

**SAINDOUX**



EMPAQUETE EN

Seaux de 3, 5, 10 et 20 lbs.

et en tinettes de 50 lbs.

LE SAINDOUX

**ANCHOR**

est bien supérieur aux saindoux de Chicago.  
Et se vend à meilleur marché.

**M. LAING & SONS**

Empaqueteurs, Montréal.

DEMANDEZ LA LISTE DES PRIX

En vente chez tous les Epiciers,

MAISON D'EMPAQUETAGE

Telephone 6036 01



**SPECIALITÉS DE**  
**WALLACE DAWSON**  
Pharmacien-Chimiste  
**No. 169 RUE ST-LAURENT**  
MONTREAL.

**YSPEPSINE.**—Spécifique du Dr Noswood contre l'indigestion, les maladies bilieuses et toutes formes de dyspepsie.  
Prix 50c. la bouteille.  
**CRÈMES de Chocolat de Dawson** pour les vers. Les médecins les recommandent spécialement.  
Prix 25c. la boîte.  
**STOP-IT de Dawson.**—Remède contre le mal de dents.  
Prix 15c. la bouteille.  
**REMEDÉ Anti-Rhumatique de Dawson.**—Remède interne pour la Goutte, le Rhumatisme inflammatoire, la Sciatique et toutes douleurs rhumatismales.  
Prix 60c. la bouteille.  
**MORRHUO-CREOSOL.**—Un excellent remède pour la Consommation, la Bronchite, l'Asthme, le Rhume et tous les dérangements de la gorge et des poumons.  
Prix 50c. et \$1.00 la bouteille.  
**CÉLÈBRE REMÈDE ANGLAIS** du Dr D. W. Ark. contre tous les désordres du sang, tels que les boutons, les pustules, les dartres, les cicques etc.  
Prix \$1.00 la bouteille, 6 pour \$5  
Si vous ne pouvez vous procurer quelqu'un de ces médicaments d'un marchand local, nous vous les expédierons immédiatement sur réception du prix.  
Demandez-les à vos fournisseurs.

**J. L. DUHAMEL**  
Marchand-Tailleur  
**1680 rue Ste-Catherine**  
3e porte de la rue St-Denis. Montréal.  
**Assortiment complet**  
— DE —  
**Tweeds Français,**  
**Anglais,**  
**Ecosais,**  
**Etc., Etc.**  
à très bas prix.



**RHUMES ET BRONCHITES**  
**CHRONIQUES**  
**Liqueur de Goudron de Norvege**  
tant recommandée par les médecins les plus célèbres de l'Europe et du Canada  
25c. et 50c. la bouteille  
A VENDRE CHEZ  
**MM. Lavolette & Nelson**  
PHARMACIENS  
Agents des Remèdes Brevetés Français  
**1605 Rue NOTRE-DAME**  
Coin de la rue St-Gabriel MONTREAL.

**EXTENSION**  
— DES RUES: —  
**ST-LAURENT et**  
**St-Charles Borromée.**  
BUREAUX:  
**No 116 rue St-Jacques**  
Vis-à-vis le Bureau de Poste  
MONTREAL.

J'ai le plaisir d'annoncer aux acheteurs sur l'extension des rues St-Laurent et St-Charles Borromée que j'occupe à présent des bureaux plus confortables et plus accessibles à l'adresse ci-dessus, où dorénavant seront transigées toutes les affaires ayant rapport à l'Extension des rues St-Laurent et St-Charles-Borromée.  
**RED R. ALLEY.**

dans quelques localités de l'ouest où les pluies sont arrivées trop tard pour assurer une vigoureuse croissance, quoique la perspective soit maintenant grandement améliorée dans ces localités. Dans la vallée de la Rivière Rouge il y a eu plusieurs fortes averses dont on n'avait pas besoin; il y a excès d'humidité et les récoltes jaunissent dans les terres basses.

Dans le Haut-Canada, les livraisons diminuent, les cultivateurs étant occupés à leurs travaux, et les prix des marchés locaux sont fermes pour les grains; mais le marché général est stationnaire et à peine soutenu.

A Toronto on cote: blé blanc, 61 à 62c.; blé du printemps, 60 à 60c.; blé roux, 61 à 62c.; Pois No 2, 58 à 60c.; orge No 2, 40c.; avoine No 2, 40 à 41c.

A Montréal le blé est sans vie, actuellement, les offres ayant cessé même depuis quelques jours à la réunion quotidienne des membres de la Halle au Blé.

L'avoine est encore faible malgré la hausse dans l'ouest, les stocks disponibles ici sont trop considérables et l'exportation est moins active. Les nouvelles de l'avoine sur pied dans l'ouest sont d'ailleurs excellentes: ainsi que celle du maïs; les pois sont faibles, c'est-à-dire que, chose étrange, avec la disette de fourrages en Angleterre, les grains qui peuvent remplacer le fourrage sec n'ont eu aucune hausse; ils sont même plus faibles qu'au commencement de la saison.

On a vendu cette semaine de l'avoine No 2 à 40½c par 34 lbs en entrepôt.

Les pois sont cotés à Liverpool par le câble public, 5s 7½d tandis que Beebohm ne les cote que 5s 5½d, soit une différence de 2d par minot. Ici, il n'y a pas de demande pour l'exportation de cet article et les prix sont nominaux. Des rapports de différentes parties de la province font prévoir une meilleure récolte de pois qu'on ne s'y attendait, quoique cependant au-dessous d'une bonne moyenne.

L'orge à moulée n'a pas plus de mouvement que l'avoine. Il n'y a pas assez de sarrasin dans le marché pour donner lieu à quelque affaire d'exportation.

Les farines se comportent toujours de la même manière, c'est-à-dire tranquillement, les transactions sont restreintes aux besoins immédiats de la consommation et les prix sont sujets à réduction lorsque l'on insiste un peu pourvu qu'on soit bien coté.

Blé roux d'hiver, Canada No 2...	\$0 00 à 0 00
Blé blanc d'hiver " " "	0 00 à 0 00
Blé du printemps " " "	0 82 à 0 63
Blé du Manitoba, No 1 dur.....	0 00 à 0 60
" " " " " " " " " " " "	0 80 à 0 81
" " " " " " " " " " " "	0 77 à 0 78
Blé du Nord No 2 " " " " " "	0 00 à 0 00
Avoine " " " " " " " " " "	0 40 à 0 40½
Blé d'Inde, en douane " " " " "	0 00 à 0 60
Blé d'Inde droits payés.....	0 57 à 0 58
Pois, No 1 " " " " " " " " "	0 82 à 0 83
Pois No 2 (ordinaire).....	0 74 à 0 76
Orge, par minot " " " " " " "	0 45 à 0 50
Sarrasin, par 50 lbs.....	0 59 à 0 60
Seigle, par 56 lbs.....	0 00 à 0 00

**FARINES**

Patente d'hiver.....	\$4 00 à 4 10
Patente du printemps.....	4 10 à 4 15
Patente Américaine.....	5 50 à 5 60
Straight roller.....	3 40 à 3 50
Extra.....	3 00 à 3 15
Superfine.....	2 75 à 2 90
Forte de boulanger (cité).....	3 80 à 3 90
Forte du Manitoba.....	3 70 à 3 80

**EN SACS D'ONTARIO**

Medium.....	1 70 à 1 80
Superfine.....	1 30 à 1 40
Farine d'avoine standard, en barils.....	4 50 à 0 00
Farines d'avoine granulée, en baril.....	4 50 à 0 00
Avoine roulée en barils.....	0 00 à 4 60

Pour vos farines, son, grue et moulée, écrivez à MM. E. Durocher & Cie. agents de moulins à farine, 91 rue des

Commissaires, Montréal; ils vous vendront aux mêmes prix que les meuniers, avec des conditions qui vous seront avantageuses.

**Marché de Détail**

Au marché de la place Jacques-Cartier on vend l'avoine de 85 à 90c la poche.

En magasin, les commerçants vendent l'avoine de 97½c à \$1.00 par 80 livres.

L'orge No 1 d'Ontario vaut \$1.20 les 96 lbs.

Le blé d'Inde jaune des Etats-Unis 65c. par minot et blanc 70c.

Les pois No. 2 valent 75c. et les pois cuisants 80c. par 60 lbs.

La graine de lin par minot de 60 lbs. vaut \$1.10 à \$1.20.

L'orge No 2 de la province vaut de \$1.00 à \$1.05 par 96 livres.

Le blé pour les animaux vaut de \$1.00 à \$1.10 par 100 lbs.

La farine de seigle vaut \$2.00 par 100 livres.

La farine d'avoine vaut \$2.25 à \$50 par 100 lbs.

La farine de sarrasin vaut \$2.30 à \$2.35 par 100 lbs.

**BEURRE**

**Marché de Liverpool.**

On écrit de Liverpool à la date du 15 juillet.

Quelques lots de bon beurre américain ont été offerts cette semaine de 95s. à 100 s. par quintal. Le beurre d'Irlande vaut de 84 à 101 s.

**Marché de Montréal**

On ne sait pas trop s'il faut coter le marché soutenu ou faible; il n'y a pas de transactions en dessous des cours antérieurs, mais il y a moins de fermeté dans les vues des détenteurs sur place, moins d'activité surtout dans la demande pour l'exportation. C'est un peu la faute des beurriers si les exportateurs se tiennent dans l'attente au lieu de faire des opérations actives, comme depuis une quinzaine de jours; ils ont voulu profiter de la demande pour hausser et hausser toujours.

Le marché aurait admis des transactions à des prix fermes; on aurait payé pour l'exportation 20½ et peut-être 21c, mais les exigences des beurriers sont allées au-delà de ces prix; on a demandé 21½ et 21½c. Les exportateurs ne pouvant payer autant, ont renoncé à acheter les beurres frais de premier choix et se sont rabattus sur les beurries de juin de bonne qualité qu'ils peuvent se procurer dans les prix de 20½c à 20½c. Nous conseillerions aux fabricants de se montrer plus raisonnables et de ne pas refuser 21c si on leur offre ce prix, pour conserver leur beurre jusqu'au mois d'août. N'est-ce pas un bon prix, 21c pour du beurre de juillet? Et ils risquent, s'ils ne sont pas bien aménagés pour conserver le beurre, de voir leur produit perdre de sa qualité, comme il perdra certainement de sa fraîcheur, et être classé comme de seconde qualité.

Le prix payé ici par les épiciers, à la tinette, est de 21 à 22c suivant qualité.

La hausse des beurries a ramené de la demande aux beurres des townships qui se vendent de 19 à 20c aux détailliers à Montréal; on les paie de 17 à 19c à la campagne. Les beurres de l'Ouest se vendent pour l'exportation aux provinces maritimes, dans les prix de 17 à 18c.

**FROMAGE**

**Marché de Liverpool**

On écrit de Liverpool à la date du 15 juillet.

Le fromage a été en excellente demande cette semaine, les détenteurs ayant fait, pour cela, une réduction de 6 d. par quintal, mais le marché cloture avec une tendance plus ferme sur les marchandises de choix. Nous cotons aujourd'hui le coloré très fin de 46 s. 6 d. à 47 s.; le blanc de 45 à 45 s. 6 d.

**Marché de New York.**

Canton 22 juillet. Il a été vendu aujourd'hui 3900 fromages, aux prix de 8½ à 8½ c. ce dernier étant plus fréquent. Centinettes de beurres ont été vendues à 21 c.

Ogdensburg, N. Y. 22 juillet.—En vente 1090 meules de fromages. Vendus: 973 à 9 1/16c., 150 à 9c., 433 à 8 5/16c. et 272 à 8½c.

Little Falls, N.-Y., 24 juillet. Les ventes ont été aujourd'hui: 1233 meules à 8 c. 3540 à 8½ c., 2862 à 8½ c., 116 à 8½ c., 78 à 8½ c.; 138 à prix secret, 520 à commission. Marché légèrement plus faible.

Utica, N. Y. 24 juillet.—Ventes 101 meules à 8½ c., 182 à 8½, 147 à 8½, 941 à 8½, 245 à 8½, 942 à 8½; 440 à 8½, 853 à 8½ c. 757 à 8½, 220 à 8½ c. Le prix extrême est en baisse de ½ c. sur la semaine précédente.

Watertown, N.-Y., 22 juillet.—Les ventes aujourd'hui ont été: 1,100 meules à 8½c et 4,600 à 8½c.

**Marchés d'Ontario**

London, 22 juillet.—Au marché aujourd'hui, 28 fromageries ont mis en vente 6,249 meules de juin; ventes: 345 à 9 1/16c, 470 à 9½c, 420 à 9 3/16c, 160 à 9½c.

Prescott, 22 juillet.—On a mis en vente aujourd'hui, 800 meules de fromage. Les prix offerts ont été de 9 3/16c pour le blanc et 9½c pour le coloré; deux petits lots de blanc seulement ont été vendus à 9 3/16c.

Ingersoll, 25 juillet.—Vingt-quatre fromageries ont mis en vente 4,686 meules de juillet; ventes, 165 à 9½c. On a offert souvent 9½c et même 9½c, mais ces offres ont été refusées, les fromagers demandant 9½c. Les fromagers disent tous que la sécheresse diminue beaucoup la production.

Belleville, 25 juillet.—Vingt-six fromageries étaient représentées et ont mis en vente 1760 fromages, dont 45 seulement de fromage coloré. Ventes: blanc, 225 à 9½c, 90 à 9 3/16c, 540 à 9½c; coloré, 20 à 9½c. On a offert 9½c pour le reste, mais cette offre a été refusée.

Woodstock, 26 juillet.—Treize fromageries ont mis en vente 3523 meules de la première quinzaine de juillet. Pas de vente. On a offert 9½c, les vendeurs demandant 9½c.

Pictou, Ont., 26 juillet.—Huit fromageries ont mis en vente 545 meules de fromages colorés, ventes: 100 à 10 1/16c 35 à 9½c, 60 à 9½c.

Napanee, Ont., 26 juillet.—Il y avait en vente aujourd'hui, 280 fromages blancs et 1342 colorés; dont 1102 colorés ont été vendus de 9½c à 9½c et 60 blancs à 9½c.

**Marché de Montréal**

Le câble cote aujourd'hui 45s pour le blanc et le coloré; ce qui est une baisse sur les cotes précédentes; malgré cela, les exportateurs montrent une grande excitation et les arrivages se vendent facilement à des prix en hausse sur ceux de la semaine dernière.

Au quai, lundi, il y avait environ 4,500 fromages arrivés par bateau, plus environ 1,500 par chemin de fret. Les acheteurs se sont empressés de clore les ventes et ont payé de 8½c à 9 1/16c, ce dernier prix pour quelques lots de "Blue Star."



Dans le marché, les commerçants ont vendu facilement les bonnes qualités de fromage blanc qui leur étaient consignées aux prix de 8½ à 9c avec une fraction de plus pour les qualités extra. Le fromage coloré a été aussi rapidement enlevé à une fraction de plus que le blanc, soit de 8½ à 9½.

L'année dernière à pareille date ont été à peu près les mêmes et, chose à remarquer, ils n'ont pas baissé ensuite jusqu'à la fin de la saison. Il est peut-être un peu tôt pour prévoir ce qui va se passer cette année; mais si l'on considère l'état du marché anglais et la diminution de la fabrication en Angleterre, on en vient à la conclusion que les probabilités sont que le marché se comportera aussi bien, sinon mieux que l'année dernière.

Nous ne disons pas cela pour que les fromagers s'imaginent de bien faire en gardant leur fromage de juillet l'espérance d'en obtenir plus cher plus tard. C'est toujours une mauvaise politique pour les fromagers de spéculer sur la hausse, mais surtout à cette période de la saison où le fromage n'a pas les qualités de conserve qu'il acquiert plus tard et où il risque par conséquent de se détériorer, sans compter la diminution de poids, la perte de l'intérêt etc. Le fromage de juillet doit être offert à la consommation en Angleterre le plus tôt possible, afin de laisser ensuite le champ libre au fromage d'automne.

Les exportations de la semaine dernière ont été de 91,336 meules de fromage et de 7110 tinettes de beurre; jusqu'à la date de samedi, les exportations ont été:

	Fromage	Beurre
en 1893	541,745	13842
" 1892	555,137	8311

En moins 18,392 En plus 5531

**ŒUFS.**

Les arrivages sont modérés, mais comme il n'y a pas d'écoulement possibles en dehors des marchés locaux, les stocks s'accumulent. Le prix pour les épiciers est de 11 à 12 c. suivant qualité; en lots, on peut en acheter à meilleur marché.

Citrons de choix, la boîte.....	\$4 00
" ordinaires.....	\$2 3 00
Oranges, boîte de 160.....	3 00
" " 200.....	3 50
" " 300.....	4 00
" " 80.....	1 75
" " 100.....	2 00
" (sanguines) boîte de 100	2 25 à 2 50
" " 180	3 00 à 3 25
Ananas, la pièce.....	12 à 18
Bananes, le régime.....	50 à 1 50
Cocos, le cent.....	4 00
Oignons d'Egypte, le sac.....	2 2.

**FOIN PRESSÉ ET FOURRAGES**

A Boston on cote :

Choix à fancy en grosse balles	\$19 00 à 20 00
" " en petites "	18 00 à 19 00
Bean à bon	16 00 à 17 00
Pauvre à ordinaire	13 00 à 15 00
Méle	13 00 à 15 00
Paille de seigle	17 00 à 18 00
" d'avoine	8 00 à 8 50

Arrivages de la semaine, 555 chars de foin et 19 chars de paille. Semaine correspondante 1892: 248 chars de foin et 9 chars de paille.

Sur les arrivages de la semaine, 212 chars sont pour l'exportation, ce qui en laisse 343 pour le marché local. Le marché reste saible avec de forts arrivages et une demande lente. Le foin doit être de tout premier choix pour atteindre nos prix extrêmes. La paille de seigle est ferme.

A Montréal, l'exportation est encore active; les achats se continuent à la campagne et ici; l'Angleterre importe par voie de Montréal, tandis que le foin pour la France est expédié presque tout par New-York. Les prix sont bien

tenus, malgré les manœuvres des exportateurs et des acheteurs anglais; cependant, la hausse paraît suspendue et l'on fera bien de se contenter des prix actuels qui sont, d'ailleurs, très élevés. On vend à quai ici \$13.00 et \$14.00 pour des lots de 50 à 100 tonnes.

Le marché local est ferme pour le foin ainsi que pour les autres fourrages.

Nous cotons en détail :

Foin pressé No 1, la tonne.....	\$14.00 à 15 00
do do No 2, do .....	13.00 à 13 50
do do No 3, do .....	9 00 à 00 00
Paille do do .....	5 50 à 6 50
Moulée, extra, la tonne.....	21 00 à 23 00
do No 1. do .....	19 00 à 20 00
do No 2, do .....	00 00 à 19 00
Gru blanc do .....	21 00 à 22 00
do No 2, do .....	00 00 à 20 00
do No 3, do .....	00 00 à 19 00
Son (Manitoba) do .....	00 00 à 00 00
do (Ontario) do .....	16 00 à 16 50
do au char.....	14 50 à 15 50
Blé-d'inde jaune moulu.....	00 00 à 23 00
Farine de blé-d'inde, 100 lbs...	1 75 à 0 00
Blé-d'inde broyé, la tonne.....	00 00 à 24 00

**Marché aux Animaux.**

Ily avait lundi aux abattoirs de l'Est:

Bêtes à cornes.....	350
Moutons et agneaux .....	300
Veaux.....	100

On peut donner les prix suivants comme moyenne :

Bêtes à cornes, 1er qual.	4 à 4½c.
" " 2e " "	2 à 3½c.
Moutons, la livre.....	3½ à 4c.
Agneaux " "	4 à 4½c.
Veaux " "	2.50 à 3.00
Porcs sur pied p. 100 lbs.	6.50 à 7.50

Les exportations de la semaine ont été de 2155 têtes de bêtes à cornes, et 33 moutons.

URALDE GARAND TANCREDE D TERROUX

**Garand Terroux & Cie**

BANQUIERS ET COURTIERS

No 3-Place d'Armes, Montréal.

Effets de commerce achetés. Traités émis sur toutes les parties de l'Europe et de l'Amérique. Traités des pays étrangers encaissés aux taux les plus bas. Intérêt alloué sur dépôts. Affaires transigées par correspondance.

ETABLIS EN 1855.

**J. CHRISTIN & CIE.,**

FABRICANTS DE

BOISSONS GAZEUSES,

Cidre Champagne, une spécialité.

Ginger Ale.

Mexican Cream Soda | Raux Apollinaris, Soda  
" Lemonade et Vichy en Syphons et  
" "Ginger Beer en Cylindre.  
Etc., Etc., Etc.

Seuls agents pour l'Eau Minérale de Varennes.

MARCHANDS DE GLACE.

149 Rue Sanguinet, Montréal.

D. W. GAGNON, GERANT.

A. DEMERS TEL. 539. C. BRUNET

faisant affaire sous les noms de

**DRAPEAU, SAVIGNAC & CIE**

140 Grande Rue St-Laurent, Montreal  
Ferblantiers, Plombiers, Couvresseurs  
ET POSEURS D'APPAREILS DE CHAUFFAGE.

Assortiment très varié et complet d'Ustensiles de cuisine, Coutellerie, Lampes, Gazeliers, Brackets, Globes, etc., à des prix très modérés

Ils se chargent de tout ouvrage, tel que Couvertures en Ardoise, en Ferblanc, en Tôle galvanisée, et toutes espèces de réparations à des prix très modérés.

Spécialité pour la pose et les réparations des Fournaises à eau chaude, à vapeur, haute et basse pression, et Fournaises à l'air chaud. Fournaises à l'eau chaude et à l'air chaud, combinés.

**FROMAGES**

**'BLUE STAR' et 'JERSEY LILY'**

Ces deux marques de fromage comptent parmi celles qui sont les plus recherchées sur le marché d'Angleterre.

**M. J. N. DUGUAY,**

Agent des fromageries "BLUE STAR" et "JERSEY LILY" est prêt à recevoir des applications des fromagers qui désirent faire

partie de ces combinaisons pour la vente de leurs fromages sur le marché de Montréal aux conditions ordinaires, à savoir: 5c. de commission par boîte, claire de toute dépense.

Les ventes se feront chaque semaine comme par le passé, et le retour de chaque envoi sera fait aussitôt après la vente. C'est une occasion avantageuse et profitable pour les bonnes fromageries de vendre leurs produits au prix du gros, sans qu'il en coûte beaucoup.

Le nombre des fromageries devant appartenir à la combinaison "BLUE STAR" est limité à ; et celui de la combinaison "JERSEY LILY" à 40. La "BLUE STAR" est destinée aux fromageries de la rive Sud du fleuve, et la "JERSEY LILY" à celles de la rive Nord.

L'an dernier ces deux marques ont réalisé le même prix durant toute la saison. Il est bien entendu que le fromage fait de lait écrémé ne peut entrer dans aucune de ces combinaisons; non plus que le fromage mal fait et mal emballé. Les applicants devront se conformer à mes instructions, autrement il devient inutile pour eux de penser à faire partie des combinaisons ci-haut.

M. J. N. DUGUAY, fabrique des boîtes à fromage telles qu'exigées par le marché anglais. Les prix dépendent de la distance pour les rendre à destination.

M. J. N. DUGUAY, vend toutes sortes de FOURNITURES POUR LES FROMAGERIES telles que: Ooton à fromage, Présure, Couleur, Sel à fromage, Scale Boards, etc., etc.

**J. N. DUGUAY,**

LA BAIE,

Comté de Yamaska, P. Q.



Voici, Madame, le "vrai" "SIRUP DE MERISIER COMPOSÉ," de A. C. DIONNE, le seul remède qui peut guérir de ce Rhume et de cette Toux mortels. Ce remède composé de Savoyanne, de Marrub (Horum), de Gomme d'Epipette et de Sirop de merisier, etc., est reconnu comme ce qu'il y a de plus certain pour guérir la toux, l'enrouement et le rhume. Voici ce qu'écrit un médecin:—

SAINT-ALPHONSE DE GRANBY.

Monsieur.—Ayant prescrit votre SIRUP DE MERISIER COMPOSÉ dans plusieurs cas de Toux et de Rhume opiniâtres, etc., je puis affirmer que c'est un véritable spécifique: aussi je ne cesserais de le commander. Votre, etc., L. J. ROY, M. D.

**ALB. C. DIONNE**

No 243 rue Lafontaine, Montréal.

DEMANDEZ-LE.

IL EST EN VENTE PARTOUT.

**Peintures Préparées**

DESJARDINS. F. E. PERRAULT

**Desjardins & Perrault**

Importateurs en Gros et en Détail de.

**FRUITS**

Etrangers et Domestiques

142-143, Marché Bonsecours

MONTREAL

Ci-devant occupé par O. & E. art. Toute commande promptement exécuté.

Tel. Bell 1745—Tel. Federa 7

LA CÉLÈBRE

MARQUE UNICORNE

Est le meilleur du monde.

Seul Fabricant

**A. RAMSAY & FILS,**

MONTREAL.



MAISON FONDÉE EN 1862.

**J. O. VILLENEUVE ET CIE.,**

IMPORTATEUR DE

**Vins, Liqueurs, Epicerie, Etc.,**

— EN GROS —

**Specialité, VINS et LIQUEURS.**

Nos. 1258 et 1260 Rue St-Laurent, - - - - MONTREAL.

**Les Sucres Granulés,  
les Sucres Jaunes et  
les Sirops de la**

**St. Lawrence Sugar Refining Co.  
SONT PURS.**

**- PAS DE BLEU -**

Aucune matière colorante n'est employée  
dans la fabrication de

**NOS SUCRES GRANULÉS.**

FONDÉE EN 1867

**L. W. TELMOSSE & Cie.**

(Successeurs de Gaucher & Telmosse.)

IMPORTATEURS DE

**Epicerie, Vins, Liqueurs, Conserves alimentaires etc.,**

87 et 89 Rue des Commissaires, 2 244 et 246 rue St-Paul, Montréal

N. B.—Nous faisons une spécialité des VINS DE MESSE, SICILE, TAR-ROGONNE et nous tenons constamment en mains les vins de SAUTERNE et CLARETS.

**G. G. GAUCHER.**

Farines, Provisions, Produits de la ferme,

SEUL AGENT EN CANADA DE  
LA POUDRE ENGRAISSIVE et NOURRISSANTE pour les Chevaux et bêtes à corne.

Tonique, Stomachique, Dépurative et Vermifuge.

91 et 93 rue des Commissaires,  
MONTREAL.



**A. RACINE & CIE**

IMPORTATEURS DE

**Marchandises françaises, anglaises et américaines.**

Toujours en mains, un assortiment complet de

**Fils de coton de Brooks, Chapeaux de Paille, Tabac Canadien.**

Laine et toile du pays écossaises pour des marchandises sèches. Nous avons aussi toujours en mains les CLAQUES et PARDESSUS que nous vendons avec les plus forts escomptes alloués.  
334 et 336 rue St-Paul et 169 rue Des Commissaires, Montréal.

**Louis Lapivé, Jr.**

COURTIER GENERAL ET AGENT  
DE MANUFACTURES

Seul Représentant au Canada de la Savonnerie  
Continentale de Paris, Paris

ET DE  
ODORLESS DESINFECTANT CO., NEW-YORK

Manufacturiers du célèbre

"King of Germ Killers"

508 RUE ST-PAUL, MONTREAL.

Demandez des Catalogues.

**Bilodeau & Renaud**

COMPTABLES, AUDITEURS ET

COMMISSAIRES

No 15, rue ST-JACQUES

SPECIALITÉ :

Règlement des Affaires de Faillites

Téléphone 2003

**BRANDY RICHARD**

Venant d'arriver par vapeur "AVLONA"

405 paquets Brandy P. RICHARD,

CAISSES et FUTAILLES

Demandez nos prix.

**LAPORTE, MARTIN et CIE,**

Seuls agents au Canada, Montréal.

Produits des Rds. Pères Trappistes d'Oka

VINS DE MESSE, DE TABLE, BEURRE FIN.

**FROMAGE DE LA TRAPPE D'OKA**

Ces fromages fabriqués par un frère Trappiste venu du Port du Salut, France, a les mêmes qualités que le fameux fromage du Port du-Salut qui a obtenu les grandes médailles de Londres et de Paris.

SEULS DEPOSITAIRES :

**AND, BRISSET & FILS, IMPORTATEURS,**

21, 23, 25 rue Gosford et rue du Champ de Mars.

**TOMATES**

En boites de 3 lbs. — A — Qualité garantie.

**80 CTS LA DOUZ.**

**N. QUINTAL & FILS**

— EPICIER EN GROS —

**274 RUE ST-PAUL, MONTREAL**

Médaille d'Or à l'Exposition de Québec.

Médaille à l'Exposition de Toronto

*Compagnie Centrale de la Charente*

**ALEXANDRE MATIGNON & CIE**

**COGNAC**

Véritable Cognac, Fine Champagne, en fûts, bouteilles, flasks, carafes.

AGENTS :

A Québec : H. Beutey, rue de la Fabrique.

A Brantford : T. S. Hamilton & Cie

A MONTREAL : J. A McOARVILLE, 260 St-Jacques, coin McGill.

Prière de se méfier des contrefaçons.

**THIBAUDEAU BROS & CO.**

IMPORTATEURS DE

**MARCHANDISES, FRANÇAISES, ANGLAISES ET AMERICAINES.**

**332 RUE ST-PAUL, Montréal,**

QUÉBEC, WINNIPEG ET LONDRES, ANGLETERRE.

MAISON FONDÉE EN 1864.

**D. C. BROSSEAU.**

EPICIER EN GR

Importateur directe des pays de production.

Thés, Cafés, Vins, Liqueurs, Sucres, Sirops, Mèlasses  
Conserves alimentaires, et article  
d'assortiment général.

SPECIALITÉ.—Epices et Cafés moulus et empaquetés à son moulin à épices "City Coffee and Spice Mills."

SPECIALITÉ.—Célèbres poudres à pâte "Victoria" et "Alba-bi". [Marque de la fabrique enregistrée.]

VINAIGRES purs de la grande manufacture de vinaigre "Brosseau et Cie.", coin des rues Bonsecours et Champ de Mars

ENTREPOTS ET BUREAUX

**NOS 1436 1438 ET 1440, RUE NOTRE-DAME**

MONTREAL.



MAISON FONDÉE EN 1886.

Renseignements Commerciaux et Contentieux.

**- Chaput Freres -**

10 PLACE D'ARMES

MONTREAL.

Renseignements minutieusement contrôlés sur toutes les Maisons de Commerce et d'Industrie du Canada.

**LA SEMAINE COMMERCIALE ET FINANCIERE**

Montréal, 27 juillet 1893.

**FINANCES**

La dégringolade des banques des états de l'Ouest continue. Jusqu'à avant hier on comptait 360 banques, dont 59 nationales et 301 banques particulières ayant fermé les portes. Et la procession continue. Le marché financier de New-York est assez stable, les fonds y sont plus abondants qu'ici toujours chers et les banques peuvent se passer de l'assistance de la Clearing House pour effectuer leurs règlements quotidiens. Mais les capitaux disponibles pour la spéculation remboursables à demande étaient cotés hier à 3/16 p. c. par jour.

A Londres, les prêts à demande sont cotés de 1/2 à 3/4 p. c. et les prêts à terme; hors banque, à 1 1/2 p. c. Le taux de la banque d'Angleterre reste à 2 1/2 p. c. On commence à exporter quelques petits lots d'or à New-York.

Sur notre place, les fonds sont tenus à des taux très élevés; de 6 1/2 à 7 p. c.; les banquiers et les capitalistes exigent une marge très large et choisissent leurs garanties. La panique qui s'est déclarée hier, à la bourse, n'est pas de nature à les rendre moins méfiant.

Le change sur Londres est soutenu. Les banques vendent leurs traites à 60 jours à une prime de 8 1/2 à 9 et leurs traites à demande, de 9 1/2 à 9 3/4. La prime sur les transferts par le câble est de 9 1/2. Les traites à vue sur New-York se vendent à une prime de 1/2 à 1/4 p. c. Les francs valaient hier à New-York 5.23 1/2 pour papier long et 5.21 1/2 pour papier court.

La bourse a été le théâtre hier d'une quasi-panique qui a créé une grande excitation parmi les spéculateurs et causé bien des désastres. La cherté des fonds rendait depuis quelques jours les reports difficiles; la baisse à New-York obligeait des boursiers à vendre sur notre marché pour soutenir leurs marges à New-York; ces réalisations ont fait baisser les cours; les banques qui avaient des prêts en cours garantis par les valeurs en baisse se sont inquiétées, elles ont rappelé leurs prêts, en exigeant plus de marge pour renouveler en refusant parfois même de renouveler, de sorte qu'il fallait sacrifier les valeurs pour ce qu'elles pouvaient rapporter; et comme on ne pouvait acheter qu'au comptant, les acheteurs étaient rares.

A l'heure où nous écrivons nous ne connaissons pas encore le résultat de la séance d'aujourd'hui; il est possible que la crise ne soit que momentanée et que la baisse soit enrayée, comme elle l'a été déjà il y a quelques mois, par le moyen d'une plus grande libéralité dans les avances par notre principale institution de crédit. Si la banque de

Montréal ne vient pas au secours des courtiers et de leurs clients, la perspective n'est pas rose.

Dans la journée d'hier la Banque de Montréal est descendue de 213 à 210; la banque des Marchands à 149 1/2; en baisse de 2 1/2 p. sur la semaine: les autres banques n'ont pas eu de transaction mais leur cote se ressent du ton du marché. La banque de Toronto est cotée 251 vendeurs et 237 acheteurs, la marge est grande entre les deux cotes. La Banque du Commerce est cotée 134 vendeurs et 130 acheteurs. La banque Ontario 116 vendeurs et 115 acheteurs.

Nos banques canadiennes ne sont pas intéressées dans cette crise; elles sont cotées en clôture absolument comme la semaine dernière:

	Vend.	Ach.
B. du Peuple.....	120	114 1/2
B. Jacques-Cartier.....	130	.....
B. Hochelaga.....	131	122 1/2
B. Nationale.....	100	94
B. Ville-Marie.....	90	.....

Dans les valeurs diverses, la baisse a été encore plus prononcée que dans les actions de banque. Le Gaz est tombé de 195 à 190; le Télégraphe de 132 à 127 1/2; le Câble, de 119 à 117; le Pacifique, de 69 à 66 1/2; ce dernier est cependant remonté à 68 1/2 avant la clôture.

Le Téléphone Bell s'est vendu 129, en baisse de 3 p. c. sur la semaine.

Le Richelieu est coté en clôture 57 1/2 vendeurs et 54 acheteurs. Duluth S.S. et Atlantic, action ordinaire, est tombé à 5.

**COMMERCE**

De fortes pluies d'orages ont gêné la rentrée des foins depuis lundi et ont dû endommager les foins coupés qui étaient restés sur la prairie; cependant, avec du soin, on en pourra encore tirer un bon parti dans les circonstances. A propos de foin, les cultivateurs paraissent avoir pris trop à la lettre les offres faites un peu à la légère par les commerçants pour la nouvelle récolte. On nous informe que l'on a offert \$8.00 par tonne pour le foin pris dans la grange, le pressage aux frais de l'acheteur. C'est un prix trop élevé pour que des transactions actives puissent s'établir dès maintenant. On verra, lorsque le moment sera venu de presser ce que le marché permettra de payer et les commerçants prudents se tiennent sur la réserve.

On a commencé dans la province d'Ontario, à moissonner le grain; dans notre région l'orge approche de la maturité mais la moisson ne commencera pas avant quelques jours. L'apparence de l'avoine et de l'orge promet un bon rendement. Les pois ont meilleure mine les pommes de terre sont belles. En somme la prochaine récolte se présente sous des apparences à tout le moins satisfaisantes.

Le commerce en ce moment offre peu d'activité dans aucune ligne; les ventes sur échantillons par les commis voyageurs sont assez satisfaisantes et

107 AVENUE PAPINEAU  
**- - - JOS. ROBERT & FILS - - -**  
**Marchands de BOIS DE SCIAGE**

ET MANUFACTURIERS DE

**Portes, Chassis, Jalousies, Moulures, Cadres**

COMPTOIRS et FIXTURES de MAGASIN, BANCS D'EGLISE, BIBLIOTHEQUE

**SPÉCIALITÉ**

**Nous avons un SECHOIR A BOIS le plus grand et le plus perfectionné du Canada.**

Telephone : 6258.

la collection est au moins aussi bonne que l'année dernière.

**Alcalie.**—Marché tranquille. Nous cotons : potasses premières de \$4.20 à 4.25; les secondes, de \$3.67 à 3.50. Les perlasses valent aujourd'hui \$5.50.

**Bois de construction.**—Il se fait aux clos de la ville, un commerce de petits lots qui entretient les affaires et tient les stocks en mouvement; mais il y a fort peu de grosses transactions. L'ensemble toutefois donne un mouvement d'affaires égal à peu près à celui de l'année dernière.

**Charbons.**—Rien de changé pour le moment à la situation des charbons durs; il est fort possible, cependant, qu'une nouvelle hausse se produise au commencement d'août, et nous ne saurions trop recommander de ne pas s'y laisser prendre.

Les charbons mous ont leur vente normale aux prix ordinaires.

**Cuir et peaux.**—Le marché des cuirs est toujours tranquille, sans mouvement d'exportation et sans demande locale. Les fabricants de chaussures n'achètent qu'au fur et à mesure de leurs besoins.

Les peaux vertes de bœuf se vendent aujourd'hui 4 1/2 c pour No 1. Les veaux et les agneaux n'ont pas varié.

On paie à la boucherie :

No 1 .....	\$4.50 à 0.00
No 2 .....	3.53 à 0.00
No 3 .....	2.50 à 0.00
Veaux.....	0.07 à 0.00
Agneaux.....	0.00 à 0.40
Moutons tondu.....	0.00 à 0.30
Moutons laine.....	0.00 à 0.00

**Draps et Nouveautés.**—Le commerce de gros est tranquille; la ville n'achète pas ou fort peu; la campagne donne des commandes assez satisfaisantes pour les marchandises d'automne, mais les collections sont moins faciles. Les marchands donnent pour excuse que leurs débiteurs sont occupés à faire leurs foins, etc.

**Epiceries.**—Le marché des sucres est maintenant à la baisse. Les sucres bruts ont baissé cette semaine de 1 s par quintal à Londres et les raffineurs ont commencé à dégrèver un peu les consommateurs en réduisant leur prix des sucres granulé de 1/2 c. Aussi nous cotons aujourd'hui :

Extra ground, en quarts.....	6 c
" " " boîtes.....	8 1/2 c
Cut loaf en quarts.....	5 1/2 c
" " " en boîtes de 100 lbs.....	6 c
Cut loaf en demi-boîtes de 50 lbs....	6 c
Powdered en quarts.....	5 1/2 c
" " " en boîte de 50 lbs.....	6 c
Extra granulé en quarts.....	5 1/2 c
" " " quarts.....	5 1/2 c

Les sucres jaunes valent de 4 1/2 à 5 c. par gradations de 1/2 par chaque degré en qualité et en couleur.

La mélasse de Barbades se vend partout maintenant 31 c. en tonnes et 37 1/2 c. en futs.

**Ferromeries.**—Le ton du marché des fontes est toujours un peu faible; cependant, on rapporte fort peu de trans-

actions au-dessous des cours réguliers. Les fers en barre et les ferblancs ont eu une demande modérée à des prix soutenus. Les autres articles sont tranquilles.

Les prix des articles combinés paraissent être fidèlement observés.

**Huiles, peintures et vernis.**—La demande pour les huiles minérales et les huiles de poisson est très modérée; les prix sont stationnaires.

L'huile de graine de lin n'a pas encore haussé.

L'essence de térébenthine est en baisse de 1 c par-gallon.

**Salaisons.**—Les lards salés sont stationnaires; le saindoux de Laing & Son est coté aujourd'hui \$1.80.

Lard Canada Short Cut Mess le quart.....	\$22.00
" " " le 1/2 quart.....	11.50
" " Short Cut Clear le quart.....	22.00
" " " le 1/2 " .....	11.50

La graisse est en baisse,

La graisse composée "Anchor" est cotée \$1.80 le seau de 20 lbs; la graisse Fairbank, \$2.10.

La graisse pure de panne vaut en canistre :

Canistre de 10 lbs.....	12 c
" " " 5 " .....	12 1/2 c
" " " 3 " .....	12 1/2 c

La graisse composée en canistres vaut :

Canistre de 10 lbs.....	9 1/2 c
" " " 5 " .....	9 1/2 c
" " " 3 " .....	9 1/2 c

Les jambons valent 14 1/2 c la livre.

**A. E. POIRIER**  
**AVOCAT**

35 Rue St-Jacques, Montréal  
Téléphone 9090

Résidence, 277 rue St-Hubert. Téléphone 6212.

**Graines de Semences**

Graines de MIL et de TRÉFLE de toutes les variétés; graines de semence: BLE, ORGE, VOINE, etc., et toutes sortes de GRAINES de CHAMPS et de JARDINS  
Semences variées de BLE D'INDE à SILO.— Échantillons et prix envoyés sur demande, ainsi que Catalogue Illustré des grains, des légumes et des fleurs.

**WM. EWING & CIE,**

142 Rue McGill, MONTREAL  
**ANNONCES.**

SI vous avez quelque chose à annoncer quel que part, en aucun temps, écrivez à GEO P. HOWELL & CIE, No 10 Spruce Street New-York.

QUICONQUE a besoin d'informations au sujet de jet d'annonces, fera bien de se procurer un exemplaire de "BOOK FOR ADVERTISERS," 368 pages; prix, une plastre. Expédié par la maille, franco, sur réception du prix. Contient une compilation faite avec soin, d'après le American Newspapers Directory, de tous les meilleurs journaux, y compris les journaux spéciaux; donne le cote de la circulation de chacun, avec beaucoup de renseignements sur les prix, et autres faits se rapportant aux annonces. Ecrire 10 HOWELL'S ADVERTISING BUREAU, 10 Spruce Street, New York



Nos Prix Courants

Table listing various goods such as Japon Commun à bon, Mocha, Java Old Gov, and various oils and spirits with their respective prices.

Table listing goods including Anisette, Brandy, Crème de Noyau, and various types of wine and champagne with their prices.

Table listing goods such as Sagou, Manioca, Tapioca, and various types of flour and cereals with their prices.

Table listing various medicinal and health products including Elixir Résineux, Pommade, and various types of balms and ointments.



## LE PRIX COURANT

REVUE HEBDOMADAIRE

Du Commerce, de la Finance, de l'Industrie,  
de la Propriété foncière et des Assurances.

BUREAU: No 85, rue St-Jacques, Montréal

ABONNEMENTS:

Montréal, un an.....\$2.00

Canada et États-Unis..... 1.50

France.....fr. 12.50

Publié par

J. MONIER &amp; CIE.

Téléphone 2602.

MONTREAL, 28 JUILLET 1893

## Le droit chemin

“ Il n'y a qu'un seul chemin qui puisse vous conduire au succès, et ce chemin est droit devant vous.” Cette phrase d'un des meilleurs écrivains commerciaux peut être classée parmi les axiomes du commerce. On suit le conseil et on arrive au succès. Mais c'est alors que vient le danger, les déviations, le désastre. L'homme qui a réussi a gagné, outre son argent, une grande confiance en lui-même. Et il a droit d'avoir cette confiance. Il a prouvé qu'il possédait les qualités que le monde entier reconnaît comme les principaux facteurs du succès. En suivant le droit chemin, il a conquis la richesse et ses moyens dépassent ses besoins. C'est là que se trouve le danger où il est apte à succomber.

Ce surplus de capital, il l'emploie à des entreprises complètement étrangères au commerce qu'il pratique depuis si longtemps, et sur lesquelles il n'a que de vagues notions. Il achète des actions de la Compagnie de Navigation Aérienne; de la Compagnie des mines d'Argent de l'Abord-à-Plouffe; du Chemin de fer de Montréal à la lune; des parts de propriété dans de nouvelles inventions, etc.

Ses capitaux cessent d'être sous son contrôle, pour servir à des opérations dont il n'a aucune expérience, aucune connaissance technique: Il y aura peut-être voix délibérative comme directeur ou administrateur; mais même dans ce cas, il est forcé de s'en rapporter pour la conduite des affaires, à des gens sur lesquels il n'a aucun contrôle direct. Aussi il arrive souvent qu'on le trompe, qu'on le vole, qu'on le ruine.

On se rappelle M. X... qui avait ramassé une fortune de \$50,000. Il prit un intérêt dans le brevet d'une invention pour la fabrication d'un article de grande vente en vingt-quatre heures, tandis que cette fabrication prenait autrefois des semaines. Il eût foi dans l'invention et il y consacra son capital. Un collègue plus perspicace lui dit que le procédé était certainement praticable, mais que l'article ainsi produit ne pourrait pas se conserver. Notre homme ne voulut rien entendre; il alla de l'avant, construisit une fabrique, produisit l'article et le vit s'avarier comme on le lui avait prédit; il perdit son argent et mourut de chagrin.

TELEPHONE BELL No 6251

## J. O. LABRECQUE, COUSINEAU &amp; CIE

AGENTS, pour le célèbre Charbon {SCRANTON  
Anthracite,

Livré dans toutes les parties de la Province en Chars ou en Barges.

83 RUE WOLFE - - - - MONTREAL

Vous connaissez N... qui, après avoir ramassé une centaine de mille piastres dans la plomberie, voulut tâter de la politique et s'y ruina si bien qu'il en est réduit à spéculer sur les faveurs de son parti?

Et le célèbre L..., le marchand de nouveautés millionnaire qui commença à se ruiner dans les concessions forestières et acheva de perdre son argent à la bourse.

Les brevets d'invention, la spéculation, la politique, ne réussissent qu'à un petit nombre de gens, doués de qualités tout à fait spéciales, parmi lesquelles il faut compter le génie de l'intrigue; ils ruinent tous les autres.

Nous connaissons un homme qui a été tour à tour marchand général, épicier, marchand de nouveautés, spéculateur en immeubles, marchand d'objets de fantaisie, etc.; qui a fait d'abord un peu d'argent, a ensuite doublé son capital et ne vit plus aujourd'hui que des revenus des propriétés de sa femme.

Restez donc dans le chemin que vous connaissez, dont tous les détours et tous les coins vous sont familiers. Allez droit devant vous et si vous avez du capital au-delà de vos besoins, placez-le de manière à ce qu'il produise tout seul, sans que personne n'ait besoin de s'en mêler: en prêts sur hypothèque, ou en valeurs de tout repos qui rapportent régulièrement un bon dividende.

## La disette des Fourrages en Europe

ET SES CONSEQUENCES ECONOMIQUES.

Un de nos confrères de Paris écrivait à la date du 24 juin dernier: “ Dans les deux tiers au moins de la France, la récolte des fourrages a été à peu près nulle et dans l'autre tiers c'est à peine si les prairies ont donné un rendement équivalent à la moitié d'une année moyenne. Nos agriculteurs qui, l'année dernière, s'étaient imposés les plus lourds sacrifices pour combattre les effets de la sécheresse qui sévissait déjà, ont dû, cette année, renoncer à la lutte et, faute de ressources, se défaire à n'importe quel prix des bestiaux qu'ils ne pouvaient plus nourrir.”

Le confrère constate en consé-

quence ces deux faits corrélatifs l'un à l'autre: le prix exagéré du foin (plus du double de celui de l'année dernière) et l'avilissement complet du prix de la viande sur pied.

“ Le 7 juin 1892, au marché de la Chapelle, le foin se vendait selon les qualités, de 50 à 60 frs. les 100 bottes. Le 7 juin 1893, le prix des 100 bottes a été de 90 à 105 frs., et le 17 juin il dépassait 110 frs. Il y a lieu de remarquer qu'en 1892 les prix des fourrages, par suite de la sécheresse, étaient déjà extrêmement élevés.”

Et ailleurs: “ Dans certains départements on vend 100 ou 150 frs des génisses et des bœufs en pleine force et on se débarrasse des veaux comme on peut.”

Détail caractéristique: tandis que “ le prix de la viande sur pied s'avilit d'une façon inouïe, les cours de la viande restent à peu près stationnaires et le consommateur continue à payer des prix identiques à ceux des années 1890 et 1891, sans se douter que depuis cette époque les prix du gros ont diminué de 60 à 75 p. c.”

En Angleterre, en Allemagne, en Hollande, la situation est la même, la seule différence étant dans le degré d'intensité.

Nous voici donc en face de deux faits dont l'un est la cause de l'autre: la disette de fourrage et l'abatage en grand des animaux qu'on ne peut plus nourrir.

La disette de fourrages appelle nos exportations de foin, ce à quoi le Canada a vigoureusement répondu; mais d'un autre côté, l'abatage des animaux a diminué le nombre de têtes à nourrir et, tout en faisant tomber le prix de la viande sur pied, il a diminué le prix des fourrages en en diminuant la demande.

De sorte que, à l'heure qu'il est, le nombre des animaux que l'on mène à l'abattoir est beaucoup plus considérable que les années précédentes; et, en même temps, les nouvelles d'Europe signalent une détentente dans le marché des fourrages.

Mais en vendant leurs animaux à la boucherie, les éleveurs ont dissipé, pour ainsi dire, la réserve qui devait fournir les animaux de boucherie l'année prochaine et dans deux ans. Lorsque la condition

agricole aura changé; lorsque les fourrages seront revenus à leur prix normal, les éleveurs n'auront plus d'animaux à vendre et le prix de la viande s'élèvera peut-être autant que celui des fourrages actuels. La production du lait ne sera plus ce qu'elle était, le beurre et le fromage manqueront, et les importations se vendront très cher.

Or le Canada peut fournir à l'Europe occidentale tous les objets dont il y a ou aura disette. Notre foin lui est expédié en ce moment en grande quantité et rapporte de bons prix; c'est la conséquence économique immédiate de la situation. Mais nous pouvons aussi lui fournir les produits de l'industrie laitière; et la fermeté, la hausse plutôt à peu près constante de notre beurre et de notre fromage provient de l'appréciation juste du second fait.

Nous pouvons aussi fournir à l'Europe beaucoup d'animaux de boucherie. Comme nous traversons la période où la viande en Europe est encore à vil prix, nos exportations de bestiaux sont languissantes. Mais lorsque viendra la réaction, nos éleveurs et nos exportateurs pourront trouver dans les prix les plus élevés une compensation aux pertes qu'ils subissent aujourd'hui.

Il y aurait donc à observer pour nous ceci: que nous devrions nous contenter d'un prix raisonnable pour le foin de la récolte de 1893, si nous voulons l'écouler facilement en Europe; mais qu'il serait de bonne politique de cesser pendant quelque temps nos exportations de bétail vivant et d'augmenter autant que possible le nombre d'animaux prêts pour la boucherie dans quelques mois.

Les marchandises de fantaisie — ce que l'on appelle en France, à proprement parler, les Nouveautés, ont en cette saison une demande fort modérée. Les importateurs ont fait de petites ventes, sur échantillons, et n'ont pas encore reçu de secondes commandes. Les stocks de nouveautés de l'année dernière paraissent être restés encombrants et l'on a cherché à les écouler d'abord, avant de placer celle de cette année. Les marchandises de fonds se sont mieux écoulées.



## Le foin à l'étranger

Un journal de Liverpool disait à la date du 5 juillet : " L'opinion des cultivateurs, ici, c'est que, avant le printemps prochain, le foin du pays vaudra £12 (\$60) la tonne. On évalue la récolte de l'Angleterre à la moitié ou même un tiers d'une récolte ordinaire. La récolte totale de 1890 avait été de 8,100,000 tonnes ; celle de 1891, de 7,000,000 tonnes, et celles de 1892 de 5,500,000 tonnes. Un bon courant d'affaires a été fait en foin canadien et en luzerne (Alfalfa) à expédier à Londres et à Liverpool, quoique peu de transactions aient été rapportées. Des lots de luzerne, juin-juillet, à Londres, ont réalisé £5 17s. 6d. par tonne ; pour le foin canadien, même date, à Liverpool, on a obtenu £5 12s. 6d. tandis que hier, avec une demande très active, il a été payé £6 2s. 6d. à Londres pour du foin canadien à être livré cent tonnes par mois, du mois d'août au mois de décembre. Les nouvelles de Belgique, de Suède, d'Allemagne et d'Italie, rapportent toutes une très pauvre récolte. En Allemagne la perspective est telle que le Conseil Fédéral a lancé le 3 courant une proclamation prohibant l'exportation de tout fourrage."

Mark Lane Express dit :

" La perte par la mauvaise récolte de foin pour les deux années 1891 et 1892 a été de £15,000,000 ; cette année elle sera de £20,000,000. Cette année ce n'est pas le foin, seulement, mais toutes les récoltes qui sont tellement en déficit que la perte pour les intérêts agricoles doit représenter près de £50,000,000."

De l'Economiste Français :

" D'après les statistiques officielles, la production annuelle des fourrages représente une valeur de 2,400 de francs. L'ensemble des prairies comprend une superficie totale de 10,477 millions hectares. M. Tisserand, auquel nous empruntons ces chiffres, estime qu'il faut, en moyenne, 1 hectare 2 tiers pour nourrir mille kilogrammes d'animaux et que la dépense revient de ce chef à 383 fr. Une tête de bétail de 500 kilogrammes consomme annuellement en fourrage la production de 83 acres valant 192 fr. environ. Ainsi, en faisant la part des exagérations inévitables des producteurs qui ont une tendance naturelle à pousser les choses à l'extrême, en admettant que les regains compensent, dans une certaine mesure, les pertes de la première récolte, il paraît acquis que la récolte de cette année n'atteindra pas le quart ou le cinquième d'une année moyenne. Nous venons de voir que le rendement d'une année moyenne est de 2,400 millions ; donc la perte subie par l'agriculture ne saurait être inférieure à 1,200 millions de francs, en comptant les choses au mieux."

Une dépêche de New-York dit : " La demande d'exportation pour le foin à New-York a été extraordinaire, cette saison ; les expéditions jusqu'ici ont atteint les environs de

60,000,000 de tonnes. La plus grande partie est pour la France. On a aussi reçu de fortes commandes de moulées, etc., pour expédition en Europe."

## L'INDUSTRIE LAITIÈRE

BUREAU DE L'ASSISTANT-COMMISSAIRE DE L'INDUSTRIE LAITIÈRE.

St-Denis en bas (Québec),  
24 juin 1893.

Le département de l'industrie laitière de la Puissance ayant constaté le grand développement qu'ont pris les syndicats des fabriques de beurre et de fromage dans la province de Québec, et la salutaire influence que l'établissement de ces associations exerce pour l'amélioration des produits de la laiterie, a décidé de faire, pendant la présente saison, une série de réunions dans chacune des régions de la province de Québec où des syndicats sont organisés.

Autant que possible, deux réunions auront lieu dans chaque division de syndicat. Ces réunions seront présidées par M. J. C. Chapais, assistant-commissaire de l'industrie laitière de la Puissance, qui sera accompagné de M. H. A. Livingston, professeur pour la fabrication de fromage, à l'école provinciale d'industrie laitière de St Hyacinthe, et aussi d'après un arrangement avec le bureau de direction de la Société d'industrie laitière de la province de Québec, de l'un des deux inspecteurs généraux de la société.

Tous les propriétaires de fabriques de beurre et de fromage, les fabricants et les patrons de fabriques, ainsi que tous les cultivateurs en général, sont invités à assister à ces réunions où seront discutés les intérêts de l'agriculture en général, et ceux de l'industrie laitière en particulier. Messieurs les membres des cercles agricoles organisés dans les localités visitées trouveront avantageux de se rendre à ces assemblées et y sont cordialement invités.

Les réunions auront lieu chaque soir, à 7 heures, aux dates indiquées plus bas pour chaque localité. Monsieur le secrétaire de chaque syndicat est prié de s'assurer d'un lieu de réunion, pour chaque endroit devant être visité. Voici le tableau indiquant l'ordre des visites pour le premier mois :

COMTE.	LOCALITÉ.	DATE.
Huntingdon.	Hemmingford.....	Juin 30
	Huntingdon.....	Juillet 1
Châteauguay.	Howick.....	3
Beauharnois.	St-Louis de Gonzague.	4
Soulanges.	St-Polycarpe.....	5
Argenteuil.	Lachute.....	6
Ottawa.	Papineauville.....	7
	St-Hermas.....	8
2-Montagnes.	Oka.....	9
Terrebonne.	Ste-Anne des Plaines.	10
Montcalm.	St-Jacques l'Achigan.	11
L'Assomption.	St-Paul l'Ermitte.	12
Berthier.	St-Gabriel de Brandon.	14
	Berthier.....	15
Maskinongé.	St-Justin.....	16
	St-Leon.....	17
St-Maurice.	St-Bernabé.....	18
	St-Etienne des Grès.	19
Ch. mplain.	Batiscan.....	20
	St-Prospér.....	21
Portneuf.	Cap Santé.....	22
	St-Casimir.....	24
Lotbinière.	Lotbinière.....	25
Montmorency.	Ste-Anne de Beaupré.	26
Dorchester.	St-Anselme.....	27
Bellechasse.	St-Charles.....	28
	Bagotville.....	30
Chicoutimi.	St-Dominique.....	31

## LA QUESTION DE L'ARGENT

LES DÉCISIONS DU GOUVERNEMENT DES INDES ET LEURS CONSÉQUENCES PROBABLES DANS LE MONDE.

(suite)

Que va devenir ce pauvre métal, victime de la facilité récente de sa production, l'argent ? Hélas ! les perspectives de l'argent sont très tristes. La seule nouvelle des mesures arrêtées par le gouvernement des Indes l'a précipité au cours de 31 pence l'once, ce qui ne s'était jamais vu ; il valait encore 38 pence il y a peu de mois, et l'on sait que sa valeur normale, d'après nos tarifs monétaires, est de 62 pence. Il perd ainsi, à l'heure présente, 50% environ de sa valeur officielle et de la valeur réelle qu'il possédait il y a vingt-cinq ans encore.

Si les Etats-Unis persistaient dans leur pratique d'acheter 4,500,000 onces d'argent par mois, conformément au *Sherman Act*, la baisse du métal se trouverait encore enrayée. Mais si les Etats-Unis commettaient cette folie de s'acharner à accroître leur stock d'argent ils perdraient en peu de mois tout leur or : ils tomberaient au rang de pays à étalon déprécié ; ils se trouveraient plongés dans une crise intense.

On doit considérer comme quasi certain que les Etats-Unis aboliront à brève échéance, le *Sherman Act*, c'est-à-dire renonceront à leurs achats d'argent. On sait que le président Cleveland est, depuis longtemps, partisan de cette mesure : le plus tôt le gouvernement américain l'adoptera, mieux cela vaudra pour lui et pour tous.

A quel cours doit-on, dans ce cas, s'attendre à voir tomber le métal d'argent ? Comme emploi monétaire, il ne lui restera plus que le Mexique et la Chine, si tant est qu'on puisse dire que la Chine ait une monnaie. Les emplois industriels de l'argent on le sait, sont jusqu'ici assez réduits. La baisse du métal d'argent au-dessous de 31 pence est donc probable. Certains vont jusqu'à prévoir le cours de 20 pence, par la raison, disent-ils, qu'à ce prix la production de l'argent est encore rémunératrice pour beaucoup de mines. L'argent ne vaudrait plus alors que le tiers tout au plus de sa valeur primitive, c'est-à-dire 68 à 72 fr., au lieu de 218 fr. 89, le kilogramme.

Cette appréciation pessimiste pourrait être exagérée. Il est impossible, toutefois, de se prononcer avec quelque certitude. L'étendue de la baisse de l'argent dépendra de la réduction de la production, qui n'a cessé jusqu'ici, on l'a vu, de s'accroître chaque année, et des nouveaux emplois industriels qu'on pourrait trouver à un métal qui jouit de qualités très appréciables. En tout cas, il n'est pas invraisemblable, si les Etats-Unis abolissent le *Sherman Act*, que le métal d'argent tombe entre 25 et 30 pence l'once, plutôt le premier cours que le second, et ne vaille plus ainsi que 90 à 105 fr. le kilogramme.

Il faudrait que l'emploi industriel de l'argent pût considérablement se développer. Cet emploi est assez limité ; il est difficile de se rendre compte de son importance. Certains statistiques américains évaluent, déduction faite des re-fontes de vieilles matières, à 8 millions de dollars environ, l'emploi industriel de l'argent aux Etats-Unis (1). Ce n'est qu'une quarantaine de millions de francs. Dût cette somme être quintuplée ou même décuplée pour le reste du monde, suppositions dont la dernière est très exagérée, ce serait bien peu en face d'une production annuelle qui dépasse un milliard de francs. Il est vrai que cette production devra considérablement se réduire par la baisse de prix du métal.

Pour que l'argent trouvât plus d'emploi dans les arts, il faudrait deux conditions : d'abord que les joailliers, bijoutiers, fabricants de vaisselle plate, etc., se missent à ne plus compter le gramme d'argent à l'ancien tarif, c'est-à-dire près de deux fois plus que ce métal ne vaut actuellement et trois fois plus qu'il ne vaudra peut-être demain. Il conviendrait aussi que les gouvernements diminuassent leurs droits de marque et de garantie sur l'argent ; ces droits sont en France de 20 fr. par kilogramme et ont produit 1,700,000 fr. en 1889. Ils sont tout à fait excessifs, représentant à l'heure présente 19% de la valeur ; on devrait les réduire des deux tiers. Dans ces conditions l'emploi industriel de l'argent pourrait se répandre, et il serait peut-être possible de maintenir la valeur de ce métal entre 25 et 30 pence l'once, ou entre 85 et 105 fr. le kilogramme, de sorte qu'il ne perdrait que 60 à 55%.

Que seront, pour l'ensemble du monde, les conséquences de la mesure qui vient d'être prise par le gouvernement américain ? Nous croyons que ces conséquences seront heureuses. Ces mesures mettront fin, en effet, à un régime absolument décourageant, celui d'un instrument des échanges toujours variable et toujours enclin à une dépréciation nouvelle. Le commerce avec l'Extrême-Orient était rendu très difficile par cette lente, mais perpétuelle baisse du métal d'argent. On achetait des soies du Japon, et avant qu'elles ne fussent arrivées en Europe leur prix avait déjà baissé de 2, 3 et 4% parfois. Les opérations de trafic avec l'Extrême-Orient devenaient donc singulièrement aléatoires.

Désormais, le métal d'argent va faire une chute rapide ; il va peut-être se fixer au tiers seulement, tout au plus au deux cinquièmes de sa valeur primitive ; mais une fois arrivé là, les variations en seront sans doute, beaucoup moins fréquentes qu'auparavant et elles n'auront pas toujours lieu dans le même sens. Nous croyons que cette nouvelle situation sera beaucoup plus favorable aux opérations commerciales que la situation actuelle. C'est ce que nous n'avons cessé de soutenir ici depuis vingt ans.

Quant à la prétendue rareté de



L'or, nous auons souvent dit qu'il n'y avait pas lieu ne s'en effrayer. Sans parler d'autres contrées, l'Afrique australe est là pour fournir des quantités d'or croissantes. La production de ce métal, qui avait fléchi à 494 millions en 1883, s'est graduellement relevée jusqu'à 677 millions en 1842; il est probable que, dans trois ou quatre ans, elle atteindra 800 millions, chiffre qui équivaldra à la moyenne annuelle, 797,209,400 fr. (2), de la période de 1853 à 1857 où la production aurifère avait atteint le maximum.

Il est possible que momentanément un courant d'or se rétablisse d'Europe aux Etats-Unis et aux Indes, si le premier de ces pays abandonne son absurde politique monétaire; mais les approvisionnements d'or sont énormes dans les banques d'Europe, et il ne saurait en résulter que des embarras restreints et passagers, non une crise sérieuse.

En définitive, l'initiative prise par le Conseil des Indes nous paraît bonne non seulement au point de vue de la Grande-Bretagne et de l'Hindoustan, mais pour le commerce universel. Si elle est suivie par les Etats-Unis, la question monétaire qui, depuis 1873, est la cause de tant de discussion, de tant de tracas et de tant de gênes, recevra une solution. En dehors des pays qui se sont précipités aveuglément dans le papier-monnaie et qui paraissent s'y entêter, comme la République Argentine et le Brésil, on aura une base relativement fixe pour les échanges internationaux. Toutes les nations en profiteront. Ce sera un honneur pour l'Angleterre, toujours si avisée et si décidée, que d'avoir mis fin à ces efforts impuissants et perturbateurs pour soutenir un métal que l'immensité de sa production a condamné à l'avilissement. Le régime monétaire des nations civilisées en deviendra plus normal.

PAUL LEROY-BEAULIEU.

(1) Report of the Director of the Mint, 1890, page 81.

(2) "Documents relatifs à la question monétaire" 1874, sixième fascicule, p. 6.

## Modes et Nouveautés

Les marchands de modes en gros sont en instance auprès des compagnies de chemins de fer pour obtenir un tarif réduit pour l'ouverture d'automne. Il est probable qu'ils obtiendront une réduction de prix suffisante pour attirer à Montréal bon nombre de marchands et de modistes de la province d'Ontario.

Les assurances à Montréal sont décidées à se faire rembourser par le commerce les pertes qu'elles ont faites depuis le commencement de l'année sur les stocks de nouveautés. Elles exigent que les marchands assurent leurs stocks pour au moins 80 p. c. de leur valeur; à ceux qui se conforment à cette exigence, elles n'augmentent leur taux que de 25 p. c. Les autres paient 50 p. c. de plus que l'année dernière.

Les gants gris pâle avec des coutures en points noirs prennent de la faveur. On porte les nuances biscuit avec des coutures noires; lorsque le gris pâle n'est pas de mise.

Voici quelque chose de nouveau dans l'ameublement: ce sont des rideaux de fenêtres en verre. Ces rideaux consistent en séries de petits carrés de verre coloré encadrés chacun dans du zinc et accrochés les uns aux autres par de petits crochets. Lorsque ces rideaux sont fermés ils font l'effet d'un vitrail coloré

On prédit le retour des bas blanc, la princesse May ayant plusieurs paires de bas de soie blanche dans son trousseau. Un bonnetier de Londres dit qu'il a vendu plus de bas blancs depuis quelques semaines que pendant plusieurs années auparavant.

Le *Journal of Commerce and Commercial Bulletin* dit ce qui suit de l'exposition canadienne de cotonnade à Chicago: "Le Canada a une excellente exposition de cotonnades, comme d'ailleurs de tout ce qu'elle expose à Chicago. Dans deux grandes cases, de 75 x 20 chacune, sont rassemblés les échantillons des produits des principales fabriques du Canada. Ces produits comprennent les cotons écrus, les colicos, les indiennes, les ginghams, les gazes, les coutils, les cotons à fromage, les flannellettes, en un mot presque tout ce qui se fabrique aux Etats-Unis et en Angleterre. La Compagnie de coton de Montréal, dont la fabrique est à Valleyfield, expose autant de produits variés qu'on peut en trouver dans n'importe quel établissement américain ou anglais et, d'après toutes les apparences, ces produits sont d'excellente qualité.

## Renseignements Commerciaux

### DEMANDE DE SÉPARATION DE BIENS

Madame Joséphine Daoust épouse de M. Israel Lecompte, commerçant, de Montréal

Mme. Marie-Louise Crevier, épouse de M. Nestor Henri Thibault, commerçant, de Montréal.

### DIVIDENDES DE FAILLITES

Dans l'affaire de M. Evariste Talbot, de Fraserville; premier dividende payable à partir du 15 août 1893. Kent & Turcotte, curateurs.

Dans l'affaire de W. Beck & Co., de Montréal; premier et dernier dividende payable à partir du 8 août. Chas. Desmarteau, curateur.

Dans l'affaire de feu A. Périard de Montréal; premier et dernier dividende payable à partir du 9 août. Chrs Desmarteau, curateur.

Dans l'affaire de M. Jacob Gagné, de Rimouski, premier et dernier dividende payable à partir du 7 août. H. A. Bédard, curateur.

Dans l'affaire de James Enright; deuxième et dernier dividende payable à partir du 8 août. Walter Hamon, curateurs, Paspébiac.

### CURATEURS

M. Jos. C. Desautels a été nommé curateur à la faillite de M. J. A. Chicoine, de Ste-Hélène.

MM. Kent & Turcotte ont été nommés curateurs à la faillite de M. Emmanuel Mendel, de Montréal.

### FAILLITES

Havre aux Maisons (Îles de la Madeleine).—M. John Ballantyne, magasin général, a fait cession de ses biens.

St-Dominique (Bagot).—M. Joseph Choignière, cordonnier, a fait cession de ses biens.

Montréal.—M. Henri Pépin, entrepreneur menuisier, a fait cession de ses biens.

Passif environ \$35,000.

Assemblée des créanciers le 3 août.

Mme. Marie-Louise Magnan (A. L. Mulligan & Cie), épicerie, a reçu une demande de cession.

### A. J. H. ST-DENIS, L. L. B. NOTAIRE

No 62 rue St-Jacques, - MONTREAL

Résidence, 168 rue St-Denis

Argent à prêter sur billets et hypothèque et  
Telephone 6027.

## À VENDRE:

## Belle Cheminée

manteau en bois, côtés et  
intérieur en tuiles  
ornementales,  
au No

2520 rue Notre-Dame

## NEW-YORK

## Toilet Supply Co

Bureau, Chambre No. 39.

Râtisse du Temple, Montréal.

TELEPHONE BELL No. 2054.

Essuie-mains,  
Brosses à cheveux,  
Peignes, Balais,  
Epussettoirs,  
Verres,  
Savon,

Le tout pour

25c. par Semaine

Tous ces articles sont renouvelés  
après usage.

### BANQUE D'ÉPARGNE

— DE LA —

Cité et du District de Montréal

AVIS est par le présent donné qu'un dividende de huit dollars par action sur le capital de cette institution a été déclarée et sera payable à son bureau principal, à Montréal, le et après lundi, le 3 juillet 1893. Les livres de transferts seront fermés du 15 au 30 juin prochain, ces deux jours compris.

Par ordre du bureau des directeurs.  
H. BAR EAU Gérant.

Montréal, 20 ma

## VERNIS

"UNICORN"

VERNIS A MEUBLES



Qualité supérieure,  
Canistres commodes,  
Faciles à ouvrir,  
Faciles à fermer

PAS DE BOUCHONS! PAS DE PERTES!

Empaqueté pour le commerce dans des caisses faciles à manœuvrer, avec de belles cartes d'annonces dans chaque caisse.

MANUFACTURÉ SEULEMENT PAR

A. RAMSAY & SON  
MONTREAL

## STAMINAL

Un ALIMENT  
et un TONIQUE

Les Eléments Vitaux

DU

Beuf et du Blé

AVEC DES

Hypophosphites.

## STAMINAL

Paqueté par

The JOHNSON FLUID BEEF Co.  
MONTREAL.



## BUGGY A SIEGE REVERSIBLE

Pour deux ou quatre personnes

Les marchands de la campagne qui ont besoin d'une voiture quelconque, d'express d'épiciers, d'express pour livraisons, ne sauraient mieux faire que de venir examiner nos échantillons et de s'informer de nos prix avant d'acheter. Voitures en tout genre, gros et détail. Des centaines de commerçants font plus d'argent à acheter nos voitures et les revendre à leurs pratiques, qu'avec l'ancien système de tenir un magasin général. S'il vous faut quelque chose en fait de voitures ou d'instruments aratoires, écrivez-nous un mot ou demandez notre catalogue illustré. Marchandises de première classe complètement garanties, bas prix et conditions faciles.

## R. J. LATIMER

5 St-Paul - - - MONTREAL

Fort et en Bonne Santé.

RUTLAND, Vt., Nov. 1888.

M. O. F. Cummings écrit à la date ci-dessus: Mon attention fut appelée sur le Remède ou Tonic Nerveux du Père Koenig, par le Rév. M. Lonergan, au jour de l'an. L'aîné de mes enfants était atteint de l'épilepsie depuis l'âge de 11 mois, et nous avons consulté plusieurs médecins, sans succès. L'enfant commença à perdre le contrôle de ses muscles à la figure, indiquant certains signes de difficulté à la vue que je ne puis exactement définir. Mais après lui avoir donné du Tonic Nerveux, il devint beau et n'a jamais eu de convulsions épileptiques, et aujourd'hui il est fort, vigoureux et plein de santé.



# Les Etats-Unis Publient plus de Journaux

qu'aucun autre pays du monde. Ils en ont maintenant plus de 20,000. De fréquents changements ont lieu et ceux qui ont besoin d'un catalogue exact des journaux publiés aux Etats-Unis et au Canada devraient acheter un exemplaire de la dernière édition du

## American Newspaper Directory pour 1893.

(Publié le 20 Avril.)

Cet ouvrage est la source reconnue de renseignements sur la statistique des journaux des Etats-Unis et du Canada.

Les Annonceurs, Agents d'Annonces, Journalistes, Politiciens et les fonctionnaires du gouvernement s'en rapportent à ses derniers comme à la plus haute autorité.

Il donne une courte description de chaque localité où sont publiés les journaux, avec le nom du comté, la population de l'endroit, etc., etc.

Il donne le nom de tous les journaux et autres publications juridiques.

Il en donne la religion, la politique, la classe ou autres traits caractéristiques.

Il donne les jours de publication.

Il donne le nom du Rédacteur en chef.

Il donne le nom de l'Éditeur.

Il donne le format du Journal.

Il donne le prix de l'abonnement.

Il donne la date de la fondation.

Il donne la circulation.

Il donne le nom de tous les journaux dans chaque comté.

Il donne la liste de tous les journaux cotés dans le corps du livre, à une circulation de plus de cinq mille.

Il contient aussi beaucoup de tableaux et classifications intéressantes.

"L'American Newspaper Directory" est maintenant dans sa vingt-cinquième année. C'est non seulement le premier, mais il reste encore l'ouvrage pour lequel on prend le plus de soins afin de ne compiler que des renseignements exacts.

Expédié partout sur réception de Cinq piastres.

Ecrire à

**THE AMERICAN NEWSPAPER DIRECTORY,**  
10 Spruce Street, New York.

### NOS PRIX COURANTS

#### BOIS DE SERVICE

<i>Pin.</i>				
pouce strip shipping cull,	6 à 16 pieds,	le M.	.....	\$12 00 13 00
1 1/2, 1 1/4 et 2 pces. do	do	do	.....	12 00 13 00
pouce shipping cull sidings	do	do	.....	15 00 18 00
1 1/2, 1 1/4 et 2 pces. do	do	do	.....	15 00 18 00
pouce qualité marchande	do	do	.....	20 00 30 00
1 1/2, 1 1/4 et 2 pces. do	do	do	.....	25 00 35 00
pouces mill cull, strip, etc. No 2	do	do	.....	7 50 9 00
1 1/2, 1 1/4 et 2 pces. do	do	do	.....	7 50 9 00
pouces mill cull No 1	do	do	.....	9 00 12 00
1 1/2 et 2 pces. do	do	do	.....	9 00 12 00
3 pouces mill cull No 1	do	do	.....	9 00 11 00
do do No 2	do	do	.....	6 00 8 00
<i>Épinette.</i>				
pouces mill cull	5 à 9 pouces	do	.....	9 00 10 00
1 1/2, 1 1/4 et 2 pces. do	do	do	.....	10 00 11 00
3 pouces mill cull,	do	do	.....	9 00 10 00
1 1/2, 1 1/4 et de pces. qualité march.	do	do	.....	12 00 13 50
<i>Pruche.</i>				
2 et 3 pouces			.....	9 00 10 00
Colombages en pin, 2 x 3, 3 x 3 c	4—aux char		.....	10 00 11 00
Lattes—1ère qualité			.....	1 80 2 00
2e do		do	.....	1 40 00 00
Bardeaux pin XXX	16 pouces	do	.....	2 90 3 00
do XX	do	do	.....	2 40 2 50
do X	do	do	.....	1 50 00 00
do 1ère qualité	18 pouces	do	.....	3 00 00 00
do 2è do	do	do	.....	1 75 00 00
Bardeaux cèdre XXX	16 pouces	do	.....	2 90 3 00
do XX	do	do	.....	2 40 2 50
do X	do	do	.....	1 50 00 00
Bardeaux pruche marchande	do	do	.....	1 75 00 00
<i>Charpente en pin.</i>				
de 16 à 24 pieds—3 x 6 à 3 x 11		do	.....	18 00 00 00
de 25 à 30 do do do		do	.....	18 00 00 00
de 31 à 35 do do do		do	.....	21 00 00 00
de 16 à 24 do —3 x 12 à 3 x 14		do	.....	18 00 00 00
de 25 à 30 do do do		do	.....	20 00 00 00
de 31 à 35 do do do		do	.....	23 00 00 00
<i>Bois carré—pin.</i>				
de 16 à 24 pieds—de 5 à 11 pouces carré		do	.....	17 00 00 00
de 25 à 30 do do do		do	.....	19 00 00 00
de 31 à 35 do do do		do	.....	21 00 00 00
de 16 à 24 do —de 12 à 14 pouces carré		do	.....	19 00 00 00
de 25 à 30 do do do		do	.....	21 00 00 00
de 31 à 35 do do do		do	.....	23 00 00 00
<i>Charpente en pruche.</i>				
de 17 à 30 pieds jusqu'à 12 pouces		do	.....	15 00 00 00
Charpente en épinette		do	.....	16 00 10 00
do en épinette rouge		do	.....	25 00 30 08

#### BOIS DURS

Acajou de 1 à 3 pouces	le pied	.....	22 à 24c
Cèdre rouge 1/2 pouce	do	.....	10 à 12c
Noyer noir 1 à 4 pouces	do	.....	10 à 14c
Noyer noir 6 x 6, 7 x 7, 8 x 8	do	.....	12 à 13c
Cerisier 1 à 4 pouces	do	.....	8 à 10c
Frêne 1 à 3 pouces	le M.	.....	18 00 à 22 00
Merisier 1 à 4 pouces	do	.....	20 00 à 25 00
do 5 x 8, 6 x 6, 7 x 7, 8 x 8	do	.....	20 00 à 25 00
Erable 1 à 2 pouces	do	.....	20 00 à 30 00
Orme 1 à 2 pouces	do	.....	18 00 à 25 00
Noyer tendre 1 à 2 pouces	do	.....	25 00 à 30 00
Cotonnier 1 à 4 pouces	do	.....	40 00 à 45 00
Bois blanc 1 à 4 pouces	do	.....	18 00 à 22 00
Chêne 1 à 2 pouces rouge	do	.....	20 00 à 25 00
do do blanc	do	.....	40 00 à 50 00
<i>Plaquage (semiers):</i>			
Uni	par 100 pieds	.....	90 à 1 00
Français,	la feuille	.....	15 à 25c
Américain,	do	.....	15 à 18c
Erable piqué,	le pied	.....	00 à 5c
Noyer noir ondé,	do	.....	00 à 5c
Acajou (mahogany)	do	.....	8 à 10c

### Geo. Bradshaw & Cie

Marchands de  
**Bois de Sciage et de Charpente**  
Bureaux, 41 rue du Bassin  
(Près de l'Eglise Ste Anne)  
Manufacture de Boîtes d'Emballage, Sciage et Planage.  
Bois durs et mous de toutes sortes, bruts blanchis ou préparés, toujours en stock.

### THIBODEAU & BOURDON

No. 1203 Rue Ste-Catherine  
Coin de la rue Papineau - MONTREAL  
Ont constamment en mains une quantité considérable de

### Bois de Sciage Sec

Qu'ils vendent à bas prix. Vente par char et par pile avec légère avance.  
**NOYER NOIR ET COTONNIER**  
de 1 à 4 pouces.  
Téléphone No 6039.

### T. PREFONTAINE & Cie

MARCHANDS DE  
**Bois de Sciage**  
BUREAU:  
Coin des Rues Napoléon et Tracey  
STE-CUNÉGONDE  
Clos à Bois: le long du Canal Lachine, des deux côtés  
Tel. Bell 5141 MONTREAL

### WILLIAM RIOPEL & ALPHONSE BOURDON

**RIOPEL & BOURDON**  
(Successors de EUGENE MALO)  
Marchands de Bois de Sciage  
**CLOS**  
Coin des rues Vitre et | Coin des rues Lafon-  
des A. ... ds. | taine et Papineau.  
Bell T. | Bell Telephone 7127.

## RESTAURANT DE L'OCCIDENTAL

121 RUE VITRE

Entre les rues St Charles-Borromée et St Urbain, Montréal.

Excellents Lunchs de 12.30 à 3 hrs p. m. tous les jours excepté le dimanche  
Seul restaurant français de premier ordre à Montréal, déjeuners, dîners et soupers à toutes heures, salons particuliers, service de première classe.—TELEPHONE BELL 1335



L'ECONOMISTE FRANÇAIS

Sommaire de la livraison du 8 juillet 1893.

PARTIE ÉCONOMIQUE

La question de l'argent : les mesures à prendre en France. Les résultats de la réforme des tarifs des chemins de fer français, en 1892.

La lutte contre les institutions patronales en France et l'extension des œuvres sociales à l'étranger.

Le mouvement économique et social aux Etats-Unis; comment s'est faite la colonisation des Etats-Unis; plus-value de la terre; impôts; production agricole; peuplement; intervention du crédit; les théories socialistes en présence des faits.

La politique monétaire du gouvernement indien dans le passé.

La consommation des boissons dans le Royaume-Uni.

Correspondance : la question de l'argent, la loi du 4 mars 1892 sur la liquidation judiciaire.

REVUE ÉCONOMIQUE

Nouvelles d'outre-mer; Mixique, Plata.

Tableaux comparatifs des importations et des exportations de marchandises pendant les cinq premiers mois des neuf dernières années, des importations et des exportations des métaux précieux, de la navigation et du rendement des droits de douanes pendant les cinq premiers mois des années 1891, 1892 et 1893.

PARTIE COMMERCIALE

Revue générale, Sucres. Prix courant des métaux sur la place de Paris. Correspondances particulières: Bordeaux, Marseille, le Havre.

REVUE IMMOBILIÈRE

Adjudications et ventes amiables de terrains et de constructions à Paris et dans le département de la Seine.

PARTIE FINANCIÈRE

Banque de France. Banque d'Angleterre. Tableau général des valeurs. Marché des capitaux disponibles. Marché anglais et Chemins de fer américains. Rentes françaises. Obligations municipales.—Obligations diverses: Actions des Chemins de fer.—Institutions de crédit.—Fonds étrangers—Valeurs diverses.—Assurances.—Renseignements financiers: Recettes des Voitures de Paris, des Omnibus de Paris, de la Compagnie Française de Tramways, des Tabacs du Portugal et du Canal de Suez.—Changes.—Recettes hebdomadaires des chemins de fer.

**EUSEBE PAQUETTE** o:—  
ENTREPRENEUR-BRIQUETIER  
264 LOGAN, Montréal.

**LAMBERT & FILS**: Constructeurs  
—129-131—  
Tel. 643. Rue Berri, Montréal

**FRANÇOIS RIVEST**,  
ENTREPRENEUR-MENUISIER  
4 Mitcheson Avenue.

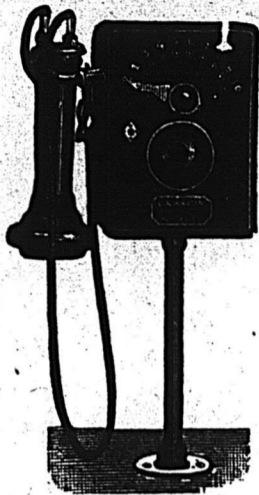
**HORMISDAS CONTANT**,  
Contracteur Platrier.  
475 1/2 Rue Lagacheviere, MONTREAL

**LABRECQUE & MERCURE**,  
ENTREPRENEURS-MENUISIER,  
37 rue de ST-ANDRÉ, Montréal.  
Tel. Belle 632.

**LEANDRE DEMERS**  
MENUISIER ET CHARPENTIER  
56 Rue St-Dominique, Montréal.

**C. A. MARTIN & CIE.**

—FABRICANTS DE—



Téléphones Patentés de Martin,

POUR

Bureaux, Magasins et Manufactures

ANNONCIATEURS,

Cloches et autres Instruments Electriques de tout genre.

Manufacture et Bureau :

8 RUE ST-ANTOINE, - MONTREAL.

Tous nos instruments sont garantis de valeur égale à ceux des meilleures fabriques américaines et sont vendus à des prix aussi bas qu'il est possible d'atteindre avec une fabrication de première classe.

Sur demande nous fournirons des estimés et des Catalogues.

**ROBIN & SADLER**

MANUFACTURIERS DE

**COURROIES EN CUIR**

2518, 2520 et 2522 Rue Notre-Dame. MONTREAL.

H. C. LeTOURNEUX, prés. O. LeTOURNEUX, vice-prés. J. LeTOURNEUX sec.-tr

**LETOURNEUX, FILS & CIE**

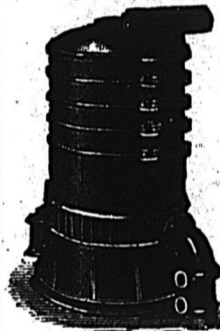
MARCHANDS-FERRONNIERS

NOS. 261, 263 ET 265, RUE ST-PAUL

A l'enseigne de l'enclume, MONTREAL.

**LA BOUILLOIRE A EAU CHAUDE "STAR"**

POUR LE CHAUFFAGE DES EDIFICES ET RESIDENCES



Reconnue aujourd'hui comme étant supérieure à toutes autres.

VALLEYFIELD, 9 mai 1892.

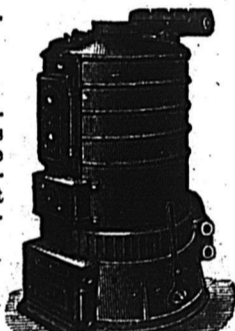
MM. E. A. MANNY & CIE.

Messieurs, — Je suis très heureux de constater que les fournaies "Star" installées dans l'église de Ste-Océile, en novembre dernier, ont donné pleine et entière satisfaction. L'église a été mieux chauffée et nous avons dépensé quinze tonnes de charbon de moins que l'hiver précédent.

Votre obéissant serviteur,

J. O. ROUSSIN, Ptre, Curé.

Brevetée en Canada et aux Etats-Unis  
MANUFACTUREE PAR



**E. A. MANNY & CIE**

590 Rue Craig, Montreal

Demandez nos catalogues, certificats, circulaires et listes de prix.

**The EDWARD CAVANAGH Co.**

MANUFACTURIERS ET IMPORTATEURS.

Ferronneries, Poêles, Ustensiles de Ménage, Fournitures de Plombiers; Tuyaux en Grès, etc., Peintures, Huiles, Vernis, Verres à Vitres, etc.

Huiles à Lubrifier et à Bruler \* \* Composé "Sun" pour Bouilloires

Charbon "Scranton" de la Delaware Lakawanna & Western R. R. Co'y

Nos. 2547, 2549, 2551 & 2553 RUE NOTRE-DAME, MONTREAL

Téléphone Bell 8025.

Coin de la rue des Seigneurs.

**Marble and Granite Works**

Côte-des-Neiges, Montréal.

**J. & P. BRUNET**

Importateurs et Manufacturiers de

Monuments, Tombes, Charniers, Poteaux, Copings et toutes sortes d'Ouvrages de Cimetières

Réparations en tous genres à des prix très modérés.

Résidence: J. BRUNET, Côte d es-Neiges  
Téléphone 4022.

**GRAINES DE SEMENCE.**

Semences et Graines des Champs, de Jardins et de Fleurs.

Blé Blanc de Russie, de la Mer Noire, Ecosais (Fife) et du Manitoba. Seigle, Lentilles, Mil, Tréfle, Avoine Blanche et Noire et d'Australie.

Echantillons et prix envoyés sur demande, ainsi que les catalogues illustrés de grains, de légumes et de fleurs.

**WM. EVANS,**

Importateur de Graines de Semence

89, 91 ET 93 RUE MCGILL

MONTREAL.



**ANNONCEZ**

— : DANS : —

**LE**

**Prix Courant**

— : POUR : —

**A CHETER**

— OU —

**VENDRE**

— DES —

**PROPRIETES**





NOS PRIX COURANTS

Table listing various metals and their prices. Columns include 'MÉTAUX', '\$ c.', and '\$ c.'. Items include Cuivre, Etain, Plomb, Zinc, Acier, Fer, and Clous.

Table listing various building materials and their prices. Columns include 'Limes, râpes et tiers-points', 'TOLE', 'FERBLANC', 'TUYAUX', 'FERRONNERIE ET QUINCAILLERIE', 'Ciments', 'PLATRE POUR LA TERRE', 'BRIQUES', and 'PEINTURES'.

Table listing 'VERRES A VITRES' with prices for different sizes and quantities.

W. & F. P. CURRIE & CIE. No. 100 Rue des Sœurs Grises MONTREAL. IMPORTATEURS DE Tuyaux d'Egouts Ecossais, Ciment de Portland, etc.

Blanc de Céruse, Glaise à Porcelaine, Fabricants d'Acier Bessemer, Ressorts de Sofa, Fauteuils Lits Etc.

OSCAR GAUDET AVOCAT 1572, NOTRE-DAME MONTREAL

J. M. Marcotte COMPTABLE ET AUDITEUR LIQUIDATEUR DE FAILLITES. 58, Rue Saint-Jacques, MONTREAL.

Geo. H. Plourde AVOCAT 32 RUE ST-GABRIEL Bureau du soir, 313, Rue Richmond

Marbrerie Canadienne Granit et Marbre de différentes couleurs 36 Rue Windsor, - - Montréal

A. R. CINTRAT MARBRIER SCULPTEUR Monuments, Pierres Tumulaires et Devants de Cheminées en tous genres, Carrelage en Marbre et Mosaïque, Tables pour Plombiers, Meubliers, etc

Pilules Antibiliauses. Remède par excellence contre les Affections Biliauses: Torpeur du foie, Brûlés de bile et autres indispositions qui en découlent: Constipation, Perte d'appétit, Maux de tête, etc.



Le Dr D. Marsolais, praticien distingué, écrit ce qui suit: Voilà plusieurs années que je fais usage des Pilules Antibiliauses du Dr Néy et je me trouve très bien de leur emploi.

EN VENTE PARTOUT SEUL PROPRIÉTAIRE L. ROBITAILLE, Chimiste JOLIETTE, P. Q. PRIX SEULEMENT 25 CTS LA COITE.

Banque Ville-Marie BUREAU PRINCIPAL, MONTREAL. Capital souscrit \$500,000. W. WHEB, pres., W. STRACHAN, vice-prés., O. FAUCHER, JOHN T. WILSON, GODF. WHEB.

La Banque Jacques-Cartier Bureau principal, Montréal. CAPITAL PAYE \$500,000 FONDS DE RESERVE 215,000. L'Hon. Alph. Desjardins, M.P., président.

St Hyacinthe, Drummondville, Beauharnois, Laurentides, Q., Hull, P. Q., St Simon, St Sauveur, Québec, Braserville, Valleyfield, Victoriaville, Plessisville, etc.

Correspondants: Londres, Angleterre, Le Crédit Lyonnais, do Glyn Mills, Currie & Co. Paris, France, Crédit Lyonnais.

Banque d'Hochelaga Capital versé \$710,100 Réserve 230,000. F. X. St Charles, président. R. Bickerdike, vice-président.

Correspondants: Londres, Ang., The Clydesdale Bank, limited. Paris, France, Le Crédit Lyonnais.

La Banque du Peuple FONDEE EN 1855. CAPITAL \$1,200,000 RESERVE \$550,000. JACQUES GRIGNIER, Ecr., président. J. S. BOUSQUET, Ecr., caissier.



**ARCHITECTES**

R. P. Tirot 508. Téléphone 9321.  
**Theo. Daoust**  
 (Ci-devant de Daoust & Gendron)  
**Architecte et Evalueur**  
 162, RUE ST-JACQUES, MONTREAL  
 Bloc Barron. Elévateur.  
 2me étage.

JOSEPH PERRAULT. SIMON LESAGE.  
**Perrault & Lesage**  
 Architectes et Ingénieurs  
 17, Cote de la Place d'Armes  
 Téléphone Bell, 1869.  
 Spécialité: Evaluation pour Expropriation.

**V. Roy & L. Z. Gauthier**  
 Architectes Evalueurs  
 162, RUE ST-JACQUES  
 Bloc Barron Telephone 2113.  
 Elévateur

**COX & AMOS**  
 Architectes et Ingénieurs  
 A Arthur Co., A.R.L.B., A., L. A. Amos, C. E.  
 Chambre 61, Bâtisse Temple  
 Téléphone Bell 2758.

**J. HAYNES**  
 ARCHITECTE TEL. BELL, 1723.  
 Ingénieur civil et Mécanicien 180, Rue St-Jacques  
 Solliciteur de Brevets. 3e étage, Chambre 8

**R. Montbriand**  
 ARCHITECTE ET MESUREUR  
 230, RUE ST-ANDRE, 230  
 MONTREAL

**J. EMILE VANIER**  
 (Ancien élève de l'École Polytechnique)  
 Ingénieur Civil et Arpenteur  
 No 107 RUE ST-JACQUES  
 En face du Carré de la Place d'Armes  
 en charge de plans de ponts, aqueducs, égouts,  
 de tracés de chemins de fer et routes d'arpen-  
 tages publics et particuliers, de demandes de  
 brevets d'invention etc.  
 Téléphone No 1800.

**G. DE G.-LANGUEDOC**  
 Ingénieur Civil et Architecte  
 BUREAU: 180 rue St. Jacques, Montreal.  
 Telephone No. 1723. Chambre 7, 3e Etage.  
 Chemins de fer, Ponts, Canaux, Constructions  
 Civiles, etc. Brevets d'invention, Marques  
 de Commerce, Evaluations.

**J. B. RESTHER & FILS**  
 ARCHITECTES  
 Chambres 60 et 66 - Bâtisse "IMPERIAL"  
 107 rue ST-JACQUES, Montréal.  
 Tel. 1800.

**F. NAUBERT & FILS**  
 Agents d'Immeubles et d'Assurances  
 Inspecteurs pour la "Sun Life Ass. Co."  
 SPÉCIALITÉ:  
 Collections, Inventaires, Comptabilité, Location  
 Agent à prêter sur première hypothèque  
 1608 Rue Notre-Dame, - Montréal  
 Tel. Bell No. 511. Chambre-9,

**AGENTS D'IMMEUBLES**

**LACHLAN MACKAY**  
 Agent d'Immeubles, d'Assurances et de Finances  
**BATISSE DU TEMPLE**  
 No 183 ST-JACQUES.

**CHARLES HOLLAND**  
 VENTE ET ACHAT  
 - DR -  
**PROPRIÉTÉS**  
 SUR COMMISSION  
 249, rue St - Jacques

Bureau d'Experts, d'Evalueurs et  
 Dessinateurs  
**A. GENDRON, JAS. I. BOGUE,**  
 Architecte et Evalueur. Comptable, Expert et  
 Evalueur.  
**L. F. LAROSE,**  
 Agent d'Immeubles, Expert et Evalueur.  
 Spécialité: Evaluation pour Expropriation.  
 Tel. Bell 2540. 99 Rue St-Jacques, Montréal.

**C. J. McCUAIG R. A. MAINWARING,**  
 Toronto. Montréal.  
**McCuaig & Mainwaring**  
 DE MONTREAL ET TORONTO  
 Courtiers d'Immeubles et Placements.  
 BUREAUX:  
 147 rue St-Jacques, 18 rue Victoria,  
 MONTREAL. TORONTO.  
 Téléphone Bell 2483.

**R. GOHIER & FILS**  
 AGENTS D'IMMEUBLES ET DE FINANCES  
 Evalueurs et Règlements des Pertes  
 causés par les Incendies  
 Prêts d'Argent sur Hypothèque  
 Bureau No. 4 rue St-Laurent, Montréal  
 n e la rue Craig)  
 Bell Telephone 7087 Chambre No. 1

**E. R. Gareau**  
 AGENT D'IMMEUBLES ET  
 PRETS D'ARGENT  
 1586 1/2 Rue NOTRE-DAME  
 Vis-à-vis le Palais de Justice.  
 OFFRE EN VENTE propriétés  
 de ville et de campagne.  
 A LOUER, magasins et maisons  
 privées.  
 PRETS D'ARGENT sur première  
 hypothèque à 5 o/o.  
 LOCATION de MAISONS, atten-  
 tion particulière donnée à cette  
 branche.  
 Téléphone Bell 2940,

**J. N. BEAUDRY**  
 Agent d'Immeubles, de Succession, de  
 Finances, d'Assurance contre le  
 feu et sur la vie et de  
 comptabilité.  
 Bâtisse "Imperial" Chambre No 18 1er étage  
 Tel. Bell 2506.



**J. Cradock Simpson & Cie**  
 AGENTS D'IMMEUBLES ET DE FINANCES

OFFRENT EN VENTE—Résidences de première classe; bonnes maisons;  
 propriétés commerciales et magnifiques lots à bâtir.  
 OFFRENT A LOUER—Maisons meublées, maisons non meublées et Magasins  
 FONT DES PRETS sur bonnes hypothèques à des taux d'intérêt très bas.  
 ASSURENT les risques de tout genre dans les Compagnies de premier ordre.  
 ADMINISTRENT LES PROPRIETES pour les propriétaires ou fidei-com-  
 missaires, au mieux de leurs intérêts.

VENTE D'IMMEUBLES A L'ENCAN, tous les quinze jours, le MERCREDI.  
**Bâtisse de l'Assurance la Gardián**  
 181, RUE ST-JACQUES, MONTREAL

**REVUE IMMOBILIERE**  
 Montréal, 27 Juillet 1893.

Le quartier St-Antoine a accusé, la  
 semaine dernière, une activité inaccou-  
 tumée, avec des transactions impor-  
 tantes; la partie Est de la ville con-  
 serve sa tranquillité du temps des va-  
 cances. Les quartiers excentriques et  
 les faubourgs ont quelques ventes. En  
 somme, la semaine a été bonne pour  
 les affaires immobilières, surtout pour  
 la saison et il n'y a pas de signe de baisse  
 dans les prix.

Les lots à bâtir ont rapporté les prix  
 suivants:

Ville:	LE PIED
Rue Berri (haut).....	34c
" Sherbrooke (Est).....	\$1.07 1/2
" Simpson.....	1.25
" Cathédrale.....	65c
" Lagachetière (Ouest).....	1.82 1/2c
" ".....	2.20c
Avenue Seymour.....	1.27c
Rue des Erables.....	40c
" Boyer.....	24c
" Cuvillier.....	30c
" Davidson.....	30c
<b>St-Henri:</b>	
Rue St-Jacques.....	70c
" ".....	84c
<b>Côte St-Antoine:</b>	
Rue Dorchester.....	80c
" Olivier.....	39c
<b>Notre-Dame de Grâce:</b>	
Chemin de Lachine.....	\$1,070 l'arpent.

Voici les totaux des prix de vente par  
 quartiers:

Quartier Ste-Marie.....	\$ 7,500.00
" St-Jacques.....	8,920.00
" St-Louis.....	15,974.50
" St-Laurent.....	9,000.00
" St-Antoine.....	72,445.36
" Ste-Anne.....	16,137.00
" Ouest.....	1,308.90
" Centre.....	28,100.00
" St-Jean-Baptiste.....	11,925.09
" St-Gabriel.....	5,200.00
" Hochelaga.....	3,276.00
Maison neuve.....	1,800.00
Côte St-Louis.....	175.00
Mile-End.....	2,500.00
Montréal Annexe.....	500.00
Ste-Cunégonde.....	5,000.00
St-Henri.....	18,700.00
Côte St-Antoine.....	16,078.70
Notre-Dame de Grâces.....	112,000.00
<b>\$336,530.56</b>	
Semaine précédente.....	154,951.21
Ventes antérieures.....	6,103,241.72
<b>Depuis le 1er janvier..... \$6,594,723.49</b>	
<b>Semaine correspondante. 1892.... \$ 164,244.99</b>	
" " 1891....	161,325.65
" " 1890....	183,318.00
" " 1889....	103,327.04
" " 1888....	120,777.36
<b>A la même date 1892..... \$9,615,176.43</b>	
" " 1891.....	7,650,891.62
" " 1890.....	6,192,296.48
" " 1889.....	5,069,323.72
" " 1888.....	4,568,107.19

Nous trouvons parmi les prêts sur  
 hypothèque, deux placements à 5 p. c.  
 pour \$6,000 et \$12,000; quatre à 5 1/2 p. c.  
 pour \$4,000, \$4,500, \$14,000 et \$15,000;  
 un à 5 1/2 p. c. pour \$25,000. Les autres  
 sont à 6 et 7 p. c. sauf un petit place-  
 ment à 10 p. c.

Voici les totaux des prêts par caté-  
 gorie de prêteurs:

Cies de prêts.....	\$1,500
Assurances.....	6,000
Autres corporations.....	41,000
Successions.....	23,300
Particuliers.....	61,400
<b>Total..... \$133,200</b>	
<b>Semaine précédente..... 106,560</b>	
<b>Semaines antérieures..... 4,371,155</b>	
<b>Depuis le 1er janvier..... \$4,610,915</b>	
<b>Semaine correspondante. 1892.... \$177,334</b>	
" " 1891....	57,952
" " 1890....	106,143
" " 1889....	41,615
" " 1888....	101,653
<b>A la même date 1892..... \$3,440,424</b>	
" " 1891.....	4,133,209
" " 1890.....	2,876,790
" " 1889.....	2,652,304
" " 1888.....	2,521,906

JOHN JAMES BROWNE, JOHN JAMES BROWNE & SON  
 Architecte. Agents d'Immeubles.

**Si vous désirez acheter, vendre  
 ou acquérir  
 Des Propriétés**  
 Adressez-vous à  
**JOHN JAMES BROWNE & SON**  
 Bâtisse Nordheimer). 207 Rue St-Jacques.  
 Evaluation de propriétés.  
 Règlement de pertes d'incendie.

**VENTES ENREGISTREES**

**Semaine terminée le 22  
 juillet 1893.**

**MONTREAL EST**  
 QUARTIER STE-MARIE.  
 Rues Panet et Lagachetière, lot 274,  
 quartier Ste-Marie, terrain mesurant  
 50 x 78, maisons No 91 à 97 rue Panet,  
 129 à 131 rue Lagachetière, vendu par  
 les Religieuses de l'Hôtel-Dieu à Basile  
 Labrosse dit Raymond, prix \$7,500.  
 (34385).

**QUARTIER ST-JACQUES**  
 Rue Beaudry, lot 662 quartier St-  
 Jacques, terrain mesurant 1813 pieds  
 en superficie, maison No 140 rue Beau-  
 dry, vendu par le shérif de Montréal à  
 Hormidas Contant, prix \$1,300, (34402),  
 Rue Berri, lot 1203-20 et partie de 19,  
 quartier St-Jacques, terrain mesurant  
 35 x 85 6, vacant, vendu par Louis Sauvé  
 à Eugène Charbonneau, prix \$1,020.  
 (34404).

Rue Jacques-Cartier, la moitié nord-  
 ouest du lot 901 quartier St-Jacques,  
 terrain mesurant 25.6 x 67, maison No  
 328 rue Jacques-Cartier, vendu par  
 Jules Maguan à Odilon Maguan, prix  
 \$1,600. (34408).

Rue des Erables, lots 1207-116 et 117,  
 quartier St-Jacques, terrains mesurant  
 24 x 94 chacun, maison Nos 131 et 137  
 rue des Erables, vendu par Avila Le-  
 compte à Alfred Lambert et Frédéric  
 Michaud, prix \$5,000. (34418).

**QUARTIER ST-LOUIS**  
 Rue Sanguinet, lot 140, quartier St-



**ARGENT A PRETER**

en tout temps, sur propriété de cité de première classe. Intérêt peu élevé et conditions très faciles pour remboursement.

**Sun Life Assurance Company OF CANADA**

R. MACAULAY, Directeur-Gérant,  
1766 rue Notre-Dame, Montréal.

Revenu.	Actif.	Assurance sur la vie en vigueur
1,134,867.81	3,403,700.88	23,901,046.64

Polices sans condition.

**H. A. MILLER**

*Peintres de Maisons, d'Enseignes et de Rideaux*

Tapissier et Décorateur, Doreur, Vitrier, Imitateur, Blanchisseur, etc.

**1996 RUE STE-CATHERINE, MONTREAL**  
Résidence, 95 rue Jacques Cartier.

Louis, terrain mesurant 2978 pieds en superficie, maison Nos 38 et 38½ rue Sanguinet, vendu par le shérif de Montréal à Edmond Simard, prix \$1835.00. (34391).

Rue Sherbrooke, lots 746-17 à 21, quartier St-Louis, terrains mesurant ensemble 130.6 x 100 vacants, vendu par La Fraternité du Tiers-Ordre à Robert Beckham, prix \$14129.50. (34405).

**QUARTIER ST-LAURENT**

Avenue du Parc, lot 44-20, quartier St-Laurent, terrain mesurant 24 x 136, maison en pierre et brique, nouvellement construite, vendu par Alexander Walker à Joseph W. Ryder, prix \$6,800. (34399)

Rue Hermine, lot 724, quartier St-Laurent, terrain mesurant 21 x 55.9, maison Nos 14 et 16 rue Hermine, vendu par James Lowe senior à Thomas Green, prix \$2,200. (34413).

**MONTREAL OUEST**

**QUARTIER ST-ANTOINE**

Rue Simpson, partie du lot 1736 quartier St-Antoine terrain mesurant, 50 en front 51.2 en arrière x 140 de profondeur, maisons Nos 43 et 55 rue Simpson vendu par Geo. A. Grier, à John Turnbull, prix ; \$8,852.07. (124204).

Ruelles Pea et Roy, lot 878, quartier St-Antoine, terrain mesurant, 73 x 27 d'un côté et 37 de l'autre, maison Nos 8 et 10 ruelle Roy, vendu par Mme J. H. R. Molson et autres à Patrick Wright, \$2,700 (124209).

Rue Cathédrale, partie du lot 621 quartier St-Antoine, terrain mesurant 154 pieds en superficie vacant, vendu par la Cité de Montréal à John McCrory, prix 101.12 (124213).

Rue Lagauchetière, partie du lot 636, quartier St-Antoine, terrain mesurant 325 pieds en superficie vacant, vendu par la Cité de Montréal à Olivier Faucher, prix ; \$671 (124215).

Rue Lagauchetière, partie du lot 633, quartier St-Antoine, terrain mesurant 3805 en superficie, vacant, vendu par la Cité de Montréal à John McLean, prix \$6,944.13. (124214).

Rue Aqueduc, lot 540 quartier St-Antoine, terrain mesurant 42 x 110, maison en bois et brique Nos 222 à 228 rue Aqueduc, vendu par le Shérif de Montréal à Léon Payette, prix ; \$2,200 (124224)

Avenue Seymour, lots 1641-32, 33, 34, 35, 36 et 37 quartier St-Antoine, terrain mesurant 11540 pieds en superficie vacant, vendu par Frs W. Newman à Anthime Guenette, prix \$14786.04 (124238).

Rue St-Félix, lot 696 quartier St-Antoine, terrain mesurant 64 x 36.6 hangars etc., en bois, vendu par Mme Alfred Deschambault et autres à Peter Dyer, prix ; \$1800 (124246).

**P. A. BEAUDOIN, L.L.B. NOTAIRE**

ARGENT A PRETER sur hypothèque et propriétés achetées et vendues.

Téléphone 2421.  
1er étage, Chambre 20 et 21, Bâtisse Impéria

Rue Mackay, partie du lot 1585 quartier St-Antoine, terrain mesurant 26.8 en front 24.8 en arrière x 109 ; maison en pierre et brique à 2 étages, No 70 rue Mackay, vendu par Charles Lyman à Jesse Caverhill épouse de James A. Hutchison, prix ; \$8,200 (124250).

Rue Dorchester, droits dans le lot 1122, quartier St-Antoine, terrain mesurant 3100 pieds en superficie maison No 832 rue Dorchester, vendu par D. McEchran et autres à Richard Walsh, prix \$11,600 (124234)

Rue Université, partie des lots 1820 et 1822, quartier St-Antoine terrain vacant vendu par Madame John Lewis à Sir John Wm. Dawson, prix ; \$3,091. (124236.)

Rue Université, partie des lots 1820, 1822-8 lots 1819-21, quartier St-Antoine, terrain avec maison en brique à deux étages No 295 rue Université, vendu par Mme veuve John Lewis à Bernard J. Harrington, prix ; \$11,500 (124237).

**QUARTIER STE-ANNE.**

Rue Bourgeois, lots 175-E, 176-A. D. et E. et 177-A quartier St-Anne, terrain mesurant 70.8 en front, 69.6 en arrière x 87 en profondeur ; trois maisons en pierre et brique nouvellement construites vendus par Wm-G. Cruickshank à Allan W. Strong, prix ; \$10,500 (124199).

Rue Notre-Dame, lot 1206 quartier Ste-Anne, terrain mesurant 21 x 110 maison en bois et brique à 2 étages, vendu par Joseph G. Lafontaine à Eustache Prudhomme, prix ; \$5,637. (124201).

**QUARTIER OUEST**

Rue Notre-Dame, Droits dans le lot 92, quartier Ouest, terrain mesurant en 33.10 en front et une superficie d'environ 2125 pieds, maison en pierre à quatre étages, No 1826 rue Notre-Dame, vendu par Duncan Mc Eachran et autres à Louisa Maud et Fred W. J. Goodhue, prix ; \$1308.90 (124233).

**QUARTIER CENTRE.**

Rue Notre-Dame, droits dans le lot 76 quartier Centre, terrain mesurant 3177 p. en superficie, maison en pierre, Nos 1698, 1700 et 1702 Notre-Dame et 65 et 67 rue St-Sulpice, vendu par D. McEachran et autres à G. H. Matthews, André Roy et J. O Gravel, prix ; \$28,100 (124235).

**HOCHELAGA**

**QUARTIER ST-JEAN BAPTISTE**

Rue des Erables, lot 10-78 quartier St-Jean-Baptiste, terrain mesurant 22 x 96 vacant, vendu par Ludger Mireault à Zéphyrin Mirault, prix \$850. (47803).

Rue Rachel, partie des lots 15-990 à 992 quartier St-Jean-Baptiste, terrain mesurant 36 x 60, maisons en bois et brique, Nos 421 et 423 rue Rachel, vendu par Mme. L. J. A. Surveyer à Messire Magloire Auclair, prix \$3,500. (47811).

Rue Rachel partie des lots 15-990 à 992 quartier St-Jean-Baptiste, terrain mesurant 18 x 60, maison No 419 rue Rachel, vendu par Alfred T. Brosseau à Messire Magloire Auclair, prix \$2,550. (47812).

Rue Montana, partie des lots 10-35, 36 et 37 quartier St-Jean-Baptiste, terrain mesurant 2728 pieds en superficie, bâtisses, etc., vendu par Israel Charbonneau et autres à La Cie Electricque St-Jean-Baptiste, prix \$2,250. (47822).

Rue Rivard, lot 15-372 quartier St-Jean-Baptiste, terrain mesurant 20 x 70

vacant vendu par Alphonse David à Frs. X. St-Jean, prix \$500. (47823).

Rue Rivard, lot 15-154, quartier St-Jean-Baptiste, terrain mesurant 20 x 70 maison en bois et brique Nos 287 et 289 rue Rivard, vendu par Médard Payette à Olivier Payette, prix \$1,700. (47824).

Rue Boyer, lot 8-128 quartier St-Jean-Baptiste, terrain mesurant 25 x 95, vacant, vendu par Ph. Simard à Pierre D. Tremblay, prix \$575. (47826).

**QUARTIER ST-GABRIEL**

Rue Coleraine, lots 3239-178 et 179, quartier St-Gabriel, terrains mesurant 22.6 x 80 chacun, maisons Nos 17 à 21 rue Coleraine, vendu par Mme. J. F. Côté à Joseph Cusson, prix \$3,000. (47773).

Rue Paris, partie du lot 3239-115, quartier St-Gabriel, terrain mesurant 15 x 80, maison en bois et brique, No 124 rue Paris, vendu par Emma Norton à Fanny E. Freeman, épouse de Jos. S. N. Duggan, prix \$1,200. (47780).

Rue Wellington, lot 3239-83, quartier St-Gabriel, terrain mesurant 2194 pieds en superficie, maison en bois et brique, No 681 rue Wellington, vendu par Mme Ve. I. Quinlan à John Quinlan, prix \$1,000. (47786).

**QUARTIER HOCHELAGA**

Rue Cuvillier, lot 31-29, quartier Hochelaga, terrain mesurant 24 x 91 vacant, vendu par Richard Lamb à Garand Terroux & Cie, prix ; \$655.20 (47791).

Rue Davidson, lots 31-37 à 40 quartier Hochelaga, terrains mesurant 24 x 91 chacun vacants, vendu par Mme veuve Wm. Darling à Frank Landerman et autres, prix ; \$2,620.80 (47799).

**MAISONNEUVE**

Avenue Letourneux, lots 8-36 et 37 Maisonneuve, terrains mesurant 25 x 100 chacun maison en bois et brique Nos 207 à 217, Avenue Letourneux vendu par Gilbert Lamoureux à Léon Dupuis prix ; \$1,800 (47846).

**CÔTE ST-LOUIS**

Rue Berri, lot 162-55, terrain mesurant 20 x 75 vacant, vendu par Mme. John Palmer à Albert Ernest Duggan, prix ; \$175 (47779).

**MILE-END**

Rue St-George, lots 11, 776 et 895 Mile-End terrains mesurant le premier 50 x 88 et le second 50 x 66 ; vacants, vendu par The Montreal Freehold Co à Ovide Louis Hénault, prix \$1,800 (47781).

Avenue Shamrock, lots 10-1003 à 1001 Mile-End terrains mesurant 25 x 150 chacun vacants, vendu par the Shamrock Amateur Athletic Association à Robert J. Cooke, prix ; \$700 (47835).

**MONTREAL ANNEXE**

Rue Hutchison, lot 32-2-4 Montréal Annexe, terrain mesurant 50 x 100 vacant, vendu par The Consolidated Land Investment Co à Amabella M. McDonald épouse de John Mc Diarmid ; prix \$500 (47856).

**STE-CUNEGONDE**

Rue St-Jacques, lot 437 et la moitié S.-Ouest de 436, Ste-Cunégonde, terrains mesurant ensemble 45 en front par profondeur irrégulière ; maison à trois étages, en bois et brique, vendu par la succession James Black à Robert Cowans ; prix \$5,000 (47815).

**ST-HENRI**

Rue Beaudoin, lot 1722-64, St-Henri, terrain mesurant 24 x 92, maison etc, vendu par Joseph Dugrenier à Alfred Desève ; prix \$500 (à reméré)—47788).

Rue Notre, lots 1020, 1021 et partie de 1022, St-Henri, terrain mesurant 7,800 pieds en superficie, maisons en bois etc,

vendu par Mme Ferdinand Faure à Amédée Anaclet Bernard ; \$7,000 (47818).

Rue St. Jacques, lots 385-118 à 121 et 853-7, St-Henri, terrains mesurant, les 3 premiers 25 x 100 chacun et les deux derniers ensemble 25 x 100, vacants, vendu par Alexander Walker à Wm. Hood et Robert G. Hood (Wm. Hood & Son) ; prix \$7,000 (4776).

Rue St-Jacques, lots 385-120 et 121 et 853-7, St-Henri, terrains mesurant ensemble 50 x 100, vacant, vendu par Wm. Hood & Son à Wm. A. Harper ; prix \$4,200 (47777).

**CÔTE ST-ANTOINE**

Rue Dorchester, lots 941-277, 278 et 279, Côte St-Antoine, terrains mesurant, les deux premiers, 30 pieds de front chacun et le troisième, 25 pieds, et une superficie totale de 9,661 pieds, vacants, vendu par Ohas. W. Spencer et Mme T. T. Spindlo à David J. M. Darling ; prix \$7,722.20 (47802).

Rue Olivier, lots 309-7 et 310-7 Côte St-Antoine, terrain mesurant 60 x 142.6 d'un côté et 138.0 de l'autre, vacant, vendu par Mme veuve J. W. Taylor et autres à John Archibald, prix 3296.80. (47828).

Rue Olivier, lots 309-6 et 8 et 310-6 et 8 Côte St-Antoine, terrain mesurant 50 x 150 d'un côté et 142.6 de l'autre, vacant, vendu par Mme veuve J. W. Taylor et autres à Isabel Moir, épouse de John Archibald, prix \$5,059.70. (47829).

**NOTRE-DAME DE GRACES**

Chemin Lachine, la moitié N. E. du lot 162, Notre-Dame de Grâces, terrain mesurant 1 arpent x 29 arpents et 7 perches (moins le chemin de fer), vendu par Mme F. X. D. Décary ès qualités, à Joseph Hercule Lefebvre ; prix \$26,750 (47789).

Chemin de Lachine, la moitié S. O. du lot 162, Notre-Dame de Grâces, terrain mesurant 1 arpent x 29 arpents et 7 perches (moins le chemin de fer), vendu par Mme F. X. D. Décary, ès-qual. à Joseph Hercule Lefebvre ; prix \$23,250 (47790).

Chemin de Lachine, lot 162, Notre-Dame de Grâces, terrain mesurant 2 arpents x 29 arpents et 7 perches (moins le chemin de fer), vendu par Jos. Hercule Lefebvre à Wm. J. Morrice ; prix \$62,000 (47820).

**Propriétés à Vendre**

**A Vente Privée**

**Par J. Cradock Simpson & Cie**

**AVENUE LAVAL**

Cottage à façade en pierre, 24x37, contenant neuf chambres, en bon ordre ; aussi, lot voisin, 24x85, seraient vendus séparément.

**RUE CADIEUX**

Cottage confortable en brique, 9 chambres, en bon état, murs peints à l'huile, manteaux de cheminées en marbre, tuyaux à gaz partout. Prix \$2,100 seulement.

**RUE ST-HUBERT**

Propriété à logements, façade en pierre, bâtie en 1890, contenant toutes les améliorations modernes, sera vendue au prix coûtant.

**RUE FULLUM**

Un bloc de terrains près de la rue Ontario 188x217, bon emplacement pour une manufacture.

**RUE ST-JACQUES**

Coin de la Côte St-Lambert, une des plus belles propriétés de la rue (au prix demandé) pour faire un placement, 115 pieds 9 pouces de front, sur la rue St-Jacques, environ 86 pieds sur la Côte St-Lambert, et environ 118 pieds sur la ruelle des Fortifications—super-



ficie, 10,164 pieds,—à moins de 100 verges de la bâtisse de la New York Life. Devra nécessairement augmenter de valeur.

**RUE NOTRE-DAME**

Un terrain de 22,000 pieds, avec 154 pieds de front sur la rue Notre-Dame, presque en face de la rue Moreau et une profondeur d'environ 150 pieds jusqu'à la ligne des quais. Il y a une bonne maison en pierre à 2 étages, bien construite, avec appareil de chauffage à l'eau chaude et bonnes dépendances sur le coin nord-est de la propriété. Le terrain vacant sera vendu à part si on le désire.

**RUE ONTARIO**

Un bloc de trois maisons, contenant six logements, près de la rue Bleury; donnant un loyer annuel de \$1,400. Excellent placement, les maisons se louent toujours bien à une bonne classe de locataires.

**AVENUE DU PARC**

Audessus de la rue Milton, un bloc bien situé de maisons à façade en pierre, en bon état, donnant un bon revenu. Prix \$6,000 chacune.

**RUE PANET**

Un lot de 80x80 pieds, à 75 pieds de la rue Craig, avec une bâtisse en brique solide à 2 étages et trois ailes en brique solide pouvant servir à une institution ou une manufacture

**RUE NOTRE-DAME**

Un lot de terre voisin du coin de la rue Frontenac, contenant une superficie de 4,750 pieds, avec les bâtisses récemment occupées par les Forges Alpha.

**RUE ST-DENIS**

Maison à deux côtés de 25x40 sur un lot de 130 pieds sur la meilleure partie de la rue; en bon état et bien louée. Prix \$7,500.

**RUE ST-HIPPOLYTE**

Petite propriété lambrissée en brique sur fondation en pierre; en bon ordre et bien loué. Prix \$2 000.

**RUE ST-LAURENT**

Block de bâtisses sur un lot de 71x84 avec l'usage d'un passage jusqu'à la rue St. Dominique; comprenant un magasin en brique avec logement audessus, deux côtés de maisons en brique et une maison en bois loyer annuel dépassant \$900 doit sûrement augmenter de valeur.

**AVENUE LAVAL**

Un beau lot de 24x85, près de la rue Sherbrooke.

J. CRADDOCK SIMPSON & OIE

Agent d'Immeubles et Encanteurs d'Immeubles  
181 rue St. Jacques

**PROPRIETES**

**A VENDRE**

PAR

**E. R. GAREAU.**

\$2,900 Rue Lagauchetière.—Maison en brique solide à un seul logement, grandeur du terrain 22 x 85 avec passage. Conditions \$1000 comptant, balance à 6 p. c.

\$4,500 Rue Berri.—Maison neuve en brique solide à trois étages, contenant 3 logements, bains, w. c. gaz, grandeur de la bâtisse 25 x 36 avec allonge à trois étages de 20 x 12 sur fondation en pierre, grandeur du terrain 25 x 109 avec ruelle. Les logements sont tous loués pour le 1er mai prochain. Conditions \$1500 comptant, balance 6 p. c.

\$6,000 Rue Notre-Dame ouest.—Maison contenant un magasin et quatre logements, loyer \$648. Conditions faciles.

\$2,000 Rue Drolet.—maison neuve en brique solide contenant deux logements, w. c., bonne fondation en pierre, grandeur de la bâtisse 20 x 85, 20 x 72 avec ruelle. Condition \$1000 comptant, balance à 6 p. c.

\$2,300 Rue Erable.—Maison à trois étages, comble français, contenant trois logements, fondation en pierre, grandeur de la bâtisse 24 x 32, terrain 24 x 94 avec ruelle. Termes de paiement, \$1000 comptant, balance 6 p. c.

\$3,000 Rue Dellsle.—Maison neuve à trois étages, lambrissée en brique, contenant 3 logements, fondation en pierre, grandeur de la bâtisse 30 x 30, terrain 30 x 80. Conditions \$300 comptant, balance 6 p. c.

\$8,000 Une très jolie résidence en pierre chauffée à l'eau chaude, située près de l'église St-Jacques. Conditions faciles.

**AVIS.**

Les personnes qui désirent vendre leurs propriétés sont priées de s'adresser à mon Bureau ou elles seront toujours certains de rencontrer des acquéreurs. Je ne charge une commission que si la vente a lieu.

**E. R. GAREAU**  
1586 1/2 rue Notre-Dame  
Vis-à-vis le Palais de Justice.

**A VENDRE**

PAR

**R. GOHIER & FILS**

4 rue St-Laurent

\$13,800 Rue Ste-Elizabeth près Mignonne. Une bonne maison en brique à 2 étages, 1 logement avec fournaise à eau chaude (Beaupré). Grandeur 17x30 avec extension 11x34, terrain 17x63 avec ruelle.

Conditions faciles.

\$3,500 Rue Sherbrooke, près Des Allemands.—Une belle maison en pierre et brique solide à 3 étages. (Self contained) fournaise à eau chaude etc., grande cour, hangar et écurie.

Bonnes conditions,

\$2,300 Rue Frontenac entre Lafontaine et Mignonne.—Une maison en bois et brique à 2 étages, 3 logements rapportant 10 p. c. d'intérêt par année.

Bon placement.

\$8,500 Rue Cadieux près Avenue des Pins.—Une maison en brique solide à 3 étages, logements, fournaise à eau chaude etc., grande cour, hangar et écurie.

Conditions faciles.

\$1,200 A Laprairie, P. Q.—Un cottage avec ameublement, grand jardin et arbres fruitiers, situé dans la plus belle partie du village, près du fleuve. Loyer pour la saison d'été avec ameublement \$100.

Une très belle place.

\$3,000 A Boucherville, P. Q., sur le bord du fleuve.—Une maison en pierre solide à 2 étages, grandeur 40x20 avec extension; grand jardin avec beaux arbres fruitiers. Cette propriété vient d'être réparé et fini de 1ère classe.

Conditions avantageuses.

**A LOUER**

Plusieurs belles résidences A LOUER dans les campagnes environnantes. Nous avons encore quelques maisons A LOUER dans la ville.

PROPRIETE CHAMBORD

En face du Parc Logan.

275 LOTS A BATIR à vendre sur cette belle propriété située sur la rue Rachel en face du Parc Logan Quartier St-Jean-Baptiste; il n'y a pas de terrain dans la ville de Montréal aussi avantageux que la PROPRIETE CHAMBORD pour LOTS A BATIR pour plusieurs raisons.

1ère Paroisse

les chars électriques de la rue Amherst sont à deux pas, et ceux de la rue St-Denis à trois minutes de marche, et que les lignes en projection sur les rues Rachel et Mont-Royal toucheront la propriété dans le cours de l'été.

—2ème—

Il y a des églises et des écoles de toutes dénominations à quelques pas de la propriété, et elle est à proximité de la Station du Feu et de la Police. Les Commissaires d'Écoles viennent d'acheter six Lots sur la rue Marie-Anne et bâtiront une magnifique école à l'automne.

—3ème—

Elle est située en face du Parc Logan et que la Corporation de Montréal n'épargnera rien pour l'embellissement de ce Parc, tels que Lac, Boulevards-Promenade, belles grandes allées, Carré de Fleurs, Kiosques, etc., etc., ce sera un vrai Parc Central de New-York.

—4ème—

Les Conditions faciles avec lesquelles nous vendons ces Lots les mettent à la portée de tout le monde; pressez-vous d'acheter avant l'augmentation.

Argent à Prêter

\$25,000 à prêter sur propriétés, première hypothèque à 5% et 6 p. c.

—AVIS—

Catalogues et Listes de Propriétés

Envoyées sur demande.

**R. GOHIER & FILS**

Agents d'Immeubles et Évaluateurs

No. 4 Rue St-Laurent

Chambre No. 1 et 2

Tel. Bell 7037.

**LOTS à BATIR**

AU

**PARC AMHERST ET AILLEURS**

**Propriétés à Vendre**

**AU MOIS**

**Residences d'été à vendre ou à louer à**

Vaudreuil, Ste Anne, Pointe-Claire, Lachine, Sault au Recollet, Victoria, Parc, St Lambert, Longueuil Varennes.

**Assurances**

**Prêts négociés aux plus bas taux**

**L. F. LAROSE**

Agent d'Immeubles

2544 NOTRE - DAME

**A VENDRE**

— PAR —

**C. E. L. DESAULNIERS**

AGENT D'IMMEUBLES

No 62 RUE SAINT-JACQUES

MONTREAL.

TELEPHONE : 9027

\$27,500 A vendre, un bloc de maisons for- le coin de la rue Ontario et St-Hubert, contenant quatre magasins et plusieurs logements. Loyer 85 par mois.

\$3,600 Rue Dellsle, Ste-Cunégonde.—Une maison à quatre logements. Grand terrain. Terrain à vendre coin des rues Notre-Dame et Visitation.

\$12,500 Rue Craig.—Une très-bonne maison contenant deux magasins et logements, louer \$1330.

\$10,200 Rue Willie, près du caré, très beau site, très bien construit, beau placement. Conditions faciles.

Terrain à vendre, coin des rues Notre-Dame et Dellsle.

\$10,000 Une très belle résidence rue St-Denis, près du carré St-Louis, Conditions faciles.

\$15,000 Rue Ontario.—Une maison contenant trois magasins, dans la partie commerciale.

A vendre, un beau moulin à farine, avec un beau puits d'eau, ainsi que 200 arpents de terre, sur la rivière Ottawa.

\$3,600 Rue Champlain près de la rue Ontario.—Une bonne maison contenant 6 logements. Condition \$300 comptant.

\$650 A vendre à St Vincent de Paul, une maison dans le village près de l'Eglise avec un beau terrain ainsi que deux fourneaux à chaud.

\$3,500—A vendre rue Gain, une maison contenant quatre logements. Conditions faciles.

**AVIS**

Ceux qui désirent vendre leurs propriétés sont invités à s'adresser au soussigné,

Si vous désirez acheter quelques propriétés sur demande, je vous enverrai un catalogue contenant un grand nombre de bonnes propriétés.

C. E. L. DESAULNIERS,

62, rue Saint-Jacques.

ures de bureau de 9 heures à midi, reau du soir 104 rue Visitation.

**A VENDRE**

— PAR —

**J. N. BEAUDRY**

Agent d'Immeubles, de Successions, de Finances d'Assurances contre le Feu et sur la Vie et de Comptabilité.

BATISSE " IMPERIALE " -- CHAMBRE No 10

Bell Tel. 2506.

\$7,750 RUE LAGAUCHETIERE, près de la rue des Allemands, deux bonnes maisons en pierre de taille et brique solide, 41 x 31. à deux étages avec soubassement et grenier, allonge en brique Terrain 3627 pieds.

\$55,000 RUE St PAUL, près de la rue St François Xavier, deux-solides magasins à trois étages, l'un avec façade en pierre de taille unie de 31 x 49 et l'autre ornementé de 28 x 49, avec des entrepôts de maçonnerie en arrière de 134 x 24, et une bâtisse en brique à deux étages, terrain 10,057 pieds.

\$22,500 RUE des COMMISSAIRES, coin de la rue St François-Xavier un superbe magasin et entropôt en pierre de taille avec façade ornementé de 28.9 x 80.6, à quatre étages et cave, superficie 2,387 pieds.

\$9,500 AVENUE DELORIMIER, près de la rue Rachel, cette magnifique propriété, maison 42 x 40 à 2 étages, avec cuisine en allonge, soubassement et grenier. Terrain 80 x 200, beaux bâtiments et jardin, le tout en parfaite condition.

\$9,850 RUE ST-DENIS, une maison double en brique 35 x 42 à 3 étages avec allonge en parfaite condition. Terrain 35 x 160.

\$3,500 AVENUE MONT-ROYAL PRÈS DU CHEMIN PAPINEAU, 10,300 pieds de terrain avec bâtisse.

25c. le pied RUE ST-DENIS (Coteau St-Louis) 12 lots 60 x 127 à 25 c. le pied.

25c. le pied RUE BOYER, 15 lots 25 x 100 à 25 cents le pied.

25c. le pied RUE AMHERST, 6 lots 25 x 100 à 25 cents le pied.

\$3,500 A BOUCHERVILLE, coin des rues Ste-Famille et St-Iréné, une magnifique maison en pierre de maçonnerie, et les coins en pierre de taille de 82 x 28 avec cuisine en allonge, glacière, hangar, écurie et grange sur solage en pierre. Terrain 150 x 190, superficie 28,500 pieds.

\$7,500 A BERTHIER (en haut), à vendre ou échanger pour une propriété de ville, une terre dans un parfait état de culture de 3 arpents par 40 bien boisée, à environ un quart de mille en haut de l'Eglise, avec une maison de 32 x 32, laiterie en brique, 3 granges et 2 petites bâtisses pour grains, etc.

\$12,500 A LONGUEUIL, cette splendide maison de première classe en brique solide à quatre étages de 45 x 40, récemment décorée, située avenue Princesse Royale, quartier Est, 20 appartements avec allonge en brique de 25 pds, cuisine d'été, magasin de provisions, et hangard de 40 pds. Terrain 250 x 200. (Aussi partie du mobilier goût moderne à très bas prix.

A COATICOOK P. Q., un grand nombre de terres en bon état de culture, bien bâties. Avec vergers, sucreries etc., etc., prix de \$4 à \$20 l'acre. Suivant leur qualité et proximité des Villes, Villages et Chemins de fer, grandeur de 50 à 600 acres.

RUE SHERBROOKE, coin de la rue des Erables 1 lot de 116 x 133. Commué.

\$7,200 Rue St-Hubert entre Mignonne et Ontario, une maison récemment décorée à deux logements en pierre de taille et brique solide de 25 x 40, avec hangars et écuries. Terrain 25 x 90. Ruelle en arrière.

\$18,000 RUE ST-DENIS, coin de la rue Rachel, cette splendide maison en brique, pierre et marbre avec jardin et dépendances de premier choix, terrain 12,500 pieds en superficie. Conditions faciles.

RUE SAINT-DENIS, coin de la rue Rachel— 5 lots de 25 x 100, superficie 12,500 pieds.

**NEW-YORK**

**Toilet Supply Co**

Bureau, Chambre No 39.

Batisse du Temple, Montreal.

TELEPHONE BELL No 2051.

Essuie-mains, Brosses à cheveux, Peignes, Palais, Epoussetoirs, Verres, Savon, le tout pour

**25c par semaine**

Tous ces articles sont renouvelés après usage.



# Réduction de 50 P. C.

Dans les taux d'assurance sur bâtisses situées dans la cité de Montréal, effectuée depuis les mois de mai 1891.

PAR LA

## Cie d'Assurance Mutuelle contre le Feu

DE LA CITE DE MONTREAL

Bureau : No 9 Cote Saint-Lambert

# "LA ROYALE"

## D'ANGLETERRE

BUREAU PRINCIPAL, AU CANADA . . . . . MONTREAL

CAPITAL . . . . . \$ 10,000,000  
VERSEMENTS . . . . . \$ 29,000,000

Montant placé au Canada pour la protection des porteurs de police, principalement au fonds du gouvernement, \$800,000. Responsabilité des actionnaires illimitée.  
LA ROYALE a le plus grand surplus d'actif au-dessus du passif de toutes les Compagnies d'Assurance contre l'Incendie du monde.

WILLIAM TATLEY, Agent principal et Gérant résident.  
E. HURTUBISE et A. ST-CYR, Agents principaux du Départ. français, Montréal.

# A. L. Calderhead & Cie

(Ci-devant gérant de la maison D. MUIR & Co.)

Exportateur et Commissionnaire en  
Beurre, Fromage, Œufs

NO 83 RUE MCGILL, MONTREAL

Sollicitent des consignations de produits agricoles de tous genres—Consignations placées aux plus haut prix du marché. Avances libérales sur consignations. Entrepôt de première classe.  
On sollicite la correspondance.

MAISON

# Laurent, Laforce & Bourdeau

(FONDEE EN 1860)

No. 1637 RUE NOTRE-DAME

Téléphone Bell, 1297

MONTREAL

SEULS IMPORTATEURS DES CELEBRES PIANOS

HARDMAN, de New-York.

MARSHALL & WENDELL,  
d'Albany, N.-Y.

IVERS & POND, de Boston.

ET DES MEILLEURS

## Pianos et Orgues

FABRIQUÉS AU CANADA.

Cette maison, si avantageusement connue par l'excellence des Instrument egule offre en vente, et par la satisfaction générale qu'elle a toujours donnée dndant plus de trente années d'existence, mérite à juste titre la confiance mité dont elle a toujours joui.

RÉPARATIONS ET ÉCHANGES à des conditions très acceptables, et tou  
semaines PIAP D'OCCASION

# L'EQUITABLE,

des  
Etats-Unis

Compagnie d'assurance  
sur la Vie

— x 1er Janvier 1892 x —

ACTIF	\$136,190,518
PASSIF — Y compris la Réserve sur toutes polices en vigueur (calculée à 4 p. c.) et la Réserve spéciale (pour l'établissement d'une évaluation à 3 p. c.) de \$1,500,000	109,905,537 82
Excédant total non distribué	\$ 26,284,980 56
Reve	\$ 39,054,943 35
Nouvelles polices souscrites en 1891	\$233,116,331.00
Assurances en cours	\$804,894,557.00

LA POLICE TONTINE LIBRE (la dernière forme d'assurance de la société) ne contient aucun restriction au sujet de la résidence, des voyages, de l'occupation au bout d'un an. Incontestabl après un an, et non-confiscable après trois ans. Les réclamations sont payées immédiatement sur réception de preuves satisfaisantes du décès.

SEARGENT P. STEARNS, Gérant gén'l pour le Canada. . . PH. LAFERRIERE, Inspecteur.

# "LA CANADIENNE"

COMPAGNIE D'ASSURANCE SUR LA VIE

Bureau Principal : 107 rue St-Jacques, Montreal  
EDIFICE IMPERIAL, BUREAUX 30 et 31

Président : HON. J. G. LAVIOLETTE M. C. L. ; vice président : F. X. MOISAN,  
Gérant et Secrétaire : P. GARON.

SITUATIONS VACANTES  
POUR AGENTS ET COLLECTEURS.

S'adresser personnellement ou par lettre à

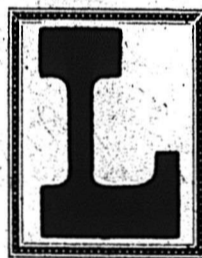
P. GARON, Gérant.

ARGENT A PRETER SUR PREMIERE HYPOTHEQUE

N. B.—En faisant votre demande, mentionnez  
"Le Prix Courant."



LION



BRAND

CONFITURES, GELEES et MARMELADES DE FRUITS

GARANTIES FRUITS et SUCRE

Pour MÉNAGES et pour le COMMERCE

SÉCIALEMENT préparées pour l'usage des Pâtisseries, Boulangers, Confiseurs, etc. ; pour Ménages, Pensions, Hôtels, Clubs, Lycées Couvents, Hôpitaux, etc., etc.

RIX SPÉCIAUX pour commandes excédant 1 tonne (2,000 lbs.)  
Aussi—VINAIGRES PURS, garantis sans addition d'acide. Conserves au vinaigre, etc.

La plus grande usine du genre dan la Puissance.

MICHEL LEFEBVRE & Co.,  
NÉGOCIANTS-INDUSTRIEL  
MONTREAL.

# T. FRENETTE

MANUFACTURIER

COFFRES-FORTS

PORTES de VOUTES

Fournaises pour plâtriers, Grillage et Serrurier.

372—RUE CRAIG 372

MONTREAL

Entre les rues Sanguinet et St-Denis

Travaux de Réparations faites avec soin et à Prix Modérés.