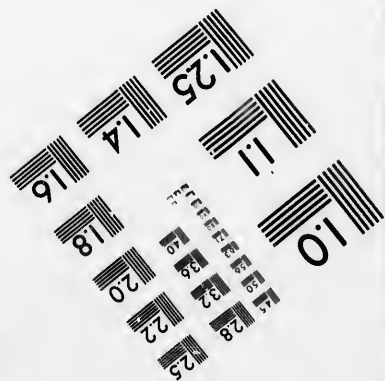
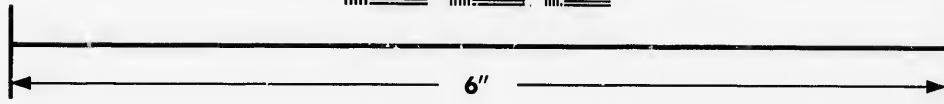
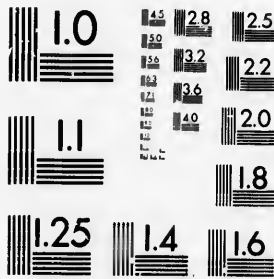


IMAGE EVALUATION TEST TARGET (MT-3)



Photographic
Sciences
Corporation

23 WEST MAIN STREET
WEBSTER, N.Y. 14580
(716) 872-4503

**CIHM/ICMH
Microfiche
Series.**

**CIHM/ICMH
Collection de
microfiches.**



Canadian Institute for Historical Microreproductions / Institut canadien de microreproductions historiques

© 1986

Technical and Bibliographic Notes/Notes techniques et bibliographiques

The Institute has attempted to obtain the best original copy available for filming. Features of this copy which may be bibliographically unique, which may alter any of the images in the reproduction, or which may significantly change the usual method of filming, are checked below.

L'Institut a microfilmé le meilleur exemplaire qu'il lui a été possible de se procurer. Les détails de cet exemplaire qui sont peut-être uniques du point de vue bibliographique, qui peuvent modifier une image reproduite, ou qui peuvent exiger une modification dans la méthode normale de filmage sont indiqués ci-dessous.

- Coloured covers/
Couverture de couleur
- Covers damaged/
Couverture endommagée
- Covers restored and/or laminated/
Couverture restaurée et/ou pelliculée
- Cover title missing/
Le titre de couverture manque
- Coloured maps/
Cartes géographiques en couleur
- Coloured ink (i.e. other than blue or black)/
Encre de couleur (i.e. autre que bleue ou noire)
- Coloured plates and/or illustrations/
Planches et/ou illustrations en couleur
- Bound with other material/
Relié avec d'autres documents
- Tight binding may cause shadows or distortion along interior margin/
La reliure serrée peut causer de l'ombre ou de la distorsion le long de la marge intérieure
- Blank leaves added during restoration may appear within the text. Whenever possible, these have been omitted from filming/
Il se peut que certaines pages blanches ajoutées lors d'une restauration apparaissent dans le texte, mais, lorsque cela était possible, ces pages n'ont pas été filmées.
- Additional comments:
Commentaires supplémentaires:

- Coloured pages/
Pages de couleur
- Pages damaged/
Pages endommagées
- Pages restored and/or laminated/
Pages restaurées et/ou pelliculées
- Pages discoloured, stained or foxed/
Pages décolorées, tachetées ou piquées
- Pages detached/
Pages détachées
- Showthrough/
Transparence
- Quality of print varies/
Qualité inégale de l'impression
- Includes supplementary material/
Comprend du matériel supplémentaire
- Only edition available/
Seule édition disponible
- Pages wholly or partially obscured by errata slips, tissues, etc., have been refilmed to ensure the best possible image/
Les pages totalement ou partiellement obscurcies par un feuillet d'errata, une pelure, etc., ont été filmées à nouveau de façon à obtenir la meilleure image possible.

[PRINTED EPHEMERA] 1 SHEET (VERSO BLANK)

This item is filmed at the reduction ratio checked below/
Ce document est filmé au taux de réduction indiqué ci-dessous

10X	14X	18X	22X	26X	30X
<input type="checkbox"/>	<input type="checkbox"/>	<input type="checkbox"/>	<input type="checkbox"/>	<input checked="" type="checkbox"/>	<input type="checkbox"/>
12X	16X	20X	24X	28X	32X

The copy filmed here has been reproduced thanks to the generosity of:

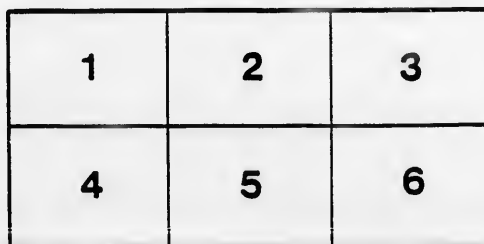
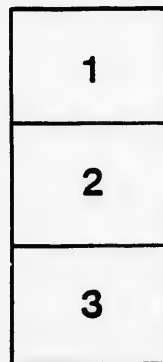
Archives of Ontario
Toronto

The images appearing here are the best quality possible considering the condition and legibility of the original copy and in keeping with the filming contract specifications.

Original copies in printed paper covers are filmed beginning with the front cover and ending on the last page with a printed or illustrated impression, or the back cover when appropriate. All other original copies are filmed beginning on the first page with a printed or illustrated impression, and ending on the last page with a printed or illustrated impression.

The last recorded frame on each microfiche shall contain the symbol \rightarrow (meaning "CONTINUED"), or the symbol ∇ (meaning "END"), whichever applies.

Maps, plates, charts, etc., may be filmed at different reduction ratios. Those too large to be entirely included in one exposure are filmed beginning in the upper left hand corner, left to right and top to bottom, as many frames as required. The following diagrams illustrate the method:



L'exemplaire filmé fut reproduit grâce à la générosité de:

Archives of Ontario
Toronto

Les images suivantes ont été reproduites avec le plus grand soin, compte tenu de la condition et de la netteté de l'exemplaire filmé, et en conformité avec les conditions du contrat de filmage.

Les exemplaires originaux dont la couverture en papier est imprimée sont filmés en commençant par le premier plat et en terminant soit par la dernière page qui comporte une empreinte d'impression ou d'illustration, soit par le second plat, selon le cas. Tous les autres exemplaires originaux sont filmés en commençant par la première page qui comporte une empreinte d'impression ou d'illustration et en terminant par la dernière page qui comporte une telle empreinte.

Un des symboles suivants apparaîtra sur la dernière image de chaque microfiche, selon le cas: le symbole \rightarrow signifie "A SUIVRE", le symbole ∇ signifie "FIN".

Les cartes, planches, tableaux, etc., peuvent être filmés à des taux de réduction différents. Lorsque le document est trop grand pour être reproduit en un seul cliché, il est filmé à partir de l'angle supérieur gauche, de gauche à droite, et de haut en bas, en prenant le nombre d'images nécessaire. Les diagrammes suivants illustrent la méthode.

VOTERS' LIST

TOWNSHIP OF

KENE BEC!



1. Ackland Thomas, lot 17, con. 10, and 17, con. 11.
2. Babcock John, lot 16, con. 6, and 16, con. 7.
3. Barker Samuel, lots 11, 12, con. 9, and 13, con. 10.
4. Balfore William, lot 15, con. 8.
5. Boomhour Andrew senior, lot 16, con. 7.
6. Boomhour Gilbert, lot 13, con. 8.
7. Carlton William, lot 32, con. 4.
8. Clark Anson, lot 16, con. 8.
6. Clark Daniel, lot 10, con. 6.
10. Clark George junior, lot 25, con. 8.
11. Clark Phillip, lots 6, 7, 8, con. 7.
12. Dunning Forward A., lot 30, con. 4.
13. Godfrey John senior, lot 12, con. 9.
14. Grange John T., lot 3, con. 5.
15. Green Robert N., lot 15, con. 6.
16. Green William C., lots 14, 15, 16, 17, con. 5, and 16, con. 6.
17. Hartwick Samuel, lot 9, con. 6.
18. Hays John, lot 10, con. 4.
19. Hays William R., lots 14, 16, con. 11.
20. Johnson John, lots 9, 10, con. 7.
21. Kehr Charles, lot 24, con. 8.
22. Kellar Jacob, lots 15, 16, con. 9.
23. Kehr Moses, lot 14, con. 14.
24. Keler William Ryerson, lot 21, con. 10, and 19, 20 con. 11.
25. Keley James, lots 16, 17, con. 10, and 16, con. 11.
26. Lucas John, lot 31, con. 5.
27. Lazier Samuel, lot 31, con. 4.
28. Miller Alford, lot 31, con. 3.
29. Miller George senior, lot 30, con. 3.
30. Miller George junior, lots 17, 18, con. 9.
31. Miller John, lot 27, con. 7.
32. Miller William, lot 29, con. 3.
33. Mills William Britain, lot 12, con. 6, and 10, 12, 15, con. 7, and 10, 11, 14, con. 8, and 10, 14, con. 9.
34. Mills William, lot 14, con. 9, and 12, con. 8.
35. Murney George, lot 32, con. 1.
36. McGarvey Peter, lot 18, con. 10.
37. Moore Jacob R., lot 14, con. 8.
38. Newton Richard, lots 17, 18, con. 8, and 17, 18, con. 9.
39. Osborn David, lots 13, 14, con. 9, and 14 con. 8.
40. Parks Ira, lot 9, con. 4.
41. Paul Robert, lot 9, con. 4.
42. Pearson John, lot 31, con. 4.
43. Pearson Robert, lots 27, 28, con. 5.
44. Perry William B., lot 15, con. 7.
45. Pringle William, lot 13, con. 8.
46. Rathbun H. B., lot 32, con. 5, and 18, 19, con. 7, and 15, 17, 18, con. 4.
47. Rathbun, E. W., lot 27, con. 8, and 10, 27, con. 9, and 11, 12, 25, 27, con. 11.
48. Shandra John Baptist, lot 13, con. 4.
49. Shandra Joseph, lots 14, 15, con. 5.
50. See Lasher, lots 6, 7, con. 5.
51. Schoolcraft Scobal, lot 8, con. 6.
52. Smith John, lots 7, 8, con. 4, and 31, 32, con. 5, and 27, con. 7, and 8, con. 8, and 3, 4, 5, 11, con. 11.
53. Tryan Nelson, lot 1, con. 4.
54. Vaulstine James, lot 5, con. 4.
55. Wartman P. S., lot 31, con. 4.
56. Williams James, lot 14, con. 8, and 14, 15, con. 9.
57. Williams Melton, lot 12, con. 3, and 11, 12, con. 4.
58. Wood David, lot 12, con. 4.
59. Woodcock George, lot 10, con. 4.

I HEREBY certify that the above is a correct list of all persons named in the Assessment Roll entitled to vote at an election for the Legislature. Posted in the Clerk's Office June 24th, 1875, and all Electors are hereby called upon to examine and correct any omission or errors according to law.

THOS. YOUMANS,
CLERK.

