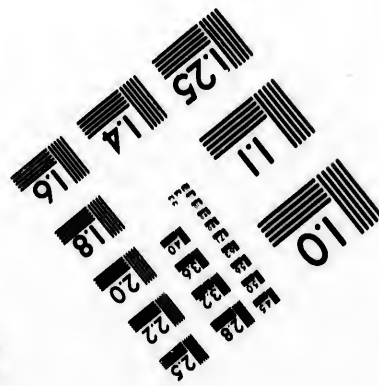
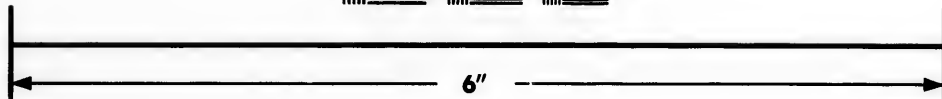
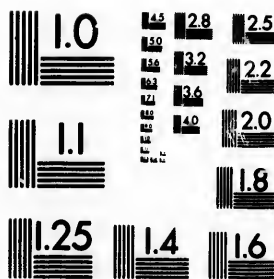


**IMAGE EVALUATION  
TEST TARGET (MT-3)**



**Photographic  
Sciences  
Corporation**

23 WEST MAIN STREET  
WEBSTER, N.Y. 14580  
(716) 872-4503

18  
20  
22  
25  
32  
36

**CIHM/ICMH  
Microfiche  
Series.**

**CIHM/ICMH  
Collection de  
microfiches.**



Canadian Institute for Historical Microreproductions / Institut canadien de microreproductions historiques

10  
11

**© 1987**



The copy filmed here has been reproduced thanks to the generosity of:

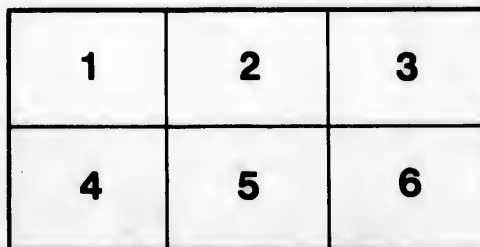
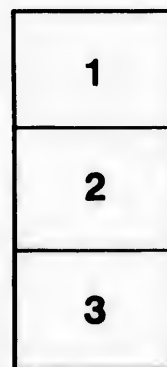
Metropolitan Toronto Library  
Canadian History Department

The images appearing here are the best quality possible considering the condition and legibility of the original copy and in keeping with the filming contract specifications.

Original copies in printed paper covers are filmed beginning with the front cover and ending on the last page with a printed or illustrated impression, or the back cover when appropriate. All other original copies are filmed beginning on the first page with a printed or illustrated impression, and ending on the last page with a printed or illustrated impression.

The last recorded frame on each microfiche shall contain the symbol  $\rightarrow$  (meaning "CONTINUED"), or the symbol  $\nabla$  (meaning "END"), whichever applies.

Maps, plates, charts, etc., may be filmed at different reduction ratios. Those too large to be entirely included in one exposure are filmed beginning in the upper left hand corner, left to right and top to bottom, as many frames as required. The following diagrams illustrate the method:



L'exemplaire filmé fut reproduit grâce à la générosité de:

Metropolitan Toronto Library  
Canadian History Department

Les images suivantes ont été reproduites avec le plus grand soin, compte tenu de la condition et de la netteté de l'exemplaire filmé, et en conformité avec les conditions du contrat de filmage.

Les exemplaires originaux dont la couverture en papier est imprimée sont filmés en commençant par le premier plat et en terminant soit par la dernière page qui comporte une empreinte d'impression ou d'illustration, soit par le second plat, selon le cas. Tous les autres exemplaires originaux sont filmés en commençant par la première page qui comporte une empreinte d'impression ou d'illustration et en terminant par la dernière page qui comporte une telle empreinte.

Un des symboles suivants apparaîtra sur la dernière image de chaque microfiche, selon le cas: le symbole  $\rightarrow$  signifie "A SUIVRE", le symbole  $\nabla$  signifie "FIN".

Les cartes, planches, tableaux, etc., peuvent être filmés à des taux de réduction différents. Lorsque le document est trop grand pour être reproduit en un seul cliché, il est filmé à partir de l'angle supérieur gauche, de gauche à droite, et de haut en bas, en prenant le nombre d'images nécessaire. Les diagrammes suivants illustrent la méthode.

**FIRST ANNUAL  
DINNER  
OF THE  
EMPLOYEES  
OF THE  
MAIL  
PRINTING  
COMPANY  
AT  
WEBB'S  
JAN 21  
1899.**



*Handwritten signature or mark.*



## MENU

Oysters on the Shell.



Mock Turtle Soup.



Baked Fillets of White Fish.



Croustades of Sweetbreads.



Boiled Turkey (Celery Sauce)

Roast Beef.

Potatoes. Peas.



English Plum Pudding,  
(Brandy Sauce.)

Apple Pie.

Lemon Meringue Pie.

Celery and Cheese.



Neapolitan Ice Cream.

Fancy Cakes.

Fruit. Bonbons.

Salted Almonds.

Coffee.



## TOASTS.

### THE QUEEN.

"A perfect woman, nobly planned  
Wordsworth.

### CANADA.

"He who loves not his country can  
love nothing — Byron

### OUR PARTY.

"Are you with it or agin it?" — Irwin.

### MAIL AND EMPIRE.

"A glass is good, and a lass is good,  
And a pipe to smoke in cold  
weather :  
The world is good, and the people  
are good,  
And we're all good fellows  
together

—Old Play



OFFICERS OF  
The Mail and Empire :

Chas. Riordon, President  
J. G. Riordon, Vice-President  
W. J. Douglas, Gen. Manager



ARTISTS :

W. J. A. Carnahan Bert Harvey  
Harry M. Blight Ed. Pigott  
J. H. Cameron Bruce Bradley  
Chas. Musgrave, Accompanist



DINNER COMMITTEE :

John Armstrong Jas. Lovett  
John Coulter W. J. Darby  
B. R. Humphrey J. Braund  
Chas. Morrison C. C. Norris  
W. Sandford Evans, Chairman  
Jas. Gairdner, Secretary



MAIL AND EMPIRE PRINT





