

PER
B-226

S

2/10/25

160

LE BULLETIN DE LA FERME

ORGANE DES
CULTIVATEURS
DE PROGRÈS



Bibliothèque St-Sulpice
340 rue St-Denis
452-14-6-25
191

PARAIT TOUS LES JEUDIS

ORGANE OFFICIEL DE LA COOPERATIVE FEDEREE DE QUEBEC

ADMINISTRATION: 111 COTE DE LA MONTAGNE,
(Edifice Morin)
QUÉBEC

ABONNEMENT: CANADA EXCEPTÉ CITÉ DE QUÉBEC
CITÉ DE QUÉBEC ET PAYS ÉTRANGERS
POUR LES SOCIÉTAIRES DE LA COOPÉRATIVE FÉDÉRÉE DE QUÉBEC

\$1.00
\$1.50
.75

VOLUME XIII, No 39

QUÉBEC

LE 1er OCTOBRE 1925

LA MEILLEURE SAISON

Nous voici à l'époque des marchés favorables pour la production des fabriques de beurre et de fromage de la province.

FABRICANTS !

C'est le moment, plus que jamais, d'assurer un marché rapide et avantageux à tous vos produits laitiers.

La Coopérative Fédérée de Québec

Est la maison de confiance qui se charge de ce soin.

C'est même l'unique maison à base coopérative qui commande les meilleurs prix du marché.

SANS TARDER,

Confiez-lui la vente de votre beurre et de votre fromage.

ET VOUS SEREZ SATISFAITS !

POMMES !

Comme les années passées nous distribuerons des pommes de conserve de bonne qualité.

Groupez vos commandes et les prix seront plus avantageux.

Nous publierons nos prix dès la semaine prochaine.



DES EXPLOSIFS

Pour niveler le terrain

La poudre C X L enlève les souches, brise les pierres, creuse des fossés pour assécher des terres basses.

Nous avons un assortiment complet, à des prix exceptionnellement bas, inférieurs même à ceux d'ailleurs. Demandez le feuillet explicatif.

BROCHE A FOIN

Demandez notre broche de première qualité Nos. 13, 14 et 15.

Voyez nos prix à l'intérieur

Groupez vos commandes pour un wagon complet de 12 tonnes.

Prix spécial.

COOPERATIVE FÉDÉRÉE DE QUÉBEC, 114, RUE ST-PAUL-EST, MONTREAL

(BOITE POSTALE, 326)

1

1

1

PANIER AUX LETTRES

On nous écrit de La Reine, Abitibi: "Seriez-vous assez bon de faire paraître dans le "Bulletin de la Ferme" les chansons suivantes, dont nous avons lu les titres dans votre revue: "Vive la Canadienne", dans les prisons de Nantes; "Ma p'tite Mamzelle Marie-Anne", etc. Ces chansons ont déjà été publiées avec la musique dans les annonces de la National Breweries, dont le bureau centre est au carré Chaboilles à Montréal. En s'adressant à cette Compagnie, notre correspondant aura sans doute le plaisir de recevoir par le retour du courrier une liasse de ces chansons."

A LA VEILLEE

Glose hebdomadaire

A propos de bottes.—Locution française pour signifier qu'on s'occupe de tout autre chose que celle dont l'on parle.

Babiche.—Petite lanière de cuir servant surtout aux réparations.

Bavelle.—En biseau, manière de polir et de façonner les bords de la semelle et du talon en goudrier.

Blague'Rolle (Black Ball).—Cirage. Noir de fumée préparé dont on se sert pour donner du luisant aux chaussures fines, bottines, congrosses (espèces de bottines avec des élastiques sur les cotés), bottes françaises.

Boire (faire boire).—Faire disparaître un excès de longueur, en faisant plus grands les points de couture sur un morceau de cuir plus grand qu'un autre, auquel on le joint.

Chaumer.—Traiter par la chaux une peau crue.

Clous.—Petites chevilles de fer, au même usage que les chevilles de bois.

Côté de cuir.—L'une des pièces d'une peau tannée, divisée en deux, de la tête à la queue.

Coudre à la babiche.—Se servir de labiche, pour raccommoder et rapiécer les souliers sauvages.

Cou-de-pied.—Partie supérieure du pied à l'endroit où il s'articule avec la jambe.

Coupe-chevilles.—Lime à manche replié, pour émousser à l'intérieur de la chaussure les pointes des chevilles de la semelle.

Couture en dedans.—Couture à l'envers des morceaux à joindre, comme il y a lieu de le faire pour fermer le talon du soulier sauvage, à sa base, et pour l'assemblage du dessous-de-pied et de l'empeigne de la chaussure à nez-de-bœuf.

Couture en dehors.—Couture sur l'endroit du cuir, comme on la fait, par exemple, pour joindre à l'empeigne la jambe et dessous-de-pied.

Craque (avoir du craque).—Se dit d'une chaussure dont la semelle posée à la cheville, fait du bruit quand on en fait usage, surtout après l'avoir laissée longtemps à la garde-robe.

Les vains aiment avoir du craque dans leurs souliers, afin d'être remarqués.

Nous continuerons, la semaine prochaine, sous cette même rubrique, l'intéressant vocabulaire de la Cordonnerie à la Maison.

BREVETS D'INVENTION

En tout pays, Demandez le GUIDE DE L'INVENTEUR qui sera envoyé gratuit

MARION & MARION

364 rue Université, - Montréal
72 1/2 rue St-Pierre, - - - Québec
et Washington, D. C.

FAIT CESSER LA DOULEUR

INTERNE OU EXTERIEURE

Le Liniment Sauvage pénètre rapidement dans le sang et soulage les muscles endoloris.

Faites-en aussi l'emploi interne contre toux, crampes, diarrhée, névralgie, appliquez-le en frottant les surfaces endolories dans les cas de meurtrissures, de coupures, de maux de tête, de maux de gorge, etc.

Sûr et recommandable pour enfants et adultes. Grosse bouteille de famille: \$1.00. Petite bouteille: 35c.

Chez tous les marchands ou expéditeurs franco par

LA CIE DES REMEDES CANADIENS, Inc., 25 rue Saint-Jacques, Québec.



LA BANQUE PROVINCIALE DU CANADA

Incorporée par Acte du Parlement en juillet 1906

Capital autorisé..... \$ 5,000,000.00
Capital payé et Réserve..... \$ 4,500,000.00
Actif total (au 30 nov. 1924)..... \$40,646,000.00

La seule banque au Canada dont les argents confiés à son département d'Épargne sont contrôlés par un Comité de Censeurs, ces messieurs examinant mensuellement les placements faits en rapport avec tels dépôts. Conformément aux règlements approuvés par ses actionnaires lors de sa fondation, cette banque ne prête pas d'argent à ses directeurs.

Président du Conseil d'Administration
L'HONORABLE SIR HORMISDAS LAPOORTE

Vice-Président et Directeur-Général
M. TANCREDE BIENVENU

Président du Bureau des Commissaires-Censeurs
L'HONORABLE N. PERODEAU

Lieutenant-Gouverneur de la Province de Québec

350 Succursales et Sous-Agences dans les Provinces de Québec, d'Ontario du Nouveau-Brunswick et de l'Île-du-Prince-Édouard.

A 6% l'an, payable par semestre, un dollar se double en 12 années—(La Rente)



Le Béton

met des dollars dans votre poche

Les améliorations en béton sont une économie. Elles sont permanentes, à l'épreuve du feu et ne requièrent jamais de réparations ou peinture ce qui évite des dépenses plus tard. Considérez la propreté et la commodité d'une approche d'étable ou d'une fondation en béton, la valeur en dollars et en sous d'un pavé d'étable toujours bien sec, ce qui facilite la tâche toujours ardue du "train" et conserve l'étable dans une condition hygiénique.

Un caveau à légumes en béton est un autre bâtiment avantageux au point de vue d'économie, il est sec, tempéré, à l'épreuve du feu et des rongeurs et conserve les légumes en parfaite condition.

Voici quelques-unes des choses que vous pouvez construire en béton. Notre livre gratis vous dit comment le faire. Demandez-en un exemplaire et voyez comment le béton vous permettra de retenir pour vous les profits que vous ne pouviez bénéficier.

LE BETON CANADA CIMENT EST PERMANENT

On peut se procurer le ciment "Canada" chez plus de 2,000 marchands dans presque toutes les villes et villages du Canada. S'il n'y a pas de marchand distributeur de ciment "Canada" dans votre localité, écrivez à notre bureau des ventes le plus rapproché.

Canada Cement Company Limited

3023 Edifice Canada Cement Company
Carré Phillips Montréal

Bureau des ventes: Montréal Toronto Winnipeg Calgary

Gratis



Canada Cement Company Limited
3023 Edifice Canada Cement Company,
Montréal.

Envoyez-moi votre livre Gratis—

(Nom).....
(Adresse).....

AUGMENTEZ LES PROFITS DE VOTRE FERME

Abonné
Canada de Q
Cité de
Étran
Pour le
la C
ré d
Tarif d
Annonc
sons p
par m
de 25
Pour
ces é
Ferme
la Mou
Québec
Tel. 2-4
Volume
Page de la
"L
La pro
Nous
merciale,
de sortir
rédigée da
produits s
Son n
Canadien
les immen
de son sol
l'étranger
agences, l
demandes
d'intérêt
Le pr
il renferm
cheres, les
du cuir, su
pales insti
Trudeau,
"Ouv
tous nos p
tation de
notre indu
gration, su
le poids de
Au ch
Canadien
de Québec
ressé de so
Après
succès, L'
"Il conv
gement contr
cipale indust
été organisés
leur sont en
Québec; en u
mérite toute
"Outre l
les volailles
tion des pêch
et sèche. E
membres lui
brique a été
OPERATIVE
par le passé
cette industr
"En out
placer les di
que le miel, l
"Elle a
France, de l'
"Grâce
mais elle con
Province de
"El
vince, qui son
ment sur la p
aussi assuré l
vincial qui tr
"Bref, la
pour donner
intérêts maté
tion sur les n

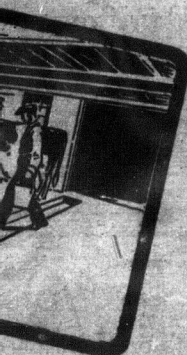
INCIALE

5,000,000.00
4,500,000.00
40,646,000.00à son département
ces messieurs exami-
et tels dépts.
ctionnaires lors de sa
directeurs.

LAPORTE

de Québec, d'Ontario
Edouard.

un dollar se double

n
ochemarantes,
einture ce
et la com-
la valeur
qui facilite
dans une

ratis

UTILITÉ DU
MENT
UR LE
VATEURany Limited
ment Company,

re Gratis

FERME

ADMINISTRATION ET PUBLICATIONS

Abonnement payable d'avance.

Canada—Étrangers cités
de Québec..... 1.00
Cité de Québec et pays
étrangers..... 1.20
Pour les Sociétaires de
la Coopérative Fédé-
rée de Québec..... 75c.Tarif des annonces 10c. la ligne
Annonces classifiées 25 mots, 50
sous par insertion, plus un sous
par mot additionnel au-dessus
de 25 mots, minimum, 50 sousPour abonnement et annon-
ces écrire au "Bulletin de la
Ferme" Limitée, 111 Côte de
la Montagne, (édifice Morin),
Québec, Case postale 129—
Tél. 2-4297.

LE BULLETIN DE LA FERME

REVUE TECHNIQUE HEBDOMADAIRE

Consacrée au Service des Cultivateurs de Progrès

ADMINISTRATION & RÉDACTION

111 CÔTE de la MONTAGNE 111
QUÉBEC

ORGANE OFFICIEL DE LA COOPÉRATIVE FÉDÉRÉE DE QUÉBEC

Volume XIII

QUÉBEC, LE 1er OCTOBRE 1925

Numéro 39

Page de la Coopérative Fédérée de Québec.

"L'Exportateur canadien"

La propagande de nos produits à l'étranger

Nous saluons avec joie l'apparition d'une nouvelle revue commerciale, "L'Exportateur Canadien", dont le premier numéro vient de sortir des presses à Montréal. C'est une publication mensuelle, rédigée dans les deux langues, destinée à promouvoir la vente de nos produits sur les marchés américains et étrangers.

Son manifeste indique bien l'ampleur de ses vues. L'Exportateur Canadien se propose "de faire connaître au consommateur étranger les immenses ressources naturelles de notre pays ainsi que les produits de son sol et de ses manufactures." Voilà pourquoi il veut renseigner l'étranger sur notre commerce, notre industrie, notre finance, sur les agences, les représentations locales et étrangères, sur les offres et demandes de produits, les ventes et les achats et sur toute matière d'intérêt commercial et économique.

Le premier numéro ne s'écarte point de cette ligne de conduite; il renferme des articles soignés sur nos forces hydrauliques, nos pêcheries, les conditions du commerce et de l'industrie, sur l'industrie du cuir, sur nos bestiaux, sur l'industrie de la fourrure, sur nos principales institutions. Il répond à son objet principal que M. Victor Trudeau, directeur du journal, expose en ces termes:

"Ouvrir des débouchés à nos produits, c'est par ailleurs résoudre tous nos problèmes économiques, c'est donner l'impulsion à l'exploitation de nos richesses improductives, favoriser la croissance de notre industrie manufacturière, attirer au pays une nombreuse immigration, supprimer le chômage, c'est aussi prendre le moyen de réduire le poids des impôts".

Au chapitre des grandes institutions du Canada, L'Exportateur Canadien inaugure sa série par un article sur la Coopérative Fédérée de Québec, dont il s'est assuré le patronage, grâce à l'appui désintéressé de son président M. J.-Arthur Paquet.

Après avoir défini notre œuvre et parlé de ses activités et de ses succès, L'Exportateur Canadien poursuit:

"Il convient de noter que la COOPERATIVE FEDEREE DE QUEBEC a largement contribué à améliorer la qualité des produits laitiers, qui constituent la principale industrie agricole de la province de Québec: des concours de fabrication ont été organisés parmi les fabricants de beurre et de fromage, des rapports éducatifs leur sont envoyés à chaque expédition par un expert du ministère de l'Agriculture de Québec; en un mot, rien n'est épargné pour amener les progrès de cette industrie qui mérite toute l'attention qu'on y apporte.

"Outre le miel, le sucre, le sirop d'érable, les œufs, les animaux vivants et abattus, les volailles, etc., la COOPERATIVE FEDEREE s'occupe également de la production des pêcheries de la Gaspésie, tel que le saumon frais et en conserve, la morue salée et séchée. Elle a déjà organisé dans cette région sept coopératives locales dont les membres lui consignent régulièrement le produit de leur pêche. A Carleton une fabrique a été installée pour la mise en conserve du saumon. D'ici peu de temps la COOPERATIVE FEDEREE, qui a pu obtenir un prix beaucoup plus avantageux que par le passé aux pêcheurs de la Gaspésie pour leur poisson, contrôlera pour ainsi dire cette industrie dans la région.

"En outre du beurre et du fromage, la COOPERATIVE FEDEREE a réussi à placer les divers autres produits qu'elle manipule, sur les marchés européens, tels que le miel, le sirop d'érable, le saumon, la morue, etc.

"Elle a déjà des représentants attirés sur les marchés de l'Angleterre, de la France, de l'Italie, de la Belgique, de l'Allemagne et des États-Unis.

"Grâce à son organisation, non seulement elle alimente nos meilleurs marchés, mais elle contribue en même temps au développement de l'industrie agricole de la Province de Québec.

"Elle dirige un bon nombre de propagandistes dispersés dans toute la province, qui sont en contact direct avec les cultivateurs, afin de les renseigner constamment sur la préparation, l'emballage et l'expédition des produits agricoles. Elle s'est aussi assurée le concours des experts en agriculture des gouvernements fédéral et provincial qui travaillent de concert avec ces propagandistes.

"Bref, la COOPERATIVE FEDEREE DE QUEBEC est l'organisme tout trouvé pour donner aux cultivateurs de la province une protection sûre et efficace de leurs intérêts matériels. Elle a établi une institution de confiance qui commande l'attention sur les marchés locaux et même de l'étranger."

RÉDACTION ET

COLLABORATION

Cette revue est consacrée aux
intérêts de la ferme et du foyer
rural.Elle est rédigée par un com-
ité de techniciens et de prati-
ciens agricoles, assistés de col-
laborateurs occasionnels et de
correspondants de diverses ins-
titutions agricoles. Toute col-
laboration est sujette au con-
trôle du directeur.La correspondance concer-
nant la rédaction doit s'adres-
ser au Directeur du "Bulletin
de la Ferme", Case postale 129
Haute-Ville, Québec.

Nous souhaitons à L'Exportateur Canadien tout le succès qu'il mérite, et nos vœux ne seront pas superflus si son directeur et ses collaborateurs continuent à marcher dans le sillon que son premier numéro a si vaillamment tracé.

Engrais chimiques

C'est le moment de se les procurer

Volontiers nous recommandons aux cultivateurs de placer dès maintenant leur commande d'engrais chimiques nécessaires à l'exploitation de leurs fermes. Tout retard maintenant peut leur être préjudiciable.

Il faut savoir commander au temps voulu, si l'on veut réussir. L'automne est pour ainsi dire la saison propice des engrais chimiques; les prix se stabilisent et les réserves s'accumulent dans les entrepôts pour les besoins de la ferme. C'est le moment de se procurer les quantités nécessaires et de profiter d'un marché favorable.

À l'hiver, le prix des engrais chimiques remonte infailliblement, à cause de la rareté des composés et aussi à cause des difficultés de manutention et de transport. Le cultivateur qui a attendu de mois de février pour donner sa commande, se voit en face du double problème d'une livraison plus coûteuse et d'un marché difficile; et c'est sa bourse qui souffre de la solution car il doit payer de \$3. à \$5. plus cher par tonne.

Nous insistons donc à bon droit sur une commande faite à l'automne, car elle offre tous les avantages.

Notre succursale de Sainte-Rosalie Junction est tout outillée pour répondre aux besoins de nos sociétaires et à ceux de tous les cultivateurs de la province. Elle a obtenu des conditions avantageuses de la part des fabricants d'engrais et elle est maintenant disposée à favoriser ses nombreux clients.

En toute confiance, que l'on s'adresse à elle pour les superphosphates, les muriates de potasse, les sulfates de potasse, les nitrates de soude, les sulfates d'ammoniaque, et les phosphates Thomas de Belgique. Ses prix défient toute concurrence et son service est supérieur.

Une commande placée aujourd'hui n'implique pas nécessairement une livraison immédiate; on peut retarder cette livraison jusqu'au mois de mai prochain si on le désire.

Depuis que la COOPERATIVE FEDEREE DE QUEBEC s'occupe des engrais chimiques, elle a virtuellement éliminé une concurrence qui menaçait d'exploiter les cultivateurs. Auparavant les prix d'un bon engrais variaient de \$36. à \$40 la tonne; aujourd'hui, la COOPERATIVE FEDEREE DE QUEBEC les vend entre \$18. et \$22. la tonne. Elle a accompli ce tour de force en groupant les commandes de ses sociétaires par wagon complet et en se débarrassant des intermédiaires inutiles.

Commandez, dès aujourd'hui, vos engrais chimiques.

La Société avicole de Montréal

Un nouvel organisme

Les aviculteurs de la région de Montréal se sont formés en association solidement organisée, sous la surveillance du ministère provincial de l'agriculture. Le nouveau groupement remonte à quelques semaines seulement, et le choix des directeurs sera définitivement sanctionné des premiers jours d'octobre.

Ils ont opéré ainsi la fusion de l'Association avicole des comtés de Terrebonne et Laval, de l'Association avicole de Longueuil et de celle de l'Île de Montréal, et le bureau de direction de la nouvelle société se compose de deux directeurs de Terrebonne-Laval-Deux-Montagnes, deux directeurs de la rive Sud et trois de l'Île de Montréal à part les représentants de l'Association Provinciale et des Ministères Fédéral et Provincial de l'Agriculture.

M. le docteur S. Lafortune, de Montréal, devient le président de l'Association Avicole de Montréal; MM. J.-E. Dupaul, de Longueuil et A. Bedford, de Montréal, en sont les deux vice-président et M. Raoul Dumaine, le secrétaire.

On a moussé le projet de tenir une exposition avicole à Montréal, au cours de l'hiver. Les directeurs de la nouvelle société l'ont fermement appuyé, et dès maintenant ils se sont mis à l'œuvre pour l'organiser soigneusement. Cette exposition, a déclaré, l'un d'eux, sera l'un des chaînons importants du développement de l'aviculture dans la province de Québec.

LA COOPERATIVE FEDEREE DE QUEBEC ne reste pas insensible à ce beau mouvement; elle s'y intéresse profondément puisqu'il est destiné à améliorer les troupeaux de basse-cour dans la province et à assurer le succès de l'industrie avicole chez les nôtres.

Prochaines expositions avicoles

St-Guil'aume, Yamaska, 12, 13, 14 novembre, A. Trudeau, sec. St-François du Lac;

1925 OCTOBRE

J	18. Rémi, évêque et confesseur
V	2 Les Saints Anges Gardiens
S	3 S. Gérard, abbé
D	4 XVIII Pentecôte. Sol. du St. Rosaire
L	5 S. Placide et ses comp., martyrs
M	6 S. Bruno, confesseur
M	7 Le Saint Rosaire della B. V. M.
J	8 Ste Brigitte, veuve

SOLEIL		LUNE	
Lev.	Cou.	Lev.	Cou.
5.51	5.36	5.41	4.34
5.52	5.34	6.10	5.48
5.54	5.32	6.30	7.00
5.55	5.30	7.08	8.11
5.56	5.29	7.40	9.19
5.57	5.26	8.14	10.25
5.59	5.25	8.54	11.28
6.00	5.23	9.38	12.28

St-Pascal, Kamouraska, 4, 5 novembre 1925, A. Lamarre, sec. Ste-Anne-de-la-Pocatière.

Trois-Rivières, Qué., 12, 13, 14 décembre, Auguste-U. Dubé, 6, rue Bellefeuille, T.-Riv.

Grains de sagesse, Miettes de bon sens

Bon à savoir.—D'après des statistiques solidement établies, il est démontré que le coût de la vie est moindre au Canada qu'aux États-Unis.

Nous sommes donc, sur la terre canadienne, mieux partagés que certaines personnes voudraient nous le faire croire.

Bon à noter.—Du premier avril 1924 au 30 juin 1925, il est revenu 52,916 canadiens au pays. C'est donc que de l'autre côté des lignes on ne ramasse pas l'argent à la pelle. Beaucoup de ceux qui sont revenus sont plus pauvres que lorsqu'ils sont partis. Le plus sûr, c'est encore de rester au pays, où la terre ne refuse jamais de nourrir son homme.

Philosophie chrétienne: Aller droit son chemin en faisant son devoir. Ceux qui pratiquent cette fière devise toute leur vie, rendus aux portes du tombeau ne disent jamais: Si nous pouvions recommencer, nous ferions autrement; ils meurent paisiblement, sans crainte, sans regret, sachant que tout ce qui leur est arrivé, épreuves ou bonheur, a été prévu par la divine Providence pour leur plus grand bien.

Un peu sévère.—Le gouvernement grec n'y va pas par quatre chemins. Il vient de décréter la peine de mort contre ceux qui se rendent coupables de spéculations sur les devises ou titres étrangers.

C'est ce qu'on peut appeler couper le mal dans sa racine.

Cette engeance vorace existe aussi au Canada, toujours à l'affût de quelque proie à dévorer. Nous avons maintes fois mis nos lecteurs en garde contre les vautours qui rôdent autour des écus amassés avec tant de peines et de misères par le cultivateur et l'ouvrier. Le meilleur moyen de s'en débarrasser, c'est de ne leur rien confier. Ceux qui possèdent un petit pécule ne sauraient jamais être trop prudents dans le placement de leur argent.

Nos collaborateurs.—Beaucoup de cultivateurs savent quel rapport la Chine peut bien avoir avec la culture. C'est ce que M. André Lesage explique cette semaine dans l'Agriculture à l'École.

Au coin du feu, le Père Longuevue explique au père Sansouci comment faire le premier pas en élevage.

M. Adrien Desautels dit aux jeunes à quoi servent les expositions scolaires.

Nos avocats, MM. Letarte et Rioux, continuent d'éclairer, à la lumière de leur science légale, les questions parfois assez compliquées que leurs soumettent nos abonnés.

Et Pierre Fouille-Partout traite, d'une manière intéressante, comme toujours, de quelques sujets d'actualité.

Comme nos lecteurs peuvent le constater, nous faisons tous nos efforts — le nombre de pages à notre disposition considéré — pour leur servir un menu aussi varié que possible.

M. J.-C. Magnan, agronome du comté de Portneuf, M. Patrice Tessier, inspecteur des ruchers du comté de Portneuf.—C'est à ces deux messieurs qu'est dû en grande partie le succès remporté par les expositions agricoles et apicoles du comté de Portneuf, tenues simultanément la semaine dernière. Ce que M. Magnan a fait pour l'agriculture dans le comté de Portneuf en rendant productifs de grands terrains jusque là restés en friche, comme à Saint-Raymond, par exemple, M. Tessier l'a fait pour l'apiculture en donnant à cette industrie un essor considérable. Les apiculteurs du comté de Portneuf, pour reconnaître les services rendus par M. Tessier, lui ont présenté une médaille en argent au cours de la grande exposition apicole tenue récemment dans ce comté.

Nos éleveurs l'emportent sur Ontario au grand concours de porcs et de moutons à l'exposition d'Ottawa.—Deuxième victoire.—La province de Québec a remporté une fois encore les honneurs au grand concours de porcs et de moutons de l'exposition d'Ottawa. Deux comtés de notre province ont reçu les premiers prix pour les plus beaux sujets tant chez les porcs que chez les moutons. C'est la deuxième fois que les éleveurs de bétail de la province sont ainsi victorieux chez nos voisins et pourtant ces prix sont chaque année vivement contestés. Le concours se fait entre les 18 comtés de l'ouest de la province de Québec et de l'est de la province d'Ontario.

Le cultivateur canadien n'est pas, après tout, aussi arriéré que certaines gens voudraient le faire croire.

Témoignage flatteur.—S'il y a des Anglais qui ne trouvent rien de bon chez Jack Canuck, il y en a d'autres à l'esprit plus éclairé qui ne craignent pas de nous rendre justice à l'occasion. C'est ainsi que M. Bassett, de la GAZETTE de Montréal, disait récemment au grand congrès de la presse impériale à Melbourne, Australie:

"Québec est l'un des plus puissants remparts qu'il y ait contre le bolchévisme dans l'Empire Britannique. Cela est dû à l'influence merveilleuse des prêtres, qui ont créé, par leurs bons conseils, un remarquable esprit d'entente entre patrons et employés".

Si tant de pays se sentent glisser vers l'anarchie, c'est que contrairement à ce qu'a pratiqué la race canadienne-française, on y a relegué le prêtre à la sacristie.

Quand on chasse Dieu, le diable arrive au galop.

Les élections.—"Il ne faut pas se mettre les doigts entre l'écorce et le bois". Nous trouvons cette maxime de nos pères pleine de BON SENS. Aussi ne voulons-nous prendre fait et cause pour aucun des partis dans les grandes assises populaires qui se tiennent actuellement en notre province. Nous demanderons seulement à nos lecteurs de prêtées une oreille attentive aux discours des orateurs tant de l'un que de l'autre parti, sans cependant se laisser emporter par les flocs d'éloquence que l'on déversera sur eux. Mais ce n'est pas tout d'écouter; il faut encore savoir apprécier ce que l'on dit, bien peser les arguments présentés, le pour et le contre, et ensuite remplir son vote honnêtement pour le candidat que l'on croit le plus sincère et le plus apte à servir les intérêts généraux du Canada.

Voilà un avis qui n'est pas compromettant, mais qui a bien un GRAIN DE SAGESSE.

Pourquoi donc?—Aujourd'hui encore, ils sont trop nombreux ceux des nôtres qui, en matière de commerce, de banque, d'industrie, d'assurance, de mutualité, pensent encore en vaincus et se rendent coupables d'un crime de lèse-nationalité en préférant des institutions étrangères aux institutions nationales.

Il y a cependant, depuis quelques années, amélioration sous ce rapport. Nos gens se rendent mieux compte que notre influence sera toujours en raison directe de notre force économique.

Ils comprennent mieux que nous devons travailler avec persévérance à édifier notre propre fortune et cesser de servir de marchepied aux races qui nous entourent.

Soulignons le geste que vient de faire en ce sens la ville de Québec, en transférant son compte à la Banque Canadienne nationale, une institution canadienne-française qui fait aujourd'hui l'envie des plus puissantes du pays.

Quand voyez-vous le Juif ou l'Anglais acheter chez un Canadien français? Quand cela fait son affaire ou quand il ne peut faire autrement. Faisons de même, cultivons l'esprit de solidarité chez les nôtres et nous deviendrons plus tôt vraiment libres et indépendants.

Hommage à la mémoire de notre regretté directeur Frère Liguori

De la Société St-Jean-Baptiste de Montréal

Le vendredi, quatre septembre, la section centrale de la Société Saint-Jean-Baptiste de Montréal, se réunissait au grand salon de la Société au Monument National, sous la présidence de M. L.-J. N. Blanchet, le conservateur du Port Chambly, et collaborateur au Bulletin de la Ferme.

M. J.-N. Ponton, directeur du journal: Le Bulletin des Agriculteurs, avait été invité par M. Jules Bourbonnière, secrétaire de la section.

M. Ponton intéressa vivement ses auditeurs en leur parlant de la vie intime du grand monde de la ferme.

La conférence terminée, le Président se leva et avant les félicitations d'usage au conférencier — attira l'attention de l'assistance sur le deuil dans lequel se trouvait la classe agricole, par la descente dans la fosse du regretté et aimé patriote que fut le révérend Fr. M. Liguori.

En communion d'âme avec nos concitoyens — de la terre — il y eut une minute de silence.

M. Ponton seconda M. le Président en faisant l'éloge du missionnaire agricole et un vote de sympathie fut pris, à l'adresse du Rev. Père Odilon, de sa famille, des Lecteurs du Bulletin de la Ferme et de sa grande famille de la classe agricole.

(Copie des registres de la section centrale de la Société Saint-Jean-Baptiste de Montréal.)

4 septembre, 1925.
L.-J.-N. BLANCHET,
Chambly, 17 sept., 1925.

Du Journal d'Agriculture:

C'était un homme d'un très grand talent, fin causeur et surtout délicieux chroniqueur. C'est par sa plume qu'il aura fait le plus de bien. Incomparable obser-

vateur des gens et des choses, ironiste subtil et narquois, il excellait à raconter, dans un style pince sans rire, des historiettes qui contenaient toujours une leçon pratique, un enseignement assimilable. Qui n'a pas lu "Le Diable est aux vaches"? D'une facture non pas trop truculente, certes, mais dans un patois peut-être un peu trop caricatural, le frère Liguori y incorporait de vigoureuses leçons de bon sens et prêchait avec entrain la bonne manière en agriculture. La collection de ses chroniques des meilleures années — elles étaient alors signées C. L'Habitant — et plusieurs parurent dans Le Devoir — que nous avons réunies pour notre plaisir, est extrêmement intéressante. Dans un pays plus cultivé que le nôtre, on eût tôt fait de les publier et de faire grand état du talent de leur auteur.

Les Aviculteurs Reconnaisants.

Nous avons déjà dit ce que l'aviculture en notre province doit à notre ancien directeur, le regretté Frère Liguori.

Les aviculteurs le savent et se souviennent.

À leur dernière réunion, tenue le 18 septembre — réunion dont l'on trouvera un résumé succinct dans une autre page — les aviculteurs du district de Montréal, par la bouche de leur président, le Dr S. Lafortune, ont payé un juste tribut d'éloges à la mémoire du Frère Liguori.

Après avoir rappelé brièvement à ses auditeurs les débuts difficiles de l'Association Avicole Provinciale, le Dr Lafortune exprima les profonds regrets que causait à toutes les personnes présentes la mort inopinée de celui qui fut l'initiateur et principal artisan du développement de notre aviculture provinciale, cause dans laquelle il mit tout son cœur et consacra ses talents remarquables d'organisateur dont il était doué. "Le Frère Liguori, dit le Dr Lafortune, a rendu d'incalculables services à sa province et sa mémoire vivra longtemps parmi nous".

Hom
R

Le prix
ves-
gean
hôpital

C'était p
été augmen
Québec, la

C'était pr
aux États-U

Il y avait
énorme de

la loi de l'o
en devait
longtemps,

La grève
tre non ser
mais encore

Nous ne
constater q
admirablem

priétaires d
ouvriers. C
res des nég
les accuse d

C'est un

La Chas
fusils, la s
Mais, n'oub
à observer

publiait in
méro et qu
de prendre
original.

"Allons,
"Ton-ton
"C'est le

Plus tar
vertigineuse

bée de la nu
cours de la
noble couro

Nous liso
pays qu'en
distribuée s

coutume. S
eu les plain
chasse, ils

d'en goûte
Faisons aus
du bon Dieu

les chasseu
blagueurs,
bien s'il y e
tué.

Je n'en di
me prendre

le suis qu'à
prouvera le

Invité à
par un cha

COUTI



Voici une in
liant les ger
moulin par
quel homme
bataste. En
\$1.50. Sati

A
Saint-Cyrille

aska, 4, 5 no-
Lamarre, sec.
Pocatière.

é., 12, 13, 14
ste-U. Dubé,
le, T.-Riv.

hie, c'est que contrai-
nçaise, on y a relegué

galop.

les doigts entre l'é-
de nos pères pleine de
t et cause pour aucun
qui se tiennent actuel-
seulement à nos lec-
s des orateurs tant de
l'isser emporter par les
Mais ce n'est pas tout
l'on dit, bien peser les
suite remplir son vote
plus s'noère et le plus

t, mais qui a bien un

sont trop nombreux
e banque, d'industrie,
vaincus et se rendent
féraat des institutions

es, amélioration sous
le que notre influence
onomique.

availler avec persévé-
e servir de marchepied

ens la ville de Québec,
diennne nationale, une
l'hui l'envie des plus

eter chez un Canadien
il ne peut faire autre-
le solidarité chez les
libres et indépendants.

notre regretté
Liguori

ne et des choses, ironiste
nois, il excellait à raconter,
pince sans rire, des histo-
riennes toujours une leçon
enseignement assimilable.

"Le Diable est aux vaches"
non pas trop truculente,
ans un patois peut-être un
catalan, le frère Liguori y
vigoureuses leçons de bon
ait avec entrain la bonne
riculture. La collection de
des meilleures années —
lors signées C. L'Habitant
surent dans Le Devoir —
s réunies pour notre plaisir,
nt intéressante. Dans un
livre que le nôtre, on eût
publié et de faire grand
de leur auteur.

leurs Reconnaisants.

déjà dit ce que l'agriculture
vincer doit à notre ancien
regretté Frère Liguori.
urs le savent et se souvien-

bre réunion, tenue le 18 sep-
tion dont l'on trouvera un
nt dans une autre page —
du district de Montréal, par
leur président, le Dr S.
t payé un juste tribut d'é-
oire du Frère Liguori.

rappelé brièvement à ses
débutants de l'Asso-
e Provinciale, le Dr Lafor-
les profonds regrets que
les les personnes pré-sen-
née de celui qui fut l'initia-
al artisan du développement
lture provinciale, cause dans
tout son cœur et consacra
marquables d'organisateur
oué. "Le Frère Liguori, dit
me, a rendu d'incalculables
royince et sa mémoire vivra
ni nous".

Hommes et choses
Revue de la huitaine

Le prix du charbon et les grèves. — Médecins trop exigeants. — On demande des hôpitaux pour les mères.

C'était prévu. — Le prix du charbon a été augmenté d'une piastre la tonne à Québec, la semaine dernière.

C'était prévu après la grève des mineurs aux États-Unis.

Il y avait sur le marché une quantité énorme de charbon disponible. D'après la loi de l'offre et de la demande, le prix en devait nécessairement baisser avant longtemps.

La grève est venue à point pour permettre non seulement de maintenir les prix mais encore de les hausser.

Nous ne pouvons nous empêcher de constater que les grèves périodiques font admirablement bien les affaires des propriétaires de mines mais non pas celles des ouvriers. Ces grèves font si bien les affaires des négociants de cette industrie qu'on les accuse de les susciter en sous-mains.

C'est un jeu dangereux.

La Chasse. — Nemrod, fourbissez vos fusils, la saison de chasse est ouverte. Mais, n'oubliez pas qu'il y a des règlements à observer — le Bulletin de la Ferme les publiait in extenso dans son dernier numéro et qu'il est expressément défendu de prendre un homme pour un ours ou un original.

"Allons, chasseurs, vite en campagne,
"Ton-ton, ton-ton, ton-ton, ton-ton,
"C'est le départ du chasseur.

Plus tard c'est l'hallali: la poursuite vertigineuse de l'original. Enfin, à la tombée de la nuit — quand ce n'est pas dans le cours de la journée — c'est la mort du noble couronné de nos forêts.

Nous lisons dans un journal du vieux pays qu'en France, une part du gibier est distribuée aux hôpitaux. C'est une noble coutume. Si les récipiendaires n'ont pas eu les plaisirs et les jouissances de la chasse, ils ont du moins la satisfaction d'en goûter et déguster les produits. Faisons aussi large que possible la part du bon Dieu et des pauvres. A en croire les chasseurs, qui sont loin d'être tous des blagueurs, s'il n'y a plus de gibier, ou bien s'il y en a si peu, c'est qu'ils l'ont tout tué.

Je n'en disais pas plus, car vous pourriez me prendre pour un chasseur. Or, je ne le suis qu'à la fourchette, comme vous le prouvera le fait que voici :

Invité à dîner, il y a quelques années, par un chasseur émérite, je poussai au

milieu du repas un cri.

— Qu'avez-vous? me demanda mon amphitryon.

— C'est un grain de plomb qui vient de me tomber sous la dent.

— Soutenez donc à présent que je ne tue pas le gibier.

Or, lecteur, nous mangions du homard en conserve, et j'avais eu la malchance de rencontrer le plomb de soudure de la boîte!

Un vœu patriotique. — Les ouvriers nationaux catholiques ont tenu leur Congrès à Trois-Rivières. Ils ont adopté pas mal de résolutions et de vœux. Il n'y a pas de mal à ça, quand même quelques-uns viendraient du royaume de l'utopie. Il est bon que les questions sociales soient

ainsi aérées dans des assemblées d'ouvriers bien disposés, sous la surveillance d'aumôniers éclairés.

Un vœu a été adopté que nous tenons à souligner ici. Les ouvriers demandent au gouvernement de fonder, dans les grands centres, des hôpitaux où des médecins feraient gratuitement les accouchements.

C'est une fondation qui s'impose. Dans les villes, le tarif des médecins est devenu prohibitif. Nous avons déjà signalé ici même cette plaie sociale. Qu'on y prenne garde: les ouvriers n'auront bientôt plus les moyens d'avoir des enfants, et nous pourrions bien avoir alors, ce que l'on déplore tant dans les autres pays, la grève des mères.

Au vœu du Congrès des ouvriers nous

joignons le nôtre, pour qu'avant longtemps chaque ville soit munie d'un hôpital spécialement destiné aux soins de la maternité, où les mères pauvres seront certaines de trouver un refuge pour continuer de donner des citoyens à la patrie.

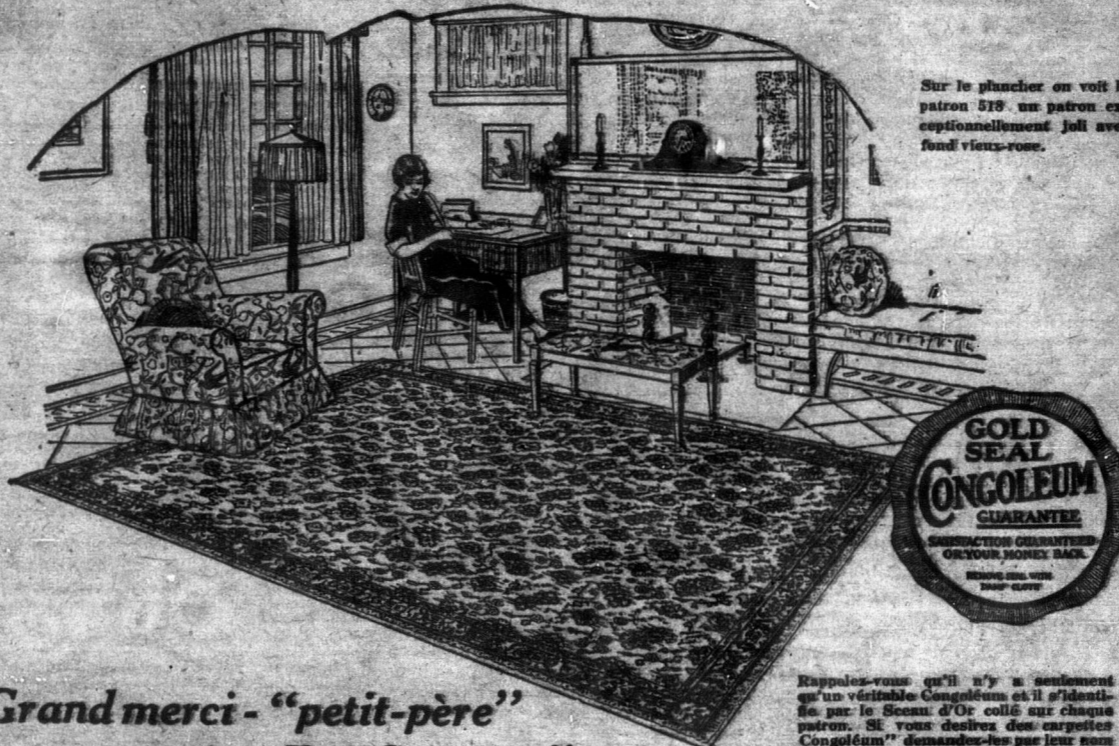
Pierre Fouille-Parout.

CRISES

arrêtées de façon permanente par le remède Trench contre l'épilepsie et Crises. Simple traitement à domicile. Plus de 35 années de succès. Des milliers de témoignages de toutes les parties du monde. Faites venir la brochure gratuite donnant détails complets.

Ecrivez tout de suite à

TRENCH'S REMEDIES LIMITED
37 St James Chambers 73 rue Adelaide Est.
Toronto Canada.
Découpez ceci.



Sur le plancher on voit le patron 518 un patron exceptionnellement joli avec fond vieux-rose.

Rappelez-vous qu'il n'y a seulement qu'un véritable Congolement et il s'identifie par le Sceau d'Or collé sur chaque patron. Si vous désirez des carpes Congolement demandez-les par leur nom et cherchez le Sceau d'Or.

Grand merci - "petit-père" pour ma nouvelle "Carpette".

Une maison immaculée — puis du temps libre pour faire autre chose. Voilà pourquoi cette jeune ménagère apprécie tant le don d'une jolie Carpe Congolement Sceau d'Or.

Elle sait qu'elle peut être tenue propre avec moins de travail que requièrent les autres couvertures de planchers; qu'elle signifie pour elle plus de loisir au foyer et plus de temps pour se récréer.

Facile à nettoyer

La saleté ne peut ni pénétrer ni adhérer à la surface polie et sans couture des Carpes Congolement. Elles sont imperméables à la graisse et autres matières liquides.

Le nettoyage constitue le travail de quelques instants avec une vadrouille, c'est bien différent des heures de durs labeurs que certaines femmes doivent consacrer à balayer, les tapis ou carpes ramasse-poussières, — et combien plus hygiéniques!

Et leurs patrons et teintes sont d'une variété illimitée s'harmonisant bien avec tous les genres de mobiliers. Les Carpes Artistiques Congolement sont fabriquées en dix-sept grandeurs depuis les petites nattes de 18 x 36 pouces jusqu'aux grandes carpes de 9 x 15 pieds.

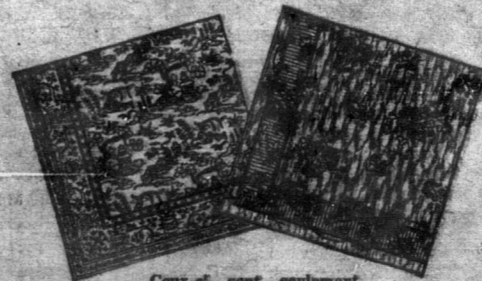
Les carpes Artistiques Congolement reposent parfaitement à plat sans brochettes et ne retournent jamais dans les coins ou aux extrémités. Avec tous ces avantages elles sont remarquablement bon marché.

Voyez-les chez votre marchand

Soyez sûrs de voir ces carpes pratiques chez votre marchand. Ce sont des couvre-planchers les plus merveilleux au Canada. C'est de faire une véritable économie que de vous en procurer pour chacune de vos chambres.

CONGOLEUM CANADA, LIMITED
1270 rue St-Patrice, Montréal, Québec.

CONGOLEUM
Les
CARPETTES ARTISTIQUES
SCEAU D'OR
Faites au Canada
par des Canadiens pour les Canadiens



Ceux-ci sont seulement dans des nombreux patrons charmants.

COUPEAU DE BATTAGE

Voici une invention idéale pour couper la corde liant les gerbes d'avoine ou blé en battant au moulin pas d'arrêt pas de perte de temps un seul homme fait le travail avec ce coupeau de battage. Envoyé par la maille sur réception de \$1.50. Satisfaction garantie ou argent remis.

A. PLANTE
Saint-Cyrille Wendover P. Q.

Actualités avicoles.

L'aviculture à Montréal

Une nouvelle Association.— Ses officiers. — Une grande exposition prochaine.

Vendredi dernier a eu lieu une imposante réunion des aviculteurs du District de Montréal, sous la présidence de M. le Dr. S. Lafortune. On y a jeté les bases d'une nouvelle organisation, qui comprendra dans ses cadres les associations avicoles de Terrebonne, Laval, Longueuil et Montréal.

Ont été élus: Président: Dr. S. Lafortune, 708, Parc Lafontaine, Montréal.

1er vice-président: M. J.-E. Dupaul Longueuil, Chambly;

2è vice-président: A. Bedford

Directeurs — Pour Montréal: Dr. S. Lafortune, Abel Raymond et A. Bedford. Pour Terrebonne, Laval, Deux-Montagnes et l'Assomption: Rév. Fr. Wilfrid de la Trappe d'Oka et M. Clovis Ouimet. Pour la rive sud: MM. J.-E. Dupaul et Amédée Trudeau.

Nous félicitons de tout cœur les aviculteurs d'avoir enfin doté Montréal d'une association solide et active, appelée à rendre de précieux services et d'avoir été si bien inspiré dans le choix de leur président.

L'Association tiendra prochainement une grande exposition avicole dans la métropole.

M. Jos.-D. Barbeau, qui représentait à la réunion le Service d'Aviculture du gouvernement provincial, a fait remarquer l'importance de tenir à Montréal une exposition avicole de premier ordre et bien organisée. La Métropole se doit à elle-même de faire bien les choses. "Non seulement, dit M. Barbeau, les aviculteurs du district de Montréal sont intéressés au succès de l'Exposition de Montréal, mais cette dernière intéresse grandement les éleveurs de volailles de toute la province. Elle sera l'un des chaînons importants du développement de notre aviculture. Je me permettrai de vous donner un conseil: c'est de nommer, comme directeurs, des hommes d'expérience, des hommes d'action et d'initiative, de bons organisateurs et il n'en manque pas parmi vous. Vos officiers et directeurs devront mettre toute leur influence et leur expérience au profit de l'Association pour atteindre au succès convoité!"

Ont aussi porté la parole à cette réunion: outre le Président M. Dr. Lafortune, M. le notaire S.-A. Longpré, de Ste-Rose, de Laval, l'un des délégués officiels de l'Association des comtés de Terrebonne et Laval: M. Harry Cross, représentant officiel de l'Association de Longueuil; M. E.-R. Décar, président du conseil d'agriculture de la province de Québec. M. Abel Raymond, propagandiste avicole régional pour la province de Québec. M. J.-A. Leclerc, sous-inspecteur des agronomes du district de Montréal, et le

UNE MEILLEURE ECREMEUSE A UN PLUS BAS PRIX. L'ÉCREMEUSE VIKING. Conditions des plus faciles. Garanti pour 10 ans. Laissez-vous convaincre. Écrivez à la Swedish Separator Co. Ltd., Montréal, Canada. Nous avons besoin d'agents recommandables là où nous ne sommes pas représentés. ESSAI DE 30 JOURS GRATUIT.

Révérénd Frère M. Wilfrid, régisseur de la basse-cour de l'Institut agricole d'Oka. Le conseil de M. Barbeau a été suivi et les officiers élus sont des hommes sur lesquels on peut compter pour promouvoir l'aviculture, reconnue aujourd'hui, comme l'une des principales sources de revenu du cultivateur.

L'exposition de Montréal sera une occasion pour les aviculteurs de faire connaître la qualité des sujets qu'ils élèvent. Des ventes nombreuses se feront sans doute à cette occasion. Depuis cinq ou six ans, déjà, on constate un regain d'activité en aviculture dans toute la Province. Les stimulants ne manquent pas et l'intérêt non plus.

Il ne nous reste qu'un vœu à formuler: c'est que toutes les associations avicoles disséminées dans la province ne confinent point leurs efforts à la tenue d'une exposition mais qu'elles restent actives, bien vivantes, durant toute l'année.

Un travail immense a déjà été fait, l'élan est donné, ne laissons point devenir stériles les efforts de ceux qui ont créé l'aviculture en notre province, mais au contraire, développons sans cesse notre organisation et nos méthodes, augmentons nos troupeaux, emparons-nous du marché et ne craignons pas l'encombrement; la demande est illimitée.

Si douze ans après son organisation officielle l'aviculture peut donner un revenu annuel que l'on estime à vingt millions de dollars, on ne saurait être trop optimiste en ce qui regarde son développement futur.

Nous n'avons aucun doute que sous la direction éclairée du Dr Lafortune, dont nous connaissons les talents et l'activité, l'Association progressera rapidement pour le plus grand bien de ses membres et de l'aviculture québécoise.

Nos plus chaleureuses félicitations aux aviculteurs de la région montréalaise et nos meilleurs vœux de succès à la nouvelle association.

Lisez le Bulletin de la Ferme

Inspection des étalons pour l'année 1926

Itinéraire que suivront les inspecteurs du ministère de l'Agriculture de Québec, du 5 au 24 octobre 1925

Table with columns for dates (October 5-10), locations (Bécancour, Gently, St-Pierre, etc.), and times (8.30 to 9.00 a.m., etc.).

(Suite au prochain numéro)

SERVICE DE VENTE - HOLSTEIN

Nous préparons des listes de bétail Holstein à vendre, dans chaque province. Laissez-nous savoir quel sont les sujets que vous avez à vendre. L'Age—quand prêts à mettre bas, s'ils ont subi l'épreuve à la tuberculine ou non. Si vous avez besoin d'animaux Holstein, écrivez-nous pour avoir la liste des sujets à vendre.

R. M. HOLTBY - Port Perry - ONT.

POULETTES et COCHETS

Grand choix de poulettes et cochets de lignées de ponduses. Bon plumage.

Races: Plymouth Rock barrée, Rhode Island rouge, Wyandotte blanche.

Commandez immédiatement pendant qu'il y a encore du choix. L'amélioration de votre troupeau de volailles est un placement profitable. Voyez-y sans retard.

UNION EXPERIMENTALE Basse-Cour Belvédère

Chemin Ste-Foy, Québec.

Occasion Remarquable

de vous procurer bon marché à moitié prix—3 Engins "Napoléon" 12 C.V. Quelques bons Coupe-paille 1 Semoir à Disque "Van Brunt". Machines parfaitement neuves, reliquats de la liquidation Eug. Julien & Cie, Ltée. Écrivez aujourd'hui à Fleury Olds Motor Sale 1204, rue St-Vallier, Québec

CONCOURS DE PONTE, A L'EST ET A L'OUEST DE QUEBEC

3ème année. Rapport hebdomadaire. Semaine N° 47 Finissant le 1er Oct. 1925.

Les concours se sont ouverts le 1er novembre 1924 et se continueront pendant 52 semaines. Chaque parquet contient 10 oiseaux, numérotés de 1 à 10. Les tableaux ci-dessous donnent dans les colonnes de 1 à 10, un état de la production de chaque oiseau pour la semaine. Dans la colonne "H" se trouve le total de la production hebdomadaire de chaque parquet et dans la colonne "T", le nombre total d'œufs à jour dans chaque parquet. Lorsque le nombre total d'œufs est plus élevé que le nombre d'œufs pondus par chaque poule dans la semaine, cela indique que les œufs pondus sur le plancher ont été inclus dans le relevé total du parquet. Abréviations:—Ch.—Chanteclers; L.B.—Livournes blanches; P.R.B.—Plymouth Rock Barrées; R.I.R.—Rhode Island Rouges; W.B.—Wyandottes blanches; W.A.—Wyandottes argentées; X.—Parquet en tête; F.—Fièvre d'incubation; M.—Muant. Sous la direction de la Station Expérimentale de Ste-Anne de la Pocatière.

Large table with columns for Parquet, Propriétaire et adresse, Race, 1-10, H, T. It contains two main sections of data for different parquets.

LE BULL... BU... Malgré Marie vou... cupa dans... basse-cour... volailles: l... picotent les... toits, les p... les clôtures... temps. Quand e... moireaux... joindre à la... gloussantes... petit saut... becs meurtr... Marie se... qu'elle avai... pour deven... Elle doit d... quelques je... prochain de... sentir com... regardait l... sans limite... dorés. Ils... ses souven... s'agitait en... d'un attav... ques géné... fond, elle... précis, de... et libre des... soleil mati... dans ses c... calme des... comme un... d'embrasse... —Le revê... de ne jama... Mieux que... le charme... était attac... Elle don... et voulut... arrivaient... broutaient... génaient le... l'auge de l... se rangeait... Dans les... tombait av... venait mat... tait fuir en... bêtes, d'u... balayaient... Elle aimait... l'heure cal... ses. Quant... nes, une n... surface. O... les chats, f... naient de... Marie av... chement à... racines. L'EPARC... Le cultiva... dans sa fer... S'il lui en... GATIONS, industries qu... commengant... en titres d'e... ment, les... les écoles d... Pour tout... utiles, s'adr... fait pour l... Canada fran... Versailles, Montréal, Versailles.

FEUILLETON DU
BULLETIN DE LA FERME
LA TERRE VIVANTE
par Harry Bernard.

(Suite)

Malgré l'opposition de la fermière, Marie voulut avoir sa tâche. Elle s'occupait dans la maison et prit charge de la basse-cour. Elle avait toujours aimé les volailles: les poussins soyeux qui vous picotent les lèvres, les pigeons bleus des toits, les pintades qui se perchent sur les clôtures pour annoncer le mauvais temps.

Quand elle soignait ses protégés, les moineaux ne manquaient pas de se joindre à la fête. Ils suivaient les poules gloussantes, s'écartant de côté d'un petit saut brusque, pour échapper aux becs meurtriers.

Marie se plaisait à ces occupations, qu'elle avait connues, puis abandonnées pour devenir une demoiselle du village. Elle doit dans son milieu. Au bout de quelques jours, à mesure qu'elle se rapprochait de la terre, elle fut étonnée de sentir comme elle l'aimait encore. Elle regardait longuement les arbres, le vert sans limite des champs, les crépuscules dorés. Ils avaient tant de parenté avec ses souvenirs. Elle analysait mal ce qui s'agitait en elle, mais, sous la poussée d'un attavisme terrien vieux de quelques générations, inconscient et profond, elle démêla le regret, encore imprécis, de ne plus vivre la vie splendide et libre des campagnards. Elle riait au soleil matinal, savourait le jeu du vent dans ses cheveux. Et parfois, dans le calme des soirs paisibles, elle se sentait comme un désir immense d'êtreindre et d'embrasser les paysages.

— Le rêve du père, pensait-elle, était de ne jamais partir d'ici. Il avait raison. Mieux que nous autres, il comprenait le charme de ce pays... son âme y était attachée.

Elle donna la nourriture aux gorettes et voulut traire les vaches. Celles-ci arrivaient à la file, des pâturages où elles frottaient depuis le matin, le pis gonflé gênant leur marche. Elles buvaient à l'aube de bois, les naseaux frémissants, se rangeaient à l'extrémité de l'enclos. Dans les chaudières luisantes, le lait tombait avec un bruit argentin, qui devenait mat et très doux. Marie le sentait fuir entre ses doigts, tandis que les bêtes, d'un coup de queue arrondi, balayaient les mouches de leurs flancs. Elle aimait la tiède caresse du lait. L'heure calme, les gambades des génisses. Quand les chaudières étaient pleines, une mousse blanche dansait à la surface. On les apportait à la maison, et les chats, flairant le lait chaud, ronronnaient de convoitise.

Marie avait toujours gardé de l'attachement à ce sol où plongeaient ses racines. Mais ce sentiment devenait

L'ÉPARGNE DU CULTIVATEUR

Le cultivateur doit placer ses épargnes dans sa ferme d'abord. S'il lui en reste, il les placera en OBLIGATIONS, première hypothèque des industries qui font vivre l'agriculture, en commençant par celles de sa province, ou en titres d'emprunt émis par le gouvernement, les municipalités, les fabriques, les écoles de cette même province.

Pour toutes indications et suggestions utiles, s'adresser à la maison qui a le plus fait pour l'émancipation économique du Canada français.

Versailles-Viduaire, Boulais, (limitée), Montréal, rue St-Jacques, Immeuble Versailles.

plus intense. Elle essayait de le raisonner. Pourtant, il n'avait tenu qu'à elle de vivre là, maîtresse et reine du domaine, avec le souvenir de sa jeunesse et la mémoire des ancêtres défunts. Elle n'avait pas voulu. Elle savait que son père lui aurait donné la terre, à la condition qu'elle y vécût, et qu'il pût, lui, le vieux cultivateur, y terminer ses jours. Elle avait refusé.

Car il lui aurait fallu épouser Ephrem Brunet, idée qui lui avait paru ridicule. Elle n'aimait pas Ephrem. Du moins, elle avait cru ne pas l'aimer, et elle se reportait aux circonstances de leur rupture. Était-elle, maintenant, aussi sûre d'elle-même? Elle se prit à imaginer l'existence avec lui, dans ce cadre de La Chute où chaque arbre, chaque pierre chaque tournant de chemin vivait comme un être vivant.

(La suite au prochain numéro)

L'AGRICULTURE A L'ÉCOLE
OU LE
MEMENTO AGRICOLE DE
L'INSTITUTRICE

LA CHIMIE

Dans une paroisse agricole non éloignée de Québec, on annonçait il y a quelques années que le fils de monsieur Un Tel qui venait de terminer ses études classiques s'en allait à Québec étudier la Chimie. Comme le fait était relaté devant un auditoire de cultivateurs dont aucun n'avait eu la chance de passer par les collèges, les yeux se tournèrent naturellement vers l'institutrice de l'arrondissement présente à cette réunion. Les institutrices savent beaucoup de choses, mais celle dont il est ici question ignorait tout à fait ce qu'était la Chimie. Elle court chercher son dictionnaire et donne à l'auditoire une définition que je n'ai pas entendue, puisque je n'étais pas là et que la chose m'a été simplement racontée. Si ce dictionnaire était un Petit Larousse, comme la chose est fort probable, la définition fut celle-ci: "Chimie". Science qui étudie la nature et les "propriétés des corps simples, l'action moléculaire de ces corps les uns sur les autres et les combinaisons dues à cette action."

Je ne sais si les auditeurs ont été satisfaits de cette définition, mais lorsque la chose m'a été racontée, j'ai constaté qu'il y avait des institutrices qui ne savaient pas ce qu'est la chimie. Si parmi celles qui liront ces notes, il s'en trouvait quelques-unes dans le même cas que celle dont je parle, je les prierai de lire cet article jusqu'au bout afin qu'elles ne soient pas prises au dépourvu en pareille circonstance à l'avenir. La chimie étant de nos jours à la base de toutes les sciences appliquées, il n'est pas permis d'ignorer totalement ce qu'elle est et à quoi elle peut servir.

Plus populaire de jour en jour

La demande toujours croissante par les consommateurs de thé pour le

"SALADA"

H614FR

prouve l'excellence de ce mélange délicieux.

Il y a, dans la nature, environ 80 corps simples dont les combinaisons servent à former tout ce qu'il y a de matériel. Les métaux sont des corps simples, mais en dehors des métaux, presque tous les autres corps sont composés de deux ou plusieurs corps simples. C'est ainsi que l'air, l'eau, le sel, sont composés de plusieurs éléments tous contenus dans le groupe des 80 dont nous avons parlé. Les matières organiques, c'est-à-dire celles qui appartiennent ou ont déjà appartenu à des êtres vivants comme le bois, la chair, etc., sont encore formées d'éléments du premier groupe dont nous avons parlé.

Or, la chimie n'est ni plus ni moins que l'étude de la composition des corps. Le travail qui consiste à les rechercher dans une matière quelconque est tout simplement une "analyse chimique". Faire une analyse grammaticale, c'est rechercher les différentes parties du discours dans une phrase avec les rapports qu'elles ont entre elles. De même, on fait une analyse chimique quand on recherche les éléments premiers dont se compose une matière quelconque.

L'étude de la chimie donne naissance à un grand nombre de spécialités selon son objet ou selon ses applications pratiques. On peut avoir la chimie biologique, qui s'occupe de ce qui se passe dans les tissus des êtres vivants; la chimie minérale qui a pour objet les combinaisons entre les corps simples eux-mêmes, la chimie industrielle qui s'occupe des applications de la chimie générale dans les produits manufacturés,

etc. La chimie agricole est cette partie qui s'occupe spécialement de la composition des terres, des engrais et des nourritures. Analyser une terre, c'est faire son analyse chimique pour connaître sa richesse et ce qu'elle est capable de fournir aux plantes. Si le cultivateur juge ensuite qu'il est bon de restituer à ce sol un ou deux éléments qui lui manquent plus que les autres, il appliquera ce qu'on appelle un engrais chimique. Le terme engrais chimique vient du fait que les produits que l'on désigne de ce nom sont obtenus par des procédés chimiques et qu'ils corrigent la nature chimique d'un sol.

André Lesage.

Aux éleveurs d'animaux Holstein

Voyez l'annonce du service de vente d'animaux Holstein, dans la page 636. Ce service est organisé dans le but d'indiquer aux éleveurs débutants où ils pourront acheter de bons sujets de cette race particulière. Les troupeaux seront visités, inspectés, et des rapports aussi exacts que possible de l'état des sujets offerts seront fournis, afin que les acheteurs soient le mieux fixés possible sur les conditions des sujets en vente.

Agents Vendeurs Sérieux Demandés Immédiatement

Pour distribution nous ne sommes pas représentés pour la vente d'arbres fruitiers et d'ornements etc.

Territoire et marchandises exclusifs: 600 acres d'arbres fruitiers et d'ornementation. Etabli depuis 40 ans. Ecrivez au gérant
Felham Nursery, Co.
TORONTO : : : : : QNT.
Catalogue adressé sur demande.

POUR MACHINE A SERTISSER

Voyez ou écrivez à
La Fonderie St-Anselme Ltée
St-Anselme Sta. Qué.
ou
30-32 rue Dalhousie Québec
Circulaires illustrées et prix sur demande
Conditions de paiement faciles si désirées.

LE "BULLETIN DE LA FERME"

Rédaction et Administration
111, Côte de la Montagne, (Edifice Morin)
Revue publiée par le "Bulletin de la Ferme" Ltée.
Imprimée par "Le Soleil" Ltée
Téléphone 2-4237 Case Postale 120

HOLSTEIN
dans chaque province.
L'Age—quand
u non.
voir la liste des sujets

Y - ONT.

TES et COCHETS

x de poulettes et cochets
nées de pondeuses.
Bon plumage.
lymouth Rock barrée,
hode Island rouge,
lyandotte blanche.
immédiatement pendant
ore du choix. L'améliora-
troupeau de volailles est
nt profitable. Voyez-y

EXPERIMENTALE
e-Cour Belvédère
-Foy, Québec.

on Remarquable

rocurer bon marché—à
—3 Engins "Napoleon"
Quelques bons Coupe-
semoir à Disque "Van
Machines parfaitement
liquats de la liquidation
n & Cie, Ltée. Ecrivez
li à
Olds Motor Sale
e St-Vallier, Québec

pport hebdomadaire
nissant le 1er Oct. 1925

s de 1 à 10.

"H" se trouve le total de
mbre total d'enfs est plus
le relevé total du parquet.
B. Wyandottes blanches;

ennoxville.

	4	5	6	7	8	9	10	H.	T.
4	4	2	M	5	5	25	1875		
M	3	M	5	6	5	38	1891		
	5	3	1	4	M	5	32	1739	
6	M	1	3	4	4	4	27	1489	
2	M		6	4		5	31	1593	
M	M	5	5	4	3	5	37	1754	
5	M	4	M	M	M	1	14	1708	
	5	2	M	3	4	5	25	1873	
4	M	4	M	M	3		21	1182	
5	2						19	908	
5	5	4	5	5	6	5	41	1869	
1	4			3	3	M	24	1338	
5	B	B	5	5	M	B	19	1195	
5	1	B	7	4	3	5	37	2679	
5	4	3	5	M	0	4	25	1186	
5	3	4	5			M	27	1503	
1	5	3	4		M	4	28	2194	
4	B	5	4	B	M	6	26	1826	
5	4		B	5	5	3	38	1755	
B		5	5	1	6	2	27	1874	
							545	33271	

LE COIN DES JEUNES

Le rendez-vous des élèves-fermiers et jardiniers

Expositions scolaires
(Suite)

Les expositions scolaires sont à peu près finies. Vous ont-elles été utiles? Quelles leçons en avez-vous tirées?

Il ne faut pas que cette organisation subisse le sort de toutes les œuvres qui s'éloignent de leur date d'origine. Et les œuvres qui vieillissent tendent à perdre de l'intérêt et par conséquent de l'utilité, si vous perdez de l'entrain que vous manifestez lors des premières expositions scolaires tenues dans votre village. Et cet entrain, il dépend beaucoup de vous de le raviver.

Les gelées traîtresses de l'automne viennent, dans plusieurs régions du moins, de mettre un terme subit à vos activités agricoles, à vos espoirs d'une dernière récolte. D'ailleurs tout devrait être rentré, et plutôt que de maigrir contre ces gelées, réfléchissons sur notre travail agricole de l'été, méditons sur le succès de ce travail. Pour cela, considérons les causes du succès ou de l'insuccès que nous avons remporté aux concours sur pied ainsi qu'aux expositions scolaires.

Au commencement de l'année (en janvier) je vous disais de préparer un plan bien déterminé de votre programme agricole à suivre pour toute l'année. L'avez-vous suivi? Si oui, vos résultats pour concours de jardins et expositions scolaires viennent de vous apprendre ce que valait votre programme. Avez-vous réussi d'après vos espérances? vos moyens employés étaient bons. En dépit de votre travail, avez-vous subi un échec? votre programme était défectueux quelque part.

Et si tous ceux qui n'eurent pas de prix cette année, et que cet échec dépend d'eux, il est temps d'y voir. Car, justement après ces concours et expositions, vous éprouverez encore vivement les angoisses d'une déception inattendue. C'est le bon moment de tirer profit de cette défaite en repassant dans votre esprit tout ce que vous avez fait pour réussir. Ranimez-en votre ambition du printemps alors que tout promettait le succès, et voyez bien si telle ou telle opération a été bien faite et faite en temps. Discutez franchement cela avec vos parents et petits amis plus fortunés que vous. Ne soyez jaloux de personne, mais humblement concluez que vous auriez pu faire mieux. Considérez donc, avec cet esprit droit de mieux faire, comment faire pour réussir l'an prochain.

Que les plus âgés parmi vous se disent que l'effort est plus important que le succès. Et, par conséquent, que ceux-ci ne se contentent point d'un succès facile. Dans un pays d'aveugles, les borgnes sont rois. Mais ces rois sont des rois de paille. Comme la culture demande plus de travail, plus de connaissances qu'auparavant, nous voulons que vous soyez des cultivateurs modernes. Ambitionnez donc toujours de vous améliorer, et méprisez la loi du moindre effort qui ne fournit que des hommes médiocres.

Plus, par conséquent, vous chercherez à améliorer vos méthodes, plus vous aurez d'ambition pour réussir, plus vous vous intéresserez à votre travail, et plus vous deviendront intéressants nos expositions et les concours scolaires qui en sont le couronnement.

Adrien Desautels.

AU COIN DU FEU

Histoire du relèvement d'une ferme par le bon élevage

UN PREMIER PAS EN ELEVAGE

Ce soir-là, Sansouci fut ponctuel pour la première fois.

—Eh bien, lui dit le père Longuevue, en repoussant le chat du fauteuil pour prendre sa place, as-tu su que mon voisin Gonzague s'est débarrassé de sa vache noire et blanc?

—Une "Husting" fit Sansouci en connaissant?

—Une Holstein rectifia l'autre, mais peu importe la race.

—Une vache de cinquante livres par jour, ne put s'empêcher d'interjeter Sansouci.

—Mais qui ne donnait que 2.8 de gras; de sorte que ma "Noiraude" avec ses 40 livres à 4.2 de gras me donnait 20 pour cent de plus de gras et d'argent par jour! On a tous deux pris la peine de payer le fabricant pour faire contrôler chacune de nos vaches à part et ça nous paie au centuple car maintenant on va savoir à quoi s'en tenir dans notre élevage.

—Et comment cela, dit Sansouci, ne voyant pas où il voulait en venir?

—C'est bien simple. Il ne nous reste plus dans notre troupeau que des vaches dont nous sommes sûrs, en plus, nous avons un taureau pur qui descend d'une vache de 8,000 lbs à 4.4 de gras. Avec cela, on a entre les mains tout ce qu'il faut pour se monter un troupeau amélioré, simplement en choisissant parmi nos génisses celles qui auront hérité le plus des qualités de leurs parents.

—En effet, c'est un bon commencement, acquiesça Sansouci.

—Mais ce n'est pas tout, se hâta d'ajouter son interlocuteur. Si plus tard je ne les contrôle pas à leur tour pour rejeter les mauvaises et surtout, si je ne profite pas de l'époque de croissance pour les développer en charpente et en muscles, elles ne feraient que des pauvres vaches, et moi qu'un pauvre cultivateur. Rappelle-toi ceci toute ta vie. Un animal en croissance profite deux fois plus de sa nourriture qu'un animal adulte, car alors il se forme pour plus tard.

—Ce qui veut dire, si je comprends bien, interrompit Sansouci, qu'avec une livre de "moulée d'avoine" un veau fait deux fois plus de chair et d'os qu'un animal parfait, parce qu'il en tire parti deux fois mieux. C'est-il cela?

—Tu n'es pas si bête que tu en as l'air, fit le père Longuevue, en lui tapant sur l'épaule. En tout cas, cela te prouve que c'est une grosse économie que de faire les sacrifices au temps voulu. De

Sur quoi placer, et comment

Les valeurs que nous plaçons émanent presque toutes de sociétés industrielles ou de corps publics de la province de Québec.

Dans leurs catégories respectives, elles combinent le maximum de sécurité et la maximum de rendement.

Elles sont émises en titres de \$100; de \$500; et de \$1,000; pour vous permettre de réduire vos risques au minimum en divisant votre placement.

Mettre de l'argent dans ces valeurs c'est aider au développement économique du Canada français, qui profitera à chacun de nous.

Versailles Vidraire Boulais, (limitée). Montréal, rue St-Jacques, immeuble Versailles.

Faites-
vous usage
du fameux
THÉ KING COLE

Il est délicieux, rafraîchissant et vous en serez satisfait.

Vous en aimerez le Goût

Vendu par tous les épiciers



cette manière, quand vient le moment de produire du lait les taures sont dans un assez bon état de chair pour donner une production abondante. Mets-toi bien ces deux points dans la tête, conclut-il, lui montrant ses deux poings énormes: Premièrement, choisis pour l'élevage des animaux qui descendent de parents bien marqués, c'est ce qu'on appelle sélectionner; Deuxièmement: qu'un animal en croissance paye deux fois mieux sa nourriture qu'un adulte, en attendant qu'il te paie de nouveau par une production abondante plus tard. Sansouci commençait à bâiller et sur une bonne poignée de main il se sépara de son ami. (A suivre)

Gérard Ducasse,
Ste-Anne.

Douleurs dans le dos. Mr. John H. Veil, de Streeter, N. D., écrit: "Il y a un an je fus affligé d'une maladie de reins et je souffrais terriblement dans le dos. J'ai pris du Novoro du Dr. Pierre très régulièrement et fus bientôt complètement soulagé". Cette médecine végétale, bien connue, régularise et fortifie le foie, les reins et les autres organes du corps et ainsi les rend capable de fonctionner régulièrement. Ce n'est pas une drogue de pharmaciens, il est procuré par des agents spéciaux. Ecrire au Dr. Peter Fahrney & Sons Co., Chicago, Ill.

Livré exempt de douane au Canada.

LIVRE GRATUIT BREVETS ADRESSEZ-VOUS AVIS GRATUITS

J'obtiens patentes du Gouvernement pour vos idées. Venez à moi avec vos cas de brevets avec confiance. Envoyez-moi un croquis ou modèle simple de votre invention.

Z. H. POLACHEK
Avocat enregistré de Brevets—Ingénieur
70 WALL ST., NEW YORK



Vendez les Produits de votre Ferme

par Longue Distance

"La Société Coopérative des Fermiers Unis de Toronto, qui fait de très grosses affaires, se sert beaucoup du Longue Distance pour acheter et vendre bestiaux, volailles, œufs, patates, grains, foin, paille, etc.

Vendez-vous les produits de votre ferme par Longue Distance?

"Vendez par Téléphone"



BOULAN

F

LES

DE

F

Le

pl

po

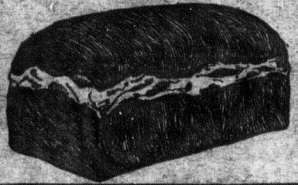
a



BOULANGÉZ VOTRE PROPRE
PAIN
AVEC

**LES GALETTES
DE LEVAIN
ROYAL**

*La Qualité
plus élevée
pour au-delà
de 50 ans*



L'heureux succès d'une salade
Dépend souvent de la manière de l'appêter

Apprêt français

Dissoudre 1/2 cuillerée à thé de sel dans 1 cuillerée à thé d'eau glacée; ajouter une 1/2 cuillerée à thé de paprika ou un peu de poivre ordinaire et 6 cuillerées à table d'huile d'olive. Battre ensemble puis ajouter graduellement 2 cuillerées à table de vinaigre. On ne fera cette sauce française qu'au besoin et beaucoup de personnes préfèrent la confectionner eux-mêmes à la table. On l'emploie généralement pour les salades vertes, les salades aux fruits acides et les salades aux légumes, etc.

La mayonnaise ordinaire

Glacer les ingrédients suivants: Trois jaunes d'œufs, une tasse d'huile d'olive, une cuillerée à table de vinaigre, 1/2 cuillerée à thé de sel et un peu de poivre de cayenne.

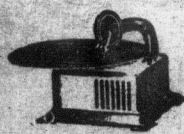
Battre les jaunes d'œufs en se servant de préférence d'une cuiller ou fourchette en bois. Ajouter 1/4 de cuillerée à thé de sel. Battre sans interruption en ajoutant goutte par goutte, l'huile d'olive. Quand la moitié de l'huile est versée, ajoutez petit à petit le vinaigre, puis, versez goutte par goutte l'autre moitié de l'huile; en amalgamant ce mélange doit s'épaissir et lorsque l'huile est toute versée il doit être d'une bonne consistance. Ajouter le sel et le poivre de cayenne.

Il faut plus de patience que d'art pour réussir une bonne sauce mayonnaise. L'huile doit s'ajouter lentement dans le mélange pour éviter qu'il se coagule ou qu'elle se fige.

Autre variété de mayonnaise

La crème fouettée ajoutée à la mayonnaise, tasse par tasse, fera une merveilleuse sauce pour une salade aux fruits qui se sert à un lunch ou pour terminer un souper. Une laitue, verte et craquante, est tout à fait différente lorsqu'elle est servie avec une sauce mayonnaise relevée de crème fouettée.

Pour compléter une salade aigre, ajouter



\$3.95 pour ce Phonographe jouant tout record de 10 pouces. Une valeur de \$10; envoyé frais payé sur réception de \$3.95. Catalogue de 500 bargains gratuits. Demandez 50 paquets de graines. Quand vendus, retournez \$3.00. Prime gratis.

ALLEN NOUVEAUTÉS St-Zacharie Québec.



COUPONS D'ETOFFE

Nous vous offrons un bel assortiment très varié de coupons de longueur convenable pour certains vêtements tels que costumes, manières, jupons, et robes pour dames et jeunes filles; chemises d'hommes; aussi d'autres coupons et pièces de tissus des plus récentes teintes et de la dernière mode. Argent remboursé si vous n'avez pas entière satisfaction. Prix \$1.00 franco. Georges Graitant Agent Mfr. New Glasgow, Qué.

Chez-nous
Section féminine Le Foyer, L'Ecole

La vraie vocation de la femme

La véritable vocation de la femme, c'est d'être une épouse et une mère. La nature l'a douée pour ces importantes fonctions et elle ne peut rien atteindre ici-bas qui dépasse cette dignité. Elle peut tirer le meilleur parti possible de sa vie lorsqu'elle est hors de cette voie, mais elle n'a jamais raison de regarder avec dédain, celle qui est restée fidèle à sa mission.

Il est triste de constater combien de femmes, au lieu de faire de ces devoirs, leur orgueil et leur joie, essaient de s'y soustraire par égoïsme et par lâcheté. Dans aucun autre champ d'activité on n'entend plus de plaintes et plus de regrets exprimés contre un état dans lequel on s'engage avec si peu de réflexions.

Si une artiste, une femme d'affaires atteignent le plus modeste succès, l'on voit aussitôt les femmes qui vivent dans l'intimité du foyer leur porter envie, les louer, leur dire: Combien votre travail doit être intéressant! Que cela doit être bon de pouvoir faire comme bon vous semble! Vous avez fait quelque chose de beau et de grand de votre vie, tandis que nous sommes restés attachés à des travaux matériels.

Ces femmes n'apprécient pas leur tâche, son importance, et sous les ennuyeux petits détails journaliers, sa portée véritable. Ce sont elles qui peuplent leur patrie et le ciel; elles qui assurent à leur race sa vitalité et la survivance de son influence.

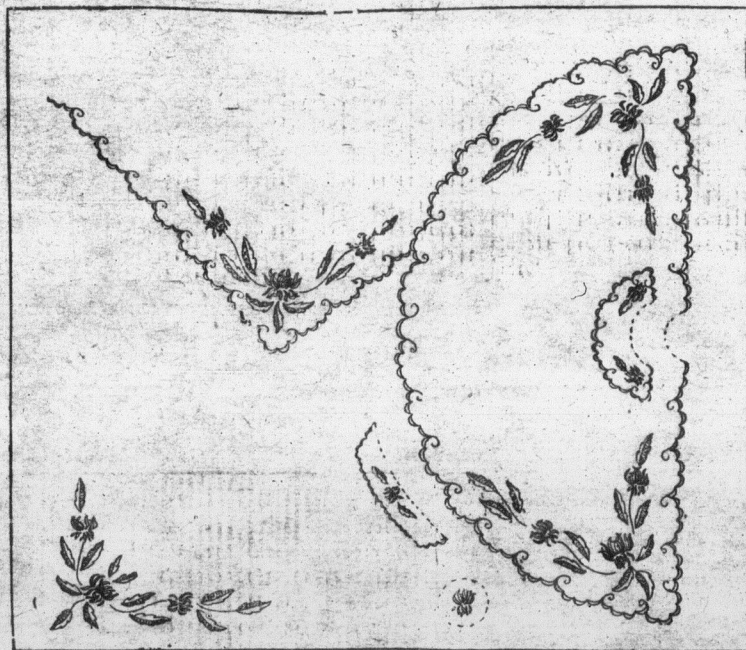
La mère de famille se plaint que son labeur est monotone, mais celui de tous ceux qui parviennent à la perfection, l'est également. Il faut répéter le même acte bien des fois avant de le faire très bien; et il en est de même pour la cantatrice qui veut devenir célèbre, et pour la pianiste qui s'obstine à faire chanter les touches du clavier.

La femme se plaint que son mari a l'humeur inégale, et ne voit rien de ses efforts, mais elle ne voit pas les luttés de sa sœur qui travaille au dehors et qui est forcée de se plier aux inégalités de l'humeur masculine sans avoir la ressource de répliquer à des remarques aigres-douces ou déplacées, ni d'avoir pour la récompenser un amour constant et fidèle.

La femme au foyer se plaint que sa vie est un sacrifice continu, mais il est à la basve de toutes les carrières, et l'on retire en proportion de sa mise de fonds les récompenses ou les revers, même si les résultats tardent à se faire voir.

Cousine Avette.

La broderie est un agréable passe-temps



No 3190. Set de baptême. Chrysanthèmes. Patrons au carbone manteau 50c; châle 35c; bonnet 15c. Patrons perforés manteau \$1.00; châle 50c; bonnet 25c. Kimono assorti carbone 25c; perforé 50c. Set tout étampé sur cachemire suivant qualité \$4.35 ou \$7.50. Soie spéciale nécessaire à la broderie 4 dox. à 95c. la dox. Grande feuille de papier carbone bleu ou blanc 15c. Demandez notre catalogue de broderie envoyé franco dans tout le Canada sur réception de 35c.

LE BULLETIN DE LA FERME Case 129 Québec.

à la mayonnaise, environ 3 cuillerées à table d'une bonne sauce Chili, un grain de poivre rouge et une cuillerée à table de poivre vert, le tout finement haché. Pour une mayonnaise aux anchois, ajouter de la mayonnaise ordinaire, la sauce Chili et les poivres (tel que ci-haut mentionnés) et une cuillerée à thé de pâte d'anchois. Une autre sauce au poisson est faite de la même manière, mais au lieu d'une pâte d'anchois on mettra 4 petites sardines désossées et sans peau et mélangées à la sauce.

Un cornichon haché donne un goût à la mayonnaise et l'on peut aussi ajouter des olives, du persil, poivre rouge ou vert, hachés fins, de la sauce Chili et des œufs cuits durs, etc. Les capres français donnent aussi une bonne saveur.

Ces sauces aigres sont excellentes servies avec des viandes qui ne sont pas épicées—comme sur une salade à la viande ou au poisson, ou sur une salade verte qui accompagne ordinairement les viandes et les poissons froids.

Pour vous, madame

Madame, ces quelques lignes sont écrites pour vous apprendre que le numéro de septembre de "La Sainte Croisade" vient de paraître. Vous n'êtes peut-être pas encore abonnée à cette revue, peut-être même n'en avez-vous jamais entendu parler. En ce cas, madame, ces lignes sont plus particulièrement écrites pour vous la faire connaître. "La Sainte Croisade" est une revue bimestrielle, illustrée, qui a pour but de propager, d'entretenir et d'aviver la dévotion envers saint Joseph. Elle publie des articles édifiants, des légendes, des relations de guérison et autres faveurs merveilleuses obtenues par l'intercession du saint Patriarche. Les illustrations qui agrémentent la matière à lire sont nombreuses et toujours très belles. "La Sainte Croisade" vous plaira certainement, elle vous intéressera et vous édifiera, Son Eminence notre regretté Cardinal, l'aimait et la recommandait en toute occasion: il aurait voulu la voir pénétrer dans tous les foyers canadiens. Abonnez-vous à "La Sainte Croisade", vous en serez contenté. L'abonnement n'est que de 50 sous par année. Adressez: "La Sainte Croisade", 70, Chemin Ste-Foye, Québec.

OCCASION No 2



Articles utiles et excellents pour quelques sous. Contient une bague plaqué or de fantaisie, un paquet de coupons de soie un lot de soie à broderie, dé en aluminium, épingle de collet et épinglette de cravate camée. Le tout port payé, seulement 10 cents. Adresse: Buchanan & Co. City Hall Station Box 1152 New-York City N. Y.

Pour l'ouverture des Classes

nous avons toute la musique

RAOUL VENNAT
3770, St. Denis,
Montréal, P. Q.

PROSPECTUS SUR DEMANDE.

LE

**SEL A BEURRE
EXTRA SPECIAL**

WINDSOR

EST LE MEILLEUR
POUR LE BEURRE

ESSAYEZ-LE

Lisez le Bulletin de la Ferme

LE MARCHÉ | Prix Payés | THE MARKET

SEMAINE FINISSANT LE 26 SEPTEMBRE 1925

WEEK ENDING SEPTEMBER 26th 1925

PRODUITS DIVERS

BEURRE		FROMAGE	
		Blanc	Coloré
Spécial pasteurisé.....	45 ¹ / ₈ c	Spécial.....	23 ³ / ₄
No 1 pasteurisé.....	45 ¹ / ₈ c	No 1.....	23 ³ / ₈
No 1.....	44 ¹ / ₈ c	No 2.....	22 ³ / ₈
No 2.....	43 ¹ / ₈ c	No 2.....	22 ¹ / ₂

Oeufs, (Montréal)	Eggs.	Sirop d'érable,	Maple Syrup.
Frais spéciaux.....	54c doz.	En canistres et barils	In cans and bar-
Frais extras.....	45c "	rils (retournables), 5	rels (returnable)
Frais premiers.....	37c "	gallons et plus	of 5 gallons or more
Frais seconds.....	31c "		
Fèves,	Beans	Choix.....	\$1.35 gall.
Blanches No. 1	Tirées à la main	No 1.....	1.20 "
White No. 2	Hand picked	No 2.....	1.00 "
Sucre d'érable.	Maple Sugar.	N. B.—Les barils ne sont pas remis à	l'expéditeur.
	Pains Gros	Laine	Woo.
	1 lb. pains	Lavée No 1.....	40c la lb.
Choix.....	14c	Lavée No 2.....	35c "
No 1.....	13c	Non lavée No 1.....	32c "
No 2.....	10 ¹ / ₂ "	Non lavée No 2.....	27c "
En canistre de 1	In cans of 1	Peaux	Hides
gallon impérial	gallon (imperial)	Moins de 50 lbs.....	10 ¹ / ₂ c la lb.
Choix.....	\$1.65 gall.	Peaux de bœufs plus de 50 lbs	9c "
No 1.....	1.50 "	Peaux de taureaux, pesantes	6 ¹ / ₂ c "
No 2.....	1.30 "	Peaux de veaux de lait.....	18c "
En barils (non retourna-	In barrels of 5	Peaux d'agneaux.....	\$1. à 1.50
bles de 5 gal. ou plus)	gallons or more	Peaux de chevaux.....	\$2.25 à 3.50
Choix.....	\$1.45 gall.		(suivant la grandeur)
No 1.....	1.30 "		
No 2.....	1.10 "		

Oeufs, (Québec)	Eggs.	Lards abattus de Québec.
Spéciaux.....	54c doz.	No 1, 99 à 140 lbs.....
Extras.....	47c "	No 2, 140 à 175 lbs.....
Premiers.....	34c "	No 3, 175 à 225 lbs.....
Seconds.....	31c "	

VOLAILLES VIVANTES

Poules	POULETS DU PRINTEMPS
No 1.....	24c la lb.
No 2.....	21c "
No 3.....	17c "
Vieux coqs.....	14c "
Lapins vivants.....	10c et 12c "
Pigeons vivants (couple).....	30c "

Toutes les expéditions de volailles doivent être faites à Montréal, 114 rue St-Paul-Est, et non pas à Québec.

ANIMAUX ABATTUS

Veaux	Dressed Calves	Agneaux	Lamb
Engraissés au lait	Milk feed.	Choix.....	19c la lb.
Choix.....	14c la lb.	No 1.....	17c "
No 1.....	12c "	No 2.....	14c "
No 2.....	11c "	Porc frais	Fresh Pork
No 3.....	9c "	No 1, 99 à 140 lbs.....	17 ¹ / ₂ c la lb.
Chevreaux		No 2, 140 à 175 lbs.....	16c "
No 1.....	13c la lb.	No 3, 175 à 225 lbs.....	15c "
No 2.....	11c "		
No 3.....	9c "		

Les expéditions d'animaux abattus doivent être faites à 114, rue St-Paul-Est, Montréal. Boîte postale 326.

ANIMAUX VIVANTS

Bouvillons	Steers	Moutons	Sheep
Extra choix—Selected.....	7c la lb.	No 1.....	6c la lb.
Choix—Choice.....	6c "	No 2.....	5 ¹ / ₂ c "
No 1.....	5c "	No 3.....	4 ¹ / ₂ c "
No 2.....	4c "	Porcs vivants	live hogs
No 3.....	3 ¹ / ₂ c "	Porcs à bacon (choix)	
No 4.....	3c "	Select Bacon Hogs	170 à 200 lbs. 13 ¹ / ₄ c
		Porcs épais.....	
		Thick-Smooth Hogs	170 à 200 lbs. 12 ³ / ₄ c
		Porcs à étal.....	
		Shop Hogs.....	120 à 170 lbs. 12 ¹ / ₂ c
		Porcs lourds.....	
		Heavies.....	220 à 270 lbs. 11 ¹ / ₂ c
		Extra lourds.....	plus de 270 lbs. 11 ¹ / ₂ c
		Extra heavies.....	over 270 lbs. 11 ¹ / ₂ c
		Porcs légers.....	moins de 120 lbs
		Lights & Feeders	less than 12c
		Truies No 1.....	moins de 350 lbs.
		Sows No. 1.....	under 10c
		Truies No 2.....	plus de 350 lbs.
		Sows No. 2.....	more than 9 ¹ / ₂ c
		Adressez vos animaux vivants à Coopé-	
		rative Fédérée de Québec, Montréal	
		Stock Yard, Pte St-Charles, Montréal,	
		et la correspondance à boîte postale 326,	
		Montréal.	

INSTRUMENTS ARATOIRES

VENDUS PAR LA

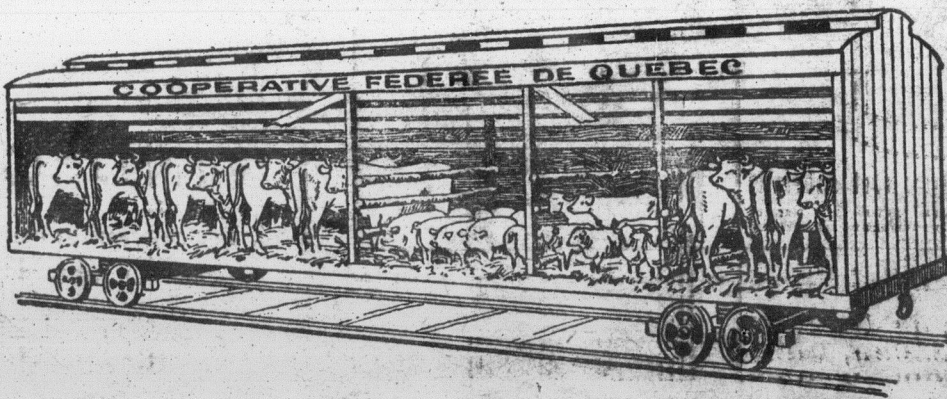
COOPÉRATIVE FÉDÉRÉE DE QUÉBEC

A SAINTE-ROSALIE JONCTION

CHARRUES	Pesanteur	Prix
No 102—Charrue à mancherons "Spéciale".....	125 lbs	\$20.00
No 155—Charrue à versant, avec versoir d'acier.....	118 "	19.50
No 11—Charrue à siège Tilbury, équipée avec versoir No 101	250 "	57.25
No 12—Charrue à deux versoirs, "Spéciale", équipée avec versoir No 102.....		65.00
No 26A—Charrue à siège, équipée avec versoir No 101.....	425 "	72.00
No 101—Charrue à mancherons, équipée avec mancherons longs, No 101.....	125 "	20.00
HERSES		
No OZH—Herse à finir, "Dents rigides" sections, 40 dents	135 lbs	\$17.60
No UBCS—Herse à finir, "Dents inclinables" 90 dents, 3 sections.....	320 "	38.50
No 17-PB—Herse à Ressorts, "avec leviers" 17 dents, 2 sections.....	267 "	30.25
No 32-NPSO—Cultivateur à blé d'Inde, dernier modèle, 8 pelles.....	404 "	61.25
No 25—Semoir à blé d'Inde.....	180 "	35.00

CONDITIONS:—Comptant sur livraison. Nous payons le fret sur toutes les machines mentionnées plus haut.

CULTIVATEURS, ENVOYEZ NOUS VOS ANIMAUX



Choisissez vos meilleurs sujets. Vous aurez chez nous les meilleurs prix

Expédiez à

La Coopérative Fédérée de Québec
Montreal Stock Yards, Pointe Saint-Charles.

Le marché très ferme. Un livre a été en la demande active. Une expédition en gne sous peu. Avec le peuplement d'hiver, notre Les arrivages de boîtes de moine dente. Avec le peuplement et l'au de prévue, le maintenir stal jours.

Une forte le marché au enregistré da La demande très considéra forte compétiteurs locaux ment trouvé p Cette fermeté nous avons de due au retard la livraison du Zélande, L'o marins dans c Les arrivages et comme la vouloir se ma est à prévoir

Les arrivag coup diminué La demande œufs frais de De plus la cor les temps froi blement. Ces très actif, et œufs en entr tion pour de b sommateur qu première qua extra frais. vendent plus certains client entrepôt, et sont abondan née, ceci a p demande des seillons donc rent obtenir l expédier pro que nous puis sification, un extra. Ccmr frais mis sur sera de plus de cette qua chaque sema

Le marché provoqué une la douzaine, n à diminuer v duction. Les pour les œufs Nous prévc tion de prix dans les œufs d'entrepôt se tageux.

Nous n'avo gistrer sur le étant plutôt fève de bonn Rien d'étr ché aux pois. autant dans l en Ontario. avec la sema

LA COOPÉRATIVE FÉDÉRÉE DE QUÉBEC

FOURNIT LES COMMENTAIRES SUIVANTS SUR LES MARCHÉS

SECTION DES CONSIGNATIONS.

— SEMAINE DU 19 AU 26 SEPTEMBRE 1925 —

MARKET

SEPTEMBER 26th 1925

MARKETS

Sheep	6c la lb.
	5 1/2c "
	4 1/2c "
live hogs	
con (choix)	170 à 200 lbs. 13 1/2c
on Hogs	
both Hogs	170 à 200 lbs. 12 1/2c
al	
ogs	120 à 170 lbs. 12 1/2c
ds	
	220 à 270 lbs. 11 1/2c
ds. plus de	
ies. over	270 lbs. 11 1/2c
ra	
Feeders	moins de 120 lbs. 12c
	less than
1.	moins de 350 lbs. 10c
1.	under
2.	plus de 350 lbs. 9 1/2c
2.	more than

vos animaux vivants à Coopérative de Québec, Montréal
rd, Pte St-Charles, Montréal.
Correspondance à boîte postale 326, Montréal.

RAVITOIRES

DE QUÉBEC

CONSIGNATION

	Pesanteur	Prix
	125 lbs	\$20.00
	118 "	19.50
ir No 101	250 "	57.25
pée avec		65.00
101.	425 "	72.00
ancherons	125 "	20.00
40 dents	135 lbs	\$17.60
dents, 3		
	320 "	38.50
dents, 2		
	267 "	30.25
modèle,		
	404 "	62.25
	180 "	35.00

ous payons le fret sur toutes

ANIMAUX

meilleurs sujets.
chez nous
à des prix

adressés à
Coopérative de Québec
Pointe Saint-Charles.

BEURRE

Le marché au beurre s'est continué très ferme. Une hausse d'environ 3 1/4c la livre a été enregistrée dans les prix.

La demande pour exportation a été active. Une quantité assez considérable de nos beurres a été vendue pour expédition en Angleterre et en Allemagne sous peu. Le marché américain s'est maintenu très ferme.

Avec la demande que nous avons actuellement pour approvisionnement d'hiver, notre marché local est actif.

Les arrivages ont été d'environ 4,000 boîtes de moins que la semaine précédente.

Avec le peu de stock disponible actuellement et l'augmentation de la demande prévue, le marché anglais devrait se maintenir stable pour d'ici quelques jours.

FROMAGE

Une forte activité s'est fait sentir sur le marché au fromage. Une avance a été enregistrée dans les prix.

La demande du marché anglais a été très considérable ce qui a amené une forte compétition de la part des acheteurs locaux et les arrivages ont facilement trouvé preneurs aux derniers prix. Cette fermeté du marché anglais que nous avons depuis quelque temps serait due au retard qui serait occasionné dans la livraison du fromage de la Nouvelle-Zélande. L'on rapporte une grève des marins dans ce pays.

Les arrivages ont quelque peu diminué et comme la demande actuelle semble vouloir se maintenir, un marché ferme est à prévoir pour d'ici quelque temps.

OEUFS (Québec)

Les arrivages d'œufs frais ont beaucoup diminué au cours de la semaine. La demande a été très forte pour les œufs frais de toute première qualité. De plus la consommation des œufs avec les temps froids, a augmenté considérablement. Ceci a occasionné un marché très actif, et des prix plus élevés. Les œufs en entrepôt ont fait leur apparition pour de bon sur le marché, et le consommateur qui désire des œufs de toute première qualité veut avoir des œufs extra frais. Les œufs premiers frais se vendent plus difficilement parce que certains clients leur préfèrent les extra entrepôt, et comme les œufs entrepôt sont abondants à ce temps-ci de l'année, ceci a pour effet de restreindre la demande des premiers frais. Nous conseillons donc à nos expéditeurs qui désirent obtenir les plus hauts prix, de nous expédier promptement leurs œufs afin que nous puissions faire, lors de la classification, une forte proportion d'œufs extra. Comme la quantité d'œufs extra frais mis sur le marché chaque semaine sera de plus en plus petite, le prix de cette qualité d'œufs devra monter chaque semaine.

OEUFS (Montréal)

Le marché a été très ferme, ce qui a provoqué une nouvelle hausse de 3 à 4 sous la douzaine, mais les arrivages continuent à diminuer vu l'affaiblissement de la production. Les demandes sont très fortes pour les œufs de qualité supérieure.

Nous prévoyons encore une augmentation de prix pour la semaine prochaine, dans les œufs de bonne qualité. Les œufs d'entrepôt se vendent bien à des prix avantageux.

FEVES ET POIS

Nous n'avons aucun changement à enregistrer sur le marché des fèves, la demande étant plutôt tranquille actuellement. La fève de bonne qualité se fait plutôt rare.

Rien d'étrange également dans le marché aux pois. La récolte nous semble bonne autant dans la province de Québec comme en Ontario. Aucun changement de prix avec la semaine dernière.

Colorez votre beurre

La "Couleur Dandelion pour beurre" lui donne cette nuance que l'on remarque dans le beurre de juin, et qui rapporte toujours les gros prix.



Avant de baratter ajoutez à chaque gallon de crème une cuillerée à thé de "Couleur Dandelion pour beurre", et vous verrez sortir de votre baratte un produit si bien coloré que vous le prendrez toujours pour du beurre de juin. La Couleur

"Dandelion" pour le beurre est un composé absolument végétal inoffensif, et conforme aux dispositions de la loi des produits alimentaires. Elle est en usage depuis cinquante ans dans les grandes beurrieres. Elle ne colore pas le lait de beurre et ne communique aucun goût. Les grandes bouteilles ne coûtent que trente-cinq cents à la pharmacie. Si vous nous écrivez nous vous enverrons une bouteille échantillon. La Compagnie Wells & Richardson, Montréal, P. Q.

SUCRE ET SIROP D'ÉRABLE

Très peu de demandes pour le sucre et sirop d'érable, le marché étant complètement tranquille.

La demande pour le sirop nous semble tout de même quelque peu meilleure que le sucre.

PATATES

Le marché a subi une dépression des prix, à cause des expéditions moins nombreuses, provenant des fortes pluies de la semaine dernière.

Les patates du Nouveau-Brunswick se vendent \$1.20 la poche de 90 livres, livrée à Montréal; celles de Québec varient de \$1.10 à \$1.15 la poche de 90 livres.

LES BESTIAUX

Le marché à bestiaux de Montréal a reçu la semaine dernière, 1957 têtes de bêtes à cornes, 2128 têtes de veaux, 4515 têtes de porcs et 5351 têtes d'agneaux et de moutons. Le marché des exportations a expédié 2815 têtes de bestiaux.



Nos Fournisseurs sont satisfaits

et réclament partout qu'ils ne peuvent trouver service plus satisfaisant et retour plus payant que depuis qu'ils expédient régulièrement chez nous.

Nous vous garantissons le même traitement or, devenez notre fournisseur sans tarder.

Laiterie de Québec
75, Ave du S. Cœur, Québec.

MOUTURE PARFAITE

Il se trouve près de chez vous une ou plusieurs des seules succursales de la International Harvester Co. of Canada, Ltd. Arrêtez-vous y la prochaine fois que vous passerez près d'une d'elles et examinez la mouture la plus imitée de l'univers entier!

LES MOULANGES VESSOT

Étudiez leur construction solide; examinez bien les nombreux perfectionnements imités bien que brevetés. Faites-vous montrer la célèbre meule Vessot (résultat d'un procédé secret). Choisissez dans un assortiment de neuf modèles différents la mouture dont vous avez besoin.

N'acceptez pas de contrefaçons. Une carte postale vous obtiendra une très intéressante brochure. Écrivez pour l'avoir. Adresse:

S. VESSOT & Co., Joliette, Qué.



MOULANGES VESSOT

Les transactions ont été plutôt lentes au début pour reprendre ensuite de la vigueur, et les prix sont restés sensiblement les mêmes que la semaine précédente.

Des bouvillons de qualité ont obtenu les prix de \$6.50 à \$7.25, avec une moyenne à \$7. le cent livres.

Les bouvillons de qualité moyenne et commune ont trouvé de rares acheteurs; il a fallu les sacrifier à \$5.50 et \$6. pour les moyens et \$4. à \$4.50 pour les autres.

Quelques taures de bonne qualité ont atteint le prix de \$6.50. Les bonnes vaches ont fait le prix moyen de \$4.50 avec \$4.75 pour les meilleures; les communes se sont vendues de \$2.75 à \$3.25.

Il y avait abondance de taureaux; plus de 600 ont été offerts à des prix variant de \$3. à \$3.50 pour ceux de qualité moyenne et de \$3.50 à \$3.75 pour les autres.

AGNEAUX ET MOUTONS

Arrivages: 5351 têtes. Les meilleurs lots d'agneaux ont fait le prix de \$11.25; les moyens \$11. et les communs de \$9. à \$10.

Les moutons étaient en grande demande de \$4. à \$5.50; la plupart ont été rachetés par des marchands de Toronto et de Buffalo.

(Suite à la page 643)

Pourquoi Êtes-vous Souffrant?

Les impuretés dans le système sont la cause de la plupart des maux communs.

Ces impuretés ne peuvent être expulsées que lorsque les organes sont en bonne condition. Le

NOVORO

Du DR. PIERRE

à la réputation d'agir sur ces organes, les aidant à rejeter les matières empoisonnées, et inutiles.

La Première Bouteille Prouvera Son Mérite. C'est un vieux remède herbeux ne contenant que ce qui fera du bien au système.

Ne le demandez pas aux droguistes, il n'est fourni que par des agents spéciaux. Pour plus de renseignements, adressez-vous à

DR. PETER FAHRNEY & SONS CO.

2501 Washington Blvd. CHICAGO, ILL.

(Déposé libre de tous droits au Canada.)

AVEZ-VOUS UN CHEVAL QUI MAIGRIT?

Vite, ayez recours au remède souverain

VIVAT

LE CÉLÈBRE SPECIFIQUE POUR LES MALADIES DU CHEVAL

Poudre des plus énergiques guérissant Tox, Souffle, Rhume, Goutte, Asthme. Aussi très efficace comme diurétique dans les cas de Coliques et contre les vers.

Préparé par des médecins vétérinaires.

Il a obtenu des résultats surprenants dans plusieurs cas tout à fait critiques. Non seulement il arrête les progrès de la maladie, mais il fortifie et donne de l'endurance aux chevaux.

6 Jours de 50c
Traitement

Dr. Ed. MORIN & Cie, Limitée
QUÉBEC, Qué.

Le marché de la Coopérative Fédérée de Québec

114, rue St-Paul Est, Montréal, Boîte postale 326

Dépt. des achats

Les prix ci-dessous sont ceux en vigueur aujourd'hui. Ils sont sujets à changement sans avis.

Mode de paiement : traite, ou mieux, argent comptant avec la commande.

FARINES			
A pain	le sac	A engrais	le 100 lbs
"Crème de l'Ouest" 1ère patente.	\$4.20	Farine commune Pilote.....	3.00
"Castle" 2ème patente.....	3.95	Gruau	
"Winnipeg" (forte à boulangers).....	3.80	D'avoine (sac de 90 lbs).....	\$3.75
A pâtisserie			Voir notre spécial
"Silver Moon".....	3.65		
ENGRAIS ALIMENTAIRES			
Simple	la tonne	Composés	le sac
Son.....	\$28.00	Moulée spéciale:	
Gru Rouge.....	30.00	Pour les veaux (50 lbs).....	\$2.25
Gru Blanc, (middlings).....	36.00	Moulées Monarch:	
Criblures de blé moulues:		Pour les poulets.....	\$3.50
En poches neuves.....	\$29.00	Pour engraisser.....	3.00
En poches usagées.....	28.00	De luzerne très fine.....	2.25
Criblures de blé non-moulues.....	23.00	Pour activer la ponte.....	2.75
Tourteaux de lin.....	2.50	Frains Monarch:	
Blé d'Inde rond.....	2.05	Pour poulets, (Chick feed).....	\$3.50
Blé d'Inde moulu.....	2.20	Pour volailles.....	2.60
Blé d'Inde cassé.....	2.20	Pour développer les poulets.....	3.00
Moulée d'avoine pure.....	2.25		
Moulée d'orge pure.....	2.30		
Avoine roulée Alimentation.....	2.25		
Blé engrais.....	2.30		

Ces prix s'appliquent à des commandes par wagons complets de 500 sacs ou plus. Pour quantité moindre, ajoutez 15c par sac. Fret payable de Montréal.

GRAINS ALIMENTAIRES			
Avoine	Exp. imm.	Blé-d'Inde jaune	le minot
No 2 C. W.....	58 1/2c	Blé d'Inde, américain No 2 jaune.....	.91c
No 3 C. W.....	53c	Argentin.....	.90c
Extra No 1 d'alimentation.....	53c	Améric. No 3 jaune (Exp. en déc.).....	.98c
No 1 d'alimentation.....	49c	Orge	
No 2.....	47 1/2c	Orge d'Ontario No 3.....	.75c
Blé à engrais No 1.....	1.18	Orge de l'Ouest No 4.....	.70c
Blé à engrais No 2.....	.99c	Orge d'alimentation.....	.68c

Les secrétaires de coopératives sont priés de communiquer avec nous, à nos frais, pour s'assurer que les prix que nous publions sont encore en vigueur avant de grouper leurs commandes.

PEINTURES "FEDEREE"			
Peinture de 1ère qualité pour tous les usages.			
EMAÏL BLANC (Première qualité)			
Bidon, 1 gallon.....	\$6.75	le gallon	
Bidon, 1/2 gallon.....	7.00	le gallon	
Bidon, 1/4 gallon.....	7.60	le gallon	
Bidon, 1 chopine.....	8.00	le gallon	
VERNIS A PLANCHER "Everlastic"			
Bidon, 1 gallon.....	\$4.05	le gallon	
Bidon, 1/2 gallon.....	4.50	le gallon	
Bidon, 1/4 gallon.....	5.00	le gallon	
Bidon, 1 chopine.....	5.60	le gallon	
VERNIS "GOLD MEDAL"			
Pour tous les usages			
Bidon, 5 gallons.....	\$3.80	le gallon	
Bidon, 1 gallon.....	3.90	le gallon	
Bidon, 1/2 gallon.....	4.10	le gallon	
Bidon, 1/4 gallon.....	4.40	le gallon	
Bidon, 1 chopine.....	4.60	le gallon	
Blanc de plomb pur, étiquette du gouvernement, le 100 lbs..... \$13.50			
En chaudières de 25 livres.			
Fret payé pour toute commande au montant de \$25. ou plus de Peinture pour Maison, Peinture à Plancher, Teinture à Vernis, Peinture à Voiture et Instruments Aratoires, Peinture à Grange, Blanc de Plomb et Vernis.			
PEINTURE A GRANGE			
Rouge Gris, Vert Noir			
Baril (env. 50 gal).....	\$1.45	\$1.55	\$1.50
1/2 baril, env. 30 g.....	1.50	1.60	1.55
Bidon, 5 gallons.....	1.60	1.70	1.65
Bidon, 1 gallon.....	1.70	1.80	1.75
Tous les prix ci-haut sont PAR GALLON			
TEINTURE AU VERNIS			
Bidon 2 pintes.....	la pinte	\$1.00	
Bidon, 1 chopine.....	la chopine	.55	
Bidon 1/2 chopine.....	la 1/2 chopine	.30	
TEINTURE A BARDEAUX			
Couleurs Gris-vert ordinaires			
1/2 baril (env. 30 gal).....	\$1.35	\$1.40	
Bidon de 5 gallons.....	1.50	1.55	
Bidon de 1 gallon.....	1.60	1.65	

PROVISIONS POUR LA MAISON			
Beurre d'herbe	Boîte de:	Prix	BLUETS EN CONSERVES DES PERES TRAPPISTES.
Pasteurisé, pains 1 lb.....	50 lbs	47c	SPECIAL
Pasteurisé, solide.....	56 "	46 1/2c	Sans sucre: Boîte No 2, en caisse de 2 doz., la douzaine.....
No 1 (choix) pains 1 lb.....	50 "	46c	Avec sucre: Boîte No 2, en caisse de 2 doz., la douzaine.....
No 1 (choix) solide.....	56 "	45 1/2c	Sans sucre: Boîte No 10, en caisse de 1/2 doz., la douzaine.....
Fromage:			Avec sucre: Boîte No 10, en caisse de 1/2 doz., la douzaine.....
Fromage paraffiné et coloré en meules d'environ 25 lbs.....	24c	la lb.	Rhubarbe
Fromage paraffiné coloré en meules de 5 lbs.....	25c	"	Des RR. Pères Trappistes
Fromage d'Oka, en meules de 5 lbs.....	42c	"	Boîte No 2, en caisse de 2 doz., la douzaine.....
Oeufs,	la douz.		Seindoux pur:
Extras.....	45c		Seaux de 20 lbs.....
Premiers.....	40c		Tinnettes de 60 lbs.....
Seconds.....	35c		Boîtes de 50 lbs.....
Caisses de 30 douz., (caisses comprises).			Boîtes de 60 lbs, en pains de 1 lb.....
*Miel			Caisse de 60 lbs, en chaudière de 3 lbs.....
Caisses	Blanc	Ambré	Brun
24 chaud., 2 1/2 lbs.....	14c	13c	12c
12 chaudières 5 lbs.....	13 1/2c	12 1/2c	11 1/2c
6 chaudières, 10 lbs.....	13c	12c	11c
Chaudières 30 lbs.....	13c	12c	11c
*Fèves (Par poches de 120 lbs)	la lb.		Graisse composée.....
Blanches No 1.....	5 1/2c		Chaudières de 20 lbs.....
Par quantité de 5 poches ou plus.....	5 1/2c		Tinnettes de 60 livres.....
Par quantités de 10 poches ou plus.....	5c		Caisses de 60 lbs, en chaudières de 3 lbs.....
*Pois (Par poches de 120 lbs)	la lb.		Caisses de 60 lbs, en chaudières de 5 lbs.....
No 1 garantis bien cuisants.....	5 1/2c		Viande fumée
Par quantité de 5 poches ou plus.....	5 1/2c		Jambons (fesse) 10 à 15 lbs.....
Par quantité de 10 poches ou plus.....	5c		Jambons (fesse) 15 à 20 lbs.....
Tabac, en mains. Paquet de 25 lbs.			Jambon (Rolls) 3 à 6 lbs.....
Grand Rouge, Grand Havane et Connecticut, 1 lb.....	30c		Bacon (Flanc).....
Comstock, 1 lb.....	31c		Jambon pressé, 7 à 8 livres.....
Bleu, fort, 1 lb.....	30c		Saucisse de Bologne (Bologna).....
Rose Quesnel, 1 lb.....	37c		
Quesnel, 1/2 lb.....	49c		Lard salé
			Gras, 30 à 40 morceaux 200 livres.....
			1/2 baril 100 livres.....
			Gras, 40 à 50 morceaux 200 livres.....

SPÉCIAL
GRUAU D'AVOINE
sac de 90 livres
\$3.50 le sac.

Le tout F. A. B., nos entrepôts.

GAZOLINE, PÉTROLE, TOLES ET DIVERS			
*Gazoline Fédérée	1ère qualité.....	25 1/2c	le gal.
*Pétrole Fédérée	1ère qualité.....	20c	"
HUILES:			
Huile à cylindre à vap. Fédérée.....	.85	le gal.	
Huile à cylindre à vap. Fédérée.....	.60	le gal.	
Huile à cylindre à vap. Fédérée.....	.50	le gal.	
Huile à séparateur à bras.....	.40	le gal.	
Huile à séparateur à vapeur.....	.60	le gal.	
Huile à séparateur à vapeur.....	.65	le gal.	
Huile à engin à gazoline.....	.48	le gal.	
Huile à engin à gazoline.....	.42	le gal.	
Huile à engin à gazoline.....	.36	le gal.	
Huile à tracteur.....	.80	le gal.	
Huile à moteur, 1ère qualité			
Légère, Médium, Pesante.....	.70	le gal.	
Huile à transmission.....	.65	le gal.	
Huile à harnais.....	.60	le gal.	
Huile à harnais, bidon de 1 gal.....	\$1.10		
N. B.—Par demi-baril, ajouter 3 sous par gallon; pour quantité moindre, 25 sous par gallon.			
Graisse à essieux:			
Caisse 48 x 1 lb.....	\$6.40	la caisse	
Caisse 34 x 3 lbs.....	8.80	"	
Caisse 6 x 5 lbs.....	4.00	"	
Caisse 12 x 5 lbs.....	7.40	"	
Chaudière 10 lbs.....	1.45	la chaudière	
Chaudière 15 lbs.....	2.00	"	
Chaudière 25 lbs.....	3.00	"	
Graisse à Godet No 3 (cup Grease)			
Caisse 36 x 1 lb.....	\$5.90	la caisse	
Caisse 6 x 5 lbs.....	4.35	"	
Caisse 12 x 5 lbs.....	8.20	"	
Caisse 6 x 10 lbs.....	7.70	"	
Chaudière 25 lbs.....	3.35	la chaudière	
F. A. B. Montréal.			
IMITATION DE BRIQUE UNIE			
Le lambris, imitation de brique unie, couvre une surface de 22" x 17". Trente-sept feuilles forment un carré. Les prix sont les suivants:			
Lambris galvanisé, pesant 66 livres au carré.....	\$7.75	le carré.	
Lambris peinturé, pesant 56 livres au carré.....	5.85	le carré.	
F. A. B. Montréal.			
IMITATION DE PIERRE BOSSELÉE			
Un lambris, imitation de pierre, mesure 23" par 17" et demande 37 feuilles au carré. Les prix sont les suivants:			
Lambris galvanisé, pesant 66 livres au carré.....	\$7.75	le carré.	
Lambris peinturé, pesant 56 livres au carré.....	5.85	le carré.	
F. A. B. Montréal.			
"PAPIER A COUVERTURE"			
Marque "Fédérée" (deux côtés caoutchoutés)			
1 pli.....	\$2.00	le rouleau.	
2 plis.....	2.35	"	
3 plis.....	2.75	"	
Marque "CC" (deux côtés caoutchoutés)			
1 pli.....	\$1.35	le rouleau.	
2 plis.....	1.65	"	
3 plis.....	2.05	"	
Marque "Mika" (un côté caoutchouté, 1 côté surf.-minérale)			
1 pli.....	\$1.60	le rouleau.	
2 plis.....	1.95	"	
3 plis.....	2.35	"	
F. A. B. nos entrepôts.			
*Sel		Prix	
Sel en pierre, sac de 100 lbs.....	\$1.15		
Gros sel, sac de 140 lbs.....	1.30		
Demandez nos prix pour wagon complet.			
Broche à foin.			
Première qualité, mise en rouleau de 50 lbs.			
No 13.....	\$3.40	le cent livres.	
No 14.....	3.50	"	
No 15.....	3.60	"	
F. A. B. Montréal.			
Prix spécial au wagon complet de 24,000 livres.			

LA
SECTION D
BLE
Le marché a
qui ont fait osciller
\$1.25. L'option
\$1.25. à Winnipeg
Les transactions
fort occupés les s
prix favorables.
On annonce qu
commandé plus o
boisseaux de not
de la forte concu
Cette nouvelle a
visions de quelq
A Montréal, l
une légère dépres
peu encouragean
tuelle des approv
Etats-Unis. Les
attendent encor
Le marché de
baisse, devant l
récolte. Il s'opè
breuses pour les
caux.
Les nouveaux
Première pa
Deuxième p
Forte à bou
ENGRAIS
Les opération
ce compartimen
pour des engrais
le-champ, mais l
sante. Les résér
Les prix sont
Son.....
Gru rouge.
Gru blanc.
CRIBL
Faute d'engra
suffisante, les f
criblures de blé
taux. Il est res
bonne qualité
l'alimentation d
Les prix se n
niveau raisonnab
dureront.
FOI
Il ne s'est pro
prix sur le marc
La récolte est b
du foin excellen
Les prix dem
été comme suit
No 2 de mil,
No 3 de mil c
Foin de trèfle r
bord des chars
ENGR
A part quelq
phoriques, de so
composés pour
prairies ou pour
de blé d'autom
actions sur les
Les prix sont
le printemps de
dernièrement e
mines de pots
d'Allemagne au
tame influence
siques importés
A New-York
engrais potassi
est très ferme.
IN
Les maladies
rongeurs sont
faits aux patat
doit, pour obt
mum, être prot
N'oubliez pas
endommagé vo
médicore.
La bouillie
est une com
et d'un fongici
contrôler les in
geuses. Pour
c'est bien le p
L'on devrait
jours jusqu'à
légumes soient
produits de qu
TOL
Les cultivat
les couvertures
dances ainsi
divers de fan
tôle galvanisé
feraient bien

Québec

des achats
sans avis.

ÉRÉE

ous les usages.

E. BLANC (Première qualité)	
gallon	\$6.75 le gallon
gallon	7.00 le gallon
gallon	7.60 le gallon
chopine	8.00 le gallon

A PLANCHER "Everlastic"

gallon	\$4.65 le gallon
gallon	4.50 le gallon
gallon	5.60 le gallon
chopine	5.60 le gallon

RNIS "GOLD MEDAL"

Pour tous les usages

gallons	\$3.80 le gallon
gallon	3.90 le gallon
gallon	4.10 le gallon
gallon	4.40 le gallon
chopine	4.60 le gallon

le plomb pur, étiquette
nement, le 100 lbs... \$13.50

chaudères de 25 livres.

ayé pour toute commande au
de \$25. ou plus de Peinture
nison, Peinture à Plancher,
à Vernis, Peinture à Voiture
ments Aratoires, Peinture à
Blanc de Plomb et Vernis.

ES ET DIVERS

galvanisé, pesan-
livres au carré... \$7.75 le carré.
peinturé, pesan-
livres au carré... 5.85 le carré.
Montréal.

ON DE PIERRE BOSSELÉE

bris, imitation de pierre, mesure
17" et demande 37 feuilles au
s prix sont les suivants:

galvanisé, pesan-
livres au carré... \$7.75 le carré.
peinturé, pesan-
livres au carré... 5.85 le carré.
Montréal.

PIERRE A COUVERTURE

Marque "Fédérée"
eux côtés caoutchoutés)
..... \$2.05 le rouleau.
..... 2.35 "
..... 2.75 "

Marque "CC"
aux côtés caoutchoutés)
..... \$1.35 le rouleau.
..... 1.65 "
..... 2.05 "

Marque "Mika"
caoutchouté, 1 côté surf.-minérale
..... \$1.60 le rouleau.
..... 1.95 "
..... 2.35 "
nos entrepôts.

Prix
re, sac de 100 lbs... \$1.15
de 140 lbs... 1.30
nos prix pour wagon complet.

oin.
ualité, mise en rouleau de 50 lbs.
..... \$3.40 le cent livres.
..... 3.50 "
..... 3.60 "
Montréal.

il au wagon complet de 24,000

LA COOPÉRATIVE FÉDÉRÉE DE QUÉBEC

FOURNIT LES COMMENTAIRES SUIVANTS SUR LE MARCHÉ

SECTION DES ACHATS.

— SEMAINE DU 19 AU 26 SEPTEMBRE 1925 —

BLE ET FARINE

Le marché a subi diverses fluctuations qui ont fait osciller les prix entre \$1.34 et \$1.25. L'option d'octobre est cotée à \$1.25. À Winnipeg et à \$1.26 1/2 à Montréal. Les transactions, très nombreuses, ont fort occupé les spéculateurs, à l'affût de prix favorables.

On annonce que la Russie Soviétique a commandé plus d'un million et quart de boisseaux de notre blé, et cela, en dépit de la forte concurrence de blé argentin. Cette nouvelle a calmé les sombres prévisions de quelques exportateurs.

À Montréal, le marché du blé a subi une légère dépression à la suite de nouvelles peu encourageantes sur la situation actuelle des approvisionnements du blé aux États-Unis. Les exportateurs anglais attendent encore.

Le marché de la farine est encore à la baisse, devant l'abondance de la nouvelle récolte. Il s'opère des transactions nombreuses pour les approvisionnements locaux.

Les nouveaux prix sont:

Première patente	\$ 8.20
Deuxième patente	7.70
Forté à boulanger	7.50

ENGRAIS ALIMENTAIRES

Les opérations sont abondantes dans ce compartiment. Les demandes affluent pour des engrais qui seront consommés sur le champ, mais l'offre reste encore insuffisante. Les réserves sont difficiles à faire.

Les prix sont restés les mêmes:

Son	\$28.25
Gru rouge	30.25
Gru blanc	36.25

CRIBLURES DE BLE

Faute d'engrais alimentaires en quantité suffisante, les fermiers se procurent des criblures de blé pour nourrir leurs bestiaux. Il est reconnu que les criblures de bonne qualité sont insurpassables pour l'alimentation des animaux.

Les prix se maintiennent encore à un niveau raisonnable, tant que les réserves dureront.

FOIN ET PAILLE

Il ne s'est produit aucun changement de prix sur le marché du foin et de la paille. La récolte est bonne en général; la qualité du foin excellente.

Les prix demandés pour la semaine ont été comme suit:

No 2 de mil	\$14.00 la tonne.
No 3 de mil	\$9.50 à \$10.50 la tonne.
Foin de trèfle mélangé	\$13.50 la tonne à bord des chars à Montréal.

ENGRAIS CHIMIQUES

À part quelques ventes d'acides phosphoriques, de scories basiques et d'engrais composés pour épandage sur les vieilles prairies ou pour application sur les champs de blé d'automne, il se fait peu de transactions sur les marchés domestiques.

Les prix sont à peu près les mêmes que le printemps dernier. L'entente conclue dernièrement entre les propriétaires de mines de potasse d'Alsace-Lorraine et d'Allemagne aura probablement une certaine influence sur les prix des sels potassiques importés au Canada.

À New-York, le ton du marché des engrais potassiques, livrables à l'automne est très ferme.

INSECTICIDES

Les maladies fongiques et les insectes rongeurs sont la source des dommages faits aux patates et légumes. La récolte doit, pour obtenir un rendement maximum, être protégée contre ces dommages. N'oubliez pas qu'un feuillage sain ou endommagé vous rapportera une récolte médiocre.

La bouillie bordelaise empoisonnée est une combinaison d'un insecticide et d'un fongicide pouvant tout à la fois contrôler les insectes et les maladies fongiques. Pour arrosage ou saupoudrage c'est bien le produit idéal.

L'on devrait arroser tous les 10 ou 15 jours jusqu'à ce que les patates ou les légumes soient mûrs pour obtenir des produits de qualité supérieure.

TOLE GALVANISÉE

Les cultivateurs peuvent choisir, pour les couvertures de maisons, granges dépendances ainsi que pour les ouvrages divers de fantaisie, divers modèles de tôle galvanisée, unie ou ondulée. Ils feraient bien de n'acheter aucun modèle

sans être assurés de la qualité de la marchandise.

Dans les fromageries et beurseries, la tôle à lambris est recommandée pour les plafonds et murs; cette tôle est d'un fini moderne qui ne se déforme pas une fois posée et dont les joints ne se séparent jamais; elle se pose facilement par dessus le plâtre des murs ou des plafonds, sans qu'il soit nécessaire d'enlever le vieux plâtre et elle offre une protection toute spéciale contre l'incendie.

BROCHE A CLOTURE

La saison est propice pour se procurer de la broche à clôture de première qualité. Les cultivateurs feraient bien de choisir celle qui résiste à l'acidité et à l'humidité; les broches tressées sont les plus recommandées pour les clôtures.

PAPIER A COUVERTURE

Pour les couvertures, rien de plus recommandable que des papiers caoutchoutés et à surface minérale, qui garantissent une toiture durable. Les cultivateurs feraient bien de s'en servir, s'ils ont

l'intention de renouveler la toiture de leur maison, de leur grange et de leurs dépendances.

Les propriétaires de beurseries et de fromageries peuvent se procurer des papiers à lambris très résistants, spécialement fabriqués dans ce but.

(Suite de la page 641)

VEAUX VIVANTS

Arrivages: 2128 têtes.
Les veaux étaient plutôt rares et les bouchers ont dû payer de bons prix pour emporter les lots de meilleure qualité. Toutes les ventes ont été faites pour de petit lots et les meilleurs ont obtenu le prix de \$9. et de \$10. avec \$11. pour les choisis.

Les veaux d'herbe et ceux nourris au lait se trouvaient en abondance, à des prix variant de \$4.25 à \$4.75, avec \$4.50 comme prix moyen, pour le veau d'herbe et de \$5. à \$7.50 et même \$8. pour les autres.

PORCS VIVANTS

Arrivages: 4515 têtes.
Les porcs se sont vendus de \$13. à \$13.50 au début de la semaine, pour retomber en-

suite à \$13.25 en moyenne. Les choisis ont fait \$13.50. Les truies ont valu \$10. et \$10.50.

PORCS ABATTUS

Les arrivages ont été nombreux, mais le marché est lent, avec les prix à la baisse. La demande est bonne en général et nous prévoyons un marché plus ferme.

VOLAILLES VIVANTES

Les arrivages ont été très abondants, à cause des fêtes juives de la fin de septembre; mais les sujets étaient de qualité inférieure pour la plupart, ce qui a amené une baisse des prix.

ENVOYEZ NOUS VOS

VOLAILLES, GIBIERS, OEUFS BEURRE ET PLUMES

NOUS ACHETONS EN TOUT TEMPS
Demandez nos prix - nous les garantissons
une semaine à l'avance

P. POULIN & COMPAGNIE-LIMITÉE
Fondéeur Établie depuis au-delà de 60 ans
36-39 Marché Bonsecours - Montréal

Voyez Notre Province

Madame la Consommatrice, et vous constaterez
qu'il est avantageux d'encourager les marchands de chez nous.

VOTRE marchand est un excellent citoyen. Il contribue au développement de votre ville par l'investissement annuel de milliers de dollars, et comme l'un des plus importants payeurs de taxes. Son bien-être dépend du vôtre. — Il est un actif pour la communauté. Que feriez-vous sans lui?

Les magasins étrangers et les colporteurs ne peuvent se mesurer à votre bon ami le marchand. Ils ne supportent pas votre municipalité en payant des taxes ou en plaçant leur argent dans des entreprises commerciales — au contraire leurs profits contribuent au progrès d'autres villes. Ils ne s'intéressent à vous qu'à cause des ventes immédiates qu'ils peuvent vous faire. Ils ne sont pas un facteur essentiel dans votre localité et vous pourriez très bien vous en passer.

Vous Pouvez Acheter avec Beaucoup plus d'Avantage de Vos Marchands Locaux

Votre marchand vous offre un magasin moderne, rempli de marchandises modernes en grande variété, à des prix raisonnables. Il vous offre également le privilège de l'achat conditionnel et de l'échange appuyés par la garantie de l'absolue confection en tout temps.

Le colporteur vous donne un reçu et une promesse de livraison; le catalogue étranger vous montre un dessin quelconque, mais vous voyez rarement la marchandise que vous achetez; il vous faut l'acheter de confiance, souvent à votre grand regret.

Achetez donc de votre marchand: vous aurez tout à y gagner et rien à y perdre

Aidons à faire notre Province plus grande et plus prospère

DEPENSONS NOTRE ARGENT CHEZ NOUS

Publié dans le meilleur intérêt de la Province de Québec.



Vieux temps, Vieilles choses

Notre histoire en septembre.

19 septembre
1847.—Le comte de la Galissonnière est nommé gouverneur général du Canada.
1831.—On inaugure, dans la région minière de la Nouvelle-Ecosse le premier chemin de fer au Canada.
1841.—Décès de Lord Sydenham, premier gouverneur du Canada-Uni.
1859.—Eboulement à la falaise; vis-à-vis la citadelle de Québec. Soixante personnes tuées, plusieurs blessés.
1893.—Mort de Sir Alexander T. Galt, l'un des Pères de la Confédération canadienne.

20 septembre
1816.—Premier service d'omnibus établi entre Toronto et les chutes Niagara.

1854.—Sir Edmond W. Head est nommé gouverneur du Canada-Uni.
1894.—Le steamer "Corinthian" détruit par le feu, sur le Saint-Laurent.

1902.—L'hon. J. I. Tarte forcé de démissionner comme ministre des Travaux Publics, à la demande de son chef Sir Wilfrid Laurier.

1917.—Inauguration du Pont de Québec.

21 septembre
1645.—Massacre à Québec de Louis Joliet, le découvreur, avec le père Marquette, du "père des eaux" le Mississippi.

1854.—Inauguration de l'université Laval, à Québec.

1898.—Dévoilement du monument Champlain à Québec.

1911.—Le gouvernement Laurier défait sur la question de réciprocité.

22 septembre
1653.—Marguerite Bourgeoys, fondatrice de l'Hôtel-Dieu arrive à Québec.
1874.—L'honorable C. B. de Boucherville assermenté comme premier ministre de la province de Québec.

25 septembre
1870.—Jacques Duchesneau est nommé intendant de la Nouvelle-France.
1775.—Les Américains attaquent la ville de Montréal et sont repoussés.
1900.—L'hon. F. G. Marchand premier de Québec, passe de vie à trépas.

26 septembre
1875.—Une procession de catholiques est assaillie dans les rues de Toronto.
1898.—Une tornade cause des dégâts à St-Catherine, Ont. Plusieurs tués et blessés.
1904.—Lord Grey est nommé gouverneur du Canada.

27 septembre
1759.—Les Anglais célèbrent dans la chapelle des Ursulines leur victoire des Plaines d'Abraham et la prise de Québec.

Rés: Tel: 1385w. Bureau Tel 1022w.
CHARLES M. LETARTE
Avocat — Advocate
— DE —
LE TARTÉ & RIOUX
52, rue St-Joseph. Québec.
COLLECTION & REGLEMENT

PIECE DE RECHANGE.—Toujours prêts à vous fournir toutes les parties de réparations (pièces neuves ou usagées) au plus bas prix et convenant à toutes marques d'automobiles. Automobile Limitée 232 Sanguinet, Montréal.—P. Q. J. N. O.

SPLENDIDE VALEUR
Coupons convenables pour confectionner, robes de maison, tabliers, chemises d'hommes et vêtements pour enfants, gros paquets échantillon envoyés franc de port pour \$1.00. Argent remis si non satisfait. Ville St-Pierre Bargain House: Ville St-Pierre, Qué. 24 s. 6 fs P 57

Achetez et vendez par le moyen des petites annonces

DIVERS

VOULEZ-VOUS RIRE.—Demandez Oracle du mariage, 10 cents, avec catalogue français; farces monologues, chansons, livres rares, curieux, magie. Edr. Hartman, 4836 Saint-Denis, Montréal, J.N.O.

AGENTS.—Nous offrons une position permanente avec retour hebdomadaire dans la vente de nos marchandises, comprenant variétés exclusives d'arbres rustiques, arrachés à la commande du client, racines en entier. Equipement atterravit fourni gratuitement. Conseil personnel. Une bonne chance pour gagner de l'argent. S'adresser à Luke Frères Limitée, Montréal.

ACCOMMODATION GENERALE argent à prêter marchands, particuliers, cultivateurs, nous réglons vos dettes et vos procès; n'attendez pas d'être saisis; quels que soient vos embarras financiers, consultez-nous. Conditions faciles, Confidentiels. Compagnie d'Accommodation Générale, 377 rue St-Paul Québec, chambre 3 jour-soir. X 06—10 S.

A VENDRE: Un tracteur Fordson 14 x 22, deux charrues Cockshut, une herse à trente-deux disques réversibles ne servant qu'au tracteur; une poulie pouvant mettre en mouvement moulange, bâteuse, scie ronde, le tout en bonne condition. S'adresser à Philippe Bourk Plessisville, Qué. 24 S.—3 fs P 05

CHASSEURS.—Je prends de 45 à 60 renards par 4 à 5 semaines. Je puis enseigner à tout lecteur de ce journal comment le faire. Ecrivez pour avoir renseignements. W.-A. Hadley, St-Anne, Qué. 6-at-20-6-P06

COUPONS de toutes sortes tel que colonnade flanellette édreon, guingham, coton à drap blanc et jaune, coton finis toile et ciroulaire etc., etc. Jos. G. ELINAS, 123 rue Royale, Trois-Rivières, P. Q. B—10 Sept. 4 fs.

COURROIE USAÛGE.—Courroie en caoutchouc usagé en bonne condition à bas prix voir liste suivante: 3" 4 plus, 15c du pied; 4 plus, 20c; 5 plus, 25c; 6 plus, 30c; 8 plus, 40c; 12 plus, 65c du pied. Aussi gros assortiment d'outils pour la forge, de toutes espèces, de seconde main—enclumes, perceurs, étaux, soufflets, etc., à bas prix. L. S. TARCHIS & SONS LTD, 184B McGill Str., Montréal. 30 jt. 12 f. P57

ENGIN A VENDRE.—Un engin exceptionnellement avantageuse en condition stationnaire de 3 forces, avec pompe refoulante. S'adresser au Capt Gédéon Lajoie 454 Ave Bégin, Lévis. 3-sept. 2-3 fo. P 05

HUILE DU PAYS.—Le plus puissant tue-douleurs du rhumatisme, névralgie, lumbago, sciaticque et toute autre douleur externe. 25 grandeurs: 25 et 50 cents. Laboratoire Ramka Kedgewick N.B. J. N. O. .05

LA LAVEUSE ELECTRIQUE "EASY" de \$129 à \$175.00 est vendue par Monsieur P. Emile Brault 2675 St-Hubert, Montréal, téléphone. Cylindre 0092F. Tout en métal, mécanisme ajustable. 10 sept.—B 4 fs

MESDAMES.—Poils et duvets superflus sont enlevés pour toujours par Gypsis, produit importé de Paris. Employé par toutes les actrices. Ecrivez pour notice gratuite avec attestation. French Beauty Products, Dept. R., boîte postale Times Square 194 New-York, U. S. A. 27-at-4-2-fs. P06

MIEL DE CHARLESBOURG.—Un entremets délicieux pour les gourmets. Récolte de 1925: 6000 livres. Prix: 5 lbs pour \$1.00. Emballage et transport, en plus. Jacques Verret Charlesbourg Qué. X 05

O. E. BENOIT L'Épiphane, marchand de meubles, poeles, prélatrs, machines à laver, etc., peut vous installer une fournaise à air chaud pour chauffer une maison ordinaire, pour le prix de \$100. Voyez-le. 24 Sept. B 4 fs.

OCCASION DANS LS TISSUS.—Retailles convenables pour costumes de dame et d'enfants et chemises pour hommes, teintes et styles dernier cri Gros paquets pour commande d'essai \$1.00. Satisfaction garantie ou argent remboursé. Adressez toute commande à Lachine Mail Order House 208me Avenue, Lachine P. Q. 24 s. 6 fs P66

POUR CONNAITRE LE CARACTERE.—Les qualités et les défauts d'une personne, prix 10 cents, avec un catalogue de livres magiques, farces, comiques, curieux, utiles et amusants. Adresse: The Crystal Printing Co. 259 Mary Ann Montréal. 24 S. 6 fs P. 45

PROFITEZ-EN.—Si vous voulez acheter un bon arrache patate O. K. No 5 parfaitement neuf un vrai bon bargain. Communiquez immédiatement avec nous, nous vous ferons épargner de l'argent F. L. B. Le Bulletin de la Ferme Case 129 Québec. J.N.O.

TABAC CANADIEN.—en feuilles et cigares au plus bas prix possible. Demandez ma liste de prix. Echantillons envoyés sur réception de 10c. J. A. Pilon, St-Roch l'Achigan, P. Q. 3 fs 24 S. X 05

TRAITE COMPLET sur l'élevage des renards et la chasse de tous les animaux à fourrure. Préparation des appâts, etc. Bien illustré, 136 pages \$1 Ecrivez à L'Agence de Publicité Commerciale 120 rue Richelieu: Québec. Agents demandés. 24 s et 1er octobre X 55

VETEMENTS.—Bottines, jambières, culottes chemises, imperméables, couvertures de lit, selles, entes, provenant du surplus de l'armée. Catalogue sur demande, J.-L. Vanasse, Limitée, 294 ouest, Notre-Dame, Montréal. 27-at-12-6-fs.-P05

VENDEURS.—Engagez-vous dans un commerce profitable à commission, appartenant à vous-même. Chaque propriétaire est un client ou le deviendra. 900 Variétés d'arbres rustiques Etiquettes Rouges. Retour chaque semaine. Equipement complet; conseils donnés gratuitement. S'adresser à la Cie Pépinière Dominion, Montréal.

OEUFs ET VOLAILLES A VENDRE



A VENDRE.—15 à 20 cochets Plymouth Rocks de bonne qualité prix chaque \$1.50 aussi volailles Bendy, poules et cochets. S'adresser à Joseph Couture, Loretteville, comté Qué. B fs 1er oct.

CHANTECLERC.—A vendre vingt poules, dix poulottes 15 cochets à \$1.50 l'unité; poulottes et poules \$2.00 chacune. Aussi deux coqs primés à la dernière exposition de Sherbrooke. J. A. Lagassé N.P. Windsor Mills Qué. 17 Sept. 4-6fs P05

COCHETS D'EXPOSITION.—Livourne blanc, directement de Geo. B. Ferris, à vendre; prix raisonnable. S'adresser à James Levesque, 90 rue Volontaire Trois-Rivières P. Q. B 24 s. 2 fs.

COCHETS R. I. Red issus de poules dont les records sont de 200 à 151 œufs. \$5.00.—Cochets de choix: \$2.00—Poules R. I. Red: \$1.50—Poules Legorns: \$1.50—J.-A. Vallée, Plessisville, P. Q. 1-fs. B. 1er oct.

COCHETS! COCHETS! COCHETS!—Plymouth Rock barrés. Wyandottes blanches, Rhode Island rouges, éclos en avril et provenant de mes meilleures pondueuses. Prix: \$2.00, livrable en septembre, \$2.50 en octobre. Émile Robillard, Lavaltrie, Comté Berthier. 10 sept 17 fs X 75

COCHETS Rhode Island Rouge et Chanteclerc sélectionnés au nid-trappe \$1.50 chacun. Canards Pekin et Rouen \$2.00 pièce, le trio \$5.00 et \$7.00. Frères du Sacré-Cœur Arthabaska P. Q. 10 Sept. 6 fs P 05

LEGHORN.—150 poulottes Leghorn blanches, u mois d'avril, en parfaite condition, prêtes à pondre, \$1.25 chacune ainsi que 50 poules d'un an. S'adresser à Joseph Boucher, St-Félix de Valois, comté de Joliette, P. Q. B. 4fs.-1er oct.

POULETTES A VENDRE.—Rhode Island, rouges, Plymouth Rock Barrées, bien développées provenant de lignées de bonnes pondueuses. S'adresser à Alphonse Leclerc Ste-Claire C66 Dorchester P. Q. 17 S.—4 fois B

RHODE ISLANDS cochet de choix avec ou sans pedigree, nés en mars, avril, mai. \$2.50 et plus. Basse-Cour du Séminaire du Sacré-Cœur St-Victor de Tring P. Q. 10 Sept. 8-4 fs P05

WYANDOTTES COLOMBIENNES.—Plusieurs superbes cochet, poulottes et poules d'un an Prix raisonnables. Sujets primés aux dernières expositions. S'adresser à Pat. O'Sullivan, Indian Lorette, C66 Québec, P. Q. 24s-6fs. P05

DEMANDES — Volailles vivantes de toutes espèces. Oeufs frais, beurre de ferme, Miel etc. Ecrivez pour avoir circulaire de prix. GUNN, LANGLOIS & Co., Limited, Montréal.

ANIMAUX VENDRE
Illustration of a cow's head.

AGNEAUX LEICESTER à vendre, classifiés, trois étoiles; vendus avec pedigree enregistré et transport payé. S'adresser à Jean D. Lachapelle St-Paul l'Ermitte P. Q. 3 fs. P 05 24 S.

A VENDRE—Agneaux Shropshires enregistrés, veaux Ayrshires provenant de vaches qualifiées pour le Livre d'Or. Renseignements fournis sur demande. S'adresser aux RR. PP. Trappistes La Trappe, P. Q.

A VENDRE.—Moutons Shropshire, béliers de deux ans, agneaux classifiés (trois étoiles); agnelles de choix, satisfaction garantie. Aussi volailles Plymouth Rock Barrées. S'adresser à Omer R. Milot Yamachiche P. Q. 17 sept. 3 fs. P 05

A VENDRE à bonne conditions, deux agneaux Leicester classés trois étoiles; sujets de première classe. F.-X. Labbé, R.R. No. 2, Victoriaville, P. Qué. Oct 1er. 3 fs. P05

A VENDRE.—Agneaux Leicester enregistrés, classifiés 3 étoiles, premier prix à l'exposition prix \$20.00, enregistré. Agnelles, même prix aussi agnelles Shropshire même prix. Truie Yorkshire au prix de \$15. 10 mois. S'adresser à Léo Caron, St-Bernard, comté Dorchester. 1er oct. B 2 fs.

A VENDRE.—Plusieurs mâles et femelles Yorkshires du printemps; plusieurs taureaux Ayrshires de 1½ an et du printemps, 2 veaux mâles canadiens; moutons Oxford et Leicesters; coche s Leghorns blancs. S'adresser à Rév. Noël Pelletier École d'Agriculture Ste-Anne-de-la-Pocatière. 1er oct. 6 fs X 26

MOUTONS LEICESTER de tous âges et poulets Plymouth Rock. S'adresser à Jos. Leclerc & Fils St-Charles C66 Bellechasse P. Q. 17 s. 3 fs. 0P 5

RENARDS ARGENTES PURS A VENDRE.—Aussi quelques double-croisés. Nos renards sont vigoureux, prolifiques. Nous réussissons et enseignons nos clients à réussir. Prix raisonnable. Visite ou correspondance sollicitée. Nous achetons en toute saison pour un bon prix des martes, pékians ou visons vivants. Raymond Bernadet, route Valcartier, Loretteville, P. Q. 10 sept 4-6 fs P 57

SHROPSHIRE beaux béliers du printemps enregistrés. S'adresser à Albani Nichols La Présentation Co. St-Hyacinthe. 1er Oct. 3 fs P05

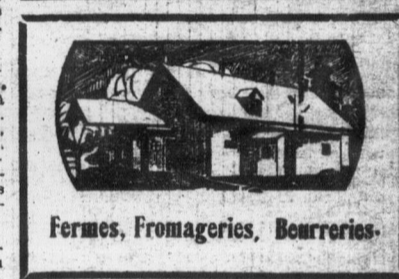
TROIS BELIERS OXFORD DOWN classés, 2, 3 étoiles; 1 deux étoiles. Un prix raisonnable, 3 jeunes veaux Yorkshires progéniture d'un père importé pour le service. Caus Lacroix St-Michel Comté de Bellechasse. 1er oct. B 3 fs.

TAUREAU A VENDRE Holstein-Friesian, enregistré No 58239, âgé de 2½ ans, en parfaite condition, provenant de la ferme de l'honorable J. L. Perron à Beaconsfield. S'adresser à Joseph Bou langer St-Charles, comté de Bellechasse. 10 S.—4-2 fs X 05

LE BÉTAIL ENGRAISSE PLUS VITE.

Les vaches donnent également plus de lait quand décomés. Rapporte de 15 à 20% de plus par quintal que les animaux avec cornes. Recommandé par le gouvernement fédéral. Employez le décoméneur Keystone. En vente chez votre marchand de ferronnerie, ou écrivez directement à Keystone Dehorne Co., 219½ Robert St., Toronto.

"A VENDRE"
Agneaux Shropshires enregistrés. Veaux Ayrshires provenant de vaches qualifiées pour le Livre d'Or. Renseignements à l'adresse sur demande. S'adresser aux RR. PP. TRAPPISTES, La Trappe, Qué.



Fermes, Fromageries, Beurrieries.

ATTENTION.—35 belles terres à vendre dans une des plus belles parties des cantons de l'Est, dans le comté de Missisquoi, Qué., démantées les circonsaires et elles vous seront envoyées tout de suite par la maille. Pour autres informations, adressez-vous à M. Larose, agent d'immeubles, Frelingsburg, Qué. 27-at-4-2fs. P17

ATTENTION! ATTENTION!—De belles et bonnes fermes à vendre dans les cantons de l'est de la belle province de Québec. Pour satisfaire toutes goûts et toutes les bourses. Conditions avantageuses. S'adresser à J. L. Hudon, Morrisville, Vermont, U. S. A., ou à l'hôtel Victoria de Québec durant l'exposition de Québec, du 5 au 12 septembre. 3 s.—4—6 fs X 05

A VENDRE.—Une très bonne terre un mille et demi de l'église à agents de l'École, à vendre à bonnes conditions avec ou sans roulant. S'adresser à Johnny Lacroix, Fortierville, comté Lotbinière, P. Q. 1er oct. B 4-fs.

A VENDRE.—Magnifiques Fermes de 75 et 50 formant une superficie de 125 arpents de terre fertile à cultiver, et remarquablement fertile. Ces fermes situées près des confins d'une ville de 30,000 âmes sont munies de toutes les améliorations modernes et ont toujours été des mieux entretenues. Plusieurs sources de bons revenus. Cause de vente: Succession. Conditions faciles. Chance exceptionnelle pour des acheteurs qui désiraient prospérer rapidement. Votre visite qui est sollicitée vous en convaincra. S'adresser à Monsieur Pierre Simonneau 76 rue Murray Sherbrooke Est P. Q.

FERME—Petite Rivière.—Cause de santé, ferme du lauréat du Mérite Agricole de 1921 à vendre avec toute la récolte: 63 arpents de terre toute en culture; 30 arpents sont drainés. 21 têtes de bétail Ayrshire; 10 vaches à lait; toutes au Livre d'Or ou aussi trois chevaux et roulant. Adressez-vous à M. Arthur Légaré, St-Sauveur, R. R. No 1, ou à M. Emile Gauthier, Agronome du comté de Québec, Charlesbourg P. Q. 24 sept. 3 fs. P 05

FERME A VENDRE A WARWICK.—Située au milieu d'un très beau billage, sur la route nationale, comprenant environ 100 acres de terre tout en culture. De bonnes sources qui ne tarissent jamais pour pâturages. Terre très plane et fertile, pas de roches. Maison moderne, très confortable service d'aqueduc, etc. Toutes les autres bâtisses en bon état. Conditions faciles à un acheteur sérieux. S'adresser à R. Beaumier Warwick Co. Arthabaska. 10 Sept. 6 fs P 19

ST-BRUNO DE CHAMBLY.—A 11 milles de Montréal seulement. Magnifique ferme, très plane, sol incomparable pour tous genres de culture: terre riche, pas de roches. Bâtisses estimées à \$10,000, eau dans maison et bâtiment, électricité dans tous les appartements, cave cimentée, fournaise à air chaud. Les agrs agricoles au complet. Voitures d'hiver et d'été, attelages. Tout en parfait ordre. Un vrai bargain à prompt acheteur. Le premier acheteur sérieux l'achètera à \$9,000; comptant \$4,500., balance facile. Pour plus de renseignements s'adresser de suite à Monsieur Aldéric, Poste restante, St. Bruno Station, C66 Chamblly, P. Q. J. N. O. X 511

UN BON MEDECIN

—Comment appelez-vous ce fameux médecin qui vous a fait recouvrer la mémoire? —Je ne m'en souviens plus.

Consulte

Avis importants de tenir... nés peuvent être de renseignements pendant est a tin: 30 Nos a naires, usuelle cas extraordi entre le corres médiate, par l

ACCIDENT D Q. Je suis culti dans le cas où l ouvriers et ne p sésés; dans l Je dois travail et je voudrais sav en faisant signer; il serait déclin; possible du dom quelque accident

R. Nous tenon loi des accidents lorsque les ouvri valient dans une

Voici qu'un cul d'fricher sa terre, du bois dans la colonisation; dan travail ne s'app D'autre part, s des ouvriers à al de vendre ce bois. facturé, le cultivat trie et non simple il est responsable des accidents du cultivateur devra assurance patron être tenu person survenus à ses e de cette mesure. Il n'est pas d employé renonc accordé la loi de annulé par les C croyons que la ju sur ce point, et q cette loi des accid public, et que to contraire à l'ordr Ajoutons que d travail ne peut s' cultivateur fait tr de culture ou de même tenu resp droit commun, lo prouver que l'arci ou l'incompétenc patron.

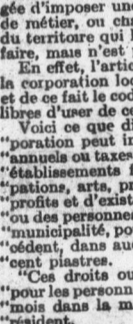
C'est là la loi q suivants du code donné à plusieurs st-que, croyons rrespondants pou

COLPORTEUR conseil municipal colporteur ainsi localité pour ve quelques semain poser une licence métier charrette Où peut-on se

R. La loi conce depuis le 5 mars municipal d'impo exercer son méti doit agir par réci faut donc que la c résolution pour ir fiter des privilèges

Ces disposition Statuts de Québec 87. Mais une corp gée d'imposer un de métier, ou ch du territoire qui l faire, mais n'est l En effet, l'artic la corporation loc et de ce fait le cod livres d'user de q Voici ce que di "poration peut in "annuels ou taxes "établissements f "pations, arts, p "ou des personne "municipalité, po "éclat, dans aut "cent piastres. "Ces droits ou "pour les person "mois dans la m "résident.

SOLEIL, le Ven Ayés const en santé, en Les animau "être huma-, pour les Che- et t Recomman ciens et les q notre brochur yeux, à MURIN 9 Eas Ohio S



SOLEIL, le Ven Ayés const en santé, en Les animau "être huma-, pour les Che- et t Recomman ciens et les q notre brochur yeux, à MURIN 9 Eas Ohio S

LA LOI POUR TOUS

Consultation légales, par Letarte & Rioux, avocats du Barreau de Québec

Avis important.—Nos correspondants que cette page intéresse sont instamment priés de tenir compte des règles suivantes établies par le journal: 1o Seuls les abonnés peuvent bénéficier de ce service de consultations; c'est pourquoi toute demande de renseignements doit être signée, afin que nous puissions constater si le correspondant est abonné; 2o Les questions doivent être adressées directement au Bulletin; 3o Nos avocats consultants ne sont tenus de répondre qu'aux questions ordinaires, usuelles, concernant les lois qui gouvernent les choses de la vie rurale. Les cas extraordinaires, ou qui nécessiteraient une longue étude, sont choses à traiter entre le correspondant et les avocats; 4o Si le correspondant désire une réponse immédiate, par lettre, nos avocats consultants peuvent exiger des honoraires.

ACCIDENT DU TRAVAIL.—(Réponse à E. B.) Q. Je suis cultivateur et j'emploie des ouvriers. Dans le cas où il arriverait quelque accident à ces ouvriers et ne possédant pas d'assurances pour les protéger, serais-je responsable personnellement? Je dois travailler dans le bois avec trois hommes et j'ai vu dernièrement si j'aurais protection complète en faisant signer à ces hommes un papier sur lequel il serait déclaré par eux que je ne serais pas responsable du dommage au cas où il leur arriverait quelque accident?

R. Nous tenons à déclarer tout d'abord que la loi des accidents du travail s'applique seulement lorsque les ouvriers qui veulent s'en prévaloir travaillent dans une entreprise ayant un but d'industrie.

Voici qu'un cultivateur emploie des hommes pour défricher sa terre, et ceux-ci coupent et transportent du bois dans le but de favoriser la culture et la colonisation; dans ce cas, la loi des accidents du travail ne s'applique pas.

D'autre part, si le but de celui qui emploie ainsi des ouvriers est de transporter le bois et de vendre ce bois à une industrie pour y être manufacturé, le cultivateur possède ainsi un but d'industrie et non simplement de colonisation, et de ce fait, il est responsable des accidents en vertu de la loi des accidents du travail. Dans ce dernier cas, le cultivateur devra, pour se protéger, posséder une assurance patronale ou de protection, car il peut être tenu personnellement responsable des accidents survenus à ses employés au cas où il manquerait de cette mesure de précaution élémentaire.

Il n'est pas douteux qu'un écrit par lequel un employé renoncera à l'avance au bénéfice que lui accorde la loi des accidents du travail devrait être annulé par les Cours de Justice. En effet, nous croyons que la jurisprudence a été compétente sur ce point, et qu'elle n'a pas eu tort, attendu que cette loi des accidents du travail est réputée d'ordre public, et que toute convention qui l'on peut faire contraire à l'ordre public peut être annulée.

Ajoutons que dans le cas où la loi des accidents du travail ne peut s'appliquer comme dans le cas où le cultivateur fait travailler des hommes pour des fins de culture ou de défrichement, il peut être tout de même tenu responsable des accidents en vertu du droit commun, lorsque la victime est en mesure de prouver que l'accident est survenu par la négligence ou l'incompétence ou la faute de l'employeur ou du patron.

C'est la loi générale édictée aux articles 1053 et suivants du code civil; articles que nous avons déjà donnés à plusieurs reprises dans nos consultations, et que, croyons-nous, sont assez connus de nos correspondants pour ne pas les répéter ici.

COLPORTEURS.—(Réponse à L. C.)—Q. Un conseil municipal peut-il imposer une licence à tout colporteur ainsi qu'à ceux qui s'installent dans la localité pour vendre leurs marchandises durant quelques semaines. Le conseil est-il obligé d'imposer une licence à tout commerçant homme de métier charretier etc.? Où peut-on se procurer une copie de la dite loi?

R. La loi concernant les colporteurs est en force depuis le 5 mars 1924. Elle permet à tout conseil municipal d'imposer une taxe à tout colporteur pour exercer son métier dans la municipalité. Le conseil doit agir par résolution pour imposer cette taxe. Il faut donc que la corporation municipale adopte une résolution pour imposer une taxe si elle veut profiter des privilèges que lui donne la dite loi.

Ces dispositions légales sont contenues dans Les Statuts de Québec, 14 Georges V, page 245, chap. 87. Mais une corporation municipale n'est pas obligée d'imposer une taxe aux commerçants, hommes de métier, ou charretier habitant dans les limites du territoire qui lui appartient, elle a le droit de le faire, mais n'est pas obligée de le faire. En effet, l'article 700 du code municipal dit que la corporation locale peut imposer certaines taxes, et de ce fait le code municipal laisse les corporations libres d'user de ces pouvoirs. Voici ce que dit l'article 700 C. M.—"Une corporation peut imposer et prélever certains droits annuels ou taxes sur tous commerces, manufactures, établissements financiers ou commerciaux, occupations, arts, professions, métiers, ou moyens de profits et d'existence, exercés ou exploités par une ou des personnes, sociétés ou corporations, dans la municipalité, pourvu que ces droits ou taxes n'existent, dans aucun cas, en totalité, la somme de cent piastres. Ces droits ou taxes peuvent être plus élevés pour les personnes qui ne résident pas depuis deux mois dans la municipalité que pour celles qui y résident."

ESSEYEZ MURINE POUR LES YEUX IRRITÉS PAR LE Soleil, le Vent, la Poussière et la Cendre. Ayez constamment les yeux propres et en santé, en employant MURINE. Les animaux souffrent des yeux comme l'être humain, or employez MURINE aussi pour les Chevaux, Vaches, Porcs, Chiens, et autres Animaux. Recommandé et vendu par les pharmaciens et les opticiens. Ecrivez pour avoir notre brochure sur les soins à donner aux yeux. MURINE EYE REMEDY Co. Chicago, U. S. A.

PRESCRIPTION ACQUISITIVE.—(Réponse à J. F.)—Q. B y a trente et un ans un individu a vendu une terre sur laquelle il a réservé un emplacement de cinquante pieds carrés. L'acheteur à son tour revendit la terre mais ne fit aucune mention de l'emplacement, et depuis la terre s'est vendue trois fois sans aucune réserve. Je suis le dernier acheteur et je voudrais savoir si le propriétaire a encore des droits sur cet emplacement.

R. Il est à noter que ce propriétaire n'a jamais payé de taxe pour cet emplacement et qu'il n'a jamais bâti à cet endroit, mais tout ce que le propriétaire a fait pour marquer ses droits consistait à ce qu'il y a environ vingt-quatre ans il a disposé du bois de construction sur ce terrain et il a borné celui-ci avec des piquets.

R. On peut devenir propriétaire d'un immeuble au moyen de la prescription de dix ans, lorsque le possesseur détient des titres de propriété et est de bonne foi, c'est-à-dire est sous l'impression que le terrain qu'il prescrit lui appartient réellement en vertu de ses titres.

En effet, voici ce que dit l'article 2251 du Code civil: "Celui qui acquiert de bonne foi et par titre translatif de propriété un immeuble corporel, prescrit la propriété et se libère des servitudes, charges et hypothèques par une possession utile en vertu de ce titre, pendant dix ans, celui qui prétend acquérir doit joindre la possession à la leur pour la prescription de la présente section."

Il s'agit donc pour notre correspondant de savoir si au moment de l'acquisition qu'il a faite il consistait à acheter la terre avec l'emplacement réservé, ou s'il savait à ce moment là que le dit emplacement n'était pas dans le contrat en question. Advenant le cas où notre correspondant ne posséderait pas la bonne foi requise pour la prescription de dix ans, il ne pourra acquérir par prescription qu'après avoir possédé pendant trente ans. Et ceci conformément à l'article 2242 du code civil qui déclare: "Toutes choses, droits et actions dont la prescription n'est pas autrement réglée par la loi, se prescrivent par trente ans, sans que celui qui prétend acquérir soit tenu de rapporter titre et sans qu'on puisse lui opposer l'exception déduite de la mauvaise foi."

EXECUTION DE JUGEMENT.—(Réponse à W. A. C.)—Q. J'ai poursuivi un homme pour une somme de cent piastres et il me déclare qu'il n'a plus rien à lui; on me dit qu'il a transmis ses biens à son fils et depuis ce temps-là il a toujours fait ses affaires lui-même payé ses taxes etc. et de plus il a vendu un emplacement à son nom mais il n'a fait enregistrer cet emplacement. Je suis le créancier et mon débiteur est à l'abri de toute exécution?

R. Il serait bon d'examiner sous serment votre débiteur et alors il sera bien forcé de dire s'il possède des biens saisissables ou non. Il n'y a pas de doute que si votre débiteur a vendu un emplacement en son nom, et que le prix de vente n'est pas encore entièrement payé, vous avez le droit de prendre une saisie-arrêt entre les mains de l'acheteur pour le montant du prix de vente qu'il doit payer. C'est là, croyons-nous, le plus sage moyen de régler le cas qui se présente.

BIENS INSAISSISSABLES.—(Réponse à M. A. J.)—Q. Un cultivateur qui est en même temps entrepreneur de chantier a fait cession de ses biens. Qu'est-ce qu'il a le droit de se réserver pour lui et sa famille?

R. Nous croyons que le cessionnaire doit livrer tous ses biens meubles et immeubles sur lesquels les créanciers peuvent exercer des droits. Cependant, ceci revient à dire que certains biens mobiliers nommément déclarés insaisissables par la loi ne doivent pas fatalement entrer dans la faillite.

Les biens meubles ainsi déclarés insaisissables sont mentionnés à l'article 908 du Code de Procédure Civile, dont voici le texte: "Il doit être laissé au débiteur à son choix: 1. Les lits, literies et bois de lits à son usage et à celui de sa famille; 2. Les vêtements ordinaires et nécessaires pour lui et sa famille; 3. Deux poêles et leurs tuyaux, une ormaillère et ses accessoires, une paire de chenets, une paire de pincettes et une pelle; 4. Tous les ustensils de cuisine, les couteaux, fourchettes et cuillères et la vaisselle l'usage de la famille, deux tables, deux buffets ou bureaux, une lampe, un miroir, un bureau de toilette, deux coffres ou valises, les tapis ou pièces d'étoffes couvrant les planchers, une horloge, un sofa et deux chaises; pourvu que la valeur totale de ces effets n'excède pas la somme de cinquante piastres; 5. Tous rouets à filer et métiers à tisser destinés à l'usage domestique, une hache, une scie, un fusil, six pièges, les rets, lignes et seaux de pêche ordinairement en usage, une cuvette, une machine à laver, une machine à tordre le linge, un moulin à couder, deux seaux, trois fers à repasser, une brosse à souliers, une brosse à plancher, un balai; 6. Cinquante volumes, et tous les dessins et peintures exécutés par le débiteur ou les membres de sa famille et à son usage; 7. Des combustibles et des comestibles suffisants pour le débiteur et sa famille pour trois mois; 8. Deux chevaux ou deux bœufs de labour, un cheval, une voiture d'été et une voiture d'hiver et l'attelage dont le charretier ou cocher se sert pour gagner sa vie; une vache, deux cochons, quatre moutons, la laine de ces moutons, l'étoffe fabriquée avec cette laine, et le foin et autres fourrages destinés à la nourriture de ces animaux; de plus, les instruments ou objets aratoires suivants: une charrue, une herse, un traîneau de travail, un tonneau, une charrette à foin avec ses roues et les harnais nécessaires et destinés à la culture;

VOS IMPRIMÉS

POUR VOTRE COMMODITÉ

nous mettons à la disposition de la clientèle de la campagne et du district, notre service d'impression. Nous sommes outillés pour exécuter tous travaux d'impressions, entre autres:

- FORMULES, LETTRES DE FAIRE-PART
EN-TÊTES DE LETTRES, FACTURES, Etc., Etc.
CIRCULAIRES, PROMPTES LIVRAISON.

Nos prix sont modiques. Demandez cotations.

LE "SOLEIL" Ltée

(Département de l'imprimerie)

9. Les livres relatifs à la profession, art ou métier de saisi, jusqu'à la somme de deux cents piastres; 10. Les outils, instruments ou autres effets ordinaires employés pour l'exercice de sa profession, art ou métier jusqu'à la somme de deux cents piastres; 11. Les abeilles, jusqu'à la quantité de quinze ruches; 12. Les objets énumérés dans les articles 1743 à 1748 des Statuts réformés et leurs amendements. Néanmoins, les choses et effets mentionnés aux paragraphes 4, 5, 6, 7, 8, 9 et 10 ne sont pas exempts de la saisie et de la vente, lorsqu'il s'agit du prix de leur acquisition ou lorsqu'ils ont été donnés en gage.

A PROPOS DE FRAUDE.—(Réponse à N. T.)—Q. Deux associés ont fait affaire ensemble, sous le nom d'une société enregistrée. A un certain moment un des associés a collecté l'argent de la société et a quitté la province de Québec pour aller demeurer dans la province d'Ontario, emportant l'argent qui ne lui appartenait pas, et cela sans aucun avis à son associé, et sans le consentement de celui-ci. Il est à remarquer également que cet homme est parti sans laisser d'adresse et qu'il n'a pas donné aucune nouvelle depuis six ans. La somme ainsi détournée est assez importante, puisqu'il s'agit d'un montant de \$2,500.00; peut-on faire arrêter cet homme en vertu du droit criminel?

R. Il n'y a pas de doute que l'associé qui a déposé de sa part de profit d'une manière frauduleuse a le droit de faire arrêter l'auteur de cette fraude. Nous croyons que le moyen le plus pratique et le moins dispendieux est de porter plainte devant un magistrat ayant juridiction. Le Code civil permet d'arrêter un homme dans les limites du Canada, lorsqu'il est sur le point de quitter la province de Québec avec l'intention de frauder ses créanciers, au moyen d'une procédure spéciale qu'on appelle un "capias". Il est

clair que notre correspondant ne peut aujourd'hui employer cette dernière procédure, puisqu'elle ne pouvait être utile que pendant le séjour de son associé dans la Province de Québec.

QUELLE ECOLE DOIT-IL FREQUENTER.—(Réponse à P. F.)—Q. Un contribuable possède deux propriétés qui se trouvent dans deux arrondissements scolaires de la m^e municipalité. Il réside dans un des arrondissements, et de ce fait, est-il obligé d'envoyer son enfant à l'école de cet arrondissement, ou s'il peut choisir l'école qu'il préfère?

R. L'article 2613 du Code scolaire nous paraît régler le cas d'une manière définitive. Il nous fait entendre que les enfants ne peuvent fréquenter une autre école que celle de l'arrondissement où il réside, à moins d'une permission spéciale à cet effet. Comme l'article 2613 est très facile à comprendre, nous le donnons ci-dessous d'une façon textuelle.

ARTICLE 2613 C. S.—"Les enfants domiciliés dans un arrondissement ont le droit de fréquenter l'école d'un autre arrondissement de la municipalité, sans une permission spéciale des commissaires ou des syndics d'écoles, selon le cas. Mais tout contribuable d'un arrondissement où il n'y a pas d'école en activité peut envoyer ses enfants à l'école d'un arrondissement voisin du sien, situé dans les limites de sa municipalité, en payant la rétribution mensuelle exigée pour les enfants de cet arrondissement.

Donc, nous devons conclure que notre correspondant n'a pas le droit de choisir son école puisque l'arrondissement où il réside en possède déjà une.

JUTRAS L'épandeur que tout cultivateur devrait posséder. Parce que bien fait, fort et léger N'harass pas les chevaux. Charge bien balancée, travaille aussi bien sur le terrain planche que dans les montées. Fabriqué par les pionniers de l'industrie des épandeurs d'engrais dans la province de Québec. MANUFACTURÉS PAR LA COMPAGNIE JUTRAS LIMITÉE VICTORIAVILLE, QUÉ.

OS ARGENTES PURS A VENDRE.— Nos double-croisés. Nos renards sont excellents. Nous réussissons et réussissons à réussir. Prix raisonnable. Visite d'urgence sollicitée. Nous achetons en pour un bon prix des mantes, pékansa vants. Raymond Bernadet, route Val-des-Érables, P. Q. 10 sept 4-6 fs P 57

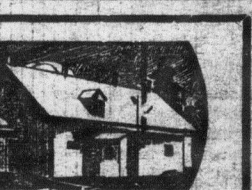
PREUX beaux beliers du printemps enrobés par Albany Nichols La Présente-Hyacinthe. 1er Oct. 3 fs P05

BELIERS OXFORD DOWN classés, 1 et deux étages. Un prix raisonnable, 3 et 4 Yorkshire progéniture d'un père du service. Caius Lacroix St-Michel ellechasse. 1er oct. B 3 fs.

A VENDRE Holstein-Friesian, entre-230, âgé de 2 1/2 ans, en parfaite condition de la ferme de l'honorable J. L. Macdonald. S'adresser à Joseph Bouchard, comté de Bellechasse. 10 S.—4 2 fs X 05

IL ENGRAISSE PLUS VITE. donne un gain plus de lait qu'un apporté de 15 à 20% de plus par quinquante animaux avec cornes. Recommandé par le gouvernement fédéral. Employez le décompte. En vente chez votre marchand de ou écrivez directement à Keystone, 219 1/2 Robert St., Toronto.

A VENDRE "Shropshire enregistré". Vaux provenant de vaches qualifiées pour l'Or. Renseignements "sur" aux RR. PP. TRAPPISTES, La Trappe, Qué.



, Fromageries, Bœurreries.

ON.—35 belles terres à vendre dans les parties des cantons de l'Est, dans le Missisquoi, Qué., demandez les cir- cles, vous seront envoyés tout de suite. Pour autres informations, adressez- vous à J. L. Hudon, Morrisville, Ver- mont, ou à l'hôtel Victoria de Québec. 27-47-26-26, P17

ATTENTION!—De belles et saines terres à vendre dans le comté de Québec. Pour satisfaire toutes les bourses. Conditions avantageuses. S'adresser à J. L. Hudon, Morrisville, Ver- mont, ou à l'hôtel Victoria de Québec. 27-47-26-26, P17

—Une très bonne terre un mille et six arpents de l'Est, à vendre à conditions avec ou sans route. S'adres- ser à Lacroix, Fortierville, comté Lotbini- er oct. B 4 fs.

—Magnifiques fermes de 75 et 50 arpents de 125 arpents de terre facile- ment et commodément cultivable. Ces fermes sont situées dans une ville de 30,000 âmes de toutes les améliorations modernes et des mieux entretenues. Plusieurs ans revenus. Vente: Succession. Conditions faciles. Exceptionnelle pour des acheteurs qui prospèrent rapidement. Votre visite sera vous en convaincra. S'adresser à Mr. Simoneau 76 rue Murray Sher- brooke, P. Q.

Petite Rivière.—Cave de santé, ferme Mérite Agricole de 102 1/2 acres de terre, 63 arpents de terre toute en cul- tures sont drainés. 21 têtes de bétail, vaches à lait, toutes au Livre d'or aussi et roulant. Adressez-vous à M. Ar- thur-Sauveur, R. No 1, ou à M. Emile-Donom du comté de Québec, Charles- tonne du comté de Québec, 24 sept. 3 fs. P 05

VENDRE A WARWICK.—Situé au beau billage, sur la route nationale, environ 100 acres de terre tout en cul- tures sources qui ne tarissent jamais. Terre très plane et fertile, pas de machines modernes, très confortable service. Toutes les autres bâtisses en bon état. S'adresser à un acheteur sérieux. R. Besunier Warwick Co. Artha- tonne du comté de Québec, 10 Sept. 6 fs P 19

DE CHAMBLAY.—A 11 milles de Chamblay. Magnifique ferme, très incomparable pour tous genres de riches, pas de roches. Bâtisses esti- mées, eau dans maison et bâtiments, tous les appartements, cave ci- claise à air chaud. Les agrès agricoles. Voitures d'hiver et d'été, attelages, etc. Un vrai bargain à prompt paiement. S'adresser à l'acheteur. Prix \$4,500, balance facile. Pour renseignements s'adresser de suite à Mon- sieur J. N. O. X-11

UN BON MEDECIN. Si vous avez un malade, appelez-vous ce fameux remède qui vous fait recouvrer la santé plus vite que jamais.

Service des Agronomes Officiels

Ce Service a été fondé en 1913 par le Ministère de l'Agriculture de la province de Québec, dans l'intérêt et pour le bénéfice des cultivateurs de la Province.

69 comtés ou divisions de comté dans la Province ont actuellement leur bureau d'agronome

Abitibi-Ouest,
ALEXANDRE RIOUX,
Macamic.

Abitibi-Est,
FRANCE BRIEN,
Amos.

Argenteuil,
ALEXANDRE BOTHWELL,
Lachute.

Arthabaska,
HENRI LAUZIERE,
Victoriaville.

Bagot,
RAPHAEL ROUSSEAU,
Acton-Val.

Beauce, Division No 1,
ALPHONSE LAFLAMME,
Beauceville-Est.

Beauce, Division No 2,
ROLLAND BRASSARD,
St-Ephrem.

Beauharnois,
SAUVEUR GOSSELIN,
Valleyfield.

Bellechasse,
ULRIC BROWN,
St-Raphaël.

Berthier
ELPHEGE MARSEILLE,
Berthierville.

Bonaventure
HECTOR LEBLANC,
Maria.

Brome
L.-D. MCCLINTOCH,
Auroville.

Chambly
ALPHONSE LAFRANCE,
Longueuil.

Champlain-Nord
C.-EUGENE RIOUX,
St-Tite.

Champlain-Sud
J.-A. FORTIN,
Bassano.

Charlevoix
J.-L. LANGEVIN,
La-Malbaie.

Châteauguay
NOLASQUE APRIL,
Ste-Martine.

Chicoutimi
AVILA CHARBONNEAU,
Chicoutimi.

Cookshire
JOSEPH BERGERON,
Cookshire.

Deux-Montagnes
NELSON COSSETTE,
St-Eustache.

Dorchester, Division No 1,
P.-A. BRUNEL,
Ste-Hélène.

Dorchester, Division No 2,
ERN. MASSE,
Ste-Germaine, Sta.

Drummond
ARTHUR TREMBLAY,
Drummondville.

Frontenac
FREDERIC POTHIER,
Lac Méganic.

Gaspé
ANDRE PARIS,
Grande-Rivière.

Hull, Division No 1,
WILFRID DELANEY,
Hull.

Hull, Division No 2,
J.-A. FILION,
Maniwaki.

Huntingdon
L.-G. PELLETIER,
Huntingdon.

Joliette
ANTHIME CHARBONNEAU,
Joliette.

Travail effectué par les agronomes pendant la décade de 1913 à 1923.

Conférences	11,922
Démonstrations	17,892
Visites faites	193,925
Visites reçues	93,522
Lettres écrites	245,773

CONSEILS DE VOTRE AGRONOME POUR LE MOIS DE SEPTEMBRE

Avant d'entrer vos légumes, vos patates et vos plantes racines pour l'hivernement, écrivez-nous, nous pourrions vous donner quelques conseils qui vous éviteront des pertes.

Nettoyez vos fossés dès maintenant, car l'égouttement fait à temps hâte la préparation de la terre et permet d'ensemencer plus tôt au printemps.

Maintenant que les longues veillées arrivent, préparez la lecture. Comme suggestions, nous vous conseillons les lois des sociétés agricoles et tous les autres bulletins publiés par le Ministère de l'Agriculture. Nous vous les fournirons sur demande.

Préparez vos étables pour la rentrée des animaux. Il est encore temps d'y faire des ouvertures pour la lumière et la ventilation.

Si le deuxième baignage des moutons n'est pas fait, il est encore temps de le faire.

Avez-vous un bon bélier à la tête de votre troupeau? Si non, laissez-nous le savoir.

Ce n'est pas le temps de ménager les charrues.

Soignez bien vos pouffettes en vue de la ponte. Le plus vite elles commenceront cette ponte, le plus profitable ce sera pour vous.

Protégez vos ruches contre le froid avant la rentrée en cave.

Faites vos blans pour l'année. Combien vos abeilles vous ont-elles rapporté? Combien vous ont-elles coûté?

N'oubliez pas le concours provincial de labour à Berthierville, les 13, 14 et 15 octobre prochain.

St-Maurice,
J.-A. PARENTEAU,
Yamachéche.

Stanstead,
J.-ROMUALD BELZILE,
Lennoxville.

Shefford,
OSCAR DESCOSTES,
Waterloo.

Sherbrooke,
W.-G. MACDOUGALL,
Lennoxville.

Témiscamingue,
L.-JOS. BÉGIN,
Ville-Marie.

Témiscouata, Division No 1,
DOMINA FORTIN,
L'Isle-Verte.

Témiscouata, Division No 2,
PHILIPPE LAMBERT,
N.-D.-du-Lac.

Terrebonne-Laval,
ARTHUR LANDRY,
Ste-Thérèse.

Vaudreuil-Soulanges,
HENRY REID,
Vaudreuil-Station.

Verchères-Richelieu,
JULES AUGER,
Verchères.

Wolfe,
EMILE LEMIRE,
D'Iracak.

Yamaska,
EUGENE BOIVIN,
Pierreville.

Kamouraska,
PIERRE ST-HILAIRE,
St-Pascal.

Labelle,
GEO.-N. FOUCHER,
Nomanville.

Lac St-Jean, Division No 1,
GUSTAVE PRINCE,
Hébertville Station.

Lac St-Jean, Division No 2,
HENRI J. PLOURDE,
Roberval.

L'Assomption,
E.-D. CARTIER,
L'Assomption.

Laprairie-Napierville,
ARTHUR LAMARRE,
Laprairie.

Lévis,
EDOUARD BRISEBOIS,
St-Romuald.

L'Islet,
J.-BRUNO POTVIN,
St-Jean Port-Joli.

Lotbinière,
EMILE ROY,
Ste-Croix.

Maskinongé,
J.-ELZÉAR ROY,
Louisville.

Matane,
J.-BTE MILLETTE,
Matane.

Matapédia,
JULES RINFRÉ,
Val-Brillant.

Mégantic,
ARMAND GELINAS,
Plessisville.

Missisquoi,
LUCIEN THERRIEN,
Bedford.

Montcalm,
L.-J. SYLVESTRE,
St-Jacques-P-Achigan.

Montmagny,
PAUL CARRIGAN,
Montmagny.

Montmorency,
A.-P. PELLETIER,
Château-Richer, village.

Nicolet,
JOSAPHAT JOYAL,
Nicolet.

Papineau,
THOMAS ROLLIN,
Papineauville.

Pontiac,
T.-ED. McOUAT,
Campbell's Bay.

Portneuf, Division No 1,
J.-CHS MAGNAN,
St-Casimir.

Portneuf, Division No 2,
J.-A. PLANTE,
St-Basile.

Québec,
EMILE GAUTHIER,
Charlebourg.

Richmond,
J.-A. PROULX,
Richmond.

Rimouski,
ULINY PHANUF,
Rimouski.

Rouville,
GEO.-E. MAYREYD,
Mariève.

St-Hyacinthe,
LORENZO HAMELIN,
St-Hyacinthe.

St-Jean & Iberville,
J.-R. ST-ARNAUD,
Iberville.



Frorian Champagne, sous-inspecteur du district du bas de Québec, No 1. Résidence: Rimouski, P. Q.

L. C. Roy, sous-inspecteur du district des cantons de l'Est. Résidence: Cookshire, P. Q.

J.-A. Leclerc, sous-inspecteur du district de Montréal. Résidence: Laprairie, P.-Q.

Sociétés d'Agriculture, Cercles Agricoles, Sociétés d'élevage, Cercles de fermières, etc., etc.

vos meilleurs conseillers sont vos agronomes: invitez-les à vos assemblées.