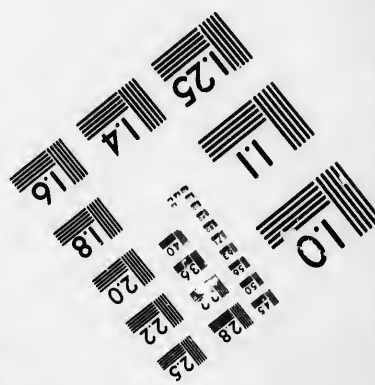
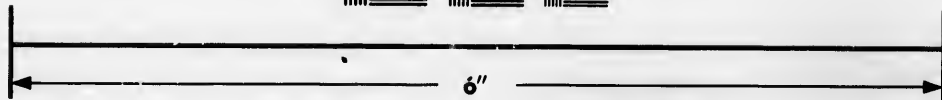
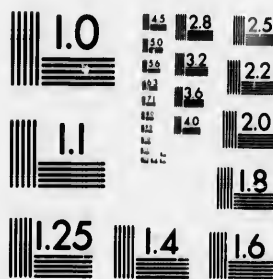


**IMAGE EVALUATION  
TEST TARGET (MT-3)**



**Photographic  
Sciences  
Corporation**

23 WEST MAIN STREET  
WEBSTER, N.Y. 14580  
(716) 872-4503

**CIHM/ICMH  
Microfiche  
Series.**

**CIHM/ICMH  
Collection de  
microfiches.**



Canadian Institute for Historical Microreproductions / Institut canadien de microreproductions historiques

**© 1986**

Technical and Bibliographic Notes/Notes techniques et bibliographiques

The Institute has attempted to obtain the best original copy available for filming. Features of this copy which may be bibliographically unique, which may alter any of the images in the reproduction, or which may significantly change the usual method of filming, are checked below.

L'Institut a microfilmé le meilleur exemplaire qu'il lui a été possible de se procurer. Les détails de cet exemplaire qui sont peut-être uniques du point de vue bibliographique, qui peuvent modifier une image reproduite, ou qui peuvent exiger une modification dans la méthode normale de filmage sont indiqués ci-dessous.

- Coloured covers/  
Couverture de couleur
- Covers damaged/  
Couverture endommagée
- Covers restored and/or laminated/  
Couverture restaurée et/ou pelliculée
- Cover title missing/  
Le titre de couverture manque
- Coloured maps/  
Cartes géographiques en couleur
- Coloured ink (i.e. other than blue or black)/  
Encre de couleur (i.e. autre que bleue ou noire)
- Coloured plates and/or illustrations/  
Planches et/ou illustrations en couleur
- Bound with other material/  
Relié avec d'autres documents
- Tight binding may cause shadows or distortion along interior margin/  
La reliure serrée peut causer de l'ombre ou de la distorsion le long de la marge intérieure
- Blank leaves added during restoration may appear within the text. Whenever possible, these have been omitted from filming/  
Il se peut que certaines pages blanches ajoutées lors d'une restauration apparaissent dans le texte, mais, lorsque cela était possible, ces pages n'ont pas été filmées.
- Additional comments:  
Commentaires supplémentaires:

- Coloured pages/  
Pages de couleur
- Pages damaged/  
Pages endommagées
- Pages restored and/or laminated/  
Pages restaurées et/ou pelliculées
- Pages discoloured, stained or foxed/  
Pages décolorées, tachetées ou piquées
- Pages detached/  
Pages détachées
- Showthrough/  
Transparence
- Quality of print varies/  
Qualité inégale de l'impression
- Includes supplementary material/  
Comprend du matériel supplémentaire
- Only edition available/  
Seule édition disponible
- Pages wholly or partially obscured by errata slips, tissues, etc., have been refilmed to ensure the best possible image/  
Les pages totalement ou partiellement obscurcies par un feuillet d'errata, une pelure, etc., ont été filmées à nouveau de façon à obtenir la meilleure image possible.

This item is filmed at the reduction ratio checked below/  
Ce document est filmé au taux de réduction indiqué ci-dessous.

10X	14X	18X	22X	26X	30X
<input type="checkbox"/>	<input type="checkbox"/>	<input type="checkbox"/>	<input type="checkbox"/>	<input checked="" type="checkbox"/>	<input type="checkbox"/>
12X	16X	20X	24X	28X	32X

The copy filmed here has been reproduced thanks to the generosity of:

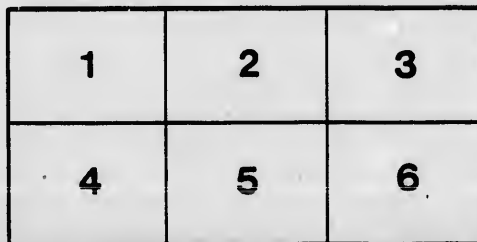
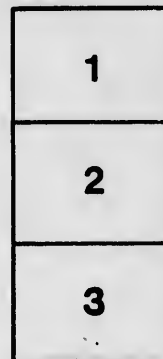
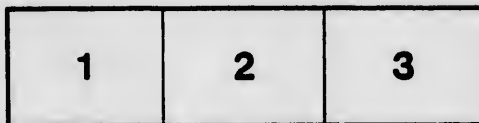
Seminary of Quebec  
Library

The images appearing here are the best quality possible considering the condition and legibility of the original copy and in keeping with the filming contract specifications.

Original copies in printed paper covers are filmed beginning with the front cover and ending on the last page with a printed or illustrated impression, or the back cover when appropriate. All other original copies are filmed beginning on the first page with a printed or illustrated impression, and ending on the last page with a printed or illustrated impression.

The last recorded frame on each microfiche shall contain the symbol  $\rightarrow$  (meaning "CONTINUED"), or the symbol  $\nabla$  (meaning "END"), whichever applies.

Maps, plates, charts, etc., may be filmed at different reduction ratios. Those too large to be entirely included in one exposure are filmed beginning in the upper left hand corner, left to right and top to bottom, as many frames as required. The following diagrams illustrate the method:



L'exemplaire filmé fut reproduit grâce à la générosité de:

Séminaire de Québec  
Bibliothèque

Les images suivantes ont été reproduites avec le plus grand soin, compte tenu de la condition et de la netteté de l'exemplaire filmé, et en conformité avec les conditions du contrat de filmage.

Les exemplaires originaux dont la couverture en papier est imprimée sont filmés en commençant par le premier plat et en terminant soit par la dernière page qui comporte une empreinte d'impression ou d'illustration, soit par le second plat, selon le cas. Tous les autres exemplaires originaux sont filmés en commençant par la première page qui comporte une empreinte d'impression ou d'illustration et en terminant par la dernière page qui comporte une telle empreinte.

Un des symboles suivants apparaîtra sur la dernière image de chaque microfiche, selon le cas: le symbole  $\rightarrow$  signifie "A SUIVRE", le symbole  $\nabla$  signifie "FIN".

Les cartes, planches, tableaux, etc., peuvent être filmés à des taux de réduction différents. Lorsque le document est trop grand pour être reproduit en un seul cliché, il est filmé à partir de l'angle supérieur gauche, de gauche à droite, et de haut en bas, en prenant le nombre d'images nécessaire. Les diagrammes suivants illustrent la méthode.

ails  
du  
odifler  
une  
image

rruta  
to

pelure,  
n à



32X

CIR

MON

Mich  
des d  
prié d  
plaira  
société

deme  
répon

N.  
sont p

*Année  
d'agr  
gation*

1799  
1800  
1801  
1802  
1803  
1804

1805  
1808

1810  
1811

(a)

CIRCULAIRE à messieurs les membres de la société ecclésiastique de St.  
Michel.

QUEBEC, 12 AVRIL, 1842.

MONSIEUR,

EN conformité à la XVIIIe. règle de la société ecclésiastique de St. Michel, je dois vous prévenir que l'élection des procureurs, réglée par la XXXVe. des dites règles, doit avoir lieu cette année ; et que suivant la XIIIe. vous êtes prié de m'envoyer votre suffrage par écrit. Pour vous faciliter le choix qu'il vous plaira faire, je joins à la présente une liste de tous les membres actuels de la société, comme il est prescrit par la XVIIIe. règle précitée.

J'attends d'ici à deux mois (règle LIe.) les votes de ceux d'entre vous qui demeurent dans les districts de Québec, de Montréal et des Trois-Rivières : les réponses des membres qui résident hors de ces districts seront attendues plus tard.

Recevez, Monsieur, l'assurance de mon sincère attachement.

*Jos. E. de Québec*

Prés. S. E. de St. M.

LISTE DES MEMBRES DE LA CAISSE ECCLESIASTIQUE.

N. B. Les noms de ceux qui remplissent actuellement l'office de procureur, sont précédés de ce signe †.

Année d'agrégation.	MESSIEURS.	Année d'agrégation.	MESSIEURS.
1799	Perras Jean Bte. (a)	1813	PROVENCHER JOS. NORB. Mgr.
1800	Desjardins Ls. Joseph, (a)		Leclerc Alexis,
1801	Ranvoyzé Frs. Ignace,		Lacasse Joseph,
1802	Lefrançois Alexis,	1815	† Bedard Laurent Thomas,
1803	Daulé Jean Denis,		Parent Phil. Aug.
1804	Joyer René,		† Côté Frs. Xavier,
	Orfroy Urbain,		† Demers François, †
1805	† Maguire Thomas,		Pâquin Jacques,
1808	† Kelly Jean Bte. †		GAULIN REMI, Mgr.
	Gagnon Antoine, †	1816	Léprohon Jos. Onézime,
1810	† Fortin Barthélemy,	1817	Loranger Frs. Germain,
1811	† Raby Louis,		Duguay Pierre,
	† Viau Pierre, †	1818	Cecil Jos. Etienne,
	Beaubien Jean Louis,		SIGNAY Jos. Mgr. Président.

(a) Ces messieurs ayant ci-devant obtenu la démission de leur charge de procureur, il serait inutile de les réélire.

<i>Année d'agrégation.</i>	MESSIEURS.	<i>Année d'agrégation.</i>	MESSIEURS.
1819	Gatien Félix, † Dumoulin Sév. Jos. Nic.	1834	Tremblay Godfroy, Belle-isle Frs. Hilaire, O'Grady Jean, Belle-isle Louis Léon, Leclerc Jos. Olivier, TURGEON P. FLAV. <i>Mgr.</i> Vice- Président,
1820	Blanchet Frs. Norbert,		Villeueve Pierre, Proulx Ls. Antoine, Beaumont Pierre, Baillargeon Etienne, Chiniquy Charles, †
1821	Destroismaisons Ths. Ferruce, † Cooke Thomas, Delisle Jos. David, † Baillargeon Chs. Frs.		Langevin Antoine, Noël Léon Martin, Parent Louis, <i>Junr.</i>
1822	Dufresne Michel,	1835	Sirois Zéphirin, Hébert Nicolas Tolentin,
1824	Bégin Charles, † Fortier Narcisso Chs. Béland Pierre, Baillaigé Jean Frs.	1836	Pilote François, Marceau Siméon, Théberge Adrien, Lebrun Chs. Isaac, Lemieux Michel, Roy Thomas,
1825	Brais Amable, Asselin Joseph, McMahon Patrice, Gauvreau Célestin, Paisley Hugues, Bedard Pierre, Gosselin Ant. <i>Senr.</i>	1837	Demers Modeste, Alain Jean Louis, Gariépy Prisque, Plante Edouard Gab. Campeau Antoine, Caron Frédéric,
1826	Bernier Jean Bte.	1838	Paradis Didier, Belleau Siméon, Beaudry Augustin, Fertier Moïse,
1827	Roy Pierre, Moutminy Ls. Antoine, Mâlo Stanislas,	1839	Fréchette Wincelas, Charest Zéphirin, Nadeau Gabriel, Bonenfant Joseph, Bois Louis Edouard, Chartré Jean Bte. Forgues Michel, Harkin Pre. Henri, Bélangier Alexis, Lebel Antcine, Lemoine Ls. George,
1828	Power Michel, Mailloux Alexis, † Poulin Louis, Laruo Olivier, Naud Jean,	1840	Racine Michel, Brien Michel, Tardif Joseph, Pelletier Thomas Benj. Gagnon Clovis, Pelletier Jean Bte. Auclair Joseph, Parent Louis Edouard, Petry Pierre, Tardif Charles, Fortier Ls. Théophile, Poiré Chs. Edouard, Marcoux Denis, Dunn Guillaume, Payment Etienne, Langlois Antoine, Darveau Jean Edouard, Dionne Henri, Côté Jean Bte. Tourigny Léandre.
1829	Faucher Edouard, Harper Charles, Prince Jean Chs. Carrier Michel, Quertier Edouard, Parent Et. Edouard, Ferland J. Bte. Ant. Belcourt George Ant. Delâge Frs. Xavier, Cazeau Chs. Félix, Desrochers Benjamin, Brunet Frs. Xavier, Laberge Joseph, Boucher Joachim, Dion Charles, Potvin J. Bte.	1841	
1830	Pâquet Joseph, Montminy Edouard, Têtu David Henri, Lévêque Zéphirin, Nelligan Jacques, Robson Hubert, Déziel Jos. David, Desilets Louis Onézime,		
1832	Couture Joseph, Proulx Louis, <i>Senr.</i>		
1833	Huot Pierre, Harper Jean, Derome George, Boucher François, Aubry Luc, Pouliot Paschal, Grénier Jacq. Benjamin,		

Total des membres, 156.

Vice-



