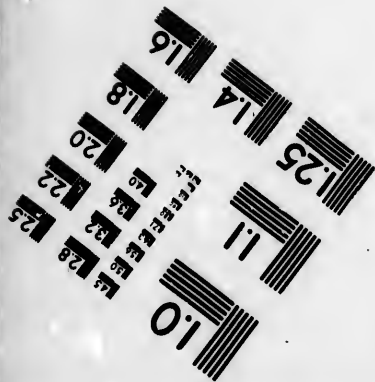
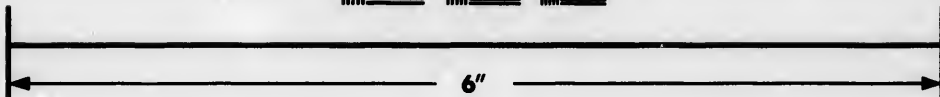
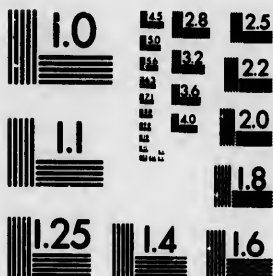


**IMAGE EVALUATION
TEST TARGET (MT-3)**



**Photographic
Sciences
Corporation**

23 WEST MAIN STREET
WEBSTER, N.Y. 14580
(716) 872-4503

10
16
18
20
22
25
28
32
36

**CIHM/ICMH
Microfiche
Series.**

**CIHM/ICMH
Collection de
microfiches.**



Canadian Institute for Historical Microreproductions / Institut canadien de microreproductions historiques

10
16
18
20
22
25
28
32
36

© 1985

Technical and Bibliographic Notes/Notes techniques et bibliographiques

The Institute has attempted to obtain the best original copy available for filming. Features of this copy which may be bibliographically unique, which may alter any of the images in the reproduction, or which may significantly change the usual method of filming, are checked below.

L'institut a microfilmé le meilleur exemplaire qu'il lui a été possible de se procurer. Les détails de cet exemplaire qui sont peut-être uniques du point de vue bibliographique, qui peuvent modifier une image reproduite, ou qui peuvent exiger une modification dans la méthode normale de filmage sont indiqués ci-dessous.

- | | |
|--|--|
| <input type="checkbox"/> Coloured covers/
Couverture de couleur | <input type="checkbox"/> Coloured pages/
Pages de couleur |
| <input type="checkbox"/> Covers damaged/
Couverture endommagée | <input type="checkbox"/> Pages damaged/
Pages endommagées |
| <input type="checkbox"/> Covers restored and/or laminated/
Couverture restaurée et/ou pelliculée | <input type="checkbox"/> Pages restored and/or laminated/
Pages restaurées et/ou pelliculées |
| <input type="checkbox"/> Cover title missing/
Le titre de couverture manque | <input checked="" type="checkbox"/> Pages discoloured, stained or foxed/
Pages décolorées, tachetées ou piquées |
| <input type="checkbox"/> Coloured maps/
Cartes géographiques en couleur | <input type="checkbox"/> Pages detached/
Pages détachées |
| <input type="checkbox"/> Coloured ink (i.e. other than blue or black)/
Encre de couleur (i.e. autre que bleue ou noire) | <input checked="" type="checkbox"/> Showthrough/
Transparence |
| <input type="checkbox"/> Coloured plates and/or illustrations/
Planches et/ou illustrations en couleur | <input type="checkbox"/> Quality of print varies/
Qualité inégale de l'impression |
| <input type="checkbox"/> Bound with other material/
Relié avec d'autres documents | <input type="checkbox"/> Includes supplementary material/
Comprend du matériel supplémentaire |
| <input type="checkbox"/> Tight binding may cause shadows or distortion
along interior margin/
La reliure serrée peut causer de l'ombre ou de la
distorsion le long de la marge intérieure | <input type="checkbox"/> Only edition available/
Seule édition disponible |
| <input type="checkbox"/> Blank leaves added during restoration may
appear within the text. Whenever possible, these
have been omitted from filming/
Il se peut que certaines pages blanches ajoutées
lors d'une restauration apparaissent dans le texte,
mais, lorsque cela était possible, ces pages n'ont
pas été filmées. | <input type="checkbox"/> Pages wholly or partially obscured by errata
slips, tissues, etc., have been refilmed to
ensure the best possible image/
Les pages totalement ou partiellement
obscurcies par un feuillet d'errata, une pelure,
etc., ont été filmées à nouveau de façon à
obtenir la meilleure image possible. |
| <input type="checkbox"/> Additional comments:/
Commentaires supplémentaires: | |

This item is filmed at the reduction ratio checked below/
Ce document est filmé au taux de réduction indiqué ci-dessous.

10X	14X	18X	22X	26X	30X
<input type="checkbox"/>	<input checked="" type="checkbox"/>	<input type="checkbox"/>	<input type="checkbox"/>	<input type="checkbox"/>	<input type="checkbox"/>
12X	16X	20X	24X	28X	32X

The copy filmed here has been reproduced thanks to the generosity of:

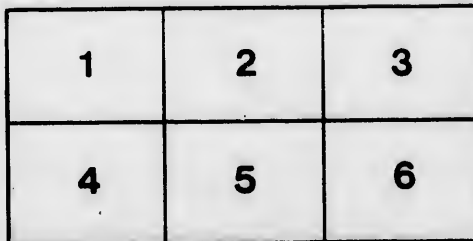
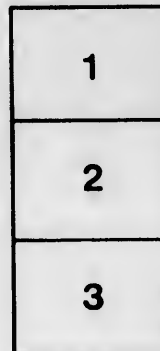
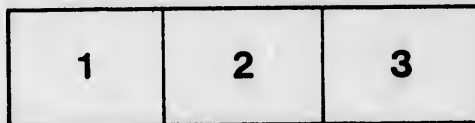
Seminary of Quebec
Library

The images appearing here are the best quality possible considering the condition and legibility of the original copy and in keeping with the filming contract specifications.

Original copies in printed paper covers are filmed beginning with the front cover and ending on the last page with a printed or illustrated impression, or the back cover when appropriate. All other original copies are filmed beginning on the first page with a printed or illustrated impression, and ending on the last page with a printed or illustrated impression.

The last recorded frame on each microfiche shall contain the symbol \rightarrow (meaning "CONTINUED"), or the symbol ∇ (meaning "END"), whichever applies.

Maps, plates, charts, etc., may be filmed at different reduction ratios. Those too large to be entirely included in one exposure are filmed beginning in the upper left hand corner, left to right and top to bottom, as many frames as required. The following diagrams illustrate the method:



L'exemplaire filmé fut reproduit grâce à la générosité de:

Séminaire de Québec
Bibliothèque

Les images suivantes ont été reproduites avec le plus grand soin, compte tenu de la condition et de la netteté de l'exemplaire filmé, et en conformité avec les conditions du contrat de filmage.

Les exemplaires originaux dont la couverture en papier est imprimée sont filmés en commençant par le premier plat et en terminant soit par la dernière page qui comporte une empreinte d'impression ou d'illustration, soit par le second plat, selon le cas. Tous les autres exemplaires originaux sont filmés en commençant par la première page qui comporte une empreinte d'impression ou d'illustration et en terminant par la dernière page qui comporte une telle empreinte.

Un des symboles suivants apparaîtra sur la dernière image de chaque microfiche, selon le cas: le symbole \rightarrow signifie "A SUIVRE", le symbole ∇ signifie "FIN".

Les cartes, planches, tableaux, etc., peuvent être filmés à des taux de réduction différents. Lorsque le document est trop grand pour être reproduit en un seul cliché, il est filmé à partir de l'angle supérieur gauche, de gauche à droite, et de haut en bas, en prenant le nombre d'images nécessaire. Les diagrammes suivants illustrent la méthode.

errata
to

pelure.
on à

PIECES CHOISIES DE
BERQUIN.

PROSPECTUS.

LES enfans sont une des classes les plus intéressantes de la Société; ils la renouvellent et la perpétuent pour eux-mêmes, et ce n'est que sur eux que l'Etat peut fonder l'espérance d'une longue et permanente prospérité. Ces deux fins de l'homme, sur la terre, sont une de ses prérogatives qui le distinguent davantage des autres Êtres, qui l'environnent, et ce n'est même que par leur accomplissement, qu'il peut parvenir à la fin dernière, celle d'aller dans le sein du bonheur, jouir de la récompense, promise à

A

A. L.
17

ceux qui sont ponctuels à remplir les devoirs que L'ÉTERNEL a voulu prescrire à sa créature. Il importe donc beaucoup de savoir la manière de s'en acquitter, et voilà pourquoi l'éducation a toujours été considérée comme un objet de la plus grande importance. Une foule d'écrivains respectables ne l'envisagent que sous ce point de vue, et quoiqu'ils diffèrent quelquefois sur le mode, que l'on doit suivre, ils ne laissent pas néanmoins de se réunir pour nous dire que c'est sur-tout dans la jeunesse qu'il faut apprendre à l'homme à être ce que l'on veut, qu'il soit dans la suite. Neuf dans tout, dépendant entièrement des autres, l'enfant n'a point de volonté, qui lui soit propre, son esprit se plie facilement aux différentes formes qu'on désire lui faire prendre, * et selon que les premières impressions le porteront au bien ou au mal, au juste ou à l'injuste, il sera un bon ou un mauvais citoyen.

* *Cereus in vitium, vel virtutem flecti.*

De tous les ouvrages dont le but est d'inculquer aux enfans les principes qui constituent l'honnête homme, il n'en est peut-être aucun qui mérite plus notre approbation, que ceux de l'inimitable AMI DES ENFANS. Avec les vertus, la franchise de cet âge aimable, il ne fut pas difficile à Berquin de proportionner les écrits, à l'intelligence de ses jeunes lecteurs, et l'expérience a prouvé qu'il avoit réussi.

“ Ses ouvrages ont le double
“ objet d'amuser les enfans et de
“ les porter naturellement à la vertu
“ en ne l'offrant jamais à leurs yeux,
“ que sous les traits les plus aimables. Au lieu de ces fictionsex-
“ travagantes, de ce merveilleux
“ bizarre dans lequel on a longtems
“ égaré leur imagination, on ne
“ leur présente ici que des aven-
“ tures, dont ils peuvent être té-
“ moins chaque jour dans leur fa-
“ mille. Les sentimens, qu'on cher-
“ che à leur inspirer, ne sont

point au-dessus des forces de leur
âme. On ne les met en scène
qu'avec eux-mêmes, leurs parents,
les compagnons de leurs jeux,
les domestiques, qui les entou-
rent, les animaux dont la vue
leur est familière. C'est dans
leur langage simple et naïf, qu'ils
s'expriment. Intéressés dans tous
les événemens, ils s'y abandon-
nent à la franchise des mouve-
mens de leurs petites passions.*
Enfin au mérite d'être utile aux en-
fans, BERQUIN unit le double avan-
tage d'intéresser vivement les per-
sonnes d'un âge plus avancé, et ce
n'est que dans l'espoir de plaire aux
uns et aux autres que je me pro-
pose de donner une édition de ce
qu'il a de mieux, sous le titre de
PIECES CHOISIES DE BERQUIN.

CONDITIONS,

1° Il en sortira le dernier jour de
chaque mois, un petit volume de
160 pages de même format et

* *Avertissement de l'édition de Paris.*

en mêmes caractères que le
Prospectus.

2° La collection comprendra 18 volumes, pour être reliés en 9 tomes; mais il sera permis à chacun de retirer sa souscription au bout de chaque mois, pourvu qu'il en donne notice en recevant le dernier volume.

3° Le prix de la souscription, pour chaque volume broché est de 30 sols, payables lors de la livraison. Ceux qui le recevront par la poste encourront une augmentation de quatre sols par volume. — Les Souscripteurs de la campagne sont priés d'indiquer en ville quelques personnes qui seront chargées de retirer et de payer les Numéros, à mesure, qu'ils sortiront.

4° Si dans le cours de Mars, il se présente assez de Soucripteurs, pour payer les frais de l'impression, le premier volume sortira le dernier d'Avril; mais si après avoir com-

mencé, il arrivait que l'ouvrage ne continuât pas d'être encouragé, l'Editeur ne serait plus tenu à l'engagement, qu'il contracte aujourd'hui avec le Public.

Tel est le plan, telles sont les conditions de l'ouvrage. Recevront-ils l'approbation du public?... C'est plus que je ne puis dire; mais bien des raisons me le font espérer. Le mérite et les beautés des œuvres de BERQUIN, le prix modique de la collection, qui ne coûtera que £1 : 2 : 6 payables en dix-huit termes, qui correspondent au même nombre de mois, sont autant de circonstances, qui justifient mon attente et l'empêchent de paraître vaine et déplacée.

JACQUES LABRIE

Québec, 21e. Février, 1807.

Les souscriptions seront reçues.

A Québec,

Chez Trois Rivières,

A Sherbrooke,

et Montréal,

chez Mr. Neilson.

chez Mr. Sills.

chez Mr. Désautels.

chez Mr. Brown.

rage ne
ouragé,
à l'en-
jour-

ont les
vront-
c?...

dire;

ont es-

autés

prix

ni ne

es en

ndent

it au-

ifient

le pa-

TE

on.

re.

nc.

