

PAGES  
MANQUANTES

# LE PRIX COURANT

REVUE HEBDOMADAIRE

Du Commerce, de la Finance, de l'Industrie, de la Propriété Foncière et des Assurances

VOL. XXII

MONTRÉAL, VENDREDI, 20 MAI 1898

No 12

2258

Moyenne de notre Tirage

2258

Pour 1897

## LE FROMAGE

La saison du fromage commence. Lundi, il en est venu par bateau environ 200 boîtes; c'est peu de chose, mais il faut dire aussi que les fromagers montrent de la sagesse en ne commençant pas trop la fabrication. Le *fodder cheese* ne viendra donc pas, cette année, apporter un embarras sur le marché, car même dans les provinces voisines on en a peu fait comparative-ment aux années dernières. La situation du fromage est déjà peu satisfaisante par elle-même sans qu'une fabrication peu appréciée à juste titre vienne ajouter aux embarras déjà existants.

Du fromage de l'an dernier, bien qu'il en vienne encore quelques petits lots sans importance d'endroits qu'on ne soupçonnait pas, il n'est plus guère question. Cependant, deux ou trois maisons en possèdent des lots ronds dont elles ont hâte de se défaire et il serait à souhaiter dans l'intérêt du marché que ces lots soient absorbés, tant qu'ils sont offerts sur le marché anglais, et ils doivent l'être librement, ils sont une gêne pour le présent.

On nous dit, de bonne part, qu'il a été disposé du fromage arrivé, lundi, à quai, à 7½ et à 7¾ et que ce fromage laissait un peu à désirer sous le rapport de la qualité. On cote aujourd'hui le fromage blanc 7½ et le fromage coloré obtiendrait le plus ou 7¾ pour fromage de belle qualité. Nous croyons, en effet, qu'il serait difficile d'obtenir d'avantage, quoique le marché semble s'améliorer.

Nous avons déjà donné à nos lecteurs plusieurs fois le conseil de ne pas vendre directement leur fromage sur le quai; nous leur renouvelons ce conseil, au début de la saison nouvelle. C'est un tort de croire que vendant directement on gagne

## LE PRIX COURANT

A. & H. LIONAIS, - ÉDITEURS-PROPRIÉTAIRES.

25 Rue Saint-Gabriel

Téléphone No 2547. Boîte de Poste No 917

Montréal, Canada.

### ABONNEMENTS

(Strictement payables d'avance.)

Montréal et Banlieue, un an	\$2 00
Canada et États-Unis, un an	1 50
France et Union Postale, un an (15 francs)	3 00

Tout abonnement est considéré comme renouvelé faute d'avis contraire 15 jours avant l'expiration.

L'abonnement ne cesse que sur un ordre écrit adressé au bureau même du journal.

Il n'est pas donné suite à un ordre de discontinuer tant que les arrérages et l'année en cours ne sont pas payés.

Adresser toutes communications comme suit :

**LE PRIX COURANT,**  
Montréal.

la commission qu'il faudrait payer à un intermédiaire. On ne calcule pas les frais de déplacement, la perte de temps, et tout ce qui s'en suit. Du reste, ceux qui vendent directement sont loin parfois d'être au courant de la situation du marché; ils s'en laissent souvent imposer.

Il faut bien se rendre compte qu'il y a acheteurs et acheteurs. L'un achète parce qu'il trouve à acheter à son prix sans avoir de besoins immédiats; dans ce cas, c'est l'acheteur qui est maître de la situation. Un autre a besoin d'acheter pour remplir des ordres reçus et acceptés, celui-là a besoin de fromage et le vendeur se trouve vis-à-vis de lui dans une meilleure situation.

Celui qui vient vendre le produit de sa fabrication ignore à quelle sorte d'acheteurs il a affaire. Ce n'est pas le cas du consommateur qui, suivant attentivement le marché, en connaît la situation exacte et sait où et quand il vaut vendre pour en obtenir les plus hauts prix.

Le rôle du marchand à commission est de travailler toujours dans l'intérêt de ses commettants, de leur faire vendre leurs produits pour

leur pleine valeur; leurs services valent bien la commission qu'ils réclament pour leurs dérangements.

Nous conseillerons plus que jamais à nos lecteurs de choisir les commissionnaires à qui ils s'adressent. Des exemples récents ont prouvé qu'il faut s'entourer de renseignements très sérieux avant de confier des produits à des maisons nouvelles, inconnues, qui promettent monts et merveilles et disposent de la marchandise sans jamais rien retourner en échange.

Nos colonnes d'annonces donnent les adresses de commissionnaires recommandables à tous égards. Nos lecteurs peuvent s'adresser à eux en toute confiance, ils seront certains de n'être pas dupés, mais bien traités.

## LE PORT DE MONTREAL

Il n'est pas malheureux que la question des améliorations à apporter à notre port vienne enfin devant la Chambre des Communes.

Son outillage, dans l'état actuel, ne répond plus aux nécessités de la navigation et au développement du commerce du pays. Il est temps, grandement temps qu'on sorte du domaine des théories pour entrer dans celui de la pratique.

Nous ne connaissons pas les plans qui découlent d'un compromis après entente des ingénieurs du gouvernement et consultation d'ingénieurs compétents de la Grande-Bretagne et des commissaires du havre.

Le ministre des Travaux Publics a déclaré en chambre que ce plan serait soumis à la Législature durant la présente session; mais il n'a rien laissé entrevoir des vues du gouvernement au sujet du mode et des moyens d'exécution.

C'est à peine si nous savons que les plans n'ont en vue que les amé-

liorations à apporter au port central et qu'il n'est nullement question d'étendre le port vers l'est de la ville. Nous en connaissons sans doute les motifs pendant la discussion qui ne manquera pas de se produire à se sujet.

En effet, il paraît naturel qu'au lieu de concentrer tous les navires en charge et en décharge sur un point central, on aurait dû rechercher à étendre, au contraire, la ligne des quais de chargement et de déchargement sur la rive du fleuve; ce n'est pas l'espace qui manque dans la partie est où déjà existent un grand nombre de manufactures et non des moins importantes.

Il y a là un emplacement naturel qui demande moins de travaux coûteux que la création d'un port purement artificiel vers le centre de la ville où il existe des voies de dégagement absolument insuffisantes pour le trafic ordinaire.

Etendre la ligne des quais, serait, en outre, modifier heureusement l'aspect de certains quartiers de la ville et donner plus de facilités aux industries pour la réception et l'expédition de leurs marchandises. Cette considération n'est pas à dédaigner, car on sait combien les frais de camionnage, de chargement et de déchargement ajoutent au prix de revient de la marchandise.

Les plans seront bientôt sous les yeux de nos députés, nous avons confiance qu'ils les étudieront sérieusement et ne donneront leur vote aux mesures proposées que si elles rencontrent les vues du commerce et les intérêts combinés du pays et de la ville.

### L'OPINION DE L'ÉPICIER

L'opinion de l'épicier a plus de poids que la meilleure annonce qui ait jamais été publiée. La ménagère le connaît. Il possède sa confiance, sinon il ne pourrait pas conserver sa clientèle. Il la sert consciencieusement chaque jour, et son opinion est généralement acceptée. Presque chaque article qui a atteint une vente suffisante pour permettre de le pousser au moyen de la publicité, est imité ou contrefait et même lorsque le consommateur est suffisamment attiré par une annonce pour demander un certain article à son épicier, ce dernier a, généralement, le dernier mot et son refus de seconder la vente ou de le tenir en stock, ou encore sa recommandation de l'article d'un concurrent, habituellement ont pour résultat la vente de ce dernier.

Tout en poussant le consommateur, à grands frais, à "demander à son épicier," il ne faudrait pas ignorer le poids de l'influence de l'épicier. En fait, sur l'épicier détailleur reposent les affaires du manufacturier. Chaque dollar que le marchand de gros ou le manufacturier accumule passe par ses mains en sous. La prétention professionnelle de l'Agent d'Annonces Générale "que l'épicier n'achète pas de marchandises à moins qu'elle ne lui soit demandées" n'est pas absolument démontrée par les faits.

Il est rare que des marchandises nouvelles soient lancées sur le marché au moyen d'une publicité étendue. Chaque jour, l'épicier est induit à tenir des marchandises qui n'ont jamais reçu une ligne d'annonces; même le manufacturier le plus opulent peut sans doute remonter à une époque où il sollicitait en personne l'assistance de l'épicier — et l'obtenait — assistance sous laquelle il n'aurait pas eu de succès.

Le bon vouloir de l'épicier a tout autant de valeur aujourd'hui que jamais — peut-être même davantage, à cause de l'immense variété de marchandises qu'il met en vente. Il peut considérablement réduire l'effort ou ajouter cent pour cent à la valeur de votre annonce auprès du consommateur. — *Grocery World*.

### L'EXPLOITATION DES FORETS DE SEQUOIAS EN CALIFORNIE

Les gigantesques Conifères de Californie, si célèbres sous le nom de *Sequoias*, ont été découverts en 1852 par un indien Cherokoë de sang mêlé, dont on leur a donné le nom. Le genre *Wellingtonia* a été créé pour eux par les botanistes anglais; le genre *Washingtonia* par les botanistes américains. Les Français, qui n'ont pas, comme on le voit, le monopole du chauvinisme, ont voulu mettre la concorde parmi la famille scientifique anglo-saxonne; ils en ont fait le genre *Sequoia*, du nom vulgaire sous lequel ces arbres sont connus dans leur pays d'origine. Ce sont les Français qui, à notre avis, ont montré le plus de bon sens, et leur nom de *Sequoia* finira par triompher.

Les *Sequoias*, réduits maintenant à deux espèces exclusivement américaines, ont eu autrefois une aire de dispersion autrement considérable et ont compté des formes bien plus nombreuses. Depuis le Crétacé jusqu'à l'Eocène supérieur, on trouve,

en Europe, quatorze espèces fossiles appartenant à ce genre.

Les *Sequoias* actuels sont des gigantesques à feuilles en alènes ou écailleuses. Les fleurs sont monoïques, en chatons; les mâles composées d'étamines à deux loges. Le cône est petit, presque globuleux, formé d'écailles rugueuses dont chacune protège de trois à cinq graines ailées.

Le *Sequoia géant* (*S. gigantea*), qu'on ne trouve qu'en Californie, au-dessus de 5000 pieds d'altitude, sur la pente occidentale de la sierra Nevada, est un arbre qui peut atteindre 500 pieds. Il forme, dans sa jeunesse, une pyramide très élargie à la base, parfaitement régulière. Les branches sont étalées, souvent relevées à leur extrémité; elles portent un feuillage clair et gai.

Le *Sequoia toujours vert* (*S. sempervirens*), plus connu sous le nom de *Bois rouge de Californie* (*Redwood*), possède un habitat plus vaste. Depuis Mexico, il remonte le versant des montagnes Rocheuses, à peu de distance du Pacifique. Il est plus petit que le précédent, ce qui ne l'empêche pas d'être un géant, car son sommet parvient souvent à 325 pieds de hauteur. Sa tige est cylindrique, recouverte d'une écorce subéreuse, molle et élastique; ses branches étalées portent des feuilles d'un vert foncé en dessous. Il pousse constamment des rejetons qui lui donnent, si on les laisse, un aspect buissonneux, et l'empêchent de s'élever. C'est le seul de tous les Conifères qui puisse être cultivé en taillis.

Le *Redwood* est utilisé en ébénisterie et dans la construction. On l'a aisément acclimaté dans les pays européens, ainsi d'ailleurs que le *Sequoia géant*. On les multiplie de semis et de boutures.

On exploite depuis longtemps déjà les forêts de *Sequoias* de la Californie et on annonce régulièrement chaque année leur destruction définitive qui, évidemment, arrivera un jour ou l'autre puisqu'on abat toujours sans jamais replanter. Cependant il reste encore quelques-uns de ces géants, si l'on en juge par l'activité qui régnait encore l'année dernière sur les chantiers de la "Sunger Lumber Company," société qui a obtenu la concession de l'exploitation forestière de la sierra Nevada, depuis une quinzaine d'années.

Les torrents descendant des hauts sommets actionnent plusieurs scieries mécaniques qui sont actuellement à 5000 pieds d'altitude, mais qu'il faudra transporter plus haut, tous les beaux arbres étant épuisés



dans la région exploitée actuellement. Il paraît qu'au début de la concession, les bûcherons ne s'attaquaient qu'aux arbres dont la hauteur était comprise entre 350 à 400 pids; ils sont forcés maintenant d'en abattre qui n'ont pas plus de 150 à 200 pids.

Sur ce chantier géant les ouvriers travaillent aussi bien la nuit que le jour, grâce à de puissantes lampes électriques.

Les troncs, débités sur place, descendent jusque dans la vallée entraînés par les eaux d'un caniveau à pente rapide.

De plus, pour desservir les chantiers éloignés, une voie ferrée a été construite, dont la pente atteint fréquemment 1 pouce par mètre. Une locomotive spéciale, de grande adhérence, permet le trafic sur cette voie essentiellement temporaire, sur laquelle on ne pouvait songer à employer un système à crémaillère.

L'abatage des arbres se fait par des procédés rapides. Une grande entaille en forme de V est pratiquée à la hache du côté où l'on veut faire tomber l'arbre et à une certaine hauteur au-dessus du sol, afin d'éviter l'énorme talus de terre produit par l'arrachement des racines et dont la présence serait gênante pour l'abatage des arbres voisins.

Avec une grande scie à ruban, on attaque l'arbre du côté opposé à l'entaille, et quand il ne reste plus que quelques fibres, on amène la chute et on la guide, en enfonçant des coins dans le trait laissé par la scie. On est averti de la chute par le claquement formidable des fibres intactes. Rapide comme la foudre, l'arbre s'abat avec un fracas épouvantable, renversant tout ce qu'il rencontre. Les accidents, très rares, sont dus presque toujours à l'imprudence des travailleurs.

En certains points, des sortes de treuils à vapeur, aisément transportables servent à haler le bois jusqu'à la voie ferrée et aident à la chute des colosses par l'énergique traction qu'ils exercent.

Sur les pentes rapides, dans les endroits où il serait dangereux—et

surtout trop coûteux—d'avoir recours à un travail à la main ou aux instruments, on abat les arbres à la dynamite. Cet explosif est aussi employé au débitage des troncs abattus. Pour cela, on trace à la hache un sillon indiquant le passage de la coupe; on y place des cartouches qu'on réunit par un fil électrique et, à distance, on détermine l'explosion qui produit en général, une section très nette. L'énorme coupe reproduite par la gravure est celle d'un tronc de *Sequoia sempervirens*. Elle a 16 pids de diamètre et 2 pids d'épaisseur. Sa présence entre ces poutres et au milieu des chaînes qui la soutiennent, mérite tout au moins quelques mots d'explication, les bûcherons de la "Sanger Lumber Company" ne prenant pas d'ordinaire tant de précautions.

A un dîner récent qui eut lieu à Londres et auquel figuraient un millionnaire américain et quelques-uns de ses amis anglais, ces derniers exprimèrent des doutes au sujet des détails que leur fournissait leur hôte sur les arbres géants de la Californie. Excité par la contradiction, le Yankee fit le pari qu'il fournirait sous peu, si on le désirait, une section transversale d'un tronc de *Sequoia* d'un diamètre suffisant pour servir de table aux quarante convives réunis au moment de la discussion.

Le pari accepté, des ordres furent promptement donnés; on n'eut que l'embarras du choix pour trouver un arbre remplissant les conditions. La question du transport en Angleterre présentait seule quelque difficulté. Il fallait éviter en effet, toute rupture ou fêlure de la "table" pendant le voyage.

Sa circonférence fut entourée de deux gros câbles fortement serrés à l'aide de chevilles. Deux chaînes furent passées au-dessous de la section et fixées à deux poutres supportées par deux échafaudages. Notre gravure montre la tranche du tronc de *Sequoia* au moment où elle est prête à être placée sur deux trucks porteurs amenés sur rails. Conduite

ainsi jusqu'à San Francisco, elle fut réduite à épaisseur convenable et placée dans la cale du navire allemand *Maria-Hackfeld*, qui la transporta à Londres où elle est arrivée en bon état, prête à servir de table aux quarante convives pour le dîner qui doit couronner ce pari peu banal.

V. DELOSIERE.

## RECHERCHE DE L'HUILE D'ARACHIDES DANS L'HUILE D'OLIVE

Le Répertoire de pharmacie résume une étude du professeur Blarez sur la recherche de l'huile d'arachide dans l'huile d'olive, recherche très importante au point de vue de la consommation. Le seul procédé actuellement connu pour cette recherche est basé sur ce fait que l'huile d'arachide renferme environ 5 0/0 d'acide arachidique, qui est insoluble dans l'alcool, contrairement aux autres acides gras, et que cette insolubilité s'étend à l'arachidate de potasse. On dose donc la quantité d'acide arachidique contenu dans l'huile suspecte, et on a la quantité d'huile d'arachide en multipliant par 20 ou 22 le poids trouvé.

Cette méthode est longue et nécessite des précautions méticuleuses; c'est pourquoi M. Blarez propose le procédé suivant: il prend un tube à essai de 15 à 18 centimètres de longueur, dans lequel il verse 1 centimètre cube de l'huile à essayer; il ajoute 15 centimètres cubes d'alcool à 90° renfermant 4 à 5 0/0 de potasse pure; il bouche le tube avec un bouchon perché d'une ouverture traversée par un tube en verre, ouvert aux deux bouts, de 3 à 4 millimètres de diamètre, qui sert de réfrigérant (on peut, si on le préfère, adapter le tube à un réfrigérant ascendant alimenté par un courant d'eau froide); il chauffe le tube et il fait bouillir pendant vingt minutes environ; l'huile se saponifie, et les vapeurs alcooliques qui se dégagent sont condensées dans le réfrigérant et retombent dans le tube; après avoir enlevé le tube, il le bou-

## LEDUC & DAOUST MARCHANDS DE GRAINS et de PRODUITS

EN GROS ET A COMMISSION

Spécialité: Beurre, Fromage, Œufs et Patates.

AVANCES LIBÉRALES FAITES SUR CONSIGNATIONS.  
CORRESPONDANCE SOLLICITEE.....

217 ET 1219, RUE SAINT-JACQUES, MONTREAL

C. H. LETOURNEUX, prés. C. LETOURNEUX, vice-prés. J. LETOURNEUX, sec.-tl.

LETOURNEUX, FILS & GIE, Lim., MARCHANDS - FERRONNIERS

Nos. 259, 261, 263 ET 265 RUE SAINT-PAUL MONTREAL

## EMILE JOSEPH, LL. B. AVOCAT

Chambre 701

MONTREAL

New York Life Bldg.

Tél. Bell 1787

### UNE MEDICINE IDEALE

Pour la famille. Contre l'indigestion, l'état bilieux, le mal de tête, la constipation, le mauvais teint, la mauvaise haleine, et tous les dérangements de l'estomac, du foie et des intestins.

### LES "RIPANS TABULES"

Agissent doucement et promptement. Une digestion parfaite résulte de leur emploi. Une seule soulage. En vente par tous les pharmaciens, ou envoyées par maille.

RIPANS CHEMICAL CO., 10 SPRUCE ST. N. Y.



H. LAPORTE, J. B. A. MARTIN,  
J. O. BOUCHER,

Maison fondée 1870

L. A. DELORME, J. ETHIER,  
J. A. MARTIN.**LAPORTE, MARTIN & CIE**

...EPICIERS EN GROS...

**72 À 78, RUE ST-PIERRE, MONTREAL**

— SEULS REPRÉSENTANTS AU CANADA, DE —

PHILIPPE RICHARD, COGNAC, FRANCE.

Vve AMIOT, SAUMUR, FRANCE.

MITCHELL &amp; CO., BELFAST ET GLASGOW.

Thé Japon " PRINCESSE LOUISE "

Thé Japon " VICTORIA "

che et le place dans un endroit frais.

Si l'huile essayée est de l'huile d'arachide pure, tout le contenu du tube est, au bout de vingt-quatre heures, pris en une masse savonneuse assez consistante pour qu'on puisse retourner le tube; avec l'huile d'olive pure, il ne se produit rien de semblable, attendu que le contenu du tube reste liquide, sans flocons cristallins. Si l'on opère sur une huile contenant de l'huile d'arachide, il se forme un dépôt floconneux, au milieu duquel on distingue, à la loupe, des cristaux d'arachidate de potasse.

Avec une huile additionnée de 50 0/0 d'arachide, le dépôt de flocons cristallins occupe, au bout de vingt-quatre heures, une hauteur égale aux quatre cinquièmes du contenu du tube, et ce dépôt ne diminue pas de volume, même au bout de huit à dix jours.

Avec une huile à 25 0/0, le volume est les deux cinquièmes de la hauteur du liquide.

Avec une huile à 10 ou 12 0/0, la hauteur est du cinquième.

Avec une huile à 5 0/0, au bout de trois ou quatre jours, à une température de 15 degrés, il se forme un dépôt de cristallins qui occupent la

partie demi-sphérique du tube. Si la température dépasse 10 degrés, il ne se forme pas de flocons. On peut caractériser la présence de l'huile d'arachide en recommençant l'essai avec 1 centimètre cube  $\frac{1}{2}$  au lieu de 1 centimètre cube, sans augmenter la quantité d'alcool potassé.

Les indications qui précèdent ne sont qu'approximatives; afin d'obtenir des résultats plus exacts, on refait deux nouvelles expériences, l'une avec l'huile essayée, l'autre avec un mélange systématiquement obtenu, en tenant compte des données du premier essai. Au bout de vingt-quatre à quarante-huit heures, on compare la hauteur des dépôts formés, et les pourcentages en huile d'arachide dans les mélanges sont proportionnels aux hauteurs observées.

#### L'INDUSTRIE DU SAUMON CONSERVE DANS LA COLOMBIE BRITANNIQUE

L'industrie du saumon conservé est une source importante de revenu pour les habitants de la Colombie britannique et, avec l'exploitation des mines et des forêts, elle consti-

tue une des principales industries de la région.

Voici, au sujet de cette industrie, quelques renseignements que nous empruntons au *World* de Vancouver.

Le premier établissement date de 1875 et a été installé à Inverness par MM. Turner et Beeton. En 1876 deux nouveaux établissements furent installés sur la rivière Fraser: le premier par M. Alex. Ewen, dans l'île du Lion, et le deuxième dans l'île Dease par la "British Columbia Canning Company". Un certain M. English installa la fabrique "Phoenix" en 1877, sur la rivière Lulu; l'année suivante, MM. P. Birrell, B. Douglas et H. Elliot construisirent l'usine dite "Birrell" et MM. R. P. Rithet et J. Laidlaw montèrent la fabrique "Delta." En 1879, MM. A. Ewen, D. J. Munn, D. S. Hennessy et George Alexander commencèrent l'exploitation de l'établissement dit du "Bon Accord." Depuis lors, le nombre des établissements a constamment augmenté et il y a actuellement 34 maisons s'occupant de la conserve du saumon sur la rivière Fraser et 22 maisons sur les autres rivières de la province. Il est à remarquer de plus, que la plupart des maisons

## Feutre-Poison à Mouches "STAR"

Le feutre-poison à mouches le plus généralement vendu et le plus populaire sur le marché Canadien. Double force, forme octogone, jolies enveloppes lithographiées en couleurs. Les seuls feutres emballés de cette manière.

Ce n'est pas un article nouveau et qui n'a pas fait ses preuves; mais c'est le premier qui ait paru et le premier sous le rapport de la qualité. Chaque feutre garanti donne une parfaite satisfaction au marchand et au consommateur.

100 paquets de 5c à la caisse embouvetée avec couvercle à charnières étiquette en 5 couleurs - - \$2.50

Votre marchand de gros les tient en stock.

### SMITH BROS., LONDON, ONT.



# LE CIRAGE UNIVERSEL DE CAMERON

Pour Chaussures en Cuir Jaune, Brun et Tan, Selle, Rènes  
Sacs de Voyages et toutes sortes d'Articles de ce genre.

## VERNIS A CHAUSSURES CAMERON...

Ce vernis est universel, il a obtenu les médailles d'or aux différentes expositions universelles, il donne à la chaussure, ou autres articles en cuir, un brillant riche, et conserve parfaitement le cuir. ....Demandez des échantillons.

The D. CAMERON UNIVERSAL SHOE DRESSING Co.

L. A. DASTOUS, Representant, No 3 rue St-Sacrement, Montreal.



possèdent plusieurs établissements.

Le mode de préparation du poisson mérite une mention spéciale. Le pavage des diverses salles où se fait le nettoyage et la préparation du poisson est en asphalte, c'est-à-dire à l'épreuve de l'humidité, et on le lave très fréquemment, de manière à éviter les mauvaises odeurs provenant des déchets et des débris.

Les saumons sont d'abord décapités au moyen d'appareils spéciaux; on leur enlève ensuite les arêtes et les écailles, en les maintenant constamment dans l'eau courante. Ainsi préparés, ils sont dirigés vers une sorte de roue à aubes qui les distribue à une série de couteaux qui les coupent à la dimension voulue pour remplir les boîtes. Les morceaux sont ensuite placés dans les boîtes, qui passent dans des nettoyeurs automatiques, où un jet de vapeur et un rouleau en caoutchouc enlèvent tous les petits morceaux qui pourraient encore adhérer aux parois extérieures. Des nettoyeuses, les boîtes passent sur une sorte de courroie sans fin et, au fur et à mesure qu'elles se présentent, on place sur chacune d'elles un petit carré de fer-blanc; ce dernier a pour objet d'empêcher le poisson de remplir le trou à faire le vide lorsque les boîtes sont essayées. Les couvercles sont

mis à la main et soudés ensuite à la machine. Après le soudage, on bouche le petit trou ménagé dans le couvercle et chaque boîte est soumise à un essai afin de s'assurer qu'elle est hermétiquement fermée.

Après ces diverses opérations, les boîtes sont placées dans des cuves, où elles sont soumises, pendant 45 minutes, à un bain de vapeur chauffé à 256 degrés. A la sortie des cuves, les boîtes sont de nouveau percées à la partie supérieure et celles qui ne laissent pas échapper un jet de vapeur sont mises de côté pour bouchage défectueux. Les trous sont finalement bouchés avec de la soudure et, dès qu'elles sont suffisamment refroidies, les boîtes sont laquées et prêtes à recevoir l'étiquette de la maison qui les a préparées.

### LA PRODUCTION ET LE COMMERCE DES ILES CANARIES

Depuis 1892, aucune statistique générale n'a paru; les données publiées pour 1895 ne concernent que Ténériffe et Grande-Canarie séparément; encore doit-on faire les plus grandes réserves en ce qui concerne les chiffres des importations, tant pour la quantité que pour la valeur;

il en est surtout ainsi pour ce qui regarde les valeurs des exportations.

Le mouvement commercial des Canaries depuis 1888,—alors que le commerce des primeurs a commencé,—a suivi une progression à peu près constante de 2 à 3 millions chaque année; en 1893, l'augmentation fut de 6 millions. Il a passé, en effet, successivement de 18 millions en 1888, à 30 millions, en 1892, 36 millions en 1893 et 43 millions en 1895.

Toutefois, comme le charbon est compris dans ces totaux (aux importations), il convient d'en retrancher 6 à 8 millions pour avoir le total du mouvement spécial des îles; ainsi, en 1888, le total du charbon importé était de 6,289,134 pesetas, en 1889, de 7,857,059 ptas; les importations totales de ces années étaient respectivement de 11,918,982 ptas et de 12 millions 947,951 ptas; donc, si on en déduit le montant du charbon, il reste pour 1888 5 millions 629,848 ptas, et pour 1889, 5,090,092 ptas.

Le total des importations de 1895 (non compris le charbon) est de 17,494,356 ptas; il y a donc eu, de 1888 à 1895, une augmentation de près de 12 millions; de même, les exportations étant de 7 millions pour 1888 et de 19 millions pour 1895, la diffé-



### .. Gazeliers ..

Un joli gazelier en cuivre bien fini, garanti donner entière satisfaction, à trois branches, valeur exceptionnelle à \$5.00 et \$8.00, pour le mois d'avril au prix sans précédent de **\$4.00**

GAZELIERS combinés pour lumières électriques et gaz, à partir de \$6.00, quatre branches. Assortiment complet de globes à gaz et à lumière électrique. "Brackets" de tous genres.

Nos prix sont les plus bas de la ville. Nous défions la compétition.

Une visite avant d'acheter ailleurs vous convaincra de la modicité de nos prix.

## OUIMET

1, RUE ST-DENIS,

MONTREAL.

### S. PICHE. F. X. O. TRUDEL. LA BOITE A BEURRE PICHE



La seule boîte à beurre pouvant avantageusement remplacer la tinette et lui étant supérieure à plus d'un point de vue. Elle est facile à ouvrir et à fermer.

20 Etant plus grande de l'embouchure que du fonds, le beurre peut en être extrait facilement.

30 Son contenu peut être divisé

en parties d'une ou plusieurs livres. 50 Elle coûte moins cher que la tinette.

Manufacturée par **S. PICHE & CIE,**  
Ste-Anne de la Pêrade, P. Q.

Agent général pour la vente

F. X. O. TRUDEL, St-Prospér Co., Champlain.



EN PAQUETS D'ETAIN SEULEMENT.

Pour donner au commerce une faible idée de la vente énorme de SALADA, Thé de Ceylan, nous dirons qu'il faut environ huit tonnes d'étain en feuilles manufacturé spécialement pour le thé, pour mettre en paquets d'une livre, d'une demie-livre et d'un quart de livre, une quantité suffisante de thé pour la livraison d'une semaine. Cela en dit long sur les qualités marchandes du Thé Ceylan SALADA.

Dépôt de gros à Montréal,

318, RUE ST-PAUL.

# D. K. McLAREN, Courroies en Cuir

MANUFACTURIER DE

DE  
TOUS  
LES  
SORTES

IMPORTATEUR DE COURROIES EN CAOUTCHOUC

SEUL AGENT POUR LA CÉLÈBRE COURROIE EN POILS DE CHAMEAU (LANCASHIRE PATENT HAIR BELTING)  
ÉCRIVEZ POUR NOS CATALOGUES ET LISTE DE PRIX.

Bureau, 24, Carre Victoria, Montreal.

rence est également de 12 millions en faveur de 1895.

Le développement économique des Canaries dépend uniquement, d'une part, de la progression du nombre des bateaux qui provoque une importation de plus en plus considérable de charbon et une vente de plus en plus grande de vivres, bœufs, volailles, légumes, fruits, vins, etc., et d'autre part, de l'exportation des primeurs, tomates, pommes de terre, bananes, qui, depuis 1892 surtout, a pris des proportions considérables.

A ces produits vient se joindre aussi la cochenille qui, autrefois, faisait seule la grande richesse des Canaries. En 1889, son exportation seule était de 20 millions; depuis 1890, la quantité exportée n'est plus que de 500,000 kilogrammes, au lieu de plus de 3 millions en 1869; encore les prix sont-ils peu rémunérateurs, soit 3 ptas le kilog., au lieu de 7 et 8 ptas. Depuis 1895, cependant, l'exportation devient plus considérable et les prix plus élevés, ainsi qu'on le verra dans le tableau que je donne plus loin.

J'ai réuni dans un tableau le total de ces exportations, qui font seules, depuis ces dernières années, avec le vin, la prospérité des Canaries; il en résulte que la valeur de ces produits principaux s'élève, pour 1895, à 13,106,045 ptas, le chiffre des exportations totales étant ainsi de 19 millions, au lieu de 7 millions de pesetas seulement en 1888.

L'exportation des primeurs et de la cochenille est presque toute entière dirigée sur Londres et Liverpool. Les tomates s'exportent par caisses de 2½ à 3, de 5 à 6, de 8 à 10 et de 18 à 20 kilog.; elles sont livrées

aux exportateurs au prix de 12 à 15 pesetas le quintal de 46 kilog.; à Londres, les caisses de 2½ kilog. sont vendues de 1s 6d à 2s; celles de 5 à 6 kilog., de 5s à 6s 6d, soit environ 1s le kilog.

Aux Canaries, les tomates se vendent au marché 0.15 à 0.20 peseta la livre en hiver et 0.10 peseta en été; on commence à exporter les tomates fin octobre. Pour la culture, les semences sont importées d'Angleterre et semées en août et septembre; les plants sont repiqués un mois après, quand ils ont 0 m. 15 à 0 m. 25 de hauteur, dans une terre bien irriguée: on plante à 2 pieds de distance dans des rayons éloignés l'un de l'autre de trois pieds. Il y a ainsi environ 9,300 plants par fanegada, ou un peu plus d'un demi hectare.

Chaque plant fournit, en moyenne, de 1 à 1½ livre de tomates choisies, soit de 9,300 à 11,627 livres par fanegada; en très bonne culture, on peut obtenir 15,000 livres et même davantage. Les fruits choisis sont gros et de beaucoup de saveur, les plus hâtifs arrivent à maturité à la fin d'octobre.

En comptant la récolte seulement à 10,000 livres par demi-hectare et à raison de 15 ptas les 100 livres (le quintal de 46 kilog. 100 livres anglaises), on obtient 3,000 ptas par hectare; c'est le prix auquel on contracte habituellement avec les expéditeurs.

Les tomates commencent à donner des fruits après deux mois et demi à trois mois de repiquage, et continuent à en donner pendant environ deux mois. Comme frais de culture on ne calcule pas plus de 1,000 fr. par hectare. Il resterait ainsi 2000

ptas de bénéfice net à l'hectare. Ce revenu de la terre différant essentiellement de qu'on obtient en Belgique, j'ai cru intéressant de reproduire ces détails déjà donnés en partie dans mon rapport de 1890.

Il est à remarquer, en outre, qu'après la culture de tomates, on a généralement le maïs comme seconde culture.

La culture des pommes de terre n'est pas moins intéressante. La pomme de terre à planter vient aussi d'Angleterre (la magnum bonum généralement). Pour bien faire on devrait la planter entière, profondément et très espacée, d'après la méthode d' Aimé Girard; mais ce système n'est pas encore connu généralement aux Canaries. Les cultivateurs à qui je l'ai fait connaître obtiennent des résultats bien différents. En général, on récolte une moyenne de 15,000 à 17,000 kilog. à l'hectare; en meilleure culture, 20,000 et 25,000 kilog. Aimé Girard a obtenu en Europe, d'après sa méthode, 35,000 à 45,000 kilog. à l'hectare; mais il convient de dire qu'aux Canaries les soins donnés à la culture, quelle qu'elle soit, sont fort éloignés de ce que l'on fait en Europe; c'est la grande fertilité de la terre volcanique qui, en général, supplée à tout.

En comptant 400 qx à l'hectare, ainsi qu'on le fait généralement, et le quintal étant vendu à 7 ptas, on obtient 2,800 ptas pour l'hectare.

Le quintal de pommes de terre des Canaries se vend à Londres en hiver, 14 à 17 sh.

Les premières récoltes se font en décembre ou janvier, et beaucoup de cultivateurs mettent de nouveau des pommes de terre pour seconde

ELLES DONNENT SATISFACTION

...LES

ALLUMETTES

NEW DOMINION  
ET PHOENIX

Se vendent bien, elles donnent un bon profit au détailleur.  
et donnent satisfaction aux clients les plus exigeants.....

Les Avez-vous en Stock ?

FABRIQUEES PAR HARDY &amp; DUBORD, MASTAI, P. Q.



SANS AUCUN ACIDE.

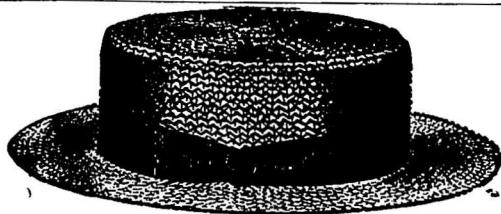
# VINAIGRES

DE TOUTES SORTES  
ET QUALITÉS.

Manufacturés et mis en entrepot sous la surveillance de l'Inspecteur du Revenu de l'Intérieur. ...Garanti pour sa force et son goût

## MANUFACTURE DE VINAIGRE DE ST-HYACINTHE

**Le plus grand assortiment au Canada en Chapeaux de Paille et Chapeaux de Toile . . .**



Chez . . .

**Waldron,  
Drouin & Co.**

récolte, lesquelles se vendent en mars ou avril, comme les premières. D'octobre à mai, on peut toujours compter sur deux récoltes, quel que soit le produit cultivé.

C'est le bananier (*musa paradisiaca*) qui, lorsqu'il est de bonne qualité, donne encore le plus grand bénéfice; mais c'est un fruit très fragile, et lorsqu'il arrive en Europe par les fortes gelées, il est difficile de le garantir; s'il est atteint, la perte est complète; c'est, du reste, un peu le même cas pour les tomates.

La terre plantée rapporte après dix huit mois; il y a 2,000 à 2,500 plants à l'hectare; chaque plant donne un régime de 150 à 180 bananes en moyenne; ce régime se vend aux exportateurs de 3 à 5 ptas, et il y a deux récoltes par année.

Les bananes s'exportent dans des paniers d'osier.

Le fret pour les tomates et les pommes de terre est de 15 sh. la tonne pour Londres ou Liverpool, plus 10 p. c. pour la tonne métrique; pour les bananes, on paie 1½ à 2 sh. le régime pour Londres et un shilling pour Liverpool; si le panier mesure plus de 6 pieds cubiques, il paye 15 sh. pour la tonne.

Les oranges sont aussi excellentes

et très abondantes aux Canaries, mais, en présence des résultats donnés par les autres produits, on ne les cultive pas au point de vue de l'exportation.

Il y a sept sucreries à vapeur à Grande-Canarie; une à Ténériffe et deux à l'île de Palma; c'est la canne à sucre, laquelle donne aux Canaries de magnifiques produits, qui est employée.

Cette industrie donne de grands bénéfices, le sucre des Canaries pouvant entrer en Espagne libre de droits, tandis que le sucre étranger paye 40 p.c.

Les petites fabriques payant un droit de 20 ptas par 100 kilog, les grandes fabriques sont admises à un arrangement pour cette taxe en payant une somme fixe annuelle, dont l'estimation est d'environ 5 à 6 ptas par 100 kilog. Outre les taxes de production, les fabriques doivent payer un droit pour les machines, qui varie selon la population du district (pour les charges municipales et la contribution industrielle).

Une fanagada, ou demi hectare, produit 800 à 1,200 qx de canne à sucre, que l'on vend par contrat à la sucrerie à raison de 1½ à 2 ptas le quintal; la canne produit 8 à 9 p. de sucre (on peut obtenir 10 p.c.; on plante la canne en mars et

le produit se récolte en mars de l'année suivante.

On estime l'engrais nécessaire à douze sacs, du prix d'une livre sterling chacun.

*Vignes.*—J'ai déjà donné de nombreux détails sur la culture de la vigne aux Canaries. Si l'on considère que la vigne y produit abondamment, et qu'il n'y a jamais une mauvaise année, on peut dire qu'on pourrait y récolter beaucoup plus de vin et qu'il pourrait être des meilleurs; ce n'est cependant pas précisément ce qui existe, du moins pour le vin ordinaire.

Il reste donc beaucoup à faire. D'autre part, le vin d'exportation, auquel on a apporté tous les soins et toutes les manipulations voulues, est assurément remarquable et peut rivaliser avec les meilleurs vins de liqueurs connus. Le malvoisie et le muscat particulièrement ne se rencontrent nulle part aussi fins et à des prix aussi modérés.

(A Suivre)

### IL EST POPULAIRE

La popularité du **BAUME RHUMAL** est due à son action prompte et énergique contre les affections de la gorge et des poumons. Par tout 25c. la bouteille.

## La Compagnie John L. Cassidy Limitée

IMPORTATEURS  
...DE...

PORCELAINES,

FAIENCES,

CRISTAUX,

ARGENTERIE, COUTELLERIE, ARTICLES D'ECLAIRAGE, Etc

339 & 341 RUE ST-PAUL . . . . . MONTREAL.

VIGNOBLE CONCORDIA, SANDWICH, CO. ESSEX, Ont.

E. GIRARDOT & Co.  
VITICULTEURS E MANUFACTURIERS DE VINS CANADIENS

Nos célèbres Clarets et Sauternes sont en usage dans tout le Dominion, et donnent la plus grande satisfaction. Vin de messe une spécialité. Pour prix et renseignements, s'adresser à

E. GIRARDOT & CO., SANDWICH, Ont.

EDMOND BOUCHER, Marchand-Tailleur

— No 42, rue St-Jean, Montreal

Si vous  
Examinez==

LES BICYCLES



# Gendron Reliance

VOUS VERREZ QU'ILS SONT FAITS POUR  
REPENDRE À DEUX EXIGENCES.

**BIEN PARAÎTRE ET BIEN DURER**

**CE QUI SUIT EST UNE FORTE PREUVE DE CE QUE NOUS VENONS DE DIRE :**

Le seul bicycle canadien qui ait pu lutter contre le plus célèbre cycliste de l'univers, Jimmie Michael, a été un Gendron, qui a gagné la course d'un mille en 1.52 2-5 (temps de record) sur la piste de l'île à Toronto.

La première course de 100 milles pour le titre de champion au Canada, a été gagnée sur un GENDRON, à Chatham, le 3 juillet 1897.

Le bicycle choisi pour le "championnat" de l'univers, à Glasgow, Ecosse, en 1897, par le représentant canadien, a été un GENDRON.

Le seul bicycle qui ait obtenu les premier, second et troisième prix dans la course annuelle de 20 milles sur le chemin, pour le trophée Dunlop, a été un GENDRON pourvu de pneus BUCKEYE.

Le seul bicycle qui ait gagné trois sur quatre des courses de 20 milles sur le chemin pour le trophée Dunlop, a été un GENDRON pourvu de pneus BUCKEYE, à London, en 1896; à Winnipeg, en 1896; à Toronto, en 1897.

Le seul bicycle qui ait été monté par 25 bicyclistes sur 28 dans une course entre membres de clubs, a été un GENDRON. Ceci a eu lieu à la course de 10 milles, handicap, des Ramblers de Toronto, en 1897.

Le seul bicycle qui ait gagné 50 prix sur 100 qu'il était possible de gagner, dans les courses annuelles de 20 milles du R. Q. T., a été un GENDRON pourvu de pneus BUCKEYE de 1897.

Le seul bicycle qui ait gagné la course de 20 milles sur le chemin, à Kingston, en 1897, a été un GENDRON pourvu de pneus BUCKEYE.

La course de cinq milles pour le titre de champion au Canada a été gagnée, en 1897, sur un GENDRON. Tous les championnats du Manitoba ont été gagnés sur des bicycles GENDRON pourvus de pneus BUCKEYE.

Toutes les courses sur la piste à Hamilton, l'année dernière, ont été gagnées sur des bicycles GENDRON, montés par Barnes et Isbister.

Toutes les courses d'une importance quelconque dans la Province de Québec ont été gagnées sur des bicycles GENDRON. Le manque d'espace nous force d'en mettre un grand nombre de courses importantes qui ont été gagnées par des bicycles GENDRON.



## Gendron Mfg Co. Limited

No 2413 RUE STE-CATHERINE

**Montreal.**

**Toronto.**

# REVUE COMMERCIALE ET FINANCIÈRE

Montréal, 18 mai 1898.

## FINANCES

A Londres, on cotait hier les capitaux disponibles sur le marché libre à vue et à terme de 3½ à 3 11/16 p. c.

Les consolidés se négociaient hier à Londres à 110 3/16 au comptant et 110½ à terme.

Le taux d'escompte de la banque d'Angleterre est à 4 p. c.

A Montréal, les prêts à demande se font de 4½ à 5 p. c. Les billets de clients s'escomptent aux taux de 6 et 7 p. c.

Les banques vendent leurs traites entre elles : à 60 jours à une prime de 8 9/16 à 8 11/16 ; à demande, de 9½ à 9¾ et par le câble de 9 7/16 à 9½. Sur le comptoir la prime est : à 60 jours de 8½ à 8¾ ; à vue de 9½ à 9¾ et par le câble à 9½. Le papier de commerce se négocie à 60 jours à une prime à 8¾ et les traites documentaires à 9.

Le papier court sur Paris vaut 5.20½ et le papier long 5.22½ entre banques.

L'argent en barre vaut à New-York 57½c et à Londres 26 5/16d.

Les marchés financiers ont été ébranlés cette semaine par un discours politique du sous-secrétaire d'Etat aux affaires étrangères en Angleterre. Du coup, les valeurs ont baissé tant sur les marchés anglais que sur ceux du continent. On en a ressenti ici les effets par suite d'un marché d'ailleurs inactif. Sur notre place, depuis lors, les valeurs

ont été plus soutenues, bien que cependant elles ne soient pas toutes au même niveau que la semaine dernière. Ainsi le gaz de Montréal perd trois points, les chars urbains de Montréal, deux points, les chars urbains d'Halifax, deux points, Richelien et Ontario, deux et quart, le Câble Commercial un et quart, le Bell Telephone un demi-point ; le Dominion Cotton, 2½ points. Par contre, les les Chars Urbains de Toronto gagnent ½ point ; les Dominion Coal [pref] gagnent 1 point. Le C.P.R reste au même point, c'est-à-dire 83½. Ce sont là toutes les valeurs qui ont donné lieu à des opérations suivies.

Il s'est fait quelques ventes d'actions de banque à prix soutenus.

Voici les prix auxquels ont été opérées les ventes de ce jour :

### Valeurs de banques :

Banque de Montréal	243
" Toronto	.....
" Commerce	.....
" des Marchands	.....
" Molsons	202
" British	.....
" d'Halifax	.....
" Union	.....
" Ontario	.....
" Hochelaga	160
" Québec	.....
" Nationale	.....
" Jacques-Cartier	.....
" East, Townsh.	.....
" Ville-Marie	.....
" Nova Scotia	.....

Les banques canadiennes sont cotées en clôture comme suit :

	Vendeur	Acheteurs
Banque du Peuple	.....	.....
" Jacq.-Cartier [ex-d]	105	101
" Hochelaga [ex-div]	164	157
" Nationale [ex-div]	97	90
" Ville Marie [ex-div]	100	99

### Valeurs industrielles :

Gaz de Montréal	182
Colored Cotton (bons)	.....
" " (actions)	.....
Montreal " "	.....
Dominion " "	92½
" " (pref.)	.....
" " (bons)	.....
Merchants " "	.....
Royal Electric	.....
Auer Light Co.	.....
Dominion Coal (pref.)	106
" " (ord.)	.....
" " (bons)	104
Intercolonial Coal	.....
<i>Compagnies de transport :</i>	
Can. Pac. Ry	83½
Toronto St. Ry	96½
Ottawa Electric	.....
Montreal St. Ry. [ancien]	250
" " [nouveau]	248
Halifax St. Ry (actions)	127
" " (bons)	.....
St. John St Ry	.....
Cornwall St Ry	.....
Duluth S. S. & Atlantic (ord.)	.....
Duluth S. S. & Atl. (pref.)	.....
Rich. & Ont (actions)	96
" " (bons)	.....
<i>Valeurs diverses :</i>	
Montreal Telegraph	172½
Câble Commere'l (actions)	173
" " (bons)	103
Postal Telegraph	.....

# PRESERVALINE

## AVIS IMPORTANT...

En référence à la Lettre Circulaire du Département de l'Agriculture de Québec, du 2 avril, nous désirons relever une erreur patente dans les remarques faites sur le compte de **La Preservaline**.

Nos marques spéciales, **Special M** et **Special BB. Preservaline**, fabriquées expressément pour le Lait, la Crème et le Beurre, particulièrement pour l'exportation, **ne contiennent** ni Borax, ni Acide Borique, ni aucun autre acide, ni aucun alcali.

Nous donnons cette garantie par écrit à toute personne qui pourrait la désirer. La **Preservaline** peut être employée en toute sécurité ; elle ne constitue pas une falsification et répond pleinement aux exigences de la Loi Anglaise sur les produits alimentaires.

Pour plus amples informations, adressez-vous au inventeurs et seuls manufacturiers de "Preservaline" : THE PRESERVLINE MFG. Co., 12 CEDAR ST., NEW YORK, E. U. A., en à....

# N. F. BEDARD

AGENT POUR LA VENTE AU CANADA

30, 32 et 34 rue des Enfants Trouvés, Montréal



Bell Teleph (actions).....	170
“ (bons).....	.....
West. Loan & Trust.....	.....
Loan & Mortgage.....	.....
Northwest Land [pref.].....	.....
“ [comm.].....	.....
Windsor Hotel.....	.....
Heat & Light Co (actions).....	.....
“ (bons).....	.....
Canada Paper (bons).....	.....

## COMMERCE

La fête de l'Ascension vient couper la semaine en deux et exiger un peu plus d'efforts de la part du commerce de gros qui ferme ce jour-là, pour livrer les marchandises dont la demande a été brillante cette semaine.

Pour nous, nous sommes obligés de livrer notre travail à l'imprimerie vingt-quatre heures plus tôt, ce qui ne nous empêche pas d'avoir pris, comme d'habitude, tous nos renseignements auprès du commerce.

A propos de changements de prix, nous ferons remarquer que certains articles, comme nous l'avons déjà dit d'ailleurs, sont sujets à de grandes variations par suite de la guerre entre l'Espagne et les Etats-Unis. Sont dans ce cas: les fruits et les vins qui nous viennent d'Espagne, certains produits chimiques qui nous viennent des Etats-Unis et les épices qui viennent des colonies.

Nous ferons également remarquer que la grève des charbonnages en Angleterre a eu pour effet d'élever les prix des tôles, du zinc et de certaines qualités de fer, qui sont d'importation courante au Canada.

Les prix ici n'en ont pas été affectés

jusqu'à présent, mais ils le seraient forcément si cet état de choses devait durer.

Il s'est produit un certain ralentissement dans les ventes du produit des fermes, mais ce ralentissement n'est que passager; bientôt le fromage nouveau va abonder sur notre place et bien que les prix du début de la saison soient au-dessous de ceux de l'année dernière, on peut espérer, sans trop s'avancer, un changement heureux, les prix de toutes les denrées, en général, ayant haussé depuis l'année dernière.

Les collections donnent assez de satisfaction au commerce, en général; elles seront encore meilleures d'ici peu, grâce à la vente du fromage.

*Cuir et peaux*—Le commerce des cuirs est actif, les tanneurs maintiennent leurs prix.

Le prix des peaux vertes est sans changement à nos cotes.

*Draps et nouveautés*—Le commerce de gros est satisfait des ventes actuelles autant directes que par voyageurs. En général les échantillons pour la saison prochaine plaisent aux acheteurs. Le commerce de détail à la ville est toujours satisfait de l'augmentation du chiffre des affaires comparativement aux années précédentes.

*Epiceries, vins et liqueurs*—Bonne demande pour tous les articles généralement. Les sucres sont fermes aux anciens prix. Il en est de même des mélasses. Il est toujours difficile de s'en procurer aux pays d'origine, les producteurs ne voulant pas s'en défaire dans l'espoir de voir les prix monter encore. Telles sont les dernières nouvelles reçues des Barbades.

Les amendes écalées de Tarragonne sont très rares sur le marché. Peu de négociants en ont en stock. On en demande aujourd'hui de 25 à 27c la livre au lieu de 22 à 24c. On cote les datés en boîtes à la hausse de 4½ à 4¾ la livre.

Les viandes de conserves sont à prix très fermes, bien que les prix soient déjà passablement durs, il n'y aurait rien d'étonnant à ce qu'une hausse se produisît si la guerre devait durer quelque peu.

Les riz B. décortiqués dans les manufactures canadiennes ont fait une avance de 25c par sac. Nous changeons notre liste de prix en conséquence. Une nouvelle avance est possible avant longtemps.

Le tabac canadien en feuilles se vend maintenant couramment 22c la livre au lieu de 20c primitivement cotées.

Les ficelles pour cordes à linge sont plus chères. On trouvera les nouveaux prix aux articles divers de notre liste de prix-courants.

En Hollande, les gins ont augmenté comme suit: 1s la caisse rouge; 2d la caisse verte et 3d la caisse violette. Cette augmentation n'affecte en rien notre marché, les ordres d'importation du printemps ayant été passés longtemps avant cette augmentation. Il n'en sera peut-être pas de même pour l'importation d'automne. Les prix du grain d'ici à quelques mois régleront cette question.

*Fers, ferronneries et métaux*.—Comme nous le disons en tête de cette revue, le zinc, les tôles et certaines sortes de fer ont subi une hausse en Angleterre. La hausse n'a pas encore été suivie ici.

Il en est de même pour les verres à vitres que nous importons de Belgique.

Le jus de limon qui crée la vente—pas de goût de moisi—pas de saveur d'acide—se conserve parfaitement lorsque la bouteille est conservée bouchée.

## Stowers' Lime Juice

Concentré—20 pour cent plus fort que tout autre jus de limon manufacturé—absolument le jus pur de limons fraîchement cueillis.

A. P. Tippet & Co., Agents Généraux, Montréal

# Marinades



Tous les goûts sont les mêmes à propos des Baked Beans, Sauce aux Tomates de Heinz; par conséquent, c'est un article profitable à avoir en magasin.

QUELQUES-UNES DE NOS SPÉCIALITÉS :

Marinades Sucrées.	Baked Beans,
India Relish.	sauce aux Tomates.
Chutney aux Tomates.	Ketchup aux Tomates.

EN VENTE PAR—

HUDON, HEBERT & CIE, MONTREAL  
H. P. ECKARDT & CO., TORONTO.

MEDAILLES--

PARIS  
CHICAGO  
ANVERS  
ATLANTA ETC

The GENUINE  
always bear this  
Keystone trade-mark.



Ils ont haussé à la manufacture, mais ici aucun changement n'a encore été fait.  
**Huiles, peintures et vernis.**—L'huile d'olives pour machines vaut maintenant de 90c à \$1 le gallon et on cote l'huile de Castor française et anglaise de 9½ à 10c la livre.

**Salaisons, saindoux, etc.**—Les lards américains ont fait une avance. Nous cotons le Short Cut, \$18.50 soit une avance de 50c.

Les saindoux composés Fairbanks ont fait deux avances depuis la semaine dernière, de ¼c le 14 et de ¼c le 17. Nous cotons maintenant le seau de \$1.35 à \$1.37½.

**JOURNAL DE LA JEUNESSE.**—Sommaire de la 127e livraison (7 Mai 1898).—Seulette, par M. Pierre Macl.—La télégraphie sans fils, par Daniel Bellet.—Lettres du régiment, par Louis d'Or.—Beaux frères, par B. A. Jeanroy.—Les timbres-poste: Allemagne; grands-duchés de Mecklembourg, par Lucien d'Elne.  
 Abonnements: Un an, 20 fr. Six mois, 10 fr. Hachette & Cie, boulevard Saint-Germain, 79, Paris

**TOUR DU MONDE.**—Journal des voyages et des voyageurs. — Sommaire du No 19 (7 Mai 1898).—10 En Allemagne: Rotherbourg. Voyage aux villes historiques de la Franconie, par M. Eugène Muntz. 20 A travers le monde: De Tomsk à Fachkent; Une fête au désert, par M. Paul Labbé. 30 L'expansion coloniale: la baie de Kouang-Tcheou. 40 Civilisations et Religions: Vieilles coutumes du Berry, par Jeanne V. 50 Dans le monde du travail: Au Klondyke.—Dawson-City. 60 Livres et Cartes.—70 Les Revues étrangères: L'avenir de l'Afrique orientale allemande (Deutsche Kolonialzeitung).—Ruines de l'époque des Sagas en Islande, au Groenland et dans le "Vineland".—L'Origine des Franco-Canadiens (The national geographic magazine).  
 Abonnements: Un an, 26 fr. Six mois, 14 fr. Bureaux à la librairie Hachette & Cie, 79, boulevard Saint-Germain, Paris.

## Revue des Marchés

Montréal, 18 mai 1898.

### GRAINS ET FARINES

#### MARCHÉS ÉTRANGERS

La dernière dépêche reçue de Londres par le Board of Trade cote comme suit les marchés du Royaume-Uni à la date d'hier:

"Londres—Chargements à la côte, blé, acheteurs et vendeurs se tiennent à l'écart; mais, sans affaires; en route, blé nominal sans changement; mais tranquille et ferme. Les marchés anglais de blé de la campagne sont tranquilles.

Liverpool. Blé disponible, ferme; mais, tranquille. Futurs: blé ferme; mai, nominal; 10s 9d juillet; 8s 1¼d septembre; 7s 4d décembre; mais ferme, mai nominal 3s 9¼d; juillet 3s 10d août; septembre nominal. Farine, 35s 6d.

A Paris, on cotait hier le blé comme suit: mai, frs. 30.40; décembre, frs. 25.25; farine, frs. 65 95; décembre, frs. 55.50. Les marchés français de la campagne, fermes.

Sur les marchés américains, le blé au comptant comme le blé à option a subi une baisse sensible depuis la semaine dernière, bien que les expéditions aient été considérables. Ce qui a motivé cette baisse est dû en grande partie aux énormes recettes de blé sur les marchés primaires. Les nouvelles de la récolte sur pied ont été un autre facteur de cette baisse, car de tous côtés, les apparences sont bonnes avec une saison favorable. La pluie est arrivée là où elle manquait, et le soleil s'est montré là où il en était besoin.

Dans la République Argentine, le blé

visible est, d'après le *Modern Miller*, trois fois aussi fort qu'il l'était l'an dernier à pareille époque. Mais il est vrai d'un autre côté que le gouvernement de cette République a nommé une commission pour s'enquérir des stocks existants dans le but de restreindre les exportations en cas de nécessité. On prétend cependant que la Californie aura une mauvaise récolte en blé d'hiver et que la plupart des ensemencements devront être coupés en vert et servir de nourriture aux animaux.

On cotait hier, le blé disponible sur les différents marchés des États-Unis: Chicago, No 2, rouge..... 1.48  
 New-York, No 2, rouge..... 1.56  
 Detroit, No 2 rouge..... 1.39  
 Duluth, No 1, du nord..... 1.56

Les principaux marchés de spéculation ont fermé comme suit, à la date d'hier:

	Juillet	Sept.
Chicago.....	1.08	89½
New-York.....	1.16½	95½
Detroit.....	.....	.....
Duluth.....	1.48½	93½

Voici les prix en clôture sur le marché de Chicago pour chaque jour de la semaine écoulée pour les livraisons futures:

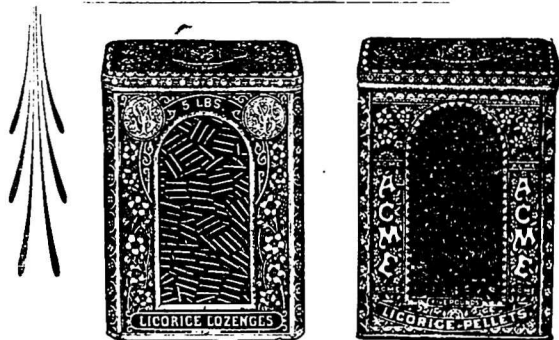
	Mai	Juillet	Sept.
Judi.....	1.65	1.08½	.....
Vendredi.....	1.50	1.04½	.....
Samedi.....	1.44½	1.04½	.....
Lundi.....	1.50	1.09½	.....
Mardi.....	.....	1.08	89½

#### MARCHÉS CANADIENS

Nous lisons dans le *Commercial* de Winnipeg du 14 mai:

"Le marché local a été très excité, particulièrement dans les premiers jours

# Reglisse..



La Réglisse Y & S, 4, 6, 8, 12 ou 16 batons à la livre, empaquetée dans des feuilles de laurier, 25, 50 et 125 lbs par la caisse. Il n'y a rien qui fasse un étalage plus intéressant chez les pharmaciens qu'une caisse de cette marque. Ventes promptes et profits très rémunérateurs. Les préparations à la réglisse de YOUNG & SMYLIE sont très efficaces pour les maladies de la gorge et sont délicieuses comme bonbons. En vente chez tous les pharmaciens et les gros. Catalogues illustrés sur demande.

**Young & Smylie,**  
 ...Brooklyn, N.Y.

Établis en 1845

AVEZ-VOUS EN STOCK

+++ LBS +++

# MARINADES

... DE WILLIAMS BROS.  
 & CHARBONNEAU

DETROIT, MICH.



Il y en a de toutes sortes de légumes. Elles sont empaquetées d'une manière très élégante, et ...elles ne peuvent être surpassées quant à la qualité.

Les Marinades en petits barils de 5 gallons se vendent très bien.

Demandez les prix et les échantillons, et dites que vous avez vu cette annonce dans LE PRIX COURANT.

L. CHAPUT, FILS & CIE. AGENTS, MONTREAL

de la semaine et il s'est fait ici beaucoup de spéculation. On dit que les transactions spéculatives sur le marché local ont porté en un seul jour sur 1,500,000 minots. Avec des centaines d'autres marchés sur ce continent opérant à cette allure sur marge, on peut s'imaginer l'influence qui peut en résulter sur le marché ferme du blé. Lorsque l'on considère que le pays est généralement à la hausse et que l'affluence d'ordres à Chicago et dans les autres centres spéculateurs représenteraient une forte demande d'achat, il n'est pas étonnant que l'on ait atteint des prix extraordinaires. En blé actuel, le montant des transactions a été limité, la raison en est qu'il n'existe pas beaucoup de blé pour spéculer dessus. Quelques lots importants, cependant, ont changé de mains à de gros prix. Lundi le blé s'est vendu ici environ 10c plus cher que samedi, avançant à \$1.40 pour le No 1 dur, à flot Fort William.

"Mardi, on a atteint le maximum alors que des ventes ont été faites à \$1.50 par boisseau, et il est entendu qu'une couple de ventes ont été réalisées à \$1.52 à Fort William. Ce prix a été offert pour un lot assez fort, mais n'a pas été accepté. On rapporte de Montréal que 5,000 minots de blé de Manitoba se sont vendus mardi à la bourse à \$1.56, à flot Fort William. Les prix ont fléchi mercredi à \$1.48 et \$1.50 et jeudi il y a eu une nouvelle baisse de \$1.35 à \$1.36. Vendredi matin \$1.34 a été la première cotation; plus tard, on a coté \$1.33 et en clôture \$1.30.

"Il s'est fait peu d'affaires jeudi et vendredi, à la campagne, les fermiers qui ont fini leurs semailles, ont délivré

une quantité de blé et ont reçu des prix allant de \$1.30 à \$1.40 au maximum; il a été payé jusqu'à \$1.50 dans une certaine région. Les arrivages de blé à Fort William, la semaine dernière, ont été de 251,000 minots; les expéditions de 275,000; en magasin, 879,000."

Les élévateurs continuent à recevoir du blé au Manitoba, c'est la fin de ce que les fermiers avaient conservé. Les hauts prix payés font sortir le grain de ses derniers repaires et d'ici quelques jours les meuniers auront entre les mains tout ce qui reste de la dernière récolte.

La dépêche reçue de Toronto, cote comme suit, les marchés d'Ontario, à la date d'hier :

"Marché tranquille. Farine, prix sans changement; les straight rollers en barils, fret moyen sont cotés de \$5.15 à \$5.25. Blé, l'offre en blé d'Ontario est faible; la demande pour l'exportation est plus active; le No 2 rouge est en hausse de \$1.07 à \$1.08; le blé du printemps est coté de \$1.05 à \$1.10; le blé pour volailles, Midland, à \$1.05; le No 1 Manitoba dur est rare à \$1.38, Fort William. L'orge engrais 41c, nord et ouest et No 3 extra à 45c aux ports des lacs. Avoine blanche, lourde, choix, cotée à 35c, ouest, et 36c, est. Pois, cotés à 67c, au dehors. Le son se vend à \$11, ouest et le gru à \$12.50, fret moyen. Blé-d'inde, canadien, à 36c, ouest et 44c sur rails ici. Seigle, nominal. Le sarrasin, est nominal à 46 et 48c, ouest. Farine d'avoine, lots de char de farine roulée en sacs sur rail Toronto, à \$4.20; en barils, \$4.30."

Le marché de Montréal est moins excité que la semaine dernière. Il s'est fait

quelques ventes de blé pour l'Angleterre. L'avoine est moins ferme et les pois sont moins demandés quoique les prix soient plus aisés.

Les farines de blé sont plus tranquilles, maintenant que les approvisionnements ont été renouvelés à la suite de l'ouverture de la navigation; d'ailleurs, les prix élevés demandés actuellement ne poussent guère les acheteurs à s'approvisionner d'avance.

A l'exportation, il s'est traité quelques milliers de sacs à des prix très rapprochés sinon égaux à ceux payés par le commerce local. Le ton du marché est toujours ferme.

Les farines d'avoine sont sans changement avec affaires tranquilles.

Les issues de blé sont aux anciens prix, les ventes sont modérées.

#### GRAINS

Blé roux d'hiver, Can. No 2.	\$1 25 à 1 30
Blé blanc d'hiver " No 2.	1 40 à 1 42½
Blé du Manitoba No 1 dur...	1 53 à 1 55
" No 2 dur...	0 00 à 0 00
Blé du Nord No 1.....	0 00 à 0 00
Avoine blanche No 2.....	0 39½ à 0 40
Blé d'inde, Américain.....	0 00 à 0 41
Orge.....	0 00 à 0 00
Pois, No 2 par 60 lbs.....	0 69½ à 0 70
Sarrasin, par 48 lbs.....	0 00 à 0 54
Seigle, par 56 lbs.....	0 00 à 0 00

#### FARINES

Patente d'hiver.....	\$6 20 à 6 25
Patente du printemps.....	6 90 à 7 4½
Straight rollers.....	5 80 à 6 00
Fort de boulanger (cité)....	6 50 à 7 00
Fort de Manitoba, secondes	6 25 à 6 50

#### FARINE D'AVOINE

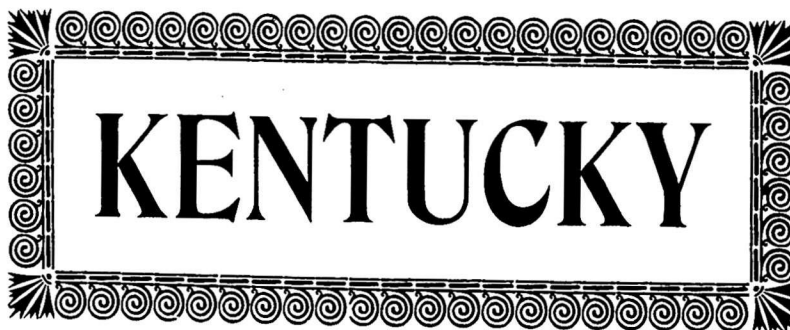
Farine d'avoine standard, en barils.....	\$0 00 à 4 4½
--	---------------

Et

# Le Tabac "HUDSON"

... DU ...

En  
Torquettes  
de  
7ms.



En  
Paquets de  
14ms, 7ms.  
½ lb et 1 lb.

L'offrez-vous à vos clients?

Si vous ne l'avez pas en stock, demandez-nous des échantillons et les prix, en mentionnant LE PRIX COURANT.

**B. HOUDE & Cie, - QUEBEC**



# NOS IMPORTATIONS

Le navire "NETHER HOLME" est à décharger, à Montréal, la cargaison du printemps, de gin

## JOHN de KUYPER & SON

destinée aux importateurs des Provinces de Québec, Ontario et de la ville de Winnipeg.

Ce chargement consiste de :

131 Barriques  
 242 Quarts  
 453 Octaves  
 548 Demi-Octaves  
 14040 Caisses Rouges  
 30313 Caisses Vertes  
 6187 Caisses Violettes

**Total 51914 Paquets**

Notre part de cette importante cargaison est de :

10 Barriques  
 12 Quarts  
 27 Octaves  
 50 Demi-Octaves  
 1550 Caisses Rouges  
 4600 Caisses Vertes  
 1525 Caisses Violettes

**Total 7774 Paquets**

soit 15 POUR CENT, ou plus du SEPTIÈME de tout le chargement.

# Hudon, Hebert & Cie

MONTREAL

L. N. ST-ARNAUD

TELEPHONES: Bell 1461; Des Marchands 902.

N. E. CLEMENT

# ST-ARNAUD & CLEMENT

MARCHANDS EN GROS DE

## Beurre, Fromage et Provisions

Négociants en fournitures de toutes sortes pour fromageries et beurreries. Toujours en stock, BOITES A BEURRE et TINETTES de 1re qualité, de toutes grandeurs. Propriétaires de la presse bien connue "CHAMPION." Nous achetons et vendons à commission tous les produits de la ferme, spécialement le BEURRE, le FROMAGE et les ŒUFS. Sirop et Sucre d'Erables. Nous payons les plus haut prix du marché pour les Œufs par quantité de char ou moins. ....Correspondances sollicitées.

### No 4, RUE FOUNDLING, MONTREAL

Farine d'avoine granulée,  
en barils..... 0 00 à 4 65  
Avoine roulée, en barils..... 4 30 à 4 40

#### FROMAGE

##### MARCHÉ ANGLAIS

MM. Marples, Jones & Co., nous écri-  
vent de Liverpool le 6 mai 1898 :

"La demande a été tranquille par-  
tout cette semaine, les détailliers sem-  
blent être approvisionnés pour le mo-  
ment et le ton de la spéculation a égale-  
ment baissé. Bien que les stocks aient  
heureusement été réduits dans une  
large mesure, la tranquillité du marché  
pendant les derniers jours a rendu plus  
faciles les transactions avec les déten-  
teurs.

"Nous cotons :

Blanc et coloré, très fin, d'août 35 à 37s  
Blanc et coloré, très fin, octo-  
bre..... 38 à 40s.  
Canadien, blanc, choix, sept... 40 à 42s.  
Canadien, coloré, sept., choix.. 42 à 44s.  
E. U., blanc, choix, sept..... 40 à 42s.  
E. U., coloré, sept..... 42 à 44s.  
Importations du Canada et des Etats-  
Unis : 6.106 boîtes.

##### MARCHÉS AMÉRICAINS.

Canton, 14 mai — Il a été offert 400  
boîtes ; 7c offert, aucune vente.

Ogdensburg, 14 mai—Il a été offert 9  
lots formant 220 boîtes ; 7c offert, au-  
cune vente.

Utica, 16 mai — Les ventes suivantes  
ont été faites ; 4 lots de grosses boîtes  
de coloré à 7½c ; un lot de blanc à 7½c ;  
2400 grosses et petites boîtes en consi-  
gnation.

Little Falls, 16 mai—Les ventes ont été

de 320 grosses boîtes à 7½c ; 240 grosses  
boîtes à 7½c ; 29 grosses boîtes de coloré  
à 9c ; 40 petites boîtes à 6½c ; 25 do à 7c ;  
435 do à 7½c ; 1980 do à 7½c.

##### MARCHÉ D'ONTARIO

Listowell, 12 mai—Il a été offert par 5  
fabriques 700 boîtes de fromages ; les  
ventes ont été de 3 lots aux prix de 8 et  
8 1/16c.

Kingston, 12 mai—Les offres ont été  
de 426 boîtes de blanc et 155 de coloré ;  
7½c offert sans résultat, par la suite  
quelques ventes ont été faites à 7½c

Chesterville, 12 mai—Il a été offert 368  
boîtes dont 46 de blanc et le reste de co-  
loré ; 8½c offert pour le coloré et 92 boi-  
tes vendues à ce prix : 8 1/16c offert pour  
le blanc, et 22 boîtes vendues à ce prix.

Iroquois, 13 mai—Il a été offert 375  
boîtes ; 8 1/16c offert ; aucune vente.

Winchester, 13 mai—Il a été offert 77  
boîtes de blanc et 313 de coloré. Les  
ventes ont été de 213 de coloré et 50 de  
blanc à 8½c.

South Finch, 13 mai—Il a été offert 667  
boîtes et 445 boîtes vendues à 8c.

London, 14 mai—Il a été offert par 14  
fabriques 895 boîtes ; seulement 2 lots  
vendus à 8c.

Belleville, 17 mai—Il a été offert 1,135  
boîtes de blanc et 370 de coloré. Les  
ventes ont été de 50 boîtes de coloré à  
7½c.

Ingersoll, 17 mai—Les offres ont été  
de 2,000 boîtes ; 7½c offert, aucune vente.

Campbellford, 17 mai — Il a été offert  
490 boîtes de blanc et 70 de coloré. Les  
ventes ont été de 250 boîtes à 7½c ; 7½c  
offert pour la balance sans résultat.

Madoc, 17 mai—Il a été offert 909 boi-  
tes de fromage. Les ventes ont été de  
585 boîtes à 7½c et 53 boîtes à 7½c.

##### MARCHÉ DE MONTRÉAL

Il n'y a pas de demande à l'exporta-  
tion pour le fromage d'étable ; d'ici  
quelques jours nous aurons du fromage  
provenant du lait de vaches au pâtu-  
rage, sinon de la province de Québec  
du moins d'une partie de celle d'Onta-  
rio. Les exportations prendront alors  
quelque impulsion.

Nous donnons, d'autre part, les ré-  
sultat de l'apport, lundi dernier, au  
quai d'environ 200 boîtes de fromage  
provenant des comtés de Nicolet et de  
Yamaska. Aujourd'hui, nous donnons  
comme cote, mais plutôt nominale, le  
prix de 7½c.

#### BEURRE

##### MARCHÉ ANGLAIS

MM. Marples, Jones & Co., nous écri-  
vent de Liverpool, le 6 mai courant :

"Comme notre dernière lettre le fai-  
sait pressentir, le marché n'a pas la  
même fermeté ; les prix pour les quali-  
tés supérieures sont réduits de 7s à 8s  
par quintal—principalement les beurres  
du Danemark. Les acheteurs recher-  
chent toujours les qualités inférieures.

"Nous cotons :

Ladles des Etats-Unis, rares.... 56 à 60s  
Imitation, crémeries, tin..... 60 à 65s  
Canada, crémeries, choix, en

boîtes..... 86 à 90s  
Irlandais, crémérie, choix ..... 88 à 92s  
Danemark, crémeries, barils

choix ..... 86 à 92s  
Importations du Canada et des Etats-  
Unis 398 paquets.

##### MARCHÉS AMÉRICAINS

Canton, 14 mai.—Il a été vendu 800 ti-

# "SURE CATCH" PAPIER A MOUCHES GLUANT A BORDURE DE GIRE.

#### LISTE DES PRIX POUR 1898.

Une ou plusieurs boîtes..... \$0.40 par boîte  
Demi-caisses (cinq boîtes)..... 1.80 par caisse  
Une à cinq caisses (dix boîtes chaque)..... 3.40 par caisse

#### OFFRE SPECIALE

Dans chaque caisse de "SURE CATCH" papier à mouches glu-  
ant pour empaquements 10 feuillets de papier-poison à mouches "SURE CATCH"  
gratitemen", (une feuille dans chaque carton). Au prix ordinaire  
donne au marchand 66½c. par caisse de plus que le profit ordinaire  
sur papier à mouches gluant.

PAPIER POISON A MOUCHES "SURE CATCH" Fabriqué avec un fort papier de feutre absorbant.  
Empaqueté par 6 sections dans une enveloppe.

LISTE DE PRIX : 1 Boîte, 50 Enveloppes, \$1.25

1 Caisse, 10 Boîtes, 500 Enveloppes, \$10.00.

## J. HUNGERFORD SMITH CO.,

CHIMISTES-MANUFACTURIERS

ROCHESTER, N. Y.

Nous manufacturons également les Sirops pour Fontaines  
"TRUE FRUIT."

TORONTO, Ont.

# J. A. VAILLANCOURT

MARCHAND DE PROVISIONS ET

## Commissionnaire en Beurre et Fromage

Achète aux plus hauts prix du marché, et vend à commission tous les produits de la ferme. Attention spéciale donnée aux consignations de Beurre et Fromage.

Avances libérales sur consignations.

Fournitures générales pour beurreries et fromageries, Tinettes en belle épinette blanche 30, 50, 70 lbs. Spécialité de tinettes pour beurreries. Boîtes carrées paraffinées de 56 lbs. pour l'expédition du beurre. Bois de boîtes à fromage.

Les Meilleurs Sels Higgins, Ashton et Windsor, pour beurreries.

SOLLICITE LA CONSIGNATION DE  
TOUTES SORTES DE PRODUITS AGRICOLES.

333 et 335 rue des Commissaires, Montréal.

nettes et boîtes de beurre au prix de 15½c pour celui en tinettes et 15¼c pour celui en boîtes.

Utica, 16 mai—Les ventes ont été de 16 paquets de crèmerie à 16c.

Little Falls, 16 mai—Les ventes ont été de 38 paquets de laiterie aux prix de 15 à 17c.

### MARCHÉ DE MONTRÉAL.

Les stocks de beurre de crèmeries commencent à s'accumuler et comme l'article de fabrication actuelle n'est pas celui qui convient à l'exportation les prix s'en ressentent et montrent peu de fermeté. Nous cotons de 16½ à 16¾c. la lb.; peut-être obtiendrait-on, mais difficilement 17c. pour un beurre de fan-taise.

Les beurres de ferme en rouleaux valent de 12½ à 13c.

### ŒUFS.

On nous écrit de Liverpool le 6 mai : "Les affaires sont bonnes aux anciens prix. On cote les œufs frais d'Irlande de 5s 2d à 5s 5d; les œufs frais du Continent sont à prix nominal."

A Montréal les œufs sont tenus fermes, on les paie en gros de 10½ à 10¾c suivant quantités et on les détaille à la caisse à 11c.

### FRUITS VERTS

Les bananes valent de 50c à \$1.40. Les oranges de Californie se paient, suivant choix, de \$2.00 à \$3.50.

Les citrons de Naples sont maintenant sur le marché, au prix de \$3.00 la caisse

Les autres fruits à notre liste de prix-courants sont sans changement.

Le casseau de fraises vaut de 10 à 15c.

### LEGUMES

Nous cotons :

Salades de Waterloo 25c la doz; radis du pays 25c la doz; carottes nouvelles 60c le paquet; choux vieux de \$1.25 à \$1.50 le quart et choux nouveaux \$2.00 le crate; patates sucrées \$9.00 le quart; navets de 50 à 70c le sac; betteraves, 25c le panier.

Les haricots triés à la main valent de 95 à \$1.00 par lots de char et de \$1.10 à \$1.20 par minot suivant quantités pour lots de moindre importance.

Les pommes de terre valent de 70 à 75c le sac en lots de char et se détaillent à 1c la livre.

En légumes nouveaux, nous cotons : pommes de terre \$7.00 le quart; cresson, 60c la doz de bottes; tomates, \$3.00 le crate et 50c le panier, concombres 75c la doz.; concombres de la Floride de \$2.75 à \$3.00 la boîte; asperges de \$1.50 à \$2.00 la doz. de bottes; échalottes 25c la doz de paquets.

Les fèves nouvelles valent : les vertes et les jaunes \$3.00 la boîte

On cote les aubergines \$3.00 la doz., les épinards \$3.25 le quart et les pois nouveaux \$1.50 le panier.

Il n'y a plus d'oignons du pays, mais nous avons des oignons d'Egypte qui valent de \$2.25 à \$2.50 les 112 lbs.

### FOIN PRESSÉ ET FOURRAGES

MM. Hosmer Robinson & Co., nous écrivent de Boston à la date du 11 mai :

"Les arrivages pour la semaine dernière ont été de 235 chars de foin et 8 chars de paille pour le marché local et 15 chars pour l'exportation. La semaine correspondante, l'an dernier, 154 chars de foin, 29 chars de paille, et 27 chars pour l'exportation,

Les arrivages de foin sont un peu moins forts cette semaine et il y a amélioration sur le marché pour les bonnes qualités; mais le foin de pauvre qualité se vend à aussi bas prix qu'en aucun temps pendant cette saison.

La paille de seigle n'est pas abondante et les qualités de choix se vendront à une légère prime.

" Nous cotons :

	Grosses balles.	Petites balles.
Foin, choix	\$15.00 à \$16.00	\$14.00 à \$15.00
— No 1	13.50 à 14.00	13.00 à 13.50
— 2	10.00 à .....	10.00 à .....
— 3	6.00 à 9.50	6.00 à 9.50
— mél. de trèfle	8.50 à 9.00	8.50 à 9.00

Paille de seigle, long. 8.50 à 9.00

— de seigle mêlée 8.00 à 8.50 8.00 à 8.50  
— d'avoine 6.50 à 7.00 6.50 à 7.00

Le marché de Montréal est sans changement quant aux prix, avec une amélioration assez sensible dans la demande, amélioration provenant en partie des navires chargés d'animaux.

Nous maintenons nos cotes précédentes.

Foin pressé No 1, la tonne.....	11 50 à 12 00
do do No 2 do .....	8 50 à 9 50
Paille d'avoine do .....	4 50 à 5 00
Moulée extra la tonne.....	18 00 à 20 00
Gru blanc do .....	00 00 à 17 00
do No 2, do .....	00 00 à 16 00
Son (Manitoba) do .....	13 50 à 14 00
do au char (Ontario).....	00 00 à 13 00
Blé-d'inde jaune moulu.....	00 00 à 18 00

Et au char :

Foin pressé No 1.....	10 50 à 11 00
do do No 2.....	8 00 à 9 00
Paille d'avoine.....	0 00 à 4 50



## J. N. DUGUAY & CIE, La Baie, Co. Yamaska, P.Q.

MARCHANDS À COMMISSION  
et AGENTS DE FROMAGERIES

Sollicitent les applications des fromagers qui désirent se faire représenter pour la vente de leurs fromages sur le marché de Montréal.

Les plus hauts prix du marché pourront être obtenus par notre entremise pour la prochaine saison.

En magasin, un assortiment complet de fournitures pour les fabriques de beurre et fromage.

VENTE À COMMISSION DU FROMAGE.

J. N. DUGUAY & CIE.



**PROVINCE DE QUEBEC**

**Cour Supérieure.**

**JUGEMENTS RENDUS**

DEFENDEURS.	DEMANDEURS.	MONTANTS
<b>Avonmore</b>		
McLaughlin John.....	The E. T. Bank	800
<b>Bolton Canton</b>		
Willard F. A. et al.....	The E. T. Bank	284
<b>De Lorimier</b>		
Tessier F. X. et al.....	Dame A. Renaud et vir	200
<b>Malbale</b>		
Guay John.....	Massey-Harris Co	172
<b>Montréal</b>		
Daoust Dame Octavie épouse de Tanc. Benoit..	Dame P. Rasconi et vir	357
Duncan Samuel et Allen G. Crawford.....	G. W. D. Forest et al	459
Deslauriers J. E. et Bernard Kortosk.....	A. Campbell	899
Doualdson Robert sr et al.....	J. W. Pyke	8314
Fraser Dame S. Watkins épouse H. P. Wall..	A. S. Delisle	3165
Glasgow and Montreal Asbestos Co.....	E. Hanson et al	3701
Giroux François.....	M. Guillot	395
Harris Chas A. E.....	F. D. Hennessy	200
Jacks n James.....	H. C. St-Pierre et al	163
Laurier Médéric.....	Cité de Montréal	1409
MacFarlane Allen et Alex T. Patterson....	B. Tooke	2914
Mignault J. O. C.....	G. Deserres	400
Montreal Park & Island Ry Co.....	Dame Sarah McFerran et al	6000
Parker David.....	A. G. Cross et al	112
Shaw Frank R.....	T. G. Mitchell	165
Williams Charlotte épouse de Ant. Rousseau..	P. Vidal et al	389
<b>Pointe Fortune</b>		
Mallette Dame Monique vve Prud Desautels..	C. W. Mayer	1290

<b>Québec</b>		
Price Hon E. G.....	Dame M. A. Roy	1800
<b>St-Henri</b>		
Robert Ludger.....	J. Lambert	150
<b>St-Laurent</b>		
Crevier Israel.....	F. E. Leonard et al	138
<b>St Louis de Bonsecours</b>		
St-Martin Antoine.....	Berniers & Cie	100
<b>St-Louis</b>		
Robert George.....	C. A. Ge vais	123
<b>St-Maurice</b>		
Lacourse Hector.....	G. Belleville	122
<b>St-Marthe</b>		
Chartrand Joseph jr.....	Dame M. H. Lamothe	141
<b>Valleyfield</b>		
Verner Chs T.....	L. de G. Beaubien	150

**Cour de Circuit**

**JUGEMENTS RENDUS**

DEFENDEURS.	DEMANDEURS.	MONTANT
<b>Farnham</b>		
Curtis Chs H.....	J. B. McNulty	72
<b>Ham Nord</b>		
Dubois Edward.....	L. O. Pepin	26
<b>Iberville</b>		
Pelletier J. B.....	H. Archibald et al	86
<b>Les Piles</b>		
Lesieur Hercule.....	N. L. Denoncourt	17
<b>Montréal</b>		
Horn Dame Emélie H. épouse de Geo Carslak..	B. G. Crierie	83
<b>Nicolet</b>		
Désilets Nap.....	E. Lecompte	70
<b>St-Adrien</b>		
Cavignant E.....	L. O. Pepin	13
<b>St-Angèle</b>		
Bourgeois Jos.....	D. O. Bourbeau	40

<b>Ste-Anne du Sault</b>		
Martin Charles.....	L. O. Pepin	11
<b>Ste-Cunégonde</b>		
Pilon Josph.....	J. G. DuBeau	10
<b>St Hyacinthe</b>		
Desgranges Jos.....	F. X. Lebrun	42
Gervais Chs.....	J. B. Blanchet	25
Hélie Gédéon.....	A. Comeau	8
Roy Jos.....	R. Gervais	8
Vaudry J. M.....	Mde V. Charbonneau	37
<b>St-Louis</b>		
Morrier Fred.....	G. Clement et al	44
Picard T.....	W. David	68
<b>St-Louis de Blanford</b>		
Drapeau Honoré.....	G. Belleau & Cie	36
<b>Ste-Sophie de Levrard</b>		
Patry Thomas.....	J. Delisle	15
<b>Tretford</b>		
Coté Sifroid.....	J. Baril	27
Garon Jos C. et Louis.....	Crépeau & Crépeau	47
<b>Trois-Rivières</b>		
Chandonnet Ong.....	G. Masse & Cie	6
Piché Arthur.....	Durand & Précourt	29
Teasdale W.....	H. Lacerte	15
Sébastien Edouard.....	Dame L. Laundry	10

**Ventes de Fonds de Banqueroute par les Curateurs**

Par Alex. Desmarteau, le stock de meuble ainsi que le roulant de J. B. Poirier et Cie de Ste-Scholastique moyennant 31c dans la piastre à Clément Lafleur et les dettes de livre à 15½c à Clément Lafleur.

Par Kent & Turcotte, les billets recevables de Dufresne et Mongenais moyennant 36c à J. R. Savignac.

# C. ROBILLARD & CIE

Manufacturiers de **Boissons Gazeuses** de toutes sortes

GINGER ALE, CIDRE CHAMPAGNE,

CREAM SODA, GINGER BEER, ETC.

**TOUS PRODUITS SUPÉRIEURS**, manufacturés avec l'Eau des Sources Laurentiennes, qui est reconnu comme étant l'eau la plus hygiénique et la plus limpide.

**Seuls Agents pour l'Eau Minérale SAINT-LEON et SYLVA**

N. B.—Tous les produits de la LAURENTIAN AERATED WATER Co., sont maintenant la propriété de MM. C. ROBILLARD & CIE, qui ont seuls le droit de se servir de l'eau des Sources Laurentiennes, pour la fabrication des boissons gazeuses.

**C. ROBILLARD & CIE, - - 209 RUE SAINT-ANDRE**

TELEPHONE BELL 6102.

MONTREAL.

## NOTES SPECIALES

MM. N. Quintal et Fils offrent un assortiment complet de Papiers et Feuilles à mouches de Smith Bros.

La Compagnie de thé "SALADA" annonce que ses ventes pour la semaine finissant le 14 courant dépassent actuellement tous les résultats obtenus jusqu'à présent. Tout le personnel travaille matin et soir pour assurer une prompte expédition. C'est là tout simplement le résultat de l'appréciation par un public exigeant, d'un article supérieur. Il y a grand nombre de marques de thé actuellement dans le commerce qui donne à l'épicier une plus grande marge de profit que "SALADA"; mais il n'y en a pas qui donne au public la même satisfaction favorable, constante; il n'y en a pas qui se vende sur la vogue de son nom un jour dans l'autre comme "SALADA". C'est un article de première valeur, et par conséquent le meilleur stock à détailler.

Cela vous paierait d'en commander un petit lot :

Le dépôt de gros à Montréal se trouve au No. 318 rue St. Paul.

MM. Nazaire Turcotte et Cie annoncent qu'ils possèdent en magasin et sur le quai une cargaison de Mélasse des Petites Antilles, de Barbades, de Porto-Rico et de Fajardo. Avis au commerce.

La North American. Compagnie d'assurance sur la vie a une plus forte proposition d'actif comparé au passif et un surplus net comparé au passif que n'im-

porte quelle autre compagnie canadienne.

Pamphlets expliquant le plan de Placement Composé et d'autres plans en voyés sur demande.

On demande des agents actifs. S'adresser à Ault et McConkey, gérants 180 rue St-Jacques, Montréal. Bureau principal, Toronto: Wm. McCabe, F.I.A., Directeur-gérant.

Tandis que la guerre actuelle entre les Etats-Unis et l'Espagne peut avoir des conséquences pour certains manufacturiers de jus de limon, MM. Rose et Cie de Leith et Londres ne se trouvent pas pris au dépourvu. Leurs immenses plantations se trouvent sur l'île de la Martinique où ils récoltent d'immenses quantités de ce fruit délicieux depuis le jour où ils ont breveté leur célèbre "Lime Juice." La Martinique se trouve en territoire français, en pays neutre, par conséquent, et n'est pas affectée par la guerre.

Le *Rose's Lime Juice*, le favori en Angleterre est offert actuellement au Commerce en pintes et en chopines impériales, les deux grandeurs contenues dans leurs magnifiques bouteilles gravées qui dont pour ainsi dire une marque de commerce pour le *Rose's Lime Juice* et son énorme vente au Canada devrait encore bénéficier de la situation actuelle.

On nous communique une note dont voici la substance :

"C'est bien à tort que l'on a fait courir le bruit que d'après la loi relative à la falsification des substances alimentaires, l'emploi de la *Préservaline* constituerait une contravention. C'est bien

tout le contraire qui a lieu. Dans le monde entier, la *Préservaline* a été reconnue comme un produit absolument inoffensif, et un préservatif nécessaire pour créer et maintenir l'industrie du beurre en Australie, dans la Nouvelle Zélande, au Danemark, aux Etats-Unis et ailleurs.

Ce serait assurément faire le jeu des concurrents des fabricants de beurre canadiens que de les laisser accaparer les marchés étrangers, grâce à l'emploi de la *Préservaline* qui, en fait, n'est pas interdite par la loi en question. Elle ne contient ni borax, ni acide borique.

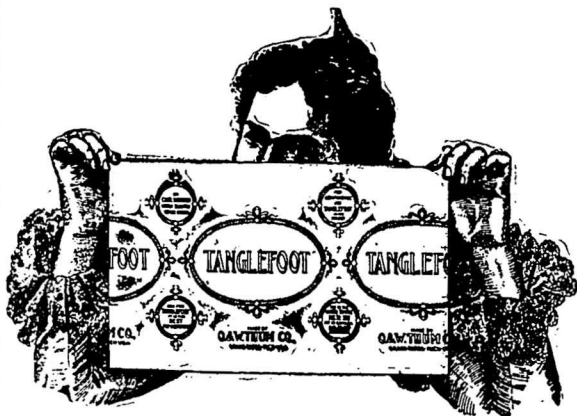
MM. les beurriers de fromagers qui n'ont pas encore essayé les célèbres Extraits de Présure et les couleurs à beurre et à fromage "B d'or" recevront sur demande adressée à M. N. F. Bédard, 30, 32, 34 Foundling St. à Montréal, un catalogue et une liste de prix qui les intéresseront grandement. Rappelons leur, à cette occasion, que M. N. F. Bédard reçoit en consignation le beurre, le fromage et les œufs qu'il vend dans les meilleures conditions du marché au profit de ses clients.

La maison N. Quintal & Fils a actuellement en stock un lot considérable de raisins de Californie, de Valence, et de prunes qu'elle offre au commerce à des prix excessivement bas.

La E. B. Eddy Co. de Hull vient de publier son calendrier pour 1898-1899. Pour arriver tard il n'en est pas moins le bienvenu avec ses nombreuses illustrations, toutes empruntées au Canada, ce qui ajoute encore à son intérêt. Les

# TANGLEFOOT

## Papier-Gluant à Mouches Cacheté



La principale qualité d'un papier gluant à mouches, c'est sa stabilité, pendant que vous l'avez en stock aussi bien qu'après qu'il est ouvert pour être employé.

Le TANGLEFOOT possède la stabilité au plus haut degré; des expériences constantes et bien dirigées ont amené la découverte d'un papier bien près de la perfection, et qu'aucun article similaire n'approche.

Vendez le TANGLEFOOT et vous saurez que vous tenez les dernières nouveautés et les articles améliorés aussitôt qu'ils sont mis en vente.

Voyez à ce qu'il ressemble à celui-ci.

40c. LA BOITE, \$3.40 LA CAISSE.



# LIME JUICE

## ...DE ROSE

### MARQUE ORIGINALE ET AUTHENTIQUE

## Le Produit-Type pour la Pureté et l'Excellence.

C'est le produit du fruit du limonier le plus fin qui soit cultivé dans le monde. C'est le meilleur que l'on puisse se procurer.

Agents Canadiens : **LAW, YOUNG & CIE, Montreal**

vues de Montréal, Ottawa, Québec, Hull, Winnipeg, Vancouver, Hamilton, London, etc., etc. sont encadrées dans de jolis médaillons. Le grand fabricant de papier M. E. B. Eddy et ses collaborateurs, MM. S. S. Cushman, W. H. Rowley, G. H. Millen, J. J. Cormully, J. T. Shirreff ont chacun leur médaillon. Ce calendrier sera envoyé aux personnes qui en feront la demande, jusqu'à épuisement de cette édition.

M. O. Ouimet, plombier et marchand d'appareils d'éclairage, rue St-Denis, faisant lui-même l'importation de son stock vend à beaucoup meilleur marché que les maisons similaires, une visite à son magasin vous en convaincra. Nous référons nos lecteurs à son annonce dans une autre colonne.

MM. Hudon, Hébert et Cie et L. Chapat Fils et Cie nous informent que leurs magasins seront fermés mardi, le 24 mai, à l'occasion de la fête de la Reine.

Nos fameux Cognacs "Paulhiac," "Texier" et "Fabert" sont plus en vogue que jamais nous disent MM. Quintal & Fils; notre importation cette année est double de celle de l'an dernier et des commandes nous arrivent de toutes les parties de la Province.

Nous nous faisons un plaisir d'annoncer aux marchands généraux que la Hugman Window-Shade Co vient d'ouvrir une manufacture de stores à Montréal appelée à leur rendre de grands services, attendu qu'elle leur permettra d'économiser du fret et de l'emballage.

lage. Ecrivez pour prix et échantillons. Boîte de poste 549.

Vu leur stock considérable de saumons marque "Lily" (boîtes hautes) MM. N. Quintal & Fils ont décidé d'en sacrifier quelques cents caisses au commerce au prix ridicule de \$1.00 la doz.

Ne pas oublier que ces saumons sont de la Rivière Fraser et sont garantis très rouges et de qualité supérieure.

### Renseignements Commerciaux

#### PROVINCE DE QUEBEC

##### CESSATIONS DE COMMERCE

*Ste Anne de la Pêrade* — Milot Dr O. E., pharmacien, parti pour Louiseville.

##### CESSIONS

*Montréal*—Langlois & Co, farine, etc. Thouin W. A., épice, offre de 25c dans la piastre.

Bode H. W., restaurant.

Ryan Melle L., modes.

*Québec*—Tozer & Co, bouchers.

*Robinson*—Boydell & Davis, mag gén.

##### CURATEURS

*St-Laurent*—Lamarche & Benoit à A. Léveillé & Cie mag gén; ass 18 mai.

##### DÉCÈS

*St-Henri de Montréal*—Décarie Joseph épice.

##### DISSOLUTIONS DE SOCIÉTÉS

*Grand'Mère*—Turner J. B. & Co, mag. gén.

*Lévis*—Blais & Giguère contracteurs; Dame E. Blais continue sous la même raison sociale.

*Montréal*—Evans Bros, charbon et bois en gros et en détail.

Pinsonneault & Handfield mfrs de portes et châssis:

Tarte L. J. & Frères éditeurs "Le Cultivateur."

Abbott & Co mfrs de ferronnerie.

Houle E. & Cie, négociants.

*Québec*—Campbell & Brodie, chaussures en gros.

*St Henri de Montréal*—Gagnon & Charette, maçons.

*Villeray* — Rrousseau & Filiatrault empaqueteurs de porc etc.

##### EN DIFFICULTÉS

*Maryland*—Smith Stephens, mag. gén.

*Montréal* — Bélanger H., bijoutier, offre 25c dans la piastre.

Dugal A., pharmacien, ass 23 mai.

##### EN LIQUIDATION

*Montréal*—Canadian (The) Subscription and Publishing Co.

##### FONDS A VENDRE

*Isle Verte*—Bertrand Chs & Cie instruments agricoles 3 juin.

*Montréal* — The Pratt Mfg Co, mfrs d'outils et machinerie, 26 mai.

*Louiseville*—Grenier J. A. & Cie nouv 20 mai.

##### FONDS VENDUS

*Cap Chat*—Perrée G. E., mag gén. à 56c dans la piastre.

*Hopetown*—Ross W. C., sr, mag gén. à 39c dans la piastre.

*Iberville*—Boucher Hormisdas, hôtel. Ménard Ernest, boucher.

Mignault Ludger, épice.

*Montréal*—Nadon & Co, chaussures.

*Québec*—Dery J. S. & Co, chaussures, à 65c dans la piastre.



# W. GLARK

MONTREAL, CAN.

EMPAQUETEUR DE

Viandes en Conservees,

**SOUPES**

Et Végétaux Evaporés.

## Gomme du Dr Adam

POUR LE MAL DE DENTS

Bonne un soulagement immédiat, ne coûte que dix centins, est reconnue comme le meilleur spécifique pour le mal de dents. Vendue par tous les pharmaciens. Prix spéciaux aux marchands de campagne.

DEPÔT GÉNÉRAL :

ROD. CARRIERE, Pharmacien  
1406, rue Ste-Catherine, Montréal.



ETABLIS EN 1885

Montres,  
Horloges,  
Bijoux

AGENT POUR LES CELEBRES MONTRES "WALTHAM"

EDMUND EAVES

55, rue St-Jacques, Montréal.

Prochainement arrivé, un lot splendide d'horloges en chêne et en noyer, 8 jours, six jours différents par caisse, sonnent les heures.—\$13.50 la caisse.

Shawville—Smith & McDonald, éditeurs.

INCENDIES

Québec—Laroche E., épice.

NOUVEAUX ÉTABLISSEMENTS

Bryson—Greer W. J., liqueurs.  
Coaticooke — O'Neil J. J. & Son, tailleurs; James J. O'Neil et Jas H. O'Neil.  
Grand'mère—Trudel C. J. & Co, mag. gén.; Joséphine Turcotte, épouse de C. J. Trudel.

Iberville—Bessette Aug., hôtel.  
Messier Oscar, épice.  
Papineau Joseph, boucher.  
Lachine — Silver A. & Co, négociant; Samuel Geffin.

Montréal—Bloom N. & Co chaussures; Tobie Davis vve de Solomon Kert.  
Evans Bros charbon en gros et en détail; W. Herbert Evans.

Hugman (The) Window Shade Co; William Schwartz.  
Kearns Thomas épice; Georgiana O'Neil.

Montgomery Thomas & Sons agents de manufacture et courtiers.  
Paquette Bros nouv; Pierre E Paquette.

Tassé Joseph (The) Cigar Co, mfrs de cigares; Wm J. Tassé et Mde Clovis St-Louis.

Thom W. L. Oil Co, Wm L. Thom.  
Wood A. H. & Co mfrs de cigares; Harriet M. Hurbut épouse de Albert H. Wood.

Abbott & Co mfrs de ferronnerie; Wm Abbott.  
Archambault A. chaussures.

La Banque Jacques-Cartier. Dividende No 65

Avis est par le présent donné qu'un dividende de deux et demi (2½) pour cent pour les six mois courant, égal au taux de cinq pour cent par an, a été déclaré sur le capital payé de cette institution, et sera payable au bureau de la Banque, à Montréal, le et après

Mercredi le 1er Juin prochain.

Les livres de transferts seront fermés du 17 au 31 mai prochain inclusivement.

L'assemblée générale annuelle des actionnaires aura lieu au bureau de la Banque, à Montréal, mercredi, le 15 juin prochain, à midi.

Par ordre du Bureau de Direction,

TANCREDE BIENVENU,  
Gérant-Général.

NOUVELLE LIGNE DE VAPEUR

A BOUCHERVILLE

Le vapeur PAUL SMITH laissera le quai Jacques-Cartier tous les lundis à 3 hrs p.m., et tous les vendredis à 1 heure p.m.

Réduction de 25 p. c. sur le tarif ordinaire

Le vapeur arrêtera aux ports suivants:—St-Sulpice, Lavallrie, Lamoraie, Berthier et Petit Nord.

Passage de 1ère classe - - - 35 cents

" 2ième " - - - - 25 "

Repas servis à la carte.

Le Poli "Royal Black Lead"

**ROYAL**



**BLACKLEAD**

TELLIER, ROTHWELL & CIE,  
Seuls fabricants. MONTREAL

Ne tache pas les mains ni rougit au feu en exhalant des odeurs empoisonnées comme la plupart des poliss en pâte ou liquide.

Il conserve son lustre même sur un poêle chauffé à blanc. C'est le poli le plus économique en usage. Il a subi une épreuve de plus de 30 ans.

## SOLARINE

POUR LE NETTOYAGE DES

Cuivre, Bronze, Nickel, Or, Argent, Etc.  
En Poudre, Pâte ou Liquide.

EN VENTE...

J. B. D. LEGARE,

5 et 7 rue Sault-au-Matelot, Québec.

Washington, D. C., 13 juillet 1897

Wood Mfg Co. Chicago, Ill.

Monsieur,  
J'ai essayé votre Solarine pour nettoyer les métaux et je la trouve supérieure à tout ce qu'il y a dans le marché, elle donne moins de trouble et plus de satisfaction que la Putz Pomade ou n'importe quelle autre. Je travaille à l'introduire dans l'armée et la marine si elle n'y est pas déjà.

GEO. W. SOUSA,  
Quartier de la Marine, Washington, D. C.

## KLONDYKE

Avez-vous besoin de :

Habilllements en BUCKSKIN; Capots de Fourrure; Couvertures en fourrures; Souliers de vrai chevreuil; Raquettes; Mitaines en peau de daim ?

Adressez-vous chez

HIRAM JOHNSON

IMPORTATEUR & EXPORTATEUR

DE FOURRURES

494 Rue St-Paul Montréal.

## MARCOTTE FRERES

ENCANTEURS

ET AGENTS D'IMMEUBLES

Avances faites sur consignations. Emprunts négociés sur hypothèques.

No. 69, Rue St-Jacques

MONTREAL.

Patente à vendre

## FUMIVORE JUBILE

Le seul appareil parfait consommant entièrement toute fumée quelconque.

Le "JUBILÉ" seul peut être très-facilement adapté à toutes chaudières, y comprises celles des locomotives, bateaux à vapeur, etc.

Les brevets canadien, américain et anglais seraient vendus si une offre raisonnable était faite immédiatement.

S'adresser à

A. W. PAGNUELO

AGENT,

58, rue St-Jacques, Montréal.

TELEPHONES: Bureau 2021  
Résidence 6858.

**DUCKETT, HODGE & CIE**

Exportateurs de

**BEURRE ET FROMAGE**

55 RUE WILLIAM, - - MONTREAL

**BALANGES "STANDARD" "FAIRBANKS"**

STANDARD SCALES

Telephone 2107

Petits Camions (Trucks), Presses à Lettres. Tiroirs d'alarme pour l'argent. Machine à calligraphier, Vitrine sd' a age. Registres de caisse, Trucs, Ecuelles, Mesures, Fournitures pour entrepreneurs. Réparations exécutées promptement par des ouvriers habiles.

F. M. SULLIVAN

No 308 rue St-Jacques, MONTREAL.

**J. W. HILL**

**Propriétaire d'Entrepôts**

ENTREPOT, REFRIGERATEUR PUBLIC POUR EFFETS PERISSABLES EN DOUANE OU LIBRES

Entrepot No 73

Magasin :

Bureau :

Coin des rues William et Queen

No 48 rue William MONTREAL

**BANQUE d'EPARGNE**

De la Cité et du District de Montréal.

L'assemblée générale annuelle des actionnaires de cette Banque, aura lieu à ses bureaux, rue St-Jacques, le

**Mardi, 3 Mai prochain, à 1 hr. p. m.** pour la réception du rapport et de l'état des affaires, et pour l'élection des directeurs.

Par ordre du Bureau,

H. V. BARBEAU, Gérant.

Montréal, 1 Avril 1898.

**LA BANQUE VILLE-MARIE**

Avis est par le présent donné qu'un dividende de trois pour cent pour les six mois courant, égal au taux de six par cent par an, a été déclaré sur le capital payé de cette institution, et sera payable au bureau de la Banque, à Montréal, et à ses succursales, le et après

**Mercredi, le 1er Juin prochain.**

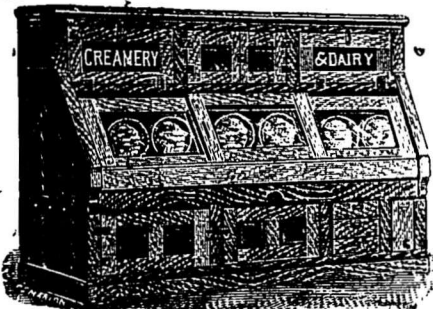
Les livres de transfert seront fermés du 17 au 31 mai prochain inclusivement.

L'assemblée générale annuelle des actionnaires aura lieu au bureau de la Banque, à Montréal, mardi, le 21 juin prochain, à midi.

Par ordre du Bureau de Direction,

W. WEIR, Président.

**GLACIERE BREVETÉE "AUBIN"**



LA GLACIERE FAVORITE DES EPICIERS

Cette célèbre glacière a remporté des prix et des diplômes aux expositions de Montréal et Ottawa en 1897. Ecrivez pour les catalogues et liste de p

**C. P. FABIEN,** 3167-3171 rue Notre-Dame MONTREAL

Blackwood Mde R., confiserie et cigares.

La Cie d'Annonces Ambulantes de la Puissance; Romuald et Edm Amund. Fox S & Co tailleurs etc.; Rebecca Lazarus épouse de Solomon Fox.

Houle E. & Cie épïc; Mathilde Jodoin épouse de Edouard Houle.

Langevin O. & Cie épïc; Ludovic Langevin.

McCool F. & Co, écurie de louage etc; Jane Devine épouse de Francis McCool.

Paquin J. R. & Co, nouv; Hector Pré-vost.

Porcheron Monast & Co, provisions etc; Gustave Monast.

Sunlight [The] Gas Co Ltd, demande incorporation.

Tarte L. J. & Frère éditeurs "Le Cultivateur"; Louis J. Tarte et Eugène Tarte.

Montréal et Québec — G. T. R. (The) Ins and Provident Society; Charles M. Hays, président.

Québec — Brodie Jas & Co, chaussures en gros; James Brodie.

Campbell Amos & Co, mfrs de chaussures; Amos Campbell.

St Louis du Mile End — Queen (The) Jubilee Laundry; Israël Crevier.

Westmount — Hannah & Son, épïc; James W. Hannah.

**PROVINCE D'ONTARIO**

CESSATIONS DE COMMERCE

Alliston — Wilson John F., épïc. Bartonville — Gage John W., mag.gén.; Maitland succède.

Brantford — Wright Frederick, épïc; H. Bellhouse succède.

Bridgeburg — Nourse Elizabeth J., hôtel; A. B. Jones succède.

Churchill — Deacon W. J., hôtel; H. G. Boag succède.

**LA HALLE AUX CUIRS, LE MONITEUR DE LA GORDONNERIE**

---A PARIS---

10, RUE BEAUREPAIRE

SONT les PLUS IMPORTANTS JOURNAUX DE FRANCE POUR LES INDUSTRIES DES CUIRS ET PEAUX.

— 50 ANS D'EXISTENCE —

**NOUS ESTIMONS**

Que toute personne que nous déterminons à faire l'essai de nos thés nous amène, au moins,

5 Nouveaux Clients.

**MONSOON**

**THÉ INDO-CEYLAN**

est garanti donner satisfaction à vos clients, sinon, nous le reprenons.

**THE MONSOON TEA CO.,**

15, Rue DE L'HOPITAL, MONTREAL

**JOS. GONTANT** Pharmacien et Chimiste

GROS ET DETAIL

No 1475 rue Notre-Dame, MONTREAL

COIN DE LA RUE BONSEOURS

Tel. Bell 100



Une Tonne de Coco pour Le Klondike

En dépit de la concurrence de toutes les marques, la

**"WHITE MOSS"**

desséchée a été choisie (à cause de sa qualité) comme pionnière de la Noix de Coco au Yukon. Nous venons de recevoir un ordre pour une tonne de "White Moss" à être mis dans des boîtes spécialement fabriquées pour l'exécution de cet ordre.

Tenez-vous nos marchandises en magasin. Si non, écrivez-nous pour des échantillons.

CANADIAN COCOANUT CO., Montréal.

**Le Repos est Nécessaire**



Fauteuil "Morris"

A dossier ajustable et coussins mobiles.

\$7.50 à \$10.00

VRAIE CHAISE POUR LE BUREAU PRIVÉ. Aussi, assortiment complet de Meubles de Bureaux.

**RENAUD, KING & PATTERSON** No 652, RUE CRAIG

**J. C. HEMOND & Co.**

Fabricants de

CHAUSSURES EN GROS

Spécialité :

Ouvrages en Dongola

Commande sollicitée.

Toujours en mains,

Formes, dies, poulies, courroies, et moulins de seconde main, aussi, un élévateur.

**1483 NOTRE-DAME MONTREAL**

## Habillez-vous bien...

L'habit fait souvent le succès d'un homme dans le monde social ou des affaires.

Nous offrons à tous, l'habit comme il faut—à la mode—style sobre—et petits prix.

Invitation cordiale à tous à notre nouveau magasin.

## J. B. LARUE & FILS

266 RUE ST-LAURENT.

*Guelph*—O'Connell & Hastings, tailleurs; James Hastings, jr succède.

*Little Cunent*—Cleland & Gray, quincaillerie, etc.

*Manitowaning*—Pentland E., hôtel; W. A. McLeod succède.

*Mount Forest*—Kenny D. J., hôtel, parti pour Guelph.

*Muirkirk*—Bury W. L., hôtel; Jacob Beedle succède.

*Nairn*—McNeil Daniel hôtel.

*Niagara Falls South*—Lawson Mary épice.

*Norwood*—Ebbs W., chaussures.

*North Toronto*—Russell Percy, fleuriste.

*Petrolea*—Farr Charles A., sr, hôtel et huile; Ohs A. Farr, jr, succède pour l'hôtel.

*Port Colborne*—Hawkins Wm, tailleur.  
*Port Hope*—Philp N. L., écurie de louage.

Simpson Wm, épice

Wright George, charbon et bois.

*St Catharines*—Abbs John Co pharmaciens; J. A. Stuart succède.

## ALEX. DESMARTEAU

Successor de feu

**CHS. DESMARTEAU**

### Liquidateur de Faillites

Nos. 1598 & 1608 rue Notre-Dame, Montréal.

Représentant Successions: Chs. Desmarteau, Hon. Jas. Ferrier et M. Adolphe Roy.

ARTHUR GAGNON.

Gérant de la Succession  
Hon. Jean L. Beaudry.

L. A. CARON.

Auditeur de la Ville de  
Maisonneuve et de la  
Chambre de Commerce  
du district ne Montréal.

### GAGNON & CARON, EXPERTS- COMPTABLES

CURATEURS

Téléphone Bell 815.

Boite B. P. 911.

BATISSE DES CHARS URBAINS MONTREAL.

## BILODEAU & RENAUD

COMPTABLES, AUDITEURS ET COMMISSAIRES,

No. 15, rue St - Jacques, Montréal

Spécialité:

Règlement des Affaires de Faillites.

Téléphone 2003

## GEO. GONTHIER,

EXPERT, COMPTABLE, AUDITEUR, ETC.

Chambre II, Batisse Succession Wilson, Nos II  
et 17 Cote de la Place d'Armes.

Ouvertures, vérifications, balances et contrôle des livres,  
et situation mensuelle d'après méthodes nouvelles. Régle-  
ments et Redditions de Comptes de Successions, etc.

L. J. LEFAIVRE

THOS. R. ONSLOW

## LEFAIVRE & ONSLOW

Comptables, Liquidateurs de Faillites,

Règlement de Successions, Etc.

1627 RUE NOTRE-DAME

Téléphone Bell 1072.

MONTREAL

## BONIN & MAJOR

AGENTS FINANCIERS.

Achètent les créances sur comptes, billets, arré-  
rages de loyer, etc.

S'occupent de collection pour marchands de la  
campagne dont les débiteurs résident à Montréal.

Bureau: 1608<sup>A</sup> Rue Notre-Dame  
**MONTREAL.**

## ARGENT A PRETER

Sur première hypothèque. S'adresser à

**O. LEGER,**

SUN LIFE ASSURANCE CO.,

1768 Rue Notre-Dame.

## Au Commerce

Nous avons reçu notre stock de

### POISSONS

et nous offrons au commerce, de  
bonnes qualités de Morues et  
Harengs à des prix sans précé-  
dent.

ECRIEZ POUR NOS PRIX

## G. G. GAUCHER

MARCHAND DE PROVISIONS EN GROS

91 et 93, rue des Commissaires,  
et 22, Place Jacques-Cartier, Montréal

## BERARD & MAJOR

Manufacturiers de

### Voitures de toutes sortes

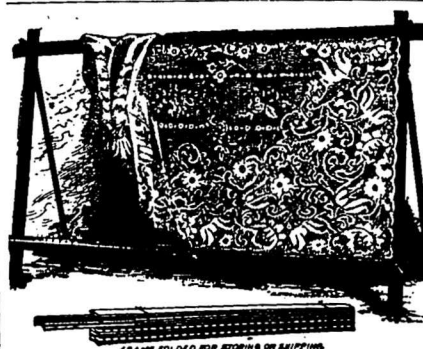
Voitures les plus élégantes, les plus  
solides, styles les plus nouveaux.

Nous avons toujours en magasin

Coupés, Broughams, Rockaways, Victorias,  
Cabriolets, Traps, Buggies, etc.

Venez voir nos voitures avant d'acheter.

No. 1947 Rue Ste-Catherine.



## LES SECHOIRS A RIDEAUX

Patentés de Gilray, SE PLOYANT

Sont les meilleurs, n'en achetez pas d'autres.

Prix \$3.00 et \$3.50.

OUTILS DE JARDINS, ARTICLES DE PECHE,  
COUTELLERIE ET FERRONNERIE  
DE BATISSE.

## L.J.A. SURVEYER

QUINCAILLIER

6, RUE ST-LAURENT



# THE HUGMAN WINDOW SHADE CO. MANUFACTURIERS DE

FOURNISSENT SEULEMENT AU COMMERCE.

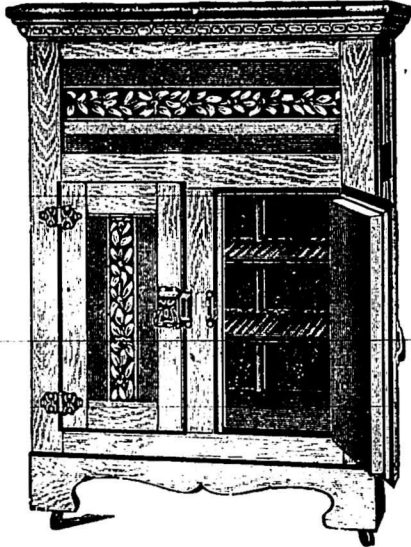
... **TOILE OPAQUES À STORES**

Fabriquée à la main. Stores à fenêtres, unis, à dados, à garniture de dentelle et à franges.

Téléphone 2771.  
Boîte de Poste 549.

120 et 123, rue William, Montréal, P.Q.

## Une Bonne Glacière



est un confort tandis qu'une mauvaise glacière ne vaut pas la place qu'elle occupe dans la maison.

Nous garantissons que les nôtres donnent satisfaction.

Faites de bois dur bien sec, solidement assemblé et bien sculptées. Garnies en zinc avec compartiment de charbon. Serrures et pentures en bronze, solides et d'un dessin spécial. Divisions pour la glace et tablettes pour les provisions, solides et utiles. Toute la glacière facile à nettoyer.

Le système de circulation d'air, de ventilation et d'isolement assure un air pur, sec.

**THE McCLARY MANUFACTURING CO.**

LONDON. TORONTO. MONTREAL. WINNIPEG. VANCOUVER.

Si votre fournisseur ne peut pas vous la procurer, écrivez à notre succursale la plus proche.

## FEU :::: COMPAGNIE D'ASSURANCE MARINE BRITISH AMERICA

Capital en Argent - - \$750,000.00. Actif Total, au-delà de \$1,510,827.88  
Pertes payées depuis sa fondation \$16,920,202.75

Bureau Chef à Toronto, Ont. Geo. A. C. Cox, Président; J. J. Kenny, Vice-Président; P. H. Sims, Sec.

C. R. G. JOHNSON, Agent Résident, Batisse "Canada Life," MONTREAL

## AGENTS ET COLLECTEURS DEMANDÉS ...PAR La Canadienne

S'adresser personnellement  
ou par lettre à

P. GARON, Gérant!

BUREAU PRINCIPAL: 7, PLACE D'ARMES, MONTREAL.

Argent à prêter sur première hypothèque

## National Assurance Co. of Ireland.

...INCORPORÉE PAR UNE CHARTE ROYALE, ET...  
AUTORISÉE PAR ACTE SPÉCIALE DU PARLEMENT.

Bureau Chef au Canada: 1735, RUE NOTRE-DAME

M. C. HINSHAW, Agent Principal, :: MONTREAL

AGENTS SPÉCIAUX,  
DEPARTEMENT FRANCAIS:

DROLET & ALARIE, No 20, rue St-Jacques.

ISIDORE CREPEAU No, 34, côte St Lambert

## Sirup d'Anis Gauvin

Le meilleur spécifique pour le soulagement des enfants, pendant leur dentition et contre l'insomnie

DEPOT GENERAL:

**J. A. E. GAUVIN**

\* PHARMACIEN \*

1286, rue Ste-Catherine, Montreal

## FAUCHER & Fils

Importateurs et Marchands-Ferronniers

## Bois et Garnitures de Voitures

Fournit...es pour Carrossiers et Forgerons, telles que Fer en barres, Acier, Charbon de forge, Peintures, Vernis, etc.

Nos. 796 à 802, Rue Craig,

**MONTREAL.**

Téléphone 576

## A VENDRE

TERMES  
FACILES

La Batisse faisant le coin des rues  
St-Gabriel et Ste-Thérèse,

ET PORTANT LES NUMÉROS CIVIQUES:

25, RUE ST-GABRIEL  
25, RUE STE-THERESE

Revenus: \$1000 par année.

S'adresser à R. LIONNIS,

Chambre 401 Batisse New York Life.

J. G. LAVIOLETTE, G. de G. LANGUEDOC, F. GAUTHIER  
Président. Sec.-Trés. Gérant

Capital Souscrit, \$250,000.00  
Dépôt au Gouvernement, \$25,000.00

## ST. LAWRENCE...

Compagnie d'Assurance contre le FEU

Bureau Principal: 7, Place d'Armes, Montréal

CERTIFICAT DE DEPOT

QUÉBEC, 10 Décembre 1896.

Je certifie, par les présentes, que la Compagnie d'Assurance contre le Feu St. Lawrence, de Montréal, a déposé entre les mains du Gouvernement de la Province de Québec, la somme de VINGT CINQ MILE DOLLARS, tel que requis par l'Ordre en Conseil du 20 Juin 1896.

(Signé) H. T. MACHIN,

Asst.-Trésorier de la Province de Québec

Marcotte & Leclerc, 28, cote de la Montagne,  
Agents Généraux, QUÉBEC.

## Provident Savings Life Ass. Society of New York

La meilleure Compagnie pour  
les assurés et les Agents....

Les agents habiles, et les personnes recherchant une position rémunératrice peuvent s'adresser au bureau principal ou à aucun des agents généraux de la Compagnie.

**R. H. MATSON,**

No 37, rue Yonge, Toronto,

GÉRANT GÉNÉRAL POUR LE CANADA.

**Chronique de Québec**

Mardi, 17 mai 1898.

Les travaux de réparations et d'élargissement des rues sont commencés et se poursuivent avec activité sur divers points de la ville à la fois. Ces améliorations désirables, et depuis longtemps attendues, sont enfin en voie d'exécution, et donneront un aspect moderne à certains quartiers jusqu'à présent négligés. C'est tout bénéfice pour Québec dont la physionomie se transforme ainsi pour le mieux. En même temps cela donne des salaires à bon nombre d'ouvriers qui chômeraient autrement.

La Commission du Hâvre se prépare également à donner des contrats importants pour la construction des Docks aussitôt qu'elle aura reçu du parlement fédéral l'autorisation d'emprunter les \$300,000 dont elle a besoin.

Ces nouvelles constructions sont nécessitées par l'extension du trafic océanique et ont surtout pour objet l'accommodation des steamers de la ligne rapide. Il devient de jour en jour plus évident que notre port présente des avantages exceptionnels pour le service de la grande navigation ; seulement, il faut que le travail de l'homme seconde et perfectionne la nature. C'est ce que comprennent les hommes éminemment pratiques qui sont à la tête des affaires à Québec. Leur initiative est pleinement appréciée et reçoit l'approbation du public.

Sur un autre coin de la ville, se prépare le terrain et s'élèvent les bâtisses de la future exposition. Tout est en mouvement pour en faire le succès de l'année. Il n'est pas encore décidé que le gouvernement de la province subventionne cette entreprise qui est plutôt d'une nature mercantile et privée. Quoiqu'il en soit, pendant qu'il en est temps encore, nous croyons que des démarches sérieuses devraient être faites pour donner à cette exposition un caractère officiel. Il serait regrettable que des préoccupations d'ordre politique fissent échouer une entreprise destinée à promouvoir les intérêts de Québec. D'un autre côté, les directeurs de cette exposition ne peuvent pas ignorer qu'il leur faut le concours et l'appui des autorités municipales et gouvernementales et qu'ils n'ont droit d'y compter qu'à condition de leur donner un certain contrôle administratif. Ce serait une grave imprudence que d'agir autrement.

**EPICERIES**

Dans cette ligne d'affaires, les effets de la guerre paraissent ne s'être pas

encore fait sentir d'une façon alarmante. Les prix ont pris quelque raideur dans le commencement des hostilités entre l'Espagne et nos chers voisins, mais, depuis, les prix sont demeurés stationnaires.

Le détail a été satisfaisant et le gros l'a été encore plus, d'après nos informations. La collection qui laisse encore quelque peu à désirer, est cependant assez satisfaisante pour que la confiance règne chez le marchand de gros.

Voici les cotations :

**Sucres :** Jaunes, 3¼ à 4c ; Extra ground 6¼ à 6½c ; Granulé, 4¼ à 4½c ; Paris lump, 6½ à 6¾c.

**Sirops :** Barbades, tonne, 32 à 36c ; Tierce 32 à 38c ; Composé 22 à 24c.

**Conserves en boîtes :** Saumon, \$1.00 à \$1.30 ; homard, \$2.50 ; tomates \$1.25 à \$1.30 ; blé-d'inde, 9c à \$1.00 ; pois, \$1.00 à \$1.15.

**Beurre :** Frais 15 à 16c ; Marchand 14c ; Beurrieres, 19 à 20c.

**Allumettes :** Dominion, \$2.25 à \$2.50.

**Huile de charbon :** 12¼ à 13c.

**Raisins :** Valence, 6c à 7c ; Californie, 7½c à 8c ; Sultana, 9c à 10c ; C. Cluster, \$2.20 ; Imp. Cabinet, \$2.20.

**Tabac Canadien :** En feuilles, 20 à 22c ; Walker wrappers, 25c ; Kentucky, 25c.

**FARINES, GRAINS ET PROVISIONS**

Une grande activité règne généralement dans cette ligne ; la demande pour la farine se continue bonne et les prix sont fermes. On constate une hausse presque générale sur toutes sortes de provisions. Inutile de s'étendre sur ce qui en peut être la cause, elle est connue de tous.

**Farines (en poches) :** Fine \$2.25 ; Superfine, \$2.40 ; Extra, \$2.60 à \$2.70 ; Patent, \$2.85 à \$3.15 ; S. Roller, \$2.80 à \$2.90 ; Forte à levain, \$3.40 à \$3.60.

**Lard :** Short Cut, \$17.00 ; Clear, \$17.50 à \$18.00.

**Saindoux :** Pur, en seaux, \$1.75 à \$1.90 ; Composé, \$1.20 à \$1.35 ; en chaudière, 7 à 8c.

**Grains :** Les grains ont aussi subi une hausse assez marquée : Avoine (par 34 lbs) Ontario, 45 à 47c ; do Province, 42½c ; Orge, 50c ; Son, 70c ; Gruau, \$2.10 à \$2.20 ; Pois, 90 à 95c ; Fèves, \$1.00 à \$1.10.

**Sel :** En magasin, 40c ; fin, ¼ de sac, 30c ; gros sac, \$1.10.

La question de l'annexion de la paroisse de Limoilou à la cité vient fréquemment sur le tapis ; tout le monde est d'opinion que cette mesure administrative s'imposera nécessairement dans un avenir plus ou moins rapproché. Toutefois, ce qui se passe dans cette localité est de nature à décourager ceux

qui seraient favorables à l'annexion. En effet, il est aujourd'hui connu que, malgré les efforts de ses citoyens, Limoilou ne s'est pas développé en proportion des dépenses publiques considérables qui y ont été faites et des taxes qui pèsent actuellement sur les contribuables. L'une des causes principales de cet état de choses serait dit-on, le taux excessif de la rente foncière exigée des concessionnaires des lots à bâtir par les Dames de l'Hôtel-Dieu, propriétaires du sol.

Il y a là une question publique et économique qui mérite d'attirer l'attention des autorités. Toute cette banlieue de Québec est destinée par la force des choses, à devenir partie intégrante du territoire de la ville ; il n'est que juste de voir un peu ce qui s'y passe, en autant que les intérêts de Québec y sont concernés.

Les touristes commencent à envahir la ville ; les hôtels en comptent déjà un bon nombre, et tout indique que la saison va être particulièrement favorable sous ce rapport. Il est question d'organiser tout un système d'excursions qui amèneraient ici un flot ininterrompu de voyageurs. Les circonstances se prêtent admirablement à ce projet dont la ville bénéficierait à tous les points de vue.

Si les pluies des derniers jours ont un peu nui au commerce local, elles ont fait un bien considérable à la végétation. Les arbres se sont couverts de bourgeons et la verdure s'est répandue partout comme par enchantement. Jamais saison ne s'est montrée plus propice, à la grande joie de tous. Dans la région de Québec, c'est au moins quinze jours de gagnés sur les années ordinaires pour mettre les animaux à l'herbe, ce qui représente une économie considérable de fourrages.

L. D.

**JOS. AMYOT & FRERE**

MARCHANDS DE

**...Modes EN GROS**

Articles de Toilette pour homme, Bijouteries, Etc.

Nous avons en magasin notre stock de modes du printemps, et nous invitons MM. les marchands à venir visiter notre assortiment.

Nous avons une ligne complète de chapeaux à bon marché, pour hommes.

45, RUE DALHOUSIE, QUEBEC.

**PAIN POUR OISEAUX** et le Cottam Seed, fabriqués d'après six brevets. Marchandises de confiance ; rien ne peut les approcher comme valeur et comme popularité. Chez tous les fournisseurs de gros.

**GRAINS DE SEMENCE**

Blé (rouge et blanc) Manitoba et Ontario ; Avoine, Banner Welcome, Merveilleuse, Canadienne, etc. ; Pois. Orge. Sarrasin, etc. Blé d'Inde à silos, Lentilles, Mil canadien, etc. ; Trèfle rouge, blanc, alsike, vermont, mammoth ; Plâtre à terre ; engrais chimiques.

Spécialités de Grains et Graines pour Cercles Agricoles.

B. RENAUD & CIE, 126 A 140, RUE ST-PAUL, QUEBEC.

**MELASSES**

En magasin et sur le quai

DES PETITES ANTILLES, BARBADES, PORTO-RICO, FAJARDO.

MAZAIER TURCOTTE & Cie, Négociants,

54-58, rue Dalhousie, Basse-Ville, QUEBEC.

**LS. DESCHENES**

ENCANTEUR DE COMMERCE

—ET—

Jobber en Chaussures

No 60 RUE ST-JEAN

QUEBEC

N. B.—Messieurs les marchands de la campagne épargneront de l'argent en venant me faire visite avant d'acheter ailleurs. J'ai constamment en mains toutes sortes de Jobs pour leur commerce

**Bureaux à Louer**

25 RUE ST-GABRIEL, Trois chambres 1er étage.

**Bon Marché**

S'adresser **A. LIONAIS,**

Chambre 401, Bâtisse New-York Life

**PATENTES  
OBTENUES PROMPTEMENT**

Avez-vous une idée? Si oui, demandez notre "Guide des Inventeurs," pour savoir comment s'obtiennent les patentes. Informations fournies gratuitement. **MARION & MARION, Experts.**  
Bureaux: { Edifice New York Life, Montréal.  
{ Atlantic Bldg., Washington, D. C.

**CHS. LACAILLE & CIE**

**Epiciers en Gros**

IMPORTATEURS DE

Mélasses, Sirops, Fruits Sees,  
Thés, Vins, Liqueurs, Sucres,  
Etc., Etc.

Spécialité de Vins de Messe de Sicile et Tarragone.

329 rue St-Paul et 14 rue St-Dizier  
**MONTREAL**

**Cacaos, Chocolats  
et Cafés**

**COWAN**

EN VENTE MAINTENANT CHEZ TOUS LES MEILLEURS EPICIERS DE LA PUISSANCE

LS SONT ABSOLUMENTS PURS.....

**The Cowan Co'y, Ltd., Toronto, Ont.**

**NOS PRIX COURANTS**

Nos Prix Courants sont révisés chaque semaine. Ces prix nous sont fournis pour être publiés, par les meilleures maisons dans chaque ligne; ils sont pour les qualités et les quantités qui ont cours ordinaire dans les transactions entre le marchand de gros et le marchand de détail, aux termes et avec l'escompte ordinaire. Lorsqu'il y a un escompte spécial, il en est fait mention. On peut généralement acheter à meilleur marché en prenant de fortes quantités et au comptant. Tous les prix sont ceux du marché, en général, et aucune maison ou manufacture n'a le pouvoir de les changer à son avantage, sauf pour ses propres marchandises qui sont alors cotées sous son propre nom et sa propre responsabilité. La Rédaction se réserve le droit de refuser ce privilège à quiconque en abuserait pour tromper le public.

PRIX COURANTS.—MONTREAL, 18 MAI 1898.

**Allumettes.**

New Dominion..... la caisse.	2 85
Telegraph..... " "	3 20
Telephone..... " "	3 00
Tiger..... " "	2 85
Frêt payé à destination et 20c. en moins par caisse pour 5 caisses et plus assorties ou non.	
Phoenix..... la caisse.	2 85
Eagle Parlor..... " "	1 40
" " par 5 caisses.	1 30

**Articles divers.**

Bleu Parisien..... lb.	0 11	0 13
Bouchons communs..... gr.	0 18	0 30
Bougie Paraffine..... lb.	0 09 1/2	0 10 3/4
" " London Sperm..... " "	0 08 1/2	0 09 1/2
Briques à couteaux..... doz.	0 35	0 37 1/2
Brûleurs pour lampes		
No. 1..... doz.	0 00	1 00
No. 2..... " "	0 00	0 75
No. 3..... " "	0 00	0 70
Cable coton 1/4 pouce..... lb.	0 13 1/2	0 14
" Manilla..... " "	0 12	0 14
" Sisal..... " "	0 09	0 10 1/2
" Jute..... " "	0 08 1/2	0 09
Cartes à jouer..... doz.	0 25	3 50
Chandelles sulf..... lb.	0 00	0 09
" paraffine..... " "	0 08	0 09
Epingles à linge. bte. 5 gr.	0 00	0 60
3 fils. 6 fils.		
Ficelles..... 30 pieds.	0 50	0 80
" " 40 " "	0 00	0 70
" " 48 " "	0 70	1 15
" " 60 " "	0 85	1 35
" " 72 " "	1 00	1 65
" " 100 " "	1 25	2 25
Graine de canari..... lb.	0 03 1/2	0 04
" " pag..... " "	0 06	0 08
" chanvre..... " "	0 03 1/2	0 04
" rapée..... " "	0 06	0 07
Lesais concentré, com..... " "	0 30	0 40
" pur..... " "	0 50	0 70
Mèches à lampes No. 1..... " "	0 16	0 20
" No. 2..... " "	0 13	0 15
" No. 3..... " "	0 12	0 13

**Bass Ale. Bières.**

Read Bros. Dog's Head..... qts dz.	2 55
" " " "..... pts " "	1 57 1/2
Guinness Stout..... qts oz.	2 52 1/2
Read Bros. Dog's Head..... pts.	1 50

**Cafés.**

*Cafés rôtis.*

Arabian Mocha..... la livre.	32
Imperial..... " "	28
Jamaïque..... " "	20
Java Siftings..... " "	28
Maracabo..... " "	23
Old Gov..... " "	31
Old Gov. Java et Mocha..... " "	32
Pure Mocha..... " "	29
Rio..... " "	11 à 15
Standard Java..... " "	32
" " et Mocha..... " "	32

**Chocolats et Cacaos.**  
*(Chocolats Meunier.)*



Lots de 5 caes	10 bts et de 12 lbs	Boites de 12 lbs
Vani le papier jaune lb 0.32	0.34	0.36
Moins d'une caisse		
Pastilles papier jaune 108 cassettes à la caisse	\$20.00	0.20
Croquettes 108 étuis à la caisse	\$20.00	L'étui 0.20

**Chocolats Fry.**

Caracas 1/4 boîte de 6 lb..... la lb.	0 42
Diamond 1/4 et 1/2 boîte de 6 lb..... " "	0 24
Gold Medal (sucré) de 6 lb..... " "	0 29
Monogram 1/2, 6 div..... " "	0 24
Pur non sucré 1/2..... " "	0 42
Vanille 1/4..... " "	0 42

**Chocolats Cowan.**

French Diamond 6 div. 12 lbs..... lb.	0 23
Queen's dessert, 1/4 et 1/2..... " "	0 40
" " 6 div..... " "	0 42
Mexican Vanilla, 1/4 et 1/2..... lb.	0 35
Parisien, marc. à 5c..... " "	0 30
Royal Navy, 1/4 et 1/2..... " "	0 30
Chocolate icing pag. 1 lb..... dz.	2 25
" " 1/2..... " "	1 25
Pearl Pink Icing " 1 "..... " "	1 75
White Icing " 1 "..... " "	1 75

**Chocolat Félix Potin:**

Chocolat, qualité No. 1..... lb.	0 27 1/2
" " No. 3..... " "	0 35

**Cacaos Fry.**

Concentré 1/4, 1/2, 1 lb. boîte de 1 dz.	2 40
Homéopathique 1/4, bte 14 lbs..... lb.	0 33
" " 1/2, bte 12 lbs..... " "	0 33

**Cacaos Cowan.**

Hygénique, en tins de 1/2 lb..... dz.	3 75
" " 1/4 lb..... " "	2 25
" " 5 lbs..... lb.	0 55
Essence cacao, non sucré..... dz.	1 40
" " sucré, tins 1/4 lb..... " "	2 25

**Cacao Félix Potin.**

Cacao, boîte 1/4 lb..... lb.	0 27 1/2
------------------------------	----------

**Coco.**

Canadian Cocoanut Co. la livre	
White Moss 1 lb, 15 ou 30 lbs à la c.,	0 27
" " 1/2..... " "	0 28
" " 1/4..... " "	0 29
" " 1/8..... " "	0 30
" sec. de 10, 15 ou 20 lbs..... " "	0 00

**Feather Strip**

Special Shred..... " "	0 00
Macaroon..... " "	0 00
Crown Desic. de 12, 20 ou 25 lbs..... " "	0 00
Special..... " "	0 00
Au quart, 2c par lb. de moins.	

**Confitures et Gelées.**

Lazenby. Tablettes de Gelées 13 var..... pts.	1 20
---	------

**Conserves alimentaires.**  
*Spécialités de W. Clark.*

Compressed Corned Beef 1s. la dz.	\$1 20
" " 2s..... " "	2 20
Eng. Brawn..... 2s..... " "	2 20
Boneless Pigs Feet..... 2s..... " "	2 20
Sliced Smoked Beef..... 1/2s..... " "	1 40
" " 1s..... " "	2 20
Roast Beef..... 1s..... " "	1 20
" " 2s..... " "	2 20

**Potted Meats. 4 oz. tins.**

Ham..... " "	0 55
Game..... " "	0 55
Hare..... " "	0 55
Chicken..... " "	0 55
Turkey..... " "	0 55
Wild Duck..... " "	0 55
Tongue..... " "	0 55
Beef..... " "	0 55

**Pates.**

Wild Duck..... la dz.	1 10
Partridge..... " "	1 10
Chicken..... " "	1 10
Veal & Ham..... " "	1 10
Ox. Tongue Whole 1 1/2..... " "	5 50
" " 2..... " "	6 75
" " 2 1/2..... " "	8 00
Lunch Tongue. 1s..... " "	2 75
Picnic Beans with Tomato Sauce..... " "	0 60

**Soups.**

Mulligatawny..... " "	
Ox Tail..... " "	
Kidney..... " "	
Tomato..... " "	
Vegetable..... pints..... " "	1 10
Julienne..... quarts..... " "	2 20
Chicken..... " "	
Mock Turtle..... " "	

**Légumes.**

Asperges..... dz.	2 50	4 50
Baked Beans 3 lbs..... " "	1 00	1 10
Blé d'Inde..... 2 lbs..... " "	0 00	0 90
Champignons..... bte.	0 14	0 24
Citrouilles 3 lbs..... dz.	0 85	0 90
Haricots verts..... " "	0 85	0 90
Olives, Pints..... " "	3 75	4 00
" " 1/2 Pints..... " "	2 00	2 50
" en quart, gallon..... " "	0 00	1 60

**CHOCOLAT EN VENTE PARTOUT. CACAO FRY**

AGENTS: **D. MASSON & CIE, MONTREAL.**

**IL NOUS RESTE ENCORE**

Quelques sacs de Noix piquées Molles, que nous vendrons à bon marché. Nous venons de recevoir un bon Thé Vert, Gunpowder, que nous vendrons au Commerce à 14c. Ecrivez pour échantillons; nous sommes certains qu'il vous donnera satisfaction quant à la qualité et au prix. Il nous reste encore quelques quarts de Lard "Family Pork" à \$13.75.

**A. ROBITAILLE & CIE, 354 et 356, RUE ST-PAUL, MONTREAL**



# Quatre Raisons pour lesquelles les Epiciers

devraient vendre une marque de poli à poêle que, pardessus tout, les consommateurs demandent et à laquelle les épiciers ne peuvent pas substituer une autre marque sans dommage à leur commerce.



# Enameline

## The Modern STOVE POLISH.

Premièrement : Il est supérieur à tout autre sous le rapport de la qualité. Secondement : il donne une parfaites satisfactions aux clients. Troisièmement : Il est bien annoncé et se vend de lui-même. Quatrièmement : Il n'existe pas d'autre poli à poêle qui a atteint une aussi grande vente.

PRIX COURANTS.—MONTREAL, 18 MAI 1898.

Petits pois français...bte.	0 11	0 12
"    "    "    "    "    "	0 13 <sup>1</sup> / <sub>2</sub>	0 15
"    "    "    "    "    "	0 16	0 18
"    "    "    "    "    "	0 18	0 20
Pois canadiens 2 lbs...dz.	0 90	1 40
Tomates.....	1 20	1 25
Truffes.....	4 80	5 00
<b>Fruits.</b>		
Ananas 2 et 2 1/2 lbs...dz.	2 10	2 50
"    "    "    "    "    "	0 85	0 90
"    "    "    "    "    "	1 55	1 60
"    "    "    "    "    "	1 60	1 75
"    "    "    "    "    "	1 65	1 75
"    "    "    "    "    "	2 50	2 60
"    "    "    "    "    "	1 65	1 75
"    "    "    "    "    "	2 25	2 50
"    "    "    "    "    "	2 75	3 00
"    "    "    "    "    "	0 00	1 10
"    "    "    "    "    "	1 50	1 65
<b>Poissons.</b>		
Anchois.....dz.	3 25	0 00
Anchois à l'huile.....	3 25	4 50
Clams 1 lb.....	1 50	2 00
Harengs marinés.....	1 50	1 60
Harengs aux Tomates.....	1 35	1 50
Homards, boîte haute.....	0 00	2 75
"    "    "    "    "    "    "	0 00	2 90
"    "    "    "    "    "    "	1 30	1 40
"    "    "    "    "    "    "	2 20	2 40
"    "    "    "    "    "    "	1 30	1 40
Sardines 1/2 françaises.bte.	0 08	0 25
"    "    "    "    "    "	6 18	0 35
Sardines Royan à la		
"    "    "    "    "    "	0 00	0 15
Sardines Royan à la		
"    "    "    "    "    "	0 00	0 15
Bordelaise.....bte.	0 00	0 15
Saumon boîte haute.....dz.	1 10	1 25
"    "    "    "    "    "	1 25	1 45
Smelts (Eperlans).....	0 50	0 00
Thon à la Vatel, jarre.....	0 00	0 27 <sup>1</sup> / <sub>2</sub>
<b>Conserves Amieuz Frères:</b>		
Sardines des Gastronomes, qualité		
extra, bébé Vendée.....	0 11	
do do bébé Bretagne.....	0 11	
do do basse double couvert.....	0 15	
do do double do.....	0 24	
do do haute do.....	0 30	
do do sans arêtes 1/4 b. à bande.....	0 16	
do do do.....	0 25	
do do do.....	0 19	
do au beurre, qualité extra		
do do do.....	0 21	
do do do.....	0 21	
do do do.....	0 11	
do do do.....	0 17	
do do do.....	0 13	
do do do.....	0 19	
Royan à la Brillat-Savarin, aux		
arômes aromatisés 1/4 ovale.....	0 13	

Sardines A. F. Lagrave & Fils, bonne qualité, 1/4 basse.....	0 13
Sardines Carraud-Amieuz, qualité choix, 1/4 format Club.....	0 12
Petits pois fins à l'anglaise, 1/2 bte. do très fins do.....	0 13
"    "    "    "    "    "	0 15
Champignons de Paris, choix courant, 1/2 boîte.....	0 17
Haricots verts moyens, Carraud-Amieuz, 1/2 boîte.....	0 11
Moutarde, façon forme baril, aux fines herbes à l'estragon.....	
Moutarde, façon forme baril, à la ravigote, aux anchois, le gros fl. Moutarde, façon forme baril, à la ravigote, aux anchois, le petit fl. Purée de Fole Gras Truffée des Gastronomes, 1/4 boîte à clef.....	0 18
"    "    "    "    "    "	0 11
"    "    "    "    "    "	0 20
<b>Viandes en conserves.</b>	
Corned Beef, bte 1 lb...dz.	1 60 1 85
"    "    "    "    "    "	2 75 3 30
"    "    "    "    "    "	9 00 10 65
"    "    "    "    "    "	18 25 22 00
Lang. de porc.....dz.	3 50 3 75
"    "    "    "    "    "	0 50 7 40
"    "    "    "    "    "	0 00 9 30
"    "    "    "    "    "	9 25 10 65
"    "    "    "    "    "	0 00 15 10
English Brawn 1 lb.....	1 45 1 50
Bœuf (chipped dried).....	0 03 3 25
Dinde, bte 1 lb.....	0 00 2 40
Pâtés de fole gras.....	5 25 8 00
Pieds de cochon, bte 1 1/2 lb. Poulets,.....	0 00 2 40
"    "    "    "    "    "	0 00 2 40
<b>Spécialité des Lazenby.</b>	
Soupes Real Turtle.....dz.	0 00 9 00
"    "    "    "    "    "	3 00 3 75
"    "    "    "    "    "	0 00 1 65
<b>Cirages.</b>	
Cirages français.....dz.	0 25 0 70
"    "    "    "    "    "	0 20 0 60
Russat Combination Dress.....doz.	1 75
Ox Blood.....	1 75
Brown Chocolate.....	1 75
Green.....	1 75
Universal Shoe Dressing.....	2 00
<b>Mines.</b>	
Mine Royal Dome.....gr.	1 70 0 00
"    "    "    "    "    "	2 40 0 00
"    "    "    "    "    "	0 00 0 70
"    "    "    "    "    "	0 00 0 40
"    "    "    "    "    "	0 00 0 70
"    "    "    "    "    "	0 00 0 35
"    "    "    "    "    "	0 00 0 60
"    "    "    "    "    "	0 00 0 50
"    "    "    "    "    "	0 00 0 35



No 4, 3 doz. à la caisse ..... 4 50  
No 6, 3 doz. à la caisse ..... 7 50

<b>Vernis.</b>	
Vernis à harnais.....gal.	0 00 1 80
"    "    "    "    "    "	1 10 1 20
"    "    "    "    "    "	0 00 0 90
"    "    "    "    "    "	0 70 0 75
"    "    "    "    "    "	0 00 1 25

<b>Drogues et Produits Chimiques.</b>	
Acide carbol.que.....lb.	0 30 0 40
"    "    "    "    "    "	0 50 0 55
"    "    "    "    "    "	0 10 0 12
"    "    "    "    "    "	0 33 0 35
"    "    "    "    "    "	0 14 0 15
"    "    "    "    "    "	0 01 <sup>1</sup> / <sub>2</sub> 0 03
"    "    "    "    "    "	2 45 2 75
"    "    "    "    "    "	0 09 0 10
"    "    "    "    "    "	0 10 0 16
"    "    "    "    "    "	0 05 0 07
"    "    "    "    "    "	0 55 0 60
"    "    "    "    "    "	0 80 0 90
"    "    "    "    "    "	0 85 0 95
"    "    "    "    "    "	0 01 <sup>1</sup> / <sub>2</sub> 0 02
"    "    "    "    "    "	0 23 0 25
"    "    "    "    "    "	0 55 1 00
"    "    "    "    "    "	0 20 0 25
"    "    "    "    "    "	0 10 0 11
"    "    "    "    "    "	0 12 0 14
"    "    "    "    "    "	0 35 0 60
"    "    "    "    "    "	0 16 0 20
"    "    "    "    "    "	0 50 1 25
"    "    "    "    "    "	0 00 0 25
"    "    "    "    "    "	1 50 1 75
"    "    "    "    "    "	0 80 0 80
"    "    "    "    "    "	4 00 4 25
"    "    "    "    "    "	4 50 4 75
"    "    "    "    "    "	0 80 0 75
"    "    "    "    "    "	2 75 5 00
"    "    "    "    "    "	0 05 0 07 <sup>1</sup> / <sub>2</sub>
"    "    "    "    "    "	1 50 3 00

Soda caustique 60° lbs	1 75	2 00
"    "    "    "    "    "	2 00	2 25
"    "    "    "    "    "	0 65	1 00
"    "    "    "    "    "	0 00	2 50
"    "    "    "    "    "	0 32	0 05
"    "    "    "    "    "	0 02	0 05
"    "    "    "    "    "	2 00	3 00
Strychnine.....oz.	0 90	1 00
Sulfate de cuivre.....lb.	0 04 <sup>1</sup> / <sub>2</sub>	0 05 <sup>1</sup> / <sub>2</sub>
"    "    "    "    "    "	1 90	2 00
"    "    "    "    "    "	0 40	0 45
"    "    "    "    "    "	55 00	65 00
"    "    "    "    "    "	0 14	0 17
"    "    "    "    "    "	0 04 <sup>1</sup> / <sub>2</sub>	0 06 <sup>1</sup> / <sub>2</sub>
<b>Eaux Minérales.</b>		
Carabana.....cse.	10 50	
Hunyadi Matyas.....	6 00	
Pougues St-Leger.....	10 50	
St-Galmier qts. (source Badot) cse.	6 00	
"    "    "    "    "    "	7 50	
Vichy Célestins, Grande Grille.....	10 00	
"    "    "    "    "    "	10 00	
"    "    "    "    "    "	00	
<b>Epices pures.</b>		
Allspice, moulu.....lb.	0 15	0 18
Cannelle moulée.....	0 15	0 18
"    "    "    "    "    "	0 13	0 14
Clous de girofle moulu.....	0 17	0 20
"    "    "    "    "    "	0 11	0 15
Gingembre moulu.....	0 20	0 25
"    "    "    "    "    "	0 15	0 28
"    "    "    "    "    "	0 90	1 00
Mixed Spice moulu Tin		
"    "    "    "    "    "	0 00	0 45
"    "    "    "    "    "	0 40	0 55
"    "    "    "    "    "	0 50	0 60
"    "    "    "    "    "	0 14	0 15
"    "    "    "    "    "	0 18	0 20
"    "    "    "    "    "	0 20	0 25
"    "    "    "    "    "	0 12	0 13
"    "    "    "    "    "	0 15	0 20
"    "    "    "    "    "	0 18	0 20
<b>Fruits secs.</b>		
Abricots Calif.....lb.	0 10	0 12
"    "    "    "    "    "	0 09	0 09 <sup>1</sup> / <sub>2</sub>
"    "    "    "    "    "	0 10 <sup>1</sup> / <sub>2</sub>	0 12
"    "    "    "    "    "	0 25	0 27
"    "    "    "    "    "	0 35	0 40
"    "    "    "    "    "	0 00	0 35
"    "    "    "    "    "	0 04 <sup>1</sup> / <sub>2</sub>	0 04 <sup>3</sup> / <sub>4</sub>
"    "    "    "    "    "	0 09	0 10
"    "    "    "    "    "	0 00	0 03 <sup>1</sup> / <sub>2</sub>
"    "    "    "    "    "	0 08	0 09
"    "    "    "    "    "	0 08 <sup>1</sup> / <sub>2</sub>	0 09 <sup>1</sup> / <sub>2</sub>
"    "    "    "    "    "	0 10 <sup>1</sup> / <sub>2</sub>	0 11
"    "    "    "    "    "	0 15	0 12
"    "    "    "    "    "	0 15	0 16
"    "    "    "    "    "	0 12	0 17
"    "    "    "    "    "	0 09	0 10

## N. QUINTAL & FILS, Epiciers en Gros,

270, 274, rue St-Paul, et 113, 115, rue des Commissaires, MONTREAL.

SEULS REPRESENTANTS AU CANADA POUR LES FAMEUX COGNACS SUIVANTS :

Geo. Fabert & Co., qts.....	\$7.50 par cse de 1 doz.	Geo. Fabert & Co., 1/2 bout.....	\$9.50 par cse de 4 doz.
"    "    "    "    "    "    "	8.75 " 2 doz.	"    "    "    "    "    "    "	7.75 " 2 doz.
"    "    "    "    "    "    "	9.50 " 4 doz.	Cognac Denis Textier & Fils, qts.....	7.75 " 1 doz.
		Cognac L. PAULHIAC & CO., (sans rival).....	9.00 " 1 doz.

Une montre horloge valant \$10.00 sera donnée avec chaque commande de 5 caisses  
Un essai suffira pour vous convaincre que ces Cognacs sont les meilleurs du marché.

## CHAUSSURES J. H. BEGIN EN GROS

A l'honneur d'informer ses pratiques et les marchands en général que ses échantillons du printemps et de l'été sont maintenant au complet et sont tout ce qu'il y a de plus Nouveau sous le rapport des Couleurs et des Formes.

Assortiment très varié offrant un choix sans précédent.  
Marchandises expédiées promptement. Commandes par la maille sollicitées.

J. H. BEGIN, 171 Rue St-Joseph, QUEBEC.

# BERNIER & CIE MARCHANDS de GRAINES

GRAINES DE SEMENCES, GRAINE FOURAGERES, ETC.

CORRESPONDANCE  
SOLLICITEE.

Bureau et Entrepot :-

PRES DE LA GARE DU GRAND TRONG, ST - HYACINTHE.

Le plus Pur et  
le Meilleur....

## SEL WINDSOR

N'est surpassé par aucun  
sel manufacturé.  
Essayez-le et vous n'en  
emploierez pas d'autre.

Les personnes qui savent et celles qui distinguent veulent avoir le meilleur, surtout quand le prix n'est pas plus haut que celui de marques inférieures. Ayez-en mains ce qui est reconnu être le meilleur.

The Windsor Salt Co., Windsor, Ont.

PRIX COURANTS.—MONTREAL, 1<sup>er</sup> MAI 1898.

Noix Pecan pelles.....lb.	0 08½	0 11
Peanuts rôtis (arach.)	0 06½	0 08
Pêches Californie.....	0 10	0 11
Poires.....	0 09	0 10
Pommes séchées.....	0 06½	0 07
Pommes évaporées.....	0 00	0 10
Francaux Bordeaux.....	0 04	0 08
" Bosnie.....	0 06½	0 07½
" Californie.....	0 07	0 09½
Raisins Calif. 3 cour.....	0 00	0 07½
" 4.....	0 08	0 09
Corinthé Provinciaux.....	0 00	0 05½
" Filatras.....	0 00	0 06
" Patras.....	0 00	0 06½
" Vostizzas.....	0 07	0 08
Malaga Loose Muscat.....	0 06	0 07
" London Layers bte. 1 35	1 50	2 00
" Black Baskets.....	0 60	2 00
Malaga Connaisseur		
Cluster..... bte. 1 80	2 00	
" Buckingham		
Cluster.....	0 00	3 25
Malaga Russian Cluster bte. 4 00	4 25	
Sultana..... lb. 0 00	0 10	
Valence off Stalk.....	0 00	0 05
" fine off stalk.....	0 05	0 05½
" Selected.....	0 05½	0 06
" 4 cour.....	0 06	0 06½
<b>Fruits verts.</b>		
Ananas..... pièce.	0 05	0 15
Attocas..... baril.	0 00	0 00
Bananes..... régime	0 50	1 40
Pommes..... baril.	2 00	4 00
Raisins Malaga.....	0 00	0 00
Oranges Valence (420).....	0 00	0 00
" (714).....	0 00	0 00
" Navels.....	2 75	3 50
" Seedlings.....	2 00	2 50
".....	0 00	0 00
" Mexique (150).....	0 00	0 00
" Californie.....	2 00	2 25
" Messine, baril.....	2 00	3 50
" Sanguines.....	2 75	3 50
Citrons Messine..... caisse	1 75	2 50
" Naples.....	0 00	3 00
Oignons rouges..... baril.	0 00	0 00
" jaunes.....	0 00	0 00
" d'Egypte, 112 lbs	2 25	2 50
" d'Espagne, boîte.	0 00	0 00
Noix de coco, par 100.....	3 00	3 50
<b>Grains et Farines.</b>		
GRAINS.		
Blé roux d'hiver Can. No 2 1 25	1 30	
Blé blanc d'hiver Can. No 2 1 40	1 42½	
Blé du Manitoba No 1 dur.....	1 53	1 55
" No 2.....	0 00	0 00
Blé du Nord No 1.....	0 00	0 00
Avoine blanche No 2.....	0 30½	0 40
Blé d'inde Américain.....	0 00	0 41
Orge.....	0 00	0 00
Pois No 2 ordinaire, 60 lbs.....	0 69½	0 70

Sarrasin, 48 " ... 0 00	0 54
Seigle, 56 " ... 0 00	0 00
FARINES.	
Patente d'hiver.....	6 20 6 25
Patente du printemps.....	6 30 7 40
Straight roller.....	5 80 6 00
Forté de boulianger, cité.....	6 50 7 00
Forté du Manitoba, secondes 6 25	6 50
FARINES D'AVOINE.	
Farine d'avoine Standard, baril.....	0 00 4 40
" sac.....	0 00 2 15
" granulée baril.....	0 00 4 55
" sac.....	2 25 2 30
Avoine roulée baril.....	4 30 4 40
" sac.....	2 10 2 15
ISSUES DE BLE	
Son d'Ontario, au char, ton 1 30	14 50
" de Manitoba " 14 00	14 50
Gru de Manitoba..... char 16 00	16 50
" d'Ontario.....	16 00 00 00
Moulée.....	16 00 17 00
Farines préparées.	
Farine préparée, Brodie	
XXX, 6 lbs.....	2 80
" " " " " " " " " "	1 45
" " " " " " " " " "	2 60
" " " " " " " " " "	1 35
Orge mondée..... pot 1 80	2 00
" " " " " " " " " "	0 00 1 55
" " " " " " " " " "	0 00 3 20
" " " " " " " " " "	0 00 3 25
Huiles et graisses.	
HUILES.	
Huile de morue, T. N., gal. 0 37½	à 0 42½
" loup-marin raffi.....	0 45 0 50
" paille.....	0 38 0 42
Huile de lard, extra gal. 0 55	0 60
" No 1.....	0 50 0 55
" d'olive p. mach.....	0 30 1 00
" à saladé.....	0 85 0 75
" d'olive à lampion.....	1 20 2 60
" despermacti.....	1 20 1 50
" de marsouin.....	0 50 0 60
" de pétrole, par char.....	0 00 0 12
" " par quart.....	0 00 0 13
" Américaine, par char. 0 15	à 0 18
" " par qrt.....	0 16 0 19
" d'olive Barton et Guestier	
" " " " " " " " " "	caisse qts 8 50
" " " " " " " " " "	pts 9 50
" de fole de m. Nor. gal. 1 20	à 1 50
" " T.N. " 1 00	1 25
" de castor "E. L." lb. 0 09½	0 10
" " franc. qrt. lb. 0 09½	0 10
" " cse " 0 10½	0 11
Spécialités de Lazenby.	
Huile à saladé..... ¼ pt. dz.	1 40
" " " " " " " " " "	2 15
" " " " " " " " " "	3 75
" " " " " " " " " "	6 50

Crème à saladé petits.....	" 2 00
" " grands.....	" 3 75
Liqueurs et spiritueux.	
Brandies. (droits payés.)	
à la caisse.	
Hennessy * pntes.....	13 00
" " chopines.....	14 25
" " pntes.....	14 75
" " * * * pntes.....	16 25
" V. O. pntes.....	17 25
Martel * pntes.....	12 75
" " chopines.....	14 00
" V. O. pntes.....	17 00
" V. S. O. P. pntes.....	18 50
Par lots de 10 caisses assorties ou non,	
25c de moins par caisse.	
F. O. B. Montréal, net 30 jours ou	
1 10 jours.	
Boutelleau & Co., F. P.....	9 00
" " " " " " " " " "	10 00
" O. B.....	12 00
" V. O. B.....	14 00
" X. V. O. B.....	16 00
" " " " " " " " " "	18 24
P. Richard, carte blanche 12 qrts.	8 50
" " " " " " " " " "	24 pts. 9 50
" " " " " " " " " "	48½ pts 10 50
" " " " " " " " " "	12 qrts. 12 00
" " " " " " " " " "	24 pts. 13 00
" " " " " " " " " "	48½ pts 14 00
" " " " " " " " " "	16 Imp. flasks 10 00
Rivière-Gardrat.....	10 00
Optima.....	17 00
Bisquit Dubouché.....	9 25
Renaud & Cie.....	12 25
E. Puet *.....	9 00
" " " " " " " " " "	10 75
" " " " " " " " " "	12 50
" V. O.....	14 50
" V. O. P.....	15 25
" V. S. O. P.....	18 25
" V. V. S. O. P.....	20 25
" 1860.....	24 25
" 1850.....	26 25
" 1840.....	30 25
J. Borianne * * *.....	6 75
à la caisse.	
Hennessy.....	0 00 6 75
Martel.....	0 00 6 75
E. Puet.....	0 00 3 65
J. Borianne depuis.....	0 00 3 75
Rivière-Gardrat.....	0 00 4 15
Bisquit-Dubouché.....	4 30 @ 4 55
Renaud & Cie.....	4 10 @ 4 30
Boutelleau & Cie.....	3 80 @ 6 00
Rhums.	
à la caisse.	
St-Georges, 12 lit.....	12 50
" " " " " " " " " "	24½ pts imp. 14 50

Chauvet cachet or 12 lit.	0 00	14 50
" " rouge 12 lit.	0 00	12 75
St-John.....	0 00	7 75
St-Joseph, Jamaïque.....	0 00	11 50
St-Félix, Martinique.....	0 00	10 50
St-Marc.....	0 00	9 25
au gallon.		
Jamaïque.....	4 25	6 15
Whiskey Ecossais.		
Dewar's Special Liqueur.....	12 25	12 50
Dewar Extra Special.....	9 25	9 50
H. Fairman & Co.....	7 50	8 50
Royal Eagle.....	9 25	9 50
Sheriff's.....	10 00	18 00
Mackie's R. O. spec.....	0 00	10 25
" " Islay.....	8 25	8 50
Glenfalloch.....	8 75	8 80
Glenlivet *.....	9 00	9 25
" " " " " " " " " "	10 00	10 25
Cabinet 1 crown.....	0 00	8 75
" " 2 ".....	0 00	9 50
" " 3 ".....	0 00	10 75
Harvey's R. O. S. spec. liq. 0 00	12 50	
Alex. McAlpine old scotch. 0 00	9 75	
Watson old scotch, qrts. 0 00	8 75	
" " " " " " " " " "	0 00 9 75	
Thom & Cameron.....	0 00 6 75	
Bernard's Encors.....	0 00 7 75	
Bulloch, Lade & Co.		
Special blend.....	9 25	9 50
" " extra special.....	10 75	11 00
" " L. Katrine.....	0 00 7 50	
Usher's O. V. G.....	0 00 8 75	
" " special reserve.....	0 00 9 75	
" " G. O. H.....	0 00 12 00	
Gaelic Old Smuggler.....	0 00 9 50	
Greer's O. V. H.....	0 00 9 50	
Stewart's Royal.....	0 00 10 00	
au gallon.		
Banagher Irish.....	4 05	4 30
H. Fairman & Co.....	4 05	4 15
Sheriff's.....	4 65	4 85
Glenfalloch.....	3 70	3 85
Glenlivet (old).....	4 30	6 30
Whiskey Irlandais.		
à la caisse.		
Henry Thomson.....	0 00	8 50
St-Kevin.....	0 00	7 50
J. Jameson & Son *.....	0 00	9 75
" " " " " " " " " "	0 00	11 50
Geo. Roe & Co *.....	0 00	9 50
" " " " " " " " " "	9 75	10 50
Barnagher.....	9 75	10 25
Thom & Cameron.....	0 00	8 00
Burke's * * * qrts.....	0 00	11 75
" " " " " " " " " "	0 00	8 25
flasks.....	0 00	9 75
Dunville.....	0 00	9 75
Bushmills.....	0 00	9 75

POUDRE A PATE

### COOK'S FRIEND

Le Neg Plus Ultra de la Qualité

Amène la clientèle...  
...et la maintient.



TOUS LES EPICIERIS DE GROS

Vendent de la **COOK'S FRIEND**

La Seule Veritable...

FABRIQUEE PA W. D. McLAREN, MONTREAL

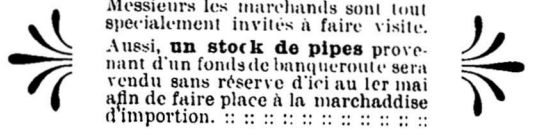
## 1721 BOITES DE CIGARES à une Réduction sans précédent.

(ASSORTIS)

### CHEZ JOSEPH COTÉ

Marchand et Importateur de Tabac,  
Aussi, Fabricant du Tabac CASINO.

179, RUE ST-JOSEPH, EN FACE DE L'EGLISE ST-ROO **QUEBEC**



Messieurs les marchands sont tout spécialement invités à faire visite. Aussi, un stock de pipes provenant d'un fonds de banqueroute sera vendu sans réserve d'ici au 1er mai afin de faire place à la marchandise d'importation.

PRIX COURANTS.—MONTREAL, 18 MAI 1898.

Table listing various types of wine and their prices, including 'Gins', 'De Kuyper', and 'Key Brand'.

Table listing 'Gins en fut' (wine in bottles) with prices for different brands like 'De Kuyper' and 'Wynand Fockink'.

Table listing 'Whisky Canadien au gallon' with prices for various brands such as 'Gooderham & Worts'.

Table listing 'Rye Canadien a la caisse' (Canadian Rye Whisky in cases) with prices.

Table listing 'Liquors' and 'Apertifs' with prices for items like 'Angostura' and 'Benedictine'.

Table listing 'Benedictine' and various 'Liquors' with prices.

Table listing 'Crème de Musigny', 'Apéritif Mugnier', and 'Absinthe Ed. Fernod'.

Table listing 'Stewers' (Lime Juice Cordial, Double Refl. Lime Juice, Lime syrup).

Table listing 'Mélasses' (Barbades tonne, Porto Rico, etc.) with prices.

Table listing 'Montardes' (Coleman ou Keen) with prices for different quantities.

Table listing 'Pâtes et denrées alimentaires' (Macaroni, Vermicelle, Lait concentré, Pois fendus).

Table listing 'Poissons' (Harengs Shore, Labradore, Cap Breton, Morue sèche).

Table listing 'Poisson du lac Sup.', 'Saumon C. A.', 'Saumon Labrador', and 'Anguille'.

Table listing 'Poudre à Pâtes' (Cook's Friend) with prices for different sizes.

Table listing 'Produits de la ferme' (Butter, Townships, En rouleaux, Crémiers sept, do Oct, do nouveau).

Table listing 'Fromage' (De l'ouest, De Québec) and 'Œufs'.

Table listing 'Sirop et sucre d'érable' (Sirop d'érable, Sucre d'érable, vieux).

Table listing 'Miel et cire' (Miel rouge, blanc, rose, Cire vierge).

Table listing 'Produits Pharmaceutiques' (Sirop d'Anis, Graine de lin).

Table listing 'Specialité de Picault & Contant' (Elixir Pulmon, Biscuit Purgat, Poudre de condition, Huille foie de morue, Emulsion foie de morue, Huille vétérinaire, Essence d'épinette).

Table listing 'Spécialité de Rod. Carrière' (Gomme Mal de dents).

Table listing 'Régilisse' (Young & Smylie).

Table listing 'Riz' (B. 1 @ 4 sacs, 5 @ 9, 10 et plus) and 'Salaisons, Saindoux, etc.' (Lard Can., Jambons, Lard fumé).

Table listing 'Saindoux' (Pur de panne, Canistres, Composé, Canistres de 5 lbs., Fairbanks, Cottolene) and 'Sapolio'.

Table listing 'Sauces et Marinades' (Marinades Morton, Suffolk, Essence d'anchois, Sauce Worcester, Catsup, Sauce aux anchois, Sauce Chill).

Table listing 'Sel' (Sel fin, 5, 7, 1 sac 56, sac 2 cwt, gros sac livré en ville).

Table listing 'Sirops' (Matchless, Amber, Diamond, Perfection, Sirop Redpath, Honey).

Table listing 'Sucre' (Jaunes bruts, Jaunes raffinés, Extra ground, Cut loaf, Powdered).

Table listing 'Extra granulé' and 'Sucre granulé'.

Table listing 'Tabacs Canadiens'.

Table listing 'Specialités de Joseph Côté, Québec' (Tabac en feuilles).

Table listing 'Tabacs coupés' ('St-Louis', Casino, Théo, Pett Havane, Quessel, Vendome, Brazillan).

Table listing 'Cigares' (St-Louis, Our Leaders, Docteur Faust, Golden Flowers, Twin Sister, Beauties, My Best, Doctor, Golden Flower).

Table listing 'Tabacs' (American Tobacco Co. of Canada) including 'Old Chum', 'Sea of N. Carol.', 'Old Gold', 'Old Virginia', 'Puritan Cut Plug', 'Miranda', 'Rit. Smoking Mix', 'Rit. Navy Cut', 'Unique', 'O. K.', 'Hd. cut Virginia', 'Lord Stanley', 'Perique Mix', 'Athlete Sm Mix', 'Pure Perique', 'St-Leger', 'P. XXX', 'Old Fashioned', 'Rex Perique Mix', 'Handy Cut Plug', 'Beau Ideal', 'Athlete Cigarette', 'Sweet Caporal', 'Southern Cigar', 'Old Judge', 'Puritan', 'Fine Cut Chewing', 'Derby Plug', 'Old Virginia', 'Old Chum Chewing'.

Table listing 'Thés' (Noirs, Gros, Detail) and 'De l'Inde' (Darjeeling, Assam Pekoe, Pekoe Souchong).

Table listing 'Verts de Chine' (Gunpowder, Young Hyson, Powdered).





**La Construction**

**Contrats donnés**

Chez Jos. Sawyer, architecte, rue St-Antoine, No 607. 3 bâtisses Ave. Victoria, Westmount, à 3 étages, formant 9 logements.

Couverture, Bernier Frères.

Plombage, N. Bélanger.

Chauffage, do

Brique, E. Paquet.

Enduits, à donner.

Peinture et vitrerie, à donner.

Propriétaire, L. Hamelin & D. Gagné.

Une bâtisse, rue St-Antoine, Westmount, à 4 étages, formant 2 logements.

Maçonnerie, Devot & McLead.

Charpente et menuiserie, L. Hamelin.

Couverture, J. S. Bourbonnais.

Plombage, J. Thibault.

Chauffage, do

Brique, E. Lapointe.

Enduits, à donner.

Peinture et vitrerie, Navert & Lalan-

cette.

Propriétaire, J. D. Sawyer.

Chez Hutchison & Wood, architectes, rue St Jacques, No 181. Une bâtisse Côte St Antoine, Westmount, formant une église.

Maçonnerie, W. Oman.

Charpente et menuiserie, R. Sharp.

Couverture, F. F. Powell.

Plombage, J. W. Hughes.

Brique, Wm Lavers.

Enduits, John Morrison & Son.

Peinture et vitrerie, J. Blackwell.

Ouvrage en fer, Dominion Bridge Co.

Appareils électriques, H. & P. Bulmer.

Propriétaires, Les Syndics.

**NOTES**

M. Jos Sawyer, architecte, prépare les plans et devis pour quatre maisons formant 12 logements qui seront érigées sur l'avenue Somerville à Westmount, M. A. Fauteux en sera le propriétaire.

M. G.A. Monette, architecte, a préparé les plans et devis pour addition et changements à une maison rue St-Hubert dont M. N. Théoret est propriétaire : l'ouvrage sera fait à la journée.

M. L. R. Montbriand, architecte, demande des soumissions pour les boutiques du département de santé qui seront érigées sur la ferme Amos.

M. L. R. Montbriand, architecte, prépare les plans et devis pour trois cottages que l'échevin Léandre Ouimet fera ériger sur la rue Esplanade.

M. L. R. Montbriand, architecte, prépare les plans et devis pour deux magasins que M. A. R. Archambault fera ériger rue St Denis.

**PERMIS DE CONSTRUIRE A MONTRÉAL**

Rue Ste Catherine, une bâtisse formant un bureau de banque 34.3 x 62, à 3 étages, en pierre, couverture en feutre et gravois; coût probable \$10,000. Propriétaire, F. X. St Charles; architecte,

A. Raza; maçon, Louis David; charpente, L. Lamontagne.

Coin des rues Dorchester et St Mathieu, une bâtisse formant un hospice, 68 de front, 57 en arrière x 173, à 5 étages en pierre, couverture en ardoise et métal; coût probable, \$57,000. Propriétaires, Les Révérendes Sœurs Grises de l'Hôpital Général; architecte, Joseph Venne; maçons, Prénoveau et Martineau; charpente, U. Pauzé et Fils.

Rue St-Denis, No 142, réparations et modifications à une maison, y ajouter une couverture avec mansarde; coût probable \$600. Propriétaire, Arthur Delisle.

Rue Cherrier, 4 maisons formant 12 logements 23 4 x 80 à 3 étages, en pierre, couverture en gravois; coût probable \$6,000 chacune. Propriétaire, Moïse Rochon.

**VENTES PAR LE SHÉRIF.**

Du 24 au 31 mai 1898.

**DISTRICT DE MONTRÉAL**

Dame Jos Brosseau vs J. F. Campbell.

Montréal—10 Les lots 934 et 935 du quartier Ste Anne situés rue Centre avec bâtisses.

20 Les lots 3035 et 3036 du quartier St Gabriel situés rue Centre avec bâtisses.

Vente le 26 mai, à 2 h. p. m., au bureau du shérif.

Aimé Blais vs Ludger Pilon et Jos Allard.

St Anne de Bellevue—Les lots 95-22 et 23 avec bâtisses.

Vente le 26 mai, à 11 h. a. m., au bureau du shérif à Montréal.

J. P. Marion vs Noël Demers

Montréal—Un quart indivis du lot 501 du quartier St Antoine situé rue Versailles, avec bâtisses.

Vente le 26 mai à 10 h. a. m. au bureau du shérif.

J. Alphonse Chevrier vs Dame Bridget Dunnigan.

Rigaud—Les lots 127 et 128 contenant 120 arpents, avec bâtisses.

Vente le 26 mai à 11 h. a. m. à la porte de l'église Ste Madelaine de Rigaud.

R. S. C. Bagg vs A. E. Lewis.

Mile End—Quarante-quatre lots de la

**PEINTRES**

**PEINTURE et DECORATION**

**A BON MARCHÉ**

**L. Z. MATHIEU....**

245 Rue RICHELIEU.

**THEO. DAVID**

**PEINTRE-DECORATEUR** :::: DE MAISONS ET D'ENSEIGNES

Enseignes sur bois, toile, coton, broche, cartes d'annonces, etc. .... Spécialité: Décorations d'églises, édifices publics, résidences privées.

69, RUE ST-LAURENT, MONTRÉAL

Entre les rues Vitry et Lagauchetière.

subdivision du lot officiel 11, situé rues St Louis et St Laurent.

Vente le 27 mai, à 10 h. a. m., au bureau du shérif à Montréal.

Dame Vve Esdras Bissonnette vs Avila Roy

St Olet et St Lazare—Les lots 211, 207 et 147 de St Olet avec bâtisses.

20 Le lot 511 contenant 20 arpents, situé à St Lazare.

Vente le 26 mai à 10 h. a. m., à la porte de l'église St Olet pour les lots de cette paroisse et le même jour à 2 h. p. m à la porte de l'église St-Lazare pour le lot de cette paroisse.

**DISTRICT D'ARTHABASKA**

Adéline Bousquet vs Alfred St Onge

St Jean de Wickham—Les lots 343 et 443, avec bâtisses.

Vente le 25 mai à 10 h. a. m. à la porte de l'église paroissiale.

**DISTRICT DE BEAUHARNOIS**

Dame vve Jos Allard vs François

Desloges

Ste Clothilde—La jouissance d'une terre désignée sous le No 4 avec bâtisses et sujette à charge.

Vente le 25 mai, à 1 h. p. m., à la porte de l'église paroissiale.

**DISTRICT DE BEAUCE**

Pierre Fecteau vs George Veilleux.

St Ephrem de Tring—Le lot 89 contenant 33 acres de terre—circonstances et dépendances.

Vente le 25 mai, à 10 h. a. m., à la porte de l'église paroissiale.

**DISTRICT DE CHICOUTIMI**

Elzéar Boivin vs Johnny Boivin

Notre Dame de Laterrière—Les lots 10a, 10b, 11a, et 12a contenant ensemble 215 arpents, le lot 12b contenant 33 acres et le lot 10 et les parties des lots 11 et 13 avec moulin à scie et autres bâtisses.

Vente le 25 mai, à 10 h. a. m., à la porte de l'église de Notre-Dame de Laterrière pour les 5 premiers lots et 26 mai à 10 h. a. m. au bureau du shérif à Chicoutimi pour les autres lots.

**DISTRICT D'IBERVILLE**

Solyne Bessette vs Horm. Viau.

St Grégoire le Grand—Une terre désignée sous le No 389, contenant 77 arpents et 17 perches, avec bâtisses.

Vente le 25 mai à 11 h. a. m. à la porte de l'église paroissiale.

**DISTRICT DE KAMOURASKA**

Joseph Bouchard vs Syfroi Beaulieu.

St Alexandre—Les lots 62, 67, 69, 248, 249, avec bâtisses, sujets à charges.

Vente le 25 mai, à 10 h. a. m., à la porte de l'église paroissiale.

H. J. Sirois vs Aimé Caron.

St George de Cacouna—Le lot 27 et la partie du lot 25, avec bâtisses.

Vente le 26 mai, à 10 h. a. m., à la porte de l'église paroissiale.

**DISTRICT D'OTTAWA**

Dame vve R. Wright vs John Mutchmore.

Hull—Le lot 246 avec bâtisses.

Vente le 26 mai, à 10 h. a. m., au bureau du shérif.

**SABLE DE CHATEAUGUAY**

Montreal Sand & Gravel Co., 270 rue Ottawa, Montréal.

La Compagnie la plus forte et la mieux outillée du Dominion; a toujours en mains un fort assortiment de Sables et Gravois; La Compagnie garantit la qualité et la quantité livrée. .... On sollicite des commandes.

Téléphone Bell 8586.

A. M. Lapierre vs David Nailon.

Buckingham—Le lot 16c du 10e rang avec bâtisses.

Vente le 25 mai, à 10 h. a. m., à la porte de l'église paroissiale.

DISTRICT DE QUÉBEC

Dame Vve Peter Houley vs Dame John Houley

St Sylvestre — Les lots 292 et 508 avec bâtisses.

Vente le 27 mai, à 10 h. a. m., à la porte de l'église paroissiale.

La Corporation de Lévis vs J. B. Caron.

Lévis — Partie des lots 421, 422 du quartier Lauzon avec bâtisses.

Vente le 27 mai à 10 h. a. m., à la porte de l'église Notre Dame-de la Victoire de Lévis.

La Corporation de Lévis vs Dame vve Ohs Thompson

Lévis—Les lots 529 et 530 situés rue Côte du Passage avec bâtisses.

Vente le 27 mai à 10 h. a. m., à la porte de l'église N.-D. de la Victoire de Lévis.

DISTRICT DE RICHELIEU

L. Chevreuil dit Bélisle vs Hilaire Gauthier

St Thomas de Pierreville — Les lots 508, 195, 477, 180, 181, 187, 188, 190 et partie des lots 191, 192, avec bâtisses.

Vente le 27 mai, à 11 h. a. m., à la porte de l'église paroissiale.

L. L. Rivard vs David Therien.

La Baie — Le lot 830 contenant 132 arpents, circonstances et dépendances,

Vente le 25 mai, à 11 h. a. m. à la porte de l'église paroissiale.

Eusèbe Mondou vs Alexandre Laperrière

St Thomas de Pierreville—Le lot 910 formant un emplacement, avec bâtisses.

Vente le 27 mai, à 10 h. a. m., à la porte de l'église paroissiale.

L. L. Rivard vs Alfred Thérien.

La Baie—Le lot 1094 contenant 32 arpents avec une grange.

Vente le 25 mai, à 10 h. a. m., à la porte de l'église paroissiale.

DISTRICT DE ST. FRANÇOIS

Dame Vve F. X. Darche vs Alfred Stacey et uxore

Sherbrooke et St Philémon — La partie du lot 28 contenant 13½ acres situé à Sherbrooke avec bâtisses.

20 Partie des lots 28 et 27 du 5e rang contenant ensemble 88 acres avec bâtisses situés à St Philémon

Vente le 25 mai à 10 h. a. m. à la porte de l'église St Jean Baptiste de Sherbrooke pour le lot de cette ville et le 26 mai à 10 h. a. m à la porte de l'église de St Philémon de Stoke pour les lots de cette paroisse.

DISTRICT DE ST-HYACINTHE

Marie Anne Théberge vs Louis Bessette.

Notre-Dame de Bonsecours — Une terre désignée sous le No 413 avec bâtisses.

Vente le 26 mai, à 1 h. p. m., à la porte de l'église paroissiale.

DISTRICT DES TROIS-RIVIÈRES

C. J. Marchildon vs Gédéon Vézina.

St Pierre les Becquets — La partie du lot 5, contenant 21 arpents, avec bâtisses.

Vente le 26 mai, à 10 h. a. m., à la porte de l'église paroissiale.

### ARCHITECTES ETC.

V. LACOMBE, 897, Ste-Catherine

GAMELIN & HUOT, 58 St-Jacques

### L. Z. GAUTHIER

Ci-devant de la société Roy & Gauthier

Tel. Bell 2287 ... Architecte et Evaluateur  
180, St-Jacques. Bâtisse Banque d'Épargne,  
Élèveur, 3me étage. Chambre 7

Albt Mesnard. TEL. BELL 2452. Théo. Daoust.

### Mesnard & Daoust

ARCHITECTES MEMBRES A.A.P.Q.

103, RUE ST FRANÇOIS XAVIER, MONTREAL  
Bâtisse du Séminaire

### L. R. MONTBRIAND

ARCHITECTE et MESUREUR

280 — RUE ST. ANDRÉ — 280  
MONTREAL

### J. B. RESTHER & FILS

ARCHITECTES,

Chambre 13 | Bâtisse "Impérial"  
107 rue ST-JACQUES, - Montréal  
Téléphone 1800.

### J. EMILE VANIER,

Ingénieur Civil et Architecte

(ANCIEN ELÈVE DE L'ÉCOLE POLYTECHNIQUE)

107, RUE ST-JACQUES, MONTREAL  
Construction Civiles et Religieuses, Aqueducs, Egouts,  
pavages, etc. .... 20 ANNEES DE PRATIQUE.

SABLE ET BRIQUES.

### CAPITAINE TELLIER & CIE

— MARCHANDS DE —

SABLE DE CHATEAUGUAY  
Et SABLE DE RIVIERE  
BASSIN No. 1 au CANAL  
RÉSIDENCE: - 81 RUE McCORD

PLÂTRE ET MARBRE

### VICTOR BOHEMIER

TEL. MARCH.  
568

Manufacturier d'Ornements en Plâtre  
No 188, RUE STE-ELISABETH

Propriétaire de Carrères de Granit Rouge, Rose et Gris.  
Bureau et Atelier: - - - COTE-DES-NEIGES, MONTREAL

### J. BRUNET

Manufacturier et Importateur de MONUMENTS EN MARBRE  
ET GRANIT OUVRAGES DE BATISSSES en gros et en détail.  
Estimations données sur application. Téléphone Bell 4666.  
connection gratuite pour Montréal.

— COTE-DES-NEIGES MONTREAL

MARBRERIE CANADIENNE

### T. ROCHON & FILS

(Successors de A. R. Cintral)

Carrelage en Marbre et Mosaïque, Manteaux de Cheminées, Monuments, Tables pour Plombiers et Meubliers.  
Réparations de tous genres.  
36 RUE WINDSOR. Tel. Bell 2973. March. 755.

HORMISDAS CONTANT  
CONTRACTEUR PLÂTRIER  
290 RUE BEAUDRY

TEL. BELL 7177. DES MARCHANDS 0.

### E. R. GAREAU

Agent d'Immeubles

PRETS ET ADMINISTRATION  
DE SUCCESSION

1511, rue Notre-Dame, Montréal

PRES DE LA RUE GOSFORD.

TELEPHONE BELL 2154.

## Ventes enregistrées à Montréal.

Pendant la semaine terminée le 14 mai 1898

MONTREAL EST

QUARTIER EST

Rue Notre-Dame, Nos 1560 à 1564.  
Droits dans les lots 85 et 1 ind 84 avec  
maison en pierre, terrain 34 x irr. supr  
2341. Gerald Ephraïm Hart à Hiram  
Hart épouse de Alfred Belasco; \$3770  
[46132].

QUARTIER ST-JACQUES.

Ave Ernest, Nos 13 à 17. Lot 1200-35a  
avec maison en pierre et brique, ter-  
rain 24 x 71.4 d'un côté et 71.6 de l'autre  
supr 1714 Anastasie Poissant épouse de  
Adolphe Duperrault à Joseph Marcelin  
Wilson; \$7,500 [46082].

Rue Cherrier. Lots 1 N. E. 1203-71.  
pt S. O. 1203-70, terrain 23 x 120 supr  
2760 vacant, Joseph Lespérance à Moïse  
Rochon; \$2800 [46091].

Rue Mentana, Nos 201 à 205. Lot 1211-  
74, avec maison en pierre et brique,  
terrain 25 x 106. Joseph Arthur Allard  
à Emma Sancer, épouse de Ed St Denis;  
\$4500 [46102].

Rue St Denis, No 483. Lot 1200-13, avec  
maison en pierre, terrain 25 x 109. Vic-  
toria Martin, épouse de Napoléon Deslauriers  
à Azarie Brodeur; \$12,912.50 [46105].

Rue Notre-Dame, Nos 1385 à 1389. Lot  
137, avec maison en pierre et brique,  
terrain 29.4 x irr. supr 2002. Jean Jac-  
ques H. Dubord à Hormisdas Laporte;  
\$8446.30 [46108].

Rue St André, No 465. Lot 871-3 avec  
maison en pierre et brique, terrain 19.9  
x 154.5 d'un côté et 154.7 de l'autre, supr  
3051. Le Shérif de Montréal à Amiot,  
Lecours & Larivière; \$3833 [46115].

Rue Amherst, No 738. Lot 1211-43 avec  
maison en pierre et brique, terrain 26 x  
110, supr 2860. George Meunier à Louis  
Henry Sénécal; \$6900 [46121].

Rue Wolfe, Nos 397 à 401. Lots 974-  
151, 152 avec maison en brique, terrain  
44 x 72. François-Xavier Chevalier à  
Alexandre St Jean; \$2800 [46122].

QUARTIER ST-LAURENT

Rue Sherbrooke. Lot pt S. O., 44-103,  
44-104 et pt N. E. 44-105, terrain 91 x  
167.9 d'un côté et irr. de l'autre, supr  
12252 vacant. Azarie Brodeur à Victoria  
Martin épouse de Napoléon Deslauriers;  
\$14,393.75 [46104].

QUARTIER ST-LOUIS

Rue St Dominique, Nos 151 à 155. Lot  
293 avec maison en bois et brique, ter-  
rain 41 x 98. Toussaint Alfred Gauthier  
à François Martineau; \$7600 [46081].

Ave Laval, No 256. Lot 904-10 avec  
maison en pierre et brique, terrain 21 x  
65. Hypolite Gouée à Wm Andrew Mc-  
Intosh; \$3,800 [46085].

Rue Cadieux, No 272. Lot 512, avec  
maison en brique, terrain 19.5 d'un côté  
22 de l'autre x 77.6, supr 1605. Elizabeth  
Ann Dickinson, épouse de H. R. Richards  
et al à Edgar Salot; \$1500 [46090].

Rue St Laurent, Nos 579 et 581. Lot  
998, avec maison en brique, terrain 31.9  
x 73, supr 2318. Angèle Boucher, veuve  
de Michel Verdon et al à Isaac Giroux;  
\$2800 [46097].

Rues DeMontigny, Nos 1274 et 1276 et  
Ste Elizabeth, No 168. Lot pt N.-E. 493,  
avec maison en brique, terrain 40 x 70.  
Basile Joseph Fauteux à Pierre Milot;  
\$3500 [46109].



Rue St-Laurent, No 691. Lot 1043, terrain 21.6 x 73 supr 1570, Léocadie Brisson vve de Olivier Courteau à Herman Bald; \$1950 [46135].

Rue St-Denis, Nos 536 à 542. Lot 902-119 et 113, avec maison en pierre, terrain 52 x 100. Rose Delima Roy et succ Olivier Robert à George Normandin; \$10,000 [46137].

QUARTIER STE-MARIE

Rue Lafontaine, No 199. Lot 1461-16 avec maison en brique, terrain 22 6 x 75. Stanislas D. Vallières à Joseph Linner; \$18'0 [46088].

Rue Gain. Lot 630, terrain 37 x 80, supr 2960. La succession Alfred Roy fils à Henri Coutu; \$800 [46111].

Rue Parthenais. Lot pt 1495-59 une lièze de terrain. George B. Burland à Charles Gratton; \$40 [46118].

Rue Ste-Catherine, No 798. Lot pt 1571, avec maison en brique, terrain 32 x 75. Rachel Daveluy épouse de J. Olivier Gadoury à Pierre Roux; \$6575 [46128].

MONTREAL OUEST

QUARTIER-OUEST

Rue St-Jacques. Lot pt S. O. 152, terrain 40 x 80 43/100 d'un côté et 80 56/100 de l'autre supr 3219 8/10. Thomas Philippe Barron à The London & Lancashire Life Assurance Co; \$77,275.20 [131027].

QUARTIER STE-ANNE

Rues Wellington, Nos 229 à 233, Colborne, No 36 Lot 1470, pt 1471, pt N. O. 1471 avec maison en brique, terrains 96 x 159 d'un côté et 192 de l'autre pour le 1er; 30.8 x 107.9 d'un côté 107.8 de l'autre pour le 2ème; 30.8 x 94.10 pour le 3ème. J. B. Renaud & Cie à The Union Cold Storage Co; \$280'0 [131036].

QUARTIER ST ANTOINE

Rue Lagauchetière, No 810. Lot pt 1103 avec maison en pierre et brique, terrain 22 x 86. Horatio Nelson Tabb et al à The Montreal Loan & Mortgage Co; \$3000 [131024].

Rue Latour, No 45 Lot 1088 avec maison en bois, terrain 21.3 x 100. La Succession Dame Aglae Elizabeth Wilson à The Dominion Express Co; \$2315 [131031].

Rue Latour, No 43. Lot 1087 avec maison en bois, terrain 20 x 100. Patrick F. Cusack & Thomas Cusacs à The Dominion Express Co; \$2010 [131032].

Rue Latour, No 41 et arrière No 39. Lot 1086, avec maison bois et brique, terrain 20 de front 18 en arrière x 95 6 d'un côté et 95 de l'autre. David McLean à The Dominion Express Co; \$2650 [131033].

HOCHELAGA ET JACQUES-CARTIER

QUARTIER HOCHELAGA

Rue DeMontigny, Nos 152 à 158. Lots 166-624 et 625 et autres, avec maison en brique, terrain 22 6 x 80 chacun. David Tardif à Charles Eid; \$4200 [73006].

Rue Logan. Lots 166-108, 109, 594, 595 et 596, 2 terrains 21 x 80, supr 1680; 3 do 22 6 x 80, supr 1800 chacun, vacants. Louis Henry Sénécal à George Meunier; \$3150 [33010].

Rue Frontenac, No 208. Lot 166 516 avec maison en brique, terrain 22 x 80. Les enfants mineurs de Edouard Lefebvre et al à Olivier Proulx; \$2700 [73057].

QUARTIER ST DENIS

Rue St Denis. Lots 209-21, 196-118 et 119, terrain 50 x 127, supr 6350 vacant. Joseph Marcellin Wilson à Anastasie

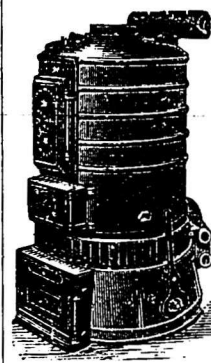
PLOMBIERS ETC.  
E. DOUVILLE, 137B rue St-Urbain

A. BLAIS, Plombier Sanitaire et Couvreur  
Poseur d'Appareils à Chauffage  
Fabricant de Corniches en tôle galvanisée.  
STE-ANNE DE BELLEVUE, Q.

L. GIRARD & CIE., Plombiers Couvresseurs  
Ferblantiers  
Spécialité; Corniche en tôle galvanisée  
TÉL. BELL 6775, des MAR. 116 850, St-Laurent.

THE JAMES ROBERTSON CO., L<sup>IM</sup>  
MARCHANDS DE METAUX,  
FABRICANTS DE TUYAUX EN PLOMB,  
Coudes en plomb comprimé, Plomb à chasse, Mastic, Blanc de plomb. Spécialité de l'enveloppe des Fils Electriques avec du plomb; aussi Scies rondes, Scies à moulins, Godendards et autres scies.  
Bureaux: 144 rue William,  
Usines: coin rues William et Dalhousie. MONTREAL

TELEPHONE BELL 7012  
A. DEMERS & CIE  
CI DEVANT  
DRAPEAU, SAVIGNAC & CIE



PLOMBIERS  
Couvresseurs,  
Poseurs d'Appareils  
à Gaz et à Vapeur,  
Electriciens, Etc.  
Spécialité pour la pose des  
Appareils de Chauffage  
de toutes sortes.  
Votre patronage est respectueusement sollicité, et nos  
prix sont modérés  
No 386, rue St-Laurent  
MONTREAL

BOIS

T. PREFONTAINE H. BOURGUIN

T. PREFONTAINE & CIE  
Bois de Sciage et de Charpente

GROS ET DETAIL  
Bureau: coin des rues NAPOLEON ET TRACY  
STE-CUNEGONDE

Clos à bois, le long du Canal Lachine, des deux côtés. Téléphone Bell 8141, Montréal.  
Spécialité: Bois préparés de toutes façons, assortis par longueurs et largeurs en grande quantité.

MENUISERIE

I. CHARBONNEAU & CIE MANUFACTURIERS  
Spécialités, Balcon, Galerie en tournage, Lucarne et menuiserie de fantaisie de tout genre.  
Nos 1890 à 1896, rue St-Laurent, Mile-End.

EUG. PAQUIN, ENTREPRENEUR  
CHARPENTIER - MENUISIER,  
Réparage de toute sorte à des prix défiant toute compétition  
No. 1 Rue Calumet, Ste-Cunégonde.

J.-BTE VIEN, PROP. TEL. 6526  
FYFE & CIE  
CONTRACTEURS - MENUISIERS  
ET MANUFACTURIERS DE  
Fournitures de Bureaux et Magasins:  
Comptoirs et Tablettes.  
Nos 60 et 62, rue Cadieux, Montréal

JOS. BINETTE  
Constructeur-General  
398 RUE ST-JACQUES.

Poissant épouse de Adolphe Duperrault; \$3492.50 [72993].

Rues St Hubert, Labelle, etc., 1612 lots étant les subdivisions des lots 8 et 7 du quartier St Denis et du lot 489 du Sault aux Récollets, terrains vacants. Hon. George A. Drummond et al à The St Denis Land Co; \$1.00 et autres bonnes et valables considérations [73065].

Rue St Hubert. Lots 7-394 et 395, terrains 25 x 77, supr 2175 chacun, vacants. H. V. Meredith à Napoléon Fortin; \$326.26 [73080].

Rue Cowan. Lot 8-201, terrain 42 x 110 supr 4620 vacant. H. V. Meredith à Louis Filion; \$323 40 [73081].

Rue St Hubert, No 1551. Lot 7-139 avec maison en bois terrain 25 x 87 supr 2175. Pierre Milot à Joseph A. Renaud; \$500 [73091].

QUARTIER ST GABRIEL

Rue Liverpool. Lot 3239-25, terrain 22 6 x 8), supr 1800 vacant. Joseph Daniel à Arthur James Martin; \$700 [72998].

Rue Liverpool. Lot 3239-26, terrain 22.6 x 80, supr 1800 vacant. Joseph Daniel à George Daniel; \$700 [72999].

QUARTIER ST JEAN-BAPTISTE

Rue Chambord, Nos 13 à 19. Lots 6-36 et 37 avec maison en pierre et brique, terrain 48 x 70. Emma Babeu épouse de Maxime Deslauriers à Alphonse David; \$6000 [72994].

Rue Chambord, Nos 7 à 11. Lot 6-35, avec maison en pierre, terrain 24 x 70. François Martineau à Fortunat Lavictoire, épouse de Joseph Laurin; \$2500 [73008].

Rue St André. Lots 11-41 et 42, terrains 22 x 94, supr 2068 chacun, vacants. Damase Masson à Urgèle Paupé et Frs. U Paupé, \$1000 [73012].

Rue St André. Lot 11-36, terrain 23 x 94, supr 2162, vacant. Damase Masson à Grégoire Léveillé; \$500 [73013].

Rue Lasalle. Lot 6-12, terrain 24 x 69 supr 1656. Geoffroy Lefebvre à Gédéon Limoges & Honoré Guilbault; \$500 [73034].

Rue St André, Nos 950 et 952. Lot 10-134 avec maison en bois, terrain 24 x 94, supr 2256. Emma Sancer épouse de Ed. St Denis à Joseph Arthur Allard; \$1500 [73054].

Rue St Hubert Lot 12-97, terrain 25 x 109 9 supr 2744 vacant. La succession J. Chs Hubert Lacroix à Louis Guérin; \$1000 [73069].

Rue St Hubert. Lot pt N. O. 12-124, pt 12 123, terrain 25 x 109 9, supr 2744. La succession Jos Chs Hubert Lacroix à Téléphore Julien; \$1000 [73070].

Rue Amherst, No 1034. Lot 8-109 avec maison en brique, terrain 26 x 100. Arthur Corbeil à Edouard Roy; \$1200 [73071].

Rue Rivard, Nos 466 et 468. Lots pt N.-O. 15-329, pt S.-E. 15-328 avec maison en brique, terrain 20 x 70. J. B. Coderre à William H. Rose; \$2600 [73089].

Rue St Hubert. Lots 12-125, pt 12-124, terrain 27 x 109 9, supr 2963 3 vacant. La succession Jos Charles Hubert Lacroix à Alexandre Hogue; \$1080 [73093].

MONTREAL ANNEXE

Rue Clarke. Lot 3 S.-E. 11-420, avec maison en brique, terrain 37.6 x 88. Louis St Amour à Héloïse Villeneuve, épouse de Oliviers Lecours; \$4000 [73009].

Rue Mance. Lot 12 10-19 et 20, pt N. O. 12-10-18, pt S. E. 12-13-1 avec 4 maisons en construction, terrain 105 x 105. Benjamin Bean à Sophie Noel vve de Alexandre Bourgeois; \$8000 [73088].

Ave Atlentic. Lot 12-25-176 et St-Lau-

rent 641-2-5, terrain 25 x 80 vacant. The Montreal Investment & Freehold Co à Joseph Lamoureux ; \$120 [73107].

STE-CUNEGONDE.

Rue Souvenir. Lot 1/2 indivise 386-212, terrain 22 x 110 vacants. Alfred Leduc à Edouard Leduc ; \$664 [78005].

WESTMOUNT

Rue Selby et avenue Brooke. Lots 383-80, 93 et 94, 1 terrain 3266, 2 do 2327 vacants. Francis Wolferston Thomas à Stanislas Delphis Vallières ; \$2400 [73014].  
Rue Columbia. Lot 941-313, pt S. E. 941-312, pt N. O. 941-314, terrain 40 x 92. C. T. S. A. Peverley à Anne Buchanan Campbell épouse de Thomas Gilday ; \$1840 [73015].  
Rue Columbia. Lot 941-315, pt S. E. 941-314, terrain 40 x 92 vacant. O. T. S. A. Peverly à Gardiner Gilday ; \$1840 [73035].  
Ave Argyle. Lot 282-15b avec maison en pierre et brique, terrain supr 3163 Jane Kenney épouse de Wm Mann à Elizabeth Agnes Worden épouse de Geo Brooks ; \$6750 [73041] (Promesse de vente).

Ave Elgin. Lot pt N. O. 251 avec maison en brique, terrain 127 de front, 125.9 en arrière x 112.4. James Elliot à Veronica May Ritchie épouse de John Baxter Wood ; \$8000 [73066].  
Ave Clarke. Lots 301-10 à 14. 302-1 et 2, terrain supr 20348 vacant. The Eliock School of Montreal au Rév. John Williamson ; \$10420 84 [73075].  
Ave Western. Lot pt S.-O. 220-44, terrain supr 2135 vacant. Elizabeth Maria Kittson, épouse de George Robert Wm Kittson à William S. Reddy ; moyennant bonnes et valables considérations [73086].

ST-HENRI.

Rue St Albert. Lot 941-120, terrain supr 2000 vacant. La succession veuve Wm Brown et al à Magloire Charbonneau ; \$500 [73030].  
Rue St Ambroise. Lots 1913-78, 79, 80 et 1/2 S.-O. 1913-81, terrain 80 x 98 vacant. Godfroy Gamelin Gaucher à Louis Lachaine, fils ; \$1500 [73078].

MAISONNEUVE

Ave Lasalle, Lot 8-263, terrain 25 x 100 vacant. François-Xavier Laplante à Napoléon Massey ; \$350 [73002].  
Ave Letourneux, Nos 50 et 52. Lot 1/2 ind 8-79, 80 et 81 avec maison en bois et brique, terrains 25 x 100 chacun. Joseph Riendeau père à Joseph Riendeau fils moyennant bonnes et valables considérations [73003].

VERDUN

Lot 1/2 N. E. 3282, terrain vacant. Joseph D. Allan à Joseph Allen ; \$825 [73029].  
Ave Church. Lots 3405-145 et 146, terrains 25 x 117, supr 2925 chacun vacants. La Succession Daniel Hadley à Ovila Aubertin ; \$490 [73105].

SAULT AUX RECOLLETS

Rue Fabre. Lots 323-80, 81, 94, 95 avec une maison etc. Le Shérif de Montréal à The Washington Building Trust Co en liquidation ; \$1500 [73033].  
Rue Dufferin, Lots 488-805 et 806, terrains, supr 2323 pour l'un et 2321 pour l'autre. La Cie des Terres du Parc Amherst à Pierre Labelle ; \$352.60 [73046].

ST LAURENT

Lots 453-57a et 57b, terrains vacants. Les mineurs de feu Flavien Fijiatraunt et al à Théophile Migneron ; \$300 [73021]

LACHINE

Lot pt 327 et 328, terrain vacant. Azilda Pigeon, épouse de Patrick Wall à The Montreal Park & Island Ry Co ; \$848 05 [73027].  
Lot 237-11 Adélarde Allard à The Montreal Park & Island Ry Co ; \$1800 [73068].

STE ANNE DE BELLEVUE

Lot pt 170b. Joseph Lumina Daoust à Joseph Girard ; \$301 et une rente annuelle de \$9.00 [73055].

STE GENEVIÈVE

Lot 122 et 122 avec maison etc, terrain supr 82914 (mesure française). J. B. Méloche à François Brunet ; \$3400 [73072].  
Lot 122 et 123 avec maison etc, terrain supr 82914 [mesure française] François Brunet à J Urgel Brunet ; \$3,400 [73073].

Ventes d'immeubles par quartiers

Voici les totaux de ventes par quartiers :

Est.....	\$3,700 00
St Jacques.....	49,691 80
St Laurent.....	14,393 75
St Louis.....	31,150 00
Ste Marie.....	9,215 00
Ouest.....	77,275 20
St Anne.....	28,000 00
St Antoine.....	9,975 00
Hochelaga.....	10,050 00
St-Denis.....	4,642 16
St Gabriel.....	1,400 00
St Jean-Baptiste.....	18 880 00
Montreal Annexe.....	12,120 00
Ste Cunégonde.....	664 00
Westmount.....	31 250 84
Maisonneuve.....	350 00
Verdun.....	1,315 00

\$304,072 75

Les lots à bâtir ont rapporté les prix suivants :

Rue Cherrier, quartier St Jacques, \$1.01 1/2 le pied.
Rue Sherbrooke, quartier St Laurent, \$1.17 1/2 le pied.
Rue St Laurent, quartier St Louis, \$1.24 le pied.
Rue Gain, quartier Ste Marie, 27c l. p.
Rue St Jacques, quartier Ouest, \$24 le pied.
Rue Logan, quartier Hochelaga, 40 1/2 le pied.
Rue St Denis, quartier St Denis, 55c le pied.
Rue St Hubert, do 15c le pied.
Rue Cowan, do 7c
Rue Liverpool, quartier St Gabriel, 38 1/2 c le pied.
Rue St André, quartier St Jean-Bte, 24c le pied.
Rue Lasalle, do 30c le pied.
Rue St Hubert, do 32 1/2 c le pied.
Avenue Atlantic, Montréal Annexe, 6c le pied.
Rue Selby, Westmount 30 1/2 c le pied.
Avenue Brooke, Westmount, 30 1/2 c le pied.
Rue Columbia, Westmount, 50c le pd.
Ave Clark, Westmount, 51c le pied.
Rue St Albert, St Henri, 25c le pied.
Rue St Ambroise, St Henri, 19c le pd.
Avenue Lasalle, maisonneuve 14c le pied.

PRÊTS ET OBLIGATIONS HYPOTHECAIRES

Pendant la semaine terminée le 14 mai 1898, le montant total des prêts et obligations hypothécaires : été de \$154,455 divisés comme suit, suivant catégories de prêteurs :

Particuliers.....	\$93,005
Successions.....	18,300
Cies de prêts.....	17,300
Assurances.....	15,850
Autres corporations...	10,000
	—————\$154,455

Les prêts et obligations ont été consentis aux taux de :

- 4 1/2 % pour \$5,000.
- 4 3/4 % pour \$4,000 ; \$8,000 ; \$10,000 et \$50,000.
- 5 % pour \$900 ; \$1,200 ; \$1,750 ; 3 sommes de \$5,000 et \$9,000.
- 5 1/2 % pour \$2,000 ; \$3,500 ; \$4,000 et \$5,600.

Les autres prêts et obligations portent 6 et 7 pour cent d'intérêts, à l'exception de \$500 à 8 et de \$215 à 12 p.c.

RAPPORT DE PATENTES

- M. M. Marlon & Marlon, bureau New-York Life Building, Montréal, nous fournissent la liste suivante des brevets d'invention accordés récemment à leurs clients par le gouvernement Canadien.
- 59,746—Geo. Harrison, King, Ont. : Appareil de sûreté pour éleveurs.
  - 59,758—W. E. Werner, Dunnville, Ont. : Machine pour moudre le café et les épices.
  - 59,796—A. F. Fraser, Cross Point, P. Q. : Attache pour couvertes à chevaux.
  - 59,797—Paul Frederickson, Bru, Man. : Machine pour nettoyer le blé.
  - 59,848—V. A. Charron, Montréal : Grapin
  - 59,857—E. B. Watson, London, England : Composition alimentaire.
  - 59,903—O. W. Sunstrum & Armand Valois, Mattawa : Accouplage de chars.

Malgré les progrès incessants du machinisme moderne, nous ne connaissons pas encore le restaurant automatique. Il était réservé à l'esprit inventif des Américains de nous le révéler.

Le tenancier d'un bar à prix fixe de New-York, ayant considéré que les garçons constituent à la fois une cause de lenteur dans le service et une lourde aggravation des frais généraux, a eu l'ingénieuse idée de supprimer radicalement son personnel et de le remplacer par le système que voici :

Au-devant d'un comptoir chargé de victuailles formant un repas complet et alignées dans l'ordre du menu, circule d'un mouvement lent et régulier une sorte de courroie sans fin.

Sur cette courroie, disposée à la hauteur propice, on fait asseoir le consommateur qui, successivement porté du hors-d'œuvre au dessert, défile ainsi devant son repas. S'il a grand appétit, on ne saurait trop lui recommander de manger aussi rapidement que possible et d'employer de son mieux le temps de cette course alimentaire, car la vitesse de l'appareil est réglée de façon à ménager également l'estomac du consommateur et les finances du gargonier.

Arrivé au terme du voyage, c'est-à-dire au bout de la courroie, le client se trouve subitement abonné par son siège mobile et déposé à terre.