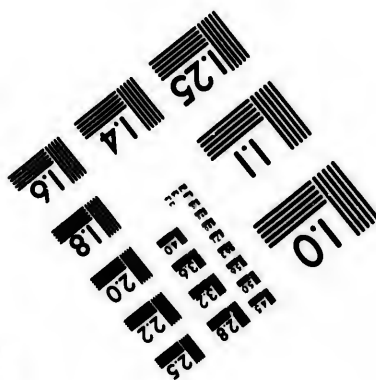
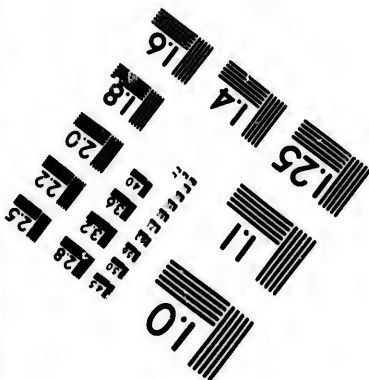
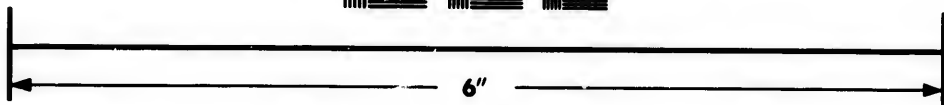
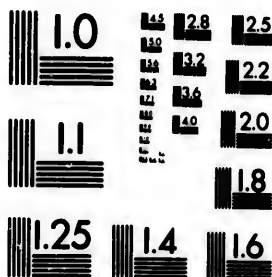


**IMAGE EVALUATION
TEST TARGET (MT-3)**



**Photographic
Sciences
Corporation**

23 WEST MAIN STREET
WEBSTER, N.Y. 14580
(716) 872-4503

**CIHM/ICMH
Microfiche
Series.**

**CIHM/ICMH
Collection de
microfiches.**



Canadian Institute for Historical Microreproductions / Institut canadien de microreproductions historiques

© 1982

Technical and Bibliographic Notes/Notes techniques et bibliographiques

The Institute has attempted to obtain the best original copy available for filming. Features of this copy which may be bibliographically unique, which may alter any of the images in the reproduction, or which may significantly change the usual method of filming, are checked below.

L'Institut a microfilmé le meilleur exemplaire qu'il lui a été possible de se procurer. Les détails de cet exemplaire qui sont peut-être uniques du point de vue bibliographique, qui peuvent modifier une image reproduite, ou qui peuvent exiger une modification dans la méthode normale de filmage sont indiqués ci-dessous.

- Coloured covers/
Couverture de couleur
- Covers damaged/
Couverture endommagée
- Covers restored and/or laminated/
Couverture restaurée et/ou pelliculée
- Cover title missing/
Le titre de couverture manque
- Coloured maps/
Cartes géographiques en couleur
- Coloured ink (i.e. other than blue or black)/
Encre de couleur (i.e. autre que bleue ou noire)
- Coloured plates and/or illustrations/
Planches et/ou illustrations en couleur
- Bound with other material/
Relié avec d'autres documents
- Tight binding may cause shadows or distortion along interior margin/
La reliure serrée peut causer de l'ombre ou de la distortion le long de la marge intérieure
- Blank leaves added during restoration may appear within the text. Whenever possible, these have been omitted from filming/
Il se peut que certaines pages blanches ajoutées lors d'une restauration apparaissent dans le texte, mais, lorsque cela était possible, ces pages n'ont pas été filmées.
- Additional comments:/
Commentaires supplémentaires:

- Coloured pages/
Pages de couleur
- Pages damaged/
Pages endommagées
- Pages restored and/or laminated/
Pages restaurées et/ou pelliculées
- Pages discoloured, stained or foxed/
Pages décolorées, tachetées ou piquées
- Pages detached/
Pages détachées
- Showthrough/
Transparence
- Quality of print varies/
Qualité inégale de l'impression
- Includes supplementary material/
Comprend du matériel supplémentaire
- Only edition available/
Seule édition disponible
- Pages wholly or partially obscured by errata slips, tissues, etc., have been refilmed to ensure the best possible image/
Les pages totalement ou partiellement obscurcies par un feuillet d'errata, une pelure, etc., ont été filmées à nouveau de façon à obtenir la meilleure image possible.

This item is filmed at the reduction ratio checked below/
Ce document est filmé au taux de réduction indiqué ci-dessous.

10X	14X	18X	22X	26X	30X
<input type="checkbox"/>	<input type="checkbox"/>	<input checked="" type="checkbox"/>	<input type="checkbox"/>	<input type="checkbox"/>	<input type="checkbox"/>
12X	16X	20X	24X	28X	32X

The copy filmed here has been reproduced thanks to the generosity of:

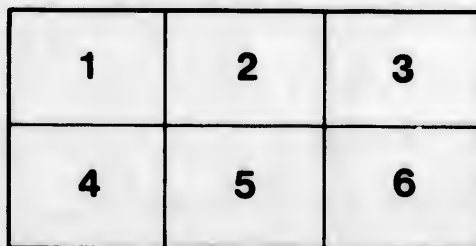
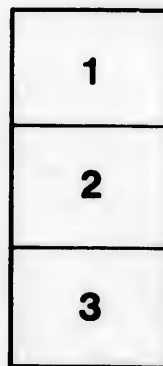
Library Division
Provincial Archives of British Columbia

The images appearing here are the best quality possible considering the condition and legibility of the original copy and in keeping with the filming contract specifications.

Original copies in printed paper covers are filmed beginning with the front cover and ending on the last page with a printed or illustrated impression, or the back cover when appropriate. All other original copies are filmed beginning on the first page with a printed or illustrated impression, and ending on the last page with a printed or illustrated impression.

The last recorded frame on each microfiche shall contain the symbol \rightarrow (meaning "CONTINUED"), or the symbol ∇ (meaning "END"), whichever applies.

Maps, plates, charts, etc., may be filmed at different reduction ratios. Those too large to be entirely included in one exposure are filmed beginning in the upper left hand corner, left to right and top to bottom, as many frames as required. The following diagrams illustrate the method:



L'exemplaire filmé fut reproduit grâce à la générosité de:

Library Division
Provincial Archives of British Columbia

Les images suivantes ont été reproduites avec le plus grand soin, compte tenu de la condition et de la netteté de l'exemplaire filmé, et en conformité avec les conditions du contrat de filmage.

Les exemplaires originaux dont la couverture en papier est imprimée sont filmés en commençant par le premier plat et en terminant soit par la dernière page qui comporte une empreinte d'impression ou d'illustration, soit par le second plat, selon le cas. Tous les autres exemplaires originaux sont filmés en commençant par la première page qui comporte une empreinte d'impression ou d'illustration et en terminant par la dernière page qui comporte une telle empreinte.

Un des symboles suivants apparaîtra sur la dernière image de chaque microfiche, selon le cas: le symbole \rightarrow signifie "A SUIVRE", le symbole ∇ signifie "FIN".

Les cartes, planches, tableaux, etc., peuvent être filmés à des taux de réduction différents. Lorsque le document est trop grand pour être reproduit en un seul cliché, il est filmé à partir de l'angle supérieur gauche, de gauche à droite, et de haut en bas, en prenant le nombre d'images nécessaire. Les diagrammes suivants illustrent la méthode.

THEATRE ROYAL

VICTORIA, B. C.

MANAGER.....	GEO. ROGERS
STAGE DIRECTOR.....	J. WALLACE
MUSICAL CONDUCTOR.....	PROF STREIT
MACHINIST.....	MR. GEORGE

Last Night

—OF THE—

SAN FRANCISCO VARIETY TROUPE.

Everything New To-night

Last Chance to See

WILLIAMS AND CHRISTIE

IN THEIR WONDERFUL DOUBLE JIG DANCE.

A GREAT BILL THIS EVENING

Wednesday Eve'g, Aug. 9

The evening's entertainment will commence with the ROARING
FARCE OF

Mary's Heard the News

JOHN WILLIAMS. THOS. CHRISTIE. JAKE WALLACE.

Mary's heard the News

JOHN WILLIAMS. THOS. CHRISTIE. JAKE WALLACE.

Serio-Comic Song, - - Miss Lolo

Banjo Solo--Songs and Sayings!

BY THE CHAMPION,

Jake Wallace.

Operatic Selections,..... Orchestra

Knights of the Brush.

WILLIAMS.....AND.....CHRISTY

COMIC ACT,

STOLEN BANJO.

GEO. LYNN.....AND.....JAKE WALLACE

Song and Dance, Bunch of Roses, Miss Lillie Harland

LITTLE BEAT.

Loues.....MISS LOLO
Fritz.....THOS. CHRISTY

Italian Airs, (by a Native Artist,)..... Signor Wallaceno

DOUBLE JIG!

WILLIAMS.....AND.....CHRISTY

Overture,.....Orchestra

To conclude with the Roaring Farce of

SCHIMMERHORN'S BOY.

Dr. Coates.....	GEO. LYNN
Henry, his son.....	J. WILLIAMS
Job, a gardiner.....	THOS. CHRISTY
Reuben.....	MR. GEORGE
Mrs. Fidget.....	LILLIE HARLAND
Jane, her daughter.....	MAMIE HAYNES
Julius Schimmerhorn.....	JAKE WALLACE

ADMISSION.

DRESS CIRCLE, \$1.00.

PARQUETTE 50 Cts

Doors open at 7 o'clock, Commences at 8.30

Seats can be reserved at the Theatre during the day without extra charge.

PR
V
E
1970

