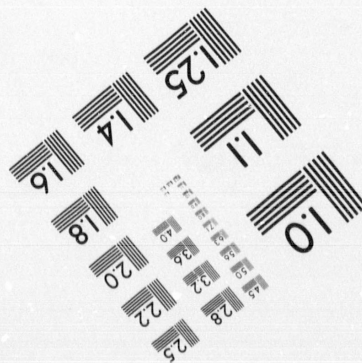
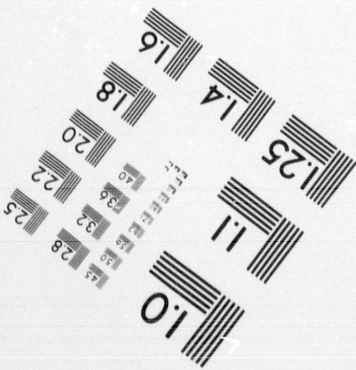
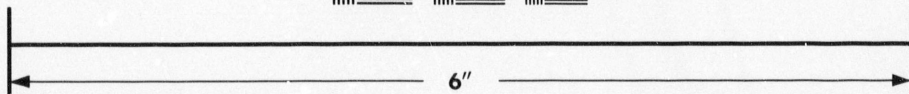
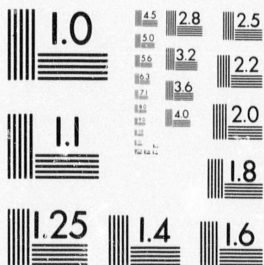


**IMAGE EVALUATION
TEST TARGET (MT-3)**



**Photographic
Sciences
Corporation**

23 WEST MAIN STREET
WEBSTER, N.Y. 14580
(716) 872-4503

Ca

28 25
22
0

**CIHM/ICMH
Microfiche
Series.**

**CIHM/ICMH
Collection de
microfiches.**

51



Canadian Institute for Historical Microreproductions

Institut canadien de microreproductions historiques

1980

The Institute has attempted to obtain the best original copy available for filming. Features of this copy which may be bibliographically unique, which may alter any of the images in the reproduction, or which may significantly change the usual method of filming, are checked below.

- Coloured covers/
Couverture de couleur
- Covers damaged/
Couverture endommagée
- Covers restored and/or laminated/
Couverture restaurée et/ou pelliculée
- Cover title missing/
Le titre de couverture manque
- Coloured maps/
Cartes géographiques en couleur
- Coloured ink (i.e. other than blue or black)/
Encre de couleur (i.e. autre que bleue ou noire)
- Coloured plates and/or illustrations/
Planches et/ou illustrations en couleur
- Bound with other material/
Relié avec d'autres documents
- Tight binding may cause shadows or distortion along interior margin/
La reliure serrée peut causer de l'ombre ou de la distortion le long de la marge intérieure
- Blank leaves added during restoration may appear within the text. Whenever possible, these have been omitted from filming/
il se peut que certaines pages blanches ajoutées lors d'une restauration apparaissent dans le texte, mais, lorsque cela était possible, ces pages n'ont pas été filmées.
- Additional comments:/
Commentaires supplémentaires:

This item is filmed at the reduction ratio checked below/
Ce document est filmé au taux de réduction indiqué ci-des

10X								18X				22X
								✓				
									20X			

Technical Notes/Notes techniques et bibliographiques

Part of this

range below.

L'Institut a microfilmé le meilleur exemplaire qu'il lui a été possible de se procurer. Les détails de cet exemplaire qui sont peut-être uniques du point de vue bibliographique, qui peuvent modifier une image reproduite, ou qui peuvent exiger une modification dans la méthode normale de filmage sont indiqués ci-dessous.

Coloured pages/
Pages de couleur

Pages damaged/
Pages endommagées

Pages restored and/or laminated/
Pages restaurées et/ou pelliculées

Pages discoloured, stained or foxed/
Pages décolorées, tachetées ou piquées

Pages detached/
Pages détachées

(black/white or du noir)

Showthrough/
Transparence

Quality of print varies/
Qualité inégale de l'impression

Includes supplementary material/
Comprend du matériel supplémentaire

distortion

Only edition available/
Seule édition disponible

or of the

Pages wholly or partially obscured by errata slips, tissues, etc., have been refilmed to ensure the best possible image/
Les pages totalement ou partiellement obscurcies par un feuillet d'errata, une pelure, etc., ont été filmées à nouveau de façon à obtenir la meilleure image possible.

may be added, these

pages added in the text, pages n'ont

to be checked below/
à vérifier ci-dessous.

22X

26X

30X

--	--	--	--	--	--	--	--	--	--	--	--	--	--

20X

24X

28X

32X

The copy filmed here has been reproduced thanks to the generosity of:

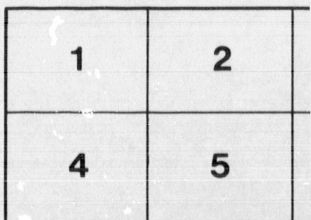
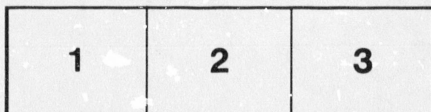
Thomas Fisher Rare Book Library,
University of Toronto Library

The images appearing here are the best quality possible considering the condition and legibility of the original copy and in keeping with the filming contract specifications.

Original copies in printed paper covers are filmed beginning with the front cover and ending on the last page with a printed or illustrated impression, or the back cover when appropriate. All other original copies are filmed beginning on the first page with a printed or illustrated impression, and ending on the last page with a printed or illustrated impression.

The last recorded frame on each microfiche shall contain the symbol \rightarrow (meaning "CONTINUED"), or the symbol ∇ (meaning "END"), whichever applies.

Maps, plates, charts, etc., may be filmed at different reduction ratios. Those too large to be entirely included in one exposure are filmed beginning in the upper left hand corner, left to right and top to bottom, as many frames as required. The following diagrams illustrate the method:



anks

L'exemplaire filmé fut reproduit grâce à la générosité de:

Thomas Fisher Rare Book Library,
University of Toronto Library

y
ity

Les images suivantes ont été reproduites avec le plus grand soin, compte tenu de la condition et de la netteté de l'exemplaire filmé, et en conformité avec les conditions du contrat de filmage.

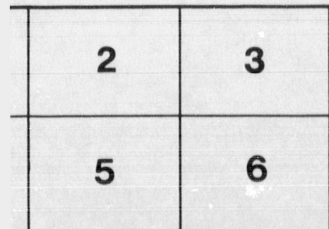
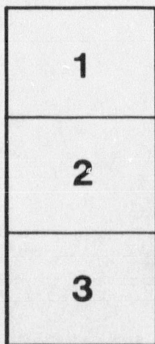
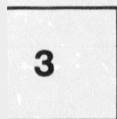
ned
res-
the
ed

Les exemplaires originaux dont la couverture en papier est imprimée sont filmés en commençant par le premier plat et en terminant soit par la dernière page qui comporte une empreinte d'impression ou d'illustration, soit par le second plat, selon le cas. Tous les autres exemplaires originaux sont filmés en commençant par la première page qui comporte une empreinte d'impression ou d'illustration et en terminant par la dernière page qui comporte une telle empreinte.

Un des symboles suivants apparaîtra sur la dernière image de chaque microfiche, selon le cas: le symbole \rightarrow signifie "A SUIVRE", le symbole ∇ signifie "FIN".

de
)
,

Les cartes, planches, tableaux, etc., peuvent être filmés à des taux de réduction différents. Lorsque le document est trop grand pour être reproduit en un seul cliché, il est filmé à partir de l'angle supérieur gauche, de gauche à droite, et de haut en bas, en prenant le nombre d'images nécessaire. Les diagrammes suivants illustrent la méthode.



COMMEMORATION OF THE 400TH ANNIVERSARY
OF THE
BIRTH OF MARTIN LUTHER,
10th-12th NOVEMBER, 1883.

PROGRAMME OF MEETING

TO BE HELD IN

ST. JAMES' SCHOOL-HOUSE, ON SATURDAY,
10th NOVEMBER, AT 3 P.M.

The Right Rev. the Bishop of Toronto in the Chair.

1. Chorale—"Wake, awake."
2. Reading of the 46th Psalm—Rev. W. Reid, D.D.
3. Prayer, by the Ven. Archdeacon of York.
4. Opening Address, by the Chairman.
5. Paper, by Rev. B. D. Thomas, D.D.
Subject: "The Necessity for the Reformation."
6. Address, by the Rev. Principal Caven.
Subject: "Luther and the Biblical Scholars of the Reformation."
7. Anthem—"96th Psalm"—Lutheran Choir.
8. Paper, by the Rev. Canon DuMoulin.
Subject: "The Conversion of Luther."
9. Address—Rev. J. C. Antliff, B. D.
Subject: "Precursors of the Reformation."
10. Address—Rev. John Burton, B.D.
Subject: "Luther at Home."
11. Anthem—St. James' Choir.
12. Paper—Rev. Canon Scadding, D.D.
Subject: "Metallic Records of Luther."
13. German Address, by Rev. E. M. Genzmer.
Interpretation of the same.
14. Doxology.
15. Benediction.

The Public are cordially invited to attend this Meeting.

By the kindness of the Rev. Canon Scadding and others, an interesting Collection of Books, Prints, Views, &c., relating to Luther and the Reformation will be exhibited.

CHORALE.

WAKE, awake, for night is flying,
The watchmen on the heights are crying,
Awake, Jerusalem, at last !
Midnight hears the welcome voices,
And at the thrilling cry rejoices :
Come forth, ye virgins, night is past !
The bridegroom comes, awake,
Your lamps with gladness take ;
Hallelujah !
And for his marriage feast prepare,
For ye must go to meet Him there.

2 Zion hears the watchmen singing,
And all her heart with joy is springing,
She wakes, she rises from her gloom ;
For her Lord comes down all glorious,
The strong in grace, in truth victorious,
Her Star is ris'n, her Light is come !
Ah come, Thou blessed Lord,
O Jesus, Son of God ;
Hallelujah !
We follow till the halls we see,
Where thou hast bid us sup with Thee.



