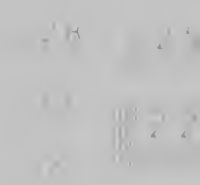
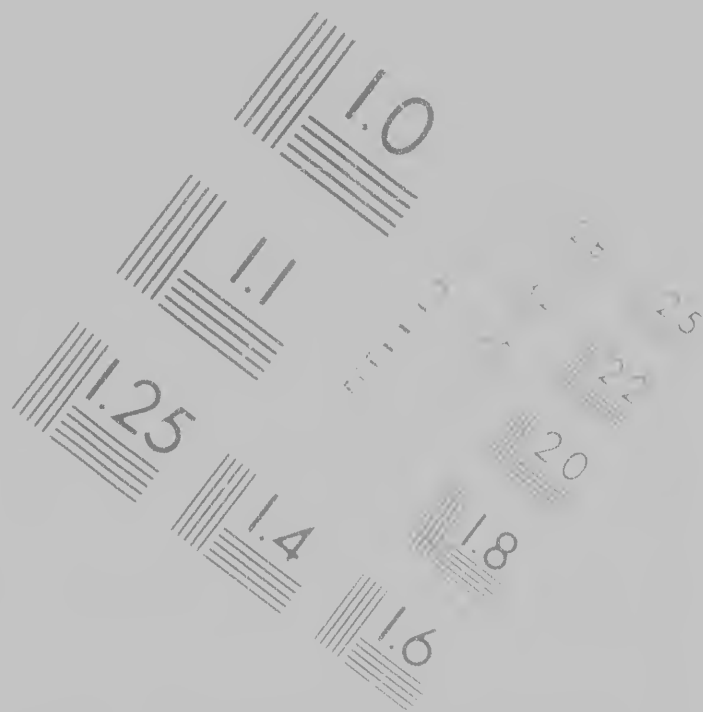


IMAGE EVALUATION  
TEST TARGET (MT)



E EVALUATION  
TARGET (MT-3)



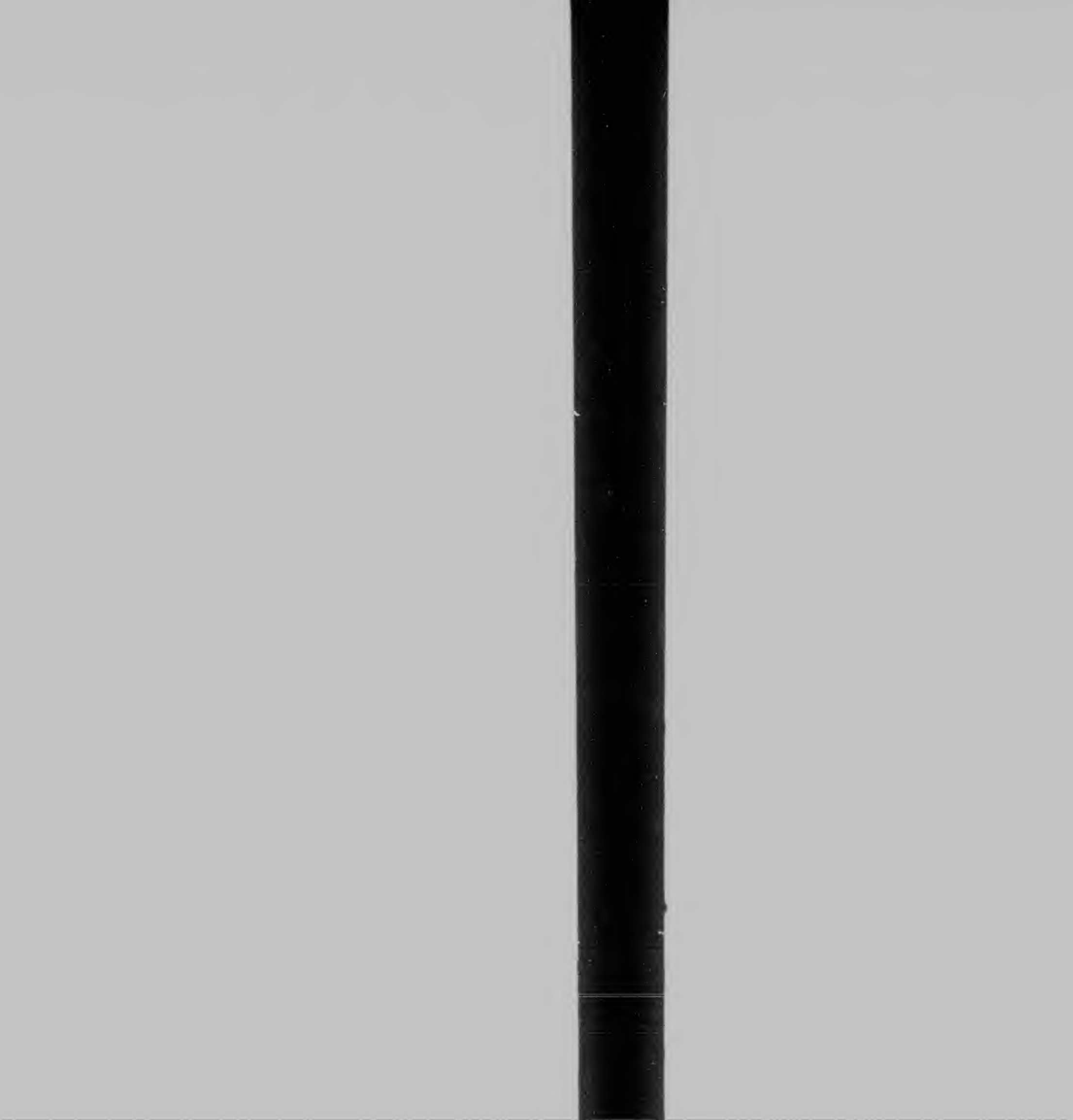
CIHM  
Micro  
Series

0  
≡

10 125  
15 20  
20 25

**CIHM/ICMH**  
**Microfiche**  
**Series.**

**CIHM/ICMH**  
**Collection de**  
**microfiches.**



Technical and Bibliographic Notes - Notes techniques et bibliographiques

The Institute has attempted to obtain the best original copy available for filming. Features of this copy which may be bibliographically unique, which may alter any of the images in the reproduction or which may significantly change the usual method of filming, are checked below

L'Institut a microfilmé le meilleur exemplaire qu'il lui a été possible de se procurer. Les caractéristiques de cet exemplaire qui sont uniques du point de vue bibliographique, qui peuvent modifier une image reproduite, ou qui peuvent entraîner une modification dans la méthode habituelle de filmage, sont indiquées ci-dessous

Coloured covers/  
Couverture de couleur

Coloured pages/  
Pages de couleur

Covers damaged/  
Couverture endommagée

Pages damaged/  
Pages endommagées

Covers restored and/or laminated/  
Couverture restaurée et/ou pelliculée

Pages restored and  
Pages restaurées et

Cover title missing/  
Le titre de couverture manque

Pages discoloured/  
Pages décolorées

Coloured maps/  
Cartes géographiques en couleur

Pages detached/  
Pages détachées

Coloured ink (i.e. other than blue or black)  
Encre de couleur (i.e. autre que bleue ou noire)

Showthrough/  
Transparence

niques et bibliographiques

titut a microfilme le meilleur exemplaire  
lui a ete possible de se procurer. Les details  
et exemplaire qui sont peut être uniques du  
t de vue bibliographique, qui peuvent modifier  
image reproduite, ou qui peuvent exiger une  
ification dans la methode normale de filmage  
indiqués ci-dessous

Coloured pages/  
Pages de couleur

Pages damaged/  
Pages endommagees

Pages restored and/or laminated  
Pages restaurees et/ou pelliculees

Pages discoloured, stained or foxed  
Pages decolorées, tachetées ou piquées

Pages detached/  
Pages detachees

Showthrough  
Transparence

The copy filmed here has been reproduced through  
to the generosity of.

Library of Congress  
Photoduplication Service

The images appearing here are the best quality  
possible considering the condition and legibility  
of the original copy and in keeping with the  
filming contract specifications.

Original copies in printed paper covers are filmed  
beginning with the front cover and ending on  
the last page with a printed or illustrated impres-  
sion, or the back cover when appropriate. All  
other original copies are filmed beginning on the  
first page with a printed or illustrated impres-  
sion, and ending on the last page with a printed  
or illustrated impression.

been reproduced thanks

Congress  
Photoduplication Service

are the best quality  
condition and legibility  
keeping, with the  
ions.

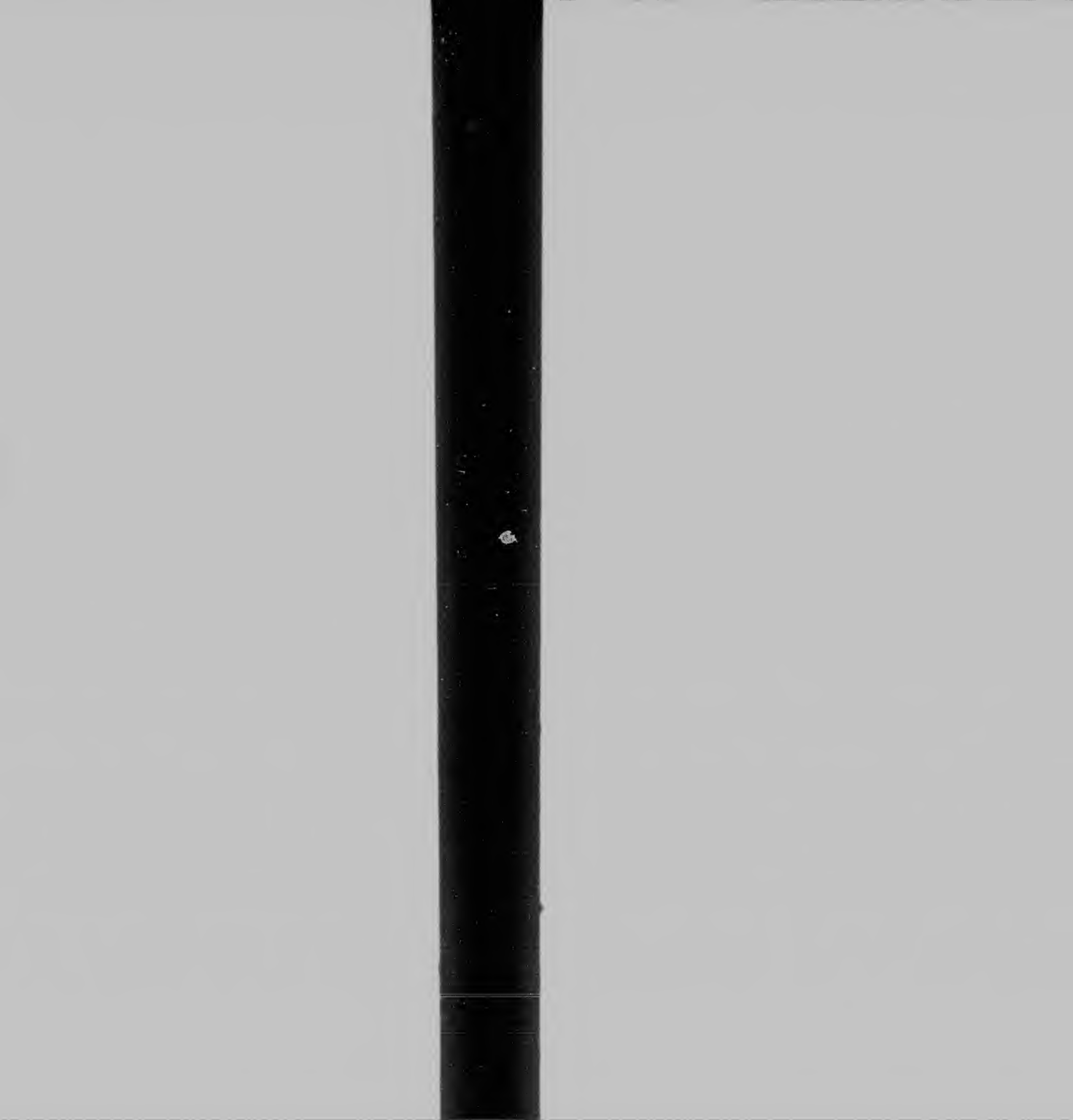
paper covers are filmed  
cover and ending on  
ed or illustrated impres  
when appropriate. All  
filmed beginning on the  
r illustrated impres  
st page with a printed

L'exemplaire filmé fut reproduit grâce à la  
générosité de

Library of Congress  
Photoduplication Service

Les images suivantes ont été reproduites avec le  
plus grand soin, compte tenu de la condition et  
de la netteté de l'exemplaire filmé, et en  
conformité avec les conditions du contrat de  
filimage.

Les exemplaires originaux dont la couverture en  
papier est imprimée sont filmés en commençant  
par le premier plat et en terminant soit par la  
dernière page qui comporte une empreinte  
d'impression ou d'illustration, soit par le second  
plat, selon le cas. Tous les autres exemplaires  
originaux sont filmés en commençant par la  
première page qui comporte une empreinte  
d'impression ou d'illustration et en terminant par  
la dernière page qui comporte une telle  
empreinte





BY THE

*United*

*A PRO*

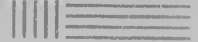
BY THE PRESIDENT

OF THE

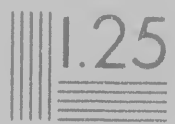
*United States of America,*

PROCLAMATION.

*ll,*



1.8



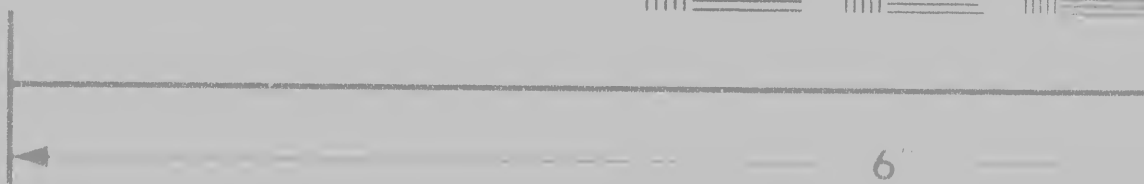
1.25



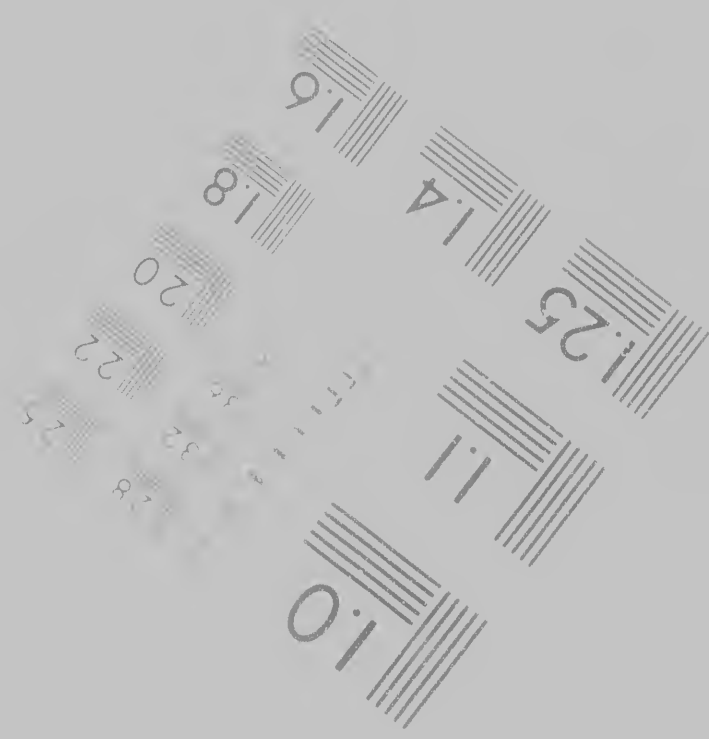
1.4



1.6

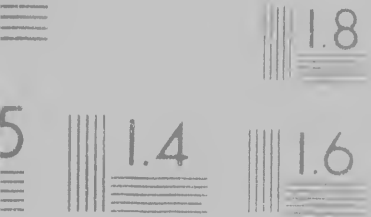


6

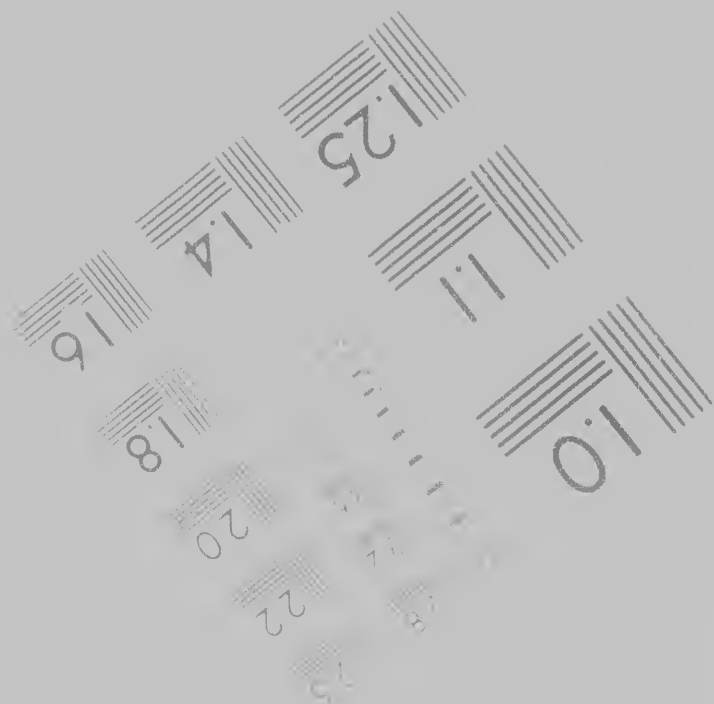


Photographic  
Sciences  
Corporation

23 WES  
WEBST  
716



Canadian Institute for Histor



phic  
es  
tion

23 WEST MAIN STREET  
WEBSTER N Y 14580  
716 872-4503





Institute for Historical Microreproductions / Institut canadien de microreproductions historiques

© 1986

URS

Bound with other material/  
 Relié avec d'autres documents

Tight binding may cause shadows or distortion  
along interior margin/  
La reliure serrée peut causer de l'ombre ou de la  
distorsion le long de la marge intérieure

Blank leaves added during restoration may  
appear within the text. Whenever possible, these  
have been omitted from filming/  
Il se peut que certaines pages blanches ajoutées  
lors d'une restauration apparaissent dans le texte  
mais, lorsque cela était possible, ces pages n'ont  
pas été filmées

Additional comments  
 Commentaires supplémentaires

CIHM no. 60362

Includes supplement  
 Comprend du matériel

Only edition available  
 Seule édition disponible

Pages wholly or partially  
obscured by slips, tissues, etc.  
ensure the best possible  
Les pages totalementement  
obscurcies par un feuillet  
etc. ont été filmées  
obtenir la meilleure

This item is filmed at the reduction ratio checked below.  
Ce document est filmé au taux de réduction indiqué ci-dessous

<input type="checkbox"/> 10X	<input type="checkbox"/> 14X	<input type="checkbox"/> 18X	<input type="checkbox"/> 22X	<input type="checkbox"/> 26X
<input type="checkbox"/> 12X	<input type="checkbox"/> 16X	<input type="checkbox"/> 20X	<input type="checkbox"/> 24X	



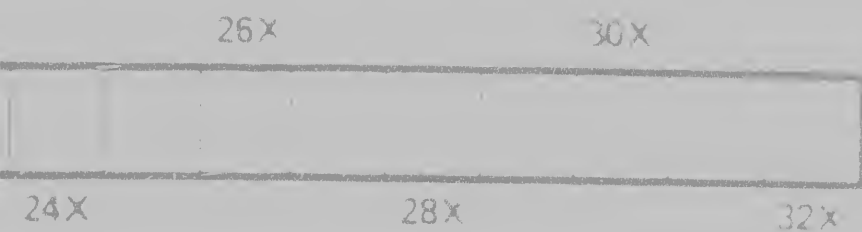
...ante negative de l'impress

Includes supplementary material.  
Comprend du matériel supplémentaire

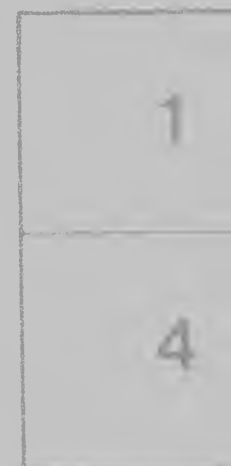
Only edition available.  
Seule édition disponible

Pages wholly or partially obscured by errata  
slips, tissues, etc., have been refilmed to  
ensure the best possible image.

Les pages totalement ou partiellement  
obscurcies par un feuillet d'errata, une pelure  
etc. ont été filmées à nouveau de façon à  
obtenir la meilleure image possible.

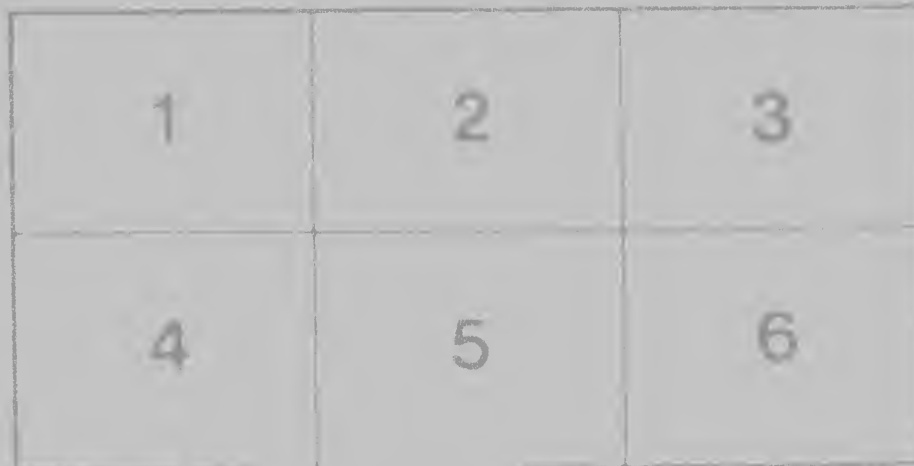


...riaps, plates, charts, etc., may be filmed at  
different reduction ratios. Those too large to  
entirely included in one exposure are filmed  
beginning in the upper left hand corner, left  
right and top to bottom, as many frames as  
required. The following diagrams illustrate the  
method:



Those too large to be  
exposure are filmed  
at hand corner, left to  
as many frames as  
diagrams illustrate the

Les cartes, planches, tableaux, etc., qui  
filmés à des taux de réduction différents  
Lorsque le document est trop grand pour être  
reproduit en un seul cliché, il est filmé à partir  
de l'angle supérieur gauche, de gauche à droite  
et de haut en bas, en prenant le nombre  
d'images nécessaire. Les diagrammes suivants  
illustrent la méthode







the Congress of the United States, by virtue of the Constituted Authority vested in them, have declared by their act, bearing date the eighteenth day of the present Month, that a War exists between the United Kingdom of Great Britain and Ireland, and the several States and Territories of the United States of America and their territories: Now, therefore, I, JAMES MONROE, President of the United States of America, do hereby proclaim the same to the People of the United States, and I do specially enjoin on all persons holding offices, civil or military, in the United States, that they be vigilant and zealous, in discharging the duties incumbent thereon: And I do moreover exhort all the good people of the United States, in their respective States and Territories, as they value the precious heritage derived from the virtue and valor of their ancestors, as they feel the wrongs which have forced on them the last resort of injured nations; as they desire the best means, under the blessing of Divine Providence, of abridging its calamities, and exert themselves in preserving order, in promoting concord, in maintaining the full efficacy of the laws, and in supporting and invigorating all the measures which may be proposed by the Constituted Authorities, for obtaining a speedy, a just, and an honorable

Termination thereof I have hereunto set my hand, and caused the seal of the United States to be affixed to these presents.

Witness my hand at the City of Washington, the nineteenth day of June, one thousand eight hundred and twelve, and of the Independence of the United States the thirty-sixth.

(Signed)

JAMES MONROE

President

JAMES MONROE, Secretary of State

