



PRIX COURANT



ndé en 1887

MONTREAL, VENDREDI, LE 20 AOUT 1915

Vol. XLVIII. - No. 34



28 Succursales "de Service" dans tout le Canada.

Canadian Consolidated  
Rubber Co., Limited

Montréal, - - - P.Q.



LA SAISON D'ETE EST LA SAISON DE

**FLEET FOOT**

PORTÉ PAR TOUS LES MEMBRES DE LA FAMILLE



Canadian Consolidated  
Rubber Co., Limited

Montréal, P.Q.

28 Succursales "de Service" dans tout le Canada.





# La Poudre “MESSINA”

## pour Limonade

est protégée par une marque de fabrique perpétuelle, obtenue conformément à l'acte du Parlement du Canada en l'année mil huit cent soixante-quatorze par

### ROSENHEIM & JONAS

et enregistrée au bureau des ministres de l'agriculture sous le titre No 3 Folio 523 sur le registre des Marques de fabrique.

Les fabricants ou vendeurs d'imitations seront poursuivis avec toute la rigueur de la loi.

## HENRI JONAS & CIE.,

SEULS PROPRIETAIRES,  
MONTREAL.

### Directions pour l'usage de la poudre à Limonade “MESSINA”

Dissolvez 1 à 2 cuillerées à thé dans un verre d'eau, il n'y a pas besoin de sucre.

Le contenu de ce paquet fournira  $\frac{1}{2}$  gallon de bonne limonade.

Le Canada a donné  
son approbation  
aux—



# CONFITURES ET MARMELADES D'ORANGE D'“AYLMER”

Elles vont dans presque tous les petits hameaux et les grandes cités du pays--de l'Erie à la Baie d'Hudson. De l'Atlantique au Pacifique vous trouverez les Confitures “Aylmer”.

Aucune mer, aucune frontière internationale ne limite la popularité des Confitures “Aylmer” car des expéditions considérables pour toutes les parties du monde en sont faites constamment. En outre elles sont largement consommées dans la Flotte Anglaise.

On apprécie leur salubrité, leurs saveurs tout à fait naturelles, leur bonté absolue du commencement à la fin. Et un courant continu de commandes appuie cette appréciation.

Si vous n'avez pas votre part de ce commerce bien établi et constant, faites aujourd'hui un bel étalage de ces confitures dans vos vitrines.

Faites-vous fournir aujourd'hui par votre marchand en gros les nouvelles conserves de 1915.

*Dominion Cannery, Limited*  
HAMILTON, ONTARIO

**PRIX COURANTS**

Dans la liste qui suit sont comprises uniquement les marques spéciales de marchandises dont les maisons, indiquées en caractères noirs, ont l'agence ou la représentation directe au Canada ou que ces maisons manufacturent elles-mêmes. Les prix indiqués le sont d'après les derniers renseignements fournis par les agents, représentants ou manufacturiers eux-mêmes.

**WALTER BAKER & CO., LTD.**  
La lb.

Chocolat Premium  
1, bte 12 lbs., pains  
de ¼ lb. et . . . . .  
½ lb. . . . .0.34  
Chocolat à la Vanille, bte de 6 lbs. .0.44  
German's Sweet, ½s. et ¼ bte de 6 lbs. . . . .0.24  
Breakfast Cocoa, bte de 1/5, ¼, ½ 1 s., 12 lbs. to box et 5 lbs tins . . .0.39  
Chocolat sucré, cinquième bte 6 lbs. pains de 1/5 lb. . . . .0.21  
Chocolat sucré, Caracas, ½ et ¼ lb. cakes, bte de 6 lbs. . . . .0.32  
Falcon Cocoa (Soda chaud ou froid) btes de 12 lbs., 1 lb. tins . . .0.34

Caracas Tablets, cartons de 5c, 40 cartons par boîte . . . . .1.25  
Caracas Tablets, cartons 5c, 20 carline missing . . . . .  
Ces prix sont F.O.B., Montréal.

**BRODIE & HARVIE, LIMITED**

Farines préparées de Brodie La doz.  
"XXX" (Étiquette rouge) pqt 3 lbs. . . . .1.90  
Pqts de 6 lbs. . . . .3.70



Registered Trade-Mark

Superb, pqt de 3 lbs. . . . .1.70  
Pqts de 6 lbs. . . . .3.30  
Crescent, pqt de 3 lbs. . . . .1.80  
Pqts de 6 lbs. . . . .3.50  
Buckwheat, pqt de 3 lbs. . . . .1.90  
Pqts de 6 lbs. . . . .3.70  
Griddle Cake, pqt de 3 lbs. . . .1.90  
Pqts de 6 lbs. . . . .3.70  
Caisnes contenant 1 doz. de paquets de 6 lbs., ou 2 doz. de paquets de 3 lbs. 20c chaque. Toute caisse retournée en bon état est remboursée.

**L. CHAPUT, FILS & CIE,**  
Montréal.

Thé Noir Ceylan "Owl" La lb.  
No. 15, 1 lb. 30 lbs. par cse . . . . .  
No. 30, ½ lb. 30 lbs. par cse . . . . .

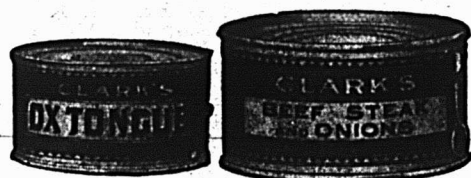
**CHURCH & DWIGHT**  
Cow Brand Baking Soda.



En boîtes seulement.  
Empaqueté comme suit:  
Caisnes de 96 paquets de 5c. \$3.20  
Caisse de 60 paquets de 1 lb. . . 3.20  
Caisse de 120 paquets de ½ lb. . . 3.40  
Caisse de 30 paquets de 1 lb., de 60 paq. mélangés, ½ lb. . . . . 3.20

**W. CLARK, LIMITED**  
Montréal.

Conserves La doz.  
Corned Beef compressé . . . ½s. \$1.50  
Corned Beef compressé . . . 1s. 2.75  
Corned Beef compressé . . . 2s. 5.00  
Corned Beef compressé . . . 6s. 18.00  
Corned Beef compressé . . .14s. 37.00  
Roast Beef . . . . . ½s. 1.50  
Roast Beef . . . . . 1s. 2.75  
Roast Beef . . . . . 2s. 5.00  
Roast Beef . . . . . 6s. 16.00  
Boeuf bouilli . . . . . 1s. 2.75  
Boeuf bouilli . . . . . 2s. 5.00  
Boeuf bouilli . . . . . 6s. 16.00



Veau en gelée . . . . . ½s. 1.50  
Veau en gelée . . . . . 1s. 2.75  
Veau en gelée . . . . . 2s. 4.50  
Veau en gelée . . . . . 6s. 18.00  
Hachis de Corned Beef . . . ½s. 1.50  
Hachis de Corned Beef . . . 1s. 2.30  
Hachis de Corned Beef . . . 2s. 4.25  
Beefsteak et oignons . . . ½s. 1.50  
Beefsteak et oignons . . . 1s. 2.75  
Beefsteak et oignons . . . 2s. 5.00  
Saucisse de Cambridge . . . 1s. 2.40  
Saucisse de Cambridge . . . 2s. 4.00  
Pieds de cochons sans os . . ½s. 1.50



## L'un des articles qui se vendent beaucoup en été

On a raison de manger les articles de la "Marque Crown" pendant le mois d'août aussi bien que de faire "trois repas complets par jour." Le

# Sirop de Blé d'Inde MARQUE "CROWN"

ne connaît pas de saison. Il se vend toute l'année durant parce que le public trouve qu'il est nécessaire pour la cuisine, pour préparer toutes sortes de mets sucrés, pour faire les bonbons, et le reconnaît aussi comme le sirop le plus salubre et le plus délicieux pour la table.

Mettez la "Marque Crown" tout à fait au premier rang

## The Canada Starch Co., Limited

Manufacturiers des célèbres marques Edwardsburg

MONTREAL, CARDINAL, BRANTFORD,  
FORT WILLIAM.

# Le Soda à Pâte "COW BRAND"

*est toujours fiable, pur, uniforme.*

En raison de sa qualité fiable bien connue, de sa pureté absolue et de sa force le Soda Cow Brand est le grand favori de toutes les ménagères partout. Il se vend constamment et vous rapporte un bon profit

*Achetez-en de votre marchand en gros.*

**CHURCH & DWIGHT**  
LIMITED

*Manufacturiers, MONTREAL.*



Fait en  
Canada



Fait en  
Canada

# Un Grafonola Columbia!

Chaque Graphophone Columbia que vous vendez vous donne un gros bénéfice immédiatement, puis vous procure une série stable, ininterrompue, de dividendes, attendu que le commerce de disques qui est créé par la vente de tout Graphophone dans votre territoire n'est pas seulement constant — il se fait au comptant, et il y a aussi une forte marge en votre faveur. Ecrivez sans délai pour avoir des détails complets.

Les Graphophones Columbia ajoutent à l'attrait de votre magasin et à la solidité de votre commerce.

**THE MUSIC SUPPLY CO.**

36 RUE WELLINGTON, TORONTO, Ont.

Pieds de cochons sans os... 1s.	2.25
Pieds de cochons sans os... 2s.	4.25
Langues d'agneau... 1/2s.	1.90
Boeuf fumé en tranches, boîtes de fer-blanc... 1/2s.	1.65
Boeuf fumé en tranches, boîtes de fer-blanc... 1s.	2.65
Boeuf fumé en tranches, pots en verre... 1/2s.	1.25

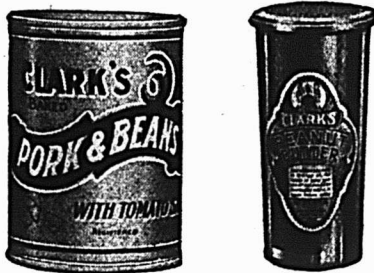
Langues de boeuf, boîtes en fer-blanc... 1 1/2s.	8.00
Langues de boeuf, boîtes en fer-blanc... 2s.	10.00
Langues de boeuf, pots de verre... 1 1/2s.	9.75
Langues de boeuf, pots de verre... 2s.	12.00
Viande hachée en "tins" cachetées hermétiquement... 1s.	1.25
Viande hachée en "tins" cachetées hermétiquement... 2s.	2.40
Viande hachée en "tins" cachetées hermétiquement... 3s.	3.40
Viande hachée en "tins" cachetées hermétiquement... 4s.	4.30
Viande hachée en "tins" cachetées hermétiquement... 5s.	5.40
Viande hachée	
En seaux, 25 lbs.	0.08
En cuves, 45 lbs.	0.07 1/2
Sous verre... 1s.	2.25

"Union", boîtes de 14 lbs., ppts de 1/4 et 1 lb.	0.10
<b>WM. H. DUNN,</b> Montréal.	
Edwards Soups (Potages Granulés, Préparés en Irlande), Variétés: Brun — Aux Tomates — Blanc.	
Paquets, 5c Cartons, 1 doz. par carton	0.40
Paquets, 5c. Boîtes 3 doz. chaque (assorties) par doz.	0.45
Canistres, 15s. Boîtes 3 doz., grandeur, 4 oz., par doz.	1.45
Canistres, 25c. Boîtes 2 doz., grandeur, 8 oz., par doz.	2.35

**BORDEN MILK CO., LIMITED**  
Montréal.

Liste de prix pour l'Est, Fort Williams inclus.

	Prix au Détaillant
Lait condensé (sucré)	
Marque Reindeer (4 doz. par cse)	6.00
Marque Mayflower (4 doz. par cse)	5.60
Marque Clover (4 doz. par cse)	4.85
Lait évaporé (non sucré)	
Marque Reindeer Jersey, Boîte de Famille (4 doz. par caisse)	3.90
Marque Reindeer Jersey, Boîte moyenne (4 doz. par caisse)	4.50
Marque Reindeer Jersey, Gallon (1/2 doz. par caisse)	4.75
Café (avec Lait et Sucre)	
Marque Reindeer (2 oz. par cse large)	4.80
Marque Reindeer (4 doz. par cse petite)	5.50



Boeuf fumé en tranches, pots en verre... 1/2s.	1.90
Boeuf fumé en tranches, pots en verre... 1s.	2.75
Langue, jambon et pâté de veau... 1/2s.	1.20
Jambon et pâté de veau... 1/2s.	1.00
Viandes en pot épicées, boîtes en fer-blanc, boeuf, jambon, langue, veau, gibier... 1/4s.	0.50
Viandes en pot épicées, boîtes en fer-blanc, boeuf, jambon, langue, veau, gibier... 1/2s.	1.00
Viandes en pots de verre, poulet, jambon, langue... 1/4s.	1.25
Langues de boeuf, boîtes en fer-blanc... 1/2s.	2.40
Langues de boeuf, boîtes en fer-blanc... 1s.	5.00

<b>KETCHUP AUX TOMATES</b>	
Bouteilles, 31 " 8 oz. 2.	\$1.35
Bouteilles, 42 " 12 oz. 2.	1.90
Bouteilles, 56 " 16 oz. 2.	2.40

<b>BEURRE DE PEANUT</b>	
Beurre de Peanut, 16 " — 1/4 — 2	\$0.95
Beurre de Peanut, 24 " — 1/2 — 2	1.40
Beurre de Peanut, 17 " — 1 — 1	1.85
Btes carrées	
Seaux, 24 liv.	\$0.15
Seaux, 10 liv.	0.16 1/2
5 liv.	0.18 1/2
Prix sujets à changements sans avis.	
Commandes prises par les agents sujets à acceptation. (Produits du Canada).	

**J. M. DOUGLAS & Co.**  
Montréal.

Bleu à laver "Sapphirae". La lb.  
Boîtes de 14 lbs., ppts de 1/4 lb...

Cacao (avec Lait et Sucre)

Limite de fret: 50c par cwt.

Conditions: Net 30 jours, sans es-compte.



Lait et Crèmes

Condensés.

St. Charles "Family" 3.90  
St. Charles "Hotel" 4.25  
Lait "Silver Cow" 5.75  
"Purity" . . . . . 5.60

Lait condensé.

La case

Marque Eagle, 4 doz., chaque . 6.25  
Marque Gold Seal doz., chaque . 5.60  
Marque Challenge 4 doz., chaque 4.85  
Lait évaporé.

Marque Peerless "Hotel", 2 doz., chaque . . . . . 4.25  
Marque Peerless "Boîte Haute", 4 doz., chaque . . . . . 4.50  
Marque Peerless "Pour Famille", 4 doz., chaque . . . . . 3.90  
Marque Peerless, "Petite Boîte", 4 doz. chaque . . . . . 2.00

**THE CANADA STARCH CO., LTD.**  
Manufacturiers des Marques Ed-wardsburg.

Empois de buanderie. La lb.  
Canada Laundry Starch (caisse de 40 lbs.) . . . . . 0.06 1/4  
Canada White Gloss (caisse de 40 lbs.) paquets de 1 lb. 0.06 1/4  
Empois No. 1, Blanc ou Bleu (caisses de 48 lbs.), boîtes en carton de 3 lbs. . . . . 0.07 1/4  
Kegs No. 1 d'Empois Blanc No. 1 (caisse de 100 lbs.) . . 0.06 1/4

Baris No. 1 (200 lbs.) . . . . . 0.06 1/4  
Edwardsburg Silver Gloss, paquets chromo de 1 lb. (30 lbs.) . . . . . 0.07 1/4  
Empois Silver Gloss (48 lbs.) en canistres de 6 lbs. . . . . 0.08 1/4  
Empois Silver Gloss en boîtes à coulisse de 6 lbs. . . . . 0.08 1/4  
Kegs Silver Gloss, gros cristaux (100 lbs.) . . . . . 0.07 1/4  
Benson's Satin (28 lbs.) boîtes en carton de 1 lb., étiquette chromo . . . . . 0.07 1/4  
Benson's Enamel (eau froide) (40 lbs.) la caisse . . . . . 3.00  
Benson's Enamel (eau froide) la caisse (20 lbs.) . . . . . 1.50  
Caso Pota Flour, (20 liv.) Celluloid. . . . . 0.10  
Boîte contenant 45 boîtes en carton, par caisse . . . . . 3.60  
Empois de cuisine  
W. T. Benson's & Co.'s Celebrated Prepared Corn (40 lbs.) . . . . . 0.07 1/4  
Canada Pure Corn Starch (40 lbs.) . . . . . 0.06 1/4  
(Boîte de 20 lbs., 1/4 c en plus).

**Crown Brand. Corn Syrup.**

Par caisse

Boîtes de 2 lbs., 2 doz. en caisse \$2.65  
Boîtes de 5 lbs., 1 doz. en caisse 3.00  
Boîtes de 10 lbs., 1/2 doz. en caisse 2.90  
Boîtes de 20 lbs., 1/4 doz. en caisse 2.85

**Lily White. Corn Syrup.**

Par caisse

Boîtes de 2 lbs., 2 doz. par caisse \$3.00  
Boîtes de 5 lbs., 1 doz. par caisse 3.35  
Boîtes de 10 lbs., 1/2 doz. par caisse 3.25  
Boîtes de 20 lbs., 1/4 doz. par caisse 3.20

**DOMINION CANNERS LIMITED**

Liste de prix No. 54

Ces prix sont ceux du dé Ontario tail, ceux qui achèteront de & Québec bonne heure, bénéficieront Par doz. de 2 1/2 c. par douzaine. Groupe

A B

Pointes d'asperges 2s . . . . . 2.30 2.32 1/2  
Bouts d'asperges 2s . . . . . 1.45 1.47 1/2  
Fèves Crystal Wax 2s . . 1.02 1/2 1.05  
Fèves Golden Wax, Mid-get Auto 2s . . . . . 1.25  
Fèves Golden Wax 2s . . . 0.92 1/2 0.95  
Fèves Golden Wax 3s . . . 1.30 1.32 1/2  
Fèves Golden Wax, gals. 3.75 3.77 1/2  
Fèves Lima 2s . . . . . 1.20 1.22 1/2  
Fèves Red Kidney 2s . . . 0.97 1/2 1.00  
Fèves Rouges ou Valentine (verset) 2s . . . . . 0.92 1/2 0.95  
Fèves Refugee (vertes) 3s 1.30 1.32 1/2  
Fèves Refugee Midget, Auto 2s . . . . . 0.00 1.25  
Fèves Refugee, gals. . . . 3.75 3.77 1/2  
Betteraves, en tranches, rouge sang. Simcoe 2s . 0.97 1/2 1.00  
Betteraves entières, rouge sang, Simcoe 2s . . . . . 0.97 1/2 1.00  
Betteraves entières, rouge sang, Rosebud 2s . . . 0.00 1.30  
Betteraves en tranches, rouge sang, Simcoe 3s . 1.32 1/2 1.35  
Betteraves entières, rouge sang, Simcoe 3s . . . 1.37 1/2 1.40  
Betteraves entières, rouge sang, Rosebud 3s . . . 0.00 1.40



*Il est plus facile de vendre le SAVON FAIRY (Fairy Soap) que n'importe quel autre savon; de distribuer un savon qui n'a pas besoin de recommandation, attendu que notre grande publicité l'a fait connaître de tout le monde.*

*Essayez de pousser FAIRY SOAP; vous serez content des ventes rapides que vous ferez et la réelle qualité de ce savon qui se maintient jusqu'à l'épuisement de la dernière lamelle plaira à vos clients. "Il vaut cinq fois les cinq cents pour lesquels vous le vendez."*

*"Avez-vous chez vous une petite "Fée"?"*

**THE N.K. FAIRBANK COMPANY LIMITED**

LE NOUVEL ALIMENT TOUT PRET A ETRE CONSOMME



# KRUMBLES

Fait avec le blé entier, cuit, granulé et rôti. Plein de matière nutritive et d'une saveur délicieuse. Empaqueté dans le paquet WAXTITE qui conserve la saveur fraîche et bonne dans l'aliment et écarte toute autre saveur.

Cherchez cette signature :

W. K. KELLOG CEREAL CO., - - - TORONTO

Pois extra fins, triés, qualité 1 2s . . . . .	1.37½	1.40
Pois Sweet Wrinkle, qualité 2, 2s . . . . .	0.97½	1.00
Pois Early June, qualité 3s. 2s . . . . .	0.95	0.97½
Pois Standard, qualité 4 2s . . . . .	0.92½	0.95
Pois Sweet Wrinkle, qualité 2 gals . . . . .	4.30	4.32½
Pois Early June, qualité 3, gals. . . . .	4.15	4.17½
Pois Standard, qualité 4, gals. . . . .	4.05	4.07½
Epinars, table, 2s . . . . .	1.12½	1.15
Epinars, table, 3s . . . . .	1.47½	1.50
Epinars, table, gals. . . . .	4.52½	4.55

GUNN, LANGLOIS & CIE, Limitée.



Montréal  
 Prix du Saindoux  
 Composé Marque  
**EASIFIRST**  
 09 Tinettes  
 lbs. . . . .0.10½  
 Tierces . . .0.10½

Seaux en bois, 20 lbs. . . . .	2.10
Chaudières, 20 lbs. . . . .	2.00
Caisse, 5 lbs., lb. . . . .	0.11½
Caisses, 3 lbs., lb. . . . .	0.11½
Caisses, 10 lbs., lb. . . . .	0.11½
Pains moulés d'une livre . . . . .	0.11½

**E. W. GILLETT COMPANY LIMITED**

Toronto, Ont.

AVIS.—1. Les prix cotés dans cette liste sont pour marchandises aux points de distribution de gros dans Ontario et Québec, excepté là où des listes spéciales de prix élevés sont en vigueur, et ils sont sujets à varier sans avis.

Levain en Tablettes "Royal"

Boîte 36 paquets à 5c. la boîte \$1.20

Lessive en Poudre de Gillett.

La Cse

4 doz à la caisse \$3.50

3 caisses 3.40

3 caisses ou plus 3.35

Poudre à Pâte "Magic"

Ne contient pas d'alun. La doz.

6 doz. de 5c \$0.50

4 doz. de 4 oz. 0.75

4 doz. de 6 oz. 1.00

4 doz. de 8 oz. 1.30

4 doz. de 12 oz. 1.80

2 doz. de 12 oz. 1.85

4 doz. de 16 oz. 2.25

2 doz. de 16 oz. 2.30

1 doz. de 2½ lbs. 5.30

½ doz. de 5 lbs. 9.60

2 doz. de 6 oz. à la

1 doz. de 12 oz. cse

1 doz. de 16 oz. \$6.00



Vendue en canistre seulement.

Remise spéciale de 5% accordée sur les commandes de 5 caisses et plus de la Poudre à Pâte "Magic".

Soda "Magic" la Cse	
No. 1 caisse 60 pqts.	
de 1 lb..	2.85
5 caisses	2.75
No. 5, caisses	
100 pqts. de 10 oz.	2.90
5 caisses	2.80



Bicarbonate de Soude supérieur de "Gillett"

Caque de 100 lbs. par caque	\$2.75
Barils de 400 lbs. par baril	7.00

Crème de Tartre "Gillett"



¼ lb. pqts papier (4 doz. à la caisse)	\$1.80
½ lb. pqts papier (4 doz. à la caisse)	3.50
½ lb. Boîtes avec couvert vissé (4 doz. à la caisse)	4.00
Par Caisse	

2 doz. pqts ½ lb. (Assortis)	}	\$14.50
4 doz. pqts ¼ lb.		

La Livre  
 100 lbs en barillets (1 baril ou plus) 50c

## Le Ketchup aux Tomates de CLARK



LE MEILLEUR QUI SOIT FAIT AU CANADA

Nos conserves de la nouvelle saison sont prêtes à présent à être expédiées.

Il n'y entre aucune matière préservante ni colorante ni quoi que ce soit de falsifié.

Garanti absolument PUR

Bouteilles de 8 onces, 12 onces, 16 onces . . . . 2 douzaines par caisse

Commandez-en à votre fournisseur dès maintenant.

**W. Clark, Limited,**  
MONTREAL

### HENRI JONAS & CIE

Montréal.

Pâtes Alimentaires "Bertrand"

	La lb.
Macaroni "Bertrand"	12½c
Vermicelle "	12½c
Saghetti "	12½c
Alphabets "	12½c
Nouilles "	12½c
Coquilles "	12½c
Petites Pâtes "	etc. 12½c
Extraits Culinaires "Jonas"	La doz.
1 oz. Plats Triple Concentré	\$0.88
2 oz. " " "	1.67
2 oz. Carrées " "	2.00
4 oz. " " "	3.50
8 oz. " " "	6.59
16 oz. " " "	12.67
2 oz. Rondes Quintessences	2.09
2½ oz. " " "	2.34
5 oz. " " "	4.00
8 oz. " " "	7.00
8 oz. Carrées Quintessences	7.00
4 oz. Carrées Quintessences, bouchons émeri	4.00
8 oz. Carrées Quintessences, bouchons émeri	7.92
2 oz. Anchor Concentré	1.05
4 oz. " " "	1.88
8 oz. " " "	3.17
16 oz. " " "	6.34
2 oz. Golden Star "Double Force"	0.84
4 oz. " " "	1.50
8 oz. " " "	2.84
16 oz. " " "	5.00
2 oz. Plats Soluble	0.84
4 oz. " " "	1.50
8 oz. " " "	2.84
16 oz. " " "	5.00
1 oz. London	0.55
2 oz. " "	0.84
Extraits à la livre	de \$1.10 à 4.00
Extraits au gallon	de \$7.00 à 25.00
Mêmes prix pour extraits de tous fruits	

Vernis à chaussures	La doz.
Marque Froment 1 doz. à la caisse	0.75
Marque Jonas 1 doz. à la caisse	0.75
Vernis militaire à l'épreuve de l'eau	2.00

Moutarde Française "Jonas"	La gr.
Pony 2 doz. à la caisse	8.40
Small 2 " " "	7.80
Medium 2 " " "	10.80
Large 2 " " "	12.00
Tumblers 2 " " "	10.80
Mugs 2 " " "	13.20
Nugget 2 " " "	13.20
Athenian 2 " " "	13.20
Gold Band Tu 2 " " "	13.80
No. 64 Jars 1 " " "	18.00
No. 65 " 1 " " "	21.00
No. 66 " 1 " " "	24.00
No. 67 " 2 " " "	13.20
No. 68 " 1 " " "	15.00
No. 69 " 1 " " "	24.00
Molasses Jugs 1 " " "	21.00
Jarres ¼ gal. 1 " " "	36.00
Jarres ½ gal. ½ " " "	54.00

### La Farine Préparée de Brodie

VOUS CONSERVE VOS CLIENTS  
Toujours digne de confiance, elle est préférée à toutes autres farines.

UN BON VENDEUR

Voyez le coupon des épiciers dans chaque carton.

**Brodie & Harvie, Limited**  
14 et 16 Rue Bleury

Tél. Main 436. MONTREAL.

## Le Grand Prix A l'Exposition Panama-Pacifique

San Francisco, 1915



Marque de Commerce Enregistrée

A ÉTÉ DÉCERNÉ À  
**WALTER BAKER & CO., Limited**  
pour la supériorité et l'excellence de leurs PRÉPARATIONS DE CACAO ET DE CHOCOLAT

55 Récompenses les plus Hautes aux Principales Expositions et Foires d'Europe et d'Amérique.

**Walter Baker & Co., Limited**

Maison fondée en 1780

Montréal, Can. Dorchester, Mass.

## Le Prêt Immobilier, Limitée

CHAMBRE 30

Edifice - DANDURAND

Coin des rues St-Denis et Ste-Catherine

Phone Bell Est 5779

BUREAU DE DIRECTION:

Président: M. J.-A.-E. Gauvin, pharmacien, ancien échevin; Vice-Président: M. L. A. Lavallée, ancien maire de Montréal; Secrétaire-Trésorier: M. Arthur Gagné, avocat; Directeurs: M. L.-E. Geffrion, ancien président de la Chambre de Commerce du District de Montréal, membre de la Commission du Hâvre de Montréal; M. le Dr J.-O. Goyette, ancien maire de Magog; M. le Dr P.-P. Renaud, capitaliste; M. F.-E. Fontaine, directeur-gérant de "The Canadian Advertising Limited"; Gérant: M. L.-W. Gauvin, ex-inspecteur et surintendant de la Metropolitan Life Ins. Co.

Si VOUS avez BESOIN de CAPITAL

Pour acheter une propriété ou pour bâtir, inscrivez-vous au "Prêt Immobilier, Limitée" qui vous prêtera ce capital sans intérêt, avec grandes facilités de remboursement.

Les facilités de remboursement des prêts faits à ses membres par le "Prêt Immobilier, Limitée" sont telles qu'elles représentent à peu près l'intérêt que l'on aurait à payer sur un emprunt ordinaire.

REPRESENTANTS DEMANDES.—le "Prêt Immobilier, Limitée" n'a pas encore d'agence dans tous les Districts et est disposé à entrer en pourparlers avec des représentants bien qualifiés.

Envoyez ou téléphones pour avoir la brochure explicative gratuite

## LACAILLE, GENDREAU & CIE

Successeurs de CHS. LACAILLE & CIE

Épiciers en Gros

Importateurs de Mélasses, Sirops, Fruits Secs, Thés, Vins, Liqueurs, Sucres, Etc., Etc.

Spécialité de Vins de Messe de Sicile et de Tarragone.

329 Rue St-Paul et 14 Rue St-Dizier, Montréal.

## Chocolat "ELITE"

Non Sucré

DES ÉPICIERS

Pour tous les

**Besoins de la Cuisine**

Tablettes de ¼ lb.

Fabriqué par

**John P. Mott & Co.**

HALIFAX N. E.

J. A. TAYLOR, Agent, Montréal



Saindoux Composé

**LAING'S**

Reconnu comme le meilleur sur le marché.

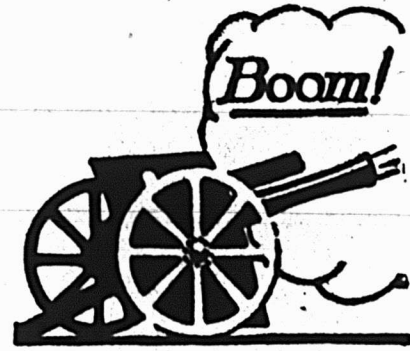
Il n'en existe pas qui ait un goût plus fin.

Son Prix est raisonnable

○○○○○○

**Matthews-Blackwell**  
LIMITED.

RUE MILL -- MONTREAL



Nous "boomons", comme on dit vulgairement, les sels "WINDSOR" et "REGAL" été et hiver. Nous les annonçons d'un bout à l'autre du Canada et cela depuis des années. Le résultat, c'est que les sels "WINDSOR" et "REGAL" sont en demande et en usage dans presque toutes les familles du Canada. Avec ces articles qui se vendent constamment vous n'avez pas besoin de faire des efforts pour réaliser votre bénéfice. Vous n'avez pas à surmonter la préférence pour d'autres marques.

Le marché a été préparé pour vous au moyen de la publicité et de la qualité.

La publicité vous amène les clients et la qualité les retient à votre magasin.

Il n'y a pas de "prix réduits" pour les sels "WINDSOR" et "REGAL".

Tout manufacturier qui est obligé de donner des commissions spéciales ou de faire des rabais pour vendre ses marchandises avoue par cela même que celles-ci sont inférieures.

Tous les épiciers détailliers obtiennent les mêmes conditions et sont traités de la même manière, parce que tous achètent chez les marchands en gros.

**SEL "WINDSOR" ET "REGAL"**

The Canadian Salt Co., Limited, Windsor, Ont.

MATTHEWS-BLACKWELL, LIMITED

Montréal, Canada



Lard en baril  
Lard pesant, Marque Frontenac Short Cut, brl. 35/45 28.00  
Lard pesant, Marque Frontenac, Short Cut, ½ brl. 14.25  
Lard pesant, Marque Champlain, Short Cut, brl. 45/55 28.00

Lard pesant, Marque Champlain Short Cut, ½ brl 14.25  
Lard pesant, Marque Nelson, dé-sossé, tout gras, brl. 40/50 27.50  
Lard clair, Marque Nelson, pesant, ½ brl. 14.00  
Marque Dorchester 27.00  
Marque Dorchester, ½ brl. 13.75  
Marque Brown Brand, brl. 20/30 (clair) 26.00

Saindoux Composé

Tierces, 375 lbs. 0.10  
Boîtes 50 lbs. net (doublure parchemin) 0.10½  
Tinettes, 50 lbs. net (Tinette imitée) 0.10½  
Seaux en fer, 50 lbs. 0.10  
Seaux de bois, 20 lbs., net \$2.10 0.10½  
Seaux en fer-blanc, 20 lbs., brut \$2.00 0.10  
Caisnes 10 lbs. tins, 60 lbs. en caisnes, bleu 0.10½  
Caisnes 5 lbs. tins, 60 lbs. en caisnes, bleu 0.11  
Caisnes 3 lbs. tins, 60 lbs., en caisnes 0.11

Briques de saindoux, 60 lbs., en caisse 0.11½

Saindoux garanti pur

Tierces, 0.12½  
Boîtes, 50 lbs., net (doublure parchemin) 0.12½  
Tinettes, 50 lbs., net (tinette imitée) 0.12½  
Seaux de bois, 20 lbs., net (doublure parchemin) 2.60 0.13  
Seaux en fer-blanc, 20 lbs., brut 2.50 0.12½  
Caisnes, 10 lbs., tins, 60 lbs., en caisnes rouges 0.13½  
Caisnes, 5 lbs., tins, 60 lbs., en caisnes rouges 0.13½  
Caisnes, 3 lbs., tins, 60 lbs., en caisse 0.13½  
Saindoux en carré d'une livre, 60 lbs., en caisse 0.13½

JOHN P. MOTT & CO.



Elite, per doz 0.90  
La lb. 0.07  
Prep'd Cocoa 0.28  
B'fast Cocoa 0.36  
No 1 Choc'te 0.30  
Diamond Chocolate 0.24  
Navy Chocolate 0.28  
Cocoa Nibps 0.35  
Cocoa Shells 0.05  
Confectionery Chocolate 0.18 à 0.30  
Plain Chocolate Liquors 0.18 à 0.25  
Vanilla Stick la gr. 1.00

SAVON

The GENUINE, empaqueté 100 morceaux par caisse.



AGENCES  
LAPORTE, MARTIN, LIMITEE

Légumes importés  
"LE SOLEIL"

Asperges

En Branches Géantes, bocal, 11.00  
En Branches Géantes, 1 kilo, 50 s 26.00  
En Branches Grosses, ½ kilo, 100s 25.00  
Coupées sur Extra, 1 kilo, 50s 22.00  
Fines, 1 kilo, 50s. 21.00  
Fines, ½ kilo, 100s. 22.00

Flageolets

Extra Fins, ½ kilo, 100s. 14.50  
Moyens, ½ kilo, 100s. 12.00

Haricots

Verts Moyens, ½ kilo, 100 s. 9.00

Divers

Côtes de Céleri, ½ kilo 100 s. 9.00  
Côtes de Céleri, 1 kilo, .50 s. 8.50  
Fonds d'Artichauts, ½ kilo, 100 s. 38.00

Soupes

Oselle, ½ kilo, 100 s. 10.00  
Crème de Céleri, ½ kilo, 100 s. 7.50  
Purée de Tomates, ½ kilo, 100 s. 11.50

Savons de Castille

Le Soleil 72% d'huile d'Olive Caisse  
Caisse de 200 morc. de 3½ oz. 5.50



# CONFITURES ET GELEES MARQUE "BANNER"

Les confitures marque "BANNER" sont un aliment pur, salubre, délicieux et nourrissant et peuvent être servies à un moment d'avis.

**JUSTE CE QU'IL FAUT** pour les pique-niqueurs et les personnes qui vont camper.

La marque "BANNER" est la meilleure ligne que l'épiciier peut recommander et tenir en fait de confitures et de gelées: satisfaction pour le client — profit pour le marchand.

Vous êtes sûr de votre affaire en mettant de l'avant les **CONFITURES MARQUE "BANNER."**

## LINDNERS LIMITED

308 Ave. Ross, WINNIPEG

340 Rue Dufferin, TORONTO

REPRESENTANTS:

H. Whissel, 2928 rue Drolet, Montréal; H. D. Marshall, Ottawa; W. L. McKenzie & Co., Edmonton et Régina; Jacksons, Limited, Calgary; H. E. Gross, Vancouver; R. S. McIndoe, Toronto.



Caisse de 1000 morc. de 1 1/2 oz. 12.00  
La Lune 65% d'huile d'Olive. Lb. 7.00  
Caisse de 50 morc. carrés de 12 oz. 4.50

### Eau de Vichy

Admirable . . . . .50 Btles 5.50 c/s  
Neptune . . . . .50 " 7.00 "  
Sans Rivale . . . . .50 " 8.00 "

### Limonade de Vichy

La Savoureuse . . 50 Btles 8.00 c/s

### Eau Minérale Naturelle

Evian-Source Cachat. 50 Btles 9.00 c/s

### Ginger Ale et Soda Importés

Ginger Ale Trayder's—  
c/s 6 doz. chop. 1.15 doz. (liège ou couronne)  
c/s 6 doz., 1/4 btl. 0.95 doz.  
Club Soda Trayder's—  
c/s doz. Splits, 1/4 btles. 0.95 doz.  
c/s 6 doz., chop. 1.05 doz.  
c/s 6 doz., 1/4 btl. 0.90 doz.

Kola Tonique Trayder's—  
c/s 6 doz., chop. 1.05 doz.  
c/s 6 doz., 1/4 btl. 0.95 doz.

### Extrait de Malt

Miller de Milwaukee, cs 2 doz, 4.40 c-s  
Miller de Milwaukee, Brl. 8 doz. 16.20 Brl

### Lager Beer

Millear's High Life, Baril 10 doz, 15.00 Brl

Porter Anglais de Guinness doz.

Johnson & Co. c/s 4 doz Btles.. 2.90

Johnson & Co. 8 doz. 1/2 Btles... 1.80  
Johnson & Co. c/s 10 doz. 1/2 Btles 1.15

### Bière Anglaise de Bass . . doz

Johnson & Co. c/s 4 doz. Btles.. 3.00  
Johnson & Co. c/s 8 doz. 1/2 Btles 1.85  
Johnson & Co. c/s 10 doz. 1/4 Btles 1.15

### Fruits et Légumes en Conserves Marque "Victoria"

Poires . . . . .24 tins 2 lbs..1.50 doz.  
Fraises . . . . .24 tins 2 lbs..2.00 "  
Framboises .24 tins 2 lbs..1.95 "  
Pommes . . . . .24 tins 3 lbs..0.85 "  
Tomates . . . . .24 tins 3 lbs..0.90 "  
Blé-d'Inde . .24 tins 2 lbs..0.85 "  
Pois Std. . . . .24 tins 2 lbs..0.85 "

### Poisson Marque "Victoria"

Saumon 48 Btes 1 lb. haute 2.00 doz.  
Sardines c/s 100 1/4 Btes 8.50 c-s

### Thé de Japon

Marque Victoria, c/s 90 lbs....30 lb

### Thés Noirs

Marque Victoria, tins de 30 & 50 lbs. 38  
Marque Princess, tins de 20 & 50 lbs 36

### IMPERIAL TOBACCO COMPANY OF CANADA, Limited

#### CIGARETTES Le 1,000

Bouquet, 7s. boîte 350, par bte \$2.18 6.22  
Calabash . . . . . 11.50  
Columbia, petits cigares . . . . . 12.50  
Dardanelles "Turques," bouts unis . . . . . 13.00  
Dardanelles "Turques," bouts en liège ou en argent. . . . . 13.00  
Derby s, bte de 600, par bte \$4.30 7.15

Fatima 20s . . . . . 10.75  
Guinea Gold . . . . . 8.50  
Gloria 7s . . . . . 6.22  
Gold Crest 20s . . . . . 6.50  
Hasan "Turques", bouts en liège ou en or . . . . . 8.80  
Mecca "Egyptiennes," bouts unis ou en or . . . . . 8.80  
Mogul "Egyptiennes", bouts unis ou en liège. . . . . 12.75  
Murad "Turques", bouts unis.. 12.75  
New Light, Petits cigares . . . 8.80  
Niobe "Turques" . . . . . 8.50  
Old Chum, bouts unis ou en or 8.50  
Old Gold, 6s. bte de 600, la bte \$4.10 6.83  
Pall Mall, format ordinaire. . . . 19.50  
Pall Mall, format royal . . . . . 26.00  
Players Navy Cut . . . . . 8.70  
Richmond Straight Cut, bte de 10 . . . . . 11.50  
Richmond Straight Cut, bte de 20 . . . . . 11.00  
Sweet Caporal . . . . . 8.80  
Sweet Sixteen 7s, bte de 700, la boîte . . . . . \$4.35 6.22  
Sub Rosa, petits cigares . . . . . 8.80  
**Cigarettes importées.**  
Capstan, douce et medium. . . . 14.00  
Capstan, bte de 10 avec porte-cigarettes . . . . . 14.00  
Soussa, importées du Caire, Egypte extra fine, No 25. . . . 21.50  
Soussa, extra fine, No. 30. . . . . 24.50  
Soussa, Khedivial . . . . . 32.50  
Three Castles, bte de fer-blanc, 50s, bte de carton 10s. . . . . 17.00  
Three Castles, bte de fantaisie.. 17.50  
**Tabacs à Cigarettes.**  
B. C., No. 1, 14s. . . . . 1.18  
Sweet Caporal, 15s . . . . . 1.25  
Tabacs coupés.  
Old Chum, 12s . . . . . 0.99

DEPUIS 1851, époque à laquelle la première Allumette Canadienne fut faite par E.B. EDDY, les ALLUMETTES D'EDDY ont été si universellement employées et tellement annoncées qu'il suffit, M. l'Epicier, de les avoir en magasin pour les vendre.

Notre devise est : LA PLUS GRANDE QUANTITE DE CE QU'IL Y A DE MEILLEUR POUR LA MOINDRE SOMME D'ARGENT.

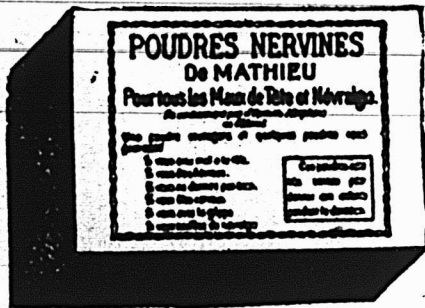
Adressez-vous à notre succursale de Montréal, No 70 rue St-Pierre ou écrivez-nous directement pour savoir les prix de nos célèbres "Silent 500s", "Golden Tips" ou de n'importe laquelle de nos 40 à 50 autres marques.

## THE E. B. EDDY COMPANY, LIMITED, HULL, CANADA.

L'abstention d'emmagasiner une marchandise supérieure peut entrainer une perte pour le marchand.

### LES POUDRES NERVINES DE MATHIEU

sont reconnues partout comme spécifiques contre les maux de tête et recommandées avec assurance par tous les marchands comme étant un remède efficace. Ne perdez pas votre clientèle pour avoir laissé votre stock s'épuiser.



Si vous ne connaissez pas les Poudres Nervines de Mathieu essayez-les à nos frais au moyen du coupon ci-joint. Pour tous les rhumes le Sirop de Goudron et l'huile de foie de Morue de Mathieu sont reconnus comme un remède sûr et efficace.

**LA CIE J. L. MATHIEU,**  
Propriétaire  
SHERBROOKE, - - P.Q.

MM. L. Chaput, Fils & Cie, Limitée,  
Dépositaires en Gros. Montréal, Que.

Veuillez m'envoyer une boîte régulière de Poudres Nervines de Mathieu à l'adresse suivante:

Nom .....

De .....  
(Nom de la maison de commerce)

Rue .....

Ville ou Village.....

Province.....

Meerschaum, 12s . . . . .	0.99
Athlete Mixture, bte en fer-blanc, ½ et ¼ lb. . . . .	1.50
Old Gold, 13s . . . . .	1.12
Seal of North Carolina, 13s. . . . .	1.04
Duke's Mixture, "Cut Plug", 1/13 . . . . .	1.04
Duke's Mixture "Granule" sac 1/13 . . . . .	1.04
Old Virginia, pqts ½ et 1 lb. . . . .	0.80
Old Virginia, pqts 1/16 . . . . .	0.70
Bull Durham, sac 1-11 et 1-16. . . . .	1.30
Snap, pqts ½ et 1-16 . . . . .	0.67
Calabash Mixture, bte ½ et 1 lb . . . . .	1.45
Calabash Mixture, bte ¼ lb. . . . .	1.50
Calabash Mixture, importé, bte ½ . . . . .	1.60
Pride of Virginia, importé, bte 1/10 . . . . .	1.60
Capstan Navy Cut, importé, bte ½ moyen et fort . . . . .	1.60
Old English Curve Cut, importé boîte 1/10 . . . . .	1.45
Tuxedo, importé, boîte 1/10. . . . .	1.50

Lucky Strike, importé, boîte 1/10 . . . . .	1.20
Rose Leaf, importé, à chiquer pqts 1 oz. . . . .	1.40
Tabacs à chiquer importés.	
Piper Hiedsteck . . . . .	1.32
Tabacs on poudre.	
Copenhagen, en btes de 1/12 lb. . . . .	0.95
Horse Shoe . . . . .	0.95
Rose No 1 de Landry. . . . .	0.38
Rose No 1 de Houde . . . . .	0.40
Tabacs à chiquer en palettes.	
Moose, 12s, ½ cads., 12 lbs., cads. 18 lbs. . . . .	0.46
Snowshoe bars, Cs, ½ butts, 12 lbs. . . . .	0.56
Stag bars, 6s, ½ butts, 9½ btes 6 lbs. . . . .	0.48
Black Watch, 7½s, ½ butts, 9½ lbs, btes 4 lbs. . . . .	0.60
Bobs, 6s, ½ cads., 12 lbs., ¼	

cads., 6 lbs. . . . .	0.46
Bobs, 12s, ¼ butts, 12 lbs, btes 6 lbs. . . . .	0.46
Currency, 6s, ½ butts, 9 lbs. . . . .	0.46
Currency Navy, 12s, ½ cads, 12 lbs, ¼ cads., 6 lbs. . . . .	0.46
Pay Roll thick bars, 8½ butts, 21 lbs., btes 6 lbs. . . . .	0.68
Empire Navy bars, 8s, btes 6 lbs. . . . .	0.64
Walnut bars, 8s, btes 6 lbs. . . . .	0.64

**EMPIRE BRANCH**

Tabacs à fumer en palettes.	
Pedro bars, 5 5-7, btes 7 lbs. . . . .	0.67
Rosebud bars, 7½, butts 21½ lbs., btes 6 lbs. . . . .	0.57
Ivy, 8s, butts 18 lbs., ½ butts 9 lbs. . . . .	0.64
Shamrock bars et plugs, 7½s, ½ butts, 12 lbs., btes 6 lbs. . . . .	0.57
Derby, 7s, btes 8 lbs. . . . .	0.56

Le Sirop de Sucre Canadien le plus délicat qui ait jamais été mis sur le marché: le

# SIROP CRISTAL DIAMANT

En paquets enveloppés d'une façon attrayante. Essayez-le seulement.

La meilleure d'après toutes les épreuves, et la ligne de marchandises préférée de toutes les bonnes ménagères.

**MAGIC BAKING POWDER**  
MAKES THE WHITEST LAUNDRY  
CONTAINS NO ALUM

**GILLETTS CREAM TARTAR**  
Full Weight GROUND  
Guaranteed to be CHEMICALLY PURE  
E. W. GILLETT COMPANY LIMITED  
TORONTO, ONT.

**GILLETTS LYE**  
100% PURE  
E. W. GILLETT COMPANY LIMITED  
TORONTO, ONT.

**ROYAL YEAST CAKES**  
MAKES THE WHITEST LAUNDRY  
E. W. GILLETT COMPANY LIMITED  
TORONTO, ONT.

**E. W. GILLETT COMPANY LIMITED**  
WINNIPEG TORONTO, ONT. MONTREAL

Un changement délicieux au lieu du sempiternel déjeuner au bacon et aux oeufs. . . .

Elle appréciera certainement votre idée s'il s'agit de la Marque Brunswick. La plupart des ménagères connaissent la bonté appétissante des

## Aliments Marins Marque BRUNSWICK

pour le lunch ou le dîner. Mais pour le déjeuner, eh bien! c'est une suggestion d'importance capitale.

Pourquoi ne les mentionneriez-vous pas aujourd'hui à vos clients? Il n'y a pas au monde de poissons plus sains et nourrissants que ceux qui sont choisis spécialement pour la Marque Brunswick. Il n'y a pas de conditions plus hygiéniques pour les mettre en conserves que dans notre usine tout à fait moderne pour les aliments purs.

Chaque marque peut être servie de diverses façons qui feront facilement disparaître la monotonie du "bacon et oeufs" de tous les jours.

Notez les marques les plus appropriées à votre commerce et faites-vous en livrer un approvisionnement aujourd'hui.

<p>1/4 SARDINES A L'HUILE, 3/4 SARDINES A LA MOUTARDE, FINNAN HADDIES, (boîtes ovales et rondes).</p>	<p>KIPPERED HERRING, HARENG SAUCE TOMATE, CLAMS, SCALLOPS.</p>
---	--

**CONNORS BROS., Limited, Black's Harbor, N.B.**

# LE PRIX COURANT

REVUE HEBDOMADAIRE

Commerce, Finance, Industrie, Assurance, Etc.

EDITEURS

Compagnie de Publications des Marchands Détailliers  
du Canada, Limitée,

Téléphone Est 1185. MONTREAL...

Echange reliant tous les services:

Montréal et Banlieue, \$2.50 )

ABONNEMENT: Canada et Etats-Unis, 2.00 ) PAR AN.

Union Postale, Frs. - 20.00 )

Bureau de Montréal: 80 rue St-Denis.

Bureau de Toronto: Edifice Crown Life, J. S. Robertson & Co.,  
représentants.

Bureau de New-York: Tribune Bldg., William D. Ward, repré-  
sentant.

Il n'est pas accepté d'abonnement pour moins d'une année.  
A moins d'avis contraire par écrit, adressé directement à  
nos bureaux, 15 jours au moins avant la date d'expiration l'ab-  
onnement est continué de plein droit.

Toute année commencée est due en entier.

L'abonnement ne cesse pas tant que les arrérages ne sont  
pas payés.

Tout chèque pour paiement d'abonnement doit être fait  
payable "au pair à Montréal."

Chèques, mandats, bons de poste doivent être faits pay-  
ables à l'ordre de "Le Prix Courant".

Prière d'adresser les lettres, etc., simplement comm. suit:

"LE PRIX COURANT", Montréal.

Fondé en 1887

LE PRIX COURANT, Vendredi, 20 août 1915

Vol. XLVIII—No. 34

## L'ART D'ANNONCER

### Les Magazines, les Journaux et les Publications Hebdomadaires

Les journaux, les magazines et les publications hebdomadaires sont les meilleurs agents de publicité que l'on puisse employer quand il s'agit d'annoncer des articles à vendre. Grâce à eux seulement le producteur et le vendeur peuvent atteindre la masse des consommateurs intelligents avec chance de les convaincre.

Il est facile par d'autres moyens, il est vrai, d'obtenir une publicité étendue et profitable pour certains articles, mais on peut affirmer sans crainte que ces moyens sont recommandables surtout comme agents auxiliaires ou supplémentaires pour appuyer l'oeuvre des journaux, des magazines et des publications hebdomadaires.

Ce principe étant adopté il est intéressant d'étudier les mérites spéciaux de chacun de ces derniers et de faire des comparaisons sur la valeur de chacun d'eux comme agent de publicité.

A une récente convention des annonceurs les représentants d'un magazine, d'un journal quotidien et d'une publication commerciale hebdomadaire discutaient avec feu justement sur ces mérites. Le premier, naturellement, prétendait qu'il n'y avait rien de mieux que le magazine pour faire une campagne de publicité profitable; le second assurait que la personne désireuse de vendre ses produits devait nécessairement annoncer dans les feuilles quotidiennes, et le troisième prétendait que le journal commercial hebdomadaire était le meilleur agent à employer.

Chacun d'eux parlait avec sincérité et avait raison jusqu'à un certain point. Mais aucun ne prenait en considération le problème de la vente d'un article particulier. S'ils avaient eu l'occasion de dépenser leur argent ou celui d'une autre personne en cherchant à augmenter les ventes d'un produit au moyen de divers

plans de publicité ils n'auraient pas discuté inutilement avec tant d'ardeur.

Car, pour des annonceurs, le fait de mettre en conflit les intérêts du magazine, du journal quotidien et de la publication hebdomadaire équivaut, comme absurdité, à l'acte d'un général qui dirigerait le feu de son artillerie contre son infanterie.

Le magazine, le quotidien et la publication commerciale hebdomadaire ont chacun leur valeur distincte comme agents de publicité, et chacun d'eux est employé avec profit par les industriels et les commerçants qui désirent faire connaître quelque article—presque n'importe quel article—et le faire acheter, car chacun d'eux est approprié à un genre de copie et à un plan de campagne.

Faire paraître de la copie d'annonce bonne pour un magazine dans une feuille quotidienne ou commerciale donnerait autant de résultat que la publication d'une annonce de produits alimentaires ou de biberons pour bébés dans "La Revue des Célibataires" — si ce journal existait — ou d'annoncer une marque d'éventail électrique dans le Labrador, pendant l'hiver.

Avant d'entreprendre une campagne de publicité dans un journal quotidien l'annonceur doit considérer plusieurs choses, entre autres:

Que les quotidiens sont lus par des gens occupés;

Que la vie d'un numéro de quotidien ne dure pas plus de vingt-quatre heures;

Que la circulation d'un quotidien est plus ou moins locale.

Si l'on réussit à attirer l'attention du lecteur du quotidien il faut que la chose soit vite faite. L'attitude mentale d'un homme qui lit une feuille quotidienne n'est pas celle du lecteur d'un magazine: il pense à ses

Monsieur le Marchand:

Si vous chiquez vous-même, nous n'avons pas à vous chanter les louanges du

**Tabac à Chiquer CURRENCY**

et si vous ne chiquez pas, les ventes énormes de cette marque vous en diront assez.

affaires de la journée et l'on ne peut espérer l'intéresser par des arguments qui nécessiteraient de sa part, pour être suivis, une étude sérieuse ou de la réflexion. Donc son esprit doit être captivé rapidement, mais pour peu de temps.

Si l'annonceur a beaucoup de choses à dire, beaucoup de points à faire ressortir en faveur de l'article qu'il veut vendre, il doit bien se garder de tout publier dans le même numéro. Qu'il divise tout cela en tranches et en serve une chaque jour au lecteur.

Quoi que puisse prétendre le gérant du journal quotidien il faut se rappeler que la circulation de celui-ci n'est généralement que locale, tandis que celle d'un magazine et d'une publication commerciale bien connus comprend toutes les parties du pays ou, au moins, d'une province.

L'emploi d'un organe de publicité dépend de l'article qu'on veut vendre. Les personnes qui lisent les quotidiens et les magazines ou quelque publication hebdomadaire réservent pour ces derniers leurs moments de loisir ou leurs heures de réflexion. En tout cas celles qui lisent les magazines et les publications hebdomadaires représentent une classe distincte de lecteurs. Cette classe ne peut donc être atteinte que par des moyens spéciaux.

L'annonce des magazines et des publications commerciales, techniques, etc., doit être bien différente de celle des quotidiens. Autant que possible, il faut la faire rédiger avec le plus grand soin par des annonceurs compétents et illustrer avec art.

En général les articles de fond des grands journaux pourraient être résumés en quelques phrases; mais le lecteur préfère les développements, les mots ronflants. Il n'en est pas de même pour les annonces: il est nécessaire que celles-ci soient brèves, condensées; qu'elles disent, enfin, beaucoup en peu de mots. Et leur rédaction n'est, certes, pas chose facile. Feu Charles A. Dana, rédacteur en chef du "Sun", de New York, disait qu'il n'avait pas le temps d'écrire des articles de fond brefs. Il pouvait en dicter un long en une demi-heure, mais il lui aurait fallu peut-être une demi-journée pour le condenser en quelques phrases.

La vie d'un numéro de magazine ou d'une publication hebdomadaire est de un à trois mois et, pendant ce temps, les annonces qu'il renferme peuvent être lues par nombre de personnes.

L'annonce publiée dans les magazines et les hebdomadaires est comme la grosse artillerie qui commence les batailles; celle des quotidiens, qui se répète sans cesse, peut être comparée au crépitement de la fusillade de l'infanterie.

Toutes deux sont nécessaires pour faire avec de bons résultats une campagne de publicité.

### ETAT DES RECOLTES

Le Bureau de Recensements et Statistiques a publié récemment un bulletin donnant une évaluation préliminaire du rendement du blé d'automne, du foin et du trèfle et de la luzerne, basée sur l'état de ces récoltes à la fin de juillet qui nous a été fourni par nos correspondants; ce bulletin donne aussi l'état des autres récoltes agricoles à la même date.

#### Blé d'Automne, Foin et Trèfle et Luzerne

L'évaluation préliminaire du rendement moyen par acre du blé d'automne au Canada pour la récolte de 1915 est de 28.10 boisseaux contre 21.41 boisseaux l'année dernière et 21.78 boisseaux, moyenne des cinq an-

nées 1910-1914. La superficie totale en blé d'automne récoltée cette année dans les cinq provinces d'Ontario, de Manitoba, de Saskatchewan, d'Alberta et de la Colombie Britannique, s'élève à 1,208,700 acres, contre 973,300 acres en 1914; et l'on évalue le rendement total à 33,957,800 boisseaux, contre 20,837,000 boisseaux l'an dernier, soit une augmentation de 63 p.c. La superficie récoltée, de même que le rendement moyen par acre et le rendement total du blé d'automne en 1915, sont donc les plus haut enregistrés. Dans Ontario on évalue le rendement total à 27,080,000 boisseaux sur 972,000 acres, soit une moyenne de 27.86 boisseaux par acre, et dans Alberta, l'autre province qui produit beaucoup de blé d'automne, est de 6,225,000 boisseaux sur 215,700 acres, une moyenne de 28.86 boisseaux par acre. On évalue le rendement du foin et du trèfle en 1915 à 10,589,800 tonnes sur 7,875,000 acres, contre 9,206,000 tonnes sur 7,997,000 acres en 1914. Le rendement moyen par acre est de 1.34 tonne, contre 1.15 tonne en 1914. La luzerne a donné un rendement total de 158,755 tonnes sur 92,655 acres, contre 129,780 tonnes sur 90,385 acres en 1914; le rendement moyen par acre est de 1.71 tonnes cette année, contre 1.44 tonne l'an dernier.

#### Etat des Récoltes Semées au Printemps.

Les récoltes semées le printemps continuent dans un état moyen excellent; pour tout le Canada l'état de toutes ces récoltes est au-dessus de 90 p.c. d'une moyenne représentant une pleine récolte. Les fèves, le sarrasin et le lin obtiennent 88 p.c. de cet état, les pommes de terre et les navets sont au-dessus de 90 p.c.; l'état des autres récoltes est comme suit: — maïs 82, betteraves fourragères 89, foin et trèfle 81, luzerne 87, betteraves à sucre 89 et pâturages 89. Si l'on exprime cet état suivant une échelle où 100 représente le rendement par acre de sept années 1908-1914, l'état des récoltes de céréales au 31 juillet 1915, est comme suit: — Blé d'automne 120, blé de printemps 112, tout blé 113, seigle et orge 111, avoine 108 et lin 107. C'est-à-dire que le rendement par acre de ces récoltes, d'après leur apparence au 31 juillet sera probablement au-dessus du rendement moyen des sept années précédentes, de 20 p.c. pour le blé d'automne, de 12 p.c. pour le blé de printemps, de 13 p.c. pour tout le blé, de 11 p.c. pour le seigle et l'orge, de 8 p.c. pour l'avoine et de 7 p.c. pour le lin.

#### LE THE CULTIVE SUR LES MONTAGNES

La culture du thé est un art. La qualité du thé dépend de l'élévation du terrain et de la nature du sol. Au Ceylan, où le thé "SALADA" est cultivé, l'industrie du thé est l'objet d'autant de soin que, dans l'Orégon, la culture des pommiers. C'est pourquoi le Thé de Ceylan est le meilleur au monde.

Le Thé "SALADA" est cultivé à une altitude de plus de 5,000 pieds. Quand les feuilles ont été cueillies la main des hommes ne les touche plus jamais; elles sont placées mécaniquement dans des paquets qui lui conservent son arôme et sa saveur.

Le Thé en ballot, étant exposé à l'air, perd invariablement sa saveur.

Accélérez la vitesse de vos affaires en mettant plus de pression à la publicité.

# Documents et Informations

## LA SITUATION DU MARCHÉ

### Epicerie.

La situation, dans le commerce d'épicerie, est assez bonne pour l'époque que nous traversons, bien que les affaires soient tranquilles.

L'un des changements les plus remarquables qui se soient produits dans les prix, au cours de la semaine, est une diminution de 2 cents par gallon dans le pétrole. On ne sait s'il faut attribuer cette baisse à la concurrence de plus en plus grande que l'électricité fait à cette huile ou si la "Standard Oil", ayant fini de payer la forte amende à laquelle elle avait été condamnée pour infractions à la loi américaine, a pensé qu'il était temps de revenir au prix en vigueur avant sa condamnation.

On note aussi une baisse de 50 cents par quart de lard américain et une hausse de 10 cents par gallon dans les vins d'Espagne.

Cette hausse considérable a pour cause les ravages causés par une invasion formidable de mildew qui s'étend du nord de la Catalogne au sud-est de la Péninsule ibérique. Dans les plaines de la Catalogne des vignobles sont perdus de 80 à 90% de leur récolte. La perte est, en général, des deux tiers aux trois quarts de la récolte et la valeur de certains vins a déjà doublé.

### Ferronnerie.

Il se fait très peu d'affaires dans la ferronnerie et la peinture, mais on espère que l'activité va reprendre avec l'arrivée du mois de septembre. Les récoltes seront, en effet, à peu près terminées alors et les cultivateurs auront besoin de certains articles pour la réparation de leurs clôtures, de leurs instruments aratoires, etc.

Les affaires avec la ville sont dans le marasme.

## L'ENSEIGNEMENT TECHNIQUE

On se plaint amèrement dans tout le Canada, et principalement dans la province de Québec de la pénurie des affaires et le monde manufacturier s'est ému à juste titre de la difficulté qu'il éprouvait à écouler sa production. Il semble cependant, qu'on pourrait trouver des remèdes efficaces, pour enrayer cette mévente des articles canadiens et que le mal dont souffre notre industrie n'est pas incurable. Si on préfère, dans beaucoup de cas, les articles importés aux articles canadiens, c'est que ceux-ci sont ou trop chers, ou de qualité moindre. Aussi peut-on judicieusement penser qu'il y a quelque progrès à faire dans cette voie et que les méthodes de production, si elles sont améliorées, peuvent nous permettre de faire face à la concurrence étrangère. Mais, pour arriver à gagner du terrain, à ce point de vue, il nous faut une éducation technique solide et c'est, malheureusement ce qui nous manque le plus dans la province de Québec. M. G. Deserres, dans une lettre récente adressée à un quotidien soulignait cette lacune et la commentait en ces termes :

"Depuis quelque temps nos industriels montréalais font une réclame assez active en faveur des produits manufacturés "Made in Canada"; mais ne semblent pas prendre les véritables moyens pour arriver à un résultat sérieux.

S'ils regardent ce qui se passe dans la province d'Ontario et principalement à Toronto, ils verront que là-bas on ne s'arrête pas à la réclame, mais qu'on prend les véritables moyens pour arriver à un résultat pratique.

Les industriels de la province d'Ontario ont compris que c'est par le développement de l'enseignement technique qu'ils arriveront au but qu'ils se proposent; que c'est en formant des ouvriers instruits, compétents qu'ils arriveront à monter des usines, des ateliers qui leur permettront de lutter avantageusement contre la concurrence étrangère aussi bien sur notre propre marché qu'à l'étranger.

Aussi ont-ils fondé une association dans le but de promouvoir l'éducation technique, la "Ontario Association for the Promotion of Technical Education". Cette association représente les comités d'éducation, les chambres de Commerce, l'Association des Manufacturiers Canadiens, le Conseil des Métiers et du Travail, les Instituts et Conseil des Femmes, l'Association des Architectes, etc., de la province d'Ontario.

Je tiens à attirer l'attention des industriels de notre province sur la convention qui doit avoir lieu le 1er septembre prochain, à l'Ecole Technique de Toronto, sous les auspices de cette association et sous la patronage du Ministre de l'Education et de tous les hommes marquants dans le domaine de l'industrie, du commerce et de la politique.

Le gouvernement provincial ainsi que la ville de Montréal font largement leur part en subventionnant l'Ecole Technique; mais que font nos industriels? Ne semblent-ils pas trop se désintéresser d'une institution dont ils devraient tant avoir à cœur le succès? Ne croient-ils pas que l'enseignement technique, plus qu'un tarif protecteur, est susceptible de donner l'essor aux industries de notre pays?

Tandis que dans la province voisine, les industriels s'unissent pour coopérer aux efforts du gouvernement nos industriels dans Québec vont-ils laisser aux pouvoirs publics le soin exclusif de s'occuper d'enseignement technique et ne leur apporter aucun appui?

Je signale à nos industriels l'initiative d'Ontario et j'ose espérer que cet exemple de progrès et d'esprit public suscitera en eux une généreuse émulation."

Nous savons gré à M. G. Deserres de vouloir créer cette bienfaisante émulation qui peut remettre daplomb notre situation économique chancelante et nous porter vers un avenir meilleur, et il est à souhaiter que sa voix soit entendue et que les intéressés en fassent leur profit pour leur plus grand bien en même temps que pour celui du pays.

Quelques essais dans le genre de l'exposition de Cheapside ont déjà été faits en France. C'est un début, mais il est à souhaiter que, par l'initiative privée, aidée par le gouvernement qui, sans aucun doute, ne demandera pas mieux que d'encourager l'industrie nationale, il y ait, grâce à une coordination d'efforts, et à Paris, plus que jamais centre du monde, une exposition des produits à fabriquer, puis une foire qui, avec celle de Londres, remplacera définitivement celle de Leipzig.

## DE TOUT UN PEU

La population d'Angleterre est à court de chaussures, car la plupart des cordonniers travaillent exclusivement pour l'armée. En outre les gouvernements italien, russe et serbe vont, paraît-il, commander aux fabricants anglais 4,500,000 paires de bottes.

Avis aux fabricants canadiens qui désirent se créer un nouveau débouché.

\* \* \*

Les bestiaux canadiens qui ont été exportés en France récemment ont donné entière satisfaction. La viande des boeufs a été trouvée de qualité choisie par un groupe d'experts français, et supérieure à celle des boeufs des Etats-Unis.

En outre les bestiaux canadiens ne portant pas de marque au fer rouge leur peau est évaluée à \$3 de plus que celle des bestiaux de la république voisine.

Selon l'hon. M. Philippe Roy, commissaire général du Canada à Paris, 150,000 à 200,000 têtes de bétail canadien seront exportées en France d'ici à quatre ou cinq ans.

\* \* \*

On se propose d'ériger à New York un édifice qui, par sa hauteur, relèguera dans l'ombre tous les gratte-ciel déjà construits. Il aura, en effet, plus de mille pieds de hauteur et coûtera dix-sept millions de dollars. Ce sera l'édifice "Panaméricain".

\* \* \*

Il existe peu de rats en Allemagne, grâce aux méthodes efficaces de destruction employées en ce pays. Dès qu'un rat se montre dans une maison ou ailleurs, si les méthodes ordinaires sont inefficaces, la police est avertie. Un agent se rend immédiatement à l'endroit indiqué pour exterminer l'intrus; il ne s'en retourne que lorsqu'il est maître du rongeur. Voilà pour quoi les rats sont rares en Allemagne. Ce sport nouveau genre est gratuit.

\* \* \*

Le gouvernement canadien vient de décider d'accorder une prime de 2 cents par livre au maximum, payable à la fin de la guerre, pour le minerai de zinc extrait en Canada et ne contenant pas plus de 2 pour cent d'impureté. La somme qui sera consacrée au paiement de cette prime ne doit pas dépasser \$400,000.

\* \* \*

A en croire "Der Gerber Courier" il existe une grande accumulation de peaux de chèvres en Turquie et surtout en Asie Mineure.

Le blocus des alliés en arrête en effet l'exportation.

Smyrne en temps de paix exporte des centaines de mille peaux de chèvres et de chevreaux dans le monde entier.

\* \* \*

D'après les experts de la finance la dépréciation causée par la guerre a coûté aux porteurs de valeurs du monde entier vingt milliards de dollars environ, soit plus de 11 pour cent sur la totalité des valeurs que Nemark évalue à cent soixante-dix milliards de dollars.

\* \* \*

L'hon. M. James Duff, ministre de l'Agriculture d'Ontario, estime que les récentes tempêtes qui ont sévi sur cette province ont causé pour vingt millions de dollars de pertes à l'agriculture, sans compter les frais additionnels que nécessitera la récolte endommagée. Cependant M. Duff croit que le rendement sera encore satisfaisant, si la température n'est pas trop maussade.

Si, comme tout porte à l'espérer, la guerre se termine par la victoire des alliés, la fameuse foire aux fourrures de Leipzig sera transportée à Moscou.

Le président de la division des fourrures de la Société moscovite de commerce et de l'industrie a informé, en effet, M. C. F. Just, agent commercial spécial du Canada en Russie, que ce dernier pays entend cesser tout commerce avec l'Allemagne en ce qui concerne la fourrure. Moscou désire donc établir des relations directes avec Londres, New York et les autres centres de production de la fourrure.

\* \* \*

D'après le rapport annuel de la Société d'Agriculture de l'Allemagne du nord-ouest, dont le siège est à Hanovre, l'état général de la culture, chez les Boches serait assez satisfaisant: l'avoine est de bonne venue. Sauf en quelques endroits, où elle sera mince et pauvre, par suite du manque d'engrais azotés, la récolte en seigle s'annonce bien, de même que celle en fruits. En raison du manque de fourrage, le bétail est très amaigri. Le nombre des porcs a diminué de 30%. Les chevaux sont très rares: les bonnes bêtes se payent des prix extrêmement élevés. Les boeufs, et surtout les boeufs d'attelage, qui sont très demandés par suite du manque de chevaux, sont aussi très chers. Mais c'est le manque de main-d'oeuvre qui occasionne aux agriculteurs les plus graves soucis.

La hausse du prix des animaux destinés à la boucherie entraîne avec elle une hausse dans les prix de la viande. Cette hausse, déjà considérable, ne fera que s'accroître.

## L'AGRANDISSEMENT DES ATELIERS DE LA "MARTFORD MACHINE SCREW CO."

Les vastes et imposants nouveaux édifices que l'on ajoute aux immenses ateliers de la Hartford Machine Screw Co., d'Hartford, Connecticut seront bientôt terminés.

En mai dernier plusieurs vieilles bâtisses, y compris les bureaux, furent démolies afin de faire de la place pour deux nouveaux édifices spacieux—l'un a six étages, de 206 pieds de longueur par 46 pieds de profondeur, et l'autre a deux grands étages—et a une voie latérale de chemin de fer qui augmente considérablement les facilités de l'expédition. Ces deux nouveaux édifices donneront une augmentation de superficie d'environ 80,000 pieds carrés.

En outre de l'espace pour les nouveaux bureaux généraux de la compagnie qui, selon les plans, seront meublés de la façon la plus moderne et pourvus des améliorations les plus utiles, les nouveaux édifices donneront de l'espace pour de grandes augmentations d'outillage dans les ateliers.

Des machines et du matériel du dernier modèle sont installés aussi rapidement que possible, et ils permettront d'augmenter dans de grandes proportions la production des célèbres bougies Master et pompes de garages pour pneus Master, très appréciées depuis longtemps dans le commerce des automobiles et dont la demande va bientôt dépasser la capacité de l'outillage actuel.

On espère que les nouveaux édifices seront occupés et leurs machineries en pleine production vers le 1er septembre prochain.



# Renseignements Divers

## UN MARCHÉ POUR LE CANADA

### Le République Argentine

D'un rapport de M. Bertram S. Webb, agent commercial intérimaire du Canada dans la République Argentine il ressort que ce pays a exporté, durant le premier trimestre de 1915, pour \$157,265,000 de marchandises diverses, tandis qu'elle n'en a exporté que pour \$49,227,000, soit une différence à son crédit de \$107,967,000 contre \$77,437,000 pour l'année 1914.

En conséquence, la réserve d'or de la "Caja de Conversion" (Fonds National de Conversion) a atteint vers la fin de juin la somme de \$304,770,000, soit une augmentation de \$90,000,000 sur l'époque correspondante de l'année dernière.

Les raisons de la diminution des importations sont la paralysie des affaires, le désir d'économiser et la guerre qui a presque supprimé les exportations de l'Allemagne, de l'Autriche et de la Belgique.

L'Angleterre, le Canada et les Etats-Unis ont maintenu à peu près au même niveau leurs exportations.

Le Canada a exporté en Argentine, durant le premier trimestre de l'année courante, pour \$207,109 d'articles divers contre \$260,144 pour la période correspondante de l'année dernière, tandis que les exportations de l'Angleterre ont augmenté de 5 pour cent, celles des Etats-Unis de 3 pour cent et celles de l'Italie de plus de 2 pour cent.

Nous ne voyons pas pourquoi les manufacturiers canadiens ne pourraient profiter de la situation pour augmenter, eux aussi, le chiffre de leurs affaires avec les Argentins. Les approvisionnements, là-bas, sont presque épuisés, les maisons d'importations recommandent à acheter, et leurs marchés sont principalement l'Angleterre et l'Amérique du Nord.

Une importante commande de pulpe de bois a été envoyée au Canada et des importateurs désirent recevoir du fromage, des explosifs et certains genres de meubles.

### LA CONSERVATION DES RESSOURCES NATURELLES

La conservation des ressources naturelles est peut-être l'un des sujets qui, par sa nature commune aux deux pays, est destinée à promouvoir l'amitié et les relations les plus cordiales entre le Canada et les Etats-Unis. Depuis les quelques années que ces deux possesseurs de la plus grande partie de l'Amérique du Nord s'appliquent à réduire les pertes nationales, ils ont déjà trouvé que la coopération est nécessaire pour utiliser et maintenir leurs ressources naturelles. La Commission Conjointe Internationale, fondée sur l'intérêt commun, est la preuve la plus tangible de la force de l'esprit de coopération. Elle est née de la reconnaissance mutuelle envers la conservation de l'utilité des eaux limitrophes, soit pour fins domestiques, navigation et irrigation, soit pour d'autres objets. Nul ne conteste la sagesse de la création de cette Commission. D'un autre côté, il y a environ un an et demi, le problème de la protection des oiseaux migrateurs a demandé encore l'intervention d'une action internationale. On a recom-

mandé l'adoption d'un traité international entre le Canada et les Etats-Unis comme la seule et effective méthode de conserver les oiseaux du continent de l'Amérique du Nord. L'intérêt mutuel et le bien commun sont aussi forts et évidents sous ce rapport que sous celui des eaux limitrophes.

Plus récemment encore, le dépeuplement des pêcheries sembla demander une troisième intervention conjointe. On a déjà soulevé la question au sujet des pêcheries du Pacifique. La pêche au saumon en Colombie-Britannique est sérieusement menacée; elle est à la veille de la destruction, à moins d'une entente commune entre les pêcheurs canadiens et les pêcheurs Américains. En ce qui regarde les pêcheries de l'Atlantique, un rapport récent, fait au Bureau des pêcheries des Etats-Unis proclame le bien fondé d'une restriction internationale des opérations des chaluts à vapeur. Ces pêches se font, en général, dans les eaux extra-territoriales, mais atteignent économiquement, sinon légalement, une partie des ressources naturelles de l'Amérique du Nord. En ces sujets et en d'autres, lorsqu'il s'agit de choses communes, l'esprit de conservation, qui a fait tant de progrès, a tracé la voie à une entente internationale qui n'est basée en rien sur des motifs politiques.

### L'EXPORTATION DES MATIERES COLORANTES ALLEMANDES

La "Revue de Lausanne" annonce que les grands fabricants de couleurs allemands ont averti leur clientèle suisse qu'ils ne feront plus aucun envoi de leurs produits avant d'avoir une garantie absolue que ces matières colorantes ne seront pas exportées directement ou indirectement dans les pays ennemis. Et pour cela l'Allemagne exigera non seulement que ses propres couleurs ne soient pas réexportées, mais la cessation de toute exportation de matières colorantes, même celles fabriquées en Suisse.

On ne peut qu'être un peu surpris de cette décision quand on sait tous les efforts que font les producteurs allemands de toute catégorie pour introduire leurs marchandises en France, notamment par l'intermédiaire de la Suisse.

### LA REOUVERTURE DES THEATRES

Les principaux théâtres de la ville rouvrent leurs portes. Le National a commencé sa saison, avec succès, lundi dernier, par Faust, alors que le Théâtre Canadien-Français s'apprête à se lancer dans la mêlée, lundi 23 août avec un genre tout à fait nouveau, pour cette salle populaire.

C'est M. Armand Robi qui est chargé de la direction artistique du "Canadien" et c'est de l'opérette qu'il va nous donner pendant cette saison. Il commence par le Grand Mogol, une oeuvre ravissante, qui sera interprétée par Mme Simone Rivière, la délicieuse bonne étoile de la troupe, Mme Anger, MM. Rudolf, Pellerin, Cauvin, Delville, etc. Avec de pareils artistes nous ne pouvons douter du succès de l'entreprise et les commerçants trouveront plaisir à se délasser de leur labeur au Théâtre Canadien qui nous promet de si agréables soirées.

## HONNEUR POUR UN CANADIEN

De la part des Manufacturiers des Etats-Unis.—Une belle récompense accordée à M. R. W. Ashcroft, de Montréal.

Un certain nombre des principaux manufacturiers américains, tels que la Cie "Winchester Repeating Arms", la compagnie manufacturière Yale et Towne, la Cie Pillsbury Flour Mills, la Cie Armour et trente-six autres d'une égale importance, qui font partie d'une organisation connue sous le nom de "Rice Leaders of the World Association", ont accordé un grand honneur à un homme d'affaires de Montréal.

Il y a plus d'un an, ils offraient près de 3,500 prix en argent pour des idées et des suggestions. N'importe qui pouvait prendre part au concours et les idées et suggestions pouvaient concerner la production, les ventes, la publicité, etc.

Le but du concours était d'obtenir des idées susceptibles d'améliorer les méthodes de production de ces manufacturiers américains.

Une seule idée pouvait être soumise à chaque manufacturier, il ne fallait pas présenter deux idées semblables et chaque idée devait être exprimée en cinquante mots.

Des milliers d'Américains ont pris part à ce concours, avec quelques Canadiens, Anglais et étrangers, et le deuxième prix, \$500, a été gagné par un Canadien, M. R. W. Ashcroft de Montréal, qui est gérant de la publicité de la "Canadian Consolidated Rubber Co., Limited" et associé à cette compagnie.

La récompense envoyée par M. Elwood E. Rice, président de l'Association était accompagnée d'une lettre dont voici le texte :

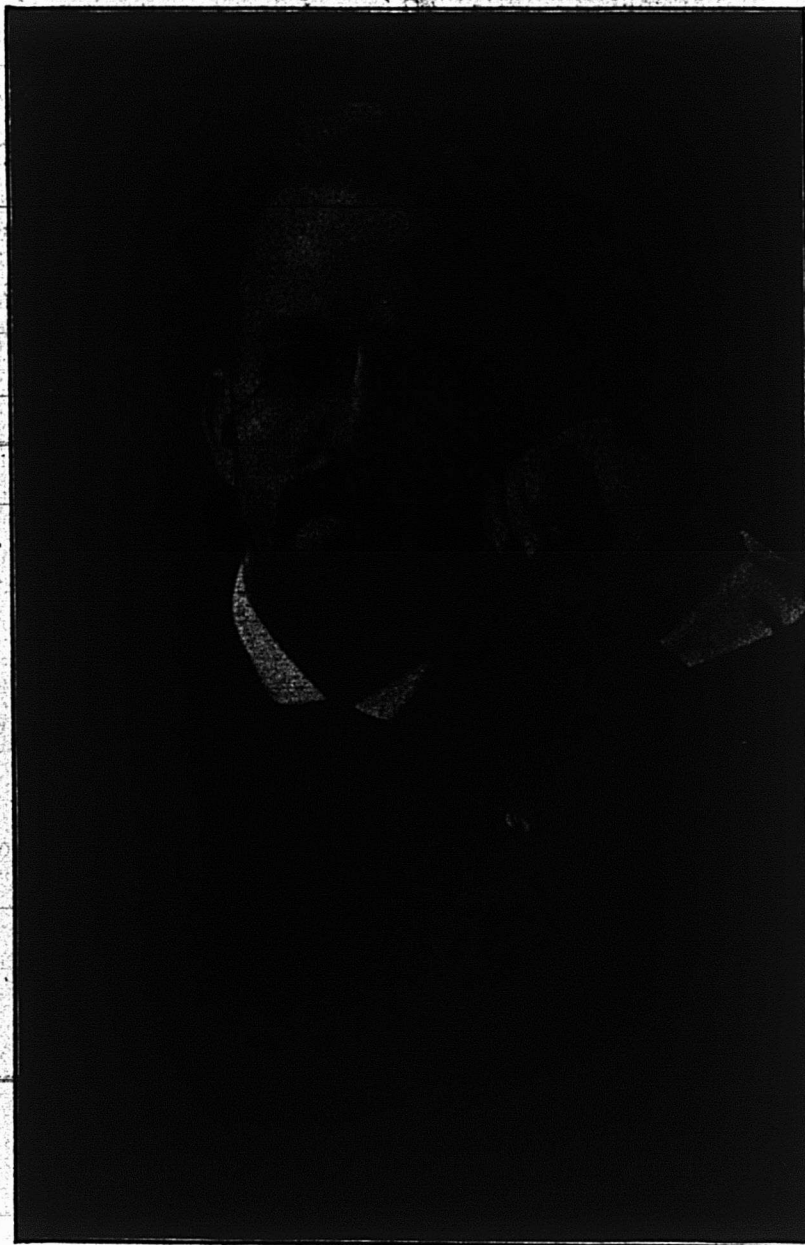
"Le fait d'avoir gagné ce deuxième prix dans ce concours international auquel ont pris part des gens engagés dans tous les sentiers de la vie et de toutes les parties du monde, est certainement la preuve de votre habileté remarquable et vous avez bien le droit d'en être très fier.

"Je vous envoie mes meilleurs vœux pour le succès ininterrompu que vous méritez richement par vos efforts."

Ceci n'est pas seulement une distinction pour M. Ashcroft, c'est aussi un compliment à l'habileté des Canadiens comme hommes d'affaires, surtout si l'on considère que M. Ashcroft n'avait entendu parler du concours que quelques semaines avant sa clôture qui a eu lieu en mai dernier et, par conséquent, n'a eu que très peu de temps à sa disposition pour exprimer ses idées et les présenter.

On n'avait fait aucune publicité spéciale pour ce concours en Canada, et les personnes demeurant aux Etats-Unis, avec un dé-

lai d'une année pour trouver des idées, avaient naturellement plus de chance que les Canadiens de concourir avec succès.



R. W. ASHCROFT.

### COLLEGE SAINT-JOSEPH A BERTHIERVILLE

COURS COMMERCIAL BILINGUE  
Conversation Anglaise pendant les Récréations

Etablissement pourvu de toutes les améliorations modernes:  
baignoires, douches, bon système de ventilation, etc.

Rentrée des Elèves le 1er Septembre

### Théâtre Canadien-Français

DIRECTION A. ROBI  
LUNDI, 23 AOUT 1915  
OUVERTURE DE LA SAISON AVEC

### "LE GRAND MOGOL"

Opérette en 3 actes et 4 tableaux de Chivot et Duru, musique d'Audran

Orchestre dirigé par H. MIRO  
Débuts de M. RUDOLF, M. PELLERIN, CAUVIN et DELVILLE  
Mmes S. RIVIERE, L. AUGER.

LA LOCATION EST OUVERTE



## Savez-vous **POURQUOI** nous recommandons Le Système Star **COMPLET**?

4 douzaines de TRANSPORTEURS D'OEUFs STAR, 5 PLATEAUX A OEUFs STAR M (imprimés,) 1 PAQUET DE DIVISIONS. [ Pour chaque Voiture Employée ]

"Écoutez, dit Jean, dans chaque Epicerie il y a, au cours de la journée, des moments de presse et d'autres de calme. Si vous avez une pro-

vision convenable de Transporteurs d'œufs, le Système Star complet pour chaque voiture, vos commis peuvent y placer des œufs quand ils ne sont pas occupés; puis, le matin, quand chaque minute compte, se servir des Transporteurs remplis. Ceci économise un temps précieux, supprime les erreurs, les délais et la casse, et améliore votre service.

"Vous pouvez recevoir deux, cinq ou une douzaine de commandes d'œufs pressées à une heure avancée de la matinée. Si les Transporteurs sont tous employés dans la voiture il vous faut attendre jusqu'à ce que celle-ci revienne ou prendre le temps de placer les œufs dans un sac ou un paquet en papier, ainsi que risquer de perdre toute la douzaine par la casse. Ceci n'arrive jamais quand vous avez le Système Star complet."

Il y a nombre d'autres bonnes raisons, exposées dans notre circulaire S178, disant pourquoi vous devriez avoir le Système Star complet. Demandez-en un exemplaire par écrit.

**STAR EGG CARRIER AND TRAY MFG. CO.**

999 rue Jay, Rochester, New-York.



— "Une bouteille d'olives, une boîte de biscuits ET UNE DOUZAINÉ D'OEUFs." Commode !  
N'est-ce pas ?

## LES TRIBUNAUX

### ACTIONS EN COUR SUPERIEURE

Ovila Bousquet vs. Dame C. Rocheleau, Drummondville, 2ème classe.  
Jos. Baril vs. la Cie Taschereau Ltée et al., Arthabaska, \$150.

Ernest Roux vs. Georges Côté, Kingsey Falls, 2ème classe.

La Banque Nationale vs. Hermel Gauthier, de Laterrière, \$256.50.

Adj. Audet vs. La Cie d'ass. contre le feu "La Protection" de Fraserville, \$660.20.

La Cie des Industries Cantin vs. Alfred Millette et Ernest Marcotte, de Sainte-Clotilde, \$157.65.

La Cie des Industries Cantin vs. E.-Z. Hatch, de Smith's Mills, \$288.75.

Alphonse Levasseur vs. Nap. Gingras, de Rivière Noire, \$322.27.

The Boucher's Liniment Co. Ltd. vs. Aimé Emond, Victoriaville, \$324.80.

La Banque Molson vs. Xavier Biron, Saint-Paul de Chester, \$103.

Pierre-Donat Pard vs. Philippe Plourde, de Saint-Rémi de Tingwick, \$200.

Dame Hortense Dubois vs. Aimé Emond, de Victoriaville, \$3920.

Jos. Beauregard, fils, vs. R. Lefebvre, de Saint-Eugène de Grantham, \$352.59.

D.-H. Pennington vs. John Bouffard, Trois-Rivières, \$630.75.

O.-E. Gauvreau et al. vs. Fernand Quellet, Saint-Ferdinand, \$615.

G. Salves vs. J.B. Aucoin, Notre-Dame du Bon Conseil, \$130.

L.-A. Martin vs. C. Thibault, Victoriaville, \$100.

Alfred Roy vs. Asbestos Corp. of Canada, Thetford Mines, 1ère classe.

Amédée Luneau vs. Frs. Bolduc, Sainte-Hélène, \$108.

### ACTIONS EN COUR DE CIRCUIT

Nap. Gingras vs. Constant Bisailon, de Warwick, \$96.25.

L.-A. Martin vs. C. Thibault, de Victoriaville, \$50.

F.-E. Cola vs. Cie Parfumerie Française de Victoriaville, \$90.

Cassidy's Limited vs. Nap. Mercier, Sainte-Julie, \$13.65.

Joseph-Ed. Perreault et al. vs. Wm. Abercrombie, Kingsey Falls, \$30.68.

James-E. Church vs. Léodore Lefebvre, Wickham, \$51.50.

Auguste Bilodeau vs. François Bolduc, Sainte-Hélène de Chester, \$59.25.

Jean Luneau vs. François Bolduc, Sainte-Hélène de Chester, \$30.

La Banque Molson vs. J.-W. Cloutier et Cie, Victoriaville, \$45.40.

La Banque Molson vs. J.-W. Cloutier et Cie, Victoriaville, \$77.43.

Romuald Fortier vs. Frs. Bolduc, Sainte-Hélène de Chester, \$75.

The St-Jacques Tobacco Packing Ltd. vs. Arthabaska Cigar Co., \$71.40.

Dame Béatrice Crépeau et al. vs. Frs. Bolduc, Sainte-Hélène, \$83.30.

Frs. Bolduc, Sainte-Hélène, \$83.30.  
Dame Marie-L. McArthur et al. vs.

### JUGEMENTS EN COUR SUPERIEURE

Dame H. Dubois vs. J.-Aimé Emond, de Victoriaville, jugement contre défendeur pour \$3,892.

Alph. Levasseur vs. Nap. Gingras, Rivière Noire, jugement contre défendeur pour \$322.2.

Am. Luneau vs. Frs. Bolduc, Sainte-Hélène, jugement contre défendeur pour \$128.37.

### JUGEMENTS EN COUR DE CIRCUIT

J.-S. Mitchell and Co. vs. Nap. Mercier, Sainte-Julie, jugement pour \$47.83.

J.-E. Perrault et al. vs. Wm. Abercrombie, Kingsey Falls, \$30.68.

Aug. Bilodeau vs. Frs. Bolduc, Sainte-Hélène, jugement contre défendeur pour \$30.

R. Fortier vs. Frs. Bolduc, Sainte-Hélène, jugement contre défendeur pour \$75.

Jean Luneau vs. Frs. Bolduc, Sainte-Hélène, jugement contre défendeur pour \$59.25.

Dame McArthur et al. vs. Frs. Bolduc, Sainte-Hélène, jugement contre défendeur pour \$83.31.

(A suivre page 27)





# Voici les Jours du Sucre Lantic dans chaque Epicerie

Voici les jours où le téléphone apporte la commande réjouissante.—“Nous faisons des confitures. Envoyez-nous un sac de Sucre Lantic de 20 livres”.

Voici les jours où dans chaque livraison il y a des quantités de boîtes de carton et de sacs portant la Boule Rouge familière—le signe du Sucre de Canne pur de qualité extra.

Les ménagères sont enchantées du SUCRE LANTIC—avec son brillant étincelant—sa granulation uniforme—sa pureté sans égale.

Et elles savent que les Confitures seront bonnes si elles font usage du SUCRE LANTIC. C'est pourquoi elles le commandent pour les Pêches et les Poires—et pourquoi elles continueront à le demander pour toutes leurs confitures.

Avez-vous en abondance des sacs de 10, 20 et 100 livres ainsi que des cartons de 2 et 5 livres? Votre marchand en gros vous approvisionnera.



**ATLANTIC SUGAR REFINERIES, Limited, Montréal et St-Jean, N.B.**

## ECOLE POLYTECHNIQUE

### Examen d'Admission 1915

Cours préparatoire, division  
des ingénieurs et division des archi-  
tectes:

2e Session, 1er septembre.

Pour détails et prospectus, s'a-  
dresser au directeur de l'Ecole  
Polytechnique, 228 rue St-Denis,  
Montréal.

Homards, bte plate, 1 lb.		
	doz.	4.80 4.70
Huitres (solid meat) 5 oz.		
	doz.	0.00 1.40
Huitres (solid meat,) 10 oz.		
	doz.	0.00 2.00
Huitres	1 lb.	0.00 1.50
Huitres	2 lbs.	0.00 2.90
Maquereau, tin 1 lb., la	doz.	1.00 1.05
Morue No. 2	lb.	(manque)

Morue No. 1 en quart lb.	0.04	0.05
Royans aux truffes et aux achards	bte	0.17 0.18
Sardines can. ¼ bte, cse	3.25	3.75
Sardines françaises, ¼ btes		
	0.17	0.32
Sardines françaises, ½ btes		
	0.23	0.51
Sardines Norvège, ¼ bte	9.00	11.00
Sardines sans arêtes	1400	0.24 0.25
Saumon Labrador, 100 lbs.	0.00	7.50
Saumon Cohoes, Fraser River, 1 lb.		0.00 1.70
Saumon rouge; Horse Shoe et Clover Leaf, boîte basse, ½ lb.	doz.	1.55 1.57
Saumon rouge Sockye, (Rivers' Inlet), bte haute, 1 lb.	doz.	2.25
Saumon rouge du prin- temps, bte haute, 1 lb.	doz.	0.00 1.90
Saumon Humpback, 1 lb.	doz.	0.00 1.25
Triute des mers, 100 lbs.	0.00	6.75

#### HARENGS DU LABRADOR

Quarts	0.00	5.75
½ Quarts	0.00	3.40

#### PAPIER D'EMBALLAGE

Papier Manille en rouleaux	0.03
Papier brun en rouleaux	0.02
Le papier Manille 13 x 17 est coté 20c	

#### SAVON DE CASTILLE

Le savon de Marseille en morceaux  
se vend \$5.25 la caisse et de 11½c à  
12c la livre, poids net, blanc ou mar-  
bré.

#### HUILE DE CASTOR

Nous cotons:		
Bouteilles de 1 oz.	Grosse	Doz.
	4.00	0.40

Bouteilles de 3 oz.	8.00	0.75
Bouteilles de 2 oz.	6.00	0.60
Bouteilles de 4 oz.	10.00	0.95

#### PEAUX VERTES

Boeuf inspecté No. . . . .	0.00	0.23
Boeuf inspecté No. 2 . . . . .	0.00	0.22
Boeuf inspecté No. 3 . . . . .	0.00	0.21
Veau No. 1 . . . . .	0.00	0.20
Veau No. 2 . . . . .	0.00	0.18
Agneau du Printemps . . . . .	0.00	1.00

#### FRUITS VERTS ET LEGUMES

Oignons les 100 lbs.		2.75
Oignons, ¼ cse, \$1.25 la cse		4.50
Betteraves, la poche		0.60
Patates, le sac		0.65
Navets, la poche		1.50
Orange Navels, la cse	3.75	4.50
Citrons, la cse, size 300	2.50	2.75
Atocas, le gallon		0.40
Coco, doz.		0.60
Tomates, la cse		3.00
Bananes	2.25	2.50

#### THES

Congou commun	18c	à 23c
Thés noirs Ceylon:		
Pekoe		28c
Orange Pekoe	28	33c
Japon commun		19c
Japon médium		25c
Japon choix		24c
Japon choix extra.		28c
Pakoe		31c
Pinz Suez Young Hyson	0.15	0.17
Gunpowder commun		0.14
Gunpowder médium		0.16
Gunpowder Pea Leaf		0.21
Gunpowder Pin Head		0.33

#### HUILE DE FOIE DE MORUE

Nous cotons: \$3.50 à \$3.75 le gallon.  
Bouteilles carrées de 16 onces, \$5.25  
la douzaine; chopines, \$3.50 la douzai-  
ne; ½ chopines, \$2.10 la douzaine.

# Table Alphabétique des Annonces

Assurance Mont-Royal..... 26	Clark, Wm..... 8	Grand Trunk Railway..... 25	Montbriand, L. R..... 28
Atlantic Sugar Refineries... 22	College Saint-Joseph..... 18	Gunn, Langlois & Cie..... 25	Montreal-Canada Ass. Co.. 27
	Connors Bros..... 12		Mott, John P., & Co..... 8
	Columbia Graphophone Co... 5	Imperial Tobacco..... 13	Nova Scotia Steel Co..... 24
Baker & Co. (Walter)..... 8	Cottam Bart..... 28		
Banque de Montréal..... 24	Couillard Auguste..... 28	Jamieson, R. C..... 34	Pink, Thos., Limited..... 33
Banque d'Hochelaga..... 24		Jonas & Cie, H.....	Prêt Immobilier Limitée... 8
Banque Nationale..... 24	Desmarteau, Alex..... 28	Couvert intérieur 2	Prévoyants du Canada (les) 26
Banque Molson..... 24	Disston Henry & Sons.... 33		
Banque Provinciale..... 24	Dom. Canners Co., Ltd.... 3		
Barnett, G. & H. .... 29	Dontigny Hector..... 28	Kellog Cereal..... 7	Ramsay, A. & Son..... 33
Berry Bros..... 30			Rolland & Fils, J. B..... 28
British Colonial Fire Ass... 27			Record Foundry..... 31
Brodie & Harvie..... 8	Ecole Polytechnique..... 9	Lacaille, Gendreau & Cie... 8	
Burnett, A..... 28	Eddy, E. B. Co..... 11	La Prévoyance..... 26	St. Lawrence Sugar Co.... 11
	Esinhart & Evans..... 26	Lake of the Woods... Couvert	Star Egg Carrier and Tray
		La Sauvegarde..... 26	Manfg. Co..... 19
Canada Life Assurance Co.. 27	Fairbank, N. K..... 6	Leslie & Co., A. C..... 30	Sun Life of Canada..... 26
Canada Steamship Lines... 28	Fontaine, Henri..... 28	Lindners Limited..... 11	
Canadian Rubber... Couvert	Fortier, Joseph..... 28	Liverpool-Manitoba..... 26	
Canadian Salt Co..... 9			Théâtre National Français.. 18
Canada Starch Co..... 4		Martin, G. E..... 28	
Caron, L. A..... 28	Gagnon, P.-A..... 28	Mathieu (Cie J. L.)..... 11	United Shoe Machinery Co.
Church & Dwight..... 5	Garand, Terroux & Cie... 28	Matthews-Blackwell, Ltd... 9	Ltd..... Couvert
Cie d'Assurance Mutuelle	Gillett Co., Ltd (E.W.)... 12	McArthur, A..... 30	
du Commerce..... 26	Gonthier & Midgley..... 28	Maxwell Limited..... 31	Western Ass. Co..... 26

## HUILE DE RICIN PHARMACEU-TIQUE

Nous cotons au quart, par livre, 14c le gallon, \$1.60, en estragon, par livre, 15c à 16c.

### EPINGLES A LINGE

Épingles ordinaires:  
Boîtes de 5 grosses, la bte 0.85  
Épingles à ressort:  
Boîtes de 2 grosses la bte 0.90

## MECHES, BRULEURS ET VERRES DE LAMPES

Nous cotons:  
Mèches No. 2 lb. 0.22  
Mèches No. 2 lb. 0.15  
Mèches No. 0 lb. 0.12  
Brûleurs No. 2 doz. 0.80  
Brûleurs No. 1 " 0.55  
Brûleurs No. 0 " 0.55  
Brûleurs, dessus verre (A) doz. 1.65  
Brûleurs, dessus verre (B) doz. 1.00  
Cheminées (climax) No. 2 doz. 0.65  
Cheminées (climax) No. 0 doz. 0.45  
Cheminées (Bonanza) No. 2 doz. 0.95  
Cheminées (Bonanza) No. 1 doz. 0.75

## HUILE DE PETROLE

Nous cotons:  
Pratt's-Astral Oil gal. 0.18  
Standard Acme gal. 0.14½

## HUILE DE COTON

Nous cotons:  
Au baril 1.00 1.20

## PRODUITS CHIMIQUES ET DROGUES

Nous cotons:  
Acide borique, bls de 336 lbs. lb. 0.15  
Alun, barils de 336 lbs. lb. 0.03  
Alun, barils de 112 lbs. lb. 0.03½  
Arcanson, lb. 0.03½ 0.04½  
Blanc de céruse, brls de 336 lbs. 0.60  
Bois de campêche, pqt de ½ lb. 0.03½

100 lbs. 0.65  
Borax en cristaux, brls de 336 lbs. lb. 0.06 0.07  
Boules à mites " 0.19 0.20  
Camomille lb. 0.00 0.75  
Campêche (Extrait de)  
boîtes de 12 lbs. lb. 0.00 0.13½  
btes 24 lbs, pqt. 1 lb. lb. 0.013½ 0.14  
Camphre, la livre 0.00 0.75  
Carbonate d'ammoniaque,  
brls 112 lbs., 4 lbs. 0.16 0.20  
Cire blanche lb. 0.40 0.45  
Couperose, brls 370 lbs lb. 0.02 0.03  
Crème de tartre, lb. 0.40  
Gélatine rouge en feuilles (il n'y en a pas sur le marché).  
Gélatine blanche en feuil. lb. 0.60 0.80  
doz. 0.00 1.50  
Gomme arabique lb. 0.00 0.30  
Houblon pressé lb. 0.00 0.25  
Lessive commune doz. 0.45  
Lessive commune grosse 4.75  
Paraffine pour cierges lb. 0.10 0.12  
Plâtre à terre, sac 100 lbs., sac 0.70  
Poudre insecticide lb. 0.00 0.50  
Résine blanche lb. 0.03½ 0.05  
Résine G., suiv. quart lb. 0.02½ 0.04  
Salpêtre en cristaux, brls 112 lbs. 0.07 0.08  
Sel à Médecine lb. 0.03 0.04  
Soda à pâte 112 lbs. 0.00 2.00  
Soda à laver:  
Sacs et brls. 0.75 0.95  
Soude caustique en n.or. lb. 0.00 3.40  
lb. 0.00 3.00  
Soufre en bâtons, brls. 336 lbs. lb. 0.04 0.05  
0.09 0.12  
Vitriol, brls. 0.09 0.12  
Soufre moulu, sacs 112 lbs 0.03 0.08  
Tourteaux de lin moulu, sac 1.85 2.00

## VASELINE

Nous cotons:  
"Bleu Seal"  
Blanche No. 1 grosse 10.00

Blanche No. 2 grosse 9.20  
Jaune No. 1 grosse 6.72  
Jaune No. 2 grosse 4.40

## BOUGIES, CIERGES ET HUILES DE SANCTUAIRE

Nous cotons:  
B. Paraffine en vrac, boîte de 40 lbs.:  
6 à la lb. lb. 0.00 0.07½  
12 à la lb. lb. 0.00 0.10  
B. Paraffine, 6 à la lb. 0.08 0.09  
B. Paraffine, 12 à la lb lb. 0.08½ 0.09  
B. Stéarique, 14 oz. 6 et 12 0.00 0.16  
B. Stéarique, 16 oz. 6 et 8 0.17 0.18  
Cierges approuvés lb. 0.00 0.87½  
Huile de 8 jours, gallon 1.75 1.90

## PLATS EN BOIS

Nous cotons:  
Carrés de ½ lb., craté 500 0.00 0.95  
Carrés de 1 lb., crate 500 0.00 1.00  
Carrés de 2 lbs., crate 500 0.00 1.15  
Carrés de 3 lbs., crate 250 0.00 0.85

## CUVETTES EN BOIS

Cuvette No. 0, la doz. 11.00  
Cuvette No. 1, la doz. 9.50  
Cuvette No. 2, la doz. 8.00  
Cuvette No. 3, la doz. 7.00

## BALAIS

Nous cotons:  
A longs manches 2.50  
Avec manches ordinaires La doz.  
3 cordes 2.10  
4 cordes 2.35  
5 cordes 3.00  
D'enfant, 2 cordes 1.10  
D'enfant, 1 corde 0.75  
Manches de faubert (mop), doz. 1.25

## GRAISSE A ROUES

On cote:  
Graisse Impériale, en lots de grosse doz. 0.57½  
Caisse de 4 doz. doz. 0.60  
Graisse au mica:  
Boîtes de 1 lb. (par doz.) doz. 0.90 0.95  
Boîtes de 3 lbs. (par doz.) doz. 2.25

## BANQUE DE MONTREAL

ESTABLIE EN 1817

Capital Payé.....	\$16,000,000.00
Réserve.....	16,000,000.00
Profits non partagés.....	1,252,864.00

**SIEGE SOCIAL - MONTREAL**

**BUREAU DES DIRECTEURS:**

H. V. MEREDITH, Esq., **Président.**

R. B. Angus, Esq. E. B. Greenshields, Esq. Sir William McDonald  
 Hon. Robt. Mackay, Sir Thos. Shaughnessy, C. R. Hosmer, Esq.  
 A. Baumgarten, Esq. K.C.V.O. H.R. Drummond, Esq.  
 D. Forbes Angus, Esq. C. B. Gordon, Esq. Wm. McMaster, Esq.

Sir Frederick Williams-Taylor, L.L.D. **Gérant-Général.**  
 A. D. Braithwaite, **Assistant-Gérant-Général.**

C. Sweeney, Supt. pour les succursales de la Colombie-Anglaise  
 E. P. Winslow, " " du Nord-Ouest  
 F. J. Cockburn, " " de Québec.  
 D. R. Clarke, " " des Provinces Mari-  
 times et Terre-Neuve.

Succursales dans toutes les principales cités et villes du Canada et  
 en Angleterre, les Etats-Unis d'Amérique, Terre-Neuve et Mexique.  
 seize Succursales dans la ville de Montréal.  
 Département d'Épargnes dans toutes les Succursales du Canada.

## LA BANQUE NATIONALE

FONDEE EN 1860

Capital.....	\$2,000,000
Réserve.....	1,800,000

Notre service de billets circulaires pour les voyageurs "Tra-  
 ve'lers Cheques" a donné satisfaction à tous nos clients; nous  
 invitons le public à se prévaloir des avantages que nous offrons.

Notre bureau de Paris,  
 14 RUE AUBER,

est très propice aux voyageurs canadiens qui visitent l'Europe.  
 Nous effectuons les virements de fonds, les collections, les  
 paiements, les crédits commerciaux en Europe, aux Etats-Unis  
 et au Canada, aux plus bas taux.

## LA BANQUE MOLSONS

Incorporée par Acte du Parlement en 1855

Capital Versé.....	\$4,000,000
Fonds de Réserve.....	4,800,000

**SIEGE SOCIAL - MONTREAL**

— DIRECTEURS ET OFFICIERS —

WM. MOLSON MACPHERSON... **Président**  
 S. H. EWING..... **Vice-Président**  
 GEO. E. DRUMMOND... D. MONICHOE  
 F. W. MOLSON... WM. M. BIRKS  
 W. A. BLACK

EDWARD C. PRATT... **Gérant-Général**  
 W. H. DRAPER, **Surintend. des Succursales**  
 E. W. WAUD... **Inspecteur**  
 T. BERESFORD PHEPOE, **Inspecteur des**  
**Succursales de l'Ouest**  
 H. A. HARRIES et THOS. CARLISLE,  
**Assistants Inspecteurs.**

## Nova Scotia Steel & Coal Co., LIMITED

MANUFACTURIERS

ACIER en BARRES MARCHAND, MACHINERIE à  
 ROUES, TRANSMISSIONS en ACIER COMPRIME  
 POLI, TOLES D'ACIER jusqu'à 48 pcs de large,  
 RAILS en "T" de 12, 18, 28 et 40 lbs à la verge,  
 ECLISSES, ESSIEUX DE CHARS DE CHEMINS DE  
 FER.

### GROSSES PIECES DE FORGE, UNE SPECIALITE

Mines d' Fer, Wabana, Terre-Neuve.—Mins  
 Haut Fourneaux, Fours à Réverbère à Sydney Mines,  
 N.-E.—Laminaires, Forges et Ateliers de Finissage à New  
 Glasgow, N.-E.

**Bureau Principal : New Glasgow, N.-E.**

## BANQUE PROVINCIALE DU CANADA

CAPITAL AUTORISE.....\$2,000,000.00  
 CAPITAL PAYE ET SURPLUS (au 31 Dec. 1914) \$1,663,900.24  
 69 Succursales dans les Provinces de Québec, d'Ontario et du  
 Nouveau Brunswick.

**CONSEIL D'ADMINISTRATION:**

**Président:** M. H. LAPORTE, De la maison Laporte, Martin,  
 Limitée. Administrateur du Crédit Foncier-Franco-Canadien.  
**Vice-Président:** W. F. CARSLEY, Capitaliste.  
**Vice-Président:** TANCREDE BIENVENU, Administrateur Lake  
 of the Woods Milling Co.  
 M. G. M. BOSWORTH, Vice-President "Canadian Pacific  
 Railway Co."  
 L'Hon. ALPHONSE RACINE, Conseiller Législatif, Président  
 de la maison de gros "Alphonse Racine Limitée."  
 M. L. J. O. BEAUCHEMIN, De la Librairie Beauchemin Ltée.  
 M. M. CHEVALIER, Directeur General Credit Foncier Franco-  
 Canadien.

**BUREAU DE CONTROLE  
(Commissaires-Censeurs)**

**Président:** Hon. Sir ALEX. LACOSTE, C. R., Ex-Juge en  
 Chef de la Cour du Banc du Roi.  
**Vice-Président:** Docteur E. P. LACHAPPELLE, Administrateur  
 du Crédit Foncier Franco-Canadien.  
 L'HON. N. PERODEAU N. P. Administrateur Montreal Light,  
 Heat and Power Co.

**BUREAU CHEF**

**Directeur Gérant Général:** M. TANCREDE BIENVENU  
**Inspecteur:** M. M. LAROSE, **Secrétaire:** A. GIROUX  
**Correspondants à l'Etranger:** Etats-Unis: New-York, Boston,  
 Buffalo, Chicago; Angleterre, France, Allemagne, Autriche, Italie.

## BANQUE D'HOCHELAGA

FONDEE EN 1874

Capital autorisé.....	\$4,000,000	Capital payé.....	\$ 4,000,000
Fonds de Réserve.....	3,700,000	Total de l'Actif au-delà de	33,500,000

**DIRECTEURS:** MM. J. A. Vaillancourt, Ecr., **Président;**  
 Hon. F. L. Béique, **Vice-Président;** A. Turcotte, Ecr.; A. A.  
 Larocque, Ecr.; E. H. Lemay, Ecr.; Hon. L. M. Wilson; A. W.  
 Bonner, Ecr.

Beaudry Leman, **Gérant-Général;** F. G. Leduc, **Gérant;** P. A.  
 Lavallée, **Assistant-Gérant;** Yvon Lamarre, **Inspecteur.**

**BUREAU PRINCIPAL—95 Rue St-Jacques—MONTREAL**

Atwater, 1836 St-Jacques.	Outremont, 1134 Laurier O.
Aylwin, 2214 Ontario Est.	Papineau, 2267 Papineau.
Centre, 272 Ste-Catherine Est.	Pointe St-Charles, 316 Centre.
Delanauidière, 737 Mont-Royal E.	Rachel, coin Cadieux.
DeLorimier, 1128 Mont-Royal E.	St-Denis, 686 St-Denis.
Est, 711 Ste-Catherine Est.	St-Edouard, 2490 St-Hubert.
Fullum, 1298 Ontario Est.	St-Henri, 1835 Notre-Dame O.
Hochelaga, 1671 Ste-Catherine E.	St-Viateur, 191 St-Viateur O.
Longue-Pointe, 4023 Notre-Dame	St-Zotique, 3108 Blvd. St-L'r't.
Maisonneuve, 546 Ontario, Mais.	Laurier, 1800 Blvd. St-Laurent
Mont-Royal, 1184 St. Denis.	Emard, 77 Blvd. Monk.
N.-D. de Grace, 289 Bd. Décarie.	Verdun, 125 Avenue Church.
Ouest, 629 Notre-Dame O.	Viauville, 67 Notre-Dame, V'vi'e Villeray, 3328 St-Hubert

**SUCCURSALES DANS LA PROVINCE DE QUEBEC**

Beauharnois, Qué.	Q. (Co. Maskinongé	St-Lambert, Qué.
Berthierville, Qué.	Québec, Qué.	St-Laurent, Qué.
Bordeaux, Qué.	Québec, rue St-Jean, Q	St-Léon, Qué.
Cartierville, Qué.	Ste-Claire, Qué.	St-Martin, Qué.
Charette Mills, Qué	(Co. Dorchester).	St. Paul Abbottsford, Q
Chambly, Qué.	St-Cuthbert, Qué.	St-Paul l'Ermitte, Que
Farnham, Qué.	(Co. Berthier).	St-Pie de Bagot, Qué.
Granby, Qué.	St-Elzéar de Laval, Q	St-Philippe de
Joliette, Qué.	Ste-Geneviève, Qué.	Laprairie, Qué.
Lachine, Qué.	(Co. Jacques-Cartier	Ste-Prudentienne,
Laprairie, Que.	Ste-Geneviève	(Co. Shefford).
L'Assomption, Qué.	de Batiscan, Qué	St-Rémi, Qué.
Lanoraie, Qué.	St-Gervais, Qué.	St-Rock de Québec, Q
Longueuil, Qué.	(Co. Bellechasse).	St-Simon de Bagot, Q.
Louiseville, Qué.	St-Ignace de Loyola, Q	Ste-Thécle, Qué.
Marieville, Qué.	St-Jacques l'Achigan,	St-Valérien, Qué.
Mont-Laurier, Qué.	Qué.	St-Vincent de Paul
Notre-Dame de	St-Jérôme, Qué.	Qué. (Co. Laval).
Trois-Rivières, Q.	Ste-Julienne, Qué.	Sherbrooke, Qué
N.-D.-des-Victoires,	(Co. Montcalm).	Sorel, Qué.
Pte-aux-Trembles, Q.	St-Justin, Que.	Trois-Rivières, Qué.
Pte-aux-Trembles, Q.	(Co. Maskinongé).	Valleyfield, Qué.
Pointe-Claire, Qué.	Ste-Justine-de	Victoriaville, Qué.
Pont. de Maskinongé,	Newton, Qué.	

et plusieurs autres succursales dans l'Ontario et les pro-  
 vines de l'Ouest.

Tout dépôt d'un Dollar ouvre un compte à la Banque  
 sur lequel est payé deux fois par année un intérêt au  
 taux de 3 p.c. l'an.



# FINANCES

## A LA BOURSE DE MONTREAL

Marché à la baisse, jeudi dernier, à la Bourse de Montréal.

Le Canada Car qui, après avoir baissé de six points dans la matinée de mercredi, était remonté à 107 avant la clôture de la séance de l'après-midi, est retombé à 103 à la clôture de jeudi.

Durant la journée 1,150 actions du Scotia ont été vendues de 86 à 83.

Le Dominion Steel, dont 1,330 actions ont changé de mains, a ouvert à 43¼ et baissé jusqu'à 41 l'après-midi.

La plus forte baisse dans les "actions de guerre" a été celle du Steel of Canada, soit 3⅝ points. La dernière cote était 24¾.

Le Dominion Bridge a ouvert à 139 et descendu à 137; le Canada Locomotive a perdu un point à 51; le Ames-Holden a baissé de 15 à 14 et le Lloyd Construction s'est vendu 29¼, soit une hausse de ¼ de point.

Le Detroit Railway a été assez actif, 208 actions ayant été vendues à 162. Le Quebec Railway a perdu un demi point, de 10 à 9½.

Le Canada Cotton est la seule valeur qui ait fait un gain notable, soit 2 points, se vendant à 26. Le Laurentide a gagné ½ point à 162. Le Dominion Textile a baisse de ½ à 71½.

—A New York la réaction s'est accentuée à la nouvelle de la destruction par un sous-marin allemand, du paquebot "Arabic" à bord duquel se trouvaient des Américains dont plusieurs ont péri.

## LES DIVIDENDES A TOUCHER

Dominion Bank.—Dividende trimestriel régulier de 3 pour cent payable le 1er octobre aux actionnaires inscrits le 30 septembre.

Bank of Nova Scotia.—Dividende trimestriel régulier de 3½ pour cent, payable le 1er octobre aux actionnaires inscrits le 16 septembre.

Quebec Junction Ry. — Les directeurs ont annoncé le dividende régulier. La somme payée à la ville est de \$7,650, soit un peu moins que d'ordinaire.

Brooklyn Union Gas Co. — Dividende trimestriel régulier de 1½ pour cent, payable le 1er octobre aux actionnaires inscrits le 15 septembre.

## LES COMPENSATIONS

Pour la semaine écoulée, les compensations, à Montréal, accusent une augmentation de huit millions de dollars sur celle de la semaine correspondante de l'année dernière.

Les chiffres sont, pour la semaine finie le 19 août 1915, \$52,232,179, et pour la semaine correspondante de 1914, \$44,988,575.

## \$58,000.00 POUR UN SIEGE

A la Bourse de New York deux sièges viennent d'être vendus pour \$58,000 chacun. La vente précédente avait été de \$55,000.

**GRAND TRUNK RAILWAY SYSTEM**

QUATRE TRAINS  
EXPRESS  
PAR JOUR

LA VOIE DOUBLE

**MONTREAL ET TORONTO**

Aménagement supérieur. Wagon à compartiments "Club" au train de 11 h. du soir.

**L'INTERNATIONAL LIMITED**

Le train le plus beau et le plus rapide du Canada Montréal-Toronto-Chicago, à 10.15 du matin, tous les jours.

**MONTREAL-OTTAWA**

8 h. matin, 8 h. 05 soir, tous les jours.  
9 h. 01 matin, 4 h. soir, excepté dimanche.

**MONTREAL-QUEBEC**

**SHERBROOKE-LENNOXVILLE**

8 h. 01 matin, 8 h. 15 soir, tous les jours.  
et 4 h. 16 soir, excepté le dimanche.

**MONTREAL-PORTLAND**

8 h. 01 matin, 8 h. 15 soir, tous les jours.

**EXCURSIONS DE COLONS**

Billets aller et retour pour l'Ouest du Canada, via Chicago, chaque mardi, jusqu'au 28 octobre. Bons pour deux mois.

BUREAUX DES BILLETS EN VILLE:

122 rue St-Jacques, Angle St-François-Xavier. Tél. Uptown 1187, Hôtel Windsor ou gare Bonaventure, Main 8229.

# Le Profit

est pour tout marchand le facteur le plus intéressant lorsqu'il considère une ligne quelconque de marchandises.

## Easifirst Shortening de Gunns

non seulement vous procure une bonne marge de profit, mais encore remplace toute autre espèce de friture pour tous les besoins de cuisson—pour frire, cuire au four ou faire de la pâtisserie.

Easifirst est meilleur et moins cher que le saindoux ou le beurre.

Easifirst produit une meilleure nourriture.

Offrez-le en boîtes de 1 lb.—3 lbs.—5 lbs.—10 lbs. et 20 lbs., également en barils de 50—60 lbs.

Ecrivez aujourd'hui pour prix et conditions.

**Gunn Langlois & Co., Limited**  
Montréal, Qué.

Succursales dans toutes les principales villes

## IMPRENABLE

L'Actif dépasse . \$72,000,000  
 Les Assurances  
 dépassent . . \$250,000,000  
 Le Surplus dé-  
 passe . . . . . \$7,000,000

COMPAGNIE D'ASSURANCE  
**SUN LIFE OF CANADA**  
 SIÈGE SOCIAL—MONTREAL

## WESTERN ASSURANCE CO.

Incorporée en 1881

ACTIF, au-delà de - \$8,000,000.00  
 Bureau Principal: **TORONTO, Ont.**  
 W. R. BROCK, Président.  
 W. B. MEIKLE,  
 Vice-Président et Gérant-Général.  
 C. C. FOSTER, Secrétaire.  
 Succursale de Montréal:  
 61 RUE ST-PIERRE.  
 ROBT. BICKERDIKE, Gérant.

## l'Assurance Mont-Royal

Compagnie Indépendante (Incendie)  
 BUREAUX: EDIFICE LEWIS  
 17 Rue St-Jean, Montréal.  
 Hon. H.-B. Rainville, Président.  
 E. Clément, Jr., Gérant-Général.

## ESINHART & EVANS

Courtiers d'Assurance  
 — BUREAU —  
 EDIFICE LAKE OF THE WOODS  
 39 Rue St-Sacrement  
 Télépho • Main 553 MONTREAL

## COMPAGNIE MONTREAL - CANADA

D'Assurance Contre l'Incendie  
 Téléphone Bell Main 5381  
 Actif . . . . . \$557,885.95  
 Réserve . . . . . \$193,071.19  
 Autres Valeurs  
 passives . . . . . 20,688.00  
 \$213,759.19  
 Surplus pour les assurés \$344,126.76  
 Bureau-Chef:  
 EDIFICE DULUTH,  
 50 rue Notre-Dame Ouest,  
 Angle de la rue St-Sulpice,  
 MONTREAL.  
 L. A. Lavallée, Président,  
 Ferd. Pagé, Gérant Provincial.

## Assurances

### A PROPOS D'ASSURANCES

Dernièrement, aux Communes,  
 M. Marcil parlait comme suit:

**M. Marcil.** — Depuis la liquidation de la Union Life Insurance Co., j'ai reçu plusieurs communications me demandant de m'enquérir auprès du Ministre s'il était parfaitement satisfait que le Département de l'Assurance avait été efficacement réorganisé, depuis la mise en retraite de M. Fitzgerald et s'il était convenablement organisé et équipé pour faire les devoirs qui lui incombent. Le Ministre connaît les immenses intérêts que le peuple canadien a dans les compagnies d'assurances sur la vie et autres, et le fait que cette compagnie a dû être liquidée a dirigé l'attention sur cette caractéristique particulière à notre vie financière. Je suis certain qu'une assurance, de la part du Gouvernement que les intérêts du public sont sauvegardés d'une manière efficace, sera très appréciée

**Hon. W. T. White.** — La question de mon honorable ami me surprend quelque peu. Si le Gouvernement n'avait pas confiance dans le Département de l'Assurance, nous prendrions certainement telles mesures qui donneraient cette confiance. Mon honorable ami sait sans doute que les tribulations et les troubles de la Union Life datent de quelques sept ou huit ans au plus, la compagnie étant devenue en difficultés en 1907. Actuellement je ne suis pas prêt à dire que le Département de l'Assurance a été coupable ou négligent de quelque manière que ce soit. Au contraire, une enquête soignée de toute la question démontre indubitablement que les troubles de la Union Life furent dûs à la négligence ou mis encore de la part de ses directeurs et officiers et aussi au fait que nos lois sur les assurances donnent une très grande latitude aux directeurs pour le placement

## Les Prévoyants du Canada

### Assurance fonds de pension

Capital Autorisé . . . . . \$500,000.00  
 Actif du Fonds de Pension, le 30 juin 1915. . . . . 674,478.10

**ACHETEZ DES PARTS DES  
 PREVOYANTS DU CANADA**

Parce que c'est un placement sans pareil;  
 Parce que c'est avec la plus petite prime, la plus grosse rente;  
 Parce que c'est la seule Compagnie à "Fonds Social" faisant une spécialité du Fonds de Pension.  
 Total de l'actif du Fonds de Pension seulement: \$674,478.10.

**ANTONI LESAGE, Gérant-Général.**  
**BUREAU-CHEF:**  
 Edifice "DOMINION" 126, St-Pierre  
 Québec.  
**BUREAU A MONTREAL:**  
 Chambre 22, Edifice "La PATRIE";  
 X. LESAGE, Gérant.

### ASSUREZ-VOUS DANS

## La Sauvegarde

- 1<sup>o</sup> PARCE QUE Ses Taux sont aussi avantageux que ceux de n'importe quelle compagnie.
- 2<sup>o</sup> PARCE QUE Ses polices sont plus libérales que celles de n'importe quelle compagnie.
- 3<sup>o</sup> PARCE QUE Ses garanties sont supérieures à la généralité de celles des autres compagnies.
- 4<sup>o</sup> PARCE QUE La sagesse et l'expérience de sa direction sont une garantie de succès pour les années futures.
- 5<sup>o</sup> PARCE QUE Par-dessus tout, elle est une compagnie Canadienne-Française et ses capitaux restent dans la Province de Québec pour le bénéfice des nôtres.

Siège Social:—Angle des rues Notre-Dame et St-Vincent, Montréal

## La Compagnie d'Assurance Mutuelle du Commerce

Contre l'Incendie  
 Actif excédant - - \$700,000.00  
 DEPOT AU GOUVERNEMENT  
 en conformité avec la nouvelle Loi des  
 Assurances de Québec, à Edouard VII,  
 Chap. 69.  
 Bureau-Chef:  
 151 rue Girouard St-Hyacinthe.

## BUREAU - CHEF

Coin de la Rue Dorchester Ouest  
 et l'Avenue Union, MONTREAL  
**DIRECTEURS :**

J. Gardner Thompson, Président et Directeur-Gérant; Lewis Laing, Vice-Président et Secrétaire; M. Chevalier, Ecr.; A. G. Dent, Ecr.; T. J. Drummond, Ecr.; John Emo, Ecr.; Sir Alexandre Lacoste; Wm. Molson Macpherson, Ecr.; J. C. Rimmer, Ecr.; Sir Frederick Williams-Taylor, LL.D.



**LA BAISSÉ DES VALEURS**

Vos placements de fonds vous rapportent-ils un aussi bon revenu qu'il y a un an ou deux? Il est probable que non. La réduction des dividendes et leur suspension ont sérieusement diminué le revenu. Il y a une chose à faire, et vous devriez la faire. Évaluez votre perte, puis prenez une police d'assurance sur votre vie assez élevée pour remplacer le revenu perdu.

Le mieux est de faire cela tout de suite et de la meilleure façon, c'est-à-dire en vous adressant à la

**Canada Life Assurance Company****HERBERT C. COX,**

Président et Gérant-Général.

N.B.—Il sera très avantageux pour vous de lire la brochure No 233. Nous la donnons gratuitement sur demande.

**AUTOMOBILES**Assurance  
Couvrant  
Contre

L'Incendie, l'Explosion, la Responsabilité Publique, le Vol, le Transport, la Collision, les Dommages matériels à autrui.

Accidents, Maladies, Bris de Glaces, Vol, Attelages, Responsabilité de Patrons et Publique, Garantie de Contrats, Cautionnements Judiciaires, Fidélité des Employés.

**LA PREVOYANCE**

160. St-Jacques, Montréal

J. C. GAGNE, Gérant-Général

Tél. Main 1626

des argents des compagnies d'assurances. J'ai dans l'idée l'introduction d'un bill duquel j'ai déjà donné avis, qui obvierait dans une certaine mesure, je crois, à la répétition des troubles dans lesquels la Cie Union Life Insurance s'est trouvée, à cause des circonstances que j'ai déjà mentionnées. En réponse à la question de mon honorable ami, je dois dire que nous n'avons aucune raison de douter de la compétence du Département de l'Assurance, ou qu'il ne fait pas son devoir, en donnant toute l'attention qu'il devrait aux devoirs qui lui sont dévolus par les statuts.

**LES TRIBUNAUX**

(Suite de la page 19)

Arthabaska Cigar Co. vs. J.-O. Landry, de Bathurst, jugement contre défendeur pour \$27.50.

Warwick Overall Co. vs. L. Brouillette, Montréal, jugement pour \$46.31.

Aug. Bourbeau vs. Chandler Garage Co., Victoriaville, \$42.45.

J.-H. Lanneville vs. Louis Roy, Daveluyville, \$9.55.

**JUGEMENTS EN COUR SUPERIEURE. — PROVINCE DE QUEBEC**

J. H. Robertson vs. Hon. S. R. Gordon, Valcartier et Campbell Stewart, mont, \$140.

J. A. Pereaute vs. Fred. Hackard, Beloeil, \$954.

Joannette et Gosselin vs. I. Kauffman, Montréal et H. Shapiro, Lachine, \$217.

Harry Sugar vs. Sam. Tafler, Verchères, \$4,400.

Cie Marchands Tailleurs Ltd. vs. Ph. Côté, Richmond, \$100.

L. H. Boyd vs. Judson G. Lee, Lachine, \$262.

Jas. Alexander Ltd. vs. Jos. St-Jean, Lachine, \$291.

Eliza Gauthier vs. J. Elz. Robin, Rosemont, \$220.

O. Chalifoux et Fils Ltée vs. Geo. Poirier et Alb. Poirier, Sainte-Barbe \$105.

B. B. Lusher vs. Moses Barley, Chambly Canton, \$128.

**ACTIONS EN COUR SUPERIEURE. — PROVINCE DE QUEBEC**

W. Bessette vs. Jos. Cadieux, Richmond et Sedgewick Land & Inv. Co., Ltd., Montréal, \$250.

E. Chaurette vs. Ant. Gravel, Sainte-Rose, 2e classe.

M. M. Hart vs. Nelly E. Williams, Outremont, \$128.

Omer Lapiere vs. Art. Gareau, Como, \$500.

A. Dionne vs. Lucien Plamondon, Malsonneuve, \$500.

J. A. Brien vs. J. A. Authier, Valcourt, \$270.

W. Bessette vs. Jos. Laprés, Racine et Sedgewick Loan & Inv. Land Co., Ltd., Montréal, \$363.

Alf. Racine Ltée vs. Sam. Egger, Sainte-Agathe des Monts, \$138.

J. B. A. Valois vs. Dame Y. O'Leary-Turcotte, Saint-Eustache, \$252.

A. Racine Ltd. vs. Phi. Kelly, Saint-Adolphe Howard, \$150.

H. W. Frildman vs. Enrico Francovilla, Lachine, \$400.

McClary Mfg. Co. vs. W. A. Aubert, Theford Mines, \$192.

Raoul Lafrance vs. Dame R. Saint-Germain-Lépine, Outremont, \$406.

J. F. Rochon vs. Soeurs Sainte-Croix, Saint-Laurent, \$1,512.

D. F. Deslauriers vs. Timothé Loisel, Pointe-Fortune, 1re classe.

Lacroix et Léger Ltd. vs. D. Raymond, Montréal, et Jérôme Raymond, St-Jérôme, \$672.

Nap. Deguire vs. Cie Cons. et Bois Sainte-Agathe, Sainte-Agathe, \$235.

P. C. Descôte vs. J. Gilbert Viau, Ste-Rose, \$150.

H. L. Désy vs. Hermine Marchand, Saint-Pierre, \$391.

A. Ethier vs. Succession Rose Bready, Outremont, \$120.

W. S. Gardner vs. Chas. A. Simard, Westmount, \$120.

Geo. Pelletier vs. Eug. Patenaude, Outremont, \$100.

De Laval Dairy Supply Co., Ltd. vs. Eug. Fournier, Victoriaville, \$149.

Succession M. Jaslow vs. Lachine Rye Baking Co., Lachine, \$1,003.

D. Rochon vs. Fred. Cartidge, Verdun, \$117.

Geo. Dubois vs. J. A. Morin, Westmount, \$147.

Electrical Equipment Co., Ltd. vs. H. C. Paul, Verdun, \$267.

Boulevard Bourget Annexe vs. J. B. Pominville, Saint-Juste, \$110.

**BRITISH COLONIAL**

FIRE INSURANCE COMPANY

EDIFICE ROYAL, 2 PLACE D'ARMES, MONTREAL

CAPITAL AUTORISE, \$2,000,000 — CAPITAL SOUSCRIT, \$1,000,000

Agents demandés pour les districts non représentés

Maison Fondée en 1870  
**AUGUSTE COUILLARD**

IMPORTATEUR DE  
Ferrerierie et Quincallerie, Verres  
à Vitres, Peintures, etc.  
Spécialité: Poêles de toutes sortes  
Nos. 232 à 239 rue St-Paul  
Routes 12 et 14 St-Amable, MONTREAL

La maison n'a pas de Commis-voyageurs et fait bénéficier ses clients de cette économie. Attention toute spéciale aux commandes par la maille. Messieurs les marchands de la campagne seront toujours servis au plus bas prix du marché.

**L. A. CARON**, Téléphone Bell  
MAIN 3570  
Comptable Licencié

Institut des Comptables et Auditeurs de la Province de Québec,  
48, Notre-Dame O., Montréal.

**PAIN POUR OISEAU** est le "Cottan Seed" fabriqué d'après six brevets. Marchandise de confiance; rien ne peut l'approcher comme valeur et comme popularité. Chez tous les fournisseurs en gros.

**ALEX. DESMARTEAU**

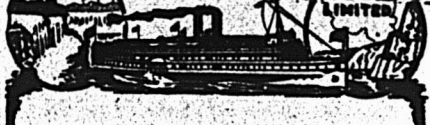
Comptable Auditeur  
SPECIALITE: Liquidation de Faillites  
Compromis Effectués.  
54, 60, RUE NOTRE-DAME Est,  
MONTREAL.

**Hotel St-Maurice**

Hôtel des Voyageurs  
HECTOR DONTIGNY, Prop.

Chambres de première classe et  
Salles d'Echantillons  
GRAND'MERE, P.O.

**CANADA S.S. LINES**



**PRENEZ LA VOIE FLUVIALE**

Passer vos vacances sur les eaux  
fraîches du St-Laurent.

**LIGNE MONTREAL-QUEBEC**

Service quotidien à 7 hrs. p.m.  
**LIGNE MONTREAL-1,000 ILES-TORONTO**  
Les Steamers partent du quai Victoria  
chaque jour, y compris le dimanche.

**LIGNE DU SAGUENAY**

Les Steamers partent de Québec chaque  
jour, excepté le dimanche, à 8 hrs. a.m.

**SERVICE EXPRESS DU SAGUENAY**

Le Steamer "Saguenay" part de Montréal  
le mardi et le vendredi à 7.15hrs,  
p.m.

**SERVICE DE LA COTE NORD—ILE DU  
PRINCE-EDOUARD—PICTOU**

Le Steamer "Cascapedia" part de  
Montréal un mardi sur deux.

Vous pouvez obtenir des renseignements  
complets au sujet des nombreux  
voyages intéressants sur le lac Ontario  
et le fleuve St-Laurent de l'agent des  
billets de votre localité ou en vous  
adressant à

**CANADA STEAMSHIP LINES LIMITED**  
Square Victoria, Montréal.

**JUGEMENTS EN COUR DE CIR-  
CUIT — PROVINCE DE  
QUEBEC**

Wm. Gray and Sons Ltd. vs. Elle Beau-  
lac, Nicolet, \$46.

Wm. Gray and Sons Ltd. vs. O. Gama-  
che, Fraserville, \$70.

J. A. Major vs. A. Flatman, Longueuil,  
\$12.

J. N. Lighter vs. Geo. Bojady, Maisonneuve,  
\$46.

Can. Advertising Agency Ltd. vs. A.  
Venne, Maisonneuve, \$75.

Ludger Gravel vs. J. E. Fontaine,  
Stanbridge, \$92.

J. H. Sinclair vs. Albert Papineau, St-  
Jérôme, \$12.

S. Haddad vs. L. St-Jean, Lachine, \$31.

Geo. Tanguay vs. W. Taché, Saint-  
Iréne, \$32.

R. Benoit vs. Maxime Chaput, Maisonneuve,  
\$14.

J. Ethier vs. Regis Berdier, Maisonneuve,  
\$12.

Moody and Sons vs. J. Gagnier, Saint-  
Ant. Abbé, \$29.

Moody and Cons vs. E. Labonté, Roxton  
Pond, \$15.

T. P. Tremblay vs. Geo. Gordon, Tétraultville,  
\$50.

A. A. Legault vs. M. Corbell, Sainte-  
Dorothee, \$28.

E. Dagenais vs. H. Martin, Saint-Lam-  
bert, \$80.

H. Laurier vs. Geo. Fillon, Laval des  
Rapides, \$13.

Bell Telephone Co. vs. Dr L. Godin,  
Côte Saint-Paul, \$26.

Mme L. G. Marsh et vir vs. T. Riopel,  
Saint-Donat, \$36.

Lachine Dairy and Prov. Co. vs. W.  
Tousignant, Lachine, \$7.

Gunn, Langlois Co. Ltd. vs. D. D. Ran-  
dall, Carillon, \$48.

A. Caron vs. A. Globensky, Saint-Lam-  
bert, \$11.

Caisse Nationale d'Economie vs. A.  
Charron, Saint-Hubert, \$20.

A. Mercier vs. D. Bédard, Rigaud, \$44.

Rock City Tobacco Co. Ltd. vs. W. La-  
chaine, avl Morin, \$47.

**DANS LE DISTRICT D'ARTHA-  
BASKA.**

**VENTES PAR LE SHERIF**

La Corporation de Saint-Lucien vs.  
Dame veuve Napoléon Gendreau, une  
terre sise à Saint-Lucien, connue sous  
le No 25a avec bâtisses; pour être  
vendue à la porte de l'église de Saint-  
Lucien, le 31 août 1915, à midi.

Beudet et Maheu, débiteurs-cédants et Lefavre et Gagnon, curateurs.  
Un emplacement situé à Arthabaska,  
sur la rue de l'Eglise, connu sous le No  
130, avec bâtisses, à distraire l'emplacement  
à J.-E. Perrault; pour être  
vendu au bureau du shérif, à Arthabaska,  
le 1er septembre prochain, à dix  
heures A.M.

**JOSEPH FORTIER**

Fabricant-Papetier

Atelier de Réglure, Reliure, Typo-  
graphie, Relief et Gaufrage. Fabri-  
cation de Livres de Comptabilité.  
Formules et fournitures de Bureau

210 rue NOTRE-DAME OUEST  
(Angle de la rue St-Pierre) MONTREAL

GEO. GONTHIER H. E. MIDGLEY  
Licencié Inst. Comptable Comptable-Incorporé  
**GONTHIER & MIDGLEY**  
Comptables et Auditeurs  
103 RUE ST-FRANCOIS-XAVIER, - MONTREAL  
Téléphone MAIN 2701-519  
Adressetélégraphique - "GONTLEY."

**GARAND, TERROUX & CIE**  
Banquiers et Courtiers

48 rue Notre-Dame Ouest, Montréal

**P. A. GAGNON**  
COMPTABLE LICENCIÉ

(Chartered Accountant)  
Chambres 315, 316, 317, Edifice  
Banque Québec.  
11 Place d'Armes, MONTREAL.  
Téléphone Bell Main 4912.

**L. R. MONTBRIAND**

Architecte et Mesureur,  
230 rue St-André, Montréal.

**G. E. MARTIN**

Comptable, Liquidateur et  
Auditeur

211 Edifice McGill, Montréal  
Tél. Main 5126.

**OUVERTURE DES CLASSES**

Fournitures Classiques, Cahiers  
d'Exercices, Papier Qualité Supé-  
rieure, Papier Ecolier, Blocs-Notes,  
Papier à Lettres, Boîtes de Pape-  
terie, Plumes, Crayons, Ardoises,  
Boîtes d'Ecoliers, etc., etc.

Demandes échantillons et prix à

**La Cie. J.-B. Rolland & Fils,**

53 Rue Saint-Sulpice, MONTREAL.

**New Victoria Hotel**

H. FONTAINE, Propriétaire  
QUEBEC  
L'Hôtel des Commis-Voyageurs  
Plan Américain. Taux, à partir de \$2.50

**ALEXANDER BURNETT**

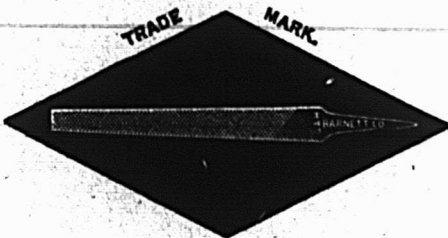
Comptable, Auditeur, Commissaire  
pour toutes les Provinces.

Règlement d'affaires de Faillites  
Bâtisse Banque des Marchands  
Téléphone Bell Main 5500 MONTREAL

# FABRIQUE DE LIMES BLACK DIAMOND

ETABLIE EN 1863

Douze Médailles de  
Récompense aux  
Expositions  
INTERNATIONALES



INCORPORÉE EN 1895

Grand Prix Spécial  
MEDAILLE D'OR  
Atlanta, 1895.

Catalogue envoyé gratuitement sur demande à toute personne intéressée dans le commerce de limes.

**G. & H. BARNETT COMPANY, Philadelphia, Pa.**

Propriété exploitée par la Nicholson File Co.

## LA CONSTRUCTION

### PERMIS DE CONSTRUCTION

Semaine du 9-14 Août.

8 rue Dagenais, quartier Saint-Henri; 1 manufacture, 1 maison, 1 étage, 2e classe; coût prob. \$3,000. Propriétaire, C. H. Johnson, 8 Dagenais.

391 rue De Fleurimont, quartier St-Denis; 1 maison, 1 logement, 1 étage, 3e classe; coût prob. \$300. Propriétaire, Henri Payette, 391 De Fleurimont.

90 rue Prince-Arthur, quartier Saint-Denis; 1 magasin, 1 maison, 1 étage, 3e classe; coût prob. \$400. Propriétaire, M. Rottman, 777 Cadieux.

682 rue Sherbrooke Ouest, quartier Saint-André; 1 maison, 1 logement, 4 étages, 2e classe; coût prob. \$350. Propriétaire, Mme Duncan Bowie, 682 Sherbrooke Ouest.

1556 rue Saint-Laurent, quartier Laurier; 1 magasin, 1 maison, 1 logement, 2 étages, 3e classe; coût prob. \$80. Propriétaire, Paul Lemaitre, 1556 Saint-Laurent.

1130 rue University, quartier Saint-Georges; 1 maison, 1 logement, 3 étages, 2e classe; coût prob. \$2,500. Propriétaire, Chs. Charles, 231 University.

372 rue Richmond, quartier Saint-Joseph; 1 maison, 1 logement, 3 étages, 2e classe; coût prob. \$2,000. Propriétaire, Ch. Vanier, 1135 Saint-Jacques.

145 rue Bury, quartier Hochelaga; 1 hangar, 1 étage, 3e classe; coût prob. \$25. Propriétaire, Viene Gagné, 214 Bury.

173 rue Manufacture, quartier Saint-Gabriel; 1 hangar, 1 étage, 3e classe; coût prob. \$100. Propriétaire, J. M. McNeil, 173 Manufacture.

Rue Howard, quartier Notre-Dame-de-Grâces; 1 maison, 3 logements, 3 étages, 2e classe; coût prob. \$900. Propriétaire, A. F. Byers Co., 340 University.

1654a rue Saint-Urbain, quartier Laurier; 1 hangar, 1 étage, 3e classe; coût prob. \$60. Propriétaire, C. Scharf, 1654 Saint-Urbain.

Rue Mance, quartier Laurier; 1 maison, 1 logement, 1 étage, 3e classe; coût prob. \$1,000. Propriétaire, F. Mi-ville, 44 Murray.

Rue Davidson, quartier Hochelaga ;

1 manufacture, 1 maison, 1 étage, 2e classe; coût prob. \$8,000. Propriétaires, B. J. Coghlin Co., Ltd., 2050 Ontario Ouest.

4e avenue, Dandurand et Holt, quartier Rosemont; 1 maison, 3 logements, 3 étages, 3e classe; coût prob. \$3,500. Propriétaire, Henri Desbarras, 274 4e Avenue.

Rue Des Erables, quartier Sainte-Marie; 1 hangar, 2 étages, 3e classe ; coût prob. \$100. Propriétaire, A Bélanger, 686 Parthenais.

429-31 rue Saint-Hubert, quartier Saint-Jacques; 1 hangar, 2 étages, 3e classe; coût prob. \$450. Propriétaire, S. Masson, 13 Saint-Jacques.

2271 rue Ontario Est, quartier Hochelaga; 1 hangar, 1 étage, 3e classe ; coût prob. \$30. Propriétaire, Honoré Gariépy, 260 Desery.

428 rue Lagauchetière Est, quartier Saint-Jacques; 1 hangar, 1 étage, 3e classe; coût prob. \$200. Propriétaire, Jos. Paquetté, 338 Sherbrooke Est.

Rue Henri-Julien, quartier Laurier; 1 hangar, 1 étage, 3e classe; coût prob. \$200. Propriétaire, M. Reinhold, 990 Henri-Julien.

Rue Chambord, Villera, quartier Saint-Denis; 1 maison, 1 logement, 1 étage, 3e classe; coût prob. \$600. Propriétaire, M. Courtemanche, 2158 Chambord.

Boulevard Saint-Joseph Est, quartier Delorimier; 1 église, 1 maison, 1 étage, 1re classe; coût prob. \$98,000. Propriétaire, Fabrique Saint-Pierre, rue Delorimier.

Rue Chabot près Beaubien, quartier Saint-Denis; 1 hangar, 1 étage, 3e classe; coût prob. \$10. Propriétaire, E. Falardeau, 1095 Beaubien.

Rue De La Roche, quartier Saint-Denis; 1 maison, 1 logement, 1 étage, 2e classe; coût prob. \$1,000. Propriétaire, E. Durand, 3233 Christophe Colomb.

### DANS LE DISTRICT D'ARTHA-

#### BASKA

(Suite)

#### FAILLITE

J.-A. Auclair, de Saint-Cyrille de Wendover. Gardien Provisoire, V. Lamarre, de Montréal.

### DECLARATION DE SOCIETES

"National Film Exchange", Victoria-ville, faisant le commerce d'échange de film de vues animées.

### DISSOLUTIONS DE SOCIETES

Joseph-Almeda Boucher et Joseph Lallier, faisant affaires à Victoriaville sous le nom de "Dromo Medecine and Products Company."

Royal J. Walker et Georges F. Walkerker du Canton de Durham, faisant affaires sous le nom de "Walker Brothers."

### LOI LACOMBE

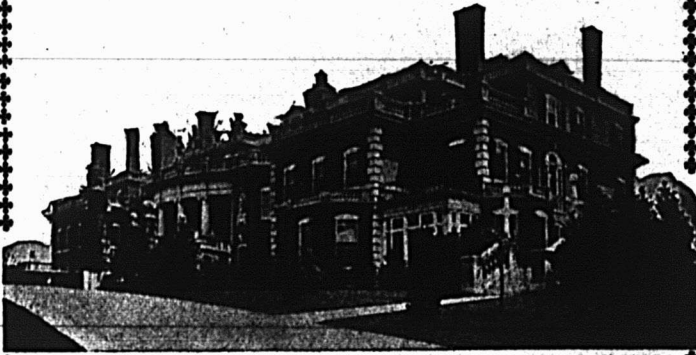
#### SEMAINE DU 26 AU 31 JUILLET

Déposants	Employeurs
Mouncey Allen . . . . .	Mont. Biscuit
Larivière, Louis . . . . .	Mont. Abatt. Ltd.
J. A. Myette . . . . .	Maria Couture
Emma Saune . . . . .	Cardi net Dubreuil
Pierre Beauvais . . . . .	Watson Foster Co.
L. Arm. Desaulniers . . . . .	. . . . .
. . . . .	J. Coristine Co. Ltd.
Arsène Desroches . . . . .	J. J. Joubert Ltée
Alb. Desmarchais . . . . .	J. J. Joubert Ltée
Arthur Bélisle . . . . .	A. W. Wilson
Louis Lefoll . . . . .	La Cité de Montréal
Clodomir Lussier . . . . .	P. T. Légaré
Philippe Palri . . . . .	G. et J. Esplin
Lippens, C. L. B. . . . .	Lyons Druggist
Nora Boudreau . . . . .	P. Léveillé
Téléphore Dicaire . . . . .	. . . . .
. . . . .	Dominion Bridge, Lachine
Jos. Maillé . . . . .	C. Gauthier et al.
Chs. LeBel . . . . .	La Cité de Montréal
Joseph Millette . . . . .	M. S. R. Co.
Hubert Malo . . . . .	Magloire Dupuis

### LE COMMERCE DE L'ETE

Le commerce de l'été est des plus productifs; il y a parmi tous vos clients comme un besoin de renouveler toutes choses dans leur "home", sachez profiter de ce penchant; vous le pouvez en rendant attrayants vos magasins et en mettant quelques suggestions sous les yeux des passants.

## VERNIS "BERRY BROTHERS"



Les plus belles maisons du Canada sont finies avec des Vernis de "Berry Brothers".

Les principaux architectes spécifient les vernis "Berry Brothers" pour les bâtisses publiques, les clubs et maisons luxueuses.

On choisit les Vernis "Berry Brothers" à cause de leur haute qualité, de leur richesse de ton et de leur grande durée.

## L'Email Blanc Luxeberry.

Dans les chambres d'enfants, dans les salons, dans n'importe quelle pièce de la maison, l'Email Blanc Luxeberry ajoute de l'éclat et de la magnificence.

Les marques de doigts et les taches n'altèrent jamais la blancheur immaculée, durable et lable de sa surface.

Et pour les planchers, employez le Liquide "Granite" le vernis durable, brillant que n'endommage jamais l'eau ou le service le plus ardu.

Permettez-nous de vous adresser une copie de notre catalogue "s'appliquant aux Constructeurs de Maisons."

**BERRY BROTHERS**  
(INCORPORATED)  
World's Largest Varnish Makers

Walkerville,

Ontario.

## Tôles Galvanisées



### "Queen's Head"!

Le type du genre connu depuis un demi-siècle.

Jamais égalées comme qualité.

**A. C. LESLIE & CO., LIMITED**  
- MONTREAL -

## Feutre et Papier

N'IMPORTE QUELLE QUANTITE

Toitures Goudronnées (Roofing) prêtes à poser, 2 et 3. Papiers de Construction. Feutre à Doubler et à Tapisser. Produits du Goudron. Papier à Tapisser et à Imprimer. Papier d'Emballage Brun et Manille.

Fabricants du Feutre Goudronné

"BLACK DIAMOND"

**ALEX. McARTHUR & CO., Limited**

82 RUE MCGILL, MONTREAL

Manufacture de Feutre pour Toitures: Rues du Havre et Logan. Moulin papier, Joliette, Qué.



La Laveuse Rapide la plus Facile à Actionner est la

Laveuse  
"CHAMPION"

à Haute Vitesse de  
MAXWELL

Elle peut être actionnée par un levier à main ou par une roue à manivelle, ajustée à l'arbre de couche horizontal. La cuve est faite de Cypres Rouge,

bois qui dure toute la vie. Le système à extension pour fixer la tordeuse permet d'ouvrir presque entièrement le dessus. Etagère fournie en plus, si on le désire.

La laveuse "CHAMPION" a prouvé qu'elle se vendait bien. Demandez les prix et autres détails.

**MAXWELL LIMITED**

ST. MARYS, Ontario.

# FERRONNERIE---Marché de Montréal

## LA SITUATION

Commerce tranquille en ville, assez bonnes commandes de la campagne. Ventes de peinture nulles.

## PLOMBERIE

### Tuyaux de Plomb

Les prix sont de \$8.00 net pour tuyaux en plomb et de \$9.00 net pour tuyaux de plomb composition.

### Tuyaux de renvoi en fonte et accessoires

Les escomptes sur les prix de la liste sont: tuyaux légers, 60%; tuyaux moyens et extra-forts, 65%, et accessoires légers, moyens et extra-forts, 70%.

### Tuyaux en fer noir

Nous cotons, net:

¼	100 pieds	2.22
½	100 pieds	2.22
¾	100 pieds	2.72
1	100 pieds	3.11
1¼	100 pieds	4.59
1½	100 pieds	6.21
1¾	100 pieds	7.43
2	100 pieds	9.99
2½	100 pieds	15.30
3	100 pieds	20.66
3½	100 pieds	24.80
4	100 pieds	29.43

### Tuyaux en fer galvanisé. . .

Nous cotons, net:

¼	100 pieds	4.05
---	-----------	------

¾	100 pieds	4.05
¾	100 pieds	4.97
¾	100 pieds	6.15
1	100 pieds	9.10
1¼	100 pieds	12.31
1½	100 pieds	14.71
2	100 pieds	19.80
2½	100 pieds	31.30
3	100 pieds	40.93
3½	100 pieds	49.22
4	100 pieds	58.32

### Tuyaux en acier

2	pouces	100 pieds	9.60
2½	pouces	100 pieds	12.25
3	pouces	100 pieds	13.30
3½	pouces	100 pieds	15.55
4	pouces	100 pieds	19.80

### Fer-blanc Charcoal.

Nous cotons: 1 c. 14 x 20.....4.75 suivant qualité.

### Fer-blanc en Feuilles

Et par cse .....\$1.00  
(Caisse de 112 feuilles, 108 lbs. net)  
Au coke—Lydbrook ou égal  
I C, 14 x 20, base bte .....4.60  
Au charbon — Terre — Dean ou égal  
I C, 20 à 28 .....bte 9.00  
(Caisse de 112 feuillet, net)  
Caisse de 560 lbs.)

### Feuilles étamées

14 x 60	gauge 26, B. W. G.	8.65
72 x 30	gauge 24, 100 B. W. G.	9.55
72 x 30	gauge 26, W. B. G.	10.15

### Tôles galvanisées "Canada"

Nous cotons: 52 feuilles, \$6.00; 60 feuilles, \$6.50.

### Tôles noires

Feuilles:

22 à 24	.....	2.95
26	.....	3.05
28	.....	3.10

### Tôles Noires "Canada"

52 Feuilles	.....	3.25
60 Feuilles	.....	3.30
75 Feuilles	.....	3.40

### Tôles Galvanisées

Nous cotons à la caisse: Fleur

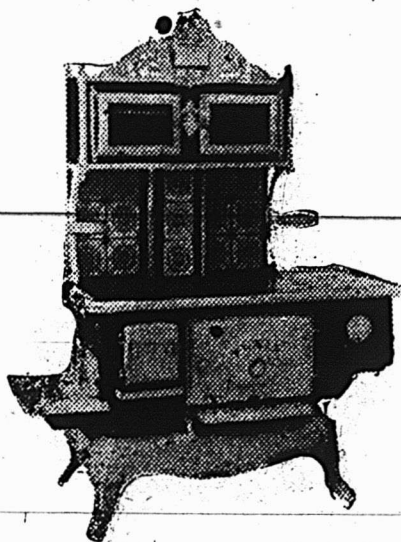
	Gorbals	Queens de	Head Lis	
	Best	Comet	Head	Lis
28 G...	5.10	4.40	6.50	6.25
26 G...	4.90	4.15	6.30	6.05
22 à 24 G..	4.35	3.75	6.00	5.80
			2 H. F. de L.	
18-20	4.15	3.65	5.90	5.60

### Apollo

10¼ oz.—28 Anglais	.....	6.25
28 G—26 Anglais	.....	6.05
26 G	.....	5.80
24 G	.....	5.60
22 G	.....	5.35
16 à 20 G	.....	5.25
Moins d'une caisse, 25c de plus par 100 livres.		
28 G. Américain équivaut à 26 G. Anglais.		

### Soudure

Nous cotons: barre demi et demi.



Un de Nos 112 Modèles de

## Poeles Faits au Canada

Le Plus Grand Assortiment de Poeles du même genre de Fabrication Canadienne.

Construits Pour Cuire et Construits Pour Chauffer

# POELE PLAIN RECORD

"La différence qu'il y a entre un bon poêle et un mauvais, c'est que le premier est un confort, le second une nuisance."

Lorsque vous choisissez un poêle, songez toujours à la grandeur de votre cuisine ainsi qu'au charbon qu'il vous faut et aux nombreuses commodités dont vous avez besoin pour faire votre cuisson. Les parties ornementales et inutiles d'un poêle ne sont nullement avantageuses aux fourneaux et, en obligeant d'en faire le polissage, nécessitent une perte de temps que vous pourriez employer à faire autre chose. Les Poêles Record sont construits pour deux objets: cuire et chauffer.

### QUELQUES-UNS DE SES AVANTAGES

Ce poêle jette une chaleur régulière et parfaitement douce. L'entrée du tuyau a été élargie pour permettre de chauffer avec du charbon mou aussi bien qu'avec du charbon dur. La couverture du fourneau est rugueuse: on y a construit comme un ponceau pour permettre le passage de la fumée, assurant ainsi au fourneau une surface plus large et partant plus avantageuse pour la cuisson.

On peut adapter à l'arrière du fourneau un tuyau à air chaud; les grilles sont doubles et fonctionnent à volonté horizontalement ou verticalement.

Les Poêles Record, de modèles, dimensions et prix divers, peuvent convenir à qui que ce soit.

Faites une visite à nos salles d'échantillons et choisissez le poêle qu'il vous plaît. Regardez-les à loisir. Si vous le préférez nous vous enverrons notre joli catalogue illustré.

ALEX. DUSSAULT, Gérant.

TELEPHONE MAIN 7658.

**Record Foundry & Machine Co.** 366 RUE ST-PAUL OUEST, MONTREAL, Québec

27½c; garanti, 28½c; "Wiping", 25½c, métal pour plombiers.

**QUINCAILLERIE**

**Boulons et noix**

Nous cotons:  
 Boulons à voitures Norway (\$3.00) 50 et 10 p.c.  
 Boulons à voitures carrés (\$2.40) 60 et 10 p.c.  
 Boulons à voitures (\$1.00): grandeurs, ¾ et moindres, 60 et 10 p.c.; 7/16 et au-dessus, 52½ et 12½ p.c.  
 Boulons à machine, 7¾ pouce et au-dessus 65 et 10 p.c.  
 Ball . . . . .100 lbs. 11.20  
 Boulons à machine, 7/16 pce et au-dessus, 60 p.c.  
 Boulons à lisse, ¾ et plus petits, 60 et 62½ p.c.  
 Boulons à lisse, 7/16 et plus gros, 50 et 12½ p.c.

**Noix par boîtes de 100 lbs.**

Nous cotons:  
 Noix carrées. . . . .4c la lb. de la liste  
 Boulons à charrue, 55 et 10 p.c.  
 La broche barbelée est cotée \$3.16 les 100 livres à Montréal.

**Crampes à clôtures**

Fer poli . . . . .2.65  
 Fer galvanisé . . . . .3.00  
 Broche barbelée, \$3.05 à Montréal.  
 ¾ x 20 x 30" . . . . .4.10  
 ¾ x 20 x 36" . . . . .4.75  
 ¾ x 22 x 24" . . . . .5.00  
 ¾ x 20 x 24" . . . . .3.40  
 ¾ x 22 x 30" . . . . .6.30  
 ¾ x 22 x 36" . . . . .7.50

**Broche galvanisée, etc.**

Augmente de 30c par 100 livres.  
 No. 0 à 9, les 100 lbs. . . . .2.95

No. 10, les 100 lbs. . . . .3.10  
 No. 11, les 100 lbs. . . . .3.15  
 No. 12, les 100 lbs. . . . .3.05  
 No. 13, les 100 lbs. . . . .3.15  
 Poli brûlé:  
 No. 12, les 100 lbs. . . . .2.70  
 No. 13, les 100 lbs. . . . .2.80  
 No. 14, les 100 lbs. . . . .2.90  
 No. 15, les 100 lbs. . . . .2.95  
 No. 16, les 100 lbs. . . . .3.10  
 Brûlé, p. tuyaux, 100 lbs., No. 18 3.95  
 Brûlé, p. tuyaux, 100 lbs., No. 19 4.80  
 Extra pour broche hullée, 10c p. 100 lbs.

La demande est faible.  
 Marché très ferme.  
 Nous cotons net:  
 No. 13, \$2.40; No. 14, \$2.45; et No. 15, \$2.55. Broche à foin en acier coupé de longueur, escompte 25 p.c. sur la liste.

**Plaques d'acier**

¾ pouce . . . . .100 livres 2.40  
 3/16 pouce . . . . .100 livres 2.70

**Zinc en feuilles**

Nous cotons: \$32.00 à \$35.00 les 100 livres.

**Coudes pour tuyaux**

Nous cotons à la doz.: coudes ronds ordinaires 75 feuilles, \$1.10; 60 feuilles, \$1.35, et polis, 60 feuilles, \$1.60.

**Broche moustiquaire**

Nous cotons: broche noire, \$1.55 par rouleau de 100 pieds.

**Broquettes**

Pour boîtes à fraises . . . . .75 p.c.  
 Pour boîtes à fromage . . . . .85 p.c.  
 A vallées . . . . .80 p.c.  
 A tapis, bleues . . . . .75 p.c.

A tapis, étamées . . . . .75 et 15 p.c.  
 A tapis, en barils . . . . .40 p.c.  
 Coupées bleues, en doz. 70 et 12½ p.c.  
 Coupées bleues et ¼ pesanteur . . . . .40 et 20 p.c.  
 Sweden, coupées, bleues et ornées, en doz. . . . .75 p.c.  
 A chaussures, en doz. . . . .45 p.c.  
 A chaussures, en qrts. 1 lb. . . . .60 et 10 p.c.

**Clous de broche**

Nous cotons: \$2.40 prix de base, f. o.b., Montréal.  
 Nous cotons par boîte; No. 7, \$2.90, No. 8, \$2.75; No. 9, \$2.60; No. 10, \$2.50; avec escompte de 10 p.c.

**Fers à cheval**

Nous cotons f.o.b., à Montréal:  
 Neverslip crampons, ¾ le cent. . . . .3.80 et plus et plus  
 No. 2 No.1 grand petit

Fers ordinaires et pesants, le qrt. . . . .2.90 4.15  
 Neverslip crampons 7/16, le cent 2.40  
 Neverslip crampons ¾, le cent. . . . .2.60  
 Neverslip crampons 9/16, le cent 2.80  
 Neverslip crampons 5/16, le cent 2.00  
 Neverslip crampons ¼, le cent. . . . .2.20  
 Fer à neige, le qrt. . . . .4.15 4.40  
 New Light Pattern, le qrt. 4.35 4.60  
 Fer "Toe Weight" No. 1 à 4. . . . .6.75  
 Featherweight No. 0 à 4. . . . .5.75  
 Fers assortis de plus d'une grandeur au baril, 10c. à 25c. extra par baril.

**Chaînes en fer**

Très ferme.  
 On cote par 100 lbs.:  
 3/16 No. 6 . . . . .10.00  
 3/16 exact 5 . . . . .8.50  
 3/16 full 5 . . . . .7.00

# LES OUTILS DE BUCHERON DE PINK

Les outils Etalons dans toutes les provinces du Dominion, en Nouvelle Zélande, Australie, etc.

Nous manufacturons toutes sortes d'outils de bûcheron—Légers et de Bonne Durée.

**TELEPH. LONGUE DISTANCE, No. 87**

*Demandez notre catalogue et notre liste de prix.*


Vendus dans tout le Dominion par tous les Marchands de ferronnerie en gros et en détail.

**The THOS. PINK Co., Limited**

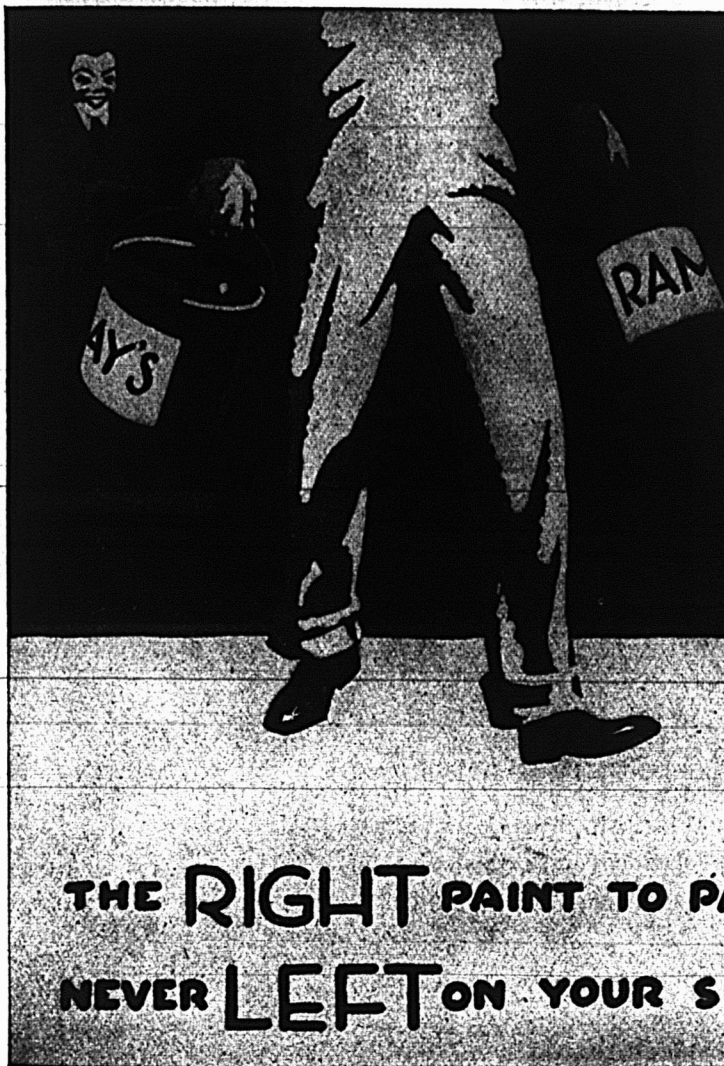
Manufacturiers d'OUTILS de BUCHERON

**PEMBROKE - ONTARIO**

*FABRIQUES AU CANADA*







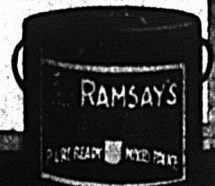
## GRANDE VALEUR

Il y a dans chaque boîte de Peinture Ramsay la plus grande valeur que nous puissions y mettre. Les meilleurs ingrédients, un mélange fait avec soin et adresse, ainsi qu'une bonne et honnête mesure impériale sont garantis par cette maison qui existe et est bien connue en Canada depuis 73 ans.

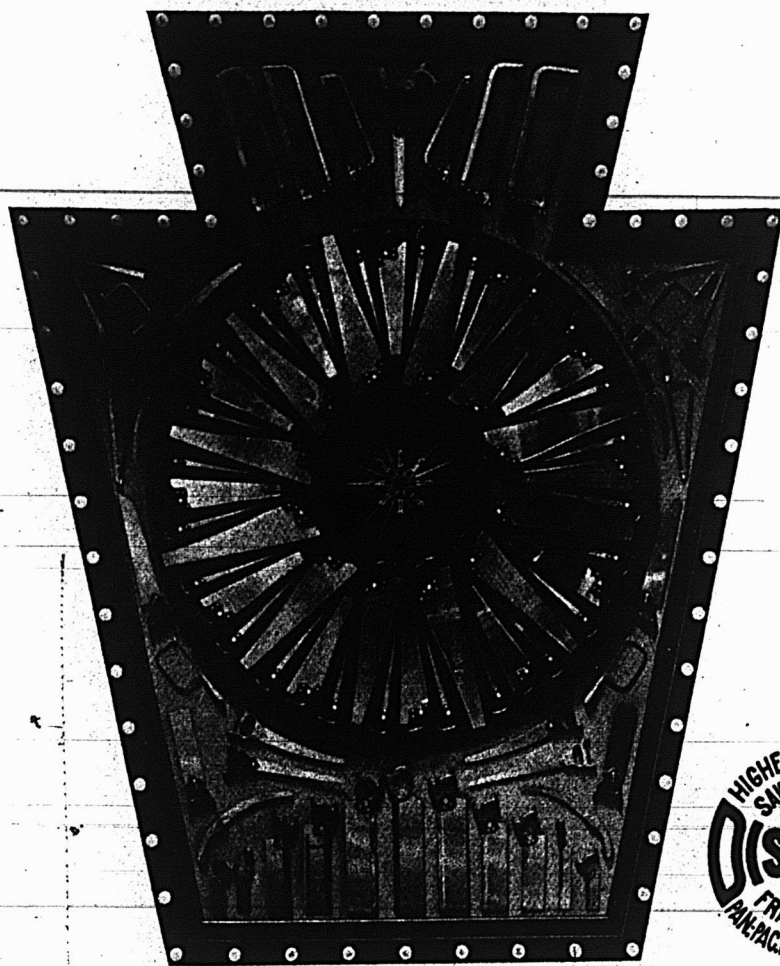
Pouvez-vous obtenir ailleurs une valeur égale?

Demandez-nous les prix afin de faire une comparaison complète.

A. RAMSAY & SON CO., Montréal



**THE RIGHT PAINT TO PAINT RIGHT  
NEVER LEFT ON YOUR SHELVES**



*Clef de Voûte No. 1 de*  
**L'EXPOSITION  
DISSTON**

à l'Exposition Internationale  
Panama-Pacifique

**Les Plus Hautes Récompenses  
SCIES, OUTILS, LIMES**



\*\*\*\*\*  
**HENRY DISSTON & SONS  
LIMITED**

TORONTO - - ONTARIO

**EST-CE QUE VOS CLIENTS SONT AVERTIS que les travaux de peinture se font pendant les beaux jours ?**

Le fermier comme le citadin a mille travaux de peinture à faire dès que la saison de chaleur est arrivée. C'est une des raisons pour lesquelles le commerce de peinture est particulièrement actif à cette époque de l'année. Sachez en profiter en poussant, à présent, la vente des peintures et vernis et en faisant remarquer à vos clients que



**MARQUES**

**CROWN, ANCHOR, ISLAND CITY AND RAINBOW**

donnent des résultats qui ne peuvent être surpassés. Elles sont vendues à un prix raisonnable et sont soutenues par notre réputation et notre garantie.

On n'a jamais fabriqué de meilleure peinture.

**R. C. JAMIESON & COMPANY, LIMITED**

MONTREAL

ETABLIE EN 1858

VANCOUVER

PROPRIETAIRES et DIRECTEURS - P. D. DODDS & CO., Limited

¼ exact 3 .....	6.50
5/16 .....	4.40

**Clous coupés**

Nous cotons: prix de base, \$2.50 f.o. b., Montréal.

¼ .....	3.90
7/16 .....	3.80
½ .....	3.70
9/16 .....	3.60
5/8 .....	3.40
¾ .....	3.30
1 .....	3.30
7/8 .....	3.30

**Via à bois**

Les escomptes à la liste sont très fermes.

Tête plate, acier . 85	10 et 7½ p.c. 10
Tête ronde, acier . 80	10 et 7½ p.c. 10
Tête plate, cuivre 75	
Tête ronde, cuivre 70	
Tête plate, bronze 70	
Tête ronde, bronze 65	

**Tordeuses à linge**

**Fanaux**

Wright No. \$	doz.	8.50
Ordinaires	doz.	4.75
Dashboard C. B.	doz.	9.00
No. 2	doz.	7.00

Peints 50c extra par doz.

**Nous cotons:**

Royal Canadian .....	doz.	47.75
Colonial .....	doz.	52.75
Safety .....	doz.	56.25
E. Z. E. ....	doz.	51.75
Rapid .....	doz.	46.75
Paragon .....	doz.	54.00
Bicycle .....	doz.	60.50

Moins escompte de 20 p.c. Forte demande.

**Munitions**

L'escompte sur les cartouches canadiennes est de 15½ p.c. La demande est très active.

**Plomb de chasse**

Plomb, 8.50 à 8.75.

Nous cotons net:

Ordinaire . . . . .	100 lbs.	10.00
Chilled . . . . .	100 lbs.	10.40
Buck and Seal . . . . .	100 lbs.	10.80

**METAUX**

**Antimoine.**

Le marché est à la hausse: .40 à .41. 38.00.

**Pig Iron.**

Clarence No. 3.....	21.00
Carroa Soft ..	22.50

**Fer en barre**

Ferme.

Nous cotons:

Fer marchand. . . . .	base 100 lbs.	2.10
Fer forgé . . . . .	base 100 lbs.	3.25
Fer fini . . . . .	base 100 lbs.	2.35
Fer pour fers à cheval	base 100 lbs.	2.40
Feuillard mince 1½ à 2 pcs.	base	3.20
Feuillard épais No. 10..	base	2.25

**Acier en barre**

Faible.

Nous cotons, net, 30 jours:

Acier doux base 100 lbs.....	0.00	2.25
Acier à rivets base 100 lbs.	2.10	2.25
Acier à rivets base 100 lbs.	2.10	2.25
Acier à lisse base 100 lbs.	0.00	2.25
Acier à bandage base 100 lbs.	0.00	2.25
Acier à machine base 100 lbs.	0.00	2.25
Acier à pince base 100 lbs.	0.00	2.95
Acier à ressorts base 100 lbs.	2.75	3.10

**Cuivre en lingots**

Nous cotons: .21 à 21.½ les 100 lbs. Le cuivre en feuilles est coté à 27c. la livre.

**Câbles et Cordages**

Ferme.

Best Hanilla . . . . .	base lb.	0.00	0.16
Best Manilla . . . . .	base lb.	0.00	13½
Sisal . . . . .	base lb.	0.00	0.11
Lathyrn simple base lb.	0.00	0.09	
Lathyrn double. base lb.	0.00	0.09½	
Jute . . . . .	base lb.	0.00	0.10½
Coton . . . . .	base lb.	0.00	0.25
Corde à châssis base lb.	0.00	0.34	

**Papiers de Construction . . .**

Très ferme.

Nous cotons:

Jaune et noir, pesant . . . . .	0.00	180
Jaune ordinaire, le rouleau . . . . .	0.00	0.35
Noir ordinaire, le rouleau . . . . .	0.00	0.43
Goudronné, les 100 lbs . . . . .	0.00	2.25
Papier à tapis, les 100 lbs. . . . .	0.00	2.60
Papier à couv., roul., 2 plis. . . . .	0.00	0.75
Papier à couv., roul., 3 plis. . . . .	0.00	0.95
Papier surprise, roul., 15 lbs. . . . .	0.00	0.40

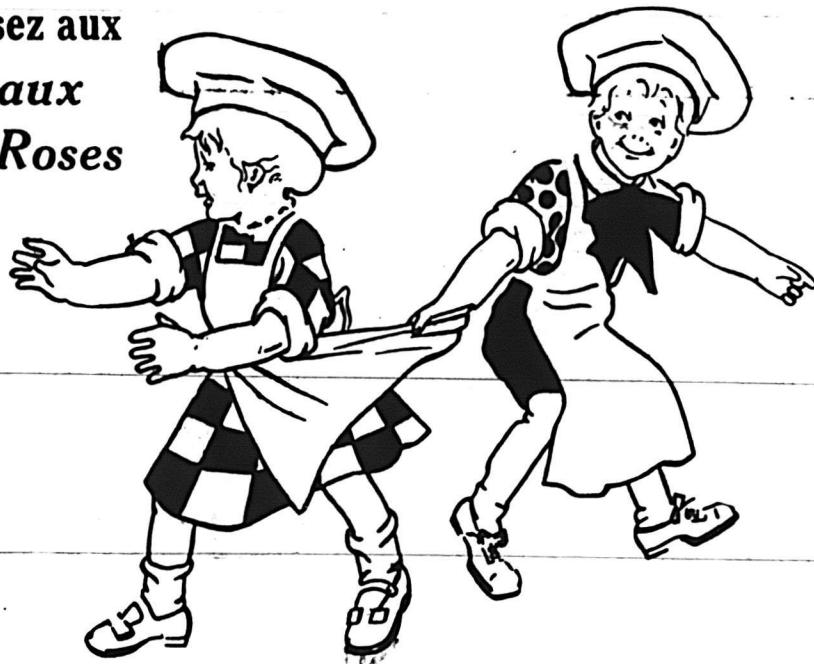
**Charnières (couplets) No 840**

Ferme, à la hausse.

Blanc de plomb pur . . . . .	10.00
Augmenté de 75c par 100 lbs.	
1½ pouce . . . . .	0.60
1¼ pouce . . . . .	0.75
2 pouces . . . . .	0.81
2½ pouces . . . . .	0.92
2¾ pouces . . . . .	1.07
3 pouces . . . . .	1.30

**UNE  
BONNE ANNÉE  
POUR  
LA TRÉPOINTE  
GOODYEAR**

Quand vous pensez aux  
*Petits Gâteaux*  
Pensez à la *Five Roses*



AES  
LEWNING.

(*Elle entre dans votre magasin et vous parlez à peu près en ces termes*): Il semble que tout le monde fait cuire des Petits Gâteaux en été. De façon ou d'autre le mois d'août, les enfants et les petits gâteaux vont ensemble. Mais que valent les Petits Gâteaux et les Pâtisseries légères s'ils ne sont pas croustillants et n'ont pas d'arome? Ce sont justement ces qualités que Five Roses donne si abondamment. Puis-je vous recommander d'essayer la

# FIVE ROSES

## FARINE

pour le Pain, les Gâteaux,  
les Poudings, la Pâtisserie.

(*Et vous ajoutez sur le ton de la conversation*): A cause de sa pureté et de son effervescence vos petits gâteaux—après la cuisson de votre première poîlée—sont beaucoup plus fondants et gardent plus longtemps leur délicieuse fraîcheur. Par conséquent vous pouvez faire une quantité de ces jolis gâteaux en une seule fois, certaine que vous êtes qu'ils se conserveront bien—si vous les cachez bien.

Ensuite vous lui dites comment elle peut toujours se procurer de la FIVE ROSES en quantité convenable—sacs ou barils—et vous enregistrez en la remerciant sa première commande de FIVE ROSES, la première d'une série ininterrompue de ventes profitables.

Demandez-la à votre marchand en gros ou écrivez à notre bureau le plus proche.

### LAKE OF THE WOODS MILLING CO., LIMITED

TORONTO, OTTAWA, "The House of Character" WINNIPEG, KEEWATIN,  
LONDON, Capacité quotidienne, 27,400 sacs. VANCOUVER,  
ST-JEAN, N.B., SUDBURY, MONTREAL CALGARY, MEDICINE HAT.

Garantie NON BLANCHIE—NON MELANGÉE