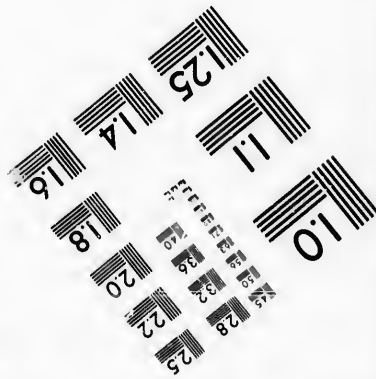
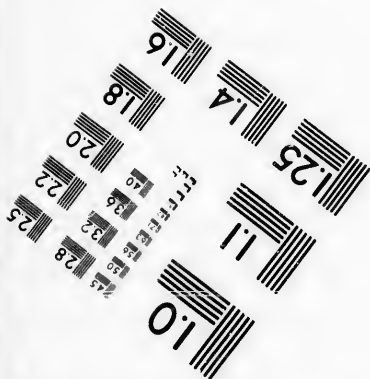
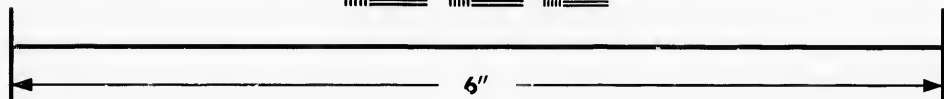
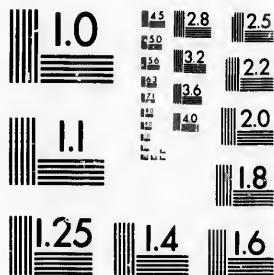


**IMAGE EVALUATION  
TEST TARGET (MT-3)**



**Photographic  
Sciences  
Corporation**

23 WEST MAIN STREET  
WEBSTER, N.Y. 14580  
(716) 872-4501

**CIHM/ICMH  
Microfiche  
Series.**

**CIHM/ICMH  
Collection de  
microfiches.**



Canadian Institute for Historical Microreproductions / Institut canadien de microreproductions historiques

**© 1987**



The copy filmed here has been reproduced thanks to the generosity of:

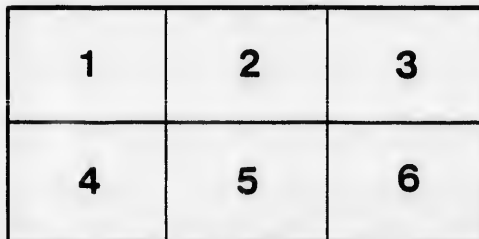
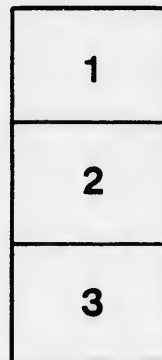
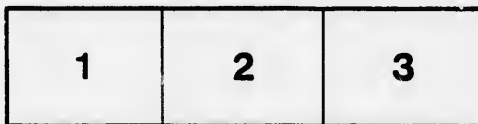
Seminary of Quebec  
Library

The images appearing here are the best quality possible considering the condition and legibility of the original copy and in keeping with the filming contract specifications.

Original copies in printed paper covers are filmed beginning with the front cover and ending on the last page with a printed or illustrated impression, or the back cover when appropriate. All other original copies are filmed beginning on the first page with a printed or illustrated impression, and ending on the last page with a printed or illustrated impression.

The last recorded frame on each microfiche shall contain the symbol  $\rightarrow$  (meaning "CONTINUED"), or the symbol  $\nabla$  (meaning "END"), whichever applies.

Maps, plates, charts, etc., may be filmed at different reduction ratios. Those too large to be entirely included in one exposure are filmed beginning in the upper left hand corner, left to right and top to bottom, as many frames as required. The following diagrams illustrate the method:



L'exemplaire filmé fut reproduit grâce à la générosité de:

Séminaire de Québec  
Bibliothèque

Les images suivantes ont été reproduites avec le plus grand soin, compte tenu de la condition et de la netteté de l'exemplaire filmé, et en conformité avec les conditions du contrat de filmage.

Les exemplaires originaux dont la couverture en papier est imprimée sont filmés en commençant par le premier plat et en terminant soit par la dernière page qui comporte une empreinte d'impression ou d'illustration, soit par le second plat, selon le cas. Tous les autres exemplaires originaux sont filmés en commençant par la première page qui comporte une empreinte d'impression ou d'illustration et en terminant par la dernière page qui comporte une telle empreinte.

Un des symboles suivants apparaîtra sur la dernière image de chaque microfiche, selon le cas: le symbole  $\rightarrow$  signifie "A SUIVRE", le symbole  $\nabla$  signifie "FIN".

Les cartes, planches, tableaux, etc., peuvent être filmés à des taux de réduction différents. Lorsque le document est trop grand pour être reproduit en un seul cliché, il est filmé à partir de l'angle supérieur gauche, de gauche à droite, et de haut en bas, en prenant le nombre d'images nécessaire. Les diagrammes suivants illustrent la méthode.

No. 2

LECTURE

— ET —

APPELLATION

PAR

S. AUBIN

*Professeur à l'École Normale J.-C.*

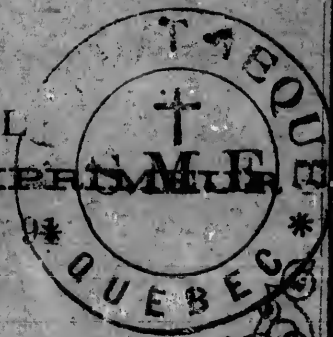
—:0:—

MONTREAL

LOUIS LEPINE, IMPRIMEUR

91, rue Plessis, 91

1882



NO. 2

# LECTURE

Enregistré conformément à l'acte du Parlement du Canada, en l'année mil huit cent quatre-vingt-deux, par S. AUBIN, au bureau du ministre de l'Agriculture, à Ottawa.



A  
a  
à  
a  
a  
a  
a  
ca  
de  
de  
de  
du

# Lecture et Epellation.

:o:

## I

A loi	é cru	gâ té	la ic
a bri	é gal	ha ïr	la ma
à cre	é lan	hi er	li eu
a gir	é tal	ig né	ma is
a lun	ê tre	im bu	ma ri
a veu	é tui	in du	mi ca
a zur	ex il	in né	mi di
ca fé	fi el	in su	na if
dé fi	fi er	i ris	o bus
de mi	fi ni	i vre	o ral
do du	fu té	jo li	pa ri
du el	ga la	ju ry	pâ té

pa vé	ta ré	ve lu	zé ro
pi eu	tè tu		

II

Ab bé	ba se	du pe	ga re
a bus	bi le	é bat	ga ze
ai de	ca ge	é cot	gê ne
ai re	ca ne	é dit	gi té
ai gu	ci mè	é pée	hâ te
ai le	ci re	é tai	hâ ve
ai se	cô té	é tal	hè re
a mas	da me	é tau	hu ée
an ge	da te	fa ce	hu ne
â nis	dî me	fê te	i dée
an se	dô me	fè ve	i lot
au bé	do se	fi ne	ju ge
a vis	du ne	ga ge	la mè



li me	no ce	pè re	rô le
lu ne	no te	pi le	ro se
lu xe	o cre	pi re	ro ti
ly re	on ce	po se	sa le
ma re	on de	pô le	ta pe
mé at	o ser	ra ce	ta re
mê me	ô ter	ra de	ti ge
mè re	on ze	ra ge	tô le
mi te	or ge	râ le	to me
mo de	or me	ra me	tu be
mu er	ou ïr	râ pe	ty pe
mu et	pa ge	ra re	va se
mu le	pô le	re çu	vi ce
mû re	pa pe	rê ne	vi de
na ge	pâ tés	ri de	vi te
ni er	pê ne	ri re	zè le

III

Ac tif	ca nal	é crin	fè lon
am bre	ca nif	é crou	fè mur
an cre	ca non	é mail	fe nil
an nal	con gé	en can	feutre
ar bre	cré pi	en fèr	fi bre
at las	dé cor	en jett	fi chu
ba ron	dé gel	en nui	fi fre
bâ tir	de gré	en voi	fi lou
bâ ton	del ta	é veil	fon cé
ba zar	den té	ex du	fu tur
bé nir	dé sir	fa çon	ga min
bi jou	de vin	fa nal	ga zon
bi son	di vin	far cir	gé mir
bo cal	du ché	fa tal	ge nou
ca dre	é cran	fè lin	gi ron

gre  
gri  
ha  
har  
hâ  
hé  
hi  
hu  
im  
in  
ja  
jeu  
ju  
lac  
la  
lar

gre nu	le çon	mé tis	ou bli
gri ef	lé gal	moi ré	pa ien
ha mac	li cou	mon dé	pa lan
har di	li eur	mor tel	pâ lir
hâ tif	lo cal	mo tif	pa pal
hé ron	loy al	moy en	pa roi
hi bou	lu eur	mu gir	par tir
hu tin	lun di	mu ral	pa tin
im pur	ma çon	mû rir	pâ tir
in dex	ma jor	nar val	pé ché
ja dis	ma lin	na tal	pé nal
jeu di	ma noir	na tif	pe pin
ju pon	mar di	na val	pé rir
lac té	ma rin	ne veu	per lé
la pin	ma tin	oi sif	pi lon
lar cin	mé tal	oi son	pi on

po lir	ru ral	su bir	va rié
puí né	sa lin	su eur	ve nin
ra vin	sa lir	ta lon	ver so
ray on	sa lon	ta pis	ver tu
ré bus	san té	ta rif	vê tir
re cel	sa pin	ton du	vil la
ré cif	sa tin	tor du	vi ril
rec to	sa von	te tal	vi son
ré el	sen sé	tré ma	vi tal
ré gal	se rin	tri bu	wa gon
ré tif	sé vir	tuy au	zé bré
ru ban	so por	ty ran	
ru gir	sou ci	u nir	

IV

Ab cès	a gent	a grès	ain si
a chat	af fût	ai gre	al lée

a mict	bos se	con te	dé pô
ap pât	bou ée	crê pe	dé tors
ar mée	bou le	dal le	det te
a thée	bri de	dam né	dé vot
a tout	but te	dan se	di gue
au tel	câ ble	dat te	din de
ba gue	ca det	dé bat	dî ner
ba lai	ca hot	dé bit	do gue
bar be	can ne	dé but	do rer
bar re	ca not	dé cès	do ter
bau me	car ré	dé gât	dou te
bil le	châ le	dé lai	dou ve
blâ me	chê ne	dé lit	dou ze
boi re	chu te	de mie	dra me
boî te	col le	den se	drô le
bom be	com te	dé pit	du rée

du vet	ex cès	fer ré	fos sé
é cart	fa ble	fê ter	fou et
é chec	fa got	fi gue	fou le
é clat	faî ne	fil les	foy er
é fet	faî te	for ge	frè ne
é gard	fa ner	frê le	fri re
é gout	fan ge	frè ne	fu mée
en ter	far ce	fi ler	fu sée
en vie	fau ne	fi let	fu sil
é pars	fau ve	flé au	gaf fe
é poux	fau te	flu et	gai ne
er got	fê ler	flû tel	ga lée
es sai	fem me	fo lien	ga let
es sor	fen te	fo ret	ga lopt
é tain	fé rie	fo rêl	gar de
é tang	fer me	fos se	gau lè

gan  
gé a  
ge l  
gé n  
gen  
ger  
ger  
ges  
gi b  
gi g  
gla  
glo  
glu  
gol  
gom  
gor

gan se	gau ge	hai re	hui lei
gé ant	grà ce	hal le	hut te
ge lée	gra dé	har pé	hy dre
gé nie	gra ve	hal te	hym ne
gen re	gré er	hâ vre	is sue
ger be	gré le	her be	ja bot
ger me	grè ve	hé ler	jam be
ges te	gri me	hè re	jan te
gi bet	guê pe	hé ros	jar re
gi got	gui de	her se	jat te
gla ce	gui se	hê tro	jau ge
glo be	gru au	hi ver	jau ne
glu au	gyp se	hon te	jeu ne
gol fe	ha bit	hou le	jeu ne
gom me	ha che	hô tel	lam pe
gor ge	hai ne	hu che	lan de

lon ge	ni che	pei ne	pis te
lar ge	no ble	pe ler	pi vot
lar ve	om bre	pel lé	pla ce
len te	on cle	pen te	pla ge
lè vre	or dre	pé ril	pla ner
li bre	ou tre	per le	pli er
li vre	pan se	per te	plu me
man che	pâ tée	pe sée	poi re
man te	pâ que	pes te	pom me
mar ge	pâ tre	pe tit	pom pe
mi tre	pat te	pha re	pon ce
min ce	pau me	pha se	por ted
moi ne	pau se	pi cot	pos te
mou che	pa vot	pin ce	pon tet
mu fle	pay er	pin te	pou ce
na vet	pê che	pi que	pou pe



pré au	re but	ro sée	ser ge
pri er	ré cit	ros se	sei ze
pri se	re fus	ro tie	sel le
pro be	rè gne	rou ge	se mer
pro se	rei ne	rou et	sé nat
pru ne	re jet	rou te	sé rie
pro te	ren te	ru bis	ser pe
pu rée	re pas	sa bot	ser re
pru de	ré pit	sa bre	sè vre
ra bat	re pos	sa fre	sha kon
ra bot	re vue	sa ler	si gne
ra dis	rhu me	sal le	sin ge
rai de	ri sée	sa lut	si rop
ra mas	rô der	sal vé	so cle
ram pe	ron ce	sau ce	sto re
ray er	ro sat	sau le	sty lep

su cer	tau re	tra me	ves te
su jet	tem pe	tri cr	ver ve
ta bac	ter me	trui te	vex er
ta ble	te nue	trô ne	vi gie
ta che	ter ne	tui le	vi gne
tâ che	ter re	tul le	vi tre
tail le	tex te	u ser	voi le
tai re	thè me	va che	vo lée
tal le	ti gre	va gue	vo lér
ta lus	til le	va let	vo lett
ta mis	ti ret	vei ne	vo terod
ta pis	tis sur	ven te	vou te
tan te	toi sè	ve nue	zè brè
tar te	tom be	ver be	
tas se	ton ne	ver ge	
tau pe	tou er	ver re	

Be  
bé  
bou  
bou  
cal  
cas  
cha  
che  
che  
ché  
che  
con  
co  
co  
cou

V

Be soïn	dé dain	é choir	four ni
bé tail	de main	é clair	fré mir
bou din	den tal	é cueil	fri pon
bou ton	des tin	em plir	fru gal
cal cul	dé tail	em ploï	fu metur
cas tor	dé tour	es poir	fu moïr
cha cal	de voir	es quif	fu reur
che min	dic ton	fa deur	fur tist
che nal	din don	fa neur	ga geur
ché rist	di rect	fes tin	gar çond
che veu	di seur	fic tif	gla çond
con voi	don jon	fi leur	gla pir
co quin	do reur	foï son	gou jon
co rail	dor mir	for ban	gré sil
cou sin	dra gon	fou lon	gui don

hau ban	lu trin	na jeur	pi leur
hé breu	ma jeur	neot ar	pin çon
ho rion	mar ché	nor mal	pin sön
in dult	mar tyr	obs cur	pis til
in tact	mas tic	oc troi	pis ton
jam bon	mei neur	o deur	poin tu
jar din	men tal	our son	poi son
ja seur	men tir	pâ leur	pos tal
jas min	mer ci	pan tin	pou mon
jour nal	mi neur	par don	pré fix
la beur	mi roir	par fum	pré nom
la bour	moi sir	pas cal	prin ce
la veur	mor fil	pas tel	pri son
la voir	mo teur	pa tron	pro fil
li seur	mou lin	pe seur	pro nom
loi sir	mou rin	pé trin	pu blic

pu deur	sa peur	syn dic	tu teur
ra doub	sa veur	tar dif	tym pan
ra meur	ché rif	té moin	vac cin
ran çon	sé jour	ten don	va leur
ra soir	sen tir	ter nir	va peur
ren voi	ser mon	ti reur	ver bal
re tour	ser vir	ti roir	voi sin
ré veil	si gnal	toc sin	vol can
ron din	so leil	toi son	va leur
rou gir	sor tir	tra fic	vou loir
ru meur	sou pir	tran si	zig zac
sa fran	sub til	tu meur	
sa loir	sur gir	tur ban	

VI

Al bum	ac cent	ac croc	a gneau
ab sent	ac cord	a droit	an neau

ar chet	boueux	cen dre	cré dit
ar gent	bougie	chaîne	cri ard
ar pent	boulet	chêne	dan ger
ar rhes	bre bis	chai se	dar tre
bal lon	bronze	che vet	de bout
bar bet	buf fet	cier ge	dé bris
bar que	buf fle	ci ment	dé cent
ba teau	bu réau	ci seau	dé chet
bas sin	bu vard	cla que	dé cré
beau té	ca chot	cli mat	dé faut
be deau	ca deau	co cher	dé funt
bel lot	caisse	com mis	dé goût
bil let	cal fat	com pas	dé part
bil lot	ca nard	comp te	dé pens
blu et	car net	co teau	de puis
bon net	cas sis	cou dée	dé sert

des  
dic  
dif  
dis  
di  
dor  
ef t  
em  
en  
en  
es  
es  
es  
es  
é t  
ex

des sing	ex quis	fou lard	gar rot
dic tée	fai ble	foui ne	gau che
dif fus	fai san	four ré	gau fré
dis pos	fau con	fra cas	gé maux
di vers	fau tif	frau de	gé nant
don née	fé cond	fray er	gen dre
ef fort	fen dre	fri and	gen til
em blée (d')	fein te	fri che	gé rant
en clos	fer rer	fri mas	gé sier
en trée	feu tre	fri per	gla cer
es croc	for çat	fu meus	gla cis
es prit	fiam me	fu seau	gloi re
es saim	flèche	fu taie	glande
es sieu	fleu ve	fuy ard	goître
é troit	for mat	gâ chis	go sier
ex empt	fou dre	gaie té	gou lot

gou ter	guer re	hon nir	in grat
gout te	guê tre	ho quet	isth me
gra bat	gueu le	hos tie	i vraie
grai ne	gui née	hor de	ja mais
gra nit	ha chis	houp pe	jap per
grap pe	ha meau	hour ra	jar ret
gref fe	han che	huître	jau nir
grè gue	han ter	hu main	joy eux
gre lot	ha reng	hum ble	ju cher
grif fe	ha sard	hu meur	ju meau
gril lé	haus se	hup pe	là cher
grip pe	hen nir	hur ler	lai ton
grot te	her ser	im pair	lan cer
grou pe	hi deux	im pie	lan gue
gue non	his ser	im pô	lar ron
gué ret	ho mar	in elus	las ser



rat	lé cher	mar bre	mol lir	nom mer
me	let tre	ma rais	mo ment	nou eux
aie	le vain	mar mot	mon tée	œu vre
mais	le vant	mar ron	mor gue	of frir
per	lé zard	mas que	mous se	oi gnon
ret	lic ken	mas ser	mous su	oin dre
nir	li gnée	mas sif	mus cat	oi seau
eux	lis ser	ma tois	mu seau	on glée
her	li vrée	mé fait	myr rhe	or meau
neau	lut ter	mé pris	na seau	os seus
her	mâ cher	met tre	nei ger	our let
on	mai gre	meu ble	ni chée	pail le
cer	mail le	miet te	ni chet	pai rie
gue	mai son	mil let	nie kel	paî tre
ron	man dat	mis sel	ni veau	pa lais
ser	man ger	mol let	nom bre	pan ser

pa onne	pen ser	pi peau	plu mer
pâ ques	pen sum	pi quer	plu mét
pa quet	per cer	pi quet	plu part (la)
pa reil	per che	pi teux	po reux
pa rent	per sil	pla cer	pou let
par vis	pé sant	plai ne	pou tre
pas ser	pé tard	plain te	pour ri
pa trie	peu ple	plan te	pous se
pau vre	phé nix	plai re	prê che
pé cher	pho que	pla que	pré cis
pé cher	phra se	pla tée	pré lat
pé dant	pi eux	plâ tre	pres se
pei gne	pi geon	pli ant	prê tre
pe naud	pi gnon	ploy er	pro cès
pen non	pi ment	plu meau	pro fit
pen sée	pin cée	plu mée	pro jet

mer	pro pos	ra goût	rem plie	sai sie
met	pris me	rai sin	re nard	sai sir
part (la)	pru neau	rai son	ren fortua	sai soim
eux	psau me	ra meau	re plet	sa lantg
let	pur ger	ran gée	ré pons	sa phir
tre	pu tois	rap pel	res sac	sar cler
r ri	pyg mée	ras sis	res sort	sar ment
s se	quar te	râ teau	re tard	sas ser
che	quê ter	rau que	ri deau	sau veur
cis	quit te	re clus	ris que	sa vant
lat	quin ze	re cors	ro seau	sce lern
s se	quit te	ré duit	rou pie	scha ko
tre	ra bais	re flet	ru cher	sci eur
cès	ra chat	re flux	sab bat	sci ure
fit	râ clé	re gain	sa bord	sé cher
o jet	ra deau	re gard	sa chét	se cond

se cret	sta tue	ti rant	trè fle
sei gle	sty let	tis ser	trei ze
se rein	sup pôl	tom bée	tré mie
si gnet	su reau	ton ner	tré pas
sil lon	sur jet	tor tue	tren te
si phon	ta blée	touf fe	tres se
soi rée	ta lent	touf fu	tri but
som met	tan cer	tou pet	tris te
son ner	tan ner	tou pie	trô ler
sor tie	ta quin	tra hir	tro quer
sou che	ta raud	traî ne	trou ée
sou fre	tas ser	traî re	trou er
sou per	tei gne	traî té	tun nel
sour ce	tein te	tra jet	tur bot
sou ris	té tard	trap pe	ty plus
sphè re	tim bre	tra vée	ur bain

ur g  
va c  
va c  
vain  
val  
val  
va  
vas  
  
Bo  
bo  
cha  
co  
co  
co  
cri

ur gent	van ter	ven jus	vi lain
va cant	vil le	ver nis	vis ser
va cher	ven dre	ver rée	vo lant
vain cu	ven ter	ver rou	vril le
val lée	ven ger	ver rue	zé nith
val lon	vê pres	ver ser	
va quer	ver ger	ver set	
vas sai	ver gue	ves se	

## VII

Bou chon	dan seur	fer reur	glou ton
bou doit	dor toir	fer veur	gran dir
cha grin	dou ceur	flé chir	gru geur
con seil	dou leur	four gon	hâ bleur
con teur	en fouir	four nir	ha choir
cou rant	fac teur	frôi dir	hau teur
cris tal	far ceur	gla neur	hou blon

join dre	mou choir	por tail	tour moi
ju choir	mou voir	por teur	tran che
lan guif	ni choir	pour pre	tra vail
lar geur	noir ceur	pou voir	trem ble
lec teur	noir cir	prê teur	trin glé
len teur	par leur	quin tal	tron çon
li gneul	par loir	rec teur	van tail
lin ceul	par tiel	scru tin	vau tour
lor gnou	pas teur	séc teur	ven deur
lus tral	pê cheur	sen teur	vi trail
man çon	pê cheur	soup çon	
man geur	pen seur	spec tre	
mes quin	per çoir	stu peur	
meur tre	plan çon	tam bour	
mons tre	pla neur	ter reur	
mon toir	pol tron	tor peur	

VIII

Af freux	cam phre	dé troit	en vieux
af front	cer ceau	dis cord	ex ploit
as seoir	cer veau	dis cret	ex trait
at trait	cham bre	domp ter	fâ cheux
bar reau	cha meau	don neur	fai seur
bat teur	cha peau	dou teux	fal loir
bec quée	chif fre	dra geon	fan geux
ber ceau	com plot	dra peau	far deau
bil lard	cous sin	dra pier	fau bourg
bis cuit	con trat	dres ser	fau cher
boi teux	cou plet	dro guet	faus ser
bou chée	cou teau	em pois	faus set
bri gand	cra chat	en droit	fer vent
buis son	cri quet	en grais	feuil le
cail lou	des sein	en trait	fil leul

flam beau	gouf fre	gui chet	jouf flu
flat ter	gour met	gyp seux	jour née
fleu ret	gous set	hail lon	juil let
flot ter	grais se	hai neux	lai deur
for fait	grap pin	hai nais	lai neux
for tuit	gra tait	haus ser	lais ser
fouil le	grat ter	hau tain	lai teux
four che	gra vois	hé raut	lam beau
four née	gré ment	heu reux	lam bris
four nil	gril ler	hon neur	la quais
fre naie	gril lon	hon teux	li gneux
fro ment	gri matid	houil le	lut teur
frot ter	grim cer	hou leux	mai grit
gau cher	gros sir	hus sard	mail let
ga zeux	guet ter	ins tant	mail lot
glis ser	gue lée	join tée	mal sain



manchet	orfraie	pinceau	prairier
manteau	or guéil	pi queur	présentor
marquis	panneau	placard	produit
marteau	parfait	plafond	prudent
mauvais	parquet	plaindre	racord
méchant	parrain	plaisir	raifort
moisson	passant	planter	rapport
monceau	pâteux	plaque	rebours
mondain	peigner	plimthe	réchaud
monnaie	peindre	plisser	recours
morceau	peintre	poignon	refrain
mousquet	pendant	poisson	remords
neigeux	percher	poulaire	rempart
nerveux	perclus	pourrir	respect
ombreux	pêdrix	poussée	rhythme
onguent	peupreux	poussin	rondeau

rouil le	sif flet	ter rain	tro phée
rou leau	soie rie	til leul	trot ter
rous sir	som meil	tom beau	trous se
sai gnée	souf fle	tor rent	vain crent
sai gner	souf frir	tour née	van neur
sail lie	sou frer	tous ser	veil lée
san glant	sou hait	tra chée	vei neux
san glot	sou tien	traî ner	ve lours
san guin	soy eux	traî ter	ver dict
schis me	sup port	traî tre	ver glas
se cours	sur plis	treil lis	ver meil
ser gent	sur saut	tres ser	vo lant
ser ment	sus pect	tri bord	war rant
ser pent	sus pens	tri dent	zinguer
ser vant	ta bleau	tri gaud	
sif fler	tan neur	tron qué	

IX

Cer cueil	four chon	gron deur	plon geur
dou bléur	fran chir	plan teur	prê cheur
dra gueur	froi deur	pleu reur	tri cheur
flan drin	gran deur	pleu voir	
for geur	gro gneur	plom beur	

X

Dis cours	four neau	ins truit	per dreau
domp teur	fraî chir	lon gueur	plai deur
don neur	fré quent	main tien	plai sant
fais ceau	frois ser	mar chand	plan cher
feuil lée	gaie ment	nom breux	plan tain
feuil let	gail lard	nour rir	pleu rard
flat teur	gour mand	pail leux	plon geon
fouet ter	gros sier	paon neau	poi gnant
fou gueux	ins tinct	pen chant	pois sard

poi trail	rou geaud	sei gneur	tran chée
pou dreux	ruis seau	suc cinct	vais seau
pros crit	sain doux	traî nard	veil leur
puis sant	sculp ter	traî neau	

XI

Blan cheur	plai gnant	sculp teur	trous seau
fraî cheur	pour point	trans port	plain-chant

ee

u

r

no

all

au

ant

ai

as

os

oi

oi

oi

oi

oi

oi

oi

