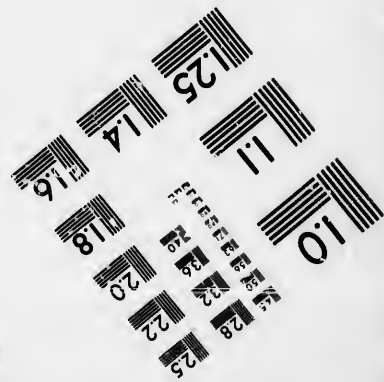
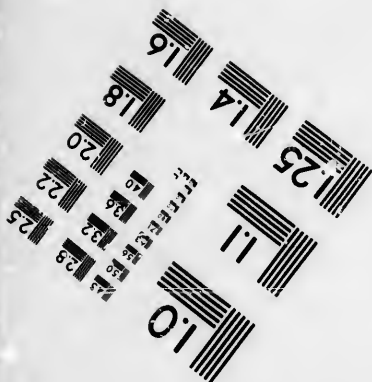
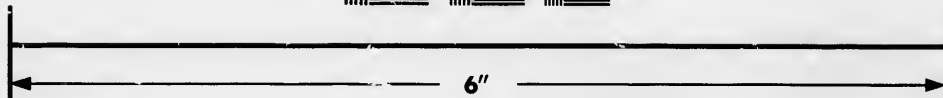
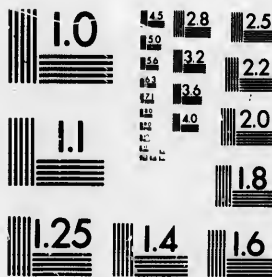


**IMAGE EVALUATION
TEST TARGET (MT-3)**



**Photographic
Sciences
Corporation**

23 WEST MAIN STREET
WEBSTER, N.Y. 14580
(716) 872-4503

**CIHM/ICMH
Microfiche
Series.**

**CIHM/ICMH
Collection de
microfiches.**



Canadian Institute for Historical Microreproductions / Institut canadien de microreproductions historiques

© 1985

Technical and Bibliographic Notes/Notes techniques et bibliographiques

The Institute has attempted to obtain the best original copy available for filming. Features of this copy which may be bibliographically unique, which may alter any of the images in the reproduction, or which may significantly change the usual method of filming, are checked below.

L'Institut a microfilmé le meilleur exemplaire qu'il lui a été possible de se procurer. Les détails de cet exemplaire qui sont peut-être uniques du point de vue bibliographique, qui peuvent modifier une image reproduite, ou qui peuvent exiger une modification dans la méthode normale de filmage sont indiqués ci-dessous.

- | | |
|---|---|
| <input type="checkbox"/> Coloured covers/
Couverture de couleur | <input type="checkbox"/> Coloured pages/
Pages de couleur |
| <input type="checkbox"/> Covers damaged/
Couverture endommagée | <input type="checkbox"/> Pages damaged/
Pages endommagées |
| <input type="checkbox"/> Covers restored and/or laminated/
Couverture restaurée et/ou pelliculée | <input type="checkbox"/> Pages restored and/or laminated/
Pages restaurées et/ou pelliculées |
| <input type="checkbox"/> Cover title missing/
Le titre de couverture manque | <input checked="" type="checkbox"/> Pages discoloured, stained or foxed/
Pages décolorées, tachetées ou piquées |
| <input type="checkbox"/> Coloured maps/
Cartes géographiques en couleur | <input type="checkbox"/> Pages detached/
Pages détachées |
| <input type="checkbox"/> Coloured ink (i.e. other than blue or black)/
Encre de couleur (i.e. autre que bleue ou noire) | <input checked="" type="checkbox"/> Showthrough/
Transparence |
| <input type="checkbox"/> Coloured plates and/or illustrations/
Planches et/ou illustrations en couleur | <input type="checkbox"/> Quality of print varies/
Qualité inégale de l'impression |
| <input checked="" type="checkbox"/> Bound with other material/
Relié avec d'autres documents | <input type="checkbox"/> Includes supplementary material/
Comprend du matériel supplémentaire |
| <input type="checkbox"/> Tight binding may cause shadows or distortion along interior margin/
La reliure serrée peut causer de l'ombre ou de la distorsion le long de la marge intérieure | <input type="checkbox"/> Only edition available/
Seule édition disponible |
| <input type="checkbox"/> Blank leaves added during restoration may appear within the text. Whenever possible, these have been omitted from filming/
Il se peut que certaines pages blanches ajoutées lors d'une restauration apparaissent dans le texte, mais, lorsque cela était possible, ces pages n'ont pas été filmées. | <input type="checkbox"/> Pages wholly or partially obscured by errata slips, tissues, etc., have been refilmed to ensure the best possible image/
Les pages totalement ou partiellement obscurcies par un feuillet d'errata, une pelure, etc., ont été filmées à nouveau de façon à obtenir la meilleure image possible. |
| <input type="checkbox"/> Additional comments:
Commentaires supplémentaires: | |

This item is filmed at the reduction ratio checked below/
Ce document est filmé au taux de réduction indiqué ci-dessous.

10X	14X	18X	22X	26X	30X
<input type="checkbox"/>	<input type="checkbox"/>	<input type="checkbox"/>	<input type="checkbox"/>	<input checked="" type="checkbox"/>	<input type="checkbox"/>
12X	16X	20X	24X	28X	32X

The copy filmed here has been reproduced thanks to the generosity of:

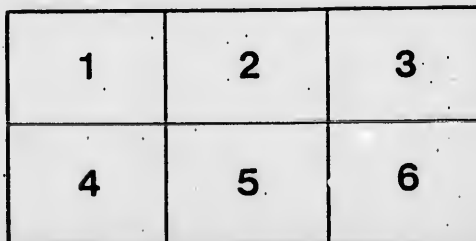
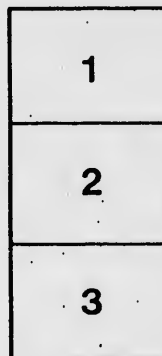
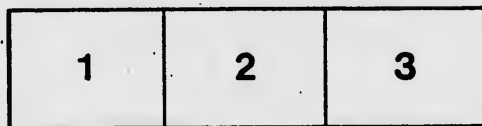
Seminary of Quebec
Library

The images appearing here are the best quality possible considering the condition and legibility of the original copy and in keeping with the filming contract specifications.

Original copies in printed paper covers are filmed beginning with the front cover and ending on the last page with a printed or illustrated impression, or the back cover when appropriate. All other original copies are filmed beginning on the first page with a printed or illustrated impression, and ending on the last page with a printed or illustrated impression.

The last recorded frame on each microfiche sheet contains the symbol \rightarrow (meaning "CONTINUED"), or the symbol ∇ (meaning "END"), whichever applies.

Maps, plates, charts, etc., may be filmed at different reduction ratios. Those too large to be entirely included in one exposure are filmed beginning in the upper left hand corner, left to right and top to bottom, as many frames as required. The following diagrams illustrate the method:



L'exemplaire filmé fut reproduit grâce à la générosité de:

Séminaire de Québec
Bibliothèque

Les images suivantes ont été reproduites avec le plus grand soin, compte tenu de la condition et de la netteté de l'exemplaire filmé, et en conformité avec les conditions du contrat de filmage.

Les exemplaires originaux dont la couverture en papier est imprimée sont filmés en commençant par le premier plat et en terminant soit par la dernière page qui comporte une empreinte d'impression ou d'illustration, soit par le second plat, selon le cas. Tous les autres exemplaires originaux sont filmés en commençant par la première page qui comporte une empreinte d'impression ou d'illustration et en terminant par la dernière page qui comporte une telle empreinte.

Un des symboles suivants apparaîtra sur la dernière image de chaque microfiche, selon le cas: le symbole \rightarrow signifie "A SUIVRE", le symbole ∇ signifie "FIN".

Les cartes, planches, tableaux, etc., peuvent être filmés à des taux de réduction différents. Lorsque le document est trop grand pour être reproduit en un seul cliché, il est filmé à partir de l'angle supérieur gauche, de gauche à droite, et de haut en bas, en prenant le nombre d'images nécessaire. Les diagrammes suivants illustrent la méthode.



QUÆSTIONES ANNO 1862

Collationibus theologicis in archidiœcesi Quebecensi discutiendæ.

I.

Jacobus ivit ad Franciseum, amienn summ, in vicina parochia degentem, atque ab eodem emit unum equum, ac alterum mutuatus est ad aliquot dies.

Eadem die utrumque equum reclinat in stabulo suo.

Sequenti vero nocte, equus commodatus furto subduetus est : et altera die equus emptus subito mortuus est, ex aneurisma in aorta, ut, ex examine eadaveris, compertum est.

Nunc Franciscus petit pretium duorum equorum. At Jacobus recusat solvere, nisi ad id cogatur in conscientia a parocho suo. Quærit igitur parochus :

1° An Jacobus teneatur solvere pretium equi commodati ?

2° An teneatur solvere etiam pretium equi empti, in eam ?

Titius Confessarius, ex auditione confessionis Franciscæ, cognovit ipsam ignoranter contraxisse matrimonium eum impedimento dirimento affinitatis in primo gradu, orto ex copula illicita cum fratre sui viri : timet autem, ne mulier, certior facta impedimenti, adhuc sit habitura rem eum suo putato viro.

Quærit ergo Titius quomodo se gerere debeat cum dieta Franciscæ ? An scilicet illam admonere de invaliditate matrimonii sui ? An potius illam relinquere in bona fide, donec dispensationem obtineat pro illa ?

II.

Xistus, confessarius, fere numquam beneficium absolutionis impertit penitentibus qui, frequenter ad Sanctum tribunal et Sacram communionem accedentes, non nisi peccata venialia confitentur : Ensebius vero, absolutionem dat semper hujusmodi penitentibus. Quæritur ergo.

1° An uterque possit tuta conscientia praxim suam tenere ?

2° Si negative, quid Xisto, aut Ensebio ; vel denique quid utriusque consulendum.

Parochus ruralis, quodam die festo celebraus missam solemnem, postquam hostiam consecravit, advertit se non consecrasset hostiam reponendam in ostensorio pro benedictione SS. Sacramenti danda post vespas. Quare hostiam consecratam in sacario ponit, et ex preconsecratis particulis unam extrahit sumendam, et sumit loco hostie in missa consecrata. Quæritur an bene se gesserit.

III.

Hortensius, insignis usurarius, reliquit duos filios hæredes, ulla facta restitutione.

Confessarius istius usurarii, qui cum non admonuit de onere restituendi, anxius tandem quærit:

1° An si unus ex hæredibus, vel restituere nolit, vel impotens sit, teneatur alter restituere in integrum?

2° An, nolentibus restituere hæredibus, ipse teneatur restituere?

Quidam parochus habet in sua parochia unum concubinariuni, et quosdam ebriosos. Hos peccatores sæpe admonuit, ut vitam emendarent; quod totidem promiserunt, sed semper neglexerunt. Dolens de eorum impœnitentia, ac maxime sollicitus de eorum salute, valde timet ne quisquam subito morbo correptus moriatur sine confessione. Ideo quærit anxius quid agere deberet, si vacatus ad administranda ultima sacramenta cuiquam istorum peccatorum inveniret illum sensibus destitutum, nec ullum prius pœnitentiæ signum dedisse.

1° Annon scilicet deberet, aut saltem posset illum absolvere?

2° Imo an non etiam ipsi impertire extremam unctionem?.. Cum unusque eorum semper protestatus est se nolle mori in impœnitentia?

IV.

Beatrix, puella in domo paterna vivens, sæpe peccavit cum marito sororis sue, secum habitante in eadem domo: proindeque constituta est in occasione proxima, quam fugere non potest. Attamen non negligit confessionem, et cum lacrymis petit absolutionem.

Confessarius ejus quærit igitur:

1° An absolutio dari possit aliquoties pœnitentibus constitutis in occasione proxima?

- 2°. An debeat differre, vel dare absolutionem in casu ?
3°. Tandem quid præscribere debeat puellæ ut disponatur ad absolutionem ?
-

Victor, vir dives et pius, petit ut tres missæ de requiem celebrentur, pro anima uxoris suæ defunctæ, corpore præsentè: scilicet prima in ecclesia sua parochiali; secunda, eodem die, in ecclesia succursali S. Paneratii, quam pia mulier vivens, frequenter invisibat; tertia tandem, sequenti die, in ecclesia monialium S. Birgittæ, ubi sepeliendum est corpus. At in istis duobus diebus occurrunt festa duplicia. Querunt ergo Rector Succursalis, et capellanus monialium :

1°. Quibus diebus liceat cantare missas de requiem pro defuncto, corpore præsentè ?

2°. An duplex missa de requiem, pro eodem defuncto, etiam corpore præsentè, decantari possit, in eadem ecclesia, vel in diversis ecclesiis, in duplicibus ?

3°. Denique, an saltem missam de requiem celebrare liceat corpore præsentè in festo duplici pro uno defuncto super ejus corpore jam pridie missa celebrata est.

