

# IMAGE EVALUATION TEST TARGET (MT-3)





**CIHM/ICMH  
Microfiche  
Series.**

**CIHM/  
Collec  
microf**

**CIHM/ICMH**  
**Collection de**  
**microfiches.**

Technical and Bibliographic

The Institute has attempted to obtain the original copy available for filming. Features of this copy which may be bibliographically unique, which may alter any of the images in the reproduction, or which may significantly affect the usual method of filming, are checked.

- Coloured covers/  
Couverture de couleur
- Covers damaged/  
Couverture endommagée
- Covers restored and/or laminated/  
Couverture restaurée et/ou pelliculée
- Cover title missing/  
Le titre de couverture manque
- Coloured maps/  
Cartes géographiques en couleur
- Coloured ink (i.e. other than blue)  
Encre de couleur (i.e. autre que bleue)
- Coloured plates and/or illustrations  
Planches et/ou illustrations en couleur
- Bound with other material/  
Relié avec d'autres documents
- Tight binding may cause shadows  
along interior margin/

Technical and Bibliographic Notes/Notes techniques et bibliographiques

attempted to obtain the best  
for filming. Features of this  
bibliographically unique,  
of the images in the  
may significantly change  
filming, are checked below.

L'Institut a microfilmé le meilleur exemplaire  
qu'il lui a été possible de se procurer. Les détails  
de cet exemplaire qui sont peut-être uniques du  
point de vue bibliographique, qui peuvent modifier  
une image reproduite, ou qui peuvent exiger une  
modification dans la méthode normale de filmage  
sont indiqués ci-dessous.

couleur

Coloured pages/  
Pages de couleur

endommagée

Pages damaged/  
Pages endommagées

restored and/or laminated/  
restaurée et/ou pelliculée

Pages restored and/or laminated/  
Pages restaurées et/ou pelliculées

missing/  
structure manque

Pages discoloured, stained or foxed/  
Pages décolorées, tachetées ou piquées

pages in colour

Pages detached/  
Pages détachées

other than blue or black)/  
(i.e. autre que bleue ou noire)

Showthrough/  
Transparence

and/or illustrations/  
illustrations en couleur

Quality of print varies/  
Qualité inégale de l'impression

material/  
documents

Includes supplementary material/  
Comprend du matériel supplémentaire

cause shadows or distortion  
l'inclinaison

Only edition available/  
Seule édition disponible

The copy filmed here has been reproduced thanks to the generosity of:

Library of Congress  
Photoduplication Service

The images appearing here are the best quality possible considering the condition and legibility of the original copy and in keeping with the filming contract specifications.

Original copies in printed paper covers are filmed beginning with the front cover and ending on the last page with a printed or illustrated impression, or the back cover when appropriate. All other original copies are filmed beginning on the first page with a printed or illustrated impression, and ending on the last page with a printed or illustrated impression.

Maps, plates, charts, etc., may be filmed at different reduction ratios. Those too large to be entirely included in one exposure are filmed beginning in the upper left hand corner, left to right and top to bottom, as many frames as required. The following diagrams illustrate the method:

L'exemplaire filmé fut reproduit grâce à la générosité de:

Library of Congress  
Photoduplication Service

Les images suivantes ont été reproduites de la meilleure qualité possible, compte tenu de la netteté de l'exemplaire original et de la conformité avec les spécifications du contrat de filmage.

Les exemplaires originaux en papier imprimé sont filmés à partir du premier plat et de la dernière page qui comporte une impression ou une illustration, selon le cas. Tous les autres exemplaires originaux sont filmés à partir de la première page qui comporte une impression ou une illustration et de la dernière page qui comporte une impression ou une illustration.

Les cartes, planches, etc., peuvent être filmées à des taux de réduction différents. Celles qui sont trop grandes pour être entièrement comprises dans une seule exposition sont filmées à partir de l'angle supérieur gauche, de gauche à droite et de haut en bas, en autant de prises de vues que nécessaire. Les diagrammes suivants illustrent la méthode:

Exemplaire filmé fut reproduit grâce à la  
coblité de:

Library of Congress  
Photoduplication Service

Pages suivantes ont été reproduites avec le  
grand soin, compte tenu de la condition et  
netteté de l'exemplaire filmé, et en  
conformité avec les conditions du contrat de  
location.

Exemplaires originaux dont la couverture en  
papier est imprimée sont filmés en commençant  
par le premier plat et en terminant soit par la  
première page qui comporte une empreinte  
de pression ou d'illustration, soit par le second  
plat selon le cas. Tous les autres exemplaires  
sont filmés en commençant par la  
première page qui comporte une empreinte  
de pression ou d'illustration et en terminant par  
la dernière page qui comporte une telle  
empreinte.

Cartes, planches, tableaux, etc., peuvent être  
filmés à des taux de réduction différents.  
Si le document est trop grand pour être  
filmé en un seul cliché, il est filmé à partir  
de l'angle supérieur gauche, de gauche à droite,  
de haut en bas, en prenant le nombre  
de pages nécessaire. Les diagrammes suivants  
illustrent la méthode.





**1857. SUMMER ARRANG**

---

**Fare \$1**  
**THAN BY ANY OT**

---

**MORNING LINE FROM**

Lake George and

**TO**

**NEW YORK**

VIA RENSS. & SARATOGA, ALBANY,

**HARLEM RA**

**ARRANGEMENT. 1857.**

---

**31 Less**  
**OTHER ROUTE.**

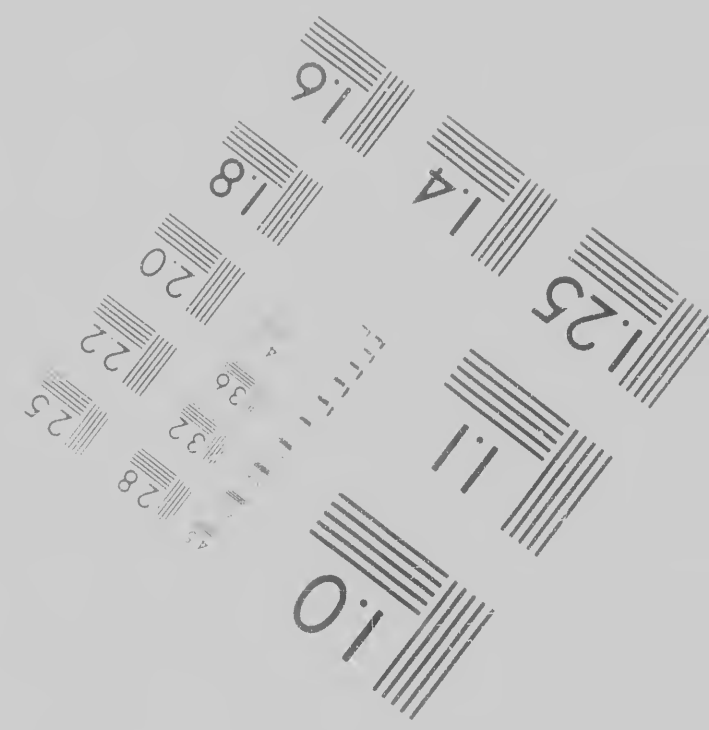
---

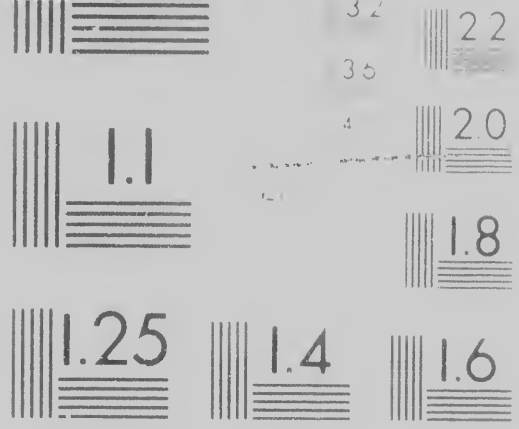
**FROM WHITEHALL,**  
and Saratoga,

**TO**  
**YORK!**

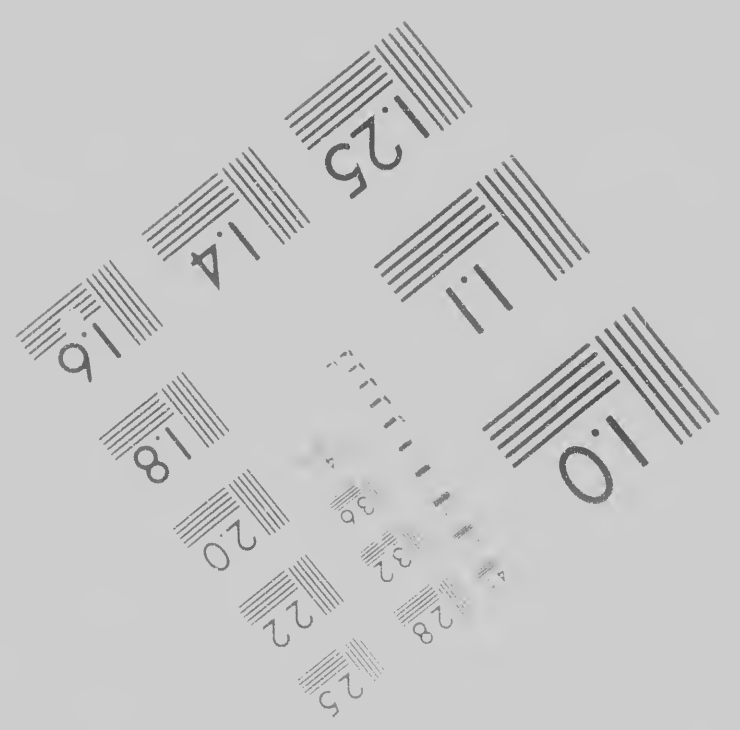
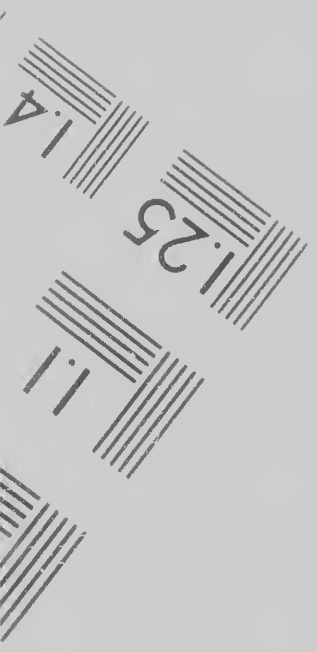
**ALBANY, VT. & CANADA, AND**

**RAILROAD.**





6"



Photographic  
Sciences  
Corporation

23 WEST MAIN STREET  
WEBSTER, N.Y. 14580  
(716) 872-4503



Canadian Institute for Historical Microreproductions / Institut canadien de

© 1988



nt canadien de microreproductions historiques

9886

Encre de couleur (i.e. autre que b

Coloured plates and/or illustrations  
Planches et/ou illustrations en co

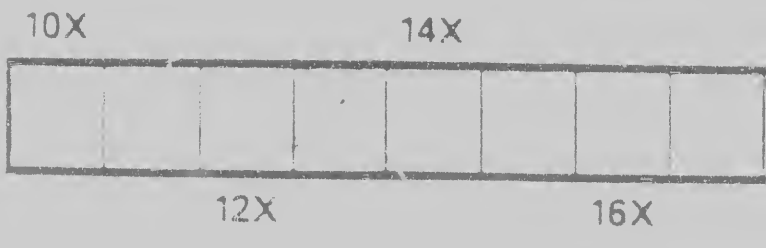
Bound with other material/  
Relié avec d'autres documents

Tight binding may cause shadows  
along interior margin/  
La reliure serrée peut causer de l'  
distorsion le long de la marge inté

Blank leaves added during restora  
 appear within the text. Whenever  
have been omitted from filming/  
Il se peut que certaines pages bla  
lors d'une restauration apparaissent  
mais, lorsque cela était possible,  
pas été filmées.

Additional comments: /  
Commentaires supplémentaires:

This item is filmed at the reduction ratio  
Ce document est filmé au taux de rédu





... autre que bleue ou noire)

Snowthrough/  
Transparence

...d/or illustrations/  
...strations en couleur

Quality of print varies/  
Qualité inégale de l'impression

...material/  
... documents

Includes supplementary material/  
Comprend du matériel supplémentaire

...cause shadows or distortion  
...gin/  
...eut causer de l'ombre ou de la  
...de la marge intérieure

Only edition available/  
Seule édition disponible

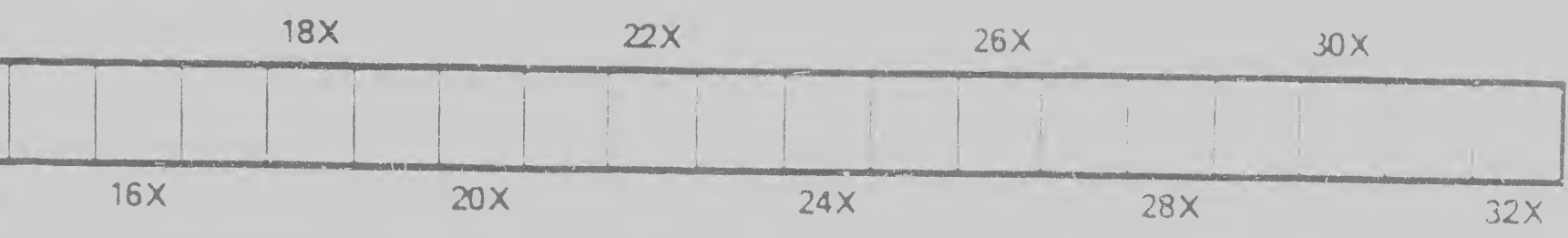
...d during restoration may  
...text. Whenever possible, these  
...l from filming/  
...aines pages blanches ajoutées  
...tion apparaissent dans le texte,  
...était possible, ces pages n'ont

Pages wholly or partially obscured by errata  
slips, tissues, etc., have been refilmed to  
ensure the best possible image/  
Les pages totalement ou partiellement  
obscurcies par un feuillet d'errata, une pelure  
etc., ont été filmées à nouveau de façon à  
obtenir la meilleure image possible

...nts:/  
...plémentaires

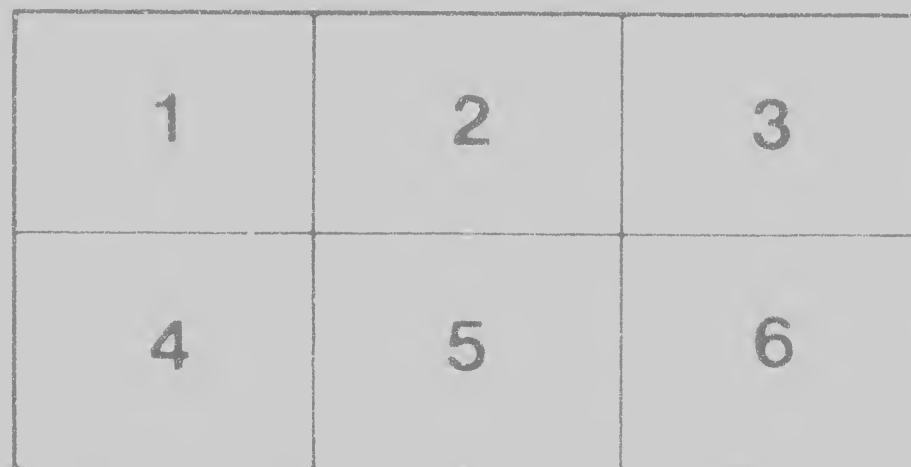
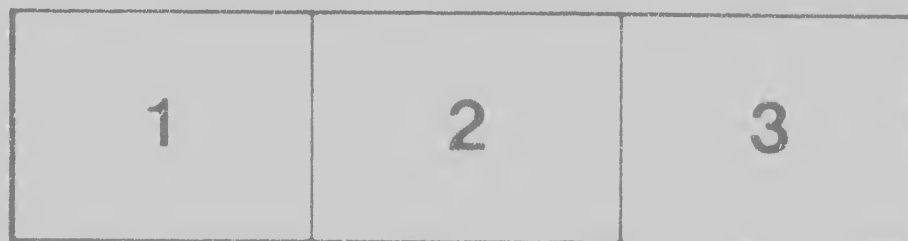
CIHM no. 60408

...e reduction ratio checked below/  
...u taux de réduction indiqué ci-dessous.

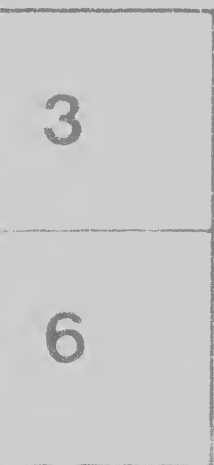


Maps, plates, charts, etc., may be filmed at different reduction ratios. Those too large to be entirely included in one exposure are filmed beginning in the upper left hand corner, left to right and top to bottom, as many frames as required. The following diagrams illustrate the method:

Les cartes, planches, filmés à des taux de Lorsque le document reproduit en un seul de l'angle supérieur g et de haut en bas, en d'images nécessaire illustrent la méthode.



Cartes, planches, tableaux, etc., peuvent être  
à des taux de réduction différents.  
Si le document est trop grand pour être  
reproduit en un seul cliché, il est filmé à partir  
de l'angle supérieur gauche, de gauche à droite,  
de haut en bas, en prenant le nombre  
de pages nécessaire. Les diagrammes suivants  
illustrent la méthode.





VIA RENSS. & SARATOGA, ALBANY,  
**HARLEM RAILROAD**

---

**Trains leave Whitehall  
Ft. Edward  
Saratoga  
Arrive at Albany, 10.  
Leave via Harlem  
Arrive at New**

Making the Shortest, Quickest and Cheapest Route

---

Connections by this Route are sure and reliable  
arrival of the Trains from Saratoga.

Baggage Wagons and Passenger Agents are available  
to Harlem Railroad Office, FREE OF CHARGE

Tickets can be procured and Baggage Checked  
Office, corner of Maiden Lane and Dean St., Albany

W. J.

**ALBANY, VT. & CANADA, AND**

**RAILROAD.**

---

**Whitehall at 7 A. M.,**

**Edward, 8 “**

**Watoga, 8.45 “**

**10.20 A. M.**

**Harlem R.R. 11 A. M.**

**New York, 5 P. M.**

**Swiftest Route from the above places to N. Y.**

---

**and reliable, as the Harlem Cars wait the**

**trains are always in readiness to carry Bag-**  
**OF CHARGE.**

**Baggage Checked Through at Boston Railroad**  
**St., Albany.**

**W. J. CAMPBELL, Sup't.**