

Technical and Bibliographic Notes / Notes techniques et bibliographiques

The Institute has attempted to obtain the best original copy available for filming. Features of this copy which may be bibliographically unique, which may alter any of the images in the reproduction, or which may significantly change the usual method of filming, are checked below.

L'institut a microfilmé le meilleur exemplaire qu'il lui a été possible de se procurer. Les détails de cet exemplaire qui sont peut-être uniques du point de vue bibliographique, qui peuvent modifier une image reproduite, ou qui peuvent exiger une modification dans la méthode normale de filmage sont indiqués ci-dessous.

Coloured covers/
Couverture de couleur

Coloured pages/
Pages de couleur

Covers damaged/
Couverture endommagée

Pages damaged/
Pages endommagées

Covers restored and/or laminated/
Couverture restaurée et/ou pelliculée

Pages restored and/or laminated/
Pages restaurées et/ou pelliculées

Cover title missing/
Le titre de couverture manque

Pages discoloured, stained or foxed/
Pages décolorées, tachetées ou piquées

Coloured maps/
Cartes géographiques en couleur

Pages detached/
Pages détachées

Coloured ink (i.e. other than blue or black)/
Encre de couleur (i.e. autre que bleue ou noire)

Showthrough/
Transparence

Coloured plates and/or illustrations/
Planches et/ou illustrations en couleur

Quality of print varies/
Qualité inégale de l'impression

Bound with other material/
Relié avec d'autres documents

Continuous pagination/
Pagination continue

Tight binding may cause shadows or distortion along interior margin/
La reliure serrée peut causer de l'ombre ou de la distorsion le long de la marge intérieure

Includes index(es)/
Comprend un (des) index

Blank leaves added during restoration may appear within the text. Whenever possible, these have been omitted from filming/
Il se peut que certaines pages blanches ajoutées lors d'une restauration apparaissent dans le texte, mais, lorsque cela était possible, ces pages n'ont pas été filmées.

Title on header taken from:/
Le titre de l'en-tête provient:

Title page of issue/
Page de titre de la livraison

Caption of issue/
Titre de départ de la livraison

Masthead/
Générique (périodiques) de la livraison

Additional comments:/
Commentaires supplémentaires:

This item is filmed at the reduction ratio checked below/
Ce document est filmé au taux de réduction indiqué ci-dessous.

10X		14X		18X		22X		26X		30X	
	12X		16X		20X		24X		28X		32X

SEMAINE COMMERCIALE

Salle de Lecture 16 juil 6
 ASSURANCE
 MARCHÉS FINANCE
 INDUSTRIE

ORGANE DES INTÉRÊTS COMMERCIAUX DE QUÉBEC.

VOL III—2e année. No 22.

QUÉBEC, VENDREDI, 10 JANVIER 1896

PRIX D'ABONNEMENT: \$2.00

ULRIC BARTHE, *Rédacteur-en-chef.*

L. E. THOMPSON, *Administrateur.*

A. R. PRUNEAU
 - - - - & Cie
 IMPORTATEURS DE
 Charbons de toutes sortes
 — ET —
 Matériaux de Construction

Ciments Portland et Canadien
 Plâtre pour enduits et engrais
 Tuyaux en grès, écossais et canadiens
 Tuiles pour parquets et manteaux de cheminée

Briques en tous genres
 Briques à feu
 Terre à feu, etc.

HAUTE NOUVEAUTE :

BRIQUE vitrifiée pour pavages
 OISEAUX en métal nouveau modèle pour briquetiers,
 ROCK WALL PLASTER.

Bureau, Cour et Quai: 90 Rue Dalhousie.

**JOHN FISHER,
 SON &
 CO.**

MANUFACTURIERS ET
 IMPORTATEURS DE
 SERGES, TWEEDS ET
 FOURNITURES POUR
 TAILLEURS.

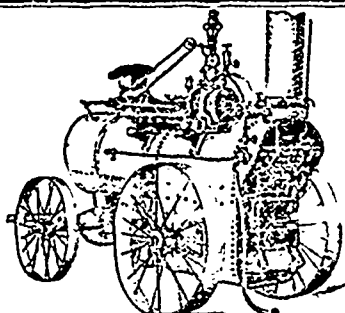
442 & 444 Rue St-Jacques
 MONTREAL

Bureau de Québec:

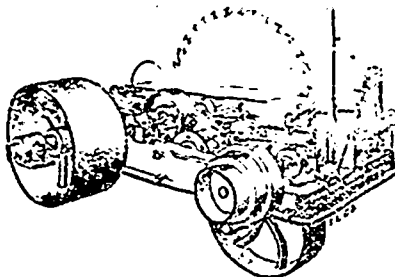
101 et 103 rue St-Pierre.

GEO. LAMOTHE, *Agent*

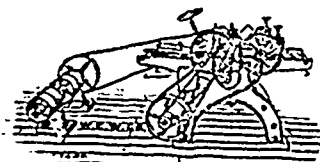
ENGINES &



de la plus haute qualité et économique, de toutes les grandeurs.



BANCS DE SCIES RONDES
 avec charpente en fonte solide, ainsi que traîneau avec banc en acier de plusieurs grandeurs.



PLANEURS

les meilleurs sur le marché
 Avec toutes sortes de machines pour traîner le bois telles que: Planeurs, Moulins à bardeaux, Déligneurs etc.
 Aussi. Courroies en chaîne "Ewart" et une ligne complète de Régulateurs d'engins "Pickering."

Le tout de la célèbre maison WATEROUS ENGINE WORKS Co. de Brantford, Ont

Venez examiner la qualité supérieure de nos machines que nous vendons au plus bas prix, la qualité étant considérée.

Demandez les Circulaires et les prix

W. A. ROSS, Gérant,
 78, Rue St-Paul

BOULLOIRES

Sedlitz Chanteaud 59c Bot.

Exo's Fruit Salt 75c Bot.

Pilules de Carter pour le foie 18c Bot.

Pilules Purgatives du Dr Hill 25c Boite

Nos prix sont plus bas que ceux annoncés dans les catalogues qui circulent dans le public.

J. EMILÉ ROY
 Pharmacien

81-83-85 RUE SAINT-JEAN
 Coin St-Stanislas

TÉLÉPHONE 624.

J. H. JACQUES

Ancien commis de la maison O. L. Richardson & Son

Marchand Importateur
 —DE—

Cuirs, Harnais, Fournitures pour Cordonniers et Selliers, Garnitures de Selles.

TOUS LES CUIRS EN STOCK:—
 Cuir à semelle, Cuir rouge, Cuir à harnais, Kil, Veau français importé

38 Rue St-Pierre,
 QUÉBEC

Ancien magasin de M.M. Amyot & Frères

QUEBEC EMPORIUM CIGAR FACTORY

MARQUE EXTRA "DIAMOND STAR"



TRADE MARK

Fumer le "Petit Duc" et le "Quebec Beauty"

870 RUE ST-VALLIER, Québec
F. KEROACK & Cie,
 Propriétaires.

M^cCALL, SHEHYN & C^{ie}

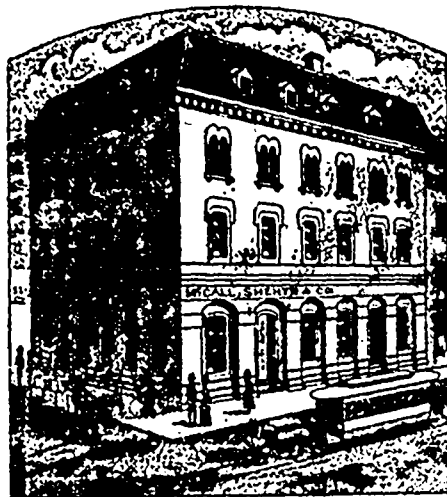
IMPORTATEURS DE MARCHANDISES
ANGLAISES,
FRANÇAISES,
ALLEMANDES et
AMÉRICAINES

Constantement en mains un assortiment
considérable d'effets canadiens provenant
des meilleures fabriques du pays, viz :

TWEEDS CANADIENS,
COTONNADES de
tous genres, Etc.

AUSSI—A chaque saison, un grand choix
dans les articles suivants : Chapeaux de
paille et de feutre pour Messieurs et pour
Dames, Fleurs artistiques, Rubans, Dentel-
les, Parasols et articles de fantaisie. Leur
assortiment dans ces différents genres est
très varié et très complet.

52 RUE ST-PIERRE
QUEBEC



Baylis Manufact'g Co

16 à 30 Rue Nazareth
MONTREAL

Vernis

"Japans"
Wood Fillers
Blanc de Plomb
Peintures
&c., &c.

La plus considé-
rable et la
plus vieille
d'ablis des Ma-
nufactures
de VERNIS au
Canada.

Poissons ! Poissons !!

Harengs du Labrador, du Cap Breton,
de Point Mouton—en quarts et demi
quarts.—

Morue "1 et "2 et grande, Morue se-
che, Saumon, Anguille, Sardines, Nauves,
Huile morue, Huile loup-marin, Huile
marsouin, Huile raffiné à la vapeur.

J. B. RENAUD & C^{ie}
126 à 140 Rue St-Paul, QUEBEC

Examinez notre stock de POISSONS

VOICI LES AVENTS:—
Nous offrons à des
prix avantageux....

- Morue verte de toutes sortes
- Hareng Labrador, Cap Breton & Canso
en qrt. et 1/2 quart
- Traites des lacs et saumonés
- Saumons Labrador et British Colum-
bia en quarts.

CONSERVES alimentaires de toutes sortes, les
meilleures marques du marché.

Ecrivez pour prix avant d'acheter ailleurs

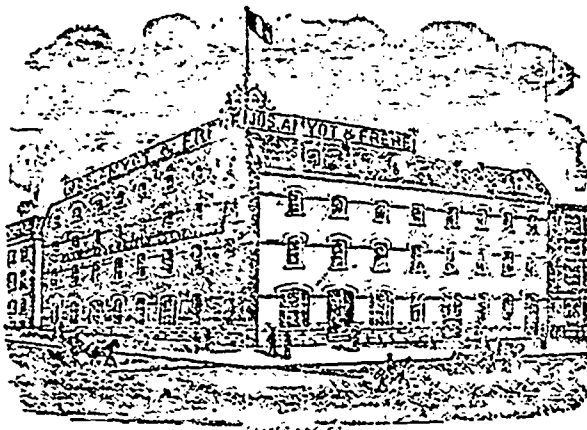
LAPORTE, MARTIN & C^{ie}, EPICIER EN GROS,
72 A 78, RUE ST-PIERRE, MONTREAL

POUR LES FETES !! AVIS AUX MARCHANDS

Vient d'arriver

50

Caisses jou-
ets assortis.
Albums,
Boîtes mu-
sicales, etc.



Vient d'arriver

30

Caisses arti-
cles du p-
pon, tels que
ideaux,
Ecrans,
Boîtes La-
guées,
Vases et po-
tiches, etc.

480 doz. BONBONNIÈRES genre tout nouveau

JOS. AMYOT & FRERE Importateurs de nouveautés Europé-
ennes, Américaines et Canadiennes

45 Rue DALHOUSIE, Basse-Ville, Québec

JOBIN & ROCHETTE

Manufacturiers de CHAUSSURES et marchands de CLAQUES

MARQUE JACQUES-CARTIER

Fabrique : Coin des rucs Colomb et Voltigeur, St. Roch

Succursale : Coin des rucs ST-PIERRE et SOUS-LE-FORT

A la dernière Exposition Provinciale tenue à Québec, MM. Jobin & Rochette ont remporté
médaillon d'or offerte par l'honorable Jos. Shehyn, député de Québec Est à la Législature.

LANGLOIS & PARADIS

Importateurs

QUEBEC

Eaux-de-Vie. Vins et Liqueurs des premières
maisons européennes.

Assortiment considérable de CAFÉS, THÉS
EPICES, etc., etc., de qualités indiscutables.

Echantillons sur demande.

Prix défiant toute compétition.

CORRESPONDANCE SOLLICITÉE

TRAVERSE DE QUEBEC ET LEVIS

DEPARTS

DES BATEAUX PASSEURS (le dimanche ex-
cepté) le temps le permettant

DE QUÉBEC. DE LEVIS.

Pour le GRAND-TRONC

A.M. 9.00 Mixte pour Rich- mond	A.M. 7.00 Malles de l'ouest
11.30 Eclair Express pour l'ouest.	P.M. 2.30 Eclair Express de l'ouest.
P.M. 5.00 Malles pour l'ouest Pour L'INTERCOLONIAL.	A.M. 7.00 Mixte de Riv.-du- Loup.
A.M. 7.30 Accom. via Chau- dière à R. du L.	P.M. 12.00 Malles de Halifax
7.30 Malles pour Camp- bellton.	P.M. 1.30 Malles de Camp- bellton.
P.M. 2.10 Malle pour Halif. 4.30 Accommodation pour R du Loup.	P.M. 2.00 Ex. de Sherbrooke
P.M. 12.30 Mixte pour St- François	A.M. 10.30 Mixte de St Fra.
1.30 Express pr Sherbr.	

A. DOMBROSKI

Pork Packer

ETAUX 48, 50, 51 et 53

Halle Champlain, Qué.

Achète et vend LARD et BŒUF

Vente gros et détail.—

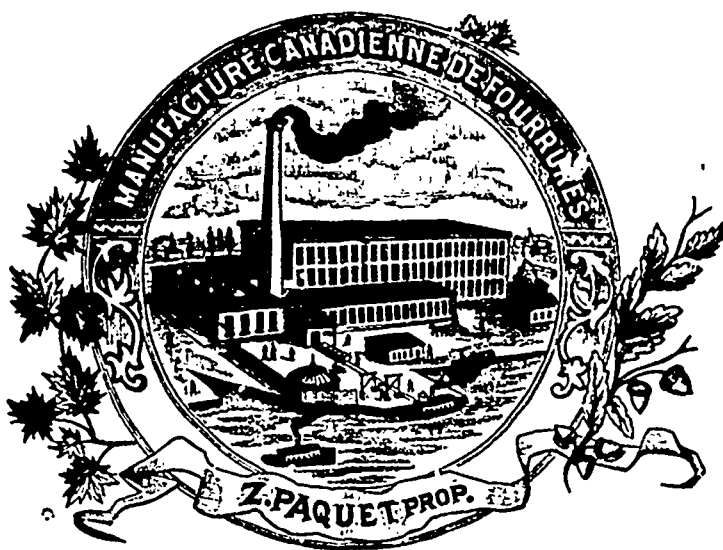
— Ouvert tous les jours.

Toujours en stock. Lard et Bœuf et tous
les accessoires : jambon, Bas-de-côtes salées et fu-
més, Pâtes, Sauf, Abattis, Rognons, Filets, Sau-
cisse, etc., etc.

AUSSI Lard en quarts pour chantiers et
familles—Beurre gros et détail.

GRAND CHOIX DE PELLETERIES

Repasées et Teintes



MOUTON DE PERSE "GREENLAND SEAL"

Dans ces lignes nous manufacturons aussi tous les genres de fourrures.—La qualité, l'apparence et le fini ne laissent rien à désirer.

Manufacture: POINTE-AUX-LIÈVRES.
Bureaux et Entrepôts: 167-189-171, RUE ST-JOSEPH, Que.
Succursales: 7 CARRÉ VICTORIA, Montréal,
82 RUE BAY, Toronto.

LA

Semaine Commerciale

7 SAULT-AU-MATELOT Téléphone 744.

ABONNEMENT A

"LA SEMAINE COMMERCIALE"

Par année.....\$2.00
Pour 6 mois.....1.00
Pas d'abonnement pour moins de 6 mois.

Les avis de refus d'abonnement,—il en sera de même des avis de changement d'adresse,—ne vaudront que s'ils sont adressés directement au bureau du journal, par écrit ou autrement.

TARIF DES ANNONCES

1ère insertion..... 10c. la ligne
Insertions subséquentes..... 8c.

MESURE AGATE

Atelier Typographique

DE

"LA SEMAINE COMMERCIALE"

Attention et promptitude

CARACTERES NEUFS ET VARIÉS,

PRESSES MODERNES

Impressions en tous genres, Ouvrages de goût, Papeterie de commerce, Formules de loi, Factums, Affiches et Cartes en couleurs,

Exécutés aux meilleures conditions

Spécialité : Papeterie imprimée pour Beurreries et Fromageries.

Attention particulière pour commandes par la poste, adressées BOITE 232.

Téléphone 744.

AUX ABONNES

Prière de consulter le coupon d'adresse collé sur la première page du journal. La date inscrite en regard de votre nom indique jusqu'où votre abonnement est payé. Evitez-nous, s.v.p., des frais de correspondance inutile, et renouvelez votre abonnement à l'échéance.

BARTHE & THOMPSON.

QUÉBEC, VENDREDI, 10 Janvier 1896

La Chambre de Commerce de Toronto s'est emparée de la question des assurances contre le feu. Elle réclame la réduction des tarifs décrétés par la "Fire Underwriters' Association."

L'exemple pourrait être imité avec profit par la Chambre de Commerce de Québec. Nous mettons à sa disposition le dossier documentaire que nous avons préparé l'an dernier à ce sujet. Nous croyons que Québec a encore plus de raisons de se plaindre que Toronto.

x

Notre manière de voir au sujet des récentes élections fédérales est bien l'opinion du commerce en général. Le *Priz Courant* va encore plus loin que nous :

"Nous voyons, dit-il, dans ces deux élections, le monde des affaires s'insurger contre la politique de parole et d'atermoiements qui préside à toutes les réunions de nos parlements, car il est évident que, dans Montréal Centre, les commerçants et les manufacturiers ont, pour les neuf dixièmes, voté contre le candidat du gouvernement malgré tout le prestige, le talent et la haute situation du candidat.

"Dans Jacques-Cartier les deux candidats se présentaient devant la classe agricole plutôt que commerciale et, là encore, le gouvernement a pu acquérir la conviction que l'électorat en avait assez de la politique verbeuse et des promesses toujours ajournées dans leur exécution.

"Le pays est las de piétiner sur place ; son commerce extérieur n'augmente pas dans les proportions exigées par le développement de son territoire ; sa population est presque stationnaire parce que l'immigration arrive à peine avec la natalité à combler les vides causés par l'émigration de nos gens vers les Etats-Unis.

"Il veut progresser, au contraire, et ne trouvant pas auprès de ceux qui le gouvernent actuellement l'énergie, la volonté et la force pour remédier à l'état de choses existant, il se tourne vers d'autres hommes, brisant ses anciennes idoles."

x

Le *Dry Goods Review* dit quelque chose de très sensé dans son dernier numéro. Nous traduisons les principaux passages :

"Des délégations vont à Ottawa, et, pour peu qu'elles aient du "pull", font arranger le tarif à leur guise. Si elles se contentent de représenter l'intérêt public et le bien-être national, on ne fait pas le moindre cas de leurs réclamations.

"Ce qu'il faut, c'est donner à nos marchands et manufacturiers la certitude absolue que le tarif sera à l'avenir réglé sur l'intérêt du commerce et les besoins publics. Un tarif de revenu est nécessaire. Comment devra-t-il être façonné pour produire du revenu, et en même temps pour assurer la prospérité commerciale ? Là est toute la question, et nous soutenons que ni l'un ni l'autre des partis politiques n'est capable de résoudre le problème sans se faire assister.....

"Il ne s'agit pas de dépouiller les ministres de leur responsabilité. Mais on devrait constituer un corps d'aviseurs composé de représentants du gros, du détail et de l'industrie. Si les avis de ce conseil sont mauvais, on pourra corriger ses erreurs à ciel ouvert. Mais finissons-en avec les conférences secrètes, les délégations munies du nerf de la guerre, et les intrigues des tireurs de ficelles politiques.

"De plus, lorsque les droits auront été fixés, que ce soit pour un certain nombre d'années, de manière à éviter ces manipulations constantes qui sont la terreur du commerce."

LES STEAMERS RAPIDES

Le retour précipité de Sir Charles Tupper au Canada a réveillé bien des espérances au sujet du prochain établissement d'un service de transatlantiques à grande vitesse.

Seulement, la crise ministérielle qui a éclaté à Ottawa révèle un fait auquel nous ne pouvons rester indifférents : c'est que le réel objet du voyage de Sir Charles est plutôt la possession du pouvoir que la cause du service rapide. Quand donc cessera-t-on de mêler la politique aux strictes questions d'affaires? Seulement, disons-le, le jour où les hommes d'affaires feront sentir leur influence et ne permettront pas à l'intrigue politique de nuire à leurs intérêts.

Nous devons dire à l'honneur des hommes d'affaires de Québec qu'ils comprennent parfaitement l'importance de leur devoir. Dès la nouvelle de l'arrivée de Sir Charles au Canada, mettant de côté toute considération politique, ils lui ont offert un banquet public auquel tous, sans exception de parti, auraient été heureux d'assister pour discuter, entre la poire et le fromage, la question du service rapide, qui, Sir Charles le proclamait lui-même, était l'objet capital de son voyage.

Malheureusement, Sir Charles a décliné l'invitation et remis la chose à plus tard.

Par contre, nous apprenons que Sir Charles a accepté l'invitation du Board of Trade de Montréal et qu'il doit aller ces jours-ci entretenir les Montréalais de tarifs préférentiels entre l'Angleterre et les colonies, et par ricochet de la ligne projetée de steamers rapides entre l'Angleterre et le Canada.

La première partie de ce programme nous laisse assez indifférents. Nous avons tous le temps de mourir avant que l'Angleterre consente à taxer le pain de ses ouvriers au profit de ses colonies, et à sacrifier les 557 millions de louis sterling de commerce qu'elle fait avec les nations étrangères pour l'appât des 180 millions qui représentent son commerce colonial. Il nous semble qu'il y a quelque chose de plus pressé que de vouloir imposer à l'Empire des conditions économiques dont il ne voit point, et qu'en gens pratiques il vaudrait bien mieux consacrer tous nos efforts aux choses qui sont à portée de la main. Un peuple en formation comme le nôtre n'a pas les moyens de travailler ainsi pour les générations futures et la postérité. *Primo vivere.*

La création d'un service de grande vitesse entre l'Europe et le Canada est une de ces réalités tangibles du présent sur lesquelles devraient converger toutes nos forces. En particulier pour Québec, c'est une énorme affaire. Montréal a certain-

nement le droit de s'intéresser à ce projet, comme du reste tout le Dominion. mais, qu'on le sache bien, il ne faut pas que ce soit au détriment de Québec. La condition première de l'établissement du service est le choix de Québec comme terminus; pas une compagnie sérieuse ne voudrait s'engager à risquer ses steamers jusqu'à Montréal. Insister sur ce point serait faire manquer l'affaire. Nous espérons que les gens de Montréal n'insisteront pas.

S'il en était autrement, nous sommes autorisés par le commerce québécois à déclarer que Québec défendra énergiquement ses droits envers et contre tout.

P. S.—Plusieurs de nos grands négociants se montrent un peu impatients du silence et de l'inaction de la Chambre de Commerce de Québec, et nous exhortent à agiter vivement la question, parceque, disent-ils, si nous ne demandons pas nous ne recevrons rien. Ils voient d'un mauvais oeil l'empressement du Board of Trade de Montréal.

Nous avons fait part de l'objection à quelques-uns des principaux dignitaires de la Chambre de commerce, qui vous ont appris qu'à sa dernière séance le conseil de direction s'est sérieusement occupé de la question, et après mûre délibération a décidé qu'il était plus sage de ne pas insister pour le moment. A cette époque de crise et d'effervescence politique, toute insistance serait plutôt nuisible qu'utile à l'affaire. L'incertitude de la situation nous paraît en effet justifier entièrement le conseil de la Chambre de commerce.

DÉMARCHE IMPORTANTE

La faillite Sanison, Kennedy & Co, à Toronto, a notablement ébranlé la confiance des fournisseurs anglais dans les institutions commerciales du Canada. Ils sont particulièrement déçus de l'insuffisance de nos lois de faillite.

Le passif de cette faillite était de \$453,161 et l'actif de \$233,674. Les représentants des créanciers anglais se sont plaints d'un certain transfert de marchandises remises à D. Morice Son & Co quelques jours avant la faillite, et la loi d'Ontario ne leur offrait aucune protection.

Il est temps que les législateurs s'occupent sérieusement d'une loi uniforme réglementant les faillites.

A une récente réunion de la British Empire League à Londres, la résolution suivante a été adoptée :

"C'est l'opinion de cette assemblée que l'absence d'une législation applicable à toutes les provinces du Dominion du Canada, pourvoyant à la liquidation, à la gestion et à la distribution des biens

de faillites tend à restreindre sérieusement le commerce entre le Dominion et la Grande-Bretagne, et que la confiance du commerce anglais engagé dans l'exportation des marchandises au Canada s'accroîtrait s'il existait au Canada une législation de faillite pourvoyant à la distribution au marc la livre du produit parmi tous les créanciers, prévenant les paiements préférentiels et les règlements volontaires, assurant la production d'un bilan complet qui indiquerait le montant exact de l'actif et du passif du failli, avec explication du déficit établi au bilan, et pourvoyant à la punition des marchands qui font preuve d'incurie et commercent en fraude, sachant qu'ils sont insolubles.

"Que le comité exécutif de la ligue soit chargé de prendre les mesures nécessaires pour porter la présente résolution à la connaissance du gouvernement canadien."

Avant longtemps, le Parlement sera donc saisi de la question, à la demande des autorités impériales. Espérons que cette haute intervention finira par obtenir ce que demande en vain, depuis si longtemps, le commerce national.

LES ENTREPRISES QUÉBÉCOISES

Nos lecteurs seront sans doute heureux d'être renseignés exactement sur trois sujets qui intéressent de près cette partie du pays : le "Cold Storage", le Grand Nord et l'Electrique.

LE "COLD STORAGE"

Nous avons déjà consigné dans nos colonnes ce fait, remarquable pour Québec, que tout le capital-actions de la nouvelle compagnie d'entrepôts réfrigérés de Québec, \$50,000, avait été souscrit séance tenante par une douzaine de capitalistes locaux.

L'entreprise est vue d'un si bon oeil que plusieurs personnes sont venues nous demander s'il restait encore du stock à prendre. Il n'y en a pas sur le marché, mais il peut encore se faire que, par la suite, la Compagnie décide d'augmenter son capital et de bâtir plus en grand.

Rien ne se fera cependant en l'absence du président et principal actionnaire, M. R. R. Dobell, qui est parti pour l'Europe et ne sera de retour qu'en mai prochain.

Dans l'intervalle, la Compagnie a décidé d'envoyer son ingénieur M. St George Boswell en reconnaissance dans l'Ouest, pour étudier les divers systèmes de "cold storage" en usage. M. Boswell doit partir vers le 12 pour Montréal, Morrisburg, Toronto, où il visitera les principaux éta-

bli sur que ter. s'm mo con en for qui sera ven con de l. L Hal aus Le uant dans Et pas in l'oppe deux parti l'autr vers l veux plus avec l d'œil. Nou que l d'impo Grand Il se fa un gra cet hiv le Gra ges de Le c sérieus bonus à faire pa la ville. é allon au Grat e tract Compag lan. D. municat Montréal On ign messa questic coup d gule per une gue bit en ef ments c Heureu

blissements du genre. A son retour et sur son rapport, la Compagnie décidera quel système de réfrigération elle adoptera. Il est plus que probable qu'elle s'arrêtera pour commencer au mode le moins dispendieux, celui de la glace, qui convient tout à fait aux objets qu'elle a en vue.

A mesure que ce projet prendra des formes, on verra s'en dessiner d'autres qui en sont l'accompagnement obligé. Il sera, par exemple, tenté un sérieux mouvement pour établir ici une installation convenable pour l'abattage et l'expédition de la viande.

La question de l'établissement d'un Hall au beurre et fromage se présentera aussi tout naturellement.

LE GRAND-NORD

La garantie d'intérêt sur \$250,000 demandée au Conseil de la Ville est toujours dans le statu quo.

En attendant, la Compagnie ne reste pas inactive. Elle étudie dans le moment l'opportunité de donner à l'entreprise deux autres sections de 10 milles, l'une à partir de Ste-Flore en allant vers l'Ouest, l'autre à partir de Montcalm en venant vers l'Est. Nous continuons à faire des vœux que cette voie ferrée se termine au plus tôt, afin de pouvoir se raccorder avec le Parry Sound qui avance à vue d'œil.

Nous sommes heureux de constater que le trafic a déjà pris énormément d'importance sur la section ouest du Grand Nord, de Montcalm à St-Jérôme. Il se fait dans cette riche région agricole un grand commerce d'exportation de foin cet hiver. Dans les deux derniers mois, le Grand Nord en a transporté 84 charges de chars.

Le conseil municipal de Joliette étudie sérieusement l'opportunité d'offrir un bonus à la Compagnie pour l'engager à faire passer la voie du Grand Nord par la ville. Le changement de route demandé allongerait de quelques milles la voie en Grand Nord et briserait la ligne droite tracée par les ingénieurs. Aussi la Compagnie hésitera-t-elle à modifier son plan. D'ailleurs, Joliette a déjà des communications rapides par le Pacifique avec Montréal, qui est son marché naturel.

L'ELECTRIQUE

On ignore peut-être généralement que le message du Président Cleveland sur la question du Venezuela a failli porter coup de mort au projet Beemer. La seule perspective plus ou moins lointaine d'une guerre entre les deux pays ne pouvait en effet manquer d'interdire les placements canadiens au capital américain. Heureusement, le nuage rouge s'est

ETABLIE EN 1818

QUEBEC FIRE ASSURANCE COMPANY

Directeurs.—Edwin Jones, Président; Geo. R. Renfrew, Vice-Président; W. R. Dean, Trésorier; Hon. Pierre Garneau, Hon. C. A. P. Pelletier, A. S. Hunt, Wm. Simons.

Succursales.—Montréal—J. H. Routh & Son; Ontario—Geo. J. Pyke, Toronto; Manitoba—W. R. Allan, Winnipeg; Nouveau-Brunswick—T. A. Temple, St-Jean; Nouvelle-Ecosse—J. T. Turning & Son, Halifax; Ile du Prince Edouard—E. R. Broz, Charlottetown; Columbia Anglaise—W. S. Graveley, Vancouver. Inspecteur—CHARLES LANGLOIS. Secrétaire—W. W. WELCH.

DROUIN, FRERES & CIE
EN RECEPTION 5 CHARS
TABAC EN FEUILLES

Ce tabac, vieux de deux ans, que nous offrons au commerce à des prix très avantageux, ressemble beaucoup par la force et l'arôme à l'ancien tabac anglais.

DEMANDEZ NOS PRIX
UNE VISITE EST SOLLICITEE

DROUIN FRERES & CIE
Manufacturiers et Epiciers en gros
52 Rue St-Paul, Quebec.

TELEPHONE 6057

E. L. ETHIER & CO.



Manufacture de
BILLARDS
ET D'ACCESSOIRES

Aussi—Tables d'occasion à prix réduits et jeux de quilles et boules. Les réparations seront exécutées avec le plus grand soin.

La Compagnie vient de faire l'acquisition de la célèbre BANDE COLUMBUS patentée. Ce coussin est approuvé et reconnu; sa supériorité est indiscutable.

AVIS à ceux qui veulent renouveler leur billard. On achète des tables d'occasion.

E. L. ETHIER & CIE,
88 Rue St-Denis, Montréal.

SITUATIONS VACANTES
Pour AGENTS et COLLECTEURS à

" LA CANADIENNE "

Compagnie d'Assurance sur la Vie.

S'adresser personnellement ou par lettre au
BUREAU: 107, RUE ST-JACQUES,
EDIFICE IMPÉRIAL CHAMBRES 30 et 31

MONTRÉAL.
ou à D. RUY, asst. surt., 151 rue d'Alouette
QUÉBEC.

Conseil d'Administration.
L'Honorable J. G. LAVIOLETTE, M. C. L., Président,
F. X. MOISAN, Négociant Vice-Président,
Hon. H. G. MALHOT, J. C. S.,
Hon. J. E. ROUBOUX Avocat, Ex-Proc. Gén.,
A. S. HAMLIN, Vice-Prés. de la Banque Jacques-Cartier,
J. G. LAVIOLETTE, M. D.
J. Ls. MICHAUD, A. P., Prefet Cit. Jacq-Cartier

P. GARON, Secrétaire.

J. E. MARTINEAU

Marcband de
Quincalleries En Gros et en Detail

Enseigne de la Bouilloire

129 Rue St-Joseph, St-Roch - - QUÉBEC

Comme nous n'avons pas de frais de voyageurs de commerce à payer, c'est autant dont nous pouvons faire bénéficier l'acheteur.

bientôt dissipé, et l'on nous rapporte que M. Beomer, qui est à New-York depuis une couple de semaines, a été tout à fait heureux dans ses démarches auprès des capitalistes avec lesquels il était en négociations.

Nous espérons donc pouvoir annoncer avant longtemps le commencement de la réalisation du grand projet.

LES FAILLITES DE 1895

Extrait du bulletin annuel de R. G. Dun & Co :

TOTAL DES FAILLITES COMMERCIALES

Provinces	Actifs	Passifs
Ontario.....	907 \$4,302,208	\$5,967,161
Québec.....	678 5,380,714	7,630,706
Colombie anglaise.	66 701,373	708,148
Nouvelle-Ecosse...	108 334,942	690,138
Manitoba.....	53 473,350	505,439
Nouv.-Brunswick.	70 201,165	325,697
Île P. E.....	9 40,500	75,700
Total.....	1,891 \$11,500,242	\$16,802,989
1894.....	1,856 13,510,056	17,616,215
Terreneuve.....	49 8789,463	\$131,130

Ces faillites se répartissent ainsi par catégories :

MANUFACTURES

1895.....	Actifs	Passifs
1895.....	441 \$4,249,943	\$5,872,502
1894.....	494 4,377,903	
Terreneuve.....	7 54,000	68,939

NÉGOCIANTS

1895.....	Actifs	Passifs
1895.....	1,439 7,165,449	9,788,933
1894.....	1,345 9,007,199	11,436,258
Terreneuve.....	41 732,799	1,227,171

AUTRES GENRES DE COMMERCE

1895.....	Actifs	Passifs
1895.....	11 74,850	141,655
1894.....	17 124,572	116,855
Terreneuve.....	1 2,664	21,020

FAILLITES DE BANQUES

Ontario.....	Actifs	Passifs
Ontario.....	5 383,661	366,090
Nouvelle-Ecosse..	2 100,000	247,000
1894.....	7 \$483,661	\$613,090
1894.....	6 914,309	876,814

DANS LE DISTRICT DE QUÉBEC

L'agence R. G. Dun & Co à Québec rapporte qu'en 1895 les passifs de faillite dans les 23 comtés du district de Québec, de Trois-Rivières à Gaspé, se sont élevés à un total de \$984,655, les actifs \$690,677, accusant un déficit de \$293,978 dont le commerce de gros de Québec a supporté au moins les deux tiers. Le total des passifs dépasse quelque peu les chiffres de l'année précédente, mais les proportions des dividendes produits par les actifs a été encore plus forte qu'en 1894.

Sur les 165 faillites de l'année dans ce district, 7 avaient un passif de 20 à 30 mille piastres, 5 de 30 à 60 mille piastres.

L'industrie de la chaussure n'a pas remporté tout le succès qu'on anticipait, et pour les manufacturiers qui n'ont pas profité des marchés du printemps, les opérations de l'année n'ont guère dépassé le volume de 1894.

COMPAGNIES D'ASSURANCE MUTUELLE

La dernière Gazette Officielle publie les statistiques annuelles des Compagnies d'assurances mutuelle contre le feu.

Nous en extrayons les chiffres qui concernent notre région.

MASKINONGÉ

Actif :	
Fonds—	\$ 58 00
Versements non payés (bons)—	230 00
Billets de dépôt non cotisés	3,393 43
Passif :	
Pertes non payées —	280 00
Intérêts—	7 80
Prêts—	50 00
Revenu :	
Argent reçu des versements—	1,265 00
Primes payées—	29 00
Prêts—	450 00
Dépenses :	
Taxes et dépenses de bureau—	7 96
Commissions payées aux agents—	29 00
Autres agents—	5 00
Divers :	
Pertes encourues durant l'année—	1,645 00
Billets de dépôt reçus durant l'année—	389 61
Nombre des polices en force—	598
Montant des polices—	5462 89
Nombre émané durant l'année—	58
Montant émané durant l'année—	38,961
Polices en force dans les cités et villes—	1
Montant d'icelle—	1,200

MONTMAGNY

Actif :	
Immeubles—	130
Fonds—	21 36
Versements non payés (bons)—	3,639 53
Billet de dépôt non cotisés—	54,540 77
Autres montants dûs—	104 00
Passif :	
Réclamations contestées—	1,421 25
Prêts—	20,763 96
Autres réclamations	3,977 11
Revenu :	
Argent reçu sur versements—	8,179 23
Primes payées—	3,276 60
Prêts—	4,925 33
Autres revenus—	4 25
Dépenses :	
Pertes payées durant l'année—	9,153 67
Taxes et dépenses de bureau—	1,812 46
Remboursé sur prêts—	1,526 60
Commissions payées aux agents—	2,690 16
Autres paiements—	1,179 18
Divers :	
Pertes encourues durant l'année—	6,656 78
Billets de dépôt reçus durant l'année—	26,683 98
Nombre de polices en force—	2,465
Montant d'icelles	1,861,738 17
Polices émises durant l'année—	793
Montant d'icelles	582,445 00

Polices en force dans les cités et villes— 82
Montant d'icelles— 73,410

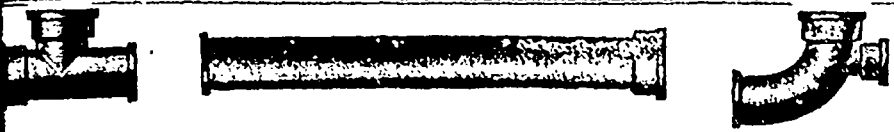
RIMOUSKI, TÉMISCOUATA ET KAMOU-RASKA

Actif :	
Immeubles—	500
Fonds—	46 42
Versements non payés (bons)—	1,400
Billets de dépôts non cotisés—	73,474 49
Autres montants dûs—	122 09
Passif :	
Pertes impayées—	3,934 57
Réclamations contestées—	1,500
Prêts	10,600
Autres réclamations—	217 36
Revenu :	
Argent reçu sur versements—	25,143 38
Primes payées—	115 36
Intérêt—	34 10
Prêts—	12,550
Autres revenus—	615 44
Dépenses :	
Pertes payées durant l'année—	19,487 30
Taxes et dépenses de bureau—	3,083 29
Remboursé sur prêts—	11,550
Commissions payées aux agents—	3,286 60
Autres paiements—	998 63
Divers :	
Pertes encourues durant l'année—	10,288 36
Billets de dépôt reçus durant l'année—	25,241 64
Nombre de police en force—	3,000
Montant d'icelles—	3,293,368 29
Polices émises durant l'année—	625
Montant d'icelles—	509,822 33
Polices en force dans les cités et villes—	210
Montant d'icelles	209,755

STANSTAD ET SHEBROOKE

Actif :	
Immeubles—	442 50
Fonds—	5,490 50
Versements non payés (bons)—	1,903 97
Billets de dépôt non cotisés—	392,082 80
Autres montants dûs—	3,487 43
Revenu :	
Argent reçu sur versements—	34,552 90
Primes payées—	5,667 61
Autres revenus	1,076 32
Dépenses :	
Pertes payées durant l'année—	19,553 06
Taxes et dépenses de bureau—	6,577 35
Commissions payées aux agents—	6,328 10
Autres paiements—	3,987 42
Divers :	
Pertes encourues durant l'année—	19,553 06

ME
Téléph
H
EST
OUS
OUS
OUS
PI.
ns leq
Iba
olu
hic
AMON
do
OUS
à C
H
FC
Touj
BÈLES
toutes
faite s
S SON



Tuyaux en fonte, en fer et en plomb

BASSINS EN FONTE
ET EN FAIENCE



Le plus grand assortiment de matériaux de plomberie de cette ville AU PLUS BAS PRIX

MECHANICS SUPPLY CO.,
téléphone 456 96, ST-PETER STREET, QUEBEC.

HUDON, PARADIS & Cie
93-95, RUE ST-JEAN, HAUTE-VILLE

EST CERTAINEMENT DU AU BON MARCHÉ DE NOS MARCHANDISES s'il y a toujours foule dans notre magasin.

VOUS VENONS DE RECEVOIR UN GRAND CHOIX DE MUSIQUE EN FEUILLE que nous vendons à 5 c. et 10 c.

VOUS AVONS ACHETÉ D'UNE MANUFACTURE 30 HARMONIUMS à grande réduction que nous vendrons à MOITIÉ PRIX Venez voir pour vous convaincre par vous-même du bon marché.

VOUS AVONS SEULS aussi l'agence du célèbre

PIANO DOMINION
De Bowmanville

ans lequel il y a cinq patentes d'introduites.

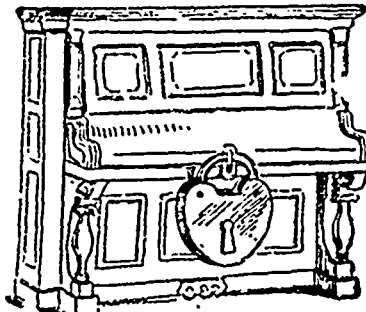
Albany New-York

Columbian New-York

Chicago Chicago

Harmonium Doherty de Clinton

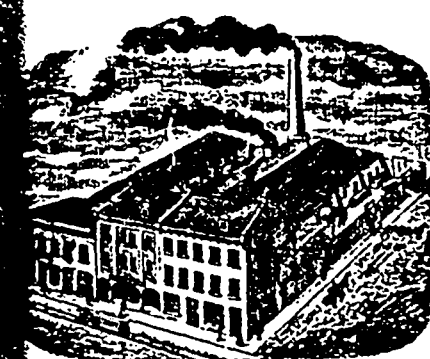
dont la réputation n'est plus à faire.



VOUS avons l'agence exclusive pour la Province de Québec de la célèbre machine à Coudre **NEW-WILLIAMS** garantie pour dix ans.

HUDON, PARADIS & Cie
93-95 RUE ST-JEAN, QUEBEC

Fonderie Terreau & Racine



Successors de Dame Chs.
Terreau

Rue St-Paul
222
QUEBEC

Toujours en stock le plus bel assortiment de **POÈLES DE CUISINE** depuis le **POÈLE SIMPLE, DOUBLE, A TROIS PONTS, jusqu'aux RANGES EN ACIER** toutes dimensions, chauffant au charbon ou au bois à volonté, et rassurant la plus parfaite satisfaction au point de vue du chauffage et de la cuisson, **CAR CES POÈLES SONT VENDUS AVEC GARANTIE.**

Prix défiant toute rivalité.

LES BISCUITS FINIS ET

DELICIEUSES CONFISERIES

DE HAMILTON

Sont les meilleurs.

Ne vous en passez pas à table.

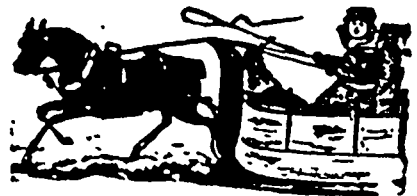
En vente dans toutes les bonnes épiceries

Agents :

BEATTIE & ELLIOTT

Négociants-Commissionnaires en denrées alimentaires.

CARRIOLES-SLEIGHS



Notre assortiment de voitures d'hiver consistant en **Carrioles et Sleighs** est le plus complet qui se soit encore vu à Québec. Nous avons de beaucoup amélioré le patron de nos carrioles ; nous en avons de trois grandeurs et de différents patrons. Comme toujours l'ouvrage et les matériaux sont de première qualité. **Berlotes** en bois naturel de trois grandeurs, dont une pour poney. Aussi toutes sortes d'instruments aratoires : **Coupe-Légumes et Coupe-Paille** à des prix très bas. Seuls agents pour la célèbre moulango en acier de Wilson Bros., Easton, Pa., U. S. Une visite est sollicitée.

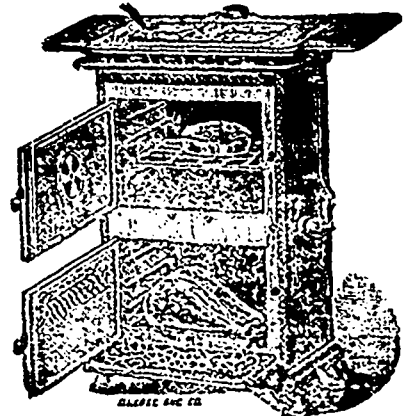
LATIMER & LEGARE

273, RUE ST-PAUL, ou 24 ST-VALLIER

QUEBEC.

Aussi: FRASERVILLE, P. Q.

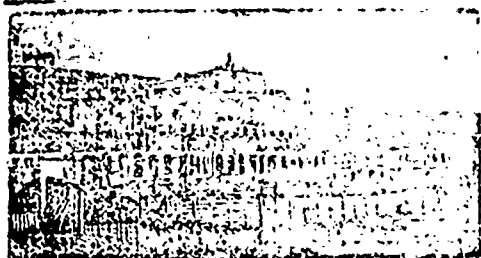
La cuisine rendue facile—Economie de temps, de travail et d'argent par l'emploi du **Poêle à Gaz**—Pas de suie—Pas d'ordures—Pas de cendres—Pas de cuisine surchauffée.



Poêle CABINET \$16.00

La Co du Gaz de Québec a en exposition et en vente, dans ses bureaux, un assortiment des plus recommandés Poêles à Gaz pour la cuisine. Conduites de service et compteurs fournis sans charge—Gaz fourni pour la cuisson par compteur spécial à raison de \$1.25 par 1000.

BEURRERIES ET FROMAGERIES



NOUS AVONS des Bouilloires perfectionnées de tous les types et genres, tel que locomobile, portative, semi-portative, à fourneau rond et à fourneau rectangulaire, etc., etc.

Pour les fromageries, nous manufacturons une bouilloire toute spéciale qui est la plus simple, la plus économique et la meilleure dans le marché, la bouille à fumée se trouve à faire partie de la plaque qui forme le corps de la bouilloire, ce qui évite tout courant d'air qui pourrait y pénétrer par les fissures, et tel que c'est le cas lorsque nous rapportons les boîtes à la fumée soit en tôle ou en fonte), et qui génère la "draft" ou le tir du tuyau à la fumée.

Elle est du meilleur acier étamé Datzell et contient 28 tubes de 2 pouces sur toute la longueur, c'est-à-dire 4 pds. Elle a en plus 5 tirants sur toute la longueur de la chaudière, ce qui lui permet de soutenir une pression de 100 lbs, si toutefois il y a besoin, et est pourvue d'un "mud port" sur le devant pour la nettoyer, ce qui est très important; elle est bien partout et est "testée" avant d'être livrée à 150 lbs de pression d'eau froide.

Nous manufacturons cette bouilloire en quatre grandeurs—3½ pds x 21—4" 0" x 21—3½ pds x 20—4" 0" x 20.

En fait d'engins, les propriétaires des nombreuses fromageries de cette province peuvent certifier ce que notre maison peut faire. Nous venons justement de terminer un nouvel engin qui va révolutionner le marché, car dans la solidité et l'espace, nous avons combiné la force.

Les dimensions de ces engins sont de 4 pieds de long par 15½ pouces de largeur sur les constans; ils sont actifs par une valve à piston et se lubrifient automatiquement par un nouveau système qui assure un graissage sur et continu et qui n'offre aucun danger en même temps que c'est une grande épargne sur le lubrifiant; la valve à piston assure une marche régulière à l'engin et de tous les systèmes est celle qui est la moins apte à se déranger. Étant automatique, elle ne peut varier et produit en conséquence un grand rendement de travail, ce qui est de nos jours une question assez sérieuse surtout pour une fromagerie.

L'engin est parfaitement balancé dans toutes ses parties et étant tout interchangeable, aucune partie en cas d'accident à la machine peut être remplacée sous le plus court.

Le système de régulateur employé est le "diaz" qui est reconnu le meilleur et est de notre propre fabrication.

Les personnes suivantes ont en main de ces engins—A. A. Nolle, de St-Simon—J. A. Camirand, Sherbrooke—La Beurrerie de St-Magloire—J. de L. Fauché, Québec—A. Fraser, Fraser-Ville—Beurrerie de St-Pamphile.

Nous aurons à l'Exposition un échantillon de ces engins et nous invitons gracieusement toutes les personnes à venir les visiter.

CARRIER LAINE & CIE LEVIS P. Q.

BOISSEAU & MARCOTTE

IMPORTATEURS

VENEZ VOIR NOS PRIX AVANT DE DONNER VOS COMMANDES

POUR LES FETES !!! Poupées, Jouets, Bon-tonnières, Boîtes de fantaisie, Etc.

41 ET 43 RUE SAINT-PIERRE

Successeurs de BOISSEAU & BELAND

QUEBEC.

J. A. LANGLAIS & FILS

LIBRAIRES-EDITEURS

Importateurs de France, d'Angleterre, d'Espagne, d'Allemagne, de Belgique et d'Italie

Nous vendons des prix réduits. Il suffit de nous faire une visite à l'un ou à l'autre de nos magasins pour être convaincu que nous vendons à meilleur marché que n'importe quelle autre maison.

123 RUE ST-JOSEPH—10-12 CARRÉ NOTRE-DAME

LA CIE DE MATERIEL DE LAITERIE

Bureau, Beurrerie centrale et Glacière: Scott Junction, Québec.

Dépot à Québec: 15 RUE ST-ANTOINE, Basse-Ville

Agence générale des Écremeuses centrifuges

"ALEXANDRA"

Écremeuses { à turbines et à courroies pour les beurreries, à bras pour les fermes, depuis 50 piastres

Matériel de Beurreries et de Fromageries neuf ou de seconde main.

Circulaires envoyées sur demande.

Beurre ALEXANDRA en vente chez tous les épiceries de Québec.

THÉS!

NOUVELLE RÉCOLTE

Ex. Empress of India.

Japan

Un grand assortiment de...

THÉS Verts, Noirs et du Japon

Aussi: Assortiment complet

D'ÉPICERIES ET LIQUEURS

Naz. Turcotte & Cie

54, 56 et 58 rue Dalhousie, Que.

HOTEL VICTORIA

Toujours au premier rang

POUR Voyageurs de Commerce et Touristes

Les meilleures Salles d'Échantillons du Canada

Prix spéciaux maintenant offerts aux familles à la recherche de pension pour l'hiver.

L'HOTEL RIENDEAU

est un hôtel de première classe, situé au centre de la ville, tenu d'après les modes américains et européens. Peut loger à l'aise 200 hôtes. Le touriste n'a qu'à monter au pavillon sur le toit pour jouir des vues incomparables de la ville et du fleuve St-Laurent.

Les prix sont des plus raisonnables comme on peut en juger: \$2 à \$3 par jour, suivant la chambre qu'on occupe.

Une visite est respectueusement sollicitée.

JOS. RIENDEAU.

58-60 JACQUES-CARTIER SQ., MONTREAL.

Charles E. Roy

MARCHAND ET IMPORTATEUR DE CUIRS

413,415,417 RUE ST-VALLIER, ST-ROCH

QUEBEC

SPÉCIALITÉ:—Cuir à semelle Spanish, Eagle, P. et Lang, 1^{er} et 2nd grade, Slaughter, Cuir Rouge, Cuir à Harnais, Veau Français S. U. Lyon, Bals & Fils, et M. M. et D., Kid Élastique.

— AUCUN —

Jobber en chaussures.

Un assortiment d'Émpeignes importées et toutes espèces de Fournitures pour chaussures.

CORRESPONDANCE SOLLICITEE

L. N. BERGERON & Cie

MARCHANDS-ÉPICIERS

Spécialités: —

Vin de Messe, Sherry, Oporto, Vin St Michel, Vin Marcella, Cigares Thé, Café, Etc., Etc.

En Gros et en Détail

151 - Rue St-Joseph 151 ST-ROCH, QUÉBEC.

Billets de dépôt reçus durant l'année—	67 580 04
Polices en force—	6,656
Montant d'icelles—	7,160,119 60
Polices émises durant l'année—	1,475
Montant d'icelles—	16,662,891

— x : x : x : —

LOI DES ÉTABLISSEMENTS INDUSTRIELS

57 VICT. CH. 30 (1894)

INSPECTION DES CHAUDIÈRES
A VAPEUR DANS LES
ÉTABLISSEMENTS INDUSTRIELS

DEVOIRS DES CHEFS D'ÉTABLISSEMENTS

Article 3027. Les chefs d'établissements doivent fournir à l'inspecteur, tous les ans, un certificat d'inspection des chaudières à vapeur et moteurs, dans l'établissement, ainsi que des conduites vapeurs.

6.—DE L'INSPECTION DES CHAUDIÈRES A VAPEUR, ETC.

3028. L'inspection des chaudières à vapeur et moteurs dans l'établissement, ainsi que des conduites-vapeurs, doit être faite conformément aux règlements édictés par le lieutenant-gouverneur en conseil à ce sujet, par un inspecteur qui est porteur d'un certificat de capacité, délivré par des examinateurs nommés par le lieutenant-gouverneur en conseil, avec tel traitement qu'il lui plaît de fixer.

Les chefs d'établissements doivent fournir tous les moyens et toutes les facilités nécessaires à une inspection efficace.

Les chaudières à vapeur installées à l'avenir doivent être construites dans les meilleures conditions possibles de sécurité et offrir, dans leur construction, tous les moyens nécessaires pour en faire avantageusement l'inspection.

Beaucoup de patrons sont sous l'impression qu'il y a des inspecteurs de chaudières à vapeur des établissements industriels nommés par le gouvernement. Ils font erreur : il n'y a pas d'inspecteurs de chaudières à vapeur officiels, et personne n'a le droit de se présenter sous ce titre.

Les patrons ont le droit de choisir parmi les inspecteurs dont les noms suivent, ou parmi tous autres qui pourront recevoir leurs diplômes à l'avenir :

MM. E. O. Champagne, O. E. Granberg, Charles Allard, Louis Arpin, A. York, Joseph Martineau, F. X. Lavigne, John E. Huntingdon, de Montréal; E. F. Valiquette, de St-Henri de Montréal; Hormidas Denis, de Mile End, Montréal; Damase Morin, Richard Marchand et Alfred Latour, de Ste Cunégonde, (Montréal); E. D. Montgomery, des Trois-Rivières; François Gendron et François Samson, de Sorel; A. E. Atkins et F. W. Donaldson, (Montréal et Toronto); R. McKay, de Montréal; N. Samson de la Rivière du Loup (en bas); W. A. Many, de Lauzon; Cornelius Gronberg, de Coaticook.

POUR LES COMPTABLES

Les comptables sont priés de couper le petit tableau qui suit et de le conserver, car ils en ont tous les jours besoin pour le calcul des intérêts :

TABLEAU INDIQUANT D'UN COUP D'ŒIL LE NOMBRE DE JOURS ENTRE UN QUANTIÈME QUELCONQUE ET LE MÊME QUANTIÈME D'AUCUN AUTRE MOIS DE LA MÊME ANNÉE

D'un quantième quelconque des mois de	Au quantième correspondant du mois de											
	Jan.	Fev.	Mar.	Avr.	Mai	Juin	Juil.	Août	Sep.	Oct.	Nov.	Déc.
Janvier.....	365	31	59	90	120	151	181	212	243	273	304	334
Février.....	334	365	28	59	89	120	150	181	212	242	273	303
Mars.....	306	337	365	31	61	92	122	153	184	214	245	275
Avril.....	275	306	334	365	30	61	91	122	153	183	214	244
Mai.....	245	276	304	335	365	31	61	92	123	153	184	214
Juin.....	214	245	273	304	334	365	30	61	92	122	153	183
Juillet.....	184	215	243	274	304	335	365	31	62	92	123	153
Août.....	153	184	212	243	273	304	334	365	31	61	92	122
Septembre.....	122	153	181	212	242	273	303	334	365	30	61	91
Octobre.....	92	123	151	182	212	243	273	304	335	365	31	61
Novembre.....	61	92	120	151	181	212	242	273	304	334	365	30
Décembre.....	31	62	90	121	151	182	212	243	274	304	335	365

EXEMPLE : En calculant l'intérêt d'un billet promissaire daté du 10 janvier vous voulez savoir le nombre exact de jours entre cette date et le 13 avril prochain. Prenez janvier dans la colonne de gauche et suivez la ligne à droite jusqu'à avril, où vous trouverez 90 qui est le nombre exact de jours du 10 au 10. Ajoutez 3, différence entre 10 et 13, plus 1 à cause de l'année bissextile et vous avez la réponse exacte : 94.

MODELE DE CORRESPONDANCE COMMERCIALE

TRAITE NON HONORÉE

Québec, le 10 janvier 1896.

Monsieur Dupont, à Trois-Rivières.

J'ai été surpris ce matin de recevoir votre traite de \$200, puisque vous ne m'envoyez pas les fonds pour la payer, conformément à votre promesse.

Comme je vous l'ai écrit, je n'ai pas moi-même les moyens de la payer, et il m'est impossible actuellement d'obliger mes amis, ayant épuisé toutes mes ressources.

Je suis donc forcé, afin de pouvoir faire de l'argent pour couvrir cette traite, de tirer sur vous \$100 fin courant, et \$100 fin février.

Je crois qu'il vous sera plus commode de solder ce compte en deux fois : je voudrais bien pouvoir faire mieux, mais je suis dans une position très embarrassée.

Croyez-moi,

Votre dévoué serviteur,

L. DUPRAS.

1. *Échéant*, falling due.
2. *Echéance*, payment.
3. *Démarche*, step.
4. *Attente*, hope.
5. *D'obliger mes amis*, to have recourse to my friends.
6. *Épuisé*, exhausted.
7. *Pour couvrir*, to cover.
8. *Fin courant*, for the end of the month.
9. *Très embarrassée*, difficult, embarrassing.

FORMULES UTILES

Vous voulez réparer une vieille glace, et vous ne savez comment vous y prendre. C'est bien simple pourtant. Faites fondre once de plomb et autant d'étain dans un vase en fer; pendant la fusion, ajoutez once de bismuth et avant le refroidissement 5 onces de mercure. Vous avez là la formule de l'argenteure de la vitre.

Les radiateurs en fonte bronzée rayonnent la chaleur à raison de 250 unités thermales à l'heure par pied carré de surface lorsqu'ils ont de la vapeur à 3 ou 5 lbs de pression. Les mêmes radiateurs non peints rayonnent, dans les mêmes conditions, 400 unités thermales. Les radiateurs à l'eau chaude donneront un rayonnement de 50 p. c. des chiffres qui précèdent.

Règles pour déterminer, par mesurement, le poids de l'acier carré, 1 pied de longueur : quand les dimensions sont exprimées en quarts de pouce, trouvez le carré du nombre de quarts de pouce pour les dimensions données, et divisez le produit par 4. 5. Si c'est en huitièmes de pouce, le diviseur est 18; en 16es, 72; en 32es, 288; en 64es, 1152.

Acier rond, 1 pied de longueur; si les dimensions sont en quarts de pouce, établissez le carré du nombre de quarts de pouce sur le diamètre et divisez le produit par 6. Si c'est en 8es, le diviseur est 24; en 16es, 96; en 32es, 384; en 64es, 1536.—Acier plat, 1 pied de longueur: Pour dimensions exprimées en quarts de pouce, multipliez la largeur par l'épaisseur en quarts de pouce, et divisez le produit par 4. 5. Si c'est en 8es, le diviseur est 18; en 16es, 72; en 32es, 288; en 64es, 1152.

EXPÉRIENCES D'AGRICULTURE

Le savant rapport des Fermes Expérimentales du Dominion, à Ottawa, Nappan (N. E.), Brandon (Manitoba), Indian Head, (T. N. O.), et Agassiz (Col. Brit.), vient de nous parvenir.

Nous en détachons quelques pages qui intéresseront nos lecteurs.

Le directeur M. Wm. Saunders résume ainsi les opérations agricoles de l'année 1894 :

"Les prix continuent à être très bas pour le blé et les grains grossiers et ne laissent qu'une petite marge de profit au producteur, ce qui l'a porté à rechercher le moyen d'en disposer avec plus d'avantage que par la vente en gros sur les marchés.

"Le recensement de 1890 fait voir que le nombre de personnes qui se livrent à l'agriculture—cultivateurs et fils de cultivateurs—était, cette année-là, en Canada, de 649,506. En ajoutant à ce chiffre celui des familles qui dépendent des cultivateurs, on estime que la population agricole forme 45 pour 100 de la population totale du pays. Une partie aussi considérable de la communauté tirant son existence de la culture du sol, il est de la plus grande importance pour la prospérité du pays entier que ses efforts soient dirigés vers les utilisations les plus rémunératives. Les expériences faites à la ferme expérimentale centrale et aux fermes succursales ont démontré que le blé et les autres grains rapportent plus de profit lorsqu'ils sont donnés en nourriture aux animaux pour être convertis en viande, que lorsqu'ils sont vendus en nature aux prix courants actuels. De même, ces grains mélangés avec des aliments succulents tels que l'ensilage, et donnés aux vaches, rapportent davantage que ne ferait leur prix de vente. Ceci explique le rapide développement de l'industrie laitière en Canada depuis quelques années. La demande de produits de laiterie de premier choix est presque illimitée. Cette branche d'exploitation agricole a encore un grand avantage : les éléments de fertilité enlevés au sol par les récoltes de grain lui sont restitués en grande partie dans le fumier de ferme. Elle procure aussi, quand la fabrication du beurre se fait en hiver, de l'emploi aux ouvriers agricoles pendant cette saison. Si la pratique de donner une partie du blé aux porcs et aux bestiaux se généralise davantage, elle réduira l'accumulation des approvisionnements, qui excède les besoins de la consommation humaine et qui est cause de l'abaissement extraordinaire des prix."

**

Nous trouvons plus loin le résultat d'une expérience d'alimentation faite sur divers groupes de porcs :

"Groupe n° 1, nourri de grains mêlés; graisse assez ferme; le meilleur des trois groupes;

Groupe n° 2, nourri de blé moulu; graisse moins ferme que celle des porcs du groupe n° 1.

Groupe n° 3, nourri de sarrasin moulu; graisse et chair molles.

Le rapport suivant fut fait sur le porc fumé :—

Groupe n° 1, nourri de grains mêlés;

quatre porcs; tout bonne viande ferme; le meilleur des trois groupes;

Groupe n° 2, nourri de blé moulu; cinq porcs; trois étaient mous et deux étaient tout à fait fermes;

Groupe n° 3, nourri de sarrasin moulu; cinq porcs; un était mou et quatre étaient fermes.

Conclusions.—Ces expériences établissent clairement que l'alimentation au blé seul et au sarrasin seul ne produit PAS TOUJOURS de la chair et de la graisse molles, puisque des porcs nourris exclusivement au blé et au sarrasin ont donné du porc qui a été jugé ferme. Nous continuons cette expérimentation."

Quantité de grain consommée par livre de grain en poids vif.

De nos expériences d'alimentation au grain pour l'engraissement des porcs, expériences que nous avons faites avec 112 animaux et pendant plus de trois ans, il ressort que :

1° La quantité moyenne consommée par livre de grain en poids vif a été de 4.38 LIVRES DE GRAIN (orge, seigle, pois, blé, blé gelé, et son de blé).

2° Dans l'alimentation au grain, considérant la quantité d'aliments consommés et la santé des animaux, il est avantageux de donner le GRAIN MOULU ET DÉTREMPÉ dans l'eau pendant 30 heures en moyenne.

3° Pour l'engraissement des porcs, il est avantageux d'ajouter environ 3 ou 5 livres de LAIT ÉCRÉMÉ OU DE LAIT DE BEURRE par jour par animal.

**

Farm : les analyses de sols, nous remarquons la suivante, qui concerne une région du district de Québec :

TERRE DU COMTÉ DE BONAVENTURE

Cet échantillon reçu de Maria (comté de Bonaventure, Québec) vient d'une terre nouvellement défrichée où l'on a en 1891 et 1892 coupé les arbres, arraché les souches et brûlé les débris. Antérieurement, cette terre avait été bien boisée en bouleaux, érables, pruches et pins. Au printemps de 1893, les broussailles et les souches furent brûlées une troisième et dernière fois. L'échantillon pour analyse a été pris en novembre de cette année-là, où la terre reçut un labour peu profond. C'est une terre jaune à teinte rouge, évidemment due à du fer, et contenant un grand nombre de fragments de roches non décomposées; l'examen a prouvé que les matières grossières (séparées par un tamis de 1.5 mm.) formaient 36.63 pour cent, et la terre fine, dont l'analyse a été faite, 63.37 pour cent.

Au tableau des analyses, on remarquera que le pour cent de l'argile et du sable sont en telles proportions que le sol est, par sa texture physique, bien adapté à la culture de la plupart des plantes agricoles.

Matière organique et azote.—Bien que l'aspect du sol donne lieu de croire que ces précieux constituants lui font défaut, l'analyse, toutefois, a prouvé le contraire. Ordinairement on peut évaluer approximativement le pour cent de l'humus d'après la couleur de la terre séchée à l'air; le fer dans cette terre a été oxydé par l'exposition, et la couleur n'était plus un critérium de la richesse du sol. En règle

générale, les bonnes terres de fertilité moyenne contiennent de 0 à 10 pour cent d'humus et de .15 à .25 pour cent d'azote. Dans cet échantillon, ces constituants sont donc loin de faire défaut, bien que, sans aucun doute, ils aient été, dans une grande mesure, détruits lorsque la terre a été brûlée.

Chaux.—D'après l'analyse, la chaux fait défaut dans cette terre, un pour cent étant regardé comme la limite minimum pour les meilleurs rendements. On peut fournir la chaux soit sous forme de chaux, soit sous forme de marne ou de gypse; et elle serait utile, non seulement comme élément nutritif des plantes, mais encore pour favoriser la nitrification de la matière organique.

Potasse.—La terre est exceptionnellement riche en potasse, et par conséquent devrait être bien adaptée à la culture des légumineuses (trèfle, pois, etc.) plantes-racines et plantes feuillées en général. Sans doute, cette potasse a été mise en liberté en partie par le brûlis.

Acide phosphorique.—Le taux moyen dans les bonnes terres fertiles est d'environ .2 pour cent; de sorte que, comme on peut le voir par le tableau, cette terre, relativement à cette substance nutritive des plantes, est de qualité moyenne.

Le pour cent relativement élevé de fer est digne de remarque, en tant qu'il dénote la capacité de retenir l'acide phosphorique et la potasse.

Les engrais organiques, sous l'une ou l'autre des formes déjà mentionnées (telles que fumier de ferme, terre noire en compost, débris ou autres déchets d'animaux, ou engrais verts enfouis par le labour), conjointement avec le chaulage, sont recommandés comme avantageux et économiques. Pour la fumure spéciale d'une récolte de céréales, on peut employer des formes solubles de l'acide phosphorique et de l'azote, telles que le superphosphate et le nitrate de soude.

FINANCES

Les clearings des banques pour la semaine dernière sont :

	1898.	1895.	1895.
	2 Jan.	26 déc.	3 Jan.
Montréal.....	\$ 962,525	\$11,950,370	\$ 8,639,004
Toronto.....	6,872,455	7,252,664	5,350,944
Halifax.....	1,029,163	1,253,272	1,070,821
Winnipeg....	1,250,537	1,191,060	1,233,458
Hamilton....	671,697	550,207	667,543
Total.....	\$10,535,810	\$22,167,573	\$17,170,770

Les "consols" sont plus bas à Londres, 105 7/16 pour argent et à compte.

**

Le change sterling est très ferme, le taux actuel est de 4.89 1/2. L'or est à 1 1/2 p. c. de prime à New-York.

**

Tout indique la hausse sur les taux d'intérêt sur la monnaie, aussi se fait-il beaucoup de ventes de stocks.

**

Plusieurs déposants québécois de la Banque du Peuple se sont réunis mardi soir.

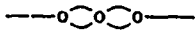
Les personnes suivantes étaient présentes : MM. V. W. Larue, notaire, L.

Hardy, J. E. Boily, notaire, E. W. Méthot, F. Nadeau, Frs Berrouard, manufacturier, J. N. Saint-Pierre, manufacturier, J. A. Mailloux, rentier J. I. Lavery, avocat, Ls Dallaire, Frs Labrecque, tannneur, et plusieurs autres.

M Duchaine fut appelé au fauteuil et M. Boily remplit les fonctions de secrétaire.

La conduite des directeurs a été fortement blâmée.

On a unanimement décidé d'envoyer une nombreuse délégation à l'assemblée générale qui doit avoir lieu aujourd'hui à Montréal.



CHANGEMENTS A LA LOI SUR LES LICENCES

Nous avons déjà signalé sommairement les principaux changements apportés à la loi des licences de Québec à la dernière session.

Le texte des principaux amendements complètera l'information du lecteur.

Il faut prendre licence pour la vente de la poudre de quelque manière qu'elle soit préparée ou offerte en vente, soit à l'état libre, en baril ou autrement, soit lorsqu'elle entre en quelque quantité que ce soit dans un article de commerce, tel que cartouches, pétards, pièces pyrotechniques, fusées et autres.

Quand des liqueurs spiritueuses sont importées dans cette province, en bouteilles cachetées ou flacons des dimensions connues dans le commerce sous le nom de chopines ou flacons, bien que contenant moins qu'une chopine impériale chacune, les bouteilles ou flacons sont considérés comme contenant une chopine impériale chacune.

Si le conseil confirme le certificat contrairement aux dispositions de la loi, le percepteur du revenu de la province peut refuser d'émettre la licence, et, s'il est procédé contre lui par bref de *mandamus*, il peut invoquer en défense tout moyen de nullité contre la confirmation du certificat.

La licence est exigible même des clubs à la coût des liqueurs enivrantes est compris dans la souscription annuelle des membres.

Une licence spéciale pour la vente des liqueurs enivrantes aux grandes réunions publiques qu'il s'en rencontre dans les pique-niques d'associations nationales ou commerciales, et aux courses, peut être accordée par le trésorier de la province, aux associations, clubs et corporations qui en ont le contrôle, ou à la personne qu'ils recommandent, à tels taux et conditions et pour tels termes que le trésorier de la province détermine.

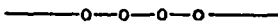
Toutefois aucune liqueur enivrante ne peut être vendue ni donnée par qui que ce soit, dans les municipalités de village ou campagne, dans la salle ou sur les terrains où une vente par encan, un concours de labour, une exposition ou une réunion politique a lieu, ni pendant les élections municipales ou scolaires, excepté de la bière et du vin pendant les repas, à table, sous peine d'une amende n'excédant pas cinquante piastres, et, à défaut de paiement, d'un emprisonnement de pas plus d'un mois.

Toute personne qui obtient des liqueurs enivrantes en contravention avec les dispositions de la loi, soit en les achetant chez une personne non munie de licence, soit en les obtenant, même gratuitement, chez une personne munie de licence, mais en dehors des heures, est passible d'une amende de pas moins de cinq piastres et n'excédant pas vingt-cinq piastres, et, à défaut de paiement, d'un emprisonnement de pas moins de deux semaines ni de plus d'un mois.

Aucune poursuite ne doit être prise par un percepteur du revenu contre un colporteur si ce n'est à la demande du conseil de la municipalité dans les limites de laquelle a été commise l'infraction qui motive la poursuite.

Chaque fois qu'une poursuite est intentée contre un colporteur à la demande d'un conseil municipal, la moitié des frais du demandeur est payable par la municipalité, et la moitié de l'amende imposée, dans le cas de condamnation, appartient à la municipalité.

Aucun propriétaire d'hôtel ou de restaurant, ayant dans son établissement des tables de billard, ne doit permettre d'y jouer, pendant la journée du dimanche, et doit durant ce temps tenir fermée la salle où se trouvent ces tables, sous peine d'une amende de soixante-quinze piastres pour la première offense, et de cent cinquante piastres pour chaque offense subséquente.



UN LIVRE TOUJOURS D'ACTUALITÉ

Nous recommandons tout particulièrement aux marchands le nouveau livre : *Manuel de Droit Civique*, par le professeur Magnan. Avec son index détaillé, ce livre répond à toutes les questions que peut se poser le citoyen. Précisément à cette époque où l'on ne parle que d'élections parlementaires ou municipales, son utilité éclate davantage. On y trouvera tous les renseignements nécessaires sur l'organisation politique du pays, les attributions respectives des divers gouvernements, sur le régime électoral, tout jusqu'à la formule du bulletin de vote et la manière de s'en servir. La question du suffrage y est traitée au long.

C'est le livre désormais indispensable dans toutes les familles. Il devrait aussi faire partie de la librairie de tout magasin général à la campagne.

On se le procure au prix du gros : \$6 la douzaine, en s'adressant à l'auteur C. J. Magnan, à l'Ecole Normale Laval, ou 150 rue St-Olivier, à Québec.

Nous avons à enregistrer le décès d'un entrepreneur très favorablement connu en cette ville, M. O. Poitras, du Faubourg St-Jean.

M. Poitras était justement en voie de construire les entrepôts Chouinard sur le quai Napoléon quand la mort l'a surpris. Il souffrait depuis longtemps d'une maladie grave. C'était un brave citoyen, un ouvrier habile et consciencieux.

On annonce la mort de M. Joseph Fiset, cultivateur à Lorette, à l'âge de 81 ans. Il était le père du Dr M. Fiset, échevin. Nos condoléances à la famille.

COLONNE DE L'ENTREPRENEUR

M. F. T. Frost, de Smith's Falls, Ont., demande des soumissions d'ici au 15 février pour l'érection d'une résidence sur les plans de l'architecte James A. Ellis, 4½ rue Adélaïde, Toronto.

—A Sherbrooke, on est en train de faire souscrire le capital nécessaire pour la construction de l'Electrique projeté.

—Les grands brasseurs Pabst, de Milwaukee, font construire un théâtre où l'on va essayer un système de chauffage et de ventilation tout à fait élaboré et intéressant à étudier pour les constructeurs. Toute la chaleur pénétrera dans l'enceinte par des orifices ovales dissimulés dans l'arche décorative du proscenium, et munis de grillages en fer. L'appareil de chauffage est dans le toit, mais il n'y a pas de feu là, la vapeur employée comme calorifique venant des usines Pabst, de même que l'électricité employée pour l'éclairage et la force motrice. L'air est introduit par le toit et est épuré en passant à travers une douche d'eau jaillissante. Il passe ensuite à travers un treillis de conduites de vapeur qui l'échauffe au degré voulu, et alors deux grands éventails mécaniques, dont chacun mesure 13 pieds de diamètre, le chassent à travers le grillage de l'arche dans l'enceinte du théâtre.

Si le chauffage se fait par la voûte, la ventilation se fait par le parquet. Sous chaque banquette, il y a une bouche de ventilation qui aspire l'air vicié et le fait passer dans le soubassement, qui est une vaste salle de ventilatio. Dans un coin, sont placées deux autres grandes roues de ventilation, de mêmes dimensions que celle du toit, qui refoulent au dehors l'air vicié aussi vite que les autres aspirent l'air pur. Un moteur électrique de 50 forces actionne ces ventilateurs, mais sans effort, et l'architecte du théâtre dit qu'avec le mécanisme dont il dispose, il peut produire un courant d'air assez fort pour décoiffer les dames.

—La confection des trois autels pour l'église de Ste-Germaine du Lac Etchemin a été confiée à D. Ouellet, architecte. Ces autels devront être terminés dans le cours de juillet prochain, pour être installés avant la visite de l'évêque.

—Les travaux de construction des entrepôts Chouinard, sur le quai Napoléon, sont poussés avec activité. Le décès de l'entrepreneur M. O. Poitras n'a pas causé d'interruption, la direction des travaux ayant été reprise par l'une de ses cautions, M. Gagnon, un homme du métier.

Le comité des chemins, après avoir reçu de la Législature l'autorisation de dépenser \$25,000 pour l'élargissement de la rue Dalhousie en cet endroit, a d'abord envoyé à la succession Chouinard un avis de suspendre les travaux; mais, vu l'insuffisance de cet avis en vue d'une expropriation, les travaux ont été poursuivis. D'ailleurs, le Conseil-de-ville n'a pas donné suite à l'affaire. Il faut maintenant l'adoption d'un règlement municipal pour autoriser l'expropriation, et comme il faut pour cela la présence et le vote des deux tiers du Conseil, il se peut qu'on ait douté du succès de l'affaire avec la complexion présente du Conseil. Dans tous les cas, il est maintenant trop tard pour

exproprier les entrepôts Chouinard, qui vont être aménagés en bureaux et entrepôts et loués au printemps.

C'est dommage, car l'élargissement de la rue Dalhousie en cet endroit s'impose, pour l'intérêt du commerce de la Basse-Ville, qui souffre énormément de l'encombrement constant de la rue Sous-le-Fort.

M. C. A. Burroughs, secrétaire de la Commission des chemins à barrières de la rive Nord, a reçu plusieurs soumissions pour la construction du pont Scott. L'adjudication ne sera faite qu'à la prochaine réunion du bureau de direction.

D'après un rapport de l'ingénieur du gouvernement, le nouveau pont devra être d'une seule arche.

L'ARCHITECTURE DU CARNAVAL

MM. Morency et Guérard se hâtent de réparer la bizarre charpente de la boule de neige monstre sur la place de la Basilique, juste en face de l'Hôtel de ville.

Comme nous l'avons déjà dit, cette sphère a 40 pieds de diamètre, et avec son piedestal de 20 et la déclivité du terrain, 70 pieds de hauteur au-dessus de la rue de la Fabrique.

—La charpente de la tour de glace, l'arc de la place Jacques-Cartier, les fortifications de M. Antoine Fiset, le fort de M. Lapointe au marché Montcalm, sont aussi commencés.

—On a commencé à couper et à charroyer la glace pour la grande tour en spirale. Les blocs de glace ont la transparence du cristal et ne mesurent pas moins de 16 pouces d'épaisseur.

—Un autre monument. Quelques citoyens de la rue Richelieu, MM. Déry, Bilodeau, Gingras et autres feront ériger pour le carnaval un superbe monument en glace de 40 pieds de hauteur sur le terrain vacant près de la côte Ste-Geneviève.

— o o o —

INFORMATIONS GÉNÉRALES

La vitrine de MM. Morency & Frère, rue St-Joseph, appelle tout particulièrement l'attention des passants de ce temps-ci. On y expose une miniature parfaite d'échelle de sauvetage à triple extension. Toutes les proportions ont été fidèlement gardées et, déployée dans toute sa longueur, environ sept pieds et demi de hauteur, l'échelle peut porter un poids de plusieurs livres. Les milliers de personnes qui l'examinent tous les jours ne tarissent pas d'éloges.

On ne sera pas peu surpris d'apprendre que ce petit chef-d'œuvre a été confectionné par un enfant de douze ans, M. Léger Picard, de la rue Richardson, élève de troisième classe de l'école Saint-Roch, neveu de l'échevin Geo. Tanguay. Il y a consacré ses vacances. C'est un ouvrage vraiment remarquable pour un enfant de 12 ans à peine.

* * *

La sixième assemblée générale annuelle de l'association minière de la Province commencera aujourd'hui à Montréal et durera trois jours.

La situation financière aux Etats-Unis, décrite par *Dun's Review* :

« La rapide sortie de l'or, avant et surtout après le message présidentiel à propos du Venezuela, ainsi que la hausse de l'intérêt, a causé quelque inquiétude, qu'on a dissipée en décidant d'émettre des certificats de "clearing house" à New-York, Boston et Philadelphie, et en portant prompt attention aux questions financières dans le Congrès. Tout de même il faut s'attendre à une nouvelle émission de bons du Trésor. Les offres couvrent déjà et au-delà le chiffre de l'émission projetée. Les prêts de commerce ont soudainement monté à 10 p. c. et même plus pour le meilleur papier, et l'or est offert à prime dans l'Ouest par des gens qui désirent acheter des bons. La récente diminution des exportations de marchandises et une légère augmentation des exportations garantissent qu'à l'avenir la balance du commerce sera plus favorable, mais tout dépend pour beaucoup du cours des valeurs dont les détenteurs étrangers se débarrassent jusqu'à un certain point dans le but de parer dans les profits qu'on attend des bons du Trésor. On a rarement vu une situation aussi compliquée, et l'avenir prochain est difficile à prévoir, mais c'est l'impression très générale qu'une grande vente de bons du Trésor ranimera instantanément la confiance et l'activité. »

* * *

La "Dominion Woollen Manufacturing Co" qui demande des lettres-patentes, a un capital de \$300,000. L'objet de la nouvelle compagnie est la fabrication des tissus en laine, et les premiers actionnaires sont Wm C. McIntyre, Duncan McIntyre, E. A. Small et C. H. Dobbin, tous de Montréal.

* * *

A-t-on le droit de porter les lettres en ville? voilà une question qu'on se pose assez souvent.

La loi postale du pays stipule nettement (clause 34) que le Directeur Général des Postes a seul le droit de porter, recevoir, envoyer et distribuer les lettres dans les limites du Canada. La même clause ajoute qu'il y a une pénalité de \$20 pour chaque port de lettre illégal.

Voici quelques cas où il est permis aux particuliers de porter et livrer les lettres à destination : si elle sont confiées à un ami personnel ; si, envoyées par message, elles concernent les affaires privées de l'envoyeur ou du destinataire ; si elles sont adressées hors du pays et envoyées par vaisseau ; si elles sont apportées au Canada et mises à la poste au plus proche bureau.

Il est bien entendu que dans aucun

cas il n'est permis aux particuliers de toucher des frais de port, c'est-à-dire que toute agence de distribution de lettres est prohibée.

* * *

La Cour d'appel a prononcé un certain nombre de jugements cette semaine. Nous en remarquons deux donnant gain de cause à M. T. Béland contre Alfred Martineau : l'un maintenant le *capias*, l'autre rejetant le plaidoyer de novation invoqué par Martineau pour motiver son refus de payer un compte personnel qu'il devait au demandeur. M. Anédée Robitaille est l'avocat de M. Béland.

Un autre jugement qui intéresse particulièrement la cité de Québec, c'est celui qui a été prononcé dans la cause du chemin de fer du Nord vs La cité de Québec.

On se rappelle que la compagnie de chemin de fer du Nord avait institué contre la cité une action pour se faire rendre le quai du Gaz au Palais comme faisant partie de la vente faite par le gouvernement qui, dans le temps, était propriétaire de ces terrains.

L'hon. juge Andrews avait renvoyé cette action avec dépens.

Ce jugement a été cassé à l'unanimité par la Cour d'Appel qui a maintenu la prétention de la compagnie appelante sur tous les points et condamné la cité à rendre à l'appelante les revenus qu'elle a retirés du quai du gaz, savoir, au-delà de \$10,000.

MM. Montambault, Langelier & Langelier représentaient la compagnie appelante.

M. le maire Parent nous informe que la cause va être portée devant la Cour Supérieure.

* * *

Des nouvelles de la Baie Forteau portent que le steamer *Mariposa*, échoué l'été dernier en cet endroit, n'a encore été nullement avarié par les glaces.

Le steamer *Ealing* a été jeté à la côte mardi à Isaacs Harbor, près de Cassin N. E. On craint que l'équipage n'ait péri.

— o o o —

CHAMBRE DE COMMERCE DE LÉVIS

A sa dernière réunion, la Chambre de commerce de Lévis a décidé, par résolution, de demander au gouvernement l'agrandissement de la Cour près de la gare de l'Intercolonial. L'endroit est dangereux ; l'encombrement y est d'occurrence quotidienne ; les consignataires se plaignent de retards intolérables dans l'envoie des marchandises.

La Chambre de commerce de Lévis a aussi décidé de demander le concours de la Chambre de Commerce de Québec pour obtenir cet agrandissement, dont la nécessité s'impose.

PATINOIR A ROULETTES DE ST-ROCH

Eliz. P. Jos. S.

[m]

UN

J. B. BEDARD & Frères

44 et 46 Rue St-Pierre
 QUEBEC.

Antérieurement aux réparations considérables que nous ferons subir à notre magasin, et qui devront commencer en janvier, nous offrons à **Grande Réduction** le reste de notre lot d'articles émaillés, théières, cafetières, etc., ferblanterie; 413 caisses de thé Japon, vert et noir, 132 ballots de beau tabac en feuille; pipes en terre et en bois; brosses de toutes sortes; poivre blanc et noir; 200 doz. de corsets, etc.

ESPACE RETENU Par

Vandry & Matte

(OCTAVE MATTE, Successeur)

MAITRES-PLOMBIERS

169 Rue St-Jean, Québec.

People's Bank of Halifax

Fondée en 1864

BUREAU DE DIRECTION: PATRICK O'MELLIN, Président; JAMES FRASER, Vice-président; Hon. M. H. RICHIE, CHARLES ARCHIBALD, W. J. COLEMAN

Bureau principal: HALIFAX, N. E. JOHN KNIGHT, caissier.

AGENCES:

Québec	North End, Halifax, N.E.
Lévis, P. Q.	Lunenburg, N.-E.
Fraserville, P. Q.	Canso, N.-E.
Lac Megantic, P. Q.	Edmundston, N.-B.
Cookshire, P. Q.	Woodstock, N.-B.
Wolfville, N.-E.	Shediac, N.-B.
Windsor, N.-E.	North Sydney, C.-B.
	Port Hood, C.-B.

CORRESPONDANTS:

Montréal—Bank of Toronto.
 Terrebonne—Bank of Nova-Scotia
 St-Jean, N.-B.—Bank of New Brunswick
 New-York—Bank of New-York.
 Boston—New England Nat. Bank.
 Minneapolis—North Western Nat. Bank
 Londres—Union Bank of London.
 Paris—Crédit Lyonnais.

LA BANQUE JACQUES-CARTIER

BUREAU PRINCIPAL: MONTREAL

CAPITAL PAYÉ.....\$500,000
 FONDS DE RESERVE.....\$25,000

DIRECTEURS—L'hon. ALPH. DESJARDINS, Président; A.S. HAMELIN, Vice-Président; DU-MONT LAVIOLETTE, JOEL LEDUC, A.L. DE MANTIGNY, Directeur Général; TANCREDE BIENVENU, Asst-Gérant; E. G. ST-JEAN, Inspecteur; J. E. A. LEFEBVRE, Asst-Inspecteur.

SUCCURSALES—St-Hyacinthe, A. Clément, gérant; Drummondville, J. E. Girouard, gérant; Beauharnois, L. Leduc, gérant; Laurentides, P.Q., H. H. Ethier, gérant; Hull, P.Q., J. P. de Martigny, gérant; St-Simon, D. Denis, gérant; Québec, St-Sauveur, N. Dion, gérant; Rue St-Jean, C. S. Powell, gérant.

Fraserville, J. O. Leblanc, gérant; Valleyfield, Ls. de Martigny, gérant; Victoriaville, A. Marchand, gérant; Plessisville, E. C. P. Chevrefils, gérant; Ste-Anne de la Pérade, J. A. Rousseau, gérant; Paspébiac, P.Q., H. Bourbeau, gérant; Edmonton, N.O., S. R. Benoit, gérant.

BRANCHES A MONTREAL—St-Jean Baptiste, M. Bourret, gérant; Ste-Cunégonde, G.N. Ducharme, gérant; St-Henri, H. Dorion, gérant; Rue Ontario, A. Boyer, gérant.

DEPARTEMENT D'EPARGNES—Au Bureau Principal et aux succursales.

CORRESPONDANTS—Londres, Angleterre; Le Crédit Lyonnais; do Glyn, Mills, Currie & Co, Paris, France; Crédit Lyonnais; New-York; National Bank of the Republic; do The Bank of America; Boston; The Merchants Nat. Bank; Chicago; Bank of Montreal; Canada; The Merchants Bank of Canada; do: Bank of British Nth America.

Emet des crédits commerciaux et des lettres circulaires, payables dans toutes les parties du monde.

La Banque Nationale

BUREAU CHEF QUÉBEC

Capital payé - - - - \$1,200,000

DIRECTEURS:

R. AUDETTE, Ecr., Président.
 A. B. DUPUIS, Ecr., Vice-Président.
 L'Hon. JOSE CHAUVEAU, V. CHATEAUVERT, VEAU, Ecr., M. P. P.
 N. RIOUX, Ecr., NAZ. FORTIER, Ecr.
 J. O. VILLENEUVE, Ecr., M. P. P.

GEORGE CREBASSA, Gérant Général.
 P. LAFRANCE, Gérant Bureau de Québec, Inspecteur.

SUCCURSALES:

Québec faubourg St-Jean.	St-Marie, Beauce.
" St-Roch.	Chicoutimi.
Montréal.	Roberval.
Sherbrooke.	Ottawa.
St-François Nord-Est, Beauce.	Winnipeg, Man.

AGENTS

Angleterre - The National Bk of Scotland
 France - Crédit Lyonnais, Paris, et Succursales
 MM. Grubbebaum, Frères & Cie, Paris.
 Etats-Unis - The National Bank of the Republic
 New-York. National Reserve Bank, Boston, Mass.

Les collections reçoivent une attention spéciale et les retours en sont faits avec la plus grande promptitude.
 On sollicite respectueusement la correspondance

PATINOIR A ROULETTES DE ST-ROCH

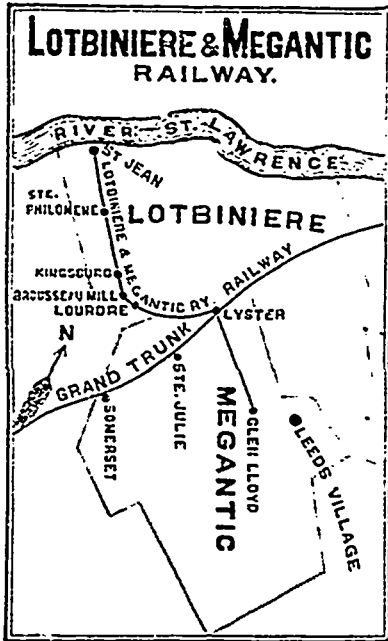
COIN DES RUES

Notre-Dame des Anges et Dorchester

OUVERT TROIS FOIS PAR JOUR A L'EXCEPTION DU DIMANCHE

Orchestre tous les soirs, et les mardis, jeudis et samedis après-midi.

Chemin de fer LOTBINIÈRE & MEGANTIC



Allant à Kingsburg tous les jours, dimanche excepté.
 Allant à Ste-Philomène les lundis, mercredi et samedi.
 Retour à Lyster avec le convoi mixte du G.T.R., pour Lévis à 6h p.m., les lundis, mercredi et samedi.
 Express pour Montréal, 9.45 P.M.
 Express de Montréal, 6h A.M. tous les jours.

J. T. Morkin, Ingén. et Surint.
 Jas. King, Président.

Elz. Picard Jos. Shink

TELEPHONE 978

Alp. Laberge L. N. Rioux

A LA QUEBECOISE

155, RUE ST-JOSEPH, ST-ROCH, QUÉBEC

(EN FACE DU PRESBYTÈRE)

Importateurs de Marchandises Sèches

A constamment en stock un assortiment de Tweeds, Serges, Etoffes à Robes, Tapis, Prêlarts, Garnitures de maisons, Etc., Etc., Etc.

UN SEUL PRIX.

TAILLEURS ET MODISTES EMPLOYÉS A LA MAISON

Lecture pour les Dames

MODES PARISIENNES

En ce moment on prépare d'élégantes toilettes du soir, car les soirées dansantes ont toujours le plus grand succès.

La jeunesse aime à s'amuser, c'est dans sa nature: il est préférable qu'elle se récréé ainsi sous les yeux des parents.

Les toilettes de bal, blanches pour la plupart, se font en gaze, en crépon, en tulle brodé, mousseline plumetis sur transparent de surah ou de taffetas. Rien de plus simple, de plus frais, que ces jolies robes sur lesquelles on dispose avec goût des ruches et des floes de ruban. Le corsage froncé est décollé à la vierge, avec volant de mousseline de soie ou de dentelle retombant sur le ballon des petites manches.

Pour jeunes femmes, les toilettes se font beaucoup en satin, en taffetas Pompadour ou en belle étoffe brochée. On mélange à ces étoffes la mousseline de soie et la dentelle. Ainsi, une robe en satin vert Nil aura comme garniture de mousseline ivoire. Sur la jupe évasée, en satin, sont posées deux quilles pointues en guipure artistique rebrodée de paillettes et terminées par des choux en velours plus foncé. Corsage décollé en mousseline ivoire indéplissable, resserré à la taille par une ceinture en velours drapé fermée devant sous un choux. Berthe en velours brodé de paillettes formant pointe sur la poitrine avec un choux de velours au milieu.

Une autre bien jolie robe en taffetas pompadour et mousseline de soie crème à la jupe unie, à godets, très évasée et corsage plissé en mousseline. Une draperie de ruban en satin mauve entoure le décolleté; épaulettes en application d'Angleterre et manches bouffantes, avec brassard de ruban fermé par un nœud.

A citer encore une toilette en satin bleu de ciel, garnie de mousseline de soie blanche et de roses couleur miel. La jupe évasée est garnie sur les côtés de quilles en mousseline de soie blanche drapées, encadrées de cordons de roses. Corsage décollé en mousseline plissée avec encolure bordée de roses. Petites manches ballon montées par des coulisses.

Les rigettes sont la nouveauté de la saison chez les modistes parisiennes. Elles sont soit extrêmement hautes, élancées comme des dards, soit basses et recourbées les pointes en dedans. Les deux genres sont jolis et de goût. L'aigrette haute se porte sur les chapeaux, la basse est réservée à la capote.

La nouvelle étoffe française appelée crépon grenadine fait présager le retour en vogue de la grenadine. L'effet de crépon est obtenu par l'insertion de figures en fil de soie dans le tissu de grenadine. On obtient aussi des effets analogues avec la popeline. Ces nouvelles étoffes sont la manifestation des ressources sans nombre de l'idée du crépon.

QUELQUES BONNES RECETTES

PATÉ A LA VIANDE

Faites une croute comme pour les biscuits, mettant un peu de beurre; divisez cette pâte en deux; roulez-en une moitié

à une épaisseur d'environ un demi-pouce; mettez-la dans une casserole à biscuits que vous avez beurrée; roulez l'autre moitié et mettez-la dessus la première et faites cuire dans un fourneau chaud.

Hachez des morceaux de viande froide, gros; mettez-les dans la lèche-frite avec de la sauce froide si vous en avez, sinon employez de l'eau, assaisonnez avec beurre et sel et épaissez avec un peu de farine. Faites cuire lentement jusqu'à ce qu'elles soient prêtes à servir.

Fendez en deux la pâte que vous avez fait cuire et versez sur une moitié votre viande chaude et votre sauce et placez l'autre moitié dessus; servez immédiatement.

On emploie avec grand avantage pour ce plat, le dindon froid ou le poulet.

HUITRES AU BLÉ-D'INDE

Prenez une tasse de farine, $\frac{1}{2}$ tasse de beurre fondu, 3 cuillerées de lait, 2 cuillerées à thé de sel, le quart d'une cuillère à thé de poivre, une chopine de blé-d'inde rapé, versez le blé-d'inde sur la farine et brassiez bien, ajoutez ensuite les autres ingrédients et brassiez rapidement pendant trois minutes. Mettez environ deux doigts de graisse dans la poêle à frire et faites chauffer. Quand la fumée commence à s'échapper de la poêle, versez-y votre mélange par cuillerée, tenant la cuillère près de la graisse, laissez frire environ 5 minutes.

ŒUFS FARCIS

Faites bouillir des œufs durs, quand ils sont refroidis, enlevez les coquilles avec grand soin et coupez-les en deux. Pilez les jaunes fins et humectez-les avec du vinaigre; assaisonnez avec un peu de beurre, poivre, sel et moutarde. Remplissez les blancs de ce mélange. C'est excellent pour la collation, ou encore pour un diner à la viande froide.

RAISIN DE CORINTHE ÉPICÉ

Prenez 5 lbs. de raisin de corinthe, $\frac{3}{4}$ lbs. de sucre et une chopine de vinaigre. Faites bouillir pendant 15 minutes. Écumez et ajoutez au vinaigre une cuillerée à soupe de clou autant de cannelle et autant de piment et faites cuire pendant 45 minutes, mêlez ensuite avec votre raisin et la préparation est prête.

CROQUETTES AU RIZ

Prenez une tasse à thé de riz bien bouilli et bien écrasé dans l'eau, 1 œuf, 1 cuillerée à soupe de sucre, un morceau de beurre de la grosseur d'un œuf et un peu de sel, donnez de la saveur avec de l'essence de vanille. Moulez-les à la main, roulez-les dans des miettes de biscuits et laissez les glisser tranquillement dans la graisse bouillante. Faites cuire comme les gâteaux ordinaires.

: o + o :

Nos remerciements à M. I. P. Déry, libraire, pour une jolie gravure en couleur représentant le débarquement de Champlain à Québec.

VENTE A L'ENCAN

Par LEMIEUX, GALE & Co

De fouls publics, d'une valeur d'à peu près \$80,000.

Les actions suivantes appartenant à la succession de feu Daino Clélie Boudreau, veuve de Eleusippe Méthot, seront vendues par encan public, au bureau de V. W. LaRue, N.P., No 26 rue Ste-Anne, Haute-Ville, MERCREDI, le 15 janvier 1896 à 10h. a. m.

A—17 actions de la Caisse d'Economie de Notre-Dame de Québec.

B—1 débenture (Dorchester Bridge and Road loan. Certificate No 160) de \$1000, échue et portant 6 p.c. d'intérêt payable les 1er janvier et juillet.

C—1 débenture de la corporation de la Cité de Québec, New Water Works, 5 p.c., payable 1er janvier et juillet, et échéant le 1er janvier 1914, No 292, de \$1000.

D—20 actions de la Société de Construction Permanente de Québec, de \$50 chacune.

E—8 actions de la Société de Prêts et Placements de Québec, de \$100 chaque.

F—200 actions de la Banque Nationale, de \$30 chaque.

G—12 actions de la Québec Montmorency Electric Power Co., de \$100 chaque.

H—26 actions de la Banque de Québec, de \$100 chaque.

I—10 débentures de la Province de Québec, emprunt de 1882, \$500 chaque, remboursables après 1912, 5 p.c., payable les 1er janvier et juillet, Nos 81, 82, 83, 84, 85, 86, 87, 88, 89, 90.

CONDITIONS:

Argent comptant seulement.
Les transports d'actions devront être signés immédiatement après la vente; les débentures seront livrées aussitôt la vente terminée.

E. W. METHOT
Exécuteur testamentaire,
Succession de Clélie Boudreau.

V. W. LARUE, N.P.
28 rue Ste-Anne.



DES SOUMISSIONS cachetées adressées au sous-signe et portant la souscription "Soumission pour Bâtisse pour les Immigrants, Halifax," seront reçues à ce bureau jusqu'à mercredi, le 15 janvier 1896, pour la construction d'une Bâtisse pour les Immigrants à Halifax, N.E.

Les plans et devis pourront être vus au Ministère des Travaux Publics, à Ottawa, et au bureau de M. C. E. W. Dodwell, Ingénieur Résident, Halifax, le et après vendredi 27 décembre; et les soumissionnaires pourront y obtenir des formules de soumission ainsi que tous les autres renseignements voulus.

Les soumissions devront être faites sur les formules imprimées qui seront fournies, et être signées par les soumissionnaires eux-mêmes; aucune autre ne sera prise en considération.

Chaque soumission devra être accompagnée d'un chèque accepté sur une banque incorporée, égal à cinq pour cent du chiffre de la soumission, et fait à l'ordre de l'honorable Ministre des Travaux Publics. Ce chèque sera confisqué si le soumissionnaire, dont l'offre aura été acceptée, refuse de signer le contrat, ou s'il ne l'exécute pas intégralement.

Si la soumission n'est pas acceptée, le chèque sera remis.

Le Département ne s'engage à accepter ni la plus basse ni aucune des soumissions.

Par ordre,

E. F. E. ROY,

Ministère des Travaux Publics, Secrétaire
Ottawa, 23 déc. 1895.

Demandez les Vins de

A. SAUTET & CIE

Fabrication et maison de vente

89 RUE ST-PAUL, B.V.

Vin rouge depuis 50 cts le gallon

Vin blanc depuis 60 cts le gallon.

Tous nos Vins sont garantis pur Raisin

N
FF
AF
Té
Fo
Hal
Ver
Ver
EJ
J.
5
Moteurs polyphasés
Dy
Fil

Hector Grenier

MARCHAND-QUINCAILLIER

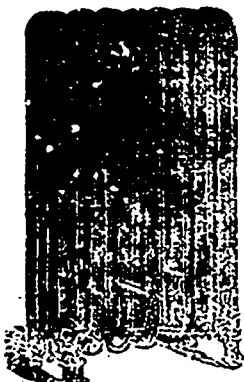
(EN GROS ET DETAIL)

436 Rue Saint-Jean, Québec

Ayant agrandi son commerce, invite les commandes en
FERRONNERIE POUR CONSTRUCTION, CARROSSERIE et
MEUBLES, PEINTURES, HUILES, VERNIS, VITRES ETC
ARTICLES DE CHASSE ET DE PÊCHE,
PLATRE DU NOUVEAU-BRUNSWICK ET CIMENT DE PORTLAND
 Spécialité : **ARTICLES DE PLOMBERIE**
 Téléphone 549

O. Picard & FILS

Plombiers, Gaziers, Ferblantiers, etc.



Poseurs d'APPAREILS DE CHAUFFAGE
à air chaud, à eau chaude et à la vapeur.

Poseurs d'appareils électriques les plus perfectionnés et les plus modernes.

Installation de **Sonnettes Electriques.**

199 Rue St-Jean, Québec.

Fonds de Banqueroute de... **EDM. BÉLANGER**

\$38,000

de Marchandises Sèches

Hardes faites, lingerie pour dames et messieurs, fourrures et quantité d'autres marchandises trop longues à énumérer. Vente au comptant à énorme réduction. L'assortiment est tout nouveau. C'est une rare occasion pour les marchands. Venez de suite profiter des "bargains" offerts par

EDM. BÉLANGER & Cie 29 et 31 Notre-Dame Basse-Ville.

J. F. GUAY N. RIOUX & Cie
524 RUE ST-VALLIER

Epiciers en gros
162-164 RUE ST-PAUL, QUÉBEC

Thés - :: - Cafés
Sucres, Etc.

Célèbres vins de Sicile **INGHAM**

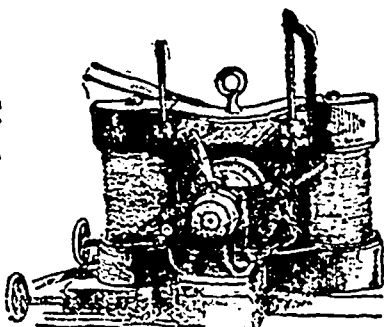
L. G. CHABOT
RELIEUR ET REGLEUR

34 Côte Lamontagne, Québec

Cet établissement, quoique récemment fondé est déjà l'un des plus encouragés, grâce à ses prix modérés et à la satisfaction donnée au public en faisant de l'ouvrage de première classe. Toute commande sera exécutée promptement à des prix défiant toute concurrence. Une visite est sollicitée afin de s'assurer des prix.

Dynamos, Téléphones, Fils, Cables, Etc., Etc.

Moteurs polyphasés



construits sur commande

D. ARCAND
COURTIER, COMPTABLE ET LIQUIDATEUR

S'occupe spécialement de règlements d'affaires de faillite. Possède la plus grande expérience et les meilleures relations pour agir comme intermédiaire entre débiteurs et créanciers pour effectuer des compromis. S'occupe aussi d'administration et de règlement de successions et de placements d'argent. Pourvoit aux achats et ventes d'actions de banques et de valeurs de toutes sortes.

BUREAU : 74 RUE ST-PIERRE QUÉBEC

La Compagnie Canadienne de **CAOUTCHOUC**
DE MONTREAL
CAPITAL \$ 1,500,000

Manufacturiers de...
 Claques, Pardessus, Bottes, Tuyaux, Courroies, Paquetages, Etc., Etc.

Nous attirons l'attention du commerce sur nos nouveautés en Claques et Pardessus, formes nouvelles, qualité et fini garantis.

Bureau principal :
333 et 335 rue St-Paul
MONTREAL.

Succursales à TORONTO et WINNIPEG.

SIMÉON GOSSELIN & Cie
MANUFACTURIERS DE

Vermicelli et Macaroni

160 RUE SAUVAGEAU
QUÉBEC

C. O. BEDARD

Fabricant de MEUBLES,
288 RUE ST-JOSEPH

Annonce une réduction générale sur tout son stock, surtout sur meubles de salon

Entière satisfaction garantie sur toute commande qui lui sera confiée.

DAVID OUELLET

ARCHITECTE - DESSINATEUR - ÉVALUATEUR

Bureaux d'architecture, nouvelle installation

117 Rue St-Jean

Téléphone 314.

Ateliers d'exécution : 87 d'Aiguillon

Téléphone 953

L'INDEPENDANCE
CANADIENNE

Journal de l'appel au Peuple

Edition hebdomadaire publiée par

G. I. BARTHE,

Avocat, ancien député et magistrat.

42 et 44 RUE DU FLEUVE
Trois-Rivières.

Abonnement : \$1 par an

Pour les abonnements de Québec, on peut s'adresser au bureau de la "Semaine Commerciale"

DERNIERE HEURE

LES FAILLITES DE LA SEMAINE

D'après R. G. Dun & Co

Ont. Québec Aut prov Total 1896

Janv. 2 22 14 10 46 41

L'agence R. G. Dun & Co à Québec a fait un travail fructueux durant l'année qui vient de s'écouler, sous la direction de son gérant M. F. T. Graham. De janvier à décembre, les 23 comtés du district ont été soigneusement révisés; les voyageurs et agents attachés au bureau de Québec n'ont pas visité moins de 1265 villes et villages. Le nombre de noms inscrits dans le livre de référence a été porté de 7017 à 8128; soit une augmentation de 1111 noms.

Marchés de Montréal

Montréal, 9 janv. 1896.

Les nouvelles de Chicago sont que le blé, l'avoine, le maïs prennent de la fermeté. Les provisions sont aussi plus fermes en sympathie avec la hausse du blé.

Grains

Il se fait quelques affaires. L'avoine est assez active, et l'on peut en dire autant des autres céréales. On dit que les pois sont difficiles à avoir dans l'Ouest, ce qui ralentit le mouvement d'exportation. Les pois canadiens en Angleterre sont cotés au vieux prix de 4s. 8d. Les détenteurs cotent encore 29½ à 29¾ pour l'avoine, et c'est le prix que se vend l'avoine Manitoba et Ontario. Dans l'ouest, l'avoine est plus facile, il s'en est vendu des chars de blanche à 23c.

On cote: Pois par 60lbs, en magasin, 58 à 60c.; avoine, 29½ à 30c.; orge 40 à 41; orge à drèche 53 à 55c.; sarazin 41 à 42c.

Farines

Le marché s'est décidément amélioré hier, et les minotiers du Manitoba rapportent de fortes affaires à pleins prix. Dans le commerce local, il y a plus de tendance à faire des affaires, ce qui paraît indiquer que la farine passe pour avoir atteint le fond. 2000 sacs expédiés hier à Londres, et commandes reçues pour 2000 sacs de plus.

La Straight Rollers est en meilleure demande. On cote: Str. Rollers, \$3.30 à 3.40, en sacs 1 60 à 1.70; superfine en sacs, 1.40 à 1.55; forte Manitoba (meilleure) 3.60 à 3.65, Pat. Printemps Mau., 3.75 à 3.85; Patente Hiver, Ontario, 3.65 à 3.85. Les gruons restent stationnaires: 3.10 à 3.25, en sacs 1.50 à 1.60. Son \$14 à 15; gru \$16; moulée \$18 à 22.

Produits

Amélioration marquée pour le fromage depuis hier; les ventes sont de 4 à 5 mille boîtes, beaucoup venant de l'Etat de New-York. Les prix en général étaient assez bons. Le meilleur fromage d'autonne a été pris à 9½c, et 8¾c. était considéré le minimum pour les dernières façons.

Beurre sans changement, les affaires sont bien tranquilles. Le crémier est coté 20 à 21, et le bon laiterie 15 à 17. Les œufs valent 18 à 20c. pour frais, 14 à 15 pour conservés.

On cote: lard canadien \$12 à \$13.50; jambon et bacon 9 à 10; saindoux 8½ à 9 et 6 à 6½.

La demande pour les fèves est peu active et le marché est calme. On cote, au wagon, triées, de choix, \$1 à \$1.05 et \$1.10 à \$1.20 en quantité moindre.

Marché aux volailles calme. La demande se borne aux volailles fraîchement tuées et qui sont assez rares en ce moment. On cote: dindes fraîchement tuées, 7½c à 8c; poules, 6 à 6½c; canards, 7 à 7½c; oies, de 5 à 5½c la livre.

En pommes de terre, la demande se borne à acheter par petits lots, juste pour fournir les besoins de la consommation quotidienne. Les dernières ventes ont rapporté de 40 à 45c le sac pour Early Rose.

La demande pour les fruits secs de toutes sortes a été très satisfaisante durant le temps des fêtes et elle a pu très bien soutenir la comparaison avec les années précédentes. Elle s'est naturellement ralentie ces jours-ci, mais comme les commerçants n'ont pas de stock considérable, ils ne se plaignent pas trop.

Les raisins de Valence valent: qualité médiocre, 4c; bonne, 4½c à 4¾c; extra 5½ à 5¾c. La rareté de quatre couronnes se fait sentir et les épiciers en gros l'ont payé jusqu'à 6½c cette semaine.

Les arrivages de raisin de Californie augmentant, cela a produit quelques légers changements dans les prix. Le trois couronnes fait de 6c. à 7c. suivant la qualité.

Le raisin Sultana se tient ferme aux prix de 6c à 6½c. suivant la qualité; quelques lots, qualité tout à fait extra, ont fait jusqu'à 9½c.

Le Currant est ferme et inchangé; les dépêches de la Grèce disent que le marché est ferme là aussi. On cote 3¾ en baril, 4c. à 4½c. en demi baril, et 4½c. à 4¾c. en boîte.

Il n'y a rien d'extraordinaire à faire remarquer pour les prunes. A New-York, tout le stock à bas prix est écoulé et le marché est aujourd'hui ferme. On cote: Bosnie, 6c; France, 3¾c à 4c.

Les dattes sont fermes. Les importations de la Perse, à New-York, ont diminué de 12,000 boîtes cette année comparée à l'an dernier. On cote 4½c à 5c.

Grosse faillite

Il a été annoncé, hier, que M. James Leggat, le grand manufacturier de chaussures, avait fait cession de ses biens. Cette suspension est fortement regrettée par plusieurs citoyens de Montréal, car la maison est une des mieux connues et jouissait de la confiance du monde commercial, depuis nombre d'années. La suspension est attribuée à des pertes considérables que la maison, à éprouvées et au mauvais état des affaires. L'on croit qu'il y aura un surplus de 40 à \$50,000 sur le passif lorsque les affaires seront réglées. Le passif s'élèvera, dit-on, à \$150,000.

Association minière

La sixième assemblée annuelle de l'Association minière de la province de Québec a eu lieu à l'hôtel Windsor, hier matin. M. John Blue, de Capelton, a présidé temporairement. Beaucoup de membres de l'association, venus de toutes les parties de la province, étaient présents. Le docteur Selwyn, d'Ottawa, chef du bureau géologique du Canada, était présent.

Après la lecture du rapport sur la dernière assemblée, le trésorier, A. W. Stevenson, a lu le rapport sur la situation financière de l'association. Ce rapport a été trouvé satisfaisant et adopté. On s'est occupé ensuite des affaires de l'association.

A la séance de l'après-midi, on a procédé à l'élection des officiers. M. R. C. Adams, de la Anglo-Canadian Phosphate Co., a été élu président; MM. G. E. Drummond, James King, M. A. L. H. A. Budden et J. S. Mitchell, directeurs; trésorier, M. A. W. Stevenson. On a aussi admis plusieurs nouveaux membres.

Le nouveau président, M. G. E. Drummond, a lu un écrit intéressant sur l'industrie et le commerce du fer.

MM. John Blue et H. P. H. Brummell ont lu chacun un écrit, le premier sur un minéral de cuivre, le second sur la graphite.

A la séance du soir, on a lu différents autres écrits sur les produits miniers de la province.

CHAMBRE DE COMMERCE FRANÇAISE

Nous avons ici trois chambres de commerce, le Board of Trade, la Chambre de Commerce, et la Chambre de Commerce Française. Celle-ci a constitué, hier, son nouveau bureau comme suit: président, H. J. Herdt; vice président, M. J. de Sièyes; secrétaire, M. V. Rougier; trésorier, M. M. Jonas; conseillers, MM. de Polinière et Auzias Turenne.

—:o:o:o:—

LA SEMAINE A QUÉBEC

Québec, 10 janvier 1896

A l'extraordinaire dégel de fin décembre, a succédé un froid de loup, jusqu'à 30° Fahr. Depuis hier, cependant, il y a détente, et la neige, qui recommençait à faire défaut, nous arrive par petites "bordées". Elle est bienvenue, car les chemins commençaient à s'user et étaient devenus un peu durs, et puis il en faut à tout prix pour le Carnaval, dont les préparatifs marchent rondement et promettent une magnificence inouïe.

Les affaires cèdent le pas, dans le moment, à la politique. Tout le monde a les yeux tournés du côté d'Ottawa, et il se fait une consommation extraordinaire de papier imprimé, on s'arrache les journaux. Il est manifeste que les élections ne tarderont pas, cette perspective paralyse déjà beaucoup les affaires, et d'ici au scrutin il faut s'attendre à une période d'accalmie que les gens d'action déplorent sincèrement.

Épiceries

Les sucres sont haussés. On cote : bruns, 3¼ à 3⅜ ; jaunes, 3½ à 3⅝ ; blancs, 3¾ à 3⅞ ; granulés, standard, 4¾ à 4⅞. Les mélasses sont sans changement.

Fers et Métaux

Une réunion des fabricants de clous coupés, clous de broche, clous à cheval, boulons, écrous, rivets, vis et fiches, s'est terminée à Toronto mardi et a décidé de maintenir les prix sans changement pour le prochain trimestre.

Fruits

Les citrons de Messine ont fait leur apparition sur notre marché. Ils valent \$3 à \$4. Les autres prix restent les mêmes.

On est encore très inquiet sur la récolte d'oranges en Californie. Les premières nouvelles étaient que les gelées de ces jours derniers avaient dévasté les orange ries, puis on a télégraphié que ces rapports étaient bien exagérés. On ne sera fixé qu'à l'arrivée des malles.

Grains et provisions

Les affaires sont en général très tranquilles, mais le marché est sain. Les produits sont très bas ; mais il en est ainsi par tout le monde, par suite de l'abondance de la récolte. Aux États-Unis en particulier, les prix sont au minimum : le blé vaut 56 à 57c., l'avoine 17 à 18c, le maïs 25½ à 26½c. Mardi ce pendant, le blé est remonté de 2c.

On nous signale une hausse de \$1 et \$2 sur le foin no 1 et no 2 respectivement.

La situation s'éclaircit remarquablement pour le blé du Manitoba depuis quelques jours. On rapporte de bonnes affaires. Les détenteurs sont plus exigeants, leur

prix étant dans la plupart des cas 61c. pour le blé dur à flot Fort William, livraison mai. Avant-hier, la nouvelle est arrivée de New-York que 240,000 minots de blé No 2 étaient retenus d'un lot pour l'ouverture de la navigation, pour expédition en Angleterre.

Le beurre prend de la fermeté depuis quelques jours, bien qu'ici les prix soient à peu près stationnaires. A New York, il vaut jusqu'à 25c. A Québec, les stocks sont à peu près épuisés, et comme les beurreries sont à peu près toutes fermées pour l'hiver dans ce district, il n'y en a pas à vrai dire sur le marché. Le fromage a aussi plus de fermeté. Le lard a haussé ces jours-ci à Chicago ; il est cependant resté fixe sur nos marchés.

Cuir et chaussures

Les peaux et le cuir se sont raffermis depuis notre dernier bulletin, et nos manufactures de chaussures ont autant de commandes qu'elles en peuvent remplir. Tout n'est pas cependant sans mélange ; encore trois grosses faillites dans l'Ouest, qui affectent plus ou moins les manufactures et les tanneries québécoises : James Leggat à Montréal, Isaac Pratt & Co à Ottawa, et un autre Pratt à Hamilton.

Beurre et Fromage

Nouvelles du dernier marché au fromage d'Ontario :

"Woodstock, 8 janvier.—Les offres ont été aujourd'hui de 4968 meules ; 630 ont été vendues à 9c. Le marché est un peu plus ferme, et les agents attendent encore mieux. Marché ajourné au deuxième mercredi de mai.

Un grand nombre de délégués étaient présents. M. Andrew Pattullo, journaliste de cette ville, présidait l'assemblée et a fait le grand discours annuel. Il a parlé des mauvaises ventes de fromages et les a attribuées à la trop grande production. Il a proposé aux cultivateurs l'élevage du porc. Plusieurs autres discours importants ont été prononcés."

Echos

Il y a eu commencement d'incendie chez M. Wm. Mann, le populaire pâtissier de la rue St-Jean, mercredi soir. Heureusement, l'établissement et la pension Trudel au-dessus en ont été quittes pour la fumée et un peu d'eau. Un agent d'assurance, présent à l'incident, faisait remarquer que les pertes des compagnies étaient à peu près nulles depuis quelques mois. Raison de plus pour opérer une réduction générale de vos tarifs, messieurs les assureurs.

Dans la colonne de l'entrepreneur, nous parlons d'expropriations en vue d'élargir la rue Dalhousie entre la Halle Finlay et le Marché Champlain. Depuis, nous avons recueilli de nouvelles informations. Si

cette amélioration n'est pas encore un fait accompli, c'est tout simplement que l'expropriation ne pouvait se faire sans l'autorisation de la Législature. Or, la loi a été passée le 21 décembre, et dès ce soir se fera au Conseil de Ville la première lecture du règlement. Quand toutes ces formalités auront été remplies, on procédera à l'expropriation. Le Conseil-de-Ville n'a donc pas perdu de temps. Expropriera-t-on la succession Chouinard ou l'autre côté de la rue ? Voilà la question. Le Conseil a \$25,000 à sa disposition. Il se peut qu'on achète les propriétés Defoy et Lemoine, pour déboucher la rue.

Lemieux & Gale vendront à l'enchère, le 23 courant à 11 h. a. m., au bureau de M. L. P. Sirois, notaire, la magnifique résidence de feu Dame F. X. Dussault rue St-Jean, avec les dépendances. C'est une des plus belles habitations de la ville. L'occasion devrait tenter plus d'un riche citoyen.

Bulletins de dernière heure

Québec.—E. A. Germain, épicier, cess. vol. à Lefaiaro & Taschereau.

St-David.—Cyrille Turgeon, m. g., cess. vol. à Paradis & Jobin.

Doucets Landing.—David Moreau, farine etc., convoque ses créanciers pour leur exposer ses affaires.

Quatre faillites nouvelles enregistrées dans ce district depuis notre dernier bulletin. Pas une n'était cotée.

DERNIÈRES COTES DE LIVERPOOL

Liverpool, 8 janvier 1896

Blé printemps 57½ à 57½ ; roux d'hiver 57½ à 57½ ; maïs 3¼ à 3¾ ; pois 4/9 ; lard 50/ ; saindoux 23/6 ; bacon 26/ à 27 ; suif 21/3 ; fromage 45/.

VENTE A L'ENCAN
D'une Propriété de valeur

Par encan sera vendu

JEUDI, 23 Janvier courant
A 11 HEURES A. M.

au bureau du notaire soussigné, cette magnifique Propriété située rue St-Jean, No. 469, appartenant à la succession de feu Dame F. X. DUSSAULT, actuellement occupée par la famille, comprenant :

- 1o.—Le lot No. 3799 du cadastre pour le quartier Montcalm, mesurant 49.3 pieds de front sur une profondeur de 84.8 pieds, borné en avant par la rue St-Jean et en arrière par la rue St-Gabriel.
- 2o.—La belle résidence de famille, avec aile adjoignant, et pourvue de toutes les améliorations modernes.
- 3o.—Les hangars, étables et remises, rue St-Gabriel.

Les bâtisses sont modernes et de première classe et le tout est en ordre parfait. Visible tous les jours de 2 à 4 heures.

On fera connaître les conditions le jour de la vente.

L. P. SIROIS, Notaire,
19 rue Couillard.
LEMIEUX & GALE,
Encanteurs.

BOURSE DE NEW-YORK

Tableau spécialement dressé pour la "SEMAINE COMMERCIALE"

(D'après dépêches du Stock Exchange, 9 rue St-Antoine)

10 JANVIER	JEUDI			MERCREDI	
	Maxim.	Minim.		Maxim.	Minim.
Atchison, Topoka & Santa Fe.	15	14.5		13.6	13.3
American Cotton Oil Co.....	18	18	
" Tobacco Co.	79.2	77		79.4	77.6
" Sugar Refining Co.	103.6	103		100.3	99
Canada Southern.....	49	48.4	
Canadian Pacific.....
Chicago Gas Co's Fid. T. R..	66.5	65.4		64.5	63.4
" Rock Island & Pacific.	68.1	66.6		64.3	63
" & Northwestern	100.4	100		97.4	96
Cleveland, Cin., C. & St. L...	37	36.4		33.6	32.1
Chic., B. & Quincy.....	79.6	76.4		74.4	73.4
" Mill. & St-Paul.....	69.3	68.2		67	65.4
" St-Paul & Min. & Om..	35	34.2	
Delaware, Lackawanna & W..		158	158.1
" & Hudson.....	125	125		123.4	122
Dis. & Cattle F. Co.....	17.3	16.1		16	15.3
Erie	14.4	14.4		13.7	13.4
General Electric Co.....	26.4	26.2		24.4	23.1
Lake Shore.....	142	141		136	136
Louisville & Nashville.....	46.4	44.4		42.3	41
Missouri Pacific.....	26.2	25.4		23.4	22.6
Manhattan Consolidated....	102.4	102		100.6	97
National Cordage Co.....
New Jersey Central.....	101	99.6		97	96
New York Central.....		95.4	95
" & New England..
Northern Pacific Preferred...		106	10.1
National Lead Co	25.4	25.2	
Philadelphia & Reading.....	4.6	4.5		3.3	2.7
Pacific Mail.....	26.4	26.2		24.4	24.4
Union Pacific.....	4	3.7		3.7	3.5
Western Union.....	85.3	83.7		84.1	83.4
Wabash Preferred.....	16.6	16.4		15.4	15
Petroleum.....

A raison des Fêtes, il n'a pas été reçu de rapports de bourse vendredi, samedi, lundi et mardi.

MARCHÉS DE CHICAGO

	JEUDI			MERCREDI	
	Maxim.	Minim.		Maxim.	Minim.
BLÉ					
..... Mai	59.3	58.4		61.1	60.1
..... Juillet	59.4	58.7		61.3	60.5
MAÏS					
..... Décembre
..... Mai	28.1	27.7		29.5	29
AVOINE					
..... Décembre
..... Mai		20.3	19.6
LARD					
..... Janvier	8.72	8.57		9.47	9.47
..... Mai	9.20	9.00		9.87	9.57
SAINDOUX					
..... Janvier	5.35	5.27		5.47	5.45
..... Mai	5.62	5.55		5.80	5.70
SHORT RIBS					
..... Janvier	4.27	4.22		4.60	4.60
..... Mai	4.62	4.52		4.90	4.80

De l'importance d'une ASSURANCE DE DOTATION,

comme placement avantageux et comme protection générale pour tous :

Capitalistes, Propriétaires, Banquiers, Marchands, Industriels,
Hommes de professions et fonctionnaires publics et privés.

L'expérience ne cesse de démontrer, que tout homme engagé dans les affaires ne saurait avoir de meilleure **planche de salut** que la **protection certaine** offerte par une assurance de Dotation sur sa vie dans la grande Compagnie "**Equitable**."

Par ce mode d'assurance, très avantageux **comme placement** et sans égal **comme protection générale** pour tous, l'assuré acquiert le droit d'être remboursé en entier de son capital versé, avec tous les bénéfices accumulés pendant 10, 15 ou 20 ans, s'il survit à celle de ces trois périodes choisie par lui en s'assurant, et cela en outre de la jouissance d'une assurance que la Compagnie s'engage de payer à courte échéance advenant son décès prématuré.

M. Wannamaker, le riche négociant de Philadelphie, et ex-Maître Général des Postes, possède à lui seul la somme de \$2,000,000 d'assurance sur sa vie, dont une grande partie est prise sur ce système doublement avantageux de Dotation, appelé aussi assurance Mixte parce que l'élément de l'épargne s'y trouve introduit.

Un grand nombre d'autres hommes distingués sont aussi assurés sur ce système pour de très fortes sommes, car malgré le fait qu'ils peuvent utiliser encore plus de capitaux dans des entreprises sûres et profitables, ils comprennent que leur prospérité actuelle peut être entravée par des revers de fortune. Cependant si à l'approche de ces temps d'épreuves ils sont le heureux possesseurs d'une **Assurance de Dotation arrivant à maturité** il est plus que probable que cette **planche de salut** les aidera à se remettre à flot; mais admettant le cas où elle serait **éloignée de sa maturité**, alors la valeur actuelle garantie dans la police d'assurance leur permettra de réaliser leurs valeurs actives sans trop de sacrifices, les sauvant ainsi d'une ruine complète.

En outre de ces considérations, n'est-il pas consolant aussi, pour tout homme assuré, de savoir qu'advenant son décès prématuré, l'assurance versera entre les mains de ses héritiers une forte somme immédiatement disponible qui leur facilitera notablement la liquidation de sa succession, et leur fournira même dans bien des cas, l'unique moyen de continuer l'exploitation d'une entreprise payante établie au prix d'une longue vie de labeurs. En effet, n'est-il pas reconnu aujourd'hui que l'assurance laissée par le défunt n'est souvent que la partie la plus claire d'un héritage qui promettait beaucoup? Voilà pourquoi l'**ÉQUITABLE** augmente puissamment la valeur de sa protection en payant **sans aucun délai** toutes les réclamations légitime de ses assurés, et en rendant toutes ses polices, **incontestables et payables à demande, à l'équivalent d'un chèque ou d'un billet de banque**. Aussi est-il devenu proverbial chez les capitalistes de dire aujourd'hui, en parlant d'une bonne institution, qu'elle est solide comme l'**ÉQUITABLE!** qu'elle paie comme l'**ÉQUITABLE!**

Il ne faut pas oublier non plus, qu'en outre des privilèges ci-dessus, une assurance de Dotation ou Mixte renferme comme moyen de placement, tous les avantages d'une caisse d'épargnes, mais avec des résultats plus satisfaisants, et s'adaptant mieux aux circonstances diverses des bénéficiaires, qui, d'ailleurs, l'ont reconnu librement par des lettres de remerciements, après les règlements faits avec eux à leur entière satisfaction. Plusieurs des anciens assurés ont même repris des assurances nouvelles pour des sommes beaucoup plus fortes que les premières, montrant ainsi leur confiance absolue dans les succès futurs de la Compagnie.

Inutile d'ajouter que ces considérations sont **d'une importance pratique pour les plus chers intérêts** de tout homme prospère et clairvoyant en affaires, car comment peut-il rester indifférent aux moyens nouveaux maintenant employés par les plus éminents financiers pour le maintien de leur prospérité en cas de vie, et pour la protection absolue de leur succession en cas de mort? Et comme conclusion morale, **une assurance sur la vie n'est-elle pas le plus beau monument de sagesse et de prévoyance** que tout homme puisse laisser à ses héritiers, contribuant en outre à **illustrer sa mémoire** et à l'entourer **d'une auréole plus éclatante encore** que celle fournie par la fortune elle-même?

Succursale de l'Assurance EQUITABLE sur la vie

No 86 Rue St-Pierre, Québec.

J. F. BELLEAU,

Agent Général.

Le Tabac
 le plus Populaire
 est le

HUDSON

à FUMER et à CHIQUER
 Manufacturé par
B. HOUDÉ & CIE
 Québec.

2
 1
 7
 2
 N
 B
 J
 N
 A
 P
 P
 J
 F
 B
 S
 M
 H
 V
 P
 D
 P
 C
 P
 A
 B
 E
 G
 F
 P
 B
 S
 C
 D
 C
 V
 M
 R

PIANOS!

PIANOS!!

FOISY FRERES

Marchands en gros et en détail de..... Pianos, Orgues et Machines à Coudre

Vu l'encouragement reçu pendant les Fêtes de Noël et du Jour de l'An, nous avons décidé de continuer

NOTRE REDUCTION DE 25%

.....Jusqu'à la fin du Carnaval. A vous d'en profiter.

Seuls propriétaires de la Machine à Coudre Raymond et des Pianos Offenbach, Foisy et Demerson & Co.

GARANTIS POUR 10 ANS

A. A. FOISY, Administrateur, Québec.

431-433 St-Laurent,

269 Rue St-Joseph,

Québec.

.....MONTREAL.

Coin rue Dorchester

MARCHÉ DE DÉTAIL DE QUÉBEC

Québec, 2 janv. 1896.

Bœuf 1 ^{er} , qualité, par 100 lbs.	9.00	@
" 2 ^e " " "	8.00	
" 3 ^e " " "	6.00	0 00
" par livre.....	0.05	0.15
Veau, " " " "	0.08	0.12
Mo ton, " " " "	0.07	0.10
Agneau.....	2.50	4.00
Porc frais par 100 lbs.....	5.00	5.50
" par livre.....	0.12	
Porc, salé, par baril.....	14.50	16.00
" par livre.....	0.10	0.11
Jambon, frais, par livre.....	0.08 1/2	0.08 3/4
" fume, " " " "	0.09	0.10
Farine Hungarian..... par baril	3.85	4.25
" Extra.....	3.00	3.65
" Forte à boulanger " "	4.00	4.10
" Extra du print... " "	3.55	3.60
" Superdue..... " "	3.45	3.61
" Fine..... " "	3.25	3.50
" en poche, 93 lbs.....	1.90	2.10
" d'avoine..... par baril	2.40	4.50
Blé d'Inde, blanc.....	2.40	2.50
" jaune.....	2.40	2.40
Saumon No 1, baril 200 lbs.....	10.00	16.50
" par livre.....	0.12	0.13
Morue verte, par baril.....	4.00	4.25
" en draft.....	4.50	4.75
" par livre.....	0.04	0.00
" par quintal.....	4.50	4.75
Huile de morue, par gallon.....	0.20	0.30
Hareng Labrador No 1, baril....	4.50	5.00
Volailles, par couple.....	0.70	1.00
Poulets du printemps, par couple	0.60	1.00
Dindes, par couple.....	2.00	3.00
Perdrix.....	0.50	0.60
Canards noirs.....	0.75	0.90
Patates (Early rose), minot.....	0.32	0.33
Avoine, par minot, 34 lbs.....	0.34	0.35
Beurre salé, par livre.....	0.15	0.20
" frais.....	0.15	0.18
" en pains " " " "	0.20	0.25
Fromage, par livre.....	0.12	0.12 1/2
Oufs, par doz.....	0.18	0.22
Foin, par 100 bottes.....	3.00	3.50
Paille, " " " "	4.00	5.00
Bols par corde (2 1/2 pieds).....	3.50	4.50
" " " " (3 ").....	3.50	5.50

COURS ET STOCKS

COURS STERLING

New-York, 9 janv. 11.00 h. a.m.—A vue, 4.89 1/2
Solxante jours, 4.88

Bourse de Montréal

Montréal, 9 janv. 1895.

- Canadian Pacific Railway, 53 à 52
- Duluth Com., 5 1/2 à 5
- Duluth Preferred, 11 à 9 1/2
- Commercial Cable Company, 163 à 161 1/2
- Wabash, preferred, 14 1/2 à 12
- Montreal Telegraph Company, 167 à 165
- Richelleu & Ontario Nav. Co., 95 à 92 1/2

- Montreal Street Railway, 204 1/2 à 204 1/2
- Montreal Street Railway, nouv., 205 1/2 à 205 1/2
- Montreal Gas Company, 200 1/2 à 199 1/2
- Bell Telephone Company, 154 1/2 à 155
- Royal Electric Light Company, 143 1/2 à 143
- Toronto Street Railway, 77 1/2 à 77 1/2
- Bank of Montreal, 22 3/4 à 22 3/4
- Quebec Bank, 115 offert.
- Ontario Bank, 83 offert.
- Banque du Peuple, 20 à 16
- Molson's Bank, 182
- Bank of Toronto, ex-div., 240 offert
- Banque Jacques-Cartier, 100 demandé.
- Merchants Bank, 171 à 167 1/2
- Merchants Bank of Halifax, 164 à 162
- Banque Nationale, 75 à 70
- Union Bank, 100
- Bank of Commerce, ex div., 138 à 134
- Imperial Bank, 183 à 181 1/2
- Eastern Townships Bank, 145 à 135
- North-West Land Company, 50
- Montreal Cotton Company, 128 1/2 à 115

Succession Dr. C. O. Lebel

Les créanciers et débiteurs de feu le Dr C. O. Lebel tant en sa qualité de médecin et personnellement que comme ayant fait affaires à Québec comme pharmacien sous les nom et raison de "C. O. Lebel & Cie" sont requis de produire leurs réclamations dûment attestées et de payer d'hui au 25 janvier prochain, 1896, au bureau du notaire soussigné ou à la pharmacie Lebel.

Par ordre

J. E. BOILY,

Notaire,

40 rue St-Joseph

St-Roch, Québec

Québec, 23 déc. 1895.

AVIS DE FAILLITE

In Re EDMOND JULIEN,
Limoilou—Insolvable.

MARDI le 14 janvier prochain
A 11 HEURES A. M.

A mon bureau sera vendu à l'enchère les lots étant les subdivisions un (1), deux (2), vingt-neuf (29), trente (30) du lot numéro cinq cent treize (513) du cadastre pour St-Roch Nord (à Limoilou), avec manufacture dessus construite et ses accessoires fixés, savoir: Chaudières, Arbre de couche (Shafts), Courroies et Poulies et Appareil de chauffage. Et en outre les machines servant à la fabrication de chaussures dont l'inventaire se chiffre à \$962.75.

Le dit immeuble est grevé d'une rente foncière annuelle de \$33.00.

D. ARCAD,

Curateur.

LS. DECHENE,

Encanteur.

J. A. PLAMONDON
Fleur, Grains et
Provisions
EN GROS
QUEBEC.

THIBAUDEAU FRERES & CIE.

Importateurs et marchands en gros de

MARCHANDISES SECHES

Anglaises, Etrangères et Canadiennes

Nos. 41 et 43 rue Dalhousie

QUEBEC.

Branches: Thibaudau, Bros & Co, Montréal
Thibaudau Bros & Co, Londres, E. C., Angl.

BOIS A VENDRE

à prix modérés

MERISIER, 3 pieds

ERABLE, 3 pieds

EPINETTE ROUGE, 3 pieds

" " " "

" " " "

" " " "

" " " "

" " " "

" " " "

Aussi bois de toute sorte scié et fendu livré à domicile à bas prix.

Chantier et office: en face de la Douane.

CHAS. WAGNER

Espace réservé.

BUREAUX D'ENREGISTREMENT

Table with columns: Nat. de l'acte, Par, En faveur de, Lieu de l'immeuble affecté ou résidence, Montant. Includes sections for ARTHABASKA, BEAUCX, BELLECHASSE, CHICOUTIMI, LÉVIS.

Table with columns: Acte, Parties, Lieu, Montant. Includes sections for LOTBINIÈRE, MONTMAGNY, QUÉBEC, SHERBROOKE, TROIS-RIVIÈRES.

ACTIONS CIVILES À QUÉBEC

Table with columns: No, Nature de l'action, Demandeur, Défendeur, \$, Rap. Includes section for Cour Supérieure.

Table with columns: Acte, Parties, Lieu, Montant. Includes sections for Cour de Circuit and Cour d'Appel.

Vertical text on the far right edge of the page, including numbers 101-134 and various words like 'Ref. d.', 'D.', 'D.', 'CC', 'Ces', 'mens', 'annuel', 'un peu', 'nécess', 'Tel', 'lants d', 'toute l', 'tout ju', 'autre c', 'de mar', 'pas ap', 'velle au', 'reculon', 'quelque', 'aires. S', 'se faes', 'sément', 'lements', 'C'est', 'porte', 'marcha', 'place au', 'A cet', 'nous dei', 'contre k', 'si disgr', 'sombrit'.

101	J. O. Hardy et al	Ach. Gravel, Beauport	20	13	"
102	Joseph Coté	Joseph Godin, Québec	24	86	14 "
104	Cléophas Ouellet	Frd. Danais, St-Casim.,	50	20	"
107	Onés. Simard	Eug. Coté, N.-D. Qué.,	21	15	"
108	Sais. gag.	T. D. Shipman, Lévis	50	11	"
109	P. C. D'Auteuil	Art. Piché, 3 Riv.,	20	65	7 fév
		Cie ch. fer P. C. t.-s.,			
112	Philibert Boucher	Luc Couture, St-Gervais	40	20	20 jan
113	Honoré Savard	Onés. Simard, Québec	25	16	"
114	Philéas Martin	Jos. Lefèvre et al, S-Casim.	25	20	"
124	L. N. Hénault	J. O. Mignault, Montréal	38	28	"

Trois-Rivières

Cour Supérieure—Actions

Dette	Banque du Peuple	C. Provost, Montréal	434	20	jan
	Z. Mongrain	Ls. Mongrain, Makinac	410	15	"
Dette	Banque Hochelaga	Ths. Lacerte, St-Bonif.	103	52	
"		Pierro Boisvert do	114	52	
"	P. Beaumier	I. Labrèche, 3 Riv.,	110		
Ref. de compte	C. E. A. Langlois	Ls. Lemay, St-Léon	440		
Dette	A. Olivier	W. Dubé, Louiseville	153	07	
"		C.H. Duford et vir, Ste-Anne de la Perade	196	20	
"	F. E. Leonard	J. A. Gagnon, 3 Riv.,	1200		

Cour Supérieure—Jugements.

Pierro Thibault	Hub. Veillette, S-Narc.	261
Do. Sophie Mayrand	M. A. Guillemette, S-Clothilde	107 80
Henry Hall	Ths. McKenzie, Micmac	136 65
The T. F. Foisy	John Ryan, 3 Riv.,	335
Z. Mongrain	Ls. Mongrain, Makinac	410

Cour de Circuit—Actions

Dette	J. F. Trottiar	T. Carpentier, St-Stan.,	17
	I. Giguère	Comm. école des Piles	23
Domage	Do. Marie Blais	Corp. St-Etienne	50
Dette	C. Deguise	F. Normandin, S-Génév.,	2 50
"	J. Bégin	E. Lafond, 3 Riv.,	10 61
"	F. X. Arcand	J. Brousseau, Ste-Anno	10
"	Wm. Ewing et al	C. Eon et al, 3 Riv.,	31 54
"	Omer Désy	X. St-Onge, Louiseville	9
"	O. Veillette	Cie d'aqueduc do	30
"	De. M. E. Giroux et vir	L. P. Marchand, St-Tite	28 30
"	J. McGowen	"	37
"	G. Camiré	Ad. Rémillard, 3 Riv.,	17 63

Cour de Circuit—Jugements

W. R. Webster	Eug. Sirois, 3 Riv.,	42 50
Banque Hochelaga.	Narc. Paquin et Gédéon Vincent, Pointe du Lac	52 03
Fonderie Plessisville	D. Bélieveu, Nicolet	17 72
De. Eilda Frigon	P. Bordeleau, S-Séverin	67 85

Jos. Coesitt	Jacq. Beaudoin, St-Luo	36 68
O. Gaudet	John Ryan, 3 Riv.,	15
P. F. Pinsonnault	Alph. Lauzier, Québec	13 39
Geo. A. Bistodeau	Cypr. Beaupré, Ste-Flore	33 10

Rimouski

Cour Supérieure

2240	Null. acte et décret	Pierro Charost	Day. Rioux, S-Pierre du Lao
2242	Dette	A. U. Tessier	Alph. Rioux et al n. enc. 800 30 jan
			Chs. Lemieux fils Jos., St-Germain 185 35 1 fév

Cour de Circuit

Pierro Gagnon	Frs. Dubé, St-Donat	98 26 8 jan
Martin & Lebel	Jos. Charrette, S-Flavio	51 98 do
La Cie Ass. Rim.,	Jos. Coursol	60 29 fév
"	Jos. Chevalier	58 do
"	L. P. E. Rodrigue	54 do
"	"	61 75 do
"	Odias Cadieux	27 13 do

Chicoutimi

Cour Supérieure

70	Dette	Crédit Foncier F.C.	Wilf. Tromblay	821 22 31 jan
71	Résil. bail	Day. Tremblay	Philibert Chayer	199 99 2 "
72		Adolphe Tremblay	Théodule Tremblay	848 73 15 "
73		Albert Tromblay	Wilf. Tromblay	386 78 18 "

Cour de Circuit

2748	Geo. Lomieux	H. J. Beemer	61 40 28 jan
2749	T. Boily & fils	Alphée Gauthier	
	"	Alexis Tremblay t-s	77 80 15 "
	"	Alphée Gauthier	
	"	A. C. Blais & fils t-s	77 80 do
	Ant. Guilbault	Dlle Désirée Simard	58 46 14 "
	"	Mér. Demoules	38 24 do
	"	Edrd. Bergeron	20 83 20 "
	Narc. Dion	Arth. Michaud	22 60 do
	Johnny Savard	Etionno Coulombo	40 20 do

Jugements divers

Adeline Germain	Jos. Matto, Québec	115
E. Paradis	H. P. Whitney do	168
Banque de Québec	J.A. & Eliza Corry, Ott.	1860
" Hochelaga	Narc. Paquin et al	
	Pointe du Lao	52
Standard Spice Mill	Co Cyp. Beaupré, S-Flore	33
Mfrs. Life Ins. Co	Protas Labbé, Ste-Marie Beauce	42
"	T. Montminy, S-Patrice de Beauvigo	37

CONSEILS POUR JANVIER

C'est la saison des inventaires, des examens de conscience, des comptes rendus annuels. Cette revue générale peut être un peu décevante, elle n'en est pas moins nécessaire

Tel qui attendait des résultats mirobolants du travail ardu qu'il s'était imposé toute l'année, constate avec dépit qu'il a tout juste attaché les deux bouts. Tel autre découvre sur ses tablettes des tas de marchandises de rebut, qu'il n'avait pas aperçus jusqu'ici. Courage! la nouvelle année sera sans doute meilleure. Ne reculez pas devant le travail. C'est déjà quelque chose de voir clair dans ses affaires. S'il faut passer l'émondoir, que cela se fasse au plus vite. Janvier est précisément le mois le plus propice aux écoulements de vieux stocks.

* *

C'est aussi le mois de l'annonce. Il importe de débarrasser les tablettes de marchandises passées de mode, pour faire place aux assortiments du printemps.

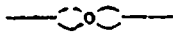
* *

A cette époque de grands froids, on nous demande souvent un bon remède contre le givre des vitrines, qui masque si disgracieusement les étalages et assombrit l'intérieur du magasin.

Nous connaissons deux manières de tenir les vitres claires, même par les froids les plus rigoureux. L'une consiste à frotter la surface intérieure du vitrail avec un linge moelleux imbibé d'alcool ou de glycérine. Il faut répéter assez souvent la dose.

Un autre bon remède, c'est de maintenir l'intérieur de la vitrine à la même température que le dehors. Pour cela, il faut que la vitrine soit bien fermée à l'intérieur pour empêcher la chaleur du magasin d'y pénétrer.

Le givre est produit par le contact de l'air chaud sur un vitrage dont l'autre surface est exposée au froid. Il est parfois bon de pratiquer des trous de vrilles dans la boiserie extérieure de la vitrine, afin de laisser pénétrer l'air froid du dehors.



PERSONNEL

M. Stark, représentant de la maison Marples Jones & Co, grands importateurs de produits canadiens à Liverpool, est à Québec cette semaine. Il est allé hier à la Banque Nationale en compagnie de M. Oct. Jacques.

— M. T. Beland, marchand de nouveautés rue St-Jean, a acheté à d'excellentes conditions le fonds de commerce de la "London & Liverpool Tailoring Co" de Montréal.

Les stocks visibles de blé aux Etats-Unis et au Canada sont de 65, 843,000 minots, diminution pour la semaine 116,000 minots. L'an dernier, ils étaient de 87, 886, 888. La quantité à flot pour l'Europe est de 26,000,000 minots contre 32, 320,000 l'an dernier.

VENTE A L'ENCAN

PAR G. R. GRENIER & Cie

Dans l'affaire de

ALPHONSE DOUVILLE

Marchand, St-Jean Deschaillons.

Failli.

AVIS est par le présent donné que

Vendredi, le 17 janvier 1896

A 11 HEURES A. M.

Sera vendu par enchère publique, au bureau des soussignés No 48 Rue St-Pierre, Québec, l'actif de cette succession comme suit:

A.—Fonds de commerce général..... \$2413.68

Aménagement du magasin..... 20.85

\$2434.53

B—"Dettes actives" en comptes courants et billets..... 962.17

\$3396.70

La vente se fera pour chaque item séparément à tant dans la piastre.

L'inventaire et la liste des crédits sont visibles à notre bureau.

Le stock pourra être examiné au magasin de l'insolvable, Mercredi le 15 janvier courant.

Conditions de paiement "Comptant"

LEFAIVRE & TASCHEREAU,

Curateurs-conjoints.

Bureau No 48, rue St-Pierre, Québec.

G. R. GRENIER & Cie, Encanteurs.

Québec, 10 janvier 1896.

VARIÉTÉS INSTRUCTIVES

Les Anglais font de louables efforts pour se débarrasser de leur étonnant système de poids et mesures qui agace incontestablement le monde entier et qui narque le bon sens. Ils semblent vouloir adopter enfin le système métrique et il convient de les y encourager. Dans ce but, un de leur plus grands journaux techniques l'*Engineering* a relaté les remarques intéressantes, mais narquoises, faites par un journal américain sur le peu d'uniformité des poids et mesures usités en Grande-Bretagne. Ainsi un "stone" d'un homme vivant est de 14 livres (à 453 grammes, tandis que la même unité de poids pour un bœuf mort n'est que de 8 livres; un "stone" de fromage est de 16 livres; pour le verre il n'est que de 5 livres; pour le chanvre à Belfast, de 16,75 livres, et à Downpatrick de 24 livres; par contre, le quintal pour le porc est de 8 livres plus lourd à Belfast qu'à Cork. Un baril de viande de bœuf est de 200 livres; pour le beurre il est de 224 livres; pour la poudre à canon de 100 livres, tandis qu'un baril de harengs est de 500 poissons! On peut se figurer quel mal doivent se donner les instituteurs anglais pour faire entrer dans la cervelle de leurs élèves un système aussi disparate de poids.

* * *

Les moissonneuses-lieuses, dont l'invention est française, mais que l'on emploie moins en France qu'ailleurs, ont été un des éléments de l'énorme prospérité et du progrès agricole aux Etats-Unis. Voici ce que dit à ce sujet le "Dinglers polytechnisches Journal" en traitant des méthodes de culture rationnelles.

C'est en partie grâce à l'introduction des machines aratoires perfectionnées, qu'on a pu, aux Etats-Unis, diminuer jusqu'à l'atténuation complète la dette publique qui s'élevait, en 1865, à 15 milliards de francs. Antérieurement à l'année 1877, la quantité de blé récolté ne s'est jamais élevée à plus de 300 millions de boisseaux. En 1876, on perfectionna tellement la moissonneuse-lieuse, qu'elle fut introduite partout sur les grands domaines.

Depuis cette époque, le produit de la récolte s'est accru d'une façon prodigieuse, de sorte que certaines récoltes ont produit près de 812 millions de boisseaux. D'après un statisticien, M. Atkinson, on construit tous les ans aux Etats-Unis environ 100,000 moissonneuses environ. Et tout cela trouve son emploi: c'est tout dire.

— : o : o : —

STOCKS DE QUEBEC

DERNIÈRES QUOTATIONS

FOURNIES PAR

D. ARCAND, courtier

	Montant de l'action	Montant payé	Dernier Div. par an	Demandé %	Offert %
La Banque Nationale	\$ 30	30	4%	73-70	
Quebec Bank	100	100	5%	119-118	
Union Bank of Canada	60	60	6%	99-100	
Soc. de Prêts et Placements	100	100	7%	115-110	
Soc. Construction Permanente	50	50	7%	105-102	
La Caisse d'Economie N. D.	400	100	10%	-200	
Quebec S. S. Co	100	100	6%	-84	
L'Assurance de Québec	45	20	6%	75-75	
Quebec Gas Co	200	200	8%	-135	aucun sur le mar ché.
Quebec Street Ry Co	50	50	12%	220-150	
Quebec & Levis Ferry Co	100	100	8%	-135	"
Montmorency Elec. Power Co	100	100	6%	-112	
Cie Ostréicole de Québec	50	25		25-	
Montmorency Cotton Mng Co	100	100	8%	-150	
Riverside Manufacturing Co	100	75	1e ann	Pair.	
Ch. fer Q. & L. St-Jean, obligations ..	£ 100	£ 100	5%	£ 34	
Grand Nord	£ 100	£ 100	5%		

NOTES SPÉCIALES

La saison commence à être avancée pour le commerce de fourrures, mais elle n'est pas encore finie. Tout de même, c'est l'époque favorable pour les occasions et les affaires d'or. Aux marchands qui ne demandent pas mieux que de faire de bons "bargains," nous recommandons l'adresse de la grande maison Z. Pâquet, dont l'annonce figure en tête de notre 3e page. Ecrivez ou faites visite au bureau chef 169 rue St-Joseph.

La grande vente à réduction se continue toujours chez Ed. Bélanger & Cie, 29 rue Notre Dame, Basse-Ville. Le fonds de banqueroute qui y est offert était si considérable qu'il reste encore beaucoup de superbes occasions en tweeds, habits confectionnés, étoffes à robes et à manteaux, et pelletteries. Tout doit être écoulé au plus tôt. L'occasion est particulièrement attrayante pour les marchands de détail de la campagne, qui peuvent rafraîchir leurs stocks dans des conditions inouïes de bon marché.

M. J. E. Martineau, marchand de fer rue St-Joseph, nous a adressé un calendrier extrêmement bien fait, qu'il a distribué à profusion à ses pratiques.

La maison Martineau est déjà assez favorablement connue pour qu'il soit oiseux d'insister sur ses mérites. Elle possède l'un des plus grands établissements de commerce de la ville, et probablement le stock le plus complet dans le genre.

Nous ne commettons pas d'indiscrétion en disant que bientôt la raison sociale de la maison va changer, par l'admission de M. H. Omer Martineau au titre d'associé. Le nouveau nom sera: J. E. Martineau & Fils. Autre changement: jusqu'ici, M. Martineau s'est passé de voyageurs. Il nous informe de son intention d'en mettre sur la route pour le printemps. Avis aux marchands du district.

GUIDE DU VOYAGEUR

Pacifique.—A partir du 30 septembre, 2 trains par jour: départs de Québec, tous les jours 1.15 p. m.; 10 h. 30 tous les jours dimanche excepté.

Grand-Tronc.—2 trains par jour. Départs de Lévis: tous les jours: Express No 3 11.35 a. m., Express No 1, 7.35 p. m.; tous les jours dimanche excepté.

Intercolonial.—Départ de Lévis, tous les jours, dimanche excepté: Accom. pour Rivière-du-Loup & Petit Métis, 7.50; Express St-Jean, Halifax et Sydney, 14.30; Rivière-du-Loup, 17.00; Arrivées à Lévis: Accom. de Rivière-du-Loup, 5h. 30, Express direct de Halifax (lundi excepté) 11.30; Accom. de Rivière-du-Loup tous les jours, 13.15.

Témiscouata.—Départs de Rivière-du-Loup Junction, dimanche excepté: 8.15 a. m.

Québec et Lac St-Jean.—A partir du 2 janvier départ de Québec: Express direct, mardi et jeudi à 7 h. 30 a. m.; Poste locale tous les jours dimanche excepté 4.15 p. m. sur St-Raymond, et mercredi et vendredi jusqu'à Rivière à Pierre Retour: Poste locale, départ de St-Raymond tous les jours dim excepté, à 6.15 a. m. et de Rivière à Pierre jeudi et samedi à 4.45, Express direct, départ de Chicoutimi mardi et samedi à 6 h. a. m. et de Roberval à 8 a. m.

Basses-Laurentides.—Départs de Québec: Express lundi et jeudi à 7 h. 30 a. m., arrivée à Garneau Jonct. à 1 h. 30 p. m. Retour: départs de Garneau Junction mardi et samedi à 1.50 p. m. arr. à Québec à 8.05 p. m. Train local: départ de Rivière à Pierre Junction à 8 h. a. m. mardi mercredi, vendredi et samedi, arr. à Garneau Junction à 11.02 a. m. Départ de Garneau Junction samedi à 2.40 p. m., lundi, mercredi, jeudi et vendredi arr. à Rivière à Pierre Junction à 5h.

Québec-Central.—3 trains par jour. Départs de Lévis: Express via Sherbrooke, Boston, New York, 2 h. p. m.; arrive à Sherbrooke 7.30 p. m. à Megantic 8.15 p. m. à Boston 8.12 a. m., à New York 11.33 a. m. Accommodation, 11.30 p. m. (dimanche soir au lieu du samedi soir) Mixte sur St-François, 4.10 p. m.

Québec, Montmorency & Charlevoix.—Départs de Québec sur Ste-Anne: 7.55 et 10 a. m., 5 et 6.15 p. m., la semaine; 8 h. et 7.10 a. m., 2 h. et 6.15 p. m., le dimanche. Services spéciaux sur St-Joachim: Départ la semaine 5 p. m., dimanche 2 p. m.

Lolbinière et Mégantic.—Départs pour Kingsburg tous les jours, dimanche excepté, pour Ste-Philomène, lundi, mercredi et samedi. Express pour Montréal 9.45 p. m.

— : o : o : —

COMPAGNIE CHINIC

Marchands quincailliers
et FABRICANTS DE MOULANGES
QUEBEC.

Spécialité de Matériels et d'articles de

Beurreries et de Fromageries

AUX PRIX DE FABRIQUE

Sel à beurre de Ashton et de Higgins

Présure et Couleur à beurre de haute marque

Bois à boîtes et tinettes

et généralement, tous les articles quelconques nécessaires à la fabrication des

BEURRES ET DES FROMAGES

Médaille Exposition de Londres 1887
Diplôme Exposition d'Anvers 1885
Médailles et diplômes Exposition Québec 1887

Bureau : —146 Rue de l'Eglise

MANUFACTURE :

149 Rue PRINCE-EDOUARD

ENTREPOTS :

110 Rue DE L'EGLISE

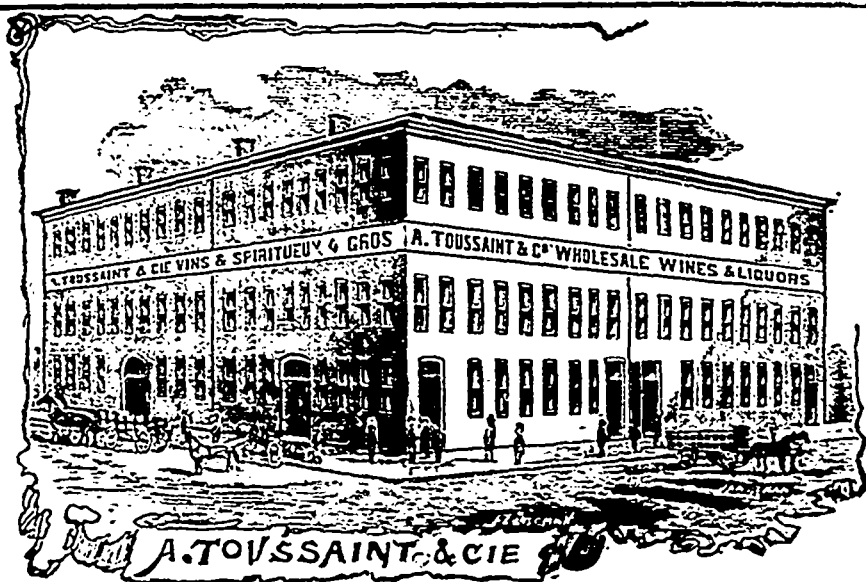
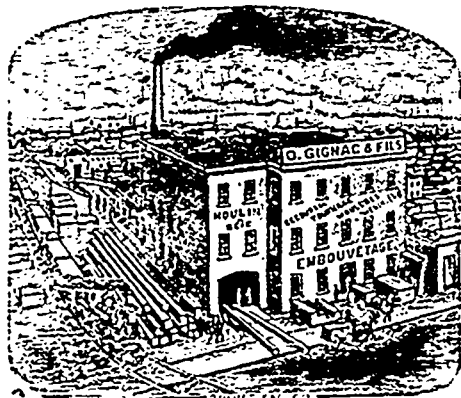
ST-ROCH

O. GIGNAC & FILS

MOULANGES

Une spécialité

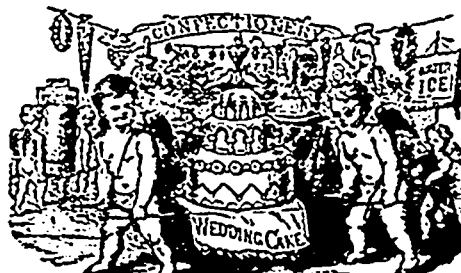
Demander notre tableau de Moulures.



Importateurs et Fabricants de Vins

Coin Rues St-Paul et Dalhousie, B.-V., Québec.

Téléphones: Rue St-Jean No 1 Rue de la Fabrique No 376.



Notre stock de...

CONFISERIES

est plus considérable que jamais.

BONBONS ET GATEAUX POUR LE MILLION

Nous avons importé des fruits exquis pour Gâteaux de noces et les mêmes décorations qui sont en usage à Londres ou à Paris. Ouvrages en sucre confectionnés tous les jours.

Envoyez-nous une commande d'essai.

W. McWILLIAM

LOUIS G. DEMERS

AVOCAT

51 RUE ST-PIERRE, Québec.

F. X. DROUIN, C. R.

AVOCAT

61 RUE ST-PIERRE, QUEBEC

Téléphone 47

J. A. DIONNE, LL. L.

— AVOCAT —

56, RUE ST-PIERRE, QUEBEC

Bâtisse de la Banque Union TÉLÉPHONE 840

J. ELZ. POULIOT

— AVOCAT

Rivière-du-Loup (en bas)

L. N. CARRIER

AVOCAT

101 RUE ST-PIERRE

Stose-Ville, Québec

ALFRED LEMIEUX

COMPTABLE ET LIQUIDATEUR

Successions en Faillites

— BUREAU —

No. 61 Rue Saint-Pierre, Québec

G. EMILE TANGUAY

A. VALLÉE

Tanguay & Vallée

Architectes & Dessinateurs

NOUVEAUX BUREAUX : 201 RUE D'AGUILLON, QUEBEC

Attention spéciale portée à la construction des résidences privées.

LEFAIVRE & TASCHEREAU

COMPTABLES ET LIQUIDATEURS

48 RUE ST-PIERRE

QUEBEC.

C. E. TASCHEREAU

— NOTAIRE —

Argent à prêter sur hypothèque à la ville et à la campagne par grosses ou petites sommes.

Facilités spéciales pour les fabriques et les municipalités.

Débitures Négociées

No 119 rue St-Pierre

QUEBEC.

Téléphone 497.

A. JOS. PAGEAU

Architecte, Dessinateur et

— Evalueur —

Pour commandes de plans d'églises, maisons privées et estimés, on pourra s'adresser au

No. 61 Rue St-Jean.

Bulletin des Faillites**ONTARIO**

Centreton.—Wm. Rolls, m. g., cession.
 Oobourg.—W. Cardwell, tailleur, cession.
 L'Orchester S.—L. A. & T. Doan, cession.
 Elderslie Tp.—John McLaggan, cession.
 Grantham Tp.—A. E. Goring, cession.
 Hamilton.—F. Robertson & Co., cession.
 Harriston.—John Summers, cession.
 Ingersoll.—Jas. Childs, laine, cession.
 Kincardine.—F. R. & D. Collins, nouv. do.
 London.—Mrs W. Hill, modiste, cession.
 New Market.—Danford Roche & Cie, nouv., cession.
 Ottawa.—J. F. Bélanger, peintre, cession.
 —I. Pratt & Son, chau., cession.
 Ridgetown.—M. Grass, nouv., do.
 Stamford.—E. Hardwick, cession.
 Stratford.—P. Gilligan, chauss., cession.
 Toronto.—A. Jeffrey & fils, quinc., cession.
 —Rich Marquis, tailleur, cession.
 —P. J. Haffey, épice., cession.
 —J. H. S. Hoover, épice., do.
 —Johnston, Cooper & Cie, papeterie en gros, do.
 —J. & J. Lugsdin, chapeaux et fourrures, cession.
 Trafalgar Tp.—H. M. Smith, do.
 Woodstock.—Wm. Codling & Sons, vêtements pour hommes, do.

NOUVELLE-ÉCOSSE

Amherst.—Mrs C. W. Main, modiste, suspension de paiement.
 Halifax.—Halifax Confection & Baking Co, suspension de paiement.
 Isaac's Harbor.—Peter Sinclair, cession.
 Whycocomah.—W. D. McDonald, do.

NOUVEAU BRUNSWICK

St-Jean.—Kelly & Murphy, voitures, cession.

QUÉBEC

Magog.—Robt. Robert, commerçant, ass. cr. le 10.
 Montréal.—L. N. Dagenais & Cie, modiste, ass. cr. le 11.
 —C. A. Duclos, restaur., ass. cr. le 11.
 —Michael Fox, do do do.
 —J. A. Desbiens, épice., ass. cr. le 16.
 —A. A. Lapointe, libraire, ass. cr. le 16.
 —Malcolm McDonald, thé, J. McD. Hains nommé curateur.
 —Windsor Clothing store, Jacob Josephson seul propriétaire; ass. cr. le 18.
 —Thos. Sonne jr & Cie, mfr tentes, ass. cr. le 11.
 —M. Couvienky, drapier, off. composit.
 —M. Genser, tailleur, cession a Kent & Tarcotte.
 —R. Kenwood & Cie, restaur., C. Desmarteau nommé curateur.
 —A. Rousseau, chauss., act. ann. en vte. pour le 10.
 —A. Belasco, drapier, cession.
 —M. Daniel, boucher, J. Mel. Hains nommé curateur.
 Québec.—J. F. Guay, électricien, cession, Lefavre & Taschereau nommés gard. provisoires et ass. cr. le 15.
 —L. P. Marsan, fourrures, act. vendu.
 —S. J. O'Neil, tailleur, G. H. Burroughs nommé curateur.
 St-Denis.—Elic Roberge, m. g., off. comp.
 St-Faustin.—A. Bell & Cie, bois, act. ann. en vente.
 Ste-Philomène.—H. Dorais, m. g., actif ann. en vente pour le 8.
 St-Tite.—S. H. Frigon, m. g., cession.

Trois-Rivières.—John Ryan, pianos, Lamarche & Benoit nommés curateurs.
 Windsor Mills.—R. Racicot, nouv., J. McD. Hains nommé curateur.

—o:o:o—

Régistre du Commerce**QUÉBEC**

Montréal.—Canadian Fibre Chamois Co Ltd. incorporation accordée.
 —Canadian Trading & Shipping Co., saisie mise en force pour rente.
 —Le Syndicat du Lac Labelle, demande d'incorporation.
 Québec.—T. H. Allard & Cie, nouv., achat du stock de Mlle Gingras à 25c dans la piastre.
 —L. P. Gagnon & Cie, achat du stock de Marcellin Laganière St-Alban à 50c dans la S.
 Roxton Falls.—W. McEvilla, m. g., décédé.
 Ste-Anne de la Pérade.—Rousseau & Leduc, m. g., nouv. société.
 Trois-Rivières.—B. Hébert, confiseur, décédé.

—o:o:o—

(OFFICIEL)**DÉCLARATIONS DE SOCIÉTÉ**

—“La Compagnie de l'Hôtel Victoria”
 Jos. Benj. Trudel, Arthémise et Joséphine Allaire, tous trois de Québec, faisant affaires sous le nom ci-dessus.

—“Montreal Paper Co” Thos. P. Bishop de Portneuf et Emilie R. Pepin de St-Basile, faisant affaires à St-Basile sous le nom ci-dessus.

—“Riverside Butter & Cheese Co”
 Thos. P. Bishop de Portneuf et Emile R. Pepin de St-Basile, faisant affaires à St-Basile sous le nom ci-dessus.

DEMANDES DE CESSION

J. F. Guay, électricien, faisant affaires en la Cité de Québec, débiteur et la banque Jacques-Cartier réqt. cession.

Evariste Edmond Laurent, marchand, de Québec, débiteur et H. A. Nelson & Sons de Montréal, réqt. cession.

—o:o:o—

LICITATIONS

Mario Joséphine Sirois de Fraserville et al vs Joseph François Emile Carrier et al, 2 lots quartier St-Pierre. Vente le 16 janvier M. Chouinard, procureur des demandeurs

—o:o:o—

Ventes par le Shérif**ARTHABASKA**

A. MacLony & Riddle Frères, contre Dame Margaret Ricker, et al, et Levi Stevens, es-q. La moitié sud-est du lot numéro quinze, dans le huitième rang du canton de Tingwick. Vente a St-Patrice, le 10 janvier. R. le 18

GASPÉ

Joseph Cleophas Pitre, contre Jeremie Pitre. La moitié nord-est du lot No 3 dans le deuxième rang de Matapedia. Vente au bureau du registrateur, le 20 février. R. le 10 mars.

KAMOURASKA

Henry Hope Sewell, contre Thos. D. Shipman. La moitié indivise d'un emplacement situé en le village de St-George de Cacouna. Vente dans le dit village, le 5 mars. R. le 19.

QUÉBEC

Moise Dupuis dit St-Michel, contre Philéas Béland et Alfred Martineau. Le lot No. 869, de la paroisse de St-Sauveur. Vente au bureau du shérif, le 31 janvier R. le 10 février.

Arthur Dion et Clodius Dion, contre F. Allard. Le lot No. 9 de la subdivision du lot No. 31 du cadastre officiel de Notre-Dame de Lévis. Vente en la dite paroisse, le 6 mars. R. le 20.

La Société Anonyme Internationale de Construction et d'Entreprise de Travaux Publics, contre la compagnie du chemin de fer de Québec, Montmorency et Charlevoix. Les lots Nos. 593 de St-Roch, 1507 de Beauport, 578 de l'Age-Gardien, 641 du Château-Richer, 410 de Ste-Anne, et toute la partie du dit chemin qui traverse la paroisse St-Joachim. Vente au bureau du shérif, le 6 mars. R. le 31.

Louis Vezina, contre Pierre Gravel. Les lots Nos 251, 115; droit de coupe de bois dans la paroisse du Château-Richer. Vente en la dite paroisse, le 8 février. R. le 17.

Pierre Achille Bourget, contre Sarah Collins. Les lots Nos. 1075 et 1076 du village Lauzon. Vente à St-Joseph de Lévis le 10 janvier. R. le 20.

Eleonore Guenard, contre Alexandre Vaillancourt et Hector Vaillancourt. Le lot No 871 de St-Sauveur. Vente au bureau du Shérif le 10 janvier. R. le 18.

La Cité de Québec, contre Théophile Deslauriers. Le lot No 530 du quartier St-Roch. Vente au bureau du Shérif le 10 janvier. R. le 20.

ST-FRANÇOIS

The Western Assurance company, contre Augustin B. Roy. Lots de terre dans la ville de Coaticook. Vente à St-Edmond, le 5 mars, R. le 26 mai.

Dame Angèle Poirier, contre Arsène Roy, et al. Deux morceaux de terre dans la cité de Sherbrooke. Vente au bureau du shérif, le 7 mars. R. le 28.

The Heritable Securities and Mortgage Investment Association, contre Albert Gallatin Woodward. Partie du lot 17, dans le 2e rang du canton de Stoke. Vente en la paroisse St-Jean-Baptiste, le 6 mars. R. le 28.

Dame Desneiges Nadeau, contre Louis Beland. Une terre située dans le premier rang de Compton. Vente à St-Thomas, le 8 février. R. le 30 d'avril.

Alexander Lewis McIver, contre Dame Annie B. McLean. Un morceau de terre situé dans le canton de Bury. Vente au bureau du registrateur le 10 janvier. R. le 5 février.

TROIS-RIVIÈRES

Ephrem Houde, contre Jean B. Tessier. Un emplacement situé en la ville de Louiseville. Vente à St-Antoine de la Rivière-du-Loup (Louiseville), le 14 janvier. R. le 21

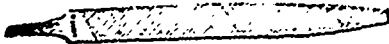
POISSON!

Derniers arrivages
Hareng Extra Large qrts. & demi qrts.
" No 1
Morue, Saumon, Truite, etc.
— PAR —

GEO. TANGUAY,

Bureau: 48, rue St-Paul
Magasin: 33 & 35, 34 & 36 St-André
Quais: rue St-André & Dalhousie
Aussi: Fleur, Lard, Grains etc

LIMES ET RAPES "BEAVER"
(Marque garantie)



Fabriquées par la
"BEAVER FILE WORKS Co."
(Fabrique de limes "Castor")
LÉVIS, QUÉBEC
Demandez le catalogue de nos prix

"MARCHÉ FRANÇAIS"

Journal quotidien Commercial, Agricole
et Maritime

6 Place du Louvre, Paris

Indépendamment de sa spécialité pour les grains et farines, qui en fait un journal unique dans cette partie, le *Marché français* renseigne sur les sucres, huiles, pétroles, vins, alcools, viandes, bestiaux, cafés, riz, laines, cotons, féculés, pommes de terre, fourrages, légumes secs et tous autres produits.

THE HORSEMAN,
RECOGNIZED AS THE
LEADING
Turf Journal of America.

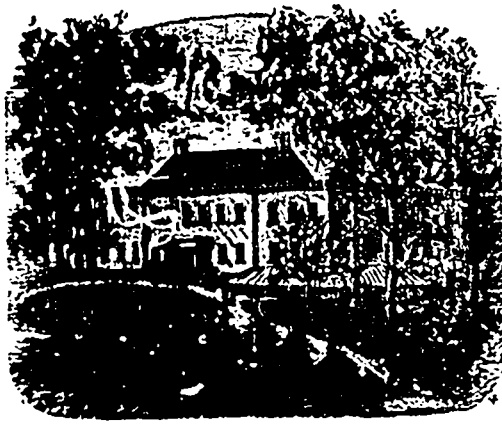
ALWAYS DESIRABLE,
And during the racing season
ALMOST INDISPENSABLE.

Its treatment of turf matters and subjects of interest to horsemen in all sections is comprehensive and impartial, its news is up to date, its editorials are practical and its reports of sales, private and public, and of races, are accurate and complete.
Your subscription will be taken at the office of this paper. Send to the publishers for a sample copy.

ADDRESS,
THE HORSEMAN,
325-325 Dearborn-st., Chicago, Ill.

La Société Artistique Canadienne

— BUREAUX —
210 ST-LAURENT, MONTREAL
Fondée dans le but de répandre et de développer le goût de la musique et d'encourager les artistes.
Incorporée par Lettres Patentes le 25 Décembre 1891.
CAPITAL - - \$50,000
1 PRINX de \$1,000 - - 1 PRINX de \$400
1 PRINX de \$150.00.
Et 2848 autres prix variant de \$1 à \$50 sont distribués TOUS LES 3 JOURS.
PRIX DU BILLET, - - - 10 Cts
Mentionnez "La Société Artistique Canadienne" quand vous achetez vos billets. Billets envoyés dans toutes parties du pays sur réception du prix et d'un timbre.
ON DE ANDE DES AGENTS RESPONSAB E
Pour la Campagne.



BELMONT RETREAT

QUÉBEC

J. M. Mackay, Propr.

L'INTEMPERANCE GUERIE

Traitement sûr et
permanent

Les alcoolisés sont des malades;
envoyez-nous les, nous les
guérirons.

SOLIDITÉ
— ET —
DURÉE

⊕ ⊕ ⊕
Sont les deux qualités qui excellent dans nos chaussures.
Essayez-les et vous verrez.

Nos voyageurs auront bientôt le plaisir de vous les montrer et vous en jugerez.

Adressez-vous aussi pour vos claques "Jacques-Cartier" et "Goodyear Patent" au plus grand entrepot de Québec.—chez.....

J. H. BEGIN,
121 rue St-Joseph



La nouvelle route conduisant au célèbre Saguenay

TERRES A BLE

BON CLIMAT, BON BOIS, EXCELLENTE EAU

Le gouvernement provincial offre en vente au-delà de 2,000,000 d'acres des plus belles terres à blé qui se puissent trouver dans la province de Québec à 20 centins l'acre, à une distance de 10 heures seulement de Québec (190 milles par voie ferrée.

Toutes ces terres sont faciles d'accès par bateau à vapeur, sur le lac, et par les chemins du gouvernement, à partir du terminus du chemin de fer à Roberval.

Le chemin de fer de QUÉBEC et du LAC ST-JEAN offre les avantages suivants:

TRANSPORT GRATUIT de Québec au Lac St-Jean des colons et de leurs familles, de 300 livres d'effets de ménage pour chaque adulte, et de 150 livres pour chaque enfant. Tout excédant de 300 livres d'effets de ménage—mais pas au-delà d'un chargement de char pour chaque famille—sera transporté au prix nominal de 9 centins par 100 livres.

Les colons de bonne foi qui désireront seulement aller examiner les terres obtiendront un demi-passage de Québec au Lac St-Jean et retour pour \$275 chacun.

Les colons trouveront à acheter de belles terres en culture au Lac St-Jean.

Pour renseignements concernant la vente des terres, etc., s'adresser à l'agent des Terres de la Couronne, à Roberval, Lac St-Jean. Pour autres renseignements, demandez notre brochure sur la colonisation et nos indicateurs.

Trains réguliers entre QUÉBEC, ROBEVAL, LAC ST-JEAN et CHICOUTIMI.

BUREAU PRINCIPAL: Terminus, rue St-André, Qué.
ALEX. HARDY, J.G. SCOTT,
Agent général du fret et des passagers. Sec. et gérant.

TELEPHONE 2240.

J.B. ALLARD & FILS

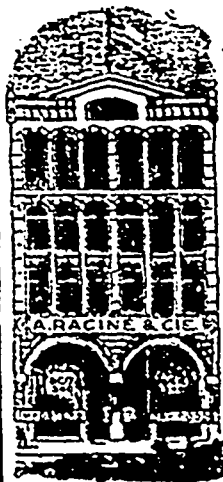
CONFISIEURS

— ET —

Manufacturiers de Biscuits

— 147-149 —
RUE ST-JOSEPH, ST-ROCH,
QUÉBEC.

Tapis & Prelarts



A. RACINE & CIE

IMPORTATEURS ET
JOBBERS

MARCHANDISES

SECHES

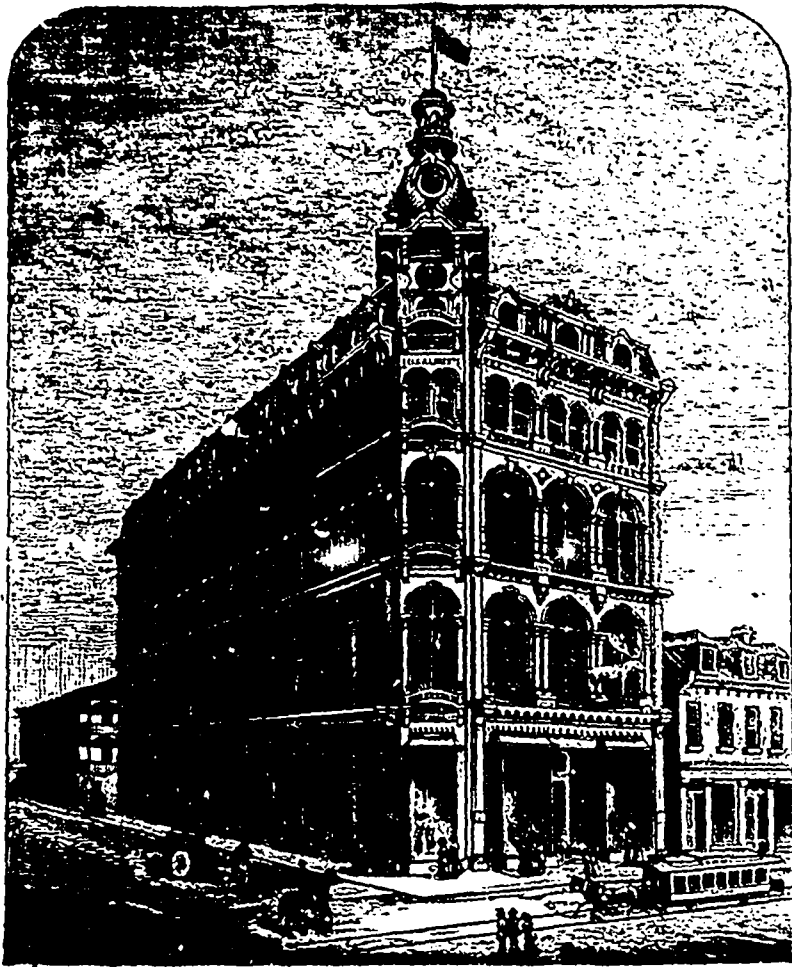
Générales
DE TOUTES SORTES.

330 et 342 RUE ST-PAUL

— ET —
— 179 et 181 —

DES COMMISSAIRES
MONTREAL.

Agence de Québec: — — —
33 Rue Sault-au-Matelot
J. E. ROCHETTE



J. B. Libberte
 101, rue de Fourbures
 Québec.

PARADIS & JOBIN

COMPTABLES ET LIQUIDATEURS
 S'occupent d'audition et de revision de livres.
 Perception de dettes
 Servent d'arbitres dans les causes de compromis entre
DEBITEURS et CRÉANCIERS
 Liquidation D'AFFAIRES DE FAILLITES
 Agents pour la
 "NORTH AMERICA"
 Compagnie d'assurance contre le feu
 BUREAU - Bâtisse de la Cie du Richelieu
44 Rue Dalhousie,
QUEBEC.

J. H. E. PLAMONDON & Cie

Marchands Généraux
 SPÉCIALITE DE
 Coffres de sûreté (safes) neufs et vieux, et réparations
 Vitrines (show cases) de toute sorte.
 Poêles, Ranges en acier pour
 Maisons privées et pour hôtels
Une visite est sollicitée

(MAISON DE CONFIANCE) fondée en 1875
E. ROUMILHAC
 IMPORTATEUR
 57 rue St-Jean, Québec

VINS DE BORDEAUX
 ET DE BOURGOGNE,
 CONSERVES ALIMENTAIRES,
 DENRÉES COLONIALES.

à Québec des maisons
 Guillaume Malifaud, St-Même Cognac,
 Eau-de-vie fines de Cognac,
 A. Bose & Cie, Bordeaux,
 Huile d'olive doublement clarifiée.

FELIX GOURDEAU & Frère

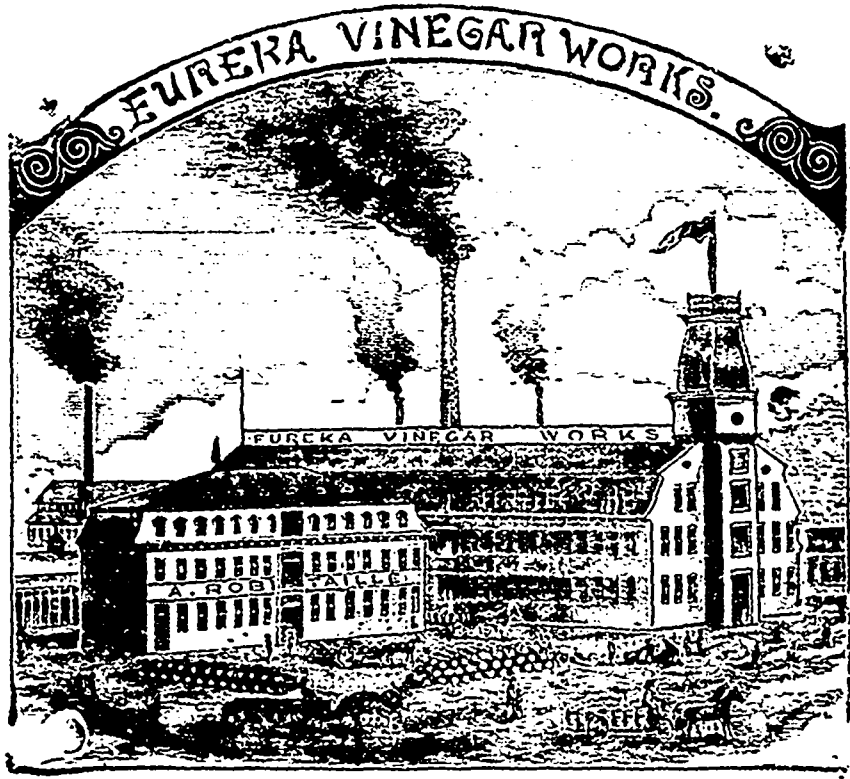
Tanneurs et Corroyeurs

Manufacturiers de **Cuir** de toutes sortes
 Cuir de couleur, Dongola glacé
 et mat, Buff, Pebble, Marsouin, Etc
 Exportateurs de **Cuir** domestiques
 Importateurs de **Cuir** étrangers
430 RUE ST-VALLIER, QUEBEC.

LA
Meilleure qualité
 COUTE TOUJOURS LE
Meilleur marché

Les REGISTRES ou LIVRES DE MINI TRES dans lesquels on inscrit des documents importants, ainsi que les GRANDS LIVRES ou LEDGER, auxquels il faut référer si souvent, ne devraient toujours être fabriqués qu'avec du papier de première qualité.
 Les papiers de qualité supérieure, comme le "SUPERFINE LINEN RECORD," le "CANADIAN LINEN LEDGER," le "STANDARD" ou "EARNSLIFFE" sont des papiers soigneusement fabriqués avec des chiffons de toile de premier choix et ne peuvent manquer de donner la plus entière satisfaction. Il est certain qu'une fois que vous en aurez fait usage vous leur donnerez toujours la préférence.
 Ce papier ont obtenu la plus haute reconnaissance à l'Exposition universelle de Chicago. Ils sont fabriqués par la COMPAGNIE DE PAPIER ROLLAND, et vous pouvez vous les procurer chez tous les principaux libraires ou marchands de papier du Canada.

J.-B. ROLLAND & Fils,
 Rue St-Paul, Québec



La célèbre marque de vinaigre EUREKA est la plus pure et celle qui est fabriquée avec le plus grand soin. Ce vinaigre est fait avec de l'eau de pluie claire, bouillie, puis parfaitement distillée à travers des lits de charbon de bois avant de passer au mélange. Dans la fabrication du célèbre vinaigre EUREKA, on n'emploie que des alcools purs du Canada et des vins canadiens.
 Ce vinaigre, s'il gele, donne en fondant ensuite un article supérieurement aromatisé qui a retenu sa force. C'est une expérience à laquelle ne résistent pas les vinaigres ordinaires composés d'acides.
 Manufacturier de VINAIGRE ET MARINADES }
ALF. ROBITAILLE }
 Demandez échantillons et liste de prix. } Québec

Vertical text on the right margin, possibly a list of items or a page number indicator.

PRIX COURANTS EN GROS.—JEUDI 9 JANVIER 1890

Chaussures		Prix en gros			Prix en gros		Prix au gros		
		Hommes.	Garçons.	Enfants					
Brogans.....		\$0 85 à 1 00	\$0 75 à 0 90	\$0 65 à 0 70	Taploca Flako.....	lb. 0 42 1/2	05 1/2	Mouton épals... par lb.	0 35 0 38
Cobourgs.....		1 10 1 25	1 00 1 15	0 70 0 75	Talme rose.....	0 32	0 34	Brush kid.....	0 11 0 13
Spilt Balmorals.....		0 55 1 10	0 80 1 05	0 70 0 75	Vinalgros cruches, frau-			Russel sent.....	0 40 0 50
Kip.....		1 15 1 40	0 90 1 15	0 80 0 95	gals.....	1 90	2 00	" No 2.....	0 20 0 30
Buff.....		1 20 1 50	1 00 1 40	0 90 0 00	" Canada.....	1 35	1 50	" à caillotte... dor	10 00 11 00
Veau.....		1 35 3 35	0 00 0 00	0 00 0 00	" Bordeaux.....	gal. 0 65	0 70	Mult, veau fr.....	0 00 0 85
Buff Congress.....		1 27 1 77	0 00 0 00	0 00 0 00	" Mult.....	gal. 0 50	0 55	English Oak.....	0 00 0 00
Veau.....		2 10 3 40	0 00 0 00	0 00 0 00	Vernis à harnais.....	gal. 0 00	1 80	Rough le No.....	0 50 0 55
Spilt boots.....		1 50 2 60	1 25 1 60	0 00 0 00	" à tuyaux.....	gal. 0 00	0 90	Dougla extra.....	0 35 0 38
Kip.....		1 50 2 90	1 60 1 90	1 25 1 50	" par doz.....	0 80	0 90	" No 1.....	0 28 0 28
Veau.....		2 75 3 90	0 00 0 00	0 00 0 00	Spécialités L. E. TRUDEL			" ordinaire.....	0 20 0 10
Bottes en feutre. Rem.....		1 50 2 00	0 00 0 00	0 00 0 00	Commerçant en peaux et pouds d'animaux				
Wigwams.....		0 75 0 90	0 00 0 00	0 00 0 00	en toutes genres, 31, rue St Vallier, fa-				
					brique au village Ste-Angele, St-				
					Sauveur.				
A CHEVILLE		Femmes.	Filles.	Enfants.	Colle forte (extra)		Drogues et produit chimiques		
Spilt Batts.....		\$0 80 à 1 00	0 70 à 0 90	\$0 49 à 0 50	No 1.....	0 08		Acide Tartrique.....	0 35 0 38
Spilt Balmorals.....		0 70 0 95	0 60 0 85	0 50 0 60	" No 2.....	0 10 & 0 07 1/2		Acide Carb. Cryst. Md	0 32 0 32
Kip.....		1 10 1 20	1 00 1 00	0 65 0 70	Graisse prov. des peaux No. 1	0 (37		Acide Oxal.....	0 10 0 10
Buff.....		0 90 1 25	0 80 1 00	0 60 0 70	" No 2.....	0 20 bis, .07		Acide sulfur. Carboy.	0 33 1/2 0 35
Pebble.....		1 00 1 25	0 9 1 00	0 60 0 70	Huile pd. de bœuf baril	0 80 0 95		Acide nitrique.....	0 50 10 1/2
Buff Bals, clous en cuir		0 90 1 15	0 90 1 00	0 60 0 65	Poil à plâtre, p.ton. 2000	lbs 20.00		Acide hydrochlor.....	0 03 1/2 0 05
					Cu par lbs.....	0 20 0 00		Acide acétique glacé.....	0 00 0 85
					" par ton. 2000 lbs	4 00 0 00		Alods du Cap.....	0 14 0 15
A COUTURE					Balais J. B. BEDARD & Frères.			Antipyrine, oz.....	1 05 1 10
Pebbles Boutonnées.....		1 10 1 30	0 95 1 05	0 70 0 80	No 0 2c. manche teint	\$1.20		Antimoine noir.....	0 10 0 12
Buff lustre.....		1 10 1 20	0 95 1 05	0 70 0 80	" 1 2c.	1.50		Ammon. carb.....	0 13 0 14
Pebble.....		1 10 1 50	0 80 1 00	0 65 0 80	" 2 3c.	1.75		" " keg.....	0 00 0 13
Lustré.....		1 25 1 50	0 80 1 10	0 70 0 85	" 3 3c.	2.00		Benzine.....	gall. 0 30 0 40
Chevre.....		1 50 1 90	1 20 1 40	0 90 1 15	" 4 4c.	2.25		Bismuth subn.....	lb 1 90 2 00
Veau poil.....		1 50 1 60	1 10 1 30	0 85 1 00	" 5 4c.	2.50		Bismuth subn. fr.....	lb 0 00 3 25
Chevreau français.....		1 50 3 50	1 90 2 50	1 40 1 70	" 6 4c.	3.00		Borax crist.....	0 08 0 09
Chevreau canadien.....		1 40 1 75	1 20 1 00	1 00	" 7 4c.	3.50		Borax poudre.....	0 09 0 10
								Biearb. potasse.....	0 14 0 15
								Biearb. soude.....	2 50 2 75
								Campbre Howard 1 oz	0 85 0 90
								Campbre allem. 4 oz	0 80 0 85
								Crème de tartre angl.	0 30 0 35
								Cooperose.....	baril. 0 00 0 01
								Chlorate de potasse.....	0 16 0 18
								Chlor. chaux paq. 1/2 lb	0 00 0 09
								" " keg.....	0 00 0 05
								Cire blanche.....	0 40 0 50
								" paraffin.....	0 16 0 20
								Cire jaune.....	0 40 0 45
								Créosote de Hétr. 1 lb.	2 25 2 45
								" exo l.....	0 80 0 90
								Citr. de fer et qu'n. oz	0 20 0 30
								Citr. " strych. oz	0 15 0 18
								Glycérine 1250.....	0 20 0 22
								" S.G. 1260 Can	0 22 0 25
								Gomme arabique com.	0 25 0 28
								" " bl.....	0 45 0 50
								" catechu.....	0 12 0 17
								" shella orange	0 38 0 40
								" adraganthe c.....	0 50 0 55
								" Ire q.....	0 70 0 74
								Huile de castor au Can	0 07 0 08
								Huile d'olive (c.s.) gal	0 00 1 00
								Huile fole de m. Norv.	0 35 2 85
								" Terr. 1 lb	1 10 1 25
								" de citron extra.	2 00 2 10
								" de menthe H. lb.	3 25 5 50
								" a moulin.....	gal 0 90 1 00
								" de Bergm. ext. lb	3 25 3 50
								Iodoforme.....	oz 0 40 0 40
								Liqueur am. fort calise	5 50 0 12
								" csc.....	0 00 0 00
								Morphine acet.....	oz 1 10 1 80
								" sulph.....	1 75 1 85
								Menthol.....	oz 0 50 0 50
								Opium.....	lb 4 00 4 25
								Potass. bromid.....	0 65 0 75
								" bichrom.....	0 14 0 15
								" iodid.....	lb 3 90 4 00
								QuinineHoward.....	oz 0 45 0 47
								Rhinubarbe cubes.....	1 30 1 35
								" ang.....	0 25 0 25
								Strychnine.....	oz 0 75 0 80
								Soufre en farine.....	0 03 0 04
								" en caïon.....	0 03 0 04
								Sel epsom.....	0 03 0 04
								Salpêtre.....	0 07 1/2 0 08
								" très fin.....	0 15 0 16
								Vitriol.....	0 07 0 09
								Vaseline jaune.....	0 12 0 14
								Woublon asst.....	0 12 0 14
								Indigo.....	0 65 0 70
								Iuscticide.....	0 25 0 28
								Os de poisson.....	0 25 0 20
Articles d'assortiment general		Prix en gros			Sardine Union Sardiñere				
Allumettes	Prix en gros	2oz.....	bt1 0 00	0 35	1/2 boites, le cent.....	\$11 00			
" "Steamship".....	\$2 65	0 00	bt1.0 00	0 65	do 1/4.....	15 00			
" "Railroad".....	2 75	0 00	pts.....	bt1.0 00	Homards.....	par doz.	1 75 1 90		
" "Dom'n case".....	2 20	2 30	pts.....	bt1 0 00	Maquereau.....	doz.	1 00 1 00		
" "Dom'n X".....	0 00	2 50	pts.....	bt1 0 00	Eperlan, par doz.....	0 00 0 55			
" "Phoenix".....	0 00	2 75	pts.....	bt1 0 00	Saumon, par doz.....	1 25 1 75			
" "Eddy's Teleg.".....	3 50	0 00	bt1 0 00	0 12 0 15	Clams, 1-lb tins par doz.	1 40 1 50			
" "Teleg.".....	3 70	0 00			Huitrest.....	do 2.....	1 35 1 50		
" "Parloir".....	2 00	0 00			do 2.....	" 2 60 0 00			
Anis.....	0 08	0 10	do	1/2 bout.....	3 50				
Barley Pot, qt.....	3 90	4 50	do	bouteilles.....	6 50				
" Pearl, qt.....	7 00	7 50	do	bidon, 1/2 gall.....	1 75				
Blanc Céruse, 100 lbs.....	0 45	0 00	do	do 1 gall.....	2 75				
Briques à couteaux, doz.....	0 30	0 35	do	do 5 do.....	2 50				
Brul. de lampes No 1.....	0 90	0 00							
" "No 2.....	0 00	0 80							
" "No 3.....	0 00	0 70							
Bouchons comm., gros.....	0 16	0 20							
" 1e qté, S et 9.....	0 35	0 45							
Brosses 45, 60, 90, 1.25, 1.40	0 00	2 00							
Bleu Parisien.....	0 11	0 12							
Cable coton 1/4 pce., lb.	0 13	0 00							
Cable Sisal.....	0 07	0 08							
Cable Jute.....	0 08	0 08 1/2							
Cire d'ab. vierge 1ere qté.....	0 37	0 32							
" "parafine.....	0 05	0 10							
Confitures Crosse &									
Blackwell.....	2 40	2 50							
Camomille lb.....	0 25	0 30							
Clous ronds.....	0 10	0 00							
Cannelle lb.....	0 10	0 00							
Empoils Wte Laundry lb	0 00	0 04 1/2							
" Lily white Gloss.....	0 07	0 00							
Canada Corn Starch.....	0 00	0 06 1/2							
Benson.....	0 07 1/2	0 00							
Epoissettes, doz.....	0 60	2 25							
Epingles bois, par 5 grs	0 55	0 60							
Essences 55, 1.00, 1.50 doz	1 50	1 75							
Essence café, \$2.35 doz	0 00	6 75							
Ext bois Campéne asst	0 15	0 15 1/2							
" " 1/2 lb.....	0 13	0 13 1/2							
" " 1 lb.....	0 12	0 12 1/2							
Eau Javelle pour lavage, doz.	75cts								
Feuilles 3 lbs, 30 pds.....	0 40	0 00							
" " 40.....	0 50	0 00							
" " 45.....	0 60	0 00							
" " 60.....	0 75	0 00							
" " 72.....	0 90	0 00							
" " 100.....	1 25	0 00							
" " 6 fls 40 pds.....	0 90	0 00							
" " 45.....	1 20	0 00							
" " 60.....	1 40	0 00							
" " 72.....	1 60	0 00							

Cafés verts:		Prix en gros	
Mocha—Ajoutez 6c pour			
rôtissage et mouture.	0 26	0 31	
Java.....	0 25	0 30	
Maracabo.....	0 23	0 24	
Jamaïque.....	0 18	0 23	
Rio.....	0 18	0 20	
Plantation Ceylan.....	0 23	0 25	
Chlorée.....	0 10	0 13	
Cassé en nattes.....	0 10	0 13	
Macis arom.....	0 00	1 00	
Clou Girofle.....	1b.0	12 30	
Gingembre Jamaïque	1b.0	17 0 25	
d'Afrique lb.0	15	0 18	
Cannelle.....	0 14	0 28	
Raisin Imp. layers bte.1	65	0 00	
Ext loose Mucal.1	65	2 25	
Imp. Ldon Layer3	00	3 10	
Imperial cabinet3	20	3 35	
Cluster.....	2 40	4 00	
Fine Dehesa,bte.3	25	3 90	
Valence.....lb.0	0 12	0 07	
Corinthe.....lb.0	0 35	0 04 1/2	
Sultana.....lb.0	06	0 07	

Sucres:		Prix en gros	
Brun.....	0 03 1/2	0 03 3/8	
Jaunes.....	0 03 1/2	0 03 3/8	
Sinat.....	0 03 1/2	0 03 3/8	
Boucauts et quarts.			
Extra moulu.....	qts.0	0 52	0 00
.....	bte.0	0 06	0 00
Cut loaf.....	qts.0	0 53	0 00
.....	bte.0	0 05	0 00
.....	bte.0	0 05 1/2	0 00
.....	bte.0	0 05 1/2	0 00
Powdered.....	qts.0	0 55	0 00
Granulé.....	qts.0	0 45	0 04 3/8
Sirops:			
Sirup Redpath tin	2 lbs.	0 10	0 00
.....	3 lbs.	0 00	0 30
.....	quart gl.	0 21	0 50

Mélasse:		Prix en gros	
Barbade tonne uour.	gl.0	34	0 36
.....	0 38	0 37
.....	0 37	0 33
Nurillas.....	0	39	0 40
Porto Rico.....	0	53	0 34

Fruits		Prix en gros	
Pommes p. br.(nominal)	2 75	3 50	
.....	3 50	5 00
Citrons Malaga la boîte		3 40	
.....	3 00	4 00
Oranges Havane.....	quart	11 00	
Oranges Valence.....	4	75	5 00
California.....	0	03	5 00
Extra pruneaux Calif.	lb.0	12	0 00
Dattes.....	lb.....	0 45	0 53 1/2
Figu au sac.....	0	05	0 00
.....	en boîte.....	0 08	0 00
Raisin Malaga le quart	5 50	6 50	
Oignons pr bl.....	3 75	3 00	

Fourrages		Prix en gros	
Foin présé nov No 1 ton.	12 00	13 50	
.....	No 2	11 00	12 00
Paille pressée..tonne.	6 00	6 50	

Superfines		Prix en gros	
Superfino.....	1 45	1 50	
Fine.....	1 40	1 45	
Son, par 100 lbs.....	0 80	0 85	
Gru blanc.....	1 00	1 10	
Moulé d'avoine.....	1 15	1 20	
Avoine roulée.....	1 80	1 90	
Barley.....	1 70	1 80	
Farine de blé d'Inde.	1 00	1 20	

Provisions		Prix en gros		
Bœuf salé mess 200 brl.	14 50	16 00		
Lard Short cut brl.	17 14	50 16 00		
Saindoux canadien, lb	0 10	0 11		
.....	1 45	1 50	
Jambons.....	lb.0	0 09	0 10	
.....	0 09	0 11	
Bacon.....	0 09	0 10		
Porc abattu...p.100 lbs.	5 00	5 50		
.....	0 00	0 00	
Cottolene.....seau	20 lbs	0 95	0 00	
.....	1 10	0 00	
.....	5 lbs	0 95	0 00
.....	3 lbs	0 95	0 00

Pommes de terre:		Prix en gros	
Par lot de char pr sac.	00 25	00 30	
Par jobs.....	00 30	00 35	

Fèves:		Prix en gros	
Blanches triées, pr 60 lbs.	1 40	1 50	
Yellow Eye.....	0 00	0 00	
Prov. de Québec.....	1 50	1 80	

Fourrages:		Prix en gros	
Foin présé nov No 1 ton.	12 00	13 50	
.....	No 2	11 00	12 00
Paille pressée..tonne.	6 00	6 50	

Poissons		Prix en gros		
Hareng.....	1 brl.	3 50	5 00	
.....	C. Breton.....	4 75	5 00	
Moruesèche.....	cwt.	4 00	4 50	
.....	No 1 vrt au quart	4 00	4 25	
.....	No 2 vrt	3 40	3 50	
Saumon.....	00	10 50		
Sardines salées, Union	Sardinière	qts	3 minots	10 00
do	1 do	4 00		

Huile		Prix en gros		
Huile de morue.....	gl.0	28	0 30	
Huile de marouin.....	0 30	0 32		
.....	0 37	0 40	
.....	0 35	0 37	
Huile de lard extra.....	gl.0	80	0 90	
.....	de lard No 1.....	gl.0	65	0 70
.....	olive pr machine.....	gl.0	1 10	
.....	à lumière.....	gl.0	1 00
.....	ed palme.....	gl.0	0 00	
.....	de lin crue.....	gl.0	57	0 58
.....	de lin bouillie.....	gl.0	60	0 61
.....	de baleine.....	gl.1	90	2 00

Huile		Prix en gros		
Huile de morue.....	gl.0	28	0 30	
Huile de marouin.....	0 30	0 32		
.....	0 37	0 40	
.....	0 35	0 37	
Huile de lard extra.....	gl.0	80	0 90	
.....	de lard No 1.....	gl.0	65	0 70
.....	olive pr machine.....	gl.0	1 10	
.....	à lumière.....	gl.0	1 00
.....	ed palme.....	gl.0	0 00	
.....	de lin crue.....	gl.0	57	0 58
.....	de lin bouillie.....	gl.0	60	0 61
.....	de baleine.....	gl.1	90	2 00

Huile		Prix en gros		
Huile de morue.....	gl.0	28	0 30	
Huile de marouin.....	0 30	0 32		
.....	0 37	0 40	
.....	0 35	0 37	
Huile de lard extra.....	gl.0	80	0 90	
.....	de lard No 1.....	gl.0	65	0 70
.....	olive pr machine.....	gl.0	1 10	
.....	à lumière.....	gl.0	1 00
.....	ed palme.....	gl.0	0 00	
.....	de lin crue.....	gl.0	57	0 58
.....	de lin bouillie.....	gl.0	60	0 61
.....	de baleine.....	gl.1	90	2 00

Bois		Prix en gros	
Erable 1 à 2 pcs.....	"	15 00	25 00
Noyer tendre 1 à 2 p	"	25 00	40 00
Tulepier de Virg.	"	40 00	45 00
1 à 4 pcs.....	"	40 00	45 00
Bois blanc 1 à 2 p.	"	18 00	23 00
Chêne blanc 1 à 2 p.	"	30 00	30 00
Fruche, 1 à 3 p.c.	"	6 00	10 00
Chêne rouge.....	"	30 00	40 00

Materiaux de construction.		Prix en gros		
Bois:				
Frêne 1 à 4 pc. p. m.....	23 00	30 00		
Bois carré p. pd. cubc.	0 15	0 85		
.....	blanc 1/2.....	p. m	10 00	15 00
.....	1 pc.....	"	12 00	18 00
Noyer Noir, culs.....	"	40 00	00 00	
.....	2 qual.....	"	75 00	90 00
.....	1 qual.....	"	95 00	140 70
Cèdre rond.....	p	0 05	0 10	
.....	plat.....	"	0 05	0 06
.....	carré.....	"	0 11	0 13
Orm tendr, 1 qual. pm.	"	0 18	0 25	
Orme dur, 1 qual plu	"	35 00	40 00	
Shipping culs.....	"	10 00	14 00	
Epinette marchée.....	"	8 00	11 00	
.....	culs.....	"	6 50	7 00
Charpente, Pin.....	"	25 00	35 00	
.....	Fruche.....	"	15 00	18 00
.....	Epinette.....	"	0 15	0 20
Lattes.....	"	1 25	1 50	
Bardeaux Pin No 1.	"	2 40	3 00	
.....	No 2.....	"	1 70	3 25
.....	Cèdre No 1	"	2 90	3 00
Brdeaux Cèdre No 2 pm	"	2 40	0 00	
.....	No 3 pm	"	1 40	1 50

Pin		Prix en gros	
Pin strips shipping			
culs, 6 à 16 p.m.....	12 00	14 00	
1 1/2 et 2 p.....	13 00	16 00	
Pin shipping cul. si-			
dings.....	16 00	18 00	
1 1/2 et 2 p.....	0 00	18 00	
p. qual. marc.....	16 00	23 00	
1 1/2 et 2 p.....	18 00	25 00	
p. mil. cil. strp.....	9 00	10 00	
1 1/2 et 2 p.....	9 00	10 00	
p. mil. cil. sid'g.....	10 00	11 00	
1 1/2 et 2 p.....	11 00	12 00	
pcs. (R. cull)	"	8 00	10 00

Tuyaux en grès:		Prix en gros	
4 pouces, pr long. de 3 p.	0 45	0 00	
.....	0 60	0 00
.....	0 90	0 00
.....	1 20	0 00
.....	3 10	0 00
.....	2 70	0 00

Coudes ronds.		Prix en gros	
4 pouces chacun.....	0 75	0 00	
.....	1 00	0 00
.....	1 75	0 00
.....	2 50	0 00

Tuyaux réduction:		Prix en gros	
6 x pouce chacun.....	1 50	0 00	
9 x 6.....	1 90	0 00	
12 x 9.....	2 75	0 00	

Connection simple, carrée ou fausse		Prix en gros	
4 x 4 pouces chacun.....	0 90	0 00	
6 x 4.....	1 50	0 00	
6 x 6.....	1 50	0 00	
9 x 6.....	2 10	0 00	
9 x 9.....	3 10	0 00	
9 x 9.....	3 00	0 00	
2 x 12.....	3 00	0 00	

Connection double, carrée ou fausse		Prix en gros	
4 x 4 pouces chacun.....	1 40	0 00	
6 x 4.....	1 90	0 00	
6 x 6.....	1 90	0 00	
9 x 6.....	2 75	0 00	
9 x 9.....	3 75	0 00	
12 x 9.....	4 00	0 00	
12 x 12.....	4 00	0 00	

Siphon.		Prix en gros	
4 pouces.....	1 40	2 00	
6.....	1 90	2 75	
9.....	2 75	3 30	
12.....	4 00	6 00	

Tuyaux à cheminée:		Prix en gros	
9 pouces, pas pied.....	0 25	0 00	
.....	0 40	0 00
Brique rouge.....	3 50	4 00	
.....	choisio.....	5 00	5 50
Brique à feu.....	28 00	30 00	
Ciment, Portland.....	2 50	2 75	
Plâtre à enduits.....	1 50		
Terre à feu.....	1 25		

Métaux		Prix en gros	
Cuivre, Lingot.....	p. lb.	0 10	0 13
.....	en feuille.....	0 16	0 20

Etain, lingots.....		Prix en gros		
.....	"	0 18	0 17	
.....	barres.....	"	0 19	0 20

Plomb:		Prix en gros	
Saumons.....	p. 100 lbs.	3 25	3 40
Tuyaux.....	p. lb.	0 04	0 05
Feuilles.....	"	4 25	4 50
De chasse.....	"	0 05 1/2	0 05 3/4

Zinc:		Prix en gros	
Lingots "Spelter"...	"	0 04	0 04 1/2
Feuilles, No 8.....	"	0 04	0 05

Acier		Prix en gros	
Aressort.....	p. 100 lbs.	2 75	3 00
A liasse.....	"	2 50	2 75
A bandage.....	"	3 60	0 00
A pince.....	"	3 00	3 25
Fendu.....	"	11 00	0 00
Poule, ordin.....	"	0 00	0 00
De mécanicn.....	"	3 75	3 00

Fer en gueuse: En magasin,		Prix en gros	
Siemens.....	p. tonne.	18 50	19 50
Coltness.....	"	21 00	00 00
Calder.....	"	20 00	00 00
Langloan.....	"	00 00	00 00
Summerlec.....	"	20 00	20 50
Gartsherrie.....	"	30 00	20 50
Carabroo.....	"	19 00	00 00
Eglinton.....	"	18 50	00 00

Fer en barres:		Prix en gros	
Ordinaire.....	p. 100 lbs.	1 85	2 00
Afiné.....	"	2 25	2 50
De Suède.....	"	3 75	0 00
De Norvège.....	"	3 75	0 00
Lowmoor.....	"	5 25	5 50

Tôle et Boiler plate.		Prix en gros		
Noir, Nos 10 à 16	b.	2 50	3 75	
.....	Nos 17 à 20	"	3 25	2 50
.....	Nos 20 à 23	"	2 25	0 00
.....	No 23.....	"	0 00	0 00
Boiler pl. plus de 1/2 pc.	"	1 90	2 50	
Galvanisé, No 24.....	"	0 04	0 00	
.....	No 26.....	"	0 04	0 05 1/2
.....	No 28.....	"	0 04	0 06 1/2

Etamée,		Prix en gros		
No 24, 72 x 30.....	"	0 06	0 07	
No 20, 72 x 30.....	p. lb.	0 07	0 07	
No 24, 84 x 30.....	"	0 06	0 07	
No 21, 84 x 36.....	"	0 07	0 00	
De Russie, Nos 8, 9 et	"	0 00	0 00	
.....	10.....	0 00	0 00

Pour Vos **C**ADEAUX de Noel et du Jour de l'an
 Allez chez **Cyr. Duquet**

OÙ vous trouverez le plus grand assortiment de **Bagues de Dames** qu'il y a au Canada, des patrons les plus nouveaux et convenant à toutes les bourses, depuis \$1.00 jusqu'à \$1000.
 Diamants, Rubis, Emeraudes, Saphyrs, Perles fines, Opales, etc., etc., à des prix défiant toute compétition.
 Un choix de Bijouteries fines, Argenteries, Montres, Horloges, Bronzes, Tables avec plateau en Onyx, Lampes bronze doré.
 Argenteries massives et articles de fantaisie. Venez comparer les prix avant d'acheter ailleurs.

Yeux artificiels
 3 Rue St-Jean, Haute-Ville

Le bon est toujours le meilleur marché.

Téléphone 706.

Geo. BROUSSEAU



Ferblantier,
 Plombier
 et

Coureur

79-83 RUE SAINT-PAUL, B-V.,
 QUEBEC.

Manufacture et réparation de balances
 Seul Manufacturier du Célèbre Poêle "L'ÉTOILE"
 Estampes faites sur cuivre une Spécialité.

JOSEPH COTE MARCHAND DE TABACS
 GROS ET DETAIL
 355 Rue St-Paul.

Tabacs coupés :

Le THÉO (à fumer et à chiquer, en paquets de 1 lb) Bte. de 5 lbs
 Le ROUGE (à fumer) " 1/10 " 10% escomp.
 Le QUESNEL " " 1/8 " te par 100 lbs

Tabacs pressés:

A FUMER—12 lbs au caddy, 5 plugs à la livre
 CHIQUER—10 " " 12 "
 HONEY DEW, tablettes de 1 lb. rayées en 6. (5 lbs. par boîte)
 CIGARES PUR HAVANE—"ST LOUIS"—"7-20-4"—"DOCTEUR"
 TABACS EN FEUILLE—QUESNEL—PETIT HAVANE—ROUGE

En outre, toujours en stock la plus grande variété à Québec en tabacs étrangers, Cigares et Cigarettes, Pipes, Etc.

Nouveautés pour cadeaux de Noël et du jour de l'an (Pipes turques, Pipes bois montées en or, Pipes d'écume, Etnis à cigares, Cigares importés des plus hautes marques, Cannes montées en argent, Etc.

Etabli en 1863.

LECLERC & LETELLIER
 Epiceries et Provisions
 EN GROS
 104 et 106, Rue St-Paul
 QUEBEC.

VIDAL, FILS & CIE

SPECIALITES: ENGINES WESTINGHOUSE
 (Economie de moitié en vapeur sur les engins ordinaires)

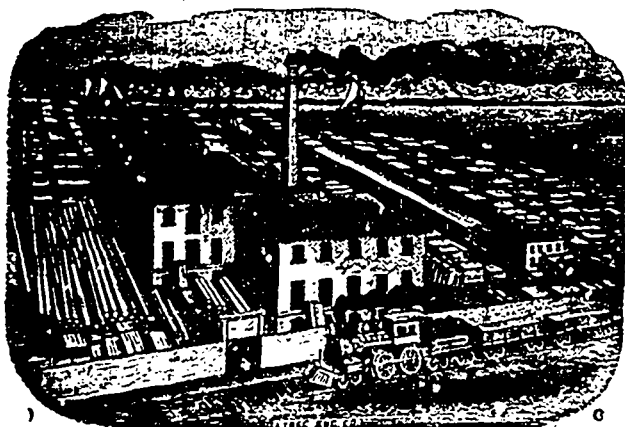
CHAUDIÈRES KINGSLEY

Matériels complets de laiterie (La Centrifuge " RUSSE IMPERIALE" garantie donner un rendement absolu de 3 onces par 100 lbs de lait de plus que les autres)

Et machines de toutes sortes, tours à fer, tours à bois, planeurs etc

OCCASIONS: (Une CENTRIFUGE DeLAVAL,
 Un engin de 25 forces

Et un nombre considérable de machines à bois et à fer de seconde main.



Boite Post. 205 **SIMON PETERS** Téléphone 2146

Entrepreneur

Propriétaire de Moulins à Scie, Embouvetage et Préparation générale de tous les Bois.

AUSSI —Manufacture de Portes, Chassis, Jalousies, Ouvrages d'Escaliers, Tour-nage, Découpage, Boîtes d'emballage de toute description, et Moulures une spécialité.

Toujours en mains —Bois préparé de toute sorte, Pin, Epinette, Fruche, Bois blanc, Merisier, Cerrisier, Frêne, Chêne, Erable, Noyer noir et tendre, etc., etc. Bois de Charpente.

INTÉRIEURS DE MAISON finis en toute sorte de bois. Tout ouvrage garanti. Estimation pour toutes sortes d'ouvrages fournis sur application.

Moulin et Bureau Rues Grant et Prince-Edouard,

ALB. H. PETERS,
 Gérant

St-Roch, Quebec