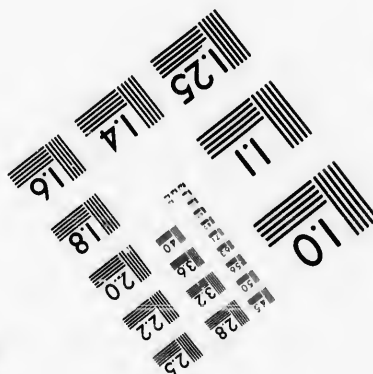
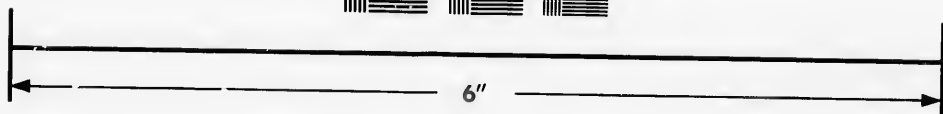
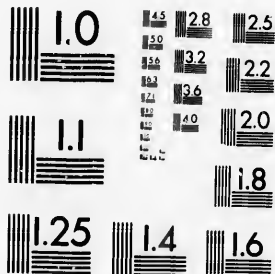


**IMAGE EVALUATION
TEST TARGET (MT-3)**



**Photographic
Sciences
Corporation**

23 WEST MAIN STREET
WEBSTER, N.Y. 14580
(716) 372-4503



**CIHM/ICMH
Microfiche
Series.**

**CIHM/ICMH
Collection de
microfiches.**



Canadian Institute for Historical Microreproductions / Institut canadien de microreproductions historiques



© 1986

Technical and Bibliographic Notes/Notes techniques et bibliographiques

The Institute has attempted to obtain the best original copy available for filming. Features of this copy which may be bibliographically unique, which may alter any of the images in the reproduction, or which may significantly change the usual method of filming, are checked below.

L'Institut a microfilmé le meilleur exemplaire qu'il lui a été possible de se procurer. Les détails de cet exemplaire qui sont peut-être uniques du point de vue bibliographique, qui peuvent modifier une image reproduite, ou qui peuvent exiger une modification dans la méthode normale de filmage sont indiqués ci-dessous.

- Coloured covers/
Couverture de couleur
- Covers damaged/
Couverture endommagée
- Covers restored and/or laminated/
Couverture restaurée et/ou pelliculée
- Cover title missing/
Le titre de couverture manque
- Coloured maps/
Cartes géographiques en couleur
- Coloured ink (i.e. other than blue or black)/
Encre de couleur (i.e. autre que bleue ou noire)
- Coloured plates and/or illustrations/
Planches et/ou illustrations en couleur
- Bound with other material/
Relié avec d'autres documents
- Tight binding may cause shadows or distortion along interior margin/
La reliure serrée peut causer de l'ombre ou de la distorsion le long de la marge intérieure
- Blank leaves added during restoration may appear within the text. Whenever possible, these have been omitted from filming/
Il se peut que certaines pages blanches ajoutées lors d'une restauration apparaissent dans le texte, mais, lorsque cela était possible, ces pages n'ont pas été filmées.

- Coloured pages/
Pages de couleur
- Pages damaged/
Pages endommagées
- Pages restored and/or laminated/
Pages restaurées et/ou pelliculées
- Pages discoloured, stained or foxed/
Pages décolorées, tachetées ou piquées
- Pages detached/
Pages détachées
- Showthrough/
Transparence
- Quality of print varies/
Qualité inégale de l'impression
- Includes supplementary material/
Comprend du matériel supplémentaire
- Only edition available/
Seule édition disponible
- Pages wholly or partially obscured by errata slips, tissues, etc., have been refilmed to ensure the best possible image/
Les pages totalement ou partiellement obscurcies par un feuillet d'errata, une pelure, etc., ont été filmées à nouveau de façon à obtenir la meilleure image possible.

Additional comments: [Printed ephemera] [3]p. This copy is a photoreproduction.
Commentaires supplémentaires:

This item is filmed at the reduction ratio checked below/
Ce document est filmé au taux de réduction indiqué ci-dessous.

10X	12X	14X	16X	18X	20X	22X	24X	26X	28X	30X	32X
					/						

The copy filmed here has been reproduced thanks to the generosity of:

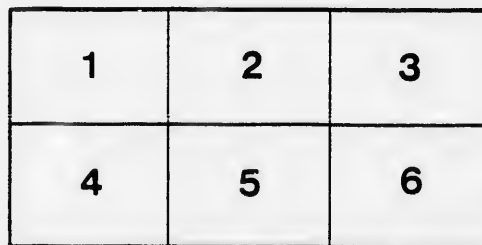
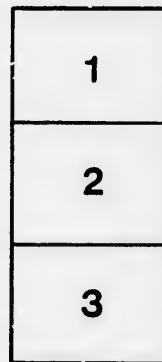
D. B. Weldon Library
University of Western Ontario
(Regional History Room)

The images appearing here are the best quality possible considering the condition and legibility of the original copy and in keeping with the filming contract specifications.

Original copies in printed paper covers are filmed beginning with the front cover and ending on the last page with a printed or illustrated impression, or the back cover when appropriate. All other original copies are filmed beginning on the first page with a printed or illustrated impression, and ending on the last page with a printed or illustrated impression.

The last recorded frame on each microfiche shall contain the symbol \rightarrow (meaning "CONTINUED"), or the symbol ∇ (meaning "END"), whichever applies.

Maps, plates, charts, etc., may be filmed at different reduction ratios. Those too large to be entirely included in one exposure are filmed beginning in the upper left hand corner, left to right and top to bottom, as many frames as required. The following diagrams illustrate the method:



L'exemplaire filmé fut reproduit grâce à la générosité de:

D. B. Weldon Library
University of Western Ontario
(Regional History Room)

Les images suivantes ont été reproduites avec le plus grand soin, compte tenu de la condition et de la netteté de l'exemplaire filmé, et en conformité avec les conditions du contrat de filmage.

Les exemplaires originaux dont la couverture en papier est imprimée sont filmés en commençant par le premier plat et en terminant soit par la dernière page qui comporte une empreinte d'impression ou d'illustration, soit par le second plat, selon le cas. Tous les autres exemplaires originaux sont filmés en commençant par la première page qui comporte une empreinte d'impression ou d'illustration et en terminant par la dernière page qui comporte une telle empreinte.

Un des symboles suivants apparaîtra sur la dernière image de chaque microfiche, selon le cas: le symbole \rightarrow signifie "A SUIVRE", le symbole ∇ signifie "FIN".

Les cartes, planches, tableaux, etc., peuvent être filmés à des taux de réduction différents. Lorsque le document est trop grand pour être reproduit en un seul cliché, il est filmé à partir de l'angle supérieur gauche, de gauche à droite, et de haut en bas, en prenant le nombre d'images nécessaire. Les diagrammes suivants illustrent la méthode.

rrata
to

pelure,
n à

London, January 20th, 1893.

RE MAGBEAN BROS. ESTATE.

DEAR SIR.—

I now send you herewith Statement and Final Dividend Sheet in this matter.

The delay in winding up the Estate was caused through the multitude of small accounts of the worst class which were on the Firm's books, and which I was endeavoring to realize on to the best advantage. Many of these accounts it was necessary to accept payment of in weekly and monthly instalments, thus postponing the collection of same and the settlement of the Estate.

I trust the result of this action, as shown by the statement, will prove satisfactory to the creditors.

If there is no objection to the Statement or the Dividend Sheet, I will proceed to pay the dividends at the expiration of eight days from the mailing of this notice.

Yours truly,

FRASER & FRASER,

Solicitors for Assignee.

E. A. CLECHORN,

Assignee.

Re MACBEAN BROS. ESTATE.

RECEIPTS.

Proceeds, sale of Grocery Stock	\$1,308 87
" " " Liquor " 	1,177 00
" " " Chattels.....	91 25
Collections on Book Debts.....	1,304 63
Interest.....	38 64
	<hr/>
	\$3,920 39

DISBURSEMENTS.

Paid Liquor License.....	\$280 00
" Rent of Stores (2)	300 00
" Taxes, Gas Acct and Ins. Premium..	44 69
" Wages, Stock Taking and Collection of Accounts	280 41
" Advertising, Printing and Postage...	77 63
" Auctioneer	20 00
" Legal Expenses.....	115 77
" Inspectors' Fees.....	40 00
" Assignee's Commission.....	200 00
	<hr/>
	1,358 50
	<hr/>
	\$2,561 89
	<hr/>
Dividend of 25% on \$7,117.26 already paid	1,779 32
" " 10½% on " now paid...	747 30
" " 35½% on \$99.32 " " ...	35 27
	<hr/>
	\$ 2,561 89
	<hr/>

DIVIDEND SHEET.

10½ CENTS ON DOLLAR.

	Claim.	Dividend.
J. S. Pearce & Co.	\$ 4.25	\$.45
John Labatt	55.05	5.79
Hamilton Coffee and Spice Co.	9.16	.96
C. H. Binks & Co.	61.50	6.46
Robert Gurd	22.33	2.34
Jas. Turner & Co.	65.89	6.92
Bart Cottam	48.16	5.06
J. H. Wilson & Son	5.13	.54
Toronto B. & M. Co.	33.60	3.53
Gorman, Dyson & Co. . . .	38.83	4.07
Carling B. & M. Co.	245.14	25.74
J. Tanton & Son	34.36	3.61
A. D. Cameron & Son	21.00	2.21
A. M. Smith & Co.	33.41	3.51
D. S. Perrin & Co.	132.82	13.94
Lucas, Park & Co.	322.65	33.88
Ireland National Food Co . .	11.27	1.19
Jacob Hawkins	323.30	33.94
Edward Adams & Co.	1802.18	189.23
J. D. Saunby	280.06	29.41
M. Masuret & Co.	496.19	52.10
John M. Slater	48.55	5.09
Geo. Watt & Sons	915.59	96.14
Sloan & Crowther	50.39	5.29
Morgan Davies & Co. . . .	56.07	5.89
Isaac Hord & Co.	359.81	37.78
J. H. Tennent	5.92	.62
Geo. Sleeman	18.00	1.89
F. M. Griffin	93.37	9.80
F. W. Fearman	118.00	12.39
Jas. Burns & Son	5.20	.55
Jas. Cowan & Co.	22.85	2.40
J. & R. Elliott	117.50	12.34
Walter Woods & Co.	15.00	1.58
G. Laith	63.36	6.65

Claim. Dividend.

Solomon Allen	\$ 42.12	\$ 4.42
Reid Bros & Co.	200.25	21.03
McCormick Mfg. Co.	144.82	15.20
Donald Produce Co.	13.89	1.46
Wm. P. Frank	20.53	2.15
John Hayman	13.00	1.35
Taylor, Scott & Co.	31.66	3.33
T. A. Lytle & Co.	16.25	1.71
A. Mountjoy	169.65	17.81
John Hodgins	4.97	.52
Steele Bros. Co.	4.67	.49
McAlpin Tobacco Co.	8.80	.92
W. J. Reid & Co.	44.89	4.71
H. J. Boyd	1.90	.20
Welford Bros.	2.00	.21
Ontario Grape Growing and Wine Mfg. Co.	38.55	4.04
J. R. Shuttleworth	25.58	2.69
J. & W. Morrison	30.28	3.18
A. E. H. Jolliffe	129.52	13.06
C. M. Newman	39.76	4.18
Hutchinson & Son	29.62	3.11
L. V. Ludwig	6.84	.71
City Gas Co.	17.40	1.83
J. Hamilton	86.17	9.05
Jas. L. Grant & Co.	53.65	5.63
Gardiner, Ferrier & Co. . . .	4.60	.48

\$7117.26 \$747.30

35½ CENTS ON DOLLAR.

W. J. McGinn	23.02	8.19
Hoskin & Malloch	17.85	6.30
D. M. Ferry & Co.	11.01	3.92
J. Tanton & Son	47.44	16.86
	\$99.32	\$35.27

