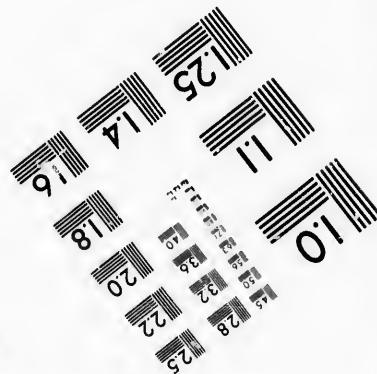
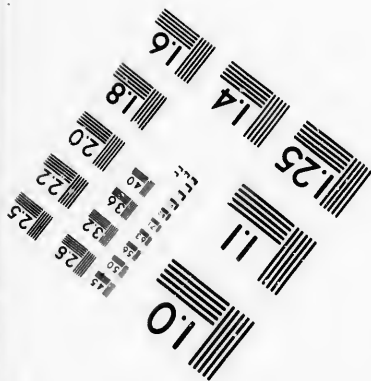
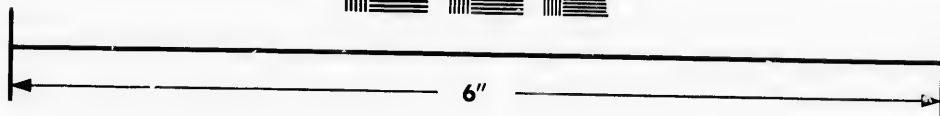
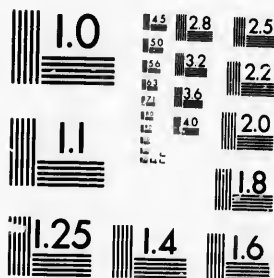


**IMAGE EVALUATION  
TEST TARGET (MT-3)**



**Photographic  
Sciences  
Corporation**

23 WEST MAIN STREET  
WEBSTER, N.Y. 14580  
(716) 872-4503



**CIHM/ICMH  
Microfiche  
Series.**

**CIHM/ICMH  
Collection de  
microfiches.**



Canadian Institute for Historical Microreproductions / Institut canadien de microreproductions historiques



**© 1986**

Technical and Bibliographic Notes/Notes techniques et bibliographiques

The Institute has attempted to obtain the best original copy available for filming. Features of this copy which may be bibliographically unique, which may alter any of the images in the reproduction, or which may significantly change the usual method of filming, are checked below.

L'Institut a microfilmé le meilleur exemplaire qu'il lui a été possible de se procurer. Les détails de cet exemplaire qui sont peut-être uniques du point de vue bibliographique, qui peuvent modifier une image reproduite, ou qui peuvent exiger une modification dans la méthode normale de filmage sont indiqués ci-dessous.

- |  |  |
|--|--|
| <input type="checkbox"/> Coloured covers/<br>Couverture de couleur   | <input type="checkbox"/> Coloured pages/<br>Pages de couleur   |
| <input type="checkbox"/> Covers damaged/<br>Couverture endommagée  | <input type="checkbox"/> Pages damaged/<br>Pages endommagées   |
| <input type="checkbox"/> Covers restored and/or laminated/<br>Couverture restaurée et/ou pelliculée  | <input type="checkbox"/> Pages restored and/or laminated/<br>Pages restaurées et/ou pelliculées  |
| <input type="checkbox"/> Cover title missing/<br>Le titre de couverture manque   | <input checked="" type="checkbox"/> Pages discoloured, stained or foxed/<br>Pages décolorées, tachetées ou piquées   |
| <input type="checkbox"/> Coloured maps/<br>Cartes géographiques en couleur   | <input type="checkbox"/> Pages detached/<br>Pages détachées  |
| <input type="checkbox"/> Coloured ink (i.e. other than blue or black)/<br>Encre de couleur (i.e. autre que bleue ou noire)   | <input checked="" type="checkbox"/> Showthrough/<br>Transparence   |
| <input type="checkbox"/> Coloured plates and/or illustrations/<br>Planches et/ou illustrations en couleur  | <input type="checkbox"/> Quality of print varies/<br>Qualité inégale de l'impression   |
| <input type="checkbox"/> Bound with other material/<br>Relié avec d'autres documents   | <input type="checkbox"/> Includes supplementary material/<br>Comprend du matériel supplémentaire   |
| <input type="checkbox"/> Tight binding may cause shadows or distortion<br>along interior margin/<br>La reliure serrée peut causer de l'ombre ou de la<br>distorsion le long de la marge intérieure   | <input type="checkbox"/> Only edition available/<br>Seule édition disponible   |
| <input type="checkbox"/> Blank leaves added during restoration may<br>appear within the text. Whenever possible, these<br>have been omitted from filming/<br>Il se peut que certaines pages blanches ajoutées<br>lors d'une restauration apparaissent dans le texte,<br>mais, lorsque cela était possible, ces pages n'ont<br>pas été filmées. | <input type="checkbox"/> Pages wholly or partially obscured by errata<br>slips, tissues, etc., have been refilmed to<br>ensure the best possible image/<br>Les pages totalement ou partiellement<br>obscurcies par un feuillet d'errata, une pelure,<br>etc., ont été filmées à nouveau de façon à<br>obtenir la meilleure image possible. |
| <input checked="" type="checkbox"/> Additional comments: /<br>Commentaires supplémentaires:  | [Printed ephemera] 1 sheet (verso blank)   |

This item is filmed at the reduction ratio checked below/  
Ce document est filmé au taux de réduction indiqué ci-dessous.

10X	12X	14X	16X	18X	20X	22X	24X	26X	28X	30X	32X
									/		

The copy filmed here has been reproduced thanks to the generosity of:

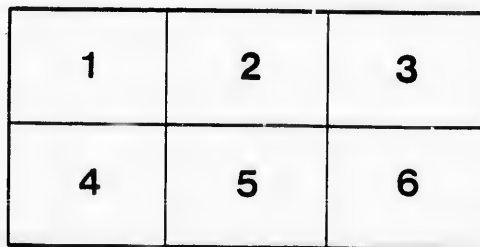
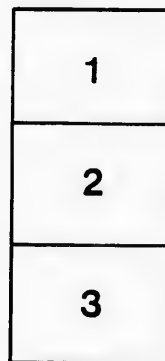
D. B. Weldon Library  
University of Western Ontario  
(Regional History Room)

The images appearing here are the best quality possible considering the condition and legibility of the original copy and in keeping with the filming contract specifications.

Original copies in printed paper covers are filmed beginning with the front cover and ending on the last page with a printed or illustrated impression, or the back cover when appropriate. All other original copies are filmed beginning on the first page with a printed or illustrated impression, and ending on the last page with a printed or illustrated impression.

The last recorded frame on each microfiche shall contain the symbol  $\rightarrow$  (meaning "CONTINUED"), or the symbol  $\nabla$  (meaning "END"), whichever applies.

Maps, plates, charts, etc., may be filmed at different reduction ratios. Those too large to be entirely included in one exposure are filmed beginning in the upper left hand corner, left to right and top to bottom, as many frames as required. The following diagrams illustrate the method:



L'exemplaire filmé fut reproduit grâce à la générosité de:

D. B. Weldon Library  
University of Western Ontario  
(Regional History Room)

Les images suivantes ont été reproduites avec le plus grand soin, compte tenu de la condition et de la netteté de l'exemplaire filmé, et en conformité avec les conditions du contrat de filmage.

Les exemplaires originaux dont la couverture en papier est imprimée sont filmés en commençant par le premier plat et en terminant soit par la dernière page qui comporte une empreinte d'impression ou d'illustration, soit par le second plat, selon le cas. Tous les autres exemplaires originaux sont filmés en commençant par la première page qui comporte une empreinte d'impression ou d'illustration et en terminant par la dernière page qui comporte une telle empreinte.

Un des symboles suivants apparaîtra sur la dernière image de chaque microfiche, selon le cas: le symbole  $\rightarrow$  signifie "A SUIVRE", le symbole  $\nabla$  signifie "FIN".

Les cartes, planches, tableaux, etc., peuvent être filmés à des taux de réduction différents. Lorsque le document est trop grand pour être reproduit en un seul cliché, il est filmé à partir de l'angle supérieur gauche, de gauche à droite, et de haut en bas, en prenant le nombre d'images nécessaire. Les diagrammes suivants illustrent la méthode.

re  
détails  
es du  
modifier  
er une  
ilimage

es

errata  
to

pelure,  
n à



32X

IN PRESS AND READY SHORTLY.

**The Municipal Act, 1887**  
TOGETHER WITH  
**The Municipal Amendment Act, 1888**

WITH A COMPLETE INDEX  
By WILLIAM W. EVATT, of Osgoode Hall, Barrister-at-law.

Messrs. HART & COMPANY beg to inform you that they have in press and expect to have ready about May 15th, the Municipal Act, reprinted from the Revised Statutes of Ontario, which became law at the Session of the Local Legislature just closed.

They have included with the above the "Act respecting the Establishment of Municipal Institutions in the Districts of Algoma, Muskoka, Parry Sound, Nipissing, Thunder Bay and Rainy River," to which will be added a complete and valuable Index, which will greatly facilitate easy reference to the Acts.

The volume will contain about 400 pages.

**ALSO**

**The Assessment Act, 1887**  
TOGETHER WITH  
**The Assessment Amendment Act, 1888**

WITH A COMPLETE INDEX  
By WILLIAM W. EVATT, of Osgoode Hall, Barrister-at-law.

Messrs. HART & COMPANY will also publish uniform with the Municipal Act, the Assessment Act, from Revised Statutes of Ontario, 1887, together with "The Assessment Amendment Act, 1888," with a complete Index by Mr. Evatt

PRICES :

THE MUNICIPAL ACT, 1 COPY....	<b>\$2.00</b>	6 COPIES OR OVER.....	<b>10</b> OFF.
THE ASSESSMENT ACT, 1 COPY....	<b>1.00</b>	6 COPIES OR OVER.....	<b>10</b> OFF.
THE TWO ACTS, STRONGLY BOUND IN 1 VOL.....	<b>\$2.50 NET.</b>		

Order Form attached.

**HART & COMPANY,**  
MUNICIPAL PUBLISHERS, BOOKSELLERS, STATIONERS, PRINTERS, &c.  
31 AND 33 KING STREET WEST,  
TORONTO

ORDER FORM.

THE MUNICIPAL ACT, 1887, AND AMENDMENTS, 1888, AND THE ASSESSMENT ACT, 1887, AND AMENDMENTS, 1888.

WITH A COMPLETE INDEX, BY WILLIAM W. EVATT, BARRISTER.

Messrs. HART & COMPANY, PUBLISHERS, TORONTO.

Please send to my address the following :

..... COPIES	THE MUNICIPAL ACT, 1887, @.....	\$2 00
..... "	THE ASSESSMENT ACT, 1887, @.....	1 00
..... "	THE TWO ACTS IN ONE VOL., @.....	2 50

for which find inclosed Dollars.

Name.

Address.

Date.

