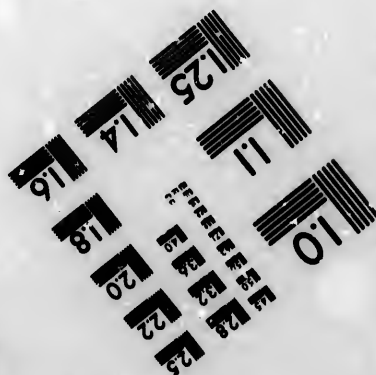
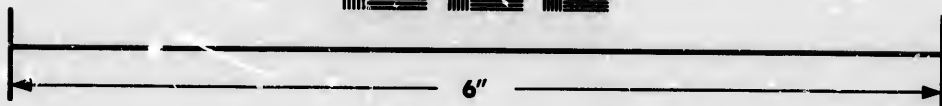
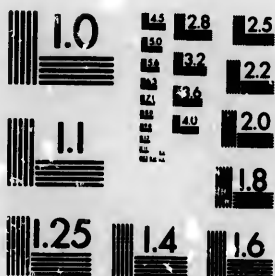


**IMAGE EVALUATION
TEST TARGET (MT-3)**



**Photographic
Sciences
Corporation**

33 WEST MAIN STREET
WEBSTER, N.Y. 14580
(716) 872-4503

**CIHM/ICMH
Microfiche
Series.**

**CIHM/ICMH
Collection de
microfiches.**



Canadian Institute for Historical Microreproductions / Institut canadien de microreproductions historiques

© 1983

Technical and Bibliographic Notes/Notes techniques et bibliographiques

The institute has attempted to obtain the best original copy available for filming. Features of this copy which may be bibliographically unique, which may alter any of the images in the reproduction, or which may significantly change the usual method of filming, are checked below.

L'Institut a microfilmé le meilleur exemplaire qu'il lui a été possible de se procurer. Les détails de cet exemplaire qui sont peut-être uniques du point de vue bibliographique, qui peuvent modifier une image reproduite, ou qui peuvent exiger une modification dans la méthode normale de filmage sont indiqués ci-dessous.

- Coloured covers/
Couverture de couleur
- Covers damaged/
Couverture endommagée
- Covers restored and/or laminated/
Couverture restaurée et/ou pelliculée
- Cover title missing/
Le titre de couverture manque
- Coloured maps/
Cartes géographiques en couleur
- Coloured ink (i.e. other than blue or black)/
Encre de couleur (i.e. autre que bleue ou noire)
- Coloured plates and/or illustrations/
Planches et/ou illustrations en couleur
- Bound with other material/
Relié avec d'autres documents
- Tight binding may cause shadows or distortion along interior margin/
La reliure serrée peut causer de l'ombre ou de la distortion le long de la marge intérieure
- Blank leaves added during restoration may appear within the text. Whenever possible, these have been omitted from filming/
Il se peut que certaines pages blanches ajoutées lors d'une restauration apparaissent dans le texte, mais, lorsque cela était possible, ces pages n'ont pas été filmées.
- Additional comments:
Commentaires supplémentaires:

- Coloured pages/
Pages de couleur
- Pages damaged/
Pages endommagées
- Pages restored and/or laminated/
Pages restaurées et/ou pelliculées
- Pages discoloured, stained or foxed/
Pages décolorées, tachetées ou piquées
- Pages detached/
Pages détachées
- Showthrough/
Transparence
- Quality of print varies/
Qualité inégale de l'impression
- Includes supplementary material/
Comprend du matériel supplémentaire
- Only edition available/
Seule édition disponible
- Pages wholly or partially obscured by errata slips, tissues, etc., have been refilmed to ensure the best possible image/
Les pages totalement ou partiellement obscurcies par un feuillet d'errata, une pelure, etc., ont été filmées à nouveau de façon à obtenir la meilleure image possible.

This item is filmed at the reduction ratio checked below/
Ce document est filmé au taux de réduction indiqué ci-dessous.

10X	12X	14X	16X	18X	20X	22X	24X	26X	28X	30X	32X
					✓						

The copy filmed here has been reproduced thanks to the generosity of:

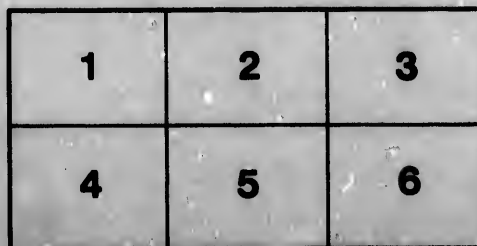
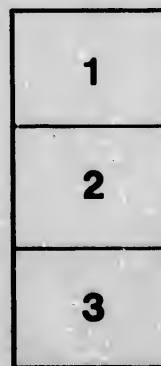
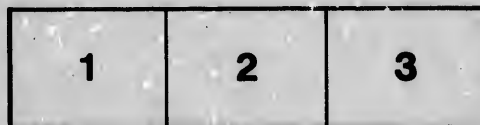
National Library of Canada

The images appearing here are the best quality possible considering the condition and legibility of the original copy and in keeping with the filming contract specifications.

Original copies in printed paper covers are filmed beginning with the front cover and ending on the last page with a printed or illustrated impression, or the back cover when appropriate. All other original copies are filmed beginning on the first page with a printed or illustrated impression, and ending on the last page with a printed or illustrated impression.

The last recorded frame on each microfiche shall contain the symbol \rightarrow (meaning "CONTINUED"), or the symbol ∇ (meaning "END"), whichever applies.

Maps, plates, charts, etc., may be filmed at different reduction ratios. Those too large to be entirely included in one exposure are filmed beginning in the upper left hand corner, left to right and top to bottom, as many frames as required. The following diagrams illustrate the method:



L'exemplaire filmé fut reproduit grâce à la générosité de:

Bibliothèque nationale du Canada

Les images suivantes ont été reproduites avec le plus grand soin, compte tenu de la condition et de la netteté de l'exemplaire filmé, et en conformité avec les conditions du contrat de filmage.

Les exemplaires originaux dont la couverture en papier est imprimée sont filmés en commençant par le premier plat et en terminant soit par la dernière page qui comporte une empreinte d'impression ou d'illustration, soit par le second plat, selon le cas. Tous les autres exemplaires originaux sont filmés en commençant par la première page qui comporte une empreinte d'impression ou d'illustration et en terminant par la dernière page qui comporte une telle empreinte.

Un des symboles suivants apparaîtra sur la dernière image de chaque microfiche, selon le cas: le symbole \rightarrow signifie "À SUIVRE", le symbole ∇ signifie "FIN".

Les cartes, planches, tableaux, etc., peuvent être filmés à des taux de réduction différents. Lorsque le document est trop grand pour être reproduit en un seul cliché, il est filmé à partir de l'angle supérieur gauche, de gauche à droite, et de haut en bas, en prenant le nombre d'images nécessaire. Les diagrammes suivants illustrent la méthode.

LA
CATHEDRALE
DE



MONTREAL

1893

ARBOUR & LAPERLE, imprimeurs, 421, rue St-Paul, Montréal.

LA

CATHEDRALE DE MONTREAL

CONSTRUITE d'après le plan de l'Eglise St-Pierre à Rome,
la plus grande et la plus riche basilique du monde.

Les dimensions de cette cathédrale sont à peu près la
moitié de celles de la basilique de Rome.

Dimensions extérieures

Longueur	333	pieds.
Largeur	150	“
Longueur du transept	222	“
Hauteur de la coupole	268	“
Diamètre “	100	“
Largeur du portique	170	“
Profondeur “	30	“
Hauteur des petites coupoles	125	“
Diamètre “ “	25	“

Les coupoles et le portique sont en pierre de taille de Montréal ;
les autres parties de l'église sont en pierre à bosse.

Dimensions intérieures

Longueur de l'édifice	320	pieds.
Hauteur de la coupole	200	“
Diamètre “	80	“

Remarques

1o La voûte et les corniches sont en bois peint en blanc et doré.

2o Les murs sont en ciment et à l'épreuve du feu.

3o Les tableaux de la grande coupole représentent les quatre évangélistes et leur emblème, savoir : l'aigle pour saint Jean ; l'homme ailé pour saint Mathieu ; le lion ailé pour saint Marc ; et le bœuf ailé pour saint Luc.

4o Outre les anges peints au-dessus des évangélistes ; l'on voit au-dessous ; a) les clefs de saint Pierre ; b) les armes de Mgr Bourget, deuxième évêque de Montréal, qui a jeté les fondations de la cathédrale ; c) les armes de Mgr Fabre, sous les auspices duquel l'église se continue ; d) les armes de Léon XIII.

5o les peintures de la voûte de l'abside représentent au centre : le pouvoir des clefs donné à saint Pierre ; à droite : la pêche miraculeuse ; à gauche : le Christ rencontrant saint Pierre à sa sortie de Rome.

6o L'inscription latine autour de la coupole signifie : « Tu es Pierre et sur cette pierre je bâtirai mon Eglise, et les puissances de l'enfer ne prévaudront jamais contre elle ; et je te donnerai les clefs du royaume des cieux. »

7o Sur la frise de la corniche de l'abside on lit : « Tout ce que tu lieras sur la terre sera lié dans le ciel ; et tout ce que tu délieras sur la terre sera délié dans le ciel.

8o Au centre de l'abside, l'inscription en lettres d'or veut dire : « Pais mes brebis. »

9o Au-dessous des Evangélistes, on lit, en lettres dorées, ces mots : « saint, saint, saint est le Seigneur, qui était, qui est et qui viendra. » C'est le cantique des animaux ailés entendus par saint Jean, comme le rapporte l'Apocalypse.

10o A l'entrée, on peut lire, en commençant à gauche, l'abrégé de la légende de saint Jacques le Majeur, titulaire de la cathédrale ;

tiré du Bréviaire : « Il fut l'un des trois apôtres auxquels le Seigneur témoigna une affection particulière ; en Judée et en Samarie, il fit un grand nombre de conversions à la foi chrétienne ; en Espagne, il fit quelques conversions ; A Jérusalem, il fut condamné à la peine capitale ; il fut le premier des apôtres qui rendit témoignage à Jésus-Christ par l'effusion de son sang.

11o Le transept contient la réponse de Jésus à la demande ambitieuse de la Mère des apôtres saint Jacques et saint Jean : Jesus répondit : « Vous ne savez point ce que vous demandez. Pouvez vous boire le calice que je vais boire. » Les apôtres répondirent : « Nous le pouvons. » Jésus leur dit : « Vous boirez en effet mon calice ; mais, quant à être placé à ma droite ou à ma gauche, ce n'est pas à moi de vous accorder cela, mais à mon Père. »

12o L'édifice coûtera un million de piastres.

13o L'expérience a montré que l'acoustique est très bon et que le chauffage sera relativement facile.

14o Un orgue électrique d'une grande puissance sera installé au mois d'octobre 1893.

Prix des travaux à exécuter pour le parachèvement de l'intérieur de la cathédrale

Chapelle du St-Sacrement \$2000.00	Chapelle 4me grandeur - 500.00
Chapelle du Chapitre - 2000 00	“ “ “ - 500.00
Petite coupole : intérieur 1000 00	“ “ “ - 500.00
“ “ “ - 1000.00	“ “ “ - 500.00
Chapelle : 2me grandeur 1000.00	“ “ “ - 500.00
“ “ “ - 1000.00	“ “ “ - 500.00
“ “ “ - 1000.00	“ “ “ - 500.00
“ “ “ - 1000 00	“ “ “ - 500.00
Chapelle : 3me grandeur - 800.00	Radiateur de système de
“ “ “ - 800.00	chauffage (Quarante). 60.00
“ “ “ - 800 00	Banc - - - - - 25.00
“ “ “ - 800.00	(Deux cent cinquante).

