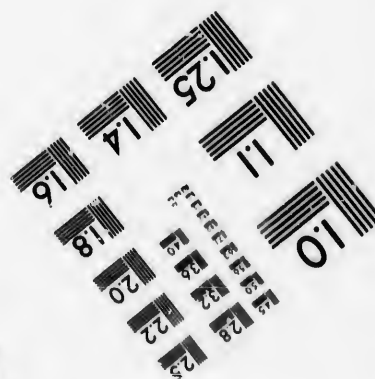
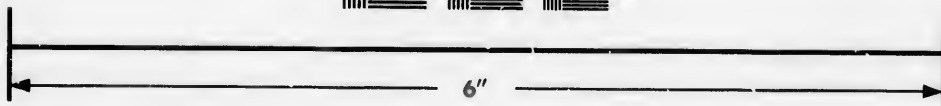
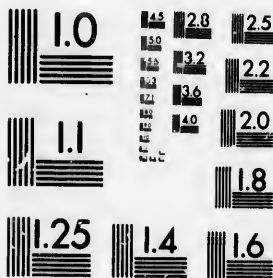


**IMAGE EVALUATION  
TEST TARGET (MT-3)**



**Photographic  
Sciences  
Corporation**

23 WEST MAIN STREET  
WEBSTER, N.Y. 14580  
(716) 872-4903

18  
20  
22  
25  
28  
32  
36

**CIHM/ICMH  
Microfiche  
Series.**

**CIHM/ICMH  
Collection de  
microfiches.**



Canadian Institute for Historical Microreproductions / Institut canadien de microreproductions historiques

10  
11

**© 1986**

Technical and Bibliographic Notes/Notes techniques et bibliographiques

The Institute has attempted to obtain the best original copy available for filming. Features of this copy which may be bibliographically unique, which may alter any of the images in the reproduction, or which may significantly change the usual method of filming, are checked below.

L'Institut a microfilmé le meilleur exemplaire qu'il lui a été possible de se procurer. Les détails de cet exemplaire qui sont peut-être uniques du point de vue bibliographique, qui pouvant modifier une image reproduite, ou qui pouvant exiger une modification dans la méthode normale de filmage sont indiqués ci-dessous.

- Coloured covers/  
Couverture de couleur
- Covers damaged/  
Couverture endommagée
- Covers restored and/or laminated/  
Couverture restaurée et/ou pelliculée
- Cover title missing/  
Le titre de couverture manqué
- Coloured maps/  
Cartes géographiques en couleur
- Coloured ink (i.e. other than blue or black)/  
Encre de couleur (i.e. autre que bleue ou noire)
- Coloured plates and/or illustrations/  
Planches et/ou illustrations en couleur
- Bound with other material/  
Relié avec d'autres documents
- Tight binding may cause shadows or distortion along interior margin/  
Le reliure serrée peut causer de l'ombre ou de la distorsion le long de la marge intérieure
- Blank leaves added during restoration may appear within the text. Whenever possible, these have been omitted from filming/  
Il se peut que certaines pages blanches ajoutées lors d'une restauration apparaissent dans le texte, mais, lorsque cela était possible, ces pages n'ont pas été filmées.

- Coloured pages/  
Pages de couleur
- Pages damaged/  
Pages endommagées
- Pages restored and/or laminated/  
Pages restaurées et/ou pelliculées
- Pages discoloured, stained or foxed/  
Pages décolorées, tachetées ou piquées
- Pages detached/  
Pages détachées
- Showthrough/  
Transparence
- Quality of print varies/  
Qualité inégale de l'impression
- Includes supplementary material/  
Comprend du matériel supplémentaire
- Only edition available/  
Seule édition disponible
- Pages wholly or partially obscured by errata slips, tissues, etc., have been refilmed to ensure the best possible image/  
Les pages totalement ou partiellement obscurcies par un feuillet d'errata, une pelure, etc., ont été filmées à nouveau de façon à obtenir la meilleure image possible.

Additional comments: [Printed ephemera] 1 sheet (verso blank)  
Commentaires supplémentaires:

This item is filmed at the reduction ratio checked below/  
Ce document est filmé au taux de réduction indiqué ci-dessous

10X	14X	18X	22X	26X	30X
<input type="checkbox"/>	<input type="checkbox"/>	<input type="checkbox"/>	<input checked="" type="checkbox"/>	<input type="checkbox"/>	<input type="checkbox"/>
12X	16X	20X	24X	28X	32X

The copy filmed here has been reproduced thanks to the generosity of:

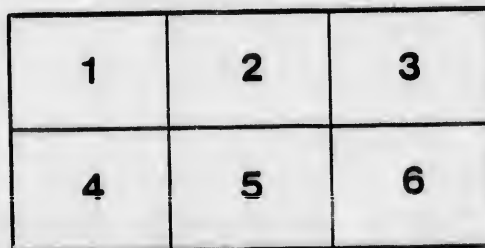
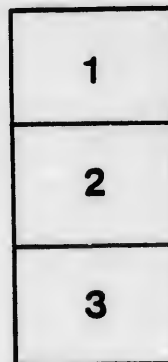
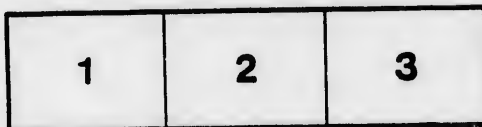
Manuscript Division  
Public Archives of Canada

The images appearing here are the best quality possible considering the condition and legibility of the original copy and in keeping with the filming contract specifications.

Original copies in printed paper covers are filmed beginning with the front cover and ending on the last page with a printed or illustrated impression, or the back cover when appropriate. All other original copies are filmed beginning on the first page with a printed or illustrated impression, and ending on the last page with a printed or illustrated impression.

The last recorded frame on each microfiche sheet contain the symbol  $\rightarrow$  (meaning "CONTINUED"), or the symbol  $\nabla$  (meaning "END"), whichever applies.

Maps, plates, charts, etc., may be filmed at different reduction ratios. Those too large to be entirely included in one exposure are filmed beginning in the upper left hand corner, left to right and top to bottom, as many frames as required. The following diagrams illustrate the method:



L'exemplaire filmé fut reproduit grâce à la générosité de:

Division des manuscrits  
Archives publiques du Canada

Les images suivantes ont été reproduites avec le plus grand soin, compte tenu de la condition et de la netteté de l'exemplaire filmé, et en conformité avec les conditions du contrat de filmage.

Les exemplaires originaux dont la couverture en papier est imprimée sont filmés en commençant par le premier plat et en terminant soit par la dernière page qui comporte une empreinte d'impression ou d'illustration, soit par le second plat, selon le cas. Tous les autres exemplaires originaux sont filmés en commençant par la première page qui comporte une empreinte d'impression ou d'illustration et en terminant par la dernière page qui comporte une telle empreinte.

Un des symboles suivants apparaîtra sur la dernière image de chaque microfiche, selon le cas: le symbole  $\rightarrow$  signifie "A SUIVRE", le symbole  $\nabla$  signifie "FIN".

Les cartes, planches, tableaux, etc., peuvent être filmés à des taux de réduction différents. Lorsque le document est trop grand pour être reproduit en un seul cliché, il est filmé à partir de l'angle supérieur gauche, de gauche à droite, et de haut en bas, en prenant le nombre d'images nécessaire. Les diagrammes suivants illustrent la méthode.

ails  
du  
difier  
une  
nage

rrata  
to

pelure,  
n à



32X

2073



# PROCLAMATION

**SOUTH RIDING  
COUNTY OF HASTINGS,  
To Wit.**

**PUBLIC NOTICE is**

**tors of the South Riding of the County**

**Her Majesty's Writ to read**



# AMMATION

**TICE** is hereby Given to the Elec-  
the County of Hastings, that in obedi-  
to me directed and bearing date the

**SOUTH RIDING  
COUNTY OF HASTINGS,  
T. W. &c.**

**} PUBLIC NOTICE IS**

**tors of the South Riding of the County of Hastings, in obedience to Her Majesty's Writ to me directed under the Great Seal of Great Britain, bearing date the Sixteenth day of the month of May, in the first year of the said Electors at the Court House in the said County on the Third day of the month of June, at five o'clock in the afternoon, for the purpose of electing Members to sit in the Legislative Assembly of this Province, and that the same may be demanded and allowed in the manner and form therein expressed, the Poll will be opened on the Tenth day**

**In the Village of Trenton, at the Town Hall.**

**In the Township of Sidney, at the Town Hall.**

**In the Township of Thurlow, at the Town Hall.**

**In the Township of Tyendinaga, at the Town Hall.**

*In that part of the Village of Thurlow lying south of the*  
**In the Town of Belleville, in each of the Wards thereof, viz.**

**In Coleman Ward, at the house of Mr. Curle, formerly**

**In Ketcheson Ward, at the Shop of Mr. Symons, Front**

**In Baldwin Ward, at the Court House.**

**In Samson Ward, at the Town Hall.**

**Of all which every person is hereby  
to govern himself accordingly.**

**Given under my hand at Belleville  
the first day of the month of May, in the year of our Lord  
one thousand eight hundred and sixty-three.**

**TICE is hereby Given to the Elec-**  
**the County of Hastings, that in obedi-**  
**to me directed, and bearing date the**  
**of May, instant, I require the presence**  
**Court House in the Town of Belleville,**  
**nth of June next, at one o'clock in the**  
**of electing a person to represent them**  
**of this Province; and that in case a Poll**  
**in the manner by law prescribed, such**  
**enth day of the month of June next :**

Hall.

Hall.

m Hall.

own Hall

ards thereof, viz :

urle, formerly occupied by Mr. Geen,  
Symons, Front Street.

s hereby required to take notice, and  
gly.

Belleville, this Twenty-fifth day of the  
four Lord one thousand eight hundred

**W. H. PONTON,**

*Returning Officer.*



