



# PRIX COURANT



Fondé en 1887.

MONTREAL, VENDREDI, LE 28 AOUT 1914.

Vol. XLVII—No. 35.



## LAISSEZ LE LAIT FRAIS AUGMENTER

si des conditions inévitables l'exigent. Avec un large approvisionnement de produits laitiers de Borden vous et vos clients n'en aurez nul souci.

## Les Produits Laitiers de BORDEN



Le Lait marque "Eagle", le Lait évaporé "Borden", le Café marque "Reindeer", le Cacao et Lait "Reindeer" sont toujours prêts pour répondre aux circonstances et tiennent lieu de lait frais et doux comme nul autre ne saurait le faire.

Ces produits constitueront un médium de régulation pour la bonne ménagère pendant cette période de prix de guerre. Ils aideront à améliorer la situation en remplaçant le lait frais alors que celui-ci ne peut manquer d'augmenter.

Placez vos commandes à présent pour vos besoins de toute l'année.

### BORDEN MILK CO., LIMITED

"Leaders of Quality"

### MONTREAL

**Les Essences préférées sont les**  
**Essences Culinaires de Jonas.**  
**Renouvez votre Stock.**



**JONAS'  
TRIPLE  
CONCENTRE**

	Prix par Grosse
1 oz.	\$10.00
2 oz.	18.75



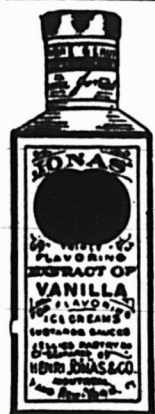
**JONAS'  
ROYAL  
QUINTESENCE**

	Prix par Grosse
4 oz.	\$45.00
8 oz.	90.00



**"SOLUBLE"**

	Prix par Grosse
2 oz.	\$ 9.00
4 oz.	15.00
8 oz.	27.00
16 oz.	51.00



**JONAS'  
TRIPLE  
CONCENTRE**

	Prix par Grosse
2 oz.	\$ 22.50
4 oz.	40.00
8 oz.	75.00
16 oz.	144.00



**"ANCHOR"  
PUR  
CONCENTRE**

	Prix pa Grosse
2 oz.	\$12.00
4 oz.	21.00
8 oz.	36.00
16 oz.	72.00



**"LONDON"**

1 oz.	"London" \$6.00
2 oz.	" " 9.00



**"GOLDEN  
STAR  
Double-Force**

	Prix par Grosse
2 oz.	\$ 9.00
4 oz.	15.00
8 oz.	27.00
16 oz.	51.00



**JONAS'  
ROYAL  
QUINTESENCE**

	Prix par Grosse
2 oz.	\$23 50
2½ oz.	26.25
5 oz.	45.00
8 oz.	80.00



**Essence à la lb**

Ext.	\$1.00
X	1.25
XX	1.50
XXX	2.00
XXXX	2.50
XXXXX	3.00
XXXXXX	3.50

**Essences de Jonas, en bouteilles, Jarres, Barillets et Barils pour Confiseurs, Fabricants de Crème à la Glace, Etc., Etc. Prix \$6.00 à \$12.00 le gallon, suivant qualité. Qualités Spéciales et Prix Spéciaux par Contrat.**

**HENRI JONAS & CIE.,**  
**FABRICANTS**  
 MAISON FONDÉE EN 1870.

**389 et 391 Rue St-Paul,**

**Montréal.**

*En vendant des Pois de la qualité la plus fine, vous faites un plus large profit.*

Les Pois "**Early June**" ne vous coûtent que 2½c de plus à la douzaine que les "**Meilleurs**".

Les Pois "**Sweet Wrinkle**" ne vous coûtent que 2½c de plus à la douzaine que les "**Early Junes**".

Vous pouvez obtenir sans aucune difficulté au moins 1c de plus par boîte pour ces qualité les plus fines.

Cela signifie un profit **extra** de 9½c pour vous sur chaque douzaine de boîtes.

Les Pois de la Dominion Canners sont de loin supérieurs aux pois conservés étrangers, car la plupart de ces derniers sont colorés artificiellement par un produit chimique qui détruit la véritable saveur du pois et est considéré comme nuisible à la santé.

Les Règlements du Gouvernement spécifient à présent, que les Pois en Conserves, colorés artificiellement doivent avoir cette particularité marquée sur l'étiquette.

Les Pois de la Dominion Canners conservent leur saveur naturelle toute entière, parce qu'ils sont cueillis et mis en boîtes le même jour. Les pois sont ordinairement mis en conserves quelques heures après leur cueillette.

Les Pois en Conserves sont moins chers pour la ménagère que les Pois Frais. Cela prend environ quatre quarts de Pois en cosses pour remplir une boîte No 2. Ne manquez pas de souligner ce fait à vos clients.

**Dominion Canners Limited**

**HAMILTON,**



Tout marchand du Canada  
sait que ce familier paquet  
jaune contient le

**Blé d'Inde Préparé**

DE

**BENSON**

et que c'est le meilleur aliment d'été sur vos  
rayons. Aussi n'y reste-t-il pas longtemps.

Un rapide renouvellement de stock vous don-  
ne un splendide profit.

FAIT PAR

**CANADA STARCH CO., LIMITED**  
MONTREAL

Usines : CARDINAL-BRANTFORD.

**PRIX COURANTS**

Dans la liste qui suit, sont comprises uniquement les marques spéciales de marchandises dont les maisons, indiquées en caractère noirs, ont l'agence ou la représentation directe au Canada, ou que ces maisons manufacturent elles-mêmes. Les prix indiqués le sont d'après les derniers renseignements fournis par les agents, représentants ou manufacturiers eux-mêmes.

**WALTER BAKER & CO., LTD.**

La lb  
 Chocolat, Prime No 1, bte 12 lbs., pains de 1/2 lb. et 1/4 lb. 0.34  
 Chocolat à la Vanille, bte de 6 lbs. 0.44  
 German's Sweet, 1/2 s. et 1/4 bte de 6 lbs. 0.24  
 Breakfast Cocoa, bte de 1/5, 1/4, 1/2, 1 s., 12 lbs. to box et 5 lbs. tins. 0.39  
 Chocolat sucré, cinquième bte 6 lbs. pains de 1/5 lb. 0.21  
 Chocolat sucré, Caracas, 1/2 et 1/4 lb. cakes, bte de 6 lbs. 0.32  
 Falcon Cocoa (Soda chaud ou froid), btes de 12 lbs., 1 lb. tins. 0.34

Caracas Tablets, cartons de 5c, 40 cartons par boîte 1.25

Caracas Tablets, cartons 5c, 20 cartons prix sont F.O.B. Montréal.

**BRODIE & HARVIE, LIMITED.**

Farines préparées de Brodie La doz.  
 Red XXX pqts de 6 lbs. 3.10  
 Red XXX pqts de 3 lbs. 1.60  
 Crescent pqts de 6 lbs. 2.90  
 Crescent pqts de 3 lbs. 1.50  
 Superb pqts de 6 lbs. 2.70  
 Superb pqts de 3 lbs. 1.40  
 tons à la boîte 0.65



Registered Trade-Mark

Buckwheat pqts de 3 lbs. 1.60  
 Buckwheat pqts de 6 lbs. 3.10  
 Buckwheat en cartons, doz. 1.00  
 Griddle-Cake pqts de 6 lbs. 3.10  
 Griddle-Cake pqts de 3 lbs. 1.60  
 Pancake en cartons, doz. 1.00  
 Cartons contenant 1/2 doz. paquets de 6 lbs. ou 1 doz. paquets 3 lbs., sans charge extra.

Dernières nouvelles de la guerre.  
 Août le 3. — Le prix de la farine ordinaire est augmenté d'environ une piastre par baril.

Avant le 24. — Pas d'augmentation encore dans le prix de la farine préparée de Brodie. Celle-ci se vend encore au même prix qu'elle se vendait avant que la guerre ne soit déclarée.

**L. CHAPUT, FILS & CIE,**

Montréal.

**Thé Noir Ceylan "Owl"**

No 5, 1 lb. 30 lbs. par cse 28c  
 No 5, 1/2 lb. 30 lbs. par cse 29c  
 No 10, 1 lb. 30 lbs. par cse 30c  
 No 10, 1/2 lb. 30 lbs. par cse 31c  
 No 15, 1 lb. 30 lbs. par cse 35c  
 No 15, 1/2 lb. 30 lbs. par cse 36c  
 No 30, 1 lb. 30 lbs. par cse 42c  
 No 30, 1/2 lb. 30 lbs. par cse 43c

**Thé Vert Ceylan "Owl"**

No 10, 1/2 s. 30 lbs. par cse 30c

**CHURCH & DWIGHT**  
 Cow Brand Baking Soda.



En boîtes seulement.

Empaqueté comme suit:

Caisse de 96 paquets de 5c. \$3.20  
 Caisse de 60 paquets de 1 lb. 3.20  
 Caisse de 120 paquets de 1/2 lb. 3.40  
 Caisse de 30 ) paq. mélangés, 1 lb. /  
 " 60 ) " " 1/2 lb. ) 3.30

**W. CLARK, LIMITED,**

Montréal

**Conserves**

La doz  
 Viandes assorties 1s 3.15  
 Compressed Corned Beef 1s 3.00  
 Compressed Corned Beef 2s 5.50  
 Lunch Ham 1s 3.00  
 Lunch Ham 2s 5.50  
 Ready Lunch Beef 1s 3.00 2s 5.50  
 Geneva Sausage 1s 3.26 2s 5.25  
 English Brawn 1s 2.50 2s 5.00  
 Boneless Pigs Feet 1s 2.50 2s 5.00  
 Sliced Smoked Beef 1s 2.00 1s 3.25  
 Roast Beef 1s 3.25 2s 6.25  
 Ready Lunch Loaves Veau  
 Jambon, Bocuf, assortis 1s 1.75  
 Ditto 1s 3.00  
 Bocuf Bouilli 1s 3.25

**Saindoux Composé**



**Reconnu comme le meilleur sur le marché.**

**Il n'en existe pas qui ait un goût plus fin.**

**Son Prix est raisonnable.**

**Matthews-Blackwell Limited**

Rue Mill, MONTREAL.

**Les Dangers de la Navigation Océanique**

pendant la présente crise ne contribuent pas seulement à augmenter les prix des fruits secs et en conserves venant de l'étranger, mais on peut dire qu'ils suspendent presque totalement les envois.

Les Fruits et Légumes secs, en conserves, de Californie

**Griffin & Skelley**

représentent le plus haut degré de perfection dans la récolte des fruits et légumes, dans leur séchage, leur préparation et leur empaquetage. Ils sont connus pour être les types même de qualité. Les clients apprécieront le fait que vous leur vendez cette marque.

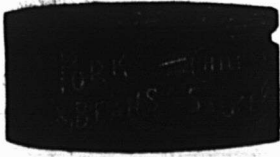
Commandez de votre marchand de gros.

Abricots	Cerises blanches	Greengages
Pêches	Cerises noires	Framboises
Raisins	Mûres	Fraises
Poires	Prunes de Damas	Ananas
Prunes	Raisins avec ou sans pépins	Asperges, etc.

**ARTHUR P. TIPPET & COMPANY**

MONTREAL, AGENTS Qué.

Boeuf Bouilli 2s 6.25  
Boeuf Bouilli 6s 18.00



Pork and Beans, sauce tomates 1s 0.60  
Pork and Beans, sauce tomates 2s 1.00  
Pork and Beans, sauce tomates boîtes plates 3s 1.15  
Pork and Beans, boîtes hautes sauce tomates 3s 1.40



Pork and Beans, Plain 1s 0.60  
Pork and Beans, Plain 2s 1.00  
Pork and Beans, Plain, boîtes plates 3s 1.15  
Pork and Beans, boîtes hautes Plain 3s 1.40  
Pork and Beans, sauce Chili 1s 0.60  
Pork and Beans, sauce Chili 2s 1.00  
Pork and Beans, sauce Chili 3s 1.15  
Ox tongue 1s 9.00  
Ox tongue 2s 10.50  
Ox tongue 2s 11.00  
Jellied Veal 1s 1.75  
Jellied Veal 1s 3.25  
Jellied Veal 2s 5.00  
Jellied Hocks 2s 4.70

Jellied Hocks 6s 13.00  
Potted Meats.  
Ham, Tongue, Beef and Veal, 1/2 0.50 1s 1.00  
Tongue, Ham and Veal, pâté 1s 1.30  
Pâtés de Foie 1s 0.50  
Pâtés de Foie 1s 1.00  
Clark's Concentrated . La doz.  
Soupe au poulet 0.95  
Toutes autres soupes 0.95  
Mince Meat La doz.

(Tins fermées hermétiquement.)  
1s \$1.25, 2s 1.95, 3s 3.00, 4s 4.00, 5s 5.00

Plum-Pudding  
Anglais 1s 1.90  
Plum-Pudding  
Anglais 2s 2.40



Boeuf fumé en tran-  
ches "Inglass" 1s 1.50  
Boeuf fumé en tranches "In-  
glass" 1s 2.30  
Boeuf fumé en tranches "In-  
glass" 1s 3.50

J. M. DOUGLAS & Co.,  
Montréal.

Bleu à laver "Sapphire". La lb.  
Boîtes de 14 lbs., pqts de 1/2 lb.  
"Union", boîtes de 14 lbs., pqts de 1/2 et 1 lb. 0.10

WM. H. DUNN,  
Montréal.

Edward's Soups  
(Potages Granulés, Préparés en Irlande)  
Variétés: Brun — Aux Tomates —  
Blanc.  
Paquets, 5c. Cartons 1 doz. par carton 0.45

Paquets, 5c. Boîtes 3 doz. chaque (assorties), par doz. 0.45  
Canistres, 15c. Boîtes 3 doz., grandeur, 4 oz., par doz. 1.45  
Canistres, 25c. Boîtes 2 doz., deur, 8 oz., par doz. 2.35  
BORDEN MILK CO., LIMITED,  
Montréal.

Liste de prix pour l'Est, Fort William inclus.

Prix au Détaillant  
Lait Condensé (sucré)  
Marque Reindeer (4 doz. par cse) \$6.00  
Marque Mayflower (4 doz. par cse) 5.25  
Marque Clover (4 doz. par cse) 4.50  
Lait évaporé (non sucré)  
Marque Reindeer Jersey, Boîte de Famille (4 doz. par caisse) 3.90  
Marque Reindeer Jersey, Boîte moyenne (4 doz. par caisse) 4.50  
Marque Reindeer Jersey, Boîte d'hôtel (2 doz. par caisse) 4.25  
Carque Reindeer Jersey, Gallon (1/2 douzaine par caisse) 4.75  
Café (avec Lait et Sucre)  
Marque Reindeer (2 doz. par cse large) 4.80  
Marque Reindeer (4 doz. par cse petite) 5.50  
Cacao (avec Lait et Sucre)  
Marque Reindeer (2 doz. par cse) 4.80  
Limite de fret: 50c par cwt.  
Conditions: Net 30 jours, sans escompte.



Lait et Crèmes Condensées.  
St. Charles "Family" 3.90  
St. Charles "Hotel" 4.25  
Lait "Silver Cow" 5.40  
"Purity" 5.25



L'Automobiliste — "Cette 'Sentinelle Rouge' Bowser est certainement une belle addition à votre magasin."

Le Commis. — "Oui, elle nous a sauvé bien des pas."

L'automobiliste. — "Eh bien, elle vous a amené ma clientèle pour l'épicerie. Je trouve très commode de prendre mon épicerie tandis qu'on emplit le réservoir de mon auto."

## Diantre ! Mais les Automobilistes sont bien exigeants !

Faites-les entrer dans votre magasin pour acheter de la gazoline ou de l'huile à cylindre et ils ne le quitteront pas avant d'acheter une quantité de fruits, bonbons, cigares, bouteilles de soda et de ginger ale, du saucisson de Bologne, fromage, biscuits secs et autres bonnes choses.

L'Enseigne de

**BOWSER**  
ESTABLISHED 1885

les y amènera.

500.000 autos sont construits et vendus chaque année. Le commerce augmente à un taux extraordinaire, et les automobilistes ont appris que la pompe "Bowser" signifie: une gazoline pure et propre sur laquelle ils peuvent compter.

Le système Bowser vous apportera le commerce de gazoline dans votre localité et de plusieurs milles aux alentours.

Il coûte si peu. Il fait tant gagner que vous ne pouvez hésiter. Ecrivez maintenant pour de plus amples détails.

**S. F. BOWSER & CO., Inc.**

66-68 Avenue Fraser, - - - Toronto, Can.

Pompes fabriquées par des ouvriers Canadiens et vendues par des Marchands Canadiens  
Bureaux de Ventes dans tous les Centres et représentants partout.

Détenteurs des brevets et fabricants originels de pompes étalon mesurant automatiquement à la main et par pouvoir, petits et grands réservoirs. Entretien de gazoline et d'huile et système de distribution. Mesures à enregistrement automatique pour conduits, système de filtrage et circulation d'huile, système de nettoyage à sec, etc.

Maison Etablie en 1885.



**Lait condensé.**  
**La cse**  
 Marque Eagle, 4 doz., chaque 6.00  
 Marque Gold Seal, doz., chaque 5.25  
 Marque Challenge, 4 doz., chaque 4.50

**Lait évaporé.**  
 Marque Peerless "Hotel", 2 doz., chaque 4.25  
 Marque Peerless "Boîte Haute", 4 doz., chaque 4.50  
 Marque Peerless "Pour Famille", 4 doz., chaque 3.90  
 Marque Peerless "Petite Boîte", 4 doz., chaque 2.00

**CANADIAN FAIRBANKS-MORSE CO., LIMITED.**  
 Montréal.  
 Yankee Cleaner.

Boîte de 1 gallon \$1.00  
 Boîte de 1/2 gallon 0.60  
 Boîte de 1 pinte 0.32  
 Boîte de 1 chopine 0.20

Dix pour cent d'escompte sur toute commande de douze boîtes assorties.

**THE CANADA STARCH CO., Ltd.,**  
 Manufacturière de marques Edwardsburg.

**Empois de buanderie.** **La lb.**  
 Canada Laundry Starch (caisse de 40 lbs.) 0.06 1/2  
 Canada White Gloss (caisse de 40 lbs.) paquets de 1 lb. 0.06 1/2  
 Empois No 1, Blanc ou Bleu (caisses de 48 lbs.), boîtes en carton de 3 lbs. 0.07 1/2

**Kegs No 1 d'Empois Blanc No 1** (caisse de 100 lbs.) 0.06 1/2  
**Barils No 1** (200 lbs.) 0.06 1/2  
 Edwardsburg Silver Gloss, paquets chromo de 1 lb. (30 lbs.) 0.07 1/2  
 Empois Silver Gloss (48 lbs.) en canistres de 6 lbs. 0.08 1/2  
 Empois Silver Gloss en boîtes à coulisse de 6 lbs. 0.08 1/2  
 Kegs Silver Gloss, gros cristaux (100 lbs.) 0.07 1/2  
 Benson's Satin (28 lbs.) boîtes en carton de 1 lb., étiquette chromo 0.07 1/2  
 Benson's Enamel (eau froide) (40 lbs.) la caisse 3.00  
 Benson's Enamel (eau froide) la caisse (20 lbs.) 1.50  
 Casco Potato Flour (20 lbs.) 0.10

Celluloïd.  
 Boîte contenant 45 boîtes en carton, par caisse 3.60

**Empois de cuisine.**  
 W. T. Benson & Co.'s Celebrated Prepared Corn (40 lbs.) 0.07 1/2  
 Canada Pure Corn Starch (40 lbs.) 0.06 1/2  
 (Boîte de 20 lbs., 1/2 c en plus.)  
 Crown Brand. Corn Syrup.

**Par caisse**  
 Boîtes de 2 lbs, 2 doz. en caisse \$2.65  
 Boîtes de 5 lbs, 1 doz. en caisse 3.00  
 Boîtes de 10 lbs, 1/2 doz. en caisse 2.90  
 Boîtes de 20 lbs, 1/4 doz. en caisse 2.85  
 Lilly White. Corn Syrup.

**Par caisse**  
 Boîtes de 2 lbs, 2 doz. par caisse \$3.00  
 Boîtes de 5 lbs, 1 doz. par caisse 3.35  
 Boîtes de 10 lbs, 1/2 doz. par caisse 3.25  
 Boîtes de 20 lbs, 1/4 doz. par caisse 3.20

**E. W. GILLETT COMPANY LIMITED**  
 Toronto, Ont.



AVIS.—1. Les prix coté dans cette liste sont pour marchandises aux points de distribution de gros dans Ontario et Québec, excepté là où des listes spéciales de prix plus élevés sont en vigueur, et ils sont sujets à varier sans avis.

**Levain en Tablettes "Royal."**

Boîte 36 paquets à 5c . . . la boîte \$1.15



**Lessive en Poudre de Gillett.**

**La cse**  
 4 doz. à la caisse \$3.50  
 3 caisses . . . , 3.40  
 5 caisses ou plus 8.35

**Poudre à Pâte "Magic"**  
 Ne contient pas d'alun.



**La doz.**  
 6 doz. de 5c. . . \$0.50  
 4 doz. de 4 oz. . . 0.75  
 4 doz. de 6 oz. . . 1.00  
 4 doz. de 8 oz. . . 1.80  
 4 doz. de 12 oz. . . 1.80  
 2 doz. de 12 oz. . . 1.85  
 4 doz. de 16 oz. . . 2.25  
 2 doz. de 16 oz. . . 2.90  
 1 doz. de 2 1/2 lbs. . . 5.80  
 1/2 doz. de 5 lbs. . . 9.60  
 2 doz. de 6 oz. } à  
 1 doz. de 12 oz. } la Cse  
 1 doz. de 16 oz. } \$6.00

Vendue en canistres seulement.  
 Remise spéciale de 5% accordée sur les commandes de 5 caisses et plus de la Poudre à Pâte "Magic".

**La Vie est un Vaste Champ de Bataille !**

Chacun y est fatalement entraîné et pour y triompher il faut être armé et préparé dès le jeune âge.

**L'ECOLE COMMERCIALE PRATIQUE LALIME LIMITEE**  
**DE ST-HYACINTHE, QUE.**

fera de vos enfants de valides combattants solidement préparés à cette lutte pacifiste qu'est la vie.

C'est un devoir pour les parents de faire donner à leurs enfants une instruction pratique qui leur permette de gagner immédiatement leur vie et de prétendre aux meilleurs emplois. Et c'est pour remplir ce devoir que beaucoup d'entre eux confient leurs enfants au professeur Lalime dont l'habileté à en faire des hommes capables et aguérés n'est plus à dire tellement elle est connue.

Témoignage pris parmi des centaines de lettres reçues chaque année

**MATIERES ENSEIGNEES**

Arithmétique, comptabilité, calligraphie, clavigraphie, sténographie anglaise et française, langues et correspondances anglaises et françaises, télégraphie appliquée, etc.

Livres fournis gratuitement.

Prix : } Cours complet, 10 mois, \$95.00  
 } Par mois. . . . . \$10.00

**L'ALLIANCE NATIONALE**

57-Avenue Viger  
 Montréal

Monsieur B. Lalime,

J'ai eu l'occasion d'avoir comme employé aux bureaux de l'Alliance Nationale, des personnes ayant reçu leur instruction à votre Ecole Commerciale. Ces employés sont de ceux qui m'ont donné le plus de satisfaction.

Ce qui est surtout remarquable chez vos élèves, c'est leur formation générale, leur fermeté de caractère, l'esprit d'initiative et de discipline, si essentiel chez un employé de bureau semblent leur avoir été inculqués d'une manière parfaite.

(Signé) Chas. Duquette 2ème V. P. G. et Insp. en chef.

Prospectus envoyé franco sur demande.

**Ecole Commerciale Pratique Lalime Limitée**

**ST-HYACINTHE, P. Q.**



**Soda "Maglo" la Cae**

No. 1 caisse 60 pqts de 1lb.	2 85
5 caisses.	2 75
No. 5 caisses	
100 pqts de 10 oz	2 90
5 caisses . . . . .	2 80

**Bicarbonate de soude supérieur de "Gillett"**

Caques de 100 lbs., par caque.	\$2 75
Barils de 400 lbs., par baril . . . . .	7 00



**Crème de Tartre de "Gillett"**

¼ lb. pqte. (4 doz. dans la caisse)	La doz. \$1.45
½ lb. pqte. (4 doz. dans la caisse)	2 85

4 doz. pqts., ¼ lb.	( assort- ) \$11 60
2 doz. pqts., ½ lb.	( tis. )

½ lb. canistres rondes, avec couvercles fermant à vis (4 doz. dans la caisse)	3 40
1 lb canistres rondes, avec couvercles fermant à vis (3 doz. dans la caisse)	6 30

**N. K. FAIRBANK COMPANY**

LIMITED

Montréal



Prix du Saindoux Composé, Marque BOAR'S HEAD. F. O. B. Montréal.

Tinettes 60 lb.	0 11
Tierces	0 10½
Seaux en bois, 20, lbs.	0 11½
Chaudières, 20 lbs.	0 10½
Caisses, 3 lbs., 20 à la caisse	0 11½
Chaudières, 5 lbs., 12 à la caisse	0 11½
Caisses, 10 lbs., 6 à la caisse	0 11½

**GUNN, LANGLOIS & CIE, Limitée,**

Montréal



Prix du Saindoux Composé, Marque EASIFIRST

Tinettes 60 lb.	0 10½
Tierces	0 10½
Seaux en bois, 20 lbs.	2 25
Chaudières, 20 lbs.	2 15
Caisses, 3 lbs.	lb. 0 12
Caisses, 5 lbs.	lb. 0 12
Caisses, 10 lbs.	lb. 0 12
Pains moulés d'une livre	0 12½

**HENRI JONAS & CIE,**

Montréal.

Pâtes Alimentaires.

La lb.

Macaroni "Bertrand"  
Vermicelle "Bertrand"  
Spaghetti "Bertrand"  
Alphabets "Bertrand"  
Nouilles "Bertrand"  
Coquilles "Bertrand"  
Petites Pâtes, etc.

Extraits Culinaires.

La doz

1 oz. Plates. Triple concentré	0 84
2 oz. Plates. Triple concentré	1 57
2 oz. Carrées. Triple concentré	1 88
4 oz. Carrées. Triple concentré	3 34
8 oz. Carrées. Triple concentré	6 25
16 oz. Carrées. Triple concentré.	12 00
2 oz. Rondes. Quintessences	1 96
2½ " Rondes. Quintessences	2 19
5 oz. Rondes. Quintessences	3 75
8 oz. Rondes. Quintessences	6 67
4 oz. Carrées. Quintessences. Bou-chons émeri	3 75
8 oz. Carrées. Quintessences. Bou-chons émeri	7 50
2 oz. Anchor.	1 00
4 oz. Anchor.	1 75
8 oz. Anchor.	3 00
16 oz. Anchor.	6 00
2 oz. Golden Star "Double Force"	0 75
4 oz. Golden Star "Double Force"	1 25
8 oz. Golden Star "Double Force"	2 25
16 oz. Golden Star "Double Force"	4 25
2 oz. Plates. Soluble.	0 75
4 oz. Plates. Soluble.	1 25
8 oz. Plates. Soluble.	2 25
16 oz. Plates. Soluble.	4 25
1 oz. London.	0 50
2 oz. London.	0 75

Pas de cotations.

Another National Campaign: "Swat the Dirt."



# GOLD DUST

a toujours reçu et reçoit toujours le bénéfice d'une publicité extensive, unique et constante. Notre phrase d'attraction:—

**"Let the Gold Dust Twins Do Your Work"**

(Laissez les Jumeaux Gold Dust faire votre travail)

—a pénétré dans le cerveau de toutes les femmes partout, et il vous est facile de vendre la poudre Gold Dust parce que toute femme sait que c'est une économie de travail pour elle. Depuis qu'elle peut compter sur les résultats de la Gold Dust, vous pouvez compter sur les ventes de la Gold Dust.

**"Let the Gold Dust Twins do your work"**

(Laissez les Jumeaux Gold Dust faire votre travail)

**The N. K. Fairbank Company Limited.**  
**MONTRAL.**



**LES ALLUMETTES EDDY**

**“TELEGRAPH” “TELEPHONE” “SILENT 5s”**

sont les trois marques dont tout le monde doit être bien approvisionné. Elles sont des plus populaires et des plus connues et représentent

**LE MAXIMUM DU MEILLEUR  
POUR LA PLUS PETITE SOMME**

Faites à Hull, Canada par E. B. EDDY Company, Limited

La campagne de publicité qui se poursuit actuellement assure aux marchands qui tiennent.

**LES POUDRES NERVINES DE MATHIEU**

une vente rapide et de bons profits. Quelle que soit la cause des maux de tête, il n'y a pas de remède qui atteigne le siège du mal aussi rapidement et avec autant d'efficacité que les Poudres Nervines de Mathieu.

Essayez vous-même les Poudres Nervines de Mathieu à nos frais au moyen du coupon ci-joint si vous ou quelqu'un de votre famille souffrez de maux de tête.

Veillez m'envoyer une boîte régulière de Poudres Nervines de Mathieu à l'adresse suivante :

Nom .....

De .....

(Nom de la maison de commerce).

Rue .....

Ville ou village .....

Province .....



**POUDRES NERVINES  
De MATHIEU**

Pour tous les Maux de Tête et Névralgie.

De composition chimique spéciale.

Une grande quantité de toutes pharmacies sont

pourvu.

Les pharmacies ont

les mêmes pour

les mêmes en

les mêmes de

les mêmes de

**LA CIE J. L. MATHIEU,**  
Propriétaire.

Sherbrooke, . . . P. Q.

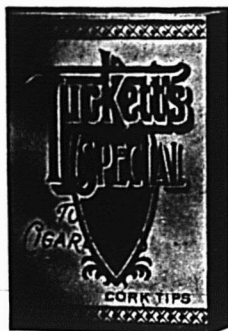
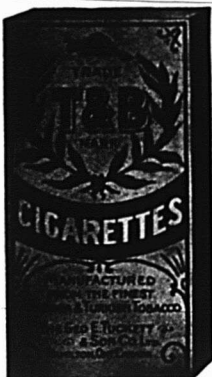
MM. L. Chaput, Fils & Cie, Limitée.  
Dépositaires en Gros Montréal. P. Q.

**Collège Bourget,  
RIGAUD, P. Q.**

Ce Collège avec son expérience de soixante ans, semble répondre aux besoins d'éducation des temps présents. Par son Cours Classique, il prépare le jeune homme à la prêtrise et à toutes les professions libérales, par son Cours Commercial anglais, au programme duquel on ajoute une heure de français par jour, il ouvre la voie à toutes les branches du commerce et de l'industrie ; enfin, à ceux qui ne peuvent disposer que peu de temps à leurs études, il offre l'avantage d'un cours primaire français et anglais.

Site agréable et sanitaire—communications faciles—améliorations modernes.

Rentrée des Elèves le 1<sup>er</sup> Septembre.



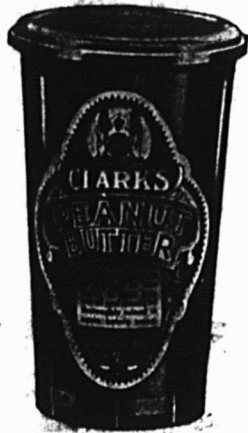
The Geo. E. Tuckett & Son Co., Limited.  
HAMILTON, ONT.

*St. Lawrence*  
**Sugar**

**GRANULÉ**

100 pour cent de Pure Canne. Fourni dans la taille de grains que vos clients préfèrent: Etiquette rouge pour grain fin ; étiquette bleue pour grain moyen ; étiquette verte pour gros grain.

# Le Beurre de Peanut CLARK



Ne contient absolument rien autre chose que des peanut de premier choix avec du sel, préparés sous forme de beurre par les procédés les plus modernes — C'est un délicieux remplaçant pour la préparation des sandwiches ordinaires ; il peut être aussi employé avec avantage pour remplacer le beurre ordinaire.

Une campagne d'annonce très étendue se développe en ce moment-ci et les épiciers feront bien d'acheter ce produit en prévision de la demande.

**WILLIAM CLARK, Limited, Montreal**

## Le Prêt Immobilier, Limitée

CHAMBRE 30.

Edifice DANDURAND,

Coin des rues St-Denis et Ste-Catherine.

Phone Bell Est 5779

BUREAU DE DIRECTION :

Présidents : M. J.-A.-E. Gauvin, pharmacien ancien chef de Vin ; Vice-Président : M. L.-A. La Vallée, maire de Montréal ; Secrétaire-Trésorier : M. Arthur Gagné, avocat ; Directeurs : M. L. E. Gosselin, ancien président de la Chambre de Commerce du District de Montréal, membre de la Commission du Havre de Montréal ; M. le Dr J.-O. Goyette, ancien maire de Magog ; M. le Dr P.-F. Renaud, capitaliste ; M. F.-E. Fontaine, directeur-gérant de "The Canadian Advertiser Limited" ; Gérants : M. L.-W. Gauvin, ex-inspecteur et surintendant de la Metropolitan Life Ins. Co.

### SI VOUS AVEZ BESOIN DE CAPITAL

Pour acheter une propriété ou pour vous bâtir inscrivez-vous au "Prêt Immobilier, Limitée," qui vous prête ce capital sans intérêt, avec grandes facilités de remboursement.

Les facilités de remboursement des prêts faits à ces membres par le "Prêt Immobilier, Limitée" sont telles qu'elles représentent à peu près l'intérêt que l'on aurait à payer sur un emprunt ordinaire.

REPRESENTANTS DEMANDES.—Le "Prêt Immobilier, Limitée" n'a pas encore d'agence dans tous les Districts et est disposé à entrer en pourparlers avec des représentants bien qualifiés.

Ecrivez ou téléphonez pour avoir la brochure explicative gratuite.

Lorsque vous arrangez votre vitrine, ayez soin de mettre le motif principal à la hauteur où il sera le mieux saisi par la vue du passant.

Extraits à la livre de	\$1.00 à 3.00
Extraits au gallon de	\$6.00 à 24.00
Mêmes prix pour extraits de tous fruits.	
Moutarde Française.	La grosse
Pony Mustard, 2 doz. à la cse	8.40
Small Mustard, 2 doz. à la cse	7.80
Medium Mustard, 2 doz. à la cse	10.80
Large Mustard, 2 doz. à la cse	12.00
Tumblers Mustard, 2 doz. à la cse	10.80
Muggs Mustard, 2 doz. à la cse	13.20
Nugget Tumblers, 2 doz. à la cse	13.20
Athenian Tumblers, 2 doz. à la cse	13.20
Gold Band Tumblers, 2 d. à la cse	13.80
No 64 Jars Mustard, 1 doz. à la cse	18.00
No 65 Jars Mustard, 1 doz. à la cse	21.00
No 66 Jars Mustard, 1 doz. à la cse	24.00
No 67 Jars Mustard, 2 doz. à la cse	13.20
No 68 Jars Mustard, 1 doz. à la cse	15.00
No 69 Jars Mustard, 1 doz. à la cse	24.00
Molasses Jugs Must., 1 d. à la cse	21.00
Jarres 1 gal. Mustard, 1 d. à la cse	36.00
Jarres 1 gal. Mustard, 1 d. à la cse	54.00
1 doz. à la caisse.	

Vernis à chaussures.	La doz.
Marques Froment.	0.75
Marque Jonas.	0.75
Vernis Militaire à l'épreuve de l'eau.	2.00

**MATTHEWS-BLACKWELL,  
LIMITED**  
Montréal, Canada.



### Lard en baril

Lard pesant, Marque Frontenac	
Short Cut, brl. 35/45	31.00
Lard pesant, Marque Frontenac	
Short Cut, 1/2 brl.	16.00
Lard pesant, Marque Champlain	
Short Cut, brl. 45/55	31.00
Lard pesant, Marque Champlain	
Short Cut, 1/2 brl.	16.00
Lard pesant, Marque Nelson, désossé, tout gras, brl. 40/50	32.00
Lard clair, Marque Nelson, pesant, 1/2 brl.	16.50
Marque Dorchester	none
Marque Dorchester, 1/2 brl.	none

### Saindoux Composé

Tierces, 375 lbs.	lb.	0.10 1/2
Boîtes 50 lbs. net (doubleure parchemin)		0.10 1/2
Tinettes, 50 lbs. net (Tinette imitée)		0.10 1/2
Seaux en fer, 50 lbs.		0.10 1/2
Seaux de bois, 20 lbs., net, \$2.20		0.11
Seaux en fer-blanc, 20 lbs., \$2.10		0.10 1/2
Caisnes 10 lbs. tins, 60 lbs. en caisses, bleu		0.11 1/2
Caisnes 5 lbs. tins, 60 lbs. en caisses, bleu		0.11 1/2
Caisnes 3 lbs. tins, 60 lbs., en caisses		0.11 1/2
Briques de saindoux, 60 lbs., en caisses		0.12 1/2

### Saindoux garanti pur

Tierces, 375 lbs.		0.13 1/2
Boîtes, 50 lbs., net (doubleure parchemin)		0.13 1/2
Tinettes, 50 lbs., net (tinette imitée)		0.13 1/2
Seaux de bois, 20 lbs., net (doubleure parchemin)	\$2.80	0.14
Seaux en fer-blanc, 20 lbs. brut	\$2.70	0.13 1/2

# IMPORTANT

## Les Epiciers détaillants

qui désirent plaire à leurs clients devraient être certains de pouvoir leur fournir les véritables



**Baker's  
Cocoa  
and  
Chocolate**

Registered Trade-Mark avec la marque de commerce sur les paquets.

Ce sont des marchandises de premier ordre, les meilleures du monde au point de vue de la pureté et du goût.

Manufacturées uniquement par

**WALTER BAKER & CO.,  
Limited.**

Montréal, Can. Dorchester, Mass  
ETABLIE EN 1780.

## LACAILLE, GENDREAU & CIE

Successeurs de CHS. LACAILLE & CIE.

EPICIER EN GROS

Importateurs de Mélasses, Sirops, Fruits Secs, Thé, Vins, Liqueurs, Sucres, Etc., Etc.

Spécialité de Vins de Messe de Sicile et de Tarragone.

329 Rue St-Paul et 14 Rue St-Dizier  
MONTREAL

## CHOCOLAT "ELITE"

Non Sucré



DHS EPICIBES  
Pour tous les

## Besoins de la Cuisine

Tablettes de 1/4 lb.

Fabriqué par


**JOHN P. MOTT & CO.,**

HALIFAX, N. E.

J.A. TAYLOR, Agent, Montréal

Caisnes, 10 lbs., tins, 60 lbs., en caisses rouges	0.14½
Caisnes, 5 lbs., tins, 60 lbs., en caisses rouges	0.14½
Caisnes, 3 lbs., tins, 60 lbs., en caisse	0.14½
Saindoux en carré d'une livre, 60 lbs., en caisse	0.14½
<b>Viandes fumées Marque "Anchor"</b>	
<b>Jambons: Première qualité.</b>	
Extra gros, 25 à 40 lbs.	0.16
Gros, 20 à 28 lbs.	0.18
Moyens, 15 à 20 lbs.	0.19
Petits, moins de 8 à 15 lbs.	0.20
Jambons désossés, roulés, gros 18 à 25 lbs.	0.19
Jambons désossés, roulés, petits 12 à 18 lbs.	0.21
Bacon, Spécial Rose Brand	0.24
Bacon Anchor Brand, à déjeuner, sans os, choisi	0.20
Bacon Windsor, dos pelé	0.24
Petit bacon roulé, épicé, désossé, 8 à 12 lbs.	0.16½
Cottage Rolls de 4 lbs.	0.18½
<b>Saucisses</b>	
Bologna (Bondon de Boeuf)	0.09½
Bologna (Enveloppe cirée)	0.09
Brunswick	0.12
Frankfurts	0.11
Polish	0.10
<b>Saucisses fraîches.</b>	
Saucisses de porc, tripes de porc	0.09½
Saucisses de porc, tripes de mouton	0.10½
Saucisses Cambridge (paquets de 1 lb.)	0.10½
Saucisses de fermier	0.10
Boudin blanc anglais	0.07½
Boudin noir anglais	0.08

**JOHN P. MOTT & CO.**  
Elite, per doz. 0.00



La lb.  
Prepared Cocoa 8.28  
Breakfast Cocoa 0.36  
No 1 Chocolate 0.30  
Diamond Chocolate 0.24  
Navy Chocolate 0.29  
Cocoa Nibbs 0.35  
Cocoa Shells 0.05  
Confectionery Chocolate 0.18 à 0.30  
Plain Chocolate Liquors 0.18 à 0.35  
Vanilla Stick la gr. 1.00

**SAVON.**  
The GENUINE, empaqueté 100 morceaux par caisse.



**SNAP CO., LTD.**  
Montréal.  
Snap Hand Clean.  
Cse de 3 do 3.60  
Cse de 6 doz. 7.20  
30 jours.



**ARTHUR P. TIPPET & CO., Montréal.**

Lime Juice "Stowers"	La cse
Lime Juice Cordial, 2 doz.	pts. 4.00
Lime Juice Cordial, 1 doz.	pts. 3.50
Double Refi, lime juice	3.50

**BUREAU D'ENREGISTREMENT DE TROIS-RIVIERES.**  
Ventes.

Comm. d'Ecoles Ste-Flore à Henry Sévigny, Ste-Flore; Trefflé Marcotte à Arsène Denoncourt, Ste-Flore; Philias Boisvert à Albert Vincent, Ste-Flore; Albert Vincent à Philias Boisvert, Ste-Flore; Gerin & Garceau à Edouard Denoncourt, Ste-Flore; Cléophas Martel à Joseph Hélie, Yamachiche; Alfred Champagne à Ovila Gélinas, St-Mathieu; Donat Garceau à Arèles Gélinas, Ste-Flore; Geo. Girard à C. P. R., Trois-Rivières; Narcisse Charette à C. P. R., Trois-Rivières; Philomène Martin à C. P. R., Trois-Rivières; Joseph Allard à Albert Trudel, Grand'Mère; Corp. de Trois-Rivières à Comm. d'Ecoles de Trois-Rivières, Trois-Rivières; Jacques Bureau à Corp. de Trois-Rivières, Trois-Rivières; H. Montplaisir à Corp. de Trois-Rivières, Trois-Rivières; Corp. de Trois-Rivières à Anselme Dubé, Trois-Rivières; Onés. Bellemare à Frs. Marcoux, Grand'Mère; Geo. Gignac à Jos. Pronovost, Ste-Flore; Hercule Rousseau à Cyrille St-Laurent, Grand'Mère; Emmanuel Alarie à Vve Hector Biron, Yamachiche; Dame J. B. Richer à Dame Alph. Desjardins, Ste-Flore; Dame Eugénie Chaillez à Jos. St-Onge, Ste-Flore; Joseph Lord à Joseph Dubé, St-Boniface; Shawinigan Cotton Co. à Adam Duplessis, Shawinigan Falls.

**Obligations.**

Alfred Lavergne à James McNeely, Ste-Flore; Alexandre Hamel à Arsène

LA DEMANDE GENERALE

La Bière **Frontenac**

EST MISE EN GROSSES BOUTEILLES !

**LA MEME BIÈRE (Etiquette Rouge)**

dont la réputation d'excellence est répandue par tout le pays, se vend maintenant en deux grandeurs de bouteilles

**DEMI-BOUTEILLES**

En cartons de six bouteilles, tels que vendus jusqu'à présent

**GROSSES BOUTEILLES**

LA BOUTEILLE NOIRE USUELLE.

**G A R A N T I E**

Cette bière est un des meilleurs types de la véritable BIÈRE ALLEMANDE. Son goût est exquis. Et ses propriétés toniques, digestives et nutritives sont parfaites.

Elle est faite exclusivement avec du malt et du houblon de qualité supérieure, IMPORTÉS D'ALLEMAGNE.

La Rivale des Meilleures Bières Importées  
**EN VENTE PARTOUT**  
**AU PRIX DES BIÈRES DOMESTIQUES.**

## ECOLE POLYTECHNIQUE

### Examen d'Admission 1914

Cours préparatoire, division des ingénieurs et division des architectes :

2ème Session le lundi 1er Sept

Pour détails et prospectus, s'adresser au directeur de l'Ecole Polytechnique, 228 rue St-Denis, Montréal.

## La Farine Préparée de Brodie

**Vous Conserve Vos Clients.**

Toujours digne de confiance, elle est préférée à toutes les autres farines.

**UN BON VENDEUR.**

Voyez le coupon des épiciers dans chaque carton.

**Brodie & Harvie, Limited.**

14 et 16 Rue Bleury,

761. Main 436.

**MONTREAL**



## UNE SESSION

DE LA COUR DU BANC DU ROI

ayant juridiction criminelle dans et pour le district de Montréal, se tiendra au palais de Justice, en la cité de Montréal, JEUDI, LE DIXIEME JOUR DE SEPTEMBRE prochain, à DIX heures du matin.

EN CONSEQUENCE, je donne avis public à tous ceux qui auront à poursuivre aucune personne maintenant détenue dans la prison commune de ce district et à toutes les autres personnes qu'elles y soient présentes.

JE DONNE AUSSI AVIS à tous les Juges de Paix, Coroners et officiers de la Paix pour le district susdit, qu'ils aient à s'y trouver avec tous les records.

P. M. DURAND,  
Député-Shérif.

Bureau du Shérif,  
Montréal, 24 août 1914.

Denoncourt, Ste-Flore; Nap. Bruneau à Amédée Pruneau, Grand'Mère; Cyrille Audy à Alphonsine Laperrière, Grand'Mère; Joseph Trussard à Vve Ludger Brunelle, Grand'Mère; Ant. Provost à Dame Jules Dargis, Trois-Rivières; Ovi-la Gélinas à Alfred Champagne, St-Mathieu; Dame C. B. Trottier à Vve Jos. Toupin, Trois-Rivières; Dame Jos. Bégin à F. F. Farmer, Trois-Rivières; Cyriac Dupont à Joseph Fortier, Trois-Rivières; Aladin Giguère à Nap. Beaulieu, Ste-Flore; Théophile Marchand à Jos. Bouchard, Grand'Mère; Xavier St-Arnaud à Gustave Trudel, St-Mathieu; Alfred Désilets à Frédéric Hould, Sainte-Flore.

#### Transports.

Alphonsine Laperrière à James McNeely, Ste-Flore; Emile Villemur à Alphonsine Vincent, Ste-Flore; Philorum Juneau à Jos. Bouchard, Grand'Mère; Joseph Lord à Banque Nationale, Saint-Boniface.

#### Mariage.

Geo. Frigon à Lydia Beaubien, Trois-Rivières.

#### Donation.

Vve Fuch. Bournival à Mathias Bournival, Ste-Flore.

#### Offre.

Quebec Savings & Trust à Gouvernement Fédéral, Trois-Rivières.

#### Testaments.

Arline Garceau à Adolphe Héroux, Grand'Mère; Alice Desaulniers à Hercule Descoteaux, Yamachiche.

#### Jugements.

Banque Nationale vs Jos. Simard, Trois-Rivières, \$42.85; Ths. Lacombe vs Josaphat Beaulieu, Almaville, \$18.00; Alfred Bournival vs Nap. Beaulieu, Saint-Tite, \$33.39; Edmond Bourassa vs Jos. Lafleur, La Tuque, \$22.50; The Smith Patterson Co. vs J. A. Caron, La Tuque, \$73.38; H. Thibodeau vs Jos. Bonneau, Shawinigan Falls, \$6.63.

### ARTHABASKA.

SEMAINE DU 17 AU 22 AOUT 1914.

#### Ventes.

C. R. Garneau à Louis Roberge, P. S. E. 418, 417, et P. N. O. 415, St. Paul, \$1,500, \$500 a/c.; Louis Roberge à Joseph Charest, P. S. E. 418, 417 et P. N. O. St-Paul, \$2,500, \$1,500 a/c.; Thomas Thiheault à Méric Landry, P. S. O. 947 et 948, Warwick (à distraire), \$300 payées comptant; Victor Demers à Alex. Pelletier, 3, Princeville, \$800, \$400 a/c.; Frs. Boucher à Lucien Rochette, 273, Princeville, \$600, payées comptant; Lucien Rochette à Frs. Boucher, 14D et 14E, 8ème rang, Stanfold, \$4,000, \$1,500 a/c.; Joseph Bergeron à Raoul Gagnon, 276, St-Paul, \$3,000, \$1,200 a/c.; Blaise Desaulniers à J. Ulric Turcotte, P. 45, Ste-Hélène (à distraire) et P. 47 du même canton, \$850, payées comptant, à charge d'une rente foncière annuelle de \$6; Georges Blouin à Ferd. Blouin, 329 et 330, St-Norbert, \$5,500, \$600 a/c.; Jo-

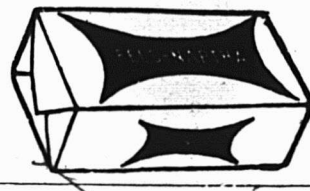
## La clef du Succès

pour des ventes profitables est le soin apporté dans les achats.

Cela ne signifie pas toujours qu'il faut acheter bon marché, mais cela veut dire qu'il faut obtenir les meilleures marchandises pour vos clients.

Prenez les savons; **Fels-Naphta** est le meilleur article qui soit produit pour la besogne rapide, l'économie de temps et de travail.

Vous ne pouvez mieux faire que de veiller à ce que vos clients soient toujours bien approvisionnés de savon **Fels-Naphta**.



séph Roberge à Eug. Levasseur, 511 et P. N. 703, Bulstrode, \$2,500, \$500 a/c.; Pierre Désilets à Nap. Rousseau, 1006 et 1007, Warwick et 222, Horton, \$700 payées; Wilbrod Desaulniers à Bruno Allie, P. 14 et 15, 1er rang Simpson, \$1,500, \$50 a/c.; Alphonse Brisson à Siméon Gamache, P. N. E. 1, 5ème rang, Stanfold, \$2,700, dues; Johnny Ferron à Alex. Blanchet, 5A et 5B, 1er rang, Stanfold, \$3,000, \$1,500 a/c.; Elzéar Lachance à Joseph Lacasse, P. N. de P. 2, 7ème rang, Stanfold, \$250, \$50 a/c.; Nap. Rousseau à Abraham Champoux, 12 du 12me rang, Simpson, \$1,200, \$100 a/c.; Donat Abel à Thomas Lemire, 134 et P. 133, Horton, \$1,250, \$800 a/c.; Donat Boucher à Aimé Grégoire, 155, Horton, \$4,200, \$1,000 a/c.; J. N. A. Girouard à Alph. Brisson et J. A. Roméo Thibodeau, 209, Princeville, \$7,500, \$3,467.88 a/c.; J. C. A. Bordeleau et al. à Willie Beauvilliers, 295, Ste-Victoire, \$3,400, \$1,000 a/c.; Honoré Carrier à Nap. Carrier, 556 et 557, Tingwick, \$3,800, dues; F. X. Labbé à Mme Clorinde Plamondon, P. 52, Arthabaskaville, \$275, payées comptant; Emilien Lemire à Georges Raymond, et transport par le vendeur à S. Gill, B. Jergeau et N. Veilleux, sur Georges Raymond, 8E, 12ème rang Simpson, \$1,050, dues.

#### Testaments.

Denis Métivier en faveur de Léopold Métivier, 1, Ste-Victoire; Dame Tharsile Cauchon en faveur de Onésime Simard, pas d'immeuble; Onésime Boisjoli en faveur de Dame Julie Genest dit Labarre, ½ ind. P. 147, Arthabaska; Mme Georgiana Gagné à Cyprien Dupuis, ½ ind. P. 364, St. Norbert.

#### Bail à rente foncière.

Mme Alphonsine Richard à Mlle Olivine Roberge, P. 97, Ste-Victoire, \$54 de rente rachetables à 6%; Isaie et Henri Boisvert à Lorenzo Provencher, P. 414, Ste-Victoire, \$24 de rentes ra-

The logo consists of the letters 'USMC' in a bold, stylized, serif font. The letters are contained within a rectangular frame with a decorative, wavy border.

**Nous Pouvons  
Tout Fournir  
Depuis une Broquette  
Jusqu'à un  
Outillage Complet de  
Manufacture.**

**Si vous avez besoin de quel-  
que chose, écrivez-nous.**

**United Shoe Machinery Company  
of Canada**

**Montréal, Qué.**

chetables à 6%; Romuald Paradis à Henri Deshaies, \$18 de rentes rachetables à 6% et vente à ce dernier par Nap. Charest, \$600 dues, P. 139, Ste-Victoire; Romuald Paradis à François Poitras, \$18 de rente rachetable à 6% et vente à ce dernier par Nap. Charest, \$600, \$50 a/c., P. 139, Ste-Victoire.

**Transports.**

Alfred Dussault à J. Nap. Mercier, sur Philippe Prince, \$350; Alphonse Brisson à J. E. Girouard, C.R., sur Alfred Jacques, \$800; J. C. A. Bordeleau à Mme M.-Lse Girouard, sur Willie Beauvilliers,

\$800; Alphonse Brisson à J. E. Girouard, C.R., sur Siméon Gamache, \$800.

**Rétrocession.**

Bernard Charest à Donat Abel, 134 et P. 133, Horton.

**Donation.**

Fortunat Montreuil à Antonio Montreuil, 1A, 1B, 2A, 2B, 3A et 3B, 2 rang, Stanfold.

Corp. Ville Arthabaska et Religieuses Hôtel-Dieu Arthabaska, 208 et 245, Arthabaskaville.

**Acte de société.**

Alphonse Brisson et J. A. Roméo Thi- baudeau, 209, Princeville.

**Obligation.**

Eug. Gaudreau à Mme Alph. Fréchet- te, 389, Warwick, \$700, à 6% pour 4 ans, intérêt sur intérêts.

**Jugement.**

J. F. Walsh vs Eug. Verrier, 277, Bul- strode, \$37 et frais \$176.55.

**LES TRIBUNAUX**

**COUR SUPERIEURE.**

**ACTIONS.**

**Défendeurs.**

Ville de Beaconsfield  
Enfants mineurs de Joséphine Paiement (veuve de J. M. Valois)

Scott, Geo. Robert

Huneault, M.-Lse, épouse de N. Chenier; N. Chenier & Cie, Montréal

Dubéau, Saül

Ville de Lachine

**Demandeurs. Montants.**  
**Beaconsfield.**

**Brownsburg.**

**Fassett.**

**Joliette.**

**Lachine.**

Marcil Trust Co., Ltd. \$199

Saxe Clothing Co., 117

Gervais, A. 500

F. H. Gatien, M.D., 1ère classe

**Longueuil.**

Côté, Céphas Dion Hardware & Furniture Co. 410

**Maple Grove.**

Angers, E. A. Lambert, Inc. 142

**Maisonneuve.**

Vaillancourt, Chas.; Vaillancourt, F. X., Tétraultville  
Vaillancourt, F. X., 1ère classe

**Maria.**

Cercle Agricole de Maria; Jean Vigneau, Montréal  
Jos. Ward & Co. 504

**Maskinongé.**

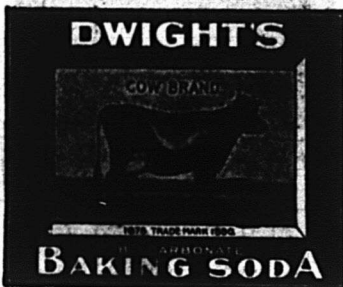
Adam, Pierre Morin & Frère 198

**Montréal-Est.**

Versailles, Jos. J. A. C. Riopelle, M.D. 175

**Outremont.**

Greenberg, L. Ham & Motherwell, Ltd. 100  
Ville d'Outremont; Duchâtel, Julius Houghton, C. 1,000  
Haysey, Geo. Raymond, A. 177



**"COW BRAND" la marque toujours digne de confiance dans ses résultats.**

Aucun autre soda sur le marché n'est aussi bien connu de la bonne ménagère que le "Cow Brand." Il est fameux pour ses absolus résultats certains, sa force, sa pureté. Recommandez-le à toutes.

Prenez-en en stock, votre marchand en gros en a.

**CHURCH & DWIGHT**

Manufacturers LIMITED

**MONTREAL.**

**OEUFS**

Producteurs et Expéditeurs : —

Vous avez besoin à cette saison de l'année de bons renseignements du marché, des encaissements rapides, les plus hauts prix.

Pour ceci, correspondez ou expédiez à

**Gunn, Langlois & Cie, Limitée.**

Principale Maison de Produits du Canada.

**MONTREAL.**

## Comment nous aidons les détaillants



Cette annonce paraît dans les principaux journaux quotidiens Français et Anglais et dans les Magazines de la province de Québec, donc est obligée de créer une demande parmi vos meilleurs clients.

Les marchands de gros de nos produits peuvent fournir les articles ainsi que des feuillets pour vitrines, etc., pour mettre en relation votre magasin avec notre campagne de publicité extensive, ou si vous préférez que vos commandes reçoivent notre meilleure attention directement de notre manufacture, écrivez-nous.



N'employez plus  
cette vadrouille  
(mop) saturée  
d'huile !

Les vadrouilles (mops) saturées d'huile ruinent les parquets—  
Laissent des taches de graisse sur les rugs et les meubles.

**TARBOX**  
DRY NO OIL DUSTLESS  
Mops and Dusters

Les Vadrouilles (mops) et éponsettes sèches, pas d'huile, pas de poussière

ne contiennent PAS D'HUILE. Traitées chimiquement, elles absorbent toute la poussière et donnent un poli sec et beau. Le lavage renouvelle leur efficacité.

Chez votre marchand  
**TARBOX BROTHERS**  
Rear 274 Dundas St., Toronto.  
Phone College 3489 5



Oui, Madame,

Le Sel

**WINDSOR**

est le meilleur

**SEL DE TABLE**

que nous tenions.

134

## LE PACIFIQUE CANADIEN

LES TRAINS PAR  
TOUT DE MONT-  
REAL

De la Gare Windsor pour :

BOSTON, LOWELL, \*9.00 a.m., \*8.00 p.m.  
KENNEBROUK, OLD ORCHARD, PORTLAND—  
†9 a.m., \*9.05 p.m.  
TORONTO, CHICAGO, \*8.45 a.m., \*10.00 p.m. et  
\*10.50 p.m. pour TORONTO-NORD.  
OTTAWA, †7.55 a.m., †8.30 a.m., †9.05 a.m.,  
\*9.45 a.m. †4.00 p.m., †7.45 p.m., \*9.45 p.m., \*9.00  
p.m.  
SHERBROOKE et LENNOXVILLE, \*8.25 a.m.,  
†4.10 p.m., \*6.35 p.m.  
HALIFAX et MONCTON, \*6.35 p.m.  
ST-JOHN, N. B., \*6.35 p.m.  
ST-PAUL, MINNEAPOLIS, \*9.00 p.m.  
WINNIPEG, VANCOUVER, \*9.45 a.m. \*9.45 p.m.

De la Gare Viger pour :

QUEBEC, †9.00 a.m., \*1.30 p.m., \*5.00 p.m., \*11.30 p.m.  
TROIS-RIVIERES, \*9.00 a.m., \*1.30 p.m. \*5.00 p.m.,  
†6.30 p.m., \*11.30 p.m.  
SHAWINIGAN FALLS et GRAND'MERE, \*9.00  
a.m., †1.30 p.m., \*5.00 p.m.  
JOLIETTE, \*8.20 a.m., †9.00 a.m., †1.45 p.m., †5.30  
p.m.  
SAINT-GABRIEL, †8.20 a.m., †9.00 a.m., †5.30 p.m.  
OTTAWA, \*8.00 a.m., \*5.45 p.m.  
SAINTE-AGATHE, \*8.45 a.m., \*9.45 a.m., †10.15  
a.m., †1.00 p.m., †1.15 p.m., †1.40 p.m., †4.00 p.m.,  
†4.50 p.m., †5.10 p.m.  
NOMININGUE, \*9.45 a.m., †1.45 p.m., †4.00 p.m.

(\*) Quotidien. (†) Quotidien, excepté dimanche. (§) Di-  
manche seulement. (i) Samedi seulement. (n) Ven-  
dredi.

BUREAU DES BILLETS

141-143 rue Saint-Jacques  
EDIFICE DOMINION EXPRESS  
PHONE, MAIN 8125

## Celles qui connaissent les Planches à laver de Cane les spécifient toujours

Parce quelles sont d'un prix modéré et  
qu'elles donnent le meilleur service.

Les planches à laver de Cane se tiennent dans une classe à  
part pour leur belle construction, leur qualité et leur durée,  
et, donnent un attrayant profit

Parmi les 13 différents modèles et  
qualités, vous en trouverez une qui  
répondra à vos désirs.

Si vous n'avez pas notre catalogue  
"d'articles en bois de Cane pour le  
jours de buanderie," nous serons  
heureux de vous en envoyer un.

**WM. CANE & SONS CO.**

LIMITED.

NEWMARKET, ONT.

Surfaces en zinc  
à coins à écou-  
lement.

**Venez et voyez notre exposition**  
**de**  
**Poli à Chaussures "NUGGET"**

**à**

**L'EXPOSITION**  
**DE**  
**QUEBEC**

**31 Août - 5 Septembre**

**L'EXPOSITION**  
**DE**  
**SHERBROOKE**

**5 Septembre-12 Septembre**

Vous y verrez la démonstration faite à tout consommateur présent du poli à chaussures **"NUGGET"**. Nous lui montrerons quel joli brillant durable donne le **"NUGGET"** combien il assouplit et préserve le cuir et comment il rend la chaussure imperméable. Après l'exposition il ne manquera pas d'aller à votre magasin et de vous demander du **"NUGGET"**. Vous avez certainement le désir d'être en mesure de fournir à votre client ce qu'il vous demande. Commandez donc du **NUGGET** dès maintenant à votre marchand de gros.

**The NUGGET POLISH Co. Limited**

**9, 11 et 13 Davenport Road**

**Toronto, Ont.**



## UNE AUTRE RAISON

Pour laquelle vous devriez employer

## Les Sacs Continental pour Epicerie.

Non seulement nos Sacs sont antiseptiques et ont les fonds les plus parfaits qu'on ait jamais manufacturés, mais ils sont comptés au moyen du plus récent mécanisme spécial, ce qui assure le total complet et le nombre maximum de sacs parfaits dans chaque paquet.

Si votre marchand en gros ne tient pas les **SACS CONTINENTAL**, n'en acceptez pas d'autres mais envoyez vos commandes aux

### DISTRIBUTEURS :

**ONTARIO**—The Continental Bag and Paper Ltd, Ottawa et Toronto. Walter Woods and Co., Hamilton.

**MANITOBA, ALBERTA, SASKATCHEWAN**—Walter Woods and Co., Winnipeg.

**NLE ECOSSE, ILE DU PRINCE EDOUARD, ILE DU CAP BRETON**—Thomas Flanagan, Upper Water St. Halifax.

**NOUVEAU BRUNSWICK**—J. Hunter White, Agent, Marché du Nord, St-Jean.

**COLOMBIE ANGLAISE**—Smith, Davidson & Wright Ltd, Vancouver.

**PROVINCE DE QUEBEC**—The Continental Bag & Paper Co. Ltd. 584 rue St-Paul, Montréal.

## The Continental Bag & Paper Co., Ltd.

SEULS MANUFACTURIERS

OTTAWA,

CANADA.

## C'est un Produit Unique

L'épicier habile n'offrira aucun substitut pour

## Shredded Wheat

parce qu'il sait qu'il ne peut y en avoir. Shredded Wheat constitue un produit par lui-même. Il se tient seul, unique et incomparable. La valeur nutritive de cet aliment est dû au procédé de hachage et ce procédé est garanti par des brevets. Nous faisons une campagne d'éducation du public et amenons chaque année des milliers de personnes à manger de ce produit. Vous êtes notre distributeur. Pouvons-nous compter sur vous pour présenter ce produit à vos clients d'une façon fraîche et appétissante.

TRISCUIT est la pâtisserie légère de Shredded Wheat toast de pur blé croustillant et de bon goût, délicieux avec du beurre, du fromage ou des marmelades.

Le Biscuit Shredded Wheat est emballé dans des caisses en bois de sapin sans odeur qui peuvent se vendre facilement de 10c. à 15c. ajoutant ainsi aux profits de l'épicier.

Fait par

The Canadian Shredded Wheat Co., Limited.

Niagara Falls,  
Ont.



Pointe-aux-Trembles.			
Dubreuil, Hector	David, Jos.	215	
Québec.			
Lepage, Chas.	Grenier, A.	108	
Roxton Falls.			
Roxton Concrete Co., Ltd.	Hyde & Sons, Ltd.	633	
Ste-Anne de Bellevue.			
Doré, Arthur	Voisard, O.	213	
Robillard, Herménégilde;	Robillard, J. A.,	Montréal	
	Côté, J. E.	102	
McFall, E. A.	Duhamel, J. C.	110	
St-Cyrille de Normandin.			
Gauthier, Ernest	Trust & Loan Co. of Canada	2,146	
Ste-Julie.			
Guimond, Horm.; Dubois, Anselme,	Montréal.		
	Depraeter, H.	275	
St-Martin.			
Labelle, Jos.; Labelle, Rosa, épouse de	St-Jean, Ar-		
thur, St-Jovite	Labelle, Amanda, 1 <sup>ère</sup> classe		
Ste-Perpétue.			
Beauchemin, J. H.	Orsaali, Alex.	125	
Sault-au-Récollet.			
Laverdure, Ls.	Corbeil, J.	125	
Shawinigan Falls.			
Giguère, Albert	Benoit, W. H.	250	
Valleyfield.			
Shakeen, Assad E.	M. Matta & Co.	266	
Westmount.			
Wilder, Eug. Jas.; Ontario Furniture Co.,	Montréal		
	R. W. Burt	2,000	
Yamachiche.			
Delisle, Geo. L.	Banque Canadienne de Commerce	402	

### COUR SUPERIEURE.

#### JUGEMENT RENDU.

Défendeur.	St-Hilaire.	Demandeur	Montant.
Laberge, Arthur		Groulx, André	\$200

### COUR DE CIRCUIT.

#### JUGEMENTS RENDUS.

Défendeurs.	Demandeurs.	Montants.
Lawand, Geo.	Beauharnois.	A. Rochon et al. \$25
	Cartierville.	
Cadorette, P. H., et Cadorette, Honoré	Tudhope Anderson Co., Ltd.	17
	Huntingdon.	Gravel, J. 61
Wilkerstone, E.	Louiseville.	S. H. Ewing et al. 37
Lamirande, G. A.	Maisonneuve.	Masson, H. 9
Guérin, F.	Outremont.	C. A. Kearney 80
Medone, S.	St-Adrien de Ham.	M. Moody & Sons 21
Giguère, Félix	St-Casimir.	Frost & Wood Co., Ltd. 97
Audet, Josaphat	St-Joseph de St-Hyacinthe.	L. Langelier et al. 35
Benoit, Jos.	St-Lambert.	Viger, C. 21
Jobson, W. H.	St-Pierre.	Robillard, J. A. 8
Wood, Laurie	Victoriaville.	Dumani, A. 52
Boucher, A.		

**YEAST ROYAL CAKES**

**Épiciers :** Il n'y a probablement pas un seul article de marque dans le stock d'épicerie qui égale **ROYAL EAST** pour le nombre des ventes, car il provoque une demande constante, et c'est une des plus fructueuses sources de profits qu'ait l'épicier. Quelques épiciers ont expérimenté des marques peu dignes de confiance pour lesquelles il n'y avait que peu ou pas de ventes et ont perdu de ce fait de bons clients

# ROYAL YEAST CAKES



**Fait un Pain Parfait**



**E.W. GILLETT COMPANY LIMITED**  
**TORONTO, ONT.**  
**WINNIPEG** **MONTREAL**

BLUE LABEL BLUE LABEL



**Le Meilleur Choix  
de la  
Capture du Pêcheur**



Le poisson tendre, fraîchement pêché est scientifiquement préparé et mis en conserves par les procédés de Connors. Toute la fraîche saveur marine est retenue en entier. Le goût délicieux des aliments marins de la **MARQUE BRUNSWICK** est apprécié hautement par tout le public canadien.

Pour des ventes rapides et pour la satisfaction à donner aux clients, il n'y a rien qui surpasse ces lignes Brunswick.

¼ Sardines à l'Huile  
 ¾ Sardines à la Moutarde  
 Kipperd Herring  
 Harengs Sauce Tomate

Finnan Haddies  
 (Boîtes Rondes et Ovale)  
 Clams  
 Scallops

Mieux vous approvisionnerez votre stock à présent, plus vous obtiendrez votre part des ventes profitables de poisson en été.

**CONNORS BROS., Limited., Blacks' Harbour, N. B.**

# LE PRIX COURANT

REVUE HEBDOMADAIRE

Commerce, Finance, Industrie, Assurance, Etc.

EDITEURS

La Compagnie de Publications des Marchands Détailliers du  
Canada, Limitée,

Téléphone Est 1185.

MONTREAL.

Echange reliant tous les services:

ABONNEMENT: Montréal et Banlieue, \$2.50 } PAR AN.  
Canada et Etats-Unis, 2.00 }  
Union Postale, - Frs. 20.00 }

Bureau de Montréal: 80 rue St-Denis.

Bureau de Toronto: Edifice Crown Life, J. S. Robertson & Co., représentants.

Bureau de New-York: Tribune Bldg., William D Ward, représentant

Il n'est pas accepté d'abonnement pour moins d'une année  
A moins d'avis contraire par écrit, adressé directement  
à nos bureaux, 15 jours au moins avant la date d'expiration  
l'abonnement est continué de plein droit.

Toute année commencée est due en entier.

L'abonnement ne cesse pas tant que les arrérages ne sont  
pas payés.

Tout chèque pour paiement d'abonnement doit être fait  
payable "au pair à Montréal."

Chèques, mandats, bons de poste doivent être faits payables  
à l'ordre de "Le Prix Courant".

Prière d'adresser les lettres, etc., simplement comme suit:

"LE PRIX COURANT", Montréal.

Fondé en 1887.

LE PRIX COURANT, Vendredi, 28 Août 1914.

Vol. XLVII — No 35.

## LA HAUSSE DES DENRÉES

Depuis la déclaration de la guerre Européenne le marché canadien a été saisi d'un malaise inquiétant qui cependant tend à se dissiper et l'on peut espérer que la situation va s'améliorer sensiblement en peu de jours. Une situation tendue comme celle des semaines passées ne saurait d'ailleurs se prolonger indéfiniment, elle fut l'effet d'une panique, or l'état de panique n'est que d'un moment, le premier qui suit un événement grave. Les peuples se sont trouvés par suite de la guerre plongés dans des conditions qu'ils ignoraient, il leur a fallu le temps d'envisager ces changements, et maintenant ils acceptent la guerre comme un fait rationnel plutôt que comme une menace et une chose à craindre.

Au Canada le commerce s'est affolé dans bien des branches, il a subi l'influence de cet esprit d'inquiétude qui s'empare d'une foule dans un désastre, et il a exagéré démesurément les effets de la guerre parmi nous. L'augmentation précipitée des prix et l'exagération de cette avance dans bien des cas, prouve que ceux qui en furent les promoteurs n'ont pas envisagé la situation de sang-froid, avec toute la sagesse raisonnée qui caractérise les hommes de valeur; il est vrai que cet élan pernicieux a été judicieusement enrayé par les esprits plus pondérés qui tout en préconisant les changements de prix nécessaires sur certains articles ont pris des bases rationnelles pour en établir le barème.

Les facteurs qui ont contribué à noircir la gravité de la situation ici sont d'ordres différents. Et d'abord en tout premier lieu, l'idée que la guerre européenne actuelle est la plus importante qui ait jamais été vue et que sa durée est des plus problématiques. Ensuite la décision prise par les compagnies de navigation qui ont suspendu leurs tarifs transatlantiques spécifiant que les taux de fret seraient établis au moment des départs et quand la destination pourrait être certaine. L'attitude de l'Angleterre et des autres pays de mettre l'embargo sur certains produits d'alimentation dont beaucoup nous sont de première nécessité, n'a pas manqué d'influencer également de façon défavorable le marché. Presque tout notre thé nous vient de Londres; une bonne quantité de riz en provient aussi. Les confitures anglaises, les conserves de toutes sortes, etc., seront toutes gardées par les pays en guerre. Les légumes français et autres lignes de ce pays ne traverseront plus les mers; et il y aura ainsi beaucoup de produits alimentaires qui seront gardés en Europe dans un esprit conservateur qui s'impose en ce moment de l'autre côté, on le comprendra aisément. C'est donc une suspension partielle du trafic intercontinental et la menace d'une capture des rares envois qui

seront faits. Il y a en outre le haut risque de guerre qui semble vouloir s'établir sur une base de cinq pour cent, le coût presque prohibé du change, et la surtaxe de guerre. Dans de telles conditions l'attitude de ceux qui sonneront la charge pour la marche en avant des prix est en partie largement justifiée.

A présent jetons un regard sur nos propres ressources alimentaires. Les moulins à farine travaillent à leur pleine capacité et bien qu'il n'y ait pas d'affaires d'exportation d'une façon courante, les meuniers ont des ordres suffisants en ce moment pour être contraints de travailler nuit et jour pendant près de deux mois. Ces conditions s'appliquent à presque tous les articles d'alimentation et elles ne pouvaient manquer de provoquer une avance de prix.

Il est certain que nous ne pouvions éviter cette saute de prix, mais bien que nous devions subir cette augmentation tout comme les pays étrangers qui en sont tous affectés, nous n'avons pas à craindre une disette de produits alimentaires. Ce qui peut nous consoler, c'est d'abord de voir que nous pouvons nous suffire à nous-mêmes et ensuite de songer que le bénéfice des plus hauts prix profitera à l'agriculture, et ne l'oublions pas, le Canada est avant tout un pays agricole.

Cette semaine, le mouvement de hausse a été accentué par les changements apportés au tarif par suite de la déclaration du ministre des Finances du Canada annonçant que les taux des droits de douanes et des contributions indirectes seraient augmentés sur le café, le sucre, les liqueurs spiritueuses et le tabac.

Comme on le voit, nos gouvernants ont voulu faire supporter cette surtaxe autant que possible aux articles de luxe, encore que le sucre et le café fassent partie de l'alimentation générale. Malheureusement, beaucoup de fabricants et marchands de gros ont profité de cette nouvelle imposition, qui ne les atteint nullement, pour exploiter la situation et augmenter leurs prix sur toute la ligne dans des proportions peu raisonnables. Le gouvernement a prescrit une enquête à ce sujet et comme toujours si l'on pousse les pouvoirs à prendre des mesures énergiques pour enrayer cette progression inquiétante des prix, les haussiers honnêtes et justifiables paieront les pots cassés pour ceux qui ont spéculé sans scrupule sur la situation présente.

On ne saurait donc trop engager les fabricants et marchands qui pourvoient à notre alimentation à observer une juste mesure dans la révision de leurs prix; on ne leur demande pas de faire des sacrifices, mais simplement de s'en

tenir aux nécessités de l'heure présente; qu'ils se contentent d'un "extra" légitime et qu'ils n'adoptent pas un régime d'oppression et de tyrannie qui leur procurerait peut-être quelques dollars, mais qui démolirait à jamais la réputation de leur maison.

L'occasion qui s'offre aux industriels et commerçants canadiens de faire d'amples affaires est unique; qu'ils sachent en profiter sagement. Quelques manufacturiers refusent systématiquement des commandes, ils ne sont pas "vendeurs", comme on dit, ils veulent "voir venir", ils veulent probablement susciter une raréfaction partielle pour pouvoir exploiter après, à leur aise, le public déjà fort éprouvé par la situation actuelle. Une telle tactique est inqualifiable et mérite de s'attirer les pires représailles. Sans négliger leurs propres intérêts, les commerçants et producteurs devraient au contraire chercher à soulager les misères du public en lui venant en aide de leur mieux, c'est-à-dire en mettant à leur disposition les denrées alimentaires à des prix abordables; voilà ce que nous aimerions voir figurer sur nombre d'annonces et certes ceux qui feront une campagne dans ce sens imposeront définitivement leur nom à l'attention publique et feront la réputation de leurs produits.

### LES CHANGEMENTS AU TARIF.

D'après une déclaration du ministre des Finances du Canada, faite en Parlement, les taux des droits de douanes et des contributions indirectes seront augmentés sur le café, le sucre, les liqueurs spiritueuses et le tabac, comme suit: — Douanes: Le café vert, dont l'importation se fait à l'heure actuelle gratuitement, sera frappé d'un droit d'entrée de 2¼ cents par livre, d'après le tarif préférentiel anglais, et de trois cents par livre, d'après le tarif général.

Le sucre brut subira une augmentation de droit, d'après le tarif préférentiel britannique, de 40¾ cents à \$1.03¾ par cent livres; d'après le tarif général, de \$1.37½ au lieu de 57½ cents par cent livres.

Le sucre raffiné de 83 centins à \$1.63 par cent livres, d'après le tarif préférentiel, et de \$1.07-2/3 à \$2.07-2/3 par cent livres, d'après le tarif général.

Le whiskey, le cognac, le gin, etc., de \$2.40 et \$3.00 par gallon.

Les cigares et les cigarettes sont frappés d'un droit de \$3.00 à \$3.50 par livre.

Il y a aussi à l'heure actuelle un droit ad valorem de 25 pour cent. Le droit sur le tabac manufacturé est augmenté de 50 à 60 cents la livre. Il n'y a pas d'augmentation sur les vins et le champagne, dont les taux sont fixés par le traité français.

Les changements faits dans les taux de contributions indirectes sont les suivants:

Les droits sur la liqueur de malt sont augmentés de dix à quinze centins par gallon; sur le malt, d'un et demi à trois cents par livre.

Les liqueurs spiritueuses, de \$1.90 à \$2.40 le gallon; les cigares sont augmentés de \$1.00 par mille et les cigarettes, 60 cents par mille.

Le tabac manufacturé est augmenté de cinq à dix cents la livre.

Il y a aussi plusieurs autres changements, mais ils sont de moindre importance.

Comme plusieurs propriétaires de brasseries ont sorti leurs marchandises des entrepôts, afin de ne pas payer de droits, ces taxes sont rétroactives jusqu'au 7 août. La même date s'appliquera aux droits perçus sur les liqueurs importées.

Dès que le gouvernement fédéral a annoncé que la sur-

taxe de guerre aurait un effet rétroactif, on pouvait prévoir l'objection suivante:

"Cela peut constituer une injustice à l'égard des fabricants et marchands de gros qui ont sorti d'entrepôt, en payant les droits, et livré au commerce, aux anciens prix, des marchandises depuis le 7 août, et qui seront, par conséquent, dans l'impossibilité de se faire rembourser la surtaxe."

Le gouvernement, auquel on a fait des représentations dans ce sens, a décidé de modifier sa mesure dans l'application.

Il fera examiner par des officiers spéciaux les sorties de douane depuis le 7 août des marchandises frappées par la surtaxe: et tout ce qui aura été passé dans le cours ordinaire des affaires pourra être exempté de la surtaxe, pendant cette période.

Le bill n'aura d'effet rétroactif que pour les marchandises qui auront été hâtivement passées et en une quantité anormale, dans un but de spéculation.

Si ce travail de discernement peut être fait équitablement, nous croyons qu'on en arrivera ainsi à satisfaire et les marchands et le public.

Naturellement, cette distinction ne vaudra que pour la période écoulée depuis le 7 août jusqu'à la date du discours du budget, 21 août.

Car désormais toutes les marchandises désignées dans le bill paieront la surtaxe, sans plus d'exception.

### QUELQUES PRIX DE DETAIL SUGGERES PAR L'ASSOCIATION DES EPICIERS.

M. J.-A. Archambault, l'actif président de l'Association des Marchands Détaillants du Canada, vient d'adresser aux membres de la Section des épiciers une lettre faisant les suggestions suivantes:

Considérant l'augmentation des prix sur les liqueurs, nous conseillons aux épiciers licenciés de vendre les marchandises ci-après mentionnées aux prix suivants:

	Gros flacons	Moyens	Petits
Gin de Kuyper . . . . .	\$1.25	80c	35c
Gin croix Rouge . . . . .	1.10	70c	30c
Brandy Hennessy, Martel et Boutelleau . . . . .			\$1.50
Les autres marques se vendant autrefois à \$1.00, maintenant . . . . .			1.20
Le Scotch Cheval Blanc, Old Mull, Kilmarnock, Dewar . . . . .			1.25
Special Dewar . . . . .			1.50
Gin Booth and Gordon . . . . .			1.00
Club Rye . . . . .			1.00
Eau de Vichy Célestin . . . . .			.35
Whiskey réduit, la chopine . . . . .			.30
Whiskey réduit, le flacon . . . . .			.40
Whiskey en esprit, la chopine . . . . .			.75

### AVIS AUX CLIENTS.

La Compagnie de Papier Rolland, Limitée, fait connaître à ses nombreux clients la situation qui lui est créée par la guerre dans la note suivante:

A nos clients,

Nous regrettons de donner avis à nos clients que l'état actuel du marché pour nos matières premières, et l'incertitude de pouvoir nous procurer ces produits, nous mettent dans l'impossibilité de garantir l'exécution des commandes futures aux prix actuels.

Nous désirons vous assurer que nous ferons tout ce qui sera possible pour sauvegarder vos intérêts comme par le passé dans toute la mesure que les circonstances le permettront.

Vos bien dévoués,

LA COMPAGNIE DE PAPIER ROLLAND, Limitée

## L'ALLEMAGNE EST LA CONCURRENTÉ COMMERCIALE DE TOUTES LES NATIONS DANS LE MONDE

Au moment où la provocation de l'Allemagne a dechainé la guerre européenne dont on attend anxieusement les premiers résultats, il n'est pas sans intérêt de remarquer que depuis longtemps, la presse politique, la presse économique, les publications commerciales ne cessaient de se plaindre amèrement de la concurrence allemande, de l'invasion des produits allemands sur tous les marchés européens, orientaux ou asiatiques, jusque dans les colonies où sont établis, par droit de conquête, de protectorat ou d'occupation, des Français, des Anglais, des Belges; où les Allemands n'ont aucune attache officielle et n'ont qu'une faible minorité de résidents, ou se contente même pour tout point de contact, de simples agents de passage.

D'où vient donc cette manière de suprématie du commerce germanique partout où il lui plaît de pousser sa pointe?

Ce n'est pas un grand secret. On en a l'explication par les observations, les doléances, les recommandations, les exhortations des consuls qui se sont efforcés de dévoiler pour l'instruction de leurs compatriotes respectifs, les procédés des industriels allemands.

On n'en est plus à apprendre par exemple qu'en Cochinchine, au Tonkin, possessions françaises, les plus importantes maisons de commission, les plus gros trafiquants de riz et autres produits locaux, travaillent sous des firmes allemandes, avec un personnel allemand, et que les principales installations de Saïgon, par exemple, ne sont que des succursales de maisons de Hambourg, de Francfort, de Berlin ou de Stuttgart. Aujourd'hui, c'est au Yunnan, ainsi, du reste que nous l'a déjà appris notre confrère le "Courrier d'Haïphong", que l'activité allemande porte son effort victorieux.

Ce Yunnan, sans autre lien avec le monde extérieur que le chemin de fer construit depuis quelques années par la France, pour desservir des territoires français; hier encore vassal de la Chine, et qui réclame à tout propos son autonomie politique et économique, se livre entièrement aux Allemands qui n'ont aucune racine, aucune base d'opération dans la région, alors que les Français, les Anglais, les Américains, les Japonais dominent la situation, paraissant disposer d'une large influence politique.

Cela pourrait passer pour une anomalie des plus singulières, pour un prodige, si on ne l'expliquait très simplement par une faculté d'adaptation, d'assouplissement, que possède à un très haut degré l'importateur allemand et que ses rivaux se refusent à acquérir. Ce n'est là, pourtant, qu'une question de procédé commercial où l'amour-propre national n'a rien à voir.

Le négociant allemand se préoccupe tout d'abord de savoir ce qui peut convenir à l'acheteur, et de le lui fournir selon ses goûts, ses besoins, ses ressources. Renseigné avec soin sur ces points essentiels, il fabrique, ou se procure, les marchandises demandées, en formes, couleurs, dimensions qui conviennent et aux conditions de prix consenties. L'acheteur asiatique n'est pas riche; il n'a pas toujours beaucoup d'argent à sa disposition. Le négociant allemand s'arrange pour donner des articles à bon marché et n'hésite pas à faire de longs crédits. Il peut arriver que ses marques ne plaisent pas tout à fait à la clientèle. Il n'est pas embarrassé pour si peu; il imite la marque concurrente, en qualité inférieure, et place son article, tandis que la marque "étrangère", de meilleure qualité, mais de prix plus élevé, reste pour compte au négociant français ou anglais qui ne veut rien changer à ses propres habitudes et à ses convenances personnelles.

Le client annamite a toutes sortes de raisons pour préférer la marchandise à bas prix, et il n'est pas le seul. Les Chambres de Commerce n'ont pas manqué de noter cette tendance, à la

vérité assez naturelle, du consommateur rural, ou ouvrier de manufacture dans les centres industriels, à acheter le plus possible avec le moindre débours possible. C'est ce qui a fait, en Europe, la fortune d'un certain nombre de maisons de vente à crédit, dont la clientèle n'est pas exclusivement composée d'indigents.

Le jaune, de même que beaucoup de blancs, ne recherche pas l'économie dans la plus longue durée de l'objet acheté, et ne connaît pas la maxime bourgeoise assurant que le bon marché est toujours trop cher, ou inversement. Il pense en avoir pour son argent dès lors qu'il ne dépense que très peu d'argent, et se contente très volontiers d'un produit approximatif, sans trop s'inquiéter de savoir s'il n'est pas une contrefaçon d'un produit réputé d'une grande fabrique de Lyon, de Roubaix ou de Birmingham.

L'apparence joue un très grand rôle dans la vente à la clientèle populaire. Le négociant allemand soigne avec une attention toute particulière la présentation extérieure de sa pacotille. Nous venons de parler d'adaptation, de dimensions, etc., idoines aux besoins de l'acheteur. Ici se place l'anecdote caractéristique, mentionnée en divers rapports, rappelée par le président de la Chambre de Commerce d'Hanoï et par M. de Pouvourville. Rappelons-la à notre tour, car elle indique merveilleusement la différence des procédés, la raison principale du succès des uns et de l'insuccès des autres.

Les faïenciers allemands ont remarqué que les oeufs pondus par les poules cochinchinoises sont plus petits que les oeufs pondus par les poules européennes. Ils ont donc expédié là-bas des cargaisons de coquetiers d'un diamètre correspondant aux oeufs asiatiques, et les ont fort bien vendus, puisque les Annamites pouvaient s'en servir. Les faïenciers français, de même que les "pratiques" Anglais, n'ont rien voulu entendre, prétendant vendre aux Chinois des coquetiers trop larges dont ils n'avaient que faire. Naturellement, les stocks sont restés en magasins.

Les Chinois ont aussi leurs petites mames. Ils aiment que les objets achetés soient enveloppés dans du papier rouge, taillé d'une certaine façon, orné d'une inscription en caractères chinois, appelant sur l'acheteur les bénédictions célestes. Il paraît que les négociants européens qui jugent très bon que Dieu protège la France, ou la Belgique, ou la Grande-Bretagne, sur la tranche des écus frappés à Paris, à Bruxelles ou à Londres, ne se croient pas obligés de satisfaire à ce qu'ils considèrent comme une superstition chez les Chinois. Les Allemands ne voient pas d'inconvénients à respecter ce pieux désir. Résultat: ils vendent couramment les produits enveloppés de papier rouge muni des inscriptions sacrées, et leurs concurrents ne vendent pas les leurs, enveloppés à l'europpéenne.

La question de propagande a aussi son importance, et nous avons eu occasion de signaler l'activité et la capacité des commis-voyageurs allemands, et l'efficacité des prospectus, circulaires ou prix courants expédiés d'Allemagne dans le pays où ils vont solliciter des affaires. Nos journaux plaisaient agréablement les prospectus, les circulaires, les offres de services rédigés en mauvais français. Il est probable que l'on reçoit en Chine des prospectus rédigés en mauvais chinois. Mais cela vaut tout de même mieux, pour déterminer des commandes, que des circulaires rédigées en excellent allemand, en parfait anglais ou en pur français, où les Chinois n'entendraient goutte.

Les maisons allemandes font placarder en Chine des affiches en caractères chinois, imitées des enseignes de fabricants

de pâtés de foie où d'immenses canards expriment leurs satisfactions de la succulence d'un produit de Strasbourg, d'Amiens, ou de la rue Saint-Honoré. Mais les exclamations des personnes âgées de l'affiche allemande en Chine sont inscrites en Chinois.

C'est également en chinois, ou par comprador bien choisi, que s'expliquent les commis-voyageurs allemands qui vont s'enquérir des besoins, des préférences de la clientèle et s'entendre avec elle sur les conditions de paiement. Le Chinois traite souvent par voie d'échange, ou s'il traite en monnaie il ne peut payer qu'à certaines époques coïncidant avec la vente des récoltes, comme le paysan français ou le paysan russe.

Le négociant allemand ne fait point de difficultés pour se prêter aux circonstances et laisser à son acheteur toutes commodités pour les paiements. Il livrera avec empressement un collier de \$20,000 à un inconnu, dans une maison à double issue; mais il ne consentira jamais à vendre vingt verges d'étoffe à une brave campagnarde qui ne mettra pas premièrement l'argent sur le comptoir. Il craint de perdre; il n'a pas confiance. Le négociant allemand s'est informé; il sait que le Chinois est bon payeur, et celui-ci reconnaissant à qui lui fait crédit, va à sa factorerie, achète à son colporteur et reste son client fidèle.

Allemands, Français, Anglais, etc., agissent un peu partout comme ils font en Chine, appliquant leurs procédés personnels avec les résultats différents si souvent signalés, et c'est ainsi qu'en période de dépression à peu près générale, le commerce extérieur de l'Allemagne reste en plein développement, l'exportation du premier trimestre de 1914 montant à 2,526 millions de marks, contre 2,444 millions pour le trimestre correspondant de 1913, et l'importation à 2,739 millions de marks contre 2,718 millions en 1913.

La concurrence est "l'âme du commerce". Les négociants français, belges ou anglais devraient se pénétrer de cette maxime et la mettre en pratique, au lieu de se plaindre de ceux qui n'imitent pas leur inertie. Les capacités professionnelles, les moyens d'action ne leur font pas défaut plus qu'aux voisins; il leur manque seulement un peu de souplesse et de volonté.

## INCORPORATION D'UNE SOCIÉTÉ.

### Drummond Publishing Co., Ltd.

Avis est donné au public que, en vertu de la Loi des Compagnies de Québec, il a été accordé par le Lieutenant-Gouverneur de la Province de Québec, des lettres-patentes, en date du onzième jour de juillet 1914, constituant en corporation MM. Edmond Thomas Sayers, agent de publicité, et J. A. Beaudry, publiciste, Léon Charlebois et Alfred Ernest Balfry, commis, Hector Louis Moreau, comptable, de la Cité de Montréal, dans les buts suivants:

Acheter, posséder, détenir, obtenir, imprimer, dessiner, exploiter, développer, vendre, céder et affermer des lots de terre, carrières, pouvoirs hydrauliques, aqueducs, lignes de transmission, convois aériens, voies d'évitement, ateliers ou usines de toutes sortes, machineries, matériel roulant, brevets d'invention, marque de commerce, publications, journaux, revues, droits d'auteurs de toutes sortes, le tout sur la propriété de la compagnie ou sur aucune propriété ou elle aura obtenu la permission des propriétaires d'agir ainsi; faire le commerce de matériaux et effets de toutes sortes, biens mobiliers et immobiliers, les hypothéquer, échanger, bâtir et les améliorer et particulièrement exercer tout commerce se rapportant à cette fin;

Exercer tout commerce qui paraîtra à la compagnie capable d'être convenablement exercé en rapport avec les objets ci-dessus, et censé directement ou indirectement accroître la valeur

d'aucun des biens ou droits de la compagnie ou les rendre profitables;

Acquérir ou entreprendre la totalité ou aucune partie des commerces, biens et obligations de toute personne ou compagnie exerçant tout commerce que la compagnie est autorisée à exercer ou en possession de biens convenables pour les fins de la compagnie, et les payer en actions acquittées du capital de la compagnie;

Prendre ou autrement acquérir et détenir et vendre ou aliéner des actions dans toute autre compagnie ayant des objets en tout ou en partie semblables à ceux de cette compagnie ou exerçant tout commerce susceptible d'être directement ou indirectement exercé au bénéfice de cette compagnie;

Vendre, louer, ou autrement disposer des biens, droits, franchises et entreprises de la compagnie ou d'aucune partie d'eux pour telle considération que la compagnie jugera à propos, et en particulier pour des actions, débetures, obligations ou autres valeurs de toute autre compagnie ayant des objets en tout ou en partie semblables à ceux de cette compagnie;

Se consolider ou se fusionner avec toute autre compagnie ayant des objets en tout ou en partie semblables à ceux de cette compagnie, et faire des conventions pour le partage des profits, l'union des intérêts, coopération, risque conjoint, concessions réciproques ou autrement avec toute autre personne, société commerciale ou compagnie exerçant ou étant engagée ou sur le point d'exercer ou de s'engager dans toute transaction commerciale capable d'être, directement ou indirectement transigée au bénéfice de cette compagnie, et prendre ou autrement acquérir des actions ou valeurs de toute telle compagnie, et les engager, vendre, émettre ou les ré-émettre avec ou sans garantie comme principal et intérêt ou en faire le commerce autrement;

Acheter, louer ou autrement acquérir, détenir ou posséder la totalité ou aucun des biens, franchises, clientèle, droits et privilèges détenus ou possédés par toute personne ou société commerciale ou par toute compagnie ou compagnies exerçant ou formées dans le but d'exercer tout commerce semblable à celui que cette compagnie est autorisée à exercer, et les payer complètement ou partiellement en argent, ou complètement ou partiellement en actions acquittées de la compagnie ou autrement, et assumer les dettes de toute telle personne, société commerciale ou compagnie;

Tirer, faire, accepter, endosser, escompter et exécuter des billets payables ou recevables, chèques, lettre de change, mandats et autres instruments négociables et transférables;

Faire des avances d'argent aux clients et autres personnes ayant des relations avec la compagnie et garantir l'accomplissement des contrats par toutes telles personnes;

Rémunérer en argent, actions, obligations ou d'aucune manière toute personne ou personnes, corporation ou corporations pour services rendus ou à rendre en plaçant ou aidant à placer ou garantissant le paiement de toutes actions du capital de la compagnie, ou de toutes débetures ou autres valeurs de la compagnie, ou relativement à la formation ou promotion de la compagnie ou la conduite de ses affaires;

Faire tous ou aucun des actes précités en qualité de principaux, agents ou procureurs, sous le nom de "Drummond Publishing Co., Limited", avec un capital-actions de vingt mille dollars (\$20,000.00), divisé en deux cents (200) actions de cent dollars (\$100.00) chacune.

La principale place d'affaire de la corporation sera dans la Cité de Montréal.

Daté du bureau du Secrétaire de la Province, ce onzième jour d'août 1914.

C. J. SIMARD,

Sous-Secrétaire de la Province.

# UNE RIVALITÉ COMMERCIALE

## ANGLAIS ET ALLEMANDS

Au moment où l'Angleterre est en guerre contre l'Allemagne, il n'est pas sans intérêt de jeter un rapide coup d'oeil sur la rivalité commerciale de ces deux nations et de voir comment l'Allemagne était devenue un réel danger pour l'Empire Britannique au point de vue industriel et commercial et les raisons qui ont précipité cette situation.

Ce n'est guère qu'à partir de 1890 que la Grande-Bretagne a commencé à se préoccuper sérieusement de la concurrence de l'Allemagne. Le commerçant anglais, dit "Anvers-Bourse", s'était habitué à l'idée de son incontestable supériorité. En général, il refusait les ventes sur-échantillons, il ne se préoccupait pas des mesures et des poids étrangers, des droits de douane, des frais de transport. Il fixait lui-même les conditions de transactions, qu'il fût vendeur ou acheteur.

Tant que les consommateurs de produits industriels furent obligés de s'adresser à l'Angleterre, cette attitude n'avait pas semblait-il, d'inconvénient pour elle, parce qu'on ne tenait pas compte de l'action qu'elle devait exercer sur la mentalité du commerçant, et que notre confrère belge définit très finement en disant :

Le commerçant anglais se faisait peu à peu à l'idée qu'il était extrêmement puissant, indispensable; ce magnat commercial, au lieu de visiter la clientèle à l'étranger, prit l'habitude de l'attendre orgueilleusement chez lui. C'était s'enrichir, et promptement, grâce au travail des autres. La facilité même de ses gains le mettait en appétit, il éprouva bientôt le vif désir de les réaliser plus rapidement afin de pouvoir passer la vie en "gentleman". Le peu de goût que dans de nombreux milieux on éprouvait pour le travail — l'exercice, en Angleterre, c'est le sport — contribua à augmenter les émigrations étrangères. L'Anglais devenu possesseur de quelques titres, perdant le goût du travail purement ouvrier, des artisans, des manoeuvres étrangers doivent remplacer de plus en plus les travailleurs indigènes: le moindre "tradesman" en Angleterre veut vivre en grand seigneur.

Le docteur Fritz-Diepenhorst qui note ces traits du caractère anglais relève les statistiques fournies par certains économistes:

En 1906, Schulze-Gaevernitz évaluait le nombre des rentiers anglais à environ un million. Ils vivent des revenus des biens dont ils ont hérité, du capital qu'ils ont acquis eux-mêmes ou des pensions qui leur sont payées par l'Etat ou autrement.

En 1851, il y avait en Angleterre et dans le pays de Galles vingt-trois ouvriers producteurs sur cent individus; en 1901, il n'y en avait plus que quinze, tandis que le nombre des étrangers, et notamment des travailleurs de couleur, a fortement augmenté. Ce qui a contribué à cette régression, c'est le perfectionnement technique, mais aussi le développement du travail des femmes et, surtout, celui de la classe rentière; on en a la preuve dans les chiffres relatifs à l'impôt.

Cette évolution de la mentalité britannique s'accuse par d'autres faits. C'est ainsi que, pour satisfaire aux goûts des "rentiers", de grandes étendues de terrains ont été consacrées à l'établissement de parcs, de jardins, de terrains de chasse. De même, la classe rentière a pris possession d'une grande partie de l'Ecosse, qu'elle a appropriée conformément aux besoins de gens qui, durant trois ou quatre mois, jouent au golf, font de l'automobile ou du yacht, chassent et pêchent.

Dans l'étude à laquelle nous empruntons les indications qu'on vient de lire, le Dr Fritz Diepenhorst dit que les jeunes Allemands qui entrent dans une maison de commerce de Londres s'étonnent du peu de temps que le directeur passe à ses bureaux. Bien souvent, à neuf heures du matin, il n'est

pas encore dans la cité, et il s'en va à trois heures. Le "week-end" s'est peu à peu étendu du vendredi soir au mardi matin.

Il en est tout à fait autrement, ajoute-t-il, dans les maisons allemandes et belges à Londres: la durée des heures de travail y est considérable, et les propriétaires de la firme se trouvent durant tout le jour à leur poste.

Ainsi, en face de l'Angleterre entière se dresse l'Allemagne en pleine allure de développement surtout sur le terrain commercial et industriel. "Anvers-Bourse" note, à cet égard, des faits très caractéristiques. C'est ainsi que l'augmentation de la production houillère en Angleterre a été de 31 pour cent pour la période 1840-1910, tandis qu'en Allemagne la proportion est de 120 pour cent. De plus, on peut prévoir l'épuisement relativement proche des mines anglaises, tandis qu'il semblerait encore très éloigné en Allemagne. L'avance prise en Allemagne est plus importante encore en ce qui concerne la production de la fonte, de l'acier, du zinc et du plomb.

On sait que les faits ont démenti les espérances que les Anglais avaient mises dans l'obligation d'apposer sur les produits importés la marque d'origine, qui n'a pas empêché les producteurs allemands de développer la concurrence par eux faite à leurs confrères britanniques, non seulement sur les marchés étrangers, mais même sur le marché colonial anglais. Dès 1884, environ 26 pour cent des importations dans ces colonies étaient de source non anglaise; en 1894, cette proportion avait passé à 32 pour cent.

A un point de vue plus général, on constate qu'en 1910, la différence entre les exportations anglaises et les exportations allemandes se chiffrait par 2,057 millions de marks; en 1912, cette différence n'était plus que de 1,057 millions de marks. Mais, au cours de cette période, la population de l'Allemagne avait crû de 49 à 66 millions, celle de l'Angleterre de 37 millions à 45 millions. Par ailleurs, l'augmentation du chiffre des exportations a été de 42 pour cent pour l'Angleterre contre 80,6 pour cent pour l'Allemagne.

"Anvers-Bourse" dit à ce sujet:

Il est incontestable que la lutte est rude pour le commerce et l'industrie quand elle se heurte au régime protectionniste qui trouve les portes ouvertes chez ses concurrents tout en fermant rigoureusement la sienne. L'Allemagne avec ses primes d'exportation apparentes ou cachées se couvre aisément contre les crises; les autres ne peuvent résister que par la baisse des prix et l'amélioration de la qualité des produits. Les cartels fixant pour des années les prix de vente, les usines n'ont qu'à travailler à diminuer les prix de revient: c'est à quoi s'est attachée la technique allemande, qui a ainsi pris une supériorité indiscutable sur l'anglaise.

Notre confrère, comme le Dr Diepenhorst, estime d'ailleurs qu'amollie par le bien-être qu'elle s'est créé par sa richesse acquise, la Grande-Bretagne n'a plus pour soutenir la lutte contre l'Allemagne le ressort qu'elle possédait autrefois.

## LE THÉ "SALADA" CONSERVE SES BAS PRIX.

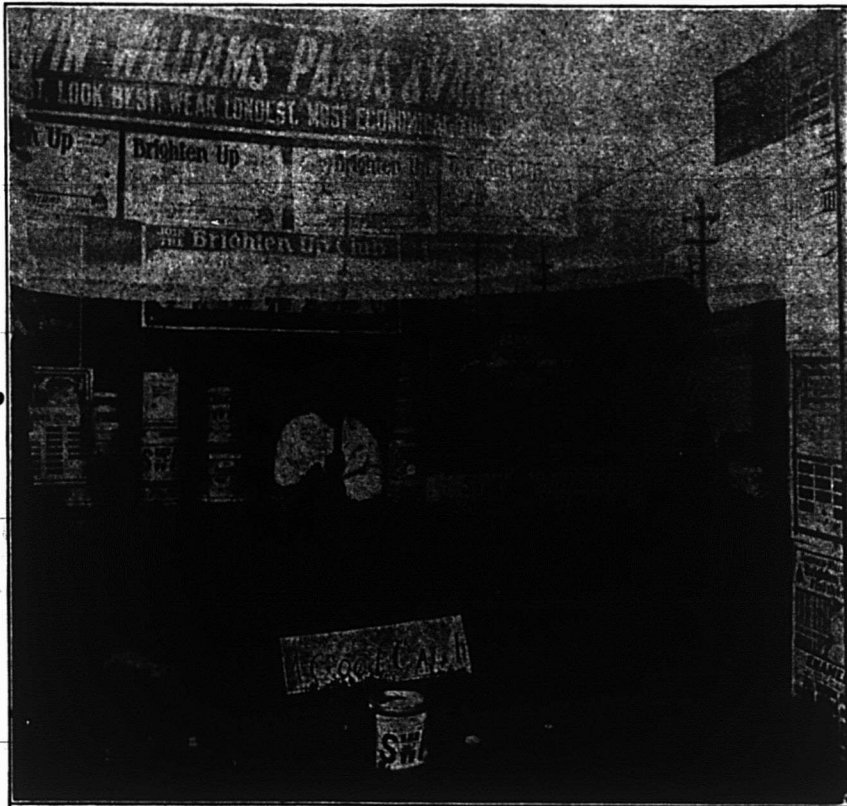
La Cie du Thé SALADA ayant reçu confirmation officielle du Gouvernement Anglais que l'embargo sur le thé était levé est capable à présent de réduire son avance de prix de cinq cents par livre bien qu'il y ait encore le risque de guerre, le taux d'assurance augmenté, et autres avances de prix à subir.

# LE CONCOURS D'ETALAGE DE SHERWIN-WILLIAMS

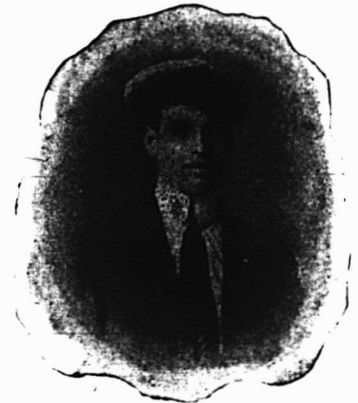
## ETALAGE GENERAL DE VITRINE



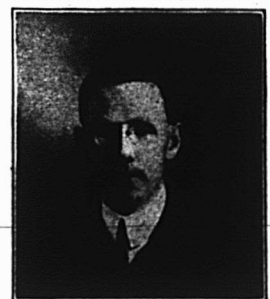
1er Prix — Etalage de peinture fait par Herbert Waddington de chez Denmark & Burton, Chilliwack, C.A.



2ème Prix — Etalage de vitrine fait par V. Anderson de chez Chesneys Hardware Co., Calgary, Alberta.



M. HERBERT WADDINGTON,  
Lauréat du concours d'étalage de peinture.



M. E.-N. WILLIAMS,  
Lauréat du concours d'étalage de vernis.



Le verdict des juges sur le concours d'étalages de vitrines de Sherwin-Williams se lit comme suit:—

- 1er Prix: Herbert Waddington, Chilliwack, B.C.  
 2e " F. Anderson, Calgary, Alta.  
 3e " Howard Crummer, London, Ont.  
 4e " H. C. Lavery, Niagara Falls, Ont.  
 5e " Fred. W. Ash, Creston, B.C.  
 6e " Jas. A. Moore, Hearts Content, Nfld.  
 7e " F. N. Williams, Knowlton, Qué.  
 8e " Jas. C. Carrie, Goderich, Ont.  
 9e " E. O. Hart, Toronto, Ont.  
 10e " Wm. H. Lowe, Port Hope, Ont.  
 11e " Geo. Blott, Brantford, Ont.  
 12e " L. K. Bradbury, Prince Albert, Sask.  
 13e " W. Arthur Evans, Kelowna, B.C.  
 14e " J. E. Maylor, Guelph, Ont.  
 15e " E. G. Dryden, Fredericton, N.B.

#### Etalage de Vitrine de Vernis.

- 1er Prix: F. N. Williams, Knowlton, Qué.  
 2e " Chas. A. Ostrom, Belleville, Ont.  
 3e " H. W. Reid, Selkirk, Man.



1er Prix—Etalage de vernis fait par F. N. Williams de chez F. P. Williams, Knowlton, Qué.

#### L'ARRET DE LA MACHINE INDUSTRIELLE ALLEMANDE.

L'Allemagne militaire et navale, dans son désir insensé de guerre, paralyse l'Allemagne industrielle. A l'ouverture des hostilités, l'industrie et le commerce de cette nation ont reçu un coup dont elle ne se remettra que dans un quart de siècle, peut-être un demi-siècle ou plus même. L'Allemagne moderne présente deux faits marquants: la grosse augmentation de la population depuis 1871 et le fait que la population dépend des entreprises industrielles et commerciales. L'industrie et le commerce en Allemagne entretiennent directement une population d'environ 34¼ millions, soit plus de la moitié de la population entière de l'empire Allemand.

Tout d'abord, parmi les causes qui ont aidé et contribué à placer l'Allemagne au premier rang des nations industrielles il faut compter qu'elle possède de véritables richesses minières et ne manque pas de capital pour les exploiter. Elle a les plus grosses réserves connues de charbon de tous les pays d'Europe. Sur cette base, son industrie du fer et de l'acier s'est élevée rapidement et d'une manière sûre. Elle a du cuivre, du plomb, du zinc et autres matériaux en bonne quantité et de grandes richesses dans ses mines de sel. Elle possède, à vrai dire, le monopole de la potasse et approvisionne le monde entier de ce produit.

Le pivot industriel du pays est le district qui s'étend de Dusseldorf sur le Rhin à Hamm en Westphalie et couvre une large partie de ces provinces. Parlant de ce district, la "Gazette de Cologne" prophétisait il y a quelque temps qu'avant longtemps le district entre Duisbourg et Hamm formerait "une énorme agglomération, une succession continue de maisons de 45 à 50 milles de long et de 15 à 20 milles de large".

Alors que la construction navale est encore en retard, les chantiers de Clyde construisent à eux seuls un plus fort tonnage que tous les autres chantiers d'Allemagne réunis et de grands progrès sont faits constamment. Ceci est dû en quelque sorte à la politique navale de l'empereur Guillaume qui aurait été pour le mieux si elle s'était confinée aux travaux de paix, mais dirigée en partie à la construction d'une gigantesque marine de

guerre, elle prouvera certainement être désastreuse dans un avenir prochain.

D'année en année, l'Allemagne est devenue plus indépendante des autres pays pour les produits industriels. En comparant les statistiques de 1897 avec celles de 1911, on remarque que la valeur des importations allemandes augmentait dans cette période de 49 pour cent, alors que les exportations faisaient une avance de 129 pour cent, le chiffre de la population étant en accroissement de 23 pour cent. Bien que le pays soit encore en grande partie agricole, il ne saurait être longtemps suffisant à nourrir sa population. Environ la moitié de la terre cultivée est divisée en fermes relativement petites, alors qu'un quart est détenu par de gros propriétaires.

Les chemins de fer sont la propriété de l'Etat depuis une génération. Il y a quatre ans le pays avait environ 18 milles de voies ferrées pour chaque centaine de milles carrés de surface, une proportion qui n'est dépassée en Europe que par la Belgique, la Hollande, le Royaume-Uni, et la Suisse, dans l'ordre nommé.

Dans son ouvrage remarquable sur l'essor industriel de l'Allemagne, M. W. H. Dawson assure que le système de chemin de fer du pays et le développement de ses voies fluviales naturelles et artificielles ont contribué de façon égale à édifier l'importance économique, industrielle et commerciale de l'Allemagne.

Un autre puissant facteur de la vie industrielle de l'Allemagne a été la concentration du capital. Par exemple, dix firmes industrielles et neuf institutions financières ont un capital collectif de \$638,250,000, soit chacune plus de \$33,000,000. Presque toutes ces grandes entreprises comprenant les usines de canon Krupp et les chantiers de constructions navales, avec un capital de \$45,000,000 et les Banques d'Allemagne et de Dresde, chacune avec \$50,000,000 de capital, ont atteint leur importance actuelle en s'amalgamant avec les entreprises rivales. La maison Krupp, dans laquelle l'empereur Guillaume a d'importants intérêts financiers, emploie 70,000 personnes.

A présent, l'Allemagne industrielle et ses 35,000,000 de travailleurs, ainsi que l'autre moitié de la population de l'Empire, se trouvent lancés dans la plus gigantesque guerre par la folie militaire allemande.

# Epicerie et Provisions

## LE MARCHÉ DE L'ALIMENTATION

Dans les circonstances présentes, le marché de l'alimentation ici est incertain, du jour au lendemain des changements de prix se produisent qu'il est impossible à prévoir. Nous avons donc décidé de procéder à une revision minutieuse de toutes les cotations des principaux articles sur le marché, et nous nous livrons dans ce but à une enquête que nous aurons terminée la semaine prochaine. Nos lecteurs trouveront dans la première partie de ce journal les cotations exactes des produits tenus par les principaux négociants canadiens et montréalais. Nous donnons ci-dessous les prix du marché local pour les différents produits de consommation journalière, ces prix étant ceux du jour de notre publication.

### La demande pour viandes fumées est ferme.

La demande pour porc apprêté est bonne et les ventes de porc fraîchement tué aux abattoirs se font sur la base de \$14.25 à \$14.50 les 100 livres. Pour les viandes fumées et salées les affaires sont actives avec une bonne demande de la part des acheteurs locaux et de sources étrangères, ce qui tient les fabricants de conserves très occupés. Les jambons, poids moyen, se vendent de 10c à 20c, le bacon pour breakfast, de 22c à 23c, le bacon Windsor sans os, à 25c, et le bacon Windsor pour le saindoux est ferme, il se vend 14¼c la livre, en saeux en bois de 20 livres et 13¼c en boîtes à fer-blanc de 20 livres, alors que le saindoux composé se vend 12c en saeux en bois de 20 livres et 11¼c en saeux de fer-blanc.

## MARCHÉ DE MONTREAL.

### Produits laitiers.

Beurre:—  
Le sentiment du marché est ferme, mais le volume d'affaires faites n'est pas extrêmement important par suite du défaut de demande de source étrangère.

On cote les prix suivants:

Beurre extra fin de crème-	
rie	28c à 28½c
Beurre fin de crèmerie	27¼c à 27¾c
Beurre, seconds choix	26¼c à 27c
Beurre du Manitoba	23c à 24c
Beurre de l'Ouest	24c à 24½c

Fromage:—  
Le fromage se maintient ferme aux prix nouveaux, il rencontre la demande à 13c, 13½c et 13¾c. Il y a une bonne demande de l'étranger. Le câble public de Liverpool arrive plus fort à 70 s. et 71 s. pour l'extra fin canadien blanc et coloré.

On cote les prix suivants:

Extra fin de l'Ouest,	
coloré	135½c à 13¾c
Extra fin de l'Ouest,	
blanc	135½c à 13¾c
Extra fin de l'Est, coloré	13¾c à 13½c
Extra fin de l'Est, blanc	13¼c à 13¾c
Autres qualités	13c à 13½c

### Produits de la campagne.

Oeufs:—  
Les arrivages d'oeufs ont été importants. Le ton du marché demeure ferme

avec une bonne demande locale et des affaires actives.

On cote les prix suivants:

Arrivages directs, lots entiers	23½c à 24c
Arrivages directs par lots	24c à 25c
Stock choisi par caisses	28c à 29c
Stock No 1 par caisses	24c à 25c
Stock No 2	21c à 22c

### Produits de l'érable.

La demande continue à être bonne pour petits lots de produits d'érable et on peut dire que les affaires sont bonnes pour la saison. L'approvisionnement sur place est capable de répondre aux besoins et les prix se maintiennent.

On cote les prix suivants:

Pur sirop d'érable, boîtes de 8 lbs.	50c à 55c
Pur sirop d'érable boîtes de 10 lbs.	65c à 70c
Pur sirop d'érable boîtes 11 lbs.	75c à 80c
Pur sucre d'érable, la lb.	7½c à 9c

Il n'y a guère de changement pour ce qui est du miel, mais le sentiment est ferme, car la nouvelle récolte est peu abondante. La demande pour petits lots augmente et le mouvement est plus important que jamais.

On cote les prix suivants:

Miel blanc, Trèfle	13½c à 14c
Qualités brunes	12½c à 13c
Blanc extrait	10c à 11c
Miel sarrazin	6c à 7½c

Le ton du marché pour les fèves demeure très ferme par suite des approvisionnements limités actuellement sur place et le peu d'arrivages de l'Ouest pour lesquels se manifeste un bon intérêt.

On cote les prix suivants:

Fèves triées, le boisseau	\$2.65 à \$2.75
Choix one-pound pickers	2.55 à 2.60
Three-pound pickers	2.45 à 2.50
Qualités secondaires	2.30 à 2.35

## GRAINS ET FARINES

### Marché de Chicago

Futures cotations:

Blé—	Ouv-		Ferme-
	ture	Haut	
Septembre	92½	\$1.03¼	99¼ \$1.03
Décembre	\$1.03½	1.07	1.03¾ 1.07
Mai	1.10¼	1.13¾	1.10 1.13½

Maïs—

Septembre	79¼c	80c	79¼c	80c
Décembre	69¼c	71c	69¼c	70¼c

Avoine—

Septembre	45¾c	46¾c	45¾c	46¾c
Décembre	47¾c	48¾c	47¾c	48¾c

### Cotations au comptant.

Blé. — No 2 rouge, de \$1.03 à \$1.06; No 2 dur, \$1.02 à \$1.04½.  
Maïs. — No 2 jaune, 82½c à 82¾c; No 3 jaune, 82¼c à 82½c.  
Avoine.—No 3 blanche, 46½c à 46¾c; standard, 47c à 47¼c.  
Rye. — No 2, 90c à 91½c; Orge, 63c à 73c; Timothy seed, \$4.75 à \$6.00; Clover seed, octobre, \$18.50.

### Le marché de Montréal.

Par suite du temps défavorable dans le Nord-Ouest canadien et la bonne demande de la part des exportateurs, un sentiment fortement résolu s'est développé

sur le marché du blé de Winnipeg et les prix marquèrent une nouvelle avance de 4½c à 4¾c par boisseau, et les avoines 1c à 1½c, tandis qu'à Chicago le blé était de 3-1/3c à 3¾c plus haut, le maïs de de 7½c à 1¾c plus haut et l'avoine de 7½c à 1¼c plus haut.

Le marché local pour gros grains était sans nouveau fait marquant, si ce n'est que le sentiment est ferme pour l'avoine par suite du fait que les disponibilités sont réduites, mais comme la demande à présent est quelque peu limitée de toutes les sources, il n'y a pas de disposition à une avance de prix. Des chars de No 2 d'Ouest Canadien se vendent à 61c, le No 3 C.O. à 60c et le No 2 feed à 59c le boisseau ex-store. Il y a quelque demande pour le maïs d'Argentine et des ventes de lots de chars furent faites de 88c à 90c le boisseau ex-magasin.

### FARINES.

Il n'y a pratiquement pas de développement dans la situation du marché local de la farine, mais le sentiment est fort par suite de l'avance des prix du blé de 4½c à 4¾c par boisseau sur le marché de Winnipeg. La demande continue à être bonne et des affaires actives se font pour le compte de l'intérieur avec des ventes de premières patentes à \$6.30, de secondes à \$5.80 et de strong bakers à \$5.60 le baril en sacs.

Il n'y a aucun changement dans les conditions du marché pour farine de blé d'hiver à cause de la rareté continue d'approvisionnement qui soulève un intérêt considérable et quelques lots venus de l'étranger se sont vendus librement de \$6.25 à \$6.50 pour patentes de choix et de \$5.75 à \$6.00 pour straight rollers le baril en bois et le dernier en jute à \$3.00 par sac.

### Patentes du printemps:

Royal Household	2 sacs	6.30
Five Roses	2 sacs	6.30
Glenora	2 sacs	5.80
Harvest Queen	2 sacs	5.80

### Fortes à Boulanger:

Bakers Special	2 sacs	5.60
Manitoba S. B.	2 sacs	5.20
Keetob	2 sacs	5.60
Montcalm	2 sacs	5.60

### Patentes d'Hiver:

Straight rollers	2 sacs	5.00
Hurona (à pâtisserie)	2 sacs	6.30
A do	2 sacs	6.00
Farine de blé-d'Inde blanc pour boulangers, 2 sacs		5.60
Farine de blé-d'Inde pour engrais 2 sacs		3.70

### Farine d'avoine:

Avoine roulée, sac de 80 lbs.	2.66½
Avoine roulée, baril	6.15

### ISSUS DE BLE ET AVOINE ROULEE.

Il n'y a pas de changement dans la condition du marché pour issus de blé, mais le sentiment est fort, vue la bonne demande constante pour les besoins et le fait que les meuniers dans beaucoup de cas ne sont pas largement approvi-

## Table Alphabétique des Annonces

<p><b>A</b>ssurance Mont-Royal . . . . . 10</p> <p><b>B</b>aker &amp; Co. (Walter) . . . . . 10</p> <p><b>B</b>anque de Montréal . . . . . 30</p> <p><b>B</b>anque d'Hochelaga . . . . . 30</p> <p><b>B</b>anque Nationale . . . . . 30</p> <p><b>B</b>anque Molson . . . . . 30</p> <p><b>B</b>anque Provinciale . . . . . 30</p> <p><b>B</b>arnett G. &amp; H Co . . . . . 39</p> <p><b>B</b>élauger &amp; Bélauger . . . . . 32</p> <p><b>B</b>orden Milk Co. Couvert . . . . .</p> <p><b>B</b>owser, S. F. &amp; Co . . . . . 6</p> <p><b>B</b>ritish Colonial Fire Ass. . . . . 29</p> <p><b>B</b>rodie &amp; Harvie . . . . . 12</p> <p><b>C</b>anada Life Assurance Co. . . . . 29</p> <p><b>C</b>anada Starch Co. . . . . 4</p> <p><b>C</b>anada Steamship Lines . . . . . 32</p> <p><b>C</b>anadian Salt Co. . . . . 15</p> <p><b>C</b>anadian Pacific . . . . . 15</p> <p><b>C</b>an. Shredded Wheat Co. . . . . 17</p> <p><b>C</b>anada Wire &amp; Iron Goods . . . . . 36</p> <p><b>C</b>ane Wm. &amp; Sons Co. Ltd. . . . . 15</p> <p><b>C</b>hannell Chemical Co. . . . . 27</p> <p><b>C</b>haput, Fils &amp; Cie. Couvert . . . . .</p> <p><b>C</b>hurch &amp; Dwight . . . . . 14</p> <p><b>C</b>ie d'Assurance Mutuelle du Commerce . . . . . 29</p> <p><b>C</b>larke, Wm . . . . . 10</p> <p><b>C</b>ollège Bourget . . . . . 9</p> <p><b>C</b>onnors Bros . . . . . 18</p>	<p><b>C</b>ontinental Bag &amp; Paper Co 17</p> <p><b>C</b>ottam Bart. . . . . 32</p> <p><b>C</b>ouillard Auguste . . . . . 32</p> <p><b>D</b>esmarteau Alex. . . . . 32</p> <p><b>D</b>om. Cannors Co., Ltd. . . . . 3</p> <p><b>D</b>ontigny Hector . . . . . 32</p> <p><b>E</b>cole Commerciale Pratique</p> <p style="padding-left: 20px;">Lalime . . . . . 7</p> <p><b>E</b>cole Polytechnique . . . . . 12</p> <p><b>E</b>ddy E. B. Co . . . . . 9</p> <p><b>E</b>stuhart &amp; Evans . . . . . 28</p> <p><b>E</b>quitable (Cie d'assurance incendie) . . . . . 29</p> <p><b>F</b>airbank N. K. . . . . 8</p> <p><b>F</b>els &amp; Co . . . . . 12</p> <p><b>F</b>ontaine Henri . . . . . 32</p> <p><b>F</b>ortier Joseph . . . . . 32</p> <p><b>F</b>rontenac Brewery . . . . . 11</p> <p><b>G</b>agnon, P.-A . . . . . 32</p> <p><b>G</b>arand, Terroux &amp; Cie . . . . . 32</p> <p><b>G</b>illett Co. Ltd., [E. W.] . . . . . 18</p> <p><b>G</b>onthier &amp; Midgley . . . . . 32</p> <p><b>G</b>ouvernement Provincial . . . . . 12</p> <p><b>G</b>rand Trunk Railway . . . . . 36</p> <p><b>G</b>reening Wire Co. . . . . 40</p> <p><b>G</b>unn, Langlois &amp; Cie . . . . . 14</p>	<p><b>H</b>all Coal [Geo] . . . . . 30</p> <p><b>J</b>onas &amp; Cie, H. . . . .</p> <p style="padding-left: 20px;">Couvert intérieur . . . . . 2</p> <p><b>L</b>acaille, Gendreau &amp; Cie. . . . . 10</p> <p><b>L</b>a Prévoyance . . . . . 29</p> <p><b>L</b>a Sauvegarde . . . . . 28</p> <p><b>L</b>eslie &amp; Co., A. C. . . . . 36</p> <p><b>L</b>iverpool &amp; London &amp; Globe . . . . . 28</p> <p><b>M</b>artin C. E. . . . . 32</p> <p><b>M</b>artin-Senour . . . . . 38</p> <p><b>M</b>athieu (Cie J. L.) . . . . . 9</p> <p><b>M</b>atthews-Blackwell Ltd. . . . . 5</p> <p><b>M</b>axwell Limited . . . . . 36</p> <p><b>M</b>cArthur, A. . . . . 36</p> <p><b>M</b>etropolitan Life Ins. Co. . . . . 28</p> <p><b>M</b>ontbriand, L. R. . . . . 32</p> <p><b>M</b>ontreal-Canada Ass. Co. . . . . 28</p> <p><b>M</b>ott, John P., &amp; Co. . . . . 10</p> <p><b>N</b>ova Scotia Steel Co. . . . . 36</p> <p><b>N</b>ugget Polish Co. Ltd. . . . . 16</p>	<p><b>P</b>rêt Immobilier Limitée. . . . . 10</p> <p><b>P</b>révoyants du Canada, (Les) . . . . . 28</p> <p><b>R</b>amsay A. &amp; Son . . . . . 37</p> <p><b>R</b>olland &amp; Fils, J. B. . . . . 32</p> <p><b>S</b>herwin Williams . . . . . 34</p> <p><b>S</b>t. Lawrence Sugar Co. . . . . 9</p> <p><b>S</b>tanley, Rule &amp; Level . . . . . 39</p> <p><b>S</b>un Life of Canada . . . . . 29</p> <p><b>T</b>arbox Bros . . . . . 15</p> <p><b>T</b>aylor Forbes Co. Ltd. . . . . 35</p> <p><b>T</b>ippet &amp; Co., A. P. . . . . 5</p> <p><b>T</b>uckett [The G. E. &amp; Son Co] . . . . . 9</p> <p><b>U</b>nited Shoe Machinery Co. Ltd. . . . . 13</p> <p><b>W</b>estern Ass. Co. . . . . 2</p> <p><b>W</b>ilks &amp; Burnett . . . . . 3</p> <p><b>W</b>rigley's Spearmint Co. Couvert . . . . .</p>
--	--	---	--

Des centaines et des centaines  
de Quincailliers trouvent que la

# O-Cedar Mop

(Faite au Canada)



**Se vend vite et  
facilement.**

**La raison**—Les annonces de la O-Cedar pénètrent dans des milliers de ménages au Canada et sont lues par des milliers de personnes, parce-que les ménagères sont toujours sur le qui-vive pour trouver une invention qui diminue le travail et rende plus agréable la tenue d'une maison.

Les O-Cedar Polish Mops sont spécialement utiles en été parce qu'il y a plus de poussière — aussi poussez-les de l'avant maintenant.

Ecrivez à votre marchand de gros.

## CHANNELL CHEMICAL CO., LIMITED

369 Ave. Sorauren, Toronto, Ont.



**METROPOLITAN**

Life Assurance Co'y

: of New-York :

(Compagnie à Fonds Social)

Assurance en force..... \$2,816,504,462  
 Polices en vigueur au 31 décembre 1913..... 13,957,742.

En 1913, la compagnie a émis au Canada des polices pour..... \$511,223,886.00

Elle a déposé entre les mains du Gouvernement Canadien et de fidèles commis canadiens, exclusivement pour les Canadiens, environ.....\$16,000,000.

Il y a plus de \$22,000 Canadiens assurés dans la METROPOLITAN.

**WESTERN ASSURANCE CO.**

INCORPORÉE EN 1881

ACTIF, au-delà de \$3,284,179.93

Bureau Principal: TORONTO, Ont.

Hon. GEO. A. COX, Président.

W. R. BROCK, Vice-Président.

W. B. MENZIE, Gérant-Général.

C. C. FOSTER, Secrétaire.

Succursale de Montréal:

61 RUE ST-PIERRE.

ROBT. BICKERDICK, Gérant

**L'ASSURANCE MONT-ROYAL**

(Compagnie Indépendante (Incendie))

Bureaux: 74 rue Notre-Dame Ouest  
Coin St-François-Xavier. MONTREAL

Hon. H. B. Rainville, Président.

J. E. CLEMENT, Jr., Gérant-Général.

**ESINHART & EVANS**

Courtiers d'Assurance

Feu, Vie, Accident, Cambriolage,  
Bris de glaces, Automobiles,  
Responsabilité des Fonctionnaires

Agents principaux pour:

The Scottish Union & National Ins. Co.  
d'Edimbourg.German American Insurance Co.  
de New-York.

Nous considérons toutes commandes  
d'agences de la part de personnes  
responsables. L'expérience  
n'est pas absolument  
indispensable.

Bureau: EDIFICE LAKE of the WOODS

39 rue St-Sacrement,

TELEPHONE MAIN 553 MONTREAL

**Assurances**

LES ASSURANCES MARITIMES.

Pendant la session du Parlement, convoquée d'urgence la semaine dernière, par suite de la guerre, il fut question des assurances maritimes. Ce fut M. A.-K. MacLean (Halifax) qui souleva le lièvre, demandant au gouvernement s'il avait l'intention de faire quelque chose au sujet des assurances maritimes de guerre ou s'il y avait actuellement des assurances sur les navires canadiens qui font le commerce.

Sir Geo. E. Foster répondit que le gouvernement impérial a institué une assurance d'Etat pour les navires faisant le service transatlantique et que cette assurance protège non seulement les navires britanniques, mais aussi les navires coloniaux par suite d'une clause spéciale. A l'heure actuelle, les assurances maritimes

**COMPAGNIE MONTREAL-CANADA**

D'ASSURANCE CONTRE L'INCENDIE

Fondée en 1859

Téléphone Bell Main 5361

Actif..... \$557 885.95

Réserve..... \$193,071.19

Autres Valeurs

passives.... 20,688.00

\$213,759.19

Surplus pour les assurés.....\$344,126.76

Bureau - Chef:

EDIFICE DULUTH,

60 rue Notre-Dame Ouest,  
angle de la rue St-Sulpice.

MONTREAL.

L. A. Lavallée, Président

Ferd. Pagé, Gérant Provincial

ASSUREZ-VOUS

DANS

**LA SAUVEGARDE**

- 1<sup>o</sup> PARCE QUE Ses Taux sont aussi avantageux que ceux de n'importe quelle compagnie.
- 2<sup>o</sup> PARCE QUE Ses polices sont plus libérales que celles de n'importe quelle compagnie.
- 3<sup>o</sup> PARCE QUE Ses garanties sont supérieures à la généralité de celles des autres compagnies.
- 4<sup>o</sup> PARCE QUE La sagesse et l'expérience de sa direction sont une garantie de succès pour les années futures.
- 5<sup>o</sup> PARCE QUE Par-dessus tout, elle est une compagnie Canadienne-Française et ses capitaux restent dans la Province de Québec pour le bénéfice des nôtres.

Siège Social: Angle des rues Notre-Dame et St-Vincent.  
MONTREAL

**Les Prévoyants du Canada**

ASSURANCE FONDS DE PENSION

Capital Autorisé.....\$500,000.00

Actif du Fonds de Pension, le 30 Juin 1914.....\$495,409.14

ACHETEZ DES PARTS DES PREVOYANTS DU CANADA

Parce que c'est un placement sans pareil;  
Parce que c'est avec la plus petite prime, la plus grosse rente;  
Parce que c'est la seule Compagnie à "Fonds Social" faisant une spécialité du Fonds de Pension.  
Total de l'actif du Fonds de Pension seulement: \$495,409.14.

Bureau à Montréal:

Chambre 22,

Edifice "La Patrie"

Bureau - Chef:

126 rue St-Pierre,

Edifice "Dominion,"

QUEBEC.



BUREAU-CHEF : 112 RUE ST-JACQUES, MONTREAL.  
DIRECTEURS:

J. Gardner Thompson, Président et Directeur-Gérant; Lewis Laing, Vice-Président et Secrétaire; M. Chevalier, Ecr.; A. G. Dent, Ecr.; T. J. Drummond, Ecr.; John Emo, Ecr.; Sir Alexandre Lacoste; Wm. Molson Macpherson, Ecr.; J. C. Rimmer, Ecr.; Sir Frederick Williams-Taylor.

LA COMPAGNIE

**EQUITABLE**

**D'Assurance Mutuelle  
Contre le Feu.**

180 Rue ST-JACQUES,  
MONTREAL.

Les nouvelles affaires ont augmenté de 30 % dans les premiers six mois de l'année et la Compagnie n'a aucune perte contestée.

Certifié correct

C. A. SYLVESTRE,

Auditeur Licencié.

Montréal, 1er Juillet 1913.

"L'Equitable" couvre toutes ses obligations sans discussion inutile ou coûteuse pour les Réclamants. . . .

ont recommencé leurs affaires, comme avant la guerre, et les taux des assurances contre les risques de guerre sont de beaucoup diminués depuis quelque temps. Les taux à l'heure actuelle sont presque les mêmes qu'en temps ordinaire. A Montréal, la situation est absolument bonne. Le commerce maritime a repris son activité normale. M. Sinclair demande si l'assurance d'Etat couvre seulement les risques des compagnies ou si les assurances doivent être payées aux propriétaires de navires, et quelles classes de navires sont couvertes par l'assurance d'Etat. M. Foster répond que les assurances d'Etat couvrent les risques du propriétaire et non des assureurs et que tous les navires couverts par les compagnies d'assurance en cas ordinaire sont assurés par l'assurance d'Etat. Cette assurance d'Etat, déclare le ministre en réponse à une question de M. MacLean, ne s'applique qu'aux navires transatlantiques et non aux navires faisant le commerce le long des côtes.

**Sun Life of Canada**

Actif ..... \$ 55,726,347.32  
Assurances en vigueur.... 202,363,996.00

Ecrivez au Bureau Principal,  
Montréal, pour vous procurer la brochure intitulée "Prospère et Progressive."

SIX FAITS DU  
**67<sup>ème</sup> RAPPORT ANNUEL**  
DE LA  
**CANADA LIFE**  
INSURANCE COMPANY

Un des faits importants, c'est que la Compagnie, en 1913, surpassa le record de toutes les années précédentes de son histoire.

1. — **L'AUGMENTATION DU SURPLUS** en 1913 était de \$1 709,959 66, excédant le surplus de 1912, d'au-delà de \$179,000 et excédant de beaucoup le surplus des années précédentes. Le surplus net actuel est de 16,183,278.39.

2. — **LE REVENU** de 38,094,885.70 excède d'une somme de 1698,125 96 celui de l'an dernier. C'est le plus gros revenu dans l'histoire de la Compagnie. L'augmentation du taux d'intérêt, qui a toujours fait des progrès depuis 1849, montre encore une amélioration en 1913. C'est un important facteur à l'augmentation du surplus.

3. — **L'ACTIF** fut augmenté de \$3,860,271.32 et s'élève maintenant à \$52,161,704 81.

4. — **LE TOTAL DES ASSURANCES** maintenant en force s'élève à \$153,121,363 94, augmentation d'au-delà de \$8,273,000 dans l'année.

5. — **LES PAIEMENTS AUX PORTEURS DE POLICES**, en 1913, s'élèvent à \$2,878,016.11, une augmentation de \$415,051.31 sur 1912. En plus de cela, nous avons fait de **PRETS AUX PORTEURS DE POLICES** sur garantie de leur police d'assurance, au montant de \$1,602,248 71.

6. — **LA MORTALITE** de l'année nous fut encore plus favorable que nous ne l'espérions, et ceci, avec un **FAIBLE POURCENTAGE CONTINU DES DEPENSES**, contribuèrent à faire un surplus-record.

La Compagnie d'Assurance  
**MUTUELLE DU COMMERCE**

Contre l'incendie

Actif excédant ..... \$625,000.00

DEPOT AU GOUVERNEMENT  
en conformité avec la nouvelle Loi des  
Assurances de Québec, § Edouard VII, Chap. 69.  
Bureau-Chef; 151 rue Clarendon, St-Hyacinthe

RESPONSABILITE PATRONALE  
**La Prevoyance**

Capital \$500,000.00

Aussi : — Accidents, Maladies, Glaces,  
Vol, Garantie de Fidélité, Garantie de  
contrats.

**ASSURANCE D'AUTOMOBILES**

Bureau Chef :

160 rue St-Jacques, • Montréal

Tel. Bell : Main 1626

**BRITISH COLONIAL**

FIRE INSURANCE COMPANY

EDIFICE ROYAL, • 2 PLACE D'ARMES, • MONTREAL.

CAPITAL AUTORISE, \$2,000,000 CAPITAL SOUSCRIT, \$1,000,000

Agents demandés pour les districts non représentés.

# BANQUE DE MONTREAL

ETABLIE EN 1817

Capital Payé.....\$16,000,000.00  
Réserve ..... 16,000,000.00  
Profit non partagés..... 1,098,968.40

SIÈGE-SOCIAL, - MONTREAL

Bureau des Directeurs.—H. V. Meredith, Ecr. Président R. P., Angus, E. B. Greenshields, Sir William MacDonald, Hon. Robt Mackay, Sir Thos. Shaughnessy, K C V. O., David Morrice, C. R. Hosmer A. Baumgarten, C. B. Gordon, H. R. Drummond, D. Forbes Angu et Wm. McMaster,

Sir Frederick Williams-Taylor, Gérant-Général, A. D. Braithwaite Assistant Gérant-Général.

Succursales dans toutes les principales cités et villes du Canada et en Angleterre, les Etats-Unis d'Amérique, Terre-Neuve et Mexique.

Seize Succursales dans la ville de Montréal.

Département d'Épargnes dans toutes les Succursales du Canada

# LA BANQUE NATIONALE

FONDÉE EN 1860.

Capital ..... \$2,000,000  
Réserve ..... 1,700,000

Notre service de billets circulaires pour les voyageurs "Travelers Cheques" a donné satisfaction à tous nos clients; nous invitons le public à se prévaloir des avantages que nous offrons. Notre bureau de Paris,

14 RUE AUBER,

est très propice aux voyageurs canadiens qui visitent l'Europe.

Nous effectuons les virements de fonds, les collections, les paiements, les crédits commerciaux en Europe, aux Etats-Unis et au Canada, aux plus bas taux.

# BANQUE MOLSON

136ème DIVIDENDE

Les actionnaires de la Banque Molson sont informés par le présent avis qu'un dividende de DEUX TROIS-QUARTS POUR CENT (ce qui représente le taux de onze pour cent par an) sur le stock capital a été déclaré pour le trimestre courant et qu'il sera payable au bureau de la Banque, à Montréal et dans ses succursales à partir du

1er OCTOBRE PROCHAIN

pour les actionnaires inscrits au 15 septembre 1914.

## L'ASSEMBLÉE GÉNÉRALE ANNUELLE

des Actionnaires de la Banque se tiendra dans l'immeuble de la Banque en cette ville, le LUNDI, 2 NOVEMBRE PROCHAIN, à trois heures de l'après-midi.

Par ordre du Bureau,  
EDWARD C. PRATT,  
Gérant-général.

Montréal, 25 août 1914.

# CHARBON

Anthracite et Bitumineux.

Expédié par voie ferrée ou voie d'eau à tous endroits de la Province de Québec.

GEORGE HALL COAL CO.

OF CANADA, LIMITED.

126 RUE ST-PIERRE, MONTRÉAL.

# Banque Provinciale Du Canada

CAPITAL AUTORISÉ \$2,000,000.00  
CAPITAL PAYÉ ET SURPLUS (au 31 Déc. 1913) \$1,637,873.49

CONSEIL D'ADMINISTRATION:

Président: M. H. LAPORTE, De la maison Laporte, Martin, Limitée. Administrateur du Crédit Foncier-Franco-Canadien.

Vice-Président: W. F. CARSLEY, Capitaliste.

Vice-Président: TANCREDE BIENVENU, Administrateur Lake of the Woods Milling Co.

Hon. L. BEAUBIEN, Ex-Ministre de l'Agriculture, P. Q.

M. G. M. BOSWORTH, Vice-Président "Canadian Pacific Railway Co."

M. ALPHONSE RACINE, De la maison de gros "Alphonse Racine Ltée."

M. L. J. O. BEAUCHEMIN, De la Librairie Beauchemin Ltée.

BUREAU DE CONTROLE

(Commissaires-Censeurs)

Président: Hon. Sir ALEX. LACOSTE, C. R., Ex-Juge en Chef de la Cour du Banc du Roi.

Vice-Président: Docteur E. P. LACHAPPELLE, Administrateur du Crédit Foncier Franco-Canadien.

M. M. CHEVALIER, Directeur général, Crédit Foncier Franco-Canadien

BUREAU CHEF

Directeur Gérant Général: M. TANCREDE BIENVENU

M. J. W. L. FORGET, Inspecteur

M. ALEX. BOYER, Secrétaire

66 SUCCURSALES DANS LES PROVINCES DE QUÉBEC, D'ONTARIO ET DU NOUVEAU BRUNSWICK.

Correspondants à l'Étranger: Etats-Unis: New-York, Boston, Buffalo Chicago; Angleterre, France, Allemagne, Autriche, Italie.

# BANQUE D'HOCHELAGA

Fondée en 1874

Capital autorisé \$4,000,000 Capital payé \$4,000,000  
Fonds de Réserve 3,625,000 Total de l'Actif au-delà de 32,000,000

DIRECTEURS: MM. J. A. Vaillancourt, Ecr., Président; Hon. F. I. Bélière, Vice-Président; A. Turcotte, Ecr.; A. A. Laroque, Ecr.; R. H. Lemay, Ecr.; Hon. J. M. Wilson; A. W. Bonner, Ecr.

Beaudry Leman, Gérant-Général; F. G. Leduc, Gérant; P. A. La. s. l. e. Assistant-Gérant; Yvon Lamarre, Inspecteur.

BUREAU PRINCIPAL—95 Rue St-Jacques—MONTREAL

SUCCURSALES DE LA VILLE

Atwater, 1636 St-Jacques.	Outremont, 1134 Laurier O.
Aylwin, 2214 Ontario Est.	Papineau, 2267 Papineau.
Centre, 272 Ste-Catherine Est.	Pointe-St-Charles, 316 Centre.
Delanauillère, 737 Mont-Royal Est.	St-Denis, 696 St-Lenis.
DeLorimier, 1126 Mont-Royal Est.	St-Edouard, 2490 St-Hubert.
Est, 711 Ste-Catherine Est.	St-Henri, 1835 Notre-Dame O.
Fullum, 1298 Ontario Est.	St-Viateur, 191 St-Viateur O.
Hochelaga, 1671 Ste-Catherine Est.	St-Zotique, 3108 Blvd. St-Laurent.
Longue-Pointe, 4023 Notre-Dame E.	Laurier, 1800 Blvd. St-Laurent.
Maisonneuve, 545 Ontario, Mais.	Emard, 77 Blvd Monk.
Mont-Royal, 1184 St-Denis.	Verdun, 125 Avenue Church.
N.-D. de Grâce, 189 Blvd. Décarie.	Viauville, 67 Notre-Dame, Viauville.
Ouest, 629 Notre-Dame O.	Villeray, 3326 St-Hubert.

AUTRES SUCCURSALES EN CANADA

Apple Hill, Ont.	N.-D. des Victoires,	St-Justin, Qué.,
Beauharnois, Qué.	Pte-aux-Trembles, Q.	(Co Maskinongé).
Berthierville, Qué.	Pte-aux-Trembles, Q.	Ste-Justine de
Bordeaux, Qué.	Pointe-Claire, Qué.	Newton, Qué.
(Co. Hochelaga).	Pont de Maskinongé,	St-Lambert, Qué.
Cartierville, Qué.	Q. (Co. Maskinongé).	St-Laurent, Qué.
Casselman, Ont.	Prince-Albert, Sask.	St-Léon, Qué.
Charette Mills, Qué.	Québec, Qué.	St-Martin, Qué.
Chambly, Qué.	Québec, rue St-Jean, Q.	St-Paul Abbottsford, Q.
Edmonton, Alta.	Russel, Qué.	St-Paul l'Ermitte, Qué.
Farnham, Qué.	St-Albert, Alta.	St-Paul des Métis, Alta.
Fournier, Ont.	St-Boniface, Man.	St-Pie de Bagot, Qué.
Granby, Qué.	Ste-Claire, Qué.,	St-Pierre, Man.
Gravelbourg, Sask.	(Co. Dorchester).	St-Philippe de
Hawkesbury, Ont.	St-Cuthbert, Qué.,	Laprairie, Qué.
Joliette, Qué.	(Co. Berthier).	Ste-Prudentienne,
Lachine, Qué.	St-Ezear de Laval, Q.	(Co. Shefford).
Laprairie, Qué.	Ste-Geneviève, Qué.	St-Rémi, Qué.
L'Assomption, Qué.	(Co. Jacques-Cartier).	St-Rock de Québec, Q.
Lanoraie, Qué.,	Ste-Geneviève	St-Simon de Bagot, Q.
(Co. Berthier).	de Batiscan, Qué.	Ste-Thécle, Qué.
Longueuil, Qué.	St-Gervais, Qué.,	St-Vallérien, Qué.
L'Orignal, Ont.	(Co. Bellechasse).	St-Vincent de Paul,
Louiseville, Qué.	St-Ignace de Loyola, Q.	Qué. (Co. Laval).
Mariville, Qué.	St-Jacques l'Achigan,	Sherbrooke, Qué.
Maxville, Ont.	Qué.	Sorel, Qué.
Mont-Laurier, Qué.	St-Jérôme, Qué.	Trois-Rivières, Qué.
Notre-Dame de Trois-	Ste-Julienne, Qué.,	Valleyfield, Qué.
Rivières, Qué.	(Co. Montcalm).	Victoriaville, Qué.
		Vankleek Hill, Ont.
		Winnipeg, Man.

Émet des Lettres de Crédit Circulaires pour les Voyageurs, payables dans toutes les parties du monde; ouvre des crédits commerciaux; achète, des traites sur les pays étrangers; vend des chèques et fait des paiements télégraphiques sur les principales villes du monde.

# Finances

## REVUE DE LA SEMAINE.

### LE RAPPORT ANNUEL DU CANADIAN PACIFIC.

Les directeurs du Canadian Pacific Railway, dans leur rapport aux actionnaires sur les affaires de l'année terminée au 30 juin dernier, annoncent qu'à la prochaine assemblée annuelle une résolution sera soumise à l'effet d'approuver une augmentation de \$75,000,000 du stock ordinaire de la compagnie. Il y est spécifié que cette provision ne sera pas employée dans un avenir prochain, mais les directeurs sont convaincus qu'il est prudent de faire des provisions dès maintenant pour les besoins de capital couvrant une période considérable dans l'avenir. Le rapport qui comprend l'établissement en question porte la date du 10 de ce mois et beaucoup furent enclins à envisager faussement la situation développée soudain par les événements d'Europe. Lorsque l'entreprise du C. P. R. fut inaugurée on pensait qu'elle était beaucoup trop vaste à entretenir. L'encouragement commercial et le temps ne tardèrent pas cependant à la justifier. La propriété, passant, comme toutes autres entreprises, par des moments bons et mauvais, a dépassée de beaucoup les espérances des fondateurs. Son actif est évalué à présent à près de mille millions de dollars. Elle a en opération 13,322 milles de chemins de fer et en contrôle 4,728 de plus, avec des connections de navigation sur deux océans. Ses directeurs, qui ont guidé et veillé à son développement, qui connaissent plus que quiconque ce sujet et les conditions commerciales du pays dont dépendent les rapports d'argent, voient l'avenir avec confiance et espoir et trouvent qu'il est indispensable de procéder aux améliorations nécessitées par le développement du pays qui exige toujours plus de moyens de transport.

Les chiffres principaux de la partie financière du rapport furent fournis au public il y a quelque temps avec les commentaires s'y rapportant. Les plus grosses entreprises de chemin de fer de ce continent souffrent des conditions qui, d'une manière ou d'une autre, affectèrent presque tout le monde. Comme pratiquement tous les chemins de fer du continent, le C. P. R. trouva qu'il n'était pas possible de réduire les dépenses en proportion de la décroissance des recettes et alors que comparé à 1912-13, le pourcentage de ses dépenses d'opération s'élevait de 66.82 des recettes brutes à 67.32, les recettes nettes tombaient de 33.18 à 32.68 pour cent. Le total cependant qui était de \$129,814,000 fut suffisant pour rencontrer toutes les dépenses des travaux et charges fixes, pourvoir aux dividendes et laisser un surplus de \$9,698,000 pour ajouter à la réserve et renforcer la position financière de la compagnie. On peut dire que ni la plus grosse dépression qui se produise, ni la concurrence de rivaux ne peuvent espérer affecter sérieusement et d'une façon permanente la grande corporation opérant dans un territoire en état de développement et qui dans une année où les affaires furent plus calmes que jamais, peut cependant présenter en fin d'année un tel résultat.

### LA BANQUE DE MONTREAL.

A la suite de la séance de son conseil d'administration, la Banque de Montréal a annoncé qu'elle donne \$100,000 pour la guerre.

La moitié de cette somme sera versée immédiatement au National Patriotic Fund et l'autre moitié sera versée à toute autre oeuvre de bienfaisance touchant à la guerre, jugée suffisamment intéressante. Dans le cas où la deuxième moitié du don ne serait pas absorbée par une autre oeuvre, elle sera versée au National Patriotic Fund.

On annonce que les banques canadiennes vont suivre rapidement l'exemple qui leur est donné par la banque de Montréal.

Il convient de plus de signaler que la Banque de Montréal a permis à nombre de ses employés, au Canada et en Angleterre, de s'enrôler. Au retour, ces braves retrouveront leur situation. L'initiative de la Banque de Montréal est très intéressante et nul doute que non seulement nos banques, mais nos grandes compagnies vont suivre la voie qu'elle leur trace.

### LES BANQUES CANADIENNES.

Une diminution de plus de 7 millions de dollars du passif et à peu près la même déperdition de l'actif, par comparaison avec le bilan du mois de juin, ressort du compte-rendu des banques canadiennes, que vient de publier le ministère de la Finance.

La circulation a décliné de 4 millions et demi de dollars, les dépôts à vue de 8 millions et les dépôts à l'étranger de 7 millions de dollars. Tous ces chiffres ont été en plus-value durant le mois de juin. On doit remarquer que les dépôts ont augmenté de 7 millions et demi, alors qu'en juin dernier ils sont demeurés stationnaires. Les prêts à terme en Canada accusent une avance d'un million, les prêts à vue en Canada une avance de 2 millions et les prêts à vue en dehors du Canada ont augmenté d'un chiffre équivalent.

Par comparaison avec une plus-value de 30 millions de dollars dans l'actif et le passif de nos banques en juin, sur le mois de mai, on peut constater une moins-value de 7 millions en juillet.

Voici les chiffres officiels:

	Juin	Juillet
Circulation . . . . .	\$ 99,138,020	\$ 94,815,561
Fonds de réserve . . . . .	113,368,898	113,381,526
Dépôts à vue . . . . .	355,006,229	346,854,051
Dépôts à terme . . . . .	663,650,230	671,214,125
Dépôts à l'étranger . . . . .	103,061,603	95,873,092
Passif total . . . . .	1,330,488,767	1,323,252,452
Argent monnayé . . . . .	46,108,956	51,412,353
Billets de la Puissance . . . . .	92,114,482	90,616,856
Dépôts en réserve d'or centrale . . . . .	3,050,000	4,400,000
Prêts à terme au Canada . . . . .	67,401,484	68,441,816
Prêts à terme à l'étranger . . . . .	137,120,167	125,545,287
Prêts à vue au Canada . . . . .	838,276,428	840,198,625
Prêts à vue à l'étranger . . . . .	46,186,854	48,013,052
Actif total . . . . .	1,575,307,596	1,568,574,983

TEL. BELL, MAIN 1899

**BELANGER & BELANGER**

Notaires, Comptables et Commissaires

TRUST &amp; LOAN BUILDING.

No 30 rue St-Jacques, MONTREAL

Argent à Prêter à 4, 5 et 6%

**PAIN FOUR OISEAUX** est le "Cottar Seed" fabriqué d'après six brevets. Mar chandises de confiance; rien ne peut l'appro cher comme valeur et comme popularité. Chez tous les fournisseurs en gros.

Maison Fondée en 1870

**AUGUSTE COUILLARD**

IMPORTATEUR DE

Ferromerie et Quincailleterie, Verres à Vitres, Peintures, Etc.

Spécialité: Poêles de toutes sortes

Nos. 339 à 339 rue St-Paul

Ventes 12 et 14 St-Amable, MONTREAL

La maison n'a pas de Commis-voyageurs et fait bénéficier ses clients de cette économie. Attention toute spéciale aux commandes par la maille. Messieurs les marchands de la campagne seront toujours servis au plus bas prix du marché.

**ALEX. DESMARTEAU**

Comptable, Auditeur

SPÉCIALITÉ: — Liquidation de Faillites, Compromis Effectués.

54, 60 RUE NOTRE-DANE EST  
MONTREAL**Hotel St-Maurice**HOTEL DES VOYAGEURS  
Hector Dantigny, Prop.Chambres de première classe et  
Salles d'Echantillons**GRAND'MERE, P. Q.****C. E. MARTIN**Comptable, Liquidateur  
et Auditeur

211 EDIFICE MCGILL

MONTREAL

Tel. Main 5126.

**NEW VICTORIA HOTEL**H. FONTAINE, PROPRIÉTAIRE  
QUEBEC

L'Hôtel des commis-voyageurs.

Plan Américain. Taux, à partir de \$2.50.

**JOSEPH FORTIER**

Fabricant-Papetier

Atelier de Réglure, Reliure, Type-  
graphie, Relief et Gaufrage. Fabrica-  
tion de Livres de Comptabilité,  
Formules et fournitures de Bureau.

210 rue Notre-Dame Ouest,

(Angle de la rue St-Pierre). MONTREAL.

Tout jeune homme devrait faire partie d'une société fraternelle progressive et qui a du succès. Il devrait se rappeler que le délai d'une année ajoute au coût de la protection d'assurance. En d'autres termes, plus on est jeune, moins l'assurance coûte cher.

**LOI LACOMBE.**

Déposants	Employeurs
H. Philippe Thérien	J. E. Leduc
J. A. Labaadie	L. A. Beauchemin
Emile Berthelet	L. M. Lefebvre Ltée
Octave Vaillancourt	O. Galarneau
Joseph Lapointe	Cité de Montréal

**OCCASIONS D'AFFAIRES**

Nos abonnés qui pourraient intéresser les demandes de représentations, d'agences de marchandises, etc., publiées dans "Le Prix Courant", n'auront qu'à nous faire connaître le numéro de l'occasion d'affaires qui les intéresse pour que nous leur adressions tous les renseignements complémentaires qui pourraient leur être utiles.

19-6. Foin. — Une maison de Santiago de Cuba aimerait à représenter des exportateurs canadiens de foin.

20-6. Avoine. — Les exportateurs canadiens d'avoine sont invités à correspondre avec des marchands à commission de Cuba.

Mentir dans sa publicité est le meilleur moyen de prouver que l'on est malhon-  
nête.

CANADA STEAMSHIP LINES

**SUPERBES CROISIÈRES  
D'ÉTÉ****NIAGARA A LA MER**

Toronto, Les Mille Iles, Les Rapides du Saint-Laurent, La Rivière Saguenay. Service journalier.

**ROUTE DES PLAGES DU NORD**

Quatre fois par mois de Québec au Sept Iles, Mingan, etc.

**ROUTE DU BAS DU GOLFE**

Départs une fois tous les quinze jours de Montréal et Québec pour Gaspé, Summerside, Charlottetown et Pictou.

Pour plus amples renseignements s'adresser à toute agence de tourisme ou de billets ou directement à la "Canada Steamship Lines" à Montréal.

GEO. GONTHIER  
Licencié Institut  
ComptableH. E. MIDGLEY  
Comptable-Incorporé**GONTHIER & MIDGLEY**  
Comptables & Auditeurs103 RUE ST-FRS-XAVIER.  
Téléphone  
Main 2701-519  
Adresse télégraphique  
"Gonthier"**GARAND, TERROUX & CIE**

BANQUIERS ET COURTIERS

48 rue Notre-Dame Ouest  
MONTREAL**P. A. GAGNON**

Comptable Licencié

(Chartered Accountant)

Chambre 315, 316, 317

Edifice Banque Québec.

11 Place d'Armes, MONTREAL.  
Téléphone Bell Main 4912**L. R. MONTBRIAND**

Architecte et Mesureur,

230 Rue St-André

Montréal

**OUVERTURE DES CLASSES**

Fournitures Classiques, Livres d'Exercices, Papier Qualité Supérieure, Papier Ecolier. Blocks-Notes, Papier à Lettres, Boîtes de Papeterie, Plumes, Crayons, Ardoises, Boîtes d'Ecoliers, Etc., Etc.

Demandez échantillons et prix à

**LA COMPAGNIE J.-B. ROLLAND & FILS**

53 Rue St-Sulpice, Montréal.

Arthur W. Wilks.

Alexander Burne

**WILKS & BURNETT**Comptables, Auditeurs, Commissaires pour  
toutes les Provinces.

Règlement d'affaires de Faillites

602 Bâtisse Banque des Marchands

Téléphone Bell Main 5500

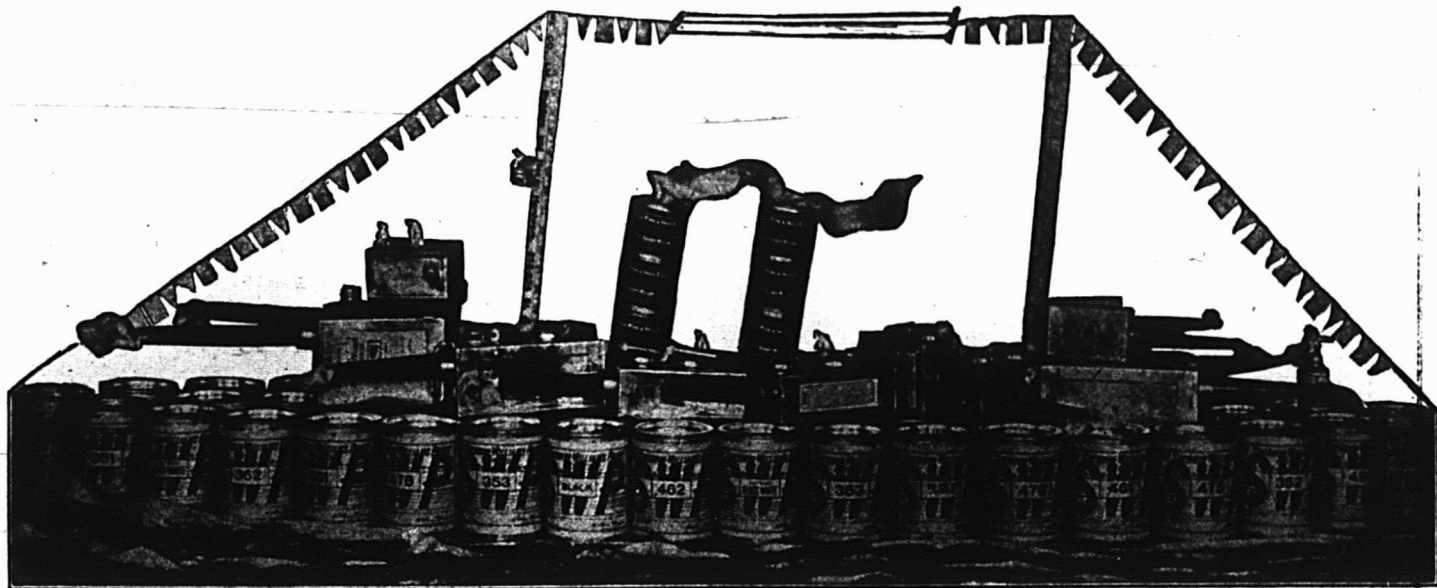
MONTREAL



# Ferronnerie, Quincaillerie, Peinture Matériaux de Construction, Etc.

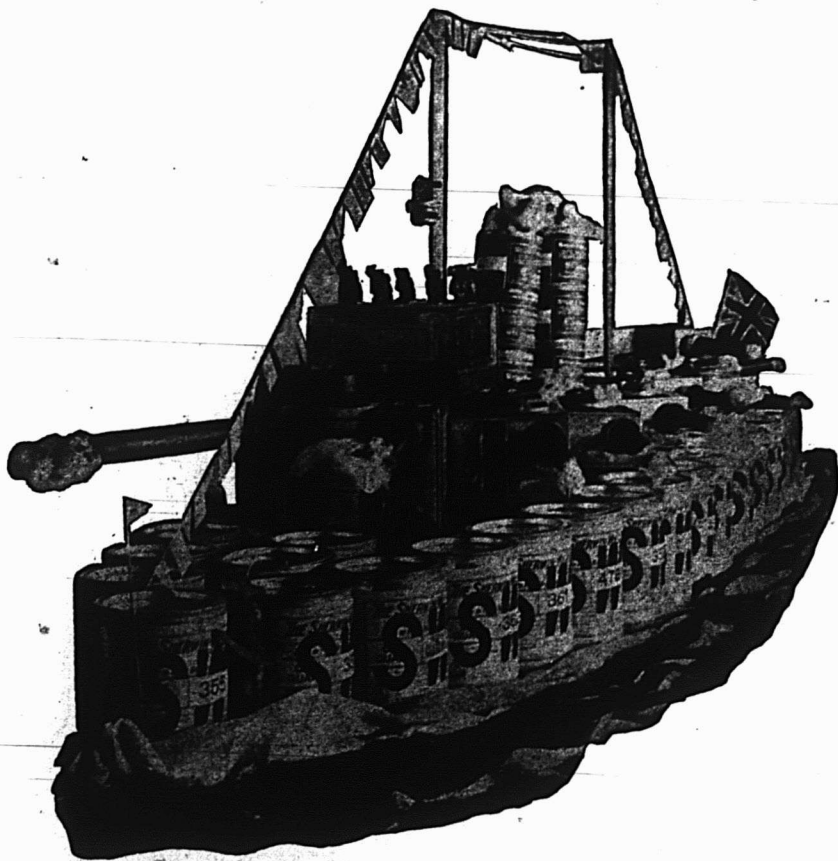
## SUGGESTION D'ETALAGE

### GARNISSEZ VOTRE VITRINE D'UN BATEAU DE GUERRE



Le vaisseau pavillon S. W. P. de la flotte de peinture ouvrant le feu

Voici une idée pour attirer l'attention sur votre magasin alors que l'excitation du public est à son paroxysme. Elle consiste simplement à établir une reproduction fidèle d'un vaisseau de guerre moderne avec des boîtes de peinture et autres articles tenus par un magasin de quincaillerie.



Cela ne prendra que deux ou trois heures pour préparer un vaisseau complètement équipé tel que celui représenté.

Mettez un de vos garçons sur ce travail dès aujourd'hui. Les foules se rassembleront devant votre vitrine quand elles verront ce motif de la guerre et on parlera de votre magasin dans toute la ville.

### COMMENT CONSTRUIRE LE VAISSEAU S. W. P.

Le corps du vaisseau est fait de paquets S. W. P. d'un quart, tous placés dans la même direction. Quelques boîtes plus grandes et plus petites sont employées pour supporter les canistres d'un pinte et quart de vernis qui représentent les tourelles. Des faussets ordinaires sont ajustés dans les goulets des boîtes vides ; on peut les attacher sur les boîtes pleines avec du fin fil de fer si nécessaire. Des bâtons coupés servent de mats, sur lesquels sont tendus de petites cordes tandis qu'un récepteur de télégraphie sans fil est figuré par trois cordons. De la flamme et des petits drapeaux sont faits de papier coloré. Les cheminées sont faites de tuyeau de poêle en émail. Un peu de coton rend l'idée de la fumée au bout des canons et cheminées.

L'ancre est faite de carton découpé. D'autres améliorations peuvent être faites en suivant sur une gravure de journal les détails d'un vrai bateau. Employez des drapeaux Union Jack et français et annoncez l'extra de la guerre sur la glace de votre vitrine.

Voilà, entre cent un bon moyen de vous attirer des affaires.

# A l'Automne faites rendre à votre département de peinture le plus que vous pouvez.

Les fermiers obtiennent des prix superbes pour leurs produits, aussi ont-ils plus d'argent que d'habitude.

Dites à vos clients de faire leurs travaux de peinture cet automne car la rareté de beaucoup de matières premières occasionnée par la guerre, sera très probablement la cause d'une augmentation du prix des peintures avant le printemps. C'est maintenant le temps pour vos clients de prendre avantage des prix actuels.

Poussez la vente des Finis de plancher S-W, des Flat-Tone (peinture mat) S-W et S-W-P et vous obtiendrez du succès et du profit dans vos affaires de peinture cet automne.

Ecrivez-nous de suite pour obtenir les nouvelles banderoles et annonces que nous avons préparées pour vous aider à augmenter vos ventes de produits S-W.

EXAMINEZ VOTRE STOCK DE PEINTURE ET COMMANDEZ ce dont vous êtes à court, nous vous ferons un envoi immédiat quel que soit votre ordre, grand ou petit.

**Trois vivats, pour le drapeau Tricolore, l'Union Jack et l'étendard des courageux Belges.**

**PEINTURES ET VERNIS**  
**SHERWIN-WILLIAMS**  
**UN FINI POUR USAGES DE TOUS GENRES**

THE SHERWIN-WILLIAMS Co. of Canada, Limited: Montreal, Toronto, Winnipeg,  
 Calgary, Vancouver, Halifax, N.S., London, Eng.



# (Ferronnerie) Marché de Montréal

## LA SITUATION.

Les affaires sont assez tranquilles. Malgré que le prix de l'étain soit de 60c, il pourrait se faire qu'il y ait une nouvelle augmentation. L'importation est surpendue à cause de la guerre. Toutes les marchandises anglaise, française, allemande et belge sont augmentées.

## PLOMBERIE

### Tuyaux de plomb

Les prix sont de 7.50 moins 7½% pour tuyaux en plomb et de 9.00 pour tuyaux de plomb composition moins 7½%.

### Tuyaux de renvoi en fonte et accessoires

Les escomptes sur les prix de la liste sont: tuyaux légers, 60%; tuyaux moyens et extra-forts, 65%, et accessoires légers, moyens et extra-forts, 70%.

### Tuyaux en fer

Tuyaux noirs: ¼ pouce à ¾ pouce, 65 p.c.; ½ pouce, 70 p.c.; ¾ à 2 pouces, 74½ p.m.; 2½ à 4 pouces, 74 p.c.

Nous cotons, prix de la liste:

¼	100 pieds	6.00
⅜	100 pieds	6.00
½	100 pieds	8.50
¾	100 pieds	11.50

1	100 pieds	17.00
1¼	100 pieds	23.00
1½	100 pieds	27.50
2	100 pieds	37.00
2½	100 pieds	58.50
3	100 pieds	76.50
3½	100 pieds	92.00
4	100 pieds	109.00

### Tuyaux galvanisés

Tuyaux galvanisés: ¼ à ¾ pouce, 50 p.c.; ½ pouce, 59 p.c.; ¾ à 2 pouces, 64½ p.c.; 2½ à 4 pouces, 64 p.c.

Nous cotons, prix de liste:

¼	100 pieds	6.00
⅜	100 pieds	6.00
½	100 pieds	8.50
¾	100 pieds	11.50
1	100 pieds	17.00
1¼	100 pieds	23.00
1½	100 pieds	27.50
2	100 pieds	37.00
2½	100 pieds	58.50
3	100 pieds	76.50
3½	100 pieds	92.00
4	100 pieds	109.00

### Tuyaux en acier

2 pouces	100 pieds	9.60
2½ pouces	100 pieds	12.25
3 pouces	100 pieds	13.30

3½ pouces	100 pieds	15.55
4 pouces	100 pieds	19.80

### Fer-blanc Charcoal

Nous cotons: 1 c. 14 x 20 — 4.65

### Fer-blanc en feuilles

X. Extra par X et par cse 1.00

suivant qualité.  
(Caisse de 112 feuilles, 108 lbs. net)

### Au coke — Lydbrook ou égal

1C, 14 x 20, base bte 4.45  
(Caisse de 112 feuilles, 108 lbs. net)

### Au Charbon — Terne-Dean ou égal

1C, 20 à 28 bte 7.75  
(Caisse de 112 feuilles, 216 lbs. net)  
(Caisse de 560 lbs.)

### Feuilles étamées

XX, 14 x 60, gauge 26 lb. 0.07 0.07½  
72 x 30 gauge 24, 100 lbs. 8.50  
72 x 30 gauge 26, 100 lbs. 9.00

### Tôles galvanisées "Canada"

Nous cotons: 5 feuilles, \$4.60; 60 feuilles, \$4.85.

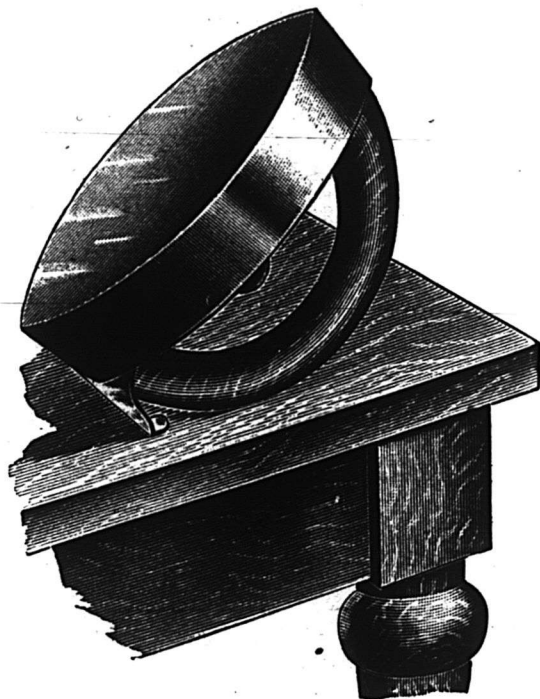
### Tôles noires

#### Feuilles:

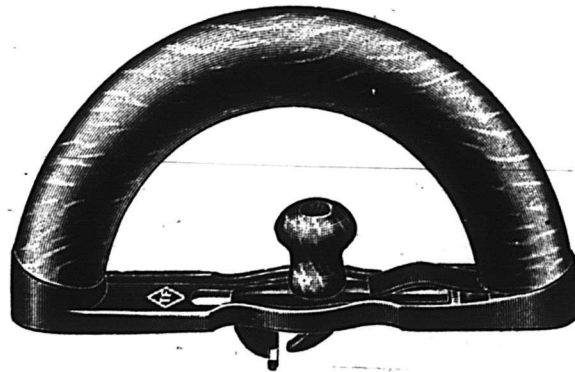
22 à 24	2.65
26	2.75

# Les Fers à repasser de Mme POTTS

avec support patenté  
adapté aux poignées.



Support patenté montrant la poignée en usage.



Poignée Standard Potts sans support patenté.



Vignette montrant la poignée séparée.

Nous pouvons fournir aussi une ligne profitable et digne de confiance en Tondeuses de gazon et Arrosoirs.

Ecrivez de suite pour obtenir tarif de prix illustré.

## TAYLOR-FORBES COMPANY LIMITED.

BUREAU PRINCIPAL ET USINES à GUELPH, ONT.

ET A 246 RUE CRAIG OUEST A MONTREAL.

EN ECRIVANT AUX ANNONCEURS, CITEZ "LE PRIX COURANT".

La Lavense Rapide la plus  
Facile à Actionner est la  
Lavense "CHAMPION"

à haute Vitesse de  
MAXWELL

Elle peut être actionnée  
par un levier à main ou  
par une roue à manivel-

le, ajustée à l'arbre de couche horizontal. La cuve est faite de Cyprès Rouge, bois qui dure toute la vie. Le système à extension pour fixer la tordeuse permet d'ouvrir presque entièrement le dessus. Étagère fournie en plus, si on le désire.

La laveuse "CHAMPION" a prouvé qu'elle se vendait bien, Demandez les prix et autres détails.

**MAXWELL LIMITED**

ST. MARYS, Ontario

**Tôles Galvanisées**



**"Queen's Head"!**

Le type du genre depuis un demi-siècle.  
Jamais égalées comme qualité.

**A. C. LESLIE & CO., LIMITED.**  
MONTREAL

**Feutre et Papier**

N'IMPORTE QUELLE QUANTITÉ

Toitures Goudronnées (Roofing) prêtes à poser, 2 et 3  
Papiers de Construction. Feutre à Doubler et à Tapisser  
Produits du Goudron. Papier à Tapisser et à Imprimer  
Papier d'Emballage Brun et Manille:

**Fabricants du Feutre Goudronné**  
"BLACK DIAMOND"

**Alex. McArthur & Co., Limited**

82 RUE MCGILL, MONTREAL

Manufacture de Feutre pour Toitures: Rues du Havre et Loga  
Moulin papier, Joliette, Qué.

**GRAND TRUNK RAILWAY SYSTEM**

QUATRE TRAIN  
EXPRESS  
PAR JOUR

LA VOIE DOUBLE

**Montréal et Toronto.**

Aménagement supérieur. Wagon à compartiments "Club"  
au train de 10 h. 30 du soir.

**L'"International Limited"**

Le Train le plus beau et le plus rapide du Canada  
Montréal-Toronto-Chicago, à 9 h. du matin, tous les jours.

**Montréal-Ottawa**

8 h. matin, 8 h. 05 soir, tous les jours.  
9 h. 01 matin, 4 h. soir, excepté dimanche.

**Montréal-Québec**

**Sherbrooke-Lennoxville**

8 h. 01 matin, 8 h. 15 soir, tous les jours.  
et 4 h. 16 soir, excepté le dimanche.

**Montréal-Portland**

8 h. 01 matin, 8 h. 15 soir, tous les jours.

**Excursions de Colons**

Billets aller et retour pour l'Ouest du Canada, via Chi-  
cago, chaque mardi, jusqu'au 28 octobre. Bons pour deux  
mois.

BUREAUX DES BILLETS EN VILLE:

122 rue St-Jacques. Angle St-François-Xavier. Tél. Uptown 1187,  
Hôtel Windsor ou gare Bonaventure, Main 829.

NOUS MANUFACTURONS  
DES

**Garde-Feu et Garde-  
Cendres à l'Epreuve  
des Etincelles**



Notre ligne est complète et de la  
plus haute qualité.

DEMANDEZ NOTRE CATALOGUE SPECIAL.  
CANADA WIRE AND IRON GOODS CO.  
Hamilton, Ont.

Représentant pour l'Est: JAS. S. PARKES  
P. O. Box 42 St. Henri. MONTREAL, P.Q.

Nous manufacturons toutes sortes de Toiles Métalliques et d'ouvrages  
Généraux en Fil Métallique.

**NOVA SCOT A STEEL & COAL CO.**

LIMITED

MANUFACTURIERS

ACIER en BARRÉS MARCHAND, MACHINERIE à  
ROUES, TRANSMISSIONS en ACIER COMPRIME  
POLI, TOLES D'ACIER jusqu'à 48 pcs de large, RAILS  
en "T" de 12, 18, 28 et 40 lbs à la verge ECLISSES,  
ESSIEUX DE CHARS DE CHEMINS DE FER.

**GROSSES PIÈCES DE FORCE. UNE SPECIALITE**

Mines de Fer, Wabana, Terre-neuve.—Mins  
Hauts Fourneaux, Fours à Réverbère à Sydney Mines,  
N. E.—Laminaires, Forges et Ateliers de Finissage  
à New Glasgow, N. E.

reau Principal: NEW GLASGOW, N. E.

28

**Tôles galvanisées**

Nous cotons à la caisse:

	<b>Gorbals</b>	<b>Queens</b>	<b>Head</b>	
	<b>Best</b>	<b>Comet</b>		
20 G	3.90	3.50	3.90	3.65
26 G	3.90	3.50	3.90	3.65
22 à 24 G	3.55	3.45	3.65	3.35
16-20	3.65	3.20	3.55	3.25

Les prix de la marque Comet sont plutôt à la hausse.

**Tôles Noires "Canada"**

50 Feuilles	3.00
60 Feuilles	3.05
75 Feuilles	3.15

**Apollo**

10 1/2 oz=28 Anglais	4.00
28 G=26 Anglais	3.90
26 G.	3.65
24 G.	3.40
22 G.	3.40
16 à 20 G	3.25

Moins d'une caisse, 25c de plus par 100 livres.

28 G. Américain équivaut à 26 G. Anglais.

Petite tôle 18 x 24 52 feuilles 4.45

Petite tôle 18 x 24 60 feuilles 4.70

**Soudure**

Nous cotons: barre demi et demi. 38c. garantie. do. "Wiping", 35c. métal pour plombiers.

**QUINCAILLERIE**

**Boulons et noix**

Très ferme et à la hausse.

Nous cotons:

Boulons à voitures Norway (\$3.00) 50 et 10 p.c.

2.85

Boulons à voitures carrés (\$2.40) 60 et 10 p.c.

Boulons à voitures (\$1.00): grandeurs, 1 et moindres, 60 et 10 p.c.; 7/16 et au-dessus, 5 1/2 et 12 1/2 p.c.

Boulons à machine, 7 1/8 pce et au-dessous 65 et 10 p.c.

Ball 100 lbs. 11.20

Boulons à machine, 7/16 pce et au-dessus. 60 p.c.

Boulons à lisse, 1 et plus petits, 60 et 6 1/2 p.c.

Boulons à lisse, 7/16 et plus gros, 50 et 12 1/2 p.c.

**Noix par boîtes de 100 lbs.**

Nous cotons:

Noix carrées 4c la lb. de la liste

Boulons à charrue, 55 et 10 p.c.

La broche barbelée est cotée \$2.32 les 100 livres à Montréal.

**Crampes à clôtures**

Fer poli 2.55

Fer galvanisé 2.85

**Broches pour poulaillers**

1/2 x 20 x 30" 4.10

1/2 x 30 x 36" 4.75

1/2 x 22 x 24" 5.00

1/2 x 22 x 30" 6.30

L'escompte est de 60% sur la liste.

1/2 x 20 x 24" 3.40

1/2 x 22 x 36" 7.50

**Broche galvanisée, etc.**

Nous cotons:

No 9 les 100 lbs. 2.30

No 12 les 100 lbs. 2.45

No 13 les 100 lbs. 2.55

**Poli brûlé:**

No 0 à 9 les 100 lbs. 2.35

No 10 les 100 lbs. 2.35

No 11 les 100 lbs. 2.42

No 12 les 100 lbs. 2.60

No 13 les 100 lbs. 2.70

No 14 les 100 lbs. 2.80

No 15 les 100 lbs. 2.85

No 16 les 100 lbs. 3.00

Brûlé, p. tuyaux 100 lbs. No 18 3.85

Brûlé, p. tuyaux 100 lbs. No 19 4.70

Extra pour broche huilée, 10c p. 100 lbs.

La demande est faible.

Marché très ferme.

Nous cotons net:

No 13. \$2.25; No 14, \$2.30; et No 15, \$2.40. Broche à foin en acier coupé de longueur, escompte 25 p.c. sur la liste.

**Plaques d'acier**

1/2 pouce 100 livres 2.40

3/16 pouce 100 livres 2.70

**Zinc en feuilles**

Le marché est ferme.

Nous cotons: \$7.75 à \$8.25 les 100 lbs

**Coudes pour tuyaux**

Nous cotons à la doz.: coudes ronds ordinaires 75 feuilles, \$1.10; 60 feuilles, \$1.35. et polis. 60 feuilles, \$1.60.

**Broche moustiquaire**

Forte demande.

Nous cotons: broche noire, \$1.55 par rouleau de 100 pieds.

**Broquettes**

Pour boîtes à fraises 75 et 12 1/2 p.c.

Pour boîtes à fromage 85 et 10 p.c.

A valises 80 et 12 1/2 p.c.

Cette vignette fait voir une de nos



**Fournaises à Air Chaud**

Ces fournaies forment une spécialité par elles-mêmes. Soyez assurés qu'elles vous donneront satisfaction.

Nous garantissons toutes les fournaies qui sont installées par nous ou d'après nos instructions.

Ne payez pas avant d'être satisfaits.

Vous trouverez plus loin une liste des endroits où nous avons installé nos **FOURNAIES A AIR CHAUD.**

**PRENEZ DES INFORMATIONS VOUS-MÊME.**

Spécialité de Poêles en acier de toutes grandeurs pour Couvents, Collèges et Presbytères.

**Édifices pourvus de nos "Fournaises à Air Chaud"**

- |   |  |
|---|--|
| Banc Lake, Qué., église.                    | Roxton Pond, Qué., couvent.                |
| Bois Francs., église.                       | Roxton Pond, Qué., presbytère.             |
| Charleton, Place, Qué., église.             | Sabrevois, Qué., église.                   |
| Compton, Qué., église.                      | St-Louis, Richelieu, église et presbytère. |
| East Heref rd, Qué., église.                | St-Basile le Grand, Qué., église.          |
| East Stanbridge, Qué., église et sacristie. | St-Claude, Qué., église.                   |
| East Stanbridge Qué., presbytère.           | St-David, Qué., église.                    |
| Fermont église méthodiste.                  | St-Faustin, Qué., église.                  |
| Ile d'Orpas, Qué., presbytère.              | St-Frs-Xavier, Brompton, Q., église.       |
| Lac Bouchette, Qué., église.                | St-Henri de Mascouche, Q., collège.        |
| Lac-aux-Ecorces, Qué., église.              | St-Jovite, Qué., église.                   |
| La Tuque, Qué., église.                     | St-Mathias, sur Richelieu, église.         |
| Montcerf, Qué., église.                     | St-Nazaire, Qué., église.                  |
| Notre Dame du Portage, église.              | St-Nazaire, Qué., presbytère.              |
| Outremont, église baptiste.                 | St-Pascal Baylon, Russel. Ont., église     |
| Rapide de l'Orignal, Qué., église.          | St-Thomas d'Aquin, Qué., presbytère        |
| Rapide de l'Orignal, presbytère.            | Sorel, Qué., église.                       |
| Rapide de l'Orignal, Qué., école.           | Villeray, Qué., église.                    |
| Richelieu, Qué., église.                    | Yamaska, Qué., etc., etc.,                 |
| Roxton Pond, Qué., église.                  |  |

**RECORD FOUNDRY & MACHINE CO.**  
**MONCTON N. B.**

**BUREAU DE MONTREAL, 480 RUE ST-PAUL**

Téléphone MAIN 7658

**ALEX. DUSSAULT, Gérant.**

Le succès d'un commerce dépend absolument de la satisfaction donnée à la clientèle, et rien ne peut satisfaire un client davantage que la qualité.



Les Peintures

**MARTIN - SENOUR**  
**100% Pureté**

et toute la ligne de Produits

**MARTIN - SENOUR**

**VERNIS, EMAUX, etc.,**

étant de qualité supérieure, il s'ensuit que nos agents distributeurs ont l'avantage sur leurs concurrents.

La campagne de publicité que nous entreprenons toute l'année dans presque tous les journaux et revues du pays saura contribuer à stimuler la vente, et chacun en retirera son profit.

S'il n'y a pas d'agent chez vous, écrivez de suite, et prenez avantage d'une proposition payante.

*The*  
**Martin-Senour**

**Company Limited.**

Fabricants de Peintures et Vernis.

**MONTREAL, CHICAGO,**  
**TORONTO.**

**WINNIPEG, LINCOLN,**  
**HALIFAX.**

A tapis, bleues	80	p.c.
A tapis, étamées	80 et 15	p.c.
A tapis, en barils	40	p.c.
Coupées bleues, en doz.	75 et 12½	p.c.
Coupées bleues et ½ pe- santeur	60	p.c.
Sweedén, coupées, bleues et ornées, en doz.	75	p.c.
A chaussures, en doz.	50	p.c.
A chaussures, en qrts 1 lb.	60 et 10	p.c.

**Clous de broche**

Nous cotons: \$2.25 prix de base, f.o.b., b., Montréal.

**Clous à cheval**

Nous cotons par boîte: No 7, \$2.90; No 8, \$2.75; No 9, \$2.60; No 10, \$2.50, avec escompte de 10 p.c.

**Fers à cheval**

Nous cotons f.o.b., à Montréal:  
Neverslip crampons, ½ le cent 3.80  
et plus et plus  
No 2 No 1  
grand petit

Fers ordinaires et pesants, le qrt	3.90	4.15
Neverslip crampons 7/16, le cent	2.40	
Neverslip crampons ½, le cent	2.60	
Neverslip crampons 9/16, le cent	2.80	
Neverslip crampons 5/16, le cent	2.00	
Neverslip crampons ¾, le cent	2.20	
Fer à neige, le qrt	4.15	4.40
New Light Pattern, le qrt	4.35	4.60
Fer "Toe Weight" No 1 à 4	6.75	
Featherweight No 0 à 4	5.75	
Fers assortis de plus d'une grandeur au baril, 10c à 25c extra par baril.		

**Chaînes en fer**

Très ferme. On cote par 100 lbs.:		
3/16 No 6	10.00	
3/16 exact 5	8.50	
3/16 full 5	7.00	
½ exact 3	6.50	
½	6.50	
5/16	4.40	

**Clous coupés**

Nous cotons: prix de base, \$2.50 f. o. b., Montréal,		
¾	3.90	
7/16	3.80	
½	3.70	
9/16	3.60	
¾	3.40	
¾	3.30	
1	3.30	
¾	3.30	

**Vis à bois**

Les escomptes à la liste sont très fermes.

Tête plate, acier	85	10 et 7½	p.c.	10
Tête ronde, acier	80	10 et 7½	p.c.	10
Tête plate, cuivre	75	10 et 7½	p.c.	10
Tête ronde, cuivre	70	10 et 7½	p.c.	10
Tête plate, bronze	70	10 et 7½	p.c.	10
Tête ronde, bronze	65	10 et 7½	p.c.	10

**Fanaux**

Nous cotons:		
Wright No 3	doz.	8.50
Ordinaires	doz.	4.75
Dashboard C. B.	doz.	9.00
No 2	doz.	7.00
Peints, 50c extra par doz.		

**Tordeuses à linge**

Nous cotons:		
Royal Canadian	doz.	47.75
Colonial	doz.	52.75
Safety	doz.	56.25
E. Z. E.	doz.	51.75
Rapid	doz.	46.75
Paragon	doz.	54.00
Bicycle	doz.	60.50

Moins escompte de 20 p.c. Forte demande.

**Munitions.**

L'escompte sur les cartouches canadiennes est de 30 et 10 pour cent. La demande est très active.

**Plomb de chasse**

Nous cotons net:		
Ordinaire	100 lbs.	10.00
Chilled	100 lbs.	10.40
Buck and Seal	100 lbs.	10.80

**METAUX**

**Antimoine**

Le marché est à la baisse, \$8.75 à \$9.00.

Nous cotons:		
Clarence No 3		21.00
Carron Soft		22.50

**Fer en barre**

Ferme.		
Nous cotons:		
Fer marchand	base 100 lbs.	2.10
Fer forgé	base 100 lbs.	2.25
Fer fini	base 100 lbs.	2.35
Fer pour fers à cheval		
	base 100 lbs.	2.40
Feuillard mince 1½ à 2 pcs	base	3.20
Feuillard épais No 10	base	2.25

**Acier en barre**

Faible.		
Nous cotons net, 30 jours:		
Acier doux base 100 lbs.	0.00	2.25
Acier à rivets base 100 lbs.	2.10	2.25
Acier à lisse base 100 lbs.	0.00	2.25
Ac-ier à bandage base 100 lbs.	0.00	2.25
Acier à machine base 100 lbs.	0.00	2.25
Acier à pince base 100 lbs.	0.00	2.95
Acier à ressorts base 100 lbs.	2.75	3.10

**Cuivre en lingots**

Le marché est faible et les stocks sont bas.

Nous cotons: \$16.00 à \$16.25 les 100 lbs. Le cuivre en feuille est coté à 25c la livre.

**Etain en lingots**

Nous cotons: \$74.00 à \$77.00 les 100 livres.

Marché tranquille, demande peu considérable.

**Plomb en lingots**

Plus fort: \$5.25 à \$5.50.

**Zinc en lingots**

La demande est ferme, l'approvisionnement est bas.

Nous cotons: \$6.00 à \$6.25 les 100 livres.

**CAUSTIQUE**

En baril de 100 lbs., \$3.00. Augmente à cause des droits.

**HUILES, PEINTURES ET VITRERIE**

**Huile de lin**

Prix fermes.  
Nous cotons au gallon, prix nets: huile de top-marin

le bouillie 73c, huile crue 70c.

Nous cotons au gallon:  
Huile extra raffinée 70c

**Essence de térébenthine**

Ferme.  
Nous cotons 72c le gallon par quantité de 5 gallons et 67c le gallon par baril.

**Blanc de plomb**

Forte demande. Ferme.		
Blanc de plomb pur		8.65
Blanc de plomb No 1		8.00
Blanc de plomb No 2		7.80
Blanc de plomb No 3		7.35
Blanc de plomb No 4		7.15



## EPICERIES

(Suite de la page 26)

sionnés; en conséquence, de plus hauts prix sont à prévoir prochainement. Le son se vend à \$24.00, les shorts à \$26.00 et les middlings à \$29.00 la tonne, comprenant sacs. La demande pour les moules est également bonne et des ventes de qualité de pur grain furent faites de \$31 à \$33, et de mélangés de \$29 à \$30 la tonne. La demande pour avoine roulée est bonne et les prix sont fermes avec des ventes à \$5.00 le baril en bois et \$2.40 par sac.

Nous cotons:

Issues de blé:

Son Man., au char, tonne	24.00
Gru Man., au char, tonne	26.00
Middlings d'Ontario, au char, tonne	28.00
Moulée pure, au char	32.00 34.00
Moulée mélangée, au char	28.00 29.00

## FOIN PRESSE ET FOURRAGE

Marché de Montréal

Foin pressé

Il continue à y avoir une bonne demande pour le foin pressé sur place dont l'approvisionnement est réduit et en conséquence le ton du marché est fort sans cependant présenter de gros changements de prix. Des ventes de lots de chars en foin No 1 furent faites de \$20 à \$21, en foin extra bon No 2 de \$19 à \$19.50, et en foin No 2 de \$18 à \$18.50 la tonne ex-track.

Nous cotons:

Foin No 1, pour livraison immédiate	17.00	18.00
Très bon, No 2	16.00	17.00
No 2	14.50	15.50

la tonne, en l. wagon ex-voie.

Marché facile. Demande médiocre, prix sans changement.

## LA SITUATION.

Le marché est très incertain. Tout dépend des nouvelles de la guerre.

Nous cotons:

## SUCRES

Extra granulé, sac, les 100 lbs	5.75
Extra granulé, brl., 5 x 20, 100 lbs.	5.85
Extra ground, baril, les 100 lbs.	6.15
Extra ground, bte 50 lbs., 100 lbs.	6.35
Extra ground, 1/2 bte 25 lbs., 100 lbs.	6.55
No 1 Yellow, baril, les 100 lbs.	5.40
No 1 Yellow, sac, les 100 lbs.	5.35
Powdered, baril, 100 lbs.	5.95
Powdered, bte 50 lbs. les 100 lbs.	6.15
Paris Lumps, 1/2 bte 25 lbs. 100 lbs.	6.10
Crystal Diamond, bte 100 lbs.	6.50
Crystal Diamond, 1/4 bte, 50 lbs., les 100 lbs.	6.60
Crystal Diamond, 1/4 bte, 25 lbs., les 100 lbs.	6.80
Crystal Diamond, Domino, 20 cartons, 5 lbs. les 100 lbs.	0.39
Sucres bruts cristallisés, lb.	0.06 1/2
Sucres bruts non cristallisés, lb.	0.06

Ces prix s'entendent au magasin du vendeur à Montréal.

## MELASSES

Très bonne demande.

Barbade, choix, tonne	0.27 1/2	0.28	0.31
Barbade, tierce et qrt.	0.30 1/2	0.31	0.34
Barbade, demi qrt	0.32 1/2	0.33	0.36
Mélasse, fancy, tonne	0.29 1/2	0.30	0.33
Mélasse, fancy, tierce et quart	0.32 1/2	0.33	0.36
Mélasse, fancy, demi qrt.	0.34 1/2	0.35	0.38

Les prix s'entendent: 1ère colonne, pour territoire couvert; 2e colonne, pour

territoire combiné; 3e colonne, pour Montréal et ses environs.

## LARD AMERICAIN

1ère qualité, le quart 33.00  
2ème qualité, le quart 30.00

## SAINDOUX

Bonne demande.

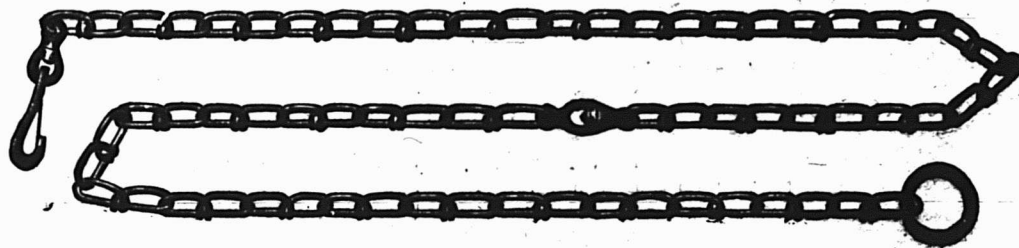
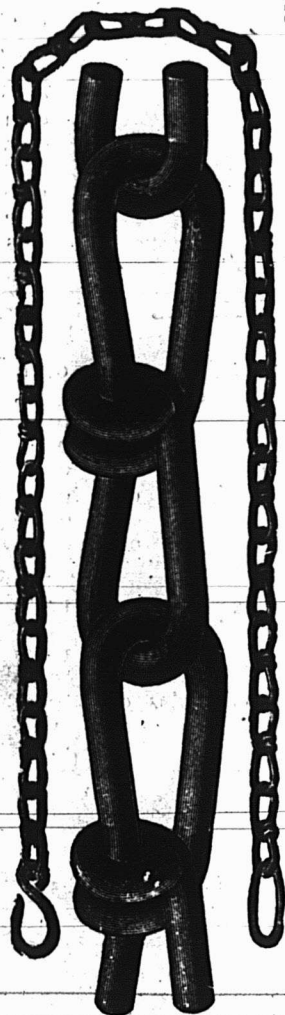
Saindoux pur, en tinette	0.13 1/2
Saindoux pur, en seau	2.80
Saindoux pur, cse de 10 lbs.	0.14 1/2
Saindoux pur, cse de 5 lbs.	0.14 1/2
Saindoux pur, cse-de 3 lbs.	0.14 1/2

## PEAUX VERTES

Boeuf inspecté No 1	0.00	0.17
Boeuf inspecté No 2	0.00	0.16
Boeuf inspecté No 3	0.00	0.15
Veau	0.00	0.18
Agneau, chaque	0.65	0.70
Mouton, chaque	0.00	1.25

## FRUITS VERTS ET LEGUMES.

Oignons, la botte	0.15
Oignons, 1/2 cse, 3.00, la cse	5.00
Raisin Malaga	5.25
Betteraves, la botte	0.25
Patates, le sac	1.25
Navets, la botte	0.35
Pommes, le panier	1.75
Oranges Navels, la cse	4.00
Citrons, la cse	6.00
Pommes Baldwin, No 1	....
Pommes Baldwin, No 2	....
Pommes Greening, No 1	....
Pommes Greening, No 2	....
Pommes Spy No 1	....
Pommes Spy No 2	....
Atocas, le gallon	0.60
Tomates fancy, la boîte	0.50
Flatt	....
Concombres, la doz.	0.25



## Chaînes d'Attaches ou de Longes

Les plus légères, les plus solides et les meilleures chaînes qu'il y ait sur le marché.

Chaines de licou, à chiens, à bétail et de trait.

Fabriquées par

**The B. Greening Wire Co., Limited.**

HAMILTON, Ont.

MONTREAL, Qué.



# Marchandises Reçues Cette Semaine.

0 Balles Noix Avelines (Sicile).  
1000 Caisses Raisins de Corinthe nettoyés, paquets 16 oz.

---

**Nous recevrons dans quelques jours :**

2 Chars Raisins Epépinés de Californie, paquets 16 oz.

---

**Conserves de Fruits de Californie :**

Nous n'avons pas augmenté nos prix, malgré l'avance dans les droits. Placez votre commande de suite.

---

**Nous avons encore un stock raisonnable.**

Eau de Vichy "CELESTINS." Qrts. et Pts.  
Eau des Sources St-Louis, "TREFLE ROUGE." Qrts. et Pts.

---

**Nous avons**

1000 caisses SARDINES IMPORTEES.  
Différentes qualités et grandeurs de boîtes.

---

**Conserves de Fruits et Légumes.**

Notre stock est considérable et varié.

---

**Le Saumon en Conserves**

est un article à noter aux prix actuels.

---

DEMANDEZ NOS PRIX AVANT DE VOUS FIXER. ILS SONT INTERESSANTS.  
SATISFACTION GARANTIE.

---

**L. CHAPUT, FILS & CIE, Limitée.**

Epiciers en Gros et Importateurs,

2, 4, 6, 8, 12 et 15 DeBRESOLES, . . . MONTREAL.

Obtenez la  
Véritable



Avez-vous  
que c'est la  
gomme WRIGLEY'S

La Cour Suprême d'Ontario à lancé une injonction contre la manufacture et la vente d'imitation de Spearmint.

Nous voulons protéger les marchands contre la gomme granulée et sans goût qui tue les ventes. Les piètres imitations bon marché vous font du tort, à vous et au public, tout autant qu'à nous.

La véritable gomme Wrigley's apporte des ventes additionnelles et des profits additionnels.

Obtenez VOTRE bonne part du bénéfice de notre annonce.

Seule la WRIGLEY'S Porte la Flèche

WM. WRIGLEY Jr. CO., LTD.

7 RUE SCOTT,

TORONTO