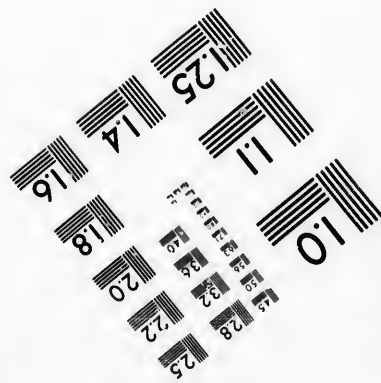
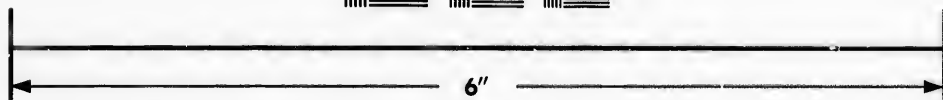
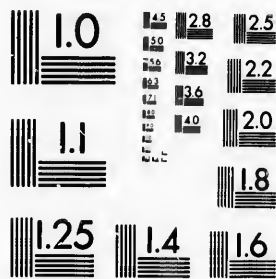


**IMAGE EVALUATION  
TEST TARGET (MT-3)**



**Photographic  
Sciences  
Corporation**

23 WEST MAIN STREET  
WEBSTER, N.Y. 14580  
(716) 872-4503

1.5 2.8  
3.0 3.2 2.5  
3.6 2.2  
2.0  
8

**CIHM/ICMH  
Microfiche  
Series.**

**CIHM/ICMH  
Collection de  
microfiches.**



Canadian Institute for Historical Microreproductions / Institut canadien de microreproductions historiques

10

**© 1987**

Technical and Bibliographic Notes/Notes techniques et bibliographiques

The institute has attempted to obtain the best original copy available for filming. Features of this copy which may be bibliographically unique, which may alter any of the images in the reproduction, or which may significantly change the usual method of filming, are checked below.

L'Institut a microfilmé le meilleur exemplaire qu'il lui a été possible de se procurer. Les détails de cet exemplaire qui sont peut-être uniques du point de vue bibliographique, qui peuvent modifier une image reproduite, ou qui peuvent exiger une modification dans la méthode normale de filmage sont indiqués ci-dessous.

Coloured covers/  
Couverture de couleur

Coloured pages/  
Pages de couleur

Covers damaged/  
Couverture endommagée

Pages damaged/  
Pages endommagées

Covers restored and/or laminated/  
Couverture restaurée et/ou pelliculée

Pages restored and/or laminated/  
Pages restaurées et/ou pelliculées

Cover title missing/  
Le titre de couverture manque

Pages discoloured, stained or foxed/  
Pages décolorées, tachetées ou piquées

Coloured maps/  
Cartes géographiques en couleur

Pages detached/  
Pages détachées

Coloured ink (i.e. other than blue or black)/  
Encre de couleur (i.e. autre que bleue ou noire)

Showthrough/  
Transparence

Coloured plates and/or illustrations/  
Planches et/ou illustrations en couleur

Quality of print varies/  
Qualité inégale de l'impression

Bound with other material/  
Relié avec d'autres documents

Includes supplementary material/  
Comprend du matériel supplémentaire

Tight binding may cause shadows or distortion along interior margin/  
La reliure serrée peut causer de l'ombre ou de la distorsion le long de la marge intérieure

Only edition available/  
Seule édition disponible

Blank leaves added during restoration may appear within the text. Whenever possible, these have been omitted from filming/  
Il se peut que certaines pages blanches ajoutées lors d'une restauration apparaissent dans le texte, mais, lorsque cela était possible, ces pages n'ont pas été filmées.

Pages wholly or partially obscured by errata slips, tissues, etc., have been refilmed to ensure the best possible image/  
Les pages totalement ou partiellement obscurcies par un feuillet d'errata, une pelure, etc., ont été filmées à nouveau de façon à obtenir la meilleure image possible.

Additional comments:  
Commentaires supplémentaires:

[printed ephemera] 1 sheet (verso blank)

This item is filmed at the reduction ratio checked below/  
Ce document est filmé au taux de réduction indiqué ci-dessous.

10X	14X	18X	22X	26X	30X
<input type="checkbox"/>	<input type="checkbox"/>	<input type="checkbox"/>	<input type="checkbox"/>	<input checked="" type="checkbox"/>	<input type="checkbox"/>
12X	16X	20X	24X	28X	32X

The copy filmed here has been reproduced thanks to the generosity of:

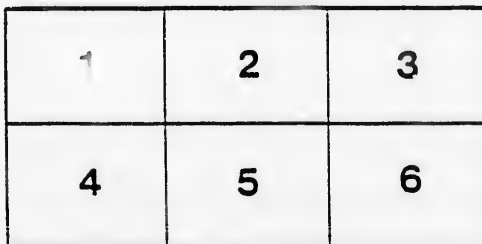
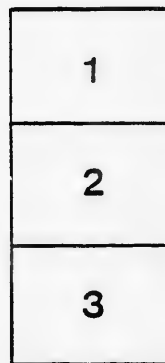
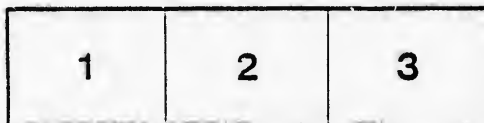
Archives of Ontario  
Toronto

The images appearing here are the best quality possible considering the condition and legibility of the original copy and in keeping with the filming contract specifications.

Original copies in printed paper covers are filmed beginning with the front cover and ending on the last page with a printed or illustrated impression, or the back cover when appropriate. All other original copies are filmed beginning on the first page with a printed or illustrated impression, and ending on the last page with a printed or illustrated impression.

The last recorded frame on each microfiche shall contain the symbol  $\rightarrow$  (meaning "CONTINUED"), or the symbol  $\nabla$  (meaning "END"), whichever applies.

Maps, plates, charts, etc., may be filmed at different reduction ratios. Those too large to be entirely included in one exposure are filmed beginning in the upper left hand corner, left to right and top to bottom, as many frames as required. The following diagrams illustrate the method:



L'exemplaire filmé fut reproduit grâce à la générosité de:

Archives of Ontario  
Toronto

Les images suivantes ont été reproduites avec le plus grand soin, compte tenu de la condition et de la netteté de l'exemplaire filmé, et en conformité avec les conditions du contrat de filmage.

Les exemplaires originaux dont la couverture en papier est imprimée sont filmés en commençant par le premier plat et en terminant soit par la dernière page qui comporte une empreinte d'impression ou d'illustration, soit par le second plat, selon le cas. Tous les autres exemplaires originaux sont filmés en commençant par la première page qui comporte une empreinte d'impression ou d'illustration et en terminant par la dernière page qui comporte une telle empreinte.

Un des symboles suivants apparaîtra sur la dernière image de chaque microfiche, selon le cas: le symbole  $\rightarrow$  signifie "A SUIVRE", le symbole  $\nabla$  signifie "FIN".

Les cartes, planches, tableaux, etc., peuvent être filmés à des taux de réduction différents. Lorsque le document est trop grand pour être reproduit en un seul cliché, il est filmé à partir de l'angle supérieur gauche, de gauche à droite, et de haut en bas, en prenant le nombre d'images nécessaire. Les diagrammes suivants illustrent la méthode.

## SUPPLEMENTARY LIST OF VOTERS—1889.

FOR THE POLLING DISTRICT No. 9, part of the Township of OXFORD, in the Electoral District of  
NORTH LEEDS AND GRENVILLE.

### LIST OF POST OFFICES, WITH THEIR REFERENCE NUMBERS.

1 Oxford Mills.      2 Oxford Station.      3 Bishop's Mills.      6 Miller's Corners.

POLLING DISTRICT No. 9—Comprising the Lots Nos. 11 to 20, both inclusive, in the 6th, 7th, 8th, 9th and 10th Concessions of the said Township of Oxford.

### Names to be Added.

No.	Name in Full. (Surname First.)	Post Office Address.	Occupation.	Qualification.	Description of Property or Residence.	No.	Name in Full. (Surname First.)	Post Office Address.	Occupation.	Qualification.	Description of Property or Residence.
1	Black, William	2	farmer	fs	w 3 20	con 9	14 Lindsay, Samuel	1	farmer	t	n 1 19
2	Bovard, James	2	farmer	fs	w 1 18	9	15 Manely, John	1	farmer	fs	cp 17
3	Bailey, Thomas	1	farmer	o	r p 15	8	16 McDonald, James	1	farmer	fs	11
4	Campbell, John	6	farmer	o	w r 20	10	17 O'Neil, William	1	farmer	t	w p 18
5	Dool, Francis R	1	farmer	o	w 3 18	6	18 Raney, John	1	farmer	o	er 15
6	Drew, Henry	1	farmer	t	cp 11	6	19 Raney, Samuel	1	farmer	o	cp 13
7	Dougherty, John	1	farmer	t	w r 19	6	20 Robinson, William	1	farmer	t	w 1 17
8	Dougherty, James	1	farmer	fs	w r 19	6	21 Simzer, Nelson	2	farmer	o	ew 20
9	Forsyth, Robert	3	farmer	fs	w 1 12	10	22 Shen, William	1	farmer	fs	cp 20
10	Hunter, Wesley	1	farmer	fs	w 1 12	7	23 Thompson, William	1	farmer	fs	w p 17
11	Howey, Cyrus	1	farmer	o	f p 14	6	24 Thompson, Nathaniel	1	farmer	fs	f p 12
12	Haskins, Russell	1	farmer	o	cp 13	6	25 Templeton, William	1	farmer	fs	f p 12
13	Johnston, William	3	farmer	o	cp 15	8	26 Turner, William	1	farmer	fs	15

HERBERT S. McDONALD.

REVISING OFFICER.

### Corrections.

3	Anderson, James	1	farmer	o	w r 13	con. 9	48 Johnston, Mathew	1	farmer	o	cp 15	con. 8
4	Blakley, John	2	farmer	oc	w 1 19	10	71 McReynolds, Philip	2	farmer	o	pt 16, 14, -16	10, -9
6	Bovaird, Alexander, jr.	1	farmer	o	w 3 19	10	72 McReynolds, Patrick	1	farmer	o	pt 14, 13	10
8	Bailey, Thomas, sr	1	farmer	o	w r 16	7	73 McDonald, John	1	farmer	o	pt 11, 16	7
7	Bailey, John	1	farmer	o	r 1 15	7	80 Porter, Andrew	1	farmer	o	f 1 13	10
10	Boyd, Malcolm	1	farmer	o	r p 13	10	102 Tait, James	6	farmer	o	f p 14	10
24	Christie, Duncan	1	farmer	o	13	7	105 Templeton, James	1	farmer	o	pt 12, -13, -10	8, -9, -10
30	Dougherty, William, sr	1	farmer	o	cp 15	8	106 Templeton, Arthur	1	farmer	o	w p 14	9

CERTIFIED BY ME,

HERBERT S. McDONALD,

Revising Officer for the Electoral District of North Leeds and Grenville.

HERBERT S. McDONALD,

REVISING OFFICER.

