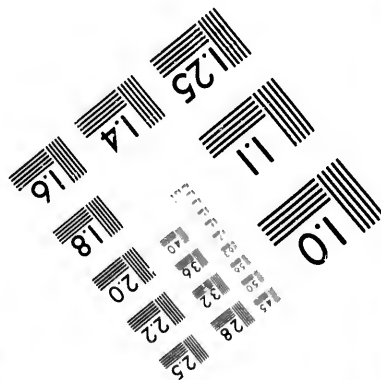
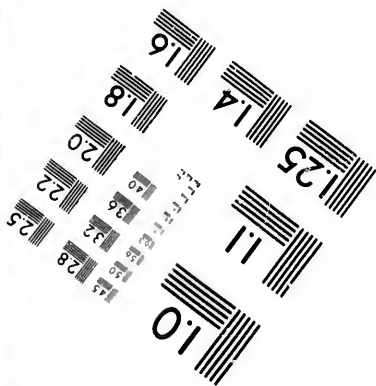
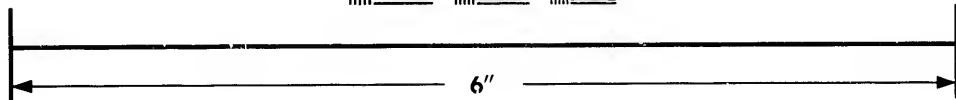
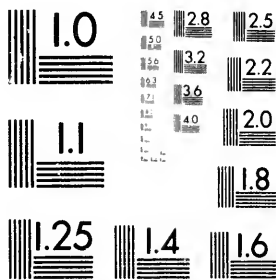


**IMAGE EVALUATION
TEST TARGET (MT-3)**



**Photographic
Sciences
Corporation**

23 WEST MAIN STREET
WEBSTER, N.Y. 14580
(716) 872-4503

1.5 2.8
2.0 3.2
3.6 4.5
5.0 6.0
8.0 10.0

**CIHM/ICMH
Microfiche
Series.**

**CIHM/ICMH
Collection de
microfiches.**



Canadian Institute for Historical Microreproductions / Institut canadien de microreproductions historiques

10

© 1981

Technical and Bibliographic Notes/Notes techniques et bibliographiques

The Institute has attempted to obtain the best original copy available for filming. Features of this copy which may be bibliographically unique, which may alter any of the images in the reproduction, or which may significantly change the usual method of filming, are checked below.

L'Institut a microfilmé le meilleur exemplaire qu'il lui a été possible de se procurer. Les détails de cet exemplaire qui sont peut-être uniques du point de vue bibliographique, qui peuvent modifier une image reproduite, ou qui peuvent exiger une modification dans la méthode normale de filmage sont indiqués ci-dessous.

- Coloured covers/
Couverture de couleur
- Covers damaged/
Couverture endommagée
- Covers restored and/or laminated/
Couverture restaurée et/ou pelliculée
- Cover title missing/
Le titre de couverture manque
- Coloured maps/
Cartes géographiques en couleur
- Coloured ink (i.e. other than blue or black)/
Encre de couleur (i.e. autre que bleue ou noire)
- Coloured plates and/or illustrations/
Planches et/ou illustrations en couleur
- Bound with other material/
Relié avec d'autres documents
- Tight binding may cause shadows or distortion along interior margin/
La reliure serrée peut causer de l'ombre ou de la distortion le long de la marge intérieure
- Blank leaves added during restoration may appear within the text. Whenever possible, these have been omitted from filming/
Il se peut que certaines pages blanches ajoutées lors d'une restauration apparaissent dans le texte, mais, lorsque cela était possible, ces pages n'ont pas été filmées.
- Additional comments:/
Commentaires supplémentaires:

- Coloured pages/
Pages de couleur
- Pages damaged/
Pages endommagées
- Pages restored and/or laminated/
Pages restaurées et/ou pelliculées
- Pages discoloured, stained or foxed/
Pages décolorées, tachetées ou piquées
- Pages detached/
Pages détachées
- Showthrough/
Transparence
- Quality of print varies/
Qualité inégale de l'impression
- Includes supplementary material/
Comprend du matériel supplémentaire
- Only edition available/
Seule édition disponible
- Pages wholly or partially obscured by errata slips, tissues, etc., have been refilmed to ensure the best possible image/
Les pages totalement ou partiellement obscurcies par un feuillet d'errata, une pelure, etc., ont été filmées à nouveau de façon à obtenir la meilleure image possible.

This item is filmed at the reduction ratio checked below/
Ce document est filmé au taux de réduction indiqué ci-dessous.

10X	12X	14X	16X	18X	20X	22X	24X	26X	28X	30X	32X
			✓								

The copy filmed here has been reproduced thanks to the generosity of:

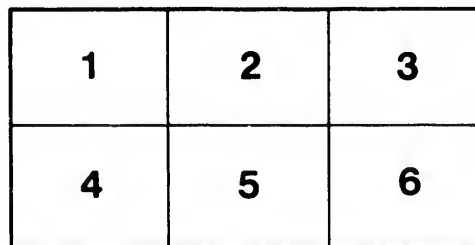
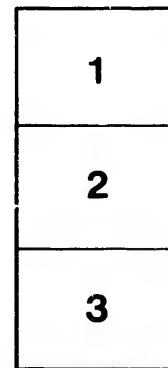
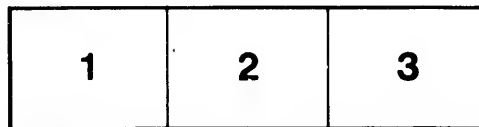
University of British Columbia Library

The images appearing here are the best quality possible considering the condition and legibility of the original copy and in keeping with the filming contract specifications.

Original copies in printed paper covers are filmed beginning with the front cover and ending on the last page with a printed or illustrated impression, or the back cover when appropriate. All other original copies are filmed beginning on the first page with a printed or illustrated impression, and ending on the last page with a printed or illustrated impression.

The last recorded frame on each microfiche shall contain the symbol \rightarrow (meaning "CONTINUED"), or the symbol ∇ (meaning "END"), whichever applies.

Maps, plates, charts, etc., may be filmed at different reduction ratios. Those too large to be entirely included in one exposure are filmed beginning in the upper left hand corner, left to right and top to bottom, as many frames as required. The following diagrams illustrate the method:



L'exemplaire filmé fut reproduit grâce à la générosité de:

University of British Columbia Library

Les images suivantes ont été reproduites avec le plus grand soin, compte tenu de la condition et de la netteté de l'exemplaire filmé, et en conformité avec les conditions du contrat de filmage.

Les exemplaires originaux dont la couverture en papier est imprimée sont filmés en commençant par le premier plat et en terminant soit par la dernière page qui comporte une empreinte d'impression ou d'illustration, soit par le second plat, selon le cas. Tous les autres exemplaires originaux sont filmés en commençant par la première page qui comporte une empreinte d'impression ou d'illustration et en terminant par la dernière page qui comporte une telle empreinte.

Un des symboles suivants apparaîtra sur la dernière image de chaque microfiche, selon le cas: le symbole \rightarrow signifie "A SUIVRE", le symbole ∇ signifie "FIN".

Les cartes, planches, tableaux, etc., peuvent être filmés à des taux de réduction différents. Lorsque le document est trop grand pour être reproduit en un seul cliché, il est filmé à partir de l'angle supérieur gauche, de gauche à droite, et de haut en bas, en prenant le nombre d'images nécessaire. Les diagrammes suivants illustrent la méthode.

ails
du
odifier
une
mage

rrata
2

pelure,
n à

32X

10 cts

Prayers in
Thompson Language
No 6. → C.

Ist Part.

Morning Prayers, Night
Prayers. Prayers for
Communion.

3rd Edition.

Kamloops.
April. 1894.

Prayers
in Thompson.

2nd & G.

2nd " G.

Third Edition.

St. Louis' Mission
Kamloops. B. C.

1894.

Handwritten text in a script, likely Malayalam, on the left margin of the page. The text is partially obscured and difficult to read due to the angle and handwriting.

Handwritten text in a script, likely Malayalam, on the right side of the page. The text is organized into several distinct sections, each starting with a heading in English. The headings include: "Seven Sacraments", "Act of Faith", "Invocation", and "Hope". The text under each heading appears to be a list or a set of instructions in the local script.

Handwritten text in a script, likely Malayalam, on the right side of the page, continuing from the previous section. This section includes headings such as "Love", "Contrition", and "Invocation". The text is dense and appears to be a continuation of the liturgical or instructional content from the left page.

Handwritten notes in a script, likely a shorthand or a specific dialect, running vertically down the left margin of the page.

Main body of handwritten text, organized into two columns. The left column contains the following labels: 'Gloria. Patri.', 'Sub tuum.', and 'Offering of the Mass.'. The right column contains corresponding text, possibly a translation or commentary. The script is dense and appears to be a historical or liturgical document.

Ejaculations to the	The Rosary.
B. Sacrament	Joyful Mysteries.
o t. o d e m y	1.000 L. d. 22
o t. o d e m y	2.000 L. d. 22
o t. o d e m y	3.000 L. d. 22
o t. o d e m y	4.000 L. d. 22
o t. o d e m y	5.000 L. d. 22
o t. o d e m y	6.000 L. d. 22
o t. o d e m y	7.000 L. d. 22
o t. o d e m y	8.000 L. d. 22
o t. o d e m y	9.000 L. d. 22
o t. o d e m y	10.000 L. d. 22
o t. o d e m y	11.000 L. d. 22
o t. o d e m y	12.000 L. d. 22
o t. o d e m y	13.000 L. d. 22
o t. o d e m y	14.000 L. d. 22
o t. o d e m y	15.000 L. d. 22
o t. o d e m y	16.000 L. d. 22
o t. o d e m y	17.000 L. d. 22
o t. o d e m y	18.000 L. d. 22
o t. o d e m y	19.000 L. d. 22
o t. o d e m y	20.000 L. d. 22
o t. o d e m y	21.000 L. d. 22
o t. o d e m y	22.000 L. d. 22
o t. o d e m y	23.000 L. d. 22
o t. o d e m y	24.000 L. d. 22

