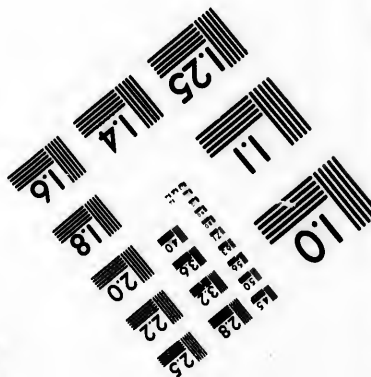
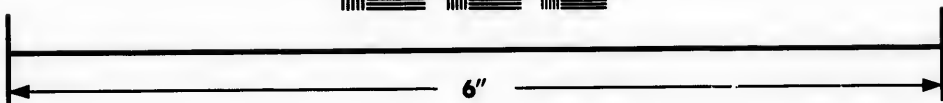
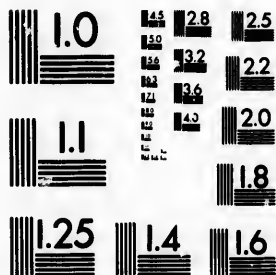


### IMAGE EVALUATION TEST TARGET (MT-3)



Photographic  
Sciences  
Corporation

23 WEST MAIN STREET  
WEBSTER, N.Y. 14580  
(716) 872-4503



**CIHM/ICMH  
Microfiche  
Series.**

**CIHM/ICMH  
Collection de  
microfiches.**



**Canadian Institute for Historical Microreproductions / Institut canadien de microreproductions historiques**



**© 1985**

Technical and Bibliographic Notes/Notes techniques et bibliographiques

The Institute has attempted to obtain the best original copy available for filming. Features of this copy which may be bibliographically unique, which may alter any of the images in the reproduction, or which may significantly change the usual method of filming, are checked below.

L'Institut a microfilmé le meilleur exemplaire qu'il lui a été possible de se procurer. Les détails de cet exemplaire qui sont peut-être uniques du point de vue bibliographique, qui peuvent modifier une image reproduite, ou qui peuvent exiger une modification dans la méthode normale de filmage sont indiqués ci-dessous.

- Coloured covers/  
Couverture de couleur
- Covers damaged/  
Couverture endommagée
- Covers restored and/or laminated/  
Couverture restaurée et/ou pelliculée
- Cover title missing/  
Le titre de couverture manque
- Coloured maps/  
Cartes géographiques en couleur
- Coloured ink (i.e. other than blue or black)/  
Encre de couleur (i.e. autre que bleue ou noire)
- Coloured plates and/or illustrations/  
Planches et/ou illustrations en couleur
- Bound with other material/  
Relié avec d'autres documents
- Tight binding may cause shadows or distortion along interior margin/  
La reliure serrée peut causer de l'ombre ou de la distorsion le long de la marge intérieure
- Blank leaves added during restoration may appear within the text. Whenever possible, these have been omitted from filming/  
Il se peut que certaines pages blanches ajoutées lors d'une restauration apparaissent dans le texte, mais, lorsque cela était possible, ces pages n'ont pas été filmées.
- Additional comments:/  
Commentaires supplémentaires:

- Coloured pages/  
Pages de couleur
- Pages damaged/  
Pages endommagées
- Pages restored and/or laminated/  
Pages restaurées et/ou pelliculées
- Pages discoloured, stained or foxed/  
Pages décolorées, tachetées ou piquées
- Pages detached/  
Pages détachées
- Showthrough/  
Transparence
- Quality of print varies/  
Qualité inégale de l'impression
- Includes supplementary material/  
Comprend du matériel supplémentaire
- Only edition available/  
Seule édition disponible
- Pages wholly or partially obscured by errata slips, tissues, etc., have been refilmed to ensure the best possible image/  
Les pages totalement ou partiellement obscurcies par un feuillet d'errata, une pelure, etc., ont été filmées à nouveau de façon à obtenir la meilleure image possible.

This item is filmed at the reduction ratio checked below/  
Ce document est filmé au taux de réduction indiqué ci-dessous.

10X	14X	18X	22X	26X	30X
<input type="checkbox"/>	<input checked="" type="checkbox"/>	<input type="checkbox"/>	<input type="checkbox"/>	<input type="checkbox"/>	<input type="checkbox"/>
12X	16X	20X	24X	28X	32X

The copy filmed here has been reproduced thanks to the generosity of:

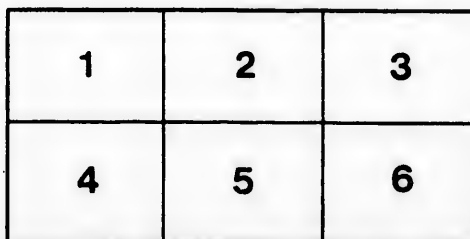
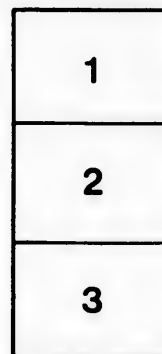
Seminary of Quebec  
Library

The images appearing here are the best quality possible considering the condition and legibility of the original copy and in keeping with the filming contract specifications.

Original copies in printed paper covers are filmed beginning with the front cover and ending on the last page with a printed or illustrated impression, or the back cover when appropriate. All other original copies are filmed beginning on the first page with a printed or illustrated impression, and ending on the last page with a printed or illustrated impression.

The last recorded frame on each microfiche shall contain the symbol  $\rightarrow$  (meaning "CONTINUED"), or the symbol  $\nabla$  (meaning "END"), whichever applies.

Maps, plates, charts, etc., may be filmed at different reduction ratios. Those too large to be entirely included in one exposure are filmed beginning in the upper left hand corner, left to right and top to bottom, as many frames as required. The following diagrams illustrate the method:



L'exemplaire filmé fut reproduit grâce à la générosité de:

Séminaire de Québec  
Bibliothèque

Les images suivantes ont été reproduites avec le plus grand soin, compte tenu de la condition et de la netteté de l'exemplaire filmé, et en conformité avec les conditions du contrat de filmage.

Les exemplaires originaux dont le couverture en papier est imprimée sont filmés en commençant par le premier plat et en terminant soit par la dernière page qui comporte une empreinte d'impression ou d'illustration, soit par le second plat, selon le cas. Tous les autres exemplaires originaux sont filmés en commençant par la première page qui comporte une empreinte d'impression ou d'illustration et en terminant par la dernière page qui comporte une telle empreinte.

Un des symboles suivants apparaîtra sur la dernière image de chaque microfiche, selon le cas: le symbole  $\rightarrow$  signifie "A SUIVRE", le symbole  $\nabla$  signifie "FIN".

Les cartes, planches, tableaux, etc., peuvent être filmés à des taux de réduction différents. Lorsque le document est trop grand pour être reproduit en un seul cliché, il est filmé à partir de l'angle supérieur gauche, de gauche à droite, et de haut en bas, en prenant le nombre d'images nécessaire. Les diagrammes suivants illustrent la méthode.

etails  
s du  
odifier  
une  
image

rrata  
o

pelure,  
n à

32X

... le but  
... pria-  
... hom-  
... que  
... fut  
... fut  
... l'indigence  
... l'expérience  
... il avait

... ont le double  
... les enfants et de  
... naturellement la vertu  
... offrant jamais à leurs yeux,  
... les traits les plus aimables  
... ces dévotionsex-  
... de ce merveilleux  
... dans lequel on à longtems  
... leur imagination on ne  
... que des aven-  
... être té-  
... on cher-  
... ne sont



*Lib*  
e 2197



en mêmes caractères que le  
PROSPECTUS.

2° La collection comprendra 18 volumes, pour être reliés en 9 tomes; mais il sera permis à chacun de retirer sa souscription au bout de chaque mois, pourvu qu'il en donne notice en recevant le dernier volume.

3° Le prix de la souscription, pour chaque volume broché est de 30 sols, payables lors de la livraison. Ceux qui le recevront par la poste encourront une augmentation de quatre sols par volume—Les Souscripteurs de la campagne sont priés d'indiquer en ville quelques personnes qui seront chargées de retirer et de payer les Numéros à mesure, qu'ils sortiront.

4° Si dans le cours de Mars, il se présente assez de Souscripteurs, pour payer les frais de l'impression, le premier volume sortira le dernier d'Avril; mais si après avoir com-



Amiral  
de l'UR  
Québec 4<sup>e</sup> QUÉBEC

ment au arrivait que l'ouvrage ne  
cont pas d'être encouragé,  
l'Édit ne serait plus tenu à l'en-  
gagement, qu'il contracte aujour-  
d'hui avec le Public.

Tel est le plan, telles sont les  
conditions de l'ouvrage. Recevront-  
ils l'approbation du public?...  
C'est plus que je ne puis dire,  
mais bien des raisons me le font es-  
pérer. Le mérite et les beautés  
des œuvres de BERQUIN, le prix  
modique de la collection, qui ne  
côûtera que £ 1 : 2 : 6 payables en  
dix-huit termes, qui correspondent  
au même nombre de mois, sont au-  
tant de circonstances, qui justifient  
mon attente et l'empêchent de pa-  
raître vaine et déplacée.

JACQUES LABRIE.

Québec, 27<sup>e</sup> Février, 1807.

Les exemplaires seront reçus

chez Mr. Neill  
chez Mr. Sill  
chez Mr. Davaire  
chez Mr. Brown.





