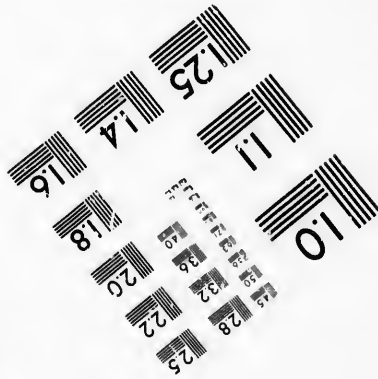
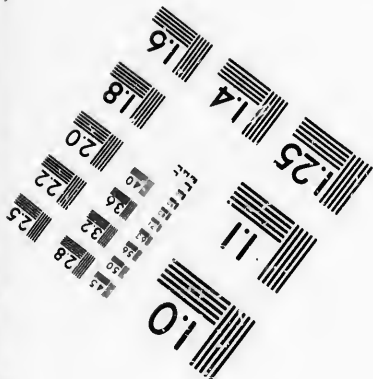
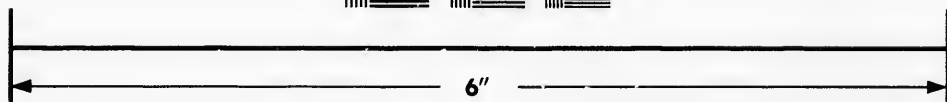
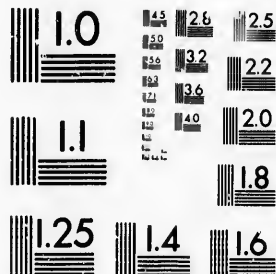


**IMAGE EVALUATION  
TEST TARGET (MT-3)**



**Photographic  
Sciences  
Corporation**

23 WEST MAIN STREET  
WEBSTER, N.Y. 14580  
(716) 872-4503

**CIHM/ICMH  
Microfiche  
Series.**

**CIHM/ICMH  
Collection de  
microfiches.**



Canadian Institute for Historical Microreproductions / Institut canadien de microreproductions historiques

**© 1986**

Technical and Bibliographic Notes/Notes techniques et bibliographiques

The institute has attempted to obtain the best original copy available for filming. Features of this copy which may be bibliographically unique, which may alter any of the images in the reproduction, or which may significantly change the usual method of filming, are checked below.

L'Institut a microfilmé le meilleur exemplaire qu'il lui a été possible de se procurer. Les détails de cet exemplaire qui sont peut-être uniques du point de vue bibliographique, qui peuvent modifier une image reproduite, ou qui peuvent exiger une modification dans la méthode normale de filmage sont indiqués ci-dessous.

- |  |  |
|--|--|
| <input type="checkbox"/> Coloured covers/<br>Couverture de couleur   | <input type="checkbox"/> Coloured pages/<br>Pages de couleur   |
| <input type="checkbox"/> Covers damaged/<br>Couverture endommagée  | <input type="checkbox"/> Pages damaged/<br>Pages endommagées   |
| <input type="checkbox"/> Covers restored and/or laminated/<br>Couverture restaurée et/ou pelliculée  | <input type="checkbox"/> Pages restored and/or laminated/<br>Pages restaurées et/ou pelliculées  |
| <input type="checkbox"/> Cover title missing/<br>Le titre de couverture manque   | <input checked="" type="checkbox"/> Pages discoloured, stained or foxed/<br>Pages décolorées, tachetées ou piquées   |
| <input type="checkbox"/> Coloured maps/<br>Cartes géographiques en couleur   | <input type="checkbox"/> Pages detached/<br>Pages détachées  |
| <input type="checkbox"/> Coloured ink (i.e. other than blue or black)/<br>Encre de couleur (i.e. autre que bleue ou noire)   | <input checked="" type="checkbox"/> Showthrough/<br>Transparence   |
| <input type="checkbox"/> Coloured plates and/or illustrations/<br>Planches et/ou illustrations en couleur  | <input type="checkbox"/> Quality of print varies/<br>Qualité inégale de l'impression   |
| <input type="checkbox"/> Bound with other material/<br>Relié avec d'autres documents   | <input type="checkbox"/> Includes supplementary material/<br>Comprend du matériel supplémentaire   |
| <input type="checkbox"/> Tight binding may cause shadows or distortion<br>along interior margin/<br>La reliure serrée peut causer de l'ombre ou de la<br>distorsion le long de la marge intérieure   | <input type="checkbox"/> Only edition available/<br>Seule édition disponible   |
| <input type="checkbox"/> Blank leaves added during restoration may<br>appear within the text. Whenever possible, these<br>have been omitted from filming/<br>Il se peut que certaines pages blanches ajoutées<br>lors d'une restauration apparaissent dans le texte,<br>mais, lorsque cela était possible, ces pages n'ont<br>pas été filmées. | <input type="checkbox"/> Pages wholly or partially obscured by errata<br>slips, tissues, etc.; have been refilmed to<br>ensure the best possible image/<br>Les pages totalement ou partiellement<br>obscurcies par un feuillet d'errata, une pelure,<br>etc., ont été filmées à nouveau de façon à<br>obtenir la meilleure image possible. |
- Additional comments: [Printed ephemera] 1 sheet (verso blank)  
Commentaires supplémentaires:

This item is filmed at the reduction ratio checked below/  
Ce document est filmé au taux de réduction indiqué ci-dessous.

10X	12X	14X	16X	18X	20X	22X	24X	26X	28X	30X	32X
								/			

The copy filmed here has been reproduced thanks to the generosity of:

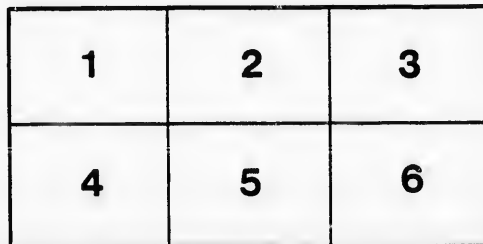
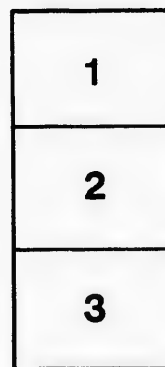
New Brunswick Museum  
Saint John

The images appearing here are the best quality possible considering the condition and legibility of the original copy and in keeping with the filming contract specifications.

Original copies in printed paper covers are filmed beginning with the front cover and ending on the last page with a printed or illustrated impression, or the back cover when appropriate. All other original copies are filmed beginning on the first page with a printed or illustrated impression, and ending on the last page with a printed or illustrated impression.

The last recorded frame on each microfiche shall contain the symbol  $\rightarrow$  (meaning "CONTINUED"), or the symbol  $\nabla$  (meaning "END"), whichever applies.

Maps, plates, charts, etc., may be filmed at different reduction ratios. Those too large to be entirely included in one exposure are filmed beginning in the upper left hand corner, left to right and top to bottom, as many frames as required. The following diagrams illustrate the method:



L'exemplaire filmé fut reproduit grâce à la générosité de:

New Brunswick Museum  
Saint John

Les images suivantes ont été reproduites avec le plus grand soin, compte tenu de la condition et de la netteté de l'exemplaire filmé, et en conformité avec les conditions du contrat de filmage.

Les exemplaires originaux dont la couverture en papier est imprimée sont filmés en commençant par le premier plat et en terminant soit par la dernière page qui comporte une empreinte d'impression ou d'illustration, soit par le second plat, selon le cas. Tous les autres exemplaires originaux sont filmés en commençant par la première page qui comporte une empreinte d'impression ou d'illustration et en terminant par la dernière page qui comporte une telle empreinte.

Un des symboles suivants apparaîtra sur la dernière image de chaque microfiche, selon le cas: le symbole  $\rightarrow$  signifie "A SUIVRE", le symbole  $\nabla$  signifie "FIN".

Les cartes, planches, tableaux, etc., peuvent être filmés à des taux de réduction différents. Lorsque le document est trop grand pour être reproduit en un seul cliché, il est filmé à partir de l'angle supérieur gauche, de gauche à droite, et de haut en bas, en prenant le nombre d'images nécessaire. Les diagrammes suivants illustrent la méthode.

errata  
to

pelure,  
n à



32X

# CATALOGUE OF SEEDS,

IMPORTED BY THE  
NORTHUMBERLAND AGRICULTURAL SOCIETY.

Red CLOVER SEED,	9d. per lb.	Short Top,	1 1-2 per oz
TIMOTHY SEED,	6 1-2d. do.	Salmor,	1 1-2 per do
Dutch Sowing Flax Seed,			
Spring Tares,	5d. per quart.	PARSNIP:	
PEAS:		Large Dutch,	1 1-2 per oz
Dwarf Marrow,	7d. per quart.	Guernsey,	1 1-2 per do
Early Frame,	7d. per do.	CELERY:	
Tall Marrow,	7d. per do.	White Solid,	5d per oz
Dwarf Sugar,	1s. per do.	Red Celery,	5d per do
Double Dwarf,	6d. per do.	CRESS:	
Bishop's Dwarf,	10d. per do.	Curled,	1 1-2d per oz
Frame,	7d. per do.	Garden,	1 1-2d per do
Imperial,	7d. per do.	PARSLEY:	
BEANS:		Curled,	3d per oz
Broad Windsor,	7d. per quart.	Dwarf Curled,	3d per do
Long Pod,	6d. per do.	CUCUMBER:	
TURNIP:		Early Frame,	1s 6d per oz
Garden Stone,	1 1-2d. pr oz.	Green Turkey,	1s 6d per do
White Dutch,	1 1-2d. pr do.	Green Cluster,	1s 6d per do
Malta Yellow,	1 1-2d. pr do.	MELON:	
Imperial Aberdeen,	1s. 1d. per lb., for less 1s 3d	Rock (var.)	6s. per oz
Do. Swedish,	1s. per lb. for less, 1s. 2d.	Flesh (var.)	6s. per oz
Dales Hybrid,	1s. 1d. per lb. for less 1s. 3d	Summer Savory,	1s 4d per oz
BEET:		Thyme,	1s 4d per oz
Blood Red,	3d. per oz.	Sweet Marjoram,	1s 4d per do
French Sugar,	2d. per do.	Sage,	1s 8d per do
ONION:		Argelica,	1s per do
Beet Mixed,	6d. per oz.	Rosemary,	1s 4d per do
Silver Skinned,	6d. per do.	FLOWER SEEDS.	
CARROT:		Fine Balsam,	Sensitive Plant,
Early Horn,	1s. 6d. per lb. or 1 1-2 per oz.	Mignonette,	Lobelia Cardinalis,
Long Orange,	1s 6d per lb. or 1 1-2 per oz.	Nasturtiums:	Perennial Larkspur,
Altringham,	1s 6d per lb. or 1 1-2 per oz.	Tall,	Belsidere,
White,	2s per lb. or 2d per oz.	Dwarf,	Franxinella, (mixed)
CABBAGE:		Choice Pink,	Russian Stock,
Early York,	4d per oz.	Purple Topped Pink,	Purple Candytuft,
Drumhead,	3d per do.	Sweet Peas,	Sealious Stary,
Savoy,	4d per do.	Asters, (mixed)	French Honeysuckle,
Sugar Loaf,	5d per do.	Larkspur,	Palma Christi,
Early Dwarf,	5d per do.	Chrysanthemum,	Searlet Valerian,
CAUL:FLOWER, Early,	1s 6d per oz. or at 2s for less	Sweet William,	Gentian,
LETTUCE,		Winged Schizanthus.	Thunbergia,
Silesia,	10d per oz.	Stoeks, (sorts)	Tajedis Lueidd,
White Toss,	10d per do	Ice Plant,	Cobea Seandens,
Imperial Cabbage,	10d per do	Marvel Peru,	Dahlia,
Grand Admiral,	10d per do	Perennial Lupins,	Carnation Poppy,
SPINAGE:		Fine Polyanthus,	choice mixed do.
New Zealand,	2d per oz	Auricula,	Blue Amythest,
Round,	2d per do	Cowslip,	Animated Oats,
Prickly,	2d per oz	Capsieum,	Escholtzia Californica,
RADISH:		Wall Flower,	Beautiful Ketmia,
Early Frame,	1 1-2 per oz	Snap Dragon,	Flos Adonis,
		Virgin Stock,	Globe Thistle.
		Pansy (choice)	

11202

