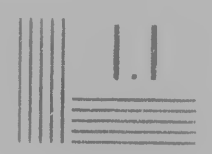


IMAGE EVALUA  
TEST TARGET (M



EVALUATION  
TARGET (MT-3)

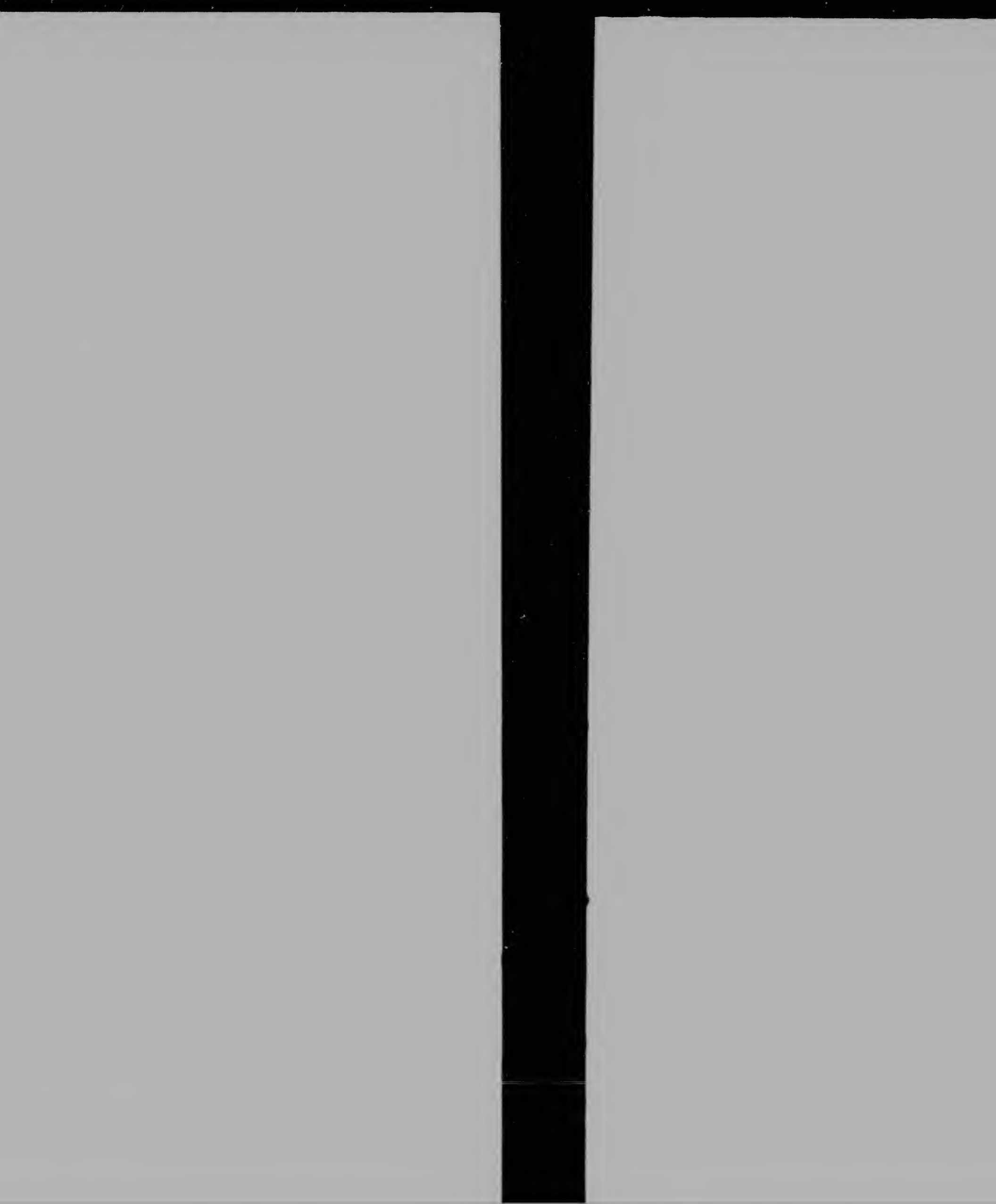


CIHM  
Micro  
Series



**CIHM/ICMH  
Microfiche  
Series.**

**CIHM/ICMH  
Collection de  
microfiches.**



Technical and Bibliographic Notes/Notes techniques et bibliographiques

The Institute has attempted to obtain the best original copy available for filming. Features of this copy which may be bibliographically unique, which may alter any of the images in the reproduction or which may significantly change the usual method of filming, are checked below

L'Institut a microfilmé le meilleur exemplaire qu'il lui a été possible de se procurer de cet exemplaire qui sont de nature bibliographique. Les particularités de ce point de vue bibliographique, qui peuvent modifier une image reproduite ou qui peuvent apporter une modification dans la méthode habituelle de la reproduction, sont indiqués ci-dessous.

- |  |   |
|--|---|
| <input type="checkbox"/> Coloured covers/<br><input type="checkbox"/> Couverture de couleur  | <input type="checkbox"/> Coloured pages/<br><input type="checkbox"/> Pages de couleur                         |
| <input type="checkbox"/> Covers damaged/<br><input type="checkbox"/> Couverture endommagée   | <input type="checkbox"/> Pages damaged/<br><input type="checkbox"/> Pages endommagées                         |
| <input type="checkbox"/> Covers restored and/or laminated/<br><input type="checkbox"/> Couverture restaurée et/ou pelliculée                       | <input type="checkbox"/> Pages restored and/or<br><input type="checkbox"/> Pages restaurées et/ou             |
| <input type="checkbox"/> Cover title missing.<br><input type="checkbox"/> Le titre de couverture manque  | <input type="checkbox"/> Pages discoloured, stained<br><input type="checkbox"/> Pages décolorées, tachées     |
| <input type="checkbox"/> Coloured maps/<br><input type="checkbox"/> Cartes géographiques en couleur  | <input type="checkbox"/> Pages detached/<br><input type="checkbox"/> Pages détachées                          |
| <input type="checkbox"/> Coloured ink (i.e. other than blue or black)<br><input type="checkbox"/> Encre de couleur (i.e. autre que bleue ou noire) | <input type="checkbox"/> Showthrough<br><input type="checkbox"/> Transparence                                 |
| <input type="checkbox"/> Coloured plates and/or illustrations.<br><input type="checkbox"/> Planches et/ou illustrations en couleur                 | <input type="checkbox"/> Quality of print varies/<br><input type="checkbox"/> Qualité inégale de l'impression |
| <input type="checkbox"/> Bound with other material   | <input type="checkbox"/> Includes supplementary material  |

bibliographiques

microfilme le meilleur exemplaire possible de se procurer. Les détails qui sont peut être uniques du bibliographique, qui peuvent modifier produite ou qui peuvent exiger une dans la méthode normale de filmage ci-dessous

pages/  
couleur

damaged/  
dommages

stored and, or laminated  
staurees et/ou pelliculees

discoloured, stained or foxed  
colorees, tachetees ou piquees

attached  
tachees

ough  
ence

if print varies,  
negale de l'impression

supplement

The copy filmed here has been reproduced thanks to the generosity of:

Library of Congress  
Photoduplication Service

The images appearing here are the best quality possible considering the condition and legibility of the original copy and in keeping with the filming contract specifications.

Original copies in printed paper covers are filmed beginning with the front cover and ending on the last page with a printed or illustrated impression, or the back cover when appropriate. All other original copies are filmed beginning on the first page with a printed or illustrated impression, and ending on the last page with a printed or illustrated impression.

Maps, plates, charts, etc., may be filmed at different reduction ratios. Those too large to be entirely included in one exposure are filmed

duced thanks

L'exemplaire filmé fut reproduit grâce à la  
générosité de:

ce

Library of Congress  
Photoduplication Service

st quality  
d legibility  
ith the

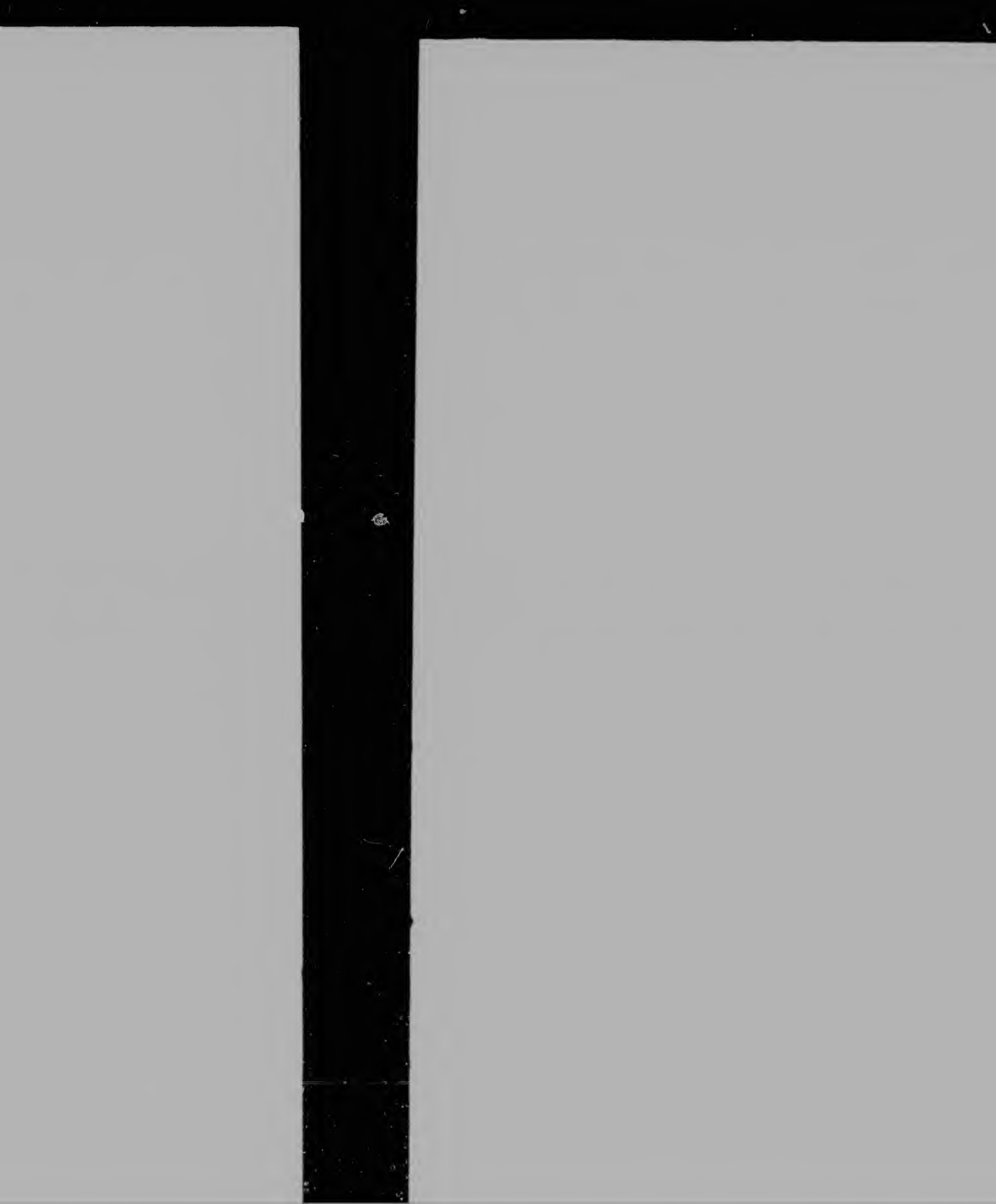
Les images suivantes ont été reproduites avec le  
plus grand soin, compte tenu de la condition et  
de la netteté de l'exemplaire filmé, et en  
conformité avec les conditions du contrat de  
filmage.

s are filmed  
nding on  
ted impres-  
iate. All  
ning on the  
impres-  
n a printed

Les exemplaires originaux dont la couverture en  
papier est imprimée sont filmés en commençant  
par le premier plat et en terminant soit par la  
dernière page qui comporte une empreinte  
d'impression ou d'illustration, soit par le second  
plat, selon le cas. Tous les autres exemplaires  
originaux sont filmés en commençant par la  
première page qui comporte une empreinte  
d'impression ou d'illustration et en terminant par  
la dernière page qui comporte une telle  
empreinte

ned at  
arge to be  
filmed

Les cartes, planches, tableaux, etc., peuvent être  
filmés à des taux de réduction différents  
Lorsque le document est trop grand pour être





# CANADA

---

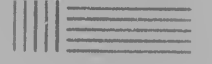
**A Public**  
zens of Washington fric  
rious Liberty in Canada

**THE**  
**DA PATRIOTS.**

---

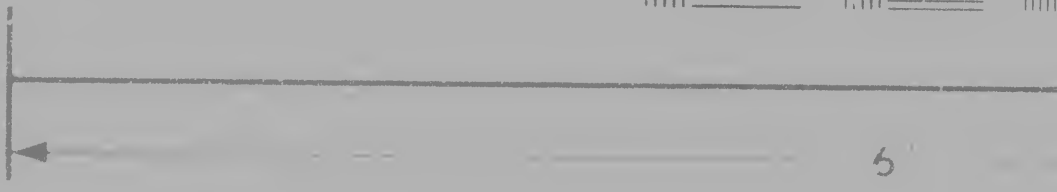
**Public Meeting of the Citi-**  
on friendly to the cause of Civil and Reli-  
-ments will be held at the CATHOLIC CHURCH



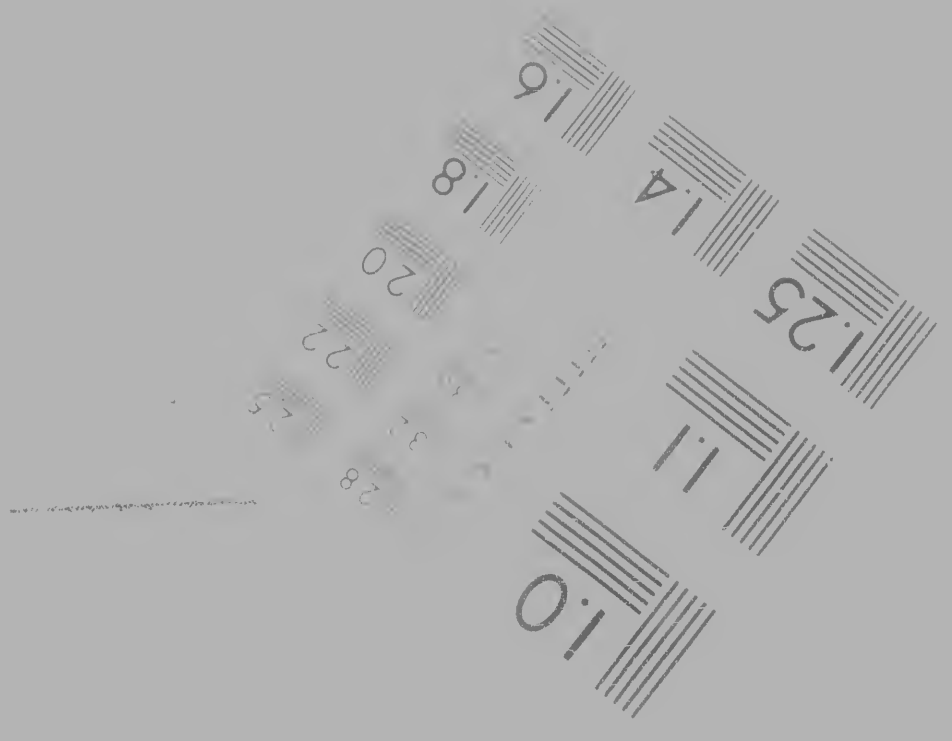


1.25

1.4

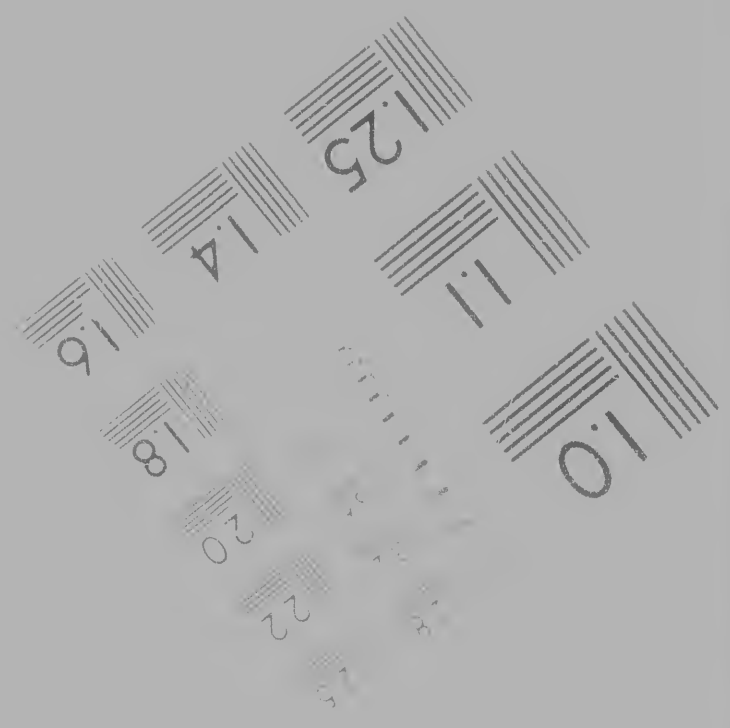


5



Photographic  
Sciences  
Corporation

2  
V

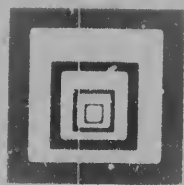


hic  
S  
on

23 WEST MAIN STREET  
WEBSTER N.Y. 14580  
716-872-4503

Canadian Institute for Histor

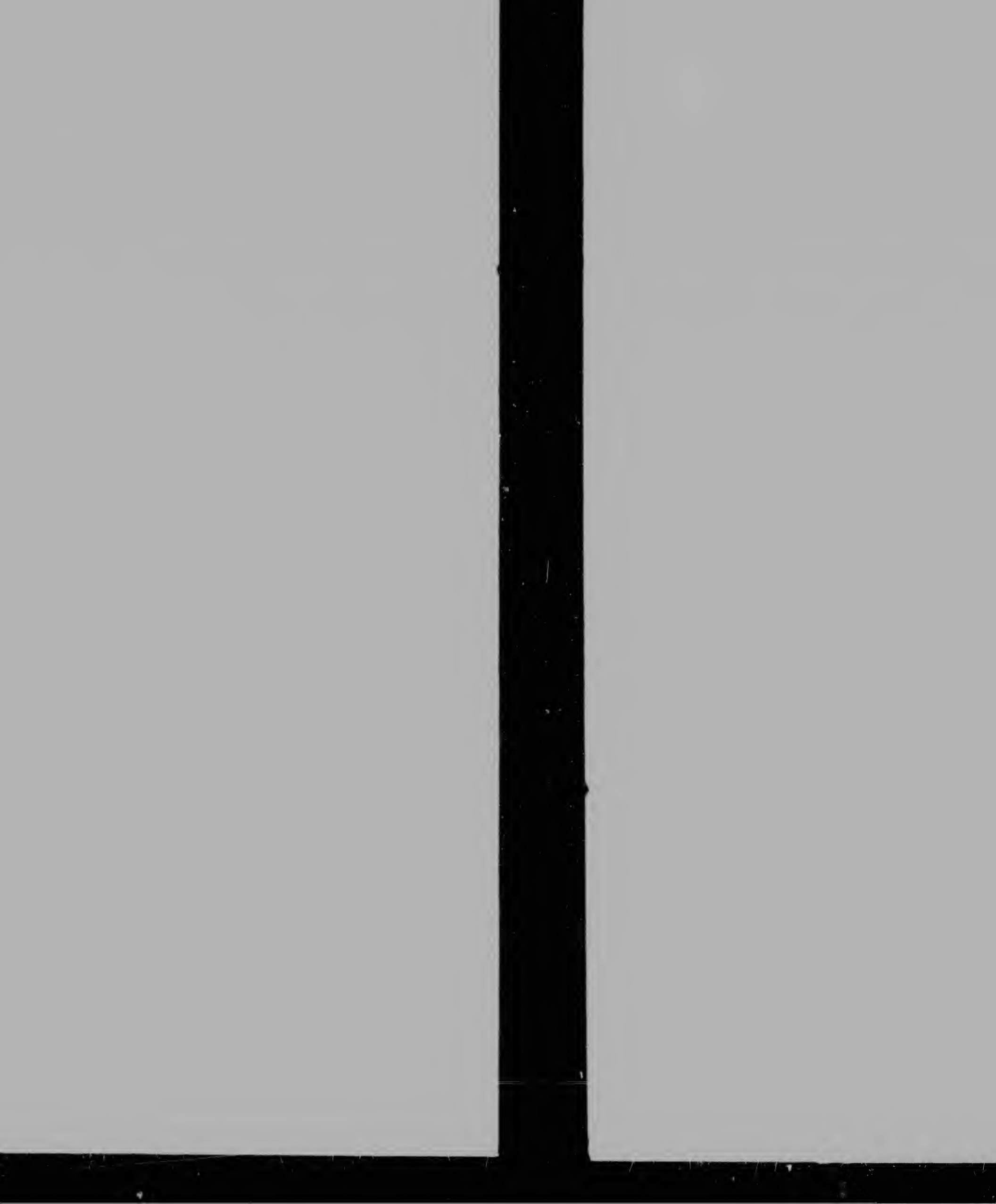




Centre for Historical Microreproductions / Institut canadien de microreproductions historiques



1986



- Planches et/ou illustrations en couleur
- Bound with other material
- Relie avec d'autres documents
- Tight binding may cause shadows or distortion along interior margin
- La reliure serrée peut causer de l'ombre ou de la distorsion le long de la marge intérieure
- Blank leaves added during restoration may appear within the text. Whenever possible, these have been omitted from filming.
- Il se peut que certaines pages blanches ajoutées lors d'une restauration apparaissent dans le texte mais, lorsque cela était possible, ces pages n'ont pas été filmées
- Additional comments
- Commentaires supplémentaires

- Quality of print varies
- Qualité inégale de l'impression
- Includes supplemental material
- Comprend du matériel supplémentaire
- Only edition available
- Seule édition disponible
- Pages wholly or partially obscured by slip, tissue, etc. have been filmed to ensure the best possible reproduction.
- Les pages totalement ou partiellement obscurcies par un feuillet, un tissu, etc. ont été filmées afin d'obtenir la meilleure reproduction possible.

CHM 60370

This item is filmed at the reduction ratio checked below  
 Ce document est filmé au taux de réduction indiqué ci-dessous

<input type="checkbox"/> 10X	<input type="checkbox"/> 14X	<input type="checkbox"/> 18X	<input type="checkbox"/> 22X	<input type="checkbox"/> 26X
<input type="checkbox"/> 12X	<input type="checkbox"/> 16X	<input type="checkbox"/> 20X	<input type="checkbox"/> 24X	<input type="checkbox"/> 28X



print varies.

égale de l'impression

supplementary material

du matériel supplémentaire

on available

tion disponible

olly or partially obscured by errata

ues etc have been refilmed to

the best possible image

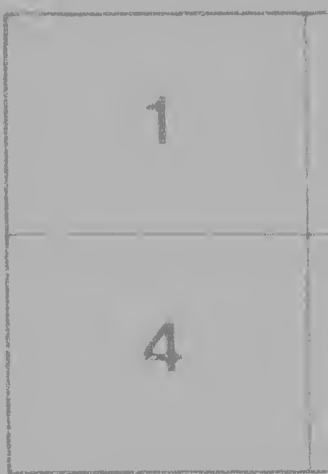
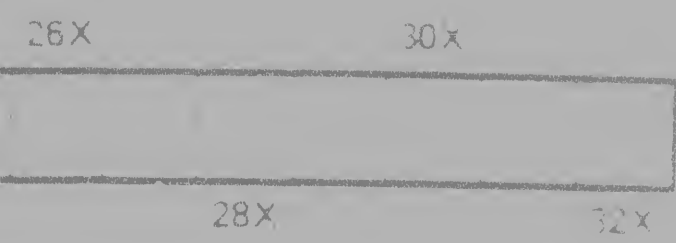
totalemment ou partiellement

s par un feuillet d'errata une per-

te filmées à nouveau de façon à

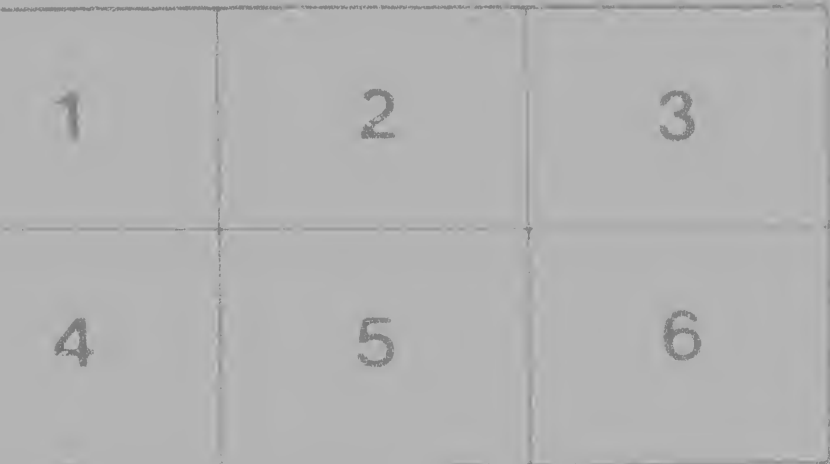
meilleure image possible

Maps, plates, charts, etc., may be filmed at different reduction ratios. Those too large to be entirely included in one exposure are filmed beginning in the upper left hand corner, left to right and top to bottom, as many frames as required. The following diagrams illustrate the method



ned at  
arge to be  
filmed  
er, left to  
nes as  
trate the

Les cartes, planches, tableaux, etc., peuvent être filmés à des taux de réduction différents. Lorsque le document est trop grand pour être reproduit en un seul cliché, il est filmé à partir de l'angle supérieur gauche, de gauche à droite et de haut en bas, en prenant le nombre d'images nécessaire. Les diagrammes suivants illustrent la méthode.





zens of Washington friends  
gious Liberty in Canada.  
this evening, at half-past  
wards a cruelly oppressed  
struggling for Independ  
tions.

**Dr. Theller**  
cently effected his escape  
ampled peril, from the C  
from Upper Canada, will  
Washington, Tuesday

**Meeting of the Unit-**  
on friendly to the cause of Civil and Reli-  
anada, will be held in CARUSI'S SALOON,  
half-past six o'clock, to express sympathy to-  
oppressed people on our Northern Frontier,  
dependence and Liberal Political Institu-

**Mr. Miller, a Prisoner who re-**  
s escape, under circumstances of unex-  
the Castle of Quebec, and Mr. Mackenzie,  
a, will attend the Meeting.  
Tuesday, Nov. 20, 1838.

