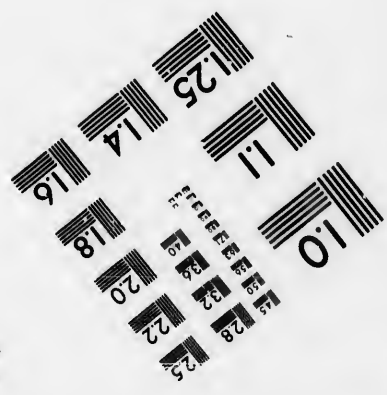
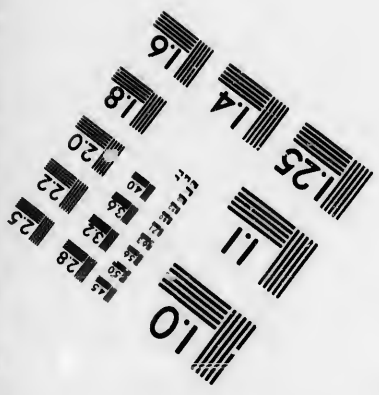
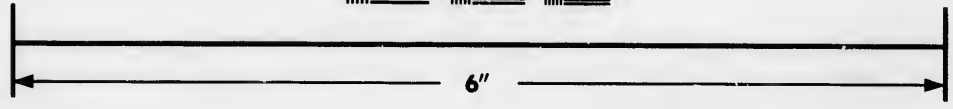
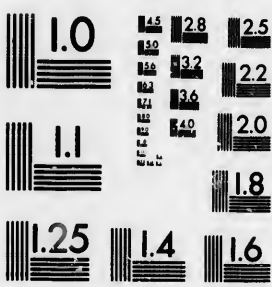


**IMAGE EVALUATION  
TEST TARGET (MT-3)**



**Photographic  
Sciences  
Corporation**

23 WEST MAIN STREET  
WEBSTER, N.Y. 14580  
(716) 872-4503

1.5  
1.8  
2.0  
2.2  
2.5  
2.8  
3.2  
3.6  
4.0

**CIHM/ICMH  
Microfiche  
Series.**

**CIHM/ICMH  
Collection de  
microfiches.**



Canadian Institute for Historical Microreproductions / Institut canadien de microreproductions historiques

10  
11  
12  
13  
14  
15

**© 1986**

Technical and Bibliographic Notes/Notes techniques et bibliographiques

The Institute has attempted to obtain the best original copy available for filming. Features of this copy which may be bibliographically unique, which may alter any of the images in the reproduction, or which may significantly change the usual method of filming, are checked below.

L'Institut a microfilmé le meilleur exemplaire qu'il lui a été possible de se procurer. Les détails de cet exemplaire qui sont peut-être uniques du point de vue bibliographique, qui peuvent modifier une image reproduite, ou qui peuvent exiger une modification dans la méthode normale de filmage sont indiqués ci-dessous.

- |  |  |
|--|--|
| <input type="checkbox"/> Coloured covers/<br>Couverture de couleur   | <input type="checkbox"/> Coloured pages/<br>Pages de couleur   |
| <input type="checkbox"/> Covers damaged/<br>Couverture endommagée  | <input type="checkbox"/> Pages damaged/<br>Pages endommagées   |
| <input type="checkbox"/> Covers restored and/or laminated/<br>Couverture restaurée et/ou pelliculée  | <input type="checkbox"/> Pages restored and/or laminated/<br>Pages restaurées et/ou pelliculées  |
| <input type="checkbox"/> Cover title missing/<br>Le titre de couverture manque   | <input checked="" type="checkbox"/> Pages discoloured, stained or foxed/<br>Pages décolorées, tachetées ou piquées   |
| <input type="checkbox"/> Coloured maps/<br>Cartes géographiques en couleur   | <input type="checkbox"/> Pages detached/<br>Pages détachées  |
| <input checked="" type="checkbox"/> Coloured ink (i.e. other than blue or black)/<br>Encre de couleur (i.e. autre que bleue ou noire)  | <input type="checkbox"/> Showthrough/<br>Transparence  |
| <input checked="" type="checkbox"/> Coloured plates and/or illustrations/<br>Planches et/ou illustrations en couleur   | <input type="checkbox"/> Quality of print varies/<br>Qualité inégale de l'impression   |
| <input checked="" type="checkbox"/> Bound with other material/<br>Relié avec d'autres documents  | <input type="checkbox"/> Includes supplementary material/<br>Comprend du matériel supplémentaire   |
| <input type="checkbox"/> Tight binding may cause shadows or distortion<br>along interior margin/<br>La reliure serrée peut causer de l'ombre ou de la<br>distorsion le long de la marge intérieure   | <input type="checkbox"/> Only edition available/<br>Seule édition disponible   |
| <input type="checkbox"/> Blank leaves added during restoration may<br>appear within the text. Whenever possible, these<br>have been omitted from filming/<br>Il se peut que certaines pages blanches ajoutées<br>lors d'une restauration apparaissent dans le texte,<br>mais, lorsque cela était possible, ces pages n'ont<br>pas été filmées. | <input type="checkbox"/> Pages wholly or partially obscured by errata<br>slips, tissues, etc., have been refilmed to<br>ensure the best possible image/<br>Les pages totalement ou partiellement<br>obscurcies par un feuillet d'errata, une pelure,<br>etc., ont été filmées à nouveau de façon à<br>obtenir la meilleure image possible. |
| <input checked="" type="checkbox"/> Additional comments:/ [Printed ephemera] [5] p.<br>Commentaires supplémentaires:   |  |

This item is filmed at the reduction ratio checked below/  
Ce document est filmé au taux de réduction indiqué ci-dessous.

10X	12X	14X	16X	18X	20X	22X	24X	26X	28X	30X	32X
				/							

The copy filmed here has been reproduced thanks to the generosity of:

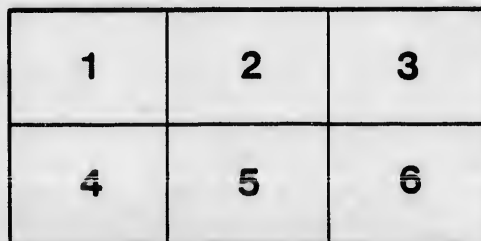
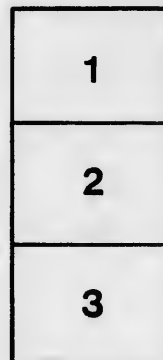
D. B. Weldon Library  
University of Western Ontario  
(Regional History Room)

The images appearing here are the best quality possible considering the condition and legibility of the original copy and in keeping with the filming contract specifications.

Original copies in printed paper covers are filmed beginning with the front cover and ending on the last page with a printed or illustrated impression, or the back cover when appropriate. All other original copies are filmed beginning on the first page with a printed or illustrated impression, and ending on the last page with a printed or illustrated impression.

The last recorded frame on each microfiche shall contain the symbol  $\rightarrow$  (meaning "CONTINUED"), or the symbol  $\nabla$  (meaning "END"), whichever applies.

Maps, plates, charts, etc., may be filmed at different reduction ratios. Those too large to be entirely included in one exposure are filmed beginning in the upper left hand corner, left to right and top to bottom, as many frames as required. The following diagram illustrates the method:



L'exemplaire filmé fut reproduit grâce à la générosité de:

D. B. Weldon Library  
University of Western Ontario  
(Regional History Room)

Les images suivantes ont été reproduites avec le plus grand soin, compte tenu de la condition et de la netteté de l'exemplaire filmé, et en conformité avec les conditions du contrat de filmage.

Les exemplaires originaux dont la couverture en papier est imprimée sont filmés en commençant par le premier plat et en terminant soit par la dernière page qui comporte une empreinte d'impression ou d'illustration, soit par le second plat, selon le cas. Tous les autres exemplaires originaux sont filmés en commençant par la première page qui comporte une empreinte d'impression ou d'illustration et en terminant par la dernière page qui comporte une telle empreinte.

Un des symboles suivants apparaîtra sur la dernière image de chaque microfiche, selon le cas: le symbole  $\rightarrow$  signifie "A SUIVRE", le symbole  $\nabla$  signifie "FIN".

Les cartes, planches, tableaux, etc., peuvent être filmés à des taux de réduction différents. Lorsque le document est trop grand pour être reproduit en un seul cliché, il est filmé à partir de l'angle supérieur gauche, de gauche à droite, et de haut en bas, en prenant le nombre d'images nécessaire. Les diagrammes suivants illustrent la méthode.

ails  
du  
difier  
une  
page

rata  
o

elure,  
à

32X

VOL.  
16.

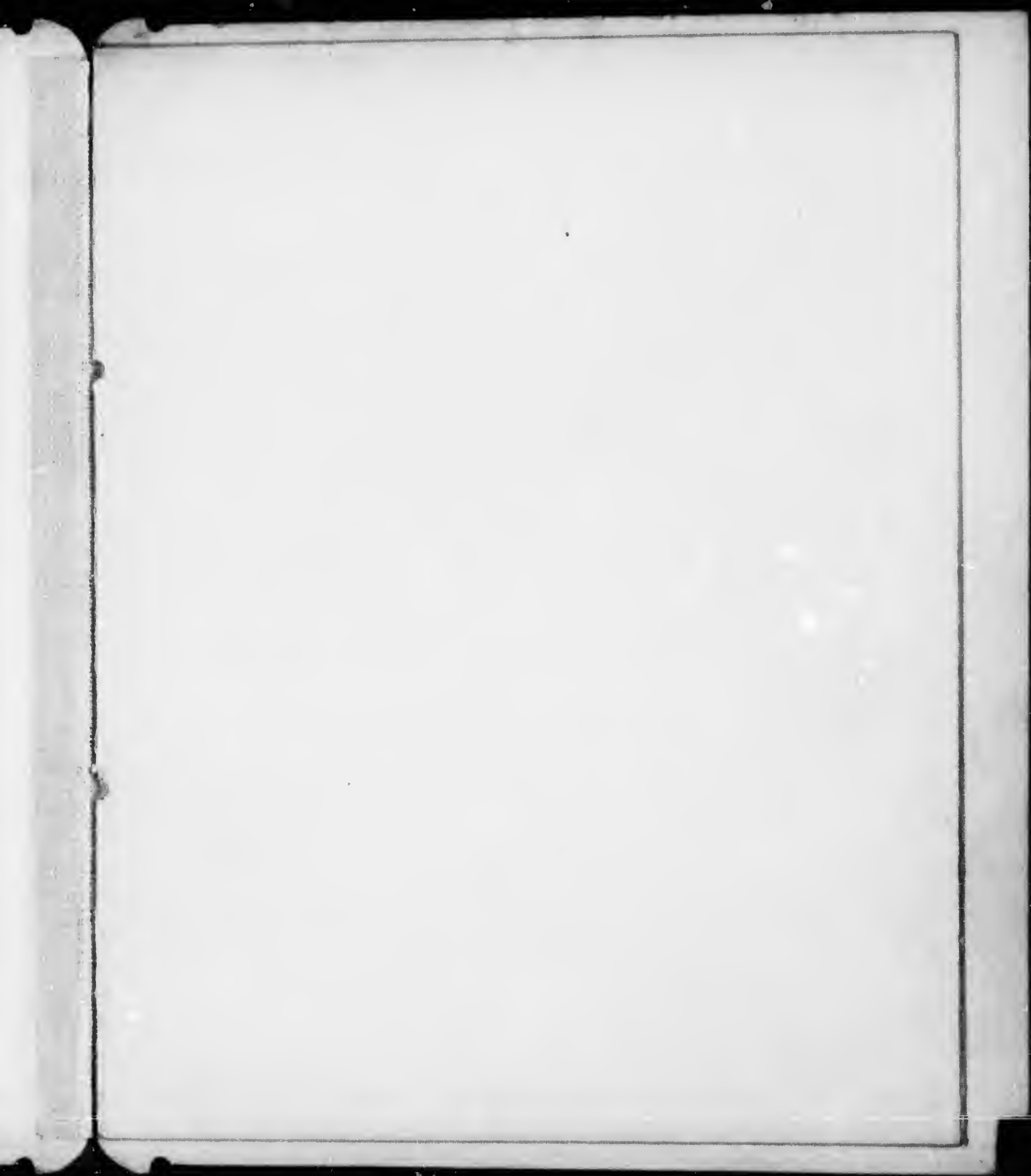
BACONIAN BANQUETS.

# Baconian Club Banquet



Tecumseh House,      May 11th,  
1900.





# Menu.

"I'm a'fter me dinner "  
"Ah, thin I hope ye'll catch it "

—*Moore.*

---

CONSUMME PRINTANIERE.

---

SALMON CUTLETS. ANCHOVY SAUCE.

"Fill full; why this is as it should be!"  
—*Ryron.*

---

POTATOES A LA DUCHESSE.

LETTUCE SLICED CUCUMBERS. RADISHES

---

CHICKEN PATTIES A LA BECHAMEL.

---

GELIDUM ST. ALBANS.

"My foot is on my native heath, and my name is MacGregor "  
—*Rob Roy.*

---

SPRING LAMB. MINT SAUCE.

"The good die young "

---

SIRLOIN OF BEEF WITH MUSHROOMS.

LOBSTER SALAD.

FRENCH PEAS. ASPARAGUS ON TOAST  
MASHED POTATOLS

---

CHARLOTTE RUSSE. FANCY CAKES. ASSORTED KISSES.

VERULAM JELLY.

HARLEQUIN ICE CREAM.

---

NUTS. RAISINS. SELECTED FRUITS.

---

CRACKERS AND CHEESE.

---

"CAFÉ NOIR" AND TEA.

---

"And must we part? Well, if—we must—we must,  
And in that case, the less is said the better "

—*Sheridan*



# Toasts.

"Discretion of speech is more than eloquence."

—Bacon.

## THE QUEEN AND THE EMPIRE.

JOHN STEVENSON.

"We count less our Queen's Imperial Part,  
An Empress ruling an historic throne  
But dwell upon her tender woman's heart  
That makes the nation's joys and cares her own  
*Lampman*

"Be Britons still to Britain true,  
Among oursel's united  
For never but by British hands  
Mann British wings be righted"  
*Burns.*

## OURSELVES.

F. E. PERRIN

"A fool always finds one still more foolish to criticise him"

—*Burton*

## LORD VERULAM.

P. E. MACKENZIE.

He was the mildest mannered man that ever scuttled ship or cut a throat"

—*Byron*

## OUR COUNTRY.

CHAS. SMITH

"Patriotism is the last refuge of a scoundrel"

*Sam'l Johnson*

## BELLES-LETTRES.

S. J. RADCLIFFE

"The ink of the scholar is more sacred than the blood of the martyr"

—*Mohammed*

## THE GENTLEMEN IN KHAKI.

H. A. LITTLE

"We'll proudly point to every one  
Of England's soldiers of the Queen"

—*Clarke*

## FIN DE SIECLE.

C. B. EDWARDS

If you have tears prepare to shed them now"

—*Shakespeare*

## THE IRISH.

T. J. MURPHY.

"There's nothing too good for the Irish, these days,  
When war is the pastime, and all the world's gaze  
Is turned on the men who are winning the ways  
There's nothing too good for the Irish"

## WOMAN, GOD BLESS HER!

FRANK LAWSON

"For surely you have your sweetheart,  
And surely I have mine  
We'll toast her name in silence here,  
For auld lang syne"

—*Kipling*

## THE DEGENERATES.

THE RESIDUE.

"Thou shalt seek them in the morning, and I shalt not find them"

## RECITATIONS.

E. H. DENNIS, C. G. JARVIS, P. E. MACKENZIE

## MUSIC.

H. E. MATTHEWS, W. C. FERGUSON, O. ARNOTT, JNO. O. DROMGOLE.





■■■■■

### OFFICERS.

F. E. PERRIN, . . . . . President.  
P. E. MACKENZIE, . . . . . Vice-President,  
H. B. BEAL, . . . . . Secretary-Treasurer.

### EXECUTIVE COMMITTEE.

F. E. LAWSON, S. B. MCCREADY AND CHAS. SMITH.

■■■■■

