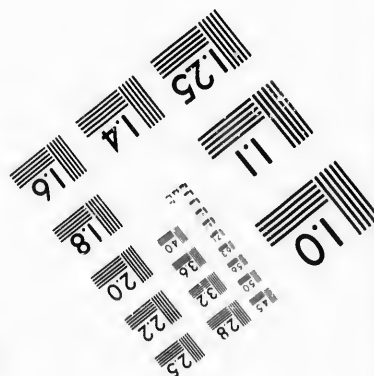
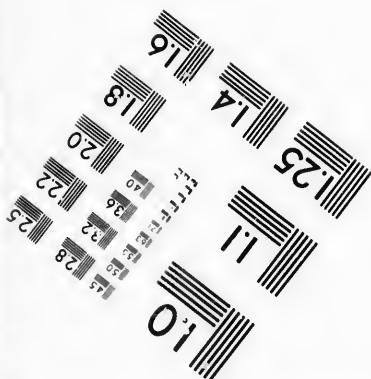
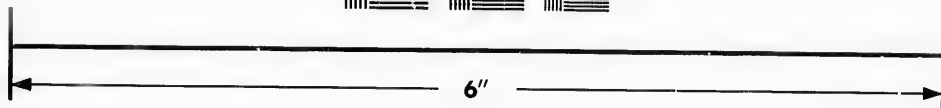
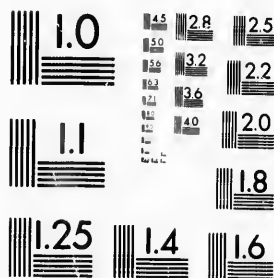


**IMAGE EVALUATION  
TEST TARGET (MT-3)**



**Photographic  
Sciences  
Corporation**

23 WEST MAIN STREET  
WEBSTER, N.Y. 14580  
(716) 872-4503

**CIHM/ICMH  
Microfiche  
Series.**

**CIHM/ICMH  
Collection de  
microfiches.**



Canadian Institute for Historical Microreproductions / Institut canadien de microreproductions historiques

**© 1987**

Technical and Bibliographic Notes/Notes techniques et bibliographiques

The Institute has attempted to obtain the best original copy available for filming. Features of this copy which may be bibliographically unique, which may alter any of the images in the reproduction, or which may significantly change the usual method of filming, are checked below.

L'Institut a microfilmé le meilleur exemplaire qu'il lui a été possible de se procurer. Les détails de cet exemplaire qui sont peut-être uniques du point de vue bibliographique, qui peuvent modifier une image reproduite, ou qui peuvent exiger une modification dans la méthode normale de filmage sont indiqués ci-dessous.

- |   |   |
|---|---|
| <input type="checkbox"/> Coloured covers/<br>Couverture de couleur  | <input type="checkbox"/> Coloured pages/<br>Pages de couleur  |
| <input type="checkbox"/> Covers damaged/<br>Couverture endommagée   | <input type="checkbox"/> Pages damaged/<br>Pages endommagées  |
| <input type="checkbox"/> Covers restored and/or laminated/<br>Couverture restaurée et/ou pelliculée   | <input type="checkbox"/> Pages restored and/or laminated/<br>Pages restaurées et/ou pelliculées   |
| <input type="checkbox"/> Cover title missing/<br>Le titre de couverture manque  | <input type="checkbox"/> Pages discoloured, stained or foxed/<br>Pages décolorées, tachetées ou piquées   |
| <input type="checkbox"/> Coloured maps/<br>Cartes géographiques en couleur  | <input type="checkbox"/> Pages detached/<br>Pages détachées   |
| <input type="checkbox"/> Coloured ink (i.e. other than blue or black)/<br>Encre de couleur (i.e. autre que bleue ou noire)  | <input type="checkbox"/> Showthrough/<br>Transparence   |
| <input type="checkbox"/> Coloured plates and/or illustrations/<br>Planches et/ou illustrations en couleur   | <input type="checkbox"/> Quality of print varies/<br>Qualité inégale de l'impression  |
| <input type="checkbox"/> Bound with other material/<br>Relié avec d'autres documents  | <input type="checkbox"/> Includes supplementary material/<br>Comprend du matériel supplémentaire  |
| <input type="checkbox"/> Tight binding may cause shadows or distortion along interior margin/<br>La reliure serrée peut causer de l'ombre ou de la distorsion le long de la marge intérieure  | <input type="checkbox"/> Only edition available/<br>Seule édition disponible  |
| <input type="checkbox"/> Blank leaves added during restoration may appear within the text. Whenever possible, these have been omitted from filming/<br>Il se peut que certaines pages blanches ajoutées lors d'une restauration apparaissent dans le texte, mais, lorsque cela était possible, ces pages n'ont pas été filmées. | <input type="checkbox"/> Pages wholly or partially obscured by errata slips, tissues, etc., have been refilmed to ensure the best possible image/<br>Les pages totalement ou partiellement obscurcies par un feuillet d'errata, une pelure, etc., ont été filmées à nouveau de façon à obtenir la meilleure image possible. |
| <input checked="" type="checkbox"/> Additional comments: [Printed ephemera] 1 sheet (verso blank)<br>Commentaires supplémentaires:  |   |

This item is filmed at the reduction ratio checked below/  
Ce document est filmé au taux de réduction indiqué ci-dessous.

10X	14X	18X	22X	26X	30X
<input type="checkbox"/>	<input type="checkbox"/>	<input type="checkbox"/>	<input type="checkbox"/>	<input checked="" type="checkbox"/>	<input type="checkbox"/>
12X	16X	20X	24X	28X	32X

The copy filmed here has been reproduced thanks to the generosity of:

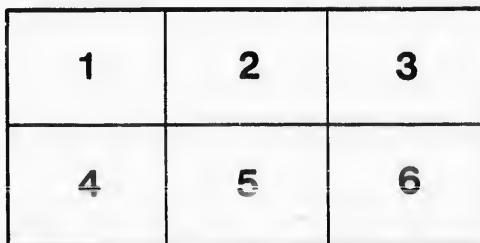
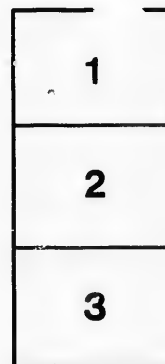
McLennan Library  
McGill University  
Montreal

The images appearing here are the best quality possible considering the condition and legibility of the original copy and in keeping with the filming contract specifications.

Original copies in printed paper covers are filmed beginning with the front cover and ending on the last page with a printed or illustrated impression, or the back cover when appropriate. All other original copies are filmed beginning on the first page with a printed or illustrated impression, and ending on the last page with a printed or illustrated impression.

The last recorded frame on each microfiche shell contain the symbol  $\rightarrow$  (meaning "CONTINUED"), or the symbol  $\nabla$  (meaning "END"), whichever applies.

Maps, plates, charts, etc., may be filmed at different reduction ratios. Those too large to be entirely included in one exposure are filmed beginning in the upper left hand corner, left to right and top to bottom, as many frames as required. The following diagrams illustrate the method:



L'exemplaire filmé fut reproduit grâce à la générosité de:

McLennan Library  
McGill University  
Montreal

Les images suivantes ont été reproduites avec le plus grand soin, compte tenu de la condition et de la netteté de l'exemplaire filmé, et en conformité avec les conditions du contrat de filmage.

Les exemplaires originaux dont la couverture en papier est imprimée sont filmés en commençant par le premier plat et en terminant soit par la dernière page qui comporte une empreinte d'impression ou d'illustration, soit par le second plat, selon le cas. Tous les autres exemplaires originaux sont filmés en commençant par la première page qui comporte une empreinte d'impression ou d'illustration et en terminant par la dernière page qui comporte une telle empreinte.

Un des symboles suivants apparaîtra sur la dernière image de chaque microfiche, selon le cas: le symbole  $\rightarrow$  signifie "A SUIVRE", le symbole  $\nabla$  signifie "FIN".

Les cartes, planches, tableaux, etc., peuvent être filmés à des taux de réduction différents. Lorsque le document est trop grand pour être reproduit en un seul cliché, il est filmé à partir de l'angle supérieur gauche, de gauche à droite, et de haut en bas, en prenant le nombre d'images nécessaire. Les diagrammes suivants illustrent la méthode.

**MUSICAL FESTIVAL.**  
UNDER THE DISTINGUISHED  
PATRONAGE OF GEN. THE HON. JAMES LINDSAY.

GRAND  
**PROMENADE CONCERT,**

WILL BE HELD AT THE  
**CRYSTAL PALACE,**  
ST. CATHERINE STREET,

ON  
**TUESDAY EVENING, 7th NOVEMBER, 1865.**

His Worship the Mayor, Colonel Dyde, and Officers of the Volunteer  
Force have kindly consented on this occasion to be present to  
receive GEN. THE HON. JAMES LINDSAY.

BY THE KIND PERMISSION OF COL. HANLEY AND OFFICERS, THE  
**SPLENDID BAND of the 60th RIFLES;**

Also, by kind permission of COL. FANE and OFFICERS of the  
25th Regiment, King's Own Borderers,

**Their Splendid BAND will perform**

THE FOLLOWING  
**PROGRAMME.**

**PART FIRST.**

1. GARIBALDI MARCH, ..... 60th Rifles Band.
2. OVERTURE,..... Le Cheval de bois..... By *Auber*.  
60th Rifles Band
3. SELECTIONS FROM FAUST,..... By *Gounod*.  
25th Regiment, (K. O. B.) Military Band.
4. WALTZ,—"Farewell," (by special request)..... By *Moritz Reil*.  
String Band 25th Regiment K. O. B.
5. GRAND SCENA FROM DENOLAH,..... By *Meyerbeer*.  
60th Rifles Band.
6. GALOP,—"One Hour in London,"..... By *Gruensald*.  
60th Rifles Band.

**PART SECOND.**

7. OVERTURE, "Guillaume Tell,"..... By *Rossini*.  
25th Regiment (K. O. B.) Band.
8. SELECTIONS FROM ORPHEE AUX ENFER,..... By *Offenbach*.  
25th Regiment (K. O. B.) Band.
9. WALTZ,—"Mabel,"..... By *Godfrey*.  
60th Rifles Band.
10. SELECTIONS FROM IL VARIETE,..... By *Rossini*.  
60th Rifles Band.
11. MEN OF HARLECH, Chorus with Orchestra,..... 25th Regt. K.O.B. Band.
12. GALOP,—"Stadacona, (by special request),..... By *Moritz Reil*.

**GOD SAVE THE QUEEN.**

DOORS open at 7, CONCERT commences at 8 o'clock. **4s**  
**TICKETS, 25 CENTS.** - - - **No Reserved Seats.**  
Tickets to be had at the Door on the Evening of the Concert.

**The Proceeds to be devoted to Charitable Purposes.**

MONTREAL, 3rd November, 1865.

