

**PAGES  
MANQUANTES**

# LE PRIX COURANT

REVUE HEBDOMADAIRE

Commerce, Finance, Industrie, Propriété Foncière, Assurance

Publié par ALFRED et HENRI LIONAIS, éditeurs-propriétaires, au No 25 rue Saint-Gabriel, Montréal, Téléphone Bell Main 2547, Boîte de Poste 917. Abonnements: Montréal et Baie-Nova, \$2.00; Canada et Etats-Unis, \$1.50; France et Union Postale, 15 francs. L'abonnement est considéré comme renouvelé, à moins d'avis contraire au moins 15 jours avant l'expiration, et ne cessera que sur un avis par écrit, adressé au bureau même du Journal. Il n'est pas donné suite à un ordre de discontinuer tant que les arriérés et l'année en cours n'ont été payés.

Adresser toutes communications simplement comme suit: LE PRIX COURANT, MONTREAL, Can.

VOL. XXVIII

VENDREDI, 6 AVRIL 1900

No 1

## LE TARIF DE FAVEUR

Nous avons dit dans notre dernier numéro les craintes que nous inspire pour nos industries le tarif de faveur accordé à l'Angleterre pour les produits qu'elle importe au Canada. Elles sont justifiées et nous en avons la preuve, dans l'émotion qui s'est emparée des industriels à l'annonce que de 25 p. c. la réduction des droits de douane sur les produits anglais serait portée à 33 1/3 p. c.

Sans parler des différentes entrevues avec les industriels publiées par les journaux politiques qui montrent à l'évidence combien sont découragés les chefs d'industrie de ces changements perpétuels de tarifs qui ne leur accordent aucune sécurité et de ces faveurs octroyées à l'Angleterre qui les menacent de ruine; sans parler de ces entrevues, nous ne pouvons passer sous silence l'enquête à laquelle se livre l'Association des Manufacturiers Canadiens.

Cette association a adressé aux industriels du pays une circulaire dont nous donnons le texte plus loin. Elle a raison et elle a soin de déclarer que dans les questions qu'elle pose aux industriels, elle

fait abstraction complète de toute idée politique.

C'est malheureusement, en effet, sur le terrain de la politique que se débat en ce moment dans les journaux quotidiens la question du tarif de faveur accordé à l'Angleterre.

Voici ce que nous trouvons dans un journal ministériel; c'est un échantillon qui nous dispensera de faire d'autres citations, il a le mérite d'être court, mais c'est son seul mérite:

Les journaux torys disent qu'on n'aurait pas dû donner un tarif de faveur à l'Angleterre, à moins qu'elle nous eut fait la même gracieuseté.

Mais l'Angleterre est un pays libre-échangiste et elle n'est certainement pas pour bouleverser un ordre de choses qui lui a valu une prospérité énorme, ni risquer sa souveraineté commerciale pour simplement cajoler les Canadiens.

Le tarif de faveur fait partie de la réforme fiscale; il abaisse de 33 1/3 pour cent les droits qu'on avait à payer naguère sur les marchandises anglaises, et ces 33 1/3 p. c. restent dans la poche des contribuables.

Le peuple a tout l'avantage de cet abaissement de droits, et la faveur conférée à l'Angleterre nous a valu sur ses marchés une situation meilleure pour les produits de la ferme.

Laissons pleurer les torys, laissons gémir les bonnes gens de l'opposition et continuons à donner tout notre appui

à la politique qui a si largement fait prospérer notre pays depuis trois ans et demi.

Il semblerait d'après cela que les torys sont seuls réfractaires au tarif préférentiel et qu'ils le sont parce que c'est au régime libéral que revient le triste honneur de menacer par des mesures de pur sentiment nos industries existantes aussi difficilement maintenues que créées à l'aide d'un tarif de protection, œuvre de longues années d'études et d'observations.

Si l'Angleterre est un pays libre-échangiste qui n'est certainement pas pour bouleverser un ordre de choses qui lui a valu une prospérité énorme ni risquer sa souveraineté commerciale pour simplement cajoler les Canadiens, le Canada est un pays protectionniste qui ne devrait certainement pas bouleverser un ordre de choses qui lui a permis d'édifier des industries prospères qui font vivre l'ouvrier, ni risquer d'arrêter son développement et sa richesse pour simplement cajoler les Anglais.

On nous la baille belle quand on vient nous dire que les 33½ pour cent de réduction sur les marchandises anglaises restent dans la poche des contribuables. Ce serait en partie vrai si le consommateur était obligé d'acheter des marchandises anglaises, mais le peuple qui, d'après notre confrère, a tout l'avantage de cet abaissement de droits, consomme bien plus de marchandises américaines et même canadiennes.

Si c'est le peuple (pour notre confrère, le peuple c'est généralement l'ouvrier), que le gouvernement voulait favoriser par cette réforme fiscale, que n'a-t-il accordé la préférence de 33½ p. c. aux marchandises américaines ? Il s'en consomme au Canada bien plus que de marchandises anglaises ; partant,

l'avantage pour le peuple eût été bien plus considérable.

C'est donc ailleurs que dans l'intérêt du peuple qu'il faut voir les raisons, s'il en existe, de la préférence accordée aux manufacturiers anglais au détriment de nos industries.

Et c'est à cette politique pleine de menaces pour les industries canadiennes et les ouvriers qu'elles emploient qu'il faudrait attribuer la prospérité dont le Canada jouit actuellement.

Non, certes. La prospérité dont nous jouissons heureusement n'est nullement l'œuvre des hommes qui sont à la tête du gouvernement. La prospérité règne en ce moment chez tous les peuples industriels et, chez nous plus particulièrement, elle doit son existence à d'excellentes récoltes, à d'abondantes moissons, à l'esprit d'entreprise dont sont animés nos hommes d'affaires, à un excellent système de banques parfaitement adapté aux besoins du pays et au développement de nos industries sous un régime protectionniste. Voilà à quoi est due la prospérité du Canada.

En réduisant de 12½ puis de 25 et enfin de 33½ p.c. les droits de douane sur les marchandises importées d'Angleterre, le gouvernement n'a pu aider en aucune façon à nos industries nationales, il n'a pu qu'empêcher l'établissement de nouvelles industries ; il n'a pas, par de semblables mesures, fait exporter une meule de fromage, une boîte de beurre ou un boisseau de blé de plus.

Ce que nous savons, par exemple, c'est que par son inertie ou par toute autre cause, nous n'avons pas encore de loi générale sur les faillites et que, faute de cette loi, notre commerce extérieur n'a pas le développement qu'il devrait avoir dans ces temps de prospérité universelle.

## ENQUETE NECESSAIRE

Les manufacturiers canadiens ne veulent pas périr sans combattre et personne ne les blâmera. Leur Association adresse aux industriels une circulaire contenant un certain nombre de questions auxquelles ils sont priés de répondre.

Ces questions sont celles que le gouvernement eût dû poser lui-même à tous les manufacturiers avant d'accorder une remise de droits sur les produits importés des manufactures anglaises.

Mais nos ministres se soucient bien de faire des enquêtes utiles. Celles qui ne doivent pas avoir de résultats, celles qui coûtent au pays; celles qui profitent aux amis, à la bonne heure: on n'en fait jamais trop!

Pour être hâtive, l'enquête de l'Association des Manufacturiers Canadiens, n'en sera pas moins complète, nous l'espérons du moins. Il est fâcheux que le temps presse si fort et que l'Association ait été dans l'obligation d'accorder si peu de délai pour les réponses au questionnaire; il lui faut, en effet, venir devant les chambres avec les résultats avant la fin de la session, et ce ne sera pas une mince affaire que de classer, coordonner et résumer les chiffres et les réponses de chacun des industriels et de chacune des industries.

Voici la circulaire de l'Association des Manufacturiers Canadiens:

Toronto, 31 mars 1900.

Cher monsieur,

La "Canadian Manufacturers Association," pénétrée de l'extrême importance, pour l'industrie canadienne, de tous les changements apportés aux tarifs, désire recueillir les renseignements les plus complets et les plus sûrs, relativement aux conséquences probables, de l'augmentation proposée de 25 p.c. à 33 1/3 p.c. de la préférence douanière, accordée aux fabricants anglais pour les produits importés au Canada.

Nous vous adressons cette lettre, en votre qualité d'industriel, dans le but

de connaître votre opinion, relativement aux effets probables de l'augmentation projetée, sur votre industrie particulière.

Afin de donner plus d'uniformité aux renseignements que nous recueillerons, nous avons cru devoir dresser un questionnaire, auquel nous vous prions de bien vouloir répondre, si vous vous intéressez suffisamment à la question pour vous déranger à ce point.

Ayez la bonté de faire vos réponses aussi laconiques que possible et de nous les faire parvenir au plus tard le 5 avril, tous les instants étant précieux.

1o Quelles marchandises fabriquez-vous?

2o Combien d'ouvriers employez-vous?

3o Quel effet a eu sur votre industrie la préférence douanière de 25 p. c. accordée aux fabricants anglais?

4o Quel effet, pensez-vous, aura sur votre industrie l'augmentation projetée à 33 1/3 p. c. de cette préférence?

5o Trouvez-vous que les marchandises d'origine étrangère, similaires à celles que vous fabriquez, pénètrent au Canada en bénéficiant de la réduction de tarif dont les produits anglais devraient seuls bénéficier?

6o Trouvez-vous satisfaisante, la règle en vertu de laquelle, il suffit que 25 p.c. du travail, nécessaire à la production d'un article, soient travail anglais, pour donner à cet article, droit à la réduction de tarif dont nous favorisons l'industrie anglaise? Dans la négative, quelle est la proportion du travail anglais que vous proposez?

7o De quel côté envisageriez-vous une proposition qui tendrait à faire bénéficier les Etats-Unis d'une réduction de tarif similaire?

8o Pensez-vous qu'il serait utile d'insister auprès du gouvernement, pour qu'il renonce à modifier le tarif annuellement et n'en fasse la révision qu'à certaines époques et à des intervalles déterminés et assez longs?

9o Pouvez-vous signaler quelques autres points intéressants?

La "Canadian Manufacturers Association" s'occupe de ces questions en faisant abstraction complète de toute idée politique, n'ayant en vue que les intérêts de l'industrie canadienne. Elle vous prie instamment et fort cordialement de lui faire part de vos idées et de vos critiques.

Attendant votre réponse immédiate. Bien à vous.

La "CANADIAN MANUFACTURERS ASSOCIATION."

(Signé)

L. A. RUSSELL, Sec.

## CONGRES INTERNATIONAL DE L'ÉPICERIE

Un Congrès international de l'Épicerie aura lieu à Paris, pendant la durée de l'Exposition, les 13, 14 et 15 juin prochain.

Comme l'indique la liste des principales questions soumises à l'examen du Congrès, celui-ci aura une importance considérable pour la corporation de l'Épicerie.

Une délégation de la Fédération des épiciers anglais, composée de 150 membres environ et un nombre à peu près égal de délégués des États-Unis ont déjà promis leur concours à ce Congrès.

Nous croyons que les épiciers canadiens trouveraient avantage à s'y faire représenter. Chaque association est invitée à prêter son concours à l'étude des questions intéressant la corporation de l'Épicerie et pourra se faire représenter par un délégué pour 25 membres et au-dessous, deux délégués par 50 membres ou fraction au-dessus, trois délégués par 100 membres et un délégué ensuite par 100 membres.

Nous donnons ci-dessous la liste des principales questions qui seront soumises à l'examen du Congrès, leur lecture suffira à démontrer combien il importe aux Associations canadiennes de l'Épicerie de prendre part aux travaux de leurs confrères français, américains et anglais :

1<sup>o</sup> Etude et classification des principales questions intéressant la corporation de l'Épicerie sur tous les points du globe;

2<sup>o</sup> Etude des meilleurs moyens à employer pour défendre le commerce de l'Épicerie de détail menacé dans tous les pays;

3<sup>o</sup> Etude comparative de toutes les lois et règlements d'administration publique propres à chaque pays, touchant particulièrement notre corporation et apportant des entraves à son libre développement;

4<sup>o</sup> Création d'un bureau central de renseignements internationaux pour la corporation de l'Épicerie; rattachement de cet organe, s'il est créé, au bureau du Congrès;

5<sup>o</sup> Etude comparative des lois visant la falsification des denrées alimentaires dans les divers pays et de la possibilité de les mettre d'accord entre elles pour permettre plus facilement l'échange de tous nos produits;

6<sup>o</sup> Etudes des relations entre patrons et employés dans les divers pays;

7<sup>o</sup> Etude comparative des différents modes de recrutement du personnel, des modes d'apprentissage, de la situation des employés dans les maisons, sociétés de mutualité, de secours, de retraites, etc.;

8<sup>o</sup> Comparaison des lois de chaque pays sur les accidents du travail, des améliorations que l'on pourrait y proposer.—Rapport d'ensemble sur la situation du petit commerce et sur son avenir au point de vue économique général, en présence des trusts, syndicats, sociétés anonymes, économats, coopératives, etc.;

9<sup>o</sup> Etude comparative sur les usages commerciaux de notre corporation dans les différentes parties du monde, modes d'achat, de paiement; choix à faire des meilleurs pour les généraliser;

10<sup>o</sup> Etude comparative des prix de transport pour les marchandises dans différents pays, en prenant comme base le tarif kilométrique et la nature des denrées transportées. Déchets de route, taxes, etc.

Nous sommes persuadés que M. Robert Mitchell Floyd, trésorier du comité international, 50 Central Street à Boston, Mass, se ferait un plaisir de donner tous les renseignements nécessaires aux associations canadiennes qui désireraient prendre part au dit congrès.

**L**A preuve que la publicité dans le PRIX COURANT donne des résultats aux annonceurs est évidente: Nos premières maisons de commerce y sont régulièrement représentées.

## LES PRODUITS DE LA LAITERIE

La saison de fabrication du beurre et du fromage en est à ses débuts.

Le beurre après des prix de famine, a baissé rapidement, presque subitement, à un taux qui aura pour effet de provoquer la fabrication du *fodder cheese*; c'est un fait regrettable, sans doute, mais contre lequel il est impossible de lutter, si les prix du beurre se maintiennent bas quand ceux du fromage restent élevés.

Le producteur de lait recherche avant tout les bénéfices, c'est-à-dire la rémunération la plus complète possible de son travail et de son capital.

Ainsi, pour le moment, les prix sont rémunérateurs pour le fromage et il est présumable que les producteurs de lait porteront plutôt leur lait à la fromagerie qu'à la beurrerie, là où il y a beurrerie et fromagerie réunies.

Ils auront raison évidemment et pour le moment et pour l'avenir puisqu'ils ont la possibilité, avec fromagerie et beurrerie de toujours obtenir le produit le plus rémunérateur pour leur lait.

C'est-à-dire que quand le beurre laissera plus de bénéfice que le fromage, leur lait sera converti en beurre et vice versa.

Il est, dès lors, facile de comprendre les avantages de la beurrerie-fromagerie sur la fromagerie simple ou la beurrerie simple. Tandis que la première occupera son personnel à fabriquer le produit donnant le meilleur profit, les autres devront continuer à produire, l'une le fromage et l'autre le beurre, alors même que l'objet de leur fabrication est le moins profitable.

Nous n'insisterons pas davantage; il suffit de signaler le fait aux entrepreneurs propriétaires de beurreries

pour les engager à ajouter la fromagerie à leur fabrication.

De même les fromageries doivent être complétées par une beurrerie. C'est à cette condition que pourra se développer de plus en plus et avec des résultats plus satisfaisants pour la population de nos campagnes, la grande industrie laitière, la principale de notre province.

Pour le fromage, notre production a à peu près atteint les limites voulues pour la consommation intérieure et l'exportation en Angleterre, et il serait dangereux, à moins qu'on ne crée d'autres débouchés de l'étendre davantage.

Mais il n'en est pas de même pour le beurre. Nous sommes loin de produire les quantités que nous pourrions et devrions livrer sur les marchés anglais. C'est donc surtout aux compagnies qui ne se livrent pas à la fabrication du beurre que nous nous adressons pour leur montrer les avantages incontestables qu'offre la fabrication des deux produits du lait sous un même toit, avec une même direction et un même personnel.

\* \* \*

Nous croyons devoir, au début de la saison de fabrication, rappeler à nos abonnés que, comme par le passé, nous nous mettons à leur disposition pour les renseigner sur les cours du marché par le télégraphe. Nous répondons toujours et avec empressement aux demandes qui nous sont faites par télégrammes sans autres déboursés, pour nos abonnés, que ceux des télégrammes, eux-mêmes. Plusieurs de nos lecteurs usent fréquemment de nos services en ce sens et s'en trouvent bien, d'autres auraient certainement avantage à les imiter, qu'ils ne craignent pas de nous causer plus de travail ou des ennuis imaginaires; nous sommes, nous le répétons, à l'entière disposition de nos abonnés.

# Toujours Pratiques

200 Sacs de 110 lbs,

Noix "Corne" (Walnuts)

Marque "Couronne," 7 cts la lb.

## Saumon en Conserve

BOITE D'UNE LIVRE, CAISSE 4 DOZ.

Cohoe	"Excelsior,"	.....	\$1.10	la doz.
Spring	"Red Clover,"	.....	1.20	"
Sockeye	"Laurel Wreath,"	...	1.30	"
Sockeye	"Horse Shoe,"	.....	1.35	"

## Conserves Canadiennes

FABRICATION 1900

Déjà, nous enregistrons les ordres pour livraison après fabrication.

Nous garantissons la livraison complète des quantités que nous vendons.

---

**HUDON, HÉBERT & CIE,**  
**Montreal**

## LA BANQUE VILLE MARIE

Depuis la mise en liquidation de cette banque, les liquidateurs ont remboursé \$506,294 des billets mis en circulation par la banque. Il se peut qu'il reste encore un petit montant de billets non présentés au remboursement, ce ne peut-être grand chose, en effet, d'autant plus qu'à partir des dates fixées pour le paiement, l'intérêt ne vient plus s'ajouter au montant des dits billets.

Les intérêts payés sur les billets remboursés se sont élevés à \$12,432.11. C'est-à-dire que la circulation a enlevé \$518,726.11 de l'actif réalisé de la banque.

Selon toutes les apparences, la liquidation sera terminée dans l'espace de quelques mois, toutes les propriétés immobilières, sauf celles connues sous le nom de propriétés Hurtubise, ont été vendues, et les liquidateurs ne sont pas gênés dans leur action par des procès interminables qui retardent souvent les opérations finales en de semblables occurrences.

Cependant, un certain nombre d'actionnaires se font tirer l'oreille pour s'acquitter des montants qu'ils sont tenus de payer en vertu de la double responsabilité exigée d'eux par l'Acte des Banques. Les liquidateurs vont sans tarder faire signifier les jugements contre les récalcitrants et en poursuivre l'exécution sans délai.

Avant de pouvoir chiffrer le montant des dividendes à payer aux actionnaires, les liquidateurs devront attendre qu'une décision ait été rendue sur la question de compensation, il en résultera une différence de deux à trois pour cent sur le montant des dividendes. On peut dire cependant, que les créanciers de la banque recevront à deux ou trois points prêts soit en dessus, soit en dessous, environ 15 p.c. du montant de leur créances.

C'est un pauvre dividende pour une banque, mais cela ne tient qu'aux fautes et aux fraudes commises que les tribunaux ont été et seront appelés à juger.

Les liquidateurs mènent rondement et économiquement les opérations de liquidation et les créanciers de la banque n'auront qu'à se louer du choix fait par eux des liquidateurs.

Dans un but d'économie les bureaux de liquidation seront transférés, à partir du 1er mai, de leur emplacement actuel, à la bâtisse de la défunte banque du Peuple.

## EXPORTATION D'ANIMAUX

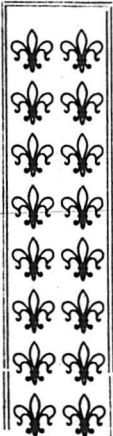
Par suite d'une épidémie qui sévit sur les troupeaux de la République Argentine, l'importation des animaux suivants est interdite dans le Royaume-Uni. Le télégraphe vient d'en transmettre la nouvelle.

Cette mesure prise à un moment qui précède de très peu de jours celui de l'ouverture de la navigation interocéanique devra avoir un heureux effet sur nos exportations de bœufs qui devront être plus considérables que par le passé, d'abord pour cette raison que l'Angleterre devra chercher ailleurs les quantités d'animaux dont elle s'approvisionnait dans la République Argentine et qui sont nécessaires à la consommation de ses habitants et à la préparation des conserves pour l'exportation. Ensuite, les prix payés qui n'ont pas toujours été satisfaisants pour nos exportateurs devront certainement être meilleurs avec la suppression des envois de la République Argentine; une hausse dans les prix serait un encouragement puissant pour nos exportateurs.

Une hausse dans les prix serait également un encouragement pour nos éleveurs qui soigneraient d'autant mieux leurs animaux qu'ils se-



# Nous sommes les Agents



●●●●●●●● POUR ●●●●●●●●

Philippe Richard	— Cognac, France	— Brandy
Mitchell & Co.	— Glasgow	— Scotch Whisky
Mitchell Bros. Co.	— Belfast	— Irish Whisky
Vve Amyot	— Saumur	— Champagne
Thos. J. Lipton	— Londres	— Thés
Hector Faleon	— Valence, France	— Vin St. Lehon

## Nous contrôlons les marques suivantes :



THÉS JAPON,	Marque	“ VICTORIA ”
“ “	“	“ PRINCESSE LOUISE ”
“ CEYLAN,	“	“ VICTORIA ”
“ “	“	“ PRINCESSE LOUISE ”

Nous invitons le Commerce à essayer les Marques  
ci-dessus — Nous en garantissons la qualité  
et nos prix sont des plus faciles.

# Laporte, Martin & Cie

EPICIERS EN GROS

 Montreal.

raient certains d'être rémunérés de leurs soins et de leurs peines. Le commerce et l'élevage y trouveraient leur compte.

Il ne faut pas perdre de vue cependant que nos voisins profiteront d'avantage de l'épidémie qui sévit dans la République Argentine ; en effet, les animaux importés des Etats-Unis en Angleterre obtiennent généralement de meilleurs prix que ceux de provenance canadienne. La raison en est justement que les animaux de nos voisins arrivent sur le marché anglais en meilleur état que ceux exportés du Canada ; la cause n'en est pas toujours due à nos éleveurs, il y a là une question de climat et parfois de transport qui n'est pas en notre faveur ; à la question de climat nous ne pouvons rien, mais à celle de transport, il y a remède et les conditions, sous ce rapport, se sont déjà bien modifiées. En tous cas, il faudrait n'exporter les animaux qu'en bonne saison et que quand ils sont en bon état pour le marché de consommation.

**Crème jaune pour chaussures jaunes**

On prépare trois solutions :

**Première solution.**

Cire jaune..... 30 grammes.  
Essence de térébenthine... 100 do

**Deuxième solution.**

Savon blanc..... 12 grammes.  
Eau ..... 100 do

**Troisième solution.**

Jaune d'aniline..... 3 grammes.  
Alcool..... 12 do

La première solution se prépare en faisant chauffer au bain-marie jusqu'à ce que la cire soit fondue ; la deuxième en laissant fondre le savon dans l'eau bouillante et la troisième se prépare à froid.

On mélange ensuite la première et la deuxième solution en remuant vivement, et on y ajoute peu à peu la troisième solution en agitant toujours.

Pour le jaune, on peut aussi employer le jaune de Nanking ou la safranine.

**COMMERCE,  
INDUSTRIE ET FINANCE**

**Le quinquina :** Pendant les cinq dernières années, la production de quinquina a pu à peine couvrir toutes les demandes, de sorte qu'on peut prévoir une hausse de prix de la matière première et de l'alcaloïde qui en provient.

Les tableaux suivants indiquent les quantités de quinquina produites aux Indes Orientales, pendant les trois dernières années, ainsi que les importations dans les principaux pays consommateurs. Les quantités sont exprimées en livres.

**EXPORTATIONS**

Pays	1896	1897	1898
Ceylan.....	1,328,498	591,633	12,303,424
Indes Anglaises...	754,384	816,077	975,784
Java.....	11,079,234	9,349,687	3,090,000

**IMPORTATIONS**

Pays	1896	1897	1898
Royaume-Uni.....	3,952,000	2,758,000	9,143,004
Hollande..	10,922,000	9,070,000	11,657,000
Allemagne	7,649,000	9,279,000	7,805,000
France.....	2,603,000	2,270,000	2,304,960
Etats-Unis	2,599,000	2,696,000	3,322,128

Il n'est pas aisé de calculer la quantité de quinine produite dans chacun de ces pays, attendu que l'écorce de quinquina importée n'est pas uniquement employée à l'extraction de l'alcaloïde. Mais le tableau ci-dessous indique pour l'année dernière, assez exactement, l'état de production de la quinine.

Allemagne.....	7,594,000 onces
Etats-Unis.....	3,333,000 "
France.....	1,425,000 "
Royaume-Uni.....	1,300,000 "
Java et autres pays	1,000,000 "

\*\*\*

On signale une avance de 7 pour cent dans le prix des articles en caoutchouc.

\*\*\*

**Le Greenbank**   
**Double Concentrated Soda**

(EN POUDRE)

CONTIENT **98** POUR CENT  
 DE SOUDE CAUSTIQUE . . .

Une boîte donne six livres de beau savon de toilette, ou soixante-dix livres de bon savon mou. Equivaut à dix livres de cristaux de soude.

Un Produit Réellement Supérieur.



**LES PEINTRES**

EMPLOIERONT AVEC AVANTAGE LE

**SOAP MAKER**

Soda Double Concentré de

**GREENBANK**



Une boîte d'une livre donne douze livres du meilleur savon, et vingt-cinq gallons de bon savon mou.

**L. Chayut, Fils & Cie,** Agents Généraux **Montréal.**  
 pour le Canada,



Grâce aux bons offices de Lord Strathcona, notre Haut Commissaire à Londres, le Canada a obtenu plusieurs commandes importantes de produits destinés au service de l'armée d'Afrique.

Nous notons : 15,000 tonnes de foin, 300 tonnes de bœuf en conserve, plus de 1000 tonnes de farine, au-delà de 2000 selles et autres accessoires, sans compter un grand nombre de caisses de fèves en conserve, de poulets désossés et de gelées. Lord Kitchener tient énormément à la gelée ; il prétend que cela stimule l'ardeur guerrière du soldat.

C'est bien possible !

\*~\*

La Imperial Starch Co de Prescott, Ont., va construire incessamment une manufacture d'empois de toute espèce et de glucose.

Elle donnera de l'emploi à 150 personnes.

\*~\*

M. Walter F. Reid a présenté dernièrement, dans une séance de la Société de l'Industrie chimique, section de Londres, un nouveau produit, le Velvrid, destiné à remplacer le caoutchouc et la gutta-percha.

D'après *The Electrical Review*, le velvrid est un mélange d'huile de lin ou de ricin nitrée et de nitro-cellulose. On prépare d'abord l'huile nitrée et on la mélange ensuite à la nitro-cellulose. On obtient de cette manière une substance uniforme dont l'élasticité et les autres qualités sont très variables et dépendent du rapport des parties composantes. Ce rapport est de deux litres d'huile pour un litre de nitro-cellulose, et ce mélange donne un produit ressemblant au caoutchouc de Para.

L'huile de ricin donne de meilleurs résultats que l'huile de lin. Ce produit peut être travaillé sous

pression ou sous l'action de la chaleur. On peut aussi le travailler en le rendant liquide au moyen d'une solution propre à ce but et en faisant volatiliser cette dernière.

Le velvrid serait meilleur que le caoutchouc vulcanisé en ce sens que, mis en contact avec le cuivre, il n'attaquerait pas ce dernier métal.

\*~\*

Comme on l'a déjà laissé entendre, il y a quelque temps, M. W. M. Ramsay, gérant général, au Canada, de la Standard Life Insurance Company, a décidé de se retirer, en avril 1901. Il aura pour son successeur M. David M. McGoun, frère de M. Archibald McGoun, C. R., et qui vient de revenir d'Ecosse avec sa femme. M. McGoun remplira les fonctions d'assistant-gérant jusqu'au moment où il prendra la succession de M. Ramsay.

M. McGoun a passé vingt ans au service de la Compagnie où il a débuté ; il a été secrétaire de la Compagnie pour la succursale dans les Indes Occidentales et ensuite dans l'Afrique du Sud.

A l'époque de sa retraite, M. Ramsay aura consacré au delà d'un demi-siècle de sa vie au service de la Standard Life. Il conservera, naturellement, un siège dans le bureau de direction, et continuera ainsi à faire bénéficier la compagnie de sa grande expérience.

\*~\*

La pêche des éponges : Les diverses sortes d'éponges croissent toutes à des profondeurs variant entre 3m, 50 et 180 mètres, dans les mers où la température et les autres conditions sont convenables.

La plus grande parties des éponges—et ce sont aussi celles de meilleure qualité—sont recueillies dans la Méditerranée. Les gisements principaux se trouvent au large de la Grèce et des îles turques, ainsi

# Prenez votre temps!

## Je demande le patronage

 de ceux qui réfléchissent avant d'acheter.

Ne placez pas vos commandes à la hâte,  
afin de ne pas vous en repentir à loisir.

### N'oubliez pas :—

Que je fais une spécialité de Thés, Cafés et Epices—

Que j'achète pour argent comptant seulement—

Que je connais parfaitement la marchandise qui vous convient—et—

Que je veux avoir vos commandes.

C'est en comparant mes échantillons qu'il vous sera facile de juger des valeurs que j'offre.

Une ligne de **THE VERT "Pea Leaf,"**—joli, bien fait, bien roulé—justement l'article pour vendre avec profit et donner excellente valeur à votre clientèle . . . . . à **17½c.**

Une ligne de **THE VERT "Pin Head,"**— beau, très fin, feuille couleur vert olive, liqueur comme un "**Moyune,**" à **20 c.**

Une ligne de **CAFE MARACAIBO,** acheté avant la hausse, rôti ou moulu, pûr, . . . . . à **16½c.**

Ce café vaut 2½ c. de plus.

—  **3 P. C. 30 JOURS**  —

# E. D. MARCEAU

**296, rue St-Paul, Montreal**

que des Dardanelles à la mer de Marmara, et aussi sur la côte de l'Asie Mineure, de Smyrne à Chypre.

On retrouve d'ailleurs l'éponge le long des côtes égyptiennes, et comme nous l'avons dit récemment, le long des côtes du Tripoli et de la Tunisie, jusqu'au voisinage de l'Algérie ; mais à mesure que l'on approche de la côte algérienne, les éponges deviennent plus grossières, bien que ce soit à l'ouest de l'île de Malte que l'on trouve les plus fines.

On trouve également des éponges dans le golfe du Mexique, sur la côte de la Floride, du Mexique et du Honduras ; mais ces éponges sont plus grosses et moins estimées que celles de la Méditerranée. Quant à celles qui se trouvent dans la mer Rouge, l'océan Indien et sur les côtes australiennes, elles sont en général de qualité trop médiocre pour justifier leur extraction.

Le marché des éponges a été long temps à Trieste ; depuis, il a été transféré à Paris pour passer finalement à Londres. D'après les statistiques officielles, les importations en Angleterre ont été l'année dernière de 880,000 kilos, représentant une valeur déclarée de 5 millions et demi de francs.

L'extraction est faite par des plongeurs, ou au moyen de filets ou de harpons. Ces derniers procédés endommagent naturellement un peu les éponges.

\*\*\*

Les verres-annonces : Une nouveauté en publicité a fait il y a quelque temps son apparition aux États-Unis.

Ce sont des verres de table de différents modèles qui contiennent avec une photographie, une annonce placée entre le verre et une couche d'émail.

MM. J.-R. Leson et Cie ont été les premiers à inaugurer cette nouvelle méthode.

Mais comme fabricants de chaussures, c'est à la Compagnie Heywood, manufacture de chaussures à Worcester (Massachussets) qu'en est due la première application.

Le verre contient la photographie du pied de M. Heywood avec sa chaussure et la marque de fabrique de cette compagnie.

\*\*\*

Nouvelle monnaie de compte en Autriche-Hongrie : Depuis le 1er janvier 1900, la nouvelle valeur "couronne" est obligatoirement introduite dans les comptes. La Banque Austro-Hongroise n'admet plus, ni à l'escompte, ni à l'encaissement, les effets ou mandats libellés en "florins" et émis postérieurement au 31 décembre 1899. La seule dénomination admise est celle de "couronne" et l'indication "couronne valeur autrichienne" ou "couronne valeur hongroise" n'est pas considérée comme légale.

La couronne de 100 hellers égale 20 centins au pair. Le heller vaut donc un peu plus que le centime français.

La valeur au change de la couronne se rapproche sensiblement de sa valeur au pair.

Comparée à la monnaie précédente, la monnaie de la nouvelle émission vaut :

1 Couronne (abréviation : K.) =  $\frac{1}{2}$  florin.

1 heller (abréviation : H.) =  $\frac{1}{2}$  kreuzer.

\*\*\*

Pour remplacer le celluloid : Un rapport consulaire de Fribourg dit qu'une nouvelle substance ressemblant beaucoup au celluloid, a été produite en faisant bouillir du cuir en tripe dans l'huile.

Cette substance est un excellent isolateur électrique et peut être employée dans bien des buts.

La nouvelle matière à laquelle son



**NO 834.**

**La Cie Watson-Foster**

**Montréal, Qué.**

**(LIMITÉE)**

Une . . .  
**Bonne Résolution**  
 pour 1900 . . .

Tout marchand de Tapisserie va, naturellement, s'efforcer d'augmenter son chiffre d'affaires et battre le record cette année.

La tâche sera facile à accomplir si vous avez des dessins et couleurs populaires et variés, bien imprimés et finis. . . . Nos papiers ont toutes ces qualités essentielles.

Demandez un set d'échantillons de nos lignes spéciales que nous envoyons gratis par la poste. Vous pourrez juger vous-même.



inventeur a donné le nom de "marloïd" peut être polie des deux côtés, dans sa structure elle ressemble à la corne, elle peut être pressée ou travaillée sous quelque forme que ce soit, soit directement après le procédé d'ébullition, soit ultérieurement, après que la peau durcie a été rendue souple et élastique par immersion dans un bain de sel ou d'alun.

En la polissant on peut rendre cette matière presque transparente, on peut aussi plus ou moins la durcir, il est possible en un mot, d'obtenir une substance que l'on peut pétrir, gaufrer, estamper, presser, étirer et tordre, c'est-à-dire lui donner tous les dessins, les genres et formes que l'on désire.

\*\*\*

**Le beurre fondu :** Du beurre destiné à être exposé à la chaleur d'un climat méridional doit être purifié, en le faisant fondre avant d'être salé. Pour cela, il faut mettre le beurre dans un vase convenable et placer ce vase dans un autre récipient où il y ait de l'eau; il faut faire chauffer cette eau jusqu'à ce que le beurre soit tout à fait fondu, puis le laisser pendant quelque temps dans cet état. Alors les parties impures tomberont au fond du vase, et il restera à la superficie une huile transparente et parfaitement pure, qui, en refroidissant, deviendra opaque et sera d'une couleur à peu près semblable à celle du beurre frais, seulement un peu plus pâle, et sera d'une consistance plus ferme.

Dès que ce beurre raffiné prend un peu de consistance, mais avant qu'il ait acquis toute la fermeté qu'il doit avoir, il faut séparer de la lie la partie qui est pure, la saler et la mettre en pots, comme pour le beurre non fondu, parce que le sel s'y incorpore—et y reste mieux. On peut aussi conserver ce beurre sans le saler, en y mêlant une certaine

portion de miel fin, à peu près 1 oz. par lb de beurre. Il faut les bien mêler, afin qu'ils soient parfaitement incorporés ensemble. Ce mélange a un goût agréable et doux, et se conserve pendant plusieurs années sans devenir rance. Il n'y a pas de doute que du beurre ainsi préparé ne puisse être transporté très-loin sans se gâter.

M. Thénard a recommandé la méthode usitée chez les Tartares, et qui consiste à faire fondre le beurre au bain-marie, à une chaleur qui ne soit pas au-dessus de 180 ° Fahrenheit; à laisser le dépôt se rassembler, et, lorsque le liquide est transparent, à le décanter ou le passer à travers une toile et le faire refroidir de suite dans de l'eau très fraîche. Le beurre, ainsi traité, se conserve, dit-on, frais pendant six mois et plus.

M. Munier prétend, de son côté, qu'un des meilleurs moyens pour éviter toute altération du beurre consiste à le placer dans des intestins de bœufs (dits boyaux insufflés), préparés exprès, liés par un bout, puis imprégnés d'huile d'olive au moment de les remplir; on y coule le beurre, après l'avoir fait fondre au bain-marie; alors, exactement mis à l'abri du contact de l'air, il peut se conserver ainsi très longtemps exempt de rancidité.

On place le beurre fondu dans de grands pots de grès qu'on bouche aussi hermétiquement que possible avec du parchemin, ou dans des barils de bois de chêne ou de tilleul, qu'on place les uns et les autres dans une cave saine, ni trop chaude ni trop humide.

\*\*\*

**Un nouveau transatlantique :** La Compagnie Transatlantique va être dotée d'un nouveau bâtiment, la *Savoie*, qui a été lancé solennellement le 31 mars.

Cette cérémonie, à laquelle ont



**C'est féminin d'aimer**  
ce qui est bon et ce qui est beau.



Le joli paquet du  
DWIGHT'S COW BRAND SODA  
plaît à la vue, autant que  
le contenu plaît à la cuisinière . . . . .

**L'Épicier y trouve son profit.**

**JOHN DWIGHT & CIE, 34 Rue Yonge, TORONTO.**

**EN COMMANDANT DE L'EMPOIS**

**Insistez pour obtenir les Marques EDWARDSBURG.**

**Demandez celle de BENSON.**

Depuis quarante ans sur le Marché et toujours la première.

**BLÉ D'INDE PRÉPARÉ DE BENSON** pour la Cuisine.

**EMPOIS SILVER GLOSS D'EDWARDSBURG** pour ouvrage fin de Buanderie.

**EMPOIS ENAMEL DE BENSON** (n'a pas besoin d'être cuit) pour finir le repassage des Cols, Manchettes, Chemises.

On n'emploie que de **L'EAU FILTRÉE** dans la manufacture de ces **MARQUES-TYPES.**

**Edwardsburg Starch Co., Limited,**

Gardinal, Ont.

Fondée en 1858.

Montreal, Que.

Blé d'Inde préparé de Benson.

Empois Silver Gloss.

Empois Enamel de Benson.

assisté les Ministres de la marine et du commerce, a eu lieu à Saint-Nazaire, où se trouvent les chantiers de construction de la Compagnie.

La *Savoie* qui a fourni 22 nœuds aux essais, mesure 77 mètres 10 de longueur (581 pieds) sur 18 mètres 20 (60 pieds) de largeur et 12 mètres de creux (39½ pieds); elle ne jauge pas moins de 10,500 tonneaux, et sa puissance est de 12,000 chevaux.

Ce paquebot est le plus beau qui, avec la *Lorraine*, ait été jusqu'à ce jour construit en France.

Il est certainement le plus riche du monde entier au point de vue du confortable et de la décoration intérieure; il l'emporte même à cet égard sur le *Deutschland*, le magnifique transatlantique qu'on lançait récemment à Hambourg, en présence de l'Empereur d'Allemagne.

\* \*\*

Le Département de la Guerre de Londres a récemment donné à la Lake of the Woods Milling Co, une commande de 20,000 sacs de farine de premier choix, à destination de l'Afrique du Sud.

Cette commande représente le chargement d'environ cinquante trains de fret.

C'est une belle commande, et ce n'est pas la première, d'ailleurs.

La même compagnie a également expédié une quantité considérable de sa meilleure farine patente à une maison d'importation de Durban.

\* \*\*

Simplification du téléphone: Le sous-secrétaire d'Etat aux Postes et Télégraphes de France a assisté à de curieuses expériences d'un appareil téléphonique dont l'inventeur est un ingénieur américain.

Cet appareil, au dire de son auteur, ne serait autre que le téléphone automatique depuis si long-

temps désiré. Son emploi permettrait simplement de supprimer tout intermédiaire entre deux abonnés désirant causer ensemble, l'appareil de communication établi du bureau central pouvant être actionné directement par l'abonné lui-même.

Si cet appareil était adopté, c'en serait fait des demoiselles du téléphone, mais hâtons nous de le dire, les expériences, pour être intéressantes, n'en ont pas paru, pour l'instant du moins, concluantes.

\* \*\*

Pour manifester leur joie de la délivrance de Ladysmith, les anglais ont brisé les vitres à l'Université Laval, au montant de \$170.73 suivant le compte fourni au Conseil de Ville de Montréal.

Cela prouve une fois de plus que le proverbe "Qui casse les verres les paie" commence à être démodé.

En effet, ce sont les Canadiens — qui forment la majorité des contribuables à Montréal — qui vont être obligés de payer les vitres cassées par les anglais!

Un comble!

"Paie, Baptiste!"

\* \*\*

Le tabac: Le bénéfice net de l'exploitation du monopole des tabacs, en France, s'est élevé, l'an dernier, à près de 66 millions de dollars. Il a été vendu 38,161,627 kilogrammes de tabac, ce qui représente sensiblement 2 lbs<sup>9</sup> par habitant et près de 6 lbs par homme adulte.

La consommation moyenne du tabac par habitant a presque triplé depuis soixante-dix ans, augmentant de façon continue: en 1830, la consommation moyenne était de 352 grammes; en 1845, 529; en 1864, 763; en 1875, 840; en 1880, 907; en 1890, 944; en 1898, 990. (Il faut 454 grammes pour une livre anglaise).

\* \*\*



# HEINZ

## Pickles au Sucre

ont été continuellement améliorés depuis trente ans, jusqu'à ce qu'ils soient arrivés à former un condiment délicieux *SUI GENERIS*.

Vendus par

LES AGENTS AU CANADA :

Hudon, Hébert & Cie Montréal. H. P. Eckardt & Co., Toronto.

## Votre Succès

et les bonnes dispositions de vos meilleurs clients vous sont assurés si vous vendez



## Les Brosses de Boeckh

Elles se vendent mieux que toutes les autres, à cause de leur **Supériorité Absolue**.



80 York Street,  
Toronto.

## L'EXPOSITION UNIVERSELLE DE 1900

### COMMENT S'ORIENTER

Une bonne histoire pour finir. Elle a trait au général Sheridan : Un jour, raconte un ami du célèbre général, me trouvant à Washington, j'allai rendre visite au commandant en chef des Etats-Unis. Le héros de Winchester était dans son cabinet, occupé à écrire. Il avait aux pieds de modestes pantoufles, tandis que, levant lui, sur son bureau même, se dressaient de superbes bottes. Il ne parut que ces bottes n'étaient pas à leur place, et croyant à une déplorable bévue du valet de chambre, je les pris avec le bout de ma canne et je les posai doucement à terre.

Le lendemain, le hasard me ramena chez le général ; cette fois encore, il était assis devant sa table, et les bottes avaient repris la place qu'elles occupaient la veille, je me disposais à les enlever, lorsque Sheridan s'écria vivement :

— Ne recommencez pas, Monsieur, vous me rendez ridicule.

— Pardon, général, comment cela ?

— Hier, répliqua Sheridan, d'un air de mauvaise humeur, je suis sorti après votre départ, et j'arrivais près de la Maison-Blanche, lorsque je fis la rencontre d'un individu qui me regarda d'une façon singulière, et m'aborda en me disant : " Pardon, mon général, mais ne craignez-vous pas de vous refroidir ? — Non, Monsieur, répondis-je, je ne le pense pas ; pourquoi cette question ? — C'est, me dit l'autre, que le temps est très humide, aujourd'hui, et que vous voilà en pantoufles ! " — Ainsi, continua Sheridan, s'adressant au Mexicain, son ami, vous le voyez, mon cher, vous me rendez ridicule. J'ai l'habitude de mettre mes bottes en face de moi, sur ma table, où je suis forcé de les voir, où il m'est impossible de les oublier. Vous venez chez moi, et avec votre sottise passion de l'ordre, vous êtes cause que je cours la ville en pantoufles.

o L'Exposition Universelle de 1900 présentera au moins cet avantage d'être d'une division absolument claire, topographiquement parlant. Elle se compose de six parties intimement soudées entre elles au point de vue du visiteur, puisqu'une fois entré par une porte quelconque, il n'y aura plus à sortir pour se rendre aux endroits les plus divers, et cependant bien tranchées, en ce sens que les constructions sont groupées par familles, et que l'on saura facilement où diriger ses pas pour voir telle ou telle chose.

Ces six parties sont : les deux Palais des Champs-Élysées, édifiés en remplacement du Palais de l'Industrie, les quais de la rive droite, le Trocadéro, le Champ-de-Mars, les quais de la rive gauche, les Invalides.

En prenant la Porte monumentale de la place de la Concorde comme point de départ, on rencontrera sur le Cours-la-Reine des attractions variées, puis un grand vide ménagé avant et après le pont Alexandre III, devant les nouveaux Palais, de façon à laisser intacte la perspective de ces Palais, vue des Invalides et des constructions élevées sur la place des Invalides, et celle de la partie centrale des Invalides, avec le dôme qu'on apercevra des Champs-Élysées.

Des deux palais, qui sont définitifs, le Petit, qui se trouve le premier, dans notre itinéraire, contiendra une exposition historique des beaux-arts, c'est-à-dire une sélection des collections publiques ou particulières.

Le Grand Palais recevra les œuvres des artistes vivants.

Sur les quais, du Pont des Inva-

1900



Voiture d'Enfant Inclinée.

Un nouvel assortiment complet de véhicules et carrosses d'enfants, chaises, etc. en jonc. Demandez notre catalogue en spécifiant le genre que vous désirez.

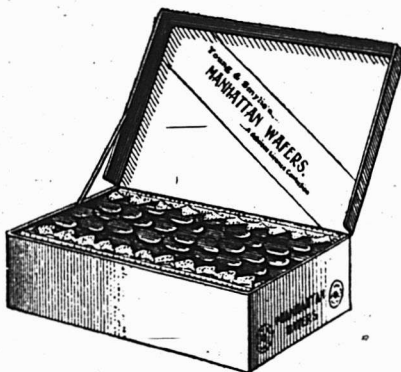
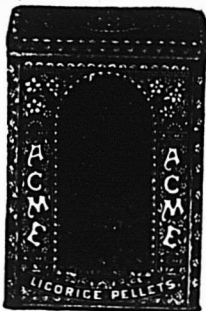
Genre A.—Voitures d'enfants, chaises roulantes pour bébés, voitures Stanley et Go-Carts.

Genre B.—Meubles en Jonc.

Genre D.—Velocipèdes, Tricycles, Voitures d'Enfants, Voitures à deux roues et une seule place, Brouettes-jouets, Berceuses (Shoo-Fly); Voitures de Poupées, Chaises Roulantes pour Poupées, Voitures pour Bébés, Stanley et Go-Carts, Chaises pour Invalides, Voitures et Wagons de livraison.

Genre F.—Sleighs.

## The Gendron Mfg. Co., Toronto.



**REGLISSE** en bâtons cannelés Y. & S., paquets 80 à la boîte de bois; caisses de 20 et 50 boîtes, breveté 20 août 1899; une nouveauté unique et désirable en bâtons mou de réglisse. Réglisse en bâtons Y. & S. (ordinaire), boîte de 5 lbs. et en vrac, caisse de 25, 50 et 125 lbs. net. Pastilles de réglisse Acme, boîtes de 5 lbs. et paquets de 5 cts. Lozanges de réglisse Y. & S., boîtes de 5 lbs. et flacons de 5 lbs. Manhattan Waters (Réglisse mou) empaqueté en boîtes de 24 lbs., un délicieux bonbon en réglisse. Vendus par les Droguistes en gros du Canada. Catalogue sur demande adressée aux manufacturiers.

Etablis en 1845.

YOUNG & SMYLIE, Brooklyn, N.Y.

lides au pont de l'Alma, s'élèvent le Palais de la Ville de Paris, les serres et bâtiments des expositions d'arboriculture et d'horticulture, et le Palais des Congrès et de l'Economie sociale. Du pont de l'Alma au pont d'Iéna, le vieux Paris et la Navigation de plaisance.

Nous voici au Trocadéro, dont les jardins tout entiers sont consacrés aux colonies françaises et aux pays de protectorat : Algérie, Tunisie, Indo-Chine, Sénégal, etc.

Prenons le pont d'Iéna, élargi pour la circonstance, et nous voici au Champ-de-Mars, complètement transfiguré, malgré la tour Eiffel et la galerie des Machines.

Sur les côtés de la Tour s'élèvent dans la verdure, à droite, côté Suffren, les Palais du Maroc, de la République de l'Equateur et de nombreuses constructions telles que le Palais de l'Optique, le Maréorama, le Panorama transatlantique, le pavillon du Touring Club, la Céramique, le Château tyrolien, etc. A gauche, côté Labourdonnais, les Manufactures de l'Etat, le Panorama du Tour du Monde, les palais du Siam et de Saint-Marin, le palais Lumineux, le Palais du Costume, le Club alpin, le Chaletsuisse, etc., etc.

A la suite de la Tour, le Champ-de-Mars est couvert de bâtiments en ailes, avec la galerie de 400 mètres au fond, et des jardins au milieu, cette galerie cachée par le palais de l'électricité, surmontant lui-même le Château-d'Eau.

L'aile droite, en venant de la Tour, est divisée en quatre sections : 1o Lettres, Sciences et Art ; 2o Education et Enseignement ; 3o Génie civil et Moyens de transport ; 4o Industries chimiques.

Tout à fait en bordure de l'avenue de Suffren, les annexes des classes ou des nations étrangères.

L'aile gauche ou de La Bourdonnais comprend : 1o Mines et Métal-

lurgie ; 2o Fils, Tissus, Vêtements ; 3o Mécanique.

L'ancienne galerie des Machines, coupée en trois, a au centre une immense salle des fêtes, et de chaque côté l'exposition de l'Agriculture et des Aliments.

Les quais de la rive gauche ont reçu devant le Champ-de-Mars, en aval du pont d'Iéna, le Palais des Forêts, chasse, pêche et cueillettes, en amont de celui de la navigation de commerce.

Les Palais des armées de mer et des armées de terres s'étendent presque jusqu'au pont de l'Alma. Avant d'arriver à ce dernier pont, il y a le palais du Mexique et le pavillon de la Presse.

Du pont de l'Alma au pont des Invalides, s'alignent les palais des nations étrangères : Roumanie, Bulgarie, Turquie, Autriche, Allemagne, Hongrie, Suède, Norvège, Italie, Canada, etc, etc. Ce sera certes une des parties les plus pittoresques de l'Exposition.

Sur l'esplanade des Invalides, à droite et à gauche de l'avenue centrale en venant des quais, les manufactures nationales ; à droite, côté de la rue Fabert, les industries diverses ; à gauche, côté de la rue de Constantine, décoration des habitations.

Ainsi que nous l'avons dit, l'Exposition ainsi constituée forme un tout absolu, un unique enclos, desservi sur toute la rive gauche par un trottoir roulant et un chemin de fer électrique, prenant et déposant les voyageurs partout où ils en auront le désir.

Enfin, il y aura de nombreuses entreprises particulières, parmi lesquelles le Village suisse et le Globe céleste, avenue de Suffren, seront reliés à l'Exposition par des passerelles. D'autres, comme la Grande-Roue, Venise à Paris, seront indépendants.

TABAC A FUMER...

**EMPIRE**

— En Palette de 5c., 10c. et 15c.

L'Empire est un excellent tabac à fumer, frais et doux, c'est le plus gros, le meilleur marché et le meilleur au Canada . . .

**Grosses Palettes pour Peu d'Argent**

Cette marque donne un bon profit et plaira à chacun.  
Demandez à votre marchand de gros un échantillon en boîte à

**36c. LA LIVRE.**

**THE EMPIRE TOBACCO COMPANY, Limited, GRANBY, P. Q.**

**La "Joliette Tobacco Co.," Joliette, Que.**

MANUFACTURIERS DES MARQUES POPULAIRES SUIVANTES :

**Torquettes "Twist,"**  
**Tabac à Chiquer et à Fumer "Club,"**  
**Tabac à Chiquer "Atlas"**

Ces marques faites avec les feuilles canadiennes de premier choix, sont reconnues par le commerce comme étant les meilleurs tabacs domestiques sur le marché.

L'aspect général de l'Exposition est tout à fait différent de ce que l'on pourrait s'imaginer étant donné que la tour Eiffel est restée ainsi que la galerie des Machines, et que les bâtiments des ailes du Champs de-Mars correspondent en somme, à peu près à ce que furent en 1889 les Palais des Beaux Arts et des Arts décoratifs.

Ce qui fait le changement, c'est la matière employée généralement. En 1889 on était tout au fer : on eut dit partout des halles ou des gares de chemin de fer. Cette fois il n'y en a pour ainsi dire pas et celui qui a été employé est soigneusement dissimulé sous des revêtements en staaaf.

Quel sera le coup d'œil définitif ? Il est assez difficile de le prédire. A l'heure actuelle on voit encore trop de charpentes à nu, trop de plâtres blancs pour se rendre compte de l'effet futur. Cependant les parties qui sont terminées, comme les palais et pavillons des nations étrangères, promettent beaucoup. Dès que les constructions sont à leur ton, que celui-ci soit obtenu artificiellement ou non, c'est charmant. Au fond, c'est du plâtre, mais ce plâtre a été peint de façon à lui donner l'apparence de la pierre vieillie par les siècles, de la tuile, des charpentes usées par le temps. L'effet est des plus intéressants. Chaque nation a adopté pour son palais ou son pavillon l'architecture qui lui est propre, de telle sorte qu'on aura un échantillon très complet des constructions, monuments, églises, de chaque pays.

Jusqu'ici on s'était contenté pour rappeler un pays de figurer une façade représentant quelque monument connu ; pour 1900 ce sont des palais indépendants, ayant les proportions des édifices qu'ils doivent rappeler.

Nous avons dit que ces palais sont disposés sur les quais de la rive gauche. Plusieurs ont une façade sur la Seine, en sorte que les visi-

teurs arrivant en bateau ou passant les ponts auront sous les yeux un spectacle imprévu.

Il en est de même au Trocadéro et au Champ-de-Mars où pas une ligne droite, monotone et froide ne se remarquera. Partout des douves, des flèches, des clochetons ; on circulera en plein pittoresque et en pleine variété.

Le Château d'Eau promet d'obtenir un succès considérable, capable de faire oublier les fontaines lumineuses.

Signalons en ce qui concerne l'organisation de l'Exposition, le soin qu'on a pris d'assurer la circulation entre les deux rives du fleuve sans que le visiteur ait à sortir de l'intérieur de l'Exposition. Des passerelles provisoires ont été posées à côté du pont des Invalides ; une passerelle est établie entre le Vieux Paris, qui sera sûrement une des curiosités de l'Exposition, et les palais de la rive gauche. De cette façon, l'encombrement sera moins à craindre que si l'on ne disposait que du seul pont d'Iéna, et le public entrant par n'importe quelle porte pourra se diriger sans difficulté du côté qui lui conviendra.

## VA-T-ON MANQUER DE CHARBON ?

*Suite et fin.*

Si nous nous reportons à vingt ans en arrière, à 1868, nous constatons que la consommation a doublé dans cette période. L'extraction a été un peu moins rapide : elle a doublé en vingt-six ans et demi.

Bien que nous dépendions de l'Angleterre pour une partie de notre consommation de charbon, l'émotion ressentie actuellement dans les centres industriels ne se comprendrait pas si nous ne montrions



# THE ST. LAWRENCE SUGAR REFINING CO.

..... LIMITED .....

MONTREAL.

FABRICANTS DES QUALITÉS LES PLUS CHOISIES DE

Sucres Raffinés Comprenant nos Jaunes Efflorescents



Café Clair (Bright Coffee Sugars)

Phenix (qualité suivant le granulé)

(Bloomy Yellows)

## Granulés "Extra Standard"

Les Meilleurs sur le Marché.

### Les Cigares Populaires par Excellence!

# KEYSTONE CHERROOTS

Composés de

50% Tabac Canadien,

50% Tabac Etranger.

de fabrication supérieure. Sont très agréables à fumer et se détaillent à

10c. LE PAQUET DE 5 Cigares.

Tous les Marchands de Tabacs, Epiciers, Marchands Généraux tireront un très bon bénéfice de la vente de ces excellents cigares.

J. M. Fortier, Montréal

l'influence exercée sur tous les marchés européens par la production britannique. Cette prépondérance tient à la fois à la quantité, à la qualité du combustible et au bas prix auquel nos voisins le produisent.

De 1891 à 1894, la valeur moyenne du charbon au lieu d'origine a été à peu près égale en Angleterre et en Allemagne; mais, en 1895, cette valeur est tombée, dans le premier de ces pays, à 7 fr. 52, et en 1897, à 7 fr. 27, tandis qu'en Allemagne, elle est passée respectivement à 8 fr. 47 et à 8 fr. 60. En France, cette valeur a été de 11 fr. 27 en 1894, 11 fr. en 1895 et 10 fr. 85 en 1897. En Belgique, nous trouvons la moyenne de 9 fr. 27 en 1894, 9 fr. 42 en 1895 et de 9 fr. 47 en 1897.

Comme on le voit, la valeur du charbon est bien moins élevée en Angleterre que dans les autres pays et comme le Royaume-Uni est de beaucoup le plus fort producteur européen, c'est à lui que l'on doit en partie la diminution progressive des prix constatés ailleurs. On se rend compte dès lors de l'influence que l'élévation subite des cours du charbon anglais a eue sur tous les marchés.

En réalité, un seul pays avait pu lutter jusqu'ici avec l'Angleterre pour le bas prix du combustible : ce sont les Etats-Unis. Et nous touchons ici à une question qui commence à préoccuper fortement nos voisins, celle de la concurrence américaine.

Dans un discours prononcé dernièrement devant l'Institut anglais des Ingénieurs des mines, le Président de cette Association constatait que, durant les vingt-cinq dernières années, la production a augmenté de 120 millions de tonnes à 200 millions, et que le taux d'augmentation (déduction faite des années marquées par de grandes grèves) a été de 2½ p. c.. Si l'on divise cette période

en deux parties, on constate d'ailleurs que l'augmentation a été de 3 p. c. pendant la première partie, et de 2 p. c. seulement pendant la seconde partie.

On peut, par suite, admettre que, durant la prochaine période de vingt cinq ans, l'augmentation n'excèdera pas 1½ p. c., malgré l'accroissement de la population. La production, en 1925, ne dépasserait donc probablement pas 280 millions de tonnes.

Or, la progression enregistrée par la production américaine est bien plus rapide et les résultats de 1898, qui sont aujourd'hui connus, nous montrent que l'Angleterre va céder aux Etats-Unis la première place sur la liste des producteurs de charbon du monde. Voici, en effet, le chiffre de la production des Etats-Unis depuis 1893 :

*Production des Etats-Unis*

	Tonnes		Tonnes
1883...	102,868,000	1891...	150,506,000
1884...	106,906,000	1892...	160,115,000
1885...	99,089,000	1893...	162,815,000
1886...	100,664,000	1894...	152,448,000
1887...	116,050,000	1895...	172,426,000
1888...	132,732,000	1896...	173,416,000
1889...	126,098,000	1897...	181,624,000
1890 ..	140,883,000	1898...	196,500,000

On voit qu'en seize ans la production américaine a presque doublé et la valeur moyenne de la tonne, qui était en 1883 de 7 fr. 80 au lieu d'origine, n'était plus en 1896 que de 5 fr.. 90.

Aussi que constatons nous ? Tandis que les exportations anglaises vers les pays d'Europe ne cessent de s'accroître pendant les dernières années, les exportations vers la côte occidentale d'Afrique, vers le Brésil, l'Uruguay, l'Argentine enregistraient une diminution sensible et les Etats-Unis s'emparaient peu à peu de ces marchés. Il est certain que les événements actuels sont de

Les Cigares  
de Payne  
Créent la  
Clientele.

Les Cigares qui créent et retiennent la clientèle doivent être de bonnes valeurs, tant sous le rapport de la qualité que sous celui de la fabrication. Je garantis celà dans mes cigares, vu que je vous remets votre argent en aucun temps dans les six mois, si mes cigares ne se vendent pas facilement et régulièrement.

J. Bruce Payne, Manufacturiers de Cigares,  
Granby, Qué.

Les commandes de

# Gatsup aux Tomates

n'ont plus à redouter la gelée.

Voyez notre nouvelle ligne, elle est attrayante.

## Pure Gold Co.,

LIMITED

Toronto

nature à faire augmenter sensiblement les débouchés de ce pays.

C'est une conclusion à laquelle arrivent les journaux anglais eux-mêmes. Le "Statist" le constate : "Un examen attentif des ressources houillères des Etats-Unis, écrit-il, nous montre qu'étant donnée la facilité exceptionnelle, l'abondance et le bon marché de la production de ce pays, l'aisance et la rapidité avec lesquelles elle peut venir sur les marchés européens, l'Amérique sera dans un avenir prochain, notre concurrent le plus actif pour le commerce du charbon du monde." Et notre confrère anglais, après avoir indiqué le chemin que suivra progressivement cette concurrence, ajoute : "On annonce déjà que comme conséquence de la guerre sud-africaine, à cause de la hausse des frets, de l'augmentation des besoins, de l'élévation de nos prix à Cardiff et Newcastle, des demandes de charbon arrivent aux Etats Unis, des Canaries, de Marseille, de Barcelone, de la République Argentine, du Brésil, des Indes et même des Détroits et de la Chine."

La guerre sud-africaine aura donc eu pour nos voisins cette nouvelle conséquence de leur faire hâter la perte de plusieurs débouchés pour leur commerce de charbon.

Cette situation présente, au moins pour nous, ce côté satisfaisant que, si l'Angleterre a conservé longtemps le monopole de la production du charbon, cette prépondérance industrielle avec tous les inconvénients qu'elle peut entraîner et dont nous voyons en ce moment quelques effets, est sur le point de ne plus exister. Nous pouvons encore constater qu'aux besoins toujours croissants de la consommation du monde vient correspondre le développement de la production. L'époque prédite par d'aucuns recule ainsi sans cesse où l'essor de l'industrie devra s'arrêter devant le manque de combustible.

## LE CAOUTCHOUC DE BLÉ

Il y a déjà quelques années que l'on fabrique une sorte de caoutchouc avec le maïs. D'après l'*Organe Industriel* c'est le blé maintenant qui dans un délai très prochain, doit fournir aux fabricants la précieuse matière.

Le caoutchouc de blé (corn rubber) ressemble étonnamment, en apparence, au caoutchouc ordinaire rouge-brun, mais sa fabrication n'est pas assez étudiée pour qu'on ait trouvé le moyen de le rendre aussi résistant à la chaleur que son prédécesseur : les chimistes se sont heurtés à des difficultés dont ils ne sont pas venus à bout. L'huile de blé qui est la matière première de ce pseudo caoutchouc ne s'oxyde pas facilement, et, avant de savoir si c'est une qualité ou un défaut, on déclare que grâce à son inoxydabilité, le nouveau produit conservera toujours sa souplesse et ne se fendra pas. Le public n'a pas pu en juger jusqu'ici, car on n'a pas lancé dans le commerce le caoutchouc de blé, on a l'intention de continuer les recherches jusqu'à ce que le succès soit assuré, et alors on entreprendra la fabrication en grand.

L'huile de blé (corn-oil) dont on tire le caoutchouc vient du germe du grain et non de son enveloppe. Les parties amylicées et glutineuses de l'amande servaient à faire du glucose ou de l'amidon, tandis que l'huile de blé était pratiquement sans emploi. Les cinq glucoseries qui ont formé un syndicat (cela va sans dire) pour exploiter l'invention, ont traité dans les dix derniers mois 21,000,000 de boisseaux de blé et ont eu envi-5 p. c. de déchets, dont l'utilisation permettrait de vendre le caoutchouc de blé au prix de fr. 0,33 la livre (6½c la lb.) avec un bénéfice de 33 p. c.

Ce produit peut remplacer déjà le caoutchouc commun dans toutes ses applications, depuis les bandages de bicyclettes jusqu'au linoléum ; mais sa composition ne permettrait pas de le substituer dans les appareils scientifiques ou industriels. Il se prête d'ailleurs fort bien à constituer ces mélanges innombrables avec lesquels on confectionne les articles à bon marché.

Originaire de Chicago, ou de ses environs, le caoutchouc de blé fera probablement ses débuts à l'Exposition universelle ; il s'y rencontrera en nombreuse compagnie, car on a tant de fois annoncé la disparition du caoutchouc et de la gutta-percha que la chimie a fourni déjà plus d'une matière destinée à suppléer à l'insuffisance de la production naturelle.

# Bernier & Cie



## Marchands de Farines

Grains,  
Moulées,  
Graines  
de Semences,  
Graines  
Fourragères,  
Etc.

Prix Spéciaux par quantité  
de char ou pour char assorti.

BUREAU ET ENTREPOT :

Près la Gave du Grand Tronc,

# St-Hyacinthe

CORRESPONDANCE SOLLICITÉE.

**T**OUS LES HOTELS, EPICIERS ET RESTAURANTS de cette ville vendent les Eaux Minérales Caledonia. La demande augmente continuellement et leur vente a atteint des proportions phénoménales — le peuple sait apprécier "ce qui est bon". **Les Eaux Minérales Caledonia** — comme tous ceux qui en ont bu le savent — sont absolument sans pareilles. Elles sont reconnues comme étant pures et bonnes; et supérieures à toutes les eaux minérales.

Si vous avez besoin d'un tonique, buvez à table, ainsi que dans les grands diners et autres fêtes, les Eaux Minérales Caledonia.

**M. TIMMONS  
& SON,**

SEULS AGENTS ET  
EMBOUETTEILERS

90-92, côte d'Abraham  
QUÉBEC



# REVUE COMMERCIALE ET FINANCIÈRE

## FINANCES

Montréal, 5 avril 1900.

La *Gazette du Canada* donne avis que la Dominion Bank paiera un dividende trimestriel de 3 p. c. sur son capital-actions le 1er mai prochain.

La Bourse de Montréal est un peu plus active. Les actions des mines ont repris un peu de faveur et obtiennent une meilleure cote.

Les compagnies de transport n'éprouvent pas de fluctuation sensible pour les chars urbains et le C.P.R.; cette dernière faisant 97½ en gain de ¼ point. La Cie Richelieu et Ontario avance de 107½ à 111.

Les Compagnies de Coton restent aux prix de la semaine dernière.

Le Gaz de Montréal, après l'assemblée des actionnaires, fit 189½.

La Royal Electric monte toujours, elle est arrivée à 208; nous la cotons 195½ la semaine dernière.

Voici un tableau des dernières ventes opérées sur les valeurs suivantes:

	Ventes précédentes	Dernières ventes
War Eagle.....	\$1.33½	1.45
Centre Star.....	1.34	.....
Virtue.....	94½	1.16½
Payne Mining.....	1.29	1.30
Montréal & London ...	0.29	0.31
Republic .....	1.05	1.06
Twin City.....	65½	68
C.P.R.....	97½	97½
Duluth (ord).....	6	6
“ (pref.) .....	16½	...
Chars de Toronto.....	100	100½
“ Montréal.....	302	302
“ Halifax.....	97½	96
Rich. et Ontario.....	107½	111
Royal Electric.....	195½	208
Coloured Cotton (bons)..	100	100
“ “ (actions)	81	81
Dominion Cotton.....	103	100
Montreal Cotton .....	143	141
Merchants Cotton .....	133	133
Gaz de Montréal .....	192	189½
Intercolonial Coal.....	30	..
Dominion Coal (pref.)...	116	117
“ “ (bons)....	110½	..
“ “ ord.....	46	..
Cable Commercial (bons)	104	..
“ “ (nouy) ...	170	172
Bell Telephone.....	181½	180½
Montreal Telegraph.....	163	165

Les dernières ventes d'actions des mines ont donné les prix qui suivent:

Banque de Montréal à.....	262
“ des Marchands.....	160
“ de Québec.....	126
“ Molsons.....	190½
“ Ontario.....	127½
“ Union.....	105½

## COMMERCE

La semaine a été satisfaisante pour le commerce, meilleure qu'on n'aurait osé l'espérer avec le dégel qui a rendu les chemins impossibles en maints endroits, pour ne pas dire partout, car le dégel est général.

Les stocks sont bien réduits chez les détailliers car une bonne partie des ordres est pour livraison immédiate, on en conclut dans le commerce de gros que les affaires seront brillantes dès l'ouverture de la navigation, époque pour laquelle on a déjà enregistré nombre d'ordres à expédier.

La navigation, à en juger par les apparences, sera hâtive cette année; on le croit généralement et déjà les compagnies de navigation se préparent pour les arrivages qu'on espère très prochains.

**Cuirs, et Peaux.**—Notre liste est sans changement cette semaine, mais on nous informe qu'il pourrait bien en être autrement avant longtemps. On prétend que la hausse de 1c qui vient d'être déclarée aux Etats-Unis est due à un *shortage* de 600,000 peaux qu'il faudra se procurer pour remplir les ordres et nos tanneurs ne demandent pas mieux que d'avancer leurs prix des cuirs à semelles en sympathie avec le marché américain.

Les peaux vertes sont sans changement, mais il est évident que la matière brute profiterait d'une hausse de la matière tannée.

**Epiceries, vins et liqueurs.**—Les affaires sont très satisfaisantes pour la saison. Les sucres et les mélasse sont sans changement.

Une avance de ¼c a été faite sur le sirop perfection que nous cotons de 2½ à 3c la lb.

Il y a une grosse demande pour les fruits secs, les prix restent les mêmes.

On cote la soude caustique cassée à 2½c la lb en drums de 750 lbs, à \$2.75 le baril de 100 lbs et à \$1.50 le baril de 50 lb.

Le cable Sisal est ferme de 11½ à 13c la lb.

On offre pour l'automne les conserves de légumes comme suit: blé d'inde, 80c; tomates 87½c; pois de 80 à 85c pour qualité ordinaires et jusqu'à \$1.25 pour qualité supérieure et fèves de 82½ à 85c la dz de boîtes.

On offre également des conserves de

# ST-ARNAUD & CLEMENT

ACHETENT FERME ET RECOIVENT EN CONSIGNATION TOUS LES  
PRODUITS DE LA FERME :

**BEURRE** DE CREMERIES OU  
DE FERMES,  
**FROMAGE,**

**Sirop et Sucre d'Erable, Etc.**

**AU PLUS HAUT PRIX DU MARCHÉ**

On trouvera à leur entrepot de la rue Foundling, No 4, toutes les **Fournitures**  
**pour Fromageries et Beurreries.**

Tinettes et Boîtes à Beurre livrées directement de la manufacture.

**A PRIX SPECIAUX.**

**ST-ARNAUD & CLEMENT, 4 rue Foundling, MONTREAL**



## LOTS A BATIR

dans la plus belle et la plus  
saine partie de la Ville Haute.

**AU GRAND AIR**

## Pour Résidences Privées

**PRIX AVANTAGEUX POUR L'ACQUÉREUR.**

Il y a des lots de toutes grandeurs et à tous prix, au choix de l'acheteur.

**TOUT LE CONFORT DESIRABLE**

Eau—Canaux—Trottoirs et Macadam—Gaz—Lumière Electrique. Eglise—  
Ecole—Couvent—Médecins—Pharmacie—Boucherie—Epicerie déjà installées

**CHOISISSEZ-VOUS UN HOME " A VOUS.**

Service de Tramways irréprochable. Toutes informations fournies avec plaisir.

**A. & H. Lionais, Propriétaires, 25 rue St-Gabriel**



fruits à une avance de 10 p.c. en moyenne sur les prix de l'an dernier.

Ces avances sont dues principalement à la cherté du fer-blanc pour les boîtes, de l'étain pour la soudure et du bois pour les caisses.

C'est également par suite de la cherté de ces matières que les empaqueteurs de homards annoncent qu'il faudra à l'automne prochain payer \$2.00 de plus par caisse de 4 douzaines.

**Fers, Ferronneries et Métaux.** — Les prix sont maintenus très fermes par les manufacturiers toujours en session. Il paraît à peu près certain qu'il n'y aura aucun changement dans les prix pendant quelque temps au moins; en tous cas, il n'est nullement question de baisse.

**Huiles, peintures et vernis.** — Les huiles de foie de morue de Norvège avancent de 10c par gallon, de \$1.15 à \$1.25. La production dernière a été moindre que celle de la campagne précédente de 6000 quarts environ. Par sympathie l'huile de Terre-neuve fait de 85 à 95c le gallon, soit une avance de 5c.

L'huile de pétrole Acmé impériale fait 19c au lieu de 19c le gallon.

L'huile de lin est très rare sur le marché et on ne s'attend pas à en recevoir avant un mois.

**Salaisons, saindoux, etc.** — Les lards canadiens et américains sont à prix plus élevés de \$1.00 à \$1.50 par quart. Le Short cut mess canadien se vend de \$17 à \$18; le short cut clear canadien de \$16 à \$17 et le lard américain de \$18.50 à \$19.50 par quart.

Les jambons ont, dans la semaine, ou une avance de ½c et une baisse de ½c de sorte qu'ils reviennent aux anciens prix soient 11c pour les gros, 12c les moyens et 13c les petits, à la lb.

Les saindoux purs de panne débentent à \$1.70 et finissent à \$2.10 le seau, suivant marques, soit une hausse de ½c sur le plus bas et de ½c sur le plus haut par lb pour les canistres.

La graisse Fairbanks en seau fait aujourd'hui même une avance de 2½c; nous cotons suivant quantité de \$1.50 à \$1.52 le seau.

### Encre très noir neutre

Pour faire 10 pintes (2½ gallons) d'encre noire.

Noix de galle première qualité, pilée.....	1470 gr.
Gomme de Sénégal, pilée.....	525 "
Sulfate de fer pur.....	630 "
Esprit de sel ammoniac.....	590 "
Alcool (90°).....	840 "
Eau distillée ou eau de pluie.....	10 p.

## Revue des Marchés

Montréal, 5 avril 1900.

### GRAINS ET FARINES

#### MARCHES ETRANGERS

Les derniers avis reçus par le câble cotent comme suit les principaux marchés Européens.

**Londres**—Blé de passage, vendeurs demandant une avance de 3d; maïs, plus ferme, en augmentation de 3d; chargements de blé No 1, Standard de Californie sur le point d'arriver 30 s.; chargements de blé de Walla Walla arrivés à destination, 29 s. 9 d.; chargements de blé de la Plata avril et mai 26 s. 9 d.; lots de blé No 1 du printemps livraison de mai sur vapeurs, 28 s. 6 d.; lots de blé dur No 1 du Manitoba, avril, 29 s. 6 d.; marchés locaux anglais soutenus; maïs américain mélangé 20s.

**Liverpool**—Blé et maïs disponibles fermes, No 2 du printemps 6s 0½d à 6s 1d; transactions futures: blé soutenu; mai 5s 10½d; juillet 5s 9½d. Maïs ferme; mai 4s 1½d. Maïs américain mélangé disponible nouveau 4s 1½d à 4s 1½d; vieux 4s 2½ à 4s 2½d.

**Paris**—Blé tranquille; mai 20.70, déc. 21.95; farine soutenue, mai 27.20, déc. 28.80.

**Anvers**—Blé disponible ferme. Blé roux d'hiver No 2 17½.

On lit dans le *Marché français* du 17 mars:

"Le temps a été assez beau dimanche et lundi, mais, depuis mardi, il n'a guère cessé d'être frais et brumeux, avec quelques rares éclaircies alternant avec de courtes et légères averses. La végétation ne reprend toujours pas et il est par suite encore difficile de se prononcer avec certitude sur le conditionnement des récoltes en terre; par contre, ce que température a été on ne peut plus favorable à l'accomplissement des semences du printemps, qui ont été poussées avec la plus grande activité depuis une huitaine.

En résumé, la situation agricole ne paraît pas aussi sombre qu'on l'avait craint un moment et notre confrère M. Couteaux a également traduit ce retour de confiance quand il écrivait ces jours derniers que nous entrons dans la saison des miracles, et qu'il ne serait nullement surpris si les plaines aujourd'hui sombres et nues, dont les gelées ont détruit les premières récoltes, mais ont, par compensation, singulièrement favorisé l'ameublissement du sol, nous montreraient dans quelques semaines des ré-



Téléphone Bell Main 2461.  
Téléphone des Marchands 238.

...Boite Poste 62.

# N. F. BEDARD

MARCHAND ET COMMISSIONNAIRE EN

## BEURRE, FROMAGE, ŒUFS, Etc.

ET NEGOCIANT DE

Fournitures et Matériaux pour les Fromageries et Beurrieres

BOIS DE BOITE A FROMAGE, PROVENANT DES MEILLEURS MOULINS D'ONTARIO.

Cotations spéciales pour quantités d'un char ou plus livrées dans toutes les parties de la province.

Ganistres **EMPIRE STATE**, SANS RIVALE  
AU CANADA  
PRIX MODÉRÉS ET CONDITIONS FACILES.

N. F. BEDARD, 32-34 rue Foundling, Montreal

### Dans le Trouble

Un épicier qui vend une marchandise quelconque dont il n'est pas sûr a toujours du trouble avec ses clients et, éventuellement, il les perd. Si vous vendez la marque de Bi-Carbonate de soude

### “ Hand-in-Hand ”

vous plairez toujours à vos clients.

**Essayez-le.**

### Toujours Bons

Quelquefois vous achetez des raisins qui ne sont pas bons—de fait ils ont une saveur de moisi—c'est parceque c'est du vieux stock.

Chaque paquet de raisins *épépinés* de Griffin et Skelly porte l'étampe de la licence, ce qui est une garantie de la qualité.

**Essayez-les.**

A. P. TIPPET & CIE, Agents Généraux, - - - MONTREAL.

coltes nouvelles dont la splendide apparence ne laisserait rien subsister des inquiétudes de l'heure présente."

Les marchés à blé américains ont avancé durant la semaine. Les nouvelles du dehors sont favorables à la hausse: des dommages ont été causés aux récoltes en France où la température continue à être défavorable d'après les câbles reçus. Des pluies incessantes et des inondations dans la République Argentine auraient aussi causé des dommages aux blés en meules. Ces nouvelles parvenues alors qu'on annonce une diminution de 1,350,000 minots dans le *total supply* et que la demande pour l'exportation s'accroît avec des marchés très fermes au dehors ont décidé le découvert à acheter. La spéculation est active et les haussiers semblent tenir au moins pour quelque temps le haut du pavé.

Le blé au comptant a monté de 1c., depuis notre dernière revue, sur le marché de Chicago.

On cotait hier, le blé disponible sur les différents marchés des Etats-Unis :

Chicago, No 2, rouge.....	70 $\frac{1}{2}$
New-York, No 2, rouge.....	77 $\frac{3}{4}$
Duluth, No 1 du Nord.....	67 $\frac{1}{4}$
Détroit, No 2, rouge.....	...

Les principaux marchés de spéculation ont fermé comme suit à la date d'hier :—

	Mai	Juillet
Chicago .....	68	69 $\frac{3}{4}$
New-York .....	74 $\frac{7}{8}$	74 $\frac{1}{2}$
Duluth .....	68 $\frac{1}{4}$	69 $\frac{3}{8}$
Détroit .....	...	..

Voici les cours en clôture du blé sur le marché de Chicago pour chaque jour de la semaine.

	Mai.	Juillet.
Jendredi.....	66 $\frac{7}{8}$	67 $\frac{7}{8}$
Vendredi.....	67 $\frac{1}{4}$	68 $\frac{3}{8}$
Samedi.....	68 $\frac{1}{4}$	67 $\frac{7}{8}$
Lundi.....	67 $\frac{1}{4}$	68 $\frac{1}{2}$
Mardi.....	pas de marché	
Mercredi.....	68	69 $\frac{3}{4}$

On cotait hier à Chicago: blé d'inde, à une avance de 1 $\frac{7}{8}$  à 2c, à 40 $\frac{1}{2}$ c avril, 41 $\frac{1}{2}$ c mai, 42 $\frac{1}{2}$ c juillet et 42 $\frac{1}{2}$ c septembre. Avoine, à une avance de 1 à 1 $\frac{1}{2}$ c: 24 $\frac{1}{2}$ c avril; 25 $\frac{1}{2}$ c mai, 25 $\frac{3}{4}$ c juillet et 23 $\frac{1}{2}$ c septembre.

**MARCHES CANADIENS**

Nous lisons dans le *Commercial* de Winnipeg en date du 31 mars 1900 :

Le marché local a été un peu plus actif, par suite de l'activité des marchés spéculatifs et en conséquence le volume des affaires a augmenté durant les trois dernières journées. Le No 1 dur disponible Fort William que l'on cotait à

66c la semaine dernière est demeuré stationnaire jusqu'à mardi où il a atteint 66 $\frac{1}{2}$ c; mercredi l'on cotait 66 $\frac{1}{2}$ c et jeudi, 67 $\frac{1}{2}$ c fermant à 67 $\frac{1}{2}$ c. Hier le marché a débuté à 67c pour fermer à 67 $\frac{1}{2}$ c.

Quelques lots pour la livraison du mois se sont vendus à 69c, mais il y a peu de transactions futures les expéditeurs préférant s'en tenir au blé disponible. No 2 dur est 2 $\frac{1}{2}$ c en dessous du cours de No 1 dur et le No 1 du Nord 2 $\frac{1}{2}$ c en dessous de No 1 dur, No 3 dur est 5c en dessous du No 1 dur; No 1 frosted 58c et No 2, frosted 53c tous en entrepôt à Fort-William.

Le marché de Montréal a été plus actif et les prix ont avancé en sympathie avec les marchés du dehors, tant pour les grains que pour les farines.

Nous modifions nos cotes ci-dessous en conséquence.

La demande est meilleure pour les farines de blé, elle n'est cependant que locale. Malgré l'état mauvais des chemins il y a une forte demande pour livraison immédiate et les ordres pour livraison à l'ouverture de la navigation ne sont pas moindres. La meunerie a suivi la hausse des blés et mis une avance de 5 à 10c par quart. Les stocks sont peu importants sur place et les moulins sont encore arrêtés pour quelque temps, c'est dire que les prix sont fermes à l'avance.

Les farines d'avoine sont également à prix plus fermes et il semble difficile d'en trouver encore à \$3.40 le quart.

Les issues de blé sont à prix également très fermes avec une bonne demande et des stocks très réduits.

**GRAINS**

Blé roux d'hiver, Can. No 2.	\$0 00 à 0 00
Blé blanc d'hiver " No 2.	0 00 à 0 00
Blé du Manitoba No 1 dur...	0 84 à 0 85
" No 2 dur...	0 00 à 0 00
Blé du Nord No 1.....	0 81 à 0 83
Avoine blanche No 2.....	00 0 à 0 32
Orge, 48 lbs.....	0 00 à 0 50
Pois, No 2 par 60 lbs.....	0 70 à 0 70 $\frac{1}{2}$
Sarrasin, par 48 lbs.....	0 57 à 0 57 $\frac{1}{2}$
Seigle, par 56 lbs.....	0 00 à 0 60

**FARINES**

Patente d'hiver.....	\$3 70 à 3 80
Patente du printemps.....	3 90 à 3 95
Straight rollers.....	3 30 à 3 35
Forte de boulanger (citée)...	3 60 à 3 65
Forte du Manitoba, seconde	3 20 à 3 30
D'avoine roulée.....	3 40 à 3 45

**FROMAGE**

**MARCHE ANGLAIS**

MM. Hodgson Brothers nous écrivent de Liverpool 24 mars 1900:

**Pelles, Bêches, Fourches,  
Grattes et Rateaux.**

A des PRIX RAISONNABLES.

**Vert de Paris**

Demandez nos Prix, avant de  
placer vos commandes pour le  
Vert de Paris. :- :- :- :-

**L. H. HEBERT,**

**297 et 299 rue St-Paul, - - MONTREAL.**

Etablis en 1856.

Adresse par cable "Hodgson," Liverpool.

**HODGSON Brothers**

27 & 29, rue Stanley,

**LIVERPOOL,** Angleterre

Marchands à Commission. Provisions Canadiennes. Provisions Générales.  
Facilités spéciales pour l'écoulement direct de

**BEURRE ET DU FROMAGE**

aux consommateurs anglais aux plus hauts prix du marché.  
Avances libérales faites sur consignations qui peuvent nous  
être envoyées directement ou par L'INTERMÉDIAIRE de

MM. Abrm. Hodgson & Sons, Mercantile Exchange Bldg., New York, E. U. A.

OU BIEN ENCORE PAR L'INTERMÉDIAIRE DE

**Hodgson Brothers, 65-69 rue William, Montréal,**

Qui ont des succursales à Montréal, St-Hyacinthe, Lawrenceville et Cowansville.

La demande pour le fromage de choix est moins active, mais le marché se maintient pour les qualités moyennes; les prix en général sont un peu plus faciles.

“ Nous cotons aujourd’hui :

Fromage Canadien coloré,	s	d	d
(Sept. oct.) choix	63 0	à	63 6
do do blanc, do	59 6	à	60 6
do Etats-Unis, coloré	62 0	à	63 0
do do blanc	59 0	à	60 0
Qualités moyennes rares, de	40 0	à	57 0

**MARCHE DE MONTREAL**

Il se confirme que des contrats ont été passés pour la fabrication d’avril à 11c, comme nous le faisons pressentir dans notre dernière revue. Un certain nombre de fromageries ont commencé la fabrication principalement dans Ontario et d’autres fromageries, dans Ontario et la province de Québec vont incessamment se mettre à l’œuvre.

Le fromage de nouvelle fabrication se paie sur notre marché de 11 à 11½; l’an dernier le prix était de 9½. à pareille époque pour le fromage d’avril et cependant la fabrication ne paraît pas devoir prendre les proportions qu’elle aura certainement pendant le présent mois.

Le prix du câble public de Liverpool se mai tient à 59 s. 6 d. pour le blanc et à 62 s. 6 d. pour le coloré.

La semaine dernière, il a été exporté de 1500 à 1600 boîtes; on est en droit de supposer qu’ainsi sont épuisés les stocks de fromage de l’an dernier.

**BEURRE**

**MARCHE ANGLAIS**

MM. Hodgson Brothers nous écrivent de Liverpool le 24 mars 1900 :

Le marché est plus ferme et la demande plus grande pour les qualités moyennes, mais la provision de beurre des colonies est encore grande.

“ Nous cotons aujourd’hui :

Crémeries Canadiennes, choix en boîtes, frais.....	90s	à	95s
Etats-Unis, tinettes, choix (nominal).....	86s	à	90s
Ladles et imitation Crémeries et beurres de fermes canadiennes. — lents.....	68s	à	78s
Australien et Nouvelle-Zélande.....	85s	à	96s
Danois.....	98s	à	106s
Cork, Premiers } par {	00s	à	000s
— Seconds } quin {	00s	à	85s
— Troisièmes } tal {	00s	à	73s

**MARCHE DE MONTREAL**

Après avoir faibli, le marché est devenu un peu plus ferme et, bien que les

acheteurs ne veuillent pas avancer au-dessus de 19 à 19½c, ils rencontrent une certaine résistance de la part des vendeurs, résistance avec laquelle il leur faudra compter, car le marché n’est pas plus abondamment pourvu qu’il ne convient pour la saison.

**Beurre :** Frais, 27 à 30c; Marchand, 24 à 25c; de beurrerie, 30.

**ŒUFS**

On nous écrit de Liverpool le 23 mars 1900 :

“ Les prix des œufs d’Irlande et du Continent ont été nouveau baissés, et la demande pour ceux des Etats-Unis et du Canada est à peu près nulle.

Des quantités d’œufs provenant des entrepôts frigorifiques des Etats-Unis ayant été vendues aussi bas que 2½ à 3s par caisses de 300 œufs.

“ Nous cotons :

	s.	d.	s.	d.
Œufs frais du Canada et des Etats-Unis.	3	9	à	4 6
“ d’Irlande.....	5	8	à	6 0
“ du Continent....	5	0	à	6 0

La demande des œufs est bonne sur le marché de Montréal avec approvisionnements modérés. Le prix est tenu ferme à 15½c par doz à la caisse.

Il n’est plus question des œufs chaulés.

**POMMES**

Dans leur circulaire hebdomadaire M.M. J. C. Houghton & Cie., de Liverpool, cotent comme suit le marché aux pommes, à la date du 22 mars 1900 :

Les pommes canadiennes étant rares et en grande demande il y a eu une hausse considérable, et toutes les qualités se vendent à de bons prix.

Les derniers envois de Newtowns de Californie varient beaucoup en qualités, des lots étant bons et d’autres médiocres et encore un bon nombre étant en mauvaise condition.

**POMMES AU BARIL—PRIX A L’ENCAIN**

	Vendredi, 16 Mars.	Lundi, 19 Mars.	Mercredi, 21 Mars.
Canadiennes.	s d s d	s d s d	s d s d
King.....	18 0	20 0	
Baldwin.....	13 6	26 0	13 9 23 6
Greening.....			
N. Spy.....	15 9	24 0	17 6 21 0 13 9 25 0
G. Russett.....	7 6	27 0	14 0 25 0
Ben Davis.....	12 0	23 0	20 6 25 0
Seek.....			
Mann.....	16 0	21 0	19 6 25 0
Phoenix.....			
G. Red.....			21 6 22 0
Nouvelle-Ecosse.			
Baldwin.....			
Ben Davis.....			

# Exposition Universelle de Paris de 1900

## LA BANQUE D'HOCHELAGA

— EMET DES —

# Lettres de Crédit Circulaires

Pour tous les Pays du Monde.

## Typewriter **Smith Premier**

Facile à manœuvrer et à soigner.

A la hauteur du progrès, sous tous les rapports.

**WILLIAM M. HALL & CO.,**  
1675, RUE NOTRE-DAME, MONTREAL,  
AGENTS POUR LA PROVINCE DE QUEBEC.

Un assortiment complet d'accessoires pour typewriters de toutes fabrications.  
Typewriters loués, réparés, échangés.

TEL. BELL: MAIN 983

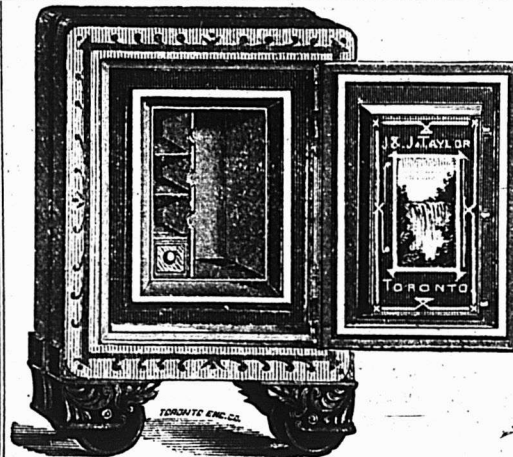


# Les MOUTARDES PURES DE DUNN

donnent une satisfaction sans mélange.

La raison en est — qu'elles donnent du profit aux marchands et de la satisfaction aux consommateurs.

DUNN'S MUSTARD WORKS, HAMILTON, ONT.



## J. & J. TAYLOR TORONTO SAFE WORKS

TORONTO, ONT.

Etablis depuis près d'un demi-siècle.

Manufacturiers de Coffres-forts à l'épreuve du feu, à l'épreuve du feu et des voleurs; de portes de voûtes à l'épreuve du feu et des voleurs, et de plaques pour voûtes.

## R. B. HILLS,

Agent pour Montréal

1804 Rue Notre-Dame.

*Americaines.*

G. Russett..... 150 15 3 13 9 17 6  
Savewell Pippin. 19 0

*Californie.*

Newtown Pippin 3 9 8 0 6 6 10 0 6 0 10 6

Arrivages pour la semaine se terminant le 20 mars 1900...13015 barils

Arrivages précédents depuis le 1er juillet 1899.....603500 "

Total des arrivages au 20 mars 1900.....616515 "

Du 1er juillet 1899 au 20 mars 1900.....701300 "

**LÉGUMES**

Les pommes de terre se vendent au char 40c et au détail de 45 à 50c le sac de 90 lbs.

Les prix des haricots triés à la main sont encore de \$1.55 à \$1.60 par minot en lot de char complet.

On cote : Salade, 50c la doz.; salade de Boston, de \$1.15 à \$1.25 la doz. de paquets; choux, de \$1.25 à \$1.50 le quart; carottes, \$1.50 le quart; navets, de 50c le sac; céleri de Californie, \$3.00 la bte; oignons d'Espagne, de 65 à 75c la boîte; oignons rouges et jaunes de \$1.50 à \$1.75 le quart; tomates, \$3.50 la boîte, de 15c à 20c la livre; concombres, de \$2.00 à \$2.50 la doz.; cresson, 60c la doz. de paquets; radis, 50c la doz. de paquets; papinards, de \$3.50 le quart; patates nouvelles, \$9.00 le quart; champignons, de 60c à 75c la lb; patates sucrées, \$4.50 le quart; persil, 50c la doz. de paquets et asperges, de \$7.00 à \$9.00 la doz. de paquets.

**FRUITS VERTS**

Les atocas sont hors du marché, à vrai dire, nous cessons de les coter.

Les ananas sont à prix plus élevés nous les cotons de 30 à 40c pièce. Les bananes varient, suivant grosseur du régime, de \$2.00 à \$3.00.

Les citrons de Messine ont avancé de 25c à 50c par caisse et se vendent de \$2.50 à \$3.00 la caisse.

Les pommes restent aux anciens prix, de \$1.50 à \$4.50 suivant qualité.

Pour les autres fruits nous cotons: oranges de Valence (42) de \$4.50 à \$5.00 et (714) de \$5.50 à \$6.50; Navets, de \$3.00 à \$3.25 et Seedings, de \$2.25 à \$2.75; noix de coco, \$3.25 le cent.

**SIROP D'ÉRABLE**

La demande pour les nouveaux produits est bonne et les recettes continuent dans d'excellentes conditions. On se plaint en certains endroits que les vers ont détruit ou fortement endom-

magé les érablières; en d'autres endroits où la neige n'était pas très abondante, on redoute une fonte rapide qui abrégierait le temps de la coulée de la sève.

En quarts, le sirop vaut sur place de 6½ à 7c la lb et en canistres de 85 à \$1.00 suivant la contenance des canistres.

**FOIN PRESSE ET FOURRAGES**

MM. Hosmer, Robinson & Co., nous écrivent de Boston le 29 mars 1900 :

" Les arrivages pour la semaine écoulée sont de 276 chars de foin et 20 chars de paille et 8 chars de ce foin pour l'exportation. La semaine correspondante, l'an dernier, 351 chars de foin et 18 chars de paille et 69 chars de ce foin pour l'exportation.

Il n'y a, en réalité, pas de changement dans les prix depuis notre dernier rapport. Le foin de choix est en demande à d'assez bons prix. Les qualités inférieures se vendent peu, vu leur surplus ici.

La paille de seigle est soutenue et les prix sont fermes.

Nous cotons :

	Grosse balles.	Petites balles.
Foin, choix	\$16.50 à \$17.50	\$16.50 à \$17.00
— No 1..	16.00 à 17.00	16.00 à 17.00
— No 2..	14.50 à 15.00	14.00 à 15.00
— No 3..	13.00 à 14.00	13.00 à 14.00
— mél.de		
trèfle.	13.00 à 15.00	13.00 à 15.00
trèfle.	13.00 à 14.00	
Paille de		
seigle long.	13.50 à 14.00	
seigle, mêlée	9.00 à 10.00	9.00 à 10.00
d'avoine	8.00 à 9.00	8.00 à 9.00

Le ton du marché de Montréal est à la fermeté; nous laissons subsister nos cotes précédentes que la persistance du dégel pourrait cependant modifier si la demande se maintient active.

Nous cotons ici, au char :

Foin pressé, No 1 à choix.	\$9 00 à \$10 00
do do No 2.....	8 00 à 8 50
do mél. de trèfle.....	6 50 à 7 50
Paille d'avoine.....	0 00 à 4 50

**Cirage liquide Viennois**

Noir d'ivoire fin, malaxé.....	100 parties
Glycérine.....	50 "
Huile.....	5 "
Vinaigre.....	10 "



## Papier-Glue: Tanglefoot

\* CONTRE LES MOUCHES \*

(Scellé)

EFFICACE HYGIÉNIQUE

Attrape les mouches et les germes qu'elles entraînent. Impénétrable. Dure longtemps.

Employé dans le monde entier

The O. & W. THUM CO., Grand Rapids.  
M ch. E.U.A.

NEW YORK: 15 Jay St. SAN FRANCISCO: 121 California St.

## ENTREPOTS

Boeuf, Mouton,  
Porc, Huîtres,  
Volailles, Gibier,  
Légumes, Fruits.

Tel. Bell Main 3146



## FRIGORIFIQUES

Conservation d'après les méthodes scientifiques les plus approuvées. .... Ventilation parfaite, air sec, température appropriée à la nature des produits à conserver.

COIN DES RUES  
des Sœurs Grises  
et William

Tant que vous n'aurez  
pas goûté les célèbres

## TABACS EN POUDRE.... FRECHETTE

vous ne saurez pas ce que c'est qu'un  
tabac vraiment supérieur vendu  
avec la garantie des fabricants.

Miller & Lockwell, - - Quebec

Echantillons  
envoyés  
gratuits  
sur  
demande.



### Peinture Préparée "Island City."

Pour l'intérieur et l'extérieur des maisons.  
La meilleure peinture sur le marché. La mieux adaptée pour notre climat. La plus pure et la plus économique.

**Peinture à plancher "Island City."** Celle qui couvre le plus de surface. Celle qui couvre mieux le bois. Celle qui durcit en vieillissant.

**Peinture à vernis "Island City."** Pour Voitures, Instruments Aratoires, etc. Elle conserve le bois. Elle dure longtemps propre. Elle donne toujours satisfaction.

P. D. DODS & CIE

Entrepôts et Bureaux: 188 et 190 rue McGill,  
Usines: 274, 276, 278 rue St-Patrice,  
TORONTO. WINNIPEG. MONTREAL.

## NOTES SPECIALES

Il n'y a pas, aujourd'hui, un magasin de tabac où l'on ne trouve pas les marques de la maison B. Houde & Cie de Québec. Ces tabacs sont, d'ailleurs, d'une qualité qui les recommande aux fumeurs. Les marchands, de leur côté, y trouvent un honnête profit.

*Eaux gazeuses.*—Nous appelons l'attention des lecteurs du PRIX-COURANT sur l'annonce, sur la couverture de la maison J. Christin & Cie, de Montréal, qui, en ce moment, enregistré les commandes pour ses boissons d'été, si généralement et si avantageusement connues au Canada. Tout le monde y a goûté: il est donc inutile d'en faire l'éloge.

Les marchands qui désirent recevoir leurs marchandises à l'ouverture de la navigation, feront sagement d'envoyer leurs commandes *immédiatement*.

Un article de vente forcé à la campagne doit se trouver chez tous les marchands généraux. Cet article, c'est la pondeuse automatique brevetée; en vente pour le commerce chez MM. Le-Tourneux, Fils & Co, (Ltée) 259 rue St Paul à Montréal. Il suffit de montrer cette pondeuse au cultivateur pour qu'il l'achète; avec elle plus d'œufs cassés ou salis, c'est le moment d'en vendre.

## EXTRA

## RENSEIGNEMENTS COMMERCIAUX

## PROVINCE DE QUEBEC

## CESSATIONS DE COMMERCE

*Montréal*—Vaillancourt R. L., pharmacie.

## CESSIONS

*St Jérôme*—Dufour & Tremblay, mag. gén., ass, 17 avril.

## CURATEURS

*Richmond*—Bilodeau W. à Dame A.W. Tonks.

## DISSOLUTIONS DE SOCIÉTÉS

*Montréal*—Georges Vernon & Co, laitiers.

Gysen, de Villers & Co, mfrs de brique  
Scott, Walter & Co, agents d'assurance.

*Star* Washing Water Co; une nouvelle société est formée.

*Sayer* (The) Electric Co; Mde E. W. Sayer continue.

## EN DIFFICULTÉS

*Grande Rivière*—Rosenstein I., mag. gén., offre 35c dans la piastre.

*Montréal*—Foisy Thos. F. G., pianos, ass. 6 avril.

*Granger* A., nouv., offre 35c dans la piastre.

## FONDS A VENDRE

*Rigaud*—St Julien Jos., mag. gén., 10 avril.

*St-Jean des Chaillons*—Ferland L. A., mag. gén., 11 avril.

## FONDS VENDUS

*Québec*—Béland T., nouv., à 50c dans la piastre.

*St-Jérôme*—Lapointe Mde J. C., nouv. à 60c dans la piastre.

*St-Thimothée*—Mérineau Jos., mag. gén., à 54c dans la piastre.

*Trois-Rivières*—Three Rivers Shoe Co à Tebbutt Bros.

## INCENDIES

*Montréal*—Crawford & McGarry, empaqueteurs de porc, ass.

Gold Medal Furniture Co, ass.

Lafrance Jos., boulanger.

## NOUVEAUX ÉTABLISSEMENTS.

*Mansonville*—Taylor M. S. & Co, mag. gén.; Esther M. Dalton, épse de M. S. Taylor.

*Montréal*—Canadian (The) House Furnishing Co; Hy Levitt.

Empire (The) Shoe Co, chaussures en gros; Edw. Mansfield et Arth. N. Tessier.

Fletcher (The) Decorating Co; Juliet A. Fletcher.

Sévigny & French, plombiers.

Valiquette Dame A., grain, etc.

*St-Alban*—Lag inière & Co, mag. gén.

*St-Césaire*—Denis Dionne & Cie, mfrs de cigares.

*St-Hyacinthe*—Tousignant F. & Cie, charrons.

## Pommade Hardy

La pommade Hardy si recommandée se prépare ainsi :

Graisse de bœuf.....	60 grammes.
Huile de ricin.....	25 "
Acide gallique.....	2 "

Quelques gouttes d'essence de vanille. On mélange le tout et on se frictionne la tête tous les soirs.



Il ne coûte pas plus cher et c'est le meilleur pour la table,  
le meilleur pour le beurre, le meilleur pour le fromage,

# LE SEL WINDSOR

Tous les Epiciers de Gros le vendent.

Les lecteurs du **PRIX COURANT** en écrivant à leurs fournisseurs nous rendront service en mentionnant le fait qu'ils suivent leurs annonces dans notre journal. Nous leur en serons très obligés.



**LES MEILLEURES VALEURS  
AUX PLUS BAS PRIX.**

Fourrures, Gants, Mitaines,  
Souliers-mous, Raquettes, Calottes,  
Chapeaux: Paille et Feutre.

**J. ARTHUR PAQUET**

Pointe-aux-Lièvres, QUEBEC.

**SALLES D'ECHANTILLONS:**  
5, Carré Victoria, Montréal. 52, rue  
Bay, Toronto.—Rue Main, Winnipeg.  
338, rue Hasting, Vancouver.

## The Canada Sugar Refining Co.

MONTREAL.

Limited

Manufacturiers de Sucres Raffinés  
de la Célèbre Marque

**REDPATH**

De qualité et pureté les plus hautes, d'après les derniers procédés  
et les machines nouvelles qui n'ont de supériorité nulle part.

**SUCRES EN MORCEAUX.**—Boîtes de 50 et 100 lbs.

**GRANULÉ "CROWN."**—Marque spéciale, la plus belle qu'on puisse produire.

**EXTRA GRANULÉ.**—Qualité très supérieure.

**SUCRES "CRÈME."**—Non séché.

**SUCRES JAUNES.**—De tous les grades.

**SIROPS.**—De toutes qualités, en barils et demi barils.

Seuls fabricants de Sirops fins en canistres de 2 lbs. et de 8 lbs.

## Chronique de Québec

Mercredi, 4 avril 1900.

La récolte du sucre d'érable est commencée, cette semaine, dans la région de Québec, et promet d'être abondante.

C'est une aubaine appréciable et qui occupe beaucoup de monde dans la classe agricole. En général, les méthodes en usage pour la confection du sucre et du sirop, sont bien perfectionnées dans notre district depuis un certain nombre d'années, et les bénéfices réalisables ont augmenté en proportion; il y a encore, cependant, quelques progrès à accomplir pour retirer de cette industrie tout le revenu dont elle est susceptible. Déjà, heureusement, quelques fermes modèles, du comté de l'Islet, par exemple, ont mis en pratique les données de l'expérience et de la science, et offrent sur le marché des produits d'une incontestable supériorité qui font prime et donnent des profits sérieux en même temps qu'ils sont une réclame permanente pour les maisons de commerce où on peut se les procurer.

C'est ainsi que l'industrie et l'esprit de progrès de nos cultivateurs deviennent un auxiliaire puissant du commerce de notre Ville. Il ne faudrait pas aller loin en arrière pour constater des différences profondes dans la valeur relative des produits agricoles par suite de l'amélioration des procédés de fabrication. La richesse publique en a été augmentée d'autant et le bien être matériel des cultivateurs a suivi une progression similaire.

\*\*\*

Nous avons été menacés d'une grève de cigariers, cette semaine. L'entente, toutefois n'a pas été longue à se faire entre patrons et ouvriers, moyennant, nous dit-on, une certaine augmentation de salaire. Sans connaître exactement la nature des griefs des ouvriers, nous nous sommes laissé dire que cette grève n'était pas endossée par le Conseil Central des Métiers et du Travail de Québec.

Nous en tirons la conclusion ou que les moyens de conciliation n'avaient pas été judicieusement employés pour mettre les patrons en demeure d'accepter ou de rejeter la demande des employés, ou que ces demandes elles-mêmes ne pouvaient pas donner ouverture à la grève. Quoiqu'il en soit, les choses paraissent être rentrées dans l'ordre.

\*\*\*

A propos de Conseil Central des Métiers et du Travail de Québec, il vient d'y être adopté précisément à l'assemblée d'hier soir, une déclaration de principe qui mérite d'être portée à la connaissance du public. Il s'agissait d'y voter une résolution à l'effet de remercier un ministre fédéral d'avoir fait passer une loi pour assurer aux ouvriers employés par les entrepreneurs de travaux publics un salaire au moins égal à celui que gagnaient les ouvriers employés à des travaux semblables dans la même partie du pays. Le Conseil des Métiers et du Travail de Québec a posé comme principe: 1o que le ministre n'a pas droit à des remerciements alors qu'il fait son devoir; 2o que le fait de remercier un ministre constitue un acte de partisanerie politique et que le Conseil doit s'en abstenir.

Il est donc compris que, pour l'avenir, le fait qu'une association ouvrière, du genre du Conseil Central des Métiers et du Travail de Québec, s'abstient de blâmer l'acte d'un gouvernement, est une preuve suffisante qu'elle l'approuve, sans qu'il soit besoin d'y donner son adhésion formelle, car cette adhésion équivaldrait à une approbation de la politique générale de ce gouvernement.

Voilà un exemple des soins que prennent nos sociétés ouvrières pour ne pas s'inféoder à un parti politique quelconque, et nous croyons qu'elles agissent sagement. D'autres diront peut-être que c'est pousser un peu loin le souci de la neutralité, mais comme c'est l'affaire des ouvriers, ils ont bien le droit de prendre les mesures nécessaires pour protéger leur indépendance comme corps.

Cela ne peut pas les empêcher d'avoir leur opinion et de la faire valoir individuellement, en temps et lieu.

### EPICIERIES

La semaine a été bonne. L'approche de Pâques se fait déjà sentir.

La collection est difficile dans le détail. Le gros est plus satisfaisant. Les prix ne varient pas sensiblement:

**Sucres**: Jaunes \$3.65 à \$4.20; Powdered, 6 à 6½; Granulé, \$4.45 à \$4.50 les cent livres; Paris lump, 6½ à 6¾.

**Sirops**: Barbados pur, tonne, 42c à 43c; Porto Rico, 38 à 43c; Fajardos, rare 43c.

**Conserves en boîtes**: Saumon, \$1.00 à \$1.50; Clover leaf, \$1.50 à \$1.65; homard, \$2.75, \$3.00; tomates, \$95c. à \$1.00; blé d'Inde, \$1.10 à \$1.15; pois, 90c à \$1.00.

**Allumettes**: Telegraph, 3.90; Telephone, \$3.75; Tiger, \$3.65.

**Ratins**: Valence, 7 à 8c; Sultana, 11

# Le CHOCOLAT de FRY et le CACAO

ONT FAIT LEUR MARQUE

DANS LE MONDE ENTIER

275 MEDAILLES D'OR ET DIPLOMES

D. MASSON & CIE, Seuls Agents pour la Province de Quebec  
et Agents Conjoints pour les Provinces de l'Ouest

## Feuille Naturelle

PUR, **"SALADA"** Non-coloré

FEUILLE VERTE DE CEYLAN.

DOUBLE FORCE — UNE VÉRITABLE JOUISSANCE.  
EN PAQUETS PLOMBÉS SEULEMENT.

**DEPOT DE GROS A MONTREAL.**

MAISON FONDÉE  
EN 1858

## Cognac Sorin

Domaine du Mortier  
COGNAC

MEDAILLES AUX CONCOURS : 1868—1887—1889

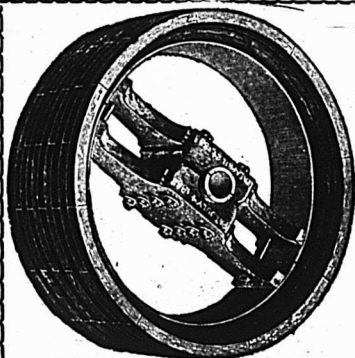
Bouteilles : Carte Bleue, Carte Rouge, Carte d'Or. Flasks :  
caisse de 24, avec verres. † Flasks : caisse de 48, avec  
verres. Fûts, Quarts, Octavés, Demi-Octavés

J. SORIN & CIE, COGNAC.

Représenter par

A. Robitaille & Cie, 354-356, rue St-Paul, Montreal

Tels : Bell, Main 705; Marchand, 321.



## POULIES "STANDARD" DODGE

Wood Split " de

La Poulie Wood Split Standard  
reconnue dans le monde entier.

QUEBEC SHERBROOKE MONTREAL  
H. Andrews & Sons. Jencks Machine Co. Laurie Engine Co.  
321, St-JACQUES.

LES MANUFACTURIERS

DODGE MAN'F'G CO. OF TORONTO, Lim ted

TORONTO, Ont.

à 15c; Californie, 7 à 8c; C. Cluster, \$2.20; Imp. Cabinet, \$2.00; pruneaux, 8 à 10c.

**FARINES, GRAINS ET PROVISIONS**

Le commerce des graines de semence est très actif. Les farines n'ont subi aucun changement :

**Farines.**—Flne, \$1.40; Superfine, \$1.45; Extra, \$1.50; Patent, \$1.70 à \$1.80; S. Roller, \$1.65 à \$1.70. Forte à levain, \$1.80 à \$1.90.

**Grains :** Avoine (par 34 lbs) Ontario, 36 à 37c; De Province, 34; O'ge, 55c à 60; Son, 85c; Blé-d'Inde, 50c; Pois, 85 à 90c; Fèves, \$1.80 à \$1.85.

**Lard :** Short Cut, \$15.50 à \$16.00; Clear \$17.00; Saindoux en saux, \$1.75; Composé, \$1.45 à \$1.55; en chaudière, \$1.45 à \$1.50.



Plusieurs maisons de nouveautés ont fait cette semaine l'exposition de leurs marchandises de mode, avec un étalage de luxe et de bon goût vraiment extraordinaire. C'est un beau spectacle qui a été un peu gâché par un tourbillon de neige, heureusement sans longue durée. Le commerce est généralement bon dans ce genre d'affaires, et la confection des vêtements et des toilettes occupe un personnel nombreux.

L. D.

**Ventes de Fonds de Banqueroute par les Curateurs**

Par Lamarche & Benoit, le stock de Dame J. C. Lapointe, magasin général de St-Jérôme, à 60c dans la piastre, à Drolet Lasonde & Cie de Trois-Rivières et les dettes de livres à 47c dans la piastre, à Ths Lapointe de Terrebonne.

Par Kent & Turcotte, le stock de Jos. Méreineau, magasin général de St-Timothée à 54c dans la piastre à N. L. Desaulniers et les dettes de livres à 64c dans la piastre au même.

Par Alex. Desmarteau, les dettes de livres de T. Auger & Cie, manufacturiers de chaussures, à 9c dans la piastre à N. Plante; le stock sera vendu plus tard.

Par Kent & Turcotte, le stock de nouveautés, etc., de L. J. A. Lambert, de St-Jérôme, à 52c dans la piastre à Alexander Bros.

**Eau à détacher**

Voici une recette excellente et maintes fois éprouvée :

Fiel de bœuf.....	20 parties.
Savon de Marseille..	60 "
Eau bouillante.....	200 "
Alcool .....	400 "

Ajouter l'alcool après refroidissement.

**Cirage noir dit du Japon**

Noir d'ivoire très fin...	90 grammes
Sucre en poudre .....	60 "
Acide sulfurique .....	30 "
Acide chlorhydrique.....	30 "
Huile de lin ou d'olive.	15 "
Suc d'un citron.....	1 "
Vinaigre .....	1-litre.*

**ST-AMOUR & TURGEON**

COMPTABLES ET LIQUIDATEURS

Chambres 512-513 514, Edifice New York Life,

Tel. Bell Main 3285.

MONTREAL

**A VIS DE FAILLITE  
IN RE**

**B. A. SAVAGE,**

4209, rue Ste-Catherine, Westmount.

Vente par encan au No 69 rue Saint-Jacques, Montréal.

**Samedi, le 7 Avril 1900, à 11 heures.**

Stock de nouveautés et merceries.....	\$3,497 72
Mobilier du magasin.....	236 10

\$3,733 82

Dettes de livres suivant liste.....	437 26
-------------------------------------	--------

Le magasin sera ouvert le 6 avril.

KENT & TURCOTTE,

97 rue St Jacques.

MARCOTTE FRERES,  
Encanteurs.

**A VIS DE FAILLITE  
In Re**

**L. A. FERLAND,**

St-Jean des Chaillons. Failli.

Les soussignés vendront par encan public, au No 69 rue St-Jacques, Montréal.

**Mercredi, le 11 avril 1900, à 11 hrs a.m.**

L'actif du failli, comme suit :

Fonds général de commerce.....	\$2,738 16
Dettes de livres et billets recevables d'après liste .....	143 32

Conditions: comptant.  
L'inventaire et la liste des dettes de livres et billets sont à notre bureau.

Pour autres informations s'adresser à

LAMARCHE & BENOIT,

Cessionnaires.

No. 1709 rue Notre-Dame, Montréal.

MARCOTTE FRERES, Encanteurs.

# NAZAIRE TURCOTTE & CIE

- IMPORTATEURS -

## Thés, Liqueurs et Epiceries

- - QUEBEC - -

### PAS DE STOCK COMPLET SANS

La meilleure à acheter:  
La meilleure à vendre.  
La meilleure à employer.

Les ingrédients sont tous absolument purs.

La véritable poudre à pâte "**Cooks Friend**," avec la marque sur chaque paquet, est en vente dans le gros.



### Le "WALLA GALLA" (Enregistré)

ou Thé de la Croix Rouge

Vendu en paquets, à 40c., 50c. et 60c. par livre.

**Clubhouse** (Enregistré)

Vendu en Canistres de 2 livres et en boîtes de ferblanc de 50 et 100 livres. Ce sont les thés les plus choisis qu'il y ait au Canada. Tous les épiciers trouveront leur profit à les vendre. - -

Empaquetés et mélangés par

The  
**Cowan, Ramsay Co, Ltd., Toronto.**

La Grande Popularité des

GAGAO et  
de **Gowan**  
GHOGOLAT

Est due à sa pureté absolue  
et à son excellence.

Ils devraient se trouver dans toutes les maisons. Chaque épicier du Dominion devrait les avoir en magasin.

DÉPOT DE GROS :

**454, St-Paul - - Montréal.**

La .....  
Compagnie **John L. Cassidy, Limitée**

IMPORTATEURS DE

**Porcelaines, Faïences,**

**Cristaux, Argenterie, Coutellerie,**

**Articles d'Eclairage, Etc., Etc.**

**339 et 341 Rue St-Paul, Montréal.**





A. BLONDIN

Appareils de Chauffage à Eau chaude, à Vapeur, Haute et Basse Pression.  
Buanderies et Cuisines à Vapeur.  
Devis et Prix fournis sur demande.  
Ouvrage garanti. Prix raisonnables.

ECRIEZ-NOUS.

**A. BLONDIN & CIE.**

PLOMBIERS  
SAINT-HYACINTHE, P.Q.



O. DAoust

## LES CHEVEUX GRIS....

reprennent la couleur noire de la jeunesse et acquièrent avec le

**"Restaurateur de Robson"**

une souplesse et un lustre absolument incomparables.

EN VENTE PARTOUT, 50c LA BOUTEILLE.

**J. T. GAUDET, PROP., JOLIETTE, P. Q.**

## VINAIGRES PURS

Nous recommandons tout spécialement aux **Epiceries et Marchands Généraux** notre marque **TIGRE.**

Prix défiant toute compétition.

**LA CIE CANADIENNE DE VINAIGRE, 35A, RUE ST-ANTOINE, MONTREAL.**

Manufacture sous la surveillance du Revenu de l'Intérieur.

Ecrivez pour liste de prix et échantillons.



## PARK, BLACKWELL & CO., Ltd.,

### MARCHANDS DE PROVISIONS EN GROS,

Empaqueteurs de Lard et de Viandes de Bœuf.  Toronto, Ont.

Faites l'essai d'un baril échantillon de nos **JAMBONS FUMES** et **DOUX** ainsi que notre **BACON** pour le déjeuner. Ce qu'il y a de plus délicieux et appétissant

**A. W. OSGOODE, représentant, 15 rue de l'Hôpital, Montréal**

## SERRURES, VERBOUS et toutes les FERRURES pour Bâtiments.

AUSSI les fameuses **PEINTURES PREPAREES** de Sherwin-Williams soit pour l'intérieur ou l'extérieur, **VERNIS, PEINTURES à PLANCHER, EMAIL** pour bains ou bric-à-bracs, etc., aussi **PINCEAUX** et **BLANCHISSOIRS** de toutes sortes.

**L. J. A. SURVEYER, 6 RUE ST-LAURENT.**





C. H. LETOURNEUX, prés. C. LETOURNEUX, vice-prés. J. LETOURNEUX, sec.-taés  
**LETOURNEUX, FILS & CIE, Lim., MARCHANDS - FERRONNIERS**  
 Nos. 259, 261, 263 ET 265 RUE SAINT-PAUL MONTREAL

**EDMOND BOUCHER** **BOUCHER & ROFFEY** **HARRY ROFFEY**

**...TAILLEURS...**

Coin des rues St-Pierre et Notre-Dame,

Téléphone Main 1548.

MONTREAL

**Dominion Mf'g. Co.**

**- BISCUITS -**

Nous sollicitons vos commandes et vous garantissons entière satisfaction.

574 Rue Amherst,

✉ Ecrivez pour Liste de Prix.

Montreal.

**GRAINS DE SEMENCE** Blé Manitoba, Blé Russie, Avoine Banner, Merveilleuse, Manitoba, &c. Orge Sarrasin, Pois, Blé d'Inde à silos, Lentilles, Graine de Mil canadienne et américaine, Graine de Trèfle rouge, blanc, alsike, Mammoth, Vermont. Plâtre à terre, Engrais chimiques, (le plus hautement recommandé). ..... Assortiment des plus complets. .... Spécialité pour Cercles Agricoles.

**J. B. RENAUD & CIE,**

Negociants en gros. Farines, Provisions, Etc.

126 - 140, rue St-Paul, QUEBEC

Rien de plus beau que.....

**L'EMPOIS ...DE... BUANDERIE BOSTON**

Il donne universellement satisfaction pour l'empesage des chemises, des manchettes, des faux cols et des blouses de dames. Vendu partout à 10 cents le paquet.

10, RUE ST-JEAN, MONTREAL.

**E. F. DALLEY CO., Limited, - Hamilton (Canada)**



FUMEZ LE CIGARE

**Champlain ...à... Straight**

\$2.25 la boîte de 50.

Jos. Coté, 179, St-Joseph, Québec.



**LEDUC & DAOUST MARCHANDS DE GRAINS et de PRODUITS**Spécialité: **Beurre, Fromage, Œufs et Patates.****EN GROS ET A COMMISSION**  
AVANCES LIBERALES FAITES SUR CONSIGNATIONS.  
CORRESPONDANCE SOLICITEE.....

1217 ET 1219, RUE SAINT-JACQUES, MONTREAL

**A. D. MCGILLIS**

596, RUE ST-PAUL, MONTREAL.

**ACHETE LE BEURRE, LE FROMAGE, LES ŒUFS ET LES PROVISIONS GENERALES.**  
ENTREPOT FRIGORIFIQUE SUPERIEUREMENT INSTALLE.**GRAINES DE TREFLE**

Nos prix sont les plus bas. Nos conditions les plus faciles.

Nous payons le fret jusqu'à la Station de Chemin de Fer du destinataire, dans n'importe quelle partie du Dominion.

DEMANDEZ NOS ECHANTILLONS ET NOS PRIX,

**L. E. DASTOUS & CO. - - SHERBROOKE, QUE.****LAKE OF THE WOODS MILLING CO., Ltd.**

Les moulins à farines les plus parfaits en Canada.

Capacité : 2,500 barils par jour.

Moulins à **KEEWATIN** et **PORTAGE LA PRAIRIE**, Manitoba.

Des élévateurs à toutes les localités importantes à blé dans le Nord-Ouest. Toutes sortes de farines de blé dur, en barils et en sacs. Les prix et les autres informations sont fournis sur demande.

**Bureau : Edifice du Board of Trade, MONTREAL.****FORCE,**  
**COULEUR,**  
Qualité Uniforme.

Adressez :

**LEITCH BROS. MEUNIER**  
OAK LAKE, MANITOBA

— LA VENTE DES —

**AVOINES ROULÉES "Maple Leaf" de THOMSON**

à Montréal, dépasse la vente combinée de toutes les autres marques. Tous les épiciers de gros les vendent aux prix du marché.

**JOHN WILKINS, Agent, MONTREAL.**



**UNE MEDECINE IDEALE**

Pour la famille. Contre l'indigestion, l'état bilieux, le mal de tête, la constipation, le mauvais teint, la mauvaïse haleine, et tous les dérangements de l'estomac, du fofe et des intestins.

**Les "RIPANS TABULES"**

Agissent doucement et promptement. Une digestion parfaite résulte de leur emploi. Une seule soulage. En vente par tous les pharmaciens, ou envoyées par maille

Ripans Chemical Co., 10 Spruce St., N. Y.

EDWIN HANSON.

WILLIAM HANSON.

**Hanson Bros.**

Courtiers en obligations des Gouvernements, Municipalités, Chemins de Fer et Industries.

Nous avons toujours en mains des obligations de premier ordre, convenant pour placements par les Fidéli-commissaires, les Banques, les Compagnies d'Assurances, les Sociétés et les spéculateurs privés. On peut obtenir des listes d'obligations ainsi que les prix sur demande adressée au bureau, chambre 20, bâtisse Canada Life, Montréal.

**BANQUE D'EPARGNE**

De la Cité et du District de Montréal.

L'assemblée générale annuelle des actionnaires de cette banque aura lieu à ses bureaux, rue Saint-Jacques, le

**Mardi, 1er Mai prochain, à 1 h. p.m.**

pour la réception du rapport et de l'état des affaires, et pour l'élection des directeurs.

Par ordre du bureau,

Montréal, 31 mars 1900. **HY. BARBEAU,**  
Gérant.

**Poudre à Pâte "Globe"**

Je, soussigné certifie avoir analysé la (Poudre à Pâte) *Globe Baking Powder*. Je la recommande comme étant très pure, économique et excellente sous tous rapports. Elle est d'une qualité supérieure.

**N. FAFARD,**  
Professeur de Chimie,  
Université Laval, Montréal.

**Globe Spice Mills Co.,**

956 rue St-Denis, - Montréal.

**LA BANQUE NATIONALE****AVIS**

**MARDI**, le 1er de Mai prochain, et après, cette banque paiera à ses actionnaires un dividende de trois pour cent sur son capital pour le semestre finissant le 30 avril prochain.

Le livre de transport d'actions sera fermé depuis le 16 au 30 avril prochain inclusivement.

L'assemblée annuelle des actionnaires aura lieu au bureau de la banque, basse-ville, mercredi, le 16 mai prochain, à 3 heures p. m.

Les procurations pour voter devront, pour être valides, être déposées à la banque cinq jours francs avant celui de l'assemblée, c'est-à-dire avant 3 heures p. m., jeudi, le 10 mai prochain.

Par ordre du bureau de direction.

**P. LAFRANCE, Gérant.**

Québec, le 20 mars 1900.

**LES MARCHANDS...**

Qui vendent le

**SIROP D'ANIS DE GAUVIN**

Donnent satisfaction à leurs clients et réalisent un honnête profit.

Tous les marchands de gros vendent le **SIROP D'ANIS DE GAUVIN.**

DEPOT GENERAL

**J. A. E. GAUVIN**

186, rue Ste Catherine, Montreal.

**On Guérit l'Intempérance.**

Il est généralement admis aujourd'hui que la passion de boire est une maladie dont la cure est facile. La **CURE DIXON** a donné les résultats les plus satisfaisants dans les cas réputés incurables. Le traitement ne comporte aucune publicité ni injections hypodermiques. Envoi sur demande de la notice détaillée, sous enveloppe cachetée.

**Dixon Cure Co.**

**J. B. LALIME, Gérant,**

572 rue St-Denis, Montréal.

**The City Ice Co.**

**LIMITED.**

**26 + Carré + Victoria**

Stock maintenant complet

La **GLACE** est **VRAIMENT BELLE**

On reçoit les commandes dès à présent.

**R. A. BECKET, Gérant.**

Tel. Main 70.



# La Farine Préparée

(SELF-RAISING FLOUR)

## de Brodie & Harvie

est aujourd'hui la farine préférée des ménagères. Elle donne une excellente pâtisserie, légère, agréable et recherchée par les amateurs. Pour réussir la pâtisserie avec la farine préparée de Brodie & Harvie, suffit de suivre les directions imprimées sur chaque paquet.

10 et 12 RUE BLEURY, MONTREAL

### G. ELIE AMYOT

IMPORTATEURS D'ARTICLES DE

## Modes et Hautes Fantaisies

EUROPÉENNES ET AMÉRICAINES

Téléphone 887    ♦    En gros seulement

59, rue Dalhousie, B. V., Québec



## A. RACINE & CIE

IMPORTATEURS ET JOBBERS

— EN —

### Marchandises Sèches

Générales

DE TOUTES SORTES.

340 et 342 Rue St-Paul

— ET —

179 et 181 rue des Commissaires

MONTREAL.

## Almanach Agricole, Commercial et Historique

POUR 1900

Renseignements les plus complets sur l'Eglise du Canada, le Gouvernement, etc., etc.  
5 Cts l'Exemplaire.

## Almanach des Familles, POUR 1900

Belles histoires, légendes, conseils pratiques.

En vente chez tous les libraires et principaux marchands. 5 Cts l'Exemplaire.  
J. B. Rolland & Fils, Editeurs, rue St-Vincent, Montréal

Téléphone 13.

## JOS. AMYOT

No 45 rue Dalhousie,

QUEBEC

Négociant en Marchandises



Européennes,

Américaines,

et....

Canadiennes.

## J. W. HILL

### Propriétaire d'Entrepôts

ENTREPOT, REFRIGERATEUR PUBLIC  
POUR EFFETS PERISSABLES EN  
DOUANE OU LIBRES

Entrepot No 73

Magasin :

Bureau :

Coin des rues  
William et Queen

No 48 rue William  
MONTREAL

## Marchands

Ne laissez pas vieillir vos comptes. Faites les collecter ou vendez-les à

### JEAN C. BRAZIER,

97 rue St-Jacques.

Tel. Main 2784.

Ne jouez pas avec la Saleté

MAIS EMPLOYEZ

## VITO

La Poudre de Savon de Castille

Elle nettoie tout

et n'abime rien.

SPÉCIALITÉS

<b>Allumettes.</b>			
Telephone.....	la caisse..	3 90	
Tiger.....	"	3 75	
Phoenix.....	"	3 65	
30c. en moins pour 5 caisses plus.		3 70	
Eagle Parlor.....	la caisse	1 60	
	par 5 caisses..	1 50	
<b>Articles divers.</b>			
Couleur à beurre Dalley, 2 oz., doz.	1 25		
graine de canari, F. F. Dalley Co.			
Spanish bird seed, cas 40 lbs	0 00		
Dalley's "	0 00		
Sel céleri Dalley, 2 oz., doz.	1 25		
Poudre Curry Dalley, 2 oz., dz.	1 75		
Vito Castillo Soap Powder cas 100	3 10		
<b>Bières.</b>			
Bass Ale.....	qts		
Head Brok. Dog's Head.....	2 55	1 57½	
Guinness' Stout.....			
Head Brok. Dog's Head.....	2 52½	1 50	
<b>Chocolats et Cacaos.</b>			
<b>Chocolat's Fry.</b>			
Caracas ¼ boîte de 6 lb., la lb.	0 24		
Diamond ¼ et ½ boîte de 6 lb., la lb.	0 42		
Gold Medal (sucré) de 6 lb., la lb.	0 29		
Monogram ½, 6 div. "	0 24		
Par non sucré ½ "	0 42		
Vanille ¼ "	0 42		
<b>Chocolat's Couzan.</b>			
French Diamond 6 div. 12 lbs. lb.	0 23		
Queen's dessert, ¼ et ½ "	0 40		
Queen's dessert, 6 div. "	0 42		
Mexican Vanilla, ¼ et ½ lb.	0 35		
Parisien, marc. à 50c.....	0 30		
Royal Navy, ¼ et ½ "	0 30		
Chocolate icing pa ½ lb., dz.	2 25		
" ½ "	2 25		
Pearl Pink Icin 1 "	1 75		
White Icing 1 "	1 75		
<b>Cacaos Fry.</b>			
Concentré ¼, ½, 1 lb. boîte de 1 dz.	2 40		
Homéopathique ¼, bte 14 lbs. lb.	0 33		
" ½, bte 12 lbs "	0 33		
<b>Cacaos Couzan.</b>			
Hygène que, en tin de ½ lb., dz.	3 75		
" " " ½ lb., dz.	2 25		
" " " 1 lb., dz.	0 55		
ca sq, non sucré ¼ lb., dz.	1 40		
ca sq, sucré, tin ¼ lb., dz.	2 25		

Cirages.

<b>F. F. Dalley Co.</b>			
English Army.....	cas ½, gr.	9 00	
No 2 Spanish.....	"	3 80	
No 5 "	"	4 50	
No 6 "	"	7 20	
No 10 "	"	9 00	
Yucan Oil.....	cas 1, doz.	2 00	
N. Y. Dressing.....	"	0 75	
Spanish Satin Gloss.....	"	1 00	
Rescent Ladies Dressing	"	1 75	
Spanish Glycerine Oil.....	"	2 00	
<b>Constitures et Gélées.</b>			
<b>Lazenby.</b>			
Tablettes de Gélées 13 var.....	pis.	1 20	
<b>Conserves alimentaires.</b>			
<b>Spécialités de W. Clark.</b>			
Compressed Corned Beef 1 lb., la dz.	81 50		
" 2a "	5 60		
" 4a "	5 1b		
" 6a "	7 10		
" 14a "	18 50		
Ready Lunch Beef.....	½ la dz.	2 50	
Geneva Sausage.....	1a	1 65	
Cambridge ".....	1a	3 00	
Yorkshire Brawn.....	1a	1 55	
" 2a "	2 75		
Boneless Pigs Feet.....	1a	2 25	
" 2a "	2 25		
Sliced Smoked Beef.....	1a	1 40	
" 2a "	2 40		
Roast Beef.....	1a	3 00	
" 2a "	2 30		
Pork & Beans with sauce	1a	2 35	
" 2a "	2 60		
" 3a "	2 50		
" 4a "	2 50		
" 5a "	1 00		
" 6a "	1 50		
" 7a "	0 45		
" 8a "	1 00		
Wild Duck Patés.....	1a	1 00	
Partridge ".....	1a	1 00	
Chicken ".....	1a	1 00	
Veal & Ham ".....	1a	1 00	
Ox Tongue (Whole).....	1a	7 70	
" 2a "	8 80		
" 3a "	10 00		
Lunch Tongue.....	1a, la dz.	3 00	
" 2a "	6 00		
<b>Poited Meats ½.</b>			
Ham.....			
Game.....			
Haré.....			
Chicken.....			
Wild Duck.....			
Tongue.....			
Beef.....			
Chicken Ham & Tongue ½, la dz.	1 00		

<b>Soupes.</b>			
<b>Mulligatawny</b>			
Chicken.....	Pints.	1 10	
Ox Tail.....	"		
Kidney.....	"		
Tomato.....	"		
Vegetable.....	"		
Jullienne.....	"		
Mock Turtle.....	Quarts.	2 20	
Consomme.....	"		
Pes.....	"		
<b>Spécialité des Lazenby.</b>			
Soupe Real Turle.....	dz.	3 00	
" bis carrées "	0 00	1 65	
<b>Mines.</b>			
Tiger Slove Polish.....	grande	9 00	
" " petite		5 00	
Mine Royal Dome.....	gr.	1 70	
" James.....	"	2 40	
" Rising Sun large ds.	0 00	0 70	
" small "	0 00	0 40	
Mine Sunbeam large ds	0 00	0 70	
" small "	0 00	0 35	
<b>Eaux Minérales.</b>			
Carabana.....	cas.	10 50	
Hunyadi Matyas.....	"	6 00	
Pongras St-Leger.....	"	10 50	
St-Galmier qts. (source Badoit) cas.	7 50		
" ps.	6 50		
Vichy Celestins, Grande Grille.	"	10 00	
" Hoptal, Hauterive.....	"	10 00	
" St-Louis.....	"	0 00	
<b>F. F. Dalley Co.</b>			
Boston Laundry, cas 40 paq., le paq.	0 07½		
Culina Toledo, " 40 "	0 06½		
<b>Grains et Farines.</b>			
<b>Farines préparées.</b>			
Farine préparée, brodie			
X, X, 6 lbs.....	3 20		
" 8 lbs.....	1 15		
" superb 6 "	2 10		
" 8 "	1 10		
Orge mondée (pot barley) sac	2 15		
" quart 4 25	4 40		
" perlée.....	3 25		
<b>F. F. Dalley Co.</b>			
Buckwheat, paq. 2½ lbs, cas 8 doz.	1 20		
Farinace.....	"	1 20	
Tes Blécut " 2 "	"	1 20	
Bread Flour " 2 "	"	1 20	
<b>Spécialités de Lazenby.</b>			
Enliti salade.....	½ pt. dz.	1 45	
" " pt.	1 15		
" " pints	3 75		
" " quarts	6 50		
Crème à salade petite.....	3 00		
" grande.....	3 75		

<b>Liqueurs et spiritueux.</b>			
<b>Apréty's.</b>			
Berry Wine.....	0 00	12 00	
Orange Bernard.....	6 75	7 00	
Vermouth Nolly Frat.....	6 75	7 00	
" Italien.....	6 50	7 00	
Saraboga Cooct-Tails.....	par caisse	8 25	
<b>Bénédictine</b>			
Litres, 12 à la caisse.....	18 00	19 00	
¼ litre, 24 à la caisse.....	19 50	20 00	
<b>Liqueurs Frédéric Mugnier, Dijon, France.</b>			
Crème de Menthe verte.....	00 00	11 00	
" blanche.....	00 00	11 00	
Curacao triple sec cru.....	00 00	13 25	
Curacao triple sec bout.....	00 00	12 25	
Bignean (Cherry Brd).....	00 00	11 00	
Cacao d'Hara à la Vanill.....	00 00	12 25	
Marsaquin.....	00 00	13 25	
Kirsch * * *.....	00 00	13 25	
" * * *.....	00 00	13 25	
Brunelle de Fournoque.....	00 00	19 25	
Crème de framboise.....	00 00	12 25	
Eau de Vierge 12 lit.....	00 00	21 15	
Crème de Cassis.....	00 00	11 25	
Crème de Musigny.....	00 00	13 25	
Apréty Mugnier.....	00 00	10 25	
Alcool de Menthe.....	00 00	6 15	
Abatinthe Ed. Pernod.....	00 00	14 50	
<b>Stouvers.</b>			
Lime Juice Cordial p. 2 dz.	0 00	4 70	
Double Ref. lime jcs 1 dz.	0 00	4 20	
Lime syrup bott. can 1 "	0 00	4 20	
<b>Montades</b>			
<b>W. G. Dunn &amp; Co, London, Ont.</b>			
Pure D.S.F. ¼ bte, cas 12 lbs. la lb.	0 32		
" ½ bte 10c, " 2 à 4 ds la dz.	0 80		
" " 5c, " 4 "	0 40		
" F. Durham ¼ bte, cas 12 lbs, la lb	0 25		
" ½ " " " " " " "	0 23		
Fine Durham, pots 1 lb, chaque	0 24		
" " " " " " "	0 00		
" " " " " " "	0 50		
Mustard Butter, bott. 12 oz. la doz.	1 30		
<b>F. F. Dalley Co.</b>			
Dalley's, bte ¼ lb, cas 2 doz., la doz.	1 00		
" " bte ¼ lb, cas 4 doz., la doz.	1 00		
" Superfine Durham, wrac, lb	0 12		
" do bte ¼ lb, cas 4 doz, la doz.	0 65		
" do pots 1 " " " "	2 40		
" do verres ¼ lb.....	7 80		
" do verres ½ lb.....	0 75		



# BREVETS

Si vous voulez faire breveter une invention, écrivez à  
**FETHERSTONHAUGH & CIE, Canada Life Bldg., Montréal.**

Bureaux à Toronto, Ottawa et Washington, D. C.

## FAUCHER & Fils

Importateurs et Marchands-Ferronniers

### Bois et Garnitures de Voitures

Fournitures pour Carrossiers et Forgeons, telles que Fer en barres, Acier, Charbon de forge, Peintures, Vernis, etc.

Nos. 796 à 802, Rue Craig,

**MONTREAL.**

Téléphone Main 576

**THE**

TEL. BELL UP 971

## Canada Electric Co.,

L. ROUSSEAU Gérant

2501, STE-CATHERINE, COIN OREGENT

Installations de lumière électrique et d'Horloges de contrôle électrique  
 Téléphones pour dépôts,  
 Cloches Electriques, Etc., Etc.

SEULS AGENTS POUR LA

STANDARD ELECTRIC TIME CO

de Waterbury, Con

## L. N. DENIS

Tapissier-Decorateur

Blanchissage,

Peinture à façon.

Stock considérable de Papiers Peints,  
 Ferronneries. Prix défiant toute  
 concurrence.

☉ Tel. Bell East 1774  
 Tel. Marchands 166

313 rue St-Laurent,  
**MONTREAL**

## THE JAMES ROBERTSON CO., <sup>LM</sup>

MARCHANDS DE METAUX,  
 FABRICANTS DE TUYAUX EN PLOMB,

Coudes en plomb comprimé, Plomb de chasse, Mastic, Blanc de plomb. Spécialité de l'enveloppe des Fils Electriques avec du plomb; aussi Scies rondes Soies à moulins, Godendards et autres scies.

Bureaux : 144 rue William,

Usines : coin rues William e Dalhousie. MONTREAL.



## N. SIMONEAU

ENTREPRENEUR-ELECTRICIEN

2151, Notre-Dame, Montréal

Spécialité : Installations pour  
 lumières électriques.

Tel. Bell Main 1275.

## COURSE POUR LES TAPIS...

Tel est le mot qui exprime le mieux l'activité qui prévaut en ce moment dans les Tapis, Rideaux et Couvertures de plancher à chacun de nos Trois Grands Magasins de Tapis.

## THOMAS LIGGET,

1884 rue Notre-Dame, Montréal.  
 2446 rue Ste-Catherine, Montréal.  
 175 à 179 rue Sparks, Ottawa.

FERRONNERIES, HUILE,  
 PEINTURES, CHARBON,  
 ETC., ETC.

*E. Cavanagh & Co*  
 COX NOTRE DAME & SEIGNEUR

Manufacturiers et Importateurs,  
 Montréal.

## BREVETS D'INVENTION

(France-Etranger)

Marques de Fabrique, Procès en contrefaçon, etc.

**CASALONGA** Ingenieur - Conseil (depuis 1867).  
 PARIS

Prop. Direct. (depuis 1878) du Journal (25fr. par an) LA

“ CHRONIQUE INDUSTRIELLE ”



**PAIN POUR OISEAUX** Est le "Cottam Seed," fabriqué d'après six brevets. Marchandise de confiance; rien ne peut l'approcher comme valeur et comme popularité. Chez tous les fournisseurs de gros.

### COMPTABLES.

**W. M. RENAUD,**

Comptable, Auditeur et  
Commissaire. Spécialité :  
Règlement des affaires de  
Faillites.

No 15 rue St-Jacques,  
Montréal.  
Téléphone Main 2274.

**GAGNON & CARON,**

Curateurs, Experts Comptables.

Bâtisse des Chars Urbains,

Tel. Bell Main 815. B. P. 911 Montréal.

Arthur Gagnon, Gérant de la Succession  
Hon. Jean Louis Beaudry.

L. A. Caron, Auditeur de la ville de Maisonneuve et de la Chambre de Commerce du district de Montréal.

**ALEX. DESMARTEAU,**

Successesseur de Charles Desmarteau,  
Comptable, Auditeur, Liquidateur  
de Faillites Commissaire pour Québec et Ontario.

1598 et 1608 rue Notre-Dame,  
Montréal

Tél: Bell, Main 1257. Marchands 257.  
Résidence, Bell East 1313.

**F. X. BILODEAU.**

**A. O. CHALIFOUR.**

**BILODEAU & CHALIFOUR,**

Comptables, Auditeurs et  
Commissaires, Liquidateurs  
de faillites.

No 15 rue Saint-Jacques,  
Montréal.  
Téléphone Bell Main 3232.

## DUPUIS & CHEVRIER

COMPTABLES

1709, rue Notre-Dame, Montréal

BÂTISSE DE L'ASSURANCE ROYALE

SPÉCIALITÉS : Liquidation de Faillites, Prêts sur  
Obligations.

Téléphone Bell Main 3967.

## GEO. GONTHIER

Expert Comptable et Auditeur

Expert Représentant The Account,  
Audit & Assurance Co'y, Limited.,  
New York.

11 et 17, Côte de la Place d'Armes

Tel. Bell Main 1490.

Spécialité : Audition de livres et organisation  
de comptabilité d'après méthode appelée "Balance  
Sheet System of Accounts."

**LOTS** à **BATIR** — Localité Superbe, de  
Grand Avenir. S'adresser  
à A. & H. Lionais,  
25, r. St-Gabriel,  
Montréal.

## C. H. WALTERS & CO.

### BANQUIERS

3, Rue Saint-Sacrement, Montréal.

Achat et vente de Billets de Commerce.

Négociation de Bons et Débentures.

### A VIS DE FAILLITE

Dans l'affaire de

**LEBLANC & FRÈRES,**

Manufacturiers de St-Jovite, P. Q.

Faillit.

Les soussignés vendront à l'encan public, au plus  
haut et dernier enchérisseur, aux salles d'encan de  
Marcotte & Frères, No 69 rue St-Jacques, en la cité  
de Montréal,

**Mardi, le 17 Avril 1900, à 11 heures a. m.**

L'immeuble suivant, savoir :

Un lopin de terre situé en la paroisse de Saint-Jovite, comté de Terrebonne, de huit arpents en superficie, à prendre sur les deux côtés du Creek Noir, à l'endroit que voudra l'acquéreur, pourvu toutefois que le terrain ci-acquis se trouve toujours en un seul lopin de terre et ne soit pas plus près de dix pieds du lot de terre No 14—quatorze — Le terrain ci-vendu faisant partie du lot de terre numéro quinze, dans le seizième rang du dit canton de Salaberry, et devant comprendre le pouvoir d'eau qui se trouve sur le dit Creek Noir sur le dit lot No 15 —quinze—avec le moulin à scie et les autres bâtisses érigées sur le dit terrain et toutes les machines se trouvant dans le dit moulin à scie; ces huit arpents de terre sont en plus du dit Creek qui est aussi compris en cette vente; à distraire de ce terrain, le terrain pris par la ligne du chemin de fer Montréal et Occidental.

Un chemin de passage de vingt-six pieds de largeur sur le dit lot numéro quinze, le long du dit numéro quatorze, pour communiquer du terrain acquis au chemin de front du septième rang du dit canton de Salaberry. Aussi au chemin de passage de même largeur que celui du passage ci-dessus sur le dit lot numéro quinze le long du lot numéro seize, pour communiquer du terrain ci-acquis au chemin de front du cinquième rang du canton de Salaberry.

Et un troisième chemin de passage de même largeur de vingt-six pieds sur les dits lots numéros quinze et seize, pour aller du terrain ci-vendu au chemin verbalisé qui se trouve sur le lot numéro dix-sept. Les deux premiers chemins de passage clôturés par et aux frais de l'acquéreur, dans la ligne entre les passages et les terrains de Roch Therrien ou représentants, mais seulement quand le terrain contigu sera en culture et le dernier chemin de passage clôturé par moitié seulement par l'acquéreur.

Termes de la vente : Argent comptant.

Pour plus amples informations, s'adresser à

**BILODEAU & RENAUD,**

Curateurs Conjoints,  
15 rue St-Jacques, Montréal.

**MAROTTE FRÈRES, Encanteurs.**

## RENSEIGNEMENTS COMMERCIAUX

## PROVINCE DE QUEBEC

## CESSATION DE COMMERCE

*Hull*—Larose George, épïc.

*Montréal*—St. Lawrence Fire Insurance Co; Ottawa Fire Insurance Co succède.

*Québec*—Larue Alf. P., nouv. =

## CESSIONS

*Grand' Mère*—Beaudet Albert, meubles.

*Maisonneuve*—Lépine J. B., hôtel.

*Montréal*—Harvey (The) Medicine Co, (Chas. E. Spragge, prop.) pharmacie, etc, ass. 10 avril.

Lafond Mde A., "Hôtel Richelieu."  
Vaillancourt Shoe Co.

## CONCORDATS

*Montréal*—Pharmacie (La) Nationale.  
*Thetford Mines*—Topping Pierre, provisions, etc.

## CURATEURS.

*Ste Anne de Bellevue*—Kent & Turcotte à Geo. A. Vallée, mag. gén.

## DÉCÈS

*Maniwaki*—Logue Chs, mag. gén.

*Montréal*—Canniff Corset Co; B. P. Canniff.

*St-Sylvestre Est*—Pageot Damase, mag. gén.

*Trois-Rivières*—Boucher & Desroches, maçons; Raph Boucher.

## DISSOLUTIONS DE SOCIÉTÉS

*Montréal*—Lacoste & Co, grain,  
Sylvestre & Co, fruits.

Delattre & Giguère, agts d'immeubles.

## EN DIFFICULTÉS

*Bolton Centre*—Hill & Bracey, mfrs de tinettes à beurre.

*Montréal*—Granger A. nouv.

*Québec*—Blouin W. & Co, épïc. offrent 25c dans la piastre.

*St Jérôme*—Dufour & Tremblay, mag. gén.

## FONDS A VENDRE

*Montréal*—Lewis T. G. & Co, quincaillerie et peintures en gros.

*Rigaud*—St Julien Jos, mag. gén.

*Sherbrooke*—Beauregard Chs, chaussures, 10 avril.

*St Timothée*—Mérineau Jos, mag. gén.

*Trois-Rivières*—Rivard & Frère, épïc.

*Westmount*—Savage B. A., nouv. 7 av.

## FONDS VENDUS.

*Montréal*—Plamondon L., épïc. à 64c dans la piastre.

*Rigaud*—Seidon Mde W., mag. gén.

## INCENDIES

*Montréal*—Dominion Clothing House.  
Creat Pacific Tea, ass.  
Lamouroux Jos, mfr de hardes, ass.  
Montreal Biscuit Co, ass.;  
Cloutier L. A., épïc., etc.

## NOUVEAUX ÉTABLISSEMENTS

*Montréal*—Bourbonnière F., bonbons, etc., Mde F. Bourbonnière.  
Chaley & Orkin, importateurs de modes et de soies en gros; J. M. Orkin est admis.

Oraig S. & Co, courtiers.  
Larue & Dénéceaud, nouv.; Alf. P. Larue.

Somo (The) Starch Co; Lactance Trudeau.

Chaplin Bros & Co, grain, etc.

Denis J. A., quincaillerie; Hector Lamontagne.

La Cie Chimique du Canada.

Malo H. & Fils, mfrs de biscuits; Honoré Malo.

Manhattan (The) Speciality Co; A. J. Rankin.

Montreal (The) Agency Co; Pierre A. Gauthier.

Perrier Louis, Fils; vins de Bordeaux; Alfred Masson.

Wilson, Rousseau & Co, quincaillerie; Thos. Wilson et Edm. Rousseau.

*Plessisville*—Plessisville (The) Electric Co.

*Québec*—Latulippe Jos. P., théas, cafés, etc.

Leclerc & Noel, couvreurs.

Marsh Wm A. (The) Co Ltd, mfrs de chaussures.

Proulx & Belleau, chaussures.

*Shawenegan*—Shawenegan Falls Hotel Co.

*Ste Anne de Bellevue*—Daoust G. & Co, épïc., Mde G. Daoust.

*Ste Cunégonde*—St Cerny Z. & U. hôtel; Zénophile et Urger St Cerny.

*St Henri de Montréal*—Messier N. & Co, épïc. etc., Mde Nap. Messier.

*St-Jean*—Poutré Nap. fils & Cie, hôtel.

*St-Rémi*—Poirier & Thérien, mag.gén.

## PROVINCE D'ONTARIO

## CESSATIONS DE COMMERCE

*Canfield*—Everingham W., hôtel; L. Mehlenbacher succède.

*Clabrassil*—Grant W. J., mag. gén.: P. E. Wæbber succède.

*Hamilton*—Sullivan P., hôtel; Margaret Sullivan succède.

*St John W.*, hôtel; Théo. Cook succède.

*Henfryn*—Hall Sarah, hôtel.

Kerr Robert, forgeron.

*Mount Brydges*—Bignell Geo., hôtel;

*Ridgetown*—Green H. M., quincaillerie



## Consumers Cordage Co., Ltd.

283 Rue St-Patrick, Montréal, Qué.

Manufacturiers de

### Fil à Liens et Gordages de toutes descriptions

Cable Manille, Cable Sisal, Cable en Jute, Cable de Russie, Ficelle goudronnée pour les lattes, Merlin goudronné, Cable de Russie goudronné, Paquetage, Cordes à linge, Lignes dormantes, Licous en corde, Cable à lier.

Corde à Poches et Ficelle à Paquets.

## ...VIE...

"Ce qui vaut la peine d'être fait, vaut la peine d'être bien fait." Par exemple, pas un homme qui reconnaisse les avantages et les bienfaits de l'assurance-vie ne devrait être satisfait avant d'avoir assuré l'avenir de ceux qui dépendent de lui, en s'assurant dans une compagnie solide comme La North American Life.

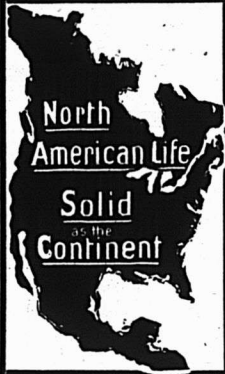
Pourquoi ne pas consulter un agent de la compagnie et régler cette question dès maintenant ?

L. GOLDMAN, Secrétaire. WM. McCABE, Directeur-Gérant.

**NORTH AMERICAN LIFE**

112 à 118, rue King Ouest, TORONTO.

Ault & McConkey, 180 rue St-Jacques, Montréal, Gérants pour la Prov. de Québec.



## THE NATIONAL LIFE ASSURANCE CO. OF CANADA

INCORPORÉE PAR ACTE SPÉCIAL DU PARLEMENT DU CANADA

CAPITAL AUTORISÉ . . . . . \$1,000,000

**Bureau Principal: Temple Building, Toronto.**

H. S. HOWLAND, Président. R. H. MATSON, Directeur-Gérant. F. SPARLING, Sec.-Trésorier

Les personnes qui ont l'intention de s'assurer devraient examiner les plans attrayants de la "National Life," avant de s'assurer ailleurs.

On demande des agents actifs et de confiance, dans tous les comtés de la Province de Québec: ils devront être des hommes d'une réputation inattaquable.

S'adresser au Bureau Principal, Temple Building, Toronto.

## MUTUAL LIFE INSURANCE COMPANY DE NEW-YORK

Cette Compagnie est dans sa cinquante-neuvième année et n'a cessé de progresser à pas de géants et s'est toujours tenue au premier rang parmi toutes les compagnies d'assurance sur la vie.

Dans les cercles d'assurance elle est désignée comme la plus puissante compagnie du monde, son actif étant de plus de 301 millions de dollars.

Afin de suivre le progrès et d'agir dans l'intérêt de ses clients, elle a émis une nouvelle police garantissant des avantages spéciaux.

Dans le but d'étendre ses opérations, cette compagnie a organisé un département français sous la direction de John P. Daly aidé d'agents d'expérience et de confiance.

Ceux qui désirent s'occuper d'assurance sur la vie, directement ou indirectement, ne peuvent faire mieux que de prendre un engagement avec cette compagnie qui accorde des contrats très avantageux et des conditions libérales. Pour toutes informations s'adresser à

**FAYETTE BROWN, Gérant,**

Mutual Life Insurance Company, MONTREAL, P.Q.

BATISSE IMPERIALE.

**Stoney Creek**—McCardel C. A., hôtel ;  
Murray Nail succède.

**Victoria**—McCall A., épici., etc. ; Mc-  
Call Bros succède.

**Windsor**—Lambie Mde H. A., nouv.

#### CESSIONS

**Arden**—Mills (The) Co, mag. gén.

**Brockville**—McCrady A. G. & Sons,  
peaux vertes, etc.

**Campbellford**—Gillespie C. S., poêles,  
etc.

**Chesterville**—McGhie & Franklin mag.  
gén.

**Mono Road**—Brimmell John, harnais.

**Norman**—Dodds James, mag. gén.

**Prescott**—Rook & Co, marchands tail-  
leurs.

**Renfrew**—Dawson Chs H. & Clarence  
J., bois de sciage.

#### DÉCÈS

**Chatham**—Simpson J. L., épici.

**London**—Milliken Matthew, épici.

**Toronto**—McGarry Maria, hôtel.

#### DISSOLUTIONS DE SOCIÉTÉS

**Leamington**—Richardson & Brown,  
quincaillerie, etc.

**Owen Sound**—Vanstone T. E. & Co,  
T. E. Vanstone continue.

**St Thomas**—Tamblyn & Clunie, épici. ;  
Thos. Tamblyn continue.

**Strathroy**—Gunn & Thompson, hôtel ;  
Robt. Thompson continue.

#### EN DIFFICULTÉS

**Port Hope**—Syer Rebecca J., épici.

Walker Bros, chaussures.

**Rat Portage**—Rodgers & Roy, hardes,  
merceries, etc.

**St-Isidore**—Leduc Jos., mag. gén.

#### FONDS À VENDRE

**Creemore**—Brown J., épici., etc.

**Campbellford**—Waters J. & Bros, mag.  
gén. et tailleur.

**Edy's Mills**—Angleman J. H., mag.  
gén.

**Little Britain**—Weldon & Co, mag.  
gén.

**Port Hope**—Christopher R. M., hôtel.

**Stratford**—Stratford (The) Shoe Co,  
Ltd, 7 avril.

#### FONDS VENDUS

**Alvinston**—Gillespie & Co, épici., etc.

**Edis Mills**—Angleman John H., mag.  
gén. à 73 $\frac{1}{2}$ c dans la piastre.

**Ethel**—Chaffe Samuel, tailleur à Wm  
P. Fraser.

**Hamilton**—Hamilton Brass mfg Co,  
Ltd, les régistres de caisse seulement.

**Inwood**—Dobbyn Alf. B., quincaillerie  
à Alex Lindsay.

**Listowell**—Fleeming M. M., merceries  
à W. Jenkins.

**Lakelit**—Sheara James, forgeron à  
Henry Huth.

**Mont Carmel**—Hall John, forgeron à  
Jas Carey.

**Ottawa**—Robinson Robt B. W., phar-  
macie.

**Oil Springs**—Aldons & Cooper, mag.  
gén. à J. J. Zimmerman.

**Petrolea**—Carmichael Thos, hôtel, à  
Mary Johnson.

**Rodney**—Sinclair Sarah, modes à Kate  
Mistle.

**Strathroy**—Field J. & J., chaussures à  
W. P. Ponton.

**Toronto**—McCan W. J., épici.

McAuliffe E., épici. à M. Dennis.

**Wallaceburg**—Hay & Co, pharmacie à  
F. W. Jeffs.

**Zurich**—Kibler F., chaussures à P.  
Bender & Co.

#### INCENDIES

**Clinton**—Beacom & Sons, épici.

**Ottawa**—Fleck Alex jr, fonderie, ass.

#### NOUVEAUX ÉTABLISSEMENTS

**Goodrich**—McKenzie R. W., quincail-  
lerie, a admis M. W. Howell.

**Kirkton**—Kirkton Milling Co.

**Strathroy**—Argue James H., tailleur.

**Toronto**—Imperial (The) Cap Co.

McAuliffe Bros, épici.

### NOUVEAU-BRUNSWICK

#### CESSATIONS DE COMMERCE

**St Jean**—Scribner Fred. D., tabac, etc.

#### EN DIFFICULTÉS

**St-Jean**—Hegan James, forgeron.

#### FONDS VENDUS

**St-Jean**—Delany D. J. & Co, nouv. à  
Louis N. Coll.

#### INCENDIES

**Edmunston**—Bernier George, pharma-  
cie, ass.

People's Bank of Halifax, ass.

#### NOUVEAUX ÉTABLISSEMENTS

**Sussex**—Walpert George, forgeron.

### NOUVELLE-ÉCOSSE

#### DECÈS

**Canwing**—Rooney J. C., épici.

#### DISSOLUTIONS DE SOCIÉTÉS

**Antigonish**—Sears & Co, épici.

**Windsor**—Kirkpatrick & Demont,  
épici.

#### FONDS VENDUS

**Kentville**—Grons W. J. tailleur.

#### NOUVEAUX ÉTABLISSEMENTS

**Kentville**—Lepper & Nobles, tailleurs.

LA CIE D'ASSURANCE D'ANGLETERRE

SECURITE ABSOLUE.

Capital et Actif dépassant \$20,000,000

Succursales au Canada : BUREAU CHEF A TORONTO. J. G. THOMPSON, Gérant.

Inspecteurs : A. W. GILES et J. A. FRIGON.

**LANCASHIRE****A la HAUTEUR des Circonstances**On ne perd pas une occasion d'améliorer les polices de la **Union Mutual**. Elles sont

Absolument modernes sous le rapport des privilèges. Véritablement protectrices sous le rapport des résultats.

Assurance prolongée sans déductions. Incontestabilité sans restrictions. Les porteurs de Polices comme les agents toujours loyalement traités.

**UNION MUTUAL LIFE CO., - PORTLAND, MAINE**

Incorporée en 1848. Bon territoire disponible pour bons agents, adressez-vous à

**FRED. E. RICHARDS, Président.****ARTHUR L. BATES, Vice-Président.****HENRI E. MORIN, Agent en chef pour le Canada, 151 Rue St-Jacques, Montréal, Canada**Pour les agences de la Division Ouest de la Province de Québec et Est de l'Ontario, adressez-vous à **WALTER I. JOSEPH, Gérant, 151 rue St-Jacques, Montréal.****WESTERN ASSURANCE Co.**

Compagnie d'Assurance contre le Feu et sur la Marine.

Incorporée en 1851.

CAPITAL SOUSCRIT

\$2,000,000

CAPITAL PAYÉ

1,000,000

ACTIF, au-delà de

2,400,000

REVENU ANNUEL, au-delà de

2,280,000

**BUREAU PRINCIPAL, TORONTO, Ont.**Hon. G<sup>o</sup>. A. COX, président. J. J. KENNY, vice-prés. et directeur gérant. C. C. FOSTER, secrétaire**J. H. ROUTH & SON, gérants, succursale Montréal, 139 RUE ST-JACQUES.****AGENTS ET COLLECTEURS DEMANDÉS**

....PAR

**La Canadienne**

S'adresser personnellement ou par lettre à

**F. GARON, Gérant,****Compagnie d'Assurance sur la Vie****BUREAU PRINCIPAL : 7, PLACE D'ARMES, MONTREAL.**

e

Argent à prêter sur première hypothèque

**LONDON & LANCASHIRE****LIFE INSURANCE COMPANY****Bureau Principal pour le Canada, Montréal****Rt. Hon. LORD STRATHCONA & MOUNT ROYAL, Président.****B. HAL. BROWN, Gérant Général pour le Canada.****J. L. KERR, Asst Gérant Général.****F. SICOTTE, Gérant Département Français.**

PROVINCE DE QUEBEC

Cour Supérieure.

DEFENDEURS	DEMANDEURS.	MONTANTS
<b>Baie des Pères</b>		
Côté A. et al.....	Jas Walshaw	2e cl.
<b>Berthier</b>		
Loranger Jos.....	Jas Linton	331
<b>Boucherville</b>		
Primeau Bév. J.....	Jos. Charbonneau et al	744
<b>Hemmingford</b>		
Figsby Ths.....	Tétrault Shee Co	104
<b>Hudson</b>		
Aubin J. A. & Cie.....	The Tétrault Shoe	192
<b>Lachine</b>		
Dion Jos.....	W. J. Henderson	152
<b>Maisonneuve</b>		
Fontaine A. et Cie et al.....	J. Gravel	200
<b>Montréal</b>		
Brouillet Pacifique.....	P. E. C. Joubert	583
Bradshaw Geo.....	Camille Bourdon	329
Bonneville Eng.....	B. Shepherd	154
Bell John H.....	H. A. Layton et al	108
Benoit C.....	G. E. Larin	140
Cité de Montréal.....	Delle Elmire Painchaud	1500
Curran Dame Marg. et vir.....	John Murphy	162
Cité de Montréal.....	Annie MacDonald	1290
do	Philias Vanier	1e cl.
do	Delle Mary Brady	1030
Cie du ch. de fer du Parc et de l'Isle et al.....	A. J. Corriveau	2000
Dumas Vve Frs.....	Frothingham & Workman	119
Doray J. Ls.....	Virginie et Eug. Desautels	600
Dixon J. P.....	Israel Charbonneau	154
Fleury Félix.....	Dame Cath. Mullins	108
Fortier Jos.....	Hon. F. E. Gilman	658
Gagnon Dame J. A. et vir.....	Pierre Guertin	800
Grothé Frères.....	T. A. Gauthier	150
Guerin Hon. J. J. E. C. F. Smith et al esq		1e cl.
Haggart Dame Jennie et al.....	Alice M. Hamilton	1e cl.
Hyman Dame Barbara.....	Dame Ellen Aitkin	680
Lafond Delle M. L.....	Dame M. E. A. S. de Kersabiec	909
Lafond Delle M. L. A.....	Dame M. E. A. Boudreau	508
Lasalle Emile.....	The E. B. Eddy Co	185
Lottinville Eug. et al.....	Ernest Paquet	247
Mooney J. A.....	The John McPherson Co	796
Meunier Jos.....	E. N. Cusson	400
McCabe John.....	Dame Jane Robb	119
Morri John.....	A. H. Sims	1e cl.
Montreal Street Ky Co.....	T. Thompson	180
Pinsonneault Adol. et al.....	Alf. Chs. Pinsonneault et al	1e cl.
Phillips Hy S. et al.....	Peter Lyall	160
Royal Electric Co.....	J. B. Wagner (dom-mages)	10000
<b>Société Charitable de l'Asile de Nuit à Paris et al.....</b>		
Shepherd Beaumont.....	Denis Leduc	2000
Semmelhaack Dame Wm.....	A. H. Sims	1e cl.
	Delle A. Lalonde	140

St-Peters—Stewart D. Y. & Son, mag. gén.  
Welsford—McKay & McNeil, mag. gén.

MANITOBA ET TERRITOIRES DU NORD-OUEST

CESSIONS

Napinka—Bolton Henry, mag. gén.  
Roland—Steen Bro., mag. gén.  
Strathcona—Litka Heinrich, épïc., etc.  
Woody River—Allen & Maddock, mag. gén.

COLOMBIE ANGLAISE

CESSIONS DE COMMERCE

Vancouver—Woodward Chs, nouv., etc; Chs Woodward Co, Ltd, succède.

EN DIFFICULTÉS

Lytton—Steffens Henry & Sophia, mag. gén.

FONDS A VENDRE

Victoria—Prescott Geo. H., hôtel.

INCENDIES

Victoria—Summer J. B., peaux vertes, ass.

Colle liquide pour porcelaine

On obtient une excellente colle pour les faïences ou la porcelaine, en faisant fondre ensemble: Colle de poisson 20 grammes, acide acétique cristallisable 20 grammes. On chauffe ensuite jusqu'à consistance sirupeuse de manière que, par le refroidissement, la colle ainsi obtenue puisse se prendre en gelée. Quand on veut s'en servir, on met cette gelée sur le feu, pour la faire repasser à l'état liquide; on en enduit les bords des objets cassés et on comprime fortement.

TOUR DU MONDE. — Journal des voyages et des voyageurs.—Sommaire du (No 12 24 mars 1900). —1o Voyage du général Gallieni (cinq mois autour des Madagascar). —2o A travers le monde: Les grandes villes Sibériennes. De l'Ob à Irkoutsk. —Tomsk: la ville, la province, les étudiants par Paul Labbé. —3o Civilisations et religions: Les Impressions d'un ne sentinelle boer devant Ladysmith. —Une manœuvre de patinage de l'infanterie norvégienne, par Charles Rabot. —4o Dans le monde du travail: La coordination des heures, par Paul Combes. —5o Profils de voyageurs: Le voyage de M. Guillaume Grandidier à Madagascar. —6o Livres et Cartes. —6o Conseils aux voyageurs: Facilités de séjour à Paris, offertes aux visiteurs de l'Exposition de 1900, par Paul Combes.  
Abonnements: France: Un an, 26 fr. Six mois, 14 fr. Union Postale: Un an, 23 fr. Six mois 15 fr. Le numéro: 50 centimes.  
Bureaux à la librairie Hachette & Cie, 79, boulevard Saint-Germain Paris.



# The American Fire Insurance Co.

...DE NEW YORK...

— ETABLIE EN 1857

Bureau Principal pour le Canada, TORONTO.

JAS. BOOMER, Gérant.

DES DEMANDES D'AGENCES SONT SOLLICITEES DANS TOUT LE DOMINION.

N. B.—Les porteurs de polices de cette Compagnie ont la garantie additionnelle de la Manchester Fire Assurance Co., d'Angleterre.

## FEU :: :: FONDÉE EN 1833 COMPAGNIE D'ASSURANCE MARINE BRITISH + AMERICA

Capital en Argent - \$750,000.00. Actif Total, au-delà de \$1,478,586.05  
Pertes payées depuis sa fondation \$18,707,896.75

Bureau Chef à Toronto, Ont. Geo. A. C. Cox, Président; J. J. Kenny, Vice-Président; P. H. Sims Sec.

EVANS &amp; JOHNSON, Agents Résidents, 1723 Notre-Dame, MONTREAL

Fondée en  
1710

## SUN FIRE INSURANCE

LONDRES,  
Angleterre.La plus ancienne compagnie au monde, faisant exclusivement des opérations d'assurance contre le feu.  
Le surplus, au-delà du capital et des obligations, excède \$7,000,000.

Succursale Canadienne à TORONTO, Ont. - - - H. M. BLACKBURN, Gérant.

☞ On a besoin d'agents dans tous les districts non représentés.

## Provident Savings Life Ass. Society of New York

La meilleure Compagnie pour les Assurés et les Agents.

... Les agents habiles, et les personnes recherchant une position rémunératrice peuvent s'adresser au bureau principal ou à aucun des agents généraux de la Compagnie.

Bureau Principal pour Ontario : Temple Building, Toronto.

do do do Québec : Temple Building, Montréal.

## THE FEDERAL LIFE ASSURANCE COMPANY

Bureau principal : HAMILTON, Ont.

CAPITAL ET ACTIF.....	\$1,669,660.80
SURPLUS AUX PORTEURS DE POLICES.....	723,257.77
PAYÉ AUX PORTEURS DE POLICES EN 1899.....	125,454.89

☞ Les Polices-Contrats les plus désirables. ☞

JAS. H. BEATTY,  
Président.DAVID DEXTER,  
Directeur Gérant.J. K. McCUTCHEON,  
Surint. des Agences.

Shannon Pat. C. esqual.....	Philomène Durocher	1287
Salter Chs.....	C. G. de Tonnancourt	170
Seurs de la Providence et al.....	Liq. Banque Ville Marie	1e cl.
Schiller Dame V.....	A. Daoust	3e cl.
Shea Ths.....	R. Slack	340
Towbyll R. W.....	Ths Fyshe et al	2e cl.
Wilson (The) Co.....	M. McCullum	112

**Pointe Fortune**

Brown Wm & Son.....	Galt E. Brown	2000
---------------------	---------------	------

**Québec**

Simard Paul.....	Finley Smith & Co	211
Brodie Jas.....	T. Bergeron & Cie	166
Goulet A. et al.....	Jos. Meyer	551

**Ste Cunégonde**

Cabana Hypolite.....	David Sirois	600
Choquette Albert.....	Philias Benoit	185

**St Eustache**

Païement J.-B.....	Louis Parent	348
Dorion Albert.....	E. A. Bertrand	175

**St Lin**

Gauthier Delle S. Paula....	P. E. C. Joubert	1051
-----------------------------	------------------	------

**St Luc**

Dubuc Léandre et al....	L. C. Pelletier et al	200
-------------------------	-----------------------	-----

**St Louis Mile End**

Murison Dame John....	D. J. MacDonald	2989
-----------------------	-----------------	------

**St Rémi**

Dumontet R.....	Thibaudeau Bros & Co	202
-----------------	----------------------	-----

**St Rémi d'Arthabasca**

Thomas Norbert.....	Ames Holden Co	2e cl.
---------------------	----------------	--------

**Truro, N.-E.**

Reid Wm G. et al.....	Wm S. Ball	135
Reid Wm G. et al.....	Hy S. Phillips et al	228

**Westmount**

Maclagan Dame Vve R. R.....	John E. Mathews esqual	3000
Décary A. V.....	Jos. Ward	147

**Cour Supérieure**

**JUGEMENTS RENDUS**

DEFENDEURS. DEMANDEURS. MONTANTS

**Absents**

Buzzell Ths D. D.....	John Dwane esqual	251
-----------------------	-------------------	-----

**Boucherville**

Lacroix Ernest et al.....	Le Comptoir d'Escompte	271
do	do	142

**Brompton**

Martel J. B.....	C. Martel	2000
Martel Edm.....	C. Martel	2000
Martel Fred.....	C. Martel	2000

**Chapleau**

Mayloney F. A.....	Ames Holden Co	474
--------------------	----------------	-----

**Chicoutimi**

Savard P. V.....	Allan & Fleming	113
------------------	-----------------	-----

**Canton d'Eaton**

Leavitt Herbert H.....	Crédit Focier F.-G.	476
------------------------	---------------------	-----

**Laprairie**

Ste Marie Adol.....	Jos. Poissant	5786
---------------------	---------------	------

**Melbourne**

Larivière P. A.....	Wm S. Ball	2e cl.
---------------------	------------	--------

**Montréal**

Bowie Geo.....	Union Bk of Can.	284
Baxter Jas.....	J. C. King	102
Bouthillette J.....	F. Voligny	110
Baxter Jas.....	The James Robertson Co	360
Bradshaw Geo.....	Camille Bourdon	246
Blanchard E.....	D. P. Riopel	138
Champagne Rémi.....	Labelle & Pepin	110
Cité de Montréal.....	Dame C. Vallée et al	720
Cousineault Jos.....	Félix Lauzen	333
Desaulniers Dame Marie L. et vir.....	C. T. Jetté	111

Dupré Stn.....	E. Gaudet	304
Egan Richard.....	J. N. Archambault	125
Gooli R. R.....	Dame M. E. Macdonald	1635
Goyer Raoul esqual....	Rév. P. A. Campeau	2600
Lefebvre Mich T.....	R. A. Mainwaring	25000
Lalonde Delle A. C. F. Smith et al esqual		6423
Mayer Jos.....	Alph. Paquin	131
McBurney John.....	Edw. E. Stewart	267
Osborne Dame Lucilla J. et vir.....	S. K. Parson	4880

Pullen Dame Mary J. et vir....	Jas C. King	631
Paré J.-B.....	W. Larose	100
Sylvestre L. M.....	Bk of B. N. A.	553
Smith J. R. B. & Co.....	Arch. McLean	154
Sureau Eust. et al.....	J. Mageau	152
Whelan J. P.....	A. F. Gauthier	110

**Plantagenet**

Wilson U. J.....	J. Lafleur	661
------------------	------------	-----

**Québec**

Stubbs J. et al.....	N. F. Nash	152
----------------------	------------	-----

**St Benoit**

Cadioux C.....	P. P. Mailloux	173
----------------	----------------	-----

**St Eustache**

Dorion Albert.....	J. U. Emond	202
--------------------	-------------	-----

**Ste Geneviève**

Chauret J. A....	God. Boileau (dommages)	50
------------------	-------------------------	----

**St Henri**

Quenliver Maria.....	J. N. Archambault	240
----------------------	-------------------	-----

**St Vincent de Paul**

Paquette A.....	Dame B. Deslauriers et vir	75
-----------------	----------------------------	----

**Westmount**

Cadorette Dame Jos....	Ville de Westmount	114
------------------------	--------------------	-----

**Cour de Circuit**

**JUGEMENTS RENDUS**

DEFENDEURS. DEMANDEURS. MONTANTS.

**Berthierville**

Loranger Jos.....	J. Horsfall	61
-------------------	-------------	----

**Cap de la Magdeleine**

Dumont Adol.....	L. Piché	24
------------------	----------	----

**Chambly Canton**

Boland Delle L.....	C. Martel	9
---------------------	-----------	---

**Eaton**

Leavitt Herbert H.....	W. Munroe	25
------------------------	-----------	----

**Glencoe**

McKellar Isabella.....	J. A. Dubé	21
------------------------	------------	----

**Granby**

Baffre A.....	J. H. Lauzon et al	11
---------------	--------------------	----

**Hawkesbury**

Thauvet H. D.....	H. O. Edy	9
-------------------	-----------	---

**Laprairie**

Lefebvre Edm.....	Dam. A. Benoit	61
-------------------	----------------	----

# LS. DESCHENES

## ENCANTEUR DE COMMERCE

— ET —

**Jobber en Chaussures**  
**No 60 RUE ST-JEAN**  
**QUEBEC**

N. B.—Messieurs les marchands de la campagne épargneront de l'argent en venant me faire visite avant d'acheter ailleurs. J'ai constamment en mains toutes sortes de jobs pour leur commerce

## La Viatorine

EMULSION SUPERIEURE D'HUILE DE FOIE DE MORUE.

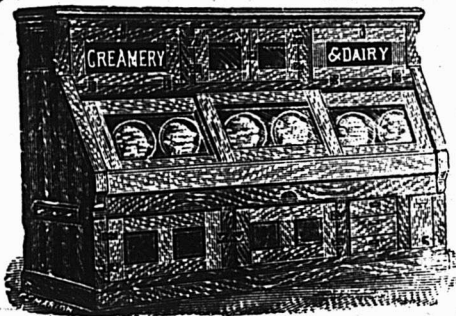
**GUÉRIT** Toux, Bronchite, Asthme, Rhume, Scorofule, Pituite, Dyspepsie, Débilité Générale. 25c, 50c, \$1.00 la bouteille. En vente partout.

DÉPOT PRINCIPAL

Institution des Sourds-Muets, St-Louis du Mile End.

## GLACIÈRE BREVETÉE

# "AUBIN"



## LA GLACIÈRE FAVORITE DES ÉPICIERS

— Cette glacière possède maintenant des améliorations qui la rendent indispensable aux épiciers, elle a remporté des premiers prix et des diplômes aux Expositions de Montréal, Ottawa et Toronto.

**12 modèles différents.**

Écrivez pour catalogue et listes de prix.

## C. P. FABIEN

Propriétaire

Nos 3167 à 3171 RUE NOTRE-DAME

MONTREAL.

## T. F. TRIHEY

**..Immeubles..**

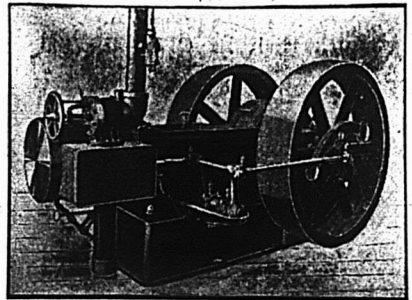
Argent à prêter sur Propriétés de ville et sur Fermes améliorées.

**ASSURANCES—EVALUATIONS**

Téléphone Main 3090

Chambre 33, Bâtisse "Imperial"

**107 RUE ST-JACQUES.**



## Engins à Vapeur "PEERLESS"

Se graissant eux-mêmes, automatiques

Et — Chaudières de tous genres, Réchauffeurs, Pompes, Machines à travailler le bois, Grues à vapeur, etc.

**E. LEONARD & SONS**

Coin des rues Common et Nazareth, Montréal

Téléphone Bell Main 2681

## Marc A. Brodeur & Cie

**Marchands**  
**Tailleurs...**

**1858 Rue Notre-Dame**

A quelques portes à l'ouest de la rue McGill,

**MONTREAL.**

<b>Lachine</b>				
Paquette A. ....	Dame A. Ménard et vir	14	Lafleur I. .... J. O. Labrecque	
Kanes J. ....	J. Bélanger	9	Lamouche J. A. et al. .... E. Choquette	
Giroux J.-B. ....	O. Pilon	24	Langlois M. .... B. A. Bastien	
Giroux A. ....	do	35	Lefebvre A. .... E. A. B. Ladouceur	
Pepin C. ....	do	7	Lusher S. .... J. Schwartz et al	
<b>Longueuil</b>			Lépine R. .... T. K. T. Stone	
St Pierre Emery. ....	Nap. Aubin	13	Lacelle J.-B. .... F. X. Gariépy	
<b>Magog</b>			Lafond Delle M. L. A. .... C. Beaudry	
Ducharme H. ....	E. Malhiot et al	30	Larocque J. L. .... A. Duclos	
Hamel Henri. ....	E. E. Gauvin et al	69	Morin M. .... E. Melançon	
<b>Megantic</b>			McKenna J. .... S. Robinson	
Rattelade V. ....	G. A. Rivers	36	Malo S. .... C. Ethier	
<b>Maisonneuve</b>			Murphy Jas C. .... A. Tremblay	
Carle Ant. J. jr. ....	Dame M. Beauchamp et vir	6	Montpetit E. .... L. Abinovitch	
<b>Montréal</b>			Marion Jules. .... Dame A. Loranger	
Adam J. É. ....	F. Wallace	62	Meunier H. .... P. Goulet	
Anbertin L. Nap. ....	E. Lemire	22	Massé L. .... L. Tranchemontagne	
Atlantic & Lake Sup. Ry Co. ....	E. Tougas	18	Mooney J. A. .... H. Graham	
Allard J. ....	J. O. Labrecque	11	Morrison J. .... F. Hart	
Abram Théod. et al. ....	Dame M. Beauchamp et vir	6	Nuckle J. .... Dame E. Daly	
Avard V. ....	J. M. Malo	22	Ouimet Roch. .... H. C. St Pierre	
Boyer E. ....	G. H. McDougall	10	Powell Wm. .... Ths Wallace	
Baillie G. ....	R. A. Cameron	70	Paré Francis. .... M. Corbeil	
Bush G. C. et al. ....	S. Craig et al	38	Packwood F. fils. .... J. E. Pharand	
Brown S. G. ....	Dr A. Scott Ives	13	Prince Mde S. .... D. McDonald	
Benoit Dame M. L. B. ....	M. Jarry	18	Plante Edw. .... H. Dupré	
Berubé W. ....	W. J. Wilson	9	Paris A. .... J. Bacon	
Bergeron Rémi. ....	Théo. Girouard	60	Piché E. .... H. A. Archambault	
Brisebois D. ....	Z. Renaud et al	25	Pope Chs. .... R. S. Auld	
Bull S. J. ....	H. W. Atwater	10	Piché E. .... A. Beauchamp	
Benoit L. ....	S. M. Luke et al	25	Portugais H. et al. .... L. Kent et al	
Corbin Ths. ....	J. O. Campeau	48	Paquette Chs. .... S. Girouard	
Chartier S. ....	J. Bacon	17	Robinson Wm et al. .... S. Craig et al	
Carrager A. ....	Dame S. Berthiaume et vir esqual	25	Racette W. .... Dame C. Duplessis	
Conway J. ....	J. A. Lamothe	11	Ruel Adj. R. .... F. X. Déom	
Drouin F. ....	E. Rochon	12	Rolland A. .... A. Pigeon	
Dagenais J. A. ....	Dame S. E. Brown	8	Reid H. .... J.-B. Perrault	
Decelles A. ....	H. Campeau	6	State Delle B. .... W. G. Lyster	
Deoricks F. ....	Dame B. de Blois et vir	15	Smeaton J. .... J. M. Boudreau	
Demers L. ....	H. Archibald et al	52	St Jean M. .... A. Lamoureux	
Deschamps Palma. ....	Dame S. Daignault	6	Sullivan M. .... S. Craig et al	
Delorme Lathaire. ....	J. A. Hurteau	43	State J. .... W. G. Lyster	
Dupré J. ....	J. A. Drouin et al	8	Sherman Jas et al. .... Cam. J. Grenier	
Fertin A. ....	A. Gauthier	13	Tremblay J. B. .... H. Rivet	
Gougeon Dame V. et vir. ....	P. R. Goyet	77	Tessier J. A. .... A. Gagnon	
Goderre Anselme. ....	H. Campeau	10	Therrien G. .... Jos. Vandry	
Gohier R. esqual. ....	Delle R. Pitre	55	Vermette N. .... A. Bouchard	
Guérard F. ....	P. Sauvageau	7	Wilding C. W. .... N. B. Desmarteau	
Gravel E. ....	J. Crépeau	45	Wayland H. F. .... E. C. Legault	
Gauthier A. W. ....	H. Dupré	41	<b>Outremont</b>	
Harrod Walter. ....	J. Clark	21	Rose Wm. .... P. Levesque	
Helfand N. ....	N. C. McNeil	30	<b>Pointe aux Trembles</b>	
Hains Geo. ....	E. Cavanagh	17	Dubreuil J.-B. .... J. C. Brazier	
Huot Dame A. ....	L. J. B. Martin	75	<b>Rigaud</b>	
Hamel Chs. ....	W. E. Idler	35	St Julien Jos. .... H. O. Edy	
Haddlesby F. et al. ....	M. Monat	31	<b>Stanbridge</b>	
Hébert E. ....	J. E. Fortier	8	Mongeau N. .... M. Moody et al	
Harrison W. J. ....	Massey Harris Co	42	<b>Sherbrooke</b>	
Jutras Olier et al. ....	L'Ass. Protectrice de Bien	30	Manly J. W. .... P. W. Woodman	
Laurier Geo. ....	Dame J. Martin	12	Bélanger Arth. J. .... A. S. Hurd et al	
Lefavre O. ....	P. Barette	8	Frenette O. .... F. L. Bean	
Lusier A. T. ....	Delle A. Tremblay	40	Montminy Alph. .... N. A. Dussault	
Landry Ls H. ....	D. Despins	20	<b>South Durham</b>	
Larivière Dame V. ....	Dame A. M. Mills	30	Gayette Ismael. .... D. Madore	
			<b>Shawenegan Falls</b>	
			Lefebvre D. Zach. .... A. Bertin & Cie	
			<b>Stoke</b>	
			Lemay Joseph. .... Massey Harris Co	

Jusqu'à ce que vous ayez vu

Les

## PORK AND BEANS DE CLARK

(Fèves au Lard)

Il vous restera à connaître  
le : meilleur : article : de  
vente sur le marché : : : :

Si vous ne les avez jamais essayés, une commande, à titre d'essai, vous créera une clientèle permanente.

Ordinaires ou à la Sauce Tomate

## BLEU CARRÉ PARISIEN



Le "Bleu Carré Parisien" est exempt d'indigo et ne tache pas le linge.

Il est plus fort et plus économique que n'importe quel autre bleu employé dans la buanderie

A obtenu une Médaille d'Or.

**TELLIER, ROTHWELL & CIE.**

Seuls fabricants. MONTREAL

## Les Hommes d'Affaires

Ont très peu de temps à dépenser. Je me tiens à leur disposition à toute heure du jour ou du soir.

**HARDOUIN LIONAIS,**

:D.C.D., L.C.D.,

CHIRURGIEN DENTISTE,

Gradué du "Philadelphia Dental College," licencié du Collège Dentaire de la P. de Q.

2359 RUE STE-CATHERINE

MONTREAL.

Tél. de Bureau: Up 2498. Résidence, E. 870.

## SIMPSON, HALL, MILLER & CO.

Manufacturiers d'Articles Fins en Electro-plaqué et seuls propriétaires et manufacturiers des

Célèbres Couteaux, Fourchettes et Cuillers de WM. ROGERS.

Bureau Principal et Manufacture, Wallingford, Conn.

Succursale du Canada, 1794 rue Notre-Dame Montréal. A. J. WHIMBEY, gérant.

## SEMENCES GARANTIES

Nous faisons un commerce exclusif de semence; notre stock contient tout ce qu'il y a meilleur en fait de Semences pour le Jardin et la Ferme et Semences de Fleurs Semences d'Herbages, de Trèfle, Blé d'Inde et Grains de Semences.

Catalogues illustrés envoyés gratuitement sur demande. Cotations et échantillons envoyés sur demande.

**WILLIAM EWING & Co.,**

MARCHANDS DE SEMENCES. 145, RUE MCGILL, MONTREAL.

## CHS. LACAILLE & CIE

Epiciers en Gros

IMPORTATEURS DE

Mélasses, Sirops, Fruits Sees,  
Thés, Vins, Liqueurs, Sucres,  
Etc., Etc.

Spécialité de Vins de Messe de Sicile et Tarragone.

329 rue St-Paul et 14 rue St-Dizier  
MONTREAL

**PAQUETAGE --POUR ENGS.**

**ENVELOPPES EN MAGNESIE**  
POUR TUYAUX.

**HUILES ET GRAISSES**  
POUR MACHINES.

**The William C. Wilson Co.,**  
LIMITED

24 Front St. E., Toronto, Ont.

<b>Summerlea</b>	
Surprenant Dame M. et al. . . . . A. A. Latour	10
<b>Ste Cunégonde</b>	
St Aubin Z. . . . . J. L. Lafleur	19
Noel A. . . . . H. Campeau	6
Lauzon O. . . . . A. J. Lauzon	13
<b>St Henri</b>	
Auger J. . . . . H. Campeau	5
Paquin E. . . . . T. Préfontaine & Cie	24
Petit Isaac. . . . . Dame S. Daigneault	8
Ladouceur Dame G. et al. . . . . E. Poirier	90
<b>St Hyacinthe</b>	
Lapointe Félix. . . . . H. Petit	10
<b>St Laurent</b>	
Gaguon Chs. . . . . J. Horsfall et al	6
St Antoine F. . . . . G. Barsalou	10
<b>St Louis Mile End</b>	
Goyette F. . . . . J. B. Brunet	14
Brière M. . . . . L. Piché	20
Lebeau A. fils. . . . . Dame C. Archambault	59
<b>St Marc</b>	
Bissonnette A. . . . . J. Lussier et al	58
<b>St Valère de Bulstrode</b>	
Allard Célestin. . . . . Letourneau & Anger	37
<b>St Vincent de Paul</b>	
Royer F. . . . . A. Lavoie	60
<b>Trois Rivières</b>	
Bettez Ovila. . . . . I. Pothier	6
Pagé Albert. . . . . A. Laurin & Cie	22
<b>Windsor</b>	
Hetherington Geo. et al. . . . . E. C. Gatien	11
<b>Windsor Mills</b>	
Demers Télésp. . . . . Dame Bose D. Bouffard	55
<b>Westmount</b>	
Bruneau F. H. . . . . L. Brunelle	17

## Ventes enregistrées à Montréal.

Pendant la semaine terminée le 31 mars 1900

### MONTREAL EST QUARTIER ST-JACQUES.

Rue St Denis, Nos 769 et 771. Lot 1202-26, avec maison en pierre, terrain 25 x 95. Arthur Doré à The St Lawrence Investment Society Ltd; \$3,300 (à réméré)

[50518]. Rue St Denis, Nos 165 et 167. Lots 432-15-1 et 2, avec maison en pierre, terrain 25 x 90. David Ouimet à la succession Jos. A. Massue; \$10000 [50539].

Rue St Denis, Nos 521 et 523. Lots 1200-28 et 29, avec maison en pierre, terrain 24 x 100. Octave Drouin à Timothy Donohue; \$18000 [50531].

### QUARTIER ST-LOUIS

Rue Drolet, No 156. Lot 903-149, avec maison en brique, terrain 20 x 72. Wm Henry Norket à Maud M. Tweedie épouse de Wm Duffy; \$2000 [50534].

### QUARTIER STE-MARIE

Rue Dorchester No 167 et Plessis No 2. Lot 374, avec maison en brique, terrain 21.3 x 50, supr 1063. Joseph Thourville à Hildège Martin; \$2000 [50541].

Rue Logan, Nos 353 à 361. Lot 945, avec maison en brique, terrain 39.6 x 83, supr 3308. Elmire Smallwood épouse de Trefflé V. dit Vadebonœur et al à Frs Lamoureux; \$2000 [50542].

Rue Burnett, No 75. Lot pt 503, avec maison en brique, terrain 57 x 20, supr 3990. Louis Perrault à The Sun Life Assurance Co; (Dation en paiement) [50552].

### MONTREAL OUEST

#### QUARTIER STE-ANNE

Rue Congrégation, No 226. Lot 850, avec maison en brique, terrain 62 x 90. Charles Cushing à George Outram; \$1 et autres bonnes et valables considérations [133518].

Rue Conway, No 26. Lot 404-9, avec maison en brique et bois, terrain 16.6 x 100. Samuel Dever à And. J. Godfrey Bird; \$200 [133536].

#### QUARTIER ST ANTOINE

Rue Quesnel, Nos 73 et 75. Lot pt S. O. 86-26, avec maison en bois et brique, terrain 40 x 34. George Outram à Charles Cushing; \$1500 et autres considérations [133519].

Rue Victoria, No 69. Lot 1204, avec maison en pierre, terrain 28 x 95.6. Henry Martyn Belcher à Dame Mathilde

**JOURNAL DE LA JEUNESSE.**—Sommaire de la 1425e livraison (24 mars 1900). — Toute seule, par Charlotte Chabrier-Rieder. — Le Gui, par Daniel Bellet. — La partie de maître Guillaume, par Jean Hellé. — Un ancêtre de Gavroche, par Arthur Dourliac. — Les Jeux athlétiques au Japon. — II. La lutte, par Charles Saglio.

Abonnements: France: Un an, 20 fr. Six mois, 10 fr. Union Postale: Un an, 22 fr. Six mois, 11 fr. Le numéro: 40 centimes.

Hachette & Cie, boulevard Saint-Germain, 79, Paris.

### Solution pour hâter l'accroissement des cheveux

Faites préparer par votre pharmacien la recette suivante :

Chlorydrate de quinine.....	4	gr.
Tannin.....	10	—
Alcool à 60 degrés.....	880	—
Teintures de cantharides.....	10	—
Glycérine pure.....	60	—
Eau de Cologne.....	40	—
Vanilline.....	0.10	—
Bois pulvérisé de Santal.....	0.05	—

M. S. A. — Usage externe.

Laissez reposer quatre ou cinq jours et filtrez. En friction tous les deux jours sur le cuir chevelu.

# J. CRADOCK SIMPSON & CO.

Propriétés Immobilières, Assurances, Prêts Hypothécaires

Administration de successions, Collection de loyers, Evaluations,  
Achat et Vente de propriétés immobilières à commission. . . . .

**181 RUE SAINT-JACQUES, - - MONTREAL.**

ON DEMANDE à acheter une maison double sur la rue Sherbrooke, ou au nord de la rue Sherbrooke, dans les environs du Carré Saint-Louis.

A VENDRE - 2788, rue Ste-Catherine, à bas prix, pour clore une succession, une maison en parfait ordre. Pour plus amples informations, s'adresser à

**H. M. SIMPSON,**

No 29 Canada Life Building

TELEPHONE: MAIN 3344

**E. R. GAREAU**

AGENT D'IMMEUBLES

1511, RUE NOTRE-DAME, MONTREAL

Près de la rue Bonsecours.

TELEPHONE BELL MAIN 2154

## MARCOTTE FRERES

Encanteurs et Agents d'Immeubles

Avances faites sur Consignations. . . . .

Emprunts négociés sur Hypothèques.

No 69 Rue St-Jacques, Montréal.

## BICYCLES ET MACHINES A ECRIRE

J'ai un grand nombre de bicycles que j'ai repris en échange, qui sont en bon état, et que j'offre à des prix variant de huit à quinze dollars chacun. Bicycles nouveaux, de 20 dollars en montant.

### MACHINES A ECRIRE.

Machines en tous genres vendues, louées ou réparées. J'appelle l'attention sur le nouveau modèle: **REMINGTON-SHOLES** qui est pourvu du nouveau charriot à billes anti-friction, rouleur à balancement, écriture visible et charriot longueur extra, mobile à volonté.

Les machines commandées avant le 1er novembre, seront pourvues d'un tabulateur sans augmentation de prix. Agence de "Manhattan," \$100; "Jewett," \$120; "Franklin," \$85; "Empire," \$55; "Blickensderfer," \$35.

Pour n'importe quel genre de machine à écrire, n'employez que les rubans et papiers Carbone Multi-Copy, marque "Star." Ils vous donneront les meilleurs résultats.—Bureaux et fournitures de bureau.

Tél. Main 2400. **JAMES FERRES, 21 Rue Bleury, MONTREAL.**

Robillard épouse de Henri Etienne Van-  
telet; \$4750 [133520].

Rue Torrance, No 27. Lot 593-40, avec  
maison en brique, terrain 19 x 89.2 d'un  
côté et 91.6 de l'autre. John J. Vipond  
à William E. Plow; \$3250 [133521].

Rue de la Montagne, Nos 91 à 97 et  
St Jacques Nos 681 et 683. Lot pt 675,  
avec maison en pierre et brique, terrain  
63 d'un côté 62 de l'autre x 74 d'un côté  
et 76 de l'autre. Jos. Jussou à Pierre  
Langlois; \$14000 [133535].

## HOCHELAGA ET JACQUES-CARTIER

### QUARTIER HOCHELAGA

Rue Notre-Dame, Nos 284 à 290. Lot  
pt 72, avec maison en brique, terrain  
60 x 100. Les Liquidateurs de la Banque  
Ville Marie à Seargent Prentiss Starns  
& Phil. Laferrière; \$5700 [83834].

Rue Notre-Dame, Nos 312 à 322. Lot  
pt 72, avec maison en brique, 1 terrain,  
45 x irr., supr 4050; 1 do 25 irr., supr  
2250. Joseph Thibault à Edwidge Du-  
rand épouse de Louis Bédard; \$8000 [83876].

Rue Iberville, Nos 222 à 227. Lot 166-  
535 et 536 avec maison en brique, terrain  
44 x 80. Marie Olympé Corinne Ouellet  
à Angélique Sabourin, vve de J.-Bte  
Ouellet; \$1200 [83891].

Rue du Havre. Lots 159-298 à 303, ter-  
rain 132 x 82.4 d'un côté et 86.6 de l'autre  
supr 11,392, vacant. Le Shérif de Mon-  
tréal à la Succession Thomas James  
Claxton; \$2,435 [83900].

### QUARTIER ST DENIS

Avenue Papineau. Lot 334-7, terrain  
23 x 139.7 d'un côté et 139.8 de l'autre,  
supr 3214 vacant. Jos. Antime Guenette  
à Jos Décarie fils et al; \$500 [83822].

Rue Chambord, Nos 353 à 371. Lots 330-  
71 à 75, avec maison en brique, terrains  
24 x 70 chacun. Le Shérif de Montréal  
à The Trust & Loan Co; \$500 [83836].

Rue St-Hubert. Lot 7-449 avec maison  
en bois, terrain 25 x 87. François Proulx  
à F. A. alias Jules Proulx; \$600 [83851].

Rue Brébœuf, No 375. Droits dans le  
lot 329-190, avec maison en bois, terrain  
25 x 80. Emma Savage, épouse de J. P.  
Marchildon à Delphine Roy, vve de Nar-  
cisse Renaud; \$697.61 [83853].

Rue Prenoveau. Lot pt 271a, terrain  
20 x 80, vacant. Eugène Lafontaine à  
Anastasia Poissant, épouse de Adol. Du-  
perrault (Dation en paiement) [83854].

Rue St-Hubert, Nos 1859 et 1861. Lot  
7-638, avec maison en brique, terrain 25  
x 108.10 d'un côté et 108.9 de l'autre, supr  
2719. Damase Beaupré, père et fils à  
The Canadian Savings Loan & Building  
Association; \$1,500 (Dation en paie-  
ment) [83872].

Rue Chambord, Nos 301 à 305. Lot 330-

45, avec maison en brique, terrain 24x70.  
Suzanna Fortin, épouse de Frs J. Bi-aillon  
à Chs Alf. Sharpe; \$4,000 [83914].

### QUARTIER ST GABRIEL

Rues Charron, Nos 374 à 382 et Liver-  
pool No 359. Lot pt 3239-193, avec mai-  
son en brique, terrain 53 d'un côté, 14 de  
l'autre x 70 supr 2345. Le Shérif de  
Montréal à la succession Isabella Roy;  
\$2850 [83870].

Rue Ryde. Lots 3333-7, 3334-5, 3338-11,  
12, 3339-1 et 2, terrain 26 x 78.8 supr  
2045.4, 1 do 27 x 78.4 supr 2045.4 chacun  
vacants. James Taylor à Thomas E.  
Anderson; \$1022.50 [83878].

Rue Rushbrook, No 98 à 104. Lots  
3411-1, 3310-5 avec maison en brique,  
terrain 44.3 d'un côté, 45 de l'autre x  
80.6 supr 3581. James Kyle à Warren A.  
Kneeland; \$25 et autres considérations  
[83931].

### QUARTIER ST JEAN-BAPTISTE

Rue Dufferin. Lot 7-89, terrain 25 x 80  
supr 2000 vacant. Louis Rome à Joseph  
Ed. Brouillet et Adrien C. Brouillet;  
\$625 [84827].

Rue Lasalle, Nos 236 à 242. Lots 6-120 et  
121 avec maison en brique, terrain 48x69.  
Delima Bousquet épouse de L. H. Paquet  
à Joseph Laurence et Arsène Robitaille;  
\$2750 [83866].

Rue St-Laurent, Nos 937 à 943. Lot 347,  
avec maison en brique, terrain 41.6  
d'un côté et 21 de l'autre x 77 d'un côté  
et 80 de l'autre supr 4875. Jean Daniel  
Provencher à Céline Provencher épouse de  
Alf. Plessis dit Bélair; \$4550 [83893].

Rue Mentana, Nos 331 et 333. Lot 8-45  
avec maison en brique, terrain 25 x 106.  
Paul Hébert et al à Louis St Jules; \$1300  
[83894].

Rue Dufferin, No 117. Lot 7-106 avec  
maison en brique, terrain 25 x 80. Elzéar  
Parent à Eulalie Lord épouse de Auguste  
Leblanc; \$1000 [83934].

Rue Dufferin, No 137. Lot 7-100 avec  
maison en brique, terrain 25 x 80. Elzéar  
Parent à Alexandre Leblanc; \$800 [83935]

### STE-CUNEGONDE.

Rue Richelieu. Jouissance du lot 620  
et  $\frac{1}{2}$  N. E. 621 avec maison en brique, ter-  
rain 45 x 75. Elise alias Elizabeth Turcot  
épouse de Octave alias Alf. Brunet à Wm  
Brunet et Désiré Bertrand; (cession)  
[83863].

### ST LOUIS—MILE END

Rue Waverly. Lot 11-608 avec maison  
en pierre et brique, terrain 50 x 88. The  
Montreal Investment & Freehold Co à  
George Ellis; \$4174 [83820].

Rue Hutchison. Lot  $\frac{1}{2}$  S. E. 12-8-27  
avec maison en pierre et brique, terrain  
23 x 110.6. Augustin Levert à Pierre  
Lebeau; \$5000 [43910].



**\$2,500 à prêter, 6 p. c.**

Première Hypothèque, propriété de ville.

**EMILE JOSEPH, L. L. B., Avocat**

NEW YORK LIFE BLOC., MONTREAL

Chambre 701.

Tel. Bell Main 1787

**THE WESTERN LOAN & TRUST CO.**

(LIMITÉE)

CONSTITUÉE PAR ACTE SPECIAL DE LA LEGISLATURE

Bureaux: Edifice de la Compagnie,

No 9 rue Saint-Sacrement, - - - Montréal, P. Q.

DIRECTEURS.

Hon. A. W. Ogilvie; MM. W. H. Comstock; W. Barclay Stephens; R. Préfontaine, M. P.; R. W. Knight; John Hoodless; J. N. Greenshields, C. R.; W. L. Hogg.

OFFICIERS.

Hon. A. W. Ogilvie, Prés., R. Préfontaine, M. P., Vice-Président; - W. BARCLAY STEPHENS, Gérant; J. W. MICHAUD, Assé-Gérant.

Procteurs: - MM. Greenshields & Greenshields. Banquiers: The Imperial Bank of Canada.

Cette Compagnie exerce les fonctions de Syndic Administrateur, Exécuteur, Fidéli-Commissaire Receveur, Curateur aux Aliénés, Gardien, Liquidateur, Etc., et aussi d'agent pour ces fonctions. Débiteures émises pour trois ou cinq ans. Ces débiteures et l'intérêt peuvent être perçues en aucune partie du Canada, sans frais. Pour autres détails s'adresser au Gérant.

Il y a profit pour les marchands à vendre les produits bien annoncés.

## LES PILULES DE LONGUE-VIE DU CHIMISTE BONARD

ont une vente toujours croissante. . . \$1.00 la doz. 5% escompte à 30 jours. Se détaillent à 50c. la boîte. 6 boîtes pour \$2.50. Dans toutes les pharmacies et épiceries de gros ou directement à la Cie Médicale Franco-Coloniale, 202, rue Saint-Denis, Montréal.

TEL. MAIN 1961

## Modes d'Hiver

Les dernières créations de la mode

## pour Hommes.

Grand Choix d'Etoffes Nouvelles.

Pas de vieux Stock. Prix Raisonnables.

Coupe Garantie.

# A. L. Brault

MARCHAND-TAILLEUR

No 53, rue Bleury, Montréal.

# R. WILSON SMITH

COURTIER EN  
DEBENTURES



Débiteures Municipales, des Gouvernements et des Chemins de Fer achetées et vendues. - - - - -

Débiteures de premier ordre pour placements de fonds en fidéli-dépôts, toujours en mains. - - - - -

Bâtisse Standard Life

151 rue St-Jacques, Montréal

## FOURRURES



Importateur, Exportateur et Manufacturier en gros de FOURRURES en tous genres pour hommes femmes et enfants. Les plus hauts prix du marché seront payés pour toutes sortes de fourrures non-appâtées.

N. B.—Le plus haut prix payé pour cire d'abeilles et ginseng.

**HIRAM JOHNSON**

494 RUE ST-PAUL, MONTREAL.

# A VENDRE

et

# ECHANGER

Propriétés  
payant **10%**

Conditions faciles. Bonne localité.

Maisons à Louer.

Argent à Prêter.

**Art. G. Bourassa & Cie**

26 Rue Saint-Jacques.

## WESTMOUNT.

Rue Scotland. Lots 1408-3, 2, 5, 6, 4, terrain supr 55000 pieds Cath. Robertson veuve de Rév. D. Gibb, Chs James Fleet et al à The Town of Westmount; \$4500 [83826].

Ave Prince Albert. Lots 214-22c, 208-26b, 27b, 28f pt S. E. 214-22b, 208-26a, 27a et 28h avec maison en pierre et brique, terrain 60.6 x 200. Le Shérif de Montréal à la Succ. de James Johnston; \$9210 [83843].

Ave Victoria. Lot ½ ind. 215-82, terrain 50 x 125 vacant. Mari<sup>e</sup> Alphonse Henri Hudon et al esqual à Alexandre Orsali; \$520 [85848].

Ave Greene. Lot 361-3 et 4 avec maison en brique, terrain 20 x 132. Wallace Dawson à Alexander Cowan; \$3600 [84874].

Ave Western. Lots 220-42, 43, terrain supr 9967 vacant. Les liquidateurs de la Banque Ville-Marie à Chs J. Brown et Ed. Riel; \$3500 [83982].

Ave Wood. Lots 374-3-20 avec maison en pierre et brique, terrain 25 x 115. Joseph Barolet à Thomas de G. Stewart; \$6000 [83904].

Rue Ste Catherine. Nos 4504 et 4506. Lot 1434-22 avec maison en pierre et brique, terrain 25 x 100. Fred Mead Gilman à Hon. F. E. Gilman; \$6000 [83906].

Ave Mount Pleasant. Lot 374-1-82 avec maison en pierre et brique, terrain 25 x 105.5 d'un côté et 105.6 de l'autre supr 2635. Hon. F. E. Gilman à Frk Mead Gilman; \$7800 [83907].

Ave Mountain. Lot pt S. O. 336 avec maison en bois, terrain 131 de front 151.8 en arrière, x 195.6 d'un côté et 181.3 de l'autre, supr 26248. Henry Frederick Jackson à Norman Wm Trenholme; \$6562 [83918].

Rue privée. Lot ½ N. O. 382-15 avec maison en pierre et brique, terrain 28.4 x 100 d'un côté et 90 de l'autre. John Pat. O'Leary à Arthur Henry B. Piers; \$9415 [83928].

## ST-HENRI.

Rue Maria. Lots pt S. O. 1951, 1952 et 1953, terrain supr 9C; 1 do supr 492, 1 do supr 402 chacun, vacants. Alphonse Mallette à la Cité de St Henri; \$330 [83829].

Ave. Palm. Lot 1704-275, terrain 25 x 100 vacant. The St Henry Land Co à Denis Marcotte; \$800 [83830].

## MAISONNEUVE

Ave. Jeanne d'Arc. Lot pt N. O. 14-243c, terrain 20 x 100 vacant. J. B. Major à Olivier Limoges sr \$450 [83869].

## OUTREMONT

Rue Hutchison. Lot 32-2-13. ½ N. O. 32-2-8, terrain 75 x 100 vacant. The Montreal Investment & Freehold Co à Mary

Isabel Gray Vve de Robert Holt Gray; \$750 [83871].

## COTE ST. PAUL

Rue Maisonneuve. Lots 3544 et 3545, avec maison en bois, terrain 131 x 124.6. Edm. Latour à Adélard Cabana; \$2300 [83883].

## VERDUN

Ave. Church. Lot 4317, terrain 70 x 131.6, vacant. La Succession Lemuel Cushing à George H. Crowther; \$920.50 [83821].

## SAULT AUX RECOLLETS

Lot 489-130. Louis Levesque à Prudent Trudel; \$125 [83897].

## ST LAURENT

Lots 64-3-58 et 59. The Montreal Investment & Freehold Co à Antoine Deloche; \$66.30 [83913].

Lot ½ ind. 354. Eugénie Lebeau à Alphonse Lebeau; \$1150 [83924].

## POINTE CLAIRE

Lot 99-1. Arsène Charlebois à Treflé Brunet; \$250 [83812].

## STE ANNE DE BELLEVUE

Lot pt 9. Robert Stanley Bagg à Fred. C. Henshaw; \$3150 [83898].

Lot pt 134. Venance Théoret à Adélard Sauvé; \$450 [83929].

Lot pt 170b. Sévère Dubreuil à Patrick Méloche; \$508.33 [83930].

Voici les totaux des prix de ventes par quartiers :

St Jacques.....	\$ 31,300 00
St Louis.....	2,000 00
Ste Marie.....	4,000 00
Ste Anne.....	200 00
St Antoine.....	23,500 00
Hochelaga.....	17,335 00
St-Denis.....	7,797 61
St Gabriel.....	3,897 50
St Jean-Baptiste.....	11,025 00
St Louis-Mile End....	9,174 00
Westmount.....	57,107 00
St Henri.....	930 00
Maisonneuve.....	450 00
Outremont.....	750 00
Côte St Paul.....	2,300 00
Verdun.....	920 50

\$172,686 61

Les lots à bâtir ont rapporté les prix suivants :

Rue du Havre, quartier Hochelaga, 21 ½ c le pied.

Ave. Papineau, quartier St Denis, 15 5/9c le pied.

Rue Ryde, quartier St Gabriel, 25c le pied.

## McARTHUR, CORNEILLE & CIE

— Importateurs et fabricants de —

Peintures, Huiles, Vernis, Vitres ordinaires et de fantaisie, Produits Chimiques et Matières colorantes de tous genres.

Spécialité de Colles-fortes et d'Huiles à Machinerie.

DEMANDEZ NOS PRIX.

310, 312, 314, 316, RUE ST-PAUL  
MONTREAL.

### ARCHITECTES ETC.

V. L. ACOMBE,  
897 rue Ste-Catherine.

GAMELIN & HUOT,  
No 58 rue St-Jacques,

J. EMILE VANIER,  
Ingénieur Civil et Architecte.  
Ancien élève de l'Ecole Polytechnique. Constructions Civiles et Religieuses, Aqueducs, Egouts, Pavages. -- 20 années de pratique.  
107 rue St-Jacques, Montréal.

L. R. MONTBRIAND,  
Architecte et Mesureur,  
No 230 rue St-André  
Montréal.

### BOIS

Tel. Bell 8141 Tel. Marchands 1381

## T. PREFONTAINE & CIE

LIMITÉ

Bois de Sciage et de Charpente

GROS ET DETAIL

Bureau: coin des rues NAPOLEON ET TRACY  
STE-CUNEGONDE

— Clos à bois, le long du Canal Lachine, des deux côtés. Téléphone Bell 8141, Montréal.

Spécialité: Bois préparés de toutes façons, assortis par longueurs et largeurs en grande quantité.

## Laurence & Robitaille

MARCHANDS DE

Bois de Sciage et de Charpente

BUREAU ET CLOS

Coin des rues Craig et St-Denis

Bell Tél., Main 1488. MONTREAL  
Tél. des Marchands, 804.

CLOS AU CANAL

Coin des Rues William et Richmond

Bell Tél., Main 3844

### MENUISERIE

I. CHARBONNEAU & CIE, Manufacturiers.  
Spécialité; Balcon, galerie en tournage, lucarne et menuiserie de fantaisie de tout genre. Nos 1890 à 1896 rue St-Laurent, Mile-End.

EUG. PAQUIN, Entrepreneur Charpentier-Menuisier. Réparages de toute sorte à des prix défiant toute compétition. 1126B rue St-Antoine, St-Henri.

### PEINTRES

L. Z. MATHIEU,  
Peinture et Décoration à bon marché,  
No 245 rue Richelieu,  
Ste-Cunégonde.

O. M. L AVOIE,  
Peintre-Décorateur,  
Peintre d'Enseignes  
et de Maisons. -- --  
Tapissier et Blanchisseur,  
No 482 rue St-Hubert,  
Montréal.  
Telephone East 1412.

## THEO. DAVID, PEINTRE et DECORATEUR

(ENSEIGNES ET MAISONS). Enseignes artistiques sur Bois, Toile Cirée, Coton, Ecrans. Dorure sur Verre. Lettres en bois, — ma spécialité.

500<sup>e</sup> RUE CRAIG,  
(A 3 portes de la rue St-Laurent.)

### PLATRE ET MARBRE

HORMISDAS CONTANT, Entrepreneur Plâtrier, 290 rue Beaudry. Phone Bell E. 1177.

### PLOMBIE - S ETC.

E. D OUVILLE,  
137B rue St-Urbain, Montréal.

L. GIRARD & CIE, Plombiers, Couvresse, Ferblantiers. Spécialité: Corniche en tôle galvanisée. 350 rue St-Laurent. Tel. Marchands 116.

BELL TEL. EAST 1517.

TOUT OUVRAGE GARANTI

## J. G. DUQUETTE

Autrefois de la  
Montreal Roofing Co.

## Couverture et Pavage

-- GENERAL --

Bureau et Atelier, 949 de Montigny, Montreal.

Spécialités pour les couvertures en Gravois et en Ciment. Planchers en Asphalte, Planchers en Volcanite, Caves mises à l'épreuve des rats et de l'humidité.

Réparations de toutes sortes faites avec promptitude.

Neige enlevée des toits par des hommes expérimentés.

Rue Dufferin, quartier St Jean Baptiste, 31½ le pied.  
Rue Scotland, Westmount, 81/5c le pied.

Ave. Western, Westmount, 35c le pied.  
Ave. Palm, St Henri, 24c le pied.  
Ave. Jeanne d'Arc, Maisonneuve, 22½ le pied.

Rue Hutchison, Outremont, 10c le pd.

**PRÊTS ET OBLIGATIONS HYPOTHECAIRES**

Pendant la semaine terminée le 31 mars 1900, le montant total des prêts et obligations hypothécaires a été de \$138,748, divisés comme suit, suivant catégories de prêteurs :

Particuliers .....	\$ 42,582
Successions.....	8,000
Cies de prêts.....	23,666
Assurances .....	60,000
Autres corporations....	4,500
	—————\$138,748

Les prêts et obligations hypothécaires ont été consentis aux taux de :

- 4½ % pour \$50,000.
- 5 % pour \$900; \$4,063; \$5,000 et \$7,500.
- 5½ % pour \$2,300; \$3,000; \$4,500; \$7,500 et \$8,000

Les autres prêts et obligations portent 6 pour cent d'intérêt à l'exception de \$166 à 7 pour cent d'intérêt.

**Cirages liquides noirs**

Asphalte.....	500 parties.
Pétrole.....	500 "

dissonies dans 60 parties de vernis d'huile. On y ajoute 140 parties d'huile de poisson et 130 parties d'alcool.

Noir d'os.....	120 parties.
Huile d'olive.....	30 "
Sirop ..	60 "
Acidesulfurique	30 "

Broyer le noir d'os avec l'huile d'olive, puis ajouter le sirop et enfin l'acide sulfurique en mélangeant toujours.

Gomme arabique.....	30 parties.
Sucre de raisin.....	30 "
Eau.....	500 "

La gomme et le sucre seront fondus à une douce chaleur, puis l'eau sera ajoutée par petites quantités en remuant. Cette masse liquide sera mise en bouteilles.

Au lieu de prendre du noir d'os, on pourra se servir de certaines couleurs d'aniline appropriées.

**La Construction**

G. A. Monette, architecte, 97 St-Jacques, prépare des plans pour magasins et logements devant être érigés sur la rue Ste-Catherine Est (coin Iberville) pour M. S. J. Granger, quincaillier.

M. G. A. Monette, architecte, prépare les plans et devis pour une bâtisse formant 2 magasins, un logement et une salle d'assemblée que M. J. S. Granger fera ériger au coin des rues Ste Catherine et Iberville.

M. L. R. Montbriand architecte, demande des soumissionnaires pour le club de l'association athlétique d'amateurs National, avec estrade, etc. Les soumissions seront reçues jusqu'au 9 avril prochain.

**Ventes par le Shérif.**

Du 10 au 17 avril 1900

**DISTRICT DE MONTREAL**

Le Crédit Foncier Franco-Canadien vs Joseph Thibault et al.

Montréal—Les parties du lot 72 du quartier Hochelaga, situé rue Notre-Dame, avec bâtisses.

Vente le 12 avril, à 2 h. p. m., au bureau du shérif.

Damé Vve Edm. Bisailon vs Jas Edm. Bisailon.

Laprairie—Les lots 189, 291 et 292, avec bâtisses.

Vente le 12 avril, à 11 h. a. m., à la porte de l'église paroissiale.

Adelard Desrochers vs Dame Vve Joseph Savard et al.

Montréal—Le lot 541 du quartier St Antoine, situé rue Aqueduct, avec bâtisses.

Vente le 12 avril, à 3 h. p. m., au bureau du shérif.

Henry Birk vs Dame D. M. Decow.

Montréal—Le lot 1537-11 du quartier St Antoine, situé rue Dorchester, No 913, avec bâtisses.

Vente le 14 avril, à 10 h. a. m., au bureau du shérif.

La succession Wm Dow vs Dame Henry Millen.

Montréal—Les lots 1841-1 et 2 du quartier St Antoine, situé rue Durocher, avec bâtisses.

Vente le 14 avril, à 11h. a.m., au bureau du shérif.

Les Liquidateurs de La Banque Ville-Marie vs Dame Vvè W. B. Davidson.

Côte St Paul—Les lots pt 3600, 3601 et 3602, avec bâtisses.

Vente le 12 avril, à 10 h. a. m., au bureau du shérif à Montréal.

#### DISTRICT D'ARTHABASKA

Le Crédit Foncier Franco Canadien vs Edmond Pouliot.

Arthabaskaville—Le lot 35, avec bâtisses.

Vente le 11 avril, à 10 h. a. m., au bureau du shérif.

#### DISTRICT DE BEAUCHE

Hon. N. Audet vs Jean Audet dit Lapointe.

Ste Marguerite—Les lots 317 et 268, avec bâtisses.

Vente le 11 avril, à 10 h. a. m., à la porte de l'église paroissiale.

#### DISTRICT DE MONTMAGNY

Magloire Picard vs Alfred Labrecque.

St Charles—Le lot 4, avec bâtisses.

Vente le 11 avril, à 11 h. a. m., à la porte de l'église paroissiale.

#### DISTRICT D'OTTAWA

J. F. Higginson vs La Cie Canadienne de Phosphate Lte.

Canton Portland—Les lots 2, 3, 4, 7, 8, 9 du 8ème rang ainsi que les lots 6, 7 et 8 du 1er rang, avec bâtisses.

Vente le 12 avril, à 10 h. a. m., au bureau d'enregistrement à Papineauville.

#### DISTRICT DE RICHELIEU

John Bostwick vs Propriétaires Inconnus.

Lanoraie—Les lots 446, 447 et 448.

Vente le 11 avril, à 10 h. a. m., à la porte de l'église paroissiale.

#### DISTRICT DES TROIS-RIVIERES

St Séverin—Le lot 540 et pt du lot 539, avec bâtisses.

Vente le 10 avril, à 10 h. a. m., à la porte de l'église paroissiale.

### Décoloration des fûts de vins rouges

Les barriques qui ont contenu du vin rouge peuvent être préparées pour recevoir du vin blanc de la manière suivante: Après avoir rincé la barrique à l'eau chaude, on y introduit 1 kilogr. de chaux vive en petits morceaux, et on roule après avoir bouché la bonde; on ajoute un peu d'eau et on recommence à rouler. Au bout d'une heure et demie à deux heures, on ouvre la bonde et on

fait sortir l'eau de chaux; puis on rince à plusieurs reprises jusqu'à ce que l'eau sorte claire.

### Les distributeurs automatiques de timbres-poste

Tout récemment l'administration des postes a mis en service à Paris les nouveaux distributeurs automatiques de timbres-postes.

L'appareil a la forme d'un avertisseur d'incendie; la boîte contenant les timbres est posée sur un pied qui, cependant, sera supprimé lorsqu'on préférera fixer l'appareil sur une blanchette.

Ce système, qu'on affirme infiniment simple et "indétricable", peut être ainsi expliqué: une roue semblable aux roues qui au bord des rivières, élèvent l'eau, est divisée en une série de petites cases contenant chacune un timbre; cette roue a la forme d'un tambour et tourne en amenant, à chaque mouvement, une case devant une fente de la boîte à la partie inférieure. Le poids de l'argent lancé d'en haut donne au tambour ce mouvement nécessaire, et amène, devant l'orifice où glissera le timbre, une case de la roue.

Tel est le mécanisme. L'ingéniosité de l'inventeur l'a naturellement conduit à sa perfection:

C'est ainsi que l'appareil ne reçoit pas la monnaie fausse, et rejette toute somme insuffisante pour la valeur du timbre.

Au-dessus de l'appareil un pèse-lettre, au-dessous un rouleau humide. Le pèse-lettre indiquera non seulement le poids de l'objet qui lui sera confié, mais encore le nombre de timbres nécessaires à l'affranchissement pour la France et pour l'étranger.

Quant au rouleau, vous n'aurez qu'à lui présenter votre timbre et vous pourrez ensuite coller la petite vignette sur votre enveloppe sans la porter à la bouche. On a tout prévu, même le collage hygiénique.

On travaille actuellement à la fabrication des appareils qui donneront, par le même système, des cartes-télégrammes, des cartes postales et des cartes-lettres.

Au lieu de mettre les carrés de papier, un à un, on pourra les placer sous le rouleau par feuille entière.

L'inventeur a fait don de sa découverte à l'administration des postes. C'est un honorable rentier qui a trouvé cette combinaison chez lui, en n'y pensant pour ainsi dire pas. Modeste autant que désintéressé, il a désiré que son nom ne soit pas divulgué.