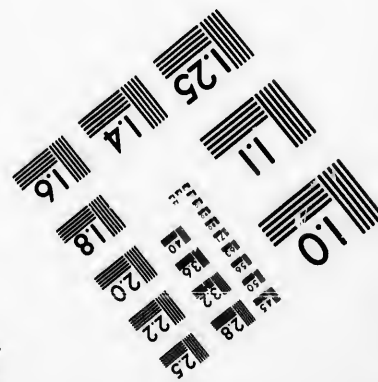
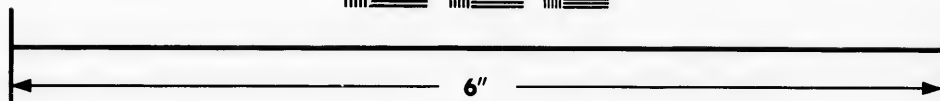
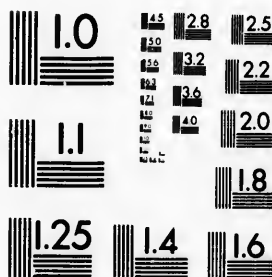


**IMAGE EVALUATION
TEST TARGET (MT-3)**



**Photographic
Sciences
Corporation**

23 WEST MAIN STREET
WEBSTER, N.Y. 14580
(716) 872-4503

1.8
2.0
2.2
2.5
2.8
3.2
3.6
4.0

**CIHM
Microfiche
Series
(Monographs)**

**ICMH
Collection de
microfiches
(monographies)**



Canadian Institute for Historical Microreproductions / Institut canadien de microreproductions historiques

1.8
2.0
2.2
2.5
2.8
3.2
3.6
4.0

© 1993

Technical and Bibliographic Notes / Notes techniques et bibliographiques

The Institute has attempted to obtain the best original copy available for filming. Features of this copy which may be bibliographically unique, which may alter any of the images in the reproduction, or which may significantly change the usual method of filming, are checked below.

L'Institut a microfilmé le meilleur exemplaire qu'il lui a été possible de se procurer. Les détails de cet exemplaire qui sont peut-être uniques du point de vue bibliographique, qui peuvent modifier une image reproduite, ou qui peuvent exiger une modification dans la méthode normale de filmage sont indiqués ci-dessous.

- Coloured covers/
Couverture de couleur
- Covers damaged/
Couverture endommagée
- Covers restored and/or laminated/
Couverture restaurée et/ou pelliculée
- Cover title missing/
Le titre de couverture manque
- Coloured maps/
Cartes géographiques en couleur
- Coloured ink (i.e. other than blue or black)/
Encre de couleur (i.e. autre que bleue ou noire)
- Coloured plates and/or illustrations/
Planches et/ou illustrations en couleur
- Bound with other material/
Relié avec d'autres documents
- Tight binding may cause shadows or distortion
along interior margin/
La reliure serrée peut causer de l'ombre ou de la
distorsion le long de la marge intérieure
- Blank leaves added during restoration may appear
within the text. Whenever possible, these have
been omitted from filming/
Il se peut que certaines pages blanches ajoutées
lors d'une restauration apparaissent dans le texte,
mais, lorsque cela était possible, ces pages n'ont
pas été filmées.

- Coloured pages/
Pages de couleur
- Pages damaged/
Pages endommagées
- Pages restored and/or laminated/
Pages restaurées et/ou pelliculées
- Pages discoloured, stained or foxed/
Pages décolorées, tachetées ou piquées
- Pages detached/
Pages détachées
- Showthrough/
Transparence
- Quality of print varies/
Qualité inégale de l'impression
- Continuous pagination/
Pagination continue
- Includes index(es)/
Comprend un (des) index

Title on header taken from:
Le titre de l'en-tête provient:

- Title page of issue/
Page de titre de la livraison
- Caption of issue/
Titre de départ de la livraison
- Masthead/
Générique (périodiques) de la livraison

- Additional comments: / There are some creases in the middle of the pages.
Commentaires supplémentaires:

This item is filmed at the reduction ratio checked below/
Ce document est filmé au taux de réduction indiqué ci-dessous.

10X	14X	18X	22X	26X	30X
<input type="checkbox"/>	<input type="checkbox"/>	<input type="checkbox"/>	<input checked="" type="checkbox"/>	<input type="checkbox"/>	<input type="checkbox"/>
12X	16X	20X	24X	28X	32X

ire qu'il
s de cet
oint de vue
image
ification
diqués

The copy filmed here has been reproduced thanks to the generosity of:

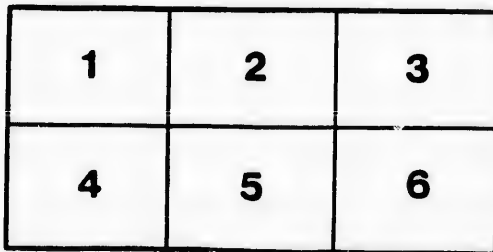
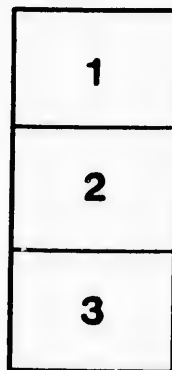
Manuscript Division,
National Archives of Canada

The images appearing here are the best quality possible considering the condition and legibility of the original copy and in keeping with the filming contract specifications.

Original copies in printed paper covers are filmed beginning with the front cover and ending on the last page with a printed or illustrated impression, or the back cover when appropriate. All other original copies are filmed beginning on the first page with a printed or illustrated impression, and ending on the last page with a printed or illustrated impression.

The last recorded frame on each microfiche shall contain the symbol \rightarrow (meaning "CONTINUED"), or the symbol ∇ (meaning "END"), whichever applies.

Maps, plates, charts, etc., may be filmed at different reduction ratios. Those too large to be entirely included in one exposure are filmed beginning in the upper left hand corner, left to right and top to bottom, as many frames as required. The following diagrams illustrate the method:



32x

L'exemplaire filmé fut reproduit grâce à la générosité de:

Division des manuscrits,
Archives nationales du Canada

Les images suivantes ont été reproduites avec le plus grand soin, compte tenu de la condition et de la netteté de l'exemplaire filmé, et en conformité avec les conditions du contrat de filmage.

Les exemplaires originaux dont la couverture en papier est imprimée sont filmés en commençant par le premier plat et en terminant soit par la dernière page qui comporte une empreinte d'impression ou d'illustration, soit par le second plat, selon le cas. Tous les autres exemplaires originaux sont filmés en commençant par la première page qui comporte une empreinte d'impression ou d'illustration et en terminant par la dernière page qui comporte une telle empreinte.

Un des symboles suivants apparaîtra sur la dernière image de chaque microfiche, selon le cas: le symbole \rightarrow signifie "A SUIVRE", le symbole ∇ signifie "FIN".

Les cartes, planches, tableaux, etc., peuvent être filmés à des taux de réduction différents. Lorsque le document est trop grand pour être reproduit en un seul cliché, il est filmé à partir de l'angle supérieur gauche, de gauche à droite, et de haut en bas, en prenant le nombre d'images nécessaire. Les diagrammes suivants illustrent la méthode.



ADJUTANT GENERAL'S OFFICE,

Head Quarters, Quebec. 21st Dec. 1813.

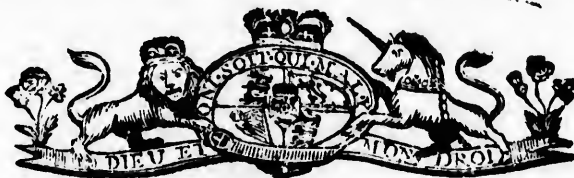
GENERAL ORDERS.

[21 December 1813]

HIS Excellency the Governor in Chief and Commander of the Forces, has received a despatch from Major General De Rottenburgh, transmitting a letter from Major General Vincent, containing an Official Report from Colonel Murray, of his having taken possession of *Fort George*, at *Niagara*, on the 12th Instant, without opposition.—The Colonel states, that having received intelligence, of its being the Enemy's intention to plunder the adjacent Country, and to carry off the Loyal Inhabitants of that District, that he immediately made a forced march with a small detachment of the Advanced Corps under his command, consisting of a Party of Royal Artillery, with two Field Pieces, about forty Light Cavalry and 340 of the 100th regt. under Lieut. Col. Hamilton, the whole amounting only to 379 Rank and File, together with about 20 Volunteers, and 70 Western Indians, under Col. Elliott, and notwithstanding the inclemency of the weather, succeeded in arriving in time, to frustrate the Enemy's predatory design, who abandoned the Fortress with such precipitation, on the approach of the Detachment, that his Tents were left standing, nor had he time to injure the Works of the place, which have been restored to a respectable state of defence by the Enemy and would have required a regular siege to reduce.

The Enemy succeeded in crossing over his Ordnance and Stores, previous to his flight, which has been marked by eternal infamy and disgrace, in the wanton conflagration of the whole Town, which, in defiance of the common rights of humanity, and in direct violation of the reiterated protestations of the American Commanders, to respect Private Property, has at this inclement season, been reduced to a heap of ashes.—By the judicious and prompt movement of Col. Murray, the Niagara Frontier has been rescued from its Invaders, and a fruitful and extensive District preserved from meditated Plunder, and its Loyal Inhabitants from further outrage, and imprisonment --which neither the pledged faith of the American Commanders, nor their patient submission to the imperious will of the Lawless Invaders, would have secured them from suffering.

EDWARD BAYNES, Adj. Gen. N. A.



BUREAU DE L'ADJUDANT GENERAL.

Quartiers Généraux, Québec le 21 Dec. 1813.

ORDRE GENERAL.

SON EXCELLENCE le Gouverneur en Chef et Commandant des Forces a reçu une Dépêche du Major Général de Rottenburgh, lui transmettant une Lettre du Major Général Vincent, contenant un Rapport Officiel du Colonel Murray, qui annonce qu'il a pris possession de *Fort George* à Niagara le 12 du courant, sans opposition. Le Colonel dit qu'ayant eu nouvelle que l'Ennemi avoit intention de piller la campagne des environs et d'enlever les Loyaux Habitans de ce District, il fit immédiatement des marches forcées avec un petit détachement du corps avancé sous son Commandement, consistant en un Parti d'Artillerie Royale, et Deux Pièces de Campagne, environ Quarante hommes de Cavalerie légère et 340 du 100e. Régiment sous le Lieutenant Colonel Hamilton, le tout ne montant qu'à 379 hommes, avec environ 20 volontaires et 70 Sauvages de l'Ouest, sous le Colonel Elliot, et malgré la rigueur de la Saison, il réussit à arriver assez à tems pour tromper les desseins prédateurs de l'Ennemi qui abandonna la Forteresse avec tant de précipitation, à l'approche du Détachement, qu'il laissa ses tentes dressées, et n'eut pas le tems d'endommager les Fortifications de la place qui a été mise en bon état de défense par l'Ennemi, et auroit exigé un siège régulier pour être réduite.

L'ennemi avoit réussi à traverser son Artillerie et ses Provisions avant sa fuite, qui a été marquée d'une infamie et d'une honte éternelles, en mettant le feu à la Ville, qui, contre les droits communs de l'humanité, et en violation directe des protestations réitérées des Commandans Américains, de respecter les Propriétés privées, a, dans cette Saison rigoureuse, été réduite en un tas de cendres. Par le mouvement judicieux et prompt du Colonel Murray, la Frontière de Niagara a été délivrée de ses Envahisseurs, et un District abondant et étendu préservé du Pillage prémédité, et ses Loyaux Habitans d'outrages ultérieurs et d'emprisonnement, que ni la foi donnée par les Commandans Américains ni leur soumission patiente à la volonté impérieuse de leurs Envahisseurs sans foi, ne les auroient empêchés de souffrir.

EDWARD BAYNES, Adj. Gén. Amér. Septentrional.

