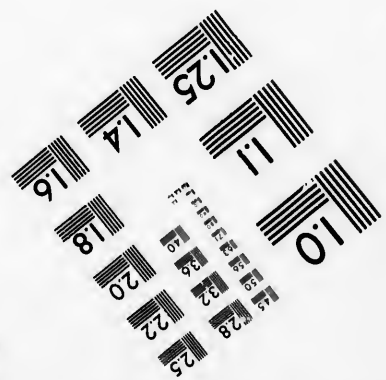
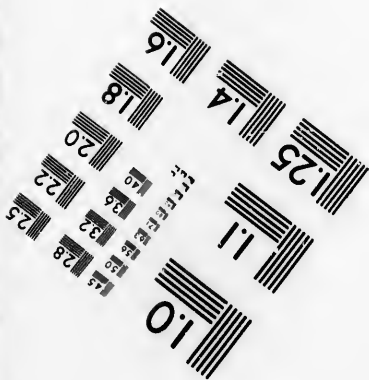
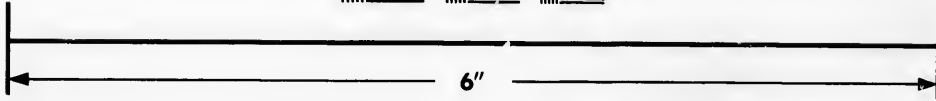
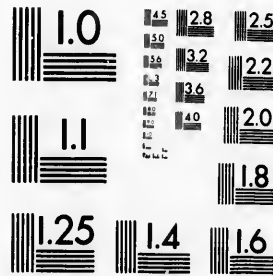


**IMAGE EVALUATION
TEST TARGET (MT-3)**



**Photographic
Sciences
Corporation**

23 WEST MAIN STREET
WEBSTER, N.Y. 14580
(716) 872-4503

**CIHM
Microfiche
Series
(Monographs)**

**ICMH
Collection de
microfiches
(monographies)**



Canadian Institute for Historical Microreproductions / Institut canadien de microreproductions historiques

© 1992

Technical and Bibliographic Notes / Notes techniques et bibliographiques

The Institute has attempted to obtain the best original copy available for filming. Features of this copy which may be bibliographically unique, which may alter any of the images in the reproduction, or which may significantly change the usual method of filming, are checked below.

L'Institut a microfilmé le meilleur exemplaire qu'il lui a été possible de se procurer. Les détails de cet exemplaire qui sont peut-être uniques du point de vue bibliographique, qui peuvent modifier une image reproduite, ou qui peuvent exiger une modification dans la méthode normale de filmage sont indiqués ci-dessous.

- Coloured covers/
Couverture de couleur
- Covers damaged/
Couverture endommagée
- Covers restored and/or laminated/
Couverture restaurée et/ou pelliculée
- Cover title missing/
Le titre de couverture manque
- Coloured maps/
Cartes géographiques en couleur
- Coloured ink (i.e. other than blue or black)/
Encre de couleur (i.e. autre que bleue ou noire)
- Coloured plates and/or illustrations/
Planches et/ou illustrations en couleur
- Bound with other material/
Relié avec d'autres documents
- Tight binding may cause shadows or distortion
along interior margin/
La reliure serrée peut causer de l'ombre ou de la
distorsion le long de la marge intérieure
- Blank leaves added during restoration may appear
within the text. Whenever possible, these have
been omitted from filming/
Il se peut que certaines pages blanches ajoutées
lors d'une restauration apparaissent dans le texte,
mais, lorsque cela était possible, ces pages n'ont
pas été filmées.
- Additional comments: /
Commentaires supplémentaires:

- Coloured pages/
Pages de couleur
- Pages damaged/
Pages endommagées
- Pages restored and/or laminated/
Pages restaurées et/ou pelliculées
- Pages discoloured, stained or foxed/
Pages décolorées, tachetées ou piquées
- Pages detached/
Pages détachées
- Showthrough/
Transparence
- Quality of print varies/
Qualité inégale de l'impression
- Continuous pagination/
Pagination continue
- Includes index(es)/
Comprend un (des) index
- Title on header taken from: /
Le titre de l'en-tête provient:
- Title page of issue/
Page de titre de la livraison
- Caption of issue/
Titre de départ de la livraison
- Masthead/
Générique (périodiques) de la livraison

This item is filmed at the reduction ratio checked below /
Ce document est filmé au taux de réduction indiqué ci-dessous.

10X	14X	18X	22X	26X	30X
<input type="checkbox"/>	<input type="checkbox"/>	<input type="checkbox"/>	<input checked="" type="checkbox"/>	<input type="checkbox"/>	<input type="checkbox"/>
12X	16X	20X	24X	28X	32X

The copy filmed here has been reproduced thanks to the generosity of:

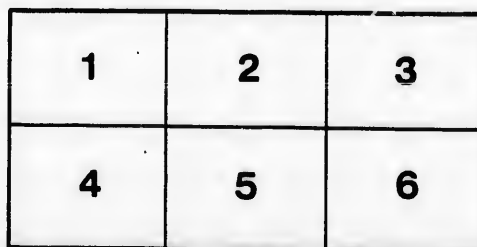
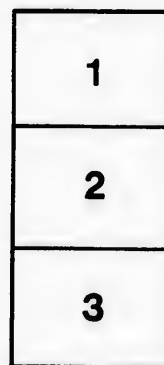
D.B. Weldon Library
University of Western Ontario

The images appearing here are the best quality possible considering the condition and legibility of the original copy and in keeping with the filming contract specifications.

Original copies in printed paper covers are filmed beginning with the front cover and ending on the last page with a printed or illustrated impression, or the back cover when appropriate. All other original copies are filmed beginning on the first page with a printed or illustrated impression, and ending on the last page with a printed or illustrated impression.

The last recorded frame on each microfiche shall contain the symbol \rightarrow (meaning "CONTINUED"), or the symbol ∇ (meaning "END"), whichever applies.

Maps, plates, charts, etc., may be filmed at different reduction ratios. Those too large to be entirely included in one exposure are filmed beginning in the upper left hand corner, left to right and top to bottom, as many frames as required. The following diagrams illustrate the method:



L'exemplaire filmé fut reproduit grâce à la générosité de:

D.B. Weldon Library
University of Western Ontario

Les images suivantes ont été reproduites avec le plus grand soin, compte tenu de la condition et de la netteté de l'exemplaire filmé, et en conformité avec les conditions du contrat de filmage.

Les exemplaires originaux dont la couverture en papier est imprimée sont filmés en commençant par le premier plat et en terminant soit par la dernière page qui comporte une empreinte d'impression ou d'illustration, soit par le second plat, selon le cas. Tous les autres exemplaires originaux sont filmés en commençant par la première page qui comporte une empreinte d'impression ou d'illustration et en terminant par la dernière page qui comporte une telle empreinte.

Un des symboles suivants apparaîtra sur la dernière image de chaque microfiche, selon le cas: le symbole \rightarrow signifie "A SUIVRE", le symbole ∇ signifie "FIN".

Les cartes, planches, tableaux, etc., peuvent être filmés à des taux de réduction différents. Lorsque le document est trop grand pour être reproduit en un seul cliché, il est filmé à partir de l'angle supérieur gauche, de gauche à droite, et de haut en bas, en prenant le nombre d'images nécessaire. Les diagrammes suivants illustrent la méthode.

COMPLIMENTARY



BANQUET

To the Most Wor. The Grand Master

OF THE GRAND LODGE, A. E. & A. M., OF CANADA.

— AT THE —

TECUMSEH HOUSE,

LONDON, NOV. 3, 1876.

SOUP.

Oyster

German

FISH.

Bolled Trout, Lobster Sauce

COLD AND ORNAMENTAL DISHES.

Round of Beef with Asple Jelly Ham with Jelly Game Pie Raised Pies, French Style
Tongues Ribs of Beef with Jelly Wild Duck Gelatined Turkey Boned Turkey

ROASTS.

Ribs of Beef Sirloin of Beef Wild Turkey Stuffed with Chestnuts Leg of Pork Stuffed
Haunch of Venison, Cranberry Jolly Lamb, Mint Sauce Ham, Champagne sauce

BOILED.

Chicken, Parsley Sauce Ham Mutton, Capers Sauce Tongue Corn Beef and Cabbage

ENTREES.

Supreme of Fowl a la Royal Fricassee of Chicken Lamb Cutlets aux Petit Pois
Croustade of Larks Charitreuse of Partridge Mazarulo of Salmon
Border of Rice a la Reine Vol au Vent a la Financiere Cabbage Salad

VEGETABLES OF THE SEASON.

RELISHES.

Pickled Cabbage Mixed Pickles Beets Onions Cheese

SAUCES.

Harvey Reading Worcestershire Anchovy Soho

PASTRY.

English Plum Pudding, Brandy Sauce Cornstarch Apple Pie
Cranberry Pie Mince Pie Custard Whips
Trifles Lemon Pie Charlotte Russe Sponge Cake Pound Cake
Italian Cream Ice Cream Fruit Cake

DESSERT.

Raisins Apples Walnuts Almonds
English Black Tea Coffee

Herald Steam Print

(TURN OVER)

PROGRAMME.

QUEEN & CRAFT.

Band:—"God Save the Queen."

PRINCE OF WALES AND ROYAL FAMILY.

Band:—"God Bless the Prince of Wales."

GOVERNOR GENERAL AND DOMINION OF CANADA.

Band:—Canadian National Anthem.

"OUR GUEST"

Band:—Jolly Good Fellows.

"SISTER LODGES"

Band:—Masonic Apron.

1st Vice Chairman:—OFFICERS OF GRAND LODGE.

Band:—

PAST GRAND OFFICERS:

Band:—

ARMY AND NAVY.

Band:—

2nd Vice Chairman:—CORPORATION CITY OF LONDON.

Band:—

LADIES

Band:—Health to all Good Lasses.

PRESS.

Band:—

