

Technical and Bibliographic Notes / Notes techniques et bibliographiques

The Institute has attempted to obtain the best original copy available for filming. Features of this copy which may be bibliographically unique, which may alter any of the images in the reproduction, or which may significantly change the usual method of filming, are checked below.

L'Institut a microfilmé le meilleur exemplaire qu'il lui a été possible de se procurer. Les détails de cet exemplaire qui sont peut-être uniques du point de vue bibliographique, qui peuvent modifier une image reproduite, ou qui peuvent exiger une modification dans la méthode normale de filmage sont indiqués ci-dessous.

Coloured covers/
Couverture de couleur

Covers damaged/
Couverture endommagée

Covers restored and/or laminated/
Couverture restaurée et/ou pelliculée

Cover title missing/
Le titre de couverture manque

Coloured maps/
Cartes géographiques en couleur

Coloured ink (i.e. other than blue or black)/
Encre de couleur (i.e. autre que bleue ou noire)

Coloured plates and/or illustrations/
Planches et/ou illustrations en couleur

Bound with other material/
Relié avec d'autres documents

Tight binding may cause shadows or distortion along interior margin/
La reliure serrée peut causer de l'ombre ou de la distorsion le long de la marge intérieure

Blank leaves added during restoration may appear within the text. Whenever possible, these have been omitted from filming/
Il se peut que certaines pages blanches ajoutées lors d'une restauration apparaissent dans le texte, mais, lorsque cela était possible, ces pages n'ont pas été filmées.

Additional comments:/
Commentaires supplémentaires:

Coloured pages/
Pages de couleur

Pages damaged/
Pages endommagées

Pages restored and/or laminated/
Pages restaurées et/ou pelliculées

Pages discoloured, stained or foxed/
Pages décolorées, tachetées ou piquées

Pages detached/
Pages détachées

Showthrough/
Transparence

Quality of print varies/
Qualité inégale de l'impression

Continuous pagination/
Pagination continue

Includes index(es)/
Comprend un (des) index

Title on header taken from:/
Le titre de l'en-tête provient:

Title page of issue/
Page de titre de la livraison

Caption of issue/
Titre de départ de la livraison

Masthead/
Générique (périodiques) de la livraison

This item is filmed at the reduction ratio checked below/
Ce document est filmé au taux de réduction indiqué ci-dessous.

10X	14X	18X	22X	26X	30X
<input type="checkbox"/>	<input type="checkbox"/>	<input type="checkbox"/>	<input type="checkbox"/>	<input type="checkbox"/>	<input checked="" type="checkbox"/>
12X	16X	20X	24X	28X	32X

LE SEMAINE COMMERCIALE

ASSURANCE MARCHÉS FINANCE INDUSTRIE

ORGANE DES INTÉRÊTS COMMERCIAUX DE QUÉBEC.

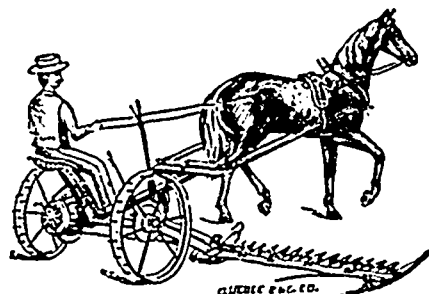
VOL. II. - No. 22

QUÉBEC, VENDREDI, 12 JUILLET 1895 PRIX D'ABONNEMENT: \$2.00

ULRIC BARTHE, *Rédacteur-en-chef.*

L. E. THOMPSON, *Administrateur.*

Tout article
Qui maintient son haut degré d'excellence et n'en dévie jamais que pour se perfectionner encore, finit toujours par être apprécié.
Voilà pourquoi nous vendons si bien les
ALLUMETTES E. B. EDDY.
E. H. ANDREWS & SONS Agents, Qué.



LES CÉLÈBRES
Machines à Moissonner

Frost & Wood

—(o):(o):(o)—

SONT

La faucheuse améliorée "BUCKEYE" coupant 5 pieds et 1 pied 6 pouces de largeur.

La faucheuse améliorée pour un seul cheval "BUCKEYE 4 6".

Ces faucheuses surpassent toutes autres fabriquées au Canada tant par la force que par la durée et offre le moins de résistance aux chevaux tout en faisant de l'ouvrage parfait.

Râteaux "TIGRES" à bascule automatique.

Râteaux "ITHACA" bascule au bras et au pied.

Nos prix sont à la portée de toutes les bourses. Nous pouvons donner les meilleurs prix parce que nous sommes fabricants.

Venez voir nos instruments et demandez nos prix. Une ligne complète de morceaux de réparation toujours en mains.

Aussi nous avons quelques faucheuses d'autres patrons à vendre à bon marché.

W. A. ROSS,
 78 RUE ST-PAUL, QUÉ.

Sedlitz Chanteaud 59c Bot.
 Eno's Fruit Salt 75c Bot.
 Pilules de Carter pour le foie 18c Bot.
 Pilules Furgatives du Dr Hill 25c Boite

Nos prix sont plus bas que ceux annoncés dans les catalogues qui circulent dans le public.

J. EMILE ROY,
 Pharmacien
 81-83-85 RUE SAINT-JEAN
 Coin St-Stanislas
 TÉLÉPHONE 624.

A. C. ROUTIER
 Horloger, Bijoutier
 et Opticien

— :o :o :o :—
 50-52 COTE LA MONTAGNE
 Téléphone 543.

Forgues & Wiseman
 LIBRAIRES & JOBBERS,
 68 RUE ST-PIERRE

— o : + o :—
 Marchandises de 1ère
 Qualité vendue à très bas
 prix.
Nous ne vendons qu'aux BONS marchands

W. A. PLAMONDON
 Fleur, Grains et
 Provisions
EN GROS
 QUEBEC.

MELASSES
 EN DECHARGEMENT
 3 Cargaisons de Mélasse
 NOUVELLE RÉCOLTE
 "Barbades & Neuvitas,"
 "Ex Wm. Geake,"
 "John L. Snow,"
 "Carrie Easher."
Naz. Turcotte & Cie
 54, 56 et 58 rue D'Albousie, Québec.

M^cCALL, SHEHYN & CIE

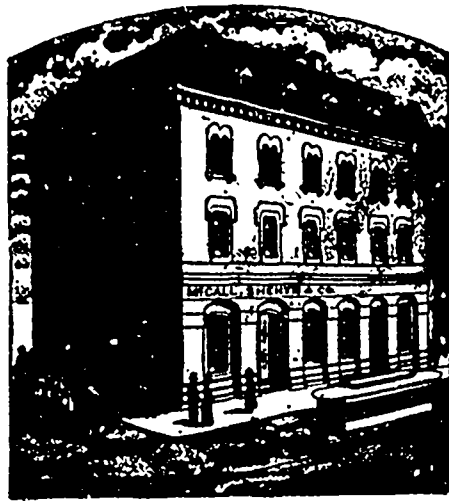
IMPORTATEURS DE MARCHANDISES
ANGLAISES,
FRANÇAISES,
ALLEMANDES et
AMÉRICAINES

Constantement en mains un assortiment
considérable d'effets canadiens provenant
des meilleures fabriques du pays, viz :

TWEEDS CANADIENS,
COTONNADES de
tous genres, Etc.

AUSSI—A chaque saison, un grand choix
dans les articles suivants : Chapeaux de
paille et de feutre pour Messieurs et pour
Dames, Fleurs artificielles, Rubans, Dentel-
les, Parasols et articles de fantaisie. Leur
assortiment dans ces différent genres est
très varié et très complet.

52 RUE ST-PIERRE
QUEBEC



RAISINS VALENCE

Nous offrons à des prix excessivement bas :—

20000 Boites Raisins Valence

ORDINAIRES & LAYERS

Les meilleures marques sur le marché

Ecrivez pour prix.

Laporte, Martin & Cie EPICIER

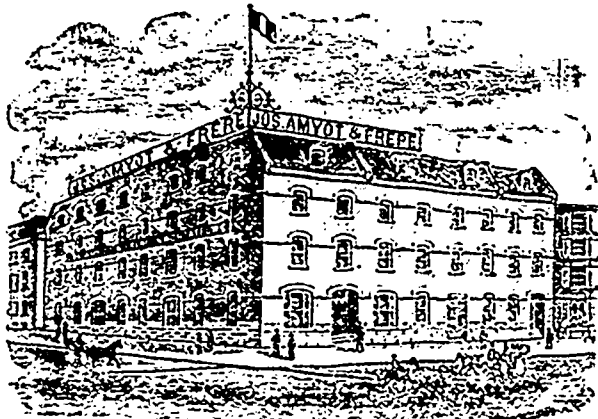
de gros
72 à 78, rue St-Pierre, Montréal

JOS. AMYOT & FRERE

Importateurs de Nouveautés Européennes, Américaines
et Canadiennes.

Bibliothèques !

En gros seulement



En gros seulement

Spécialités en Chapeaux, Rubans, Dentelle, et Fleurs, et toutes les dernières
Nouveautés, Bijouteries, Jouets, Feux d'Artifices, Articles
du Japon et de la Chine.

45 Rue DALHOUSIE, Basse-Ville, Québec

JOBIN & ROCHETTE

Manufacturiers de CHAUSSURES et marchands de CLAQUES

MARQUE JACQUES-CARTIER

Fabrique : Coin des rues Colomb et Voltigeur, St. Roch

Succursale : Coin des rues ST-PIERRE et SOUS-LE-FORT

A la dernière Exposition Provinciale tenue à Québec, MM. Jobin & Rochette ont remporté
la médaille d'or offerte par l'honorable Jos. Shehyn, député de Québec-Est à la Législature.

F. KIROUAC & Fils

NEGOCIANTS EN GROS SEULEMENT DE

**Farines, Grains,
Lard, Saïndoux**

Aussi : Sucres granulés et sucre d'érable,
Cassonnades, Mélangees, Raisins, Riz,
Thés noirs, Japon et vert, Ta-
bac canadien, Balais, etc.,

LE TOUT A DES PRIX AVANTAGEUX

St-Pierre et St-André
BASSE-VILLE
QUÉBEC.

GEORGE DEMERS

COURTIER, Etc.

Achats et ventes d'actions de banques.
Echanges sur Londres, Paris, New York, etc.
S'occupe de l'achat et de la vente de

Beurre et Fromage

J. B. RENAUD & Cie

Négociants en gros

126 à 140 RUE ST-PAUL
QUÉBEC

FARINES, - GRU, - SON

MOULÉES d'avoine, de blé d'Inde, d'orge, de riz,
Lard, Saïndoux, Jambons fumés, Poissons
et Huiles de poisson, Sel, Sel fin, Plâtre

EXPORTATEURS de BEURRE et FROMAGE

CHARLES VEILLEUX

Marchand de bois

Toujours en mains :—Chêne, Pin, Frêne, Ta-
marac, Orme, Etc., au pied cube. Aussi Bois
marchand scié sur commande.

QUEBEC-SUD

DAVID OUELLET

ARCHITECTE - DESSINATEUR - EVALUATEUR

Bureaux d'architecture, nouvelle installation

117 Rue St-Jean

Téléphone 314.

Ateliers d'exécution : 87 d'Aiguillon

Téléphone 953

Baylis Manufact'g Co

16 à 30 Rue Nazareth
MONTREAL

Vernis

"Japans"
Wood Fillers
Blanc de Plomb
Peintures
&c., &c.

La plus considé-
rable et la
plus vieille
d'origine des Ma-
nufactures
de VERNIS au
Canada.

Le Palais Cristal

Nos 93-97 RUE ST-JOSEPH

Table de première classe, service parfait

REPAS DE MIDI A 3 HEURES

Lunch spécial à la carte

Des VINS et LIQUEURS de choix

Les meilleures marques de cigars.

JOS. TREMBLAY, Prop.,

Téléphone 2236.

LA
Semaine Commerciale
7 SAULT-AU-MATELOT Téléphone 744.

QUÉBEC, VENDREDI, 12 JUILLET 1895

ABONNEMENT A

"LA SEMAINE COMMERCIALE"

Par année.....\$2.00
Pour 6 mois..... 1.00
Pas d'abonnement pour moins de 6 mois.
Les avis de refus d'abonnement,—il en sera de même des avis de changement d'adresse,—ne vaudront que s'ils sont adressés directement au bureau du Journal, par écrit ou autrement.

TARIF DES ANNONCES

1ère insertion..... 10c. la ligne
Insertions subséquentes..... 8c.

MESURE AGATE

Atelier Typographique

DE

"LA SEMAINE COMMERCIALE"

Attention et promptitude

CARACTÈRES NEUFS ET VARIÉS,

PRESSES MODERNES

Impressions en tous genres, Ouvrages de gout, Papeterie de commerce, Formules de loi, Factums, Affiches et Cartes en couleurs,

Exécutés aux meilleures conditions

Spécialité : Papeterie imprimée pour Beurreries et Fromageries.

Attention particulière pour commandes par la poste, adressées BOITE 677.

Téléphone 744.

AUX ABONNES

Prière de consulter le coupon d'adresse collé sur la première page du Journal. La date inscrite en regard de votre nom indique jusqu'où votre abonnement est payé. Écrivez-nous, s.v.p., des frais de correspondance inutile, et renouvelez votre abonnement à l'échéance.

BARTHE & THOMPSON.

LES COMPAGNIES D'ASSURANCE

En compte avec

LA CITÉ DE QUÉBEC

Depenses faites par la ville pour réduire les risques d'incendie de 80c. 0
Prétendue réduction de tarif par les compagnies d'assurance 30c. 0
Balance due par les Compagnies aux citoyens de Québec..... 50c. 0

Et l'avantage à St-Sauveur, qui est encore traité par les compagnies comme village de dixième ordre.

Avant de se mettre à l'œuvre, M. Bee-mer, qui a entrepris de construire l'Élec-trique de Québec, pourrait peut-être étu-dier avec profit le système des chemins de fer suspendus comme nous en avons vu en miniature à l'Exposition de Chic-ago dans le Palais des Transports.

Ce serait l'unique moyen d'assurer dès le début un service constant, hiver com-me été. Les voitures pourraient être suspendues à quatre pieds au-dessus de la rue, avec marchepieds de trois pieds au coin des rues.

x

On nous fait remarquer que les guéri-tes et lanternes des portes Kent et St-

Louis, et bien d'autres endroits intéres-sants à visiter pour les touristes étrangers, sont devenus des lieux d'horreur et au-tout de puanteur.

Cette délicate constatation suggère une réforme non moins délicate. Il faut à tout prix que la municipalité fasse les frais d'urinoirs et de cabinets publics. Autrement, avant longtemps ce ne sera plus une ville fortifiée, mais pestiférée, que nous aurons à montrer aux étrangers.

x

Encore une idée nouvelle, pour Québec du moins.

Pourquoi les marchés aux viandes et denrées ne seraient-ils pas ouverts le ven-dredi au lieu du samedi? Le marché au poisson se trouverait aussi à coïncider avec celui des viandes, les cultivateurs pourraient venir de loin et avoir le temps de regagner leurs foyers, au lieu de gâter leur dimanche comme ils le font mainte-nant. Le demi congé du samedi donné aux ouvriers ne serait pas non plus gâté par le train-train du marché.

Cette réforme a déjà été faite à Mont-réal, à la satisfaction de tout le monde.

Nous aimerions avoir l'opinion des bou-chers, des cultivateurs et des autres inté-ressés.

x

Les Montréalais commencent à dépla-cer par anticipation la décadence de leur port, par suite de l'abaissement constant du niveau du fleuve St-Laurent, qui sera encore considérablement affecté par le creusement du grand canal de Chicago au Mississipi.

Ces jours derniers, un autre grand steamer chargé de bétail, le *Merrimac*, s'est échoué en face de Montréal, et il faut le décharger pour le renflouer.

Les accidents de cette nature qui arri-vent à tout instant, et qui coutent si cher aux armateurs, devraient finir par ouvrir les yeux aux hommes politiques et leur faire comprendre que les millions dépensés pour creuser le fleuve sont littérale-ment de l'argent jeté à l'eau.

Pourquoi tant s'acharner à créer un port artificiel en dépit des éléments, quand la nature a créé le plus beau port du monde à Québec?

On charge en ce moment un steamer le long de la Jetée Louise avec du bois du lac St-Jean. Le capitaine de ce vaisseau dit n'avoir jamais vu d'arrangements aussi parfaits. Le bois arrive en fourgon cou-vert d'où il passe directement dans l'écou-tille, sans fatigue, sans la moindre humi-dité.

La supériorité de notre port est trop grande pour ne pas finir par être recon-nue par ceux mêmes qui aujourd'hui le dédaignent.

x

Disons franchement notre pensée au

sujet des derniers examens du Barreau.

Nous voyons là l'une des plus grossières contradictions de notre organisation so-ciale. On veut, dit-on, protéger les pro-fessions libérales contre l'encombrement. Fort bien, mais alors pourquoi mainte-nez-vous un système d'éducation qui pousse fatalement, irrésistiblement, la jeu-nesse instruite vers ces mêmes profes-sions? N'ouvrez à nos jeunes hommes qu'une seule toute saine alternative, puis au bout du chemin leur mettez des barrières de plus en plus infranchissables, c'est un non-sens tout aussi fort que de dépenser des centaines de millions pour ouvrir des routes, creuser des tunnels, percer des canaux, bâtir des chemins de fer, puis élever des barrières pour empêcher le commerce de passer par là.

Il y a, comme cela, bien d'autres choses faites de travers dans notre état social, et c'est là qu'éclate l'utilité des journaux purement économiques. Le nôtre ne re-culera pas devant la tâche, si difficile qu'il soit d'extirper les idées croches qui ont pris racine tout autour de lui.

x

Le problème des grands magasins à rayons, appelés en Amérique *Departmen-tal stores*, en Europe Bazar de nouveauté, commence à devenir inquiétant dans les grands centres.

Le moyen et le petit commerce en souf-frent, et se plaignent de la situation iné-gale et partielle qui leur est faite. Natu-rellement, les charges sont proportionnel-lement moins lourdes et les risques moins forts pour un grand établissement ache-tant plus en gros, ayant plus de cordes à son arc, des frais d'administration centra-lisés et comparativement moindres, et dis-posant d'une réclame prodigieuse. A ce point de vue, la lutte n'est pas égale. Aussi commence-t-on en France, en An-gleterre, aux États-Unis, même au Cana-da, à demander l'intervention de l'État. La collectivité, dit-on, ne saurait être victime d'un excès de liberté individuelle, et l'encouragement de ces monopoles tend à la disparition du petit patronat, qui est l'indépendance entrevue.

D'autre part, il faut tenir compte de la somme d'énergie, de talent et d'esprit d'en-treprise pour édifier ces vastes établisse-ments qui font l'admiration publique et l'ornement d'une ville. Il ne manque pas de savants économistes en Europe qui applaudissent à la disparition des petits intermédiaires et ne tarissent pas d'éloges à l'adresse des puissantes associations ca-pitalistes. Comme on le voit, la question est très complexe et les avis assez parta-gés.

x

Il est arrivé mardi matin, à Craig's Road sur la Grand-Tronc, une catastrophe épouvantable, dont les proportions am-

passent tout ce qui s'était encore vu dans notre région en accidents de chemin de fer. Un train chargé de pèlerins est entré à une vitesse de 50 milles à l'heure dans un autre train arrêté pour prendre de l'eau. Jusqu'ici le nombre des victimes est porté à 15 morts et 30 blessés.

La cause du sinistre est encore inconnue; on suppose que le mécanicien du train en mouvement s'était endormi sur sa machine. Si l'hypothèse est fondée, elle donne terriblement raison aux organisations ouvrières dans leurs réclamations au sujet de la durée des heures de travail. Ces réclamations peuvent parfois paraître exagérées; l'utilité des associations ouvrières n'en est pas moins démontrée par des catastrophes de ce genre. Si les travailleurs ne luttaient constamment pour obtenir l'amélioration de leur sort, qui donc veillerait pour eux? La fraternité des Ingénieurs mécaniciens s'est réunie en convention à Québec quelques jours avant la sanglante boucherie de Craig's Road. Voilà qui donne à réfléchir sur les dangers du surmenage trop souvent imposé par le patron à l'employé.

C'est une économie à rebours que celle des chemins de fer qui n'emploient qu'un homme où il en faudrait deux. Les bateaux de ligne ont toujours deux hommes à la roue, pour se relever au besoin. Pourquoi en serait-il autrement sur les chemins de fer? Les \$100,000 que représente la valeur de la locomotive, du Pullman et des wagons qui ont fait télescope à Craig's Road, sans compter les dommages que le Grand-Tronc peut être appelé à payer aux survivants, auraient payé bien des salaires de mécaniciens supérieurs.

Il devrait y avoir des lois spéciales pour limiter à un certain nombre de milles la durée du service de ceux qui ont charge des trains de chemin de fer. Il n'est pas de vaillance ni de force physique qui tiennent contre le manque de sommeil.

Nous lisons récemment dans un échange l'émoquant récit de l'aventure d'un télégraphiste de Californie qui, après trente heures de veille, par un simple assoupissement de quelques minutes, avait causé une sanglante collision et avait dû s'expatrier pour éviter des désagréments judiciaires.

Un marchand de cette ville nous citait encore plus fort que cela. La nuit d'un dimanche, chargé un lundi soir de veiller une cargaison de mélasse déposée sur les quai, passait la journée suivante à travailler, veillait encore toute la nuit du mardi au mercredi moins une couple d'heures d'assoupissement sur un paquet de voiles à la belle étoile, puis fournissait encore une autre grande journée de

travail, soit 48 heures de veille presque ininterrompue. On ne se vante pas de pareils exploits. Ce sont des actes d'extravagance qui finissent toujours par se payer fort cher.

—:o:o:o:—

LES STATISTIQUES AGRICOLES

Nous déplorions l'autre jour le manque de statistiques agricoles.

Des bulletins au moins mensuels sur le mouvement des récoltes sont absolument nécessaires aux hommes d'affaires. Les banques, le commerce, les demandent à grands cris, paieraient même un bon prix pour un travail de ce genre fait avec soin et sur des données authentiques.

Nous avons déjà parlé de l'excellent organisation du "Bureau of Industries" du gouvernement d'Ontario, qui ne fait pas autre chose, l'année belle et longue, que de recueillir des informations et des chiffres non seulement sur les exploitations agricoles, mais sur les mines, les manufactures, les salaires, enfin tout ce qui appartient à l'économie publique. Les rapports du directeur de ce service, M. A. Blue, forment chaque année un fort volume, non pas de pages blanches, de "pica" et de tableaux interlignés de trois plombs, comme les documents officiels de la Province de Québec, mais bourré de texte serré et de renseignements précieux.

Veut-on plus en petit un modèle du genre? Nous avons justement sous les yeux le Bulletin 46 du Manitoba en date du 7 juin, publié à Winnipeg par le ministère de l'Agriculture et de l'Immigration.

Ce pamphlet de 15 pages à peine nous apprend qu'il y a 1,140,276 acres semencés en blé, 482,658 en avoine, 153,839 en orge, 82,668 en lin, 2,855 en seigle, 970 en pois, 1004 en maïs, 125 en sarrasin, 16,716 en pommes de terre, 6,685 en racines, en tout 1,887,796 acres, contre 1,592,394 l'an dernier. L'augmentation est due au remarquable printemps qu'on a eu. Le blé était tout semé à l'époque où d'ordinaire on commençait à semer.

C'est au moyen de questionnaires lancés à profusion dans toutes les parties de la Province qu'on est parvenu à établir des données précises. Par exemple, à la question: "Quelle est la moyenne de blé semé par acre?" la moyenne des réponses a été: district N. O., 1.85 minots par acre, S. O. 1.50, Nord Centre, 1.66, S. C. 1.52. Est 1.90. Par le même moyen, on a appris que la récolte de blé de 1894 avait été ainsi distribuée: 1,812,102 minots pour semence, 270,322 pour l'alimentation du bétail, 84,000 minots en grange. La consommation locale en farine est de 855,000 minots, ce qui donne un total de

3,021,424 minots pour la consommation locale. Comme la récolte de 1894 était portée à 17,172,883 minots, il y a donc en 14,151,459 d'exporté.

De même, en classifiant les réponses au sujet de la température, de la perspective, de l'état des pâturages, etc., par excellent, bon, passable, mauvais, on obtient un coup d'œil d'ensemble aussi juste que possible.

L'industrie laitière prend des proportions au Manitoba. Plus de vingt nouvelles beurrieres et fromageries sont en opération cette année.

Les ouvriers de ferme, y compris les jeunes garçons employés à la garde des troupeaux, sont au nombre de 6,842, et la moyenne des salaires est de \$10.70 par mois pour l'été seulement, ou \$10.70 pour toute l'année. Les filles de ferme sont en demande. Il y en a 1556 employées, mais 700 filles trouveraient encore de l'emploi à \$7 ou \$10 par mois.

On nous dit que dans la province de Québec un grand nombre de secrétaires trésoriers de municipalités refusent de répondre aux questions du gouvernement, et que c'est la raison de l'insignifiance de nos statistiques municipales. Si c'était là l'unique source d'information, nous comprendrions l'objection. Mais il y a les instituteurs, des gens instruits capables de fournir de bonnes statistiques, il y a les sociétés d'agriculture, les cercles agricoles, les médaillés du Mérite Agricole. Le gouvernement devrait instituer un bureau de statistiques économiques, et mettre à la tête non par un élu politique quelconque, mais un homme éclairé et laborieux.

A cette époque de l'année surtout, il serait extrêmement utile d'être renseigné exactement sur l'apparence des cultures dans telle ou telle région, plutôt que de marcher à l'aveugle et de se contenter d'informations vagues et de potins de journaux.

La *Semaine commerciale*, pour l'avantage de son public, entreprend à ses frais une petite enquête sur le progrès de la récolte. Nous avons distribué dans les différentes parties du district un questionnaire aussi complet que possible, sur la fenaison, l'apparence des grains, les principales cultures de chaque endroit, la température, la production des beurrieres et fromageries. Les premières réponses paraissent dans le présent numéro.

—:o:o:o:—

AUTRE INDUSTRIE A CRÉER

S'est-on demandé d'où viennent ces jolis paniers à ouvrage ou de marché, à deux anses, en osier, en éclisses de différentes couleurs, où même en palmier blanc, qui encombrant en ce moment les vitrines?

D'Allemagne, ni plus ni moins. Mais, direz vous, les ouvrages de sparterie sont très connus chez nous, et nous devrions être capables de confectionner au moins nos paniers ? Oui ; seulement l'article qui se fabrique ici est tout à fait inférieur, il ne sort guère des formes démodées de la manne à linge. Dans les vil- lages indiens, à Lorette par exemple, on ne tresse guère que les paniers de fantai- sie.

Pourquoi donc aller chercher de l'autre côté de l'Atlantique un produit qui devrait être si facile à fabriquer dans un pays comme le nôtre, où l'osier et le bois ne man- quent pas ? En Allemagne, il y a beau- coup de petites villes dont l'unique indus- trie est la fabrication des paniers.

On pourrait tout aussi bien confection- ner le panier de luxe, car le palmier ne croît pas plus en Allemagne qu'au Ca- nada.

Il y aurait là une jolie industrie à créer. Avis aux jeunes gens en quête d'idées nou- velles et payantes. On nous informe que le fret et la douane augmentent de 75% le coût primitif du panier importé d'Alle- magne. Assurément, il devrait être pos- sible de gagner ces 75% ici.

— o-x-o-x-o —

LA QUESTION DES ASSURANCES AU CONSEIL DE VILLE

Nous avons ces jours derniers la com- munication officielle que voici :

Bureau du Greffier de la Cité
Hotel-de-Ville

Québec, 5 Juillet 1895

Monsieur Ulric Barthe,
rédacteur de la *Semaine Commerciale*. —
Monsieur,

Le comité du Feu a pris connaissance du volumineux rapport que vous avez préparé sur les pertes subies par les com- pagnies d'assurances contre le feu dans Québec. Il a été ordonné qu'il soit con- servé dans les archives, et je suis chargé de vous exprimer les meilleurs remerci- ments du comité pour cet important tra- vail.

J'ai l'honneur d'être,
Votre obéissant serviteur
H. J. J. B. CHOUINARD.

Nous savons de plus que c'est l'inten- tion de l'autorité municipale de prendre action en la matière, si les compagnies d'assurances ne s'amendent prochaî- nement. La ville a assurément fait assez de dépenses pour amoindrir le risque des compagnies, pour avoir le droit d'exiger une réduction équivalente en faveur de ses citoyens.

Nous demandons encore une fois à nos confrères d'épouser la cause des proprié- taires plutôt que celle d'institutions étran- gères dont les palais sont à Montréal et à Toronto, mais qui sont ici de simples loca-

Vins FRANÇAIS

LES MEILLEURES VALEURS POUR LE PRIX

Grande importation de Vins vieux Français en caisse de 12 bouteilles

CLARETS		SAUTERNES		BOURGOGNES	
Fronsac.....	\$3.00	Graves.....	\$3.00	Mâcon.....	\$4.00
Floirac.....	4.00	Graves sup.....	4.00	Beaujolais.....	5.00
Moulis.....	5.00	Sauterne (choix),	6.00	Mâcon(choix vieux)	7.00
Château St-George	6.00	Barsac.....	7.00	Moulin à Vent....	9.00
Pontet-Canet... ..	10.00	Chateau Filhio..	9.00	Beaune.....	11.00
Château Batailly	12.00	La Tar Blanche..	10.00	Nuits.....	12.00

\$1 en plus par caisse de 24 demi-bouteilles

H. BEAUTEY

Bureaux et caves à Bordeaux
196-198 rue de Saint Genès,

22 Rue de la Fabrique
Téléphone 116

ETABLIE EN 1818

QUEBEC FIRE ASSURANCE COMPANY

Directeurs. — Edwin Jones, Président, Geo. R. Renfrew, Vice-Président ; W. R. Dean, Trésorier ; Hon. Pierre Garneau, Hon. C. A. P. Pelletier, A. S. Hunt, Wm. Simons.

Succursales. — Montréal J. H. Routh & Son ; Ontario—Geo. J. Pyke, Toronto Manitoba—W. R. Allan, Winnipeg, Nouveau-Brunswick —T. A. Temple, St Jean Nouvelle-Ecosse—J. T. Turning & Son, Halifax, Ile du Prince Edouard —E. R. Drow, Charlottetown ; Colombie Anglaise —W. S. Graveley, Vancouver.

Inspecteur—CHARLES LANGLOIS. Secrétaire—W. W. WELCH.

DROUIN FRÈRES & Cie

EPICIERS EN GROS

— ET —

MANUFACTURIERS DE VINAIGRE

Spécialité : TABAC CANADIEN en Feuille

NO. 52 RUE ST-PAUL
BASSE-VILLE

TELEPHONE 6057

E. L. ETHIER & CO.



Manufacture de
BILLARDS
ET D'ACCESSOIRES

— x : ÷ : x —
Mobilier—Tables d'occasion à prix réduits et jeux de quilles et boules. Les réparations seront exécutées avec le plus-grand soin.

La Compagnie vient de faire l'acquisition de la célèbre BANDE COLUMBUS patentée. Ce coussin est apprécié et reconnu, sa supériorité est indéniable.

AVIS à ceux qui veulent renouveler leur billard. On achète des tables d'occasion.

E. L. ETHIER & CIE,

8 Rue St-Jacques, Montréal

TÉLÉPHONE 122.

P.O. BOITE 624

REID, CRAIG & CO.

Manufacturiers de Fentre à Lambris gondronné et Fentre à Tapis, Carton de Pulpe, Papier à imprimer et à envelopper, Sacs de papier, Commerçants de vieux métal, Etoupe, Brai, Gou- dron, Résine, etc., etc.

Engins, Bouilloires, Machineries de seconde main, à bon marché.

Moulins à Lorette et au Pont-Rouge, P. Q.

QUEBEC.

taires occupant pour la plupart d'étroits bureaux sur la rue St-Pierre.

Nos échanges commerciaux nous apprennent que notre ville n'est pas la seule à se plaindre de la "Fire Underwriters Association." Déjà à Winnipeg une compagnie rivale s'est formée, et l'exemple sera certainement suivi ailleurs.

Il est certain qu'une compagnie indépendante du tarif actuel ferait de l'argent comme de l'eau à Québec, car il n'y a plus guère que des commencements d'incendie sans importance possibles avec notre excellente organisation de protection contre les incendies.

Nous le prouverons aisément par le relevé des feux du premier semestre de 1895, qui confirme entièrement les statistiques que nous avons déjà publiées à ce sujet.

—:0:0:0:—

INDUSTRIES QUEBECQUOISES

LA MAISON SIMON PETERS

(L'article qui suit a paru dans notre dernier numéro, mais avec une transposition de texte qui le rendait illisible. Voilà pourquoi nous le répétons.)

C'est pour nous une véritable jouissance de visiter chaque semaine quelqu'un de nos grands établissements d'industrie ou de commerce. Plus nous allons, plus nous nous convainquons d'une chose : c'est que les Québécois ignorent ou du moins affectent d'ignorer les ressources énormes qu'ils ont chez eux.

En général, nos industriels sont des modestes, qui dédaignent la grosse caisse et la réclame. Ils ont la conscience de leur valeur et ne comptent pas sur autre chose pour réussir. Nous serions heureux de pouvoir, par notre humble feuille, les faire connaître au loin et accroître leur clientèle.

On ne se doute peut-être pas, par exemple, que Québec possède, dans la partie des bois ouverts, des établissements supérieurs dans leur genre à ce que peuvent montrer les autres villes du pays, sans en excepter Montréal elle-même. Si le fait était suffisamment connu au loin, Québec pourrait aisément devenir le grand marché de la province entière pour le bois travaillé. On n'a pour s'en convaincre qu'à aller jeter un coup d'œil dans l'intérieur des grandes scieries S. Peters, rue Prince Edouard, le long de la voie du Pacifique. Cette maison, fondée depuis soixante ans, semble rejeunir sous la direction de son nouvel administrateur, M. Albert H. Peters, qui a succédé à son regrettable père. Elle occupe à elle seule une vaste étendue de terrain. Les usines sont admirablement situées à proximité des quais de la Rivière St-Charles et ont tous les avantages, tant pour l'air et la lumière qui y circulent librement, que pour la facilité de la manipulation des bois directement livrés des bateaux au moulin. Tout un carré vacant formé par les quatre rues Grant, Prince-Edouard, de la Reine et St-Dominique, sert de décharge pour l'empilement et le remisage de la planche et du madrier de toutes espèces.

À la porte de l'imposant établissement, nous trouvons le contre-maître Gigudro qui s'empresse de nous initier à l'économie interne des ateliers. Les premières choses qui frappent notre attention sont des machines de fabriques française, de gigantesques scies à ruban de la maison Porin Panhard & Cie, Paris, les seules du genre qu'il y ait à Québec.

On nous dit que la mécanique française a encore la palme pour les outils de précision, la scie à ruban pour une. Les Américains fabriquent d'excellentes scies à découpage, mais pour le sciage de la planche, la scie française est d'une précision insurpassable.

Toutes les autres machines de l'établissement sont de provenance américaine. Nous remarquons au premier un groupe de grosses machines à embouvetter et corroyer le bois, dont l'une, très ingénieuse, blanchit le bois sur les deux côtés à la fois. Ce groupe a une capacité de 3500 à 4000 morceaux par jour. Sur le même palier, dans une grande aile qui s'étend dans la direction des quais, et qu'on appelle "le moulin à scie," il y a toute une collection de scies circulaires et à rubans, ainsi que les machines à tourner.

À l'étage supérieur, sont les manufactures de portes et fenêtres, et de boîtes d'emballage, deux sections indépendantes l'une de l'autre et qui sont toujours très occupées. On y voit un outillage très compliqué, deux grands "planeurs," une dizaine de "buz planeurs," un "Gray & Wood planer," sans compter les scies à découpage, les machines à moulures, les mortoiseuses, etc.

Les ateliers Peters sont complets par eux-mêmes, et sous ce rapport sont uniques dans le genre à Québec. Rien ne se fait hors de la maison. Il y a au rez-de-chaussée de spacieuses boutiques de forge dont les feux sont soufflés à la vapeur. Il y a même une boutique de charonnage pour la fabrication des camions de l'établissement. Si une pièce se brise, elle est vite réparée sur place.

Pour actionner cette mécanique compliquée, il y a au rez-de-chaussée deux machines jumelles de cent chevaux-vapeur chacune, munies d'un volant de douze pieds de diamètre, qui marchent depuis un quart de siècle.

On sort de là émerveillé et plus que jamais convaincu que la multiplication et le perfectionnement des machines, loin de tuer la main-d'œuvre, améliore son sort, relève son niveau et lui ouvre de nouveaux horizons.

G. LEPINE

ENTREPRENEUR DE

Pompes Funebres

139 & 141 Rue St-Valier, St-Roch

QUEBEC.

Tient constamment un assortiment complet et varié de Cercueils en fer et en bois de toutes grandeurs à des prix réduits

Si vous Toussez

PRENEZ LE

BAUME RHUMAL

En vente partout

25 Cts la Boutelle.

COMPAGNIE D'ASSURANCE

NORTH AMERICA

DE PHILADELPHIE

Compagnie d'Assurance contre le Feu

ETABLIE EN 1792

CAPITAL payé en entier \$3,000,000

ACTIF total - - - - 9,000,000

Dépôt au gouv., Ottawa - 120,000

Cette compagnie assure les propriétés, meubles, fonds de commerce, etc., aux taux les plus bas.

Pertes payées promptement.

REPRÉSENTANTS A QUEBEC

PELLETIER, PARADIS & JOBIN

Bâtisse de la Cie du Richelieu

44 RUE DALHOUSIE

J. F. GUAY

524

Rue Saint-Valier

Dynamos,

Téléphones,

Fils,

Cables,

Etc.,

Etc.

FRS. BERROUARD

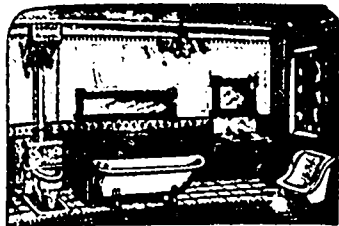
MANUFACTURER OF

Mocassins, Boots & Shoes Packs

397 & 399 St-Valier St.

ST-ROCH, QUEBEC

Si vous avez besoin de quelques fournitures de
PLOMBERIE OU DE CHAUFFAGE
DEMANDEZ NOS PRIX.



APPAREILS
HYGIENIQUES

BAINS BLINDÉS EN ACIER

NOTRE ASSORTIMENT EST CONSIDÉRABLE ET COMPLET

En gros et en détail

Mechanics' Supply Co.
96 Rue St-Pierre, Québec. Téléphone 456

SITUATIONS VACANTES
Pour **AGENTS** et **COLLECTEURS** à

"LA CANADIENNE"

Compagnie d'Assurance sur la Vie.

Conseil d'Administration.
Honorables J. G. LAVIOLETTE, M. C. L., *Président*,
F. A. MOUTON, Négociant *Vice-Président*,
Hon. H. G. MALHOTR, J. C. S.,
Hon. E. ROUBIN, Avocat, *Ex-Proc. Gén.*,
A. HAMEL,
Vice-Prés. de la Banque Jéques-Cartier,
J. G. LAVIOLETTE, M. D.
J. Ls. MICHAUD, A. P., *Préfet Cte. Jacq-Cartier*
P. GARON, *Secrétaire*.

S'adresser personnellement ou par lettre au
BUREAU: 107, RUE ST-JACQUES,
(EDIFICE IMPÉRIAL) CHAMBRES 30 et 31
MONTREAL.
ou à D. BUYS, asst. surt., 130 rue d'Aiguillon
QUÉBEC.



LA PHARMACIE DE LA CROIX ROUGE
42, Rue de la Fabrique, Québec.

J. EDMOND DUBE
Ex-Elève de l'École Supérieure de Pharmacie, Paris,
Ex-Interne au Laboratoire Lafon

Vend à meilleur marché que les prix annoncés dans les catalogues en circulation.

Essayez les Fameuses Marques de Cigares

50c.
Silver Star
Alberta
Bonnie Scot



10c.
Ellen Terry
Toreador
Globe

MANUFACTURÉS PAR
THE GLOBE CIGAR Co.
LEVIS, QUE.

BLANCHISSERIE PFEIFFER A VAPEUR

Chemises, Faux-cols et Poignets, glacés au parfait

Corsages et Vestons pour Dames, blanchis avec élégance

ENCOURAGEZ L'INDUSTRIE LOCALE

Pourquoi envoyer votre blanchissage à 180 milles d'ici ?

Nous sommes en position de vous livrer un ouvrage de meilleure qualité et garantissons que les FAUX-COLS et les MANCHETTES ne seront pas abimés.

Nous n'avons rien épargné pour faire de notre BUANDERIE la meilleure de la Province. Attention particulière aux commandes reçus par express.

A. S. PFEIFFER & Cie,

Téléphone 524.

24 et 26, rue MacMahon.
(En face de l'Église St-Patrick)

Téléphone 420 113 Rue Dalhousie

BEATTIE & ELLIOTT

NÉCOCIANTS COMMISSIONNAIRES

DENRÉES ALIMENTAIRES

AGENCES :

Cie Johnston's Fluid Beef
Conserves de Viandes W. Clark
Fromage Impérial McLaren
St. Lawrence Starch Co
Gelées et Marmelades Batgers
Phosphates au Citron.
ETC., ETC.

S. N. PARENT, M.P.P. CHARLES DEGUISE

PARENT et DEGUISE

AVOCATS

No 93 rue St-Pierre, Québec

LOUIS G. DEMERS

AVOCAT

51 RUE ST-PIERRE, Québec.

F. X. DROUIN, C. R.

AVOCAT

61 RUE ST-PIERRE, QUÉBEC

Téléphone 47

J. FRÉMONT, LL.D., M.P. J. LANGLOIS BELL, LL.B.

Fremont & Bell

AVOCATS

Bureau, 118 Rue St-Pierre, Québec
Téléphone 63.

HON. E. J. FLYNN, C.R., LL.D. J. A. DIONNE, LL.L.

FLYNN & DIONNE

—AVOCATS—

56, RUE ST-PIERRE, QUÉBEC
Bâtisse de la Banque Can. Téléphone 849

G. FAUVEY, T. S. GUY A. VALLEE

Tanguay & Vallée

Archit. des Dessinateurs

NOUVEAUX BUREAUX: 23, RUE D'AIGUILLON, QUÉBEC
Attention spéciale portée à la construction des résidences privées.

ALFRED LEMIEUX

COMPTABLE ET LIQUIDATEUR

Successions en Faillites

BUREAU

No. 61 Rue Saint-Pierre, Québec

F. A. MERCIER

NOTAIRE

46, RUE DALHOUSIE, QUÉBEC

ARGENT A PRÊTER sur hypothèque à la ville et à la campagne.

Lefavre & Taschereau

COMPTABLES, AUDITEURS ET LIQUIDATEURS

48 RUE ST-PIERRE

QUÉBEC

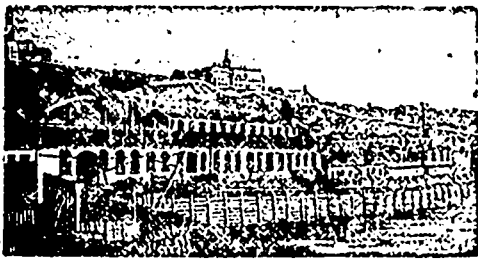
THOMAS CARR

MERCANTILE RESTAURANT

8 SAULT AU-MATELOT

QUÉBEC

BEURRERIES ET FROMAGERIES



NOTRE SAVONS des Bouilloires perfec-
tionnées de tous les types et genres,
à gaz, locomobile, portative, semi-
portative, à fourneau rond et à four-
carré, multibulaire, etc., etc.

Tous ces appareils, nous manufactu-
rons en fer, en fonte, en cuivre, qui est la
plus simple la plus économique et la meil-
leure dans le marché, la boîte à fumée se
trouve en laque, en laiton, en fonte, en
acier, etc. de la bouilloire, et qui évite tout
courant d'air qui pourrait y pénétrer, par les
ouvertures, et que c'est le cas lorsque nous
faisons les bouilles à la fumée soit en tôle
ou en fonte, et qui génère la "draft" ou le
courant d'air qui pourrait y pénétrer, par les
ouvertures, et que c'est le cas lorsque nous

lle du tuyau à la fumée. Elle est du meilleur acier et est
pouces sur toute la longueur, c'est-à-dire 4 pds. Elle a en plus 3 tirants sur toute la longueur de
la chaudière, ce qui lui permet de soutenir une pression de 100 lbs, si toutefois il y a besoin, et est
pourvue d'un " mud port " sur le devant pour la nettoyer, ce qui est très important; elle est fine
partout et est " le doc " avant d'être livrée à 120 lbs de pression d'eau froide.
Nous manufacturons ces bouilloires en quatre grandeurs—3 1/2 pds x 24—4 0" x 24—3 1/2 pds
x 26—4 0" x 26.

En fait d'anglais, les propriétaires des nombreuses beurrieres de cette province peu-
vent certifier ce que notre maison peut faire. Nous venons justement de terminer un nouvel engin
qui va révolutionner le marché, car dans la solidité et l'espace, nous avons combiné la force.

Les dimensions de ces engins sont de 4 pieds de long par 15 1/2 pouces de largeur sur les cou-
sinets, ils sont actionnés par une valve à piston et se lubrifient automatiquement par un nouveau
système qui assure un graissage sûr, continu et qui n'offre aucun danger en même temps que
c'est une grande épargne sur le lubrifiant. La valve à piston assure une marche régulière à
l'engin et de tous les systèmes est celle qui est la moins apte à se déranger. Etant automatique,
elle ne peut varier et produit en conséquence une grande économie sur le brûlage, ce qui est de nos
jours une question assez sérieuse surtout pour une beurrière.

L'engin est parfaitement balancé dans toutes ses parties et étant fait interchangeable, aucune
partie en cas d'accident à la machine peut être fournie sous le plus court délai.

Le système de régulateur employé est le "Judson" qui est reconnu le meilleur et est de notre
propre fabrication.

Les personnes suivantes ont en main de ces engins—A. A. Nicolle, de St-Simon—J. A.
Camfrand, Sherbrooke—La Beurrière de St-Magloire—J. de L. Tache, Québec—A. Fraser, Fraser-
ville—Beurrière de St-Pamphile.

Nous aurons à l'Exposition un échantillon de ces engins et nous invitons gracieusement toutes
les personnes à venir les visiter.

CARRIER, LAINE & CIE
LEVIS P. Q.

LEON BOUCHER

Barbier

SALLE DE BAINS

No. 30 RUE NOTRE-DAME

BASSE-VILLE

QUEBEC

Coupo des cheveux et de la barbe

Champoo etc., etc., exécutés avec attention

Thibaudeau,
Grenier & Cie

CONFISEURS

Et fabricants de pâtes françaises

Bonbons Etc.

Gros et détail,

25, Rue Notre-Dame,

Basse-Ville, Que.

COTÉ, ROE & CIE.

TONNELIERS

87 rue Sault au Matelot

LANGLOIS & PARADIS

Importateurs

QUEBEC

Eaux de Vie, Vins et Liqueurs des premières
maisons européennes.

Assortiment considérable de CAFÉS, THÉS
ÉPICES, etc., etc., de qualités indiscutables.

Echantillons sur demande.

Prix défiant toute compétition.

CORRESPONDANCE SOLLICITEE.

J. H. E. PLAMONDON & Cie

Marchands Généraux

SPÉCIALITÉ DE

Coffres de sûreté (safes) neufs et vieux, et
réparations

Vitrines (show cases) de toute sorte,

Poêles, Ranges en acier pour

Maisons privées et pour hôtels

Une visite est sollicitée

LA BAISSÉ DU BLE

La Handels Zeitung de Buenos-Ayres
dans un article sur la question de la baisse
des prix du blé constate d'abord que la
récolte moyenne actuelle du froment,
dans le monde entier, a été pendant la
période 1883-86 de 2,096 millions de bus-
hels, pendant la période 1887-1890 de
2,232 millions et pendant la période de
1891-1894 de 2,136 millions. L'augmen-
tation pendant ces dernières années, com-
parativement à la première de ces péri-
odes est donc de 340 millions de bushels
ou d'environ 10 %, c'est-à-dire que le ré-
colte a augmenté dans une proportion
plus élevée que la population.

Ce fait devient encore plus significatif
si on considère les pays où la récolte s'est
accrue. C'est d'abord la France où la ré-
colte du blé en 1894, dépassant de 30
millions de bushels environ celle des deux
années précédentes, a presque suffi aux
besoins intérieurs. Ce marché est par
suite resté fermé à l'importation étrangère.

Comparativement à 1892, l'année 1894
accuse une plus-value de la récolte de 100
millions de bushels en Russie, de 20 mil-
lions en Espagne, de 52 millions aux In-
des et de plus de 16 millions dans la Ré-
publique Argentine. En même temps, il
ne faut pas oublier que la plus-value est
très forte dans les pays de production à
bon marché, tels que la Russie, l'Argen-
tine et les Indes, de même que dans le
Kansas et les deux Dakota, les trois États
de l'Union produisant à meilleur marché,
et où la récolte s'est accrue de 35 millions
de bushels en 1877, à 85 millions en
1884.

A cet accroissement des offres faites
par les pays avec un prix de revient rela-
tivement bas, et à l'augmentation de la
récolte dans les pays consommateurs
s'ajoute encore, comme troisième cause
de la baisse des prix, la diminution rela-
tive de la consommation du froment à la
suite de la crise économique générale qui
sévit presque partout depuis 1890.

Enfin, à côté de la baisse du prix
perçu par l'agriculteur, les cours du mar-
ché se sont réduits du montant représen-
tant la diminution du tarif de trans-
port. Ainsi, les prix du transport des
marchandises de Chicago à New-York
ont diminué de 60 cents payés par bus-
hel en 1869 à 6 cents que coûte actuelle-
ment le transport par chemin de fer sur
la même distance. Il est également un
fait indiscutable que la baisse du prix du
blé en Angleterre est due pour la plus
grande partie à la réduction des frais de
transport, et non pas, comme on veut le
faire croire, à la baisse de l'argent.

—o:o:o:o—

LE PÉTROLE COMME FORCE
MOTRICE

L'emploi du pétrole pour la production
de la force motrice fait chaque jour de
nouveaux progrès; les services rendus à
l'agriculture par ces moteurs si faciles à
transporter et à conduire ne se comptent
plus, et, dans un autre ordre d'idées, la
course de voitures automobiles qui a eu
lieu récemment entre Paris et Bordeaux
a également démontré l'excellence du sys-
tème. Voici en outre que le pétrole
trouve son emploi dans l'exploitation des

CHEMIN DE FER DE

QUEBEC et LAC ST. JEAN

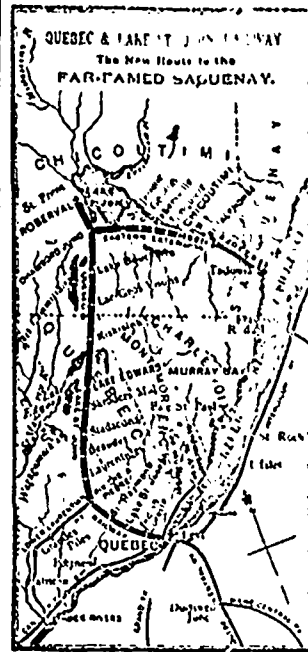
chemins de fer, non pas à proprement parler comme moteur, mais pour le chauffage des générateurs. Sur ces machines, inventées par M. Holden, on emploie comme combustibles, des résidus de pétrole, du goudron, des gaz, des créosotes, etc., et l'on conserve la grille ordinaire constamment recouverte d'une couche de 75 millimètres environ de charbon, ou d'un mélange de charbon, de chaux ou de briques réfractaires. Les portes du cendrier sont ouvertes juste assez pour maintenir le charbon à l'incandescence. On peut aussi en cas de manque de pétrole, ou pour toute autre raison, passer immédiatement au chauffage ordinaire par le charbon. On compte qu'une tonne de pétrole vaporisé, en raison de sa plus grande puissance calorifique et de sa meilleure combustion, pratiquement autant que deux tonnes de charbon.

0:0:0:

LA SITUATION DES MARCHÉS

Montréal.—Le bulletin de R. G. Dun & Co constate que les commandes d'automne reçues des voyageurs sur la route sont assez bonnes et que la confiance se réveille. En chaussures, plusieurs manufacturiers rapportent avoir reçu de 25 à 50 p.c. de commandes de plus que l'an dernier à pareille date, et que les revirements ont été les meilleurs en juin qu'on ne s'y attendait. L'épicerie est sans grande activité. Les fers et métaux ont généralement mornes, ainsi que les huiles, la peinture et les vitres. Le cuir se vend peu, mais les valeurs restent les mêmes. Les hausses notables sont 7 1/2 à 10 p.c. de plus sur rubans soie; la soie rayée à blouse est aussi montée. L'huile de lin a aussi encheri de 2c. le gallon. En conserves, le saumon, les petits pois et les fraises sont plus fermes. La récolte de foin promet d'être exceptionnelle, et comme l'ouest va avoir un rendement amoindri et l'Angleterre surtout une récolte très pauvre, on prévoit des prix très avantageux. Il reste cependant pas mal de vieux foin encore dans le pays.

Toronto.—Plein calme demi été. Les voyageurs en nouveautés prennent de bonnes commandes pour l'automne et l'hiver, et les prix des cotons et lainages restent fermes. Les manufacturiers rapportent augmentation sensible dans les demandes de renseignements pour leurs marchandises d'étape. Les récentes pluies ont amélioré la perspective des récoltes, mais on se plaint encore beaucoup de la sécheresse. L'élévation des prix du foin a déjà créé tout un mouvement de cet article de Québec à Ontario. Le foin en balles vaut \$11 sur voie à Toronto et se détaille \$15 à \$17 la tonne sur le marché public. Le marché aux laines est très ferme à 1 p.c. de hausse, les nouvelles totes rapportant 21 à 22 cents. Les peaux continuent à soutenir la dernière loue et le cuir est ferme en conséquence. Les expéditions de bétail vivant sont interrompues par des avis de baisse en Angleterre. Un symptôme encourageant, c'est l'augmentation du volume du Clearing House en juin, comparé aux deux années précédentes. L'argent est abondant et facile sur bonnes garanties, les prêts remboursables à demande sont cotés 4 1/2, et le bon papier escompté à 6 à 6 1/2 p.c.



LA NOUVELLE ROUTE QUI CONDUIT AU CÉLÈBRE SAGUENAY
 et le seul VOIE FERRÉE qui mène droit aux dépêches compagnies et aux magnifiques endroits de pêche situés au nord de Québec, au Lac Saint-Jean et à Chicoutimi à travers la chaîne des ADIRONDACKS DU CANADA.

Les trains raccordent à Chicoutimi avec les bateaux à vapeur du Saguenay qui arrêtent à TADOUSSAC, CACOUNA, LA MALBAIE et QUEBEC.

C'est un voyage circulaire sans rival en Amérique, avec tout le système d'hoels confortables et luxueux, qui s'accomplissent sur la grande forêt, à travers les montagnes, sur le parcours le plus étendu de la route, descendant le majestueux Saguenay, de jour et revenant à Québec, en touchant à toutes les belles stations balnéaires du bas du fleuve Saint-Laurent.

Le Hotel Bellevue, au Lac Saint-Jean, offre des appartements de première classe pour 300 touristes.

S'adresser à tous les principaux vendeurs de billets de voyage dans toutes les principales villes.

Consulter le programme en cas de demande un magnifique guide illustré.

Aux colons—Terres à blé

Bon climat, bon bois, excellent eau. Le gouvernement provincial offre en vente au delà de 2,000,000 d'acres des plus belles terres à blé qui se puissent trouver dans la province de Québec, à VINGT CENTINS L'ACRE, à une distance seulement de 10 heures de Québec (190 milles) par voie ferrée, dans le territoire du LAC ST JEAN.

Le chemin de fer transporte les nouveaux colons et leurs familles, sans aucune quantité de leurs effets de ménage gratuits.

M. L. X. HARDY, Agent général du fret et des voyageurs, à Québec.
 J. G. SCOTT, Secrétaire et agent.

GEORGE VAN PELSON LOUIS BRUNEAU

The V. & B.
 SPORTING GOODS Co., Québec

BICYCLES
 Accessoires et Sports variés

SEULS AGENTS, pour Québec et le district de
 Warwick Cycle Co.—Cycles Perfection Warwick
 Pope Man'g Co.—Cycles Columbia et Hartford
 Gendron Man'g Co.—Cycles Gendron et pour enfants
 Hyslop Son & M. Burney—Cycles Cr... Whitworth, Hyslop
 Wanderer Cycle Co.—Cycles Wanderer et sous chaînes

Comet Cycle Co.—Cycles Comet.
 Dunlop Tire Co.—Bandages et joints de Dunlop.
 Bicycles pour hommes, femmes et enfants
 de \$10 à \$125

VENDUS COMPTANT OU A TERMES
 — Catalogues sur demande —

REPARATION DE BICYCLES
 LOUAGE DE BICYCLES

N.B.—Nos conseils et notre expérience pour rien.

HOTEL BLANCHARD
 VIS-A-VIS L'ÉGLISE DE LA B-V.
QUEBEC

Chambres Confortables
Table de première classe

Situé à proximité des bâtisses du Parlement, des vapeurs et des chemins de fer du Nord et Intercolonial.

Chambres d'échantillons
 Jos. Cloutier—Propriétaire

A LA QUEBÉCOISE!

155 Rue St-Joseph
GRANDE VENTE

DE
1500 VERGES

DE
TWEEDS
BON MARCHÉ

N. RANCOUR
 Marchand de Glace

145-147 RUE SCOTT
 Glace livrée à domicile, dans tous les quartiers de la ville.
 TÉLÉPHONE 476.

LIMES ET RAPES "BEAVER"
 (Marque garantie)

Fabriquées par la
"BEAVER FILE WORKS Co.
 (Fabrique de limes "Castor")
 LÉVIS, QUÉBEC
 Demandez le catalogue et nos prix.

THIBAUDEAU FRÈRES & CIE.

Importateurs et marchands en gros de
MARCHANDISES SÈCHES
 Anglaises, Étrangères et Canadiennes
 Nos. 41 et 43 rue Dalhousie
QUEBEC.

Branches: Thibaudon, Broz & Co, Montréal
 Thibaudon, Hils & Co, Londres, E. C., Angl

LA PERSPECTIVE AGRICOLE

PETITE ENQUÊTE DE LA "SEMAINE COMMERCIALE"

Pour l'information des Banques et du Commerce

CANTONS DE L'EST

Sherbrooke, 11 juillet.

La récolte de foin sera moyenne.

On coupe ici le foin dans les conditions voulues de verdeur et il est classé un et deux.

Il vaut huit piastres.

Le temps s'est bien comporté pour les grains jusqu'ici. Il est très sec.

Les principaux grains sont avoine, pois, orge, sarrasin.

Tous les grains sont très beaux; on peut dire la même chose des patates et autres légumes.

Les beurrieres et fromageries sont en pleine opération. Je regrette de ne pouvoir vous renseigner sur les quantités.

CHARLEVOIX

Eboulements, 9 Juillet.

L'apparence de la récolte est excellente dans notre paroisse. On s'attend à un rendement extraordinaire. Le foin sera dans la moyenne, les gelées précoces de l'automne dernier ayant attaqué les racines. Les trois fromageries des Eboulements sont très occupées, le lait étant exceptionnellement abondant, et vont commencer à exporter la semaine prochaine.

Baie St-Paul, 10 juillet

Réponses à vos questions :

Le foin n'est pas encore commencé ici. Il a fort belle apparence. On le coupe dans d'excellentes conditions généralement et c'est du foin numéro 1. Il se vend \$6 le 100 boîtes.

Le temps a été beau et s'est bien comporté depuis les semences.

Tous les grains en général sont cultivés chez nous. Le blé est beau, l'orge belle, l'avoine très belle, le seigle bien beau, les légumes en quantité, les fruits peu abondants.

La récolte promet d'être au-dessus de la moyenne.

Rien de décidé encore quant à la production des beurrieres et fromageries. Au prochain bulletin, je serai fixé sur les quantités.

D.

KAMOURASKA

St-Pacôme, 11 juillet.

Quelques cultivateurs ont commencé leurs foins; la sécheresse a hâté la maturité. L'apparence est pauvre; il y a déficit de moitié sur l'an passé. On coupe ici le foin trop mur. Il est de 1ère qualité à St-Pacôme, intérieur à la Rivière-Ouelle. En général dans tout le comté, il est plus beau dans l'inférieur que dans les paroisses du bord du fleuve. Il vaut ici de \$5 à \$6 le cent.

Le besoin de pluie se fait grandement sentir, pour les patates surtout. Nos principaux grains sont d'abord l'avoine, puis l'orge, les pois et le blé; dans les conditions, on cultive beaucoup le sarrasin. Le blé, l'orge, l'avoine et le seigle ont également belle apparence. Les pota-

gers ne sont pas extraordinaires, et les fruits sont en faible quantité. Dans l'ensemble, la récolte promet d'être meilleure que l'an dernier.

Les beurrieres et fromageries sont partout en pleine opération. Le fromage se vend 8c. à 8½ et est expédié toutes les quinzaines à Montréal.

LAC ST-JEAN

Roberval, 10 juillet.

Q. Les foins sont-ils commencés? R. Non.

Q. Quelle apparence ont-ils?—R. Mauvaise en général.

Coupe-t-on le foin dans les conditions voulues de verdeur dans votre région? R. Généralement, non.

Et dans quel numéro (1, 2, 3 ou 4) est-il classé? R. Un tiers de No 1, le reste No 3.

Combien vaut le foin dans le moment? R. \$10.00 le 1500 lbs.

Le temps s'est-il bien comporté pour les grains jusqu'ici? R. Oui.

Quel temps fait-il depuis votre dernier bulletin? R. Chaleur de 90 à 95 degrés depuis quinze jours.

Q. Quels sont les principaux grains semés dans votre région? R. Surtout avoine pois et sarrasin mêlés, qu'on appelle ici gaudriole pour engrais; ensuite avoine blé, orge, seigle, lentilles, pois sarrasin.

Le Blé, l'Orge, l'Avoine, le Seigle ont belle apparence.

Les Légumes sont en abondance.

Les fraises sont abondantes et il y a bonne apparence pour les bluets.

Q. La récolte en général sera-t-elle au dessus ou au-dessous de la moyenne? R. Avec un peu de pluie de temps à autre, les récoltes seront bien supérieures à celles de l'an passé.

Les beurrieres et fromageries sont elles en pleine opération? Combien de meules de fromage sont sorties jusqu'ici ou depuis votre dernier bulletin? R. 10. Oui. 20. En général la quantité est de 20% moindre que l'année dernière à pareille époque.

LÉVIS ET DORCHESTER

St-Henri, 11 juillet.

Les données suivantes s'appliquent à Lévis, Dorchester et au bas de la Beauport.

On a commencé à faire les foins dans cette région, il y a un bon tiers de diminution dans le rendement comparé à l'an dernier, par suite des gelées de l'automne et du printemps. Le foin est coupé un peu trop mur, et il est de qualité mêlée. Il se vend sur place \$6 les 100 boîtes; il ne s'en presse qu'une petite quantité.

Nous avons eu un temps superbe pour le grain depuis les semailles. L'avoine et les patates sont ce qu'il y a de plus beau; les autres grains, l'orge et le sarrasin, ont aussi très belle apparence et, s'il n'y a pas d'accident, la récolte atteindra certainement la moyenne. Il n'y aura pas beaucoup de fruits cette année, les gelées ayant atteint la floraison.

Nos beurrieres et fromageries sont en opération, mais on constate une différence de 15% en moins sur les fournitures de lait, par comparaison avec l'an dernier.

Mon prochain bulletin vous portera quelques statistiques sur la production de l'industrie laitière.

SAGUENAY

Escoumains, 8 juillet,

Je réponds avec plaisir à votre questionnaire pour ce qui concerne la région de Tadousac, Bergeronnes et Escoumains.

10. Les foins commencent toujours un peu plus tard que dans l'intérieur. Cette année, on s'attend à les commencer vers le 20. Ils ont magnifique apparence. On les coupe ici demi-murs, vu qu'ils ne servent pas au pressage, étant consommés sur place par les chantiers et l'exploitation des produits laitiers. Notre foin est medium, no 2 et 3., et se vend ici \$8 le 100 boîtes.

20. Le temps s'est bien comporté jusqu'ici. Nous avons eu de grandes pluies pendant une dizaine de jours, depuis les derniers jours de juin jusqu'au 4 ou 5 juillet. On a craint que cela ne causât quelque dommage, mais il est maintenant reconnu que l'humidité n'a pas été excessive. Les grains sont sauvés; la seule crainte qui reste maintenant, ce sont les gelées précoces. Nous avons eu quelques jours de grande chaleur, mais rien de fatigant.

30. Les principaux grains cultivés ici sont la gaudriole d'engrais, avec un peu de blé.

40. Les patates sont belles, et notre principal fruit, le bluet, est assez avancé, déjà assez mur pour la table. La maison Loggie, de St-Jean N. B., qui a ici un établissement de mise en conserves répandant ici 5 ou 6 milles piastres par été, est sur le point de reprendre ses opérations.

50. La récolte promet d'être au-dessus de la moyenne.

60. Les trois beurrieres des alentours et les fromageries sont en pleine opération, et très satisfaites du résultat, malgré la baisse du marché. Leurs produits sont expédiés par Tadousac à Québec et Montréal. Dimanche dernier, le Saguenay a pris à Tadousac une consignment de 4 ou 4 mille livres de fromage.

La région dont je vous parle comprend Escoumains, Bergeronnes et Tadousac, échelonnés sur la côte sur une distance de 25 milles.

On attend toujours avec impatience l'exploitation des mines de mica par les compagnies, qui tardent un peu, ce qui fait croire à une simple affaire de spéculation de leur part. Espérons qu'il n'en est rien et qu'elles vont se mettre à l'œuvre.

Les scieries abandonnées vont probablement reprendre, un syndicat composé de marchands de Québec ayant été formé pour exploiter les produits forestiers de la Montagne. Des explorations ont été faites en ce sens.

SAGUENAY.

TEMISCOUATA

Fraserville, 9 juillet.

Je réponds à votre questionnaire à la faveur des informations que j'ai pu me procurer.

Q. Les foins (ou telle autre récolte de saison) sont-ils commencés? R. Non.

Q. Quelle apparence ont-ils? R. Pauvre, et au-dessous de la moyenne.

Q. Coupe-t-on le foin dans les conditions voulues de verdeur dans votre région? Et dans quel numéro (1, 2, 3 ou 4) est-il classé? R. Non, les trois quarts

de nos cultivateurs coupent leur foin trop tard, ce qui fait que le meilleur foin qu'ils font ne serait classé que No 2 — et ainsi de suite pour les autres qualités.

Q. Combien vaut le foin dans le moment? R. Le foin vaut \$5 les cent bottes avec tendance à la hausse, vu la mauvaise apparence cette année.

Q. Le temps s'est-il bien comporté pour les grains jusqu'ici? R. Oui, jusqu'à présent, mais il faudrait de la pluie bientôt pour pouvoir dire que les récoltes seront bonnes.

Q. Quels sont les principaux grains semés dans votre région? R. L'avoine, le blé, et les pois.

Les cultivateurs sèment moins de blé, depuis que la farine est bon marché.

L'avoine se vend toujours bien ici, et les cultivateurs trouvent aisément un marché local à des prix rémunérateurs.

Les patates ont bien belle apparence, et les mouches sont bien moins abondantes que les années dernières.

Q. La récolte en général sera-t-elle au-dessus ou au-dessous de la moyenne? R. Je crois que la récolte sera au-dessus de la moyenne, si nous avons des pluies fréquentes en juillet.

Q. Les beurrieres et fromageries sont-elles en pleine opération? Combien de meules de fromage sont sorties jusqu'ici ou depuis votre dernier bulletin? R. Une beurrierie et une fromagerie sont en opération ici, mais feront peu, parce qu'il y a concurrence entre elles.

L'île Verte, 11 juillet.

Foins pas encore commencés. Bien pauvre apparence.

Les foins sont coupés trop tard. Ils sont nos 3 et 4, et valent 7 à 8 piastres.

Le temps ne s'est pas bien comporté pour les grains jusqu'ici, sécheresse trop prolongée.

Orge, mauvaise apparence.

Avoine et Seigle passable.

Légumes pauvres

Fruits assez passable.

Nos beurrieres sont en pleine opération. La production a été de 32,000 lbs dans le mois de juin.

PRÉFONTAINE & FRÈRE.

TROIS-RIVIÈRES

Trois-Rivières, 11 juillet.

Les foins ne sont pas commencés, peut-être la semaine prochaine. La récolte de foin sera 1/2 de moins que l'an dernier vu qu'il ne s'est pas vendu l'an dernier. Il est classé surtout dans la première qualité. Il promet d'être beau. Il se vend ici \$5.50 à \$6.00

Le temps s'est bien comporté, mais il faudrait un peu de pluie. Depuis le commencement de la semaine il a fait une chaleur très intense, aujourd'hui le temps est beau et un peu frais.

L'avoine, les pois, le sarrasin sont nos principaux grains.

Le blé est beau, mais en petite quantité.

Orge belle, mais en plus petite quantité que l'an dernier.

L'avoine en abondance cette année, vu le peu de commerce de foin l'an dernier, les cultivateurs ont semé de l'avoine par tout.

Seigle à peu près nul.

Les Légumes de toute sorte, botteraves

a sucre, à vache, carottes, choux de Siam, et en général tous les légumes, sont en abondance et bien beaux.

Le dicton général est que la récolte sera de beaucoup meilleure que l'an dernier et au-dessus de la moyenne.

On compte dans le district 6 beurrieres et environ 50 fromageries. Chaque fromagerie sort une moyenne de 4 meules par jours, chacune variant de 50 à 60 lbs.

CARRIER & Cie

VINS ET LIQUEURS

— EN GROS —

63 Rue St-Paul

La Banque Nationale

BUREAU CHEF: QUÉBEC

Capital payé \$1,200,000

DIRECTEURS,

R. AUDETT, Ecr., Président.
 A. B. DUPUIS, Ecr., Vice-Président.
 L'Hon. Juge CHAUVEAU, V. CHATEAUVERT, Ecr., M. P. P.
 N. RIOUX, Ecr. NAZ FORTIER, Ecr. M. P. P.
 J. O. VILLENEUVE, Ecr., M. P. P.
 GEORGE CREPASSA, Gérant Général.
 P. LAFRANCE, Gérant Bureau de Québec, Inspecteur.

SUCCESSALES

Québec faubourg St-Jean.
 " St-Roch.
 Montréal.
 Sherbrook.
 St-François Nord-Est, Beauce.
 Ste-Marie, Beauce.
 Chicoutimi.
 Roberval.
 Ottawa.
 Winnipeg, Man.

AGENTS

Angleterre: The National Bk of Scotland, Londres
 France: Crédit Lyonnais, Paris, et Succursales, MM. Grünbaum, Frères & Cie, Paris.
 Etats-Unis: The National Bank of the Republic, New-York. National Revere Bank, Boston, Mass.

Les collections reçoivent une attention spéciale et les retours en sont faits avec la plus grande promptitude.
 On sollicite respectueusement la correspondance.

LA BANQUE JACQUES-CARTIER

BUREAU PRINCIPAL: MONTREAL

CAPITAL PAYÉ.....\$500,000
 FOND DE RESERVE.....\$225,000

DIRECTEURS—L'hon. ALPH. DESJARDINS, Président, A. S. HAMELIN, Vice-Président, DU MONT LAVIOLETTE, JOEL LEDUC, A. L. DE MARIGNY, Directeur Gérant, TANCRÈDE BIENVENUE, Asst-Gérant, E. G. ST-JEAN, Inspecteur; J. E. A. LEFEBVRE, Asst-Inspecteur.
 SUCCESSALES—St-Hyacinthe, A. Clément, gérant, Drummondville, J. E. Girouard, gérant, Beauharnois, L. Leduc, gérant; Laurentides, P. Q., H. H. Ethier, gérant; Hull, P. Q., J. P. de Martigny, gérant, St-Simon, D. Denis, gérant, Québec, St-Sauveur, N. Dion, gérant; Rue St-Jean, C. S. Powell, gérant.
 Fraserville, J. O. Leblanc, gérant, Valleyfield, Ls. de Martigny, gérant, Victoriaville, A. Marchand, gérant, Plessisville, E. C. P. Chevrelis, gérant; Ste-Anne de la Pérade, J. A. Rousseau, gérant, Paspébiac, P. Q., H. Bourbon, gérant, Edmonston, N. O., S. R. Benoit, gérant.
 BRANCHES A MONTREAL—St-Jean Baptiste, M. Bourret, gérant; Ste-Camille, G. N. Du Tremblay, gérant, St-Henri, H. Durion, gérant, Rue Ontario, A. Boyer, gérant.

DEPARTEMENT D'ÉPARGNES—Au Bureau Principal et aux succursales.

CORRESPONDANTS—Londres, Angleterre, Le Crédit Lyonnais, de Glyn, Mills, Currie & Co. Paris, France, Crédit Lyonnais, New York, National Bank of the Republic, de The Bank of America, Boston, The Merchants Nat. Bank, Chicago; Bank of Montreal, Canada, The Merchants Bank of Canada, de Bank of British Nth America.

Emet des crédits commerciaux et des lettres circulaires, payables dans toutes les parties du monde.

La People's Bank de Halifax

Fondée en 1864

CAPITAL VERSE.....\$700,000

BUREAU DE DIRECTION
 PATRICK O'MULLIN, Président
 JAMES FRASER, Vice-président
 Hon. M. H. RICHIEY, CHARLES ARCHIBALD, W. J. COLEMAN

Bureau principal: HALIFAX, N. E.

JOHN KNIGHT, caissier

AGENCES:
 North End, Halifax, N.-E. Wolfville, N.-E.
 Lunenburg, N. E. Windsor, N.-E.
 Canso, N.-E. Shediac, N.-B.
 North Sydney, C.-B. Port Hood, C.-B.
 Edmunston, N.-B. Woodstock, N.-B.
 Lévis, P. Q. Fraserville, P. Q.

Lac Mégantic, P. Q.

Succursale de Lévis—JEAN TACHÉ, agent.

Succursale de Fraserville—J. E. GAUDET, agent.

Succursale du Lac Mégantic—W. H. GOSSIP, agent

CORRESPONDANTS:

Ontario—Ontario Bank.
 Québec—Banque de Québec.
 Terre-neuve—Union Bank of Newfoundland.
 St-Jean, N.-B.—Bank of New-Brunswick.
 New-York—Bank of New-York.
 Boston—New England Nat. Bank.
 Minneapolis—North Western Nat. Bank.
 Londres—Union Bank of London.
 Paris—Crédit Lyonnais.

La Banque du Peuple

Bureau principal: MONTREAL

ÉTABLI EN 1834

CAPITAL PAYÉ.....\$1,200,000

FONDS DE RESERVE.....600,000

Bureau de direction:

Jacques Grenier, Ecr., Président
 George Brush, Ecr., Vice-Président,
 M. Branchaud, Ecr., Wm. Francis, Ecr.; Chs. Lavoie, Ecr., Alph. Leclair, Ecr., A. Provost, Ecr.
 J. S. BOUSQUET, Caissier
 Wm. RICHER, Asst-Caissier
 M. ARTHUR GAGNON, Inspecteur

Succursales:

Québec, basse-ville: P. B. DUMOULIN, gérant.
 Québec, St-Roch: NAP. LAVOIE, gérant.
 Trois-Rivières: P. E. PANNETON, gérant.
 St-Jean, Qué.: H. ST-MARS, gérant.
 St-Rémi, Qué.: C. BEDARD, gérant.
 St-Jérôme, Qué.: J. A. THEBERGE, gérant.
 Montréal, rue Ste-Catherine Est: A. FOURNIER, gérant.

Montréal, rue Notre-Dame Ouest: J. A. BLEAU, gérant.

St-Hyacinthe: J. LAFRANÇOISE, gérant.

Agents en Canada:

Ontario: Molson's Bank et ses succursales.
 Nouveau Brunswick: Banque de Montréal.
 Nouvelle-Ecosse: Bank of Nova Scotia.
 Ile du Prince-Edouard: Merchant's Bk of Halifax
 Agents aux Etats-Unis:
 New-York: The National Bank of the Republic.
 New-York: Hanover National Bank.
 Boston: National Revere Bank.

Correspondants en Europe:

Angleterre: The Alliance Bank Ltd, Londres.
 France: Le Crédit Lyonnais, Paris.
 La Banque du Peuple émet des lettres circulaires payables dans toutes les parties du monde.
 Pour faciliter les petites épargnes, la Banque reçoit des dépôts de tous montants depuis 25cts, à 4 p. c. comme pour les gros dépôts.

THE HORSEMAN,

RECOGNIZED AS THE LEADING

Turf Journal of America.

ALWAYS DESIRABLE,
 And during the racing season
ALMOST INDISPENSABLE.

Its treatment of turf matters and subjects of interest to horsemen in all sections is comprehensive and impartial. Its news is up to date, its editorials are practical and its reports of sales, private and public, and of races, are accurate and complete.
 Your subscription will be taken at the office of this paper. Send to the publishers for a sample copy.

ADDRESS,
THE HORSEMAN,
 323-325 Dearborn-st., Chicago, Ill.

LECTURE POUR LES DAMES

UN PEU DE MODE

Nous voulons vous parler aujourd'hui, chères lectrices, de vos mignons bébés, pour lesquels vous êtes aussi coquettes que pour vous-mêmes, et c'est bien naturel, car ils sont la joie de la maison et la gloire des mamans.

Ce n'est point qu'ils soient difficiles à habiller, un ruban bleu, une robe blanche et les voilà jolis à croquer comme des amours. Mais cette simplicité est un peu élémentaire pour notre fin de siècle.

Voici quelques renseignements qui vous aideront, je l'espère, dans cette tâche délicate.

En général, les robes des enfants se font ouvertes ou décolletées, et se portent avec guimpe plissée en mousseline ou batiste, ornées d'un ou deux brodés, ou avec berthe en dentelle. Pour les jours moins chauds et les soirées fraîches, on ajoute un par dessus en drap léger ou en laine douce, de forme empire ou américaine. Cette dernière forme convient aussi pour petits garçons jusqu'à sept ans, âge auquel ils commencent à porter le pardessus d'homme.

La robe dite américaine, d'origine parisienne, peut se porter aussi bien par toutes les petites filles, depuis la fin de leur première année jusqu'à l'âge de dix et même douze ans : elle habille les petits garçons jusqu' vers la fin de leur troisième année, et ils deviennent de petits hommes, et comme elle est devenue une sorte d'uni forme facilement adoptée, on la fait, suivant la saison, des tissus les plus différents et d'après l'âge de l'enfant.

Les petites filles ne sont plus assubléées des robes longues, elles s'arrêtent à la hauteur de la taille de la bottine.

Il y a bien encore de ce côté quelques exagérations dans l'ampleur des manches et dans les proportions immenses de certains chapeaux ; mais ce sont là de ces errements dans lesquels on tombera pas une mère soucieuse de la suite de ses enfants. Elle les habillera de façon à ce que rien ne puisse entraver la liberté de leurs mouvements, ni gêner leurs yeux : en un mot, elle ne les rendra pas esclaves de la mode.

RECETTES DE MÉNAGE

Eau de Cologne. — Tout monde le sait, combien, dans certaines circonstances, il peut être utile d'avoir de l'eau de Cologne sous la main. Nos lecteurs pourront facilement se mettre en mesure de faire provision de cette substance précieuse. Ils n'auront qu'à faire dissoudre, dans 1 litre d'alcool à 36°, les parfums ci-après : esprit de romarin, 85 grammes ; essences de citron, 5 grammes, essence de bergamote, 4 grammes, essence de cédrat, 5 grammes. Après macération suffisante, on filtre et on charge, et on l'emmagasine dans les flacons bouchés au soir.

Entretien de toiles cirées servant de tapis dans les passages, couloirs, cabinets de toilette, etc. — Ces toiles cirées se salissent assez facilement, en raison même des usages auxquels elles sont affectées. Des soins assidus et la propreté suffisent, le plus souvent, à les préserver de trop rapides dégradations. Or les entretiens en bon état, en les lavant de temps en temps, et

notamment toutes les fois qu'on y aperçoit quelques taches, avec une éponge imbibée d'une solution légère de savon noir. On éclaircit ensuite avec de l'eau pure, et on laisse sécher. La toile cirée conserve longtemps son lustre, si, après lavage, on y passe, à sec, l'écaustique ci-après : On fait fondre de la cire jaune à une chaleur modérée, et on y ajoute, quand elle est fondue et après l'avoir retirée du feu, la moitié de son poids d'essence de térébenthine. Le mélange est bien remué. Le tout s'agglomère en refroidissant. La toile est frottée de cet écaustique, on fait luire en tamponnant avec un chiffon de laine douce.

CAUSERIE MÉDICALE

LES CHEVEUX BLANCS

La maturité, si prisée pour ce qui est inanimé, fleurs et fruits, est peu recherchée par l'être humain, et cependant, pour lui-même, la maturité est la mise au point de la beauté intellectuelle et physique : la femme mûre posséderait comme la pêche mûre le velouté, la douceur, la perfection de la forme, la *summa* de la couleur, si elle se rendait compte de ses avantages et ne dédaignait pas la trop facile victoire sur ce fruit vert : la jeune fille.

Quoi qu'il en soit, le préjugé régnant encore, le blanc cheveu, couleur de lumière, est mal vu, le premier cause à bien des coquettes une larme, on l'arrache en soupirant ; mais il laisse après lui une nombreuse progéniture et, bien à regret, on se résigne alors à teindre le cheveu blanc.

On a beaucoup parlé des teintures : les chimistes, les médecins ont fulminé contre l'impudence de ceux qui veulent à tout prix falsifier leur acte de naissance. Va's anathèmes : on se teint les cheveux, on se les teindra éternellement peut-être, jusqu'à ce qu'une mode spirituelle, faisant des cheveux blancs l'ideal, nous ramène aux flots de poudre parfumée de nos ancêtres.

Puisqu'il nous faut accepter les teintures, faisons qu'elles soient aussi peu nuisibles que possible : repoussons avec terreur tous les produits à base de sels d'argent, de plomb ou de fer : ils teignent, mais sans laisser au spectateur l'illusion de la nature, sans laisser surtout à la chevelure sa vitalité, sa splendeur et ses douceurs de soie. Teignez-vous avec des préparations faites par vous-mêmes, mesdames, ou renoncez à tout subterfuge.

Êtes-vous blonde ? J'en vénis le ciel, non pas au nom de la beauté, qui n'a ni teinte ni type préférés, mais au point de vue de la facilité de rappeler sur votre tête la couleur absente, la palette des blonds est si riche qu'il est toujours possible d'accrocher un ton.

Voici une teinture blonde tout à fait inoffensive, qui n'a que l'inconvénient de devoir être répétée à de fréquents intervalles :

Vin blanc . . . 1 2 litre. (env. 1 chopine).

Rhubarbe . . . 150 gr. (5 onz).

Faites bouillir et réduire de moitié.

Pour appliquer cette solution, laver la tête à l'eau savonneuse, essuyer, laisser bien sécher, puis, au moyen d'une brosse ou d'une éponge, mouiller avec le mélan-

ge ci-dessus les cheveux, de la racine à la pointe, et laisser sécher, sans fessuyer, la chevelure étalée sur ses épaules. Recommencer chaque semaine.

Mais la véritable teinture blonde, c'est la teinture au Henné, teinture merveilleuse qui permet d'atteindre à ce blond doré, chaud, vif, s'harmonisant, à tous les teints, à toutes les carnations, à tous les types. Le Henné est en même temps pour les cheveux et le cuir chevelu un véritable spécifique ; il guérit toutes les petites affections rebelles : pellicules, les mangeoisons, il arrête la chute des cheveux, en hâte la pousse, il serait un remède, enfin, s'il n'était une teinture. Mais, toujours le revers de la médaille, que de patience il faut pour l'appliquer !

Vous délayez la poudre de Henné avec de l'eau chaude, jusqu'à consistance d'une pâte épaisse, qu'on éclaircit avec une emulsion de bon vinaigre. On enduit alors les cheveux, préalablement lavés à l'eau chargée de carbonate de soude, avec cette bouillie de Henné en allant de la racine à la pointe ; les cheveux sont séparés en petites mèches, dont chacune, recouverte de Henné, est enroulée sur elle-même : on va du sommet de la tête au front et à la base du crâne, de façon à ne pas négliger les petits cheveux qui forment aureole sur le front, aux tempes, à la racine du cou.

Deux heures après l'application, on lave les cheveux à cinq ou six eaux chaudes : dans la troisième, on met un peu de carbonate de soude et du savon.

Après cette première application, on n'a plus à renouveler l'opération que tous les mois, et le Henné n'est plus laissé alors qu'une demi-heure ou trois quarts d'heure avant le lavage.

Avant de commencer l'opération, les mains sont enduites d'un corps gras, afin d'éviter la coloration de l'épiderme, le Henné mord partout. Dr B.

Avis aux Marchands de Gros et aux Manufacturiers.



LA CANADIENNE.

Achetez vos TABACS CANADIENS

en Feuilles, Pressés, Naturels ou Préparés à la Vapeur, en balles de 50 et 100 livres.

Chez

J. U. GERVAIS, Joliette

Le seul entrepôt ayant toutes les améliorations modernes pour la préparation et la conservation de ses Tabacs, et ayant obtenu une médaille de bronze à l'Exposition provinciale de Québec en 1894.

Téléphone No. 85. Boîte de poste No. 68.

W. A. C. BALDWIN & Co., Agents pour Québec.

COLONNE DE L'ENTREPRENEUR

La construction est de plus en plus inactive en ville, elle se borne à quelques menus de travaux de réparation. Les contrats donnés par la Corporation au printemps pour la voirie n'ont pas encore été exécutés, attendu que les fournitures de pierre à macadam en particulier n'ont presque pas été demandées, la Corporation ayant encore assez de vieille pierre pour les besoins. Il s'est cependant fait beaucoup d'ouvrage de cette nature, notamment à St-Sauveur, qui n'est maintenant pas reconnaissable avec ses belles rues pavées à neuf.

— Les entrepreneurs Morency & Fortin ont mis en place mercredi le ponton neuf du quai Champlain pour le compte de la Corporation.

— Le comité de Paquetue a commandé plus de 60 bornes-fontaines à F.X. Drolet, le machiniste de la rue St-Joseph. L'ouvrage en fonte est exécuté à la fonderie Terreau & Racine. Ces bornes-fontaines seront posées dans les différents quartiers. M. Drolet est activement à l'œuvre sur ce important contrat.

— Le bureau de direction de Québec, Montmorency & Charlevoix, doit se réunir, dès le retour de M. Beemer d'Ottawa, pour ratifier le contrat de l'Électrique et donner pleins pouvoirs à M. Beemer. Le bureau est composé de MM. Beemer, Président; P. P. Hall, vice-président; E. A. Hoare, Jos. Morin, M.P., J. P. Mullarky. Les principaux employés de la Compagnie sont M.M. G. S. Cresman, gérant; E. F. Wurtele, trésorier; Lawrence Lynch, secrétaire.

— M. Ludovic Brunet, secrétaire du monument Champlain, a adressé à la presse quotidienne une note invitant les architectes, les sculpteurs et entrepreneurs à concourir pour les plans qui devront être soumis le 2 janvier prochain. Il n'y a pas de prix offert. Nous croyons que c'est une erreur; peu d'artistes sérieux travailleront sans l'espoir d'une récompense quelconque. Le coût du monument est porté à \$30,000.

— On a commencé à enlever une partie des échafaudages dans l'église paroissiale de Notre-Dame de Lévis. La voûte principale est toute terminée avec ses ornements et sa dorure. On peut déjà juger ce que sera le beau temple quand les travaux de restaurations seront terminés.

— La chapelle du couvent des Sœurs de charité de la Malbaie, Charlevoix, sera enrichie d'un magnifique autel sortant des ateliers de D. Ouellet, architecte en Québec.

— Les travaux du pont que la municipalité de Ste Anne de la Pérade fait construire avec l'aide du gouvernement sont sérieusement commencés. M.M. Beaucage et Fils, les entrepreneurs de la maçonnerie, termineront en septembre ou octobre, et le tablier de fer posé par un ancien québécois, M. Ant. Rousseau, de l'Impérial Bridge Co., de Montréal, sera installé six semaines après et coûtera \$19,800. La maçonnerie coûtera \$13,000 et la pierre est tirée des carrières de M. Beaucage, à St-Alban. Les piliers sont enfoncés à 30 pieds et sont au nombre de quatre. Les journaliers sont payés \$1 par jour. Environ 800 verges de pierre entreront dans la construction des piliers. Une trentaine d'ouvriers y travaillent. Chose étrange, le bois des anciens piliers a été

retrouvé parfaitement sain après 54 ans. A l'endroit où était l'ancien chemin maintenant complètement bouché, on placera un pilier en pierre.

— Permis de construction enregistrés à l'Hôtel de Ville :

4 juillet. D. Massé propr., Nap. Richard entrep., 4 étages bois et briques, 42 x 26, toit plat avec mansardes, 102, rue N. D. des Anges. Coût : \$1,500. Délai 1er novembre.

5.—Philippe Langevin, lambrissage 167 rue Charest, \$25.

6.—C. Robitaille propr., entrep., Beau-douin, réparations, 109 rue Richelieu.

8.—Mme Renaud, coin Ferland & Remparts, réparations, \$200.

8.—John Rochette propr., Moise Cantin entrep., solage coin Signay & Châteauguay, \$500, 10 août.

9.—F. D. Alain propr., lambrissage en brique 6 avenue Taschereau.

— : 0 0 0 : —

CHRONIQUE DU CUIR

On lit dans le *Marché Français* :
 « Une nouvelle commerciale qui peut avoir une influence économique assez grande circule depuis quelques jours à Paris, c'est celle du manque de cuirs qui se traduit immédiatement par une augmentation de 30 à 70 du prix de cette marchandise, et partant pour une augmentation probable du prix des chaussures.

Au syndicat des cuirs on ne peut que confirmer cette nouvelle. La hausse est produite indéniablement par la rareté du cuir non seulement sur le marché français, mais encore sur le marché américain. Les marchands de chaussures sont atteints et sérieusement. C'est ainsi qu'un des plus importants fournisseurs de chaussures des troupes du gouvernement de Paris, M. Mellier, a écrit au ministre qu'il abandonnait son activité, ne voulant pas continuer la fourniture dans des conditions désastreuses pour lui.

Il paraît que ce négociant qui fabrique 500 paires de chaussures par jour perd actuellement 2fr. par paire, ce qui fait un déficit annuel de 350,000 francs.

La pénurie du cuir est telle qu'à il, qu'au Havre, le stock qui est ordinairement de 3 à 400,000 cuirs est tombé à 10,000. Il faut rechercher la cause de cet état dans l'abandon des fourrages venant après une année de disette. Les éleveurs en effet ne cherchent actuellement qu'à reconstituer leurs troupeaux fort appauvris, on le sait, par la sécheresse de l'année dernière qui avait considérablement augmenté le prix du fourrage.

D'autre part les États de l'Amérique du Sud nous ont bien envoyés à peu près la même quantité de cuirs, mais les États-Unis, qui d'ordinaire en exportent chez nous, sont venus les racheter au Havre, afin de pouvoir effectuer les livraisons de fourniture qui leur étaient faites par la Chine et le Japon.

Il est à remarquer cependant que ce manque de cuir ne devrait avoir aucune influence sur le prix du cuir tanné, puis qu'il faut environ un an pour la préparation de ce cuir, mais les marchands élèvent actuellement le prix du stock qu'ils ont en magasin afin de se couvrir par avance de la perte qu'ils feront d'ici un an en vendant à un certain prix un cuir tanné qu'ils auront peut-être acheté vert à un cours supérieur.

Téléphone 127

JOHN I. LA ROCHE

PHARMACIEN

IMPORTATEUR

— DE —

Produits Chimiques

Anglais et Etrangers

723, RUE ST-VALLIER

CHARBONS !!

EN DEBARQUEMENT

Ex " Norway " 500 tonnes meilleur charbon

" " Prince Eugène " 515 tonnes charbon de

" " SS Glenlivet " 270 ton., charbon à vapeur

" brig " Rapid " 492 ton., E.L. de Wi lesbarre

Arrivages journaliers par bar-

gos de canal de Plymouth

Red Ash, Stone & Nut Lacawanna Valley &

S. tanton de tonnes grosseurs

291 tonnes Anthracite de Galles

EN LOTS A LA CONVENANCE DES

ACHETEURS

Charbons à bon marché pour les temps durs.

MADDEN & ELLIS

Bureau 101 Rue St-Pierre

Téléphone 368 9/2.

La Société Artistique Canadienne

BUREAU -

210 ST-LAURENT, MONTREAL

Fondée dans le but de répandre et de développer le goût

de l'art, que ce soit par le moyen des expositions.

Inscriptions aux Lettres Pat. de la C. D. de 1892.

CAPITAL - - \$50,000

1 PRIX de \$1,000 - - 1 PRIX de \$400

1 PRIX de \$150.00

Et 2848 autres prix variant de \$1 à \$50 sont

distribués TOUS LES 8 JOURS.

PRIX DU BILLET. 10 Cts

Mentionnez " La Société Artistique Canadienne " quand

vous achetez vos billets. Billets en vente dans toutes

parties du pays, sur les dépôts de la poste et d'un timbre.

ON DEMANDE DES AGENTS RESPONSABLES

Pour la Campagne.

James Perry

MANUFACTURIER

4 AV. URBAIN - 1^{er} étage et de chambre à

coucher, salles à dîner et de réception. Literie,

REPARATIONS de Meubles, Matelas refaits,

Tapis, stores et poils, tapis réparés.

FABRIQUE.

68 Rue St-Valier, Québec

DECORATION

—

POULIOT & GERVAIS

Peintres-Décorateurs et Dorciers

402, RUE ST-JOSEPH, Boulevard Langlois

TOUJOURS EN MAGASIN

Tapisserie canadienne, anglaise et améri-

caine, des styles Renaissance, Em-

pire, Louis XIV, etc., des plus

bas prix aux plus hauts.

DECORATIONS DE TOI TES SORTES

ENSEIGNES, TRANSPARENTS,

PEINTURAGE DE MAISONS,

TAPISSAGE, VITRAGE.

Plate Glass, Mirrors, Verres de nuances et dessinés, do-

rance, bruni et mate, à des prix défiant toute compétition

Envoyez votre commande au plus tôt.

QUÉBEC, 12 JUILLET 1895

LA SEMAINE COMMERCIALE

Le présent numéro de notre journal est imprimé sur une presse nouvelle, achetée de M. C. F. Ahlstrom, le distingué représentant de la "Whitlock Machine Co.," à New-York. Les presses Whitlock sont en haute renommée par tout le continent, et nous avons déjà pu nous convaincre d'expérience que leur réputation n'est pas surfaite.

Nos lecteurs remarqueront que nous leur donnons aujourd'hui 28 pages, et nous espérons à l'avenir pouvoir sortir régulièrement à 32 pages. Nous aurons alors la satisfaction d'avoir doté Québec d'un des plus grands journaux de commerce (par le format du moins) de tout le pays.

Nous avons déjà institué plus d'un page spéciale très appréciée : la Colonne de l'Entrepreneur, les relevés d'Enregistrements et de Tribunaux civils, le Marché aux chevaux, etc. Amis et pratiquants du Progrès, nous améliorons l'un de ces services en condensant et en classifiant nos relevés d'enregistrements et de tribunaux, de manière à en rendre la consultation plus facile.

À l'avenir, la *Semaine Commerciale* aura son folio spécial pour les dames, l'Economie domestique entrant naturellement dans le domaine d'un journal économique et utilitaire. Nous tenons à nous rendre aussi populaires auprès des épouses des marchands du district que nous nous flattons de l'être déjà auprès de ceux-ci.

LES FAILLITES DE LA SEMAINE

D'après R. G. Dun & Co

Ont. Québec Ant. prov. Total 1891

juill 4.11 6 3 21 34

ECHOS DE MONTRÉAL

Montréal, 11 juillet 1895.

Stocks.—Les valeurs affectées la semaine dernière se rétablissent lentement. Il s'est fait depuis une couple de jours assez d'affaires, le nouveau Street Railway a regagné 4 bons points, suivi de près par le vieux stock. Même tendance pour le Toronto Railway, le Cable, le Richelieu et le Gaz, qui ont repris 1 ou 2 points. Le Pacifique se raffermira aussi. Les stocks de banques sont calmes et sans autres changements notable que pour la Banque Nationale, dont le stock est maintenant coté à 70, soit \$21 offert par les acheteurs, et 100% ou le pair demandé par les porteurs. Jusqu'ici, les journaux de Bourse ne le cotaient qu'à 60, offert, et restaient muets sur la demande. Ce saut considérable est très remarqué et cause une impression décidément favorable à la nouvelle direction de la Banque.

Céréales.—Les nouvelles de Chicago sont meilleures. Le blé septembre a monté hier de 2½ à 3c., et les transactions sont très actives. À la clôture hier, les prix étaient : 63½ à 64 juillet, 64½ août, 65½

septembre, 67½ décembre. Le maïs est aussi plus fort : 43 ju., 43½ sept., 35½ déc., 36½ mai. Avoine : 23½ ju., 23½ sept., 25½ mai. Les rumeurs de déficit en Argentine et en Russie étaient exagérées, mais les points noirs ne manquent pas : ainsi le bulletin du Michigan, paru mardi, ne donne que 9.88 minots à l'acre pour le rendement du blé, ce qui est le plus bas qui ait encore été signalé en juillet.

À Montréal, les pois sont plus faibles, et se vendent 70c. Avoine calme et stationnaire à 41. Les farines sont cotées : Hiver 4.75 à 4.90 ; printemps patente 4.65, Star Roller 4.50 ; Extra 4 à 4.10 ; Manitoba forte 4.50. Farines d'avoine 4.05 à 4.20.

Provisions.—Marché toujours tranquille et stationnaire. Lard 17 à 18 ; jambon 10 à 11 ; saindoux can. 10 à 11 ; bacon 10 à 10½.

Beurre et fromage.—Beurre lourd et sans changement ; ventes entre 16½ et 16¾, dans un cas ça et là à 17c. Le fromage à Québec fait à peu près tous les frais des transactions : 7½ à 7¾, jusqu'à 7¾ pour Townships. L'Ontario est coté nominativement 8 à 8½. Oeufs : 10½ à 12c.

NOUVELLES DE FRASERVILLE

Fraserville, 11 juillet.

Nous attendons toujours les entrepreneurs de l'aqueduc, MM. Migneault, Bélanger et Amos, ingénieurs civils de Montréal, qui devaient recommencer les travaux de bonne heure en mai. Ces messieurs ont envoyé deux ou trois chars de tuyaux, mais des travaux nous n'en voyons pas, le temps s'écoule toujours et nous serons obligés de nous servir d'eau de pluie et de rivière comme par le passé. Heureusement qu'il nous reste encore cette ressource.

Une autre grosse question, c'est le grand projet d'établir une verrerie à Fraserville. Les pourparlers que nous avons eus avec les capitalistes anglais n'ont abouti rien, mais on me dit que le projet a été ramené sur le tapis, par des capitalistes canadiens cette fois. Je pourrai peut-être vous en donner des nouvelles dans mon prochain bulletin. Les étrangers nous arrivent à plein convoi, et les bateaux du Richelieu nous arrivent presque tous les jours de la semaine avec des touristes. On me dit que les hôtels et maisons de pension, à la Pointe, ont loué toutes leurs chambres, et que la saison sera une des meilleures que nous ayons eues, si on en juge par les apparences.

Cacouna est maintenant relié à Fraserville par le téléphone bâti par M. Narcisse Pelletier, notre entreprenant concitoyen.

MARCHAND.

LA SEMAINE A QUÉBEC

Québec, 12 juillet 1895.

Le commerce est en général très paisible depuis notre dernier bulletin. Les affaires sont assez bonnes cependant. Détail à noter : bien qu'on dise l'argent toujours rare, les échéances du commencement du mois ont été honorées aux banques avec une facilité remarquable. Plus d'un banquier nous a répondu que tout avait été payé en plein, sans renouvellement.

À la campagne, l'industrie laitière commence à répandre sa corne d'abondance, et la hausse subite et énorme du

foin, 100 p.c., est un nouvel encouragement. En ville, les touristes, qui en combrent littéralement les hôtels, apportent aussi leur contingent quotidien de braiso. C'est le plus fort revenu de Québec dans le moment.

Un syndicat français est, dit-on, en marche d'acheter l'île d'Anticosti. Des délégués français envoyés à cette fin sont allés visiter l'île à bord de l'*Eureka*.

Les nouvelles d'Angleterre et des États-Unis font remonter le foin à vue d'œil. On nous dit qu'ici il a subitement sauté à 16 les 1500 ou 1800 lb.

Dimanche dernier, la curé du Faubourg St-Jean a rappelé à ses ouailles la dette de \$135,000 que la fabrique a héritée de la Haute-Ville. Nous avons déjà eu l'occasion de dire que le moment était mal choisi pour bâtir de nouvelles églises dans les limites du Faubourg, comme celle de l'Artronage et la chapelle des Franciscaines.

M. Beemer est à Ottawa où il demande un bill l'autorisant à acheter les vieux tramways actuels de Québec.

Un corres. ondat anonyme nous fait remarquer que nos cotes plus loin ne sont pas toujours exactes. Cela peut arriver. Souvent les changements de prix nous arrivent après la mise en page des cotes générales. Dans ces cas-là, nous les notons ici, en dernière heure. Le lecteur est donc prié de toujours consulter cette page où il trouvera toujours les dernières modifications de prix.

Les dernières cotes du marché. Pas de changement dans les prix des produits de la ferme. Dans les cuirs, on nous signale une hausse sur cuir fendu de 4 à 7c. par livre, ainsi que sur l'imit. veau français et le "rough". Aucun changement dans les fers et métaux, non plus que dans les drogues et produits chimiques.

Provisions.—Aux avis reçus de Liverpool, le saindoux est de 3d. plus bas à 32½, le lard fixe à 47½, et le bacon à 32½ et 33½.

Fruits.—Des avis de Para font prévoir une cueillette écourtée de noix du Brésil. En Californie, on dit que la récolte des pêches va être bonne et de bonne qualité. On mande de Denia que les raisins de Valence promettent bien en qualité, mais que la quantité sera probablement moindre qu'au dernier.

Nouveautés.—Dans les centres de fabriques de soie en Europe, les salaires des tisserands ont dû être augmentés. À St-Etienne en France, les ouvriers en rubans ont reçu une augmentation, et l'on va en faire autant à Basle en Suisse pour éviter des grèves.

Marché au blé.—La dégringolade du blé à Chicago est une quasi panique pour le "bears", et il s'est perdu énormément d'argent au Canada par mille spéculateurs.

(Dernière heure)

Québec—Tél. Roger, épice, cession, actif vendu le 23.

Chicoutimi—Wilfrid Parent, m. g. es. à Pelletier, Paradis & Jobin.

Six nouvelles faillites cette semaine dans le district.

POUR LA BELLE SAISON.—Sejour agréable au bord de la mer, bains de suite, pension confortable et paisible pour une famille. Conditions très modérées. Endroit : Sandy Bay, quelques milles de l'Intercolonial.—S'adresser à S. à ce bureau.

MARCHE AUX CHEVAUX

(Bulletin préparé expressément pour la Semaine Commerciale)

Chicago.—Marché toujours ferme et prix raisonnables. Les acheteurs sont beaucoup plus nombreux que l'an dernier à la même époque. La qualité la plus recherchée est le vrai cheval de buggy (roadster), combinant l'élégance avec la taille et la vitesse. Et à l'encau de samedi dernier les beaux spécimens de ce genre ont commandé des prix très élevés. Quant aux autres qualités, chevaux de travail et ordinaires, la demande en est moyenne aux prix mentionnés depuis un mois.

À Québec le marché est tranquille, et le stock à vendre peu considérable. Le fait est que si l'on a besoin d'un cheval de qualité il faut aller le chercher ailleurs. La semaine dernière encore, M. le Dr J. Lachet, Président de la Cie du Haras de Québec, a fait venir de la Nouvelle Ecosse deux superbes pouliches âgées respectivement de un an et deux ans, toutes deux par Brazilian 2.21 1/2 à 5 ans.

La Presse de samedi contenait un article de M. Dansereau sur l'élevage des chevaux que nos cultivateurs devraient bien lire et méditer ainsi que tous ceux qui s'occupent de l'avancement de la classe agricole, car, comme on peut le voir par le rapport des marchés, il y a une source de revenu considérable pour la production de bons chevaux. L'auteur expose la question parfaitement et en général. Je suis parfaitement d'accord avec lui sur les moyens à prendre pour arriver à un résultat pratique. Les gouvernements devraient aider et encourager par tous les moyens possibles l'établissement de haras qui sont déjà tout disposés à travailler pour l'amélioration de notre race de chevaux. L'hiver dernier, la Cie du Haras de Québec a présenté un mémoire au gouvernement provincial dans lequel étaient exposées les mêmes vues, mais il est arrivé trop tard, paraît-il, pour obtenir un subside, qui était déjà voté au Haras National de Montréal. Nous lui souhaitons meilleure chance à la prochaine session.

La Cie du Haras va faire l'inauguration solennelle du nouvel hippodrome qui vient d'être terminé, au milieu de la semaine les 16-17-18 juillet et elle entend faire les choses royalement. Mlle Myrtis Park, la célèbre écuyère qui a fait courir tout New York à Fleetwood Park il y a 15 jours et qui joue à Montréal en ce moment, donnera des représentations durant les trois jours. Elle est accompagnée de Mlle Edna, âgée de 12 ans, qui est un véritable prodige. Cette combinaison est la plus intéressante qui ait encore paru sur les champs de course aux Etats-Unis. Outre cela la Cie donne 6 bourses pour six classes de chevaux. Le public en général et les sportsmen en particulier auront l'avantage de voir lutter les chevaux les plus vites du Canada avec ceux des Etats-Unis: en effet, sans être indiscret, je puis dire dès maintenant que la Cie désire faire donner à sa track le record le plus vite pour une piste d'un 1/2 mille qu'il y ait au Canada. Pour cela il faudra trotter 2.15 ou 2.16.

P. S. M. Delille a reçu 8 chevaux par le bateau du Richelieu hier matin.

NOTES SPÉCIALES

Parmi les maisons prospères de la Baso Ville, nous prenons plaisir à mentionner celle que MM. J. B. Bédard & Frères ont fondée il y a dix ans au coin des rues St-Pierre et du Porche. Nos entrepreneurs concitoyens représentent plusieurs maisons importantes, et leur commerce s'étend d'année en année.

Leur vaste magasin, dont une partie occupe quatre étages, est un véritable bazar de variétés utiles. On y trouve à peu près tout ce qu'il est possible d'imaginer en marchandises de tablette: pipes, tabacs, cigares et cigarettes, ferblanterie de ménage, outils d'usage quotidien, cirages, mine de plomb, poudre à pâte, mariages, macaroni, bonbons, extraits de viandes, moutarde, désinfectants, dentifrices, styons, brosses, peignes, mucilage, cordes à linge, lacets, ficelle, lanternes, mèches de lampe, cartes à jouer, boutons, épingles, fil, miroirs, crayons, papeterie, patrons de mantouffes, cravates, pantalons, et une foule d'autres. M. M. Bédard viennent de recevoir une consignment de paniers des derniers goûts, qu'ils écoulent rapidement.

Ils fabriquent eux-mêmes, à St-Roch, un excellent balai de toutes dimensions comme on pourra le voir plus loin aux cotes.

Nous recommandons particulièrement car adresse à nos lecteurs. Voir aux annonces.

P. S.—MM. J. B. Bédard & frères, 44 et 46 rue St-Pierre, Québec, annoncent au commerce qu'ils viennent de recevoir un grand assortiment de paniers et prient M. M. les épiciers de venir donner leur commande avant l'écoulement complet du stock.

GRAND MAGASIN DE MUSIQUE

MM. Hudon, Paradis & Cie ne sont évidemment pas venus s'installer à la Haute Ville pour rester les bras croisés. Leur vaste et élégant magasin, très achalandé du matin au soir, présente toujours un coup d'œil animé. Les associés sont doués d'une activité peu commune. Douze années d'expérience dans ce genre de commerce leur donnent des titres non équivoques à l'encouragement du public, qui du reste ne leur fait pas défaut, car depuis leur ouverture le 10 juin ils ont déjà fait un montant d'affaires considérable.

Ils ont l'agence exclusive des superbes pianos américains Albany, Chicago et Columbian, et des célèbres orgues canadiens Doherty si remarquables qu'ils se vendent à l'heure qu'il est jusqu'en Angleterre et out même plus de succès en Allemagne que plusieurs des meilleurs instruments allemands. Hudon Paradis & Cie font aussi en grand le commerce de machines à coudre. Ils sont les seuls agents à Québec pour la vente de la "New-Williams."

Nous engageons nos lecteurs de la campagne à ne pas manquer de leur faire visite à leur prochain voyage à la ville.

MARCHE DE DETAIL DE QUÉBEC

Québec, 12 juillet 1895.

Beuf tère, qualité, par 100 lbs.	10.00	@
" 2e	9.00	
" 3e	7.00	8.00
" par livre	0.05	0.15
Veau, "	0.10	0.12
Mo-tou, "	0.10	0.15
Agneau	4.10	5.00
Porc frais par 100 lbs.	7.00	7.50
" par livre	0.12	
Porc, salé, par aril.	17.50	18.50
" par livre	0.10	0.11
Jambon, frais, par livre	0.07 1/2	0.08 1/2
" fumé, "	0.00	0.10
Farine Hungarian	5.10	5.25
" Extra	4.40	4.50
" Forte à boulanger	4.90	5.00
" Extra d'print.	4.00	4.25
" Superfine	3.90	4.00
" Fine	3.60	3.75
" en poche, 98 lbs.	2.00	2.25
" d'avoine	4.40	4.50
Blé d'Inde, blanc	3.50	3.00
" jaune	3.00	3.25
Saumon No 1, baril 200 lbs.	12.00	13.00
" par livre	0.12	0.13
Morue verte, par baril	4.25	4.50
" c r draft	4.50	4.75
" par livre	0.04	0.01
" par quintal	4.50	4.75
Huile de morue, par gallon	0.50	0.55
Hareng Labrador No 1, baril	3.50	4.50
Volailles, par couple	0.70	1.00
Poulets d'printemps, par couple	0.80	1.00
Dinde, par couple	2.00	3.00
Perdrix	0.50	0.60
Canards noirs	0.75	0.90
Pacates (Early rose), minot	0.50	0.70
Avoine, par minot, 34 lbs.	0.45	0.47
Beurre salé, par livre	0.12	0.14
" frais	0.15	0.15
" en pains	0.20	0.25
Fromage, par livre	0.12	0.12 1/2
Œufs, par doz	0.13	0.15
Foin, par 100 bottes	7.00	7.25
Paille, "	4.00	5.00
Bois, par corde (2 1/2 pieds)	4.50	4.50
" (3)	3.50	5.50

COURS ET STOCKS

COURS STERLING

New-York, 28 juin 11.01 h. a.m.—A vue, 4.90. Soixante jours, 4.89.

Bourse de Montréal

Montréal, 14 juillet 1895.

Canadian Pacific Railway, 5 1/2 à 57 1/2	
Ventes, 5 actions à 50 1/2	
Quiluth Com., 7 à 6	
Duluth Preferred, 17 à 12 1/2	
Commercial Cable Company, 159 1/2 à 158 1/2	
Ventes, 50 actions à 158 1/2	
Wabash, preferred, 14 1/2 à 12	
Montreal Telegraph Company, 170 à 162 1/2	
Richelieu & Ontario Nav. Co., 103 1/2 à 103 1/2	
Montreal Street Railway, 203 1/2 à 202 1/2	
Montreal Str. & Railway, nouv., 191 1/2 à 199 1/2	
Ventes, 100 actions à 197	
Montreal Gas Company, 206 à 203 1/2	
Ventes, 125 actions à 203 1/2; 25 à 20 1/2; 125 à 202 1/2; 6 à 20 1/2	
Bell Telephone Company, 158 à 150	
Royal Electric Light Company, 16 1/2 à 16 1/2	
Ventes, 20 actions à 15 1/2; 50 à 15 1/2	
Toronto Street Railway, 77 1/2 à 77	
Ventes, 125 actions à 77 1/2; 125 à 76 1/2; 125 à 76 1/2	
Bank of Montreal, 220 à 217 1/2	
Quebec Bank, 125 à 115	
Ontario Bank, 97 à 84 1/2	
Banque du Peuple, 110 1/2 à 114	
Molson's Bank, 175 à 170 1/2	
Bank of Toronto, ex-div., 240 offert	
Banque Jacques-Cartier, 177 1/2 demandé.	
Merchants Bank, 170 à 165	
Merchants Bank of Halifax, 155 offert	
Banque Nationale, 58 offert	
Union Bank, 100 1/2 offert	
Bank of Commerce, ex div., 135 à 134	
Imperial Bank, 180 à 179 1/2	
Eastern Townships Bank, 142 demandé.	
North-West Land Company, 65 demandé	
Montreal Cotton Company, 126 1/2 à 115	
Ventes, 35 à 130	
Canada Colored Cotton Company, 65 à 50	
Dominion Cotton Company, 101 à 90	

Compagnie de navigation Deschambault & Lobbrière (limitée).—Jusqu'à nouvel ordre, départ de l'Étoile de St-Jean lundi et vendredi, touchant à Grandines, Ste-Emmélie, Deschambault, Lotbinière, Portneuf, Cap-Santé et Platon. Départs de Québec mardi et samedi. Tous les 15 jours, voyage à Montréal.

Bureaux d'Enregistrement

Table with columns: Nat. de l'acte, Par, En faveur de, Lieu de l'immeuble affecté ou résidence, Montant. Includes sections for ARTHABASKA, BEAUCE, BELLECHASSE, and various legal transactions like Cession, Vente, Obligation, etc.

Table with columns: Act type, Parties, Location, Amount. Includes sections for DORCHESTER, KAMOURASKA, LOTBINIÈRE, MATANE, MONTMAGNY, PORTNEUF, and QUÉBEC. Lists various legal acts and their details.

Joseph Martel	P. Grace & Co, 13726 E, 3726-3 que St-Jean.	"	Mme M. A. Fuller	H. H. Fuller,	Ascot	1000.
Jean Goulet	Dme E. Légaré lot 327 que St-Roch.	"	British American	Louis Menard,	Orford	400.
Transport	Dme Chs T. Côté	Jos. Côté lots 519-520-523-536. St-Roch Nd.	TÉMISCOUATA			
	Antoine Gagnon	V. Boswell, lot 1850 quart. St-Pier.	Donation	Ezéchias Salmond	Joseph Salmond	St-Arsène
	P. Robitaille	J. et J. F. Lépine, Anc. Lorette lot No 340	Tutelle	Mme H. French	Jos. T. Bertrand, sub.	tut. enf. min. de Mme H. French.
	André Soucy	Ed. Lemay lot 1620 quart. J. C.	Obligations	Jacob Desrosiers	Delle M. Michaud,	Dégelé 225.
	Jos. G. Larocau	G. P. Roy lot 4307-1 et partie 4307 quart. Mon.	Quittances	Joseph Michaud	N.D. du Lac	450.
Accord	Amb. Lafrance	Vve P. L. Spérançe, Palais lot No 2864.	Ventes	Vve Z. Ouellet	Elzéar Desblens,	Fraserville 200.
	Nap. Bedard	Sém. Québec lot 680 Beauport	"	Joseph Lepage	J. Bourgeois et al,	Denonville 300.
	Evang. Daigle	Com. d'écoles, lot 293 St-Ambr.	" à réméré	Nap. Dambolce	T. P. Pelletier,	Hocq cart 50.
	Edouard Tardif	F. Bélanger lot 862 St-Sauveur	Obligation	Vve V. Tremblay	Sam. Lafrance,	N.D. des Sept Douleurs 300.
Donation	Vve J.H. Kennedy et al	S. H. N. Kennedy lot 142 St-Colomb	Donation	Sam. Lafrance	Cyr. Lévêque	100.
			Quittance	Remy Michaud	Lazaro Michaud	"
				Vve L. Giroix	J. B. Pivet illa,	"

RIMOUSKI

Edouard Morneau	Samuel Paquet	St-Donat	
Ernest Lavole	Mary Lafrance	St-Luce	
L. Beaupré fils C.	E. St-Laurent,	St-Anaclet	
Stanislas Labbé	Charles Labbé,	Rimouski	
M. J. Blouin	Theophile Bégin,	St-Simon	
ROBERVAL (Lac St Jean)			
Celestin Boulay	Nxavier Savard,	Cn. Demeule	200.
Joseph Guay	P. Louis T. rgeon,	Vit. Roberval	67.33
Joseph Boivin	Marie S. Ratté,	sépar. biens.	
Vve Jos. Marcoux	Ovide Lavote,	C. Ashuaput.	600.
Nxavier Savard	A. B. Dupuis,	C. Demeule	283.31
Julie Lamontagne	Domielle Tétu	"	150.
épouse de A. Dionne			
C. Bertrand & Cie	Sophonie Ratté,	"	101.80
T. du Tremblay & Cie	Proté & Place.	V. Roberval	2,000.
A. du Tremblay	Montréal,		
Les commis-d'éco	T. D. Latour es-q	vil. Roberval	
les villag. P. or.	N.P., s. s. soule,		
Clovis Girard	Pamphile Dusbiens	c. Demeule	500.
P. Lafontaine & Cie	Eugene Trottier,	Normandin.	600.
Louis Fillon	Augustin Hudon,	Métabetch.	500
Thadée Perron	Achille Lafancette,	c. Ashuap	100.
SHERBROOKE			
P. Buck	The Eastern Town-She:brooke	ships Bank	4500.
E. P. Felton	James Gillis,	Ascot	775.
G. G. Bryant	Mme W. White,	Sherbrooke	2000.
Joseph Platte	Pierre Laliberté,	Orford	700.

TROIS-RIVIÈRES

Omer Lamothie	J. Mailboux & Vve	St-Boniface
Dme A. Gellinas	Vve Ant. Gellinas,	Ant. Gellinas lot 261
G. Gagnon et ux	Vve A. Gellinas sur lot 201 c. St-B.	
Dme E. Gellinas	Vve A. Gellinas.	
A. Chainé	Vve A. Gellinas 261 c. St-Boniface	
T. Hébert et ux	Dme A. R. Dufresne épouse de Th. La-	Flors.
	Flors sous hyp. des lots 543-545-546 c St-	
Chs. Dumoulin	V. Gauthier lot 493 Yamachiche	
Geo. A. Périgard	Ad. Courchéne lots 137-138-139 T.-Riv.	
Maj. Lamy	Ad. Lamy sous hyp. 979-983 Yamachic.	
Geo. Pratte	J. E. Héu " 850-851 T.-Riv.	
Ph. Davelny	Jos. N. Lamy,	
Frs Dubé	C. Dubé lot 63e rang St-Elie.	
V. à réméré	Vve P. Milot de "	
Callxto Dubé	Ad. Lamy 16 4e	
L. D. Héroux	R. Thibodeau 116 4e rang St-Elie	
Ad. Lamy	Paul Chainé 601 c. T.-Riv.	
Dme A. Arquoll	Dlle C. Broster.	
J. N. Bureau	F. Labarre sous hyp. No 837 T.-R.	
Clara Broster	F. Gellinas lot 856 T.-Riv.	
N. Guillemette fils	D. Arsenault lot 476 T.-R.	
Albert Sérigny	M. Smardon lots 895-896-897-898 899 et	
W. D. Aird	partie des lots 893-894-888-887-1494 T.-R.	
Dme A. Dubord	Séminaire	T. Riv.

Actions civiles à Québec.

Cour Supérieure

No	Nature de l'action	Demandeur	Défendeur	\$	Rap
242	Reven'tion	P.A. D'Autcail et al	Evariste Page, Qué., Nap. Matte mis en cause	1776 32	22juill
250	Lab. & dom.	Zélie Rochet e	M. L. Laurentine (Gregory, Québ., 10000)	194 23	3août
255	Assumpsit	Nap. Kirouac et al	D. Brassard, R. au-sable	200	19juill
258	Dommages	Frs. Tremblay (fp)	J.B.A. Toussaint, Q.,	200	30 "
262	Bill. prom.	Georges Demers	H. J. Beemer, Montr.,	189	30 "
262	Bé-à-bail		T. Hamel (Ejectment) Q	308	9 "
264	et expulsion	A. Charlebois	Tél. Royer, Québec	550 96	12 "
264		J. B. E. Letellier	J. Holton, S-Gab. Vale'	162 75	16 "
268	Bill. prom.	J. E. Bedard	T. Beland, Q. conteste	5000	31juill
272	Dommages.	Damase Laine et al	Z. Perrault, Desch'ault	205	6aout
276	Personnel	L. N. Belleau et al	Barnabe Parent (St-Chs. Borom. C'rg	196 50	27juill
282	Hypothec.	Elouise al Adelaide	L. Morin, Garthby	143 99	27 "
280	Bill. prom.	Al. Dombroski	L. J. Demers, Québec	200	30 "
280	Dommages.	The Bell Teleph. Co (of Can. Ltd.,	E. Langlois, S-Raym.,	160	15aout
282	en déchéan-	Caroline Coté	H. W. Semons		
286	ce de l'exer-		R. Daly, t-s Québec	100	15aout
286	dudroit rém.		P. D. Beattie, Québec	287 46	15juill
286	Arêt simpl.		W. Bertrand, Cap-Santé	198 42	26 "
286	et sais. arêt		J. Legaré, Ancr Lorette	159	19 "
288	en m. tierce.		A. Boivin, Limoilon	1418 50	19 "
288	Loyer & tax.	A. D. Webster			
288		D. Céline Thibaudeau			
288	Bill. prom.	Louis Turgeon			
290	Sur pret	Olivier Bresse sr.			

Cour de Circuit

I. P. Dery	Jos. Tremblay, S-Bruno	39 30	30juill
Banque J-Cartier	E. Gauvreau et al, Qué.	22 92	3sept
	Hon. G. A. Nantel et al t-s		
Is. Bélanger	J.G. Du Tremblay, Utica,	(E. U 53 40	16 "
Jos L'Heureux	C. Savard, St-Ambroise	35 73	13juill
Félix Lemieux	Is. Poirier, Bienville	20	17 "
P.G. Bussièrès et al	J. Thibeautot S-A. Lapoc'	84 27	19 "
P. X. Bernard	A. Christensen, Tadoussac	25	5aout
P. J. Joliveau	Wilbrod Giroux et J. B. Gingras t-s Québec,	50 10	12juill
	D. Lamontagne, Scott jet	50	18 "
Achille Bélanger	J.A. Pidgeon, Hamilton		
Rich. Turner et al	The G. T. Ry. Co., t-s	93 25	31 "
A. Learmonth et al	Mich. Delany, Québec	38 41	12 "
Chs. Richardson	Geo. Beaucage, S-Allan	27	19 "
Hector Breton	F. C. Laurie, Québec	49 07	15 "
S. Paris	Z. Roux, Forterville	24	12aout
J.R. Morissette	M. Marcotte, S-Uhald	27 45	20juill
	Elio Gènois, Québec	30	15 "
Philéas Parent	Augustin Mathieu, Hull	40	28aout
Geo. Demers	T. Robert, Ang. Gardien		

2305	Alf. Masson et al	(St-Hyacinthe	34 08	31juill
2307	Elz. Blanchet	A. Belanger, Québec	92 32	13 "
2308	Dlle Virginie Chouinard	Alf. Godin, N-D Portuif		
2311	Téles. Simard	Jos. Foot et al t-s	39 02	20 "
2315	P. E. E. Bélanger	De Agnes Ductil F.X. Bernard t-s Qué.,	85 10	15 "
2317	Mich. Connolly	E. Gosselin, St-Vallier	25	20 "
2319	Adélaré Blouin	Phil. Béland et al		
2324	A. P. Laroc	Is. Toussaint et al t-s,	Q20 32	20 "
2325	Reven'tion	Phil. Labranche		
2327	Adéline Couture et vir	Hernin. Gagnon, Qué	34 20	22 "
2329	Pierre Bouchard	Georgianne Bergeron et E.J. Price t-s Chicoutimi	29 70	15aout
2331	Jérémie Ménard	Théo. Hamel et al Québec	28 70	20juill
2333	J. A. Thibaudeau	Is. Jeunesse S-Amb. L.	91 58	19 "
2338	Nap. Dionne	Thos. Griffin, Québec	45 80	17 "
2339	Chs. Lefrançois	Nap. Collins do	20	17 "
Jugement	Chs. Lefrançois	Frs. Gagné do	42 40	17 "
	T. Nadeau	Patr. Campbell, Leeds	201	
	Quebec Bark	De M.D. Mercier, Vie-	(toriaville 27	

Rimouski

Cour de Circuit

4568 Dette	Cie Ass. Rimouski	J. A. Prieur	22 65	3sept
4569 "	"	L. A. Sauvé	73	
4570 "	Henri Cimon	Chrysostome Ouellet	2 00	10aout

Trois-Rivières

Cour Supérieure - Actions

83 Saisie gag.	R. S. Labarre	De C. Bedard, T-Riv.,	250	10juill
84 Ar. simple	J. H. Larochelle	"	400	18 "
85 Dette	Banque Hochelaga	A.D. Ritchie et al	102	17 "

Cour de Circuit - Actions

484	J. Massé et al	C. Bedard, Trois-Riv.,	45
487	U. Beaudry et al	Jos. Samson, Bécanc't	25
489	W. Carignan	G. Ayotte, Trois-Riv.,	67 45
494	P. Desaillières	Frs. Leblanc, Louiseville	35 50
495	J. R. Wilson	Is. Vanasse, Tr.-Riv.,	40 07
496	Is. Biron	Is. Racine, do	99
497	Collège des médecins de la P. do Q	Siméon Fiset, Ste-Anne	50
498	Is. Charette	Geo. Gauthier, T-Riv.,	25
499	J. A. Tessier	Phi. Gendreau et al	28
503	De H. Brunelle	J. A. Houde	27 28

Cour Supérieure - Jugements.

436	Anna Dostaler	Jos. Benoni, 3 Riv.,	18
471	Jean Guilbert	Nap. Goudreau do	11 80
474	L. N. Jourdain	F. Loranger, Cap	44 80
474	P. A. Drolet et al	A. Piché, Tr.-Riv.,	48 61
492	Nap. Goudrault	J. Guilbert	11 00
	J. A. Rainville	J. A. Tessier et al	240 00

Buvez les célèbres Bière et Porter de PROTEAU & CARIGNAN

COMPAGNIE CHINIC

Marchands quincailliers
et FABRICANTS DE MOULANGES
QUEBEC.

Spécialité de Matériels et d'articles de

Beurreries et de Fromageries

AUX PRIX DE FABRIQUE

Sel à beurre de Ashton et de Higgins

Présure et Couleur à beurre de haute marque

Bois à boîtes et tinettes

et généralement, tous les articles quel-
conques nécessaires à la fabrication des

BEURRES ET DES FROMAGES

Médaille Exposition de Londres 1887

Diplôme Exposition d'Anvers 1885

Médailles et diplômes Exposition Québec 1887



TELEPHONE 336

Bureau :—146 Rue de l'Eglise

MANUFACTURE :

149 Rue PRINCE-EDOUARD

ENTREPOTS :

140 Rue DE L'EGLISE

ST-ROCH

O. GIGNAC & FILS

MOULURES

Une spécialité

Demandez notre tableau de
Moulures.

RESTAURANT COMMERCIAL

THEO. LANCTOT, Prop.,

1612, RUE NOTRE-DAME, MONTRÉAL

Succursale : No. 1761 Rue Ste-Catherine

Excellents LUNCH et DINER à prix réduits.

VINS, LIQUEURS et CIGARES de choix.

Les gens de la campagne qui visiteront la ville sont

spécialement invités à venir visiter l'établissement de

M. THEO. LANCTOT,

où ils trouveront en tout temps complète satisfaction

Salle de billard sous l'habile surveillance de

M. FRANK LACHAPPELLE.

HOTEL CLARENDON

STYLE EUROPÉEN

517 à 527 Rue Tremont

BOSTON

E. N. Tessier -- propriétaire

Les chars allant à l'Est et à l'Ouest
passent à la porte.

BOISSEAU & MARCOTTE

IMPORTATEURS

VENEZ VOIR NOS PRIX AVANT DE DONNER VOS COMMANDES

Assortiment au complet

SPECIALITES:—Pipes, Papeterie, Epices, Marchandises, Jouets, Feux d'artifice, etc

41 ET 43 RUE SAINT-PIERRE

Successeurs de BOISSEAU & BELAND

QUEBEC.

Desrosiers & Plamondon

PEINTRES-DECORATEURS

Décoration de maisons, posage de papiers tentures, enseignes, peintures à l'eau, etc.

Spécialité des boiseries en chêne, etc. Derniers goûts et plus bas prix.

No. 317 RUE ST-PAUL, QUEBEC.

J. A. LANGLAIS & FILS

LIBRAIRES-EDITEURS

Importateurs de France, d'Angleterre, d'Espagne, d'Allemagne, de Belgique et d'Italie

Nous vendons à des prix réduits. Il suffit de nous faire une visite à l'un ou à l'autre de nos magasins pour être convaincu que nous vendons à meilleur marché que n'importe quelle autre maison.

123 RUE ST-JOSEPH—10-12 CARRÉ NOTRE-DAME

ESPACE RÉSERVÉ

PAR

HENRI VERREAULT

SELLIER

73-75-77 rue COMMERCIALE

LÉVIS

Peinture -- Décoration
TAPISSERIE

N. A. P. LAINE

180, RUE ST. GEORGE, LÉVIS

Se charge de tous travaux de peinture
décorative pour habitations et
édifices publics.

En stock : Magnifique choix de pa-

piers tentures des derniers goût

DECORATION EN TOUS GENRES

—DORURES, ENSEIGNES, TRANSPARENTS,

TAPISSAGE ET VITRAGE

Exécutées avec soin et promptitude

OCT. T. POITRAS & Cie

FLEUR, GRAINS

— ET —

Grains de semence

produits et Provisions

— EN GROS —

Coin des Rues Dalhousie & St-Jacques

QUEBEC.

AUX VOYAGEURS!

ALLEZ AU

Mountain Hill
House

—94 A 98—

Cote Lamontagne

QUEBEC.

LA COMPAGNIE DE NAVIGATION
RICHELIEU & ONTARIO

Ligne de Montreal

Départs de Québec : 5 h. tous les jours de la semaine,
3 h. le dimanche.

Billets d'aller et retour pour Montréal bons de
samedi au dimanche pour le prix d'un simple bi-

let d'aller
Même réduction le dimanche seulement pour
Trois-Rivières.

Ligne du Saguenay

Du 15 juin au 15 juillet, départ de Québec à 8 h.
a.m. mardi, mercredi, vendredi et samedi.

Ligne de Hamilton

Départs de Montréal : tous les jeudis à 4 h. p.m.
Prière de s'adresser aux bureaux de la Cie de
Dalhousie pour billets, fret et autres informations.

Ligne Toronto-Montréal

Départ de Montréal à 10 h. a. m.

L. H. MYRAND, Agt.

MOUVEMENT MARITIME

Partis pour Quebec

Annets (s), Brook, Liverpool, 4 juill
Fearless, Davis, Barbados, 18 juill
Valborg, Chals. Lains, Londres, juill
Folkvang, Michaelson, Sydney, 5 juill
Henry, Aberdeen, 5 juill
Olesworth (s), Garson, Londres 9 juill

Partis pour le Canada

Austrian (s), Brodie, London, 5 juill
Alpha, Anderson, Rotterdam, 4 juill
Orne, Sundevall, 29 juill
Christiania (s), Anvers, 6 juill
Genton (s), Hambourg, 6 juill
Lake Superior (s), Stewart, Liverpool, 6 juill
Sarmatian (s), Johnston, Glasgow, 6 juill
Lake Winnipeg (s), Taylor, Liverpool, 6 juill
Genton (s), Shields, 8 juill
Tritonia (s), Kollo, Glasgow, 8 juill
Parna, Amsterdam, 28 juill
Boncordia (s), Scott, Glasgow, 8 juill
Fore: Holme (s), Johnston, London, 8 juill
State of Georgia (s), Laurit, Shields, 6 juill
Dunmore Head (s), Temple, Ardrossan, 5 juill
Memnon (s), Bales, Bristol 9 juill

Arrivés dans le port de Quebec

6 juill—SS Montezuma, Taylor, Barry, 27 juill, pour Montréal, carg. gén.
—Dracona, Baxter, Sunderland, 23 juill, Hy Fry & co, pour Montréal, carg. gén.
—Abbeymore, Swan, Sydney, pour Montréal, charbon.
Schr Daisy, Girard, Gaspé.
7 juill—SS Sardinian, Moore, Liverpool, 27 juill via Moville, Allans, Rac & co, 382 passagers et carg. gén.
—Bertle, Martin, Marseille, 14 juill, pour Montréal, asphalté.
—SS City of Kingston, Crowley, Marchionel, pour Montréal, fruit.
—Ipsden, Cousins, Sydney, pour Montréal, charbon.
—Tiber, Delsie, Sydney, pour Montréal, charbon.
Ship America, Dahl, Greenock, 28 mai, F. Gunn, charbon.
Bark Cleveland, Wisnaes, Fleetwood, 5 juill, lest.
6 juill—SS Escatona, Lindsay, Shields, 25 juill, Hy Fry & co, pour Montréal, carg. gén.
Bark Minnehaha, McLaughlin, Liverpool, 1 juill Carbray, Routh & co, sel.
—Cleveland, Wisnaes, Fleetwood, 5 juill, The McArthur Bros Co (Ltd), lest.
Schr Hon, H. Langevin, Robert, Gaspé.
Canal boat C. G. Putnam, Harrigan, Hoboken, Bennett & co, charbon.
—Six Brothers, Graham, Hoboken, Bennett & co, charbon.
—Justus Miller, Bullis, Port Johnston, NY, Carbray, Routh & co, charbon.
9 juill—SS Pomeranian, Stirrat, Glasgow, 29 juill, Allans, Rac & co, passagers et carg. gén.
—Alcides, Davies, Glasgow, 29 juill, Ross & co, pour Montréal, carg. gén.
—Lale Huron, Carey, Liverpool, 29 juill, Geo. M. Webster & co, passagers et carg. gén.
—Daylight, Breton, lest.
—Derwent Holme, Holmes, Philadelphie pour Montréal, charbon.
—Linwood, Sydney, Carbray, Routh & co, pour Montréal, charbon.
—Huelva, Turvill, Sydney, pour Montreal, charbon.
Steam schr Diver, Lacombe, Cape Rosier, Paterson & co.
Schr Labrador, Corriveau, Esq Imaux Point.
—Maud Rose, Dufour, Caraquet,

Inscrits pour chargement

5 juill—Curlew, 1237, Waterford, W. & J. Sharples, Sillery.
4 juill—Ballochmyle, 1492, Australia, Dobell Beckett & co, Bassin Louise.
6 juill—Northumbria, 1206, Greenock, The McArthur Bros Co (Ltd), New Liverpool.
8 juill—Cynthia, 1933, Manchester, Wm. M. Macpherson, Bassin Louise.

Acquittés

5 juill—SS Otter, Bernier, Esquimaux Point, A Fraser & co.
Ship Curlew, Matlisen, Wate ford, W. & J. Sharples.
Schr N. W. White, Bouchard, Esquimaux, Point L. P. de Courval.
6 juill—SS Pharos, Dusting, Fleewood, H. Kennedy.
Bark Dronningen, Meyers, Londonderry, King Bros.
8 juill—SS Num'dian, Macnicol, Liverpool, Allans, Rao & co.
Steam-schr Anna McGee, Tremblay, Anticosti.
Bark Harmonie, Olsen, Honfleur, Price, Bros & co.

Canal boat A Gravel, S neval, Burlington, —
Schr Stadacona, Blais, Labrador, PQ.
9 juill—SS Acadian, Slater, Norfolk, Va, Allans, Rao & co.
—Campans, Baquet, Pictou et les ports, inter Québec SS Co.

HEURES DE LA MARÉE HAUTE

JUILLET

Samedi, 13.....	10.17 p.m.	10.34 a.m.
Dimanche, 14.....	10.53 " "	11.12 " "
Lundi, 15.....	11.32 " "	11.53 " "
Mardi, 16.....	" "	0.17 " "
Mercredi, 17.....	0.42 " "	1.11 " "
Jeudi, 18.....	1.43 " "	2.21 " "
Vendredi, 19.....	2.57 " "	3.33 " "

Pour savoir l'heure de la marée haute aux endroits suivants, il faut soustraire les heures suivantes des heures correspondantes à Québec:
De Madame..... 1 heure 12 minutes
Pillers..... 1 " 52 "
Traverse..... 2 " 22 "
Kamouraska..... 2 " 52 "
Brandy Pot..... 3 " 52 "
De Verte..... 4 " 07 "
Chicoutimi..... 4 " 30 "
La marée haute au cap à La Roche, 50 milles plus haut que Québec, se fait 3 heures plus tard.
Dernier quartier, Dimanche 14 à 10.31 h. p. m.

NOUVELLE PUBLICATION MUSICALE

Nous accusons réception de MM. Bernard Fils & Cie, éditeurs de musique de Québec, d'un exemplaire d'un fort joli "Tantum Ergo," chœur à trois voix pour soprano, ténor et basse avec accompagnement d'orgue, par M. le professeur George McNeil et dédié au Rév. Messire C. E. Carrier, supérieur du collège de Lévis. Le morceau de chant est très mélodique, l'harmonie est riche et le caractère sympathique du chant est particulièrement religieux. Nul doute que les chœurs de nos temples sacrés, ainsi que ceux de nos maisons d'éducation, ne nous fassent bientôt entendre ce nouveau chant sacré.

D. ARCAND

COURTIER, COMPTABLE ET LIQUIDATEUR

S'occupe spécialement de règlements d'affaires de faillite.
Possède la plus grande expérience et les meilleures relations pour agir comme intermédiaire entre d'biteurs et créanciers pour effectuer des compromis.
S'occupe aussi d'administration et de règlement de successions et de placements d'argent. Pourroit aux achats et ventes d'actions de banques et de valeurs de toutes sortes.

BUREAU : 74 RUE ST-PIERRE QUEBEC

TRAVERSE DE QUEBEC ET LEVIS

DEPARTS

DES BATEAUX PASSEURS (le dimanche excepté) le temps et la glace le permettant :

DE QUEBEC.		DE LEVIS.	
Pour le GRAND-TRONC			
A.M.		A.M.	
9.00	Mixte pour Richmond.	7.00	Malles de l'Ouest
11.30	Eclair Express pour l'ouest.	P.M.	
P. M.		2.30	Eclair Express de l'ouest.
7.30	Malles pour l'ouest		
Pour L'INTERCOLONIAL.			
A.M.		A.M.	
7.30	Accom. via Chaudière à R. du L.	7.00	Mixte de Riv. du Loup.
7.30	Malles pour Campbellton.	12.00	Malles de Halifax
P.M.		P.M.	
2.00	Malle pour Halifax.		
4.30	Accommodation pour R. du Loup.	1.30	Malles de Campbellton.
Pour le QUEBEC CENTRAL.			
P.M.		A.M.	
12.30	Mixte pour Le-Jo-seph.	10.30	Mixte de St-Jo-seph.
1.30	Express pour Sherbrooke.	P.M.	
		2.30	Ex. de Sherbrooke

Verret, Stewart & Co

QUEBEC et MONTREAL

REPRÉSENTANT

L'UNION SAULNIERE D'ANGLETERRE

(The Salt Union of England)

Attendu régulièrement par vaisseau, et livrable à flot, à bord des chars et en magasin.

Gros Sel ordinaire

Sel Fin de qualité supérieure

POUR LE FROMAGE ET LE BEURRE

A vendre au plus bas prix du marché.

QUAI DES INDES, QUEBEC.

SEMENCES!

Blé du Manitoba et d'Ontario, Avoine, Orge, Pois, Lentilles, Graines de Trèfle, Mil, etc.

Aussi, Plâtre pour la terre

Tous ces grains et graines sont des plus convenables pour notre sol et notre climat.

GEO. TANGUAY,

MARCHAND DE FLEUR ET PROVISIONS

Entrepôt: RUES ST-PAUL, LEADENHALL ET ST-ANDRE Bureau: 48 RUE ST-PAUL, QUEBEC.

M. TIMMONS & SON

FABRICANTS DE

GINGER ALE, SODA WATER, CIDERINE, GINGER POP, LIMONADES, GINGER BEER etc. SIROPS DE TOUS LES FRUITS

Agence spéciale pour la vente et l'embouteillage de la célèbre eau minérale

CALEDONIA

52 COTE D'ABRAHAM TELEPHONE 619

BUREAU DE LA ROYAL INSURANCE COMPANY 66, RUE ST-PIERRE

Québec, 1er juin 1895.

Je donne avis par la présente que j'ai cessé d'agir en qualité d'agent de la "London Assurance Corporation."

En remerciement mes amis du patronage qu'ils m'ont donné pour la London, j'ai beaucoup de plaisir à déclarer que la Royal Insurance Co. avec laquelle j'ai été en rapport pendant plusieurs années, est prête à remettre des Polices pour toutes les assurances que j'ai placées dans la London. J'espère que les intéressés se déclareront à faire ce transfert. La position et la solidité de la Royal, la réputation qu'elle s'est depuis longtemps acquise pour la bonne foi et pour payer promptement les pertes sont des avantages que le public apprécie.

W. S. CHAMPION.

Steamer RHODA

Tiendra sa Ligne Régulière de Québec à La Malbaie

Partant de Québec, les Lundi et Jeudi, à 8 h. a.m. Arrêtant à Ste-Anne, Baie St-Paul, Isle-aux-Coudres, Les Eboulements, St-Irénée et La Malbaie. Partant de La Malbaie à 8 h. a.m. les Vendredi et Mardi de chaque semaine.

Hector Grenier

MARCHAND-QUINCAILLIER

(EN GROS ET DETAIL)

436 Rue Saint-Jean, Quebec

Ayant agrandi son commerce, invite les commandes en
FERRONNERIE POUR CONSTRUCTION, CARROSSERIE et
MEUBLES, PEINTURES, HUILES, VERNIS, VITRES, ETC.,
ARTICLES DE CHASSE ET DE PÊCHE,
PLATRE DU NOUVEAU-BRUNSWICK ET CIMENT DE PORTLAND
 Marchandises d'actualité. **GLACIÈRES et Appareils pour glacer**
la Crème (Ice Cream Freezers).

Spécialité : **ARTICLES DE PLOMBERIE**

Téléphone 549

Bulletin des Faillites

ONTARIO

Amherstburg—A. E. Rondot, march. sèches, offre comp.

Deseronto—A. E. Gracoy, épïc., cess.

Durham—Thos. Moffatt, épïc., cess.

Elmwood—John Evans, droguiste, cess.

Hamilton—John G. G. Meyers, manf. de papier et de boîtes, cess. à P. E. Fitzpatrick.

London—Jas. Connor, pompes d'arrosages, cess. à A. Robinson.

Mildmay—J. L. Titmus, confiseur, cession.

Mount Elgin—Jos. Edgar, cordonnier, cession à R. Anderson.

Mount Forest—Geo. Scott, lambrisages, cess.

Ottawa—J. H. Smith, Type Writers, cession.

Toronto—O'Dea & Hoskins, collège commercial, cession.

R. Jamieson, épïc., cess.

QUÉBEC

Chicoutimi—Pednaud & Tremblay, mag. gén., cess., ass., des créanc. le 20. O. Jobin nom gardien provisoire.

Farnham—J. A. M. Davignon, mag. gén., offre comp.

Fraserville—J. O. Girard, mag. gén., offre comp.

Hopetown—W. J. McRae, mag. gén., J. C. LeQuesne nommé gardien provisoire et ass. des créanc. le 26.

Louiseville—Pierre Trépanier, tanneur, R. Prévost nommé curateur.

Montréal—Dominion Quilting Co., consent à cess. ass. des créanc. le 19.

A. M. Featherston, pianos, cess. ass. des créanc. le 11.

Sylvain Ferti, épïcier, cess. volont., as. des créanc. le 15.

Mlle A. Joncas, fourrures, cess. à Kent & Turcotte.

Adolphe Paquette, contractr., cess. volontaire.

C. D. Reay, chauss., cess. volont.

Gaspard Brouillette, fabr., chaus., cess.

J. M. Rochon, chauss., ass. des créanc. le 5.

McFarlane & Patteron, fournitures d'hommes en gros, actif vendu le 12.

D. Couture, mag. gén., cess. à Olivier & Lamarche.

J. Margolins fils & Co., tailleurs, dem. de cess. ass. des cr. le 19.

Philius Saulniers, chauss., demande de cess.

J. E. Charlebois, restaur. dem. de cess.

Fortin & Frère, épïc., actif vendu.

C. D. Reacy, chauss., cess.

Québec—Evariste Page, épïc., cess.

Nap. Matte nom. gardien provisoire.

Godbout & Lamontagne, mag. gén., cess. ass. des créanc. le 19.

Alfred Pepin, chauss., demande de cession.

Ste-Angèle—G. Guimond, m. g., actif vendu.

St-Mathieu—Ed. Morency, comm. gén. actif annoncé en vente pour le 17.

Trois-Rivières—T. Bedard & Co., chauss., cession de cour.

Verchères—Louis Tétraut, foin, cess. ass. des cr. le 15.

—o:SSSSSS:o—

Régistre du Commerce

ONTARIO

Cornwall—Grand incendie, détruisant plusieurs établissements de commerce.

Fort William—John Thompson, libraire, incendié.

Glendale—Incendie, onze établissements, dont deux hôtels brûlés.

QUÉBEC

Bulstrode—Blanchette & St-Laurent, fromage, nouv. soc.

Montréal—E. Leblanc & Cie., imprimeurs, E. Leblanc seul propr.

Canadian Aluminium Co., man. aluminium, nouv. soc.

Crathern & Caverhill, métaux et quincaillerie, nouv. soc.

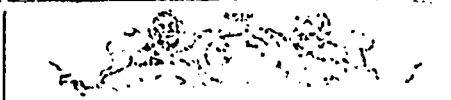
Dugas & Lebrun, confiseurs, nouv. soc.

Jos. Juneau, voitures, entr. de pompes funèbres.

S. Z. Leboeuf, épïc., stock vendu.

C. Lussier & Cie. chauss., stock vendu.

Montreal Corset Mfg. Co., entrée dans les aff.



On recevra à ce bureau, jusqu'à JET 1911, 18 JUILLET, des soumissions cachetées, adressées au sous-secrétaire avec la suscription "Soumission pour Charbon, Edifices Publiques," pour la fourniture du Charbon aux Edifices Publiques de l'Etat.

On pourra obtenir une formule de soumission, ainsi que toute information nécessaire, en s'adressant à ce Bureau, le et après le 24 Juin.

Les soumissions devront être faites sur les formules imprimées qui seront fournies, et signées par les soumissionnaires eux-mêmes, aucune autre ne sera prise en considération.

Chaque soumission devra être accompagnée d'un chèque de banque "accepté," émis pour cent du montant qui y est mentionné, payable à l'ordre de l'Honorable Ministre des Travaux Publics. Ce chèque sera considéré comme soumissionnaire refusé de signer le contrat, s'il ne l'exécute pas intégralement; il sera remis si la soumission n'est pas acceptée.

Le Département ne s'engage pas à accepter ni la plus basse ni aucune des soumissions.

Par ordre, E. F. E. ROY,

Secrétaire

Département des Travaux Publics,
Ottawa, 26 Juin 1905.

C. Perreault & Fils, entep. de pompes funèbres, Chs. Perrault seul prop.

Raymond & Galerneau, hôtel, nouv. soc.

St-Jean & Frère, bijoutiers, dissous.

Wark Bros, épïc., nouv. soc.

A. E. Battle, tailleur, vendu par le shérif.

Larose & Paquin, mag. gén., diss.

Paragon Oil Can Co., offre aff. en vente.

Ferdinand St Vincent, boucher, vendu par le shérif.

Québec—Octave Baronet, meubles, entrée dans les aff.

Parisian Corset Manf. Co, entrée dans les aff.

Alfred Robitaille, manf. de vinagre, partie incendié dom., légers.

Cléophas Rochette, tanneur, incendie partiel, dom. légers.

J. Y. Welsh, agent, décédé.

Richmond—O. Laplante & Cie., const. Mme O. Laplante seule prop.

St-Joseph Beauce—Samuel Larue, mag. gén., entrée dans les aff.

Stanford—St-Cyr & Sylvestre, bouchers, nouv. soc.

St-Hyacinthe—Simard & Godbout, meubles, nouv. soc.

Bernier & Co., farines, diss., G. C. Desaulles, L. P. Moisan, J. N. Leclercq & J. V. Papineau continuent sous ce nom.

St-Romuald—Pierre Guay, entrepreneur, décédé.

St-Vallier—Delle Anne Blouin, moulin à farine, moulin à vendre.

Sherbrooke—Malcolm McCechnie, mag. gén., décédé.

DÉCLARATIONS DE SOCIÉTÉ

"Tessier & Laurent," marchands à commission, Pierre Napoléon Tessier et Pierre Arthur Laurent, tous deux de Québec, associés.

"Boivin & Cie," marchands, Emile Boivin de Québec, faisant seul aff. sous ce nom.

"E. R. Turcotte & Cie," ferblantiers-plombiers, Edouard Robert Turcotte, ferblantier plombier, & Guillaume Blouin, commis-marchand, tous deux de Québec, associés.

DEMANDE DE CESSION

No 2356 Wm. Agnew & Cie, composée de William Agnew & Allan Brown, tous deux de la Cité et District de Montréal, marchands associés requérant cession vs François Xavier Godbout, de Lévis, & Albert Lamontagne, de Québec, marchands associés sous la raison sociale de "Godbout & Lamontagne," insolubles.

o : o : o

FINANCES

La Banque Nationale est singulièrement négligée par les reporters de la bourse de Montréal. Depuis quelques semaines, ils s'en tiennent au vieux cliché. "Buyers 60 1/2 p.c." Le stock de la Banque Nationale vaut plus que cela. A Montréal, il n'y a pas d'actions à vendre dans le moment. A Québec, elles étaient cotées 21 la semaine dernière, et il est à notre connaissance que 22 1/2 a été refusé ces jours-ci. Comme on le voit, le stock de la Banque Nationale remonte à vue d'œil.

**

Nous prédisions l'autre jour la dégringolade prochaine du stock de la Cie du tramway de la Basse-Ville à St-Sauveur. Ce stock est très haut dans le moment. Il n'y en a pas eu à vendre dans ces derniers temps, et les détenteurs sont très réticents en général sur la question du dividende. On croit savoir cependant que les parts valent maintenant 180, et que le dernier dividende a été dans les 20 p.c., plus un bonus respectable. Il est dommage que cette Cie ne se soit pas emparée du projet d'Electricité; cela lui appartenait, et elle aurait fait une bonne affaire, tandis qu'aujourd'hui elle trouverait difficilement, dit-on, à transférer son stock à la nouvelle compagnie.

**

La situation se relève un peu dans les cercles spéculatifs, et les valeurs commencent à remonter.

**

On vient d'avoir à Montréal une preuve de l'utilité du "Clearing-House." La coïncidence toute fortuite de la démission de M. Bousquet avec la chute des stocks, ayant créé une impression défavorable à la Banque du Peuple, les banques affiliées au "Clearing House" se sont rassemblées mardi, ont examiné l'état des affaires de cette institution, et séance tenante mis \$1,200,000 à sa disposition, ce qui a eu pour effet de court à la défiance.

o : o : o

INDUSTRIE LAITIÈRE

Les expéditions de beurre et fromage sont assez actives. Emond & Côté, commerçants, Place Finlay, ont manœuvré environ 3000 tinettes de beurre et 500 meules de fromage depuis l'ouverture de la saison. Hier matin ils recevaient 76 tinettes de la beurrierie de St-Lazare.

**

Le fromage, qui avait fait mine de monter, est reparti en sens contraire. Après s'être vendu à la campagne jusqu'à 8 1/2 c, le voici revenu à 7 et 7 1/2. Cette chute subite indique peut-être tout simplement une détente de la part des spéculateurs qui amassent des stocks depuis quelque temps.

J. B. BÉDARD & FRÈRES

IMPORTATEURS ET

Agents de Manufacturiers

FABRICANTS DE BROSSES ET BALAIS

ASSORTIMENT GÉNÉRAL

D'épiceries, tabac coupé et en feuilles, Paniers de toutes sortes, Pipes, Papeterie, Ferblanterie et articles émaillés, Corsets, Toiles peintes

pour fenêtres, patrons pour souliers

ET UNE QUANTITÉ D'ARTICLES D'UTILITÉ GÉNÉRALE.

44 & 46 RUE ST-PIERRE, Québec.

Nous donnons une attention spéciale aux commandes par la maille.

PROMETTRE EST UN, TENIR EST DEUX

Combien de gens se laissent encore tromper par les promesses que leur excès même devrait faire rejeter. Un remède, quel qu'il soit, ne peut guérir une innombrable quantité de maux, il ne peut attaquer que certains principes morbides et ces principes diffèrent avec les maladies. Le *Baume Rhumal* a été composé spécialement pour ceux qui souffrent des organes de la respiration, il soulage et guérit thumes, bronchites, maux de gorge, grippe, coqueluche, mais il n'a pas la prétention de guérir les maladies du foie, des reins, des intestins, etc., etc. Les remèdes qui promettent trop ne tiennent rien. Le *Baume Rhumal* en promettant moins tient toutes ses promesses et cela suffit à tous ceux qui toussent. Se trouve dans toutes les pharmacies et les épiceries, à 25c la bouteille. W. Brunet & Cie agents à Québec.

Succession du Rév. F. H. Bélanger

Curé de St-Roch

Toutes les personnes endettées envers la succession de feu l'abbé F. H. BÉLANGER sont priées de régler immédiatement et ce les qui ont des réclamations de produire leurs comptes entre les mains du soussigné.

JOS. GAUTHIER, Peintre, Exécuteur testamentaire, 202 rue St-Joseph.

CARTE

A. CABOURY COMPTABLE

AUDITEUR ET AGENT GÉNÉRAL 98 RUE ST-PIERRE

UN HOMME D'AFFAIRES devrait se tenir au courant des prix les plus bas. Simon, ses concurrents achèteront leurs marchandises à des prix moindres, et il les verra s'enrichir, même en vendant à des prix plus bas. Il est nécessaire aussi qu'un marchand soit renseigné sur tout ce qui se passe dans sa branche de commerce dans son pays et ailleurs. Nous donnons ces différentes informations chaque semaine ou chaque mois au taux de \$1.00 à \$2.00 par année. Un détaillant de Québec qui s'est prévalu de l'information que nous lui avions donnée, a fait sur une seule transaction un profit de \$100. Échantillons franco sur demande.

The J. B. MacLean Co. journaux commerciaux, 146 St. James Street, Montréal. Canadian Grocer and General Storekeeper; Hardware and Metal Merchant; Dry Goods Review; Printer and Publisher; Bookseller and Stationer.

Liste des plus célèbres

Marques de tabacs

FABRIQUÉES PAR

B. HOUDE & Cie.,

Les plus grands fabricants de tout le

Dominion pour les tabacs

coupés et en poudre

o : o : o

Tabacs coupés

CHAMPAGN	MORNING DEW
FAVORITE	GOLDEN LEAF HUDSON
COMTE DUFFERIN	VICTORIA MENTURE
CARIBOU	MICMAC CAPORAL (pour cigarette)
SWEET BOUTIQUE	FINE CUT

Tabacs pressés en feuilles

HUDSON : : X : : PACIFIC

Tabacs en poudre

B ROSE ET FÈVE X ROSE
No 1 ROSE No 2 NATUREL

o : o : o

A côté de leurs produits renommés, on trouvera toujours chez

B. HOUDE & Cie.,

le plus vaste assortiment de

Pipes, sacs à tabac, tabagies, tabatières, et

Cigares importés et domestiques

o : o : o

MAGASINS ET BUREAUX

350 RUE ST-JEAN

Manufacture et entrepôts :

Coin Richelieu et Ste-Clair

Telephone 238.

FERS ET MÉTAUX

Il est question parmi les manufacturiers de Montréal de supprimer le paiement d'avance du fret sur les envois de clous coupés par 10 barils, qui se vendent jusqu'ici \$2.10. A l'avenir, si ce nouveau changement se fait, l'acheteur devra payer le prix net à Montréal, plus le fret.

Le *Canadian Hardware & Metal Merchant* annonce une diminution d'escompte de 5% sur les rivets en fer et cuivre, et laisse prévoir une hausse sur le clou de broche. Les manufacturiers s'excusent sur la hausse croissante de la matière première.

Nous entendons quelquefois exprimer des doutes sur la résistance de l'aluminium à l'oxydation.

Voici quelques données scientifiques qui fixeront l'opinion sur ce point. L'aluminium pur ne ternit pas à l'air, ou du moins cette réaction ne s'opère que très lentement dans une atmosphère humide. Il subit moins que l'argent l'influence des sécrétions organiques, de là sa vogue croissante dans la dentisterie et la chirurgie. L'eau salée a peu d'effet sur ce métal, qui supporte mieux la mer que le fer ou l'acier. Les solutions de sel et vinaigre, si fréquentes dans la cuisine, ne lui font rien non plus. Il est aussi à l'épreuve de l'acide carbonique et de l'hydrogène sulfuré.

Son unique dissolvant est l'acide chlorhydrique. L'acide sulfurique dilué n'agit que lentement sur lui, il faut une forte chaleur et une évolution de gaz d'acide sulfurique concentré pour le dissoudre. L'acide nitrique, dilué ou concentré peu d'action sur lui. Le soufre ne l'affecte qu'à la chaleur rouge.

L'aluminium fond à une température de 1160° Fahr., entre l'argent et le zinc.

Si j'avais à monter un magasin de quincaillerie avec un capital de \$5,000, écrivait un correspondant ces jours-ci, voici comment je diviserais mon placement.

Frais d'installation	\$ 500
Articles de tablette.....	1000
Coutellerie de table et de poche	500
Marchandises d'ameublement	400
Colliers de chien, etc.....	100
Outils de charpentiers et de machinistes	1000
Marchandises lourdes.....	500
Diverses spécialités.....	500
Argent en banque.....	500
	\$5000

BOULANGERIE

Voici en quoi consiste à peu près le matériel d'une meunerie en Franco : Convertisseur Davero 3 cylindres, Désagrégateur cannelé 3 cylindres, appareil Plun sichter à 16 ou 18 mains, Broyeur Ganz à 4 cylindres, Broyeurs Seck à 4 cylindres, convertisseur Philippot à 4 cylindres etc., toutes machines perfectionnées. On s'explique la supériorité que réclame encore la mouture européenne, bien que les minotiers américains commencent à proclamer qu'ils n'ont plus rien à envier aux vieux pays.

ÉPICERIES

On ne prévoit pas encore quand recommencera la hausse des sucres, aujourd'hui stationnaires. On croit cependant qu'il n'y aura pas de baisse prochaine. Les Etats Unis sont en train de débarrasser l'Europe de son superflu de matière brute et raffinée ; après quoi, on s'attend voir encore remonter les prix.

NOUVELLES COMMERCIALES

Une méprise s'est glissée dans notre dernier bulletin des faillites. La cession de N. C. Lelièvre, épicier, n'a rien de commun avec la maison du même nom, N. C. Lelièvre, marchand de meubles.

La Brasserie de Beauport, dont nous avons déjà annoncé la prochaine ouverture, embrasera, avec la fabrication du lager, celle de l'ale et du porter. Elle aura une capacité de 20,000 barils par année, soit environ un demi million de gallons. Les travaux de construction avancent rapidement, il ne reste plus qu'un pavillon à compléter avant de poser la toiture. Il a fallu miner 56 pieds sur une profondeur de 8 pieds pour faire les caves, aussi nécessaires pour la bière que pour le vin. M. Cramer, de la maison Huetliman Cramer Co, de Détroit, Mich., est venu récemment prendre les mesures pour l'installation des appareils que MM. Bédard & Parent ont achetés de lui, et qui ont été choisis dans ce qu'il y a de plus perfectionné dans le genre dans les États de l'ouest, où se fait la meilleure bière d'Amérique. Le gérant du nouvel établissement est un Américain de naissance portant un nom français, M. P. E. Perreault ; c'est un expert dans la fabrication de la bière.

M. N. Teasier vient d'ouvrir une épicerie de première classe au No. 191 rue St Jean.

Les pharmaciens de Montréal ont eu la part du lion aux dernières élections de l'Association Pharmaceutique de la P. de Québec. M. J. Emile Roy est le seul pharmacien de Québec nommé au bureau de direction. A part de lui et du président, M. Williams de Trois Rivières, tous les noms sont montréalais.

La bière Côté & Amyot est maintenant sur le marché, et est très appréciée. Les échantillons que nous en avons vus ressemblent beaucoup à la bière allemande qui se vend ici 25c. la bouteille.

TRUC DÉVOILÉ

Melle Fay, qui figure cette semaine à l'Académie de Musique, n'est pas plus fée que Melle Abbott, à laquelle, soit dit en passant, elle ressemble singulièrement, frêle et blonde comme elle.

On se rappelle que c'est à Québec qu'ont été dévoilées les supercheres du prétendu magnétisme de Melle Annie Abott. Il est temps d'en finir avec ces profanations de la science. Nous croyons au magnétisme animal, à l'hypnotisme, à la suggestion. Des observations de tous les instants, le rêve, l'action isolée de certaines facultés intellectuelles, la volonté par exemple, pendant le sommeil, les pressentiments, l'apparition inattendue de telle personne qu'on croyait à cent lieues juste au mo-

ment où l'on vient de penser à elle, le fait de se retourner brusquement pour voir qui nous regarde, comme si l'on avait les yeux derrière la tête, toutes ces choses, dont chacun a pu faire l'expérience, nous font soupçonner l'existence de fluides encore indéfinis, de forces, pour parler un langage plus moderne, de cellules encore inexploitées dans le cerveau humain.

Mais autre chose est de croire au magnétisme de Melle Fay. Celle-ci a bien recommandé de grands noms comme celui du Dr. Crookes, de la société Royale, le savant spirite anglais, nous n'en sommes pas le moins du monde hypnotisé pour tout cela.

Le clou de ses séances, par exemple, consiste à deviner les questions posées par écrit par les spectateurs. Beaucoup n'y voient que du feu, mais Melle Fay n'y verrait rien du tout si le public négligeait de se servir des crayons, des feuilles de papier et surtout des cartons que lui distribue si galamment les affranchés de l'opératrice. Le tour est si bien joué que le spectateur fournit à celle-ci, sans s'en apercevoir, une excellente copie de la question dont il ne garde que l'original. Melle Fay, dans la coulisse, rit de bon cœur en déchiffrant tous ces manuscrits et en préparant ses réponses. Pas plus difficile que ça.

Disons au reste que cette prestidigitatrice est d'une habileté admirable. Elle fait bien les trucs du cabinet noir, de la main parlante, du mouchoir dansant, de la table magique. Elle devrait s'en tenir là et ne pas invoquer la science occulte, qui n'a rien à voir dans la magie blanche.

PERSONNEL

Le Dr Casgrain et Mme Casgrain, dentistes, seront absents de la ville pendant un mois, en villégiature à Rivière-du-Loup (Pointe).

Les examens du Barreau ont été d'une sévérité excessive. Aussi félicitons nous les aspirants qui ont passé à travers le filet serré tendu à leur condition.

On peut dire que ceux-là étaient ferrés. Parmi les nouveaux avocats nous remarquons MM. J. Richard, Aug. Noël, Hec. Verrut, les frères Dorais (deux jumeaux entre parenthèse, quise ressemblent étrangement et qui ont les mêmes goûts, les mêmes aptitudes, les mêmes prédispositions).

Le major L. A. Hudon, agent, commissionnaire, qui a récemment épousé Mlle Dussault, est de retour avec sa jeune épouse de leur tour de noces à Gaspé. Nos meilleurs souhaits à l'heureux couple.

M. John Topping, des Escoumins, agent forestier du gouvernement provincial, est en cette ville.

M. T. Béland, marchand, et Mme Béland sont partis mardi à bord du *Campano* pour un voyage dans le Golf.

Le Rév. P. Louis Garceau, S. J., de Montréal, remplace le R. P. Bellevue à la Congrégation de la Haute-Ville. Il a débuté dimanche dernier par un sermon contre le pharisaïsme qui a été du goût de bien des fidèles.

M. Elzéar Lebrun, marchand à St-Facône, est venu en ville cette semaine pour les affaires de son commerce.

Ventes par le Shérif

BEAUCHE

Oct. Roy contre Vital Roy. Un terrain à St-Ephrem de Tring. Vente le 23 juill. R. 15 août.

J. B. Cadrin contre Geo. Rémillard de Ste-Marguerite. Lots No 11 Ste Marguerite et 288 St-Edouard Frampton. Vente à la porte de l'église le 12 juillet. R. le 25.

F. X. Lemieux et Alf. Lane, Québec contre J. B. Labrecque St-Honoré de Shenley. Deux terres à St-Honoré. Vente au bureau d'enregistrement le 12 août. R. le 15.

CHICOUTIMI

A. Elie Gagné contre Auguste Jovin. Un terrain au deuxième rang du cimetière Labarre. Vente à N D. Hébertville le 15 juillet. R. le 25.

MONTMAGNY

P. Bélanger contre Flavien Boucher de l'Islet. Un lot, un terrain et une terre au 1er rang l'Islet; une terre au 2e rang et une autre à St-Eugène. Vente à l'Islet le 20 juillet. C. le 18 septembre.

QUÉBEC

Elio Hardy de Chaillons, Lévis contre Nestor Pérusse et Dmo Emma Beaudet de St-Louis de Lotbinière. Le lot No 347 de St-Louis. Vente à St-Louis le 9 sept., R. le 20.

Geneviève Bernard contre André Soucy de Québec. Moitié d'un lot en la paroisse St-Roch. Vente au bureau du shérif le 9 septembre. R. le 20.

La communauté des religieuses de l'Hôpital-Général contre Ant. Dassylva. Lot No 1149 du quart. Jacq.-Cartier. Vente au bureau du shérif le 12 juill. R. 1 août.

La Cité de Québec contre Léon De-Courcy. Les lots No 143 et 144 du quart St-Jean. Vente au bureau du shérif le 12 juillet. R. le 1 août.

Edouard Toussignant contre Téléphore Badeau, Ste-Philomène de Fortierville. Lots 46 et 47 rang St-Antoine. Vente à Ste-Philomène le 12 juillet. R. 10 août.

Damo Alphonsine Dion contre Antoine Dabé de la cité de Québec. Le lot 948 de St-Sauveur. Vente le 9 août. R. le 15.

ST-FRANÇOIS

The Colebrooke Guaranty Saving Bank contre Dmo Emma J. Weeks. Moitié indivise des lots No 20, 4a, 5, 12, 6, 14b, 1, 2, 14, 15, 16, 17a, 17b, 4 rang B 1, 2, 3 et 4 rang C, 9 rang C, 3 et 4 rang A. Vente à St-Malo le 15 juillet. R. 31 déc.

Thos. Powers, du canton Shipton contre John H. Powers de Winnipeg. Un morceau de terre en la paroisse Ste-Anne de Danville. Vente en la dite paroisse le 12 juillet. R. 2 décembre.

TROIS-RIVIÈRES

C. E. Marchildon contre George Benoit. Une terre à Ste-Sophie de Lévis. Vente en la dite paroisse le 11 septembre. R. le 24.

Euchariste Ricard contre Dionis Vailancourt. 3 arpents de large sur 28 de profondeur à St-Etienne des Grès. Vente en la dite paroisse le 10 septembre. R. 12.

Luc Ducharme contre Joseph Boland. Un lot à N-D Mont Carmel. Vente en la dite paroisse le 15 juillet. R. le 18.

BOISVERT & ROBERGE

AGENTS MANUFACTURIERS

Meubles de toutes sortes, Blinds, etc.,

Coin des rues St-Pierre et
Sous-le-Fort, Québec.

REPRÉSENTANT LA CÉLÈBRE MAISON

J. W. KILGOUR & BRO.,

Manufacturiers de meubles, Beauharnois, Que

B. LEONARD

Papiers de tenture français et américains
Peinture en bâtiments et

Lettre d'enseignes

Peintures, Huiles, Glaces

Matériaux pour artistes

Stores et Gardes-soleils pour

fenêtres

Rouleaux à ressort pour fenêtres

53 Rue St-Jean

HAUTE VILLE, QUÉBEC

VENTE A L'ENCAN

Par G. R. GRENIER & CIE

Dans l'affaire de

EDOUARD MORENCY

St-Mathieu Co. Rimouski,
Insolvable.

Je donne avis par les présentes que Mercredi, le 17 Juillet 1895 à 11 hrs. A.M. on procédera à la vente à l'enchère de l'actif de cette succession composé comme suit :

A—Fonds de commerce.....\$ 710.35
Ameublement du magasin..... 25.00

735.35

B—Crédits suivant liste..... 495.82

\$ 1,231.17

La vente se fera pour chaque item séparément. L'inventaire et la liste des crédits seront visibles au magasin de l'Insolvable à St-Mathieu Lundi le 15 Juillet courant.

La vente aura lieu à mon bureau, 41 rue Dalhousie, bâtisse de la Cie du Richelieu.

Bureau de **O. JOBIN,**
Pelletier, Paquetis Cessionnaire-Syndic.

& Jobin, 41 Rue Dalhousie
Bâtisse de la Cie du Richelieu.

QUÉBEC, 9 Juillet 1895.

HOTEL VICTORIA

QUEBEC, CAN.,

Le plus central de tous les hôtels de la ville

Première classe sous tous les rapports

APPARTEMENTS AVEC BAIGNOIRS ATTENANTES

Salles d'échantillons spacieuses et bien éclairées pour les voyageurs de commerce

BILLARDS, Etc., Etc.

Quartiers généraux du
Touriste et de
l'homme d'affaires

BENJ. TRUDEL, A. RESTHER,
Propriétaire Gérant

Meilleure qualité

COUTE TOUJOURS LE

Meilleur marché

Les REGISTRES ou LIVRES DE MINUTES dans lesquels on inscrit des documents importants, ainsi que les GRANDS LIVRES ou LEDGER, auxquels il faut référer si souvent, ne devraient toujours être fabriqués qu'avec du papier de première qualité.

Les papiers de qualité supérieure, comme le "SUPERFINE LINEN RECORD," le "CANADIAN LINEN LEDGER," le "STANDARD" ou "EARNSLIFFE" sont des papiers soigneusement fabriqués avec des chiffons de toile de premier choix et ne peuvent manquer de donner la plus entière satisfaction. Il est certain qu'une fois que vous en aurez fait usage vous leur donnerez toujours la préférence.

Ces papiers ont obtenu la plus haute récompense à l'Exposition universelle de Chicago. Ils sont fabriqués par la COMPAGNIE DE PAPIER ROLLAND, et vous pouvez vous les procurer chez tous les principaux libraires ou marchands de papier du Canada.

J.-B. ROLLAND & Fils,
Rue St-Paul, Québec

CHATEAU BEL-AIR

Grand Hôtel du Bout de l'Île

Les charmes de la campagne à deux pas de la ville

Communications avec la ville à toutes les heures par bateau.

CONDITIONS EXTREMEMENT FACILES

S'adresser de suite au propriétaire

EDWIN FRASER

Faucheuses et Harnais



Notre assortiment de Faucheuses pour 1895 est le plus complet que vous pouvez voir; il se compose de Faucheuse bicyclette "Deering" à un cheval, Faucheuse améliorée "Cossitt" à un cheval, Faucheuse patron "Cass" à un cheval, Faucheuse faulx de 4 pieds "Cass" à deux chev., Faucheuse faulx de 12 pieds "Lindsay" à deux chevaux.

Faucheuse faulx de 14 pieds "McCormack" à deux chevaux.

Faucheuse faulx de 12 pieds "Janney" à deux chevaux.

Faucheuse bicyclette faulx de 5 ou 6 pieds "Deering" à deux chevaux.

Râteaux Ithaca, Tigre et O. Horn.

Fameuse Maxwell et Osborn.

Toutes ces machines sont garanties. Nous avons toujours en mains toutes les pièces de réparation nécessaires pour remplacer celles qui se détachent. Venez nous voir ou voyez nos agents à l'étranger. Prix très bas.

LATIMER & LEGARE

273, RUE ST-PAUL, ou 24 ST-VALLE

QUEBEC.

Aussi : FRASERVILLE, P. Q.

Charles E. Roy

MARCHAND ET IMPORTATEUR DE CUIRS

413-415-417 RUE ST-VALLE, ST-ROCH

QUEBEC

SPECIALITÉ:—Cuir à semelle Sassaish, Engl., Penetanz, Bracebridge, S. Angier, Cuir de 2, Cuir à Harnais, Veau Français S. U. Lyon, Bats & File, et M. M. et D., Kid English.

— 1894 —

Jobber en chaussures.

Un assortiment d'Épauettes importées et toutes espèces de Fournitures de chaussures.

CORRESPONDANCE SOUHAITÉE

Grandes Vitres (Plate Glass)
de toutes dimensions



Vitres et Vitrages colories
en tous genres

JOS. GAUTHIER & FRERE

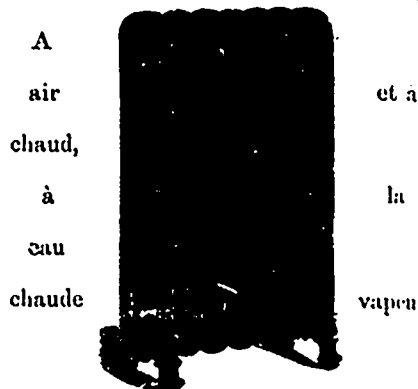
Peintres-Decorateurs

290 Rue St-Joseph, St-Roch, Quebec

Importation récente de New York et d'ailleurs: choix varié de PAPIERS-TENTURES des derniers patrons.

Peintures, vernis, pinceaux, blanc de plomb anglais (fabrication spécialée pour la maison), moulures dorées, encadrements, corniches, dorure mate et brunie pour glaces, etc., etc.

A. PICARD O. PICARD
O. PICARD & FILS
Plombiers, Gaziers,
Ferblantiers, etc.
Poseurs d'Appareils de chauffage



Pose d'Appareils Electriques les plus perfectionnés et les plus modernes.

INSTALLATION DE
Sonnettes Electriques

—199—
RUE SAINT-JEAN
QUEBEC.

(MAISON DE CONFIANCE) fondée en 1875
E. ROUMILHAC
IMPORTATEUR
57 rue St-Jean, Québec

VINS DE BORDEAUX
ET DE BOURGOGNE,
CONSERVES ALIMENTAIRES,
DENRÉES COLONIALES.

Seul représentant à Québec des maisons
Guillaume Malifaud, St-Même Cognac,
Eaux-de-vie fines de Cognac,
A. Bosc & Cie, Bordeaux,
Huile d'olive doublement clarifiée.

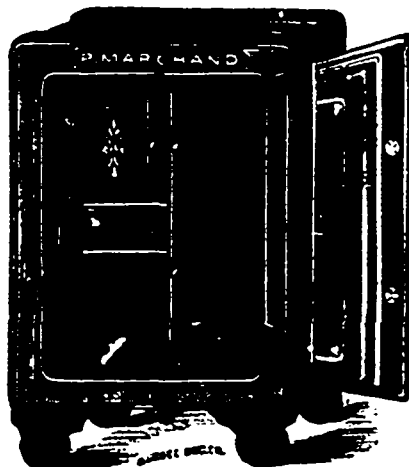


La célèbre marque de vinaigre EUREKA est la plus pure et celle qui est fabriquée avec le plus grand soin. Ce vinaigre est fait avec de l'eau de pluie claire, bouillie, puis parfaitement distillée à travers des lits de charbon de bois avant de passer au mélange. Dans la fabrication du célèbre vinaigre EUREKA, on n'emploie que des alcools purs du Canada et des vins canadiens.

Ce vinaigre, s'il gele, donne en fondant ensuite un arôme supérieur aromatisé qui a retenu sa force. C'est une expérience à laquelle ne résistent pas les vinaigres ordinaires composés d'acides

ALFRED ROBITAILLE Manufacturier de VINAIGRE ET MARINADES } Québec
Demandez échantillons et listes de prix.

P. MARCHAND
Seul Fabricant à Québec de



COFFRES-FORTS
A l'épreuve du feu et des voleurs

PORTES DE VOUTES
Avec serrures à combinaison, Clotures et barres en fer ou en fonte, etc.

Commandes remplies avec attention et à la satisfaction des clients. Réparations faites avec soin.

Chez **P. MARCHAND**
265, RUE ST-VALLIER, St-Roch
QUEBEC

27 En face de la petite église St-Pierre.

Le meilleur hôtel canadien-français de Montréal est l'hôtel JACQUES-CARTIER, situé sur la place Jacques-Cartier, à proximité des stations de bateaux et de chemin de fer. Comme confort il ne le cède en rien aux meilleurs hôtels du pays. C'est le rendez-vous pour tout le commerce provincial. Le service est parfait sur tous les rapports. S'adresser à Thomas E. Shallow, propriétaire, Montréal.

PRIX COURANTS EN GROS.—JEUDI 11 JUILLET 1905

Chauxures table listing various items like Brogaus, Cobourgs, Split Balmorals, Kip, Buff, Veau, etc.

Prix en gros table with columns for Hommes, Garçons, Enfants and various prices.

A CHEVILLE table listing items like Split Batts, Kip, Buff, Pebble, Buff Bals.

Femmes Filles Enfants table with columns for gender and prices.

A COUTURE table listing items like Pebbles Boutonnées, Buff lustré, Pebble, Lustré, Chèvre, Veau pelli, Chevreau français, Chevreau canadien.

Table with columns for 1 lb, 1 30, 0 95, 1 05, 0 60, 0 80, 0 80, 0 75, 0 50, 0 40, 0 50, 0 60, 0 70, 0 85, 0 80, 0 80, 0 85, 0 80, 1 15, 1 15, 1 30, 1 10, 1 30, 0 85, 1 00, 1 70, 1 40, 1 75, 1 20.

Articles d'assortiment general

Articles d'assortiment general table listing various goods like Alumettes, Anis, Barley Pot, Blanc Céruse, Brioques à couteau, Bral. de lampes, Bouchons comix, Broses, Bilen Parisien, Cable coton, Cable Sisal, Cable Jute, Confitures, Blackwell, Camomille, Clous ronds, Cannelle, Empoix Wte Laundry, Lily white Glob, Canada Corn Starch, Beuson, Epoussettes, Epingles bois, Essence 33, Essence café, Ext bois Campéne, Eau de Javelle, Ficelles, Bouillottes, Canada, Résine G., Riz J., Riz B., Sel fin, Sel gros livré, Svaie bite, Sar de Marseille, Soda à laver, Soufre poudré.

Prix en gros

Prix en gros table listing various goods like Huile castor, Huile d'olive, Huile oliv. Bartin, Huile d'olive A. Bosc, Unio Clon salad oil, Indigo Madras, Lessive commune, Lavures, Mine Royal Dome, Poll Rising Sun, Marinades Morton, Moutarde Kena, Morue désossée, Mèches à l'huile, Muscades blanches, Noix, pistaches, Pruneaux, Chandelle Parafine, Pipes, Pois fends, tins, Résine G., Riz J., Riz B., Sel fin, Sel gros livré, Svaie bite, Sar de Marseille, Soda à laver, Soufre poudré.

Prix en gros

Prix en gros table listing items like Taploca perlé, Taploca Flake, Tabac rose, Vinaigres cruches, Vernis à harnais.

Balais J. B. BEDARD & Frères.

Balais J. B. BEDARD & Frères table listing items like Balais No Stock, Homards, Maquereau, Eperlan, Saumon, Clams, Huîtres, Tomates, Pêches, Poires, Fraises, Pommes, Ble-d'Inde, Ananas, Blueets, Bleuets 3 lb, Boeuf, Langues de boeuf, Bouef salé.

Conserves

Conserves table listing items like Sardine Union Sardinienne, Homards, Maquereau, Eperlan, Saumon, Clams, Huîtres, Tomates, Pêches, Poires, Fraises, Pommes, Ble-d'Inde, Ananas, Blueets, Bleuets 3 lb, Boeuf, Langues de boeuf, Bouef salé.

Confiseurs

Confiseurs table listing items like Blanc de plb, Litharge et minium, Rouge de Venise, Oere jaune, Blanc Céruse, Terre de pipe, Mastie, Vert de Paris.

Cuirs

Cuirs table listing items like Cuir à sem. 1 BA, Cuir à sem. 2 BA, Slaughter, Harnais, Vache cirée mince, Vache cirée forte, Vache sur le grain, Vache grain écoss., Taure française, Taure anglaise, Taure canadienne, Veau canadien, Veau français, Vache fendue moy., Vache fendue fort, Vache fendue pte., Carton cuir can., Cuir verni grainé, Cuir verni uni, Buff cow, Pebble cow, Cuir grainé, Chevreau glacé, Mouton mince, Mouton épals, Brush kid, Russet passant, à sellerie.

Prix en gros

Prix en gros table listing items like Imilt, veau fr, English Oak, Rough le No, Dongola extra, No 1, ordinaire.

Drogues et produits chimiques

Drogues et produits chimiques table listing various chemicals and medicines like Acide Tartrique, Acide Carb. Cryst. Md, Acide Oxal, Acide sulfur. Carboy, Acide nitrique, Acide hydrochlor, Acide acétique glacé, Aloès du Cap, Antipyrine, Antimoine noir, Ammon. carb, Benzine, Bismuth subn., Bismuth suba. fr., Borax crist., Borax poudre, Bicar. potasse, Bicar. soude, Camphre Howard, Camphre allem., Crème de tartre angl., Couperose, Chlorate de potasse, Chlor. eaux pur., Cire blanche, Cire jaune, Créosote de Hêtre, Citr. de cer. et quin., Citr. strychn., Glycerine 1250, Gomme arabique com., catechu, shellac orange, adragantille, Ire q., Huile de castor can., Huile d'olive (e.s.), Huile foie de m. Norv., Terr., de citron extra., de menthe H., a moulin, de Bergm. ext. lb., Iodoforme, Liqueur amm. fort., Morphiné acet., sulph., Menthol, Opium, Potass. bromid., bichrom., iodid., Quinacel Howard., Rhubarba cubes., ang., Strychnine., Soufre en farine., en caillon., Sel epsom., Salpêtre., Saie., Vitriol., Vaselline jaune., Houblon asst., Indigo., Insecticide., Os de poisson.

Epiceries

Epiceries table listing various food items like Théa, Japon nou., bon moy., fin, fin a choisi., Yng Hyson, fin a bon, fin a l. fin, bon Pdcer. a moyen, bon à fin., très fin., Impérial, may. a bon, fin a tres fin., Twankay, com. a bon, Oolong., Congo commun., bon commun., bon à très fin., Soucheong, commun., bon., fin a choisi., poussière., Ceylan.

PRIX COURANTS EN GROS.-JEUDI, 11 JUILLET 1885.

Table of market prices for various goods including coffee, sugar, and flour. Columns include item names and prices in gros.

Table of market prices for various goods including oil, lard, and meat. Columns include item names and prices in gros.

Table of market prices for various goods including lumber, iron, and hardware. Columns include item names and prices in gros.

Table of market prices for various goods including iron, steel, and machinery. Columns include item names and prices in gros.

PRIX COURANTS EN GROS.—JEUDI, 11 JUILLET 1895.

* Fil de Latton :		
Acollets.....p.lb.	0 30	0 35
Fontes Callées :		
Par lb.....	0 09	10
Enclumes.....	0 09	10 1/2
Charnières :		
T et "Strap".....p. lb.	0 05	3/4
"Strap" et Gond filetés, p. lb.....	0 04	0 34
Clois coupés à chaud :		
De 0 à 6 pousse, p. 100 lbs.	0 00	2 10
De 3 à ".....	0 07	2 15
De 4 1/2 à ".....	0 00	2 20
De 5 1/2 à ".....	0 00	2 25
De 6 pousse.....	0 00	2 30
De 7 1/2 à ".....	0 00	2 35
De 8 à ".....	0 00	2 50
De 9 à ".....	0 00	2 70
De 10 1/2 à ".....	0 00	3 10
De 11 à ".....	0 00	3 60
Clois coupés à froid :		
De 1/2 à 1 1/2 pes. p. 100 lbs.	0 00	2 60
De 1 1/2 à ".....	0 00	3 00
Clois en acier, 10 cts en plus, pour clois jusqu'à 1 1/2 pousse et 20 cts plus de 1 1/2 pousse à 1 1/2 pousse.		
Par lots de 10 quarts, livraison franco à la station, pourvu que le fut n'excede pas 25 cts par 100 lbs à partir de Montréal.		
Clois à finir par 100 lbs :		
1/2 pousse.....	4 40	0 00
1 ".....	3 90	0 00
1 1/2 ".....	3 50	0 00
2 ".....	3 50	0 00
3 ".....	3 50	0 00
3 1/2 et 3 3/4.....	3 15	0 00
4 pousse.....	3 00	0 00
Clois à quarts par 100 lbs :		
1/2 pousse.....	3 90	0 00
1 ".....	3 65	0 00
1 1/2 ".....	3 45	0 00
Clois à river, p. 100 lbs :		
1 pousse.....	4 65	0 00
1 1/2 pousse.....	4 15	0 00
1 1/2 à 1 3/4 pousse.....	3 50	0 00
2 1/2 ".....	3 30	0 00
3 1/2 à 3 3/4 ".....	3 15	0 00
4 pousse et plus.....	3 00	0 00
Par d'escompte		
Clois à caisse à tabac :		
1 1/2 pousse, par 100 lbs.	3 40	0 00
1 ".....	3 00	0 00
1 1/2 ".....	3 00	0 00
1 1/4 ".....	2 80	0 00
1 1/2 ".....	2 80	0 00
1 3/4 ".....	2 65	0 00
2 ".....	2 55	0 00
2 1/2 ".....	2 50	0 00
3 ".....	2 40	0 00
Clois à cheval pointés et finis		
Escompte 50 oyo et 50yo.		
3 lbs.....liste.	0 30	0 00
6 lbs.....liste.	0 27	0 00
7 lbs.....liste.	0 24	0 00
8 lbs.....liste.	0 23	0 00
9 et 10 lbs.....liste.	0 22	0 00
Clois et broquettes à serriers, p. cent Escompte..... 47 1/2%		
Broquettes, pointes, etc.		
Epaquets, escompte....	45%	
à la livre, escompte....	45%	
Clois de broche :		
3 p.c. et 5 p.c. Escompte sur la liste		47 1/2%
Boulons : <i>New list</i>		
À veiture, escompte.	0 66%	
À têtes fraisées.....	0 00	0 60
À charrie.....	0 00	0 45
À poêle.....	0 00	0 47 1/2
Filières et Couronnets :		
Liste..... escompte.	0 20	0 00
Tarvais-mères :		
Taper Taps.....escomp.	0 35	0 00
Lignes Rapes et Tiers-points :		
Réqualité.....escompte.	6%	et 10%
Brequalité.....	6%	et 10%
Mèches de Tarière :		
Escompte.....	0 60	0 00
Tarières.....	0 46	0 45

* Vis, à bois :		
Escompte.....	0 80	0 00
Culvre.....	0 00	7 1/2%
Verres et Vitres		
United 00 à 25... 50 pds	1 15	1 20
" 25 à 40... 50 pds	1 20	1 30
" 41 à 50... 100 pds	2 80	2 90
" 51 à 60... 100 pds	3 15	3 40
United 60 à 70... 100 pds	4 00	0 00
" 71 à 80... 100 pds	4 50	0 00
" 81 à 85... 100 pds	0 00	4 95
" 86 à 90... 100 pds	0 00	0 60
Peaux et Suif		
Prix payés aux bouchers :		
Pau v'te No 1 p. 100 lbs.	0 00	9 50
Peaux v'tes No 2 ".....	0 00	8 00
Peaux v'tes No 3 ".....	0 00	7 50
Bull, 100 lbs.....	0 00	7 00
Peaux agneau.....	0 10	0 25
Peaux mout. tend. ".....	0 10	0 15
Peaux veaux..... lb.	0 00	0 08
Hamilton No 1, Insp....	9 00	0 00
" No 2, ".....	8 00	0 00
Toronto No 1, ".....	9 00	0 00
" No 2, ".....	8 00	0 00
Ces prix sont ceux de l'ouest.		
Suif raff..... 100 lbs.	4 50	5 50
Suif brut.....	2 00	3 00
Produits de la ferme		
Beurre :		
Crémierles choix.....lb.	0 15	0 16
Crémierles vieux.....lb.	0 00	0 00
De l'ouest.....lb.	0 10	0 12
Cantons de l'Est.....lb.	0 12	0 14
Rouleaux.....lb.	0 00	0 00
Kamouraska.....lb.	0 10	0 12
Fromage :		
Meilleur Ontario.....lb.	0 00	0 00
Meilleur Québec.....lb.	0 07	0 08
Divers :		
Œufs chaulés.....caisse.	0 00	0 00
" frais.....	0 10	0 11
Sucre d'érable.....lb.	0 06	0 07 1/2
Sirop.....cans.	0 60	0 75
Sirop.....en bis lb.	0 00	0 00
Miel nouv rayons..... lb.	0 10	0 00
" coulé.....	0 06	0 07
Frais.....	0 15	0 16
Vins et Liqueurs		
Liqueurs Cusenier		
Crème de Menthe gla- cée verte.....	09 00	10 50
Curacao.....	30 00	10 50
Prunelle.....	00 00	13 00
Kummel.....	10 50	12 00
Crème Carao Choura.....	00 09	14 25
Anisette.....	11 00	13 00
Cherry Brandy.....	00 00	11 25
Crèmes de Noyau, Moka, Genièvre, etc.....	00 00	10 50
Absinthe supérieure.....	00 00	10 50
Vermouth.....	6 25	6 50
Kirsch de commerce.....	00 00	09 50
Kirsch fin.....	00 00	10 50
Simonies :		
Divers.....	1 00	3 00
Madères.....	2 50	5 00
Pedro Domercq.....	2 00	6 00
Port :		
Emile Molinière.....	1 30	0 00
Vin de messe Orinoza.....	1 40	1 60
" Taragone.....	1 15	1 20
Clarets et Sautesnes :		
Champion's St Julien.....	4 00	0 00
Brouilles :		
Hennessey.....gl.	0 00	0 00
" "caisse.....	12 75	00 00
" V O.....	10 50	00 00
" Gallon.....	7 00	00 00
Martel.....p.gal.	6 75	0 00
" "caisse.....	12 50	0 00
Sazerac.....fut.gal.	4 25	04 75
" "caisse.....	9 50	00 00
Bisquit Dubouché p.gl.	4 15	4 50
Quantin et Co.....p.gl.	4 15	4 35
" "caisse.....	0 00	5 75

Prix en gros		
E Puet.....gal.	0 00	4 15
" "caisse.....	0 00	9 00
" " ".....	0 00	15 25
" S O ".....	0 00	17 25
E. Puet VS OP en case	0 00	19 75
" V V O P ".....	0 00	23 25
" 1840. ".....	0 00	29 25
Jockey Club cr. bleue	cais	7 75
" "blanche V O.....	9 00	
" "argent VS O.....	10 25	
" "et VS O P.....	12 25	
" "ext. WVSOP.....	17 25	
" "bleue gal	3 75	
Cognac Mailland		
Caisse 12 bouteilles **.....	7 75	
" ".....	8 75	
" ".....	10 75	
" ".....	12 75	
Caisse 24 flasks ***.....	9 75	
" ".....	10 75	
Pinet Castillon.....fat gl.	04 15	04 35
" "caisse.....	09 50	13 75
Commandon et Cie		
Réserve 1828.....	23 25	0 00
Cogn., P. Richard, V O.....	8 75	0 00
" "VS O.....	10 25	0 00
" "VS O P.....	12 25	0 00
Gl de Kuy per cais rge.....	11 50	0 00
Gl de Kuy per cris vic.....	6 00	0 00
" en futs.....	2 80	2 90
C.A.A.Nolet Gin, cse rg.....	10 50	0 00
" "cse v'te.....	5 25	0 00
" "en futs.....	2 80	2 90
Ale. Bass.....qts.	2 40	2 45
" "pts.....	1 60	0 00
Porter, Guinness.....qts.	2 40	2 50
" pts.....	1 57 1/2	1 65
Rhum Hurard.....cais.	00 00	10 75
Whiskys Importés		
Clymore Scotch par cais.....	9 00	
" par gall.....	4 40	
Kelly Scotch caisse.....	9 75	
Aberdeen ".....	10 25	
Hay, Fairman et Co....		0 00 3 90
(Scotch).....		
Hay, Fairman et Co....		7 25 0 00
caisse.....		
Sheriffs..... p.gal.	0 00	4 40
Watson.....p.gal.	2 75	3 05
" "caisse.....	5 50	9 25
Cockburn.....caisse.	00 00	11 25
Bushmill.....caisse.	9 75	00 00
Whiskys de Décor		
Extra special.....caisse	9 75	0 00
Spécial liqueur.....	12 75	0 00
Cognacs J. Dupont & Cie		
1 Etoile.....	\$9 00	
2 ".....	10 25	
3 ".....	11 25	
V O Spécial.....	12 25	
V S O P.....	14 25	
V V S O P.....	15 25	
Monopole.....	16 25	
Fine Champagne, 1850.....	22 25	
" 1850.....	24 25	
" 1850.....	28 25	
Clarets, Jules Cloué		
St Emilion.....	00	
Flourac.....	5 50	
Medoc.....	5 75	
St Julien.....	6 75	
Château Palomney.....	7 00	
" Pontet-Canet.....	10 60	
" Haut Brion.....	11 50	
" Leoville.....	12 50	
" Margaux.....	16 00	
" Sauternes.....	6 75	
" "1 Etoile.....	5 50	
" "2 ".....	6 50	
" "3 ".....	8 00	
Haut.....	11 50	
Château La Tour Blanche.....	14 50	
" Yquem.....	23 00	
Vin de messe.....gal.	1 15	1 40
Champagne qts, pbs		
Due de Montebello.....	30 00	32 00
Gold Lark Sec.....	30 00	32 00
Louis Roederer.....	20 00	31 00
Arthur.....	25 00	27 00
Pommery.....	31 00	33 00
G H Mumm & Co.....	31 00	33 00
" Dry Verzenay.....	00 00	00 00
" Extra Dry, vin 1881.....	31 00	33 00
Morizet Sec.....	25 00	27 00
Perrier, Jouet et Co.....	31 00	33 00
Deibece.....	29 00	33 00
Flapir Heidsiek.....	26 00	30 00
Freminct.....	00 00	26 00
Spécialités		
Agence de Baitte & Elliott		
Telephone 423	113 Rue Dalhous	
GOMME A MACHER		
ADAMS & SONS CO.		
Tutti Frutti 36 barres de 5c.		1 20

Prix en gros		
Pepsin Tutti Frutti, 23 pp. 5c		0 75
" "btes vitrées [23 pag. de 5 c]		0 80
Horhound Tutti Frutti 36 p. [de 5c.]		1 20
Cash Register 390 bar. et p. 5c.		15 00
Tutti Frutti Show case 180 [bar. et pag. de 5c.]		6 50
Bocal avec Pepsin Tutti Frutti [115 pag. de 5c.]		3 75
Tutti Frutti Girl Sign box. [169 barres et pag. de 5c.]		6 00
Tutti Frutti Cash box, 160 bar. [et paquets de 5c.]		0 00
Variety Gum (new) 150 pièces [de 1c.]		1 00
Orange Blossom 150 piè. 1c.		1 00
Flirtation Gum 150 "		0 85
Monte Cristo 180 pièces de 1c		1 30
Mexican Fruit 36 bar. de 5c.		1 20
Sappota, 150 pièces de 1c...		0 80
Orange Sappota 160 p. de 1c		0 75
Black Jack, 115 pièces de 1c		0 75
Red Rose, 115 ".....		0 75
Magic Trick, 115 ".....		0 75
Red Spruce Chico 200 "		1 00
Pot cristal avec Pepsin Tutti [115 paquets de 5c.]		3 75
1/2 doz. Verres, verre coupé [115 paquets de 5c.]		3 75
Sucrier, verre coupé avec 35 [paquets de 5c.]		0 80
Porte cuiller en verre coupé [avec 23 paquets de 5c]		
Souvenir Gum 150 pièces avec cuill. er art. Pope Léon XIII		1 00
Premium Gum 150 pièces avec cuillier à sucre et couteau à beurre.....		1 30
FLUID BEEF		
JOHNSTON'S, MONTREAL.		
Fluid Beef—No 1, 2 oz. tins		3 00
No 2, 4 oz. ".....		5 00
No 3, 8 oz. ".....		8 75
No 4, 1 lb. ".....		14 25
No 5, 2 ".....		37 00
Staminal—2 oz. bottles.....		3 00
4 oz. ".....		6 00
8 oz. ".....		9 00
16 oz. ".....		19 75
Fluid Beef Cardinal 20 oz. btl.		15 00
Milk Granules, in cases 4 doz		6 00
" "with Cereals in (cases 4 doz.).....		5 00
Spécialités du Dr Ed. Morin & Cie		
Grosce Doz		
Anti-Choléra.....	\$21 00	\$3 00
Anti-Coryza.....	16 00	1 50
Borax.....	00 00	0 70
Benzine.....	00 00	0 70
Camomille.....	01 25	0 40
Extraits assl.....	05 00	0 65
Eau pour les yeux.....	00 00	1 25
Glycerine.....	00 00	0 70
Huile à moullins.....	6 00	0 65
" à harnais.....	16 00	1 50
" de Foie de Morue le Norvège, No 1 6 oz		00 00 1 40
" No 2 6 oz		00 00 1

VIDAL, FILS & CIE

Seuls Agents pour le célèbre Bicycle
"LOVELL DIAMOND"

Bicycles spéciaux pour la course, pour la route, pour dames et messieurs

AUTRES SPECIALITES:

ENGINS WESTINGHOUSE

(Economie de moitié en vapeur sur les engins ordinaires)

Chaudières en acier perfectionnées

Materiels complets de laiterie (La Centrifuge " RUSSE IMPERIALE" garantie donner un rendement absolu de 3 onces par 100 lbs de lait de plus que les autres)

Et machines de toutes sortes, tours à fer, tours à bois, "planers" etc

OCCASIONS:

Une CENTRIFUGE DeLAVAL

Un engin de 25 forces

Et un nombre considérable de machines à bois et à fer de seconde main.

Epiceries et
Liqueurs
DE TOUTES SORTES

VIN DE MESSE DE TARRAGONE
UNE SPECIALITE

Demandez mes prix avant de placer vos commandes.

J.B.E. LETELLIER

118-120 rue St-Paul

QUEBEC.

P.S.—Dépot pour le commerce de gros des produits de l'Union Sardinière du St-Laurent.

Venez

Messieurs les marchands

faire une visite à cette nouvelle

Maison d'Importations (en gros seulement)

BELAND & VEZINA
35 RUE ST-PIERRE, QUEBEC.

TOUJOURS EN MAINS:

les marchandises les plus nouvelles.

Messieurs les Marchands de Marchandises sèche, Marchands de jouets, Epiciers, Cordonniers, Libraires etc., etc., trouveront ici des spécialités qu'ils ne pourront trouver nulle part ailleurs. Conditions libérales, Prix avantageux.

N.B. { Mr. BELAND, autrefois de Boisseau & Beland
" VEZINA, " " Marchand à commission

J. A. BELANGER

MANUFACTURIER A LA VAPEUR

D'OUVRAGES EN MARBRE
ET EN GRANIT

Monuments, Epitaphes, etc., etc.

Coin des Rues St-Joseph et Dorchester, St-Roch,

QUEBEC.



Boîte Postale
567

SIMON PETERS

Téléphone
139

ENTREPRENEUR

Propriétaire de Moulins à Scie, Embouvetage et Préparation générale de tous les Bois.

AUSSI :—Manufacture de Portes, Chassis, Jalousies, Ouvrages d'Escaliers, Tournage, Découpage, Boîtes d'Emballage de toute description, et Moulures une spécialité.

TOUJOURS EN MAIN :—Bois préparé de toute sorte, Pin, Epinette, Pruche. Bois Blanc, Merisier, Cerisier, Frêne, Chêne, Erable, Noyer Noir et Tendre, etc., etc. Bois de Charpente.

INTERIEURS DE MAISON finis en toutes sortes de bois.

Tout ouvrage garanti. Estimation pour toutes sortes d'ouvrages fournie sur application.

ALBERT H. PETERS,
Gérant.

Moulin et Bureau : **RUES GRANT ET PRINCE-EDOUARD,**
SAINT-ROCH, QUÉBEC.