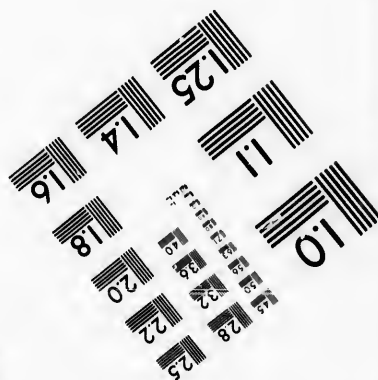
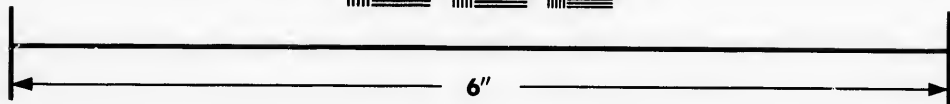
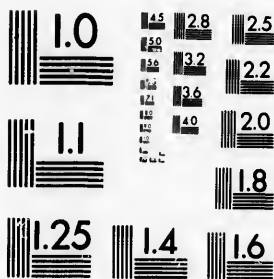


**IMAGE EVALUATION
TEST TARGET (MT-3)**



**Photographic
Sciences
Corporation**

23 WEST MAIN STREET
WEBSTER, N.Y. 14580
(716) 872-4503



**CIHM/ICMH
Microfiche
Series.**

**CIHM/ICMH
Collection de
microfiches.**



Canadian Institute for Historical Microreproductions / Institut canadien de microreproductions historiques



© 1985

Technical and Bibliographic Notes/Notes techniques et bibliographiques

The Institute has attempted to obtain the best original copy available for filming. Features of this copy which may be bibliographically unique, which may alter any of the images in the reproduction, or which may significantly change the usual method of filming, are checked below.

L'Institut a microfilmé le meilleur exemplaire qu'il lui a été possible de se procurer. Les détails de cet exemplaire qui sont peut-être uniques du point de vue bibliographique, qui peuvent modifier une image reproduite, ou qui peuvent exiger une modification dans la méthode normale de filmage sont indiqués ci-dessous.

- Coloured covers/
Couverture de couleur
- Covers damaged/
Couverture endommagée
- Covers restored and/or laminated/
Couverture restaurée et/ou pelliculée
- Cover title missing/
Le titre de couverture manque
- Coloured maps/
Cartes géographiques en couleur
- Coloured ink (i.e. other than blue or black)/
Encre de couleur (i.e. autre que bleue ou noire)
- Coloured plates and/or illustrations/
Planches et/ou illustrations en couleur
- Bound with other material/
Relié avec d'autres documents
- Tight binding may cause shadows or distortion
along interior margin/
La reliure serrée peut causer de l'ombre ou de la
distortion le long de la marge intérieure
- Blank leaves added during restoration may
appear within the text. Whenever possible, these
have been omitted from filming/
Il se peut que certaines pages blanches ajoutées
lors d'une restauration apparaissent dans le texte,
mais, lorsque cela était possible, ces pages n'ont
pas été filmées.
- Additional comments:/
Commentaires supplémentaires:

- Coloured pages/
Pages de couleur
- Pages damaged/
Pages endommagées
- Pages restored and/or laminated/
Pages restaurées et/ou pelliculées
- Pages discoloured, stained or foxed/
Pages décolorées, tachetées ou piquées
- Pages detached/
Pages détachées
- Showthrough/
Transparence
- Quality of print varies/
Qualité inégale de l'impression
- Includes supplementary material/
Comprend du matériel supplémentaire
- Only edition available/
Seule édition disponible
- Pages wholly or partially obscured by errata
slips, tissues, etc., have been refilmed to
ensure the best possible image/
Les pages totalement ou partiellement
obscurcies par un feuillet d'errata, une pelure,
etc., ont été filmées à nouveau de façon à
obtenir la meilleure image possible.

This item is filmed at the reduction ratio checked below/
Ce document est filmé au taux de réduction indiqué ci-dessous.

10X	14X	18X	22X	26X	30X	
<input type="checkbox"/>	<input type="checkbox"/>	<input type="checkbox"/>	<input type="checkbox"/>	<input type="checkbox"/>	<input type="checkbox"/>	<input checked="" type="checkbox"/>
12X	16X	20X	24X	28X	32X	

The copy filmed here has been reproduced thanks to the generosity of:

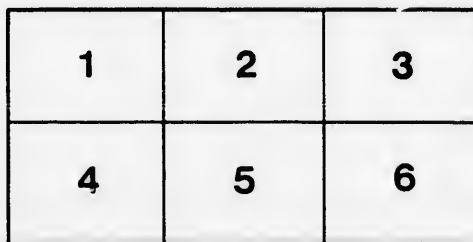
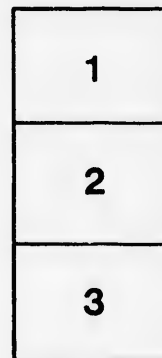
Seminary of Quebec
Library

The images appearing here are the best quality possible considering the condition and legibility of the original copy and in keeping with the filming contract specifications.

Original copies in printed paper covers are filmed beginning with the front cover and ending on the last page with a printed or illustrated impression, or the back cover when appropriate. All other original copies are filmed beginning on the first page with a printed or illustrated impression, and ending on the last page with a printed or illustrated impression.

The last recorded frame on each microfiche shall contain the symbol \rightarrow (meaning "CONTINUED"), or the symbol ∇ (meaning "END"), whichever applies.

Maps, plates, charts, etc., may be filmed at different reduction ratios. Those too large to be entirely included in one exposure are filmed beginning in the upper left hand corner, left to right and top to bottom, as many frames as required. The following diagrams illustrate the method:



L'exemplaire filmé fut reproduit grâce à la générosité de:

Séminaire de Québec
Bibliothèque

Les images suivantes ont été reproduites avec le plus grand soin, compte tenu de la condition et de la netteté de l'exemplaire filmé, et en conformité avec les conditions du contrat de filmage.

Les exemplaires originaux dont la couverture en papier est imprimée sont filmés en commençant par le premier plat et en terminant soit par la dernière page qui comporte une empreinte d'impression ou d'illustration, soit par le second plat, selon le cas. Tous les autres exemplaires originaux sont filmés en commençant par la première page qui comporte une empreinte d'impression ou d'illustration et en terminant par la dernière page qui comporte une telle empreinte.

Un des symboles suivants apparaîtra sur la dernière image de chaque microfiche, selon le cas: le symbole \rightarrow signifie "A SUIVRE", le symbole ∇ signifie "FIN".

Les cartes, planches, tableaux, etc., peuvent être filmés à des taux de réduction différents. Lorsque le document est trop grand pour être reproduit en un seul cliché, il est filmé à partir de l'angle supérieur gauche, de gauche à droite, et de haut en bas, en prenant le nombre d'images nécessaire. Les diagrammes suivants illustrent la méthode.

ails
du
odifier
une
mage

rata
o

elure,
a à

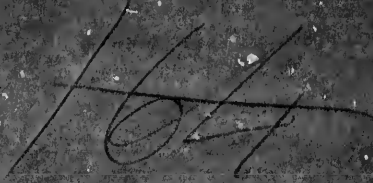
32X

ETAT GÉNÉRAL

DU

REVENU ET DES DEPENSES ANNUELLES

DE LA



PROVINCE DU CANADA,

DEPUIS L'UNION

DES ANCIENNES PROVINCES DU HAUT ET DU BAS-CANADA, JUSQU'A LA FIN
DE L'ANNÉE

1849.



Préparé conformément à l'ordre de la chambre du 20 mai, 1849.

Bibliothèque
Le Séminaire de Québec
3, rue de l'Université,
Québec 4, QUE.

TORONTO:
IMPRIMERIE DE LOUIS PERRAULT.

1850.



R

D

276

ÉTAT GÉNÉRAL

DU

REVENU ET DES DEPENSES ANNUELLES

DE LA

PROVINCE DU CANADA,

DEPUIS L'UNION

DES CI-DEVANT PROVINCES DU HAUT ET DU BAS-CANADA, JUSQU'A LA FIN
DE L'ANNÉE

1849.

Préparé conformément à l'ordre de la chambre du 29 mai, 1849.

TORONTO:
IMPRIMERIE DE LOUIS PERRAULT.

1850.

ÉTAT GÉNÉRAL du REVENU et des DÉPENSES ANNUELLES de la province du CANADA, depuis l'union des ci-devant provinces du Haut et du Bas-Canada, jusqu'à l'année 1849, indiquant le montant brut des sommes prélevées, la source d'où elles proviennent, et en vertu de quelle autorité; le montant net, déduction faite des frais de collection, et les dépenses classifiées sous différents chapitres. (Extrait des comptes publics soumis tous les ans à la législature.)

REVENU TERRITORIAL.

Année.	Loyer des postes du roi.		Loyer des forges de St. Maurice.		Loyer du quai du roi.		Loyer des passages.		Droit de Quint.		Lods et Ventes.		Cens et Rentes.		Droit d'amortissement.		Loyer des lots de grève et d'eau.		Communtation de tenure.		Compagnie des terres de l'Amérique Britannique du Nord.		Compagnie du Canada.	
	£	s. d.	£	s. d.	£	s. d.	£	s. d.	£	s. d.	£	s. d.	£	s. d.	£	s. d.	£	s. d.	£	s. d.	£	s. d.	£	s. d.
1841	1200	0 0			39	16 6	0	0	25	13 4	1053	1 6					188	5 0	237	0 0	23232	4 5		
1842	1200	0 0					206	0 0	50	0 0	2000	17 2			33	10 0	238	14 5	25	10 0			11111	2 3
1843	600	0 0					93	0 0	135	2 9	2340	6 1½					617	9 2						
1844	600	0 0	1275	0 0	79	13 0	85	10 0	220	5 1	2513	14 1					116	3 0	642	18 6				
1845	600	0 0	850	0 0			125	0 0	3478	3 10	742	18 4					595	7 6	1188	12 0				
1846	600	0 0	425	0 0			376	10 0	165	14 8	873	8 10					356	7 4	645	0 0				
1847	600	0 0					874	17 0			1377	19 0					157	9 7	942	19 5				
1848							401	11 3	506	13 4	507	9 4	133	14 4			167	5 1	918	10 9				
1849							176	12 6	1	10 0	328	15 8	11	17 9			58	1 1	23	2 6				

ÉTAT GÉNÉRAL du REVENU et des DÉPENSES ANNUELLES de la PROVINCE du CANADA, etc.—(Continuation.)

Année,	REVENU TERRITORIAL.										REVENU PRÉLEVÉ EN VERTU D'ACTES IMPÉRIAUX.						REVENU PRÉLEVÉ EN VERTU D'ACTES IMPÉRIAUX ET PROVINCIAUX.					
	Deniers reçus par le commissaire des terres de la couronne.		Seigneurie de Lauzon.		Biens des Jésuites, (y compris l'intérêt sur le montant du fonds placé.		La propriété L'Anse aux Mères, Québec.		Arrérages des droits des bois, etc.		5 et 6 Vict., c. 49.		8 et 9 Vict., c. 92.		Droits de donames.		Droits de licences aux personnes qui vendent des liquides, sur les salubres, les tables de billards, les salons, les gratins, les bœufs à vapeur, et les maisons où se vendent la bière et l'ailé.		Droits sur les licences des cantonniers et venant par encan.			
	£	s. d.	£	s. d.	£	s. d.	£	s. d.	£	s. d.	£	s. d.	£	s. d.	£	s. d.	£	s. d.	£	s. d.		
1841.....	29550	6 0	1657	1 8	5445	1 22	225834	7 10	24904	3 7	1947	12 5			
1842.....	86901	14 5	1599	15 10	3095	13 7	278980	7 3	26396	8 7	7595	18 17			
1843.....	94076	18 11	5751	1 6	341572	9 0	24731	15 8	6009	7 10			
1844.....	61066	7 0	4227	7 0			
1845.....	106431	7 1	8476	16 6			
1846.....	92572	11 5	1135	8 9	5230	2 11			
1847.....	228330	9 0	6752	0 3			
1848.....	50411	16 5	6018	12 10	2100	0 0			
1849.....	37003	8 4	3994	15 0			

* Aucun état détaillé des recettes et déductions faites par le commissaire des terres de la couronne n'accompagnait les comptes publics pour l'année 1847, les recettes nettes payées au receveur-général étant seules données ici.
 † Ce montant comprend £287 10s. Intérêt sur une somme provenant des licences d'anberges dans le Canada-Ouest, placée en débetures provinciales.

ETAT GÉNÉRAL du REVENU et des DÉPENSES ANNUELLES de la PROVINCE du CANADA, ETC.—(Continuation.)

REVENU PRÉLEVÉ EN VERTU D'ACTES PROVINCIAUX.

Année.	45 Geo. 2, c. 19, 51 Geo. 3, c. 2, 2 Geo. 4, c. 7, et 4 et 5 Vict., c. 15.		6 Guill. 4, c. 33, 3 Vict., c. 15, et 7 et 8 Vict., c. 26		7 Guill. 4, c. 95.		2 Vict., c. 9.		2 Vict., c. 11.		4 et 5 Vict., c. 13, et 13 Vict., c. 6.		4 et 5 Vict., c. 19, 4 et 5 Vict., c. 19, 4 et 5 Vict., c. 29.		6 Vict., c. 31.		7 Vict., c. 1.		7 Vict., c. 2.				
	£	s. d.	£	s. d.	£	s. d.	£	s. d.	£	s. d.	£	s. d.	£	s. d.	£	s. d.	£	s. d.	£	s. d.			
1841 ..	7961	6 11	1910	3 4	543	0 11	508	11 7	568	1 8			
1842 ..	1835	14 10	1320	2 4	560	15 8	309	8 4 ¹ / ₂	10277	3 1			
1843 ..	631	13 9	1857	14 5	604	1 2	102	5 0	7600	16 11			
1844 ..	2904	3 9	1866	4 9	604	19 10	48	15 0	4891	14 11 ¹ / ₂	3994	3 4	30217 ¹ / ₂	8 1 ¹ / ₂	1506	10 7 ¹ / ₂	10492	15 5	7863	8 0 ¹ / ₂	17144	0 10 ¹ / ₂	
1845 ..	1944	10 5	2429	9 5	703	3 1	53	15 0	2738	17 8	5065	9 2	6787	15 9 ¹ / ₂	1555	18 9	13020	17 1	4481	3 9 ¹ / ₂	1587	3 7 ¹ / ₂
1846 ..	1928	7 5	2394	6 10	805	16 5	48	10 0	2667	0 11	6729	10 10	3074	2 7	15899	1 1	520	2 7 ¹ / ₂
1847 ..	2494	12 10	2031	19 11	878	2 4	43	8 3	2603	9 10	19002	9 2	1668	14 5	16006	7 2	242	18 9 ¹ / ₂
1848 ..	2307	0 7	1830	14 3	1039	2 5	41	10 0	3426	13 3	14543	10 0	4479	13 0	13473	1 0
1849 ..	427	3 3	0 7	7 7	1016	19 7	21	5 1	4564	5 0	12060	7 6	2704	17 3	10763	4 6

Année.

Droits de pilotage
droits sur les
bateaux à vapeur
et droits de
navigation
(Bas-Canada.)

Droits
de tonnage,
(Bas-Canada.)

Droits de
tonnage et
des phares
(Haut-Canada.)

Honoraires,
amendes
et
exemptions de la
milice,
(Haut-Canada.)

Taxe pour
l'érection d'un
asile des lun-
tiques,
(Haut-Canada.)

Droits sur
les passagers
ou
émigrés.

Droits
de
douanes.

Intérêt sur
les deniers prove-
nant de la vente
des terres des
écoles dans le
Haut-Canada.

Taxe des
banques.

Actes des
biens.

Droits de
douanes.

Actes
d'agriculture.

ÉTAT GÉNÉRAL DU REVENU ET DES DÉPENSES ANNUELLES de la PROVINCE du CANADA, etc.—(Continuation.)

Année.	Recettes brutes.			Droits de donanes et d'accise.			Revenu territorial et département des terres de la couronne.			Travaux publics.			Autres revenus.			Droits de retour.			Recettes nettes.		
	£	s.	d.	£	s.	d.	£	s.	d.	£	s.	d.	£	s.	d.	£	s.	d.	£	s.	d.
1841.....	346829	12	11½	13437	0	3½	13946	18	8½	5475	7	11½	1090	17	4½	390	0	8	312489	7	11½
1842.....	429122	4	6½	14820	12	0½	27202	12	8	7862	18	7	1486	11	0	789	9	8	377040	0	7½
1843.....	445578	18	10½	18404	14	6½	60485	9	7	3393	6	2½	2125	5	10	361	15	4	369898	7	4½
1844.....	636630	14	8½	18902	7	1½	58429	9	4	22916	3	7½	1061	12	3	2061	10	8	532329	11	6½
1845.....	703447	3	8½	32902	1	11	104872	7	2	13481	6	6½	1703	18	7	721	1	3	549706	8	3½
1846.....	669381	19	10½	32730	12	9	73206	11	6	12975	2	7	771	15	5	1354	4	11	548343	12	8½
1847.....	705844	1	3	32147	19	6½	*526	18	6	40504	7	10½	1205	18	4	1041	4	11½	634417	12	0
1848.....	577315	11	1	36918	2	6	51955	19	8	56425	2	2	1687	5	3	1128	2	9	429740	18	9
1849.....	675427	14	8½	34007	12	1	28024	13	3	49780	16	6	3577	13	1	905	17	5	550061	2	4½

* Provenant du revenu territorial seulement.

ÉTAT GÉNÉRAL DU REVENU ET DES DÉPENSES ANNUELLES DE LA PROVINCE DU CANADA, etc.—(Continuation.)

DÉPENSES.

Année.	Gouverneur général et la per- sonne adminis- trant le gouvernement.		Secrétaire privé du gouverneur général.		Département du secrétaire en chef, civil, du gouver- neur-général.		Département du secrétaire provincial.		Département du registreur.		Département du receveur- général.		Département de l'inspecteur- général.		Conseil exécutif.		Bureau des travaux publics.		Dépenses contingentes des bureaux publiques.		Administration de la justice.		Pour combler le déficit du fonds des honoraires.	
	£	s. d.	£	s. d.	£	s. d.	£	s. d.	£	s. d.	£	s. d.	£	s. d.	£	s. d.	£	s. d.	£	s. d.	£	s. d.	£	s. d.
1841.....	6701	13 4	94	15 10	2015	15 10	4545	6 51	836	6 31	1912	8 71	1808	13 11	2227	7 11	1603	11 4	6301	17 81	45702	11 7
1842.....	7708	10 3	360	0 0	2471	0 2	5447	14 3	1129	1 9	2152	15 61	2571	4 3	3093	19 81	2004	8 11	7068	8 6	50354	17 8
1843.....	7777	15 7	360	0 0	2712	15 9	5278	14 2	1138	17 9	2152	15 61	2846	16 11	3630	10 11	2004	8 11	6769	2 5	42861	6 0	2044	6 9
1844.....	7777	15 7	19	15 6	1863	18 10	4355	11 7	1111	2 1	1668	1 3	1639	16 0	9002	0 5	2004	8 9	5443	2 3	45629	4 5	5462	12 0
1845.....	7397	6 8	1915	13 4	4391	11 11	1083	6 6	2161	8 8	3101	10 4	2902	19 7	2046	18 6	7205	0 7	49176	6 4	3873	16 2
1846.....	6078	7 8	1260	14 4	4619	13 8	1083	6 4	2155	10 9	3405	0 3	2411	10 0	1808	17 0	7244	19 1	53729	15 1	3874	11 0
1847.....	7777	15 4	1650	8 6	4513	11 5	1146	14 3	2439	14 6	3631	2 7	2195	11 4	2024	7 1	7806	10 6	56631	19 4	2991	1 1
1848.....	7777	15 4	1841	8 4	4528	6 11	1149	6 4	2032	7 7	4233	0 6	2847	4 4	2569	10 5	7115	6 6	64861	15 10	1748	4 4
1849.....	7777	15 4	1955	16 4	4495	13 0	1159	6 4	1911	2 2	4335	13 8	2847	4 4	1867	7 10	9061	6 1	63507	15 5	1867	18 2

ÉTAT GÉNÉRAL DU REVENU et des DÉPENSES ANNUELLES de la PROVINCE du CANADA, etc.—(Continuation.)

DÉPENSES.

Année.	LÉGISLATURE.												Aide pour la publication d'ouvrages.																				
	Traducteur français et traductions.			Cé-devant conseil spécial du Bas-Canada.			Conseil législatif et assemblée législative.			Indemnité aux membres de l'Assemblée législative.				Département de l'arpenteur général. (Bas-Canada.)			Agent des émigrés			Émigration.			Grands-voyers.			Inspecteur des chemins, Trois-Rivières.			Milice et pension de miliciens.			Éducation.	
	£	s.	d.	£	s.	d.	£	s.	d.	£	s.	d.	£	s.	d.	£	s.	d.	£	s.	d.	£	s.	d.	£	s.	d.	£	s.	d.	£	s.	d.
1841	40	7	0	1197	11	8	17745	18	9	6155	4	0	553	1	0	672	11	8	6703	17	1	231	17	9	24	13	6	6651	9	11	18194	15	6
1842	544	8	11	16220	16	1	3204	19	0	752	4	52	13764	11	11	27	15	7	8118	0	0	23356	15	3
1843	55	11	1	227	17	6	23484	7	4	5988	13	6	588	17	2	8428	5	10	27	15	7	8156	1	2	19657	14	3
1844	388	17	9	14033	7	5	237	12	0	906	16	4	9594	17	1	27	15	6	5712	13	11	67205	6	7
1845	352	15	10	30774	17	10	9500	0	0	598	6	5	6915	1	1	27	15	4	6393	12	0	80549	1	0
1846	350	0	0	32152	13	5	9237	3	0	748	17	6	12563	4	7	27	15	4	*7360	11	6	64033	14	6
1847	409	12	7	27502	3	9	9252	0	0	909	8	7	111298	5	10	27	15	4	6305	6	8	66992	10	5
1848	350	0	0	18343	10	1	2737	3	0	752	4	2	16110	5	3	27	15	4	5644	17	4	66518	18	1
1849	350	0	0	42045	1	11	11421	3	0	598	6	5	8740	19	3	27	15	4	6891	9	2	72541	0	6

* Comprend £1,100 compensation à l'adjutant-général de milice, (Est et Ouest) pour avoir perdu leur situation.

ÉTAT GÉNÉRAL du REVENU et des DÉPENSES ANNUELLES de la PROVINCE du CANADA, etc.—(Continuation.)

DÉPENSES.

Année.	Travaux publics.		Cure-modes.		Pour maintenir et améliorer la navigation du fleuve St. Laurent. (Maison de la Trinité.)		Pour encourager l'agriculture.		Pour soulager les sauvages Montagnais.		Pour soulager les habitants pauvres des îles de la Magdeleine.		Pour soulager les habitants de Gaspé et de Bonaventure. (Grains de semence.)		Pour soulager les victimes des incendies, dans le dénuement.		Pour la destruction des loups.		Récompenses aux personnes qui ont dénoncé et arrêté des délinquants.		Pensions et allocations.		Frais d'élection.				
	£	s. d.	£	s. d.	£	s. d.	£	s. d.	£	s. d.	£	s. d.	£	s. d.	£	s. d.	£	s. d.	£	s. d.	£	s. d.	£	s. d.			
1841.....	14314	7 4	417	4 2	434	6 1	2408	14 5										105	0 0			857	11 6	3047	9 4		
1842.....	21233	1 5	5675	4 2	3661	10 0												167	10 0			8566	1 31	352	14 11		
1843.....	58110	5 7	32954	7 8	5650	13 7												288	17 9½			3685	1 0	72	3 6½		
1844.....	705673	10 7	1998	9 0	3349	15 6												123	12 3			8645	8 4	5391	16 11		
1845.....	549681	13 7	2975	0 0	7532	14 10												100	0 0			3668	5 0	1156	8 0		
1846.....	371658	8 2	1820	4 2	3013	2 6												112	10 0			150	0 0	3175	10 8	439	15 3
1847.....	222829	1 6	2075	0 0	8446	14 9												410	8 4			52	0 0	8906	17 0	1800	9 5
1848.....	207402	18 0	1274	6 3	3376	9 6												188	15 0					7066	19 1	4733	8 10
1849.....	15320	8 7	702	12 2	3565	4 9												35	0 0					8091	1 11	41	0 8

* La présente année et les années subséquentes ne comprennent que les dépenses encourues par la maison de la Trinité de Montréal. † Le montant dépensé cette année et payé en déduction n'est pas compris.

ÉTAT GÉNÉRAL DU REVENU ET DES DÉPENSES ANNUELLES de la PROVINCE du CANADA, etc.—(Continuation.)

DÉPENSES.

Année.	Réparations, rentes et soins des bâtisses publiques ; cotisations et autres frais nécessaires		Réparations, rentes, etc., de Monkland.		Réparations, rentes, etc., des maisons du parlement. (Montréal.)		Bureau d'enregistrement et des statistiques.		Police.		Commissaires d'enquête.		Commissions pour reviser les status et les index aux lois.		Commission pour relever la ligne frontière entre le Canada et le Nouveau-Brunswick.		Commission pour faire les prêts aux victimes de feux à Québec.		Exploration géologique.		Inspecteurs du bureau d'enregistrement et des enregistrements.	
	£	s. d.	£	s. d.	£	s. d.	£	s. d.	£	s. d.	£	s. d.	£	s. d.	£	s. d.	£	s. d.	£	s. d.	£	s. d.
1841	465	16 5½					16069	16 6					222	4 5							413	16 0
1842	4480	14 2	781	1 2			13235	16 8	2434	15 3½			200	0 0					60	0 0	111	2 3
1843	2067	18 0½					1159	5 3½	1266	10 5½			100	0 0	100	0 0			295	10 8		
1844	5003	19 6	4090	12 2	4594	17 8	829	9 1	271	14 6			575	0 0	407	17 6			1097	1 6	2158	5 7
1845	3869	0 2	366	19 3	1000	0 0	907	18 5	1708	2 0			600	0 0	731	2 10			1905	15 11	1077	11 10
1846	3650	14 0	855	14 1			1228	13 6	3269	10 10			596	7 1			100	0 0	1819	11 11	1631	8 4
1847	4721	9 0	515	19 1	750	0 0	1118	18 10	905	0 11							1640	0 0	1948	3 0	1234	13 1
1848	8212	2 8	2165	5 10	1542	6 0	1072	8 0	1691	14 6							521	0 0	2160	11 4	203	5 0
1849	2822	6 8	1118	1 6	1500	9 1	8223	8 1	4862	6 3									1971	17 3	27	18 0

ÉTAT GÉNÉRAL du REVENU et des DÉPENSES ANNUELLES de la PROVINCE du CANADA, ETC.—(Continuation.)

DÉPENSES.

Année.	Quarantaine.		Pour le soulagement des enfants trouvés et des indigènes malades dans le Bas-Canada.		Pour le soulagement des indigènes malades à Kingston.		Asiles lunatiques.		Asile des veuves et orphelins.		Hospice de la maternité à Montréal.		Hôpital général de Toronto.		Hôpital général de Kingston.		Hôpital de marine.		Maisons d'industrie.		Sociétés historiques, instituteurs, faculté médicale du Collège McGill, et autres institutions pour la copie de vieux documents français, etc. etc.		Compensation à l'association de la bibliothèque mercantile de Montréal, pour la translation du marché Ste. Anne.	
	£	s. d.	£	s. d.	£	s. d.	£	s. d.	£	s. d.	£	s. d.	£	s. d.	£	s. d.	£	s. d.	£	s. d.	£	s. d.	£	s. d.
1841	1617	3 2	4930	11 1	350	0 0	1400	0 0	625	0 0	1217	8 0	500	0 0	3774	11 7	350	0 0	650	0 0				
1842	2282	11 5	3890	14 6½	338	17 9	4940	17 1½	600	0 0	1000	0 0	500	0 0	1630	0 0	350	0 0	750	0 0				
1843	1630	8 7½	2240	9 7½	350	0 0	3531	0 4½	200	0 0	1108	8 0	500	0 0	2212	10 0	310	0 0	100	0 0				
1844	1790	1 6	4256	1 11			3027	10 2	450	0 0	343	10 0			1500	0 0			50	0 0				
1845	1850	14 10	4525	11 4	700	0 0	1196	15 7	1150	0 0	883	8 5	1000	0 0	2000	0 0	700	0 0	1100	0 0				
1846	2238	17 0	3841	7 7	300	0 0	7178	9 9	450	0 0	1127	11 3	500	0 0	1830	9 11	300	0 0	1216	12 4	200	0 0		
1847	4546	17 6	3641	10 7	500	0 0	10094	14 0	600	0 0	100	0 0	750	0 0	3113	10 10	500	9 0	1061	3 0				
1848	5660	13 2	1968	1 11	600	0 0	8891	1 2	607	11 2	100	0 0	375	0 0	1602	2 7	250	0 0	900	0 0				
1849	4533	9 8	3498	5 7	500	0 0	12074	0 11	500	0 0	1065	0 10	1125	0 0	300	0 0	2895	9 10	750	0 0				

ÉTAT GÉNÉRAL du REVENU et des DÉPENSES ANNUELLES de la PROVINCE du CANADA, ETC.—(Continuation.)

DÉPENSES.

Année.	Département du commissariat à compte des avances pour terres concédées à la couronne par les sauvages dans le Canada-Ouest, droits de retour sur le bétail, etc.	Frais encourus pour la création de nouveaux établissements dans les sections est et ouest de la province.			Divers.			TOTAL.		
		£	s.	d.	£	s.	d.	£	s.	d.
1841	476	13	6	291333	11	7½
1842	26	15	4½	515682	15	11½
1843	282	4	6½	836754	10	6
1844	119	8	5	1096596	3	1½
1845	655	13	4	1013176	16	9
1846	209	13	6	856630	11	2
1847	487	5	11	816273	12	4
1848	450	2	7	697356	19	10
1849	47610	11	4	623192	0	8



P



