

**PAGES  
MANQUANTES**

# LE PRIX COURANT

REVUE HEBDOMADAIRE

Du Commerce, de la Finance, de l'Industrie, de la Propriété Foncière et des Assurances

VOL. XXII

MONTRÉAL, VENDREDI, 26 AOUT 1898

No 26

2258

Moyenne de notre Tirage

Pour 1897

2258

## LE SAUMON EN CONSERVE

Les empaqueteurs de saumon se sont réunis à Vancouver le 18 août courant. Ils estiment à 228,000 caisses la production de la rivière Fraser, contre 830,000 caisses, l'an dernier. Certains empaqueteurs avaient déjà fermé leurs usines, bien que la saison ne se termine que le 25 août.

Sur la rivière Columbia, suivant des informations dignes de confiance, il y a un déficit de 100,000 à 150,000 caisses. On estime la production à environ 377,000 caisses.

Sur la rivière Puget Sound, la production de *sockeyes* a été de 235,000 caisses dont 135,000 caisses ont été enlevées par l'exportation.

De l'Alaska, on n'a pas de nouvelles bien positives.

Le saumon en conserves est en hausse en Angleterre, en conséquence de l'annonce d'un déficit dans la production.

On signale une vente de 200 caisses de saumon en boîte, marque Clover Leaf, f.o.b., à la côte, au prix de \$3.65 la caisse.

## LA RECOLTE AU MANITOBA

Le Département de l'Agriculture dans son Bulletin de la récolte du Manitoba publié hier, estime comme suit la production des céréales, cette année :

Blé : 1,488,232 acres ; 17.41 minots à l'acre ; récolte totale, 25,913,155 minots.

Avoine : 514,824 acres ; 35.02 minots à l'acre ; récolte totale, 18,029,944 minots.

Orge : 158,058 acres ; 29.17 minots à l'acre ; récolte totale, 4,611,314 minots.

Lin : 25,000 acres ; 14 minots à l'acre ; récolte totale, 350,000 minots.

Seigle : 3,198 acres ; 25 minots à l'acre ; récolte totale, 79,550 minots.

Pois : 1,594 acres ; 21 minots à l'acre ; récolte totale, 33,474 minots.

La récolte totale du grain dans la province est évaluée, pour 1898, à 49,017,837 minots.

Le temps des semailles avait été exceptionnellement favorable, mais pendant un mois à un mois et demi après les semailles, on n'avait pas eu de pluie. Dans certaines localités, ce n'est qu'en juin que le grain se mit à pousser, de sorte que, jusqu'à la première semaine de juillet, les perspectives n'étaient rien moins qu'encourageantes. Ce n'est qu'à partir de la seconde semaine de juillet que, le temps favorisant la culture, permit d'espérer une récolte qui, de jour en jour, n'a fait que se développer.

Il nous a été donné, hier, de voir un échantillon de blé du Manitoba de toute beauté, grain très clair, bien rond et lourd. Cet échantillon, à la vérité choisi à la main, n'en indique pas moins que si la récolte est remarquable au point de vue de la quantité, elle ne l'est pas moins sous le rapport de la qualité, ce qui est d'accord, du reste, avec les données du bulletin officiel.

## L'ANGLETERRE ET SON APPROVISIONNEMENT de CHARBON

L'expédition de fortes quantités de charbon de Newport News est intéressante à noter, même en admettant qu'il soit téméraire de conclure de ce fait à la véracité de la rumeur qui veut que l'Angleterre remplisse ses soutes à charbon dans le monde entier en vue de se préparer à la guerre.

Du 9 juillet au 21 août, quinze bâtiments anglais, tous des steamers, à une exception près, ont quitté Newport News avec environ 59,000 tonnes de charbon pour bâtiments, à répartir entre les ports du monde

entier, ports dont les uns sont anglais, les autres fréquentés par les navires anglais.

De ce que tous ces transports sont anglais, il n'y a aucune signification à en tirer, vu que les bâtiments anglais font la plus grande partie du commerce sur mer. Le charbon transporté dans des ports étrangers ne serait pas disponible en faveur de vaisseaux de guerre anglais en état de guerre, de sorte que nous n'attachons aucune importance aux suggestions faites en certains milieux que ces transports de charbon pourraient avoir une signification militaire.

Trois de ces cargaisons étaient destinées à Montevideo, trois aux Iles Açores et à celles du Cap Vert, une à Buenos-Ayres, une à Saint-Paul de Loanda, une à Londres, deux à la colonie du Cap, une à Singapour, une à Ste-Lucie, Indes Occidentales Anglaises, et une à Kingston, Jamaïque.

Il existe des troubles en Angleterre dans l'industrie des mines de houille, troubles qui ont arrêté l'exportation d'Angleterre, aussi les commerçants anglais s'approvisionnent-ils aux Etats-Unis.

Il y a quelques années déjà, d'ailleurs, que les grandes compagnies transatlantiques ont découvert que les Etats-Unis possédaient un charbon équivalant au meilleur charbon pour bâtiments qui se produise dans le monde ; elles n'ont pas été longues à tirer parti de cette découverte. Il n'y a, du reste, aucune raison pour que les Etats-Unis ne fassent pas un gros commerce de charbon, et il semblerait, à en juger par ce que nous venons de voir, que le mouvement est pas mal lancé.

## C'EST L'AVIS DE TOUS

Un grand nombre de sommités médicales conseillent l'emploi du BAUME RHUMAL pour la consommation. 25c la bouteille.



## LA CONFERENCE INTERNATIONALE DE QUEBEC

Les questions en litige entre le Canada et les Etats-Unis depuis nombre d'années, doivent être débattues, comme nous l'avons déjà dit ici par des délégués des Etats-Unis, du Canada et de la Grande-Bretagne.

Ces questions sont au nombre de douze comme suit :

1o Les questions relatives à la chasse des phoques à fourrure, dans la mer de Behring et dans les eaux de l'océan Pacifique nord.

2o Les prescriptions relatives aux pêcheries des côtes de l'Atlantique et du Pacifique, et dans les eaux limitrophes des deux pays.

3o Les stipulations touchant la délimitation et l'établissement de la frontière canadienne de l'Alaska.

4o Les dispositions relatives au transit des marchandises d'un pays à l'autre par voie terrestre ou fluviale, y compris les cours d'eau et les canaux, et le transit intermédiaire maritime.

5o Les prescriptions relatives au transit des marchandises importées d'un pays à destination de l'autre pays, pour être délivrées au-delà de la frontière.

6o La question des lois relatives à la main-l'œuvre étrangère, applicables aux sujets et citoyens du Canada et des Etats-Unis.

7o Les droits miniers des citoyens ou sujets de chaque pays, dans les limites de leur territoire réciproque.

8o Le remaniement des droits de douane et les concessions de nature fiscale jugées avantageuses à chaque pays et applicables aux produits du sol et de l'industrie, sur le pied de la réciprocité.

9o Réforme de la convention de 1817, touchant les vaisseaux de guerre sur les lacs.

10o Définition plus complète et délimitation de toute partie de la ligne frontière par terre et par eau, là où elle n'est pas suffisamment définie.

11o Transport des prisonniers sous la garde légitime des fonctionnaires d'un pays, à travers le territoire d'un autre pays.

12o Réciprocité relativement aux naufrages et au droit aux épaves.

Toutes ces questions ont déjà fait précédemment l'objet de négociations qui n'ont pas abouti.

L'attitude de la Grande-Bretagne pendant la guerre hispano-américaine a sensiblement modifié l'état d'esprit des hommes d'Etat américains envers la Grande-Bretagne et sa colonie du Canada ; aussi, est-on certain que la conférence de Québec amènera entre les deux pays un règlement satisfaisant de toutes les questions en litige.

La meilleure preuve que nous ayons des bonnes dispositions des délégués américains c'est qu'ils débutent par traiter des points sur lesquels l'entente est facile et même certaine sans longs débats.

Il n'en était pas de même, l'an

dernier, quand on demandait au Canada de se soumettre d'abord sur la question de la chasse aux phoques avant d'entamer toute autre discussion.

Il est évident qu'avec la ferme volonté des deux parties intéressées d'en venir à une entente amicale, la conférence de Québec portera ses fruits et que les deux pays en retireront de grands avantages.

## L'INDUSTRIE DES CONSERVES AUX ETATS-UNIS

La guerre hispano-américaine a eu pour effet de donner une forte impulsion à l'industrie des conserves alimentaires.

Les conserves ont joué un rôle important dans l'approvisionnement de l'armée américaine et le gouvernement a fait d'importants achats de vivres sous cette forme spécialement adaptée aux besoins d'une rapide et facile distribution.

On peut diviser les conserves en quatre classes distinctes : fruits, légumes, viandes, poisson. Ce serait naturellement une presque impossibilité que d'énumérer les différentes variétés de chacune de ces catégories distinctes. Tout le monde d'ailleurs les connaît en grande partie.

Cette industrie a vu le jour à Baltimore, Maryland, en 1846. Le promoteur de ce commerce n'est pas connu. Plusieurs maisons se disputent l'honneur de l'initiative. Les deux maisons McMurray & Co et Kenneth & Co étaient engagées dans cette industrie en 1846 et chacune d'elles revendique aujourd'hui l'honneur d'avoir inauguré l'industrie des conserves, qui pendant plusieurs années eût à lutter contre l'indifférence du public.

C'est après l'Exposition du Centenaire en 1876 que commença l'importation des conserves de l'étranger, qui appela l'attention sur l'importance de cette industrie et en 1881, elle commença à se développer et la demande de la part du consommateur se mit à augmenter. A partir de cette époque, on apporta une grande attention à la fabrication, à l'amélioration des méthodes de conservation, etc.

Baltimore conserve toujours la suprématie dans la production des conserves, mais certains Etats du nord et de l'ouest lui font une rude concurrence.

Les derniers renseignements reçus donnent un aperçu approximatif des principales productions des différents Etats de l'Union Américaine.

Tomates — New-Jerseys, 785,000 caisses ; New-York, 780,000 ; Indiana, 450,000 ; Maryland, 335,000 ; Delaware, 280,000 ; Missouri, 150,000 ; Illinois, 110,000 ; Virginie, 105,000 ; Michigan, 50,000 ; Pennsylvanie, 45,000 ; Iowa, 35,000 ; Kentucky, 33,000 ; Arkansas, 25,000 ; Colorado, 25,000 ; Caroline du Nord, 20,000 ; Caroline du Sud, 20,000 ; Tennessee, 20,000 ; Connecticut, 18,000 ; Utah, 15,000 ; Wisconsin, 15,000 ; Georgie, 12,000 ; Tennessee, 10,000 ; Texas, 10,000 ; Massachusetts, 5,000 ; Minnesota, 1,000.

Blé d'Inde—New-York, 850,000 caisses ; Ohio, 275,000 ; Maryland, 250,000 ; Indiana, 125,000 ; Pennsylvanie, 60,000 ; Delaware, 55,000 ; Michigan, 50,000 ; Nebraska, 50,000 ; Missouri, 40,000 ; Kansas, 35,000 ; Vermont, 20,000 ; Minnesota, 15,000 ; Wisconsin, 15,000 ; Arkansas, 10,000 ; Texas, 10,000 ; Connecticut, 5,000 ; Kentucky, 2,500.

Pêches—Delaware, 60,000 ; Georgie, 35,000 ; Texas, 25,000 ; Michigan, 15,000 ; Caroline du Sud, 5,000.

Pois—Wisconsin, 100,000 ; Iowa, 62,000 ; Delaware, 50,000 ; New-York, 40,000 ; Kansas, 20,000 ; Oregon, 15,000 ; Missouri, 10,000.

Pommes — New-York, 110,000 ; Michigan, 10,000 ; Kentucky, 5,000 ; Tennessee, 3,000.

Fèves — New-York, 90,000 ; Pennsylvanie, 15,000.

Bluets—New-York, 130,000 ; Oregon, 5,000.

Courges — New-York, 30,000 ; Kansas, 15,000 ; Illinois, 10,000 ; Michigan, 10,000 ; Minnesota, 2,000.

Durant les dernières années, les conserves de saumon ont pris une importance énorme, les dernières statistiques accusent une production de 670,000 caisses. Deux organisations, la Alaska Packers' Association et la Independent Packers' Association contrôlent pratiquement la production totale de l'Alaska.

Il y a, d'autre part, la production de la Colombie Anglaise qui est énorme et dont les deux compagnies ci-dessus contrôlent, dit-on, la plus grande partie ; mais ce dernier point mérite confirmation.

## LA SITUATION DES BANQUES

D'après le tableau des banques au 31 juillet dernier que publie la *Gazette du Canada* et que nous reproduisons plus loin, la circulation n'a ni augmenté, ni diminué durant le mois de juillet ; au 30 juin, elle était de \$36,539,000 et au 31 juillet elle se chiffrait par \$36,553,000. Ce der-

nier chiffre est cependant plus élevé de \$3,800,000 que celui au 31 juillet 1897. En 1897, nous constatons déjà une augmentation de \$3,200,000 sur le chiffre du mois correspondant de 1896. On voit donc que la circulation, un des meilleurs indices du mouvement commercial, va toujours s'améliorant depuis deux ans. Mais en ce qui concerne le mois de juillet de l'année courante, l'état de choses est vraiment satisfaisant, en ce sens que la circulation n'est pas tombée, comme il est d'habitude, au-dessous de celle de juin. En juillet, en effet, la nouvelle récolte en perspective arrête plus ou moins le mouvement des grains qui ne reprend son essor qu'après la rentrée de la moisson, d'où un roulement de fonds plus restreint.

Les dépôts remboursables à demande, ou en compte-courants ont diminué de \$500,000 environ qui ont aidé à payer une partie des billets escomptés lesquels, de \$222,400,000, au 30 juin, tombent à \$220,200,000 au 31 juillet. Le commerce de gros n'achète presque rien encore au dehors, en juillet, pour ses exportations d'automne et, par conséquent, escompte peu ses billets de clients; la campagne, en ce qui, mois, se ressent déjà des exportations de beurre et de fromage, paie mieux; pour ces deux raisons nous trouvons généralement une diminution au chapitre des escomptes et avances en cours, durant le mois qui nous occupe. Malgré la diminution ci-dessus constatée, nous pouvons encore comparer avec avantage le mois sous revue avec les mois correspondants de 1897 et de 1896. Ainsi, le portefeuille des banques s'élevait à \$208,750,000 en juillet-1896 et à \$204,500,000 en 1897. Les affaires étant, cette année, plus prospères, les faillites étant moins nombreuses, nous devons forcément en conclure que l'augmentation de près de \$16,000,000 d'une année à l'autre, dans le chiffre des escomptes est due, non pas à des renouvellements, mais à un accroissement réel et considérable du volume des affaires locales.

Les banques américaines ont remboursé près de \$2,000,000 aux nôtres. tandis que les banques anglaises sont débitrices de \$2,300,000 de plus qu'au mois de juin envers les banques canadiennes. C'est logique d'ailleurs, car nous importons des Etats-Unis et nous exportons en Angleterre.

Les dépôts du public portant intérêt montrent une augmentation de \$2,400,000, résultat des exportations, du travail, de la bonne saison

tant du commerce de détail que des ouvriers d'industrie; et aussi des paiements de dividendes.

Les banques ont en caisse \$1,000,000 d'espèces de plus que le mois dernier, elles ont augmenté de même somme environ le montant de leurs valeurs mobilières en portefeuille et ont prêté, de plus que le mois dernier, \$1,800,000 sur titres de garanties.

Voici le tableau résumé et comparatif de la situation des banques au 30 juin et au 31 juillet derniers :

	PASSIF.	
	30 juin 1898	31 juillet 1898
Capital versé.....	\$ 62,303,137	62,303,449
Réserves.....	27,555,666	27,555,666
Circulation.....	\$ 36,539,103	36,553,546
Dépôts des gouvernements.....	6,872,080	5,325,984
Dépôts du public remb. à demande.....	82,313,900	81,886,549
Dépôts du public remboursables après avis.....	144,749,443	147,169,605
Dépôts ou prêts d'autres banques garantis.....	.....	.....
Dépôts ou prêts d'autres banques non garantis.....	2,553,424	2,590,918
Balances dues à d'autres banques au Canada.....	164,198	117,469
Balances dues à d'autres banques à l'étranger.....	492,502	542,116
Balances dues à d'autres banques en Angleterre.....	3,225,326	2,922,629
Autres dettes.....	497,468	390,709
Totaux du Passif.....	\$277,407,421	277,499,629
Augmentation.....		\$92,208
	ACTIF.	
Espèces.....	\$ 9,283,030	\$ 9,465,955
Billets du Dominion.....	15,214,505	16,023,154
Dépôts en garantie de la circulation.....	1,915,070	1,989,645
Billets et chèques d'autres banques.....	9,663,728	8,323,217
Prêts à d'autres banques en Canada, garantis.....	50,000	50,000
Dépôts faits à d'autres banques au Canada.....	3,615,020	3,459,505
Dû par d'autres banq. sur échanges journaliers.....	212,651	183,989
Balances dues par banques étrangères.....	21,279,953	19,327,662
Balances dues par banques anglaises.....	8,230,112	10,513,602
Obligations fédérales.....	4,901,627	4,898,866
Valeurs mobilières.....	34,264,288	35,398,909
Prêts sur titres et valeurs	20,066,715	21,885,337
Escomptes et avances en cours.....	222,418,538	220,193,092
Prêts aux gouvernements	1,649,231	1,127,009
Effets en souffrance.....	2,855,867	3,139,168
Immeubles.....	2,132,908	2,074,619
Hypothèques.....	570,820	570,512
Immeubles occupés par les banques.....	5,740,154	5,820,351
Autres créances.....	1,574,645	2,504,062
Totaux de l'Actif.....	\$365,634,052	\$366,948,842
Augmentation.....		\$1,314,790

NOTRE COMMERCE EXTERIEUR

Nous avons sous les yeux les chiffres des importations et des exportations qui, réunis, forment le montant de notre commerce extérieur pour l'exercice clos le 30 juin dernier.

Ces chiffres ne sont peut-être pas définitifs, mais ne sauraient varier beaucoup et, par conséquent, modifier d'une manière quelque peu sensible la situation qui apparaît ci-dessous. Nous pouvons donc nous réjouir en toute confiance des résultats de l'année qui indiquent un progrès sérieux dans nos échanges commerciaux avec le dehors.

Nos importations se sont élevées à \$140,305,950 et nos exportations à \$159,485,770, laissant une balance au profit des importations de \$19,179,820.

Les importations ont excédé de \$21,000,000 en chiffres ronds celles de l'exercice terminé le 30 juin 1897.

Elles proviennent : des Etats-Unis pour \$86,587,484; de la Grande-Bretagne pour \$32,827,043 et de tous autres pays pour \$20,891,423.

Les Etats-Unis desquels nous tirons plus de 60% du montant de nos importations, n'ont acheté de nous que pour \$41,122,000 de nos marchandises, c'est-à-dire environ 26% du montant de nos exportations.

Avec la Grande-Bretagne la situation se trouve renversée; nous lui avons fourni \$104,787,000 de marchandises et nous n'avons acheté d'elle que pour \$32,827,043, comme ci-dessus. Les deux tiers à peu près de nos exportations prennent la voie de l'Angleterre qui ne compte que pour un peu plus de 23% dans l'ensemble de nos importations. Mais cette proportion même est certainement trop élevée, car dans le chiffre attribué à l'Angleterre entrent quantité de marchandises françaises, belges et autres qui nous parviennent par voie anglaise.

Les autres pays que les Etats-Unis et l'Angleterre figurent aux exportations pour \$13,576,000, c'est-à-dire qu'ils reçoivent \$7,315,000 de marchandises de moins qu'ils ne nous en fournissent.

Au chiffre des exportations figurent \$18,406,301 de produits étrangers, ce qui laisse \$141,079,469 pour les produits canadiens qui se répartissent comme suit :

Mines	\$14,463,256
Pêcheries	10,841,661
Forêts	26,511,550
Animaux	44,301,470
Agriculture	33,215,177
Manufactures	10,639,227
Divers	61,405

\$140,033,746

Argent monnayé ou non 1,045,723

\$141,079,469



Voici la destination de nos exportations :

	G.-B.	U.-S.	Autres pays.
Mines.....	\$212,301	\$13,838,833	412,119
Pêcheries.....	4,822,688	2,979,314	3,039,659
Forêts.....	15,633,045	9,318,877	1,521,628
Animaux.....	39,634,662	4,278,211	388,594
Agriculture.....	37,688,275	1,136,475	4,290,127
Manufactures.....	4,900,884	2,781,986	2,956,757
Divers.....	6,443	51,562	3,400
Argent monnayé ou non monnayé.....		1,045,723	

Il résulte des chiffres qui précèdent que la moyenne partie de nos exportations est à destination de l'Angleterre, et que nous cherchons peu ou pas à aborder les autres pays, certains à peu près de trouver en Grande-Bretagne un marché toujours prêt à recevoir ce que nous pouvons produire.

Il ne faudrait, cependant, pas perdre de vue qu'il n'est pas prudent de mettre tous les œufs dans le même panier: un accident est si vite arrivé.

La Grande-Bretagne a bien des fers au feu et, bien qu'elle soit actuellement en paix avec tous les autres peuples, il n'en est pas moins vrai qu'elle peut, à un moment donné, entrer en guerre avec d'autres nations. Ce serait alors pour nous un bien grave problème que de placer une centaine de millions de marchandises, le gros noyau de nos exportations que nous dirigeons actuellement sur l'Angleterre.

Une partie de ces marchandises n'est pas consommée en Angleterre, et se trouve réexportée à des prix plus élevés que ceux qui nous sont payés. Nous perdons ainsi une somme de bénéfice qui augmenterait la richesse du pays sans compter ce que nous perdons en outre à ne pas faire connaître au loin le Canada au moyen de notre marine marchande.

Le tarif préférentiel en faveur de l'Angleterre aura certainement pour effet, grâce à une diminution de 25 p. c. sur le montant des droits de douane, d'augmenter le chiffre des importations anglaises.

Quant aux importations des Etats-Unis, nous serons mieux en mesure de nous prononcer sur leur avenir quand nous connaîtrons les résultats de la conférence qui a lieu actuellement à Québec.

### Hécatombes d'oiseaux-mouches

Récemment il s'est vendu, pendant une seule journée, au marché spécial de Londres, plus de 116,000 ballots de dépouilles d'oiseaux-mouches! Qu'on s'étonne ensuite si ces charmantes petites bêtes disparaissent rapidement.

## COMMERCE, INDUSTRIES, FINANCES

**Le miel canadien en Angleterre—Le café de Java en hausse—Les cafés de Rio et de Santos—Noix de Californie—Le raisin sec et les pêches de Californie—La Canadian Bank of Commerce—Retour de M. Matson—La Banque Jacques-Cartier—Le sucre d'érable en Angleterre—Monopole—La Formaline—Notes diverses.**

Il y a environ un an une forte consignation de miel canadien était expédiée en Angleterre. Les consignataires se plaignirent de ce que ce miel avait un goût de menthe assez prononcé, ce qui lui enlevait de sa valeur; on ne put le vendre qu'à perte.

Un nouvel envoi de dix-neuf caisses de miel d'Ontario a été fait, la semaine dernière, à Liverpool. On attend le résultat de la vente en Angleterre pour tenter une exportation plus considérable. Les agriculteurs de la province de Québec, comme ceux d'Ontario, annoncent une récolte abondante de miel dont une grande partie parfumé aux fleurs de trèfle blanc.

Nous conseillons aux agriculteurs de n'envoyer que du miel de premier choix en Angleterre, s'ils veulent provoquer une demande permanente.

\*\*\*

La récolte du café de Java a manqué presque complètement cette année et il y a des chances que les prix montent de plusieurs cents par livre d'ici à quelques semaines.

On nous signale, à ce propos, un fait pour ainsi dire sans précédent, c'est que les Etats-Unis exportent du café de Java, de New-York en Hollande, et l'on sait que la Hollande gouverne les îles qui produisent le café de Java.

Le café de Java vert, qualité Standard, vaut aujourd'hui sur les marchés primaires, à peu près 26c; avec la rareté actuelle, on s'attend à ce que, d'ici peu, la même qualité se vende 30c. Cela équivaldrait pour le détailleur à du café à 40c qui ne pourrait guère se revendre au-dessous de 45 à 50c.

Ces prix sont basés sur les cafés de l'intérieur de Java. Les cafés de planteurs indépendants, et qui sont les plus estimés, valent environ 2c de plus par livre que ceux de l'intérieur.

L'approvisionnement de café de Java est peu considérable actuellement. Ce fait est dû à ce que, depuis trois ans, la récolte a été peu abondante.

\*\*\*

Les cafés de Rio et de Santos, qui sont des cafés de qualité inférieure pourraient bien subir une hausse du fait de la maigreur des arrivages, si, dans les soixante jours à venir, cette situation ne se modifie pas.

Les arrivages sur les marchés primaires des cafés de Rio et de Santos ont diminué de 300,000 sacs pendant la période du 1er juillet au 15 août courant, sur ceux de 1897. Cela équivalait à peu près à 20 p. c. de moins—une quantité appréciable.

Ce déficit n'est pas factice, car, d'après les autorités en la matière, c'est l'intérêt du producteur de vendre en ce moment.

\*\*\*

Afin de disposer de l'abondante récolte de noix de Californie, on s'accorde à dire que les prix pour le commerce ne devraient pas dépasser de  $5\frac{1}{2}$  à  $6\frac{1}{2}$ c et qu'une réduction de  $\frac{1}{2}$ c en plus sur les prix ci-dessus ne serait que préférable et plus sûre. Les producteurs californiens ne semblent pas décidés à accepter ces prix, pour le présent, du moins. Ce sont les prix des noix françaises qui serviront de base à l'établissement des prix des noix de Californie.

\*\*\*

L'incendie qui a détruit une grande partie de la ville de Fresno en Californie, où l'industrie du raisin sec était des plus florissantes, va avoir pour effet de provoquer une hausse dans les prix des raisins égrenés. Tous les empaqueteurs ont avancé leurs prix et ils annoncent une nouvelle avance comme probable, vu qu'une seule maison a échappé au désastre et n'est pas en mesure de faire face à la demande, d'autant plus qu'une partie du raisin disponible a subi le sort des manufactures incendiées.

\*\*\*

Les pêches sèches de Californie atteindront de hauts prix cet automne et cet hiver. Déjà on signale une hausse sensible sur ces fruits. Les quantités disponibles sont faibles et la nouvelle récolte est maigre. On en a offert sur les principaux marchés certains lots de la nouvelle récolte avec une avance de 1c à  $1\frac{1}{2}$ c sur les prix de l'an dernier.

Les pêches nouvelles, sur la Côte du Pacifique, font 1c de plus que les pêches anciennes sur les marchés de l'Est.

\*\*\*

La Canadian Bank of Commerce va ouvrir à Fernie, C. A., une succursale dont M. T. R. Billett, comptable à Winnipeg, sera le gérant. Cette





# Une Variété de Nouvelles Marchandises

## NOUS RECEVONS:

**De MM. Marshall & Co., Aberdeen, Scotland**

Des harengs saurs (Bloaters) à l'huile. Des harengs dans la sauce aux tomates.  
Des harengs fumés et à l'huile.

**De MM. Armour & Co., Chicago**

Des fèves au lard dans la sauce aux tomates, en boîtes de 1 lb, 2 lbs et 3 lbs.

**De M. Alphonse Pinard, Bordeaux, France**

Des Câpres (Capers) en petites, moyennes et grandes bouteilles.  
Des Olives Espagnoles (Spanish Queen) en bouteilles de 8, 12, 20 et 30 onces.

**De MM. Williams Bros. & Charbonneau, Detroit**

Un char assorti de leurs célèbres marinades, moutarde, fèves au lard dans la sauce aux tomates, catsup YANKEE et de Madame JONES, confitures, etc. Toutes leurs délicieuses marchandises sont mises en flacons d'un nouveau genre, bouchés de manière à se conserver indéfiniment. Elles sont les plus faciles à vendre à cause de leur haute qualité aussi bien que par leur apparence attrayante.

**De MM. Dumon, Montigny, Beaune, France**

25 caisses de Pommard—années 1878 et 1883.

--- EN MAINS ---

5 QUARTS DE VIEUX VINS MUSCATELS ET MALAGA.

Il nous reste encore quelques caisses de Brandy Bellamy V.S.O.P. ; ne manquez pas l'occasion de vous en procurer.

DEMANDEZ NOS PRIX ET NOS ECHANTILLONS.

# L. Chaput, Fils & Cie

## MONTREAL

# Maison de gros en **Epicerie, Vins et Liqueurs**

Importations directes des lieux de provenance, de tous les articles qui font l'objet de son commerce.

Assortiment complet en marchandises de première nécessité, telles que

**THÉS, CAFES, SUCRES, MELASSES, SIROPS, FRUITS SECS, POISSONS, ETC.**

GRANDE VARIÉTÉ DE FINES DENRÉES ET CHOIX CONSIDÉRABLE DE VINS ET LIQUEURS DES MEILLEURES MARQUES DONT ELLE A LE MONOPOLE DE PLUSIEURS

**HUDON, HEBERT & CIE**, 41 rue St-Sulpice, et  
22, rue De Bresoles,  
**MONTREAL.**

promotion entraîne un mouvement du personnel. M. A. Scott, de la succursale de Winnipeg, deviendra comptable. M. W. H. Smythe, comptable à Orangeville, devient gérant de la succursale de Cranbrook, C.A. M. J. M. Hedley de la succursale de Toronto devient comptable.

\*\*\*

La Banque Jacques-Cartier continue ses remaniements. Le gérant de la succursale de Saint-Sauveur, M. C. S. Powell, est promu inspecteur en chef de cette institution et M. F. G. Leduc, autrefois de Montréal, succède à M. Powell en qualité de gérant.

\*\*\*

M. R. H. Matson, gérant-général pour le Canada de la *Provident Savings Life Assurance Society* est de retour de son voyage de vacances en Angleterre.

M. Matson a passé la plus grande partie de ses vacances à Londres, à part une huitaine de jours consacrés à visiter l'Irlande.

M. Matson est enchanté de son voyage et a repris son poste de gérant à Toronto.

\*\*\*

M. B. E. Walker, le gérant général de la Canadian Bank of Commerce vient d'être appelé à la présidence de la "Toronto General Co" dont le sénateur Cox vient de se retirer pour former la "National Trust Co," en opposition à la première.

\*\*\*

M. John A. McCall, président de la "New-York Life," accompagné de Mme McCall, M. J. Chapman McCall, M. Sidney McCall, leurs fils, M., Mme et Melle Stewart Browne après avoir visité les chutes du Niagara et les principales villes de l'ouest sont revenus à Montréal et repartis pour Québec et ses environs.

\*\*\*

On dit que la Heinz Pickle Co de Pittsburgh, Pa., va probablement établir une manufacture-succursale à Toronto. Les marques de cette maison sont si connues et appréciées ici que l'installation d'une usine au Canada s'impose aujourd'hui. C'est la consécration d'un beau succès.

\*\*\*

La construction de la nouvelle bâtisse de la London & Lancashire

fait de rapides progrès sous la direction des entrepreneurs, MM. Bishop & Co. La base du mur à trois ou quatre pieds au-dessus des fondations est en granite rose de Worcester. Le reste de la bâtisse sera en pierre d'Ecosse importée de la célèbre carrière Cocklaw de Galashiels et connue sous le nom de "Black pasture Cuff." Lorsque cet édifice aura reçu son dôme en cuivre, il constituera un ornement pour la ville et fera honneur à cette compagnie.

\*\*\*

Une exposition internationale d'horticulture placée sous le patronage du ministre de l'agriculture aura lieu à Saint-Petersbourg du 5<sup>17</sup> mai au 15<sup>17</sup> mai 1899.

Les produits horticoles destinés à être exposés, munis des indications et étiquettes nécessaires, seront admis en franchise de douane et immédiatement acheminés vers Saint-Petersbourg sans subir la visite à la frontière. La palais impérial de la Tauride est désigné comme emplacement de la future exposition. Un immense jardin où pourront être élevés des pavillons, des constructions légères et des tentes, sera, en

Un marchand qui est de son temps cherche ce qu'il y a de mieux et rien que ce qu'il y a de mieux. Dans nos spécialités nous sommes à la tête—pour la haute qualité captivante des

## FEUTRE-POISON A MOUCHES "STAR"

de forme octogonale, impression artistique, les seuls feutres emballés dans des enveloppes de couleur. 100 paquets de 5c. par caisse de \$2.50.

24 feuilles doubles cirées et  
8 récipients par boîte, 10  
boîtes à la caisse, .. \$3.40.

## HOLDFAST Avec récipients

Les récipients suppriment tous les inconvénients des papiers à-mouches gluants. HOLDFAST, le seul papier emballé avec des récipients. Il n'est pas un marchand de progrès qui, ayant vu des échantillons de ces articles, voudrait avoir en stock d'autres articles. Ce sont des marchandises progressives pour les marchands progressifs.

Agent à Montréal:  
**GEO. RINGLAND**

Fabricants: **Smith Bros., London, Ont.**



# L. H. HEBERT

Nos 297, 299 rue St-Paul et 21 rue St-Jean-Baptiste,  
MONTREAL

*Fer, Ferronneries, Métaux, Quincailleries des meilleures manufactures.*

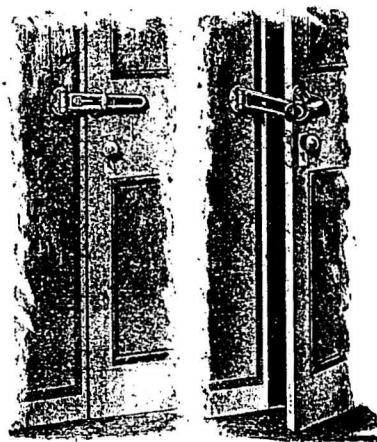
AGENCE PRINCIPALE POUR LE CANADA, DES

— Spécialités de la manufacture J. H. SEED, New York.

## L. H. HEBERT

FILTRE A EAU, de Seed. Reversible, en cuivre nickelé, se nettoyant automatiquement, s'adaptant à tous les robinets au moyen d'un anneau en caoutchouc.

VERROU DE SURETE DE  
DE J. H. SEED, N.Y.



Simple de construction,  
Facile à poser, sûr et pratique.

ontre, mis à la disposition des exposants.

\* \*\*

La Fairbanks Company de Montréal se dispose à pousser sur le marché local les balances Chatillon qui viennent d'être admises à la vérification au Canada par le département du revenu de l'intérieur. Le règlement porte qu'aucune balance, quelle que soit sa capacité, ne doit varier de plus d'une once de sa capacité totale.

\* \*\*

Si le peuple anglais prenait goût au sirop d'érable, cela signifierait des milliers de dollars pour le fermier canadien. Jusqu'à présent on exporte à peine quelques tonnes de sucre d'érable pour les besoins de la confiserie. En vue de développer cette industrie à l'étranger, on suggère aux gouvernements fédéral et provincial de faire quelque publicité en vue de répandre le goût de ce délicieux produit canadien. On pourrait en envoyer des échantillons aux différentes expositions agricoles et autres comme on l'a déjà fait pour d'autres produits, afin d'en faire connaître les mérites.

Encore un monopole! Celui des brasseries. La United States Breweries Co., de New-Jersey, vient d'accaparer 9 brasseries de Chicago, représentant une propriété de \$2,119,600. Les brasseries incorporées jusqu'à présent sont: les Henn & Gabler Brewing Co., Fabler Brewing Co., Chicago Brewing Co., Citizens' Brewing Co., South Chicago Brewing Co., William Ruehl Brewing Co., Monarch Brewing Co., et la Northwestern Brewing Co.

\* \*\*

Le département de l'agriculture, à Ottawa, fait en ce moment d'intéressantes expériences pour la conservation dans les réfrigérateurs des viandes, œufs, fromage, au moyen du nouvel antiseptique, la Formaline.

Il paraît, quant à présent, que les expériences ont parfaitement réussi.

Le département de l'agriculture nous fournira prochainement des résultats détaillés que nous nous empresserons de communiquer aux lecteurs du PRIX COURANT.

\* \*\*

La maison Armour vient d'instal-

ler à Omaha une nouvelle usine pour la fabrication des conserves, qui réalise les derniers perfectionnements dans cette industrie spéciale.

Les Armour ont dépensé \$1,500,000 pour cette formidable manufacture qui occupe une superficie de 20 acres.

\* \*\*

Les travaux d'amélioration entrepris par la compagnie de caoutchouc de Granby sont à peu près terminés. Les nouveaux édifices sont parfaitement installés, éclairés, chauffés et ventilés.

On a considérablement augmenté le pouvoir moteur, de sorte que la capacité de production de cette manufacture va augmenter dans de grandes proportions.

\* \*\*

Un nouveau service de steamers vient d'être établi avec Terre-Neuve, entre North Sidney C. B. et Port au Basque, Terre-Neuve. On aura trois traversées par semaine. Les bateaux partiront pour Port au Basque les mardi, jeudi et samedi soirs. La traversée entre le point de départ et celui d'arrivée n'est que de six heures.

H. LAPORTE, J. B. A. MARTIN,  
J. O. BOUCHER,

Maison fondée 1870

L. A. DELORME, J. ETHIER,  
J. A. MARTIN.

# LAPORTE, MARTIN & CIE

...EPICIERS EN GROS...

72 À 78, RUE ST-PIERRE, MONTREAL

— SEULS REPRÉSENTANTS AU CANADA, DE —

PHILIPPE RICHARD, COGNAC, FRANCE.

Vve AMIOT, SAUMUR, FRANCE.

MITCHELL & CO., BELFAST ET GLASGOW.

Thé Japon "PRINCESSE LOUISE"

Thé Japon "VICTORIA"





# Exigez les célèbres Tabacs en Poudre **Frechette**

Vendus garantis  
par les manufacturiers . . .

## MILLER & LOCKWELL

### Québec.

SPÉCIALITÉ

Tabacs en Poudre: Rose et Fève,  
No X Rose Extra, No 1 Rose,  
No 2 Naturel, No F 2 Naturel  
et Fève, Merise.  
Tabac en feuilles. Cigares, Ciga-  
rettes.

ECHANTILLONS ENVOYÉS GRATUITEMENT

SUR DEMANDE.

EN ENVOYANT VOTRE COMMANDE, S. V. P. MENTIONNEZ CE JOURNAL

La cessation des hostilités a eu son contre-coup sur le marché des conserves aux Etats-Unis, les commandes du gouvernement ayant, de ce fait, notablement diminué. Il s'en est suivi une baisse dans presque toutes les lignes.

\*\*\*

*The Canadian Meat Market Co*, est le nom d'une compagnie en voie de formation dans le but d'établir une manufacture de viandes et autres aliments de conserve tant pour le marché canadien que pour l'exportation. On se propose d'utiliser à cette fin l'ancienne filature et ses dépendances à Weston, un faubourg de Toronto.

\*\*\*

On prête à MM. James Ross, de Montréal, George Gooderham et Geo. A. Cox, de Toronto, l'intention de construire à Toronto un hôtel-palais, du prix de \$1,500,000.

\*\*\*

La Canada Food Supply Co, de Montréal, a l'intention d'établir à Vankleck Hill, Ontario, un établissement pour la préparation de conserves de toutes sortes de fruits et de légumes.

MM. R. Wilson-Smith, S. O. Shorey, manufacturier, M. B. Cochrane, de Montréal; C. E. Kennedy, de Beebe Plain; M. F. Hacket, avocat de Stanstead, ont obtenu des lettres patentes d'incorporation pour l'acquisition et l'exploitation des terrains houillers et aurifères, sous le nom de "The Rock Forest Gold Mining Co. Ltd" au capital de \$100,000.

\*\*\*

MM. L. I. Boivin, J. M. Wilson, de Montréal, Jean Melchers, Théodore C. Melchers, de Schiedam, et Ph. Wilson, de Montréal, ont obtenu les lettres patentes les incorporant sous le nom de "The Melchers Gin and Spirits Distillery Co. (limitée)" au capital de \$100,000. Comme nos lecteurs le savent déjà, les opérations de la nouvelle compagnie commenceront incessamment à Berthier, où l'installation de la distillerie avance rapidement.

\*\*\*

MM. C. C. Corneille, R. W. Rough, J. H. Timmis, A. A. Welsh, de Montréal, T. Byron Ryder, de Fitch Bay, et D. L. Baumgarten, de Cincinnati, O., ont été incorporés sous le nom de "The Sunlight Gaz Co. Ltée.", au capital de \$250,000 en

actions de \$10 pour l'acquisition, la manufacture, location et vente d'appareils pour la production et la combustion du gaz d'éclairage et de l'acétylène.

\*\*\*

Par lettres patentes supplémentaires, le nom de la "Canada Clothing Co. Ltée.", d'Ottawa, est changé en celui de "T. Lindsay Company Limited." Cette compagnie fabriquera des habillements confectionnés pour le marché local et l'exportation.

\*\*\*

M. J. D. Couture, propriétaire du grand bazar de la rue St Laurent, est en train de former une compagnie pour l'établissement à Montréal d'une importante manufacture de coutellerie qui sera sous la direction d'experts de Sheffield. On fabriquera tous les genres de coutellerie, depuis l'article ordinaire, jusqu'à la coutellerie de prix. Cette manufacture sera installée dans les anciens ateliers de M. B. Ledoux, rues Windsor et St Antoine.

\*\*\*

La Edwardburgh Starch Company, à une assemblée spéciale tenue dans ses bureaux, 31 rue des Com-



Les "Sicilian Tablets" forment le breuvage le plus commode à emporter en excursion. Ces pastilles sont soigneusement empaquetées dix par tube en verre. Le tube se détaille à 10 cents, et ne tient pas plus de place qu'un cigare. Un verre d'eau et une pastille, et vous avez un breuvage effervescent, sucré et délicieux. Le bénéfice du vendeur est très grand sur cet article. . . . Nous enverrons un tube échantillon n'importe où, contre 10 cents en timbres-poste. . . . Demandez-nous nos prix. . . . Les maisons de gros les ont en stock.

**HERDT & CIE**  
PROPRIETAIRES  
**MONTREAL**

EDMOND BOUCHER, Marchand-Tailleur

No 42, rue St-Jean, Montreal

ELLES DONNENT SATISFACTION

LES

ALLUMETTES

NEW DOMINION  
ET PHOENIXSe vendent bien, elles donnent un bon profit au détailleur,  
et donnent satisfaction aux clients les plus exigeants.....

Les Avez-vous en Stock ?

FABRIQUEES PAR HARDY &amp; DUBORD, MASTAI, P. Q.

missaires, mercredi après-midi, a voté l'augmentation de son capital qui est porté de \$200,000 à \$300,000. Après les explications de M. G. F. Benson, président de la Compagnie qui occupait le fauteuil, la motion a été votée à l'unanimité. Les actionnaires présents étaient : MM. Wm. Strachan, vice-président ; J. D. Reid, secrétaire-trésorier ; Wm. Stanway, Robert Mackay et R. Cunningham, directeurs, ainsi que MM. W. B. Blackader, Lieut. Col. A. A. Stevenson, Angus Hooper, W. E. Cheese, John Dillon et T. D. Reed.

## PUBLICATION UTILE

L'Association des Manufacturiers Canadiens vient de commencer la publication d'un Bulletin mensuel qui a pour mission de centraliser les renseignements officiels relatifs aux possibilités d'exportations d'articles de manufacture canadienne.

Ces informations authentiques seront fournies par le ministère du commerce et de l'industrie et par les gouvernements des Etats-Unis et de la Grande-Bretagne.

Le premier numéro que nous avons sous les yeux répond assez bien au programme qu'il s'est tracé.

REVUE COMMERCIALE  
ET FINANCIÈRE

Montréal, 25 août 1898.

## FINANCES

La Banque Molson a déclaré un dividende de 4 pour cent et un bonus de 1 pour cent sur le fonds capital pour le semestre courant. Ce dividende sera payable le 1er octobre.

La Banque d'Ottawa a décidé d'ouvrir une agence à Montréal et a loué la bâtisse au coin des rues Notre-Dame et St-Alexis, occupé précédemment par la Colored Cotton Co. Après les Banques Imperial et Dominion, la Banque d'Ottawa est la troisième institution financière d'Ontario qui vient établir une agence dans la métropole.

La Bourse de Montréal n'a pas été d'une bien grande activité cette semaine. Les prix des valeurs se sont, cependant, maintenus sans trop de faiblesse.

Les prêts remboursables à demande s'obtiennent à 4 p. c. et on ne croit pas que malgré l'abondance de la récolte qui, prochainement, mettra de grandes quantités de fonds en mouvement, aura pour effets de faire monter les taux de prêts.

## COMMERCE

Les affaires quoique tranquilles sont satisfaisantes pour la saison. C'est surtout des ordres de réassortiment que reçoivent les maisons de gros.

Dans presque toutes les lignes et particulièrement dans les épiceries, les prix sont tenus très fermes. Les stocks sont généralement assez bas, et il n'y a plus d'excès dans les approvisionnements de certaines denrées, telles que les thés, les saumons et les tomates.

Aujourd'hui les stocks sont normaux et simplement suffisants en attendant les nouveaux arrivages.

On a toujours grande confiance dans le commerce de gros pour les transactions d'automne, car, chez les détailliers les stocks ont bien baissé. En général les collections donnent satisfaction.

*Cuir et peaux.* — Les prix des cuirs sont très fermes et leur rareté pourrait, si les tanneurs ne se mettaient pas rapidement au travail, produire une hausse.

Il est probable, d'ailleurs, que la tannerie va pouvoir satisfaire sa clientèle, car les prix des peaux vertes sont plus faibles. Quoique nous ne changions pas encore nos prix pour les peaux de bœuf, nous sommes presque certains qu'on pourrait les obtenir à ½ de moins que nos cotes pour lots ronds.

Les peaux de veaux sont sans changements ; les peaux d'agneaux valent 45c soit une augmentation de 5c.

*Drap et nouveautés.* — C'est un peu la morte saison pour les maisons de gros qui ont très peu de voyageurs sur la route. Néanmoins il y a une bonne demande en réassortiment.

C'est la semaine prochaine qu'ont lieu les expositions de modes et beaucoup d'acheteurs de la campagne ont l'habi-

VIGNOBLE CONCORDIA, SANDWICH, CO. ESSEX, Ont.

Nos célèbres Clarets et Sauternes sont en usage dans tout le Dominion, et donnent la plus grande satisfaction. Vin de messe une spécialité. Pour prix et renseignements, s'adresser à

E. GIRARDOT &amp; CO., SANDWICH, Ont

E. GIRARDOT &amp; CO.

VITICULTEURS E MANUFACTURIERS DE VINS CANADIENS

## LE GIRAGE UNIVERSEL DE CAMERON

Pour Chaussures en Cuir Jaune, Brun et Tan, Sells, Rènes  
Sacs de Voyages et toutes sortes d'Articles de ce genre.

## VERNIS A CHAUSSURES CAMERON...

Ce vernis est universel, il a obtenu les médailles d'or aux différentes expositions universelles, il donne à la chaussure, ou autres articles en cuir, un brillant riche, et conserve parfaitement le cuir. .... Demandez des échantillons.

The D. CAMERON UNIVERSAL SHOE DRESSING Co.

L. A. DASTOUS, Représentant, No 3 rue St-Sacrement, Montréal



tude de profiter de ces expositions pour venir faire leurs achats à la ville.

La semaine prochaine sera donc bonne pour le commerce des tissus, modes et nouveautés.

**Epiceries, vins et liqueurs.**—Les sucres sont très fermes; ils ont augmenté de 116c hier à New-York. Si une nouvelle hausse se produisait, elle se ferait certainement sentir ici.

La demande est bonne. Les mélasses ont de bonnes ventes régulières aux anciens prix.

Les cafés ont subi une hausse sur les marchés primaires, il n'y a pas encore de changements ici, mais on prévoit la possibilité de voir les prix s'élever en présence d'une récolte médiocre au Brésil.

Les thés sont très fermes aux prix que nous cotons d'autre part. La deuxième récolte au Japon sera très pauvre tant en quantité qu'en qualité, et il est à peu près certain qu'il n'y aura pas de troisième récolte. Il faut, de plus, ajouter que certaines qualités que nous importions autrefois n'entreront plus au Canada, par suite des règlements d'inspection qui éliminent les thés des plus bas prix, ce qui d'ailleurs n'est pas un mal.

En somme, on peut s'attendre à payer pour les thés ordinaires 3c de plus par livre que l'an dernier.

Les conserves de légumes sont, comme presque tous les articles d'épicerie, à prix très fermes. Les empaqueteurs ne sont pas encore en mesure de pouvoir dire aux maisons de gros les quantités qu'ils pourront leur livrer en tomates et en blé d'inde; mais il paraît certain que les ordres ne seront pas remplis en entier.

Armour a, comme nous l'avons dit, baissé les prix de ses conserves de viandes. Notre liste de prix est rectifiée en ce sens. Il est probable que les fabricants canadiens seront obligés d'en faire autant, car leurs conserves sont plus chères que les produits similaires américains.

Beaucoup d'excitation dans le marché pour le saumon en boîtes. Les maisons de gros qui sont bien approvisionnées refusent maintenant de vendre \$4.50 en lots ronds ce qu'ils étaient satisfaits de vendre \$4, il y a quelques jours. Nous publions ailleurs quelques renseignements au sujet de la pêche de ce poisson en Colombie.

En fruits secs, les figues ne présentent cette année qu'une demi-récolte. Les prix ne seront guère fixés que quand le produit de la récolte nouvelle sera sur le marché, ils seront certainement plus hauts que ceux de l'an dernier. La qualité est bonne, mais le fruit est petit.

Les raisins de Corinthe ont donné, comme nous l'avons déjà dit, une excellente récolte. On estime que la production sera d'environ 30,000 tonnes de plus qu'en 1897. Le fruit est d'une qualité exceptionnelle. Les Sultanas sont en hausse sur les marchés primaires.

Les épices sont plus chères. Nous inscrivons en hausse le poivre noir, et l'*All Spice*, après avoir, la semaine dernière, changé les prix du poivre blanc et de la cannelle. Nous aurons certainement quelques changements nouveaux à faire dans la prochaine quinzaine.

Les prix des câbles Manille et Sisal sont à la baisse.

**Fer, ferronneries et métaux.**—Les affaires sont tranquilles. Nous n'avons aucun changement de prix à signaler.

Les voyageurs se mettent à peine sur la route, mais d'après les apparences, le commerce d'automne sera bon pour cette branche qui est encore dans sa période de morte saison.

**Produits chimiques et droguerie.**—La fermeté que nous signalions la semaine dernière dans la glycérine s'est traduite par une hausse de 2c sur les prix de début. Nous cotons maintenant de 18 à 20c la livre.

**Solaisons, saindoux, etc.**—Les lards sont tranquilles avec un marché plus faible. On peut obtenir une concession de 25c par quart pour lots ronds sur nos prix d'autre part.

Le saindoux est calme et à prix faibles.

## Revue des Marchés

Montréal, 25 août, 1898.

### GRAINS ET FARINES MARCHES ÉTRANGERS

La dernière dépêche reçue de Londres par le Board of Trade, cote comme suit, les marchés du Royaume-Uni, à la date d'hier :

Chargements à la côte, blé et maïs sans affaires. En route, blé nominale-ment sans changement: blé américain, ferme, blé du Danube, sans affaires. Sur les marchés au blé de la campagne, marchés généralement 1s meilleur marché.

Liverpool—Blé disponible, sans affaires; maïs, ferme. Futurs, blé tranquille; août, nominal; septembre, 5s 7½d; novembre, 5s 3½d; maïs, tranquille; août, nominal; septembre, 3s

## Le Nom fait la Vente

*Vous ne pouvez pas faire d'argent si vous accumulez des marchandises sans nom — des marchandises qui ne se vendent que "pendant le temps où on les pousse" doivent tôt ou tard se vendre au rabais, en solde.*

*Les Tablettes de Gelée de Lazenby ont subi l'épreuve d'une demande qui n'a pas été égale et que le temps a créée pour elle. Le nom de "Lazenby" garantit leur vente. Les ingrédients employés sont de la meilleure qualité qui se puisse obtenir à prix d'argent.*

## Tablettes de Gelée de Lazenby

A. P. Tippet & Co., Agents Généraux,  
Montréal.

# Marinades



Il n'y a rien de meilleur à manger que les Baked Beans de Heinz, sauce aux tomates. C'est un article profitable pour l'épicier.

QUELQUES-UNES DE NOS SPÉCIALITÉS :

Marinades Sucrées. Baked Beans,  
India Relish. sauce aux Tomates.  
Chutney aux Tomates. Ketchup aux Tomates

EN VENTE PAR

HUDON, HEBERT & CIE, MONTREAL  
H. P. ECKARDT & CO., TORONTO.

MEDAILLES--

PARIS  
CHICAGO  
ANVERS  
ATLANTA ETC

The GENUINE  
always bear this  
Keystone trade-mark.





1½d; octobre, 3s 1½d; maïs, disponible, américain, 3s 1½d.  
Paris—Blé, août, frs 22.25; février, frs 24.45; farine, août, frs 50.65; février, frs 43.55; marché de la campagne, tranquille.

Nous lisons dans le *Marché français* du 6 courant :

Pendant toute cette semaine, la température a été extrêmement favorable aux travaux de la moisson, qui se poursuivent maintenant jusque dans nos départements du Nord avec la plus grande activité. La coupe des blés est entièrement terminée dans le midi et les battages y sont déjà effectués en assez grande quantité pour confirmer, d'une manière générale, les appréciations particulières formulées dès les premières dépiquaisons d'essai, c'est-à-dire que la quantité est bien moindre qu'on ne l'espérait et que la qualité n'est pas non plus aussi belle qu'on le croyait. Bien entendu, ces déceptions doivent se voir dans un sens tout à fait relatif, c'est-à-dire qu'au lieu du rendement exceptionnel que les apparences des gerbes permettaient d'entrevoir, on n'arrivera guère qu'aux environs d'une récolte bonne moyenne.

Par contre, dans la Brie, dans le Nord, et en général dans tous les départements à forte production, on est encore en pleine moisson et les battages ne se feront pas sérieusement avant une huitaine, peut-être une quinzaine de jours. Jusqu'ici on compte être mieux partagé que le Midi; les gerbes sont lourdes, la qualité paraît bonne et on s'attend à un rendement très satisfaisant à tous égards. Les blés versés donnent un peu de mal à faucher et la qualité en est ordinaire comme il fallait s'y attendre, mais cela n'influera pas de façon appréciable sur l'ensemble de la récolte, qui s'annonce comme excellente.

On réclame de la pluie pour les sarrasins, les betteraves, les racines, les pommes de terre et la vigne, mais surtout pour les prairies, dont la seconde coupe sera maigre si la sécheresse persiste avec une température aussi élevée.

Sur les marchés américains nous constatons une nouvelle baisse sur le blé depuis la semaine dernière. Ainsi, à Chicago, on cotait mercredi de la semaine dernière 65½c septembre et 62½c décembre; hier, les prix en clôture étaient de 63c pour septembre et 61½c pour décembre.

Les marchés principaux sont cependant assez réservés, les arrivages étant peu importants pour la saison. Les fermiers ne sont pas satisfaits des prix actuels et ne se décident pas à apporter le grain sur les marchés; les pluies ont d'ailleurs arrêté le mouvement dans le Nord-Ouest.

On cotait hier, le blé disponible sur les différents marchés des États-Unis :  
Chicago, No 2, rouge ..... 0.65  
New-York, No 2, rouge ..... 0.74½  
Duluth, No 1 du Nord ..... 0.66

Les principaux marchés de spéculation ont fermé comme suit, à la date d'hier :

	Sept.	Déc.
Chicago .....	63	61½
New-York .....	.....	66
Duluth .....	62½	60½

Voici les prix en clôture sur le marché de Chicago pour chaque jour de la semaine écoulée pour les livraisons futures :

	Sept.	Déc.
Jendredi .....	66½	63½
Vendredi .....	65	62½
Samedi .....	63½	62

Lundi .....	63	61½
Mardi .....	63½	62
Mercredi .....	63	61½

MARCHES CANADIENS

Nous lisons dans le *Commercial* de Winnipeg du 20 août :

"Le marché local est à peu près au même point que les semaines précédentes. Une légère et passagère demande pour les lots de char de blé dur No 1 pour les meuniers d'Ontario a été remplie par les arrivages intermittents de quelques chars, suffisants pour y faire face. Lundi, 86c ont été payés pour le No 1 dur en magasin à Fort William, mais à la suite de la baisse du blé au comptant à Duluth, 84c a été le prix le plus élevé offert. Pendant le reste de la semaine, 84c, puis 83c a été le prix offert avec une ou deux ventes faites à 83½c. Le No 2 dur ou les qualités inférieures ne sont pas demandées; une certaine quantité de blé dur No 2 a été vendue à 80c en magasin à Fort William. Il y a eu quelques tentatives de vente de blé nouveau No 1 dur pour livraison en septembre, offert à 70c en magasin à Fort William et hier, 68c ont été offerts. Le No 1 dur de Duluth pour du comptant a clôturé hier à 68½c et, pour septembre, à 65½c.

La dernière dépêche de Toronto cote comme suit, les marchés d'Ontario, à la date d'hier :

"Marché tranquille. Farine: les Straight Rollers de blé nouveau, en barils, fret moyen, sont cotés de \$3.10 à \$3.15. Blé: commerce mort, les fermiers refusant de vendre le blé nouveau à 65c, nord et ouest pour l'exportation. Les meuniers prennent un peu de blé nouveau de 69 à 70c, nord et ouest. Avoine: l'avoine blanche nou-

Reglisse..



La Réglisse Y & S, 4, 6, 8, 12 ou 16 batons à la livre, emballée dans des feuilles de laurier, 25, 50 et 125 lbs net à la caisse. Il n'y a rien qui fasse un étalage plus attrayant chez les pharmaciens qu'une caisse de cette marchandise. Ventes promptes et profits très rémunérateurs. Les préparations à la réglisse de YOUNG & SMYLLIE sont très efficaces pour les maladies de la gorge et sont délicieuses comme bonbons. En vente chez tous les pharmaciens de gros. Catalogues illustrés sur demande.

Young & Smylie,  
...Brooklyn, N.Y.

Etablis en 1845

Mrs. Jones' Specialties



NOUS garantissons toutes marchandises offertes, sous cette marque de commerce, comme étant de la meilleure qualité, et à un prix acceptable à la masse, qui demande un article de première classe à un prix raisonnable. Ces marchandises sont emballées d'une manière attrayante.

Mrs. Jones' Home Made Tomato Catsup.

Chopines, bouchées à vis, 2 doz. à la caisse  
½ " - Plutes - " " "  
½ " - Sauce Chill, ½ chop. oval, " "

WILLIAMS BROS. & CHARBONNEAU,  
DETROIT, MICH.

L. CHAPUT, FILS & CIE, AGENT  
MONTREAL

DE POSTE 2321

# ALEX. W. GRANT

TELEPHONE 263

EXPORTATEUR DE FROMAGES ET MARCHAND A COMMISSION

Nous payons le plus haut prix du marché pour le meilleur Beurre et Fromage. Nous garantissons de donner entière satisfaction sur toutes consignations. Seul agent pour la célèbre présure "Eureka" et le sel de beurrerie de Worcester.

33, 35 et 37 RUE WILLIAM, MONTREAL  
2 à 6 HARRISON STREET, NEW YORK

ETABLIE EN 1856

## HODGSON BROTHERS LIVERPOOL, ANGLETERRE

Adresse par Cable  
"HODGSON,"  
Liverpool

27 & 29 RUE STANLEY,

Marchand a Commission... Provisions Canadiennes... Provisions Generales

Facilités spéciales pour l'écoulement direct du

### BEURRE et du FROMAGE

aux consommateurs anglais, aux plus hauts prix du marché. Avances libérales faites sur consignations qui peuvent nous être envoyées directement ou par L'INTERMEDIAIRE de

MM. ABRM. HODGSON & SONS, MERCANTILE EXCHANGE BLDG., NEW YORK, E. U. A.

—OU—

HODGSON BROTHERS 65 - 69, RUE WILLIAM, MONTREAL

MAISONS A MONTREAL, ST-HYACINTHE, LAWRENCEVILLE ET COWANSVILLE.

velle est cotée de 24 à 25c, nord et ouest, mais donne lieu à peu d'affaires. Orge, sans affaires, à prix nominaux. Le son se vend à \$9, ouest et le gru à \$14, ouest. Blé-d'inde canadien, 33 à 40c sur rail, ici. Pois : les nouveaux sont cotés de 49 à 50c, nord et ouest en lots de chars. Farine d'avoine : lots de char d'avoine roulée en sacs sur rail à Toronto, \$3.60; en barils, \$3.70."

Sur le marché de Montréal, le commerce des grains montre peu d'activité; les prix sont plus faibles.

Les farines de blé sont sans affaires à l'exportation; la demande locale est meilleure et quelques chars ont été expédiés aux provinces maritimes. Les prix ont faibli comme on le verra à nos cotes ci-dessous.

Les farines d'avoine sont d'un placement difficile même aux prix plus bas de 10c par quart.

Il y a toujours une bonne demande pour le son et le gru à prix très fermes.

Notre marché n'est pas suffisamment approvisionné pour les besoins courants et quelques meuniers n'arrivent pas à produire assez pour livraison des ordres enregistrés.

#### GRAINS

Blé roux d'hiver, Can. No 2.	\$0 00 à 0 00
Blé blanc d'hiver " No 2.	0 00 à 0 00
Blé du Manitoba No 1 dur...	0 00 à 0 92½
" No 2 dur...	0 00 à 0 00
Blé du Nord No 1.....	0 00 à 0 90
Avoine blanche No 2.....	0 29½ à 0 30½
Blé d'inde, Américain.....	0 37 à 0 38
Orge.....	0 00 à 0 00
Pois, No 2 par 60 lbs.....	0 59½ à 0 60½
Sarrasin, par 48 lbs.....	0 42 à 0 43
Seigle, par 56 lbs.....	0 47 à 0 48

#### FARINES

Patente d'hiver.....	\$4 00 à 4 25
Patente du printemps.....	5 10 à 5 20
Straight rollers.....	3 50 à 3 75
Forté de boulanger (clité)....	4 70 à 4 80
Forté du Manitoba, secondes	4 10 à 4 20

#### FARINE D'AVOINE

Farine d'avoine standard, en barils.....	\$3 50 à 3 60
Farine d'avoine granulée, en barils.....	3 50 à 3 60
Avoine roulée, en barils.....	3 50 à 3 60

#### FROMAGE

##### MARCHÉ ANGLAIS

MM. Marples, Jones & Cie, nous écrivent de Liverpool à la date du 12 août :

" La demande de la campagne continue à être faible ; mais, quelques bonnes lignes ont changé de mains sur le marché ; les détenteurs sont une nuance plus fermes. Les blancs de choix sont en bon approvisionnement et offerts plus librement que les colorés.

" Nous cotons :

E. U., blanc, choix, NOU-	s. d.	s. d.
VEAU.....	35 0	à 37 0
E. U., coloré, choix, NOU-		
VEAU.....	36 6	à 37 6
Canadien, blanc, choix, NOU-		
VEAU.....	35 0	à 37 0
Canadien, coloré, choix, NOU-		
VEAU.....	36 0	à 39 0

Importations du Canada et des Etats-Unis : 31,061 boîtes.

MM. Hodgson Brothers nous écrivent de Liverpool le 13 août :

" Les câbles du Canada et des Etats-Unis étant plus fermes, les détenteurs

ont avancé les prix sur les qualités colorées de choix, et il y a eu une bonne demande toute la semaine, avec la perspective d'une autre amélioration. Nous cotons le fromage canadien coloré de choix 39s à 40s ; le blanc de 37s 6d à 38s 6d ; blanc des Etats-Unis, 37s ; coloré, 37s 6d à 38s 6d. Les qualités moyennes sont en bonne demande de 30s à 34s ; mais les approvisionnements sont faibles, tandis que pour les qualités inférieures, il n'y a pas de demande."

#### MARCHÉS AMÉRICAINS

Watertown, 20 août—Les ventes ont été de 4,800 boîtes de 7 à 7½c.

Ogdensburg, 20 août—Il a été offert 1392 boîtes en 25 lots ; 7½c offert sans résultat ; plus tard sur la rue quelques lots vendus à 7½c.

Canton, 20 août—Les ventes ont été de 600 petites boîtes à 7½c. et 1600 grosses boîtes à 7½c.

Utica, 22 août—Les ventes ont été de 945 grosses boîtes de blanc à 6½c. ; 5,90 grosses boîtes de blanc et de coloré à 7c. ; 65 petites boîtes de blanc à 7½c. ; 47 petites de coloré à 7½c. ; 464 do à 7½c. ; 160 do à 8c. ; 837 boîtes en consignment.

Little Falls—Les ventes ont été de 60 grosses boîtes de coloré à 7c. ; 660 do à 7½c. ; 40 boîtes de blanc 6½c. ; 236 do à 7c. ; 625 petites boîtes de coloré à 7c. ; 5060 petites boîtes de blanc et de coloré à 7½c.

#### MARCHÉS D'ONTARIO

Kingston, 18 août—Les offres ont été de 1000 boîtes de fromage. Les ventes ont été de 200 boîtes de coloré à 8c et 100 de blanc à 7 15/16c.

Brockville, 18 août—Les offres ont été de 1273 boîtes de blanc et 2239 de coloré. Les ventes ont été de 250 boîtes de blanc

# J. A. VAILLANCOURT

MARCHAND DE PROVISIONS ET

## Commissionnaire en Beurre et Fromage

Achète aux plus hauts prix du marché, et vend à commission tous les produits de la ferme.

Attention spéciale donnée aux consignations de Beurre et Fromage.

Avances libérales sur consignations.

Fournitures générales pour beurreries et fromageries, Tinettes en belle épinette blanche 30, 50, 70 lbs. Spécialité de tinettes pour beurreries. Boîtes carrées paraffinées de 56 lbs. pour l'expédition du beurre. Bois de boîtes à fromage.

Les Meilleurs Sels Higgins, Ashton et Windsor, pour beurreries.

SOLLICITE LA CONSIGNATION DE TOUTES SORTES DE PRODUITS AGRICOLES.

333 et 335 rue des Commissaires, Montréal.



TEL. BELL 1461  
MARCHANDS 902

**ST-ARNAUD & CLEMENT, MARCHANDS EN GROS DE BEURRE, FROMAGE ET PROVISIONS**

Négociants en fournitures de toutes sortes pour fromageries et beurreries. Toujours en stock. Boîtes à Beurre et Tinettes de Ire qualité, de toutes grandeurs. Nous achetons et vendons à commission tous les produits de la ferme, spécialement le beurre, le fromage et les œufs.

No 4, RUE FOUNDLING, MONTREAL

NOTRE FABRICATION :

Lager,  
India Pale Ale,  
Porter,  
Royal Stout XXX

**Brasserie de Beauport**

**BIÈRES ET PORTERS  
DE QUALITÉ SUPERIEURE.**

Le commerce trouvera double profit en vendant nos bières et porters. Leur qualité facilitera et augmentera la vente, et par conséquent, le profit du marchand qui retiendra la clientèle en lui donnant à prix égal, pleine et entière satisfaction.

La Qualité

supérieure de nos produits est due à la délicieuse eau des Laurentides, au choix des malts canadiens et irlandais, à l'emploi exclusif du houblon de Bavière, sans rival dans le monde entier.

C'est là tout le secret de notre succès.

**LA CIE DE BRASSERIE DE BEAUPORT, Ruelle Perrault, près de la rue Craig, MONTREAL. No 44, rue St-Joseph, QUEBEC.**

à 7 15/16c; 143 de coloré à 8 1/2c; 318 boîtes de blanc à 7 1/2c; le reste vendu à une moyenne de ces derniers prix.

Woodstock, 18 août—Il a été offert par 12 fabriques 2488 boîtes de façon de juillet. Les ventes ont été de 1427 boîtes à 7 1/2c et 507 do à 7 13/16c

Chesterville, 18 août—Les offres ont été de 513 boîtes de coloré et 460 de blanc. Les ventes ont été de 102 boîtes à 8 1/16c.

Barrie, 18 août—Les offres ont été de 1066 btes de coloré. Les offres étaient de 7 1/2c pour le fromage de juillet et de 7 15/16 à 8c pour celui d'août.

Maxville, 19 août—Les offres ont été de 500 btes de blanc et 300 de coloré. Presque tout vendu à 7 1/2c pour le blanc et 8c pour le coloré.

Ottawa, 19 août—Les offres ont été de 1113 btes de blanc et 272 de coloré. Les ventes ont été de 444 btes de blanc à 7 1/2c; 172 btes de coloré à 8 1/10c; 50 do à 8 1/2c et 471 btes au prix de 7 1/2 à 8c pour le blanc et 8 1/2c pour le coloré.

Iroquois, 19 août—Les offres ont été de 705 btes. Les ventes ont été de 650 btes à 8 1/2c.

Perth, 19 août—Les offres ont été de 600 boîtes de blanc. Le tout vendu à 7 1/2c.

Shelburne, 19 août—Il a été offert par 7 fabriques 945 boîtes de façon d'août. Les ventes ont été de 480 boîtes à 7 1/2c; 185 do à 7 1/2c.

South Finch, 19 août—Les offres ont été de 708 boîtes de coloré et 402 de blanc. Les ventes ont été de 40 boîtes de coloré à 8c; 80c offert pour le reste sans résultat.

Kemptville, 19 août—Les offres ont été de 863 boîtes de coloré et 50 boîtes de blanc. Le tout vendu à 8 1/2c.

Brighton, 19 août—Il a été offert par 10 fabriques 435 boîtes de façon de juillet et 230 d'août. Les ventes ont été de 340 boîtes à 7 15/16c; 60 boîtes de juillet à 7 1/2c.

London, 20 août—Il a été offert par 11 fabriques 1,408 boîtes de façon de juillet et 454 boîtes du mois d'août; 7 1/2c offert pour le fromage de juillet 8c pour celui d'août sans résultat.

Cornwall, 20 août—Les offres ont été de 1,154 boîtes. Le fromage blanc a été vendu 8 1/2c, le coloré 8 1/2c et 140 boîtes de fromage américain à 7 1/2 et 7 9/16.

Ingersoll, 23 août—Les offres ont été de 1,090 boîtes de façon d'août; 7 1/2 à 7 15/16 offert sans résultat.

Belleville, 23 août—Il a été offert par 19 fabriques 1245 boîtes de blanc et 100 de coloré. Les ventes ont été de 390 boîtes de blanc à 8c.

Madoc, 23 août—Il a été offert par 14 fabriques 860 boîtes de blanc. Les ventes ont été de 735 boîtes à 8c.

Campbellford, 23 août—Les offres ont

été de 935 boîtes de blanc, façon de juillet. Le tout vendu à 8c.

Woodstock, 24 août—Il a été offert par 15 fabriques 2028 boîtes de blanc et 2515 de coloré. Les ventes ont été de 175 boîtes à 7 1/2c; 1980 do à 7 1/2c; 230 do à 8c.

Picton, 24 août—Il a été offert par 13 fabriques 595 boîtes de coloré, façon d'août. Les ventes ont été de 280 boîtes à 8 1/2c.

Stirling, 24 août—Les offres ont été de 560 boîtes, façon d'août. Les ventes ont été de 400 boîtes à 8 1/16c.

Napanee, 24 août—Les offres ont été de 200 boîtes de blanc et 350 de coloré, façon d'août; 8c offert, aucune vente.

Peterboro, 24 août—Les offres ont été de 4100 boîtes de coloré de façon d'août. Les ventes ont été de 3780 boîtes à 8 1/2c et 145 boîtes 8 1/16c.

**MARCHÉS DE QUEBEC**

Cowansville, 20 août—Il a été offert par 43 fabriques 2704 boîtes de fromage. Les ventes ont été de 269 boîtes à 8c et 1179 boîtes à 7 1/2c.

**MARCHÉ DE MONTREAL**

Le fromage est plus tranquille aujourd'hui qu'au début de la semaine, néanmoins les prix sont bien tenus de 7 1/2 vince de Québec. On paie le fromage coloré 8c mais on obtiendrait peut-être 1/2c de plus pour quelque chose d'extra-choix.

à 7 1/2c pour le fromage blanc de la pro-

**LEDUC & DAOUST MARCHANDS DE GRAINS et de PRODUITS**

Spécialité: Beurre, Fromage, Œufs et Patates.

EN GROS ET A COMMISSION  
AVANCES LIBERALES FAITES SUR CONSIGNATIONS.  
CORRESPONDANCE SOLLICITEE.....

1217 ET 1219, RUE SAINT-JACQUES, MONTREAL

**Cacaos, Chocolats  
et Cafés**

**COWAN**

EN VENTE MAINTENANT CHEZ TOUS LES MEILLEURS EPICIERIS DE LA PUISSANCE

ILS SONT ABSOLUMENTS PURS....

The Cowan Co'y, Ltd., Toronto, Ont.



Achetez le "Star Safety"

Rasoir qui donne parfaite satisfaction, et ne vous écorche pas, soit que vous l'employez en bateau ou en chemin de fer. Prix - \$2.00

Hamacs, Appareils de Poche, à prix réduits durant ce mois.

L. J. A. SURVEYER, Quincaillier,  
6, RUE ST-LAURENT, MONTREAL

**"SALADA"**

LE THE DE CEYLAN

est un bon thé.  
Sa qualité est incomparable.  
C'est la meilleure spécialité de thé annoncée au Canada et en dehors.

C'est, de tous les thés, celui qui se vend le mieux.

Il ne se vend qu'en paquets d'étain scellés, à 25c, 30c, 40c, 50c, 60c par livre.  
Grandeurs: 2 oz., 1/2 lb., 1 lb., 1 livre.  
Ecrivez pour conditions, etc.

**SALADA TEA CO.  
MONTREAL**



# BOVRIL

Est un aliment condensé, capable de conserver la force physique, quel que soit le surmenage corporel qu'on s'impose. Il est également précieux pour ceux qui font une grande dépense d'activité mentale.

Il n'a pas d'égal pour donner

## DES FORCES AUX INVALIDES

et il conviendra aux estomacs les plus faibles. Demandez-en à votre pharmacien ou à votre épicier, et rendez-vous compte de sa valeur.



Les acheteurs, depuis deux jours, sont moins sur le marché; il semblerait qu'ils craignent d'avoir à payer une fraction de plus s'ils montraient quelque empressement à aborder les vendeurs. Ils peuvent d'ailleurs pour quelques-uns se passer d'acheter car ils ne manquent pas de stock dans les entrepôts-glacières. Cependant, si on leur demande du fromage d'août, il peut se faire qu'ils se trouvent un peu à court. Les fromages d'août et de septembre obtiennent sur les marchés anglais une prime sur ceux fabriqués en d'autres mois; c'est donc pour les patrons des fromageries le moment de tirer quelque profit de leur lait. La température douce dont nous jouissons maintenant est des plus propices pour fabriquer de bon fromage et pour le transporter, les expéditeurs le savent, de même que les acheteurs anglais. Il faut donc payer un prix plus élevé les produits supérieurs que ceux simplement bons et il est à espérer que les prix offerts à nos exportateurs leur permettront de mieux rémunérer les producteurs.

Les exportations, la semaine dernière, ont été de 91,558 boîtes contre 88,259, la semaine correspondante de 1897.

Depuis le 1er mai, les exportations totales ont été de 880,356 boîtes contre 1,052,298 pour la période correspondante de l'année dernière.

### BEURRE

#### MARCHÉ ANGLAIS

MM. Marples Jones et Cie nous écrivent de Liverpool, 12 août :

"Il s'est produit une hausse sur les beurres danois et les crémeries d'Irlande de 2s à 4s par cent livres, ce qui a porté les acheteurs à diriger leur attention sur les crémeries du Canada, et des

ventes ont été réalisées de 82s. à 86s. Les qualités inférieures sont en meilleure demande, mais sans changements.

"Nous cotons :

Ladles des Etats-Unis, rares....	56 à 60s
Imitation, crémeries, tin.....	60 à 65s
Canada, crémeries, choix, en boîtes.....	82 à 86s
Irlande, frais, choix.....	76 à 80s
Irlande, crémeries, frais, choix.	86 à 90s
Danemark, crémeries, barils choix.....	90 à 95s
Importations du Canada et des Etats-Unis 1841 paquets.	

MM. Hodgson Brothers nous écrivent de Liverpool 13 août :

"Les qualités de choix sont en meilleure demande, mais l'approvisionnement est limité, et les arrivages trouvent une vente facile. Nous cotons le beurre de crémeries Canadien de choix, en boîtes, de 82 à 86s; celui des Etats-Unis de 80 à 82s; les Ladles, choix, et imitation crémeries sont en bonne demande de 63 à 68s, et il y a une demande pour les qualités inférieures de 54 à 60s mais pas de stock. Le beurre Danois, de choix, fait de 88s à 96s; le beurre de crémérie d'Irlande, de 86s à 90s; les Cork Premiers 75s; les Seconds, 72s; les Troisièmes, 71s par cent livres."

#### MARCHÉS AMERICAINS

Canton, 20 août—Les ventes ont été de 400 tinettes de beurre à 17½c.

Utica, 22 août—Les ventes ont été de 81 paquets de beurrerie au prix de 18 à 18½c; 65 caisse en pain au prix de 20 à 21s.

Little Falls—Les ventes ont été de 41 paquets de laiterie au prix de 16 à 17½c.

#### MARCHE DE QUEBEC

Cowansville, 20 juillet—Les offres ont

été de 70 boîtes de beurre; 18c offert sans résultat.

#### MARCHÉ DE MONTREAL

Comme tous les ans, il arrive une époque où les expéditeurs veulent de préférence le beurre en boîtes qu'ils paient alors plus cher que le beurre en tinette. A d'autres époques le beurre en boîtes est complètement délaissé, invendable même pour l'exportation. Actuellement le beurre en boîtes fait prime et vaut au moins ¼c de plus que le beurre en tinettes.

On paie ce dernier 17½c environ, bien qu'aujourd'hui ce prix soit plutôt nominal en l'absence de transactions; les vues des détenteurs sont cependant très fermes pour les beurres de choix.

La semaine dernière les exportations ont été de 7838 paquets contre 15625 pendant la semaine correspondante de l'an dernier.

Depuis le 1er mai, les exportations totales ont été de 77,144 paquets contre 72,704, l'an dernier, pour la période correspondante.

#### ŒUFS

On nous écrit de Liverpool 18 août : "Les œufs d'Irlande sont rares et de nouveau plus chers. Ceux du Continent sont également cotés à plus hauts prix. Les œufs du Canada et des Etats-Unis sont fermes aux cotes précédentes. Nous cotons les œufs d'Irlande frais, 6s 9d à 8s; les œufs frais canadiens et américains de 6s 4d à 6s 9d; ceux du Continent, de 4s 10d à 6s 6d."

Les œufs sont maintenant plus rares et commandent de meilleurs prix sur le marché de Montréal. On paie jusqu'à 16c et 16½c les œufs frais pondus de choix et on les détaille à la caisse à 17c. Les œufs mirés de choix valent de 12½c à 13c la doz.

### AVIS PUBLIC

#### LA BANQUE DU PEUPLE

Une liste des billets, jugements et autres titres de créances pour un montant d'environ \$700,000 que la banque a l'intention d'offrir prochainement en vente par encan public est maintenant préparée et déposée à son bureau, No 95, rue Saint-Jacques. Les personnes qui se proposent d'acquiescer partie de ces créances, pourront avoir communication de cette liste et obtenir tous les renseignements qu'il sera possible aux employés de la banque de donner, en se présentant au bureau, aux heures ordinaires des affaires, savoir : de 10 h. a.m. à 3 h. p.m.

La vente publique commencera mercredi, le 14 septembre prochain, à 11 h. a.m., au bureau de la banque, et se continuera jusqu'à disposition finale des dites créances.

Les conditions de vente ne sont pas encore déterminées, mais elles seront rendues publiques plusieurs jours avant la date de la vente.

OVIDE DUFRESNE, FILS, Caissier.

## EXPOSITION PROVINCIALE A QUEBEC-

Du 12 au 21 Sept. '98.

\$12,000.00 OFFERT EN PRIX.

Assurez-vous d'une bonne place en faisant vos entrées avant le 1er Septembre. Listes des Prix et blancs d'entrées envoyés sur demande. Attractions de tous genres, et grand feu d'artifice dans lequel seront représentées la BATAILLE DE MANILLE, et autres attractions nouvelles.

### COURSES AU TROT ET AU GALOP, BOURSES - \$2,600

POUR TOUTES INFORMATIONS S'ADRESSER A...

P. T. LEGARE, Secrétaire-Trésorier, Compagnie d'Exposition de Québec, 273, RUE ST-PAUL, QUEBEC, P.Q.

Le plus Pur et  
le Meilleur....

# SEL WINDSOR

N'est surpassé par aucun sel manufacturé. :: :: ::  
Essayez-le et vous n'en emploierez pas d'autre...

Les personnes qui savent et celles qui distinguent veulent avoir le meilleur, surtout quand le prix n'est pas plus haut que celui de marques inférieures. Ayez en mains ce qui est reconnu être le meilleur.

The Windsor Salt Co., Windsor, Ont.

## LÉGUMES

Nous cotons :

Radis 10c la doz ; salades de 10 à 20c la doz ; carottes nouvelles 8 à 10c la doz ; choux nouveaux, très rares, de 25c à 40c la doz.

Les haricots triés à la main valent de 95 à \$1.00 par lots de char et de \$1.10 à \$1.20 par minot suivant quantités pour lots de moindre importance.

En légumes nouveaux, nous cotons : pommes de terre \$1.00 à \$1.25 le qrt ; tomates, de 15 à 20c le panier ; blé-d'inde 5c la doz.

Les fèves nouvelles valent : les vertes et les jaunes : 40 à 50c le sac.

On cote : le céleri de 15 à 20c la doz de paquets ; les navets 40 à 50c le sac ; les betteraves de 20 à 25c le panier et les oignons du pays de \$1.50 à \$1.75 le quart.

## FRUITS VERTS

Nous cotons maintenant les raisins de Malaga qui commencent à arriver sur notre marché ; ils valent \$2.00 le baril.

Le raisin bleu d'Ontario se vend de 30 à 40c le panier.

On cote : pêches américaines, de \$1.25 à \$1.50 la boîte ; pêches d'Ontario, 75c le panier ; poires Bartlett, \$3.00 la boîte ; poires d'Ontario, 60c le panier ; prunes américaines de \$1.00 à \$1.40 la boîte ; prunes des environs de Montréal, 70c le panier ; pommes de \$1.25 à \$2.25 le quart ; mûres, 6c le casseau, bluets, de 90c à \$1.00 la boîte ; melons, de \$2.50 à \$4.00 la manne.

## ANIMAUX VIVANTS

Le marché des abattoirs de l'Est a été, ce matin, vraiment découragant pour les vendeurs. Les prix offerts étaient

loin d'être rémunérateurs. Le nombre des animaux présentés était considérable, environ 900, 600 animaux n'ont pas été vendus, restant pour le marché de lundi prochain qui sera forcément surchargé et plus mauvais peut-être encore pour les propriétaires d'animaux que celui d'aujourd'hui. Les 900 animaux présentés se divisent à peu près comme suit : 200 bons, 300 moyens et 400 communs. Ils ont rapporté, les bons de 3½c à 4c ; les moyens de 3c à 3½c et les communs de 2c à 2½c.

Il a été offert peu de veaux dont les prix ont varié de \$2 à \$8 par tête ; sur les 75 têtes offertes, très peu ont obtenu le prix extrême de \$8.

Environ 200 moutons ont été offerts et achetés pour l'exportation. Ceux de choix ont été payés 3½c et même 3¾c pour quelques-uns.

Le bétail commun a été vendu à 2½c. Un millier d'agneaux au moins ont été offerts, sur lesquels 200 environ n'ont pas été vendus. Ceux vendus ont été payés de 4 à 4½c la lb.

## FOIN PRESSE ET FOURRAGES

MM. Hosmer Robinson & Co, nous écrivent de Boston, à la date du 17 août 1898 :

« Les arrivages pour la semaine dernière sont de 130 chars de foin et 14 chars de paille et 9 chars pour l'exportation. La semaine correspondante l'an dernier, 60 chars de foin, 22 chars de paille et 4 chars pour l'exportation.

Les transactions ont été bien tranquilles, vu que la plus grande partie de foin vieux et de paille sur le marché est de pauvre qualité et se vend lentement.

On commence à voir arriver le foin nouveau et la paille nouvelle et en

bonne condition ; la paille est exceptionnellement belle.

Il est trop tôt pour prédire la tendance des prix, qui seront basés sur les arrivages et les conditions d'emmagasinage ici par les chemins de fer.

« Nous cotons :

	Grosses balles.	Petites balles.
Foin, choix	\$14.00 à \$14.50	\$13.00 à \$13.50
— No 1	13.00 à 13.50	12.50 à 13.00
— 2	9.00 à 10.00	8.00 à 9.00
— 3	6.00 à 9.00	6.00 à 9.00
— mél. de tréfle	7.00 à 8.00	7.00 à 8.00
Paille de seigle, long.	6.00 à 8.00	
seigle mêlée	7.00 à 8.00	7.00 à 8.00
— d'avoine	6.50 à 7.00	6.50 à 7.00

Le foin s'accumule de plus en plus sur le marché de Montréal ; les stocks sont en excès des besoins et, bien que nous ne changions pas encore nos cotes aujourd'hui, nous pouvons dire qu'on vend quelquefois à 5c au-dessous de nos prix. Il est difficile de rien dire au sujet de l'avenir ; nous ne pouvons en ce moment conseiller aux producteurs de vendre ou de garder leur foin ; tant que la conférence de Québec n'aura pas décidé de la question du tarif de réciprocité la situation restera bien embarrassante et bien embarrassée. Si notre foin peut reprendre la voie des Etats-Unis il obtiendra de meilleurs prix ; si non, et vu l'abondance de la récolte, cette année, les prix actuels ne pourront se maintenir.

Foin pressé No 1, la tonne.....	8 50 à 9 00
do do No 2 do .....	6 50 à 7 00
Paille d'avoine do .....	3 50 à 4 00
Moulée, extra la tonne.....	18 00 à 20 00
Grn blanc do .....	90 00 à 17 00

CHARLES F. CLARK, PRESIDENT.

JARED CHITTENDEN, TRESORIER.

...ETABLIE EN 1849...

# L'AGENCE MERCANTILE BRADSTREET

THE BRADSTREET CO., Propriétaires

Bureaux Exécutifs : 346 et 348, Broadway, New York

Succursales dans les principales villes des Etats-Unis et du Canada, du Continent Européen, en Australie et à Londres, Ang.

La Compagnie Bradstreet est LA PLUS ANCIENNE et, financièrement, LA PLUS FORTE organisation de son genre—travaillant dans un seul intérêt et sous une direction unique—avec des ramifications plus étendues, avec plus de capital engagé dans son entreprise et une dépense d'argent plus considérable pour l'obtention et la dissémination d'informations qu'aucune institution similaire au monde.

- BUREAU DE QUEBEC—Bâtisse du Richelieu.
- BUREAU DE HALIFAX—Metropole Bldg., 191 Hollis St.
- BUREAU DE TORONTO—McKinnon Bldg., Melinda & Jordan Sts.
- BUREAU DE VICTORIA—Bâtisse du Board of Trade.
- BUREAU DE WINNIPEG—398, rue Main.
- BUREAU DE VANCOUVER—Bâtisse de l'Ecole de Droit.

Bureau de Montreal—1724, rue Notre-Dame.

JOHN A. FULTON Surintendant

# C. O. Genest & Fils

MARCHANDS EN GROS DE

GRAINS, FARINES, POISSONS et  
PROVISIONS GENERALES

Conserves alimentaires, Sucres, Huile de charbon, Epicerie générale, Etc., Etc.

Nous offrons au commerce, l'huile de charbon SILVER STAR, et autres marques au prix de la raffinerie, par quantité de chars.

SHERBROOKE, P. Q.

INTERNATIONAL  
Business College

Place d'Armes, Montréal.

Cette institution est une des mieux organisées du pays. Le programme comprend : la tenue des livres, l'arithmétique, la calligraphie, la correspondance, le droit commercial, la sténographie (dans les deux langues), la clavigraphie, l'anglais, le français, la préparation aux examens, du service civil, etc. Les cours recommenceront le **Lundi 22 Aout**. L'enseignement se fait en anglais par des professeurs d'expérience. Un cour préparatoire est annexé au collège. ... Salles spéciales pour dames. Demandez le prospectus. Téléphone Main 309.

CAZA & LORD, Directeurs





NOTES SPECIALES

**SAINT-LÉHON**

L'annonce de la North American Life sur notre dernière page appelle l'attention sur un rapport illustré. Si vous n'en possédez pas un, écrivez aux gérants MM. Ault et McConkey, 180 rue St Jacques, Montréal.

Le Lager de la Brasserie Beauport devient de plus en plus le favorit des consommateurs. Il est excellent, d'ailleurs, et d'une limpidité qui ajoute encore, s'il est possible à sa qualité. C'est un produit que l'on peut recommander.

MM. B. Houde & Cie de Québec, les plus grands manufacturiers de tabacs coupés et en poudre du Canada enverront sur demande des échantillons de leur Rose No 1, Rose extra, Rose et fève et naturel No 2 que l'on trouve aujourd'hui chez tous les détaillants qui sont dans le mouvement.

**"Honey Suckle Cocktails"**

La dernière création du "bartender" de l'hôtel Waldorf-Astoria de New-York est le "Honey Suckle Cocktails." Ce breuvage fait fureur et attire une clientèle énorme. Voici comment on le fait : Dans un grand verre mettez des petits morceaux de glace, quelques gouttes de Bitters et de sirop, un demi verre de Vermouth, puis un verre de "Honey Suckle Old Holland Gin." Mélangez bien le tout, puis versez dans un verre à pied en y ajoutant un Bigarreau.

Signalons à nos lecteurs deux spécialités de la maison L. H. Hébert, 297, 299 rue St-Paul et 21 rue St-Jean-Baptiste, à Montréal. Un verrou de sûreté très ingénieux, remplacent les anciens systèmes à chaîne, facile à poser, solide et

très pratique et un petit filtre s'adaptant à tous les robinets à eau de l'aqueduc, au moyen d'un anneau en caoutchouc, facile à nettoyer, — il suffit de le retourner pour cela et de donner un tour de robinet — un article très ingénieux, peu coûteux et que toutes les ménagères adopteront pour avoir de l'eau potable en tout temps. Ce petit appareil empêche l'eau d'éclabousser tout l'appartement, comme le font les robinets ordinaires.

La Kent Mills Co de Chatham, Ont., a récemment adopté le système "Girator" de blutage; elle est la première au Canada qui adopte cet indiscutable perfectionnement dans la meunerie.

Le 15 courant, la compagnie écrivait à son agent M. John Wilkins, 44 rue St-Jean à Montréal, dans les termes suivants :

"Nous avons mis en marche aujourd'hui notre grand moulin et il nous donne satisfaction bien au-delà de nos espérances; il nous donne un bon rendement de farine, nous nous attendons à une production de plus de 700 barils par jour. La qualité est forte, blanche, raffinée; et paraît, sous tous les rapports, être supérieure ou au moins égale à la farine du Manitoba, et nous pensons que vos clients seront extraordinairement satisfaits lorsqu'ils recevront leurs prochains envois."

Cela pourra choquer certaines personnes qui persistent encore à boire du thé de Chine et du Japon, de lire l'extrait suivant d'une lettre d'un correspondant de l'Est :

"..... Le thé est préparé par des femmes en costumes plus ou moins légers, avec leurs enfants qu'elles portent sur le dos, avec ça et là un bébé étendu sur le thé déjà desséché, et hurlant pour avoir son dîner. La température de la chambre était très élevée, et comme je me trouvais là, je vis les gouttes de sueur tomber du corps des femmes en train de travailler le thé avec des mains couvertes de sueur, et je me demandai

quel infortuné serait appelé à prendre sa part de cette petite fête."

Certains gens ont besoin de recevoir de dures leçons avant qu'on arrive à secouer leur indifférence. Ainsi prenez ceci bien à cœur "Salada" le thé de Ceylan est votre sauvegarde; il est riche, délicieux, proprement préparé avec une machinerie perfectionnée et absolument pur.

Paquets en feuilles d'étain seulement. Ecrivez pour les conditions. Dépôt de gros de "Salada" 368 370 rue St Paul, Montréal.

TOUR DU MONDE. — Journal des voyages et des voyageurs. — Sommaire du No 33 (13 août 1898). — 1o Promenade en Serbie, par M. P. Jousset. — 2o A travers le monde : Une excursion au col du Mont-Cenis, par J. Corcelle. — 3o Missions politiques et militaires : Vers le Yunnan. La route de Lao-Kay à Mong-Tsé. — 4o Excursions : Le tombeau de Chateaubriand, par Th. Janvrais. 5o L'Expansion coloniale : Les chemins de fer en Indo-Chine. — 6o Livres et cartes. — 7o Conseils aux voyageurs : Pour les voyageurs collectionneurs. Recherche, capture et conservation des Diptères et Névroptères, par Paul Combes.

Abonnements : Un an, 26 fr. Six mois, 14 fr. Bureaux à la librairie Hachette & Cie, 79, boulevard Saint-Germain, Paris.

**FRUITS A L'ENCAN**

Il y a eu, mercredi, une vente importante de fruits de Californie à la Montreal Fruit Auction Company.

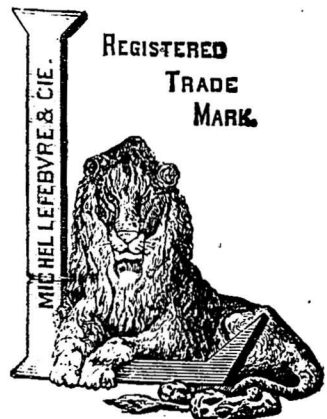
Les pêches de Californie se sont vendues de \$1.15 à \$1.25.

On a vendu 1340 crates de citrons de \$1.15 à 65c; 725 crates de pêches de \$1.30 à \$1.05; 453 de poires Bartlett de \$2.90 à \$1.90; 3 de nectarines, de 75 à 60c; 100 de raisin de Malaga, à \$1.60; 400 boîtes de fruits Canadiens, pommes, bonne qualité, de \$2.10 à \$1.05; poires, \$5 80 à \$2.60; paniers de poires et de prunes, de 30 à 40c.

On a vendu en tout 3,021 lots. Assistance assez nombreuse. Les pommes poires, prunes du Canada étaient en grande abondance. On a également vendus quelques lots de bananes.

Capacité des moulins représentés : au delà de 3,000 barils par jour.  
**JOHN WILKINS, AGENT DES MEUNERIES**  
Telephone Bell 1823. 44, RUE ST-JEAN, MONTREAL.

Informations fournies rapidement et avec plaisir. Télégraphiez ou écrivez pour les derniers prix avant d'acheter. Offre : En lots de chars, directement des moulins d'Ontario ou du Manitoba : Farines blanches Hongroises, premier choix. Farines fortes à boulangers du Manitoba. Straight Rollers. Farines de blé extra. Avoine roulée. Farine de Blé d'Inde. Issues, et aussi Grains en tous genres.



La plus grande manufacture du genre en Canada.

FONDEE EN 1849  
**MARQUE "LION" "L"**

MARCHANDISES PURES  
ARTICLES INDISCUTABLES

Les principaux marchands d'un  
Océan à l'autre les ont en magasin

VINAIGRES PURS, MARINADES,  
MIXTURES, GELEES, MARMELADES  
ET CONFITURES.

TOUS ARTICLES DE PREMIERE CLASSE SOUS TOUTS RAPPORTS

**MICHEL LEFEBVRE & Cie, Manufacturiers**

Médailles d'Or, d'Argent et de  
Bronze. ....20 Premiers Prix.

**MONTREAL**

**J. H. JACQUES**

MARCHAND DE  
**CUIR, HARNAIS, FOURNITURES  
pour CORDONNIERS et SELLERS**

Demandez nos prix avant d'acheter, ils sont toujours les plus bas. Nous n'avons pas de voyageurs, nous faisons bénéficier nos clients de ces économies en leur vendant à bon marché.

Téléphone 470.

No 38, RUE ST-PIERRE, QUEBEC.

**BALANCES "STANDARD"  
"FAIRBANKS"**

STANDARD SCALES) Telephone 2107

Petits Camions (Trucks), Presses à Lettres. Tiroirs d'alarme pour l'argent. Machine à calligraphier, Vitrites d'âge. Registres de caisse, Trucs, Ecuelles, Mesures Fournitures pour entrepreneurs.

Réparations exécutées promptement par des ouvriers habiles.

F. M. SULLIVAN

No 308 rue St-Jacques MONTREAL

**Le Poli "Royal Black Lead"**



Ne tache pas les mains ni rougit au feu en exhalant des odeurs empoisonnées comme la plupart des poliss en pâte ou li- quide.  
Il conserve son lustre même sur un poêle chauffé à blanc. C'est le poli le plus économique en usage. Il a subi une épreuve de plus de 30 ans.

**ROYAL BLACKLEAD**  
**TELLIER, ROTHWELL & CIE,**  
Seuls fabricants. MONTREAL

Si vous avez acheté Vous savez.  
Si vous avez l'intention d'acheter Vous saurez

que les

**Viandes de Clark**

plairont à vos clients et

**Vous ameneront des Affaires Nouvelles**

**Farines, Grains, Moulée, Lard et Provisions Générales**

Demandez nos prix si vous tenez à faire de bons achats.

Nos prix sont toujours les plus bas.

**G. G. GAUCHER**

MARCHAND DE PROVISIONS EN GROS

83 et 85, rue des Commissaires, et 22, Place Jacques-Cartier, Montréal



**Renseignements Commerciaux PROVINCE DE QUEBEC**

**CESSIONS**

**Montréal**—Montreal Excellence Cigar Co, mfr de cigares.  
Bruyère H. P. & Co, huiles.  
Leduc Mathias, épïc.  
**St Henri de Montréal** — Chicoine L., chaussures.  
**Ste-Hélène**—Benoit & Bérard mag. gén.

**CURATEURS**

**Québec**—D. Arcand à J. B. D. Légaré, farine, etc.  
D. Arcand à J. E. Trépanier, nouv.

**DÉCÈS**

**Montréal**—Briggs W. M., plombier.

**DISSOLUTIONS DE SOCIÉTÉS**

**Montréal** — Larivière & Dubé, bois de sciage, etc.  
Fortin & Co, bois et charbon.  
Smith J. R. B. & Co, modes en gros ; Mde T. A. Kerfoot continue.  
**St-Henri de Montréal**—St-Henri Laundry, Francis Cornell continue.  
**St-Hilaire**—Brady & Strubbe, brasserie.

**Québec**—Barthe & Thompson, éditeurs

**EN DIFFICULTÉS**

**Montréal**—Bellingham Wm, charbon, ass 29 août.  
Lapalme Alex., immeubles, offre 25c dans la piastre.

**FONDS A VENDRE**

**Montréal** — Decary Frères, épïc, 31 août.  
Picotte & Picotte, épïc, 31 août.  
Dugal A., pharmacien, 1er sept.  
Fred M., chapeaux et fourrures, 29 août.  
**Québec** — Commonwealth (The) Shoe Co, 7 sept.

**FONDS VENDUS**

**Montréal**—Bourdon H. E., épïc.  
**Québec**—Norton Richard, tabac  
**Ste-Brigitte des Saouls** — Trudeau Alexis mag. gén.

**CONCORDATS.**

Les concordats suivants ont été effectués par Alex. Desmarteau, curateur.  
**Montréal**—Lecompte A., chaussures, définitivement à 50c dans la piastre.  
Leclair Damase, entrepreneur, à 25c dans la piastre.  
Beardsell F. G., confiseur, à 25c dans la piastre.  
**St-Henri de Montréal**—Robert L. V., hôtel, à 75c dans la piastre, à terme, partie garantie.

**NOUVEAUX ÉTABLISSEMENTS**

**Berthier** — Melchers (The) Gin and Spirits Co. (Ltd).  
**Château Richer**.—La Société de Fabrication de Beurre de la Paroisse de Château Richer.  
**Fraserville**—Desrosiers O. & Cie, fonderie ; Eugénie Desrosiers.  
**Montréal**—Charron R. & Co, hôtel.  
Martineau L. & Co, confiseurs en gros ; Léon Martineau et Jos A. Richard.  
Michaud, Lambert & Co, mfrs de chaussures ; Frédéric Michaud et Albert Lambert.  
Balthazar Mde C., merceries.  
Contant & Co, peintres ; J. Gaston Rabule.  
Deguire J. L. & Co, bois et charbon ; Marie A. Crevier épouse de Joseph Deguire.

**KLONDYKE**

Avez-vous besoin de :

Habillements en BUCKSKIN ; Capots de Fourrure ; Couvertures en fourrures ; Souliers de vrai chevreuil ; Raquettes ; Mitaines en peau de daim ?

Adressez-vous chez

**HIRAM JOHNSON**

IMPORTATEUR & EXPORTATEUR DE FOURRURES

494 Rue St-Paul Montréal.

**CHS. LACAILLE & CIE**

**Epiciers en Gros**

IMPORTATEURS DE

Mélasses, Sirops, Fruits Sees, Thés, Vins, Liqueurs, Sucres, Etc., Etc.

Spécialité de Vins de Messe de Sicile et Tarragone.

329 rue St-Paul et 14 rue St-Dizier MONTREAL



Toujours en augmentant

La demande pour la Noix de Coco

**"WHITE MOSS"**

parce que ceux qui l'ont employée n'ont eu de satisfaction avec aucune autre marque. Elle combine toutes les bonnes qualités d'un article de première classe. Se vend en jolis paquets de 1/4 et 1/2 lb. Aucun épïcier "dans le mouvement" ne devrait manquer d'en avoir une certaine quantité en stock.

CANADIAN COCOANUT CO., Montréal.

**MONSOON**

Monsoon, le Thé Indo Ceylan arrive directement des jardins au consommateur. C'est le thé le plus riche et le plus mur, sous le rapport de l'arome et de la force.

C'est tout du thé, Pas de poussière dans les paquets.

**MONSOON**



**EMILE JOSEPH, LL. B.**

**AVOCAT**

Chambre 701 MONTREAL

New York Life Bldg. Tél. Bell 1787

**ALEX. DESMARTEAU**

Successeur de feu

**CHS. DESMARTEAU**

**Liquidateur de Faillites**

Nos 1598 & 1608 rue Notre-Dame, Montréal.

Représentant Successions: Chs. Desmarteau, Hon. Jas. Ferrier et M. Adolphe Itoy.

ARTHUR GAGNON.

Gérant de la Succession  
Hon. Jean L. Beaudry.

L. A. CARON.  
Auditeur de la Ville de  
Maisonnette et de la  
Chambre de Commerce  
du district de Montréal.

**GAGNON & CARON, EXPERTS-  
CURATEURS**

Téléphone Bell 815. Boîte B. P. 911.  
BATTISE DES CHARS URBAINS MONTREAL.

**BILODEAU & RENAUD**

COMPTABLES, AUDITEURS ET COMMISSAIRES,

No. 15 rue St - Jacques, Montréal

Spécialité:

Règlement des Affaires de Faillites.

Téléphone 2003

L. J. LEFAIVRE

THOS. R. ONSLOW

**LEFAIVRE & ONSLOW**

Comptables, Liquidateurs de Faillites.

Règlement de Successions, Etc.

1627 RUE NOTRE-DAME

Téléphone Bell 1072.

MONTREAL

**GEO. GONTHIER**

EXPERT COMPTABLE, AUDITEUR ET CONTROLEUR

Introduceur du système de comptabilité  
"Self Proving," à feuille de balance perpétuelle.  
11, 17 cote de la Place d'Armes, Chambres 21 et 21.

Compétence et diligence apportée dans tout tra-  
vaux de comptabilité de commerce, industrie ou  
succession. TEL. BELL 1480.

**BONIN & MAJOR**

AGENTS FINANCIERS.

Achetent les créances sur comptes, billets, arré-  
rages de loyer, etc.

S'occupent de collection pour marchands de la  
campagne dont les débiteurs résident à Montréal.

Bureau: 1608<sup>A</sup> Rue Notre-Dame

MONTREAL

**ARGENT A PRETER**

Sur première hypothèque. S'adresser à

O. LEGER,

SUN LIFE ASSURANCE CO.,

1766 Rue Notre-Dame.

**PATENTES  
OBTENUES PROMPTEMENT**

Avez-vous une idée? Si oui, demandez notre  
"Guide des Inventeurs," pour savoir comment  
obtenir les patentes. Informations fournies  
gratuitement. **MARSHON & MARSHON**, Experts.  
Bureaux: ) Edifice New York Life, Montréal.  
( et Atlantic Buid, Washington, D. C.

Landry J. A. & Co, mfrs de tabac ;  
Damase Caron.

Laniel & Co, mfrs de chaussures ; Jo-  
seph Laurin est admis ; même raison  
sociale.

Malouf Kattini, articles de fantaisie  
en gros a admis Espere K. Malouf ; rai-  
son sociale Kattini Malouf & Bros.

Morel & Bélanger, décorateurs.

Rubber Ice Creeper (The) Co ; Chs.

Dubois alias Heintz

Sunlight (The) Gas Co (Ltd).

Marchand L. H., provisions.

Weissman M. L., mfr de cols et crav-  
vates.

North Halley—Eastern (The) Township  
Light Power and Carbide Co.

Québec—Phelan Martin, tabac.

Sirois J. C. A., nouv

Colonial (The) Art Co.

Clint A. E. & Co, bois de sciage ; Hen-  
rietta E. Clint

St-Hyacinthe—Tanguay & Grégoire,  
épice ; Louis J. A. Tanguay et Jos. Gré-  
goire.

St-Simon—Fournier H. & Co, foin,  
grain, etc. ; Mde Edwidge Généreux  
épse de Edm. Fournier.

St-Tite—Désilets N. & Co, mag. gén.

Westmount—Armitage G. H. & Co ;  
Wm F. Anderson.

**PROVINCE D'ONTARIO**

**CESSATIONS DE COMMERCE**

Dresden—McKim W. A., nouv. etc.

Parkhill—Charlebois Herman, hôtel ;  
E. Donohue succède.

Port Hope—Craick James & Co, nouv.

St Catharines—Nicholson Thomas,  
mfr d'eau gazeuses, etc. ; W. H. Tyson  
succède.

Stratford—Fork John tailleur.

Gillis James R., hôtel ; E. Condon  
succède.

Thorndale—Abbott Albert forgeron ;  
J. D. Salmon succède.

Waterloo—Krafft Philip, hôtel ; Aug.  
Fisher succède.

**CESSIONS**

Fort William—Graham, Horne & Co,  
bois de sciage.

Hamilton—Morris L., boucher, etc.

Ottawa—Lang & Kemp, nouv.

Port Arthur—McDonald John, mar-  
chand.

Toronto—Douglas Bros, ouvrages en  
tôle galvanisée.

Warren—Watson Wm F., épice.

Waterford—Butler Jn., mfr de brique.

West Larne—Robinson H., bijoutier.

Warton—Morrow Sylvester, moulin  
à scie.

**DÉCÈS**

Cobourg—McCallum P. & Sons, nouv ;  
Chs Y. McCallum.

Cornwall—Robert W., forgeron.

Owen Sound—Meir George, nouv.

Toronto—Gale Mfg Co, lingerie ; Ma-  
thilda S. Gale.

**DISSOLUTIONS DE SOCIÉTÉS**

Norway—Baillie & Martin, hôtel ; J.  
A. Baillie continue.

Port Stanley—Berry Bros, boulangers  
et confiseurs.

Preston—Newbauer & Beck, tailleurs ;  
C. P. Newbauer continue.

St Thomas—Robertson Lindsay &  
Wilcox, nouv ; D. C. Wilcox se retire.

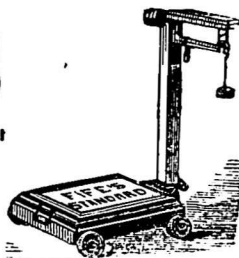
Teeswater—Gillies & Co, banquiers.

**EN DIFFICULTÉS**

Hamilton—Bertram Peter, quincaille-  
rie, ass. 25 août.

Toronto—Douglas Bros., tôles galva-  
nisées, ass. 30 août.

**Balances**



De Ire Classe et de  
Qualité Irréprochable

POUR FOIN.....

**A PLATEFORME ET POUR COMPTOIRS**

Balances nouveau modèle pour beurre et fromage, etc.

**JAMES FYFE, --- Manufacturier**

COIN ST-PAUL ET ST-PIERRE, MONTREAL

**Habillez-vous bien...**

L'habit fait souvent le succès d'un  
homme dans le monde social ou des  
affaires.

Nous offrons à tous, l'habit comme  
il faut—à la mode—style sobre—et  
petits prix.

Invitation cordiale à tous à notre  
nouveau magasin.

**J. B. LARUE & FILS**

266 RUE ST-LAURENT.

S. PICHE.

F. X. O. TRUDEL.

**LA BOITE A BEURRE PICHE**



La seule boîte  
à beurre pou-  
vant avanta-  
geusement  
remplacer la  
tinette et lui  
étant supérie-  
ure à plus  
d'un point de  
vue. Elle est  
facile à ouvrir  
et à fermer.

2o Etant plus  
grande l'em-  
bouchure que  
du foudr, le  
beurre peut  
en être extrait  
facilement.

3o Son contenu  
peut être divi-  
sé en parties d'une ou plusieurs livres. 5o Elle coûte  
moins cher que la tinette.

Manufacturée par **S. PICHE & CIE,**

Ste-Anne de la Pêrade, P. Q.

Agent général pour la vente

**F. X. O. TRUDEL, St-Prospér Co., Champlain.**

ETABLI EN 1885

**Montres,  
Horloges,  
Bijoux**

AGENT POUR LES CELEBRES MONTRES "WALTHAM"

**EDMUND EAVES**

185, rue St-Jacques, Montreal.

Justement arrivé, un lot splendide d'hor-  
loges en chêne et en noyer, 8 jours, six  
patrons différents par caisse, sonnent les 1/2  
et les heures.—\$13.50 la caisse.

**JOS. CONTANT** Pharmacien et Chimiste  
GROS ET DETAIL  
No 1475 rue Notre-Dame, MONTREAL  
COIN DE LA RUE BONSEOURS Tel. Bell 100



## Sirop d'Anis Gauvin

Le meilleur spécifique pour le soulagement des enfants, pendant leur dentition et contre l'insomnie

DEPOT GENERAL:

**J. A. H. GAUVIN**  
\* PHARMACIEN \*

1286, rue Ste-Catherine, Montreal

### FONDS A VENDRE

*Brockville* — Conway Bertha, modes, etc, 31 août.  
*Chatham* — Gonne F. A., épice., 24 août.  
*Goderich* — Reid S. J., nouv, 31 août.  
*Ingersoll* — Ballamy T. A., éditeur.  
*Niagara Falls* — Holeson & Co, pharmaciens, par huissier, 24 août.  
*Ottawa* — Brown Ebenezer, épice., etc., 25 août.  
*Ripley* — Becker J. A., tailleur.  
*Thessalon* — McAlpiné R. J., pharmacien.  
*Toronto* — Reid, Taylor & Bayne, modes en gros, 25 août.  
*Wartburg* — Dill J. C. (feu), forgeron.  
*Watford* — Cook R. A., ferblanterie, etc

### FONDS VENDUS

*Burk's Falls* — Paul W. C. boulanger, à Mde C. M. Blakeley.  
*Harriston* — Robertson John, imprimeur, à John A. Copland.  
*Toronto* — Blong E. & Son, épice, à W. H. Blewett.  
Card John, tabac, etc., à O. & N. McArthur.  
Finn Ed., liqueurs, à John Brennan.

### INCENDIES

*Colborne* — Edwards S. H., tonnelier.  
Remy John, forgeron.  
*Thamesford* — Cawthorpe J., meunier.  
McKay James, tonnelier  
*Toronto Junc* — Harrington John, mfr de cidre.  
*Vankleek Hill* — Blanchard J. E. & Co, tailleur  
Butler N. hôtel.  
Jameison D. J. & Son, mag. gén.  
Palmer John, harnais.

### NOUVEAUX ETABLISSEMENTS

*Brantford* — Bailey (The) Outlery Co of Brantford, Ltd.  
*Keyes Somerville* (The) Printing Co  
*Ottawa* — Lindsay T. (The) & Co [Ltd] au lieu de The Canada Clothing Co, Ltd.  
*Toronto* — Ryan James, meubles.  
Audit (She) Co of Canada.  
Citizens (The) Shoe Co of Toronto, Ltd.  
Elliott & Son (The) Co, Ltd.  
Highway (The) Adv Co of Canada Ltd.  
National (The) Trust Co of Ontario Ltd.  
Prismatic (The) Light Co of Ontario Ltd.  
*Windsor* — Universal (The) Fastener Co Ltd.

### NOUVEAU-BRUNSWICK

#### CESSATIONS DE COMMERCE

*Moncton* — Collicut Jesse A.

#### CESSIONS

*St Jean* — Queen Biscuit Co. mfr.

### NOUVELLE-ECOSSE

#### CESSIONS

*Kemptown* — Munroe Daniel T.

#### DÉCÈS

*Antigonish* — Cunningham A. M., m. g.  
*Mabou* — McPherson Murdoch, mag. gl.

#### DISSOLUTIONS DE SOCIÉTÉS

*Liverpool* — Locke & Quinn, fonderie ; J. E. Locke se retire.

#### EN DIFFICULTÉS

*Charlos Cove* — McLeod Nerman, mag. gén. offre 50c dans la piastre,

#### FONDS A VENDRE

*Liverpool* — Clements O. H., mag. gén.

## DUCKETT, HODGE & CIE

Exportateurs de

**BEURRE ET FROMAGE**  
55 RUE WILLIAM, - - MONTREAL

**A VENDRE** Bâtisse rapportant \$1000 de loyer par an.  
S'adresser : A. LIONAIS, 25 St-Gabriel.

## Le Brillant St-Antoine

### UN ARTICLE SANS RIVAL

Nouveau procédé Belge, pour nettoyer et polir toutes sortes de métaux avec le moins de travail possible.  
Pour être vendu chez tous Selliers, Marchands de Fer, d'Huile, d'Épiceries, Depots de Bicycles, etc., etc.  
Ce poli liquide pour les métaux est garanti sans acide.

### UN ENFANT PEUT L'EMPLOYER

Le Brillant St-Antoine donne non seulement un bien meilleur luisant que toute autre composition faite pour le même usage, mais tous métaux tels que : Or, Argent, Nickel, Cuivre, Etain, Aluminium, Zinc, Ferblanc, Acier, etc., nettoyés avec le Brillant St-Antoine gardent leur lustre bien plus longtemps qu'avec tout autre poli.

### EN VENTE PARTOUT.

THE VICTORIA CHEMICAL WORKS CO., MONTREAL

TEL. BELL 2367.

## F. E. BEAUCHAMP

### Agent d'Immeubles

Administration de Successions,  
Prets d'Argent,  
Assurances Feu, Vie, Accidents,  
Location de Maisons,  
Etc., Etc.

34 Cote Saint-Lambert, Montreal

### A VIS DE FAILLITE

DANS L'AFFAIRE DE

### DECARY FRERES,

Épiciers,

No 672 rue St-Laurent, Montreal.

FAILLIS.

Les soussignés vendront à l'encan public, au No 69 rue St-Jacques, Montréal,

**Mercredi le 31 Août 1898 à 11 heures A.M.**

L'actif mobilier comme suit :

Vins, liqueurs, épicerie et provisions	\$1,227 00
Mobilier du magasin et roulant	2,233 00
Dettes de livres et billets recevables, d'après liste	1,113 68
Certificats de la Banque du Peuple	37 50
Vins en douane, " droits non payés "	80 00
Le loyer du magasin, du 1er sept. au 1er mai 1899	557 30

Conditions comptant.  
Le magasin sera ouvert pour l'inspection du stock, lundi et mardi, les 29 et 30 courant.  
Pour autres informations, s'adresser à

LAMARCHE & BENOIT,

No 1709 rue Notre-Dame, Montreal.

MARCOTTE FRERES, Encanteurs.

Donnez à  
**VOS CHEVEUX GRIS**

La couleur de leurs jeunes années, en faisant usage de

**RESTAURATEUR ROBSON**

En vente partout; 50c. la bouteille.

J. T. CAUDET, PHARMACIEN, - JOLIETTE, QUE.

**Gomme du Dr Adam**

POUR LE MAL DE DENTS

Donne un soulagement immédiat, ne coûte que dix centins, est reconnue comme le meilleur spécifique pour le mal de dents.

Vendue par tous les pharmaciens. Prix spéciaux aux marchands de campagne.

DEPÔT GÉNÉRAL :

**ROD. CARRIERE, Pharmacien**  
1406, rue Ste-Catherine, Montréal.

**GRANDE VENTE au Commerce**

**MERCREDI, 31 AOUT**  
et **JEUDI, 1er SEPTEMBRE.**

Nous offrirons à nos salles, 69 rue Saint-Jacques, trois stocks de banqueroute, en lots pour les besoins du commerce et absolument sans réserve.

**Un stock de Hards de Confection au montant de \$10,600.00**, habillements pour hommes et garçons, chemises, etc.

**Un stock de tweeds, serges, beavers, fournitures de tailleurs, boutons, canevas, etc., évalué à \$9,500.00.**

**Un stock de Marchandises Sèches au montant de \$7,000.00 et assorties.**

Colons, Indiennes, Couteils, Toiles de ménage, dentelles, Broderies, Etoffes à robe, Mouchoirs, Bas, Gants, Batistes, Faux-cols, Chemises, Sous-vêtements, Tweeds, Casquettes, Parapluies, et un grand nombre de consignations.

Vente à **DIX heures** chaque jour.

MARCOTTE FRERES,  
Encanteurs.



**.. Gazeliers ..**

Un joli gazelier en cuivre bien fini, garanti donner entière satisfaction, à trois branches, valeur exceptionnelle à \$5.00 et \$8.00, pour le mois d'avril au prix sans précédent de **\$4.00**

**GAZELIERS** combinés pour lumières électriques et gaz, à partir de \$6.00, quatre branches. Assortiment complet de globes à gaz et à lumière électrique. "Brackets" de tous genres. Nos prix sont les plus bas de la ville. Nous défions la compétition.

Une visite avant d'acheter ailleurs vous convaincra de la modicité de nos prix.

**O. QUIMET**

**4, RUE ST-DENIS, MONTREAL.**

FONDS VENDUS

**Amherst** — Reid Wm M., harnais, à Alexander J. Townsend.  
**Halifax** — Wallace G. E. & Co, beurre, à Acadia Dairy Co.  
**New Glasgow** — Daley & Co, épice et liqueurs, à John R Smith.  
**Wolfville** — Vaughan J. W., épice.

INCENDIES

**Berwick** — Vaughan Annie.

NOUVEAUX ÉTABLISSEMENTS

**Pictou** — Tanner (The) R. Co, Ltd.  
**Tiverton** — Small Freeman, mag. gén., au nom de son épouse Lizzie.  
**Whale Cove** — Tidd J. W. & Co; Joseph W. Tidd et A. Stuart Hamilton.  
**Yarmouth** — Sheldon Lewis & Co, épice; Alexander P. Lewis.

**JOURNAL DE LA JEUNESSE.** — Sommaire de la 1311e livraison (13 août 1898). — Les plumes du Paon, par G. de Beauregard et H. de Gorsse. — Préceptes d'art en photographie: La question des foyers, par Frédéric Dillaye. — Obéissance passive. — La dernière aventure de Bois-Rosé, par Gabriel Ferry. — La chasse: Les Vanneaux, par Charles Diguët.  
Abonnements: Un an, 20 fr. Six mois, 10 fr.  
Hachette & Cie, boulevard Saint-Germain, 76, Paris

**VENTE D'OUVERTURE**

POUR LA

**SAISON D'AUTOMNE**

**Vente très importante au Commerce**

DE

**Nouveautés, Hards Faites, Lainages, Toiles de Ménage, Chapeaux et Casquettes, Articles de Paris, Porcelaine et Coutellerie Françaises, Parfumerie, Pipes et Porte-Cigares, Cirages Français, Chaussures, Etc.**

**A L'ENCAN**

Les soussignés vendront à leurs salles de ventes,

**86 ET 88 RUE ST-PIERRE**

**Mercrredi, 31 Aout et Jeudi, 1er Septembre**

Un stock de gros de Nouveautés, comprenant: Soies, Satins, Etoffes à Robes, Velours, Indiennes, Cotons, Toiles, Flanelles, Serges, Lainages, Flanellettes, Satins de Chine, Gants, Mouchoirs, Bretelles, Bonnetteries, Rubans, Etc., Etc.

AUSSI — Pour le compte de plusieurs fabricants et importateurs:

35 caisses de Lainages, Etoffes, Draps, Cheviots, Etc. 12 caisses de Satins de Chine. 6 caisses de Serges Noires. 5 caisses Velours noirs et couleurs. 8 caisses Etoffes à Pardessus. 13 caisses Cotonades et Flanellettes. 15 caisses Toiles de ménage, Essuie-mains, Serviettes, Etc. 2000 doz. Corps et Calcçons. 150 doz. Bonnetterie. 800 doz. Cravates assorties. 500 doz. Bretelles, Etc.

AUSSI — 300 Habillements faits. 500 paires de Pantalons.

AUSSI — Une Consignation Spéciale de 35 caisses Articles de Paris, Parfumerie, Porcelaine et Coutellerie Françaises, Pipes et Porte Cigares, Papeterie, Poupées, Cirages Français, Etc.

AUSSI — 250 boîtes Savon Toilette.

AUSSI — 125 caisses de Chaussures assorties, et une variété d'autres marchandises.

Le tout pour être vendu en lots pour convenir au commerce de la ville et de la campagne.

Vente chaque jour à 10 heures.

Conditions faciles.

**BENNING & BARSALOU, Encanteurs**

**STOCK DE PHARMACIE A VENDRE**

**A VIS DE FAILLITE**  
RE

**A. DUGAL,**

Pharmacien, Montréal,

FAILLI.

Les soussignés vendront à l'encan public,

**Jeudi 1er Septembre 1898**

à 11 heures a.m., au No 72 rue St-Antoine, Montréal, la balance du stock de pharmacie de A. Dugal, pour être vendu en lots comme suit:

Liquides comprenant huiles, essences extraits, liqueurs et acides, valant avec les bouteilles ..... \$ 60 00  
Poudres diverses, flacons vides et pleins, 2 jarres à onguent ..... 70 00  
Lot dans la vitrine et tiroirs contenant pilules, remèdes patentés, herbages et autres marchandises, tels que brosses et marchandises fantaisie ..... 75 00  
Tablettes garnies de miroirs et contenant 175 tiroirs, aussi un grand miroir bien approprié pour une pharmacie aussi bien que pour un hôtel le tout valant... 300 00

Pour renseignements, s'adresser à

**GAGNON & CARON,**

41 Bâtisse des Tramways, Montréal.

**MARCOTTE FRERES,**

Encanteurs.

**A VIS DE FAILLITE**  
IN RE

**PICOTTE & PICOTTE, Epiciers.**

FAILLIS.

Les soussignés vendront à l'encan public, au No 726a rue Charlevoix, Pointe St-Charles.

**Mercrredi, le 31 d'Août courant, à 11 hrs a.m.**

l'actif des susdits faillis, comme suit:

Stock d'épicerie, vins et liqueurs ..... \$326 01  
Roulant et accessoires ..... 288 80  
Licence pour la vente des liqueurs ..... 265 00  
Dettes de livres, par liste ..... 68 57

Loyer au 1er de mai prochain ..... \$948 38

..... 216 00

..... \$1164 38

Le magasin sera ouvert pour inspection le 30 du courant. L'inventaire et la liste des dettes de livres sont à nos bureaux.

**BILODEAU & BENAUD,** Cessionnaires.

15 rue St-Jacques, Montréal.

**MARCOTTE FRERES, Encanteurs.**

**A VENDRE**

**\$10 à \$20 par jour pour quelqu'un qui aurait \$4.000 à investir dans une manufacture où il y a très peu de dépenses. Ecrire à "Manufacture," 18 rue St-Gabriel, Montréal.**

**TANGUAY & LEMIEUX**

**Manufacturiers de Savon**

Le "Savon de Santé" breveté, blanchit le linge sans le brûler. Il lave le linge le plus fin et les étoffes de couleurs sans qu'on ait à craindre une décoloration. Le lavage est facile et rapide. Ce savon évite de grandes fatigues aux femmes. Avec une boîte de dix cents vous faites trois lavages. Nous recommandons spécialement notre **Savon de Toilette Spécial** pour la peau et le teint; il fait disparaître boutons, dartres, crevasses et toutes les affections de la peau.

PRIX ET ECHANTILLONS

ENVOYÉS SUR DEMANDE.

**DANVILLE, P. Q.**



## Chronique de Québec

Mercredi, 24 août 1898.

Un fait important est en voie de réalisation, et les détails en sont venus à la connaissance du public cette semaine même. La compagnie du Québec, Montmorency et Charlevoix, qui vient d'acheter tous les droits et obligations de la compagnie de l'Électrique de Québec, est sur le point de conclure des arrangements définitifs pour acquérir tous les intérêts de la compagnie du pouvoir électrique de Montmorency, au montant de un million et quart de dollars. Cela signifie la fusion, à courte échéance, de trois grandes compagnies, avec un capital de plusieurs millions, pour contrôler l'éclairage, la force motrice, ainsi que le transport par terre du fret et des passagers dans la ville de Québec et toute la région avoisinante sur la rive nord du fleuve.

C'est un fait gros de conséquences, et qu'il importe de noter, dans un temps où l'activité industrielle et commerciale de Québec tend à se développer et prend des proportions considérables. S'il est vrai que le public va profiter de ces améliorations, il l'est également que les directeurs et actionnaires de ces trois compagnies amalgamées vont bénéficier d'un monopole qui pourrait lourdement peser un jour sur les contribuables.

Autant les hommes d'affaires qui dirigent ces entreprises et y engagent leurs capitaux sont justifiables de sauvegarder leurs intérêts en prévenant tout danger de concurrence, autant les autorités du gouvernement et de la ville doivent se montrer prudentes sur la nature, l'étendue et la durée des privilèges qu'elles accordent à ces compagnies. Il ne s'agit pas de modifier les contrats existants et les pouvoirs déjà obtenus de la législature, mais de surveiller ce qui pourrait être encore demandé par voie législative pour étendre ces privilèges et les rendre trop onéreux.

Il s'est fait encore cette semaine une expédition de 6,000 ballots de pulpe provenant des moulins de la compa-

gnie de pulpe de Chicoutimi. Il s'est fait en même temps des arrangements pour qu'un steamer de la ligne Beaver venant de Liverpool prenne sa cargaison générale à Québec et parte d'ici pour l'Europe directement. C'est un chapitre nouveau dans l'histoire de notre port, mais il y a tout lieu de croire que semblable fait se reproduira fréquemment dans un avenir rapproché.

Au point de vue des affaires, la semaine a été très active. Jamais, croyons-nous, en temps ordinaire, il ne s'est vu à la fois autant d'étrangers dans la capitale. Tous les hôtels en regorgent et la plupart des pensions privées ont été mises en réquisition pour fournir au moins le logement. Sur ce nombre de visiteurs, beaucoup ne sont que de passage, en voyage de plaisir; d'autres sont appelés en convention dans l'intérêt d'associations scientifiques, financières, etc.; d'autres enfin y viennent attirés par la perspective du développement des affaires, et dans le but de se renseigner sur place.

Aux yeux clairvoyants qui examinent ce qui se passe, il paraît évident qu'outre les conséquences immédiates de bénéfices pour notre commerce local, ces visites de capitalistes étrangers, dont le nombre et l'importance augmentent tous les jours, auront une influence déterminante sur les progrès de Québec.

La Haute Commission Internationale, composée de délégués anglais, américains et canadiens, s'est réunie pour la première fois hier, le 23 août, au palais législatif, et une adresse de bienvenue leur a été présentée par le conseil de ville. Les sujets qu'auront à traiter ces délégués ont un intérêt capital, au point de vue commercial, industriel, social, politique, et aussi, on peut le dire sans exagération, au point de vue de la civilisation et de la prospérité du monde entier. Cette Conférence de Québec durera plusieurs mois, selon toutes les probabilités. Nous aurons occasion d'en entretenir le lecteur. Dès maintenant, nous pouvons dire que le premier effet de l'arrivée des délégués avec leur personnel a été de créer une animation intense dans les cercles officiels, d'attirer à Québec de nombreux représentants de la presse du pays et de l'étranger, et de donner du mouvement aux affaires.

## EPICERIES

Barbades, tonne. 32 à 34c; tierce 33 à 38c, composé 22 à 24c.

Sirop Fadjardos 1ère qualité, 34 à 35c.  
Sucres: Jaunes 3½ à 3¾c; Extra ground 6 à 6½c; Granulé, 4½ à 4¾c.; Paris lump, 6 à 6½c.

Conserves en boîtes: Saumon, \$1.00 à \$1.30; homard, \$2.30 à \$2.50; tomates, \$1.00 à \$1.25; blé-d'inde, 90c à \$1.00; pois, \$1.00 à \$1.15.

Beurre: Frais 14 à 15c; Marchand 12½c à 13½c; Beurrieres, 17 à 17½c; œufs, 13 à 14c.

Fromage; 7½ à 7¾c en gros. Sucre du pays 4 à 5c

Allumettes: Dominion, \$2.25 à \$2.50.

Huile de charbon: 14c.

Raisins: Valence, 6c à 7c; Californie, 7½c à 8c; Sultana, 9c à 10c; C. Cluster, \$2.20; Imp. Cabinet, \$2.20.

Tabac Canadien: En feuilles, 20 à 22c; Walker wrappers, 25c; Kentucky, 25c.

## FARINES, GRAINS ET PROVISIONS

Farines (en poches): Fine \$1.50 à \$1.60; Superfine, \$1.65; Extra, \$1.75; Patent, \$1.90; S. Roller, \$1.30; Forte à levain, \$2.35 à \$2.50.

Lard: Short Cut, \$16.75; Clear Back, \$16.50.

Saindoux: Pur, en seaux, \$1.65 à \$1.85; Composé, \$1.20 à \$1.40; en chaudière, 7 à 8c.

Grains: Avoine (par 34 lbs) Ontario, 37c; de Province, 35c; Orge, 50c; Son, 55c; Gruau, \$2.00 à \$2.10; Pois, 80c; Fèves, \$1.00 à \$1.10.

Sel: En magasin, 38c; fin, ¼ de sac, 28 à 30c; gros sac, \$1.10.

La récolte des grains, est cette année, en avance de plusieurs semaines sur les années précédentes. A bien des endroits l'on a engrangé le grain en même temps que le foin. C'est la conséquence du printemps très hâtif que nous avons eu et qui a profité aux moissons comme à la navigation. Quelques pluies abondantes tombées cette semaine n'ont pas nui notablement aux travaux des champs, mais au contraire ont été utiles à bien des endroits où l'eau commençait à se faire rare, surtout dans les terrains sablonneux. Somme toute, dans notre district, la récolte continue à se faire dans de bonnes conditions. D'un autre

# La Compagnie John L. Cassidy, Limitée

IMPORTATEURS DE

**PORCELAINES, FAIENCES, CRISTAUX,  
ARGENTERIE, COUTELLERIE, ARTICLES D'ECLAIRAGE, Etc., Etc.**

**339 et 341 Rue St-Paul, - MONTREAL.**

**ALFRED LEMIEUX**

COMPTABLE ET LIQUIDATEUR

Successions  
en faillites

— BUREAU —

People's Chambers, 125 rue St-Pierre

QUEBEC

**Jos. Amyot & Frere**

— IMPORTATEURS DE —

Marchandises Françaises, Anglaises,  
Allemandes, Japonaises et  
Américaines...

Les dernières nouveautés dans les modes.

45 rue Dalhousie et 20 rue Union

QUEBEC

EN GROS SEULEMENT.

**FARINE, GRAINS,  
PROVISIONS,  
SEL ET FOIN.**

PRIN  
MODERES.

Je tiens constamment en mains un  
assortiment considérable des mar-  
chandises ci-haut mentionnées.

**WILLIAM CARRIER,**

NEGOCIANT EN GROS

Entrepot et Bureau, 108 RUE DALHOUSIE,  
Entrepot No 2, 92 RUE DALHOUSIE,

QUEBEC

côté, tout le personnel de la ferme étant occupé aux travaux, peu de cultivateurs et des membres de leurs familles viennent à la ville. Ils attendent Septembre et l'exposition, où tous s'en donneront à cœur joie et viendront gaiement dépenser quelque chose de leurs économies, pour le bénéfice du commerce.

Pas encore de changement sensible dans la chaussure. On s'attend cependant à une prochaine amélioration.

L. D.

**BIBLIOGRAPHIE**

Sous le titre *The Quebec Law Index*, M. Harri H. Bligh, C.R., bibliothécaire de la Cour Suprême du Canada, vient de publier un ouvrage de référence appelé à rendre de grand service à nos législateurs, aux magistrats, avocats, notaires, etc., etc.

Cet index note tous les actes de législation civile et pénale, publics ou privés, abrogés ou encore en vigueur qui sont contenus dans les Statuts de la Province et toutes les matières sur lesquelles la législation a porté. C'est le tableau méthodique de tous nos Statuts Provinciaux, de la série ininterrompue des actes législatifs, depuis la Confédération jusqu'à nos jours.

Cet index réfère aux statuts de chaque année, aux statuts révisés, publiés en 1886, à leurs suppléments, aux arrêtés ministériels et aux lois impériales, qui se rapportent à tout notre corps de droit.

Pour l'ensemble des lois, M. Bligh a choisi l'ordre alphabétique, dans ses indications, mais il a ajouté à ce moyen

de référence, déjà suffisant par lui-même, une chronologie des lois distribuée sous chaque titre, ce qui lui a permis d'indiquer tout à la fois le sujet, le volume ou l'année, le chapitre, la section, sous section et la page, lorsqu'il est nécessaire.

En ce qui concerne le Code Civil et le Code Municipal, l'auteur a employé la méthode chronologique et numérique.

L'Index est élité avec le soin accoutumé par M. C. Théoret, libraire-éditeur, 11 et 13 rue St Jacques. Le texte est clair, l'impression satisfaisante, et le papier fort bien choisi pour un ouvrage que l'on est appelé à feuilleter constamment.

Une comparaison du chiffre d'affaires de la

**NORTH AMERICAN LIFE**

pour 1897 comparativement à 1896, accuse les augmentations suivantes :

- En Actif**  
257,343.81 soit plus de 10 p. c.
- En Revenu Espèces**  
57,762.46 soit plus de 9 p. c.
- En Assurances en force**  
1,451,703.00 soit plus de 8 p. c.

Pour recevoir une copie du rapport illustré adressez-vous à MM. Chs. Ault, M.D., et J. G. McConkey, gérants pour la province de Québec, 180 rue Saint-Jacques, Montréal.

WM. McCABE, L.L.B., F.I.A.,  
Directeur-gérant.

**J. W. HILL**  
Propriétaire d'Entrepôts

ENTREPOT, REFRIGERATEUR PUBLIC  
POUR EFFETS PERISSABLES EN  
DOUANE OU LIBRES

Entrepot No 73

Magasin : Bureau :  
Coin des rues No 48 rue William  
William et Queen MONTREAL

**Le Repos est Nécessaire**



Fauteuil  
"Morris"

A dossier ajustable  
et coussins mobiles.

\$7.50 à \$10.00

VRAIE CHAISE POUR  
LE BUREAU PRIVÉ.

Aussi, assortiment complet  
de Meubles de Bureaux.

**RENAUD, KING & PATTERSON**

No 652, RUE CRAIG

**Aux maisons d'éducation**

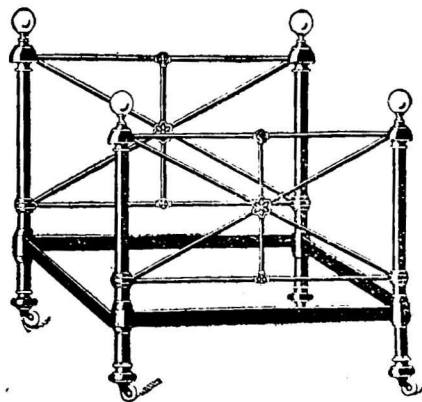
Nous invitons respectueusement MM. les procureurs des maisons d'éducation à venir visiter notre assortiment de

**Couchettes en Fer pour Eleves.**

Ils trouveront dans notre établissement le plus grand choix aux plus bas prix possibles.

Couchettes en fer émaillé blanc, bleu ou noir, avec ornements en cuivre, plusieurs modèles, différentes grandeurs. PRIX \$4.00 ET PLUS.

Nous avons aussi un très grand choix de .....



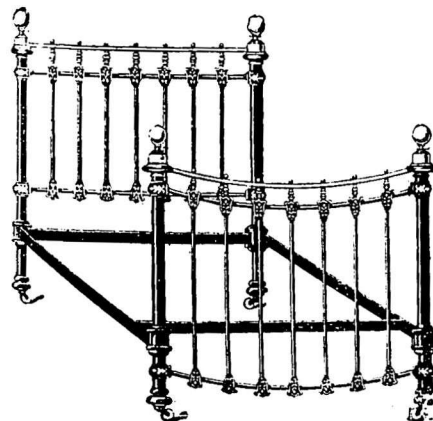
**Couchettes en Cuivre**

différentes variétés, modèles les plus jolies et les plus nouveaux, PRIX \$30.00 ET PLUS.

VENEZ DONC VOIR CE QUE NOUS AVONS A VOUS OFFRIR.

**N. G. VALIQUETTE**

No 1575, RUE STE-CATHERINE, MONTREAL



# Une Annonce!

Les manufacturiers d'Enameline, le poli moderne pour les poëles, informent les épiciers de détail des Etats-Unis que le et après le 1er septembre 1898, ils manufactureront l'Enameline sous forme de pâte, de morceaux et de liquide.

# Enameline THE MODERN STOVE POLISH

## PASTE, CAKE OR LIQUID

Nous demandons votre clientèle EXCLUSIVE pour le commerce des polis pour les poëles. Dans nos nouveaux genres "Enameline Cake" et "Enameline liquide" nous donnons la plus forte quantité, la meilleure qualité et les prix les plus réduits qui aient jamais été offerts. Si vous faites des affaires pour y réaliser du profit cela vous paiera de vendre toute notre ligne.


**J. L. PRESCOTT & CO., NEW-YORK.**

### NOS PRIX COURANTS

Nos Prix Courants sont révisés chaque semaine. Ces prix nous sont fournis pour être publiés, par les meilleures maisons dans chaque ligne; ils sont pour les qualités et les quantités qui ont cours ordinaire dans les transactions entre le marchand de gros et le marchand de détail, aux termes et avec l'escompte ordinaire. Lorsqu'il y a un escompte spécial, il en est fait mention. On peut généralement acheter à meilleur marché en prenant de fortes quantités et au comptant. Tous les prix sont ceux du marché, en général, et aucune maison ou manufacturier n'a le pouvoir de les changer à son avantage, sauf pour ses propres marchandises qui sont alors cotées sous son propre nom et sa propre responsabilité. La Rédaction se réserve le droit de refuser ce privilège à quiconque en abuserait pour tromper le public.

PRIX COURANTS.—MONTREAL, 25 AOUT 1898.

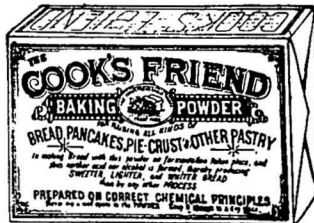
Allumettes.		
New Dominion.....	la caisse..	2 85
Telegraph.....	"	3 45
Telephone.....	"	3 25
Tiger.....	"	3 10
Frêt payé à destination et 20c. en moins par caisse pour 5 caisses et plus assorties ou non.		
Phoenix.....	la caisse..	3 15
Eagle Parlor.....	"	1 40
".....	par 5 caisses..	1 30
Articles divers.		
Bleu Parisien.....	lb.	0 11 0 13
Bouchons communs.....	gr.	0 18 0 30
Bougie Paraffine.....	lb.	0 09 1/4 0 10 3/4
" London Sperm.....	"	0 08 1/2 0 09 1/2
Briques à couteaux.....	doz.	0 35 0 37 1/2
Brûleurs pour lampes		
No. 1.....	doz.	0 00 1 00
No. 2.....	"	0 00 0 75
No. 3.....	"	0 00 0 70
Câble coton 1/4 pouce.....	lb.	0 13 1/2 0 14
" Manilla.....	"	0 12 1/2 0 14
" Sisal.....	"	0 10 1/4 0 11 3/4
" Jute.....	"	0 08 1/2 0 09
Cartes à jouer.....	doz.	0 25 3 50
Chandelles sulf.....	lb.	0 00 0 09
" paraffine.....	"	0 08 0 09
Epingles à linge. bte. 5 gr.....	"	0 00 0 60
".....	3 fls.	6 fls.
Ficelles.....	30 pieds..	0 50 0 80
".....	40 "	0 60 1 00
".....	48 "	0 70 1 15
".....	60 "	0 85 1 35
".....	72 "	1 00 1 65
".....	100 "	1 25 2 25
Graine de canari.....	lb.	0 03 1/2 0 04
".....	paq.....	0 06 0 08
" chanvre.....	"	0 03 1/2 0 04
" rapée.....	"	0 07 0 08
Leasis concentré, com.....	"	0 30 0 40
" pur.....	"	0 60 0 70
Mèches à lampes No. 1.....	qts	0 16 0 20
" No. 2.....	"	0 13 0 15
" No. 3.....	"	0 12 0 13
Bass Ale. Bières.		
ead Bros. Dog's Head.....	qts dz.	2 55
".....	pts	1 57 1/2
Guinness' Stout.....	qts oz.	2 52 1/2
ead Bros. Dog's Head.....	pts	1 50

Cafés.		
Arabian Mocha.....	la livre.	32
Imperial.....	"	28
Jamaïque.....	"	20
Java Siftings.....	"	26
Maracaibo.....	"	23
Old Gov.....	"	31
Old Gov. Java et Mocha.....	"	22
Pure Mocha.....	"	29
Rio.....	"	11 à 15
Standard Java.....	"	32
" et Mocha.....	"	32
Chocolats et Cacaos.		
Chocolats Menier.		
		
Lots de Caisnes Boites		
Vanille	5 cses	10 bts et de 12 lbs
papier jaune lb	0.32	0.34
		0.36
	La caisse	Moins d'une caisse
Pastilles papier jaune	\$20.00	0.20
108 caissettes à la caisse		
Croquettes		L'étui
108 étuis à la caisse	\$20.00	0.20
Chocolats Fry.		
Caracas 1/4 boîte de 6 lb.....	la lb.	0 42
Diamond 1/4 et 1/2 boîte de 6 lb.....	"	0 24

Gold Medal (sucré) de 6 lb.....	la lb.	0 29
Monogram 1/2, 6 div.....	"	0 24
Pur non sucré 1/2.....	"	0 42
Vanille 1/4.....	"	0 42
Chocolats Cowan.		
French Diamond 6 div. 12 lbs, lb.....	"	0 23
Queen's dessert, 1/4 et 1/2.....	"	0 40
" 6 div.....	"	0 42
Mexican Vanilla, 1/4 et 1/2.....	lb.	0 35
Parisien, marc. à 5c.....	"	0 30
Royal Navy, 1/4 et 1/2.....	"	0 30
Chocolate Icing paq. 1 lb. dz.....	"	2 25
".....	"	1 25
Pearl Pink Icing.....	"	1 75
White Icing.....	"	1 75
Chocolats Felix Potin:		
Chocolat, qualité No. 1.....	lb.	0 27 1/2
" No. 3.....	"	0 35
Cacaos Fry.		
Concentré 1/4, 1/2, 1 lb. boîte de 1 dz.	"	2 40
Homéopathique 1/4, bte 14 lbs. lb.	"	0 33
" 1/2, bte 12 lbs.....	"	0 33
Cacaos Cowan.		
Hygiénique, en tins de 1/2 lb.....	dz.	3 75
".....	1/2 lb.....	2 25
".....	5 lbs.....	0 55
Essence cacao, non sucré.....	dz.	1 40
" sucré, tins 1/4 lb.....	"	2 25
Cacao Felix Potin.		
Cacao, boîte 1/4 lb.....	lb.	0 27 1/2
Coco.		
Canadian Coco nut Co.		
White Moss 1/2 lb, 15 ou 30 lbs à la c.....	"	0 27
" 1/4 & 1/2.....	"	0 27 1/2
" 1/4.....	"	0 28
" 1/2.....	"	0 29
" 1/4, 1/2 & 1/2, 10.....	"	0 29
" 1/4, 1/2, 10, 15.....	"	0 30
" 1/4.....	"	0 30
" sec. de 10, 15 ou 20 lbs.....	"	0 20
Feather Strip.....	"	0 22
Special Shred.....	"	0 18
Macaroon.....	"	0 18
Crown Desic. de 12, 20 ou 25 lbs.....	"	0 18
Special.....	"	0 17
Au quart, 2c par lb. de moins.		
En boîtes et demi-barils, 1c par livre de plus qu'en barils.		
Confitures et Gelées.		
Lazenby.		
Tablettes de Gelées 13 var.....	pts.	1 20

Conserves alimentaires.		
Spécialités de W. Clark.		
Compressed Corned Beef 1s. la dz	\$1 20	
" 2s.	"	2 20
Eng. Brawn.....	2s.	" 2 20
Boneless Pigs Feet.....	2s.	" 2 20
Sliced Smoked Beef.....	1/2s.	" 1 40
".....	1s.	" 2 20
Roast Beef.....	1s.	" 1 20
".....	2s.	" 2 20
Potted Meats. 4 oz. tins.		
Ham.....	"	0 55
Game.....	"	0 55
Hare.....	"	0 55
Chicken.....	"	0 55
Turkey.....	"	0 55
Wild Duck.....	"	0 55
Tongue.....	"	0 55
Beef.....	"	0 55
Pates.		
Wild Duck.....	la dz.	1 10
Partridge.....	"	1 10
Chicken.....	"	1 10
Veal & Ham.....	"	1 10
Ox. Tongue Whole 1 1/2.....	"	5 50
" 2.....	"	6 75
" 2 1/2.....	"	8 00
Lunch Tongue. 1s.....	"	2 75
Picnic Beans with Tomato Sauce.....	"	0 60
Soups.		
Mulligatawny.....	"	"
Ox Tail.....	"	"
Kidney.....	"	"
Tomato.....	"	"
Vegetable.....	pints.	1 10
Julienne.....	quarts.	2 20
Chicken.....	"	"
Mock Turtle.....	"	"
Légumes.		
Asperges 4 lbs.....	dz.	0 00 4 50
Baked Beans 3 lbs.....	"	1 00 1 10
Blé d'Inde.....	2 lbs	" 0 80 0 85
Champignons.....	bte.	0 14 0 24
Citrouilles 3 lbs.....	dz.	0 85 0 90
Haricots verts.....	"	0 85 0 90
Olives, Pints.....	"	3 75 4 00
" 1/2 Pints.....	"	2 00 2 50
" en quart, gallon.....	"	0 00 1 60

POUDRE A PATE  
**COOK'S FRIEND**  
Le Nec Plus Ultra de la Qualité



TOUS LES EPICIERS DE GROS  
Vendent de la **COOK'S FRIEND**  
La Seule Veritable...

Amène la clientèle....  
....et la maintient.

FABRIQUÉE PA W. D. McLAREN, MONTREAL

MAISON FONDÉE EN 1851.

# N. QUINTAL & FILS, Epiciers en Gros,

270, 274, rue St-Paul, et 113, 115, rue des Commissaires, MONTREAL.

SEULS REPRESENTANTS AU CANADA POUR LES FAMEUX COGNACS SUIVANTS :

Geo Fabert & Co.,	qts.....	\$7.50	par esc de 1 doz.
do	pts.....	8.75	" 2 doz.
do	1/2 flasks.....	9.50	" 4 doz.

Geo. Fabert & Co.,	1/2 bout.....	\$9.50	par esc de 1 doz.
do	flasks.....	7.75	" 2 doz.
Cognac Denis Texier & Fils,	qts.....	7.75	" 1 doz.
Cognac L. PAULHIAC & CO.,	(sans rival).....	9.00	" 1 doz.

Ce magnifique horloge valant \$10.00 sera donnée avec chaque commande de 5 caisses.

Un essai suffira pour vous convaincre que ces Cognacs sont les meilleurs du marché



PRIX COURANTS.—MONTREAL, 25 AOUT 1898.

Petits pois français...bte.	0 11	0 12
"    fins.....	0 13½	0 15
"    extra fins..	0 16	0 18
"    surfins.....	0 18	0 20
Pois canadiens 2 lbs. dz.	0 85	1 20
Tomates.....	1 00	1 10
Truffes.....	4 80	5 00
<b>Fruits.</b>		
Ananas 2 et 2½ lbs. dz.	2 10	2 50
"    2.....	0 85	0 90
"    2.....	1 55	1 60
Fraises.....	1 60	1 75
Framboises.....	1 65	1 75
Pêches.....	2 50	2 60
"    3.....	1 65	1 75
"    3.....	2 25	2 50
Pommes gal.....	2 75	3 00
"    3 lbs.....	0 00	1 10
"    2.....	1 50	1 65
<b>Poissons.</b>		
Anchois.....dz.	3 25	0 00
Anchois à l'huile.....	3 25	4 50
Clams 1 lb.....	1 50	2 00
Harengs marinés.....	1 50	1 60
Harengs aux Tomates.....	1 35	1 50
Homards, boîte haute.....	0 00	2 75
"    plate.....	0 00	2 90
Huitres, 1 lb. dz.	1 30	1 40
"    2.....	2 20	2 40
Maquereau.....	1 30	1 40
Sardines ¼ françaises.bte.	0 08	0 25
"    ½.....	6 16	0 35
Sardines Royan à la Vatel.....	0 00	0 15
Sardines Royan à la Bordelaise.....bte.	0 00	0 15
Saumon boîte haute...dz.	1 10	1 25
"    plate.....	1 25	1 45
Smelts (Eperlans).....	0 50	0 00
Thon à la Vatel, Jarre.....	0 00	0 27½
<b>Vianes en conserves.</b>		
Corned Beef, bte 1 lb. dz.	1 60	1 50
"    2.....	2 75	2 65
"    6.....	9 00	8 60
"    14.....	18 25	18 55
Lang. de porc, " 1 lb. dz.	3 50	3 70
"    2.....	3 50	6 70
"    bœuf " 1 lb. dz.	0 00	9 60
"    2.....	9 25	11 00
"    3.....	0 00	15 15
English Brawn 1 lb.....	1 45	1 35
Bœuf (chipped dried).....	0 03	2 80
Diode, bte 1 lb.....	0 00	2 40
Pâtés de foie gras.....	5 25	3 00
Pieds de cochon, bte 1½ lb.	0 00	2 40
Poulets, " 1 lb.....	0 00	2 40
<b>Spécialité des Lazenby.</b>		
Soupes Real Turtle.....dz.	0 00	9 00
"    assorties.....	3 00	3 75
"    bts carrées.....	0 00	1 65

<b>Spécialités de Johnston's Fluid Beef.</b>		
	Par doz.	Par Gr.
No. 1, boîtes de 2 oz.....	\$ 3 00	\$ 36 00
"    2, " 4 oz.....	5 00	60 00
"    3, " 8 oz.....	8 75	105 00
"    4, " 1 lb.....	14 25	171 00
"    5, " 2 lb.....	27 00	324 00
En paquets.		
Nos. 1 & 2, deux doz. à la boîte, une grosse par caisse.		
No. 3, une doz. à la boîte, ½ gr. par caisse.		
No. 4, boîtes de 1 et 2 doz.		
No. 5, " " " "		
En bout. de 16 oz.		
	Par doz.	Par Gr.
En caisse de 1 doz.....	\$12 00	\$144 00
<b>Fluid Beef Cordial.</b>		
	Par doz.	Par Gr.
Bout. de 20 oz.....	\$15 00	\$180 00
1 doz. par caisse.		
<b>Johnston's Fluid Beef avec Hypo-phosphites.</b>		
<i>Marque—Staminal—Enregistrée.</i>		
	Par doz.	Par Gr.
Bout. de 2 oz. Staminal.....	\$ 3 00	\$ 36 00
"    4 oz.....	6 00	72 00
"    8 oz.....	9 00	108 00
"    16 oz.....	15 00	180 00
En paquets.		
Bout. de 2 oz., 1 doz. en boîtes de papier en caisse de ½ et 1 grosse.		
Bout. de ¼ lb. 1 doz. en boîtes de papier, 4 doz par caisse.		
Bout. de ½ lb. ½ doz. en boîtes de papier, 2 doz. par caisse.		
Bout. de 1 lb. ½ doz. en boîtes de papier, 2 doz. par caisse.		
<b>Bovril.</b>		
Bout. de 1 oz.....	par doz.	\$2 00
"    2 oz.....	"	3 75
"    4 oz.....	"	6 50
"    8 oz.....	"	11 25
"    12 oz.....	"	18 25
Petites bout. (pour une tasse).....		1 00
<b>Invalid Bovril.</b>		
Pots de 2 oz.....		3 85
"    4 oz.....		6 55
Tablettes de Bœuf Bovril.....		1 20
<b>Cirages.</b>		
Cirages français.....dz.	0 25	0 70
"    canadiens.....	0 20	0 60
Russet Combination Dress.....doz.	1 75	1 75
Ox Blood.....	1 75	1 75
Brown Chocolate.....	1 75	1 75
Green.....	1 75	1 75
Universal Shoe Dressing.....	2 00	2 00

**Mines.**

Mine Royal Dome.....gr.	1 70	0 00
"    James.....	2 40	0 00
"    Rising Sun large dz.	0 00	0 70
"    "    small.....	0 00	0 40
"    Sunbeam large.....	0 00	0 70
"    "    small.....	0 00	0 35
Silverine, No 8.....	0 00	0 60
"    6.....	0 00	0 50
"    4.....	0 00	0 35



**Vernis.**

Vernis à harnais.....gal.	0 00	1 80
"    "    dz.....	1 10	1 20
"    à tuyaux.....gal.	0 00	0 90
"    Parisien.....dz.	0 70	0 75
"    Royal polish.....	0 00	1 25

**Drogues et Produits Chimiques.**

Acide carbonique.....lb.	0 30	0 40
"    citrique.....	0 50	0 55
"    oxalique.....	0 10	0 12
"    tartrique.....	0 33	0 35
Aloès du Cap.....	0 14	0 25
Alun.....	0 01½	0 03
Bicarbonate de Soude, brl.	2 45	2 75
Bichrom. de potasse.....lb.	0 09	0 10
Bleu (carré).....	0 10	0 16
Borax raffiné.....	0 05	0 07
Bromure de potasse.....	0 25	0 60
Campbre américain.....	0 80	0 90
"    anglais.....	0 85	0 95
Cendres de soude.....	0 01½	0 02
Chlorure de chaux.....	0 02½	0 05
"    de potasse.....	0 23	0 25
Couperose.....100 lbs	0 65	1 00
Crème de tartre.....lb.	0 20	0 25
Extrait de Campêche.....	0 10	0 11
"    en paquets.....	0 12	0 14
Gelatine en feuilles.....	0 35	0 60
Glycérine.....	0 18	0 20

Gomme arabique.....lb.	0 40	1 25
Gomme épinette.....	0 00	0 25
Indigo Bengale.....	1 50	1 75
"    Madras.....	0 80	0 80
Iodure de potasse.....	4 00	4 25
Opium.....	4 50	4 75
Phosphore.....	0 80	0 75
Pourpre de Paris.....	0 09	0 10
Résine.....(280 lbs)	2 75	5 00
Salpêtre.....lb.	0 05	0 07½
Sels d'Epsom.....100 lbs	1 50	3 00
Soda caustique 60° lbs	1 75	2 00
"    70°.....	2 00	2 25
"    à laver.....	0 65	1 00
"    à pâte.....brl.	0 00	2 50
Soufre poudre.....lb.	0 32	0 05
"    bâtons.....	0 02	0 05
"    rock, sacs.....100 lbs	2 00	3 00
Strychnine.....oz.	0 90	1 00
Sulfate de cuivre.....lb.	0 04½	0 05½
"    de morphine.....	1 90	2 00
"    de quinine.....oz.	0 40	0 45
Sumac.....tonne	55 00	65 00
Vert de Paris.....lb.	0 17	0 18½
Vitriol.....	0 04½	0 06½
<b>Eaux Minérales.</b>		
Carabana.....cse.	10 50	
Hunyadi Matyas.....	6 00	
Pouques St-Leger.....	10 50	
St-Galmier qts. (source Badoit) cse.	6 00	
"    pts.....	7 50	
Vichy Célestins, Grande Grille.....	10 00	
"    Hopital, Hauterive.....	10 00	
"    St-Louis.....	00	
<b>Epices pures.</b>		
Allspice, moulu.....lb.	0 18	0 20
Cannelle moulu.....	0 15	0 20
"    en nattes.....	0 13	0 18
Clous de girofle moulu.....	0 17	0 20
"    ronds.....	0 11	0 15
Gingembre moulu.....	0 20	0 25
"    racines.....	0 15	0 28
Macis moulu.....	0 90	1 00
Mixed Spice moulu Tin		
"    1 oz.....	0 00	0 45
"    Muscade blanche.....	0 40	0 55
"    non blanche.....	0 50	0 60
Piment (clous ronds).....	0 17	0 18
Poivre blanc, rond.....	0 23	0 25
"    moulu.....	0 25	0 27
"    noir, rond.....	0 13	0 14
"    "    moulu.....	0 16	0 18
Whole Pickle Spice.....lb.	0 18	0 20
<b>Fruits Secs.</b>		
Abricots Calif.....lb.	0 10	0 12
Amandes ½ molles.....	0 09	0 09½
"    Tarragon.....	0 10½	0 12
"    écailées.....	0 00	0 00

**SOLARINE**

POUR LE NETTOYAGE DES

Cuivre, Bronze, Nickel, Or, Argent, Etc.

En Poudre, Pâte ou Liquide.

EN VENTE.....

J. B. D. LEGARE,

5 et 7 rue Saulx-au-Matelot, Québec.

Washington, D. C., 13 juillet 1897

Wood Mfg Co. Chicago, Ill.

Monsieur,

J'ai essayé votre Solarine pour nettoyer les métaux et je la trouve supérieure à tout ce qu'il y a dans le marché, elle donne moins de trouble et plus de satisfaction que la Putz l'omade ou n'importe quelle autre. Je travaille à l'introduire dans l'armée et la marine si elle n'y est pas déjà.

GEO. W. SOUSA,

Quartier de la Marine, Washington, D. C.

**GRAINS DE SEMENCE**

Blé (rouge et blanc) Manitoba et Ontario; Avoine, Banner Welcome, Merveilleuse, Canadienne, etc.; Pois. Orge, Sarrasin, etc. Blé d'Inde à silos, Lentilles, Mil canadien et de l'ouest; Trèfle rouge, blanc, alsike, vermont, mammoth; Plâtre à terre; engrais chimiques.

Spécialités de Grains et Graines pour Cercles Agricoles.

J. B. RENAUD & CIE, 126 A 140, RUE ST-PAUL, QUEBEC.

**MELASSES**

En magasin et sur le quai

DES PETITES ANTILLES, BARBADES, PORTO-RICO, FAJARDO.

NAZAIRE TURCOTTE & Cie, Négociants,

54-58, rue Dalhousie, Basse-Ville, QUEBEC

**CHAUSSURES**

J. H. BEGIN

EN GROS

A l'honneur d'informer ses pratiques et les marchands en général que ses échantillons du printemps et de l'été sont maintenant au complet et sont tout ce qu'il y a de plus Nouveau sous le rapport des Couleurs et des Formes.

Assortiment très varié offrant un choix sans précédent. Marchandises expédiées promptement. Commandes par la malle sollicitées.

J. H. BEGIN, 171 Rue St-Joseph, QUEBEC.

**CASINO et ST-LOUIS à 5c.**

Consommateurs et Marchands, exigez les célèbres marques de tabacs Casino et St-Louis à 5 cents le paquet. . . . ILS SONT SUPERIEURS A TOUS AUTRES DU MEME PRIX.

JOS. COTE — MANUFACTURIER — QUEBEC





PRIX COURANTS.—MONTREAL, 25 AOUT 1898.

Glenfalloch	3 70	3 85
Glenlivet (old)	4 30	6 30
<i>Whiskey Irlandais.</i>		
à la caisse.		
Henry Thomson	0 00	8 50
St-Kevin	0 00	7 50
J. Jameson & Son	0 00	9 75
Geo. Roe & Co	0 00	11 50
Barnagher	0 00	9 50
Thom & Cameron	0 00	10 25
Burke's *** grs.	0 00	8 75
*** 12 imp.-qt.	0 00	8 00
flasks	0 00	11 75
Dunville	0 00	8 25
Bushmills	0 00	9 75
<i>Gins.</i>		
De Kuyper, cse violette, 1 à 9 cse.	2 55	
10 c. et plus	2 50	
cse vertes, 1 à 10 cse.	5 85	
10 cse et plus	5 85	
De Kuyper, cse rouges, 1 à 4 c.	11 40	
5 c. et plus	11 20	
F. O. B. Montreal, 30 jours net ;	1 00	
10 jours.		
Key Brand	5 00	10 00
" poney	0 00	2 50
Melchers honey	0 00	2 50
" plicas 4 doz.	0 00	8 00
" Honey Suckle		
(cruchons verre)	8 25	15 00
Wynand Fockink	0 00	10 00
Bernard Ol Todm.	0 00	7 25
Booth	0 00	7 85
" 5 caisses	0 00	7 00
Melrose Drover Old Tom.	0 00	7 75
Booth London Dry.	0 00	7 25
Burnett	0 00	7 25
Melrose Drover Dry.	0 00	7 00
Coats Plymouth.	0 00	9 25
<i>Gins en futs.</i>		
De Kuyper, barrig. le gal.	0 00	3 00
quarts	0 00	3 05
octaves 1/2	0 00	3 10
au gallon	0 00	3 20
Tous autres gins, 5c. de moins.		
F. O. B. Montreal, 30 jours net ou		
1 10 jours.		
Booth's Old Tom, quarts,	1 gal.	0 00 3 45
" octaves	0 00 3 50	
" au gal.	0 00 3 50	
J. Hirsch Sons & Co. Old Tom.		
extra	2 30 2 65	
No. 1	2 05 2 25	
No. 2	1 80 2 10	
<i>Whisky Canadiens au gallon, au quart ou plus.</i>		
Gooderham & Worts 65 O. P.	4 50	
Hiran Walker & Sons	4 50	
J. P. Wiser & Son	4 49	
J. E. Seagram	4 49	
H. Corby	4 49	
Gooderham & Worts 50 O. P.	4 05	
Hiran Walker & Sons	4 05	
J. P. Wiser & Son	4 04	
J. E. Seagram	4 04	
H. Corby	4 04	
Rye Gooderham & Worts	2 20	
" Hiran Walker & Sons	2 20	
" J. P. Wiser & Son	2 19	
" J. E. Seagram	2 19	
" H. Corby	2 19	
Imperial Walker & Sons	2 90	
Canadian Club Walker & Sons	3 60	
Pour quantité moindre qu'un quart d'origine:		
65 O. P.	4 60	
50 O. P.	4 15	
Rye	2 30	
Imperial	3 10	
Canadian Club	3 80	
F. O. B. Montreal, 30 jours net ou 10		
10 jours.		
<i>Rye Canadien à la caisse.</i>		
Walker's Imperial	7 50	
" 16 flasks	8 00	
" 32	8 50	
Walker's Canadian Club	9 00	
" 16 flasks	9 50	
" 32	10 00	
En quantité de 5 c. et plus, 25 cents de moins par c.		
Gooderham & Worts 1891 1 à 4 c.	6 75	
Seagram 1893	6 75	
83-83	9 00	
En quantité de 5 c. et plus, 25 cents de moins par c.		
Corby I. X. L.	8 50	
Purity, qts.	7 50	
" 32 flasks	8 50	
Canadian, qts.	6 50	
" 32 flasks	7 50	
En quantité de 5 c. et plus, 25 cents de moins par c.		
F. O. B. Montreal, 30 jours net ou 10		
10 jours.		
<i>Amrillifs.</i>		
Angostura, caisse 2 doz.	0 00 15 00	
Orange Bernard	6 75 7 00	
Vermouth Nolly Prat	0 00 6 75	
" Italien	6 75 7 00	
Saratoga Cook-Tails	8 25	
<i>Bénédictine</i>		
litres, 12 à la caisse	0 00 19 00	
1/2 litres, 24 à la caisse	0 00 20 00	
<i>Liquors Frederic Mugnier, Dijon, France.</i>		
Crème de Menthe verte	0 00 11 00	
" blanche	0 00 11 00	
Curacao triple sec cru	0 00 12 25	

Curacao triple sec bout	00 00 12 25
Bigarreau (Cherry B'dy)	00 00 11 00
Cacao l'Hara à la Vanill.	00 00 12 25
Marasquin	00 00 13 25
Kirsch ***	00 00 11 25
***	00 00 13 25
Prunelle de Bourgogne	00 00 12 25
Crème de Framboise	00 00 12 25
Fine Bourgogne 12 lit.	00 00 21 15
Eau de Vie de Marc	00 00 18 25
Crème de Cassis	00 00 11 25
Crème de Musigny	00 00 12 25
Aperitif Mugnier	00 00 10 25
Alcool de Menthe	00 00 6 15
Absinthe Ed. Pernod	00 00 14 50
<i>Stowers.</i>	
Lime Juice Cordial p. 2 dz.	0 00 4 70
" q. 1	0 00 4 20
Double Refl. lime j'ca 1 dz.	0 00 3 95
Lime syrup bout can 1	0 00 4 20
<i>Cognacs.</i>	
Sorin & Co., carte bleue	8 50
" rouge	9 50
" or	11 00
Boutelleau Fils (Docteur Special)	10 50
DeLaage Fils *	9 50
" V. S. O. P.	15 00
" 1854	24 00
T. Dupont & Cie	8 50
<i>Wilson's Old Empire Rye.</i>	
Empire Rye 1890, quarts	8 00
Flasks 2 doz.	9 00
" 4	10 00
" 1890, gallon 2 80	3 00
<i>Whiskys importés.</i>	
Kilby Scotch	9 25
Buchanan's House of Commons	9 50
Claymore	8 50 8 75
Bushmills Irish	9 25 9 50
<i>Gin (La Clef).</i>	
Caisnes rouges	10 00
" Vertes	4 85
" Ponies	2 50
Gallon	2 95 3 15
Nicholsons Old Tom Gin	7 50 7 75
" London Dry Gin	7 50 7 75
<i>Vin Mariani.</i>	
Caisse 1 doz.	10 00
Wilson's Invalids Ports à la quina du Pérou	7 00
" champagne	
Gold Lack sec, 1889	26 00 28 00
Gold Lack Brut	29 00 31 00
<i>Claret.</i>	
Bon Bourgeois	3 00
<i>Mélasses.</i>	
Au gallon.	
Barbades tonne	0 31
" tierce et qt.	0 33 1/2
" demi quart.	0 34 1/2
" au char ton.	0 30
" tierce	0 00
" 1/2 qt.	0 00
Porto Rico, tonne	0 29
" char	0 00
" tierce et qt.	0 31 1/2
" au char	0 00
<i>Moutardes.</i>	
Coleman ou Keen	
Boîtes.	
Rondes, Carrées.	
Boîtes 1/4 lb	0 27 1/2 0 45
" 1/2	0 25 0 42
" 1	0 00 0 40
Jarres 1 " par jarre	0 00 0 25
" 4	0 00 0 75
Durham	0 00 0 60
<i>Pâtes et denrées alimentaires.</i>	
Macaroni importé	0 08 0 10
Vermicelle	0 08 0 10
Lait concentré	0 00 1 90
Pois fendus, qt. 196 lbs.	0 00 4 00
<i>Poissons.</i>	
Harengs Shore	0 00 4 25
" Labrador	0 00 2 50
" Cap Breton	0 00 4 50
" 1/2	0 00 0 00
" 1/2	0 00 4 25
" 1/2	0 00 2 35
Morue sèche	0 04 0 04 1/2
" verte No 1 qt.	0 02 0 00
" No 1 large qt.	0 02 1/4 0 00
" No 1 draft	0 00 0 00
" déossée	0 00 0 06
Poisson bl. lac Sup.	0 00 0 00
Truite des lacs	0 00 4 25 0 00
Saumon C. A.	0 00 6 50
" 12 oz	0 00 12 00
Saumon Labrador	0 00 8 00
" 1	0 00 15 00
Anguille	0 00 0 00
<i>Poudre à Pâte</i>	
Cook's Friend.	
No 1, 4 doz. aisé 1/2 bte. la doz.	\$2 40
" 2, 6 "	0 80
" 3, 4 "	0 85
" 10, 4 "	2 10
" 12, 6 "	0 70
<i>Produits de la ferme.</i>	
(Prix payés par les épiciers.)	
<i>Beurre.</i>	
Townships frais	0 15 0 16
En rouleaux	0 00 0 00
Crémier sept.	0 00 0 00
do Oct	0 00 0 00
do frais	0 17 1/2 0 18 1/2

<i>Fromage.</i>	
De l'Ouest	0 07 0 07 1/2
De Québec	0 07 0 07 1/2
<i>Œufs.</i>	
Frais pondus, choix	0 00 0 17
Mirés	0 00 0 13
Œufs chaulés, Montréal	0 00 0 00
" Ontario	0 00 0 00
<i>Sirop et sucre d'érable.</i>	
Sirop d'érable en qts	0 04 1/2 0 05
" en canistres	0 55 0 60
Sucre d'érable pts pains	0 06 1/2 0 07
" vieux	0 04 0 05
<i>Miel et cire.</i>	
Miel rouge coulé	0 04 0 05
" blanc	0 05 0 06 1/2
" rouge en gateaux	0 05 0 06
" blanc	0 08 0 10
Cire vierge	0 25 0 26
<i>Produits Pharmaceutiques.</i>	
Sirop d'Anis Gauvin	1 75
" par 3 "	1 50
" prix net grosse	15 00
Graine de lin	0 00 0 03
" moulue	0 00 0 04
<i>Spécialités de Picault &amp; Contant.</i>	
Doz.	Gros.
Elixir Pulmon, Balsami	1 75 18 00
Biscuit Purgat. Parisien	1 20 12 00
Pastille à vers	1 50 15 00
Poudre de condition 1/4 lb.	0 80 7 20
" 1/2 lb.	1 25 13 00
" 1 lb.	1 80 18 00
Hulle foie de morue, 8 oz.	0 00 15 00
" 6 oz.	0 00 15 00
Emulsion foie de morue	0 00 4 00
Hulle vétérinaire	0 00 1 50
Essence d'épinette	0 00 0 30
<i>Spécialité de Rod. Carrière ;</i>	
Gomme Mal de dents, Dr Adam, dz.	0 70
" gr.	8 25
<i>Régisse</i>	
Young & Smylie.	
Y. & S. en bâtons (sticks) :	
Bte de 5 lbs, bois ou papier, lb.	0 40
" Fantaisie " (36 ou 50 bâtons) bt.	1 25
" Ringed " boîte de 5 lbs.	0 40
" Acmé " Pellets, boîte de 5 lbs. (can.)	2 00
" Acmé " Pellets, boîte fantaisie (30 morc. à la boîte)	1 00
" Acmé " Pellets, boîte fantaisie papier, (40 morc.)	1 25
Régisse au goudron et gaufres de Tolu, bts de 5 lbs. (can.)	2 00
Pastilles de régisse, jarre en verre 5 lbs.	1 75
Pastilles de régisse, boîte de 5 lbs (can.)	1 50
" Purity " régisse, 200 bâtons	1 45
" 100 "	0 72 1/2
Régisse Flexible, bte de 100 morceaux	0 70
Navy plugs	0 70
Tripple Tunnel Tubes	0 70
Mint puff straps	0 70
<i>Riz.</i>	
Sac. 1/2 Sac. Pch. 1/2 Pch.	
B. 1 @ 4 sacs 3 75 3 80 3 85 3 90	
5 @ 9 " 3 70 3 75 3 80 3 85	
10 et plus " 3 65 3 70 3 75 3 80	
Patna imp., sacs 224 lbs. l. 0 4 1/2 0 05	
C.C. 10c. de moins par sac que les riz B.	
<i>Salaisons, Saindoux, etc.</i>	
Lard Can. Sh't Cut Mess qt. 17 00	19 00
" S. C. Clear	16 00 18 50
" S. C. de l'Ouest	17 00 17 25
Jambons	00 11 00 12
Lard fumé	00 11 00 12
<i>Saindoux.</i>	
Pur de panne en seaux	1 60 1 95
Canistres de 10 lbs.	0 08 1/4 0 10
" 5 "	0 08 1/2 0 10 1/2
" 3 "	0 08 3/4 0 10 3/4
Composé, en seaux	0 00 1 15
Canistres de 10 lbs.	0 00 0 06 1/2
" 5 "	0 00 0 06 1/4
" 3 "	0 00 0 06 1/8
Fairbanks, en seaux	1 30 1 32 1/2
Cottolene en seaux	0 00 0 08 1/2
<i>Sapallo</i>	
En caisses de 1/4 @ 1/2 grosse, la gr.	11 30
<i>Sauces et Marinades.</i>	
Marinades Morton	2 10 2 30
" Crosse & Blackwell	0 00 3 25
" Suffolk, 20 oz.	0 00 2 10
" 16 oz.	0 00 1 80
Essence d'anchols	0 00 3 20
Sauce Worcester, 1/2 ch.	3 50 3 70
" chop	6 25 6 50
" Harvey	3 25 3 55
Catsup de tomates	1 00 4 00
" champignons	1 90 3 40
Sauce aux anchols	3 25 3 55
Sauce Chill	3 75 4 05
<i>Sel.</i>	
Sel fin, quart, 3 lbs.	2 65 2 75
" 5 "	2 55 2 65
" 7 "	2 35 2 45
" 1/4 sac 56 "	0 00 0 30
" sac 2 cwt.	0 00 1 00
" gros, sac livré en ville	0 00 0 45
<i>Sirops.</i>	
Matchless	0 00 0 02
Amber, 1/2 qts.	0 02 0 02 1/2
Diamond	0 02 1/2 0 02 3/4

Perfection	0 02 1/2	0 02 1/2
Sirop Redpath tins 2 lbs.	0 00	0 09
" 8 "	0 32	0 34
Perfection, s. 25 lbs. seau.	0 95	1 00
Honey, seau 28 "	0 00	0 85
<i>Sucres.</i>		
(Prix à la livre.)		
Jaunes bruts	0 00	0 03 1/2
" boucaut	0 00	0 00
Jaunes raffinés	0 03 1/2	0 04 1/2
Extra ground	0 00	0 05 1/2
" bte.	0 00	0 05 1/2
" "	0 00	0 05 1/2
Cut loaf	0 00	0 05 1/2
" bte.	0 00	0 05 1/2
" "	0 00	0 05 1/2
Powdered	0 00	0 05 1/2
" bte.	0 00	0 05 1/2
Extra granulé	0 04	7 16
" "	0 04	9 16
Sucre granulé allem.	0 04	1 16
" sacs	0 04	3 16
<i>Tabacs Canadiens.</i>		
<i>Spécialités de Joseph Côté, Québec</i>		
<i>Tabac en feuilles.</i>		
Grand Havane balles de 50 lbs	0 26	
Petit Havane	0 30	
Parfum d'Italie	0 40	
Rouge, en feuilles	0 35	
Connecticut, balles de 100 lbs.	0 25	
Blue Prior No. 1, 1894 200 "	0 25	



**Japon.**

1/2 caisses, Finest May.....	0 35	0 38 1/2
Caisses fin à choix.....	0 30	0 32
" moyen à bon.....	0 19	0 27 1/2
" commun.....	0 15	0 17
" Nagasak. Pekoe.....	0 16	0 22
" Oolong.....	0 14	0 15
" P. à can.....	0 16	0 19
" Poussière.....	0 08	0 11

" SALADA " CEYLON

Gros	Détail	
Etiquette Brune, 1s et 1/2s.....	0 20	0 25
" Verte, 1s et 1/2s.....	0 22	0 30 1/2
" Bleue, 1s, 1/2s, 1/4s.....	0 30	0 40
" Rouge, 1s et 1/2s.....	0 36	0 50
" Or, 1/2s.....	0 44	0 60

Conditions, 30 jours:

**Vinaigres.**

*De Manuf. de St-Hyacinthe.*

Vinaigre Pur-triple.....gal. imp.	0 37
" St-Hy. Bord. No. 1.....	0 35
" Ext. Crystal.....	0 33
" Carte Dorée.....	0 27
" Proof.....	0 40
" Special A.S.D.....	0 17
Cidre Clarifié V S O P***.....	0 30
" V S O**.....	0 25

**Vins.**

*E. Girardot & Cie., Sandwich Ont.*

(Prix F. O. B. Windsor.)

Gal.	Douz.	
Claret de table (nouv. vend.).....	0 55	0 00
" (2 ans).....	0 65	0 00
" (3 ans).....	0 80	0 30
" (vieux).....	0 00	3 50
Mâcon (type Bourgogne).....	0 00	4 00
Médoc (type Bordeaux).....	0 00	4 00
Sauterne Concord (vin de messe).....	0 80	0 00
Sauterne Catawba & Delaware (vin de messe).....	1 25	0 00
Sauterne Concord vieux.....	0 00	3 00
Grave Delaware.....	0 00	4 00
Moselle (type Hock).....	0 00	5 00
Chablis (meilleur Catawba).....	0 00	5 00

Sherry (sec medium).....	0 00	5 00
Port (Concord sucré).....	0 80	0 00
" (supérieur).....	1 00	0 00
Vieux Port (meilleure qualité).....	0 00	5 00
Port Léger (type muscat).....	0 00	5 00

**Non Mousseux.**

Bordeaux ord.....caisse	2 60	3 50
" " gal.....	0 90	1 10
" Médoc.....caisse	4 65	5 65
" St-Julien.....	5 65	6 65
" Châteaux.....	4 25	21 00
" ordinaire.....gal.	7 00	20 00
" ordinaire.....gal.	0 90	1 10
Sicile.....	1 35	1 60
Sherry.....caisse	4 50	11 00
" gal.....	0 95	4 00
Porto.....caisse	6 00	15 00
" Gordon & Cie.....	0 00	3 75
" gal.....	2 10	4 00
Moselle.....caisse	15 00	21 00
Sauternes.....	5 65	6 65
Graves.....	5 50	6 50
Malaga, Gordon & Cie.....	0 00	4 00
Claret L. Pinaud qts.....	0 00	2 60
" Faure Frères.....gal.	0 00	0 90
Robertson Bros Oporto.....	1 50	10 00
" Sherry.....cs.	0 00	10 00
" gal.....	1 50	8 50

**Mousseux.**

(Prix à la caisse.)

Bourgogne Mousseux.....	00 00	00 00
Moselle Mousseux.....	16 00	21 00
Hock Mousseux.....	15 50	17 00
Saumur, Tessier & Co.....	13 00	14 50
" Nerea Raphael.....	13 00	14 50

**Champagnes.**

J. Mumm.....	23 00	25 00
G. H. Mumm.....	28 00	30 00
Arthur Roederer.....	22 00	24 00
Vve Clicquot.....	28 00	30 00
Eug. Clicquot.....	24 00	00 00
Pommery.....	28 00	30 00
Frémiet.....	23 00	24 00
Louis Roederer.....	28 00	30 00
Piper Heidsieck.....	27 00	29 00
Perrier-Jouet.....	28 00	30 00
E. Mercier & Cie., carte d'or.....	28 00	30 00
Vin des Princes.....	22 00	23 00
Vin d'étés.....	16 00	17 00
E. Cazanove.....	22 00	00 00

qrts.	pts.	
Tessier.....	14 00	15 50
Imperial extra dry.....	00 00	15 50

**Vins techniques.**

Vin St-Michel.....	qrt	caisse	8 50
".....	pts.	2 dz	9 50
Vin Vial.....	dz.	12 50	

**Cuir et Peaux.**

**Cuir à semelles.**

(Prix à la livre.)

Spanish No 1, 18 lbs moy.....	0 24	0 26
" No 1, 25 lbs et au-d.....	0 00	0 24
" No 1, léger.....	0 00	0 24
" No 2.....	0 23	0 24
" No 2, 18 lbs moy.....	0 23	0 24
Zanzibar.....	0 20	0 21
Slaughter sole No 1 steers.....	0 27	0 29
" No 1 p. ord.....	0 25	0 27
" No 2.....	0 24	0 25
" unlon crop No 1.....	0 28	0 30
" No 2.....	0 26	0 28

**Cuir à harnais.**

(Prix à la livre.)

Harnais No 1.....	0 30	0 32
" No 1 R.....	0 29	0 30
" No 2.....	0 27	0 29
" taureau.....	0 27	0 28

**Cuir à empeignes.**

(Prix à la livre.)

Vache cirée mince.....	0 35	0 45
" forte No 1.....	0 35	0 40
Vache grain, pesante.....	0 35	0 40
" écossaise.....	0 38	0 40
Taure française.....	0 85	0 95
" anglaise.....	0 80	0 90
" canadienne, Lion.....	0 70	0 75
Veau can. 25 à 30 lbs.....	0 75	0 80
" 36 à 45.....	0 60	0 65
" 45 et plus.....	0 50	0 60
Vache fendue Ont H.....	0 25	0 30
" H. M.....	0 25	0 30
" Med.....	0 25	0 30
" junior.....	0 21	0 23
" Qué. sen. h. à m.....	0 24	0 28
" Jun. m. à light.....	0 20	0 23

**Cuir vernis.**

Vache vernie.....	0 16	0 18
Cuir verni "Enamel".....	0 15	0 17

**Cuir fins.**

Mouton mince.....dz.	3 00	6 00
" épais.....	10 00	0 00
Dongola glacé, ord.....	0 14	0 25
Kid Chevrete.....	0 25	0 30
Chevère des Indes glacée.....	0 08	0 10
Kangourou.....	0 20	0 30
Dongola dull.....	0 20	0 30
Buff d'Ontario H.....	0 14	0 15
" H. M.....	0 13	0 14
" M.....	0 09	0 13
" L. M.....	0 09	0 13
" No 2.....	0 09	0 12
Buff de Québec H.....	0 13	0 15
" H. M.....	0 13	0 14
" M.....	0 09	0 13
" L. M.....	0 09	0 13
" No 2.....	0 09	0 12
Glove Grain Ontario.....	0 13	0 15
" Québec.....	0 13	0 14
Pebble " Ontario.....	0 11	0 15
" Québec.....	0 13	0 14

**Cuir à bourrures.**

Cuir à bourrure No 1.....	0 00	0 20
" No 2.....	0 00	0 18
Cuir fini français.....	0 00	0 20
" russe.....	0 20	0 25

**Peaux.**

(Prix payés aux bouchers.)

Peaux vertes, 100 lbs, No 1.....	0 00	9 00
" No 2.....	0 00	8 00
" No 3.....	0 00	0 67
Veau No 1.....	0 00	0 10
" No 2.....	0 00	0 08
" de la campagne.....	0 00	0 00
Agneaux.....pièce	0 00	0 45
" en laine.....	0 00	0 00
Moutons.....	1 00	1 10
Chevaux.....No 1.....	0 00	3 00
" No 2.....	2 25	2 50

(Pour peaux assorties et inspectées.)

**Laines.**

Toison du Canada.....lb.	0 00	0 00
Arrachée, non assortie.....	0 21	0 22
A, extra supérieure.....	0 23	0 24
B, supérieure.....	0 21	0 22
Noire, extra.....	0 20	0 22
Noire.....	0 00	0 17
Cap de B. E. en suint.....	0 14	0 16
Australie, lavée.....	0 00	0 00
Buenos Ayres, lavée.....	0 30	0 33
Natal, en suint.....	0 15	0 16

**Fers et Métaux.**

**FERRONNERIE ET QUINCAILLERIE**

*Fers à cheval.*

Ordinaires.....baril	3 15	3 40
En acier.....	3 35	4 50
" Fer à repasser".....lb	0 03 1/4	0 03 1/2
" Fiches": Coupées toutes dimensions.....100 lb	1 95	2 95
Pressées 1/4 p. Esc. 45 p.c.....	4 75	0 00
" 5-16.....	4 50	0 00
" 3.....	4 25	0 00
" 7-16 & 1/2.....	3 90	0 00

**Fil de fer**

Poll et Brûlé.

No 0 à 9, Esc. 40 p. c., 100 lbs	2 60	
" 10.....	2 70	
" 11.....	2 80	
" 12.....	3 00	
" 13.....	3 20	
" 13.....	3 40	
Galvanisé Nos 0 à 9, Esc. 35 p. c.....	3 20	
" 10.....	3 30	
" 11.....	3 40	
" 12.....	3 50	
Brûlé; p. tuyau.....100 lbs	5 00	6 00

(Pour la Province de Québec.)

Barbelé p. clôtures, 100 lb. 2 25 0 00

Crampes....." 2 25 0 00

(15c. de moins pour Ontario.)

Fil de laiton à collets.....lb.	0 30	0 35
Foute Malléable.....	0 09	0 10
Enclumes.....	0 11	0 11 1/2

**Charnières.**

T. et "Strap".....lb.	0 04 1/2	0 05
Strap et Gonds filetés.....	0 03	0 03 1/4

**CLOUS, ETC.**

**Clous coupés à chaud.**

(Pour le commerce 5c. de moins par quart.)

De 4 1/2 à 6 pcs.....100 lbs.	1 75
3 1/2 à 4.....	1 80
3 à 3 1/4.....	1 85
2 1/2 à 2 3/4.....	1 90
2 à 2 1/4.....	2 05
1 1/2 à 1 3/4.....	2 15
1 1/4.....	2 40
1.....	2 75

**Clous coupés à froid.**

De 1 1/4 à 1 3/4 pcs.....100 lbs.	2 25
1 1/4.....	

**Clous à finir.**

1 pouce.....100 lbs.	3 25
----------------------	------

1 1/4 ".....100 lb	2 95
1 1/2 et 1 3/4 pcs.....	2 20
2 et 2 1/4 ".....	2 45
2 1/2 à 2 3/4 ".....	2 40
3 à 6 ".....	2 35

**Clous à quarts.**

7/8 pouce.....100 lbs.	3 00
1 1/8 ".....	2 75

**Clous à river.**

1 pouce.....100 lbs.	3 25
1 1/4 ".....	2 95
1 1/2 à 1 3/4 ".....	2 70
2 à 2 1/4 ".....	2 45
2 1/2 à 2 3/4 ".....	2 40
3 à 6 ".....	2 35

**Clous d'acier, 10c. en sus.**

galvanisés 1 pouce.....100 lbs.	6 00
" à ardoise, 1 pouce.....	3 35

**Clous à cheval.**

No 7.....100 lbs.	24 00
No 8.....	23 00
No 9 et 10.....	22 00

Escompte 50 p. c.

Boîtes de 1 lb., 1/2c. net extra.

**Clous de broche.**

1 pouce, No 16, prix net, 100 lbs	2 85
1 1/4 " No 15.....	2 50
1 1/2 " No 14.....	2 25
1 3/4 " No 13.....	2 25
2, 2 1/4 " No 12.....	2 15
2 1/2 " No 11.....	2 00
3 pouces, ".....	1 95
3 1/2 et 4 ".....	1 90
5 et 6 pouces ".....	1 85

**Limes, râpes et tiers-points.**

1re qualité, escompte.....	60	et 10 p.c.
2me.....	70	p.c.
Mèches de tarière, esc.....	60	p.c.
Tarières, escompte.....	60	p.c.
" Vis à bois", fer, tête plate 8 1/2 p.c. esc.		
" " " ronde 80 " " "		
" " " cuivre, tête plate, 8 1/2 " " "		
" " " ronde, 75 " " "		
Boulons à bandage.....	70	p.c.
" à lisses.....	75	p.c.
" à voiture 3/16, 1/4 x 5/16 pc70 p.c.		
" " 3/8, 7/16 x 1/2 pc. 60 et 10 p.c.		

**Métaux.**

Lingots.....lb.	0 14	0 15
En feuilles.....	0 16	0 17

**Etain.**

Lingots.....lb.	0 17	0 18
Barres.....	0 18	0 19

**Plomb.**

Saumons.....lb.	0 03 1/2	0 04
Barres.....	0 04 1/2	0 04 3/4
Feuilles.....	0 04 1/2	0 05
De chasse.....	0 05 1/2	0 06
Tuyau.....100 lbs.	5 10	5 25

**Zinc.**

Lingots, Spelter.....lb.	0 05 1/4	0 05 3/4
Feuilles, No 8.....	0 05 3/4	0 06

**Acier.**

A ressort.....100 lbs.	2 50	3 00
A lisse.....	1 85	2 00
American.....	5 00	6 00
A bandage.....	1 90	2 00
A pince.....	2 10	2 25
Fondu.....lb.	0 10	0 11
Poule, ordinaire.....	0 00	0 07
De mécanicien.....	0 02 1/2	0 03

**Fontes.**

Siemens.....tonne.	00 00	00 00
Coltness.....	00 00	00 00
Calder.....	00 00	00 00
Langloan.....	17 50	18 00
Summerlee		

**Ventes enregistrées à Montréal.**

Pendant la semaine terminée le 20 août 1898

**MONTREAL EST**

**QUARTIER ST-LOUIS**

Rue Cadieux, Nos 332 à 338 Droits dans le lot 1/2 S. E. 581 avec maison en brique, terrain 41.2 d'un côté, 43.3 de l'autre x 124, supr 5239. Catherine Agnès Rafter à Agnès May Rafter; \$10 et autres considérations [46650].

Avenue de l'Hotel de Ville, Nos 157 et 159. Lot pt N. de la pt N. S. 212 avec maison en brique, terrain 43 d'un côté, 41.2 de l'autre x 78.4, supr 3417. Elizabeth Chester, veuve de George Perry à Perpétue Vaillancourt, épouse de F. X. Brunet; \$3195 [46662].

**QUARTIER STE-MARIE**

Rue Ontario, Nos 1135 et 1137. Lot pt S.-O. 1101-154, avec maison en brique, et mobilier, terrain 20 6 x 70 d'un côté et 67 de l'autre, supr 1404 6. Cléophas Roy à Félix Arthur Honoré Chagnon; \$9800 [46649].

Rue Nelleda, Nos 3 à 7. Droits dans le lot 1359-66 avec maison en brique, terrain 40 x 73.6, supr 2940. Charles Ouellette à John Cashetan alias Joseph Ouellette; \$450 [46661].

Rue Fullum, Nos 419 à 423. Lot 1461-3, avec maison en brique, terrain 23 x 95. S. D. Vallières à Joseph Narcisse Perault; \$3000 [46666].

**MONTREAL OUEST**

**QUARTIER STE-ANNE**

Rue St Patrice, Nos 85 à 93. Lots 606, 607, 618, 609 et 610 avec maison en brique, terrain 198.9 de front, 198.3 en arrière x 115.3 d'un côté et 116.1 de l'autre, supr 22960. James R. Wilson à The Canada Switch & Spring Co Ltd; \$3000 [131371].

**QUARTIER ST ANTOINE**

Rue Stanley. Lot pt 1768, terrain 40 x 145 vacant. Dame Martha S. Donner vve de W. R. Elmenhorst à James Gardner; \$7250 [131374].

Rue Drummond. Lot 1522-7, terrain 24 x 139.6, supr 3348, vacant. Rev. Isidore J. Kavanagh & Rev. J. C. Coffee du Collège Loyola à La Société de Jésus; \$4185 [131380].

**HOCHELAGA ET JACQUES-CARTIER**

**QUARTIER HOCHELAGA**

Rue Ste Catherine, Nos 386 à 392 Lot pt 83, avec maison en brique, terrain 44 x 95 d'un côté et 102.9 de l'autre, supr 4365. Céline Pepin, épouse de Octave Pepin à Raphaël Dufrane; \$2100 [74576].

Rue Joliette, No 330. Lot 29-135, terrain 24 x 85, supr 2040. The Montreal Land & Improvement Co à François Godfroi Deneault; \$367 [74614].

Rue Moreau, No 501. Lot 80-73, avec maison en brique, terrain 48 x 100. Arsène Brousseau à Napoléon Béchard; \$4450 [74630].

**QUARTIER ST DENIS**

Rue St Hubert, No 1861. Lot 7-638 avec maison en construction, terrain 25 x 105.10 d'un côté et 108.9 de l'autre, supr 2719. Pierre Milot à Damase Beaupré père et Damase Beaupré fils; \$800 [74619].

Rue Huntley. Lot 1/2 N. 8 517, terrain 25 x 100. The St Denis Land Co à Alfred Beauchamp; \$287.50 [74635].

Avenue Christophe Colomb, No 11. Lots 5-347 et 348 avec maison en brique, terrain 50 x 130. Alfred Desève à Thomas Forest; \$2000 [74642].

Rue Carillon, No 43. Lot 324-31, avec maison en bois, terrain 20 x 84. Alfred Sanderson à Mathilde Méloche, veuve de Marcel Matte et épouse de Jos Demers; \$700 [74645].

**QUARTIER ST GABRIEL**

Rue Rozel, No 70. Lots 3347-4, pt 3348-3, 3347-5. 3348 4, avec maison en brique, terrain 20 x 83. Arthur Ward à Samuel Colbeck; \$1550 [74567].

**QUARTIER ST JEAN-BAPTISTE**

Rue Berri. Lots 15 39, 40, 15-104-39 et 40, 2 terrains 20 x 80, supr 1600 chacun, vacants. La succession Ferd. David à Albert Deschamps; \$1200 [74564].

Rue Berri. Lots 15-36, 37, 38, 15-104-36, 37, 38 et 1/2 S. E. 15-35 et 15-104 35, 3 terrains 20 x 80, supr 1600 chacun, vacants. La succession Ferdinand David à Joseph Deschamps; \$2100 [74565].

Rue Rachel. Lots 8 64 et 65 terrain 24 x 99 d'un côté et 99.3 de l'autre, supr 2379 chacun, vacants. Marie Eugénie Charlotte Boyer épouse de Horace Baby à Charles Struble; \$4764 [74607].

Rue Boyer. Lot 8-166, terrain 25 x 90, supr 2250, vacant. Marie Eugénie Charlotte Boyer, épouse de Horace Baby à Joseph Gagnon; \$600 [74608].

Rue Seaton, Nos 35 à 41. Lots 1-406 et 407, avec maison en brique, terrain 25 x 118 chacun. Charles Beauchamp à Anthime Gadbois; \$3500 [74612].

Rue Christophe-Colomb. Lots 8-70 et 71 terrains 25 x 130, supr 3250 chacun, vacants. Marie Eugénie Charlotte Boyer, épouse de H. Baby à Joseph Daniel; \$1525 [74624].

Rue Christophe-Colomb. Lots 8 72 et 73, terrains 25 x 130, supr 3250 chacun, vacants. Marie Eugénie Charlotte Boyer, épouse de H. Baby à Adolphe Charette; \$1600 [74626].

**MILE END**

Rue St Laurent et avenue Spadina. Lots 10-19 et 20, Outremont 32 1-8, 2 terrains 25 x 110; 1 do 25 x 100 chacun, vacants. Marguerite Beauvais, épouse de J. P. Mart à Latreille Frères; \$3250 [74617].

Rue St Dominique. Lots 10-356 et 358 avec maison en pierre et brique, terrain 26.8 x 100, supr 2667 chacun. Abraham Loyer à Malsippe Paquette; \$9000 [74649].

**MONTREAL ANNEXE**

Rue Clark Lot 1/2 N. 11-440 avec maison en pierre et brique, terrain 25 x 88.

**PLOMBIERS ETC.**

**E. DOUVILLE, 137B rue St-Urbain**

**A. BLAIS, Plombier Sanitaire et Couvreur**  
Poseur d'Appareils à Chauffage.....  
Fabricant de Corniches en tôle galvanisée.  
**STE-ANNE DE BELLEVUE, Q.**

**L. GIRARD & CIE., Plombiers Couvresseurs**  
Spécialité; Corniche en tôle galvanisée  
TEL. BELL 6775. des MAR. 116 350, St-Laurent.

**THE JAMES ROBERTSON CO., LIM**

**MARCHANDS DE METAUX, FABRICANTS DE TUYAUX EN PLOMB,**

Coudes en plomb comprimé, Plomb de chasse, Mast. Blanc de plomb. Spécialité de l'enveloppe des Fils Electriques avec du plomb; aussi Scies rondes, Scies à moulins, Godendards et autres scies.

Bureau: 144 rue William.  
Usines: coin rues William et Dalhousie. MONTREAL.

C. H. LETOURNEUX, prés. C. LETOURNEUX, vice-prés. J. LETOURNEUX, sec-tié.

**Letourneux, Fils & CIE, Lim., MARCHANDS - FERRONNIERS**

Nos. 259, 261, 263 ET 265 RUE SAINT-PAUL MONTREAL

Thomas Forest à Napoléon Thibaudeau; \$3000 [74629].

**WESTMOUNT**

Avenue Victoria. Lots 215-58 et 39, avec maison en pierre et brique, terrain 21.3 x 70. Charles Dépocas Wm Meyer; \$4500 [74563].

Rue Ste Catherine. Lot pt 1634, terrain supr 85297, vacant. Frances Sarah Leeming, épouse de Henry W. Walker et es-qual à Henry Wilkes Walker; \$8000 [74602].

Avenue Clarke. Lots 311 6a, 312-1, avec maison en pierre et brique, terrain 20 x 120. Arthur Edwin Campbell Shaw à Jane Anna Rorke, épouse de Joshua Windsor; \$4200 [74618].

**ST-HENRI.**

Rue Ste Elizabeth. Lot 1707-16 avec maison en bois, terrain supr 1750. Virginie Daoust, veuve de J. B. Robillard à Edouard Duchesne et ux; \$1500 [74573].

Rue Baudouin. Lot 1722-50, terrain supr 2232 vacant. Octave Patenaude à Emilien Cadieux; \$650 [74646].

**MAISONNEUVE**

Rue Adam. Lot 2-82 terrain 27 x 100 vacant. Chs T Viau à Joseph Ferdinand Marchand; \$425 [74605].

Rue Adam. Lot 2-79, terrain 27 x 100, vacant. Chs T Viau à Narcisse Marchand; \$425 [74606].

Rue Desjardins. Lots 14-724 à 731, terrains vacant. Marie Eléonore Anaïs B. Buist, épouse de Nestor Désilets à Robert M. Liddell; \$1050 [74633].

Avenue Letourneux et rue Ontario. Lots 8-216, 217, 218, 309 à 313, 3 terrains 25 x 100, 5 do 24 x 152 8 chacun, vacants. Henry Belfrage Picken à James Rodger; \$1.00 et autres bonnes et valables considérations [74644].

**VERDUN**

Rue Ross. Lots 3405-98 et 99, terrains 25 x 112.6, snpr 2812.6 chacun, vacants. William Cromarty à John Gearled Neale; \$410 [74634].

**KENSINGTON**

Chemin de Lachine. Lot 163-231 avec maison en pierre, terrain 53 4 x 142.6, supr 7164. Le Shérif de Montréal à La succession Hosea B. Smith; \$150 [74611].

**SAULT AUX RECOLLETS**

Lot 1/2 ind pt 8, terrain vacant. Louis Dagenais à Eugène Dagenais; \$200 [74587].

Rue St André. Lots 488-106b et 107b, terrain 25 x 80 chacun, vacants. La Cie des Terres du Parc Amherst à Alphonse Lebeau; \$180 [74637].

**ST LAURENT**

Lots 453-43 à 46, terrains 40 x 100 chacun, vacants. Les enfants mineurs de Flavien Filiatrault à Robert Boa; \$575 [74594].

Rue St Charles-Boromé. Lots 342-367 à 371, terrains 25 x 124 chacun, vacants. La succession George Ross et al à Olivevine Campeau; \$375 [74641].

**Ventes d'immeubles par quartiers**

Voici les totaux de ventes par quartiers:

St Louis .....	\$ 3,205 00
Ste Marie.....	13 250 00
St Anne.....	30,000 00



St Antoine.....	11,435 00
Hochelaga.....	3,917 00
St-Denis.....	3,787 50
St Gabriel.....	1,550 00
St Jean-Baptiste.....	15,289 00
Mile End.....	12,250 00
Montreal Annexe.....	3,000 00
Westmount.....	16,700 00
St Henri.....	2,150 00
Maisonneuve.....	1,900 00
Verdun.....	410 00
Kensington.....	150 00

\$118,993 50

Les lots à bâtir ont rapporté les prix suivants:

- Rue Stanley, quartier St Antoine, \$1 25 le pied.
- Rue Drummond, do
- \$1.25 le pied.
- Rue Joliette, quartier Hochelaga, 18c le pied.
- Rue Huntley, quartier St Denis, 11c le pied.
- Rue Berri, quartier St Jean-Baptiste, 37½ et 43½c le pied.
- Rue Rachel, do
- \$1.00 le pied.
- Rue Boyer, do
- 26½c le pied.
- Rue Christophe Colomb, quartier St Jean-Baptiste, 23½ et 24½c le pied.
- Rue Ste Catherine, Westmount, 9½c le pied.
- Rue Beaudoin, St Henri, 29c le pied.
- Rue Adam, Mai-onneuve, 15½c le pied.

PRÊTS ET OBLIGATIONS HYPOTHECAIRES

Pendant la semaine terminée le 20 août 1898, le montant total des prêts et obligations hypothécaires a été de \$62,840 divisés comme suit, suivant catégories de prêteurs :

Particuliers.....	\$27 890
Successions.....	1,500
Cies de prêts.....	33,450
	<hr/> \$62,840

Les prêts et obligations ont été consentis aux taux de :

- 5 % pour 2 sommes de \$6,000 et \$8,000.
- 5½ % pour \$1,200 ; \$3,500 ; \$6,500 et \$6,750.
- Les autres prêts portent 6 et 7 pour cent d'intérêt à l'exception de \$1,500 à 6 2/5 et \$500 à 8 pour cent.

La Construction

Contrats donnés

- Chez L. R. Montbriand, architecte, rue St André, No 230. Une bâtisse rue Cartières à 1 étage, formant une fonderie.
- Maçonnerie, Zotique Gosselin.
- Charpente et menuiserie, Maxime Gervais.
- Couverture, J. Lamoureux.
- Brique, Oscar Racette.
- Propriétaire, J. Rhéaume.
- Chez Jos. Sawyer, architecte, rue St Antoine, No 607. Une bâtisse coin des rues Centre et Charlevoix à 3 étages, formant 5 logements.
- Maçonnerie, G. Gagnon.

**ARCHITECTES ETC.**  
V. LACOMBE, 897, Ste-Catherine  
GAMELIN & HUOT, 58 St-Jacques

**L. Z. GAUTHIER**  
Ci-devant de la société Roy & Gauthier  
Tel. Bell 2287 ...Architecte et Evalueur  
180, St-Jacques. Bâtisse Banque d'Epargne,  
Elevateur, 3me étage. **Chambre 7**  
Albt Mesnard. TEL. BELL 2452. Théo. Daoust.

**Mesnard & Daoust**  
ARCHITECTES MEMBRES A.A.P.Q.  
103, RUE ST FRANÇOIS XAVIER, MONTREAL  
Bâtisse du Séminaire

**L. R. MONTBRIAND**  
ARCHITECTE et MESUREUR  
230 - RUE ST. ANDRÉ - 230  
MONTREAL.

**J. B. RESTIER & FILS**  
ARCHITECTES,  
Chambre 13 | Bâtisse "Impérial"  
107 rue ST-JACQUES, - Montréal  
Téléphone 1800.

**J. EMILE VANIER,**  
Ingénieur Civil et Architecte  
(ANCIEN ELEVE DE L'ECOLE POLYTECHNIQUE)  
107, RUE ST-JACQUES, MONTREAL  
Construction Civiles et Religieuses, Aqueducs, Egouts, Pavages, etc. .... 20 ANNEES DE PRATIQUE.

**O. M. LAVOIE**  
TELEPHONE 6412 ....Peintre-Décorateur  
Peintre d'enseignes et de Maisons,  
Tapissier et Blanchisseur.  
482, RUE ST-HUBERT, MONTREAL

**PLATRE ET MARBRE**  
**VICTOR BOHEMIER** TEL. MARCH. 568  
Manufacturier d'Ornements en Plâtre  
No 168, RUE STE-ELISABETH  
Propriétaire de Carrières de Granit Rouge, Rose et Gris.  
Bureau et Atelier: - - - COTE-DES-NEIGES, MONTREAL  
**J. BRUNET**  
Manufacturier et Importateur de MONUMENTS EN MARBRE  
ET GRANIT OUVRAGES DE BATISSES en gros et en détail,  
Estimations données sur application. Téléphone Bell 4666.  
connection gratuite pour Montréal.  
COTE-DES-NEIGES MONTREAL

Charpente et menuiserie, L. Trudel.  
Plombage, M. Thompson.  
Brique, A Léger.  
Enduit, Jos. Fabien.  
Peinture et vièrerie, Navert & Lalan-  
cette.  
Ouvrage en fer, Dominion Bridge Co.  
Propriétaire, Jos. Mathieu.

Chez Eric Mann, architecte, rue St Jacques, No 151. Une bâtisse avenue Aberdeen, Westmount, à 2 étages, formant un logement.  
Maçonnerie, E. Gauthier & Co.  
Charpente et menuiserie, Bulmer & Bulmer.  
Couverture, Montreal Roofing Co.  
Plombage, John Watson Co.  
Chauffage, do  
Brique, Cyrille Brunet.  
Enduits, Knott & Gardner.  
Peinture et vitrerie, J. A. Blackwell.  
Ouvrage en fer, E. A. Walberg.  
Propriétaire, Chs Blakeley.

NOTES

La construction des égoûts de Granby est commencée depuis plusieurs jours et poussée avec une grande activité; une cinquantaine d'hommes sont à l'ouvrage. Les travaux sont sous l'habile direction de MM. McConnell & Marion, ingénieurs civils de Montréal.

M. Jos Sawyer, archit.c.e, prépare les plan et d vis pour deux maisons qui seront érigées au coin des rues Congrégation et Favard; M. J. A. Dionne en sera le propriétaire; les soumissions seront demandées par M. Sawyer la semaine prochaine.

M. J. A. Morin, architecte, au No 196, rue Coursol, à Ste Cunégonde, demande des soumissions pour deux maisons, à 4 étages, qui seront érigées, rue Souvenir; M. Hubert Morin en sera le propriétaire.

M. Eric Morin, architecte, prépare les plan et devis pour deux résidences qui seront érigées, rue Dorchester, à Westmount; Mde F. W. Mills en sera propriétaire.

The Trust & Loan Company of Canada

INCORPORÉE EN 1845 PAR CHARTE ROYALE

CAPITAL SOUSCRIT . . . . . \$7,500,000.00

Argent à prêter sur propriétés de ville et sur fermes améliorées, à bas prix et à des conditions vraiment avantageuses.

Adressez-vous au Commissaire de

The Trust & Loan Co. of Canada, 26 rue St-Jacques, Montréal, Qué.

**SABLE DE CHATEAUGUAY**

Montreal Sand & Gravel Co., 270 rue Ottawa, Montréal.

La Compagnie la plus forte et la mieux outillée du Dominion; a toujours en mains un fort assortiment de Sables et Gravois; La Compagnie garantissant la qualité et la quantité livrée. ....On sollicite des commandes

Téléphone Bell 8586.



**VENTES PAR LE SHÉRIF.**

Du 30 août au 6 septembre 1898

**DISTRICT DE MONTREAL**

Jodoin & Jodoin vs Dame Gédéon Bourdeau et al.

St Laurent — La moitié indivise 409-6, 7 et 8 situés avenue Ouimet avec bâtisses.

Vente le 1er sept., à 2 h. p.m., au bureau du shérif à Montréal.

Jos. Mayer vs F. X. Morency.

Montréal Annexe—Les lots 12-2-103 et 104 situés avenue Fairmont avec bâtisses.

Vente le 1er sept., à 11 h. a. m., au bureau du shérif à Montréal.

The Montreal Loan & Mortgage Co. vs Michael Cusack.

St Henri — Les parties des lots 1259, 1260 et 1261, situés rue St Antoine, avec bâtisses.

Vente le 2 sept., à 10 h. a. m., au bureau du shérif à Montréal.

**DISTRICT D'ARTHABASKA**

Dame J. L. Roberge vs Augustin Routhier

St Alphonse de Thetford — La partie du lot 26, avec bâtisses.

Vente le 31 août, à 10 h. a. m., à la porte de l'église paroissiale.

**DISTRICT DE BEDFORD**

Patrick McQuillen vs John McQuillen

St Romuald de Farnham — La partie du lot 49, contenant 90 acres, avec bâtisses.

Vente le 3 sept., à 11 h. a. m., à la porte de l'église paroissiale.

Louis Forand vs Louis Fontaine

Ste Pudenticienne — Les lots 6c et 7c, contenant 75 acres.

Vente le 31 août, à 9 h. a. m., à la porte de l'église paroissiale.

**DISTRICT DE GASPÉ**

F. X. Carou vs Charles Proulx.

St Joseph du Cap Désespoir — Le lot 711 avec moulin à scie, etc

Vente le 30 août à 11 h. a. m. à la porte de l'église paroissiale.

**DISTRICT D'IBERVILLE**

Sophonie Duteau vs Alfred Dupuis et al

St Bernard de Lacolle—La moitié sud du lot 802, contenant 112 arpents, avec bâtisses.

Vente le 31 août, à 11 h. a. m., à la porte de l'église paroissiale.

**DISTRICT DE MONTMAGNY**

Dlle V. Richard vs Théop. Bernier

Cap St Ignace — La partie du lot 136, avec bâtisses.

Vente le 31 août, à 10 h. a. m. à la porte de l'église paroissiale.

Dame Délima Corriveau vs Théo. Mi-gnault et ux.

Montmagny—Le lot 248.

Vente le 1er sept., à 10 h. a. m., au bureau du shérif.

**DISTRICT D'OTTAWA**

W.B. Lambe es-qual vs The Pontiac Pacific Jet Ry Co

Hull — Cette ligne de chemin de fer s'étendant de la ville d'Aylmer, avec bâtisses, etc.

Vente le 30 août à 10 h. a. m., au bureau du shérif à Hull.

**PLATRE ET MARBRE**

MARBRERIE CANADIENNE

**T. ROCHON & FILS**

(Successeurs de A. R. Cintrat)

Carrelage en Marbre et Mosaïque, Manteaux de Cheminées, Monuments; Tables pour Plombiers et Meubliers. Réparations de tous genres.

36 RUE WINDSOR. Tel. Bell 2973. March. 756.

**HORMISDAS CONTANT**

CONTRACTEUR PLATRIER  
290 RUE BEAUDRY

TEL. BELL 7177. DES MARCHANDS 0.

**PEINTRES**

**PEINTURE et DECORATION**

A BON MARCHÉ

**L. Z. MATHIEU...**

245 Rue RICHELIEU.

**THEO. DAVID**

**PEINTRE-DECORATEUR** :::: DE MAISONS ET D'ENSEIGNES

Enseignes sur bois, toile, coton, broche, cartes d'annonces, etc. Spécialité: Décorations d'églises, édifices publics, résidences privées.

69, RUE ST-LAURENT, MONTREAL

Entre les rues Vitré et Lagachetière.

**BOIS**

T. PREFONTAINE

H. BOURGOUIN

**T. PREFONTAINE & CIE**

**Bois de Sciage et de Charpente**

GROS ET DETAIL

Bureau: coin des rues NAPOLEON ET TRACY

STE-CUNEGONDE

Clos à bois, le long du Canal Lachine, des deux côtés. Téléphone Bell 8141, Montréal.

Spécialité: Bois préparés de toutes façons, assortis par longueurs et largeurs en grande quantité.

**MENUISERIE**

I. CHARBONNEAU & CIE MANUFACTURIERS  
Spécialités, Balcon, Galerie en tournage, Lucarne et menuiserie de fantaisie de tout genre.

Nos 1890 à 1896, rue St-Laurent, Mile-End.

**EUG. PAQUIN,** ENTREPRENEUR CHARPENTIER - MENUISIER.

Réparage de toute sorte à des prix défiant toute compétition  
No. 1 Rue Calumet, Ste-Cunégonde.

J.-BTE VIEN, PROP.

TEL. 6526

**FYFE & CIE**

CONTRACTEURS - MENUISIERS

ET MANUFACTURIERS DE

Fournitures de Bureaux et Magasins.  
Comptoirs et Tablettes.

Nos 60 et 62, rue Cadieux, Montréal

**JOS. BINETTE**

Constructeur-General

398 RUE ST-JACQUES.

**COTTAGE A VENDRE**

\$2,000

A vendre sur la rue Roy, joli cottage en brique solide, contenant neuf appartements et passage, bain, w. c., gaz, le tout en parfait ordre. Conditions \$300 comptant, balance \$200 par année à 6 pour cent.

E. R. GAREAU

No 1511 RUE NOTRE-DAME

Près de la rue Gosford.

**DISTRICT DE QUÉBEC**

Mary Helen Campbell vs Adélaïde Bédard.

St Gabriel de Valcartier—Les lots 381, 383, et 380 avec bâtisses.

Vente le 2 sept., à 10 h. a. m., à la porte de l'église paroissiale.

La Cité de Québec vs La Cie du Chemin de fer du Nord.

Québec—La partie du lot 1937 du quartier St Pierre désignée comme étant le qual Caron.

Vente le 1er sept., à 10 h. a. m., au bureau du shérif.

A. E. Renfrew vs Dame Désiré E Fournier.

Québec — Le lot 1035 situé rue St Joseph avec bâtisses.

Vente le 3 sept., à 10 h. a. m., au bureau du shérif.

M. H. Brophy vs Jean Marceau.

Québec—Le lot 391 du quartier St Roch situé rue Richardson avec bâtisses.

Vente le 1er sept., à 10 h. a. m., au bureau du shérif.

**DISTRICT DE TERREBONNE.**

Thomas Lapointe vs Olivier Presseau

St Benoit—Une terre désignée sous le No 444, avec bâtisses.

Vente le 31 août, à 11 h a.m., à la porte de l'église paroissiale.

**EXPRESS BAR.**

Simplifier le service d'un restaurant, dispenser le client de l'ennui d'attendre et de l'obligation d'ajouter à leur dépense le pourboire traditionnel, voilà, certes, un service rendu au public qui vaut la peine d'être signalé.

Le mérite en revient à l'ingénieur propriétaire de l'Express Bar ouvert récemment à deux pas du nouvel Opéra-Comique, à Paris. La foule qui se presse aux abords de cet établissement attire l'attention. On entre dans une salle assez vaste, fraîchement peinte en blanc, vert et or, décorée de belles glaces et d'une vingtaine de petits comptoirs. Celui du milieu avance un peu, il est rond, décoré de pampres et dominé d'un petit chérubin qui brandit une coupe; c'est le comptoir du champagne à 10c! Les autres comptoirs sont droits, et comme ils font tout le tour de la salle, ils ressemblent à des placards élégants, garnis de robinets, d'étiquettes et de plaques argentées au milieu desquelles on aperçoit une fente un peu plus grande qu'une pièce de deux sous. Une agréable odeur de café vous attire vers le premier comptoir à droite; posez votre tasse sur un plateau nickelé sous un des robinets, passez par la fente deux pièces de deux sous et aussitôt le liquide brûlant emplit votre tasse jusqu'au bord; on a bonne mesure mais pas une goutte de trop qui ferait déborder le vase. Si votre café vous paraît trop chaud, vous n'avez qu'à porter votre tasse sur un buffet avoisinant et le boire à votre aise pendant qu'un autre consommateur prendra votre place au comptoir.

Tout le système automatique est agencé de la même façon: une étiquette indiquant le contenant et le prix à payer qui ne dépasse jamais 5 pièces de 2 sous. Vous recevez en échange un verre de bière, de grenadine, de curaçao ou de cognac, ou une sandwich au jambon, au caviar, au fromage; le

tout de première qualité et très appétissant pour ce qui concerne les sandwiches, exposés sous un globe tournant. Si vous êtes à court de monnaie, un garçon obligeant vous en fournit contre votre pièce blanche: si vous ne connaissez pas le système, il vous l'explique, vous pose le verre et glisse votre monnaie dans la fente; il vous montre aussi qu'une pièce de 1 sou, jetée par erreur, vous sera rendue aussitôt par l'automate contrôleur.

Non moins ingénieux et rapide est le système pour rincer les verres et les tasses: il y a devant chaque comptoir une planche métallique trouée avec deux coupes nickelées: vous retournez votre verre, vous appuyez sur un bouton intérieur et aussitôt un jet d'eau abondant le nettoie à fond après quoi vous n'avez plus qu'à le piquer sur une des pointes qui se trouvent à droite et à gauche de chaque comptoir; pour la bière dont la consommation est plus forte, toute la façade du comptoir est hérissée de pointes pareilles sur lesquelles le client accroche lui-même son verre après l'avoir rincé. Deux garçons suffisent amplement pour assurer le service dans ce bar dernier genre qui ne désemplit pas du matin au soir et paraît contenter tout le monde, le patron et ses clients!

**Raisins forcés**

La culture en serre des raisins se fait maintenant sur une vaste échelle et permet aux gourmands de manger le fruit succulent dès le mois d'avril.

Pour obtenir de magnifiques grappes, on procède de façon toute spéciale. Dans la serre on met en pot une bouture à un œil, détachée d'un beau sarment; l'opération se fait en janvier, et l'on enfonce le pot dans du sable chauffé artificiellement. Au bout d'une huitaine les racines ont commencé de pousser, l'œil se gonfle et dès février les pousses ont près de 40 centimètres de long. On change de pot une première fois, puis une seconde, quand les pousses atteignent 1 m.50; en juin on effeuille, en octobre on taille, et enfin à partir de novembre on force à proprement parler c'est-à-dire qu'on maintient constamment les jeunes plantes à 22°. Quand, à l'âge de seize mois, les pauvres plantes ont donné six à huit grappes, on les laisse enfin se reposer en les renvoyant à la culture ordinaire.

**LE PRIX COURANT**

A. & H. LIONAIS, - ÉDITEURS-PROPRIÉTAIRES.

25 Rue Saint-Gabriel

Téléphone No 2547. Boîte de Poste No 917

Montréal, Canada.

**ABONNEMENTS**

(Strictement payables d'avance.)

Montréal et Banlieue, un an . . . . . \$2 00  
Canada et États-Unis, un an . . . . . 1 50  
France et Union Postale, un an (15 francs) . . . . . 3 00

Tout abonnement est considéré comme renouvelé faute d'avis contraire 15 jours avant l'expiration.

L'abonnement ne cesse que sur un ordre écrit adressé au bureau même du journal.

Il n'est pas donné suite à un ordre de discontinuer tant que les arrérages et l'année en cours ne sont pas payés.

Adresser toutes communications comme suit :

**LE PRIX COURANT,**

Montréal.

J. G. LAVIOLETTE, G. de G. LANGUEDOC, F. GAUTHIER  
Président. Sec.-Trés. Gérant

Capital Souscrit, \$250,000.00  
Dépôt au Gouvernement, \$25,000.00

**ST. LAWRENCE...**

Compagnie d'Assurance contre le **FEU**

Bureau Principal : 7, Place d'Armes, Montréal

CERTIFICAT DE DEPOT

QUÉBEC, 10 Décembre 1896.

Je certifie, par les présentes, que la Compagnie d'Assurance contre le Feu St. Lawrence, de Montréal, a déposé entre les mains du Gouvernement de la Province de Québec, la somme de **VINGT CINQ MILLE DOLLARS**, tel que requis par l'Ordre en Conseil du 20 Juin 1896.

(Signé) H. T. MACHIN,

Asst.-Trésorier de la Province de Québec

Marcotte & Leclerc, 28, cote de la Montagne,  
Agents Généraux, QUÉBEC.

Système de Cotisation.

Plan Mutuel.

**The Colonial Mutual Life Association**

INCORPORÉE PAR ACTE DU PARLEMENT DU CANADA

FONDS DE GARANTIE AUTORISÉ \$100 000

Siège Principal: 180, RUE ST-JACQUES, MONTREAL

Président, A. S. EWING,

Vice-Présidents: F. P. BUCK, CHAS. J. CHISHOLM.

Les Polices sont libres quant à la résidence, le voyage et la profession. Assurance de première classe au prix coûtant. Polices de Banques d'Épargnes, une spécialité. Pour renseignements, écrire à

E. A. BAYNES, B. C. L., Secrétaire et Agent en Chef.

**Provident Savings Life Ass. Society of New York**

La meilleure Compagnie pour les Assurés et les Agents

Les agents habiles, et les personnes recherchant une position rémunératrice, peuvent s'adresser au bureau principal ou à aucun des agents généraux de la Compagnie.

R. H. MATSON, No. 37, rue Yonge, Toronto

GÉRANT GÉNÉRAL POUR LE CANADA.

**FEU :::: MARINE  
BRITISH AMERICA**

Capital en Argent - - \$750,000.00. Actif Total, au-delà de \$1,510,827.88  
Pertes payées depuis sa fondation \$16,920,202.75

Bureau Chef à Toronto, Ont. Geo. A. C. Cox, Président; J. J. Kenny, Vice-Président; P. H. Sims, Sec.

C. R. G. JOHNSON, Agent Résident, Bâtisse "Canada Life," MONTREAL

**AGENTS ET COLLECTEURS DEMANDÉS**

**La Canadienne**

S'adresser personnellement  
ou par lettre à

F. GAROIN, Gérant,

Compagnie d'Assurance sur la Vie

BUREAU PRINCIPAL: 7, PLACE D'ARMES, MONTREAL.

Argent à prêter sur première hypothèque

**National Assurance Co. of Ireland.**

...INCORPORÉE PAR UNE CHARTE ROYALE, ET...

AUTORISÉE PAR ACTE SPÉCIALE DU PARLEMENT.

Bureau Chef au Canada: 1735, RUE NOTRE DAM

M. C. HINSHAW, Agent Principal : MONTREAL

AGENTS SPÉCIAUX,  
DEPARTEMENT FRANÇAIS :

DROLET & ALARIE, No 20, rue St-Jacques.

ISIDORE CREPEAU, No 34, côte St Lambert