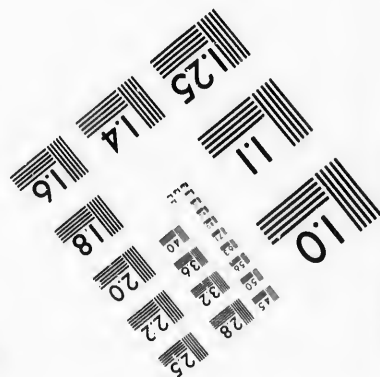
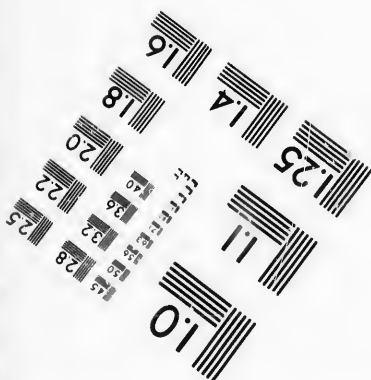
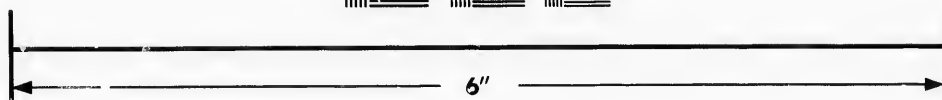
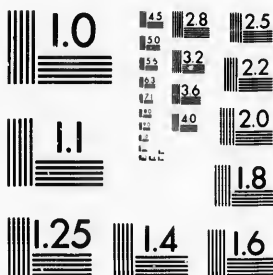


**IMAGE EVALUATION
TEST TARGET (MT-3)**



**Photographic
Sciences
Corporation**

23 WEST MAIN STREET
WEBSTER, N.Y. 14580
(716) 872-4503

14 28
16 32 25
18 22
20

**CIHM/ICMH
Microfiche
Series.**

**CIHM/ICMH
Collection de
microfiches.**



Canadian Institute for Historical Microreproductions / Institut canadien de microreproductions historiques

10
11

© 1987

Technical and Bibliographic Notes/Notes techniques et bibliographiques

The Institute has attempted to obtain the best original copy available for filming. Features of this copy which may be bibliographically unique, which may alter any of the images in the reproduction, or which may significantly change the usual method of filming, are checked below.

L'Institut a microfilmé le meilleur exemplaire qu'il lui a été possible de se procurer. Les détails de cet exemplaire qui sont peut-être uniques du point de vue bibliographique, qui peuvent modifier une image reproduite, ou qui peuvent exiger une modification dans la méthode normale de filmage sont indiqués ci-dessous.

- | | |
|--|--|
| <input type="checkbox"/> Coloured covers/
Couverture de couleur | <input type="checkbox"/> Coloured pages/
Pages de couleur |
| <input type="checkbox"/> Covers damaged/
Couverture endommagée | <input checked="" type="checkbox"/> Pages damaged/
Pages endommagées |
| <input type="checkbox"/> Covers restored and/or laminated/
Couverture restaurée et/ou pelliculée | <input type="checkbox"/> Pages restored and/or laminated/
Pages restaurées et/ou pelliculées |
| <input type="checkbox"/> Cover title missing/
Le titre de couverture manque | <input checked="" type="checkbox"/> Pages discoloured, stained or foxed/
Pages décolorées, tachetées ou piquées |
| <input type="checkbox"/> Coloured maps/
Cartes géographiques en couleur | <input type="checkbox"/> Pages detached/
Pages détachées |
| <input type="checkbox"/> Coloured ink (i.e. other than blue or black)/
Encre de couleur (i.e. autre que bleue ou noire) | <input checked="" type="checkbox"/> Showthrough/
Transparence |
| <input type="checkbox"/> Coloured plates and/or illustrations/
Planches et/ou illustrations en couleur | <input type="checkbox"/> Quality of print varies/
Qualité inégale de l'impression |
| <input type="checkbox"/> Bound with other material/
Relié avec d'autres documents | <input type="checkbox"/> Includes supplementary material/
Comprend du matériel supplémentaire |
| <input type="checkbox"/> Tight binding may cause shadows or distortion
along interior margin/
La reliure serrée peut causer de l'ombre ou de la
distorsion le long de la marge intérieure | <input type="checkbox"/> Only edition available/
Seule édition disponible |
| <input type="checkbox"/> Blank leaves added during restoration may
appear within the text. Whenever possible, these
have been omitted from filming/
Il se peut que certaines pages blanches ajoutées
lors d'une restauration apparaissent dans le texte,
mais, lorsque cela était possible, ces pages n'ont
pas été filmées. | <input type="checkbox"/> Pages wholly or partially obscured by errata
slips, tissues, etc., have been refilmed to
ensure the best possible image/
Les pages totalement ou partiellement
obscurcies par un feuillet d'errata, une pelure,
etc., ont été filmées à nouveau de façon à
obtenir la meilleure image possible. |
| <input checked="" type="checkbox"/> Additional comments: /
Commentaires supplémentaires: [Printed ephemera] 1 feuille (verso blanc) | |

This item is filmed at the reduction ratio checked below/
Ce document est filmé au taux de réduction indiqué ci-dessous.

10X	14X	18X	22X	26X	30X
<input type="checkbox"/>	<input type="checkbox"/>	<input checked="" type="checkbox"/>	<input type="checkbox"/>	<input type="checkbox"/>	<input type="checkbox"/>
12X	16X	20X	24X	28X	32X

The copy filmed here has been reproduced thanks to the generosity of:

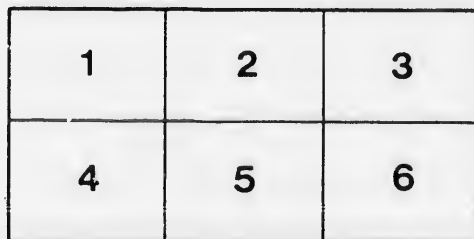
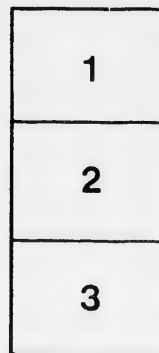
Seminary of Quebec
Library

The images appearing here are the best quality possible considering the condition and legibility of the original copy and in keeping with the filming contract specifications.

Original copies in printed paper covers are filmed beginning with the front cover and ending on the last page with a printed or illustrated impression, or the back cover when appropriate. All other original copies are filmed beginning on the first page with a printed or illustrated impression, and ending on the last page with a printed or illustrated impression.

The last recorded frame on each microfiche shall contain the symbol \rightarrow (meaning "CONTINUED"), or the symbol ∇ (meaning "END"), whichever applies.

Maps, plates, charts, etc., may be filmed at different reduction ratios. Those too large to be entirely included in one exposure are filmed beginning in the upper left hand corner, left to right and top to bottom, as many frames as required. The following diagrams illustrate the method:



L'exemplaire filmé fut reproduit grâce à la générosité de:

Séminaire de Québec
Bibliothèque

Les images suivantes ont été reproduites avec le plus grand soin, compte tenu de la condition et de la netteté de l'exemplaire filmé, et en conformité avec les conditions du contrat de filmage.

Les exemplaires originaux dont la couverture en papier est imprimée sont filmés en commençant par le premier plat et en terminant soit par la dernière page qui comporte une empreinte d'impression ou d'illustration, soit par le second plat, selon le cas. Tous les autres exemplaires originaux sont filmés en commençant par la première page qui comporte une empreinte d'impression ou d'illustration et en terminant par la dernière page qui comporte une telle empreinte.

Un des symboles suivants apparaîtra sur la dernière image de chaque microfiche, selon le cas: le symbole \rightarrow signifie "A SUIVRE", le symbole ∇ signifie "FIN".

Les cartes, planches, tableaux, etc., peuvent être filmés à des taux de réduction différents. Lorsque le document est trop grand pour être reproduit en un seul cliché, il est filmé à partir de l'angle supérieur gauche, de gauche à droite, et de haut en bas, en prenant le nombre d'images nécessaire. Les diagrammes suivants illustrent la méthode.

L I S T E D E

OFFERTS POUR

EXPOSITION D'HIVER

QUI DOIT AVOIR LIEU

LES 12, 13, 14 ET 15 SEPTEMBRE

SUR LE TERRAIN

L'EXPOSITION PRODUITS

BOUQUETS, GUIRLANDES, PLANTES, ETC.

1 Bouquets, un grand vase de.....	\$2 00	\$1 50
2 Bouquets à la main.....	1 50	1 00
3 Ornaments en Fleurs.....	3 50	3 00
4 Guirlandes.....	2 00	1 50
5 Plantes de Serre, 12 plantes.....	4 00	3 50
6 Plantes de Serre, 6 en fleurs.....	3 00	2 00
7 Plantes de Serre chaude, 12 plantes.....	4 00	3 50
8 Plantes de Serre chaude, 6 à feuillage varié.....	3 00	2 00
9 Géraniums, 12 variétés en Fleurs différentes.....	4 00	3 50
10 Géraniums, 8 variétés en Fleurs différentes.....	2 00	1 50
11 Fusias, 12 de nouvelle dénomination.....	4 00	3 00
12 Fusias, 6 de nouvelle dénomination.....	2 00	1 50
13 Fougères importées, collection en pots avec noms.....	2 00	1 50
14 Bouquets d'hiver.....	2 00	1 50

FLEURS.

15 Annuelles, meilleure collection et plus belle variété de feuillage.....	3 50	3 00
16 Annuelles, cultivées en pots, 6 pots différents.....	1 50	1 00
17 Bisannuelles, meilleure collection, la plus grande variété.....	2 00	1 50
18 Crêtes de Coq, 6 meilleures.....	1 50	1 00
19 Giroflées, collection de.....	1 50	1 00
20 Salpiglossis, collection.....	1 50	1 00
21 Petunias, collection.....	1 50	1 00
22 Pensées, 12 Fleurs différentes.....	1 50	1 00
23 Pensées, collection.....	1 50	1 00
24 Passerons, 12 Fleurs différentes.....	1 50	1 00
25 Reines-Marguerites, 15 variétés différentes.....	2 00	1 50
26 Reines-Marguerites, les meilleures et la plus grande collection.....	3 00	2 00
27 Phloxes vivaces, collection avec noms.....	1 50	1 00
28 Immortelles, collection.....	2 00	1 50
29 Phloxes Annuelles, collection.....	2 00	1 50

PRIX SPÉCIAUX

39 Roses, 6 en pots.....
40 Glajens, collection.....
41 Lys, collection.....
42 Gloxinia, 6 en pots.....
43 Achemines, en pots, 6.....
44 Bouquets de table.....
45 Herbes d'ornementation.....

PLANTES DE CHAQUE

46 Fusias, 2 meilleures.....
47 Géraniums.....
48 Roses, 2 meilleures.....
49 Mignonnette, meilleure boîte.....
50 Oléandre, meilleure.....
51 Meilleure collection de Plantes.....

FRUITS ET VÉGÉT

52 Pêches, meilleure collection avec noms, cultivées.....
53 " 2 arbres portant fruits.....
54 Nectarines, collection.....
55 Abricots, collection.....
56 Prunes, plus belles et plus grande collection.....
57 Pommes, collection avec noms, de pas moins de 5 de chaque.....
58 Pommes, 12 variétés, 5 de chaque.....
59 Poires, collection avec noms.....
60 Raisins, les deux plus belles grappes du plus grand cultivées en plein air.....
61 Raisins, 5 plus belles grappes, cultivées sous verre.....
62 " noirs, 2 plus belles grappes.....
63 " blancs, ".....
64 " plus belle collection de diff. variétés.....
65 " meilleures cinq grappes, cultivées dans.....

DES PRIX

ARTS POUR UNE

D'HORTICULTURE

AVOIR LIEU A QUEBEC

5 SEPTEMBRE COURANT,

LE TERRAIN DE

ON PROVINCIALE.

PRIX SPÉCIAUX.

.....	\$3 00	\$2 00
.....	1 50	1 00
.....	1 50	1 00
.....	1 50	1 00
.....	1 50	1 00
.....	3 50	3 00
.....	1 50	1 00

PLANTES DE CHASSIS.

.....	1 50	1 00
.....	1 50	1 00
.....	1 50	1 00
.....	1 00	0 50
.....	2 00	1 50
.....	2 00	1 50

FRUITS ET VÉGÉTAUX.

.....	1 50	1 00
.....	2 00	1 50
.....	1 50	1 00
.....	1 50	1 00
.....	2 00	1 50
.....	5 00	3 50
.....	3 50	3 00
.....	3 00	2 00
.....	2 00	1 50
.....	5 00	4 00
.....	3 50	2 00
.....	3 50	2 00
.....	5 00	4 00

75 " de Bruxelles, 2 pieds.....	\$1 50	\$1 00
76 Scotch-Kale, 2 pieds.....	1 50	1 00
77 Celleri blanc, 6 pieds.....	2 00	1 00
78 " rouge ".....	1 50	1 00
79 Tomates, 4 sortes, 4 de chacune.....	1 50	1 00
80 " meilleure douzaine.....	1 50	1 00
81 Salsifis, 12 meilleurs pieds.....	1 50	1 00
82 Courges, deux Canadas.....	1 50	1 00
83 " Collection.....	1 00	0 75
84 " Moëlle végétale, 4 échantillons.....	1 50	1 00
85 Champignons cultivés en paniers.....	2 00	1 50
86 Fèves, un plat.....	1 50	1 00
87 Herbes odoriférantes, collection.....	1 50	1 00
88 Végétaux, nouvelles variétés.....	1 50	1 00

DIVERS.

89 Herbar, meilleure collection des plantes du pays.....	3 00	2 00
90 Aquarium.....	3 00	2 00
91 Chaises rustiques, non encore exhibées.....	3 00	2 00
92 Vases rustiques, faits par l'exposant avec plantes.....	3 00	2 00
93 Paniers avec plantes.....	2 00	1 50

PRIX SPÉCIAUX POUR ENCOURAGER LES JEUNES GENS.

94 Meilleur plant de Géranium.....	\$1 00	.80	.60
95 Géranium avec feuilles de chêne.....	1 00	.80	.60
96 Verveines.....	1 00	.80	.60
97 Fnsias.....	1 00	.80	.60
98 Amarantthes.....	1 00	.80	.60
99 Lobellias.....	1 00	.80	.60
100 Petunias.....	1 00	.80	.60
101 Balzamines.....	1 00	.80	.60

.....	3 00	2 00	94 Meilleur plant de Géranium.....	\$1 00	.80	.60
-------	------	------	------------------------------------	--------	-----	-----

22 Pensées, 12 Fleurs différentes.....	1 50	1 00	55 Poires, collection avec noms.....		
23 Pensées, collection.....	1 50	1 00	60 Raisins, les deux plus belles grappes du plus gra		
24 Passerons, 12 Fleurs différentes.....	1 50	1 00	tivées en plein air.....		
25 Reines-Marguerites, 15 variétés différentes.....	2 00	1 50	61 Raisins, 5 plus belles grappes, cultivées sous ver		
26 Reines-Marguerites, les meilleures et la plus grande collection	3 00	2 00	62 " noirs, 2 plus belles grappes " " "		
27 Phloeks vivaces, collection avec noms.....	1 50	1 00	63 " blaucs, " " " "		
28 Immortelles, collection.....	2 00	1 50	64 " plus belle collection de diff. variétés " "		
29 Phloeks Annuelles, collection.....	2 00	1 50	65 " meilleures cinq grappes, cultivées dans u		
30 Balzamines, 6 pots.....	1 50	1 00	chauffée.....		
31 Verveines, plus grande et meilleure variété.....	3 00	2 00	66 Meilleure collection de raisin canadien cultivé e		
32 " 12 fleurs avec noms.....	1 50	1 00	67 Fruits, panier de différentes sortes.....		
33 Zinnias doubles, collection.....	1 50	1 00	68 Melons, du goût le plus riche et le meilleur.....		
34 Dahlias, la plus grande et meilleure collection de Fleurs dif-			69 " d'eau.....		
rentes avec noms.....	4 00	3 00	70 Fignes, plus grande collection.....		
35 Dahlias, 18 fleurs différentes avec noms.....	3 00	2 00	71 Choux fleurs, quatre têtes.....		
36 " 12 " " " " ".....	2 00	1 50	72 Choux d'hiver, deux pommes.....		
37 " 6 " " " " ".....	1 50	1 00	73 " rouges " " " ".....		
38 " Pompons, collection.....	2 00	1 50	74 " frisés " " " ".....		

REGLES ET REG

1. Tous les objets exposés au concours doivent être les produits de la culture ou de l'industrie des exposants, et s'il est démontré qu'il n'en est point ainsi, l'exposant perdra ses droits à tout prix dans l'Exposition, et sera mis hors du concours.

2. Tous les objets exposés au concours, doivent être placés sur les tables à 11 heures, dans la matinée du premier jour. Cet article sera rigoureusement mis en vigueur.

3. Tous les objets exposés demeureront dans les bâtiments, jusqu'à la fermeture de l'Exposition, et alors ils seront rendus aux exposants, hormis qu'il en serait disposé autrement.

4. Les Juges auront le pouvoir discrétionnaire de retenir les prix, si dans leur opinion, les objets exposés n'en méritent pas.

5. En accordant des prix pour des plantes en pots, ils prêteront une attention spéciale à la beauté des échantillons, l'abondance de la floraison, et l'évidence d'une culture supérieure. Les échantillons de qualité inférieure seront exclus du concours par les Juges.

6. Des prix gratuits seront décernés par les Juges pour tous fruits nouveaux et rares, pour toutes fleurs, plantes et autres articles d'un intérêt particulier et pour lesquels aucun prix spécial n'a été attribué.

7. produit

8. sés que particul

9. fruits, l

10.

11.

12.

13. liste, se

14. préalable
Parleme
jeunes g

Québec, 5 Septembre 1871.

(Par ordre.)

Les Entrées doivent être
Samedi le 9 du courant
5 h

de noms.....	3 00	2 00	94 Meilleur plant de Géranium.....	\$1 00	.80	.60
belles grappes du plus grand poids cul-	2 00	1 50	95 Géranium avec feuilles de chêne.....	1 00	.80	.60
grappes, cultivées sous verre.....	5 00	4 00	96 Verveines.....	1 00	.80	.60
elles grappes " ".....	3 50	2 00	97 Fusias.....	1 00	.80	.60
" " ".....	3 50	2 00	98 Amaranthes.....	1 00	.80	.60
lection de diff. variétés ".....	5 00	4 00	99 Lobellias.....	1 00	.80	.60
q grappes, cultivées dans une serre non	3 00	2 00	100 Petunias.....	1 00	.80	.60
le raisin canadien cultivé en plein air..	3 00	2 00	101 Balzamines.....	1 00	.80	.60
rentes sortes.....	3 00	2 00	102 Mignonnette.....	1 00	.80	.60
ns riche et le meilleur.....	2 00	1 50	103 Bridalros.....	1 00	.80	.60
ollection.....	1 50	1 00	104 Roses.....	1 00	.80	.60
têtes.....	3 00	2 00	105 Lantanas.....	1 00	.80	.60
ppomes.....	2 00	1 50	106 Cuphia.....	1 00	.80	.60
".....	1 50	1 00	107 Salvias.....	1 00	.80	.60
".....	1 50	1 00	108 Géraniums argentés.....	1 00	.80	.60
			109 Aconit.....	1 00	.80	.60
			110 Musc.....	1 00	.80	.60
			111 Maisen en mousse.....	1 50	1.00	.75

REGLEMENTS.

7. Aucun exposant ne pourra toucher plus d'un prix dans la même section, et aucun produit ne sera susceptible de mériter un double prix.
8. On exige que les exposants fassent sur les fruits, les fleurs, et les végétaux exposés quelques observations écrites sur le mode de leur culture, surtout si c'est une culture particulière, et les remarques qu'ils jugeront utiles.
9. A l'exception des Juges, il ne sera permis à personne de toucher ou de manier les fruits, les fleurs et les autres objets exposés.
10. La décision des Juges, en ce qui concerne les prix, sera finale.
11. Les Juges ne pourront concourir dans la classe, où ils devront décerner des prix.
12. Personne ne sera admis dans le lieu où les Juges décideront des prix.
13. Toute différence, soit dans les quantités, soit dans les nombres spécifiés dans la liste, sera une cause d'exclusion du concours.
14. Toute personne qui se propose de concourir pour un prix quelconque, devra, au préalable payer une entrée de 50 centins au Bureau du Secrétaire, dans les bâtisses du Parlement à Québec, excepté toutefois ceux qui concourent pour les prix spéciaux et les jeunes gens qui n'auront à payer que 25 centins.

(Par ordre.)

J. JONES,
Ed. C. GLACKEMEYER.

5 heures avant
5 heures du soir

Secrétaires du Comité Conjoint.

