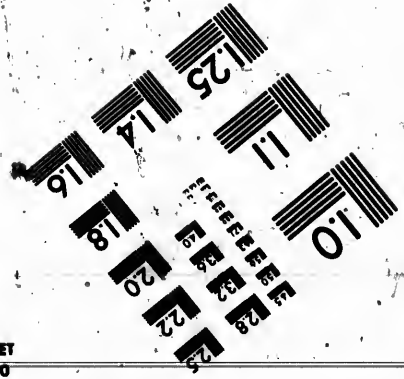
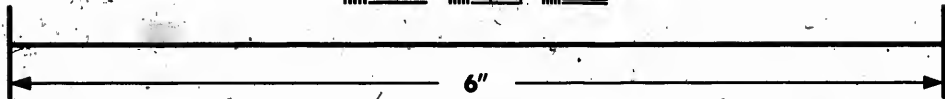
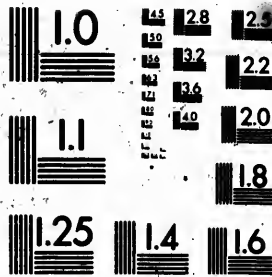


**IMAGE EVALUATION  
TEST TARGET (MT-3)**



**Photographic  
Sciences  
Corporation**

23 WEST MAIN STREET  
WEBSTER, N.Y. 14580  
(716) 872-4503

**CIHM  
Microfiche  
Series  
(Monographs)**

**ICMH  
Collection de  
microfiches  
(monographies)**



**Canadian Institute for Historical Microreproductions / Institut canadien de microreproductions historiques**

**© 1991**

Technical and Bibliographic Notes / Notes techniques et bibliographiques

The Institut has attempted to obtain the best original copy available for filming. Features of this copy which may be bibliographically unique, which may alter any of the images in the reproduction, or which may significantly change the usual method of filming, are checked below.

L'Institut a microfilmé le meilleur exemplaire qu'il lui a été possible de se procurer. Les détails de cet exemplaire qui sont peut-être uniques du point de vue bibliographique, qui peuvent modifier une image reproduite, ou qui peuvent exiger une modification dans la méthode normale de filmage sont indiqués ci-dessous.

- Coloured covers/  
Couverture de couleur
- Covers damaged/  
Couverture endommagée
- Covers restored and/or laminated/  
Couverture restaurée et/ou pelliculée
- Cover title missing/  
Le titre de couverture manque
- Coloured maps/  
Cartes géographiques en couleur
- Coloured ink (i.e. other than blue or black)/  
Encre de couleur (i.e. autre que bleue ou noire)
- Coloured plates and/or illustrations/  
Planches et/ou illustrations en couleur
- Bound with other material/  
Relié avec d'autres documents
- Tight binding may cause shadows or distortion  
along interior margin/  
La reliure serrée peut causer de l'ombre ou de la  
distorsion le long de la marge intérieure
- Blank leaves added during restoration may appear  
within the text. Whenever possible, these have  
been omitted from filming/  
Il se peut que certaines pages blanches ajoutées  
lors d'une restauration apparaissent dans le texte,  
mais, lorsque cela était possible, ces pages n'ont  
pas été filmées.

- Coloured pages/  
Pages de couleur
  - Pages damaged/  
Pages endommagées
  - Pages restored and/or laminated/  
Pages restaurées et/ou pelliculées
  - Pages discoloured, stained or foxed/  
Pages décolorées, tachetées ou piquées
  - Pages detached/  
Pages détachées
  - Showthrough/  
Transparence
  - Quality of print varies/  
Qualité inégale de l'impression
  - Continuous pagination/  
Pagination continue
  - Includes index(es)/  
Comprend un (des) index
- Title on header taken from: /  
Le titre de l'en-tête provient:
- Title page of issue/  
Page de titre de la livraison
  - Caption of issue/  
Titre de départ de la livraison
  - Masthead/  
Générique (périodiques) de la livraison

- Additional comments: /  
Commentaires supplémentaires:

This item is filmed at the reduction ratio checked below/  
Ce document est filmé au taux de réduction indiqué ci-dessous.

10X	14X	18X	22X	26X	30X
<input type="checkbox"/>	<input type="checkbox"/>	<input type="checkbox"/>	<input checked="" type="checkbox"/>	<input type="checkbox"/>	<input type="checkbox"/>
12X	16X	20X	24X	28X	32X

The copy filmed here has been reproduced thanks to the generosity of:

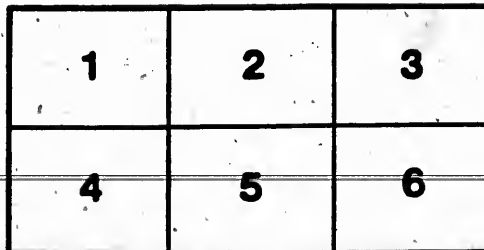
Société du Musée  
du Séminaire de Québec

The images appearing here are the best quality possible, considering the condition and legibility of the original copy and in keeping with the filming contract specifications.

Original copies in printed paper covers are filmed beginning with the front cover and ending on the last page with a printed or illustrated impression, or the back cover when appropriate. All other original copies are filmed beginning on the first page with a printed or illustrated impression, and ending on the last page with a printed or illustrated impression.

The last recorded frame on each microfiche shall contain the symbol  $\rightarrow$  (meaning "CONTINUED"), or the symbol  $\nabla$  (meaning "END"), whichever applies.

Maps, plates, charts, etc., may be filmed at different reduction ratios. Those too large to be entirely included in one exposure are filmed beginning in the upper left hand corner, left to right and top to bottom, as many frames as required. The following diagrams illustrate the method:



L'exemplaire filmé fut reproduit grâce à la générosité de:

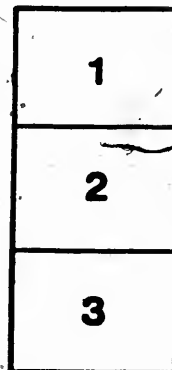
Société du Musée  
du Séminaire de Québec

Les images suivantes ont été reproduites avec le plus grand soin, compte tenu de la condition et de la netteté de l'exemplaire filmé, et en conformité avec les conditions du contrat de filmage.

Les exemplaires originaux dont la couverture en papier est imprimée sont filmés en commençant par le premier plat et en terminant soit par la dernière page qui comporte une empreinte d'impression ou d'illustration, soit par le second plat, selon le cas. Tous les autres exemplaires originaux sont filmés en commençant par la première page qui comporte une empreinte d'impression ou d'illustration et en terminant par la dernière page qui comporte une telle empreinte.

Un des symboles suivants apparaîtra sur la dernière image de chaque microfiche, selon le cas: le symbole  $\rightarrow$  signifie "A SUIVRE", le symbole  $\nabla$  signifie "FIN".

Les cartes, planches, tableaux, etc., peuvent être filmés à des taux de réduction différents. Lorsque le document est trop grand pour être reproduit en un seul cliché, il est filmé à partir de l'angle supérieur gauche, de gauche à droite, et de haut en bas, en prenant le nombre d'images nécessaire. Les diagrammes suivants illustrent la méthode.





RELIQUES EXPOSÉES  
A LA  
CHAPELLE DE L'HOTEL-DIEU  
A L'OCCASION DU  
DEUXIÈME CENTENAIRE  
DE L'ERECTION DU SIÈGE ÉPISCOPAL DE QUÉBEC.

1. De la vraie croix.
2. Crucifix outragé.
3. Du voile de la Sainte-Vierge.
4. Ruban qui a touché aux cheveux de la Sainte-Vierge.
5. Fac-similé d'un vase de la Maison de la Sainte-Vierge.
6. Lettre autographe de S. François de Sales.
7. " " " S. Vincent de Paul.



8. Souvenir de Ste. Rose de Viterbe.
9. Fac-simile d'un clou de la Passion — Os de Ste. Victoire, M., S. Laurent, M., Ste. Bathildé, S. Henri Empereur, Ste. Julie V. M., S. Sébastien M., S. Victor M., S. Stanislas Kostka, Ste. Marguerite-Marie Alacoque — Pierre de la Grotte de l'Agonie.
10. Du vêtement de S. Joseph — Vêtement de S. Philippe de Néri — Os de S. Augustin — S. Guillaume d'Aquitaine — Parcelle du biton de S. François de Paul.
11. Os de Ste. Anne.
12. Os de Ste. Eutichienne.
13. Vêtement de Ste. Philomène.
14. Os de S. Prosper M., S. Sévère, S. Marcellin M., S. Placide M., S. Juste M., Ste. Emilienne M., S. Clément M., Ste. Béatrix M., S. Etienne M., S. Valentin M., S. Fortunat M.
15. Os de S. Vincent de Paul, du Bienheureux Camisius.
16. Os de Ste. Euphémie, S. Boniface, saintes Reliques-S. Martin.
17. Os de Ste. Christine, Ste. Colombe, Ste. Amande, S. Théodore, S. Florile, S. Irénée, S. Justin.
18. Os de S. Célestin M., S. Annien M., S. Magnus M., S. Mérocond M., S. Antoine M., S. Simplicio M., S. Cyprien M. — Roche frappée par Moïse — Roche du Mont-Sinai.
19. Os d'un des Saints Innocents.
20. Os de S. Antoine de Padoue, S. Pâchal.
21. Os de Ste. Géronte M., Ste. Dominic M., S. Tranquillin M., S. Poncia M., S. Secondin M.
22. Os de S. Antonin M., S. Etilini M.
23. Os de S. Benignus M., S. Moderan M., S. Apollonius.
24. Os de S. Cyprien Second, S. Magni M., S. Romain, S. Guérinus M.
25. Os de S. Innocent, Ste. Geneviève, d'un Saint Martyr — Vêtement de Ste. Marguerite S. S.
26. Os de S. J. F. Régis, Ste. Emérite M., Ste. Barbe V. M. — Vêtement de S. Thomas d'Aquin — Vêtement de S. Jean de la Croix.

27. Os de S. Charles, S. Rémi, S. Arrée, Ste. Agathe V. M., S. Marien, S. Pierre, S. Gordon, M., S. Vitalia, S. George, Ste. Julienne, Ste. Pauline, Ste. Angèle de Merici.
28. Os de S. Stéphanus M., Ste. Brigitte, Ste. Rose de Viterbe, Ste. Apolline, V. M., Ste. Jeanne Françoise de Chantal, Ste. Martine V. M., Ste. Thérèse, Ste. Hélène, Ste. Flore, V. M.
29. Martyrs de Montmartre.
30. Os de S. Julien M., S. Ursisin, S. Hilaire, Evêque.
31. Os de S. Clair M., S. Avoye M., S. Vincent M., S. Hyacinthe M.
32. Os de S. Epinice M., Ste. Félicité V. M.
33. Os de S. Flavien M.
34. Os de S. Alexandre M.
35. Cendres de S. François-Xavier—Os de S. Edouard, Roi, S. Epinice—Parcelle du tombeau de S. Maxime, Pape.
36. Os de S. Ignace de Loyala, S. Euthichius M., S. Dominique, S. Crescent, S. Antime M., S. Liguori.
37. Os de S. François de Sales, S. Sulpitius M., S. Hyppolite, S. Christus M., S. Maxime.
38. Os de Ste. Claire V.
39. Os de S. Modeste.
40. Os de S. Celse M., S. Come M., S. Léon M., S. Sixte M., S. Théodolus, S. Bonaventure.
41. Os de S. Paul.
42. Ruban de S. Amable.
43. Limailles de la Chaîne de S. Pierre.
44. Cendres de la Bienheureuse Marguerite Marie Alacoque.
45. Os de Ste. Benoîte.
46. Os de S. Théodore.
47. Cheveux de Ste. Marie Madeleine—Os de Ste. Rose de Lima, Ste. Ursule V. M., Ste. Marguerite M., S. Roch, S. Philippe, Apôtre, du Bienheureux Joseph Labre—Parcelle du bâton de S. François d'Assise.



48. Os de S. Martial M. Sur le grand autel, côté de l'Épître.
49. Os de S. Félix.
50. Pierre de la Salette.
51. Pierre sur laquelle N. S. s'assit et mangea avec ses Apôtres.
52. Os de S. Bon, Evêque.
53. Os de S. Germain.
54. Arbre où J. C. fût flagellé—Pierre du Champ du Sang—  
Pierre du Calvaire—Bois du Jardin des Oliviers—Terre  
où Jésus pria—Pierre de la grotte de Ste. Madeleine—  
Pierre du désert de N. S.—Os de S. Gemini M., Ste. Félice  
M., Ste. Sabine V. M., S. Urbain M., S. Picto M., S. Mes-  
sim M., S. Vénérans M., S. Prutus M., S. Victorin M.,  
S. Second M., Ste. Cordule V. M., Ste. Victorine, S. Gor-  
gonius, Ste. Natale M., S. Primitivo, S. Honorat M., S.  
Cupertin, S. Marin, S. Sévère et Ste. Silvie M., S. Paulus M.,  
S. Crispin M., S. Alexis, S. Marialus M.
55. Os de S. Fortune M., S. Magnus, S. Panerace M., S. Antoine,  
S. Ignace M., S. Constance M., Os des saints martyrs  
Thébécens, S. Matthieu, Apôtre, S. Sulpice, S. Pie M., S.  
Zoppiminus M., S. Vital—Parcelle des Saints Martyrs du  
Japon—Pierre du Mont Tabor.
56. S. Floride M., au-dessus du grand autel, côté de l'Évangile.
57. Os de S. Louis de Gonzagne, S. François de-Borgia, S. Thomas,  
Apôtre, S. Louis, Roi, S. Paul, Apôtre, S. Gaudiose, S.  
Amable, S. Zénon, M.

