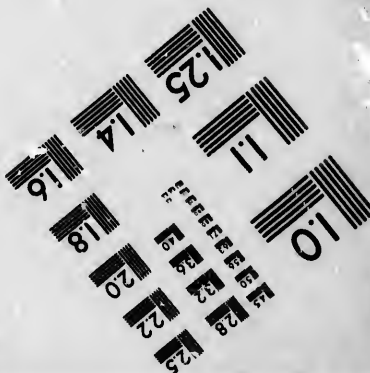
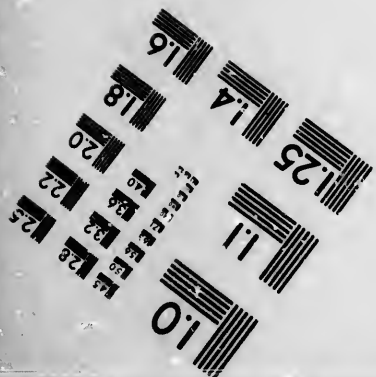
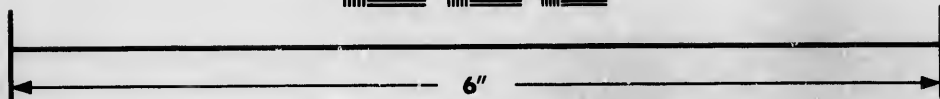
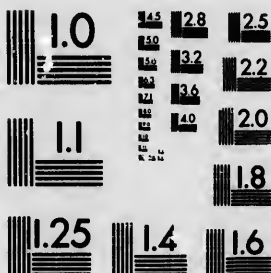


**IMAGE EVALUATION
TEST TARGET (MT-3)**



**Photographic
Sciences
Corporation**

33 WEST MAIN STREET
WEBSTER, N.Y. 14580
(716) 872-4503

**CIHM/ICMH
Microfiche
Series.**

**CIHM/ICMH
Collection de
microfiches.**



Canadian Institute for Historical Microreproductions / Institut canadien de microreproductions historiques

© 1986

Technical and Bibliographic Notes/Notes techniques et bibliographiques

The Institute has attempted to obtain the best original copy available for filming. Features of this copy which may be bibliographically unique, which may alter any of the images in the reproduction, or which may significantly change the usual method of filming, are checked below.

L'Institut a microfilmé le meilleur exemplaire qu'il lui a été possible de se procurer. Les détails de cet exemplaire qui sont peut-être uniques du point de vue bibliographique, qui peuvent modifier une image reproduite, ou qui peuvent exiger une modification dans la méthode normale de filmage sont indiqués ci-dessous.

- | | |
|---|---|
| <input type="checkbox"/> Coloured covers/
Couverture de couleur | <input checked="" type="checkbox"/> Coloured pages/
Pages de couleur |
| <input type="checkbox"/> Covers damaged/
Couverture endommagée | <input type="checkbox"/> Pages damaged/
Pages endommagées |
| <input type="checkbox"/> Covers restored and/or laminated/
Couverture restaurée et/ou pelliculée | <input type="checkbox"/> Pages restored and/or laminated/
Pages restaurées et/ou pelliculées |
| <input type="checkbox"/> Cover title missing/
La titre de couverture manque | <input checked="" type="checkbox"/> Pages discoloured, stained or foxed/
Pages décolorées, tachetées ou piquées |
| <input type="checkbox"/> Coloured maps/
Cartes géographiques en couleur | <input type="checkbox"/> Pages detached/
Pages détachées |
| <input type="checkbox"/> Coloured ink (i.e. other than blue or black)/
Encre de couleur (i.e. autre que bleue ou noire) | <input checked="" type="checkbox"/> Showthrough/
Transparence |
| <input type="checkbox"/> Coloured plates and/or illustrations/
Planches et/ou illustrations en couleur | <input type="checkbox"/> Quality of print varies/
Qualité inégale de l'impression |
| <input type="checkbox"/> Bound with other material/
Relié avec d'autres documents | <input type="checkbox"/> Includes supplementary material/
Comprend du matériel supplémentaire |
| <input type="checkbox"/> Tight binding may cause shadows or distortion along interior margin/
La reliure serrée peut causer de l'ombre ou de la distorsion le long de la marge intérieure | <input type="checkbox"/> Only edition available/
Seule édition disponible |
| <input type="checkbox"/> Blank leaves added during restoration may appear within the text. Whenever possible, these have been omitted from filming/
Il se peut que certaines pages blanches ajoutées lors d'une restauration apparaissent dans le texte, mais, lorsque cela était possible, ces pages n'ont pas été filmées. | <input type="checkbox"/> Pages wholly or partially obscured by errata slips, tissues, etc., have been refilmed to ensure the best possible image/
Les pages totalement ou partiellement obscurcies par un feuillet d'errata, une pelure, etc., ont été filmées à nouveau de façon à obtenir la meilleure image possible. |
| <input checked="" type="checkbox"/> Additional comments: /
Commentaires supplémentaires: [Printed ephemera] 1 feuille (verso blanc) Il y a des plis dans le milieu des pages. | |

This item is filmed at the reduction ratio checked below/
Ce document est filmé au taux de réduction indiqué ci-dessous.

10X	12X	14X	16X	18X	20X	22X	24X	26X	28X	30X	32X
									/		

The copy filmed here has been reproduced thanks to the generosity of:

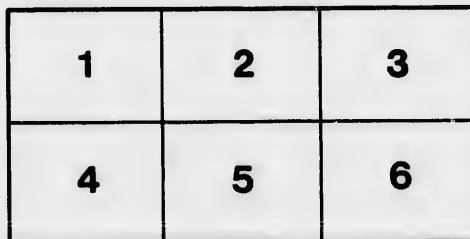
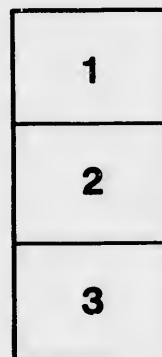
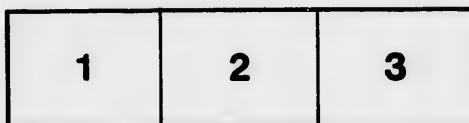
Seminary of Quebec
Library

The images appearing here are the best quality possible considering the condition and legibility of the original copy and in keeping with the filming contract specifications.

Original copies in printed paper covers are filmed beginning with the front cover and ending on the last page with a printed or illustrated impression, or the back cover when appropriate. All other original copies are filmed beginning on the first page with a printed or illustrated impression, and ending on the last page with a printed or illustrated impression.

The last recorded frame on each microfiche shall contain the symbol \rightarrow (meaning "CONTINUED"), or the symbol ∇ (meaning "END"), whichever applies.

Maps, plates, charts, etc., may be filmed at different reduction ratios. Those too large to be entirely included in one exposure are filmed beginning in the upper left hand corner, left to right and top to bottom, as many frames as required. The following diagrams illustrate the method:



L'exemplaire filmé fut reproduit grâce à la générosité de:

Séminaire de Québec
Bibliothèque

Les images suivantes ont été reproduites avec le plus grand soin, compte tenu de la condition et de la netteté de l'exemplaire filmé, et en conformité avec les conditions du contrat de films.

Les exemplaires originaux dont la couverture en papier est imprimée sont filmés en commençant par le premier plat et en terminant soit par la dernière page qui comporte une empreinte d'impression ou d'illustration, soit par le second plat, selon le cas. Tous les autres exemplaires originaux sont filmés en commençant par la première page qui comporte une empreinte d'impression ou d'illustration et en terminant par la dernière page qui comporte une telle empreinte.

Un des symboles suivants apparaîtra sur la dernière image de chaque microfiche, selon le cas: le symbole \rightarrow signifie "A SUIVRE", le symbole ∇ signifie "FIN".

Les cartes, planches, tableaux, etc., pouvant être filmés à des taux de réduction différents. Lorsque le document est trop grand pour être reproduit en un seul cliché, il est filmé à partir de l'angle supérieur gauche, de gauche à droite, et de haut en bas, en prenant le nombre d'images nécessaire. Les diagrammes suivants illustrent la méthode.

ails
du
odifier
une
mage

rrata
o

pelure,
n à

32X

École Normale-Laval.

DÉPARTÉMENT DES ÉLÈVES-ÉCRIVAINS.

Mardi, 9 Juillet 1897.

SEANCE DU MATIN.

- 1.—Ouverture de l'Opéra du jeune Henri (piano)..... MÉHUL.
- 2.—Chœur du Robin des Bois..... WEBER.
- 3.—L'Épave (1ère Division).....
- 4.—L'Épave (2ème Division).....
- 5.—L'Épave (3ème Division).....
- 6.—L'Épave (4ème Division).....
- 7.—L'Épave (5ème Division).....
- 8.—L'Épave (6ème Division).....
- 9.—L'Épave (7ème Division).....
- 10.—L'Épave (8ème Division).....
- 11.—L'Épave (9ème Division).....
- 12.—L'Épave (10ème Division).....
- 13.—L'Épave (11ème Division).....
- 14.—L'Épave (12ème Division).....
- 15.—L'Épave (13ème Division).....
- 16.—L'Épave (14ème Division).....
- 17.—L'Épave (15ème Division).....
- 18.—L'Épave (16ème Division).....
- 19.—L'Épave (17ème Division).....
- 20.—L'Épave (18ème Division).....
- 21.—L'Épave (19ème Division).....
- 22.—L'Épave (20ème Division).....
- 23.—L'Épave (21ème Division).....
- 24.—L'Épave (22ème Division).....
- 25.—L'Épave (23ème Division).....
- 26.—L'Épave (24ème Division).....
- 27.—L'Épave (25ème Division).....
- 28.—L'Épave (26ème Division).....
- 29.—L'Épave (27ème Division).....
- 30.—L'Épave (28ème Division).....
- 31.—L'Épave (29ème Division).....
- 32.—L'Épave (30ème Division).....
- 33.—L'Épave (31ème Division).....
- 34.—L'Épave (32ème Division).....
- 35.—L'Épave (33ème Division).....
- 36.—L'Épave (34ème Division).....
- 37.—L'Épave (35ème Division).....
- 38.—L'Épave (36ème Division).....
- 39.—L'Épave (37ème Division).....
- 40.—L'Épave (38ème Division).....
- 41.—L'Épave (39ème Division).....
- 42.—L'Épave (40ème Division).....
- 43.—L'Épave (41ème Division).....
- 44.—L'Épave (42ème Division).....
- 45.—L'Épave (43ème Division).....
- 46.—L'Épave (44ème Division).....
- 47.—L'Épave (45ème Division).....
- 48.—L'Épave (46ème Division).....
- 49.—L'Épave (47ème Division).....
- 50.—L'Épave (48ème Division).....
- 51.—L'Épave (49ème Division).....
- 52.—L'Épave (50ème Division).....
- 53.—L'Épave (51ème Division).....
- 54.—L'Épave (52ème Division).....
- 55.—L'Épave (53ème Division).....
- 56.—L'Épave (54ème Division).....
- 57.—L'Épave (55ème Division).....
- 58.—L'Épave (56ème Division).....
- 59.—L'Épave (57ème Division).....
- 60.—L'Épave (58ème Division).....
- 61.—L'Épave (59ème Division).....
- 62.—L'Épave (60ème Division).....
- 63.—L'Épave (61ème Division).....
- 64.—L'Épave (62ème Division).....
- 65.—L'Épave (63ème Division).....
- 66.—L'Épave (64ème Division).....
- 67.—L'Épave (65ème Division).....
- 68.—L'Épave (66ème Division).....
- 69.—L'Épave (67ème Division).....
- 70.—L'Épave (68ème Division).....
- 71.—L'Épave (69ème Division).....
- 72.—L'Épave (70ème Division).....
- 73.—L'Épave (71ème Division).....
- 74.—L'Épave (72ème Division).....
- 75.—L'Épave (73ème Division).....
- 76.—L'Épave (74ème Division).....
- 77.—L'Épave (75ème Division).....
- 78.—L'Épave (76ème Division).....
- 79.—L'Épave (77ème Division).....
- 80.—L'Épave (78ème Division).....
- 81.—L'Épave (79ème Division).....
- 82.—L'Épave (80ème Division).....
- 83.—L'Épave (81ème Division).....
- 84.—L'Épave (82ème Division).....
- 85.—L'Épave (83ème Division).....
- 86.—L'Épave (84ème Division).....
- 87.—L'Épave (85ème Division).....
- 88.—L'Épave (86ème Division).....
- 89.—L'Épave (87ème Division).....
- 90.—L'Épave (88ème Division).....
- 91.—L'Épave (89ème Division).....
- 92.—L'Épave (90ème Division).....
- 93.—L'Épave (91ème Division).....
- 94.—L'Épave (92ème Division).....
- 95.—L'Épave (93ème Division).....
- 96.—L'Épave (94ème Division).....
- 97.—L'Épave (95ème Division).....
- 98.—L'Épave (96ème Division).....
- 99.—L'Épave (97ème Division).....
- 100.—L'Épave (98ème Division).....
- 101.—L'Épave (99ème Division).....
- 102.—L'Épave (100ème Division).....

- 2.—Arithmétique (1ère et 2de Division).....
- 3.—Belisario (morceau de piano)..... CORIA.
- 4.—Scene from Paul Pry
(Déclamé par MM. Jos Rouleau, Chs. Chartre, John Ahern)
- 5.—Ah ! quel plaisir d'être soldat ! (de la Dame Blanche)..... BOIRELIEU.
- 6.—La dernière nuit de l'année.
(Déclamé par M. J. Maltais.)
- 7.—Histoire de France, (1ère Division).....
- 8.—Nouveau système d'éducation, Chant Comique : (MM. Chartre et Bélanger).....
- 9.—La consultation.
(Déclamé par M. Ed. Rousseau).....
- 10.—Rhétorique (M. Fortunat Rouleau, élève académicien).....
- 11.—Le neveu de la fruitière.
(Déclamé par M. Charles Chartre).....
- 12.—Dieu protège la France ! (Chœur)..... THOMAS.

DISTRIBUTION DES PRIX.

- 13.—Ouverture de l'Opéra du Roi d'Yvetot (piano)..... ADAM.

DISTRIBUTION DES DIPLOMES.

- 14.—Discours de remerciements, par M. Thomas Duchesne.....

GOD SAVE THE QUEEN!

