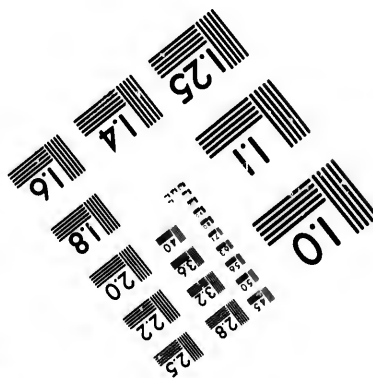
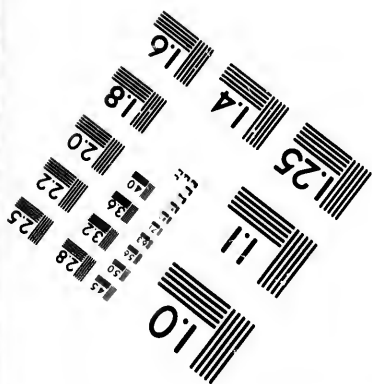
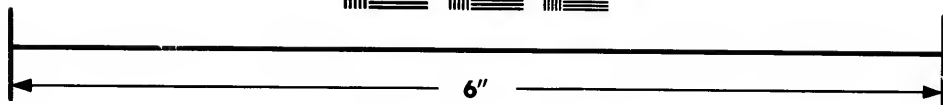
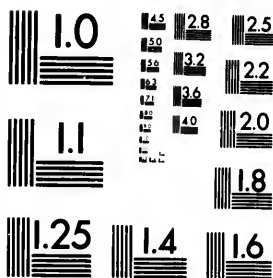


**IMAGE EVALUATION
TEST TARGET (MT-3)**



**Photographic
Sciences
Corporation**

23 WEST MAIN STREET
WEBSTER, N.Y. 14580
(716) 872-4503

**CIHM/ICMH
Microfiche
Series.**

**CIHM/ICMH
Collection de
microfiches.**



Canadian Institute for Historical Microreproductions / Institut canadien de microreproductions historiques

© 1987

The copy filmed here has been reproduced thanks to the generosity of:

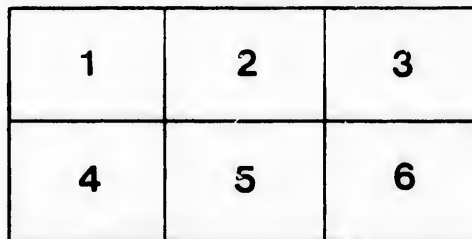
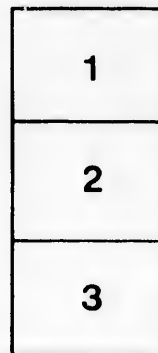
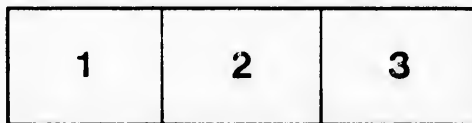
Seminary of Quebec
Library

The images appearing here are the best quality possible considering the condition and legibility of the original copy and in keeping with the filming contract specifications.

Original copies in printed paper covers are filmed beginning with the front cover and ending on the last page with a printed or illustrated impression, or the back cover when appropriate. All other original copies are filmed beginning on the first page with a printed or illustrated impression, and ending on the last page with a printed or illustrated impression.

The last recorded frame on each microfiche shall contain the symbol \rightarrow (meaning "CONTINUED"), or the symbol ∇ (meaning "END"), whichever applies.

Maps, plates, charts, etc., may be filmed at different reduction ratios. Those too large to be entirely included in one exposure are filmed beginning in the upper left hand corner, left to right and top to bottom, as many frames as required. The following diagrams illustrate the method:



L'exemplaire filmé fut reproduit grâce à la générosité de:

Séminaire de Québec
Bibliothèque

Les images suivantes ont été reproduites avec le plus grand soin, compte tenu de la condition et de la netteté de l'exemplaire filmé, et en conformité avec les conditions du contrat de filmage.

Les exemplaires originaux dont la couverture en papier est imprimée sont filmés en commençant par le premier plat et en terminant soit par la dernière page qui comporte une empreinte d'impression ou d'illustration, soit par le second plat, selon le cas. Tous les autres exemplaires originaux sont filmés en commençant par la première page qui comporte une empreinte d'impression ou d'illustration et en terminant par la dernière page qui comporte une telle empreinte.

Un des symboles suivants apparaîtra sur la dernière image de chaque microfiche, selon le cas: le symbole \rightarrow signifie "A SUIVRE", le symbole ∇ signifie "FIN".

Les cartes, planches, tableaux, etc., peuvent être filmés à des taux de réduction différents. Lorsque le document est trop grand pour être reproduit en un seul cliché, il est filmé à partir de l'angle supérieur gauche, de gauche à droite, et de haut en bas, en prenant le nombre d'images nécessaire. Les diagrammes suivants illustrent la méthode.

ails
du
odifier
une
image

rrata
o

elure,
n à

W. H. H. - de Mes

TERRAINS

DU

CLUB DE CROSSE THISTLE

L'INAUGURATION

DES PREMIERS

JEUX ATHLETIQUES DE LA SAISON

Se fera sur les terrains du Club,

GRANDE ALLEE

CHEMIN ST. LOUIS,

Aujourd'hui, **JEUDI,**

LE 12 DE JUIN COURANT,

A DEUX HEURES P.M.,

(Si le temps le permet.)

Sous le patronage distingué de Son Altesse Royale la PRINCESSE LOUISE et de Son Excellence le MARQUIS DE LORNE, Gouverneur-General de la Confederation Canadienne.

Les courses suivantes ne seront ouvertes qu'aux amateurs seulement :—

- 1o. 100 verges (à répéter).
- 2o. Course de petits garçons, âgés de 14 ans et moins, $\frac{1}{2}$ de mille.
- 3o. Course d'un mille.
- 4o. Course en Brouette, 100 verges.
- 5o. Course de 120 verges, avec barrières.
- 6o. *Tag-of-War* entre un certain nombre de soldats de la Batterie B et un nombre égal choisi parmi les membres du 8e Bataillon.
- 7o. Course de $\frac{1}{4}$ de mille.
- 8o. Course au clocher d'un mille.

JOUTE DE CROSSE

ENTRE

UN CLUB DE SHERBROOKE

ET

LE CLUB THISTLE.

La Musique de la Batterie B,

Sous la direction de M. JOS. VÉZINA, jouera sur le terrain.

Entrée sur le terrain, 25 cents. Grande Estrade, Dames gratis; Messieurs, 10 cents extra. Un nombre limité de Sièges Réservés à 25 cents chaque, peut être retenu chez C. E. Holiwell, papetier de l'armée.

R. HARCOURT SMITH,
Secrétaire.

