

LE PRIX COURANT

REVUE HEBDOMADAIRE

Du Commerce, de la Finance, de l'Industrie, de la Propriété Foncière et des Assurances

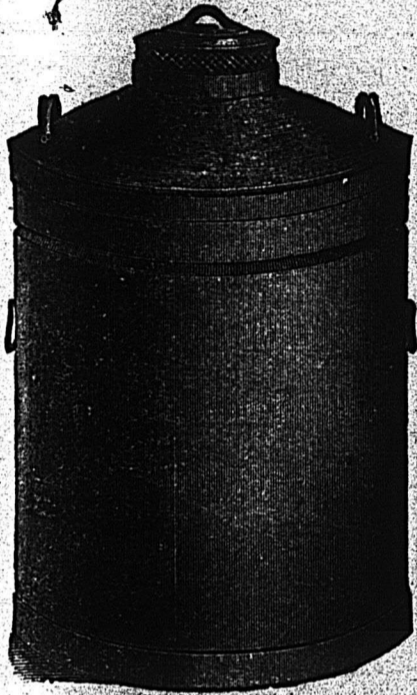
BUREAU : 35 rue St-Jacques, Montréal.

ABONNEMENTS : { Montréal, un an, \$2.00
Canada, " 1.50

VOL. XI

MONTREAL, VENDREDI, 9 DECEMBRE, 1892

No 15 1/4



N. F. BEDARD

• 17 •

Rue William, Montréal

..... Marchand de
Fromage

à Commission

—Et Négociant de toutes sortes de—
—Fournitures pour—

FROMAGERIES et BEURRERIES

AGENT POUR LA CÉLÈBRE

CANISTRE A LAIT "EMPIRE STATE"

Et les PRESSES et MOULES A Fromages de

W. W. CROWN & Co, - - - de Belleville, Ont.

AUSSE, AGENT POUR LES CÉLÈBRES

Bois à Boîtes de Fromage et Moulin à Plier les Boîtes

de MacPHERSON & SHELL
d'Alexandria, Ont.

M. Bedard a constamment en main tous les matériaux nécessaires pour monter une fromagerie complète, avec outillage le plus perfectionné



HOTEL ST-LOUIS

QUEBEC, CANADA.

Le principal Hôtel de Québec.
Le plus beau et le plus complet au Canada.

TERMES MODÉRÉS.

Wm. G. O'NEIL - - - Gérant.

NAP. MATTE
Comptable, Auditeur et Liquidateur

— BUREAU —

Bâtisse de la Banque Nationale,
75 rue St-Pierre, Basse-Ville, Québec
TELEPHONE BELL (Bureau, 731) — (Résidence, 372)

Spécialité: - Règlement de Faillites

Banque d'Hochelega

DIVIDENDE No. 33

Avis est par le présent donné, qu'un dividende de 3 0/10 a été déclaré pour le semestre courant sur le capital payé de cette institution et qu'il sera payable à son bureau principal, à Montréal, et à ses succursales, le, et après le 1er décembre prochain.

Le livre de transferts sera fermé du 16 au 30 novembre prochain inclusivement.

Par ordre du bureau,

M. J. A. PRENDERGAST,

Gérant

**FLEUR,
SON, GRUE.**

Ecrire à

THOMAS McLAUGHIN

NO. 210, BOARD OF TRADE

Toronto, Ont.

Pour Echantillons et prix.
Livrés à toutes les stations.

L. J. HERARD

MARCHAND DE

Ferronnerie, Outils, Quincailleries
Ustensiles de Cuisine, etc.

NO 26 RUE ST-LAURENT

Téléphone Bell, 6864 MONTREAL

NATIONAL Business College
256 - RUE ST-JACQUES - 256

QUATRE COURS.

COMMERCE, — STÉNOGRAPHIE,

CALLIGRAPHIE, — ANGLAIS

Classes du jour et du soir.—Demandez les circulaires.

Ouverture le 1er Novembre 1892.

DUCKETT, HODGE & Co

EXPORTATEURS DE

BEURRE ET FROMAGE

et Marchands de

PROVISIONS EN GENERAL

104 rue des Soeurs Grises

Coin de la rue William MONTREAL

Revue des Marchés

Montréal, 7 décembre 1892.

GRAINS ET FARINES

Marchés de Gros

Les nouvelles des marchés européens sont la répétition de celles des semaines précédentes. La continuation des énormes arrivages des Etats-Unis, tant en blés qu'en farines, empêche toute réaction en hausse. D'ailleurs, les récoltes en terre progressent convenablement, favorisées par une température douce et même chaude pour la saison. Les prix en Angleterre restent stationnaires avec une tendance à la faiblesse, tandis que, en France, les cours sont décidément en baisse. A la date du 19 novembre, "l'Economiste Français" écrivait :

" Depuis notre dernière revue, le temps s'est beaucoup amélioré et la température se maintient depuis quelques jours, supérieure à la normale ; aussi la culture travaille-t-elle activement à ses semailles d'automne, profitant du temps favorable pour rattraper le temps perdu. La végétation des premiers blés semés continue à se développer rapidement et dans de très bonnes conditions."

La dépêche de Beerbohm, du 6 décembre cote le blé disponible à Liverpool bien tenu, le maïs plus facile, les pois canadiens à Liverpool, 5 s. 7 d. et les marchés français de province, faibles. Le câble public cote les pois canadiens à Liverpool 5.8 1/2.

Aux Etats-Unis, l'augmentation du "visible" pendant la semaine a été de 1,315,000 minots. Les exportations de blés et de farines continuent, mais les

livraisons ne ralentissent pas. Le blé d'hiver, jusqu'ici, ne donne pas d'appréhensions. Le bill Hatch paraît enerré et les spéculateurs espèrent que la nouvelle législation aura d'autres idées sur le rôle que joue dans l'économie d'un pays les transactions à terme. Les cours, après être restés faibles et avoir baissé quelque peu, sont remontés un peu, clôturant, à peu de chose près aux cours que nous cotions la semaine dernière.

Voici les cours des principaux marchés des Etats-Unis :

	30 Nov.	6 Déc.
Chicago (Déc.).....	0.71 1/2	0.71 1/2
New-York (Déc.).....	0.76	0.76 1/2
St-Louis (disp).....	0.68	0.68
Duluth (disp).....	0.71	0.70 1/2

Les marchés de l'intérieur au Manitoba sont inactifs, les cultivateurs ont mis sur le marché ou entreposé dans les élévateurs des chemins de fer les blés qu'ils avaient eu le temps de battre. Les battages ne se feront désormais qu'avec précaution pour éviter la faute commise l'année dernière, de mêler au blé battu des parcelles de neige qui dans la chaleur des greniers, ont fondu et ont endommagé le grain.

Jusqu'ici, dit le Commercial, les négociants de grains n'ont pas eu beaucoup de chances de se refaire des pertes de l'année dernière ; ils n'ont acheté que sur de minces marges et comme les cours ont été constamment à la baisse

SAINDOUX



EMPAQUETÉ EN
Seaux de 3, 5, 10 et 20 lbs.
et en tinettes de 50 lbs.

LE SAINDOUX

ANCHOR

est bien supérieur aux saindox de Chicago.
Et se vend à meilleur marché.

M. LAING & SONS

Empaqueteurs, Montréal.

[DEMANDEZ LA LISTE DES PRIX

En vente chez tous les Epiciers.

Bureau : Telephone No. 344

MAISON D'EMPAQUETAGE :

Telephone No. 6063

SPECIALITES DE WALLACE DAWSON Pharmacien-Chimiste No. 169 RUE ST-LAURENT MONTREAL

DYSPEPSIE.—Spécifique du Dr. Noswood contre l'indigestion, les maladies bilieuses et toutes formes de dyspepsie. Prix 50c. la bouteille. CRÈMES de Chocolat de Dawson pour les vers. Les médecins les recommandent spécialement. Prix 25c. la boîte. STOM-IT de Dawson.—Remède contre le mal de dents. Prix 15c. la bouteille. REMÈDE Anti-Rhumatique de Dawson.—Remède interne pour la Goutte, le Rhumatisme inflammatoire, la Sciatique et toutes douleurs rhumatismales. Prix 50c. la bouteille. MORRUO-CRÉSOL.—Un excellent remède pour la Consommation, la Bronchite, l'Asthme, le Rhume et tous les dérangements de la gorge et des poumons. Prix 50c. et \$1.00 la bouteille. CÉLÈBRE REMÈDE ANGLAIS du Dr D. W. Park, contre tous les désordres du sang, tels que les boutons, les pustules, les dartres, les clous etc. Prix \$1.00 la bouteille, 6 pour \$5. Si vous ne pouvez vous procurer quelqu'un de ces médicaments d'un marchand local, nous vous les expédierons immédiatement sur réception du prix. Demandez-les à vos fournisseurs.

J. H. HORSFALL & Co 138 Rue Windsor, Montreal Seuls fabricants des

Cabinets Automatiques de Sureté pour l'Huile de Sharp.



Ayant fabriqué tous ces cabinets depuis leur introduction au Canada pour la Oil Cabinet and Novelty Co., pour la Canadian Oil Cabinet Co. et plus tard pour la McLaren Mfg Co., nous sommes en mesure de faire des cabinets de tous genres pour contenir toutes sortes d'huiles, pour les épiciers, machinistes, fonderies, bateaux à vapeur, et toute autre boutique où l'on emploie de l'huile. Cabinets faits sur commande, ajustés à tout espace et sur toutes dimensions données, à une égère avance sur les prix réguliers.

que on l'on emploie de l'huile. Cabinets faits sur commande, ajustés à tout espace et sur toutes dimensions données, à une égère avance sur les prix réguliers.

AGENCE DES Moulins à Farines du Canada

GRAINS! GRAINS! Nous vendons aux mêmes prix que que les moulins! Grains vendu à commission. Toutes commandes exécutées promptement.

97 rue des Commissaires MONTREAL E. DUROCHER & CIE, Représentants.



RHUMES ET BRONCHITES CHRONIQUES

Liqueur de Goudron de Norvege

tant recommandée par les médecins les plus célèbres de l'Europe et du Canada 25c. et 50c. la bouteille A VENDRE CHEZ

MM. Lavolette & Nelson PHARMACIENS Agents des Remèdes Brevetés Français 1605 Rue NOTRE-DAME Coin de la rue St-Gabriel MONTREAL.

sur les marchés extérieurs, l'exportation n'a donné que peu ou point de profit. La navigation close, l'exportation va considérablement diminuer et les éleveurs des ports des lacs vont se remplir.

Les prix payés à la compagnie varient de 48 à 52c le minot pour du blé de bonne qualité.

Dans le Haut-Canada le mouvement des grains est bien ralenti; les prix sont en général assez faibles.

A Toronto on cote: Blé blanc 63c à 65c; blé du printemps, 60 à 62; blé roux d'hiver, 62c à 64c. Pois no 2, 54c à 55c; orge no 2, 44c à 45c; avoine no 2, 30c à 31c.

A Montréal, les achats de pois et d'avoine ne sont guère que pour la consommation locale; cependant il se fait encore quelques achats pour entreposer. Les prix, n'ayant plus de compétition extérieure pour se guider, restent stationnaires. Ainsi on peut acheter de l'avoine no 2 en entrepot à 82c et peut-être même 82c. Les pois valent 78c en en trepot et il y a acheteurs à ce prix. La province d'Ontario paraît avoir eu une excellente récolte de pois tandis que la nôtre n'en a eu que fort peu.

Le sarrasin est négligé: pour en vendre une quantité, il faudrait accepter des prix très bas. L'orge est difficile à vendre à n'importe quel prix.

Les farines restent dans le même état, la tranquillité y règne en souveraine; la boulangerie s'en tient à son ancienne tactique de n'acheter qu'au fur et à mesure de ses besoins. Afin d'essayer de stimuler un peu la demande, on a marqué en baisse de 15c les cours des rollers, des extras et des superfines. Nous nous imaginons que, même avec ces nouveaux cours, il y a moyen d'obtenir une réduction.

Pas de changements dans les farines d'avoine.

Nous cotons en gros:

Table listing various grain prices: Blé roux d'hiver, Canada No 2... \$0 00 à 0 00, Blé blanc d'hiver " " ... 0 00 à 0 00, Blé du printemps " " ... 0 65 à 0 67, Blé du Manitoba, No 1 dur... 0 00 à 0 00, No 2 dur... 0 81 à 0 82, No 3 dur... 0 72 à 0 73, Blé du Nord No 2 ... 0 00 à 0 00, Avoine ... 0 31 à 0 32, Blé d'inde, en douane ... 0 00 à 0 00, Blé d'inde droits payés... 0 65 à 0 67, Pois, No 1 ... 0 83 à 0 85, Pois No 2 (ordinaire)... 0 73 à 0 74, Orge, par minot ... 0 38 à 0 42, Sarrasin, par 50 lbs... 0 45 à 0 46, Seigle, par 55 lbs... 0 00 à 0 10

FARINES

Table listing flour prices: Patente d'hiver ... \$4 00 à 4 10, Patente du printemps ... 4 10 à 4 25, Patente Américaine ... 5 50 à 5 60, Straightroller... 3 75 à 3 80, Extra... 3 25 à 3 40, Superfine... 2 90 à 3 00, Forte de boulanger (cité)... 4 00 à 4 10, Forte du Manitoba... 3 95 à 4 10

EN SACS D'ONTARIO

Table listing sack prices: Medium... 1 90 à 2 20, Superfine... 1 45 à 1 50, Farine d'avoine standard, en barils... 4 10 à 0 00, Farine d'avoine granulée, en barils... 4 20 à 0 00, Avoine roulée en barils... 4 20 à 0 00

Les marchands de la ville et de la campagne ne peuvent faire mieux que d'acheter chez MM. E. Durocher et Cie les farines, grue, son, moulée, dont ils peuvent avoir besoin. Comme ces messieurs sont agents pour plusieurs moulins à farine, ils peuvent donner satisfaction aux plus exigeants.

Marché de détail.

Les grains sont assez rares sur le marché de la place Jacques-Cartier, et s'il n'y avait pas quelques commerçants qui y exercent leur-négoce en contrebande, pour ainsi dire, l'approvisionnement serait maigre. Les prix de l'avoine sont encore de 75 à 80c la poche.

En magasin les commerçants vendent aujourd'hui l'avoine de 80 à 85c. par 100 livres.

L'orge No 1 d'Ontario vaut \$1.20. Le blé d'inde jaune des Etats-Unis 67c. par minot et blanc 70c.

Les pois No 2 valent 75c. et les pois cuisants \$0.85 par 60 lbs.

La graine de lin par minot de 60 lbs. vaut \$1.10 à \$1.20.

L'orge No 2 de la province vaut \$1.10 par 96 livres.

Le blé pour les animaux vaut de 95c. à \$1.00 par 100 lbs.

La farine de seigle vaut \$2.00 par 100 livres.

La farine d'avoine vaut \$3.10 à \$3.60 par 100 lbs.

La farine de sarrasin vaut \$2.90 à \$2.85 par 100 lbs.

BEURRE

Marché de Liverpool

On écrit de Liverpool à la date du 28 novembre: "Le beurre a une meilleure demande et les cours de toutes les sortes sont soutenus. Les meilleures crémeries américaines sont offertes aux prix de 105 à 110s par quintal et les qualités inférieures de 75 à 85s. Il y a maintenant sur le marché d'uburre de choix d'Australie, en boîte qui se vend facilement aux prix de 112 à 115s par quintal.

Marché de Montréal

Il y a de la demande pour l'exportation en fait de beurrieres, mais les exportateurs ne veulent payer que 23c pour les beurres d'automne, ce qui empêche le mouvement de prendre toutes les proportions dont il serait susceptible. Nous avons connaissance d'un lot de 2,000 tinettes pour lequel ce prix a été offert, et quoique la transaction ne fut pas tout à fait close, nous croyons qu'elle a dû se terminer depuis sur ces bases.

Les beurriers sont obligés eux aussi de se conformer à ces prix et ceux à qui il reste du stock qu'ils viennent offrir sur le marché ne trouvent d'acheteurs qu'à 22c ou 23c. au plus. Le détail paye 23, 23c et 24c. suivant quantité et qualité.

Le beau beurre de townships peut se vendre ici au détail de 20 à 21 c. à la campagne on le paie de 19 à 20 c. Le beurre de l'ouest vaut de 17 à 19 c. et le beurre commun de 16 à 18 c.

FROMAGE

Marché de Liverpool.

On écrit de Liverpool à la date du 28 novembre: "Il y a eu une bonne demande de la consommation pour le fromage et les avis d'Amérique étant plus fermes, les détenteurs se tiennent très fermes à nos cotes pour les fromages d'automne de choix. Nous cotons aujourd'hui: septembre et octobre de choix, de 52 s. 6 d. à 53 s. 6 d. été de choix, 47 à 50 s."

Marché de Montréal

Tandis que le câble cote Liverpool à 53 s. les exportateurs continuent à acheter de petits lots sur notre place à des prix assez fermes; on prétend même que le prix de 10c. pour du fromage de la province peut être obtenu. Les stocks paraissent très légers, tant ici que dans l'ouest; cette dernière partie du pays ayant vendu par contrat beaucoup de fromage qui n'a par conséquent, pas paru sur les marchés.

GRUFS

De mauvaises nouvelles du marché anglais viennent d'être reçues par nos exportateurs qui ne réaliseront proba-

blement pas leurs déboursés sur les dernières expéditions.

Le marché local est tranquille avec une demande continue; les œufs frais d'automne valent 20c: les œufs chauffés de Montréal se vendent de 16 à 17c et ceux de l'Ouest, de 15c à 16c.

FRUITS

Nous cotons les fruits sans changement:

Table listing fruit prices: Pommes d'automne, vertes... \$2.25 à \$2.50, " rouges... 2.50 à 3.00, Pommes d'hiver... 2.75 à 3.00, Pommes fameuses No 1... 2.50 à 3.00, " No 2... 1.75 à 2.25, " No 3... 1.00 à 1.25, Oranges le quart " 6.00 à 7.50, Attacas, cap. Cod., le baril... 5.00 à 7.00

POMMES DE TERRE

Les patates renchérisent. On en demande maintenant, par chars, pris en gare, de 80 à 85c. la poche de 90lbs; et en lots de 25 poches on les vend de 90 à 95c.

A Boston on cote: Hébrons, de 90 à 92c; roses, 85c; rouges du Dakota, 75c; blanches de New-York, de 75 à 78c; Chenangoes de l'Ile du Prince-Edouard, de 65 à 70c; patates d'Ecosse, \$2.50 la poche.

VOLAILLES

La température est favorable et les prix sont soutenus. Nous cotons:

Table listing poultry prices: Dindons, la lb... 9 à 10c, Oies, " 6 à 7c, Canards, " 8 à 9c, Poulets, " 6c à 7c

FOIN PRESSÉ ET FOURRAGES

A Boston on cote: Uhoix à fancy en grosse balles \$17 00 à 18 00, " en petites " 16 00 à 17 00, Beau à bon... 15 00 à 17 00, Pauvre à ordinaire... 13 00 à 15 00, Mélié... 12 00 à 15 00, Paille de seigle... 14 00 à 14 50, " d'avoine... 8 00 à 9 00

Arrivages de la semaine: 391 chars de foin et 87 chars de paille. Semaine correspondante de 1891: 172 chars de foin et 90 chars de paille.

Les arrivages sont devenus très abondants, mais la demande a été bonne, de sorte qu'il n'y a pas d'excédant de stock. Le marché est soutenu pour toutes les qualités, et le foin commun est rare. La demande des exportateurs d'animaux et des éleveurs, pour cette sorte, dépasse l'approvisionnement. Quelques chars de foin fancy se vendent encore au-dessus de nos prix extrêmes. (Circulaire de MM. Homer Robinson & Cie, de Boston).

A Montréal les arrivages sont modérés et les prix se maintiennent.

Nous cotons en magasin:

Table listing hay prices: Foin pressé No 1, la tonne... \$11.00 à 00 00, do do No 2, do 10.00 à 00 00, do do No 3, do 0 00 à 00 00, Paille do do 5 00 à 6 00, Moulée, extra, la tonne... 00 00 à 21 00, do No 1, do 00 00 à 19 00, do No 2, do 00 00 à 17 00, Gru blanc do 00 00 à 19 00, do No 2, do 00 00 à 17 00, do No 3, do 00 00 à 15 00, Son do 00 00 à 15 00, do au char... 13 50 à 14 00, Blé-d'inde jaune moulu... 00 00 à 24 00, Farine de blé-d'inde, 100 lbs... 1 75 à 0 00, Blé-d'inde broyé, la tonne... 00 00 à 25 00

Marché aux Animaux.

Il y avait lundi aux abattoirs de l'Est: Bêtes à cornes... 850, Moutons et agneaux... 650, Veaux... 30

On peut donner les prix suivants comme moyenne: Bêtes à cornes 1er qual. 4 à 4c, 2e 2c à 3c, Moutons, la livre... 2c à 3c, Agneaux... 3c à 4c, Veaux... 4.00 à 12.00, Porcs sur pieds par 100 liv. 5.50 à 5.75

L'ECONOMISTE FRANCAIS

Sommaire de la livraison du 19 novembre 1892.

PARTIE ECONOMIQUE

Le budget de 1893 et la réforme de l'impôt sur les boissons, p. 641.

Le commerce extérieur de la France pendant les dix premiers mois de l'année 1892, p. 643.

La baisse de l'argent; le dollar d'argent et l'or aux Etats-Unis, p. 644.

La cherté de la vie à Paris, p. 644.

Le Mexique, p. 646.

Lettre d'Angleterre: la dernière hausse de l'escompte à la Banque d'Angleterre; l'exploitation des brasseries américaines par des sociétés anglaises; la dette publique et la dette municipale en Angleterre, p. 650.

Correspondance: la défense des forêts de l'Algérie, p. 643.

Les rapports et les parts respectives du capital et du travail, p. 651.

Revue économique, p. 652.

Bulletin bibliographique, p. 653.

Nouvelles d'outre-mer: Iles Philippines, p. 654.

Tableaux comparatifs des quantités des diverses marchandises importées en France pendant les neuf premiers mois des années 1892, 1891 et 1890.

PARTIE COMMERCIALE

Revue générale, p. 654.—Sucres, p. 656.—Prix courant des métaux sur la place de Paris, p. 657.—Correspondances particulières: Lyon, Bordeaux, Marseille, le Havre, p. 657.

REVUE IMMOBILIERE.

Adjudications et ventes amiables de terrains et de constructions à Paris et dans le département de la Seine, p. 658.

PARTIE FINANCIERE.

Banque de France.—Banque d'Angleterre.—Tableau général des valeurs.—Marché des capitaux disponibles.—Exemple de groupement de valeurs pour les placements.—Marché anglais et chemins de fer américains.—Rentes françaises.—Obligations municipales.—Obligation diverses: Chemins de fer espagnols et portugais, Crédit Foncier Colonial, les variations du change dans la République Argentine.—Actions des chemins de fer.—Institutions de crédit.—Fonds étrangers: Fonds Turcs.—Valeurs diverses.—Assurances.—Renseignements financiers: Recettes de la Compagnie française de Tramway, des omnibus de Paris, des voitures de Paris et du canal de Suez.—Cours des chemins de fer, p. 659 à 660.

Scientific American Agency for

PATENTS

CAVEATS, TRADE MARKS, DESIGN PATENTS, COPYRIGHTS, etc.

For information and free Handbook write to MUNN & CO., 361 BROADWAY, NEW YORK. Oldest bureau for securing patents in America. Every patent taken out by us is brought before the public by a notice given free of charge in the

Scientific American

Largest circulation of any scientific paper in the world. Splendidly illustrated. No intelligent man should be without it. Weekly, \$3.00 a year; \$1.50 six months. Address MUNN & CO., PUBLISHERS, 361 Broadway, New York.



Desjardins & Perrault Importateurs en Gros et en Détail de FRUITS Etagers et Domestiques 142-143, Marché Bonsecours MONTREAL. Ci-devant occupé par O. & E. art. Toute commande promptement exécuté. Tel. Bell 1742—Tel. Federal 75.

PICAULT & CONTANT PHARMACIENS et CHIMISTES No 1475 Rue Notre-Dame, Montréal Manufacturiers et Marchands en Gros d'Essences culinaires, Huiles à cheveux, Parfumeries, Vernis à chaussures, Lessive en caisses, Caustique en canistres, Huile d'Olive en bouteilles, Huile de Castor, etc., etc. Prix modérés et commandes exécutées avec diligence

PITUITE Vous qui souffrez, depuis des années peut-être de cette affection désagréable qui vous rend la vie si pénible, vous croyez probablement que votre maladie est incurable. Vous avez peut-être essayé bien des remèdes, en recours à bien des médecins, sans soulagement appréciable. Rassurez-vous. Ecoutez une victime de cette maladie si souffrante. A. M. L. ROBITAILLE, Pharmacien, "Je crois de mon devoir de vous faire part du bien que j'ai ressenti par l'usage des PILULES "ANTIBILIEUSES" du Dr NEY. "J'étais fort souffrant depuis 3 ans. J'étais sujet au mal de cœur, à la PITUITE, je ne ressentais aucun goût pour la nourriture, mes forces allaient s'affaiblissant. J'avais adressé à plusieurs médecins dont l'un de réputation notable et de plus de 30 ans de pratique. Je pris leurs médicaments pendant plusieurs mois, mais sans effets marquants. Je ne pus parvenir à me faire purger suffisamment et la PITUITE continua de me faire souffrir. "Sur votre avis, j'essayai les PILULES du Dr NEY. L'effet fut immédiat. La PITUITE disparut comme par enchantement et je redevins un homme nouveau. "Merci mille fois pour m'avoir fait connaître "un médicament aussi précieux." CUTHBERT JUBINVILLE St-Thomas, 20 juin 1891.

Les Pilules du Dr Ney sont en vente partout à 25 cts la Boite. Franco par la maille sur réception du prix SEUL PROPRIETAIRE L. ROBITAILLE, Chimiste JOLIETTE, P. Q.

THE RIPAN'S TABLETS regulate the stomach, liver and bowels, purify the blood, are pleasant to take, safe and always effectual. A reliable remedy for Biliousness, Bloating on the Face, Bright's Disease, Catarrh, Colic, Constipation, Chronic Diarrhoea, Chronic Liver Trouble, Diabetes, Disordered Stomach, Dizziness, Dysentery, Dyspepsia, Eczema, Flatulency, Female Complaints, Foul Breath, Headache, Heartburn, Hives, Jaundice, Kidney Complaints, Liver Troubles, Loss of Appetite, Mental Depression, Nausea, Nettle Rash, Pimples, Rash of Blood, Sallow Complexion, Salt Head, Scrofula, Skin Diseases, Stomach, Ulcers, and every other ailment or disease that results from impure blood or a failure in the proper performance of their functions by the stomach, liver and intestines. Persons given to over-eating are benefited by taking one tablet after each meal. A continued use of the Ripan's Tablets is the surest cure for obstinate constipation. They are safe, nothing that can be injurious to the most delicate. 1 gross \$2, 1/2 gross \$1.25, 1/4 gross 75c., 1/8 gross 50c. Sent by mail postage paid. Address THE RIPAN'S CHEMICAL COMPANY, P. O. Box 672, New York.

ANNONCES. SI vous avez quelque chose à annoncer quel que soit en aucun temps, écrivez à GEO P. ROWELL & CIE, No 10 Spruce Street New-York. QUICONQUE a besoin d'informations au sujet d'annonces, fera bien de se procurer un exemplaire de "BOOK FOR ADVERTISERS," 168 pages; prix, une piastre. Expédié par la maille, franco, sur réception du prix. Contient une compilation faite avec soin, d'après le American Newspapers Directory, de tous les meilleurs journaux, y compris les journaux spéciaux; donne la cote de la circulation de chacun, avec beaucoup de renseignements sur les prix, et autres sujets se rapportant aux annonces. Ecrivez 10 ROWELL'S ADVERTISING BUREAU, 10 Spruce Street, New York.

J. L. DUHAMEL Marchand-Tailleur 1680 rue Ste-Catherine 3e porte de la rue St-Denis. Montréal. Assortiment complet - DE - Tweeds Français, Anglais, Ecosseis, Etc., Etc. A très bas prix.

Marble and Granite Works Côte-des-Neiges, Montréal. J. & P. BRUNET Importateurs et Manufacturiers de Monuments, Tombes, Charniers, Poteaux, Copings et toutes sortes d'Ouvrages de Cimetières Réparations en tous genres à des prix très modérés. Résidence: J. BRUNET Côte-des-Neiges Téléphone 4668.

Bilodeau & Renaud COMPTABLES, AUDITEURS ET COMMISSAIRES No 15, rue ST-JACQUES SPÉCIALITÉ: Règlement des Affaires de Faillites Téléphone 2003

Le petit professeur de l'Art d'annoncer PRINTERS' INK Journal hebdomadaire pour les annonceurs. Sera envoyé à toute adresse Depuis l'adoption de l'ordre jusqu'au 1er janvier 1894, pour UNE PIASTRE Après le 31 décembre 1892 le prix de l'abonnement sera haussé à \$2,00 par année. ADRESSEZ (avec une piastre incluse) PRINTER'S INK 10 Spruce St., - New-York. Pour cinq piastres un exemplaire du American Newspaper Directory pour l'année courante (1,500 pages) sera expédié franc de port, à tout ordre et l'achat du livre donne droit à un abonnement payé à Printers' Ink pour un an.

PROVINCE DE QUEBEC DEPARTEMENT DES TERRES DE LA COURONNE Section des Bois et Forêts Québec, 15 Octobre, 1892. Avis est par le présent donné que, conformément aux sections 1331, 1335 et 1336 des Statuts refondus de la province de Québec, les coupes de bois suivantes seront mises à l'enchère, dans la salle de ventes du département des Terres de la Couronne, en cette ville, JEUDI, le 15 DECEMBRE prochain, à DIX heures ET DEMIE A. M., aux conditions insérées plus bas, savoir: Agence du Haut Ottawa 1/2 nord No. 10, 2e rang, bloc A, 25m.—1/2 sud No. 10, 2e rang, bloc A, 25 m.—1/2 nord, No. 11, 2e rang, bloc A, 25 m.—1/2 sud No. 11, 2e rang, bloc A, 25 m.—1/2 nord No. 12, 2e rang, bloc A, 25 m.—1/2 sud No. 12, 2e rang, bloc A, 25 m.—1/2 nord No. 13, 2e rang, bloc A, 25 m.—1/2 sud No. 13, 2e rang, bloc A, 25 m.—1/2 nord No. 14, 2e rang, bloc A, 25 m.—1/2 sud No. 14, 2e rang, bloc A, 25 m.—1/2 nord No. 15, 2e rang, bloc A, 25 m.—1/2 sud No. 15, 2e rang, bloc A, 25 m.—1/2 nord, No. 16, 2e rang, bloc A, 25 m.—1/2 sud, No. 16, 2e rang, bloc A, 25 m.—1/2 nord, No. 17, 2e rang, bloc A, 25 m.—1/2 sud, No. 17, 2e rang, bloc A, 25 m.—1/2 nord, No. 18, 2e rang, bloc A, 25 m.—1/2 sud, No. 18, 2e rang, bloc A, 25 m.—1/2 nord, No. 19, 2e rang, bloc A, 25 m.—1/2 sud, No. 19, 2e rang, bloc A, 25 m.—1/2 nord, No. 20, 2e rang, bloc A, 25 m.—1/2 sud, No. 20, 2e rang, bloc A, 25 m.—1/2 nord, No. 21, 2e rang, bloc A, 25 m.—1/2 sud, No. 21, 2e rang, bloc A, 25 m.—1/2 nord, No. 22, 2e rang, bloc A, 25 m.—1/2 sud, No. 22, 2e rang, bloc A, 25 m.—1/2 nord, No. 23, 2e rang, bloc A, 25 m.—1/2 sud, No. 23, 2e rang, bloc A, 25 m.—1/2 nord, No. 24, 2e rang, bloc A, 25 m.—1/2 sud, No. 24, 2e rang, bloc A, 25 m.—1/2 nord, No. 25, 2e rang, bloc A, 25 m.—1/2 sud, No. 25, 2e rang, bloc A, 25 m.—1/2 nord, No. 26, 2e rang, bloc A, 25 m.—1/2 sud, No. 26, 2e rang, bloc A, 25 m.—1/2 nord, No. 27, 2e rang, bloc A, 25 m.—1/2 sud, No. 27, 2e rang, bloc A, 25 m.—1/2 nord, No. 28, 2e rang, bloc A, 25 m.—1/2 sud, No. 28, 2e rang, bloc A, 25 m.—1/2 nord, No. 29, 2e rang, bloc A, 25 m.—1/2 sud, No. 29, 2e rang, bloc A, 25 m.—1/2 nord, No. 30, 2e rang, bloc A, 25 m.—1/2 sud, No. 30, 2e rang, bloc A, 25 m.—1/2 nord, No. 31, 2e rang, bloc A, 25 m.—1/2 sud, No. 31, 2e rang, bloc A, 25 m.—1/2 nord, No. 32, 2e rang, bloc A, 25 m.—1/2 sud, No. 32, 2e rang, bloc A, 25 m.—1/2 nord, No. 33, 2e rang, bloc A, 25 m.—1/2 sud, No. 33, 2e rang, bloc A, 25 m.—1/2 nord, No. 34, 2e rang, bloc A, 25 m.—1/2 sud, No. 34, 2e rang, bloc A, 25 m.—1/2 nord, No. 35, 2e rang, bloc A, 25 m.—1/2 sud, No. 35, 2e rang, bloc A, 25 m.—1/2 nord, No. 36, 2e rang, bloc A, 25 m.—1/2 sud, No. 36, 2e rang, bloc A, 25 m.—1/2 nord, No. 37, 2e rang, bloc A, 25 m.—1/2 sud, No. 37, 2e rang, bloc A, 25 m.—1/2 nord, No. 38, 2e rang, bloc A, 25 m.—1/2 sud, No. 38, 2e rang, bloc A, 25 m.—1/2 nord, No. 39, 2e rang, bloc A, 25 m.—1/2 sud, No. 39, 2e rang, bloc A, 25 m.—1/2 nord, No. 40, 2e rang, bloc A, 25 m.—1/2 sud, No. 40, 2e rang, bloc A, 25 m.—1/2 nord, No. 41, 2e rang, bloc A, 25 m.—1/2 sud, No. 41, 2e rang, bloc A, 25 m.—1/2 nord, No. 42, 2e rang, bloc A, 25 m.—1/2 sud, No. 42, 2e rang, bloc A, 25 m.—1/2 nord, No. 43, 2e rang, bloc A, 25 m.—1/2 sud, No. 43, 2e rang, bloc A, 25 m.—1/2 nord, No. 44, 2e rang, bloc A, 25 m.—1/2 sud, No. 44, 2e rang, bloc A, 25 m.—1/2 nord, No. 45, 2e rang, bloc A, 25 m.—1/2 sud, No. 45, 2e rang, bloc A, 25 m.—1/2 nord, No. 46, 2e rang, bloc A, 25 m.—1/2 sud, No. 46, 2e rang, bloc A, 25 m.—1/2 nord, No. 47, 2e rang, bloc A, 25 m.—1/2 sud, No. 47, 2e rang, bloc A, 25 m.—1/2 nord, No. 48, 2e rang, bloc A, 25 m.—1/2 sud, No. 48, 2e rang, bloc A, 25 m.—1/2 nord, No. 49, 2e rang, bloc A, 25 m.—1/2 sud, No. 49, 2e rang, bloc A, 25 m.—1/2 nord, No. 50, 2e rang, bloc A, 25 m.—1/2 sud, No. 50, 2e rang, bloc A, 25 m.—1/2 nord, No. 51, 2e rang, bloc A, 25 m.—1/2 sud, No. 51, 2e rang, bloc A, 25 m.—1/2 nord, No. 52, 2e rang, bloc A, 25 m.—1/2 sud, No. 52, 2e rang, bloc A, 25 m.—1/2 nord, No. 53, 2e rang, bloc A, 25 m.—1/2 sud, No. 53, 2e rang, bloc A, 25 m.—1/2 nord, No. 54, 2e rang, bloc A, 25 m.—1/2 sud, No. 54, 2e rang, bloc A, 25 m.—1/2 nord, No. 55, 2e rang, bloc A, 25 m.—1/2 sud, No. 55, 2e rang, bloc A, 25 m.—1/2 nord, No. 56, 2e rang, bloc A, 25 m.—1/2 sud, No. 56, 2e rang, bloc A, 25 m.—1/2 nord, No. 57, 2e rang, bloc A, 25 m.—1/2 sud, No. 57, 2e rang, bloc A, 25 m.—1/2 nord, No. 58, 2e rang, bloc A, 25 m.—1/2 sud, No. 58, 2e rang, bloc A, 25 m.—1/2 nord, No. 59, 2e rang, bloc A, 25 m.—1/2 sud, No. 59, 2e rang, bloc A, 25 m.—1/2 nord, No. 60, 2e rang, bloc A, 25 m.—1/2 sud, No. 60, 2e rang, bloc A, 25 m.—1/2 nord, No. 61, 2e rang, bloc A, 25 m.—1/2 sud, No. 61, 2e rang, bloc A, 25 m.—1/2 nord, No. 62, 2e rang, bloc A, 25 m.—1/2 sud, No. 62, 2e rang, bloc A, 25 m.—1/2 nord, No. 63, 2e rang, bloc A, 25 m.—1/2 sud, No. 63, 2e rang, bloc A, 25 m.—1/2 nord, No. 64, 2e rang, bloc A, 25 m.—1/2 sud, No. 64, 2e rang, bloc A, 25 m.—1/2 nord, No. 65, 2e rang, bloc A, 25 m.—1/2 sud, No. 65, 2e rang, bloc A, 25 m.—1/2 nord, No. 66, 2e rang, bloc A, 25 m.—1/2 sud, No. 66, 2e rang, bloc A, 25 m.—1/2 nord, No. 67, 2e rang, bloc A, 25 m.—1/2 sud, No. 67, 2e rang, bloc A, 25 m.—1/2 nord, No. 68, 2e rang, bloc A, 25 m.—1/2 sud, No. 68, 2e rang, bloc A, 25 m.—1/2 nord, No. 69, 2e rang, bloc A, 25 m.—1/2 sud, No. 69, 2e rang, bloc A, 25 m.—1/2 nord, No. 70, 2e rang, bloc A, 25 m.—1/2 sud, No. 70, 2e rang, bloc A, 25 m.—1/2 nord, No. 71, 2e rang, bloc A, 25 m.—1/2 sud, No. 71, 2e rang, bloc A, 25 m.—1/2 nord, No. 72, 2e rang, bloc A, 25 m.—1/2 sud, No. 72, 2e rang, bloc A, 25 m.—1/2 nord, No. 73, 2e rang, bloc A, 25 m.—1/2 sud, No. 73, 2e rang, bloc A, 25 m.—1/2 nord, No. 74, 2e rang, bloc A, 25 m.—1/2 sud, No. 74, 2e rang, bloc A, 25 m.—1/2 nord, No. 75, 2e rang, bloc A, 25 m.—1/2 sud, No. 75, 2e rang, bloc A, 25 m.—1/2 nord, No. 76, 2e rang, bloc A, 25 m.—1/2 sud, No. 76, 2e rang, bloc A, 25 m.—1/2 nord, No. 77, 2e rang, bloc A, 25 m.—1/2 sud, No. 77, 2e rang, bloc A, 25 m.—1/2 nord, No. 78, 2e rang, bloc A, 25 m.—1/2 sud, No. 78, 2e rang, bloc A, 25 m.—1/2 nord, No. 79, 2e rang, bloc A, 25 m.—1/2 sud, No. 79, 2e rang, bloc A, 25 m.—1/2 nord, No. 80, 2e rang, bloc A, 25 m.—1/2 sud, No. 80, 2e rang, bloc A, 25 m.—1/2 nord, No. 81, 2e rang, bloc A, 25 m.—1/2 sud, No. 81, 2e rang, bloc A, 25 m.—1/2 nord, No. 82, 2e rang, bloc A, 25 m.—1/2 sud, No. 82, 2e rang, bloc A, 25 m.—1/2 nord, No. 83, 2e rang, bloc A, 25 m.—1/2 sud, No. 83, 2e rang, bloc A, 25 m.—1/2 nord, No. 84, 2e rang, bloc A, 25 m.—1/2 sud, No. 84, 2e rang, bloc A, 25 m.—1/2 nord, No. 85, 2e rang, bloc A, 25 m.—1/2 sud, No. 85, 2e rang, bloc A, 25 m.—1/2 nord, No. 86, 2e rang, bloc A, 25 m.—1/2 sud, No. 86, 2e rang, bloc A, 25 m.—1/2 nord, No. 87, 2e rang, bloc A, 25 m.—1/2 sud, No. 87, 2e rang, bloc A, 25 m.—1/2 nord, No. 88, 2e rang, bloc A, 25 m.—1/2 sud, No. 88, 2e rang, bloc A, 25 m.—1/2 nord, No. 89, 2e rang, bloc A, 25 m.—1/2 sud, No. 89, 2e rang, bloc A, 25 m.—1/2 nord, No. 90, 2e rang, bloc A, 25 m.—1/2 sud, No. 90, 2e rang, bloc A, 25 m.—1/2 nord, No. 91, 2e rang, bloc A, 25 m.—1/2 sud, No. 91, 2e rang, bloc A, 25 m.—1/2 nord, No. 92, 2e rang, bloc A, 25 m.—1/2 sud, No. 92, 2e rang, bloc A, 25 m.—1/2 nord, No. 93, 2e rang, bloc A, 25 m.—1/2 sud, No. 93, 2e rang, bloc A, 25 m.—1/2 nord, No. 94, 2e rang, bloc A, 25 m.—1/2 sud, No. 94, 2e rang, bloc A, 25 m.—1/2 nord, No. 95, 2e rang, bloc A, 25 m.—1/2 sud, No. 95, 2e rang, bloc A, 25 m.—1/2 nord, No. 96, 2e rang, bloc A, 25 m.—1/2 sud, No. 96, 2e rang, bloc A, 25 m.—1/2 nord, No. 97, 2e rang, bloc A, 25 m.—1/2 sud, No. 97, 2e rang, bloc A, 25 m.—1/2 nord, No. 98, 2e rang, bloc A, 25 m.—1/2 sud, No. 98, 2e rang, bloc A, 25 m.—1/2 nord, No. 99, 2e rang, bloc A, 25 m.—1/2 sud, No. 99, 2e rang, bloc A, 25 m.—1/2 nord, No. 100, 2e rang, bloc A, 25 m.—1/2 sud, No. 100, 2e rang, bloc A, 25 m.—1/2 nord, No. 101, 2e rang, bloc A, 25 m.—1/2 sud, No. 101, 2e rang, bloc A, 25 m.—1/2 nord, No. 102, 2e rang, bloc A, 25 m.—1/2 sud, No. 102, 2e rang, bloc A, 25 m.—1/2 nord, No. 103, 2e rang, bloc A, 25 m.—1/2 sud, No. 103, 2e rang, bloc A, 25 m.—1/2 nord, No. 104, 2e rang, bloc A, 25 m.—1/2 sud, No. 104, 2e rang, bloc A, 25 m.—1/2 nord, No. 105, 2e rang, bloc A, 25 m.—1/2 sud, No. 105, 2e rang, bloc A, 25 m.—1/2 nord, No. 106, 2e rang, bloc A, 25 m.—1/2 sud, No. 106, 2e rang, bloc A, 25 m.—1/2 nord, No. 107, 2e rang, bloc A, 25 m.—1/2 sud, No. 107, 2e rang, bloc A, 25 m.—1/2 nord, No. 108, 2e rang, bloc A, 25 m.—1/2 sud, No. 108, 2e rang, bloc A, 25 m.—1/2 nord, No. 109, 2e rang, bloc A, 25 m.—1/2 sud, No. 109, 2e rang, bloc A, 25 m.—1/2 nord, No. 110, 2e rang, bloc A, 25 m.—1/2 sud, No. 110, 2e rang, bloc A, 25 m.—1/2 nord, No. 111, 2e rang, bloc A, 25 m.—1/2 sud, No. 111, 2e rang, bloc A, 25 m.—1/2 nord, No. 112, 2e rang, bloc A, 25 m.—1/2 sud, No. 112, 2e rang, bloc A, 25 m.—1/2 nord, No. 113, 2e rang, bloc A, 25 m.—1/2 sud, No. 113, 2e rang, bloc A, 25 m.—1/2 nord, No. 114, 2e rang, bloc A, 25 m.—1/2 sud, No. 114, 2e rang, bloc A, 25 m.—1/2 nord, No. 115, 2e rang, bloc A, 25 m.—1/2 sud, No. 115, 2e rang, bloc A, 25 m.—1/2 nord, No. 116, 2e rang, bloc A, 25 m.—1/2 sud, No. 116, 2e rang, bloc A, 25 m.—1/2 nord, No. 117, 2e rang, bloc A, 25 m.—1/2 sud, No. 117, 2e rang, bloc A, 25 m.—1/2 nord, No. 118, 2e rang, bloc A, 25 m.—1/2 sud, No. 118, 2e rang, bloc A, 25 m.—1/2 nord, No. 119, 2e rang, bloc A, 25 m.—1/2 sud, No. 119, 2e rang, bloc A, 25 m.—1/2 nord, No. 120, 2e rang, bloc A, 25 m.—1/2 sud, No. 120, 2e rang, bloc A, 25 m.—1/2 nord, No. 121, 2e rang, bloc A, 25 m.—1/2 sud, No. 121, 2e rang, bloc A, 25 m.—1/2 nord, No. 122, 2e rang, bloc A, 25 m.—1/2 sud, No. 122, 2e rang, bloc A, 25 m.—1/2 nord, No. 123, 2e rang, bloc A, 25 m.—1/2 sud, No. 123, 2e rang, bloc A, 25 m.—1/2 nord, No. 124, 2e rang, bloc A, 25 m.—1/2 sud, No. 124, 2e rang, bloc A, 25 m.—1/2 nord, No. 125, 2e rang, bloc A, 25 m.—1/2 sud, No. 125, 2e rang, bloc A, 25 m.—1/2 nord, No. 126, 2e rang, bloc A, 25 m.—1/2 sud, No. 126, 2e rang, bloc A, 25 m.—1/2 nord, No. 127, 2e rang, bloc A, 25 m.—1/2 sud, No. 127, 2e rang, bloc A, 25 m.—1/2 nord, No. 128, 2e rang, bloc A, 25 m.—1/2 sud, No. 128, 2e rang, bloc A, 25 m.—1/2 nord, No. 129, 2e rang, bloc A, 25 m.—1/2 sud, No. 129, 2e rang, bloc A, 25 m.—1/2 nord, No. 130, 2e rang, bloc A, 25 m.—1/2 sud, No. 130, 2e rang, bloc A, 25 m.—1/2 nord, No. 131, 2e rang, bloc A, 25 m.—1/2 sud, No. 131, 2e rang, bloc A, 25 m.—1/2 nord, No. 132, 2e rang, bloc A, 25 m.—1/2 sud, No. 132, 2e rang, bloc A, 25 m.—1/2 nord, No. 133, 2e rang, bloc A, 25 m.—1/2 sud, No. 133, 2e rang, bloc A, 25 m.—1/2 nord, No. 134, 2e rang, bloc A, 25 m.—1/2 sud, No. 134, 2e rang, bloc A, 25 m.—1/2 nord, No. 135, 2e rang, bloc A, 25 m.—1/2 sud, No. 135, 2e rang, bloc A, 25 m.—1/2 nord, No. 136, 2e rang, bloc A, 25 m.—1/2 sud, No. 136, 2e rang, bloc A, 25 m.—1/2 nord, No. 137, 2e rang, bloc A, 25 m.—1/2 sud, No. 137, 2e rang, bloc A, 25 m.—1/2 nord, No. 138, 2e rang, bloc A, 25 m.—1/2 sud, No. 138, 2e rang, bloc A, 25 m.—1/2 nord, No. 139, 2e rang, bloc A, 25 m.—1/2 sud, No. 139, 2e rang, bloc A, 25 m.—1/2 nord, No. 140, 2e rang, bloc A, 25 m.—1/2 sud, No. 140, 2e rang, bloc A, 25 m.—1/2 nord, No. 141, 2e rang, bloc A, 25 m.—1/2 sud, No. 141, 2e rang, bloc A, 25 m.—1/2 nord, No. 142, 2e rang, bloc A, 25 m.—1/2 sud, No. 142, 2e rang, bloc A, 25 m.—1/2 nord, No. 143, 2e rang, bloc A, 25 m.—1/2 sud, No. 143, 2e rang, bloc A, 25 m.—1/2 nord, No. 144, 2e rang, bloc A, 25 m.—1/2 sud, No. 144, 2e rang, bloc A, 25 m.—1/2 nord, No. 145, 2e rang, bloc A, 25 m.—1/2 sud, No. 145, 2e rang, bloc A, 25 m.—1/2 nord, No. 146, 2e rang, bloc A, 25 m.—1/2 sud, No. 146, 2e rang, bloc A, 25 m.—1/2 nord, No. 147, 2e rang, bloc A, 25 m.—1/2 sud, No. 147, 2e rang, bloc A, 25 m.—1/2 nord, No. 148, 2e rang, bloc A, 25 m.—1/2 sud, No. 148, 2e rang, bloc A, 25 m.—1/2 nord, No. 149, 2e rang, bloc A, 25 m.—1/2 sud, No. 149, 2e rang, bloc A, 25 m.—1/2 nord, No. 150, 2e rang, bloc A, 25 m.—1/2 sud, No. 150, 2e rang, bloc A, 25 m.—1/2 nord, No. 151, 2e rang, bloc A, 25 m.—1/2 sud, No. 151, 2e rang, bloc A, 25 m.—1/2 nord, No. 152, 2e rang, bloc A, 25 m.—1/2 sud, No. 152, 2e rang, bloc A, 25 m.—1/2 nord, No. 153, 2e rang, bloc A, 25 m.—1/2 sud, No. 153, 2e rang, bloc A, 25 m.—1/2 nord, No. 154, 2e rang, bloc A, 25 m.—1/2 sud, No. 154, 2e rang, bloc A, 25 m.—1/2 nord, No. 155, 2e rang, bloc A, 25 m.—1/2 sud, No. 155, 2e rang, bloc A, 25 m.—1/2 nord, No. 156, 2e rang, bloc A, 25 m.—1/2 sud, No. 156, 2e rang, bloc A, 25 m.—1/2 nord, No. 157, 2e rang, bloc A, 25 m.—1/2 sud, No. 157, 2e rang, bloc A, 25 m.—1/2 nord, No. 158, 2e rang, bloc A, 25 m.—1/2 sud, No. 158, 2e rang, bloc A, 25 m.—1/2 nord, No. 159, 2e rang, bloc A, 25 m.—1/2 sud, No. 159, 2e rang, bloc A, 25 m.—1/2 nord, No. 160, 2e rang, bloc A, 25 m.—1/2 sud, No. 160, 2e rang, bloc A, 25 m.—1/2 nord, No. 161, 2e rang, bloc A, 25 m.—1/2 sud, No. 161, 2e rang, bloc A, 25 m.—1/2 nord, No. 162, 2e rang, bloc A, 25 m.—1/2 sud, No. 162, 2e rang, bloc A, 25 m.—1/2 nord, No. 163, 2e rang, bloc A, 25 m.—1/2 sud, No. 163, 2e rang, bloc A, 25 m.—1/2 nord, No. 164, 2e rang, bloc A, 25 m.—1/2 sud, No. 164, 2e rang, bloc A, 25 m.—1/2 nord, No. 165, 2e rang, bloc A, 25 m.—1/2 sud, No. 165, 2e rang, bloc A, 25 m.—1/2 nord, No. 166, 2e rang, bloc A, 25 m.—1/2 sud, No. 166, 2e rang, bloc A, 25 m.—1/2 nord, No. 167, 2e rang, bloc A, 25 m.—1/2 sud, No. 167, 2e rang, bloc A, 25 m.—1/2 nord, No. 168, 2e rang, bloc A, 25 m.—1/2 sud, No. 168, 2e rang, bloc A, 25 m.—1/2 nord, No. 169, 2e rang, bloc A, 25 m.—1/2 sud, No. 169, 2e rang, bloc A, 25 m.—1/2 nord, No. 170, 2e rang, bloc A, 25 m.—1/2 sud, No. 170, 2e rang, bloc A, 25 m.—1/2 nord, No. 171, 2e rang, bloc A, 25 m.—1/2 sud, No. 171, 2e rang, bloc A, 25 m.—1/2 nord, No. 172, 2e rang, bloc A, 25 m.—1/2 sud, No. 172, 2e rang, bloc A, 25 m.—1/2 nord, No. 173, 2e rang, bloc A, 25 m.—1/2 sud, No. 173, 2e rang, bloc A, 25 m.—1/2 nord, No. 174, 2e rang, bloc A, 25 m.—1/2 sud, No. 174, 2e rang, bloc A, 25 m.—1/2 nord, No. 175, 2e rang, bloc A, 25 m.—1/2 sud, No. 175, 2e rang, bloc A, 25 m.—1/2 nord, No. 176, 2e rang, bloc A, 25 m.—1/2 sud, No. 176, 2e rang, bloc A, 25 m.—1/2 nord, No. 177, 2e rang, bloc A, 25 m.—1/2 sud, No. 177, 2e rang, bloc A, 25 m.—1/2 nord, No. 178, 2e rang, bloc A, 25 m.—1/2 sud, No. 178, 2e rang, bloc A, 25 m.—1/2 nord, No. 179, 2e rang, bloc A, 25 m.—1/2 sud, No. 179, 2e rang, bloc A, 25 m.—1/2 nord, No. 180, 2e rang, bloc A, 25 m.—1/2 sud, No. 180, 2e rang, bloc A, 25 m.—1/2 nord, No. 181, 2e rang, bloc A, 25 m.—1/2 sud, No. 181, 2e rang, bloc A, 25 m.—1/2 nord, No. 182, 2e rang, bloc A, 25 m.—1/2 sud, No. 182, 2e rang, bloc A, 25 m.—1/2 nord, No. 183, 2e rang, bloc A, 25 m.—1/2 sud, No. 183, 2e rang, bloc A, 25 m.—1/2 nord, No. 184, 2e rang, bloc A, 25 m.—1/2 sud, No. 184, 2e rang, bloc A, 25 m.—1/2 nord, No. 185, 2e rang, bloc A, 25 m.—1/2 sud, No. 185, 2e rang, bloc A, 25 m.—1/2 nord, No. 186, 2e rang, bloc A, 25 m.—1/2 sud, No. 186, 2e rang, bloc A, 25 m.—1/2 nord,

HUDON, HÉBERT & CIE.

IMPORTATEURS DE

Vins, Liqueurs et Provisions

EN GROS

304 et 306 RUE ST-PAUL — 143 et 145 des Commissaires.

N. B.—Nous faisons une spécialité des VINS DE MESSE, et tenons constamment en mains, pour cet usage, les vins de Sicile, Tarragonne et les Sauternes.

Les Sucres Granulés,
les Sucres Jaunes et
les Sirops de la

St. Lawrence Sugar Refining Co.
SONT PURS.

- PAS DE BLEU -

Aucune matière colorante n'est employée
dans la fabrication de

NOS SUCRES GRANULÉS.

FONDÉE EN 1867

L. W. TELMOSSE & Cie.

(Successeurs de Gaucher & Telmosse.)

IMPORTATEURS DE

Epiceries, Vins, Liqueurs, Conserves alimentaires etc.,

87 et 89 Rue des Commissaires, 2 211 et 213 rue St-Paul, Montréal

N. B.—Nous faisons une spécialité des VINS DE MESSE, SICILE, TARRAGONNE et nous tenons constamment en mains les vins de SAUTERNE et CLARETS.

G. G. GAUCHER.

Farines, Provisions, Produits de la ferme,

SEUL AGENT EN CANADA DE
LA POUDRE ENGRAISSIVE et NOURRISSANTE pour les Chevaux et bêtes à corne.

Tonique, Stomachique, Dépurative et Vermifuge.

91 et 93 rue des Commissaires,
MONTREAL.



A. RACINE & CIE

IMPORTATEURS DE

Marchandises françaises, anglaises et américaines.

Toujours en mains, un assortiment complet de

Fils de coton de Brooks, Chapeaux de Paille, Tabac Canadien.

Laine et toile du pays échangées pour des marchandises sèches. Nous avons aussi toujours en mains les CLAQUES et PARDESSUS que nous vendons avec les plus forts escomptes alloués.

334 et 336 rue St-Paul et 169 rue Des Commissaires, Montréal.

A. Ferland & Cie

FABRICANTS

Soda, Ginger Ale, Cidre Champagne

Et de toniques au houblon.

Agents de la célèbre eau minérale
St-Benoit.

103 & 109 RUE CAMPEAU.

Ordres promptement exécutés

TELEPHONE 600

ETABLIS EN 1855.

J. CHRISTIN & CIE.,

FABRICANTS DE

BOISSONS GAZEUSES,

Cidre Champagne, une spécialité.
Ginger Ale.

Mexican Cream Soda | Eaux Apollinaris, Soda
" Lemonade et Vichy en Syphons et
" Ginger Beer en Cylindre.
Etc. Etc. Etc.

Seuls agents pour l'Eau Minérale de Varennes

MARCHANDS DE GLACE.

149 Rue Sanguinet, Montreal.

J. W. GAGNON, GERANT.

LAPORTE, MARTIN & CIE

EPICIERIERS EN GROS

NOUS offrons au commerce cette semaine,
les différentes sortes de Noix (fraîches)
suivantes, que nous venons de recevoir:

FILBERTS, " Sicile " PECANS, GRENOBLES,
BORDEAUX, MARBOTS, PEANUTS,

le tout à des prix très bas.

Nous attendons sous quelques jours des amandes Tama-
gones, Ivica et Aberanes.

No 2542, RUE NOTRE-DAME

Nous recevons 4,500 boîtes de

RAISINS VALENCE

Que nous offrons à des prix exceptionnellement bas.

Ecrivez pour nos prix.

N. QUINTAL & FILS,

— EPICIERIERS EN GROS —

274 Rue St-Paul, - MONTREAL.

Médaille d'Or à l'Exposition e Québec.

Médaille à l'Exposition de Toronto

Compagnie Centrale de la Charente

ALEXANDRE MATIGNON & CIE

COGNAC

Véritable Cognac, Fine Champagne, en fûts, bouteilles, flasks, carafes.

AGENTS:

A Québec: H. Beutey, rue de la Fabrique.

A Brantford: T. S. Hamilton & Cie

A MONTREAL: J. A. McCARVILLE, 260 St-Jacques, coin McGill.

Prière de se méfier des contrefaçons.

THIBAudeau BROS & CO

IMPORTATEURS DE

MARCHANDISES, FRANÇAISES, ANGLAISES ET AMERICAINES.

332 RUE ST-PAUL, Montréal,

QUÉBEC, WINNIPEG ET LONDRES, ANGLETERRE.

EAU DE CONTREXEVILL.

— SOURCE DU PAVILLON —

bue comme eau de table, prévient et guérit la gravelle, la goutte, le diabète
et les maladies des voies urinaires.

EAU DE VICHY

— SOURCE DUBOIS —

rétablit l'estomac, prévient et guérit la dyspepsie, rend l'appétit.

Se trouvent chez tous les pharmaciens, et chez

And. Brisset et Fils, Importateurs, 393 rue St-Paul, Montréal.

MAISON FONDÉE EN 1864.

D. C. BROSSEAU

EPICIER EN GROS

Importateur directe des pays de productio

Thés, Cafés, Vins, Liqueurs, Sucres, Sirops, Mélasses,
Conserves alimentaires, et article
d'assortime nt général.

SPECIALITÉ.—Epices et Cafés moulus et empaquetés à son
moulin à épices "City Coffee and Spice Mills."

SPECIALITE.—Célébr s poudres à pâte "Victoria" et "Alba-
bi". [Marque de la fabrique enregistrée.]

VINAIGRES purs de la grande manufactura de vinaigre
"Brosseau et Cie.", coin des rues Bonsecours et Champ de Mars

ENTREPOTS ET BUREAUX

NOS 1436, 1438 ET 1440, RUE NOTRE-DAME

MONTREAL,

MAISON FONDÉE EN 1886.

Renseignements Commerciaux et Contentieux.

Renseignements minutieusement contrôlés sur toutes les Maisons de Commerce et d'Industrie du Canada.

- Chaput Freres -

10 PLACE D'ARMES

MONTREAL.

LA SEMAINE COMMERCIALE ET FINANCIERE

Montréal, 7 décembre 1892.

FINANCES

Le retour des fonds placés à la campagne pour l'achat des récoltes commence à se dessiner; à partir de ce moment les billets de banques épars parmi la population rurale vont converger vers les banques sous forme, ou bien de dépôts, ou bien de paiement de billets escomptés à l'automne. On peut considérer comme inaugurant ce mouvement de retour, l'échéance du 4 décembre qui, moins chargée que les précédentes, est cependant assez considérable et à laquelle on a fait honneur d'une manière satisfaisante.

Les banques reprenant leurs billets ont plus de fonds à leur disposition; aussi le marché monétaire est devenu un peu plus facile et l'on peut emprunter, pour remboursement à demande et contre garantie de bonnes valeurs, à 5 p. c. L'escompte des billets de 1 à 4 mois, avec de bonnes signatures, se fait à 7 p. c.

A Londres les prêts à demande se font à 1 ou 1 1/2 p. c.; les billets de 1 à 4 mois sont escomptés au taux de 2 1/2 à 2 3/4 p. c.; et la banque d'Angleterre maintient son taux à 4 p. c.

A New-York l'argent est encore en grande demande et les prêts à demande sont cotés de 4 1/2 à 5 1/2 p. c.

On croit généralement que la conférence monétaire n'aboutira à aucun résultat pratique et que les Etats-Unis devront s'arranger comme ils pourront avec leur monnaie d'argent.

Le change est tranquille maintenant et les taux baissent:

Les banques vendent leurs traites à 60 jours à une prime de 9 1/16 à 9 3/16 et leurs traites à demande, de 9 9/16 à 9 11/16. La prime sur les transferts par le câble est de 16 1/2. Les traites à vue sur New-York font de 1/4 à 1/2 de prime.

Les francs valaient hier, à New-York, 5.16 1/2 pour papier long et 5.15 pour papier court.

L'activité à la bourse a bien diminué. Le public semblent maintenant s'absentir et les transactions sont maigres. Il y a eu de la faiblesse d'abord dans les cours, mais la dernière journée a été d'un ton plus ferme.

La banque de Montréal est descendue à 22 1/2, mais elle a fait aujourd'hui 23 1/4; la banque de Toronto est cotée à 250; la banque Ontario est cotée en clôture 118 1/2 vendeurs et 117 acheteurs; la banque des Marchands, 165 1/2 vendeurs et 160 1/2 acheteurs et la banque du Commerce 145 vendeurs et 143 acheteurs.

La banque du Peuple a eu des ventes à 100 et la banque Jacq.-Cartier à 122.

Les banques canadiennes sont cotées en clôture comme suit:

	Vend.	Ach.
du Peuple,.....	110	109

Banque Jacques-Cartier.....	130	122
B. Hochelaga.....	130	123
B. Nationale.....
B. Ville-Marie.....

La Cie Royal d'électricité a été vendue hier 250. Il n'y a pas eu sur cette valeur l'empressement à réaliser qui s'était produit sur les chars Urbain après le renouvellement du contrat; la différence provient probablement de ce que les chars Urrains avaient été forcés par la compétition d'accepter les conditions de la ville, tandis que la Royale n'a eu qu'à faire ses offres pour les voir accepter sans discussion et sans concurrence. De sorte que, d'un côté, le contrat accordé aux chars Urbains n'avait plus la même valeur—appréciable en argent—que lorsqu'il avait été d'abord ébauché, tandis que celui de la Royale a conservé toute sa valeur intrinsèque, la compagnie n'ayant été forcée de faire aucune concession au public. Résultat: les porteurs d'actions qui avaient acheté en prévision du renouvellement du contrat, gardent leurs actions, voyant qu'ils ont fait une excellente acquisition.

Le Gaz a été l'objet de plusieurs transactions, à des cours assez fermes: 223 1/2 et 222 1/2; on le cote en clôture: 223 1/2 vendeurs et 223 acheteurs. Les chars Urbains se sont vendus hier 223; le Télégraphe, 153 1/2; le Câble commercial 175 1/2 et 176 et le Pacifique 80 1/2.

Voici les derniers cours pratiqués des compagnies de coton:

Dominion Cotton Co. 135; Colored Cotton Mills, 110 1/2.

COMMERCE.

L'excitation au sujet des taxes sur le commerce commence à se calmer et quelques marchands se demandent s'ils ne feraient pas mieux de payer sous protêt. L'agitation sur cette question semble tomber d'elle-même. On dirait, vraiment que la campagne entreprise n'a été si violente et si prolongée que pour faire une diversion, dans l'intention de passer le contrat de l'éclairage sans faire bruit, pendant que l'on criait dans d'autres salles, contre le gouvernement et la taxe. D'ailleurs l'incertitude où l'on est encore sur le dénouement de la crise politique à Québec, arrête, d'un côté, les poursuites, et de l'autre côté, les paiements. Un nouveau gouvernement maintiendrait-il cette taxe? C'est là toute la question pour le moment. Il nous semble bien difficile que le trésorier provincial qui succéderait à M. Hall, puisse se passer de cette ressource dans l'état actuel de notre budget.

Le commerce de gros se repose dans la plupart des lignes; celles cependant qui comprennent des articles d'étranges sont encore assez animées. Les paiements sont en général passables.

Alcalis.—Le marché des potasses est tranquille et les prix baissent. Nous cotons: potasses premières \$4.50; do secondes, de \$3.70 à \$3.75; perlasse, de \$5.20 à \$5.25.

107 AVENUE PAPINEAU

--- JOS. ROBERT & FILS ---

Marchands de BOIS DE SCIAGE

ET MANUFACTURIERS DE

Portes, Chassis, Jalousies, Moulures, Cadres

COMPTOIRS et FIXTURES de MAGASIN, BANCS D'EGLISE, BIBLIOTHEQUE

SPÉCIALITÉ

Nous avons un SECHOIR A BOIS le plus grand et le plus perfectionné du Canada.

Telephone: 6258.

Bois de construction.—Les clos de la ville sont tranquilles; cependant il y a des signes d'amélioration dans la demande. On ne s'attend pas à un changement dans la situation avant les fêtes, mais on espère que les ventes, au commencement de l'année prochaine, seront plus actives.

Charbons.—Le marché du charbon dur est calme, les prix restent sans changement et les ventes diminuent d'importance.

Cuirs et peaux.—Tout est tranquille dans les cuirs, pendant que l'industrie de la chaussure procède à son inventaire. Quelques voyageurs cependant sont sur la route et ont placé des commandes pour livraison au printemps, pour lesquelles on ne commencera à couper du cuir qu'après le jour de l'an.

Les peaux vertes sont assez actives, la demande de la tannerie absorbant ce qui s'offre sur le marché. Le prix des peaux d'agneau est porté à 80c.

On paie à la boucherie:

No 1	\$0.00 à 5.00
No 2	0.00 à 4.00
No 3	0.00 à 3.00
Veaux	0.00 à 0.05
Agneaux	0.75 à 0.90
Moutons tondu.....	0.30 à 0.40
Moutons laine.....	1.00 à 1.15

Draps et nouveautés.—L'inventaire du stock s'achève et les comptables sont maintenant occupés à tirer la balance des opérations de l'année. Les commis s'occupent à recevoir les marchandises du printemps qui sont livrées maintenant et à les vérifier. Il se fait depuis quelques jours de bonnes ventes de ré-assortiment en ville, chaque maison de gros constate ces ventes dans sa spécialité, l'une dans les tweeds et étoffes à pardessus; l'autre dans les cotonnades, etc., de sorte que la demande paraît être générale. Les soieries et la haute nouveauté pour les fêtes sont actives.

La campagne achète peu, les voyageurs ne partent d'ailleurs qu'en janvier avec les échantillons du printemps. On date maintenant les factures du 1er avril ou du 1er mai.

Epiceries.—Les épiceries sont très actives; la demande de la ville et de la campagne étant égale à celle des plus beaux jours de l'été.

Dans les thés, la situation est toujours ferme, les bonnes qualités sont assez rares et commandent de hauts prix.

Les sucres sont sans changement,

Nous cotons:

Extra ground, en quarts.....	5 1/2
" " boîtes.....	5 1/2
Cut loaf en quarts.....	5 1/2
" " en boîtes de 100 lbs.....	5 1/2
Cut loaf en demi-boîtes de 50 lbs.....	5 1/2
Powdered en quarts.....	5c
" " en boîte de 50 lbs.....	5 1/2
Extra granulé en quarts.....	4 1/2
" " quarts.....	4 1/2

Les sucres jaunes valent de 3 1/2 à 4c par gradations de 1/2c par chaque degré en qualité et en couleur.

Les Valence de bonne qualité se vendent de 5 à 5 1/2c, mais il y en a un lot sur le marché, dont la qualité est un peu inférieure et qui s'offre à 4 1/2.

Les amandes et noix nouvelles sont arrivées; voici quelques prix: Noisettes de Sicile, 9c; Amandes de Tarragone, 15 à 16; Noix Marbots, 13 1/2 à 14c; Noix de Grenoble, 15 1/2 à 16c.

Fers, ferronneries et métaux.—La demande de la campagne dans les ferronneries commence à diminuer. On voudrait de la neige pour avoir des chemins d'hiver et vendre les fournitures pour sleighs, les clochettes, les patins, etc.

L'association du fil de fer a baissé un peu les prix des fils au-dessous du numéro 8 et a augmenté l'escompte à 15 p. c.

Rien de nouveau dans les autres articles.

Huiles, peintures et vernis.—Les huiles de poisson restent soutenues, l'huile de lin et la térébenthine sont stationnaires, ainsi que les peintures et les verres à vitres.

Produits chimiques.—On nous prédit une augmentation prochaine des prix des soutes caustiques, les cristaux, etc.

Poisson.—Le poisson est toujours rare et très ferme, avec tendance à la hausse.

Nous cotons:

Morue, No. 1, petite, le quart.....	\$5.00
do grosse do.....	6.00
Hareng, cap Breton, le quart.....	5.50 à 5.75
do French Shore do.....	0.00 à 0.00
do Labrador (genuine).....	5.75 à 6.25

Salaisons.—Une hausse très marquée a eu lieu dans les produits de la salaison. La maison Laing & Son, dans sa circulaire du 5 décembre cote:

Lard Canada Short Cut Mess.....	\$20.00
" " " le 1/2 quart.....	10.25
" " Short Cut Clear.....	\$17.50 à 19.00
" de dos.....	19.00
" de flanc,.....	17.50

La même maison cote la graisse composée "Anchor" \$1.75 le seau de 20 lbs. La graisse Fairbank est aussi cotée à \$1.75. Mais comme les épiciers de gros sont approvisionnés de graisse qui leur coûte meilleur marché, la plupart vendent en dessous de ces prix. La graisse pure de panne, en seaux vaut 10 1/2c; en canistre, de 10 1/2c à 10 3/4c. Les jambons "Anchor" valent de 11 à 12 1/2 la lb.

Les porcs abattus se vendent, en lots de char \$8.40; en petits lots, de \$8.50 à \$8.75 les 100 livres.

Montréal, décembre 1890. J'ai déjà eu l'occasion de me servir de diverses préparations à la térébenthine et je m'en suis toujours bien trouvée dans les affections de bronches et de la gorge. J'ai dernièrement administré à plusieurs de mes enfants du Sirop de Térébenthine du Dr. Laviolette, et en ai obtenu des efforts prompts et remarquables, surtout dans les cas de *Toux Coupale*. Mme recorder B. A. T. DE MONTIGNY.

Nos Prix Courants

Thés.		
Japon Commun à bon.....	0 14	0 22
do bon à choix.....	0 18	0 40
Nagasaki commun à bon.....	0 15	0 18
Congou.....	0 15	0 50
Oolong, bon à fin.....	0 45	0 65
do Formosa.....		
Y. Hyson commun à bon.....	0 14	0 22
do moyen à choix.....	0 25	0 40
do choix extra.....	0 60	0 65
Poudre à canon, com. à bon.....	0 15	0 34
do moyen à fin.....	0 24	0 46
do fin à extra.....	0 57	0 65
Impérial, moyen à bon.....	0 25	0 33
do fin à extra.....	0 37	0 58
Souchong.....	0 25	0 66
Cafés verts.		
Mocha.....	0 23	0 26
Java Old Gov.....	0 22	0 25
Ceylan Plant.....	0 22	0 25
Rio.....	0 19	0 23
Maracaibo.....	0 20	0 23
Jamaïque.....	0 19	0 23
Chicorée.....	0 08	0 12
Cafés rôtis : Prix de Chase & Sanborn.		
Standard Java.....	36c	
Old Gov. Java.....	34c	
Impérial do.....	31c	
Arabian Mocha.....	37c	
Pure do.....	34c	
Standard Java et Mocha.....	37c	
Old Gov. Java et Mocha.....	35c	
Java Siftings.....	3c 1/2	
Jamaïque.....	28c	
Maracaibo.....	31c	
Rio.....	24 à 27c	
Épices :		
Poivre blanc.....	0 25	0 27
do noir.....	0 15	0 17
Cannelle.....	0 12	0 14
Clous de girofle.....	0 25	0 30
Gingembre moulu.....	0 15	0 25
do racines.....	0 15	0 18
Muscade.....	0 75	1 00
Macis.....	0 62 1/2	0 70
Piment.....	0 10	0 00
Anis.....	0 08	0 10
Moutarde en botte la lb.....	0 25	0 30
do en jarre de 4 lbs.....	0 75	0 00
Fruits secs :		
Raisins frais Valence.....	0 42	0 05
do Eleme.....	0 00	0 00
do Loose Muscatels bte.....	0 00	1 90
do London Layers.....	0 00	2 25
do Black Baskets.....	3 40	3 50
do Black Crown.....	0 00	4 25
do Fine Dehesa.....	4 90	5 00
do Sultana lb.....	0 75	0 08 1/2
do Corinthe.....	0 05 1/2	0 05 1/2
Prunes de Bordeaux.....	0 07	0 00
Amandes 1/2 molles lb.....	0 13	0 14
do molles, lb.....	0 15	0 16
Noisettes.....	0 09	0 10
Noix Marbot.....	0 13 1/2	0 14
do Grenoble.....	0 15	0 16
do Brésil.....	0 11	0 00
Peanuts.....	0 10	0 00
Pecan.....	0 13	0 15
Pommes évap.....	0 07	0 00
Spiritueux : (droits payés)		
Brandy Hennessy, caisse.....	12 50	0 00
do do gallon.....	6 75	0 00
do Martel, caisse.....	12 25	0 00
Brandy Jockey Club***, caisse.....	\$7 50	
do do V. O. do.....	8 75	
do do V.S.O. do.....	10 00	
do do V.S.O.P. do.....	12 00	
Brandy Jules Robin & Cie caisse.....	8 75	0 00
do A. Matignon & Cie do.....	11 25	15 50
Brandy J. Rizat caisse.....	10 50	
do do gallon.....	3 90	
do Marceau caisse.....	9 50	
do Baudet & Brisset caisse.....	10 75	
Rhum de la Jamaïque gallon.....	4 00	à 6 00
do Diamant caisse.....	7 50	
do des Lys do.....	11 50	
do do do (litres).....	13 75	
do Huard (Martinique) caisse.....	10 50	
do do do gallon.....	3 90	
Gin de Kuyper caisse verte.....	5 65	5 70
do do do rouge.....	10 90	11 00
do do do gallon.....	2 90	3 00
do Méheus caisse verte.....	5 35	5 50
do do gallon.....	2 75	2 80
Esprit de vin 65 O. E.....	3 85	4 00
do pur.....	0 00	0 00
do 50 do.....	3 50	3 60
rye.....	1 90	2 00
Toddy do.....	1 85	2 00
Malt do.....	1 90	2 00
Vieux Rye, 4 ans.....	2 05	0 00
do 5 ans.....	2 25	0 00
do 6 ans.....	2 35	0 00
do 7 ans.....	2 55	0 00
Liqueurs Cusenier :		
Orème de Menthe glaciale verte.....	00 00	13 00
Ouraço.....	00 00	10 50
Prunelle.....	00 00	13 00
Kummel.....	00 00	1 00
Crème de Cacao Obeva.....	00 00	14 00

Anisette.....	00 00	13 00
Che.ry Brandy.....	00 00	11 25
Orème de Noyau, Moka, Geniè- vre, etc.....	00 00	10 50
Absinthe supérieure.....	00 00	10 50
Vermouth.....	00 00	6 25
Kirsch de commerce.....	00 00	10 00
Kirsch fin.....	00 00	11 00
Vins :		
Bordeaux ordinaire.....	3 50	7 00
do par gal.....	1 15	2 50
Sicile, par gallon.....	1 40	0 00
Sherry en caisse.....	4 50	7 00
do par gallon.....	1 50	4 00
Porto en caisse.....	4 50	7 00
do par gallon.....	1 20	6 00
Madère do caisse.....	7 50	10 00
Champagne Mumm sec.....	26 00	31 00
do Louis Roederer.....	29 00	31 00
do Cliquot.....	30 00	32 00
do Pommery.....	31 00	33 00
do Morizet.....	9ts	24 00
do do.....	pts	26 00
do do.....	48 1/4	27 00
Champagne Arthur Roederer.....	23 50	
do Fréminet.....	26 00	
Vinaigre :		
Vinaigre Bordeaux.....	0 62 1/2	0 65
do M. Lefebvre & cie, en cruche.....	1 60	0 00
do Malt, gallon.....	0 55	0 00
do La Bruyère.....	1 60	0 00
Produits de la maison Michel Lefebvre & cie :		
Confitures en canistres :		
Canistres de 1 lb.....	la lb.	0 12 1/2
do 2 lbs.....	"	0 11 1/2
do 3, 4, 5 et 6 lbs.....	"	0 11
do 7 et 10 lbs.....	"	0 10 1/2
Confitures en seaux :		
Seaux de 7 lbs.....	la lb.	0 11
do 14 ".....	"	0 10
do 28 ".....	"	0 10
Confitures en tumbler :		
Tumblers de 8 onces.....	la douz.	\$1 10
do de 1 lb.....	"	2 00
Gelées en canistres :		
Canistres de 1 lb.....	la lb.	0 10 1/2
do 2 lbs.....	"	0 10
do 3, 4, 5 et 6 lbs.....	"	0 09 1/2
do 7 et 10 lbs.....	"	0 09
Gelées en seaux :		
Seaux de 7 lbs.....	la lb.	0 09 1/2
do 14 ".....	"	0 09
do 28 ".....	"	0 08 1/2
Gelées en tumbler :		
Tumblers de 8 onces.....	la douz.	\$1 10
do de 1 lb.....	"	2 00
Divers :		
Allumettes Eddy.....	2 50	3 90
Allumettes autres.....	2 80	3 60
Balais.....	1 50	3 50
Briques à couteaux.....	0 37 1/2	0 00
Bouchons, grosse.....	0 20	0 00
Brosses.....	0 60	2 00
Chandelles la lb.....	0 12	0 16
Cartes à jouer par douz.....	0 40	2 50
Empois Canada.....	0 63 1/2	0 00
do Berger.....	0 10 1/2	0 11 1/2
Épingles à linge la botte.....	0 60	0 00
Huiles d'olive B. & G.....	7 50	8 50
do Possell qts.....	2 75	3 50
do do pts.....	3 75	0 00
do Loubon, caisse.....	1 50	0 00
do Plagniol de James caisse.....	6 00	9 50
Lessis concentré com.....	0 35	0 40
do pur.....	0 70	0 00
Mine Royal Dome g.....	1 70	0 00
do James g.....	2 40	0 00
do Rising Sun large douz.....	0 70	0 00
do do small douz.....	0 40	0 00
do Sunbeam large douz.....	0 70	0 00
do do small.....	0 00	0 35
Mèches à lampe No 1.....	0 18	0 22
do No 2.....	0 00	0 15
do No 3.....	0 12	0 13
Savons, boîtes.....	1 00	3 45
Savon de Marseille (Castile) la lb.....	0 08	0 10
Chandelles Fournier la lb.....	0 18	0 19
do do troncées la lb.....	0 21	
do do de couleur do.....	0 23	
Cable, Manilla, la livre.....	0 15	0 16
do Sisal.....	0 00	0 10 1/2
Ficelles 3 fils.....	30	0 50
do do.....	40	0 65
do do.....	48	0 75
do do.....	60	0 90
do do.....	72	1 10
do do.....	100	1 30
do 6 fils.....	30	0 80
do do.....	40	1 10
do do.....	48	1 30
do do.....	60	1 50
do do.....	72	1 75
do do.....	100	2 25
Vernis à chaussures Brown.....		0 90
Pâtres et desserts alimentaires :		
Macaroni importé p. lb.....	0 11	0 00
Vermicelle do do.....	0 11	0 00
Macaroni Catelli.....	0 05 1/2	0 00
Vermicelle do do.....	0 05 1/2	0 00
do en boîte de 5 lbs.....	0 27 1/2	0 00
do do 10 do.....	0 55	0 00

Sagon p. lb.....	0 04 1/2	0 04
Manioca do.....	0 04	0 05
Tapioca do.....	0 06	0 00
3a. ley pot.....	4 75	5 00
do pearl.....	6 75	7 25
Lait concentré p. doz.....	1 90	0 00
Nestle's food do (5%).....	4 50	4 65
Rolled oats do.....	3 25	0 00
Dessicated wheat do.....	2 55	0 00
Chocolat Ménéfin p. lb.....	0 36	0 37 1/2
do do surfin do.....	0 75	0 06
do do Epps.....	0 35	0 36
do do Fry.....	0 24	0 00
Chocolat des Gourmets fin la lb.....		0 31
Farine préparée :		
Brodie & Harvie XXX, 6 lbs.....	\$2 50	
do do 3 lbs.....	1 30	
do do superb 6 lbs.....	2 30	
do do 3 lbs.....	1 20	
do Crescent, 6 lbs.....	2 00	
do do 3 lbs.....	1 05	
Normandin 6 lbs.....	2 40	
do 3 lbs.....	1 20	
Poudre à Boulanger Cook's Friend :		
Paquets en papier :		
No 1.—4 douz. à la caisse.....	\$2 40	
2.—8 do.....	0 80	
3.—4 do.....	0 45	
10.—4 do.....	2 10	
12.—1 do.....	9 70	
CONSERVES		
Homards.....	la douz.	\$1 75 à 2 00
Sardines.....	la caisse.	8 50 à 13 00
Maquereau.....	la douz.	0 90 à 0 95
Saumon.....	do	1 45 à 1 55
Huitres.....	do	1 40 à 2 40
Tomates.....	do	0 87 1/2 à 0 95
Pois (2 lbs).....	do	0 95 à 0 00
Haricots de Boston.....	do	2 10 à 2 25
Blé-d'inde.....	do	0 95 à 1 05
do Yarmouth.....	do	0 00 à 0 00
(2 lbs).....	do	0 00 à 0 00
Pieds de cochon.....	do	2 30 à 0 00
Poulet rôti (1 lb).....	do	2 30 à 0 00
Dinde rôtie (1 lb).....	do	2 30 à 0 00
Langue (1 lb).....	do	3 30 à 0 00
Langue (2 lbs).....	do	6 00 à 0 00
Soupe assortie (1 lb).....	do	1 70 a 0 00
Cornichons aromatiques de A. C. Dion-		
ne, la douz.....	\$2 50	
Sirup de merisier composé, la douz.....	\$1 50	
Produits chimiques.		
Alun.....	la lb.	0 01 1/2 0 2 1/2
Borax.....	0 09	0 12
Bleu (carré).....	0 12	0 16
Pearline, boîte.....	5 00	0 00
Campbre anglais.....	0 85	0 95
Campbre américain.....	0 65	0 75
Couperose, 100 lbs.....	0 90	1 00
Gomme arabique par lb.....	0 65	1 25
Gomme épinette do.....	0 25	0 00
Indigo Madras do.....	0 70	0 80
Indigo Bengal do.....	1 50	1 75
Soda à laver par 100 lbs.....	0 90	1 10
Soda à pâte par baril.....	0 00	2 50
Soufre poudre do.....	3 00	3 50
Soufre bâtons do.....	2 50	3 00
Acide carbonique.....	0 55	0 60
Soda caustic 60°.....	2 50	2 75
Soda caustic 70°.....	2 75	3 10
Sels d'Epsom.....	1 75	3 00
Extrait de Campêche par lb.....	0 10	0 11
Extrait de Paqueté do.....	0 11	0 13
Sulph. de morphine do.....	1 90	2 00
Opium do.....	4 00	4 25
Acide oxalique do.....	0 12	0 15
Iodure de potasse do.....	4 00	4 25
Quinine l'once.....	0 40	0 50
Salpêtre par lb.....	0 07	0 08
Crème de tartre do.....	0 30	0 35
Acide tartrique do.....	0 45	0 50
Vitriol do.....	0 05	0 08
Chlorure de Chaux do.....	0 03	0 04
Essences et extraits.		
Eau de Cologne.....	1 50	0 00
Eau de Cologne Hoyt's, doz.....	1 85	0 00
Eau de Floride Murray & Lemman.....	4 75	0 00
Produits pharmaceutiques.		
Huile de ricin (castor, la lb.....	10	à 1
do do do 1 oz. par doz.....	0 35	
do do do 3 do.....	0 50	
do do do 4 do.....	75	
do do do 6 do.....	1 00	
Huile de foie de morue, demiards par douzaine.....	1 50	
Huile de foie de morue Wyeth's de- miards par douzaine.....	6 50	
Huile de foie de morue par gal.....	1 20	à 1 50
Trézor de nourriture par douzaine.....	1 45	
Sirup Dr Coderre (5%) do.....	1 75	
Hop Bitters do.....	7 00	
Radway Ready Relief do.....	1 75	
Pain Killer do.....	1 75	à 2 00

LE PRIX COURANT

REVUE HEBDOMADAIRE

Du Commerce, de la Finance, de l'Industrie,
de la Propriété foncière et des Assurances.

BUREAU: No 35, rue St-Jacques, Montréal

ABONNEMENTS:

Montréal, un an.....\$2.00

Canada et Etats-Unis..... 1.50

France.....fr. 12.50

Publié par

Société de Publication Commerciale

J. MONTE, Directeur.

F. E. FONTAINE, Gérant.

Téléphone 2602.

MONTRÉAL, 9 DECEMBRE 1892

L'Honneur Commercial

(2^{me} article)

Les préceptes de l'honneur ne sont pas inscrits dans un code et ses décisions ne sont pas entourées des formes d'une procédure compliquée. Mais tout homme moral, élevé dans de bons sentiments, les a gravés dans son cœur et leur influence se fait sentir dans une foule de transactions faites sans témoins et dans la confiance qui règne dans toutes les relations du commerce. Sans l'honneur, le commerce est arrêté à chaque pas par la nécessité de faire enregistrer ses contrats par écrit; le soupçon arrête toute entreprise.

Il y a de quoi, dit un auteur, être vraiment fier de sa race lorsque l'on regarde avec quelle confiance un marchand se fie à la bonne foi d'un correspondant lointain, et, sans autre sûreté que l'honneur de ce correspondant, lui confie les richesses de toute une flotte, puis s'endort sur ses deux oreilles, certain que ses biens sont en sûreté. C'est une consolation, au milieu des turpitudes du monde, de constater jusqu'à quel point un homme peut avoir confiance en un autre, dont il est séparé par des mers et des continents et, qu'il n'a probablement jamais vu. De le voir s'inquiéter du sort de ses navires lorsque la mer traitresse les porte sur son sein et, aussitôt qu'ils sont arrivés à bon port, retrouver le calme parfait et la sérénité absolue. Nous ne connaissons rien de plus beau que cet hommage rendu par un homme à l'honorabilité de l'autre, à travers peut-être le diamètre du globe.

L'honneur est le père nourricier du crédit. Qui voudrait confier son bien à un autre s'il n'avait à compter que sur les tribunaux pour se le faire remettre? L'honneur est le pivot des affaires.

Qui voudrait encourir l'immense labeur que nécessiterait le commerce si l'on ne pouvait jamais compter sur la parole d'un homme? Le commerce aurait bientôt dégénéré en un simple troc et la société retournerait bien vite à l'état sauvage. L'honneur est à l'homme d'affaires ce que le courage est au soldat, ce que le zèle est à l'avocat et l'impartialité au juge.

On viole les lois de l'honneur en se servant d'informations données confidentiellement pour devancer celui qui a donné l'information. Lorsque l'on prend avantage de l'expérience, de la maladresse ou de

l'ignorance d'un autre pour lui en imposer.

Un homme manque à l'honneur s'il ne fait pas de sacrifices pour payer promptement ses dettes, s'il fait à son rival une réputation pire qu'il ne mérite, s'il essaie de faire hausser les prix pour un autre acheteur, s'il vend audessous du prix du marché pour attirer les clients de son compétiteur; s'il n'est pas reconnaissant des services rendus; s'il ne fait pas participer ses commis et autres employés à sa bonne fortune et, en général, s'il fait toute chose qui, bien comprise, devrait lui faire perdre la bonne opinion de ses voisins.

Marchands! Permettez un appel à vos bons sentiments. Lorsque l'océan a englouti vos vaisseaux; lorsque les marchés baissent et vous laissent échoués, lorsque la hideuse banqueroute vous regarde face à face, tenez-vous fermes, à deux mains, à l'ancre de l'honneur et ne lâchez jamais prise. Ecrivez à vos correspondants comme François Ier "Tout est perdu hors l'honneur!" Le jour succèdera à la nuit; la tempête s'apaisera, le soleil brillera de nouveau et

"L'orage passé, la fleurette
Relève son front doucement
Où scintille une gouttelette
Comme une aigrette de diamant."

Hommes d'affaires, faites de l'argent; faites-en beaucoup; mais faites-le honorablement. Relevez votre occupation. Rappelez-vous que, plus votre réputation d'honorabilité est bien établie, plus il vous est facile de faire de l'argent. Ne parlez pas de l'action corruptrice des affaires. Ce sont ceux qui veulent se laisser corrompre qui sont corrompus; c'est le commerçant malhonnête qui discrédite le commerce. Que tous ceux qui croient au bien prennent la ferme résolution de ne jamais en dévier. Repoussez tous les subterfuges, toutes les ruses, toutes ces actions tortueuses et louches qui imitent la marche rampante du serpent, marquez comme autrefois on marquait les voleurs, l'homme qui abuse de la confiance et trompe la bonne foi. Rappelez-vous que la bonne réputation de votre pays est entre vos mains. Si vous êtes fallacieux, sans foi et malhonnêtes votre nation toute entière passera pour fallacieuse et malhonnête sur tous les points du globe. Que vos magasins, vos entrepôts, vos marchés soient des temples consacrés à l'honneur. Ecrivez sur vos portes: "Quiconque entre ici est en sûreté." Que l'on dise de vous comme des anciens Tyriens: "Les marchands de Tyr sont des princes et ses commerçants sont les honorables de la terre."

M. Kranz, l'ex-directeur général de l'exposition universelle de Paris, qui a été nommé commissaire général français à l'exposition de Chicago est de retour d'un voyage à Chicago. "Je suis revenu, dit-il, à moitié américain. Il est on ne peut plus agréable de trouver une exposition prête six mois avant l'ouverture. Elle aura assurément un grand succès."

Le Conseil de Ville de Montréal

De l'aveu de tous les gens sensés, le conseil de ville de Montréal vient sceller sa destinée. Malgré les fautes précédentes de ce conseil, un certain nombre de citoyens paraissent croire qu'il y avait encore du bon dans la composition de notre parlement civique et l'on traitait de radicaux ceux qui, comme les membres de l'association immobilière, ne voyaient d'autre moyen de le rendre honnête que la reconstitution sur d'autres bases.

Après que ce conseil eût, vendredi dernier, accordé à la Compagnie Royale d'Electricité, sans compétition, un contrat pour l'éclairage de la ville pendant dix ans, l'opinion publique a enfin déclaré qu'il ne restait plus qu'à le balayer en entier ou du moins de n'en laisser surnager qu'une très faible minorité.

Il n'y a pas à dire, on ne se figurerait pas que nos échevins pussent aller si loin et descendre si bas. Est-ce l'instant de vertige que le ciel envoie à ceux qui sont sur le point de tomber? *quos perdere vult Jupiter dementat*, disaient les latins. On se croirait réellement en face d'un phénomène de ce genre ou d'un accès d'insanité temporaire. Plusieurs de ces gens sont, de sang froid, très prudents et très avisés. Comment ont-ils osé tenir une si imprudente conduite?

Il s'agissait de renouveler le contrat de la Royale pour l'éclairage de la ville à l'électricité: le contrat actuel expirant dans un an. Aujourd'hui, la ville paie \$140 par lampe par année. La Royale offre d'éclairer la ville pendant dix ans de plus à \$120 par année. Le conseil de ville a dû être émerveillé de cette économie de \$20 par lampe. Il a fait recueillir des chiffres qui établissent que, dans une dizaine de villes américaines on payait plus que cela, et, craignant de manquer l'occasion, il a accepté l'offre de la compagnie sans chercher, sans même vouloir qu'on cherchât pour lui s'il ne pourrait pas faire mieux ailleurs.

Mais il n'y a pas lieu le moins du monde de discuter le mérite du contrat. Il est possible, probable même, que si l'on eût voulu agir honnêtement, la soumission de la Royale eût été trouvée plus avantageuse et que les échevins eussent pu favoriser cette compagnie sans rompre violemment avec toute décence, avec toute moralité publique. Nous allions parler de leur conscience, mais qui sait s'ils en ont jamais eue?

Alors, pourquoi refuser de mettre ce contrat aux enchères, en compétition publique? Pourquoi ne pas demander des soumissions?

Il n'y a que deux réponses à faire à cette question et nous défions le partisan le plus enragé de la Royale d'en formuler une autre.

Ou bien les échevins avaient peur que, si l'on demandait des soumissions, des offres beaucoup plus favorables auraient été faites, ce qui eût mis en péril les intérêts de la Compagnie Royale.

Ou bien ils avaient peur que l'examen des soumissions, la discussion des clauses etc., eussent traîné si longtemps que le contrat n'aurait pu être accordé avant les élections. Ces deux raisons ont, probablement influencé chacune plusieurs échevins de la majorité; mais tous ont dû obéir à une autre puissance, à une puissance formidable et aveuglante, celle des dollars de ceux qui ont spéculé sur la hausse des actions de la Royale.

On a rarement vu le public aussi unanime à demander une chose et les échevins aussi entêtés à la refuser.

Les deux Chambres de Commerce ont communiqué au Conseil leur désir de voir demander des soumissions; la société des marchands a envoyé une députation qui a parlé dans le même sens; les propriétaires, par la voix de l'Association Immobilière; les ouvriers, par la voix du Conseil Central des Métiers et du Travail, ont exprimé le même désir. Le commerce et l'industrie, le capital et le travail, étaient d'accord pour qu'on demandât des soumissions. Qu'est-ce que cela pouvait bien faire à MM. les échevins? Ne sont-ils pas nos rois et nos maîtres? Ont-ils jamais eu souci de ce que désirent ou ne désirent pas leurs électeurs? Ne savent-ils pas que, pourvu qu'ils aient assez d'argent pour acheter des votes, assez d'amis au conseil pour s'assurer l'appui du patronage civique, ils sont à peu près sûrs d'être réélus?

Voilà ce qui se dit partout aujourd'hui. L'opinion publique, longtemps endormie, hypnotisée, étouffée, semble reprendre possession d'elle-même. Et l'on admet que, décidément, l'Association Immobilière, n'avait pas tort lorsqu'elle réclamait à la dernière session:

1o. La mise à l'enchère de tout privilège ou contrat public.

2o. Le renouvellement en entier du conseil de ville tous les deux ans.

3o. La réduction du nombre des échevins à deux par quartiers: dont l'un à être élu par les propriétaires et l'autre par les locataires et

4o. L'augmentation du cens d'éligibilité des échevins et du maire.

C'est le programme que l'Association va encore essayer de faire passer à Québec et tous les citoyens qui n'ont pas, directement ou indirectement trempé dans le dernier scandale civique, l'aideront à le faire triompher.

La fabrique de sucre de betterave de Farnham, vient de terminer ses travaux. Elle a eu à travailler cette année environ 6,000 tonnes de betteraves qui ont rendu en moyenne, en sucre raffiné, 10% de leur poids.

Du *Canadian Manufacturer*:— "La protection au Canada approche d'une crise où ses amis devront exercer le meilleur sens commun mais une politique d'inaction, sous l'influence d'une confiance illimitée dans une majorité des deux-tiers à la Chambre des Communes, n'indique pas que le gouvernement ait beaucoup de sens commun."

Privilèges d'Ouvriers

Nous publions, pour l'information des propriétaires, des entrepreneurs et des fournisseurs de matériaux le bill préparé par M. Augé pour modifier la loi sur les Privilèges d'Ouvriers. Nous n'avons pas besoin de faire ressortir l'importance de cette nouvelle législation. L'Association des Architectes et l'Association Immobilière vont d'ailleurs l'étudier avec soin et se conduiront en conséquence :

BILL

ACTE relatif aux privilèges des constructeurs, journaliers, ouvriers et fournisseurs de matériaux.

SA MAJESTÉ, par et de l'avis et du consentement de la Législature de Québec, décrète ce qui suit :

1. Le paragraphe 7 de l'article 2009 du dit code est remplacé par le suivant : La créance du journalier, de l'ouvrier, du fournisseur de matériaux de construction, du constructeur (entrepreneur principal), sujette aux dispositions de l'article 2013 ci-dessous :

2. L'article 2013 du Code civil est remplacé par le suivant :

" 2013. Le journalier, l'ouvrier et fournisseur de matériaux de construction, le constructeur (entrepreneur principal), ont sur la plus value donnée à l'héritage un droit de préférence à l'encontre de tout autre créancier, excepté le bailleur de fonds et celui qui possède un des privilèges mentionnés aux six premiers paragraphes de l'article 2009.

" 2013a. Le privilège du journalier, de l'ouvrier, du fournisseur de matériaux et du constructeur (entrepreneur principal) prend rang dans l'ordre qui suit :

1. Le journalier ;
2. L'ouvrier ;
3. Le fournisseur ;
4. L'entrepreneur principal ou son cessionnaire.

" 2013b. Le droit de préférence ou privilège sur l'héritage existe en la manière suivante :

1. Dans enrégistrement de réclamation en faveur de la créance du journalier, de l'ouvrier, du fournisseur de matériaux et du constructeur (entrepreneur principal) pendant tout le temps qu'ils sont occupés à l'ouvrage ou que durent les travaux suivant le cas et avec enrégistrement durant les douze mois qui suivent le parachèvement des dits travaux.

2. L'enrégistrement des créances ci-haut mentionné doit être effectué dans les dix jours après avoir quitté l'ouvrage ou que les travaux seront terminés.

" 2013c. Pour conserver ce droit de préférence ou ce privilège il est exigé :

1. Le journalier et l'ouvrier devront informer par écrit ou verbalement devant un témoin, le propriétaire de l'héritage ou le bailleur de fonds, ou l'un des deux, suivant le cas, qu'ils ne sont pas payés de leur travail, et ce, a et pour chaque terme de paiement pour le salaire qui leur est dû ou pièce d'ouvrage qu'ils auront faite.

Cependant le dit avis pourra être donné par un seul des employés au nom de tous les autres journaliers ou ouvriers qui ne seraient pas payés

de leur travail sur la ou les bâtisses en construction.

2. Le fournisseur de matériaux devra informer par écrit le propriétaire de l'héritage et le bailleur de fonds, ou l'un des deux, suivant le cas, qu'il a passé un contrat avec (nommer la personne) pour la livraison de (designer les matériaux) au coût de (donner le montant) sur ou pour l'héritage (donner le numéro du cadastre) et ce, au moins trois jours avant la livraison de tels matériaux.

3. L'entrepreneur devra se conformer en tout point au dernier paragraphe ci-haut, sauf les changements dans la désignation des travaux qu'il aura à exécuter suivant les plans et le contrat qu'il aura signés, et ce, durant les trois jours qui suivront telles signatures.

" 2013d. Pour faire face aux créances privilégiées du journalier, de l'ouvrier et du fournisseur de matériaux, le propriétaire de l'héritage, ou le bailleur de fonds, suivant le cas, aura le droit de retenir un montant égal à celui qu'il aura payé ou sera appelé à payer, suivant les avis qu'il aura reçus à cette fin, et ce, tant que les dites créances ne seront pas payées par l'entrepreneur, ou qu'il sera appelé à les payer lui-même.

" 2013e. Dans le cas d'une divergence d'opinion entre le créancier et le débiteur sur le montant dû, le litige peut être vidé sommairement par action de dette ou par arbitrage convenu entre les parties alors, pour conserver son droit de préférence, le créancier devra dans les trois jours de la date de cette divergence d'opinion en informer par écrit le propriétaire de l'héritage ou le bailleur de fonds, ou l'un et l'autre suivant le cas.

Sur cette information qui doit comporter le nom du créancier, celui du débiteur, le montant réclamé et la nature de la créance, le propriétaire ou l'autre suivant le cas, doit retenir la somme en litige, jusqu'à ce qu'il soit informé aussi par écrit, que la contestation est réglée à l'amiable entre les parties, ou dans le cas contraire, jusqu'à ce qu'une copie du jugement du tribunal ou des arbitres, suivant le cas, lui sont signifiés.

3. L'article suivant est ajouté après l'article 2081 du dit Code.

" 2081a. Le privilège du journalier, ou de l'ouvrier, du fournisseur de matériaux ou de construction et du constructeur (entrepreneur principal) s'éteint par le paiement de la créance et par l'expiration des délais du privilège accordé par les articles 2013, 2013a, 2013b, 2013c, 2013d et 2013e.

4. L'article 2013 du dit Code est par les présentes abrogé.

5. Les articles suivants sont ajoutés après l'article 2146 du dit Code.

" 2146a. Cet arrangement se fait au bureau d'enrégistrement de la division où est situé l'héritage affecté par l'inscription d'un avis ou bordereau appuyé d'une déposition sous serment du créancier, prêté devant un Juge de Paix, énonçant la nature et le montant de la créance et dési-

gnant l'héritage qui est ainsi affecté.

La vente à un tiers par le propriétaire, par ses agents ou par tout autre, ou le paiement du prix ou du contrat, en tout ou en partie, ne peut en aucune manière affecter les créances de personnes qui se seraient conformés aux articles ci-dessus pour conserver leur droit de préférence ou de privilège.

FORME DE L'AVIS OU BORDEREAU

A. B. (nom du réclamant—lieu de sa résidence), déclare que j'ai été occupé sur l'héritage de (nom du propriétaire) aux travaux suivants : (nature des travaux) et si c'est à la pièce, à l'entrepiece ou à la journée (ou) j'ai fourni, si c'est un fournisseur, etc—suivant le cas—et ce, depuis (date).

Que le montant qui m'est dû est de (montant de la créance) que le dit héritage sur lequel j'ai été ainsi occupé est décrit comme suit : (description par tenants et aboutissants autant que possible).

(Signature) A. B.

Assermenté devant moi

ce jour de

18

(L. S.) B. D.

Juge de Paix.

3. Le régistrateur a droit pour l'enrégistrement de chaque bordereau à une somme de vingt-cinq centimes.

4. En enrégistrant ce bordereau, il suffit, pour le régistrateur, de mentionner en regard du numéro officiel du cadastre qui désigne l'héritage si le cadastre est déposé ou en regard du titre de l'acte enrégistré, si le cadastre n'est pas encore déposé, le nom du réclamant, le montant réclamé à la date de la production du bordereau.

5. Le bordereau doit être fait en double, dont un reste dans les archives du bureau d'enrégistrement et l'autre est remis au créancier avec le certificat du régistrateur y apposé.

6. Le créancier doit, dans les trois jours après l'enrégistrement du bordereau, faire signifier une vraie copie d'icelui, par un huissier de la Cour Supérieure, au propriétaire de l'héritage ou à ses agents dans le cas où ce dernier ne peut être trouvé.

" 2146b. La vente à un tiers par le propriétaire de l'héritage ou par ses agents, ou le paiement du prix du contrat de construction en tout ou en partie, ne peut en aucune manière affecter les créances des personnes qui ont un privilège en vertu de l'article 2013 et qui sont en règle avec les articles 2013b, 2013c, 2046a de ce code.

La célèbre Banque de Venise a été fondée en 1192 et elle a vécu 600 ans ; elle existerait probablement encore aujourd'hui, sans la conquête de Venise par Napoléon Ier.

Douze jeunes filles se sont réunies au commencement de la présente année et ont fait serment de ne jamais se marier. Neuf étaient mariées sept mois après ; deux autres ont intenté des poursuites pour rupture de promesse de mariage et la douzième est décédée.

Actualités.

Les verriers de Thèbes, il y a quarante siècles, connaissaient la fabrication des vitraux colorés.

Les restaurants de l'exposition de Chicago devront remettre à la direction vingt-cinq pour cent de leurs recettes brutes.

Lorsqu'un chien d'Egypte veut boire au Nil, il se place à quelque distance du fleuve et se met à aboyer. Les crocodiles, attirés par le bruit accourent à cette place, tandis que le chien profite de leur absence pour courir vite au fleuve où il peut se désalterer en paix.

La faillite Hannan.

Une des plus désastreuses faillites pour l'industrie laitière que nous ayons eu à enregistrer depuis longtemps, vient d'avoir lieu. La maison M. Hannan et Cie., qui a déposé son bilan le 5 courant, à la demande de M. George Wait, était une des plus anciennes et des plus respectées de la place. Son crédit était tel qu'elle a pu acheter du fromage et le vendre sans le payer pour une cinquantaine de mille piastres, tandis que l'habitude de ce commerce est de payer trois jours après livraison.

Voici une liste des fromagers, qui sont la victime de cette maison et parmi lesquels nous regrettons de voir un bon nombre de nos abonnés, du district de St-Hyacinthe.

La Patrie, St-Hyacinthe.....	\$ 210
Old Trenton, do.....	431
Goulet St-Denis, St-Denis.....	392
St-Germain, St-Germain de Mat-	
ten.....	526
Grand Rang, St-Hyacinthe.....	240
St-George, St-Liboire.....	391
J. Lemonde, do.....	690
Lajoie, do.....	630
Fabrique St-Damase.....	750
do d'Egypte.....	440
Marien, St-Simon.....	930
Lussien, St-Pie.....	805
Marien, do.....	290
Normandin, St-Pie.....	375
Morin, do.....	281
Savoie, Upton.....	670
Lapierre, St-Eugène.....	255
Oloutier, St-Barnabé.....	690
Salvin, St-Hyacinthe.....	1,471
N. Gervais, St-Charles.....	691
3e Rang, St-Denis.....	225
Fradette, St-Dominique.....	500
L'Heureux, St-Hughes.....	511
St-Guillaume.....	420
Gauthier, St-Hughes.....	903
La Patrie, St-Dominique.....	860
4e rang, St. Denis.....	351
St. Ours.....	410
Masoin, St. Valentin.....	490
Ste Madeleine.....	631
Normandin, St. Hyacinthe.....	411
Letourneau, St. Hyacinthe.....	349
Argenteuil, St. Hyacinthe.....	840
St. Damase, St. Hyacinthe.....	850
Dufaux, Ste. Hélène.....	591
Sicord, Ste. Hélène.....	790
Guertin, St. Liboire.....	240
F. Brodeur, St. Hugues.....	2,214
F. X. Plante, St. François de la	
Beauce.....	1,910
P. O. Drouin, Somerset.....	1,221
H. Poirier, Roxton Fall.....	393
E. Dolphin, Roxton Fall.....	558
J. Bissonnette, South Durham..	352
M. Houle, South Durham.....	668
L. V. Beaudry, Valcourt.....	455
P. Girard, St Fortunat.....	116
La Béliers, Racine.....	216
M. Léonard, West Wickham.....	198
M. Mercier, St-Pierre les Becquet	792
T. Mahan et Frère, Arthabaska-	
ville.....	378
J. Bergin, Arthabaskaville.....	143

Nap. Fortier, Somerset.....	197
N. Vidal, Warwick.....	595
D. Gosselin, St-Fortunat.....	231
G. Houle, Arthabaskaville.....	238

L'actif est représenté par une propriété sur la rue William qui est hypothéquée pour un montant considérable. Cet édifice est évalué à \$10,000.

Le reste de l'actif consiste en fournitures de bureau, évaluées à \$500 et en marchandises en mains évaluées à \$1,000.

LE POIVRE.

FALSIFICATIONS.

(Suite.)

Les chatons, recueillis avant la maturité du fruit sont d'un gris cendré, mesurent quatre à cinq centimètres de longueur sur six à sept millimètres de largeur, et sont soutenus sur des pédoncules de un centimètre environ. Chacun d'eux porte un nombre considérable de petits fruits serrés les uns contre les autres en une sorte d'épi, et donnant à la surface du chaton un aspect chagriné. Au point de vue de la structure, le poivre long ressemble beaucoup au poivre noir, mais l'huile volatile est localisée dans le péricarpe et l'albumen en est dépourvu.

On a l'habitude dans le commerce de séparer les chatons longs des courts et de les classer en *poivre long major* et en *poivre long minor*.

Ainsi, et après lui, M. Bouchardat, insistent sur l'action spéciale que possèderaient les poivres, et notamment le poivre long dans les affections catarrhales des vieillards, alors que l'accumulation de mucosités dans les bronches détermine l'asphyxie.

(A suivre)

LOTION PERSIENNE



Pour blanchir le teint, lui rendre ou conserver sa couleur de rose, faire disparaître les rougeurs, le masque et autres taches de la peau, la LOTION PERSIENNE est une préparation sérieuse, unique en son genre. C'est un véritable REMÈDE pour la peau. Ce n'est pas une poudre blanche, délayée dans de l'eau ou de l'essence. La Lotion Persienne, au contraire, est une préparation médicinale, transparente et limpide comme de l'eau.

Lorsque la peau est brunie par le soleil, la Lotion Persienne lui rend promptement sa fraîcheur et son teint rose, en ajoutant une cuillerée de tous les matins à l'eau pour se laver.

La Lotion Persienne se vend dans toutes les pharmacies de la Puissance, en bouteilles de 60 cts. Méfiez-vous des contrefaçons.

S. LACHANCE, PROPRIÉTAIRE,
1538 & 1540 Rue Ste-Catherine, Montreal.

Renseignements Commerciaux

DISSOLUTIONS DE SOCIÉTÉS

La société "Moncel & McLean" imprimeurs, etc., Montréal, Joseph P. Moncel et David McLean, a été dissoute le 26 nov. 1892.

La société "Bergeron & Riopelle" chaussures, Montréal, Sigefroi Riopelle et Joseph Bergeron, a été dissoute le 20 octobre 1892.

La société "Leclerc & Toupin" épiciers, St-Henri, a été dissoute le 1er mai 1892.

La société "Louis Maheu & Cie." (Louis Maheu et F. X. Robillard) maçon, Montréal, a été dissoute le 30 novembre 1892.

La société "Fiset, Alin & Cie" (Alfred Fiset, Chas. A. Fiset et Lazare Alin) marchands de meubles, Montréal, a été dissoute le 15 octobre 1892.

La société "Dominion Fresh Fish Company" Fred Langston, Charles Walker et Wm Rodden, a été dissoute le 27 novembre 1892.

La société "Bickerdike & Templeman" bouchers, Montréal, (Nelson Bickerdike et William Templeman, a été dissoute le 1er décembre 1892.

La raison sociale "The Legal & Commercial Exchange of Canada" de Montréal, (Richard L. Barwick, de Toronto, seul), a été discontinué le 25 novembre 1892.

La société "Benny McPherson & Cie., Robert Benny et Alexandre McPherson, fers et métaux, Montréal, a été dissoute le 5 décembre 1892.

La société "Miron & Savard" A. Miron et D. Savard, peintres-décorateurs, Montréal, a été dissoute le 8 octobre 1892.

NOUVELLES SOCIÉTÉS

"Dandy Prize Soap Co.," agents, Montréal, Thomas Milton Flournay & Jaques Holden; depuis le 25 novembre 1892.

"Montreal Rag & Metal Company," Montréal, Benjamin Cohen et Samuel Balon, depuis le 26 novembre 1892.

"J. H. Rousseau & fils," bouchers, Montréal, Hubert Rousseau et Jules Hubert Rousseau, depuis le 28 novembre 1892.

"Pinoteau & frère," hôteliers, Montréal, Louis Pinoteau et Alfred Pinoteau, depuis le 1er février 1892.

"Chartrand & Coulombe" entrepreneurs menuisiers, Montréal, Amédée Chartrand et Jean-Bte Coulombe, depuis le trente novembre 1892.

"The Legal & Commercial Exchange of Canada" Montréal, James L. Morrisson et Thomas G. Wilson, de Toronto. Depuis le 27 août 1892.

"H. A. LaRoche & Co" agents de manufactures, Montréal, Henry Alfred LaRoche et David Kay; depuis le 2 décembre 1892.

"J. R. Walker & Cie" chiffons, etc., Montréal, James Robert Walker, de la Côte St-Antoine, et Geo. R. Walker, de Ste-Cunégonde; depuis le 1er novembre 1892.

"J. E. Lewis & Frère" couvreurs, etc., Montréal, Jos. Ed. Lewis, et Gustave Lewis; depuis le 29 nov. 1892.

"Jalbert et Contant" plâtriers, etc., St-Henri, Dosithé Contant et Elzéar Jalbert; depuis le 15 octobre 1892.

"Montréal Biscuit Company, Limited," constitué par Lettres Patentes du 22 janvier 1892, Québec, James McBride vice-président.

"Phillips & Ryan" restaurateurs, etc., Montréal, Henry I. Phillips et John H. Ryan, depuis le 1er nov. 1892.

RAISONS SOCIALES

"E. Bernard & Cie.," grains etc.,

Belœil, Dame Herminie Hurtubise, épouse séparée de biens de Euclide Bernard, seule, depuis le 15 novembre 1892.

"J. Frappier & Cie.," épicerie, Montréal, Laura Frappier épouse séparée de F. H. Hurtubise, seule, depuis le 2 octobre 1892.

"F. Brazeau & Cie.," boucherie, Côte St. Louis, Caroline Martineau, épouse de F. X. Brazeau, seule, depuis le 20 octobre 1891.

"Biographie Publishing Co.," éditeurs, Montréal, Annie Flournay, seule, depuis le 5 décembre 1892.

"A. Fiset & Cie" meubles d'occasion, Montréal, Alfred Fiset et Charles A. Fiset; depuis le 15 octobre 1892.

"Abinovitch & Frère," nouveautés et confections, Montréal, Louis Abinovitch et Jacob Abinovitch; depuis le 1er décembre 1892.

"E. Bérard & Cie" provisions, Montréal, Emery Bérard et Mlle Valida Bérard; depuis le 14 nov. 1892.

DIVIDENDES DE FAILLITES.

Dans l'affaire de P. A. Patenaude: premier et dernier dividende payable à partir du 17 décembre, Bilodeau & Renaud, curateurs.

Dans l'affaire de Noonan Giblin & Cie.: deuxième et dernier dividende payable à partir du 13 décembre, A. W. Stevenson, curateur.

Dans l'affaire de Joseph Pelletier de St-Jean Port-Joli: premier et dernier dividende payable à partir du 19 décembre, Henry A. Bédard, curateur.

Dans l'affaire de J. M. Dionne, de St-Antoine: premier et dernier dividende payable à partir du 19 décembre, Henry A. Bédard, curateur.

Dans l'affaire de Kelly et frère, de Joliette; premier et dernier dividende payable à partir du 20 décembre, Kent & Turcotte, curateur.

Dans l'affaire de Thomas Villeneuve, de St-Fulgence: premier et dernier dividende payable à partir du 19 déc. 1892, Henry A. Bédard, curateur.

Dans l'affaire de La Compagnie d'Imprimerie et de Publication du Canada; deuxième dividende payable à partir du 19 décembre 1892.

Dans l'affaire de F. Blouin jr., de Québec; premier et dernier dividende payable à partir du 19 décembre, D. Arcand, curateur.

CURATEURS

M. H. A. Bédard a été nommé curateur à la faillite de Gabriel Miles, de Gand Pabos.

MM. Kent & Turcotte ont été nommés curateurs à la faillite de M. Amédée Dagenais, de Montréal.

FAILLITES

Montréal.—M. Jacques Beaulne, hôtelier, a fait cession de ses biens.

Passif, \$9,802.35. Assemblée des créanciers le 12 décembre.

M. Jos. H. Giguère, épicier, a fait cession de ses biens.

Passif, \$3,902.95. Assemblée des créanciers le 10 décembre.

L. W. Bisson, tabac, a fait cession de ses biens.

Passif environ \$1,000. Assemblée des créanciers le 9 décembre.

M. W. Hannan, fromage, a fait cession. Passif, \$98,518.65. Passif, \$10,620.

M. Albert Prévost, nouveautés, a fait cession de ses biens.

St-Eustache.—M. Alfred Linnoges, magasin général, est en faillite.

Quand bébé fut malade, elle prit du Castoria;
Quand elle fut enfant, elle en voulut encore;
Quand elle devint plus grande, elle disait: Je l'adore;
Depuis tous ses enfants ont pris du Castoria.

ANNONCEZ

— O : DANS : O —

LE



Prix Courant

— O : POUR : O —

ACHETER

— OU —

VENDRE

— DES —

PROPRIÉTÉS

Chronique de Québec.

Québec, 7 Décembre, 1892.

Rien d'important à noter pour cette dernière semaine dans notre ville. Nous soupirons après la neige; mieux vaudrait encore une bonne bordée ou un mauvais temps de quelques jours, puis des chemins d'hiver qui permettraient aux cultivateurs du voisinage d'apporter leurs produits à la ville et d'y faire leurs emplettes.

Cela viendra l'un de ces matins. En attendant, le commerce languit un peu, naturellement. Dans le commerce de fourrures surtout on se plaint beaucoup et on soupire après la neige.

ÉPICERIES.

La semaine a été tranquille; le marché est ferme encore pour les pommes de terres et le beurre qui fait 24 à 26c pour premier choix.

Le sirop est à la hausse comme vous verrez par les cotations.

Sucres:

Jaune	34 à 4c
Powdered	64c
Cut Loaf	54c
Quart	54c
Boîtes	54c
Granulé	44c
1/2 quart	54c
7 lbs.	54c
Extra ground 6c., Boite	64c

Sirops:

Burbades Tonné	36 à 38c
" Tierce	38 à 39c
" Quart	39 à 40c
Fromage	12 1/2 à 13c
Beurre frais	23 à 25c
" marchand	18 à 20c
Exportation	18 1/2 à 19 1/2

Œufs frais

chaumés	25c
"	18 à 20c
Fromage	12 1/2 à 13c
Huile de Charbon	12 à 12 1/2

Conserves:

Homard	\$1.75 à 1.80
Saumon	1.55 à 1.60
Tomates	95 à 1.00
Ble d'Inde	1.00 à 1.10
Pois Canadiens	1.05 à 1.10

Sels:

En magasin, gros	65 à 70c
Fin, demi sacs	40 à 45c
Gros sacs	1.45 à 1.50

Alcalis:

Soda à laver	1.00 à 1.05
" à pâte	2.00 à 2.60
Caustics cassés	3.00 à 3.75
Allumettes Dominion	2.75 à 3.00
Cartes	3.25
Levisiennes	2.75
Amendes terragones	15 à 16c p. lb
" Triça	13 à 14c "
Avelines, Céciles	9 à 10c
Turkish	8 à 8 1/2

Pommes:

D'hiver au char	\$2.80 à 3.00
An quart	3.00 à 3.50
D'automne	2.25 à 2.60
Russets, greenings et Baldwins	3.50
Fameuses	3.60 à 4.00
Communes	40 à 50c
Oranges Messine	6.50 à 7.00
Baril	7.50 à 8.00
Floride	5.00
Jamaïque	7.00
Citrons	5.00 à 6.00
Poires	7.00
Pêches	1.50
Pommes évaporées	9 à 10c

Raisins:

Bleu Can	6c
Rouge	10c
Vert	9c
Malaga	le quart 6.50 à 7.50

Oignons:

Spanish	1.00 à 1.10
Canadian Red	2.50

GRAINS ET FARINES.

Le règlement de certaines faillites dans notre district a provoqué de la part des créanciers des récla-

mations bien légitimes je crois. Il s'agit des effets que la loi exempte de répondre pour les obligations du du failli.

Un commerçant ou un industriel par exemple se passera la fantaisie de s'acheter une "terre" ou ferme, avec des animaux de race, des instruments aratoires perfectionnés etc, etc, tout cela aux dépens des fournisseurs, puisque c'est la recette du magasin ou de la manufacture qui paie en définitive ce luxe couteux.

Si tout va bien, tant mieux, mais si notre homme vient à suspendre ses paiements les créanciers ont affaire à une double personnalité.

Le commerçant d'abord qui a droit de garder une bonne partie de ses meubles et ustensiles de ménage; puis le cultivateur ou "colon" si vous aimez mieux, qui subtilise des chevaux, des bœufs, des charrues, etc., car la liste est trop longue pour l'énumérer ici.

Il y a certainement un abus criant sanctionné dit-on par l'insuffisance ou le silence de la loi. Cette pauvre loi de faillite, si imparfaite déjà, devra encore subir un raccommodage pour rencontrer cette injustice vis à vis le fournisseur. Et je prie les membres de nos Bureaux de Commerce et nos hommes de loi sérieux de bien lire cet article de notre Code et de lui appliquer un amendement.

Farines:

Superfine	\$3.25 à 3.50
Fine	2.75 à 3.00
Extra	3.60 à 3.90
Patent	4.50 à 5.50
S. Roller	4.00 à 4.25
S. Baker	4.30 à 4.60

Grains:

Avoine par 34 lbs.	36 à 37c
Orge	60 à 62c
Fèves	1.60
Pois No 1	90 à 90c
" No 2	75 à 80c
Son	75 à 80c
Blé d'Inde	70 à 75c

POISSONS.

Morue	No 1, 5.50 à 5.75; No 2, 5.00 à 5.40
Saumon inspecté	No 1, 15.00 à 15.50; No 2, 13.50 à 14; No 3, 11.00 à 11.50
Hareng, No 1	5.75 à 6.50 avec tendance à monter
Anguille, 5 1/2c;	Morue sèche, 4.50.

LARDS.

Mess	17.50
Mess dessossé	19.75
Saindoux	1.60 à 1.65
" en chaudière	8 1/2

J. B. RENAUD & Cie
126 et 136
RUE ST-PAUL - QUÉBEC.
POISSONS!

Harengs Labrador, (choix en petit quart),
" Cap Breton, Anticosti.
Maquereau, Flétant, Turbot, Anguilles, Sardines (choix), Saumon.
Morue verte et Morue sèche.
HUILES DE POISSONS (Morue, Loup-marin, Marsouin, Harengs).
Aussi: Lard, Saindoux, Fleur, Grains, Moulées, Son, etc.
Correspondance sollicitée.
J. RENAUD & CIE.

F. VALENTINE
Comptable et Liquidateur de Faillites
TROIS - RIVIERES.
Renseignements commerciaux donnés confidentiellement sur demande.

NOS PRIX COURANTS

BOIS DE SERVICE

Pin.				
pouce strip shipping cull,	6 à 16 pieds,	le M.	\$12 00 13 00
1 1/2, 1 1/2 et 2 pces. do	do	do	12 00 13 00
pouce shipping cull sidings	do	do	15 00 18 00
1 1/2, 1 1/2 et 2 pces. do	do	do	15 00 18 00
pouce qualité marchande	do	do	20 00 30 00
1 1/2, 1 1/2 et 2 pces. do	do	do	25 00 35 00
pouces mill cull, strip, etc. No 2	do	do	7 50 9 00
1 1/2, 1 1/2 et 2 pces. do	do	do	7 50 9 00
pouces mill cull No 1	do	do	9 00 12 00
1 1/2 et 2 pces. do	do	do	9 00 12 00
3 pouces mill cull No 1	do	do	9 00 11 00
do do No 2	do	do	6 00 8 00
Epinette.				
pouces mill cull	5 à 9 pouces	do	9 00 10 00
1 1/2, 1 1/2 et 2 pces. do	do	do	10 00 11 00
3 pouces mill cull,	do	do	9 00 10 00
1 1/2, 1 1/2 et de pces. qualité march.	do	do	12 00 13 50
Pruche.				
2 et 3 pouces			9 00 10 00
Colombages en pin, 2 x 3, 3 x 3 et 3 x 4—aux chars			10 00 11 00
Lattes—1ère qualité			1 80 2 00
2e do		do	1 40 00 00
Bardeaux pin XXX	16 pouces	do	2 90 3 00
do XX	do	do	2 40 2 50
do X	do	do	1 50 00 00
do 1ère qualité	18 pouces	do	3 00 00 00
do 2è do	do	do	1 75 00 00
Bardeaux cèdre XXX	16 pouces	do	2 90 3 00
do XX	do	do	2 40 2 50
do X	do	do	1 50 00 00
Bardeaux pruche marchande	do	do	1 75 00 00
Charpente en pin.				
de 16 à 24 pieds—3 x 6 à 3 x 11		do	16 00 00 00
de 25 à 30 do do do		do	18 00 00 00
de 31 à 35 do do do		do	21 00 00 00
de 16 à 24 do —3 x 12 à 3 x 14		do	18 00 00 00
de 25 à 30 do do do		do	20 00 00 00
de 31 à 35 do do do		do	23 00 00 00
Bois carré—pin.				
de 16 à 24 pieds—de 5 à 11 pouces carré		do	17 00 00 00
de 25 à 30 do do do		do	19 00 00 00
de 31 à 35 do do do		do	21 00 00 00
de 16 à 24 do —de 12 à 14 pouces carré		do	19 00 00 00
de 25 à 30 do do do		do	21 00 00 00
de 31 à 35 do do do		do	23 00 00 00
Charpente en pruche.				
de 17 à 30 pieds jusqu'à 12 pouces		do	15 00 00 00
Charpente en épinette		do	16 00 18 00
do en épinette rouge		do	25 00 30 00

BOIS DURS

Acajou de 1 à 3 pouces	le pied	22 à 24c
Cèdre rouge 1/2 pouce	do	10 à 12c
Noyer noir 1 à 4 pouces	do	10 à 14c
Noyer noir 6 x 6, 7 x 7, 8 x 8	do	12 à 13c
Cerisier 1 à 4 pouces	do	8 à 10c
Frêne 1 à 3 pouces	le M.	18 00 à 22 00
Merisier 1 à 4 pouces	do	20 00 à 25 00
do 5 x 8, 6 x 6, 7 x 7, 8 x 8	do	20 00 à 25 00
Erable 1 à 2 pouces	do	20 00 à 30 00
Orme 1 à 4 pouces	do	18 00 à 25 00
Noyer tendre 1 à 2 pouces	do	25 00 à 30 00
Cotonnier 1 à 4 pouces	do	40 00 à 45 00
Bois blanc 1 à 4 pouces	do	18 00 à 22 00
Chêne 1 à 2 pouces rouge	do	20 00 à 25 00
do do blanc	do	40 00 à 50 00
Plaquage (seneers):			
Uni	par 100 pieds	90 à 1 00
Français,	la feuille	15 à 25c
Américain,	do	15 à 18c
Erable piqué,	le pied	00 à 5c
Noyer noir ondé,	do	00 à 5c
Acajou (mahogany)	do	8 à 10c

Geo. Bradshaw & Cie
Marchands de
Bois de Sciage et de Charpente
Bureaux, 41 rue du Bassin
(Près de l'Eglise Ste Anne)
Manufacture de Boîtes d'Emballage, Sciage et Planage.
Bois durs et mous de toutes sortes, bruts blanchis ou préparés, toujours en stock.

THIBODEAU & BOURDON
No. 1203 Rue Ste-Catherine
Coin de la rue Papneau MONTREAL
Cet emplacement en mains une quantité considérable de

Bois de Sciage Sec
Qu'ils vendent à bas prix. Vente par char et par pile avec légère avance.
Téléphono No 6039.

T. PRÉFONTAINE
MARCHAND
Bois de Sciage
CHARPENTE,
BARDEAUX, LATTES,
ETC., ETC.
Coin des rues Vinet et Canal
MONTREAL.

WILLIAM RIOPEL... ALPHONSE BOURDON
RIOPEL & BOURDON
(Successeurs de EUGENE MALO)
Marchands de Bois de Sciage
Coin des rues Vitre et des Allemands
En arrière de Drill Shed MONTREAL:

VENTE PAR LE SHÉRIF.

Pour la semaine prochaine.

A. D. TAYLOR vs. HONEY

Rue St-Alexandre.—La moitié indivise du lot 230 du quartier St-Laurent, mesurant environ, 1375 p. en superficie, maison Nos. 119 et 119½ rue Ste-Catherine. Evaluation civique \$2,200.

Rue Vallée.—La moitié indivise du lot 438, quartier St-Laurent, mesurant 31x (3,6, avec maison Nos. 10 et 12 rue Vallée. Evaluation civique, \$1000.

Rue Ste-Catherine.—La moitié indivise du lot 402, quartier St-Laurent, mesurant 1952 p. en superficie; maisons Nos 2026 à 2028 rue Ste-Catherine. Evaluation civique, \$2,000.

Rue St-Georges.—La moitié indivise du lot 407, quartier St-Laurent, mesurant 43x40,3 p. en superficie, maison No. 227 rue St-George. Evaluation civique, \$1,200.

Rue Devienne.—La moitié indivise du lot 415, quartier St-Laurent, mesurant 43x80, maisons Nos. 16 et 18 rue Devienne. Evaluation civique, \$1,000.

Vente au bureau du shérif, le 15 décembre à 10 h. a. m.

MASTERMAN vs. LAPOINTE.

Rue Iberville, coin Stadacona.—Lot 166-583, quartier Hochelaga; terrain mesurant 22x80, vacant.

Rue Stadacona.—Lot 166-584, quartier Hochelaga; terrain mesurant 22x80, vacant.

Vente au bureau du Shérif le 15 décembre, à 2 heures p. m.

STOREY vs. JUTEAU

Rue Charles-Edouard, Mile-End.—Lots 4, 5, 6, 18, 19, 20 et 21, et 2-12 Mile-End, avec une maison en pierre.

Vente au bureau du shérif, le 15 décembre à 3 h. p. m.

J. U. TURCOT vs. LIONAIS.

Rue des Carrières.—Lots 7-13, 14, 15, 16, 17, 18, 19, 22, 24, 25, 26, 27, 31, 32, 33, 34, 39, 40, 43, 44, 45, 46, 47, 48, 49, 50, 51, 52, 53, 54 et 55 du cadastre de la Côte St-Louis.

Vente au bureau du shérif, le 16 décembre à 11 h. a. m.

BANQUE D'ÉPARGNE DE LA CITE ET DU DISTRICT DE MONTREAL.

Avis est par le présent donné qu'un dividende de huit dollars par action sur le capital de cette institution a été déclaré et sera payable à son bureau principal, à Montréal, le et après mardi, le 3 janvier 1893. Les livres de transferts seront fermés le 15 au 31 décembre prochain, ces deux jours compris. Par ordre du bureau des directeurs.
H. BARBEAU, gerant.
Montréal, le 30 novembre 1892. 27-jno

AVIS de FAILLITE

DANS L'AFFAIRE DE
E. GUILBAULT & FILS,
de Terrebotne, Faillis.

Des soumissions seront reçues au bureau du curateur soussigné, jusqu'à 11 heures a. m., JEUDI, le 15 DECEMBRE 1892, pour l'achat EN BLOC à tant dans la plâtre, de cette partie de l'actif des sus-dits, consistant en :

Meubles de ménage, piano, set de salon, buffet, argenterie, coutellerie, verrerie, gravures, bibliothèque, etc., etc. Trois chevaux voitures, harnais, etc., le tout se montant d'après l'inventaire à \$1,241.20.

Pour toutes informations et inventaire s'a dresser à

CHS. DESMARTEAU,
Curateur,
1598 rue Notre-Dame, Montréal.



Guérit radicalement et promptement
l'INTÉMPÉRANCE et déracine tout désir
des liqueurs alcooliques.

Prix: \$1.00

COMME ILS LE TROUVENT BON.



JOHNSTON'S FLUID BEEF

C'est une bonne nourriture pour les enfants, car il leur fournit les éléments qui constitue la Chair, les Muscles et les Os.

LA BOUILLOIRE A EAU CHAUDE "STAR"

POUR LE CHAUFFAGE DES EDIFICES ET RESIDENCES

Reconnue aujourd'hui comme étant supérieure à toutes autres.

VALLEYFIELD, 9 mai 1892.

MM. E. A. MANNY & CIE.

MESSIEURS,—Je suis très heureux de constater que les fournaises "Star" installées dans l'église de Ste-Cécile, en novembre dernier, ont donné pleine et entière satisfaction. L'église a été mieux chauffée et nous avons dépensé quinze tonnes de charbon de moins que l'hiver précédent.

Votre obéissant serviteur,

J. O. ROUSSIN, Ptre, Curé.

Brevetée en Canada et aux Etats-Unis
MANUFACTUREE PAR

E. A. MANNY & CIE

590 Rue Craig, Montreal

Demandez nos catalogues, certificats, circulaires et listes de prix.

ROBIN & SADLER

MANUFACTURIERS DE

COURROIES EN CUIR

2518, 2520 et 2522 Rue Notre-Dame, MONTREAL.

PAPINEAU LIME CO.

FOURS A CHAUX DE DESJARDINS

TRAVERSE C. P. R., CHEMIN PAPINEAU.

Bureau - - - 30 Rue St-Francois-Xavier, MONTREAL

(H. McLaren & Cie)

La meilleure qualité de Chaux, fraîche cuite, livrée promptement, telle que requis.

TELEPHONE No 7367.

H. C. LETOURNEUX, prés. C. LETOURNEUX, vice-prés. J. LETOURNEUX sec.-tré

LETOURNEUX, FILS & CIE

MARCHANDS-FERRONNIERS

NOS. 261, 263 ET 265, RUE ST-PAUL

A l'enseigne de l'enclume, MONTREAL.

THE EDWARD CAVANAGH CO

MANUFACTURIERS ET IMPORTATEURS.

Ferronneries, Poêles, Ustensiles de Ménage, Fournitures de Plombiers, Tuyaux en grès, etc., Peintures, Huiles, Vernis, Verres à Vitres, etc.

Huiles à lubrifier et à brûler. Composé "Sun" pour Bouilloires.

Charbon "Scranton" de la Delaware Lakawanna & Western R. R. Co'y.

2547, 2549, 2551 & 2552 RUE NOTRE-DAME, MONTREAL.

Téléphone Bell No. 8025.

Coin de la rue des Seigneurs



NOUVELLE DECOUVERTE PAR ACCIDENT. En faisant un composé chimique une partie de ce composé est tombée sur la main du chimiste qui, après s'être lavé, a découvert que le poil était complètement disparu. Nous avons immédiatement mis cette merveilleuse préparation sur le marché et la demande est maintenant si grande que nous l'offrons dans le monde entier sous le nom de **QUEEN'S ANTI-HAIRINE**. Cette préparation est tout à fait inoffensive et si simple qu'un enfant peut s'en servir. Relevez le poil et appliquez le mélange pendant quelques minutes et le poil disparaît d'une façon magique sans causer la moindre douleur et sans causer la moindre tort sur le moment ou après. Cette préparation diffère de toutes celles en usage jusqu'à présent pour les mêmes fins. Des milliers de **DAMES** qui étaient ennuyées de poils sur la figure, le cou et les bras témoignent de ses mérites. Les **MESSEIERS** qui n'aiment pas à avoir de la barbe ou du poil au cou devraient se servir de la **QUEEN'S ANTI-HAIRINE** qui met de côté la nécessité de se raser, en empêchant pour toujours la croissance du poil. Prix de la "Queen's Anti-Hairine" \$1 la bouteille, envoyée franco par la poste en boîte de sûreté. Ces boîtes sont scellées de manière à éviter l'observation du public. Envoyez le montant en argent ou en timbres avec l'adresse écrite lisiblement. La correspondance est strictement confidentielle. Chaque mot que contient cette annonce est honnête et vrai. Adressez **QUEEN CHEMICAL CO., 174 Race street, Cincinnati, Ohio.** Vous pouvez enregistrer votre lettre à n'importe quel bureau de poste afin de vous en assurer le livraison. Nous paierons \$50 pour chaque an d'insuccès de cette préparation ou pour la moindre injure qu'elle ait causée à une personne qui en a acheté. Chaque bouteille garantie.

SPECIAL.—Aux dames qui répandent ou qui vendent 25 bouteilles de Queen's Anti-Hairine nous donnerons une robe de soie, 15 verges de la meilleure soie. Bouteille grandeur extra et échantillons de soie à votre choix, envoyés sur commande. Saire ou commission aux agents.

Nous avons essayé la Queen's Anti-Hairine et nous déclarons qu'elle possède de toutes les qualités ci-dessus. **LYTLE SAFE & LOCK CO., EDWIN ALDIN ET CIE., JNO. D. PARK & SONS, Agents en gros, Cincinnati, O.**

EUSEBE PAQUETTE o:—
ENTREPRENEUR-BRIQUETIER
264 LOGAN, Montréal.

LAMBERT & FILS Constructeurs
—129-131—
Tel. 6413. **Rue Berri, Montréal**

LABRECQUE & MERCURE,
ENTREPRENEURS-MENUISIERS,
37 ruelle ST-ANDRÉ, Montréal.
Tel. Bell 6328.

Louis Lapivé, Jr.

COURTIER GENERAL ET AGENT DE MANUFACTURES

Seul Représentant au Canada de la Savonnerie Continentale de Paris, Paris

ET DE **ODORLESS DESINFECTANT CO., NEW-YORK**

MANUFACTURIERS DU CÉLÈBRE
"King of Germ Killers"
508 RUE ST. PAUL, MONTREAL.
DEMANDEZ DES CATALOGUES.

LA BANQUE JACQUES-CARTIER
DIVIDENDE No 54

AVIS est par le présent donné qu'un dividende de trois et demi (3½) pour cent, sur le capital payé de cette institution, a été déclaré pour le semestre courant, et sera payable au Bureau de la Banque, à Montréal, le et après le

Premier décembre prochain

Les livres de transferts seront fermés du 16 au 30 novembre aussi prochain, les deux jours inclus.

A. L. DEMARTIGNY,
Directeur Gérant
Montréal, 19 Octobre 1892.

FRANÇOIS RIVEST,
ENTREPRENEUR-MENUISIER
4 Mitcheson Avenue.

A. DEMERS, C. BRUNET
faisant affs sous les noms de

DRAPEAU, SAVIGNAC & CIE
140 Grande Rue St-Laurent, Montreal

Ferblantiers, Plombiers, Couvresseurs

ET POSEURS D'APPAREILS DE CHAUFFAGE.
Assortiment très varié et complet d'Ustensiles de cuisine, Coutellerie, Lampes, Gazoliers, Brackets, Globes, etc., à des prix très modérés.

Ils se chargent de tout ouvrage, tel que Couvertures en Ardoise, en Ferblanc, en Tôle galvanisée, et toutes espèces de réparations à des prix très modérés.

Spécialité pour la pose et les réparations des Fournaises à l'eau chaude, à vapeur, haute et basse pression, des Fournaises à l'air chaud, et des Fournaises à l'eau chaude et à l'air chaud combinés.

BELL TÉLÉPHONE 2392

R. G. GAUCHER
Peinture à l'épreuve du feu et l'eau

Premier prix obtenu à l'Exposition Provinciale
OTTAWA 1879

Diplôme obtenu à l'Exposition de Montréal
1881-1882

IMPORTATEUR DE
FERRONNERIES

218 et 221 rue St-Paul
MONTREAL.

NOS PRIX COURANTS

Table listing various metal prices (Cuivre, Etain, Plomb, Zinc, Acier) and iron products (Siemens, Coltness, Calder, etc.) with prices in dollars and cents.

Table listing various types of nails (Clous coupés à chaud, Clous coupés à froid, Clous à finir, etc.) and other hardware items with prices.

Table listing prices for glass bottles (VERRES A VITRES) in various sizes and quantities.

Advertisement for L. B. LAPIERRE, a shoe store (CHAUSSURES NO. 60) located at Rue St-Dominique, Montréal.

Advertisement for W. & F. P. CURRIE & CIE., importers of various building materials like bricks and tiles.

Advertisement for OSCAR GAUDET, an avocate (lawyer) located at 1572, Notre-Dame, Montréal.

Advertisement for J. M. Marcotte, a comptable et auditeur (accountant and auditor) located at 58, Rue Saint-Jacques, Montréal.

Advertisement for Geo. H. Plourde, an avocate (lawyer) located at 32 Rue St-Gabriel, Montréal.

Advertisement for Marbrerie Canadienne, a marble and stone work shop located at 36 Rue Windsor, Montréal.

Advertisement for A. R. CINTRAT, a marble sculptor (MARBRIER SCULPTEUR) located at 36 Rue Windsor, Montréal.

Advertisement for Garand Terroux & Cie, bankers and courtiers (BANQUIERS ET COURTIERS) located at No 3 Place d'Armes, Montréal.

Advertisement for Banque Ville-Marie, a bank with a principal office in Montréal and branches in various locations.

Advertisement for La Banque Jacques-Cartier, a bank with a principal office in Montréal and branches in various locations.

Advertisement for Banque d'Hochelaga, a bank with a principal office in Montréal and branches in various locations.

Advertisement for Banque du Peuple, a bank with a principal office in Montréal and branches in various locations.

Advertisement for A. E. POIRIER, an avocate (lawyer) located at 35 Rue St-Jacques, Montréal.

ARCHITECTES

B. P. Tirgtr 509. Téléphone 9321.

Theo. Daoust

(Ci-devant de Daoust & Gendron)

ARCHITECTE ET EVALUATEUR

162, RUE ST-JACQUES, MONTREAL
Bloc Barron.

2me étage. Elevateur.

Perrault & Lesage

Ingenieurs Civils, Architectes, Arbitres et Evaluateurs

17, Cote de la Place d'Armes, Montréal

Téléphone Bell No 1869 - Téléphone Fédéral 838
Spécialité: Evaluation pour Expropriation.

R. Montbriand

ARCHITECTE ET MESUREUR

42, RUE ST-ANERE, 42
MONTREAL

J. EMILE VANIER

(Ancien élève de l'Ecole Polytechnique)

Ingenieur Civil et Arpenteur

No 107 RUE ST-JACQUES

En face du Carré de la Place d'Armes

so charge de plans de ponts, aqueducs, égouts, de tracés de chemins de fer et routes d'arpentages publics et particuliers, de demandes de brevets d'invention etc.
Téléphone No 1800

A. BONNIN & G. MANN

Ingenieurs Civils, Architectes

NEW-YORK LIFE BUILDING

CHAMBRE 215

Téléphone Bell 1820

J. H. LECLAIR

ARPEUTEUR, INGENIEUR CIVIL ET ARCHITECTE

se charge d'Arpentages publics et privés, Confection de Cadastres et Livres de Renvoi, Chemins de fer, Aqueducs, Egouts, Brevets d'Invention et Marques de Commerce, etc.

No 73, Rue St-Jacques

MONTREAL

V. ROY & L. Z. GAUTHIER

ARCHITECTES ET EVALUATEURS

No 180 rue SAINT-JACQUES

(Edifice de la Banque d'Epargnes)

M. VICTOR ROY, M. L. Z. GAUTHIER,
Elevateur, 4e plancher | Chambres 3 - et - 4

J. B. RESTHER & FILS

ARCHITECTES

Chambres 60 et 66 - Bâtisse "IMPERIAL"

107 rue ST-JACQUES, Montréal.

Tel. 1800.

MACHINE A MOUDRE DE VESSOT.



1er prix à l'Exp. Provinciale, Montréal, 1884; Hamilton, 1885. Diplômes à Sherbrooke, 1885, 1-91, 1892, et Ottawa, 1891. Nous attirons l'attention des cultivateurs et des meuniers sur nos machines à moude améliorées. "Le Petit Champion" est adapté surtout à être mu par pouvoit à chevaux, et se vend bien marché. Nos grosses moulans pour les moulins, moudent de 20 à 50 minots à l'heure et aussi fin que désiré; n'employant qu'environ la moitié du pouvoit que requièrent les meules en pierres. Environ 600 sont en usage dans le Canada.

Demandez la circulaire. Agents demandés. Adressez: S. VESSOT & CIE, 107 rue St-Jacques, Montréal, P.Q., Canada.

AGENTS D'IMMEUBLES

LACHLAN MACKAY

Agent d'Immeubles, d'Assurances et de Finances

BATISSE DU TEMPLE

No 183 ST-JACQUES.

CH. HOLLAND

VENTE ET ACHAT

- DE -

PROPRIETES

SUR COMMISSION

249, rue St-Jacques

R. GOHIER & FILS

AGENTS D'IMMEUBLES ET DE FINANCES

Evaluateurs et Règlements des Pertes causés par les Incendies

Prêts d'Argent sur Hypothèque

Bureau No. 4 rue St-Laurent, Montréal

(Coin de la rue Craig)

Bell Telephone 7087 Chambre No. 1

C. J. McCUAIG, Toronto. R. A. MAINWARING, Montréal.

McCuaig & Mainwaring

DE MONTREAL ET TORONTO

Courtiers d'Immeubles et Placements.

BUREAUX:

47 rue St-Jacques, 18 rue Victoria,
MONTREAL. TORONTO.

Téléphone Bell 2433.

E. R. Gareau

AGENT D'IMMEUBLES ET PRETS D'ARGENT

1586 1/2 Rue NOTRE-DAME

Vis-à-vis le Palais de Justice.

OFFRE EN VENTE propriétés de ville et de campagne.

A LOUER, magasins et maisons privées.

PRETS D'ARGENT sur première hypothèque à 5 o/o.

LOCATION de MAISONS. attention particulière donnée à cette branche.

Téléphone Bell 2940,

EXTENSION

DES RUES:

ST-LAURENT et

St-Charles Borromée.

BUREAUX:

No 116 rue St-Jacques

Vis-à-vis le Bureau de Poste

MONTREAL.

J'ai le plaisir d'annoncer aux acheteurs sur l'extension des rues St-Laurent et St-Charles-Borromée que j'occupe à présent des bureaux plus confortables et plus accessibles à l'adresse ci-dessus, où dorénavant seront transigées toutes les affaires ayant rapport à l'Extension des rues St-Laurent et St-Charles-Borromée.

FRED R ALLEY.

J. Cradock Simpson & Cie

AGENTS D'IMMEUBLES ET DE FINANCES

OFFRENT EN VENTE—Résidences de première classe; bonnes maisons; propriétés commerciales et magnifiques lots à bâtir.

OFFRENT A LOUER—Maisons meublées, maisons non meublées et Magasins FONT DES PRETS sur bonnes hypothèques à des taux d'intérêt très bas.

ASSURENT les risques de tout genre dans les Compagnies de premier ordre. ADMINISTRENT LES PROPRIETES pour les propriétaires ou fidéicommissaires, au mieux de leurs intérêts.

VENTE D'IMMEUBLES A L'ENCAN, tous les quinze jours, le MERCREDI.

Bâtisse de l'Assurance la Guardian

181, RUE ST-JACQUES, MONTREAL

REVUE IMMOBILIERE

Montréal, 7 décembre 1892.

La liste des enregistrements n'est pas très longue cette semaine; mais il s'y trouve quelques bonnes transactions, dans l'ouest surtout, quartiers St-Laurent et St-Antoine. La Côte St-Antoine a eu plusieurs ventes de grands terrains vacants.

Les lots à bâtir ont rapporté les prix suivants:

Ville:	LE PIED
Rue Shaw.....	\$0.46 1/2c.
" Berri (nord).....	0.43 1/2c.
Avenue des pins.....	0.30c.
Rue Sherbrooke.....	2.00c.
" Pantaléon.....	0.40c.
Ste-Cunégonde:	
Rue DeLisle.....	0.35c.
Côte St-Antoine:	
Avenue Hillside.....	0.40c.
Rue Dorchester.....	0.37c.
Avenue Metcalf.....	0.34c.
" Springfield.....	0.35c.
Rue Campbell.....	0.30c.
Avenue Hillside.....	0.35c.

Voici les totaux des prix de vente par quartiers:

Quartier Ste-Marie.....	\$ 5,078.40
" St-Jacques.....	5,968.75
" St-Louis.....	12,500.00
" St-Laurent.....	34,600.00
" St-Antoine.....	24,759.00
" St-Jean-Baptiste.....	8,690.00
" Hochelaga.....	1,300.00
" St-Gabriel.....	5,206.50
Ste-Cunégonde.....	760.00
St-Henri.....	4,600.00
Côte St-Antoine.....	65,957.60

Semaine précédente..... \$168,480.25

Ventes antérieures..... 233,111.28

Depuis le 1er janvier..... \$12,306,610.80

Semaine correspondante 1891..... \$ 236,558.56

" " 1890..... 444,991.44

" " 1889..... 198,482.24

" " 1888..... 120,771.72

A la même date 1891..... \$11,915,320.00

" " 1890..... 10,230,107.96

" " 1889..... 8,554,115.82

" " 1888..... 7,105,025.83

Les prêts hypothécaires suivent leurs cours sans changement appréciable dans les taux. Des prêts de \$5 à \$20,000 sont fait à 5, 5 1/2 ou 5 3/4 p. c. sauf ceux qui sont convertis par des hypothèques sur propriétés en construction, ceux-là sont généralement à 6 ou 7 p. c. et quelquefois plus.

Voici les totaux des prêts par catégories de prêteurs:

Cie de prêt.....	\$ 15,600
Assurances.....	15,000
Autres corporations.....	4,000
Successions.....	46,000
Particuliers.....	76,400

Semaine précédente..... \$ 157,000

Semaine antérieure..... \$ 130,175

Depuis le 1er janvier..... \$ 7,238,465

Semaine correspondante 1891..... \$ 92,490

" " 1890..... 311,514

" " 1889..... 97,954

" " 1888..... 34,777

A la même date 1891..... \$ 6,198,741

" " 1890..... 4,878,871

" " 1889..... 4,483,943

" " 1888..... 3,885,617

JOHN JAMES BROWNE, Architecte. JOHN JAMES BROWNE & SON, Agents d'Immeubles.

Si vous désirez acheter, vendre ou acquérir Des Propriétés

Adressez-vous à

JOHN JAMES BROWNE & SON

(Bâtisse Nordheimer), 207 Rue St-Jacques.

Evaluation de propriétés. Règlement de pertes d'incendie.

VENTES ENREGISTREES

Semaine terminée le 3 Décembre 1892.

QUARTIER STE-MARIE

Rue Shaw, lot 450, quartier Ste-Marie, terrain mesurant 50x50, vacant, vendu par Henry Chapman à Eusèbe Huboux dit Deslongchamps fils; prix \$1170.

Rue Fullum, p. du lot 1507, quartier Ste-Marie, vacant, vendu par James G. Davie à Emery et Délima Sénécal; prix \$2002.00.

Rue Ontario, lot 1407-2, quartier Ste-Marie, terrain mesurant 40x50.8, vacant, vendu par L. B. Durocher à Pierre Rivet; prix \$910.40.

QUARTIER ST-JACQUES

Rue Berri, lot 1203-153, quartier St-Jacques, terrains mesurant 25x100 chacun, vendus par Alfred Dalbec à Marie A. L. Desaulniers, épouse de George Daveluy; prix \$4708.75.

Rue Roy, p. S. O. du lot 1203-181, quartier St-Jacques, terrain avec maison No. 127 rue Roy, vendu par Mme Veuve Olivier Brunet à Benjamin Aubry; prix \$1200.

QUARTIER ST-LOUIS.

Rue St-Emery, lot 730, quartier St-Louis, terrain mesurant 3070 p. en superficie, maison Nos. 27 et 29 rue St-Emery, vendu par Thos. Villeneuve à J. L. R. Bricot dit Lamarche; prix \$2500.

Rue Fortier, lots 710-21 à 29, quartier St-Louis, terrain avec maison, etc., vendu par le Tiers-Ordre de St-Frs. d'Assise à la succession J. A. Massue; prix \$10,000.

QUARTIER ST-LAURENT

Rue St-Urbain, lot 11-17, quartier St-Laurent, terrain mesurant 25x112, maison No. 601 rue St-Urbain, vendu par James Baxter à Catherine Schareider, épouse de G. C. Huttemeyer; prix \$5000.

Rue Durocher, lots 47-1 et 47a-1, quartier St-Laurent, terrain mesurant 10,507 p. en superficie, maison No. 143, rue Durocher, vendu par Richard Lamb à James S. Thompson; prix \$23,000.

Rue du Maire, p. du lot 211, quartier St-Laurent, terrain mesurant environ 2000 p. en superficie, maison No. 15 rue du Maire, vendu par Mme Salter à John Fallon; prix \$3,600.

ARGENT A PRETER

en tout temps, sur propriété de cité de première classe. Intérêt peu élevé et conditions très faciles pour remboursement.

Sun Life Assurance Company OF CANADA

R. MACAULAY, Directeur-Gérant,
1766 rue Notre-Dame, Montréal.

Revenu.	Actif.	Assurance sur la vie en vigueur
920,174.57	2,885,571.44	19,436,961.84

Polices sans condition.

H. A. MILLER

Peintres de Maisons, d'Enseignes et de Rideaux

Tapissier et Décorateur, Doreur, Vitrier, Imitateur, Blanchisseur, etc.

1996 RUE STE-CATHERINE, MONTREAL

Résidence, 95 rue Jacques Cartier

MONTREAL OUEST.**QUARTIER ST-ANTOINE.**

Avenue des Pins, lot 1821-3, quartier St-Antoine, terrain mesurant 24 x 93 d'un côté et 90 de l'autre, vacant, vendu par Samuel H. Ewing à Placide Deslauriers; prix \$2,000. (90c le pied.)

Rue Aqueduc, lots 406-11 et 12, quartier St-Antoine, terrains mesurant 24.9 x 92 chacun, maisons en pierre No. 200 et 203, rue Aqueduc, vendus par Chs. Dubé à On. Morin; prix \$7,000.

Rue Cathédrale, lot 623-4, quartier St-Antoine, terrain mesurant 1847 p. en superficie, maison No. 96 rue Cathédrale, vendu par Mme. Edward McCall à Patrick M. Dermott; prix \$1,500.

Rue Sherbrooke, partie du lot 1312, quartier St-Antoine, terrain mesurant 34 x 120, vacant, vendu par la succession Chas. Wilson à Dr. James Perrigo; prix \$8,100. (2,00 le pied.)

Rue Lorge Crescent, lot 1821-8, quartier St-Antoine, terrain mesurant 2217 p. en superficie, maison (villa) en pierre, No. 1 rue Lorne Crescent, vendu par "The Land & Loan Company" à Annie M. Ritchie, épouse de J.-B. Wood; prix \$8,000.

HOCHELAGA**QUARTIER ST-JEAN-BAPTISTE**

Rue Pantaléon, lot 87, quartier St-Jean Baptiste, terrain mesurant 43x72 vacant, vendu par François Thibault à Wilfrid et Zénon Charbonneau, prix \$1,200.

Rue Cadieux, lot 136, quartier St-Jean Baptiste, terrain mesurant 40x71, maison No. 800 rue Cadieux, vendu par Mathias Tessier à George Marsan dit Lapierre, prix \$240.

Avenue Laval, lots 15,1039 et 1040, quartier St-Jean Baptiste, terrains mesurant 20x70 chacun, maisons Nos. 461a à 461f, Avenue Laval, vendus par P. A. Beaudoin à Messire L. G. Poitras, prix \$5,150.

Rue Rivard, lot 15-387, quartier St-Jean Baptiste, terrain mesurant 20x72 maison Nos. 544 et 545 rue Rivard, vendu par Ambroise Trudel à Cleffire Gratton épouse de Z. Chapleau, prix \$1,800.

QUARTIER HOCHELAGA

Rue Désery, lot 54-23 et p. de 22, quartier Hochelaga, terrain mesurant 43x100, maison en bois et brique No. 116 Désery, vendu par W. L. Dutil à Joseph H. Garceau, prix \$1,300.

QUARTIER ST-GABRIEL

Rue Rushbrooke, la moitié S. O. du lot 3354, quartier St-Gabriel, terrain mesurant 30x120, vacant, vendu par George Alderson et autres à Frederick Schnauffer; prix \$1.00 et autres considérables.

P. A. BEAUDOIN, L.L.B.**NOTAIRE**

ARGENT A PRETER sur hypothèque et propriétés achetées et vendues.

Téléphone 2421.

1er étage, Chambre 20 et 21, Bâtisse Impérial.

Rue Boulanger, lot 3064, quartier St-Gabriel, terrain mesurant 45x100, Nos. 23 à 25½ rue Boulanger, vendu par Maria Bracken à Pierre Bourdon; prix \$2,866.50.

Rue Wellington, lot 3230-81, quartier St-Gabriel, terrain mesurant 2300 p. en superficie, maison Nos. 685 et 687 rue Wellington, vendu par W. H. Maynard à Annie Scott, veuve de G. R. Heron; prix \$2,400.

STE-CUNEGONDE

Rue Deliste, lot 721, Ste-Cunégonde, terrain mesurant 28.2x75, vacant, vendu par M. Nolan de Lisle et autres à Louis Dussault; prix \$760.

ST-HENRI

Rue Beaudoin, lot 1722-61, St-Henri, terrain mesurant 24 x 92, vacant, vendu par Deserres frères à Dolphis Paquette; prix \$300.

Rue Atwater, coin Delisle, lot 904, St-Henri, terrain mesurant 3,006 p. en superficie, maison et dépendance Nos. 162 et 164 rue Atwater, vendu par Delphis Couture à Catherine Evret épouse de Jos. St-Onge; prix \$4,300.

CÔTE ST-ANTOINE

Avenue Hillside, partie du lot 1411, Côte St-Antoine, terrain mesurant 29,730 p. superficie, vacant, vendu par James Elliott à The Atlantic & North West Ry. Co.; prix \$18,000.

Rue Dorchester, partie N. O. du lot 1410, Côte St-Antoine, terrain mesurant environ 27,000 p. en superficie, vacant, vendu par la succession Ed. MacKay à The Atlantic & North West Ry. Co.; prix \$10,000.

Avenue Hillside, partie du lot 1409, Côte St-Antoine, terrain mesurant 24,660 p. en superficie, vacant, vendu par la succés. Rob. Brown à The Atlantic North West Ry. Co.; prix \$9,864.

Avenue Hillside, partie du lot 1413, Côte St-Antoine, terrain mesurant 15,500 p. en superficie, vendu par Mme. James Howly à The Atlantic & North West Ry. Co.; prix \$6,200.

CÔTE ST-ANTOINE

Avenue Metcalfe, p. du lot 263, Côte St-Antoine, terrain mesurant 41.8x150, vacant, vendu par Mme R. Spriggins à Stephen B. Heward; prix \$2,125.

Avenue Springfield, lots 244-12 et 13, Côte St-Antoine, terrains mesurant 50x100 chacun, vacants, vendus par Mme Henry Lawlor à S. B. Heward; prix \$3,500.

Avenue Rosemount, lots 341-7 et 8, Côte St-Antoine, vacants, vendu par Geo. Ross et autres à Pierre Ravel; prix \$300.

Rue Campbell, lots 374-21 et 24, Côte St-Antoine, terrain mesurant 21412 p. en superficie, vacant, vendu par A. W. Stevenson à Elizabeth M. Kittson épouse de G. K. W. Kittson, prix \$623.60.

Avenue Helloide, lot 1408.1, Côte St-Antoine, terrain mesurant 21.843 p. en superficie, vacant, vendu par D. Gibb à The Atlantic & North West Ry. Co.; prix \$7,615.

AUX MARCHANDS DE GROS.

Premières maisons de vins et liqueurs France, demandent représentant au Canada. S'adresser par lettres

L. A. O.
B. P. Boîte 953a
228 juo

Propriétés à Vendre**A Vente Privée**

Par J. Cradock Simpson & Cie

RUE ST-URBAIN

Une grande maison en brique solide avec cuisine en allonge, en bon état, à cinq minutes du bureau de poste. Prix \$4,200.

RUE CADIEUX

Cottage confortable en brique, 9 chambres, en bon état, murs peints à l'huile, manteaux de cheminées en marbre, tuyaux à gaz partout. Prix \$2,100 seulement.

RUE DE SALABERRY

Près de la rue Craig, bâtisse en brique solide de 119x89 pouvant servir à tous usages qui demandent une bâtisse solide et vaste.

AVENUE DU COLLEGE MCGILL

Un lot de façade de choix comprenant en tout 235 pieds de façade sur l'Avenue du Collège McGill, avec une profondeur de 100 pieds bornée par une ruelle. Trois maisons, dont celle du coin de la rue Burnside, avec les deux belles maisons à façade en pierre Nos. 52 et 54 Avenue du Collège McGill. C'est une magnifique occasion qui s'offre de réorganiser une magnifique propriété centrale pour résidences à un prix très modéré. Pour détails, s'adresser au bureau.

RUE NOTRE-DAME

Un terrain de 22,000 pieds, avec 154 pieds de front sur la rue Notre-Dame, presque en face de la rue Moreau et une profondeur d'environ 150 pieds jusqu'à la ligne des quais. Il y a une bonne maison en pierre à 2 étages bien construite, avec appareil de chauffage à l'eau chaude et bonnes dépendances sur le coin nord-est de la propriété. Le terrain vacant sera vendu à part si on le désire.

RUE ONTARIO

Un bloc de trois maisons, contenant six logements, près de la rue Blouy; donnant un loyer annuel de \$1,400. Excellent placement, les maisons se louent toujours bien à une bonne classe de locataires.

AVENUE DU PARC

Audessus de la rue Milton, un bloc bien situé de maisons à façade en pierre, en bon état, donnant un bon revenu. Prix \$5,750 chacune.

RUE PANET

Un lot de 80x80 pieds, à 75 pieds de la rue Craig, avec une bâtisse en brique solide à 2 étages et trois ailes en brique solide pouvant servir à une institution ou une manufacture

RUE RACHEL

Un block de logements à façade en pierre, contenant 6 logements, faisant face au parc Logan. Eau froide et eau chaude à tous les étages; gaz, etc., hangars et écuries.

RUE ST-DENIS

Maison à deux côtés de 25x40 sur un lot de 30 pieds sur la meilleure partie de la rue; en bon état et bien louée. Prix \$7,000.

RUE ST-HIPPOLYTE

Petite propriété lambrissée en brique sur fondation en pierre; en bon ordre et bien louée. Prix \$2,000.

RUE ST-LAURENT

Block de bâtisses sur un lot de 71x84 avec l'usage d'un passage jusqu'à la rue St-Dominique; comprenant un magasin en brique avec logement audessus, deux côtés de amaisons en brique et une maison en bois loyer annuel dépassant \$900 doit sûrement augmenter de valeur.

RUE CHAUSSÉE

Un terrain de 40x100. Prix \$500 seulement.

J. CRADOCK SIMPSON & CIE

Agent d'Immeubles et

Encanteurs d'Immeubles

181 rue St. Jacques.

A VENDRE

\$4,500 Un magasin avec logement au-dessus, sur la rue St-Laurent, Conditions faciles.

\$10,000 Sur la rue Cadieux, près de la rue Ontario, un magnifique pâté de maisons en brique, donnant un revenu de \$1,116 par an.

\$8,500 Sur le carré St-Louis, une magnifique maison en pierre à deux logements, louée \$650.

\$5,200 Une maison en bois et brique sur la rue St-Dominique, louée \$636.

\$9,500 Deux beaux cottages sur la rue Laval. En pierre, comprenant quatorze pièces chacun avec fournaise à eau chaude.

\$12,500 Sur la rue St-Dominique, un pâté de maison en brique, loué \$1,200, termes faciles.

\$6,500 Une belle maison en pierre de taille sur la rue St-Antoine, à un seul loyer.

\$3,100 Une maison à deux logements en bois et brique sur la rue Roy, louée \$310.

\$5,200 Au coin de l'Avenue des Pins et Cadieux, une maison en brique à trois étages, louée \$480.

\$9,300 Sur la rue Mignonne, un beau bloc de maisons en brique, loué \$364. Conditions faciles.

Sur la rue Sherbrooke, plusieurs beaux lots vacants, à des prix réduits.

\$3,300 Sur la rue Beaudry, une bonne maison en brique, terrain de 42 pds par 75 pds de profondeur avec des bonnes écuries.

Sur la rue St-Hubert, nous avons plusieurs belles maisons à un seul et deux logements, à des conditions les plus faciles.

\$5,300 Sur la rue Mignonne, une magnifique maison à deux logements, près de la rue St-Hubert.

\$7,000 Deux belles maisons sur la rue St-André, en bois et brique, louées \$684. Conditions très faciles.

\$8,500 Sur la rue St-George, deux bonnes maisons en bois et brique, louées \$768.

\$7,500 Sur la rue du Parc, deux beaux cottages en pierre avec toutes les améliorations modernes. Termes faciles.

\$15,000 A quelques milles de Ste-Scholastique, un magnifique moulin à farine, et un moulin à scier le bois et à emboueter, nous échangerons pour des propriétés de ville.

\$12,000 Sur la rue Quesnel, un beau bloc en bois et brique, donnant un revenu de onze por cent.

\$15,000 Dans une petite ville des townships de l'Etat, un magnifique aqueduc donnant un revenu de \$2,000 par an.

\$10,000 Sur la rue Coursol et Atwater, un beau bloc de maisons en bois et brique, loué \$1080. Conditions faciles.

Nous avons encore un grand nombre de propriétés dans presque toutes les différentes parties de la ville, et un grand nombre de lots vacants à des prix très bas.

Argent à prêter à 5 et 6 p. c.

GUIMOND & BROSSEAU

Agents d'Immeubles et Evalueurs et Agents pour la Kootney Mining Investment Co.

1562 Rue Notre-Dame.

Cie de Téléphone Bell du Canada

-BUREAU PRINCIPAL:-

30-RUE ST-JEAN-30

MONTREAL.

La Compagnie vendra ses instruments à des prix variant de \$7 à \$25 par paire. Les "Standard Bell Telephone set" (protégé par une marque de fabrique enregistrée) dont le but spécial est de donner un service parfait et CONSTANT, est celui dont la compagnie se sert pour ses abonnés et il est supérieur à tout autre outillage téléphonique qui ait été mis jusqu'ici sur le marché.

Les abonnés du service de Montréal et le public peuvent maintenant obtenir la communication téléphonique sur ses lignes de circuit à long que distance, avec Québec, Ottawa et Sherbrooke et les localités intermédiaires, aux prix suivants:

	Abonnés	Public
Pour Québec	60c	\$1.00
Ottawa	50c	75c
Sherbrooke	50c	75c

On trouvera des cabinets isolés pour la conversation à l'agence de la Compagnie, à Montréal, No 4390 rue Notre-Dame, où l'on pourra obtenir toutes informations au sujet des prix et des localités en communication.

MARTIN & GOUETTE

Manufacturiers de

Portes, Chassis, Jalousies, Moulures, Tournages et Découpages, Bois de Charpente, etc.

Préparés en tous genres à court délai.

Bureau et Manufacture,

Rue Shearer, coin St-Patrick, MONTREAL.

L'EQUITABLE, des *Etats-Unis,* Compagnie d'assurance sur la Vie.

—x 1er Janvier 1892 x—

ACTIF	\$136,198,518 58
PASSIF — Y compris la Réserve sur toutes polices en vigueur (calculée à 4 p. c.) et la Réserve spéciale (pour l'établissement d'une évaluation à 3 p. c.) de \$1,500,000	109,905,537 82
Excédant total non distribué	\$ 26,292,980 56
Reve	\$ 39,054,943 85
Nouvelles polices souscrites en 1891	\$233,118,331.00
Assurances en cours	\$804,894,557.00

La POLICE TONTINE LIBRE (la dernière forme d'assurance de la société) ne contient aucune restriction au sujet de la résidence, des voyages, de l'occupation au bout d'un an. Incontestable après un an, et non-confiscable après trois ans. Les réclamations sont payées immédiatement sur réception de preuves satisfaisantes du décès.

SEARAGENT P. STEARNS, *Gérant gén'l pour le Canada.* PH. LAFERRIERE, *Inspecteur.*

REGISTERED TRADE MARK



LION BRAND

CONFITURES, GELEES et MARMELADES DE FRUITS

GARANTIES FRUITS et SUCRE

Pour MÉNAGES et pour le COMMERCE

SÉCIALEMENT préparées pour l'usage des Pâtisseries, Boulangers, Confiseurs, etc.; pour Ménages, Pensions, Hôtels, Clubs, Lycées, Couvents, Hôpitaux, etc., etc.

PRIX SPÉCIAUX pour commandes excédant 1 tonne (2,000 lbs.)
Aussi—VINAIGRES PURS, garantis sans addition d'acide. Conservés au vinaigre, etc.

La plus grande usine du genre dans la Puissance.
MICHEL LEFEBVRE & Co.,
NÉGOCIANTS-INDUSTRIELS
MONTREAL.

Agence Commerciale, Union du Crédit.
A. BERTIN & CIE.

COLLECTION de factures, mémoires, comptes notes, billets, etc., etc., sous commission de 2 à 5 pour cent net pour tous frais. (Conditions spéciales pour le commerce de gros.)
AVANCES de 30 à 50 pour cent sur le montant des bordereaux remis en collection.
ESCOMPTE au taux légal, de tout effet de commerce ou billet promissoire, sous solvables signatures.
PRETS sur marchandises, valeurs, immeubles, titres, etc.
ACHAT de marchandises en solde, créances, vieux stock, etc., etc.
VENTE ET ACHAT de fonds de commerce.
REPRESENTATION commerciale et d'affaires.
GERANCE d'immeubles et de succession
RENSEIGNEMENTS commerciaux.

DEPOTS—8 p % l'an d'intérêt bonnes garanties sont offertes pour les dépôts d'argent qui sont disponibles à demande; et 8 à 10 p. % pour dépôts à long termes fixés.
TRADUCTION. — Service spécial pour la traduction anglaise et française de tous documents judiciaires ou autres, annonces, réclames, correspondances, etc.
CONTENTIEUX.— Affaires litigieuses, poursuites ou défenses devant les cours de la province à des conditions avantageuses.

L'Agence se charge: de règlement et vérification de compte, liquidation de société, de faille, de succession; convention de créanciers en vue d'arrangement; correspondance, démarrage, rédaction d'actes sous seing privé, travaux d'écriture et de comptabilité à prix raisonnables. Téléphone 7248 444 LaGauchetière, Montréal

T. FRENETTE

MANUFACTURIER

COFFRES-FORTS
PORTES de VOUTES

Fournaises pour plâtriers, Grillage et Serrurier.

372—RUE CRAIG—372

MONTREAL

Entre les rues Sanguinet et St-Denis

Ouvrages en fer et Réparations faites avec soin et à Prix Modérés.

“LA ROYALE”

D'ANGLETERRE

BUREAU PRINCIPAL, AU CANADA MONTREAL

CAPITAL \$ 10,000,000
VERSEMENTS \$29,000,000

Montant placé au Canada pour la protection des porteurs de police, principalement au fonds du gouvernement, \$800,000. Responsabilité des actionnaires illimitée.
LA ROYALE a le plus grand surplus d'actif au-dessus du passif de toutes les Compagnies d'Assurance contre l'Incendie du monde.

WILLIAM TATLEY, Agent principal et Gérant résident.
E. HURTUBISE et A. ST-CYR, Agents principaux du Département français, Montréal.

“ LA CANADIENNE ”

COMPAGNIE D'ASSURANCE SUR LA VIE

Bureau Principal: 114 rue St-Jacques, Montreal

EN FACE DU BUREAU DE POSTE.

Président: HON. J. G. LAVIOLETTE M. C. L.; vice président: F. X. MOISAN.
Secrétaire et Gérant: P. GARON.

DEMANDE DES AGENTS ET PERCEPTEURS

Pour la cité et les environs.

On exigera de bonnes références et un cautionnement ou dépôt.

S'adresser à

H. H. DECELLES, *Surintendant,*

262 RUE ST-ANDRÉ,

N. B.—En faisant votre demande, mentionnez “Le Prix Courant.”

ou au bureau principal susdit.

“L'IMPERIALE”

DE LONDRES

Compagnie d'Assurance contre le Feu

FONDÉE EN 1808

ACTIF: AU-DESSUS DE \$9,000,000.

Bureau principal pour le Canada et Bureau pour Montreal:

Dans le splendide Edifice de la Compagnie, sur la PLACE d'ARMES

EN FACE DE L'EGLISE NOTRE-DAME

E. D. LACY, *Gérant-résident*

MAISON

Laurent, Laforce & Bourdeau

(FONDÉE EN 1860)

No. 1637 RUE NOTRE-DAME

Téléphone Bell, 1297

MONTREAL

SEULS IMPORTATEURS DES CELEBRES PIANOS

HARDMAN, de New-York.

MARSHALL & WENDELL,
d'Albany, N.-Y.

IVERS & POND, de Boston.

ET DES MEILLEURS

Pianos et Orgues

FABRIQUÉS AU CANADA.



Cette maison, si avantageusement connue par l'excellence des Instrument qu'elle offre en vente, et par la satisfaction générale qu'elle a toujours donnée pendant plus de trente années d'existence, mérite à juste titre la confiance et l'admiration dont elle a toujours joui.

RÉPARATIONS ET ECHANGES à des conditions très acceptables, et tous les instruments d'occasion

VENTE AU COMPTANT



ET... GRANDE PUBLICITÉ

Attirer Chez soi les acheteurs au Comptant, et en même temps se procurer une publicité énorme, voilà ce que tout détailleur peut faire au moyen de la

COOPERATION COMMERCIALE

**35 rue St-Jacques
Montréal**

La : Coopération : Commerciale fournit aux détailleurs des BONS et des ACTIONS COOPÉRATIVES, au moyen desquels ils peuvent distribuer à leurs acheteurs des PRIMES remboursables en ARGENT

Grande publicité pour les adhérents dans les journaux de Montréal.

.. Nos Agents sont partis pour visiter tous les magasins de Montréal.

.. Les marchands de la campagne recevront par la malle, sur demande, toutes informations nécessaires.

Dès qu'un chiffre d'affaires suffisant lui sera offert dans chaque localité, à la campagne, la "Coopération Commerciale" annoncera dans les journaux locaux.