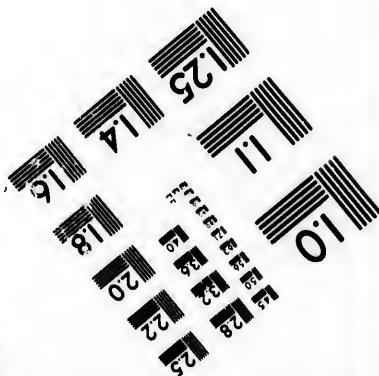
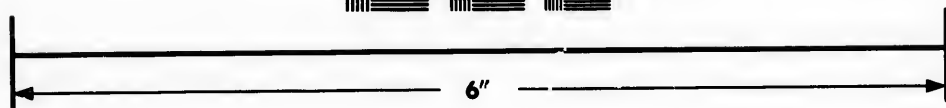
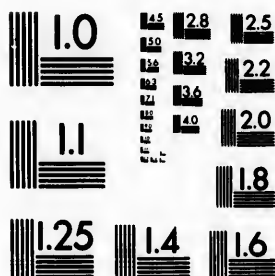


**IMAGE EVALUATION
TEST TARGET (MT-3)**



**Photographic
Sciences
Corporation**

23 WEST MAIN STREET
WEBSTER, N.Y. 14580
(716) 872-4503

**CIHM/ICMH
Microfiche
Series.**

**CIHM/ICMH
Collection de
microfiches.**



Canadian Institute for Historical Microreproductions / Institut canadien de microreproductions historiques

© 1985

The copy filmed here has been reproduced thanks to the generosity of:

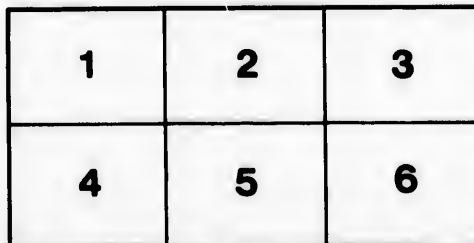
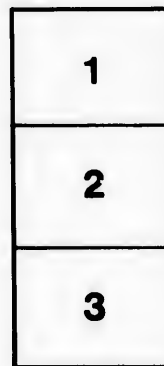
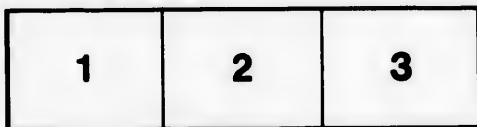
University of British Columbia Library

The images appearing here are the best quality possible considering the condition and legibility of the original copy and in keeping with the filming contract specifications.

Original copies in printed paper covers are filmed beginning with the front cover and ending on the last page with a printed or illustrated impression, or the back cover when appropriate. All other original copies are filmed beginning on the first page with a printed or illustrated impression, and ending on the last page with a printed or illustrated impression.

The last recorded frame on each microfiche shall contain the symbol \rightarrow (meaning "CONTINUED"), or the symbol ∇ (meaning "END"), whichever applies.

Maps, plates, charts, etc., may be filmed at different reduction ratios. Those too large to be entirely included in one exposure are filmed beginning in the upper left hand corner, left to right and top to bottom, as many frames as required. The following diagrams illustrate the method:



L'exemplaire filmé fut reproduit grâce à la générosité de:

University of British Columbia Library

Les images suivantes ont été reproduites avec le plus grand soin, compte tenu de la condition et de la netteté de l'exemplaire filmé, et en conformité avec les conditions du contrat de filmage.

Les exemplaires originaux dont la couverture en papier est imprimée sont filmés en commençant par le premier plat et en terminant soit par la dernière page qui comporte une empreinte d'impression ou d'illustration, soit par le second plat, selon le cas. Tous les autres exemplaires originaux sont filmés en commençant par la première page qui comporte une empreinte d'impression ou d'illustration et en terminant par la dernière page qui comporte une telle empreinte.

Un des symboles suivants apparaîtra sur la dernière image de chaque microfiche, selon le cas: le symbole \rightarrow signifie "A SUIVRE", le symbole ∇ signifie "FIN".

Les cartes, planches, tableaux, etc., peuvent être filmés à des taux de réduction différents. Lorsque le document est trop grand pour être reproduit en un seul cliché, il est filmé à partir de l'angle supérieur gauche, de gauche à droite, et de haut en bas, en prenant le nombre d'images nécessaire. Les diagrammes suivants illustrent la méthode.

ORIGINAL.

No. in District Register 49

To be retained by Settler.

British Columbia.

LAND ACT, 1884.

CERTIFICATE OF PRE-EMPTION RECORD.

(SECTION 10.)

District of West Kootenay

Name of Settler (in full) Alexander Wesley Mcintosh

Date of Record 25th May 1894.

Number of acres 160

Where situated South of Doornie Creek.

Description of boundaries of land commencing at a

Stake on the Columbia River marked S.W. Stakes, joining the pre-emption of John Boyd, running North 40 chains thence East 40 chains thence South

Stake on the Columbia River marked
S.W. Stakes, joining the pre-emption
of John Boyd, running North 40 chains
thence East 40 chains, thence South
40 chains to bank of Columbia River,
thence West following the bank of the
Columbia River 40 chains to point of
commencement, containing one
hundred and sixty acres more or less.

The above boundaries are subject to confirmation with and rectification
upon Official Survey.

Signature of Commissioner

J. Kerkeby
P.S.

N.B. -- Plan of the claim to be drawn on the back of this sheet.



Columbia

Land applied for
1882

Boyer
320
/20

160
/20

Columbia River

Bain

320
/a

W. 1/2

Dawson Creek

