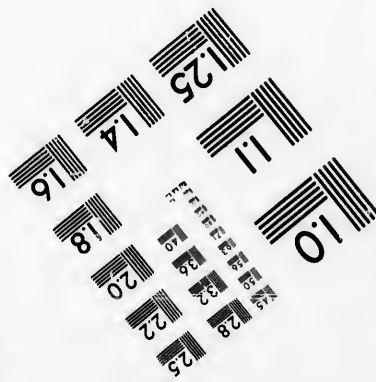
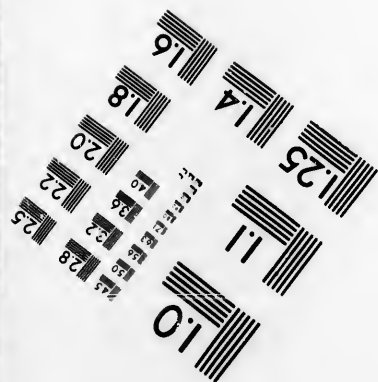
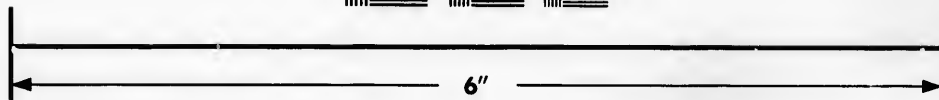
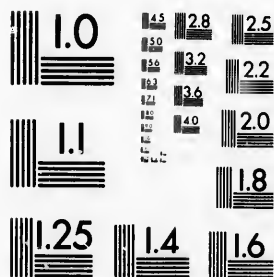


**IMAGE EVALUATION
TEST TARGET (MT-3)**



**Photographic
Sciences
Corporation**

23 WEST MAIN STREET
WEBSTER, N.Y. 14580
(716) 872-4503

**CIHM
Microfiche
Series
(Monographs)**

**ICMH
Collection de
microfiches
(monographies)**



Canadian Institute for Historical Microproductions / Institut canadien de microreproductions historiques

© 1992

Technical and Bibliographic Note: / Notes techniques et bibliographiques

The Institute has attempted to obtain the best original copy available for filming. Features of this copy which may be bibliographically unique, which may alter any of the images in the reproduction, or which may significantly change the usual method of filming, are checked below.

L'Institut a microfilmé le meilleur exemplaire qu'il lui a été possible de se procurer. Les détails de cet exemplaire qui sont peut-être uniques du point de vue bibliographique, qui peuvent modifier une image reproduite, ou qui peuvent exiger une modification dans la méthode normale de filmage sont indiqués ci-dessous.

Coloured covers/
Couverture de couleur

Covers damaged/
Couverture endommagée

Covers restored and/or laminated/
Couverture restaurée et/ou pelliculée

Cover title missing/
Le titre de couverture manque

Coloured maps/
Cartes géographiques en couleur

Coloured ink (i.e. other than blue or black)/
Encre de couleur (i.e. autre que bleue ou noire)

Coloured plates and/or illustrations/
Planches et/ou illustrations en couleur

Bound with other material/
Relié avec d'autres documents

Tight binding may cause shadows or distortion
along interior margin/
La reliure serrée peut causer de l'ombre ou de la
distorsion le long de la marge intérieure

Blank leaves added during restoration may appear
within the text. Whenever possible, these have
been omitted from filming/
Il se peut que certaines pages blanches ajoutées
lors d'une restauration apparaissent dans le texte,
mais, lorsque cela était possible, ces pages n'ont
pas été filmées.

Additional comments:/
Commentaires supplémentaires:

Coloured pages/
Pages de couleur

Pages damaged/
Pages endommagées

Pages restored and/or laminated/
Pages restaurées et/ou pelliculées

Pages discoloured, stained or foxed/
Pages décolorées, tachetées ou piquées

Pages detached/
Pages détachées

Showthrough/
Transparence

Quality of print varies/
Qualité inégale de l'impression

Continuous pagination/
Pagination continue

Includes index(es)/
Comprend un (des) index

Title on header taken from:/
Le titre de l'en-tête provient:

Title page of issue/
Page de titre de la livraison

Caption of issue/
Titre de départ de la livraison

Masthead/
Générique (périodiques) de la livraison

This item is filmed at the reduction ratio checked below/
Ce document est filmé au taux de réduction indiqué ci-dessous.

10X	14X	18X	22X	26X	30X
<input type="checkbox"/>	<input type="checkbox"/>	<input checked="" type="checkbox"/>	<input type="checkbox"/>	<input type="checkbox"/>	<input type="checkbox"/>
12X	16X	20X	24X	28X	32X

The copy filmed here has been reproduced thanks to the generosity of:

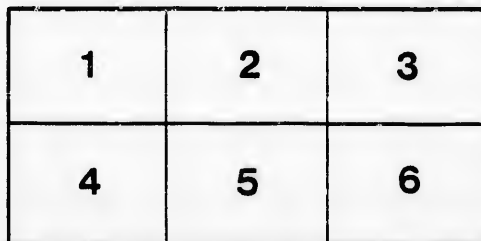
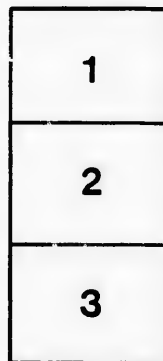
D. B. Weldon Library
University of Western Ontario
(Regional History Room)

The images appearing here are the best quality possible considering the condition and legibility of the original copy and in keeping with the filming contract specifications.

Original copies in printed paper covers are filmed beginning with the front cover and ending on the last page with a printed or illustrated impression, or the back cover when appropriate. All other original copies are filmed beginning on the first page with a printed or illustrated impression, and ending on the last page with a printed or illustrated impression.

The last recorded frame on each microfiche shall contain the symbol \rightarrow (meaning "CONTINUED"), or the symbol ∇ (meaning "END"), whichever applies.

Maps, plates, charts, etc., may be filmed at different reduction ratios. Those too large to be entirely included in one exposure are filmed beginning in the upper left hand corner, left to right and top to bottom, as many frames as required. The following diagrams illustrate the method:



L'exemplaire filmé fut reproduit grâce à la générosité de:

D. B. Weldon Library
University of Western Ontario
(Regional History Room)

Les images suivantes ont été reproduites avec le plus grand soin, compte tenu de la condition et de la netteté de l'exemplaire filmé, et en conformité avec les conditions du contrat de filmage.

Les exemplaires originaux dont la couverture en papier est imprimée sont filmés en commençant par le premier plat et en terminant soit par la dernière page qui comporte une empreinte d'impression ou d'illustration, soit par le second plat, selon le cas. Tous les autres exemplaires originaux sont filmés en commençant par la première page qui comporte une empreinte d'impression ou d'illustration et en terminant par la dernière page qui comporte une telle empreinte.

Un des symboles suivants apparaîtra sur la dernière image de chaque microfiche, selon le cas: le symbole \rightarrow signifie "A SUIVRE", le symbole ∇ signifie "FIN".

Les cartes, planches, tableaux, etc., peuvent être filmés à des taux de réduction différents. Lorsque le document est trop grand pour être reproduit en un seul cliché, il est filmé à partir de l'angle supérieur gauche, de gauche à droite, et de haut en bas, en prenant le nombre d'images nécessaire. Les diagrammes suivants illustrent la méthode.

PRICE LISTS

— OF —

AMERICAN MOVEMENTS

SILVER AND GOLD CASES.

LEVY BROS. & SCHEUER,

27 KING STREET EAST,

HAMILTON, ONT.

April 2nd, 1877.

Elgin National Watch Co.

Full Plate Movements.		Key Wind	Stem Wind
B. W. Raymond, 15 Jewels, Ex. Bal. adj. pt. reg		\$38.25	\$43.50
H. Z. Culver,	15 " " " " " "	20.75	25.25
H. H. Taylor,	15 " " " " " "	16.75	21.50
G. M. Wheeler,	11 " " "	11.00	15.75
Mat. Lafin,	7 " " "	9.75	14.25
Chas. Fargo,	7 " " "	9.00	
T. M. Avery, plain bal.		6.25	
The Age, 7 Jewels, Nickel bal.....		6.50	
Leader, in open or htg. Silver case, complete		11.00	
No. 55, Exp. Bal., 7 Jewels.		9.75	
" 56, "	" 11 " ...(2 prs. Settings)	11.00	
" 57, "	" 13 " ...(3 " ")	11.75	
" 58, "	" adj 15 Jewels (4 ")	16.75	
" 60, Nickel "	7 "	6.50	
Ladies' 3-4 Plate.			
Frances Rubie, 15 Jewels, Ex. Bal. adj.....		32.50	
Lady Elgin,	15 " " "	15.75	
Gail Borden,	11 " " "	11.00	
Dexter Street,	7 " " "	9.00	
No. 53,	7 " " "	10.50	
" 54,	13 " " " (3 prs.sett's)	13.00	

W
Joh
Nov
Geo
Cha
The
Che
J. C
Fre
Rai
Hor
Joh

AN

Co.

NEW YORK

Watch Manufacturing Co.

Stem
Wind

\$43.50

25.25

21.50

15.75

14.25

Full Plate Movements.		Key Wind	Stem Wind
	John Hancock, 7 Jewels, Steel Bal.....	\$ 7.50	
	Novelty, 7 " " "	8.25	
	Geo. Sam. Rice, 7 " Imitation Exp. Bal.	8.50	
	Chas. E. Hayward, 11 " " " "	9.50	
	Theo. E. Studley, 11 " Exp. Bal.....	11.00	
	Chester Woolworth, 15 Jewels, Exp. Bal.....	15.00	19.00
	Do. 15 " " " adj...	18.00	
	J. C. Perry, 15 " " "	20.00	
	Do. 15 " " " adj...	23.00	
	Frederick Billings, 15 " " "	18.00	
	Do. 15 " " " adj...	21.50	
	Railway, 15 " " " " ...	36.00	
	Homer Foot, 17 " " " " ...	40.00	
	John L. King, 17 " " " " ...	45.00	65.00

AN EXTRA CHARGE WILL BE MADE FOR ENGRAVING
SPECIAL NAMES.

Hunting or Open Cases warranted Coin Silver.



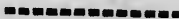
	2 oz.	2½ oz.	3 oz.	4 oz.	5 oz.	6 oz.
Silver Joints, \$6.20	7.00	8.05	10.00			
Gold Joints,	6.75	7.50	8.60	10.50	12.75	15.00

Discounts for Cash on Movements and Cases.

On Delivery,	6 per cent.
30 days from date of Invoice,	5 " "
60 " " " " " "	3 " "

NET CASH prices of Gold Cases.

10 carat Hunting, Ladies' Size,	\$23.00
10 " " Full Plate,	29.00
14 "	80 cents per dwt.
16 "	92 " " "
18 "	96 " " "



MAKING AND ENGRAVING FROM \$12.00 TO \$20.00.

