

# LE PRIX COURANT

REVUE HEBDOMADAIRE

Du Commerce, de la Finance, de l'Industrie, de la Propriété Foncière et des Assurances

VOL. VII

MONTREAL, VENDREDI, 19 SEPTEMBRE 1890.

No. 3

## N. F. BEDARD

17 rue William, Montreal  
Marchand de Fromage

A COMMISSION  
et Négociant de toutes sortes de Fournitures pour Fromageries et Beurreries

AGENT DE  
MacPherson & Schell  
Alexandria, Ont.

pour la vente de leur fameux bois à boîte reconnu par le grand nombre des fromagers comme n'ayant pas son égal ici en Canada, ainsi que leur moulin à plier les boîtes le plus travaillé à perfection.  
On pourra voir ce moulin et un échantillon du bois à mon magasin.  
Pour prix et plus amples détails veuillez correspondre à l'adresse ci-dessus.  
Pour communication par téléphone, demandez le No 2461.

## SAINDOUX



EMPAQUETÉ EN  
Seaux de 3, 5, 10 et 20 lbs.  
et en tinettes de 50 lbs.

LE SAINDOUX  
**ANCHOR**  
est bien supérieur aux saindox de Chicago.

Et se vend à meilleur marché.  
**M. LAING & SONS**  
Empaqueurs, Montréal.  
Demandez la liste des prix.

En Vente chez tous les Epiciers.  
Bureau : Telephone No. 344  
MAISON D'EMPAQUETAGE :  
Telephone No. 6036

## DUCKETT, HODGE & Cie

Exportateurs de  
BEURRE et FROMAGE  
et Marchands de

PROVISIONS en GENERAL  
104 rue des Sœurs Grises  
Coin de 1 rue William MONTREAL

## McArthur Corneille & Co.

Fabricants et Importateurs de  
Couleurs et de Vernis

VERRE A VITRE  
Glaces ordinaires et de choix. — Polies.  
Huiles de toute espèce.

Produits chimiques, Teintures, etc.  
Propriétaires de la marque célèbre Crown  
Diamond de Blanc de Plomb.

316 à 316, Rue St-Paul

## J. A. VAILLANCOURT

MARCHAND-COMMISSIONNAIRE DE PROVISIONS  
331, Rue des Commissaires

BEURRE, FROMAGE et ŒUFS placés aux  
prix les plus avantageux.  
Attention spéciale donnée aux consignations  
de beurre et de fromage.  
Avances libérales sur consignations.

TINETTES en belle épinière blanche, 30, 50  
et 70 lbs. Fournitures pour Fromageries.  
Spécialité de Tinettes pour beurreries. Aussi  
meilleur Sel Anglais pour beurreries.  
Soll être la consignation de toutes sortes de  
Produits Agricoles.

## REVUE DES MARCHES

Montréal, 18 septembre 1890.

### GRAINS ET FARINES

#### Marchés de gros

Les marchés d'Europe, aux dernières nouvelles, sont assez calmes, quoique les prix sont maintenus. *Mark Lane Express*, à la date du 5 septembre, dit : "Il fait un temps splendide. Les fermiers ont rentré leur blé et une grande partie de leur avoine. L'orge est dans une excellente condition. Dans toutes les céréales le rendement est souvent au-dessus de la moyenne. La qualité et la condition varient beaucoup, mais elles atteignent probablement la moyenne. Le blé anglais vieux a été rare pendant la semaine, le nouveau s'est vendu de 32 à 38s. Le commerce sur le blé étranger a été contre les détenteurs, au début de la semaine, mais la publication du rapport du gouvernement des Etats-Unis a causé une réaction. Le maïs et l'avoine ont faibli."

La dépêche de Beerböhms d'hier dit : "Chargements à la côte, blé soutenu, maïs manque, chargements en route et à expédier, blé tranquille maïs soutenu, maïs plus faible. *Mark Lane*, blé anglais et étranger tranquille maïs américain et du Danube ferme; farines anglaises et américaines, soutenues. Liverpool, blé et maïs sur place, tranquilles. Estimé officiel de la récolte française, 42,000,000 de quarters [336,000,000] de minots 107-

520,000 hectolitres] que l'on considère beaucoup trop élevé."

Les nouvelles d'Europe qui ont influencé les marchés des Etats Unis concernent principalement la récolte de la Russie qui ne rend pas dit-on, autant qu'on le croyait, et le rapport du gouvernement français qui dépasse les données précédentes.

Ces deux influences contraires auraient probablement maintenu les cours au même niveau si le rapport du gouvernement des Etats Unis, publié au commencement de la semaine ne fût venu donner du poids aux opinions des haussiers.

Il y a eu aussi des ordres d'achat de quantités importantes, sur le marché de Chicago, pour le compte de maisons françaises, et les exportations de New-York, Baltimore et Philadelphie ont été actives. En somme donc les principales influences qui gouvernent les marchés de spéculation sont à la hausse.

Quant au disponible, il est aussi affecté par le rapport du gouvernement fédéral; et malgré les arrivages considérables aux points de concentration, les meuniers achètent libéralement et la tendance est très marquée à la hausse.

Voici les cours de ces principaux marchés :

|                       | 10 sept. | 17 sept. |
|-----------------------|----------|----------|
| Chicago (dec.).....   | 1.00½    | 1.02½c   |
| New-York (dec.).....  | 1.01½    | 1.06½c   |
| St-Louis (disp.)..... | 0.96½    | 0.99½c   |
| Duluth (disp.).....   | 1.00     | 1.02½c   |

Au Manitoba les livraisons de blé ont commencé et quelques achats ont été faits sur la base de 70 à 75c pour le blé No 1 dur pris à la station, mais le mauvais temps empêche le battage qui ne peut se faire que sur le champ et il y a encore fort peu de blé battu et par conséquent prêt à être mis sur le marché. Les échantillons reçus à Winnipeg ne sont pas aussi beaux qu'on l'espérait. Une partie du grain livré aux stations pour être entreposé, est frais et menace de chauffer, si l'on n'a pas soin de l'aérer. Dans ces conditions, il n'est pas encore possible de prévoir comment se conduira le marché lorsqu'il sera ouvert pour tout de bon.

Il y a eu de la neige et de la gelée ces jours-ci dans le Nord-Ouest et du nord du Manitoba, mais cela ne fait que peu de dommage actuellement. Un expert de Chicago qui vient de faire un voyage au Manitoba, estime que cette province aura de 10 à 12 millions de minots de blé à exporter. D'autres voyageurs, plutôt touristes qu'experts, disent 20 millions de minots; mais c'est un peu fort.

Dans la province d'Ontario, le blé vaut de 95 à 97c à Hamilton et de 90c à \$1 à Toronto.

## DOMINION PIANOS.

Les Pianos canadiens par excellence.



Seul importateur des  
Pianos Hazelton et Fischer,  
et des Orgues Eoliennes et Dominion.

Le plus grand assortiment en Canada.

## C. D. MORIN 1386, RUE NOTRE - DAME

Manufacturier et Marchand en Gros  
d'Essences Culinaires, Huile à cheveux,  
Parfumerie, Lessiv et Caustique à la livre ou  
au quart, Huiles d'Olive, de Castor, de Foie  
de morue, à Machines à coudre, etc.  
Vinaigre en cruches ou au quart de pr  
mité qualité seulement et au plus bas pri  
du marché.  
Propriétaire du Sirop du Prince de Gal les  
Toute commande par la malle exécutée  
avec diligence et les effets livrés dans toute  
la ville et les environs ou à bord des chars ou  
vapeurs sans charge extra.

## Cie de Telephone Bell DU CANADA

C. F. SISE, Président,  
GEO. W. MOSS, Vice-Prés.  
C. P. SCLATER, Sec.-Trésorier.

Bureau principal : à Montréal.  
Cette Compagnie vendra ses instruments  
à des prix variant de 10 à 25 piastres le set.  
Ces instruments sont protégés par les brevets  
que possède la compagnie, et les acquéreurs  
sont par conséquent à l'abri de contestations  
et pourront se servir des lignes principales  
aux prix des abonnés.  
La compagnie prendra des arrangements  
pour relier les localités privées de communi-  
cations téléphoniques, avec le bureau de  
télégraphie le plus proche, ou encore constru-  
ira des lignes privées pour les individus  
ou les compagnies, pour relier leurs rési-  
dences à leurs places d'affaires. Elle est  
prête à manufacturer toutes sortes d'appar-  
eils électriques.  
Pour détails complets s'adresser au bureau  
de la Compagnie à Montréal.

## D. COLLINS Manufacturier de BALANCES

Balances à foin et à charbon et toutes  
autres Balances en mains. Spécialité pour la  
réparation des Balances à foin  
et à charbon.  
Réparations faites sur les lieux à la cam-  
pagne, avec garantie et à bon marché.

# TAPIS ! RIDEAUX ! TAPIS !

**THOMAS LIGGET** expose quelques magnifiques spécimens de beaux arts en TAPIS ainsi que des quantités considérables des patrons et effets les plus nouveaux sortant des métiers de fabricants célèbres, tels que : Crossley, Humphry, Henderson, Templeton et autres. Ces fabricants ont une réputation universelle pour les plus belles productions et produisent des dessins et effets spéciaux semi-annuellement pour

**THOMAS LIGGET, 1884 Rue Notre-Dame, Batisse Glenora**



# AUBIN & THIBAILT

Marchands en Gros de

## PROVISIONS

335 rue des Commissaires

Beurre, fromage, œufs, si-ur, en quarts et poches, pois, fèves, sucre d'érable, pois fendu, papier de paille, etc. Effets livrés gratis.

Téléphone Bell 970.  
Téléphone Fédérale 1486.

# C. E. JACQUES

Marchand-Commissionnaire

## Farines, Grains, Foin

ETC., ETC.

Agent Général pour The Manitoba Milling & Brewing Co, Carberry, Manitoba, aussi agent de la CIE DE THE YOKOHAMA. — Farines de commerce et Farines fortes de boulanger, une spécialité. — Consignations et commandes sollicitées.

**C. E. JACQUES**  
Bureau principal :  
**203, Rue des Commissaires**  
Près de la rue St-Sulpice.

— THE —

# Montreal Biscuit Co'y

84, RUE MCGILL  
MONTREAL

Manufacturiers de toutes sortes de

## BISCUITS SECS

ET DE GALETTES

On sollicite une commande d'essai de la part des détaillants que notre représentant n'a pas vu personnellement.

# HOLA!

Où allez-vous ?

Au No. 8, Cote du Beaver Hall

Pourquoi ? Pour boire,  
Quoi ? L'eau fameuse de

ST  
G  
E  
N  
E  
V  
E

GENEVIÈVE  
I  
E  
V  
E

Vous pouvez aussi vous désaltérer en buvant les Eaux de Richelieu, Caledonia (souffrée et saline), Benaki, Georgienne, St-Léon (nouvelle source) et autres. A vendre en gros au

**Depot General d'Eaux Minerales**  
8 Cote du Beaver Hall  
PAR  
**A. Poulin & Cie**  
Téléphone No. 2037

## AUX MARCHANDS

# Tabac Canadien

EN FEUILLE  
Spécialité de Première Classe  
EN GROS SEULEMENT

Au plus BAS PRIX du marché  
S'adresser à

**EPHREM BOLDUC,**  
**JOLJETTE P.Q.**

Sur notre marché il n'y a encore rien à faire en blé disponible.

Les farines sont tranquilles mais soutenues. Il n'y a pas de réduction possible sur le prix de la farine forte du Manitoba des moulins de la ville; les fortes du Haut Canada se vendent de \$5.25 à \$5.50 suivant qualité. Les patentes sont fermes. Il n'y a pas de fortes américaines sur le marché. La demande est à peu près normale, la boulangerie et le commerce de la campagne font encore les affaires à peu près au jour le jour.

Les pois sont fermes, quoique sans transactions notables sur place. Le marché anglais monte; Liverpool cote 5s 10d, ce qui est une hausse de 2d depuis huit jours. Le prix ici sont de 77 à 78c par minot à flot. A la campagne on paie 1c la livre, mais il y a encore fort peu de livraisons.

L'avoine s'est raffermie et des ventes ont été faites cette semaine à 45c pour l'avoine du Haut Canada et 43c par 32 lbs pour l'avoine du Bas Canada. La récolte est décidément inférieure en quantité, quoique supérieure en qualité à celle de l'année dernière.

L'orge est ferme comme tous les grains destinés au fourrage, mais sans mouvement encore. On n'en achète que fort peu à la campagne de peur de ne pouvoir écouler lorsque le bill McKinley sera en vigueur.

Le blé d'inde est ferme à 65c en gros et 70c au détail. Il n'y a pas de sarrasin nouveau sur le marché; le vieux se vend 65c par 50 lbs.

Les frets haussent, on a coté cette semaine 1s 3d pour Liverpool et 1s 6d pour Londres et Glasgow.

Nous cotons en gros :

|                                |             |
|--------------------------------|-------------|
| Blé roux d'hiver, Canada No. 2 | 1.00 à 1.03 |
| " blanc d'hiver, " "           | 1.00 " 1.03 |
| " du printemps, " "            | 0.95 " 0.98 |
| " du Manitoba, No. 1 dur       | 0.00 " 0.00 |
| " " " 2 dur                    | 0.00 " 0.00 |

|                       |             |
|-----------------------|-------------|
| Avoine                | 42 " 45     |
| Blé d'inde, en douane | 57 1/2 " 00 |
| do droits payés       | 65 " 70     |
| Pois, No. 1           | 90 " 95     |
| " " 2, (ordinaire)    | 77 " 78     |
| Orge, par minot       | 55 " 65     |
| Sarrasin, par 50 lbs  | 63 " 65     |
| Seigle, par 50 lbs    | 00 " 00     |

**FARINES**

|                          |               |
|--------------------------|---------------|
| Patente d'hiver          | \$5 50 à 5 85 |
| do du printemps          | 6 10 à 6 85   |
| do Américaine            | 6 75 à 7 00   |
| Straight roller          | 5 00 à 5 10   |
| Extra                    | 4 65 à 4 85   |
| Superfine                | 4 10 à 4 35   |
| Fort de boulanger (cité) | 0 00 à 6 00   |
| do Américaine            | 5 00 à 5 75   |

**EN SACS D'ONTARIO**

|                                     |             |
|-------------------------------------|-------------|
| Medium                              | 2 65 à 2 80 |
| Superfine                           | 1 80 à 1 90 |
| Farine d'avoine standard, en barils | 4 90 à 5 00 |
| Farine d'avoine granulée, en barils | 5 00 à 5 25 |
| Avoine roulée, en barils            | 5 25 à 5 50 |

**Marché de détail**

L'avoine se vend assez bien au marché et elle a eu une petite hausse cette semaine.

En magasin, l'avoine vaut \$1.10 pour celle de Québec et \$1.15 pour celle d'Ontario, par 80 lbs.

L'orge No. 2 de la province vaut \$1.25 par 100 livres; l'orge No. 1 d'Ontario vaut \$1.30.

Le blé d'inde blanc ou jaune des Etats Unis se vend 70c par minot.

Le sarrasin se vend \$1.40 par 100 lbs. La graine de lin par minot de 60 lbs. vaut \$1.30 à \$1.40.

La farine de seigle vaut \$2.50 par 100 livres.

La farine d'avoine vaut \$2.25 à \$2.40 par 100 livres.

La farine de sarrasin vaut \$1.70 par 100 livres.

**BEURRE.**  
**Marché de Liverpool.**

La circulaire de MM. W. Heapy & Son, en date du 4 septembre dit :

" Les kiels se sont vendus rapidement, aussitôt débarqués, avec une nouvelle hausse de 4 à 5s. en sympathie avec les marchés du continent. Il ne paraît pas qu'il en soit resté sur la place. Le beurre d'Amérique réellement fancy de beurrieres, de qualité parfaite, a été en bonne demande; mais tout ce qui est échauffé le moins est négligé. Le beurre d'Irlande est activement recherché et les qualités de choix ont haussé.

Nous cotons en clôture :

|                                |             |
|--------------------------------|-------------|
| Danois, extra fin, kiels       | 114 à 116s. |
| " " " kiels                    | 115 à 116s. |
| " fin                          | 00 à 00s.   |
| Irlandais, extra fin           | 106 à 112s. |
| " choix                        | 98 à 103s.  |
| " fin                          | 85 à 92s.   |
| Américain, extra fin crémeries | 93 à 00s.   |
| " qual. marchande              | 40 à 50s.   |

**Marché de New-York**

Il y a eu de la faiblesse dans le marché du beurre par suite du mauvais temps et des forts arrivages. Le prix extrême pour les beurrieres de l'état a été 24c et pour le beurre de ferme 19c. On se plaint que les arrivages montrent des signes de dommage par la chaleur et les commissionnaires se hâtent d'écouler leurs consignations aussitôt qu'elles arrivent. Dans ces conditions, il est naturel que les prix fléchissent quoique nous ne croyons pas à une baisse ultérieure.

**Marché de Montréal**

Il y a eu plus de demande cette semaine, de la part du commerce local, pour les beurres de beurrierie du mois d'août et du commencement de septembre; ce qui a donné de la fermeté au marché et a permis aux commerçants de payer un peu plus cher aux beurriers. Le beurre de septembre de qualité choix, vaut 20c en gros, et on prétend même que 21c aurait été obtenu; mais nous ne pouvons le garantir. Les prix varient, suivant les mois et l'état de conservation, de 17 à 20 pour les beurriers.

Les beurres de ferme ont aussi plus de demande, surtout les townships frais et bien faits pour lesquels on obtient jusqu'à 18c mais ce prix est encore extrême. Les autres beurres se sont raffermis en proportion.

Nous cotons :

Beurre de beurrierie :

|                 |          |
|-----------------|----------|
| Juin et juillet | 17 à 18c |
| do (détail)     | 19 à 20c |
| Août            | 19 à 20c |
| do [détail]     | 20 à 21c |
| Septembre       | 20 à 21c |

Beurre de ferme :

|                         |          |
|-------------------------|----------|
| Townships               | 16 à 18c |
| Morrisburg & Brockville | 15 à 17c |
| Province                | 15 à 16c |
| De l'Ouest              | 13 à 15c |

**FROMAGE**  
**Marché de Liverpool.**

La circulaire de MM. Wm. Heapy & Sons, 25 Mathew street, Liverpool, en date du 4 septembre, dit :

" Il y a eu une bonne demande pour la consommation et en sympathie avec les nouvelles fermes d'Amérique, les cours ont haussé de 2s. par quintal pour les sortes de choix. Les qualités moyennes restent négligées et dans bien des cas les acheteurs ont pu obtenir des réductions avantageuses. Le marché clôture comme suit : Blanc au coloré extra fin, de 43 à 46s. quelques froma-

geries favorites font jusqu'à 48s. Vieux fromage d'été en bonnes conditions, demande lente, de 20 à 28s. Fromage mi-maigre, coloré, de 25 à 33s. blanc, de 30 à 36s. Coté de N. Y. 46s. 6d. c. et i. f.

**Marché de New-York**

Le marché au fromage pendant toute la semaine dernière a été aussi stupide et aussi plat qu'aucune autre semaine cette saison. Le prix extrême est tombé à 9 1/2c et comme cela ne peut rembourser le coût d'une forte quantité de fromage acheté à la campagne, il y a eu quelques exportations en consignations en Angleterre. Les avis d'Angleterre indiquent que la production anglaise cet été a été très réduite et que les Cheddars extra de fabrication anglaise se sont vendus jusqu'à 68s, ce qui équivaldrait à 14c la lb pour notre fromage livré là bas. Mais les fromages domestiques se vendent toujours plus cher que ceux d'Amérique et nous ne mentionnons ce chiffre que pour montrer qu'il y a de la demande à l'étranger pour le fromage de qualité supérieure, quelle qu'en soit la provenance, tandis que l'on ne dit que peu de bien du fromage de la Nouvelle Zélande. Si cet état de choses continue, il paraît certain qu'il y aura une demande active pour notre fromage de septembre et que les fromagers n'ont pas besoin de se presser pour le mettre sur le marché.

En attendant, le fromage d'août prête à l'incertitude. Il a eu à supporter de fortes chaleurs et les acheteurs semblent en doute sur ses qualités de conservation. Jusqu'ici, le commerce local a acheté tout à fait libéralement, considérant ce fromage un bon placement aux prix de 9 à 9 1/2c et avec la perspective d'avoir à payer au moins 1c de plus pour le fromage de septembre.

Les marchés des deux dernières semaines auront l'effet de hausser d'une façon appréciable la moyenne des prix de la saison; et comme il n'y a aucune probabilité d'une baisse marquée cette automne, cette moyenne sera probablement beaucoup meilleure qu'on ne s'y attendait il y a un mois—(Utica Herald).

Ogdensburg, N. Y. 13 septembre.—Deux mille neuf cents boîtes en offre; 300 vendues à 9 1/2c et 450 à 9 1/2c marché calme.

Canton, N. Y. 13 septembre.—Quinze cents fromages vendus à 9 1/2c.

Buffalo, N. Y. 15 septembre.—Marché actif et ferme; 2850 fromages vendus à 9 1/2c.

Utica, N. Y. 15 septembre.—Marché assez tranquille, sauf une compétition assez vive entre deux acheteurs sur quelques lots de fromageries favorites qui a porté les prix de ces fromageries de 1/2 à 1/2c au dessus des prix courants. Les ventes ont été : 6 lots à 8 1/2 58 à 8 1/2c 7 à 8 1/2c 19 à 9c 18 à 9 1/2c 20 à 9 1/2c 4 à 9 1/2c 4 à prix secret, 650 à commission. Total 12,927 meules.

Little Falls, N. Y. 15 septembre.—Le prix moyen est descendu de 1/2c sur le chiffre de la semaine précédente. Le marché a été peu actif. Ventes : 28 lots à 8 1/2c 39 à 8 1/2c 30 à 9c 1 à 9 1/2c 1 à 9 1/2c 13 à commission. Total 5,770 boîtes.

**Marchés d'Ontario**

London, Ont. 13 septembre.—Vingt-cinq fromageries ont mis en vente 8242 boîtes d'août. Ventes : 160 à 9 1/2 320 à 9 13/16 1930 à 1/2 et 600 à 10c marché assez actif.

Belleville, Ont. 16 septembre.—Sur ce marché, 21 fromageries ont mis en vente 1090 fromages blancs et 555 colorés. Les ventes ont été de 270 blancs et 325 colorés à 10c.

Ingersoll, Ont. 16 septembre.—Vingt



et une fromageries ont mis en offre 10,000 fromages d'août. Ventés 150 à 9½c 500 à 9½c, blancs; 500 colorés à 9 13½c. Le système d'enchères a été appliqué ici pour la première fois et a donné satisfaction.

Woodstock, Ont 17 septembre.—Treize fromageries ont mis en vente 7338 fromages d'août. Les ventes ont été; 280 à 9½c. 375 à 10c: Les acheteurs ont offert 9½c. pour le tout, mais le vendeurs se tiennent à 10c.

Marché de Montréal.

Le câble reste à 44s. et les cablegrammes particuliers indiquent un marché assez tranquille en Angleterre. Cependant le ton de notre marché a été meilleur et les prix obtenus pour qualités égales sont en hausse de ¼ à ½c sur ceux de la semaine dernière.

Lundi, il y avait au quai environ 1500 fromages qui se sont vendus depuis 9½ jusqu'à 9½c. Il y a eu, comme la semaine précédente, compétition entre deux acheteurs pour une couple de lots de très beau fromage et le résultat a été que ces lots ont été achetés à 9 11½c. c'est-à-dire 1½c de plus que le prix extrême du marché. Pendant la semaine d'autres ventes ont été faites à 9½ et 9½c. pour la dernière quinzaine d'août. Il n'y a pas encore de fromage de Septembre en offre, mais il est probable qu'il y en aura quelques lots lundi prochain, le prix pour le mois favori s'ouvrira probablement entre 10 et 10½c.

On nous a reproché, sur notre marché, d'avoir conseillé l'autre jour aux fromagers de ne pas vendre à la fromagerie pour le moment; nous signalons à ce sujet à l'attention de nos lecteurs un avis semblable donné par le Herald d'Utica N. Y., une autorité incontestable sur la question. Le confrère constate qu'il y aura certainement une bonne demande en Angleterre pour le fromage de septembre et prévoit que ce mois se vendra un bon prix. Et quoique nous soyons d'avis, en règle générale, qu'il vaut mieux vendre à chaque quinzaine et laisser la spéculation aux commerçants. Nous croyons de notre devoir de mettre nos lecteurs au courant des tendances du marché afin qu'ils en profitent. Si le fromage de septembre suit le cours habituel des choses, il atteindra probablement 10½c ici, ce qui équivaut aux prix de 10 à 10½c à la fromagerie, suivant la localité.

La Gazette signale quelques ventes en spéculation de septembre à livrer de l'autre côté de l'océan, sur la base de 50s ce qui représenterait à peu près 10 ici, mais cela nous semble fortement risqué.

CEUXS

La demande reste lente et les arrivages continuent, ce qui commence à causer des accumulations entre les mains des consignataires. Les prix sont assez faibles et peuvent se côter entre 16 et 17c; quelques commerçants vendent même par quantités à 15½c.

POMMES DE TERRE

On est toujours partagé entre la crainte de voir pourrir toute la récolte de patates si nous n'avons pas quelques jours de beau temps pour les arracher et les mettre en lieu sec. En attendant, les cultivateurs expédient en quantité et les prix sont très bas. On cote de 55 à 60c par poche de 90 lbs.

A Boston.—Les patates sont en bonne demande et les prix sont bons; si le bill McKinley ne nous fermait pas les portes de ce marché, il y aurait là de bonnes affaires à y faire pour nos produits. On y cote:

|                             |          |
|-----------------------------|----------|
|                             | le minot |
| Houltons Hebrons.....       | 65 à 70c |
| do Roses.....               | 65 à 00c |
| Aroostook Hebrons.....      | 60 à 65c |
| do Roses.....               | 60 à 65c |
| N. H. Roses et Hebrons..... | 65 à 00c |
| N. Y. et Vermont do.....    | 65 à 00c |

FRUITS

|                                 |             |
|---------------------------------|-------------|
| Nous cotons en gros:            |             |
| Bananes, rouges et jaunes.....  | 0.60 à 0.90 |
| Rai-ins canadiens, la livre.... | 0.03 à 0.05 |
| -do de Californie, boîte..      | 0.13 à 0.14 |
| do Delaware.....                | 0.10 à 0.11 |
| Melons, douzaine, choix.....    | 3.00 à 3.50 |
| do do communs..                 | 1.00 à 2.09 |
| Pastèques, la pièce.....        | 0.25 à 0.40 |
| Bluets Saguenay, boîte carrée   | 0.90 à 1.00 |
| do do petite boîte.             | 0.50 à 0.60 |
| Pommes Duchesses No. 1....      | 3.00 à 3.50 |
| " " " 2....                     | 1.90 à 2.50 |
| " Astrackan.....                | 1.50 à 1.75 |
| " Golden Swede.....             | 2.00 à 2.25 |
| " Alexandrie.....               | 3.00 à 3.25 |
| Pommes pêches.....              | 2.25 à 2.75 |
| Oranges Jamaïque, le quart..    | 7.50 à 8.00 |
| Citrons, la caisse.....         | 6.50 à 7.00 |

FOIN ET PAILLE

Le mauvais temps et les mauvais chemins ont diminué le nombre des arrivages de foin au marché. Il n'y avait que 20 charges en offre à la rue du Collège, mardi. La demande est assez bonne, mais les acheteurs ont l'air de compter sur une baisse et n'achètent que pour les besoins immédiats. Les prix payés ont été de \$6 à \$8 suivant qualité. La paille s'est vendue \$4 les 100 bottes.

FOIN PRESSÉ.

A New-York, M.M. Dillenback & Peck, cotent:

|                    |             |             |
|--------------------|-------------|-------------|
|                    | New-York    | Brooklyn    |
| Choix.....         | 0.00 à 0.65 | 0.00 à 0.00 |
| No. 1.....         | 0.55 à 0.60 | 0.00 à 0.00 |
| No. 2.....         | 0.50 à 0.00 | 0.00 à 0.00 |
| No. 3.....         | 0.40 à 0.45 | 0.00 " 0.00 |
| Shipping.....      | 0.00 à 0.35 | 0.00 " 0.00 |
| Mélé.....          | 0.40 à 0.45 | 0.00 " 0.00 |
| Paille de seigle.. | 0.80 à 0.85 | 0.00 " 0.00 |
| " d'avoine...      | 0.30 à 0.00 | 0.00 " 0.00 |

Arrivages de la semaine 31000 balles. Marché sans changement quant aux prix, tranquille et plat. La paille de seigle peu abondante se vend à l'arrivée à nos prix. Les dernières expéditions démontrent qu'il n'y a pas autant de bon foin cette année que l'on s'y attendait et le foin de choix acheté judicieusement devrait bien faire dans quelque temps.

A Boston on cote:

|                               |                 |
|-------------------------------|-----------------|
| Foin de choix fancy.....      | \$16 00 à 17 00 |
| " bon à choix.....            | 13 00 " 15 00   |
| " pauvre à ordinaire....      | 7 00 à 12 00    |
| " mil et trèfle.....          | 7 00 à 10 00    |
| Paille, seigle, de choix..... | 15 00 " 16 00   |
| " avoine.....                 | 8 00 " 8 50     |

A Montréal le foin pressé est un peu plus actif, les exportations d'animaux étant très considérables, une forte quantité de foin s'écoule de ce côté. Il n'y a pas de commerce avec les Etats-Unis.

Nous cotons en magasin:

|                              |                |
|------------------------------|----------------|
| Foin pressé No. 1, la tonne  | \$9 50 à 10 00 |
| " " No 2, " "                | 8 00 à 9 00    |
| " " No 3, " "                | 6 00 à 7 00    |
| Paille " " "                 | \$ 5 00 à 0 00 |
| Moulée, extra, la tonne      | 00 00 à 26 00  |
| " No 1, " "                  | 00 00 " 24 00  |
| " No 2, " "                  | 00 00 " 22 00  |
| " No 3, " "                  | 00 00 " 00 00  |
| Gru blanc " "                | 00 00 " 25 00  |
| Son " "                      | 17 00 " 17 50  |
| do au char " "               | 15 50 " 16 00  |
| Blé-d'inde blanc moulu       | 26 00 " 0 00   |
| Blé-d'inde jaune moulu       | 27 60 " 00 00  |
| Farine de blé-d'inde 100 lbs | 1 40 " 0 00    |

L'ECONOMISTE FRANÇAIS

Sommaire de la livraison du 30 août 1890

PARTIE ECONOMIQUE

L'émigration européenne dans ces dernières années: les pays de provenance et les pays de destination, p. 257.

Le commerce extérieur de la France pendant les sept premiers mois de 1890, p. 259.

Le commerce extérieur de l'Angleterre pendant les sept premiers mois de 1890, p. 261.

La législation sur les protêts et les réformes à y introduire, p. 262.

Le commerce européen en Sibérie et les nouvelles voies de pénétration: l'ouverture de la mer du Kara, p. 264.

Lettres du Japon: la révision des traités; la publication des Codes civil et de procédure; le commerce et l'industrie; les crises financières, p. 266.

La révision du Code civil en Belgique, p. 267.

Lettre d'Angleterre: la baisse du taux de l'escompte à la banque d'Angleterre; la crise monétaire à New-York et la nouvelle loi sur la frappe de l'argent; l'exploitation des chemins de fer dans le Royaume-Uni en 1889; le commerce des thés de Chine, p. 268.

L'organisation coopérative du crédit agricole, p. 270.

Revue économique, p. 271.

Nouvelles d'outre-mer: République Argentine, Uruguay, p. 272.

PARTIE COMMERCIALE

Revue générale, p. 272—Sucres, p.275—Prix courant des métaux sur la place de Paris, p.276—Cours des fontes, p. 276

—Correspondances particulières: Bordeaux, Lyon, le Havre, Marseille, p. 276.

REVUE IMMOBILIERE

Adjudications et vente amiables de terrains et de constructions à Paris et dans le département de la Seine, p. 277.

PARTIE FINANCIERE

Banque de France; Banque d'Angleterre; Tableau général des valeurs; Marché des capitaux disponibles; Marché anglais; Rentes françaises; Obligations municipales; Obligations diverses; Actions des chemins de fer; Institutions de Crédit; Fonds étrangers; Valeurs diverses; Assurances; Renseignements financiers: Recettes des Omnibus de Paris, de la Compagnie Française de Tramways et du Canal de Suez; Changes; Recettes hebdomadaires des chemins de fer, p. 278 à 285.

L'abonnement pour les pays faisant partie de l'Union postale est: un an, 44 francs, 6 mois 22 francs. S'adresser aux bureaux, Cité Bergère, 2, à Paris.

Succès toujours croissant de notre préparation pour faire tomber les poils fillets dans la figure des dames: vu son usage universel, seulement \$1.50 la bouteille y compris une boîte d'onguent.

On a toujours en mains la préparation pour teindre la barbe et rendre aux cheveux leur couleur naturelle. Aussi une des meilleures préparations pour nettoyer la bouche et les gencives et pour donner bonne haleine. Roussellures et taches au visage enlevées pour toujours, ainsi que le mal de dents et les cors. Comme par le passé, quant aux poudres pour le visage, en erreurs de la nature, nous en avons le dépôt. Nous avons aussi la purgation des poumons qui est infaillible. Lisez les certificats qui paraissent dans nos colonnes d'annonces.

Mme Vve R. DESMARAIS et LACROIX, FILS, 1263 rue Mignonne, Coin de la rue St-Elizabeth.

UN HOMME POSÉ, bien au fait de la comptabilité, mensuration et cubage, demande un emploi.

S'adresser

Bureau du Prix-Courant.

ANNONCES DANS LES JOURNAUX

Nous venons de publier une nouvelle édition de notre livre intitulé: "Newspaper Advertising." Le volume a 256 pages et parmi son contenu on peut citer les listes et catalogues suivants de journaux:

JOURNAUX QUOTIDIENS DE NEW-YORK avec leur tarif d'annonces.

JOURNAUX QUOTIDIENS DES VILLES AYANT une population de plus de 150,000, et ne contenant que les meilleurs.

JOURNAUX QUOTIDIENS DES VILLES AYANT plus de 20,000 de population, ne contenant que les meilleurs

LA MEILLEURE LISTE DES JOURNAUX LOCAUX, comprenant toutes les villes et les villages ayant plus de 20,000 de population et tous les chefs-lieux importants de comtés.

UN JOURNAL PAR CHAQUE ETAT. LE MEILLEUR pour l'annonceur qui n'en veut qu'un.

COMBINAISONS PAR ETATS DE JOURNAUX quotidiens et hebdomadaires, dans lesquels les annonces sont insérées à moitié prix.

UNE COURTE LISTE DE JOURNAUX DANS lesquels on peut annoncer de manière à couvrir toutes les parties du pays; c'est une collection choisie, faite avec le plus grand soin aidé d'une longue expérience.

LES PLUS GRANDES CIRCULATIONS. LISTE con plète de tous les journaux américains publiant régulièrement plus de 25,000 exemplaires.

NEUF OCCASIONS EN ANNONCES POUR CEUX qui veulent essayer.

ANNONCES A BON MARCHÉ DANS LES JOURNAUX quotidiens d'un grand nombre des principales villes et villages; cette liste offre des avantages spéciaux à certains annonceurs.

JOURNAUX SPÉCIAUX. CATALOGUE TRÈS considérables, des meilleurs.

6,652 JOURNAUX DE CAMPAGNE OU LES ANNONCES coûtent \$46.85 la ligne pour paraître dans tous ces journaux. Plus de la moitié de tous les journaux hebdomadaires américains.

Le volume est expédié à toute adresse pour Trente Centins.

GEORGE P. ROWELL & CO., Newspaper Advertising Bureau, 10 Spruce Street, New York.

AUX MARCHANDS

GRAINES DE TABAC

VARIÉTÉS SUIVANTES:

Connecticut Seed Leaf, Kentucky, Petit Havana ou Tabac Cannelle, White Burley, Muscat de Perse, etc.

FRANCO par la malle sur réception du prix. Détail 25c, 10 paquets \$2.00, 25 paquets \$4.00. Demandez une circulaire, s'adresser:

PLANTATION FOUCHER

St-Jacques de l'Acadian, P. Q.

BASTIEN & GAGNON

Plombiers sanitaires

Ferblantiers et Couvreur

Poseurs d'Appareils à Gaz, à Air, à Eau chaude et à Vapeur, Haute et Basse pression.

1955 RUE STE-CATHERINE

Prix très modérés.

Pour vendre vos Propriétés

Annoncez-les dans

LE PRIX COURANT.

**D. R. HURTUBISE**

[Successeur de CREVIER &amp; CIE]

**Ferblantier, Plombier et Couvreur**

Coin des Rues St-Maurice et St-Henri

**MONTREAL**

Entreprises de couverture, Posé d'appareils à eau chaude, etc, exécutées promptement et ouvrage garanti.

**HUDON, HEBERT & CIE**

Importateurs de Vins, liqueurs et provisions

EN GROS

304 et 306, RUE ST-PAUL. — 143 et 145, des Commissaires

N. B. — Nous faisons une spécialité des VINS de MESSE, et tenons constamment en mains pour cet usage, les vins de Sicile, Tarragonne et les Sauternes.

**GAUCHER & TELMOSSE**

IMPORTATEURS DE

**VINS, LIQUEURS ET EPICERIES**

242, 244 &amp; 246 RUE ST-PAUL

VIS-A-VIS LA RUE ST-VINCENT

Département Spécial:— Farines, Provisions, Beurre, Graisse, Lard, etc., etc.

Nous nous chargeons de la vente de BEURRE, ŒUFS, et autres Produits que vous voudrez bien nous consigner.

87-89-91-93 rue des Commissaires, MONTREAL

Médaille d'Or à l'Exposition de Québec.

Médaille à l'Exposition de Toronto

*Compagnie Centrale de la Charente***ALEXANDRE MATIGNON & CIE.****COGNAC**

Véritable Cognac, Fine Champagne, en fûts, bouteilles, flasks, carafes

**AGENTS:**

A Québec: H. Beautéy, rue de la Fabrique.

A Brantford: T. S. Hamilton &amp; Cie

A MONTREAL: JAMES ALLEN, 6, St-Nicolas.

*Prière de se méfier des contrefaçons.***Orgues de Beatty****CE SONT LES MEILLEURES**

Demandez le catalogue. Adressez:

HON. DANIEL F. BEATTY,

WASHINGTON, NEW-JERSEY.

**Pianos de Beatty****EN USAGE PARTOUT**

Demandez le catalogue. Adressez:

Ex-Maire DANIEL F. BEATTY

WASHINGTON, NEW JERSEY.



Laurent, Laforce &amp; Bourdeau

IMPORTATEURS DES

**Célèbres : PIANOS**

"Hardman" de N.-Y.

"Marshall &amp; Wendell" d'Albany

"Stevenson &amp; Co." de Kingston, Ont.

Cette maison qui existe depuis près d'un demi siècle est universellement reconnue par son honorabilité.— Une visite est sollicitée aux Salles

1637 Rue Notre-Dame, Montréal

**THIBAUDEAU BROS. & C<sup>o</sup>**

IMPORTATEURS DE

Marchandises Françaises

ANGLAISES ET AMERICAINES.

332 Rue ST-PAUL, MONTREAL

QUEBEC, WINNIPEG et LONDRES, Angleterre.

**AU COMMERCE !**

Saisons du Printemps et d'Ete

1890

Vous trouverez toujours en magasin l'assortiment le plus varié et le plus complet de Marchandises Sèches, chez

SPÉCIALITÉS DE

Marchandises Seches

EN GROS

Désirables pour tous. — Une seule Marque

270 RUE ST-PAUL, Montreal

et MANCHESTER, Angleterre

**General French Agency**

IMPORTATION EXCLUSIVE ET DIRECTE

—DE—

**PRODUITS FRANÇAIS**

C. ALFRED CHOUILLOU

9 &amp; 11 RUE ST-ALEXIS, et 12 &amp; 14 RUE ST-JEAN

MONTREAL.

**Cognac E. PUET***Recommandé par les principaux médecins.*

En Vente chez tous les Epiciers

à \$1.25

JULES GIROUX, Agent-Général, à Montréal.

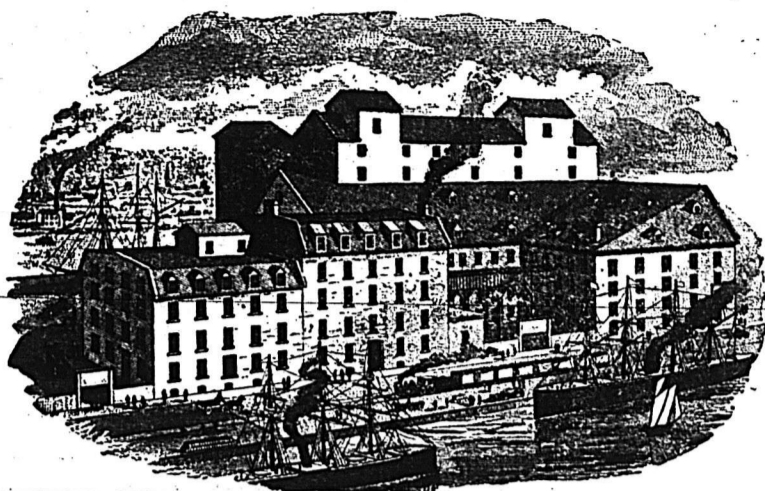
ARTHUR LEFAIVRE, Représentant à Montréal.



# IRA GOULD & SONS

CITY MILLS - MONTREAL

Fabricants de Farine  
De première qualité.



## Farine Patentée et Farine Forte à Boulanger

faites du meilleur blé dur de Manitoba.

Farines choisies pour Famille et Farines patentées faites de blé d'hiver soigneusement choisi. — Qualité incomparable.

### LA SEMAINE COMMERCIALE ET FINANCIERE

Montréal, 18 sept. 1890.

Le marché monétaire est ferme, les capitaux disponibles sur notre place ne sont pas exorbitants car on a placé à New-York, tout ce dont on pouvait disposer sans trop de risque. Avec un marché monétaire à nos portes excité comme celui de New-York, où les fonds se prêtent à 20 et 30 p. c. à demande, le surplus de fonds que nous pouvions avoir ici n'est pas resté longtemps de notre côté de la frontière. Les prêteurs, cependant, sont encore assez raisonnables sur les taux qui restent à 5½ et 6 p. c., mais ils prêtent peu, n'ayant pas de fonds.

A Londres les capitaux sont très chers, comparativement; on y cote les prêts à demande, sur le marché libre, à 4 p. c. La banque d'Angleterre, dont le taux est encore 4 p. c. pourrait bien revenir avant peu à 5, si la tension du marché continue.

A New-York les prêts à demande sont nominalement cotés 5 à 6 p. mais il est difficile de s'en procurer à ces taux. En prévision de la mise en vigueur du bill McKinley, un grand nombre d'importateurs ont fait venir des quantités énormes de marchandises et ils ont dû les tirer d'entrepôt pour pouvoir échapper aux nouveaux droits. Pour cela il ont emprunté contre garantie de ces marchandises, des sommes dont le total se chiffre dans les centaines de millions. C'est ce qui cause la rareté de fonds à New-York; et comme on a fait courir le bruit que les dispositions du bill ne seraient appliquées aux marchandises en douane qu'au mois de février, ceux qui ont emprunté à des taux ruineux pour sortir leurs marchandises de la douane, risquent de se trouver à peu près ruinés.

Le change sur Londres est soutenu; les banques vendent leurs traites à 60 jours de 8½ à 8¾ de prime (de \$4.81 à \$4.82) et leurs traites à vue de 9½ à 9¾ de prime (de \$4.85 à \$4.86). Les transferts par le câble sont cotés de \$4.88 à \$4.88½.

Le change sur New-York est à 1 ou ¼ de prime. A New-York les francs valaient hier 5.23½ pour papier long et 5.21½ pour papier court.

Voici le tableau des opérations de

Comptoir de Liquidation (Clearing House) de Montréal pendant la semaine terminée le 18 septembre 1890.

| Dates         | Bordereaux          | Balances         |
|---------------|---------------------|------------------|
| 12 sept 1890  | \$1,657,327         | \$324,223        |
| 13 " "        | 1,613,590           | 221,210          |
| 15 " "        | 1,564,961           | 325,550          |
| 16 " "        | 2,221,724           | 286,639          |
| 17 " "        | 1,927,250           | 222,988          |
| 18 " "        | 1,762,459           | 283,012          |
| <b>Totaux</b> | <b>\$10,747,311</b> | <b>1,663,622</b> |

Semaine précédente \$10,563,006 \$1,764,779

Semaine correspondante 1889, \$9,899,551 1,502,432

La bourse n'a pas été active, comme on devait s'y attendre avec un marché monétaire si serré, et la tendance générale a été, naturellement vers la baisse. Le Pacifique seul a été actif et, malgré deux ou trois essais de réaction, il a à peu près continuellement baissé.

La banque de Montréal a été vendue cette semaine à 229½ et 229¾, mais elle cloture ce soir à 229 vendeurs et 228 acheteurs. La banque Ontario est cotée 113 vendeurs et 110 acheteurs. La banque du Peuple est soutenue ainsi que la banque Jacques-Cartier; la banque d'Hochelaga est en hausse à 102 vendeurs et 101 acheteurs. La banque Ville-Marie n'est pas cotée.

Le Richeheu est en baisse à 57½ vendeurs et 56 acheteurs. Le Gaz est tranquille à 209 et 210; le Pacifique est descendu à 79½.

Le mouvement général du commerce est modérément actif; les ventes sont bonnes comme nombre quoique fractionnées; mais les paiements n'offrent pas encore d'amélioration bien sensible.

**Alcalis.**—Il s'est fait quelques transactions cette semaine en potasses aux prix de \$4.40 pour premières. Il y a eu quelques expéditions de perlasse en consignation, mais on ne signale pas de ventes sur place.

**Bois de chauffage.**—Pas de changements à signaler dans ce marché.

**Charbons.**—Le prix des charbons durs n'a pas encore haussé. Les charbons mous sont assez tranquilles, la plupart des consommateurs étant approvisionnés.

**Cuir et peaux.**—L'activité dans les cuirs se maintient avec la fermeté des prix. La hausse actuelle représente une bonne moyenne de

## OUR NATIONAL FOODS!

# DAVID ROBERTSON & CO.

No. 279, Rue des Commissaires, Montreal

Seuls Agents pour The Ireland National Food Co., Lim.

MANUFACTURIERS DES

Farines, Gruaus, Grains roulés et mondés les plus hygiéniques et les plus parfaits. — La perfection des aliments.

Demandez à votre épicier et essayez les produits suivants :

Dessicated Wheat, Dessicated Rolled Oats, Hominy, Frumenty, Farina Germ Meal, Gluten Flour, Barley Meal, Rye Meal, Snow Flake Barley, Rolled Wheat Flakes, White Corn Gritz, Baravena Milk Food, &c., &c.

20 p. c. sur les prix antérieurs et elle n'est probablement pas arrivée à son maximum, si le prix des peaux se maintient. La demande est encore bonne, les manufacturiers ayant pris autrefois l'habitude de n'acheter qu'au jour le jour, n'ont pas de stock et sont plus souvent sur le marché.

Les peaux vertes sont encore fermes, sur le pied de \$8.00 à la boucherie, quelques acheteurs ont même payé une fraction de plus pour les belles peaux de bœuf, de même qu'ils ont obtenu pour ces peaux de 9½ à 9¾ des tanneurs. Le marché est pauvrement approvisionné et la perspective d'une réaction est très éloignée.

Dans la chaussure, les manufacturiers ont haussé les prix sur toutes les commandes acceptées récemment et ne prennent pas de commandes pour livraison éloignée, de peur d'avoir à payer le cuir encore plus cher qu'aujourd'hui.

**Draps et nouveautés.**—Le bill McKinley qui va fermer le marché des Etats-Unis à bon nombre d'articles de manufacture anglaise aura probablement pour effet de mettre ces articles à meilleur marché pour nous. C'est une nouvelle source de compétition pour nos filatures qui sont déjà pas mal embarrassées.

Les ventes à la campagne sont un peu plus actives; mais à la ville il y a fort peu d'amélioration pour le détail. Quelques maisons de gros commencent à se fatiguer d'attendre et la série des faillites recommence.

**Epiceries.**—Bonne activité dans cette ligne où l'on se déclare satisfait de ces paiements.

Il règne une véritable excitation sur les thés du Japon dont les prix varient presque d'un jour à l'autre. On nous cote une ligne de thés verts, importé par une maison de gros qui en avait fixé son prix à 23c. et qu'elle a revendue à une autre maison de gros à 25c. Les Etats-Unis sont de forts acheteurs en ce moment sur notre marché et enlèvent tout ce qu'ils peuvent trouver à 1 et 2c. d'avance sur les prix courants. Cette excitation ne survivra pas, sans doute, à la mise en vigueur des nouveaux droits mais, d'ici là, elle va être la cause de nombreuses transactions.

Les sucres sont fermes à nos dernières cotes.

La mélasse des Barbades est encore un autre article excité. Les opérations des acheteurs de Boston dont nous disions un mot la semaine dernière n'ont pas été restreintes à Montréal. Les mêmes individus ont acheté à Québec à Halifax, à St-Jean, N. B. tout ce qu'ils ont pu trouver; et ils ont

payé 34c. 36c. et même dit-on 38c. On commence à se douter qu'il ne s'agit plus seulement d'achats pour la consommation mais d'un corner que l'on voudrait faire sur la mélasse. Aussi ceux qui en ont encore se gardent-ils bien de l'offrir aux prix qui sont cotés : 35 et 38½; une maison, pourtant, a encore vendu hier 50 tonnes à 34½c. mais une autre a refusé 36c. pour un lot beaucoup plus considérable et l'on ne sait plus quel prix nommer. Ce qui empêche les marchands de se mettre franchement à la hausse c'est que le syndicat de Boston n'a encore pris livraison d'aucun des lots qu'il a achetés.

Dans tous les cas, nous pouvons dire à nos lecteurs qu'ils peuvent s'attendre à payer de 38 à 40c. à la tonne avant qu'il soit longtemps.

Le marché des Barbades est clos et il n'y a pas d'argent à faire en faisant venir des mélasses des provinces maritimes ici au-dessous de 40c.

Les légumes en conserve sont en bonne demande; les tomates sont assez rares et le prix ferme à \$1.10 la douzaine, avec une tendance à la hausse. Le blé d'inde est aussi ferme aux prix \$1.10 à \$1.15.

**Fers, ferronneries et métaux.**—Le marché des fontes est toujours ferme et modérément actif. Les ventes de ferronneries sont actives, mais pour de petites quantités généralement. Les prix se tiennent bien. La tôle est ferme; Les clous sont stationnaires; on n'y coupe plus les prix.

**Huiles, peintures, etc.**—Il est remarquable que les raffineurs de pétrole se sont entendus encore une fois pour égaliser les prix; on cote 13½c pour septembre et 14c. pour octobre, f. o. b. c. Petrolia ce qui équivaut à 16 et 16½c, ici au char. Le prix au quart est toujours 17c.

L'huile de lin reste ferme au prix coté la semaine dernière, l'essence de térébenthine est en baisse; nous cotons de 63 à 65c. le gallon.

Les verres à vitres sont enfin dans une position stable; les maisons qui vendaient \$1.40 la première coupe ont consenti hier soir à mettre leurs prix à \$1.50 pour la première et \$1.60 pour la seconde coupe de 50 pieds et \$3.50 pour la première coupe de 100 pieds.

**Poisson.**—On commence à se préoccuper du poisson en prévision de l'avent; le marché est fort pauvrement approvisionné; il n'y a pas de hareng du Labrador ni de Cap Breton sur le marché, mais il y a du hareng de Terre-Neuve qui se vend \$5. le quart, et de la morue en quarts qui se vend de \$5.00 à \$5.50.



NOS PRIX COURANTS

EPICERIES.

Table listing various food items and their prices, including 'Thés', 'Cafés verts', 'Cafés rôtis', 'Epices', 'Fruits secs', and 'pâtisseries'.

Table listing various alcoholic beverages and their prices, including 'Whisky Irlandais', 'Rum de la Jamaïque', 'Vins', and 'Vinaigre'.

Table listing various food products and their prices, including 'Vernis à chaussures', 'Pâtes et denrées alimentaires', 'Produits de la "Irland-National Food Co."', and 'CONSERVES'.

Table listing various household and medicinal products and their prices, including 'Essences et extraits', 'Produits pharmaceutiques', 'Spécialités de C. D. Morin', and 'CHARBON DANS LES CLOS'.



## LE PRIX COURANT

REVUE HEBDOMADAIRE

du Commerce, de la Finance, de l'Industrie  
de la Propriété foncière et des Assurances.

Bureau: No. 32, rue Saint-Gabriel, Montréal

ABONNEMENTS:

Montréal, un an..... \$2.00

Canada et Etats-Unis..... 1.50

France..... fr. 12.50

Publié par

LA SOCIÉTÉ DE PUBLICATION COMMERCIALE.

J. MONTELL, Directeur.

Téléphone Bell No 2802.

Téléphone Federal No. 708.

MONTREAL. 19 SEPT. 1890

## UN CHEMIN DE FER ELEVE

Une compagnie a été organisée il y a quelques années sous le nom de "Chemin de fer du Parc et de l'île de Montréal" dont le but est de construire une ou plusieurs voies ferrées reliant Montréal à ses faubourgs et aux villages de l'île. La partie principale de ses projets comporte la construction de voies élevées dans les rues de Montréal.

Nous savons tous quel déplorable service nous donne la Compagnie des Chars Urbains; comme elle a le monopole des transports des passagers dans nos rues, cette Compagnie se moque absolument du public. Un de ses directeurs l'a dit franchement au Conseil, son but est de faire de l'argent; tout le reste n'est que d'une importance secondaire.

Mais en supposant même que la Compagnie des Chars Urbains eut pour le public qui la fait vivre le respect auquel il a droit, en supposant que son trafic ne fut jamais interrompu et désorganisé par le pavage des rues, la construction des égouts etc il est évident qu'elle n'est pas en position de donner un service régulier, constant et uniforme; les variations de la température ne le lui permettent pas. Elle doit, suivant les saisons, employer trois sortes de voitures, ce qui l'oblige à tripler son matériel roulant. L'été en char sur les rails, l'automne et le printemps en omnibus sur les cabots du dégel et l'hiver en sleigh sur la neige.

Les chars d'été sont assez confortables; les omnibus sont d'atroces machines plus étroites à la base qu'au sommet et par conséquent en constant danger de verser; les sleighs sont passables mais trop étroits et trop rares.

La perspective de posséder quelques jours une voie élevée qui l'amènera à la ville, à son bureau ou à son atelier, régulièrement, qu'il neige ou qu'il pleuve, qu'il vente ou qu'il tonne, confortablement et rapidement, le citoyen que l'économie a poussé à se loger à quelque distance du centre, est pour lui comme une vision de l'Eden; un avant-goût du bonheur parfait. Eh bien, cette perspective nous paraît en bonne voie de se réaliser.

On se rappelle que la Compagnie du Chemin de fer élevé a été combattue devant le conseil, par les propriétaires de la rue St-Georges où la ligne élevée pour la Montagne devait être construite. La Compagnie a, aujourd'hui, changé ses plans et elle profite de l'élargissement de la rue St Laurent pour demander la permission de monter par cette rue. Le plan primitif, d'ailleurs, est essentielle-

ment modifié: il comprend aujourd'hui: 1o La ligne du Parc, desservant aussi les deux cimetières; 2o une ligne sur la rue Craig et 3o une autre ligne sur la rue Dorchester; cette dernière devant desservir la Côte St Antoine, Notre-Dame de Grâces etc, d'un côté et ton le grand "faubourg de Québec," avec Hochelaga et Maison-neuve de l'autre.

Profitant des progrès apportés dans les engins de traction, la compagnie a adopté l'électricité, comme force motrice; ce qui diminue singulièrement le poids, la masse de la voie et des trains, aussi, au lieu d'une voie appuyée de chaque côté sur une série de poteaux, il n'y aura qu'un seul pilier se bifurquant à une certaine hauteur et supportant la voie de ses deux bras.

Ainsi ni feu ni fumée pour effrayer les chevaux et remplir l'air de poussière de charbon; une force motrice sûre, non explosive, silencieuse et rapide; une seule série de piliers pour encombrer la chaussée. Confort, rapidité, régularité et sécurité. Voilà les principaux avantages que le chemin de fer élevé va conférer à nos concitoyens.

Pas n'est besoin de dire que nous appuierons de toutes nos forces la requête de la Compagnie auprès du du Conseil de Ville. La Compagnie est solvable: elle a passé avec une "Compagnie de Construction" composée de capitalistes français un marché pour la construction et l'outillage de ses voies; il ne lui reste plus qu'à obtenir du Conseil l'autorisation de planter ses piliers dans nos rues, et nous espérons que le conseil ne la lui refusera pas.

## LE PONT DES DETTES

On s'imagine que le "système de crédit" appartient à une civilisation avancée et qu'il n'est pas compatible avec les usages et les préjugés des âges primitifs. Il fleurit, cependant parmi des populations dont les usages et les idées ont suivi de fort loin les progrès de la vie moderne. Dans le Tyrol Autrichien, il y a une vallée qu'on appelle la vallée de Possey. Là, quoique la population ait des mœurs et des occupations toutes primitives et champêtres, toutes les affaires se font à crédit et se règlent une fois l'an.

A certain jour, dans l'hiver, tous les habitants de la vallée se réunissent sur le pont de St Léonard, à peu près au centre du pays et, la journée se passe à balancer les comptes.

Le premier ordre du jour, à ces assemblées, c'est le paiement des dettes. Tout le monde paie ce qu'il doit, quelques uns comptent sur ce qu'ils pourront collecter pour payer leurs propres dettes; mais les habitants de Possey sont en général économes et honnêtes et il y a généralement assez d'argent pour que tout le monde soit payé.

Et d'autres termes, le pont de St Léonard et la "Clearing House" de la vallée de Possey.

Après les dettes payées, on fait les contrats pour l'année suivante. On engage les domestiques et les ouvriers et souvent on vend la récolte d'avance.

Si quelque débiteur fait défaut sur le pont et ne paie pas ses det-

tes le jour du règlement, ils est mis au bon de la vallée et personnel ne veut plus rien transiger avec lui. On lui refuse tout crédit et, généralement, il est obligé de se hâter de payer ses dettes, dès qu'il le peut. La preuve qu'on est respectable et solvable se donne en assistant la tête haute aux assemblées du pont.

Il existe dans le Tyrol une tradition d'après laquelle, il y a longtemps, il est arrivé une fois que, après une année de mauvaises récoltes et de calamités, les habitants de Possey se sont réunis sur le pont de St-Léonard. Chacun devait quelque chose à son voisin. Par conséquent chacun attendait que son voisin l'eût payé, pour pouvoir lui-même payer ses dettes.

Mais comme personne n'avait d'argent, personne ne pouvait payer. Les gens étaient là, ahuris, désespérés, ne sachant comment sortir de cette fâcheuse position lorsque tout à coup on vit arriver le meunier qui passait pour riche et qui devait avoir de l'argent.

Bon! s'écria Hans Melchior, le tailleur; voilà Guillaume Gutpennig. Il va mettre l'argent en circulation.

A qui devez-vous Guillaume?

—A personne!

—Vrai? Alors, voulez vous me prêter quarante thalers d'or jusqu'à midi?

Le meunier réfléchit un instant puis il répondit:

—C'est bon, je vous crois un honnête homme, Hans Melchior, je vais vous prêter la somme.

Il avança donc les quarante thalers à Hans qui paya sa dette à Pleter, leisserand; Pleter paya à un autre citoyen et l'argent passa, ainsi de mains en mains, acquittant les dettes très modérées des habitants de Possey, jusqu'au dernier qui se trouvait devoir juste quarante thalers à Hans Melchior. Ce dernier, immédiatement, remboursa Guillaume.

Et comme le meunier s'était payé au fur et à mesure sur sa monture, personne ne lui devait rien; ses quarante thalers avaient payé toutes les dettes de Possey. Tout ce monde était arrivé au pont le matin sans argent et en retournait le soir, sans argent encore, mais quitte envers tous, solvable et heureux.—N. E. Grocer.

## LA CONSTRUCTION

On dit que les scieries, Hurdman manquent de billets, et, qu'il en sera de même jusqu'à la fin de la saison.

La concurrence parmi les fournisseurs a fait baisser considérablement le prix de la chaux à Montréal. On la vend maintenant depuis 25c.

La société Gilmour & Cie a été dissoute. M. Allan Gilmour reste seul propriétaire des moulins de la rivière Trent et MM. John Gilmour père et fils, des moulins de Chelsea et des terrains à Hull.

Une compagnie a été organisée à Kingston, au capital de \$50.000 pour la fabrication du ciment de Portland, du plâtre calciné et des tuiles, M. Strathy est à la tête de cette entreprise.

MM. St Louis frères achèvent en ce moment la grande bâtisse de MM. Morgan & Cie, rue Ste Catherine; après cet ouvrage terminé, la société sera dissoute et MM. Jean-Baptiste St Louis et Emmanuel St Louis entreprendront chacun pour leur compte personnel.

M. J. Lamarche, No. 1608 rue Notre-Dame, conseille aux propriétaires de faire visiter et réparer dès ce moment les appareils de chauffage, afin qu'on ne soit pas surpris avec une chaudière en mauvais état et des tuyaux bouchés ou percés lorsque les froids arriveront.

Nous recommandons aux architectes, aux entrepreneurs et aux propriétaires M. N. O. Rochon, peintre décorateur, dont les travaux sont déjà bien connus. M. Rochon donne à tous les ouvrages qu'il entreprend ce fini artistique qui en double la valeur au point de vue de la vente ou de la location. On trouvera son adresse dans nos colonnes d'annonces.

C'est le moment de faire réparer les couvertures, avant que la neige les couvre et rende les réparations très coûteuses avant le printemps. M. J. E. C. St. Amour, 373 rue des Seigneurs, fera l'ouvrage au plus juste prix et de manière à donner la plus grande satisfaction. M. St. Amour prie aussi MM. les architectes et constructeurs de ne pas l'oublier lorsqu'ils demandent des soumissions.

Une pierre artificielle appelée "pierre de bois" (wood stone) vient d'être inventée. On la fabrique avec de la sciure de bois et de la magnésie calcinée que l'on mélange dans l'eau et que l'on soumet ensuite à une forte pression hydraulique, dans des moules qui lui donnent la forme désirée. On la dit imperméable à l'eau, incombustible et susceptible de prendre un poli très brillant.

Les MM. Gilmour ont vendu toutes les dépendances de leurs anciennes scieries de Hull. Toutes les remises, les glissoires, le réservoir, etc, ont été vendus à MM. Tellier, Daigneau, Lambert, Goyette pour des sommes minimes. M. Tellier a acheté un grand gazomètre qu'il a revendu de suite à grands profits à M. C. B. Wright. M. Tellier a acheté le réservoir pour \$45. seulement. La tôle qui le recouvre vaut plus que cela à elle seule.

## CELLULOIDE

Voici le procédé dont on se sert en France pour faire la cellulose. On prend un immense rouleau de papier que l'on fait dérouler lentement; et pendant qu'il se déroule, on étend dessus avec soin un mélange composé de cinq parties d'acide sulfurique et de deux parties d'acide nitrique. L'effet de ce bain est de changer la cellulose du papier en pyroxiline. Ensuite on procède à l'extraction de l'excès d'acide du papier au moyen de la pression et du lavage à grande eau. Après cela, on réduit le papier en pulpe, on blanchit, on filtre et on mêle avec de 20 à 40 fois le même poids d'eau. Puis on



mélange et l'on broie de nouveau et enfin on étend la pulpe en feuilles minces que l'on fait passer entre des rouleaux où elles subissent une énorme pression hydraulique et d'où elles sortent parfaitement sèches. Elles passent ensuite entre des rouleaux chauffés et elles sortent de cette dernière pression en rubans élastiques auxquels on donne la forme désirée.

### LE BILL McKINLEY.

Les droits imposés par le bill McKinley, qui doivent être exigés à partir du 1er octobre prochain, ont été amendés par le Sénat et ceux, en particulier, qui nous concernent sont maintenant comme suit :

|                             | Droits actuels. | Droits nouveaux. |
|-----------------------------|-----------------|------------------|
| Pommes naturelles.          | Franco.         | 5c la lb         |
| Pommes sèches.....          | Franco          | 5c la lb         |
| Bêtes à corne, 1 an         |                 |                  |
| au moins.....               | Franco          | \$2 par tête     |
| Œufs.....                   | Franco          | 5c par doz.      |
| Paille.....                 | Franco          | 30 pour c.       |
| Orge.....                   | 10c le m.       | 30c le m.        |
| Orge-malt.....              | 20c le m.       | 45c le m.        |
| Fèves.....                  | 10 p. c.        | 40c le m.        |
| Beurre.....                 | 4c la lb.       | 6c la lb.        |
| Choux.....                  | 10 p. c.        | 1c la pièce      |
| Fromage.....                | 4c la lb.       | 6c la lb.        |
| Foin.....                   | \$2 la ton.     | \$4 la tonne     |
| Houblon.....                | 8c la lb        | 15c la lb        |
| Avoine.....                 | 10c le m.       | 15c le m.        |
| Farine d'avoine.....        | 1c la lb        | 1c la lb         |
| Oignons.....                | 10 p. c.        | 40c le m.        |
| Pois verts.....             | 20 p. c.        | 40c le m.        |
| Pois secs.....              | 20 p. c.        | 15c le m.        |
| Pois fondus.....            | 20 p. c.        | 50c le m.        |
| Patates.....                | 15c le m.       | 25c le m.        |
| Blé.....                    | 20c le m.       | 25c le m.        |
| Farine de blé.....          | 20 p. c.        | 25c p. c.        |
| Bêtes à cornes plus         |                 |                  |
| d'un an.....                | 20 p. c.        | \$10 par tête    |
| Chevaux et mulets.          | 20 p. c.        | \$30 par tête    |
| Chevaux valant plus         |                 |                  |
| de \$150.....               | 20 p. c.        | 30 p. c.         |
| Cochons.....                | 20 p. c.        | \$1.50 p. tête   |
| Moutons.....                | 20 p. c.        | \$1.50 p. tête   |
| Agneaux.....                | 20 p. c.        | 75c p. tête      |
| Autres animaux vivants..... | 20 p. c.        | 20 p. c.         |
| Viande de mouton.           | 1c la lb        | 2c la lb         |
| Volailles, vivantes..       | 10 p. c.        | 3c la lb         |
| Volailles, mortes....       | 10 p. c.        | 5c la lb         |

### FAUSSES

#### MARQUES DE COMMERCE

Un fabricant qui produit un bon article non falsifié, a le droit d'être protégé contre la malhonnêteté d'un compétiteur qui vend un article inférieur sous un emballage et avec des étiquettes qui le font passer pour ce dont il n'est que l'imitation. La loi de 1888, au sujet des fausses marques de commerce, 51 Vic. chap. 41, est, à bon droit, très rigoureuse. Elle a pour but de protéger le fabricant qui marque ses produits exactement pour ce qu'ils sont, comme quantité et qualité; et d'empêcher de mettre dans le commerce des marchandises falsifiées sous une étiquette trompeuse.

M. le juge Desnoyers, à Montréal, a eu récemment à décider une cause qui intéresse au plus haut point les épiciers et les débitants de boissons. La maison Finlayson Hirsch & Cie, de la rue St Sacrement, était accusée de vendre sous une fausse marque de commerce indiquant du vrai gin importé de Hol-

lande, des spiritueux embouteillés par elle-même, avec une étiquette portant le nom d'un fabricant hollandais imaginaire. Dans la cause en question, il s'agissait de gin en flacons portant le nom de "John Van kuren & Son, Ratterdam". Les défenseurs ont plaidé coupables et, comme c'était la première poursuite prise sous la nouvelle loi, le juge les condamna à une légère amende, la loi l'autorisant à condamner à la prison ou à l'amende ou aux deux, mais il ordonna la destruction des étiquettes et des fers à marquer.

Nous croyons qu'il aurait dû, au contraire, faire un exemple et donner à la sentence toute la publicité possible afin que le public fût mis sur ses gardes contre les marchandises sortant de cette maison. Il y a là, en effet, double fraude, fraude envers le détaillant et le consommateur qui croient avoir acheté une marchandise de bonne qualité; et fraude envers les importateurs honnêtes dont les marchandises sont déplacées par ces imitations frauduleuses qui sont toujours à meilleur marché.

Une loi de la dernière session oblige les industriels qui font ici des coupages et des mélanges avec les spiritueux importés, à mettre sur les étiquettes des bouteilles dans lesquelles ils vendent ces préparations une mention indiquant l'endroit où elles ont subi cette opération.

La maison Finlayson Hirsch & Cie était aussi en contrevention avec cette loi, qui nous paraît parfaitement juste. Si des industriels croient pouvoir trouver au Canada un marché pour leurs préparations chimiques qu'ils décorent du nom de "Gin" ou de "Brandy", libre à eux de tenter l'aventure; mais qu'ils ne trompent pas le public et qu'ils ne vendent pas ces préparations pour du véritable gin ou brandy importés.

L'honnêteté du commerce et la santé du public sont également intéressées à ce que la loi sur ce point soit rigoureusement appliquée.

### LE MOT FRANÇAIS POUR TYPE-WRITER (\*)

"Du choc des idées jaillit la lumière."

Il y a quelques semaines nous n'avions pas de mot connu pour désigner le *type-writer* en français et à présent nous en avons trop, et nous devons cela à notre confrère du "Monde Illustré."

Dans le numéro du 30 août dernier M. J. Alcide Chaussé proposait le mot *Machinographe* (du grec *mèchanè* machine en *graphò* j'écris). La semaine suivante une autre collaborateur du même journal annonçait que le mot *Mécanigraphie* (des mêmes mots grecs que le mot précédent) était déjà en usage sur des formules de demande d'admission aux examens du service civil. Nous croyions la question tranchée quand M. J. A. Chaussé a retiré son mot pour faire place

(\*) Voir le *Monde Illustré* du 30 août. *Notes et Faits* par J. Alcide Chaussé, numéro du 6 septembre *Machinographie* et *Mécanigraphie* par G. Des. Chausiers, numéro du 13 septembre *Notes et Faits* par J. Alcide Chaussé et le numéro du 20 septembre *Correspondances* par Louis Fréchette et C. M....

à ce dernier, mais nous nous étions trompés car le dernier numéro du *Monde Illustré* nous arrive avec deux autres mots: *Clavigraphe* "Clavier à écrire," (de latin *clavum* clef a'où clavier et du grec *graphò* j'écris) M. Louis Fréchette qui propose ce mot nous dit qu'il l'a proposé en France et que deux revues s'en sont déjà servies, l'autre est proposé par M. E. M... d'Ottawa c'est *Graphotype* ni plus ni moins que *typographe* transposé, qui je l'avoue est la vraie traduction de *type-writer* mais *Graphotype* n'a pas le don de si bien sonner à l'oreille que le mot de M. Fréchette.

De ces quatre mots lequel devons nous employer?

UN ABONNÉ.

### LES POUDRES A PATISSERIE

#### I

Il serait difficile de se faire une idée exacte du nombre prodigieux de poudres à pâtisserie lancées dans le commerce sous les noms les plus pompeux, nombre que presque chaque jour voit se multiplier assez souvent au détriment de la santé publique. La vraie poudre à pâtisserie, celle qui seule devait être admise comme présentant toutes les garanties d'innocuité pour la santé publique est composée de deux parties en poids de crème de tartre pour une de bicarbonate de soude. Mais la crème de tartre est toujours d'un prix assez élevé, et le grand mobile des inventeurs est de lui substituer une autre substance acide capable d'agir dans le même sens que la crème de tartre pour décomposer, à la faveur de l'humidité, le bicarbonate de soude, et provoquer dans le sein de la pâte le dégagement du gaz acide carbonique qui la fait lever, et il n'est pas rare de voir employer pour cela des substances capables de provoquer de véritables empoisonnements.

L'*American Analyst*, chaque fois que l'occasion s'en présente, ne se fait pas faute de déclarer une guerre acharnée à des manœuvres aussi pernicieuses, et il y a peu de temps, il adressait au Département d'Hygiène publique de New-York la communication suivante que nous traduisons :

"New-York, 18 juillet 1890

"Nous attirons votre attention sur une soi-disant poudre à pâtisserie vendue sous le nom de "*Dr. Orvine's French Tartar*," Crème de tartre française du Dr Orvine, par Maross Jenkins, 124 Warren Str. et fabriqué par F. W. Orvine, 92 Washington St. Cette poudre contient quarante pour cent d'acide oxalique. Elle est vendue sous différents degrés de force et différents échantillons ont été fournis par le dit Jenkins. Cette poudre a été employée par la N.-Y. Baking Co ici, et par d'autres en dehors de cette cité.

"Votre. etc.

"The American Analyst"

Et l'*American Analyst* ajoutait : Il appartient à présent au Département d'Hygiène de prendre les mesures nécessaires pour empêcher que l'emploi d'une préparation aussi dangereuse se généralise. Pour nous, nous avons fait notre devoir.

Remarquons que l'article vendu était appuyé par les certificats de plusieurs chimistes américains. Les échantillons obtenus de M. Jenkins ont été soumis à des chimistes éminents de New-York. Le bulletin d'analyse du premier, le Dr Gedeon E. Moore porte :

"L'échantillon soumis consiste essentiellement en un mélange d'acide oxalique et d'empois de maïs avec une faible quantité de soda, de chaux et d'acide phosphorique. La force acide de l'échantillon est due exclusivement à l'acide oxalique qu'il contient."

Le Dr. Théodore Breyer corrobore exactement ce bulletin. Enfin les Drs. Wyatt et Weingaertner donnent le certificat suivant de leurs analyses :

"Nous avons examiné les deux échantillons de "French Tartar" marqués A et B. qui nous ont été soumis. A est un mélange d'empois et d'acide oxalique, et il ne contient aucune autre substance capable d'agir pour faire lever la pâte. B contient de l'acide phosphorique, de la chaux et de l'empois avec une quantité considérable d'acide oxalique.

La publication de ces bulletins produisit une consternation facile à comprendre si l'on considère le témoignage du Dr. A. W. Blythe, une autorité en toxicologie moderne qui dit :

"La plus petite dose comme d'acide oxalique capable de produire la mort est de soixante grains (un huitième d'once). En ce qui concerne l'oxalate de soude (substance qui prend naissance quand on fait agir le *French Tartar* sur le bicarbonate de soude dans la pâte) on a pu en incorporer une demi once sans résultat fatal, quoiqu'il se produisit des symptômes sérieux et que l'absorption d'une dose aussi forte puisse habituellement causer la mort."

Une dose de deux grains d'oxalate de soude injectée chaque jour sous la peau d'un chat produit sa mort en six jours."

Le *French Tartar* contenant quarante pour cent d'acide oxalique, deux cuillers à thé de poudre préparée avec elle contiennent trente cinq grains d'acide oxalique. Comme c'est là la dose pour une pinte de farine, il s'en suit que chaque livre de pain renfermerait plus de vingt grains d'oxalate de soude. Bien que cette dose ne doive pas produire une mort immédiate, elle n'en produit pas moins des effets pernicieux sur le système nerveux, effets qui ne peuvent que s'aggraver rapidement par suite d'une absorption répétée.

(A suivre)

### RENSEIGNEMENTS COMMERCIAUX

#### DEMANDES DE SÉPARATIONS DE BIENS

Dame Domitilde Matte, épouse d'Eu-sèbe Leclair, journalier, de Montréal.

Dame Bella Nachtigall, épouse de James Lipsky, marchand de Montréal.

#### DEVIDENDES

Dans l'affaire de W. E. Potter, de Montréal; dividende payable à partir du 25 septembre 1890.

Dans l'affaire de Bernard Sauvage, de St-Jean; dividende payable partir à du 25 septembre.

Dans l'affaire de Anselme Asselin, de St-Joseph d'Alma; second et dernier dividende payable à partir du 22 septembre. D. Arcand, curateur.



Dans l'affaire de M. Anihime Robert; premier et dernier dividende payable à partir du 1er octobre. P. Fafard, curateur Upton.

Dans l'affaire de "The Hibbard Electric Manufacturing & Supply Co" premier dividende payable à partir du 29 septembre. A. W. Stevenson, liquidateur.

Dans l'affaire de E. Beaulieu: premier et dernier dividende payable à partir du 30 septembre. C. Millier et J. J. Griffith, curateurs Sherbrooke.

Dans l'affaire de Stanislas Gendron; premier et dernier dividende payable à partir du 30 septembre. C. Millier et J. J. Griffith, curateurs, Sherbrooke.

Dans l'affaire de Léandre Proulx; premier et dernier dividende payable à partir du 30 septembre. C. Millier et J. J. Griffith, curateurs.

Dans l'affaire de M. F. X. Lepage, de Québec, deuxième et dernier dividende payable à partir du 27 septembre 1890. H. A. Bédard, curateur.

Dans l'affaire de F. A. Lallemand, de Montréal; dividende payable à partir du 29 septembre.

**CURATEURS**

MM. Bilodeau & Renaud ont été nommés curateurs à la faillite de M. Chs Lemire de l'Assomption.

M. John McD. Hains a été nommé curateur à la faillite de S. Jacques Ornstein, de Montréal.

M. Charles Desmarteau a été nommé curateur à la faillite de M. James Roberts, de Montréal.

MM. Bilodeau & Renaud ont été nommés curateurs à la faillite de M. Emerie Lacasse, de St Henri.

**FAILLITES**

Ceux de nos abonnés qui désireraient avoir des informations précises sur les causes de faillite, les principaux créanciers, la perspective de dividendes et le caractère d'un commerçant en faillite, pourront s'adresser à M.M. Chaput Frères, agence commerciale, 10 Place d'Armes, Montréal.

Québec.—M. Napoléon-Rousseau, boulangier, a fait cession de ses biens.

L'Assomption.—M. Charles Lemire, magasin général, a fait cession de ses biens.

Montréal.—M. Denis Benjamin Viger et M. Auguste Grundler [Viger et Grundler] marchands de nouveautés, ont fait cession de leurs biens à la demande de M. Joseph Duclos.

Passif environ \$3,000. Assemblée des créanciers le 19 septembre.

M. David Lanthier, marchand tailleur, a fait cession à la demande de M. G. Marsolais.

Passif environ \$2,400. Assemblée des créanciers le 19 septembre.

M. Joseph Millette, entrepreneur, a fait cession de ses biens à la demande de M. Antoine Baignoche.

Passif environ \$8,500. Assemblée des créanciers le 23 septembre.

Une demande de cession a été signifiée à Mlle Mary L. Timmonds, modiste, à l'instance de MM. D. McCall et autres.

M. Geo. H. Gauvreau, nouveautés, a fait cession à la demande de MM. Thibaudeau frères & Cie. Passif environ \$4,500. Assemblée des créanciers le 24 septembre.

Marieville.—M. S. Boucher, magasin général, a reçu une demande de cession.

St Michel, Co Napierville.—M. Benjamin Leclair, magasin général, a reçu une demande de cession.

West Farnham.—Jos. N. Massicotte, ferblantier, offre 25c dans la piastre à ses créanciers.

**VENTES-DE STOCKS**

Pierreville—Gédéon Genest, magasin général. Vente à l'encan en bloc au No. 95 rue St Jacques, Montréal, mardi, le 23 septembre, à 11 heures a.m.

Montréal—James Roberts, restaurateur "The Rialto." Vente à l'encan, sur les lieux, jeudi, le 25 septembre, à 11 heures a.m.

Napierville.—Joseph Filion. Vente d'un lot de bois de corde et d'un emplacement avec bâtisses dans le village de Napierville, par encan, à la porte de l'église, jeudi, le 25 septembre, à 10 heures a.m.

**AVIS DE FAILLITE**

DANS L'AFFAIRE DE **JAMES ROBERTS**  
Restaurateur de la Cité de Montréal, Faill.

Les soussignés vendront par Encan Public, **JEUDI, LE 25 SEPTEMBRE 1890,** à 11 onze hrs a.m., sur les lieux No 121 rue St François Xavier, tout l'actif mobilier du dit failli, ainsi que l'achalandage du restaurant, savoir: Stock de liqueurs, cigares, argenterie, vaisselle, poêles, garnitures de "bar," de salle à dîner, etc, etc, se montant, d'après l'inventaire, à \$1754 89 Le "Rialto" sera ouvert Mercredi le 24 courant, pour l'inspection.

L'inventaire est au bureau du curateur. **CHS. DESMARTEAU, Curateur.** 1598 rue Notre-Dame. **MARCOTTE FRERES, Encanteurs.**

**Lachlan MacKay**

Agent Financier  
Vente et Achat d'Immeubles, Comptable et Auditeur.  
No. 90, RUE ST-JACQUES, MONTREAL  
B. P. Boite 1103.

Références: MM. L. Gunn & Co, Kingston, Taylor Bros., Trenholme, Taylor & Buchan, Kerry Watson & Co, Kiltson & Ready, Wm McLennan (de Wm McLennan & Fry), Mont.

**Federal Telephone Co'y**

INGENIEURS ET FABRICANTS  
de toutes sortes  
d'Appareils Téléphoniques.

Estimés fournis pour la pose de lignes privées, de bureaux et réseaux locaux et d'échanges.

Seuls manufacturiers au Canada du

**Téléphone Système "LAW"**

le plus parfait système de téléphone.  
**JAMES WRIGHT, WM. CASSILS,**  
Gérant. Président

**CANADIENNE D'ELECTRICITE**  
DE MONTREAL

Préparation active pour la manufacture en grand

**d'Appareils Electriques**

tels que:  
**Sonneries, Piles, Indicateurs**  
Réductions de moitié dans les prix. Plus d'importation, plus de tarif douanier à payer, aussi notre nouveau système de téléphone déjà très en vogue.

**No. 1953, Rue Ste-Catherine**  
Près du Cyclorama

**M. F. JANNARD, Gérant.**

**Fabrique Française**

**VINS DE TOUTES SORTES**  
GROS ET DETAIL

**VINCENDEAU & MOUNIER**  
**No. 1950, Rue Ste-Catherine**  
MONTREAL



**La santé avant tout!**

MALADIE DITE A VUE D'OEIL.

**EXAMEN ET CONSULTATION GRATIS.**

Nous recevons la clientèle de 9 hrs a.m. à 8 hrs p.m. Aucun débit le dimanche.  
Nous certifions que nous avons la meilleure purgation de poumons pour purger dans aucun temps de l'année, dans les cannicules ou autrement.

**CERTIFICAT**

Mal 1890  
En août 1890, il y avait 5 ans que j'avais la dyspepsie chronique, j'étais réduit à ne manger aucun légume et aucune sorte de viande. Si j'en faisais usage j'avais alors des douleurs atroces dans l'estomac, et j'étais même obligé de rendre ce que j'avais pris. J'ai commencé et persévéré à prendre des remèdes de Mde Desmarais & Lacroix pendant près de trois mois. La guérison a été complète. Au bout de 3 ans je m'étais cassé une aiguille dans le bras, je l'ai gardée 13 semaines; je commençais à avoir les nerfs atteints; ayant peur que mon sang ne devint empoisonné, j'ai consulté Mde Desmarais & Lacroix qui m'ont dit qu'ils me la feraient sortir, car ils avaient toujours réussi dans tous les cas de ce genre. Ils m'ont donné une bouteille de remèdes pour m'appliquer sur le bras, en me disant avec la grâce de Dieu, ils étaient certains de ma guérison; je m'en suis servi et une heure après l'application, l'aiguille est sortie comme par enchantement. J'ai l'aiguille chez moi et puis la montrer à tous ceux ou celles qui veulent la voir.  
Lorsque ma femme et mes enfants ont été malades, je les ai toujours fait soigner par Mde Desmarais & Lacroix, et ils ont toujours réussi à les guérir.

**M. A. PAQUETTE,**  
167 rue Vinet.

**Dame Ve. R. Desmarais et Lacroix, Fils**  
Successor de Mme Ve Desmarais  
1263 rue Mignonne, coin rue Ste-Elizabeth, Montréal.  
Vieille maison en bois qui imite toujours le sauvage et nous soignons aussi comme eux. Méfiez-vous des contrefaçons.

**Banque d'Hochelaga**

Capital versé - - - - \$710,100  
Réserve - - - - - 125,000

**F. X. St Charles, président.**  
**M. Laurent, vice-président.**  
**R. Bickerdike, Chas. Chaput et J. D. Rolland**  
Directeurs.  
**M. J. A. Prendergast, caissier.**

Bureau Principal - MONTREAL  
Succursales - Gérants:  
Trois-Rivières - H. N. Boire  
Joliette - J. H. Ostigny  
Sorel - A. A. Larocque  
Valleyfield - S. Fortier  
Abattoirs de l'Est  
Vankleek Hill, Ont. - Wm. Ferguson

Correspondants:  
Londres, Ang., The Clydesdale Bank, limited  
Paris, France, Le Crédit Lyonnais.  
New-York, The National Park Bank.  
Boston, The Maverick National Bank.  
Collections dans tout le Canada aux taux les plus bas.  
Emet des crédits commerciaux et des lettres circulaires pour les voyageurs, payables n toutes les parties du monde.

**Remède Universel Inoffensif**

pour détruire les  
**CORS et les DURILLONS**

EN PEU DE JOURS.

Prix: **25 CTS la boîte.**

Entrepôt Général:  
**EDMOND BEAUCHAMP, 112 Ste-Elizabeth**  
MONTREAL

Manufacturé à Paris, France, et recommaudé par les soins médicaux.

Pour impressions commerciales, s'adresser à **A. T. LÉPINE & CIE., 32 rue St Gabriel.**

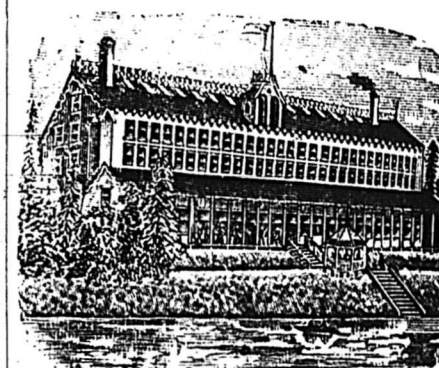
**JONC D'OR SOLIDE,**  
35c. pour un Jonc valant \$2.  
Ce Jonc est fabriqué d'une composition métallique reconverte de deux lourdes lames d'or solide de 18 karat. Il est garanti et gardera son lustre et sa beauté des années. Une garantie "bona-fide," est envoyée avec chaque Jonc ainsi qu'un blanc, que vous pouvez remplir et renvoyer avec le Jonc s'il ne vous donne pas satisfaction; alors nous vous remettrons votre argent. Ce Jonc se vend généralement \$2.00, on ne peut le distinguer d'avec un de \$10.00. Pour introduire nos montres et nos bijoux, nous enverrons ce Jonc et en plus notre Catalogue et nos Termes Spéciaux aux Agents, etc., sur réception de 25c. en timbres-postes. L'annonce d'un Jonc de cette qualité n'a jamais été faite auparavant. Envoyez vos commandes aussitôt que possible; car bientôt il sera trop tard. (Envoyez un morceau de papier de la grosseur de votre doigt.) Adresses **SEARS ET CIE., 112 Rue Yonge, Toronto, Can.**

**L. COUSINEAU**  
Entrepreneur et Constructeur

410 rue Richmond

Les plus grands travaux sont promptement exécutés.

Téléphone 1999.



**Sources St-Léon**

L'hôtel de ces célèbres sources est maintenant ouvert au public. Situé sur le bord de la Rivière du Loup, au milieu d'un paysage pittoresque, amélioré et embelli, possédant tous les jeux et amusements champêtres, il offre tout le bien être possible. Sa cuisine est sous la direction d'un chef de premier ordre; il y a aussi musique orchestrale au dîner.

C'est le rendez-vous des familles et pas un touriste n'oublie d'y séjourner.

La rivière est poissonneuse et le canotage sur ses bords ombragés est magnifique. Ces sources sont surtout célèbres par les cures merveilleuses de dyspepsie, rhumatismes, mal de rognons, etc, opérés par leurs eaux, que les médecins déclarent posséder des propriétés étonnantes. Elles sont en Amérique, les seules rivales des eaux si renommées de Vichy. Tous les malades, tous les amateurs du *farniente* et tous ceux qui ont le besoin de se reposer et de refaire leurs forces devraient y aller passer quelques semaines.

Les conditions sont modérés. S'adresser au No 54 Carré Victoria, à Montréal ou au gérant,

**A. THOMAS, Source St Léon, P. Q.**

**C'EST GRATIS.**  
Pour l'examen. Coupez cette annonce, envoyez la à notre adresse et nous vous enverrons la montre par "express," C. O. D., "franc de port," nous payons les frais de transport. Vous pouvez l'examiner; si vous ne la trouvez pas, telle que décrite ici, laissez-la entre les mains de l'agent; si au contraire vous en êtes parfaitement satisfait, vous le lui payez notre Prix Spécial de \$5.00 et à garder la montre. Une montre comme celle-ci n'a jamais été annoncée sur les journaux auparavant. C'est un *Marcus* d'un mérite toute votre attention. Cette montre est fabriquée d'une composition métallique reconverte de deux lourdes lames d'or de 18 karats, garantie en tout, la beauté, la conservation, etc. Sont graves à la main, très bien finis et garantis. **PRENEZ GARDE AUX Imitations.**  
Le mouvement imite beaucoup, mais n'est rien de même. Il est monté sur rubis, vitesse de 18,000 battements par heure, balancier à expansion, pignon et échappement patente et garanti chronomètre fidèle. Une garantie est envoyée avec la montre. On vend ces montres pour \$25.00 partout ailleurs. Adressez **SEARS ET CIE., 112 Rue Yonge, Toronto, Can.**



NOS PRIX COURANTS

BOIS DE SERVICE

Table listing various wood products like 'Pin', 'Epinette', 'Pruche', 'Bardeaux', 'Charpente' with their respective prices and specifications.

BOIS DURS

Table listing hard woods like 'Acajou', 'Cèdre rouge', 'Noyer noir', 'Cerisier', 'Frêne', 'Merisier', 'Erable', 'Orme', 'Noyer tendre', 'Cotonnier', 'Bois blanc', 'Chêne', and 'Plaquage' with prices.

Dupré Frères

MARCHANDS DE

Bois de Sciage et de Charpente
834 RUE STE-CATHERINE
Près de la rue Fullum - Montréal.

Toujours en main: Pin, Epinette, Pruche, Bois blanc, Bois embouveté de toute épaisseur, Bardeaux sciés et fendus, Lattes, Moulures et Bois de Charpente.

JOSEPH PAQUETTE

MANUFACTURIER DE

Portes, Chassis, Jalousies, Architraves, Moulures de tous genres, et toute espèce de travaux à la pièce

Bureau: 286, rue Craig

Fabrique: 12 à 22, RUE PERTHUIS MONTREAL.

T. Prefontaine

MARCHAND DE

Bois de sciage

CHARPENTE

BARDEAUX LATTES

Etc, Etc, Etc.

Coin des rues Vinet et Canal, MONTREAL.

THIBODEAU & BOURDON
No. 1203 RUE STE-CATHERINE

Coin de la rue Papineau, MONTREAL
Ont constamment en mains une quantité considérable de

Bois de Sciage Sec
Qu'ils vendent à bas prix. Vente par chat et par pile avec léger avance. Téléphone No. 6039

A. HURTEAU & FRERE

MARCHANDS DE

BOIS DE SCIAGE
92, rue Sanguinet MONTREAL

CLOS: Coin des rues Sanguinet Dorchester
TELEPHONE No 106.

BASSIN WELLINGTON
En face des bureaux du Grand Tronc
Téléphone No 1404.

BOURGOIN & CADIEUX

CONSTRUCTEURS DE BATISSES

Estimas, évaluations de propriétés, et arbitrage d'incendies.

BUREAUX ET ATELIERS:

286, Saint-Charles Borromée

Bois de Sciage ET DE Charpente
D. PARIZEAU
BUREAU PRINCIPAL
Coin des Rues Craig et St-Denis
En face du Carré Vigor

PIERRE DIDIER
ENTREPRENEUR MENUISIER

Arbitrages, Evaluations Agence d'Immeubles

BUREAU:

53 rue St-Jacques, Montréal.

ED. BEAUVAIS & CIE

MAGASINS GENERAUX

Entrepôt N° 70 V.R.

Courtiers de Douane

Marchands à Commission

Marchandises reçues en consignation. Argent avancé sur marchandises.

5 et 7 Rue De Brosselles, Montreal

La Banque du Peuple

FONDÉE EN 1835.

CAPITAL 1,200,000
RESERVE 400,000

JACQUES GRENIER, écr, président.
J. S. BOUSQUET, écr, caissier.
Ww. RICHER, écr, assistant caissier.
ARTHUR GAGNON, inspecteur.

SUCCURSALE:

Québec, basse-ville, P.B. Dumoulin, gérant.
St-Roch, Nap. Lavole, gérant.
Trois-Rivières, P. E. Panneton, gérant.
Saint-Jean, Ph. Beaudoin, gérant.
Saint-Jérôme, J. A. Thérberge, gérant.
Saint-Rémi, C. Bédard, gérant.
Coaticook, J. B. Gendreau, gérant.
Montréal, rue Ste Catherine, A. Fournier, g.

CORRESPONDANTS:

Londres, Ang., M.M. Glyn, Mills, Currie
The Alliance Bank (limited).
New-York. The National B'k of the Republic

Banque Ville-Marie

BUREAU PRINCIPAL, MONTREAL.

Capital souscrit \$500,000

DIRECTEURS:

W. WEIR, prés., W. STRACHAN, vice-prés.
O. FAUCHER, JOHN T. WILSON, GODF. WEIR.
UBALDE GARAND, caissier.

SUCCURSALES:

Berthier, Hull, Lachute, Louiseville, Nicolet, St. Césaire, St. Jérôme.

Département de l'Épargne:

Bureau Principal, Hochelaga et Pointe St. Charles, Montréal.

Agents à New-York:

The National Bank of the Republic.
Londres: Banque de Montréal.
Paris: La Société Générale.

LA BANQUE JACQUES-CARTIER

Bureau principal, Montréal.

CAPITAL PAYÉ \$500,000
RESERVE 150,000

DIRECTEURS:

Alph. Desjardins, M.P., président.
A. S. Hamelin, vice-président.
Dumont Laviolette Lucien Huot.
A. L. de Martigny.

Bureau principal:

A. de Martigny, directeur-gérant.
D. W. Brunet, assistant-gérant.
R. St Germain, in p cte r

Agences:

Beauharnois, H. Dorlon, gérant
Drummondville, J. E. Girouard, gérant
Fraserville, J. F. Pelland, gérant
Laurentides, Q. A. Boyer, gérant
Pleisisville, Chèvrenils et Lacerte, gérant
St-Sauveur, Québec, N. Dion, gérant
St-Hyacinthe, A. Lément, gérant
St-Simon, D. Denis, gérant
Valleyfield, L. de Vartigny, gérant
Victoriaville, A. Marchand, gérant
St-Cunégonde, Mont., G. N. Ducharme gér.
St-Jean Baptiste, J. G. Lindsay, gérant
Rue Ontario, C. H. Guimond, gérant
St-Henri, Q. F. St Germain, gérant
Corresp. à Londres, Glyn, Mills, Currie & Co.
à Paris, Crédit Lyonnais.
à New York, Nat. Bk. of Republic.

Cigares Granby

"LA FAMEUSE"

"LA MAYA" "HAVANA PEARL"

"PERFECTION" "FASCINATOR"

"BABY PEARL"

Première qualité. Plus bas prix du marché. Marques spéciales à ordre.

Payne Frères & McFarlane
GRANBY, P.Q.

SCIENTIFIC AMERICAN
ESTABLISHED 1845.

Is the oldest and most popular scientific and mechanical paper published and has the largest circulation of any paper of its class in the world. Fully illustrated. Best class of Wood Engravings. Published weekly. Send for specimen copy. Price \$4 a year. Four months' trial, \$1. MUNN & CO., PUBLISHERS, 361 Broadway, N.Y.

ARCHITECTS & BUILDERS

A great success. Each issue contains colored lithographic plates of country and city residences or public buildings. Numerous engravings and full plans and specifications for the use of such as contemplate building. Price \$2.50 a year, 35 cts. a copy. MUNN & CO., PUBLISHERS.

PATENTS

may be secured by applying to MUNN & CO., who have had over 40 years' experience and have made over 100,000 applications for American and Foreign patents. Send for Handbook. Correspondence strictly confidential.

TRADE MARKS.

In case your mark is not registered in the Patent Office, apply to MUNN & Co., and procure immediate protection. Send for Handbook.

COPYRIGHTS for books, charts, maps, etc., quickly procured. Address MUNN & CO., Patent Solicitors. GENERAL OFFICE: 361 BROADWAY, N. Y.

A. RENAUD

MARCHAND DE

Bois de Sciage et de Charpente
184 RUE PANET
Près de la rue Ste Catherine, Montréal.

Toujours en main: Pin, Epinette, Pruche, Bois blanc, Bois embouveté de toute épaisseur, Bardeaux sciés et fendus, Lattes, Moulures et Bois de Charpente.

N.B. — Ouvertures de seconde main, grand choix de Moulures, Cadres, Plinthes et tous autres matériaux pour construction.

Chas. Desmarteau
COMPTABLE
AUDITEUR ET COMMISSAIRE
1608, RUE NOTRE-DAME
MONTREAL.
Spécialité Règlement des affaires de faillite



**NOS PRIX COURANTS**

| MÉTAL   | \$ c.    | \$ c.        |
|---|----------|--------------|
| Cuivre, Lingots.....par b                                 | 0 14½    | 0 16         |
| " en feuille.....   | 0 25     | 0 26         |
| Etain, lingots.....                                       | 0 24     | 0 25         |
| " barres.....   | 0 25     | 0 26         |
| <b>Plomb :</b>  |          |              |
| Saumons.....par lb  | 0 04     | 0 04½        |
| Barres.....   | 0 05½    | 0 05½        |
| Feuilles.....   | 0 05     | 0 05½        |
| De chasse.....  | 0 06½    | 0 00         |
| Tuyau.....par 100 lbs                                     | 4 50     | 5 00         |
| <b>Zinc :</b>   |          |              |
| Lingots, Spelter.....par lb                               | 0 06     | 0 06½        |
| Feuilles, No. 8.....                                      | 0 06½    | 0 06½        |
| <b>Acier :</b>  |          |              |
| A ressort.....par 100 lbs                                 | 3 00     | 3 25         |
| A lisse.....  | 2 75     | 3 00         |
| American.....   | 5 50     | 6 00         |
| A bandage.....  | 3 00     | 3 25         |
| A pince.....  | 3 25     | 3 50         |
| Fondu.....par lb  | 0 12     | 0 13         |
| Poule, ordinaire.....                                     | 0 00     | 0 07         |
| De mécanicien.....  | 0 00     | 0 04         |
| <b>Fontes :</b>   |          |              |
| Siemens.....p. ton.                                       | 22 00    | 23 00        |
| Coltness.....   | 00 00    | 00 00        |
| Calder.....   | 22 50    | 23 50        |
| Langlois.....   | 23 50    | 00 00        |
| Summerlee.....  | 22 50    | 23 50        |
| Gartsherrie.....  | 23 00    | 00 00        |
| Glengarnock.....  | 00 00    | 00 00        |
| Carnbroe.....   | 21 50    | 22 00        |
| Eglinton.....   | 20 50    | 20 50        |
| Shotts.....   | 23 00    | 00 00        |
| <b>Fer en barres :</b>                                    |          |              |
| Canadien.....par 100 lbs                                  | 2 40     | 2 60         |
| Anglais.....  | 2 50     | 2 60         |
| Affiné.....   | 2 85     | 2 90         |
| De Suède.....   | 4 50     | 5 00         |
| De Norvège.....   | 4 50     | 5 00         |
| Lowmoor.....  | 6 50     | 0 00         |
| " verge.....  | 0 09     | 0 10         |
| Feuillard cercler p. 100 lbs                              | 3 00     | 3 25         |
| " Double.....   | 3 00     | 3 25         |
| <b>FERRONNERIE ET QUINCAILLERIE.</b>                      |          |              |
| <b>Fers à cheval :</b>                                    |          |              |
| Ordinaires.....p. 100 lbs                                 | 3 65     | 3 75         |
| En acier.....   | 0 00     | 0 00         |
| Fers à repasser..... p. lb                                | 0 00     | 0 03½        |
| <b>Fiches : Coupées, toutes dimensions.....p. 100 lbs</b> |          |              |
| Pressées, do.....   | 3 15     | 3 75         |
| " ..... 7-16.....   | 3 90     | 0 00         |
| " ..... 1.....  | 4 25     | 0 00         |
| " ..... 5-16.....   | 4 50     | 0 00         |
| " ..... 1.....  | 4 75     | 0 00         |
| <b>Fil de fer :</b>                                       |          |              |
| Poli, de No. 0 à No. 8, par 100 lbs.....                  | 2 60     | 0 00         |
| Brulé, pour tuyau, la lb.....                             | 0 07     | 0 08         |
| Galvanisé.....  | 3 35     | 0 00         |
| Huilé et brûlé.....                                       | 2 70     | 0 00         |
| <b>Avance 5 p.c.</b>                                      |          |              |
| Fil de laiton, à collets...p. lb                          | 0 35     | 0 40         |
| Fontes Malléables.....                                    | 0 09     | 0 10         |
| Enclumes.....   | 0 10½    | 0 11         |
| <b>Charnières :</b>                                       |          |              |
| T. et " Strap".....p.                                     | 0 5½     | 0 05½        |
| " Straps" et Gonds filetés.....                           | 0 04     | 0 05         |
| <b>Clous, etc.</b>  |          |              |
| <b>Clous coupés à chaud :</b>                             |          |              |
| De 3 à 6 pce., p. 100 lbs.                                | 2.45     |              |
| " 2½ à 2¾ "   | 2.70     |              |
| " 2 à 2½ "  | 3.05     |              |
| " 1½ à 1¾ "   | 3.05     |              |
| " 1½ pouce "  | 3.45     |              |
| <b>Clous coupés à froid :</b>                             |          |              |
| De 1½ à 1¾ pce., p. 100 lbs.                              | 2.95     |              |
| " 1½ pouce "  | 3.45     |              |
| <b>Clous à finir par 100 lbs :</b>                        |          |              |
| 1 pouce.....  | 4        | 6.70         |
| 1½ ".....   | 4        | 5.00         |
| 1¾ ".....   | 4        | 4.25         |
| 2 ".....  | 4        | 4.25         |
| 2 et 2½ ".....  | 4        | 4.00         |
| 2½ à 2¾ ".....  | 4        | 3.75         |
| 3 à 6 ".....  | 4        | 3.50         |
| <b>Clous à quart par 100 livres :</b>                     |          |              |
| 1 pouce.....  | 4        | 5.15         |
| 1½ ".....   | 4        | 4.75         |
| 1¾ ".....   | 4        | 4.45         |
| <b>Clous à river par 100 livres :</b>                     |          |              |
| 1 pouce.....  | 4        | 6.70         |
| 1½ ".....   | 4        | 5.40         |
| 1¾ ".....   | 4        | 4.25         |
| 2 ".....  | 4        | 4.00         |
| 2½ ".....   | 4        | 3.75         |
| 2½ à 3 ".....   | 4        | 3.75         |
| 3 à 6 ".....  | 4        | 3.50         |
| <b>Clous d'acier..... 10c en sus</b>                      |          |              |
| Clous galvanisés, par 100 lbs.....                        | \$10.00  |              |
| Clou à ardoise.....                                       | 5 00     |              |
| Clou à cheval, No. 7.....                                 | 3 00     |              |
| " " " 8.....  | 2 88     |              |
| " " " 9, 10.....  | 2 75     |              |
| <b>Fières et Coussinets :</b>                             |          |              |
| liste.....  | Escompte | 30 pour cent |
| laravals-mères, (Taper taps)                              | Escompte | 30           |

| Limes, râpes et tiers-points :                       |                |
|--|----------------|
| 1ère qualité, escompte.....                          | 50             |
| 2me qualité, ".....                                  | 50             |
| Mèches de tarière, escompte.....                     | 50             |
| <b>Tarières.</b>                                     |                |
| Vis, à bois, escompte.....                           | 47½            |
| Boulons à voiture, esc.....                          | 55             |
| Boulons à bandage.....                               | 50             |
| Boulons à lisses.....                                | 65             |
| <b>TÔLE</b>  |                |
| Noire, Nos 10 à 20, p. 100 lb..                      | 3.00 à 0.00    |
| " " 22 à 24 ".....                                   | 3.00 à 0.00    |
| " " 26 par 100 lbs.....                              | 3.00 à 0.00    |
| " " 28 ".....  | 3.5 à 0.00     |
| Galvanisée Morewood.....                             | 0.06½ à 0.07½  |
| " " Queens' head.....                                | 0.05½ à 0.06   |
| Etamée, No 24, 72x30 ".....                          | 0.08½          |
| " " 26 ".....  | 0.08½          |
| " " 28, 84x36 p. 100 lbs.....                        | 0.08½          |
| Russie, Nos 8, 9 et 10, p. lb.....                   | 0.12           |
| Canada, par boîte.....                               | 2.90 3 00      |
| <b>FERBLANC</b>                                      |                |
| Coke I C par boîte.....                              | 4.25           |
| Charbon de bois IC p. boîte.....                     | 4.75           |
| " " IX ".....  | 5.75           |
| Pour chaque X additionnel extra                      | 1.00           |
| Charbon de bois D C.....                             | 6 50 à 6 75    |
| Charbon de bois I C Bradley.....                     | 6 50 à 6 75    |
| Ferblanc terne.....                                  | 7 75 à 8 25    |
| <b>TUYAUX.</b>                                       |                |
| <b>Tuyaux en grès :</b>                              |                |
| 4 pouces par longueur de 3 pieds                     | 0 45           |
| 8 " " ".....   | 0 6.           |
| 9 " " ".....   | 0 90           |
| 12 " " ".....  | 1 26           |
| 15 " " ".....  | 2 16           |
| 18 " " ".....  | 2 70           |
| <b>Coudes ronds :</b>                                |                |
| 4 pouces chacun.....                                 | 0 75           |
| 8 " " ".....   | 1 00           |
| 9 " " ".....   | 1 75           |
| 12 " " ".....  | 2 50           |
| <b>Tuyaux de réduction :</b>                         |                |
| 6 x 4 pouces chacun.....                             | 1 40           |
| 9 x 6 " ".....                                       | 1 90           |
| 12 x 9 " ".....                                      | 2 75           |
| <b>Connection simple carrée ou fausse équerre :</b>  |                |
| 4 x 4 pouce chacuns.....                             | 0 90           |
| 6 x 4 " ".....                                       | 1 50           |
| 6 x 6 " ".....                                       | 1 50           |
| 9 x 6 " ".....                                       | 2 10           |
| 9 x 9 " ".....                                       | 2 10           |
| 12 x 9 " ".....                                      | 3 00           |
| 12 x 12 " ".....                                     | 3 00           |
| <b>Connection double, carrée ou fausse équerre :</b> |                |
| 4 x 4 pouces chacun.....                             | 1 40           |
| 6 x 4 " ".....                                       | 1 90           |
| 6 x 6 " ".....                                       | 1 90           |
| 9 x 6 " ".....                                       | 2 75           |
| 9 x 9 " ".....                                       | 2 75           |
| 12 x 9 " ".....                                      | 4 00           |
| 12 x 12 " ".....                                     | 4 00           |
| <b>Syphon.</b>                                       |                |
| 4 pouces.....  | 1 40 2 00      |
| 6 ".....   | 1 90 2 75      |
| 9 ".....   | 2 75 3 30      |
| 12 ".....  | 4 00 6 00      |
| <b>Tuyaux à cheminée.</b>                            |                |
| 9 pouces, par pied.....                              | 0 25           |
| 12 ".....  | 0 40           |
| <b>Ciments.</b>                                      |                |
| Ciment de Portland.....                              | 2 60 2 75      |
| " Romain.....  | 2 60 2 75      |
| " de Québec.....                                     | 1 50 1 75      |
| Plâtre calciné.....                                  | 1 80 2 00      |
| <b>PLATRE POUR LA TERRE</b>                          |                |
| La poche de ¼ baril.....                             | 45 à 50c       |
| do au char.....                                      | 40 à 45c       |
| <b>BRICKS</b>  |                |
| De Montréal.....                                     | \$8.00 à 10.00 |
| Du Bord de l'eau.....                                | 6.00 à 7.00    |
| Réfractaires.....                                    | 21.00 à 23.00  |
| <b>PEINTURES</b>                                     |                |
| Blanc de plomb pur, par baril de                     |                |
| 25 à 100 lbs.....                                    | 6.25 à 7.00    |
| " No 1.....  | 6.00 à 6.50    |
| " " 2.....   | 5.50 à 5.80    |
| " " 3.....   | 4.00 à 4.50    |
| Blanc de plomb sec.....                              | 5.75 à 6.00    |
| Rouge de Paris (Red Lead).....                       | 5.00           |
| Rouge de Venise (Anglais).....                       | 1.75           |
| Ocre jaune.....                                      | 1.50           |
| " rouge.....   | 1.50           |
| Blanc de Céruse.....                                 | 0.60           |
| Huile de lin crue.....                               | 0.00 à 0.9     |
| " bouillie.....                                      | 3.71 à 0.73    |
| Ess. de Térébenthine.....                            | 0.63 à 0.05    |
| Mastic par 100 lbs.....                              | 2.00 à 2.50    |
| Papier goudronné.....                                | 1.50 à 1.60    |
| <b>VERRES À VITRES</b>                               |                |
| United — 14 à 25...1.50 à 0.00 par 50 pds            |                |
| " 26 " 40...1.60 à 0.00 " "                          |                |
| " 41 " 50...3.50 à 0.00 par 100 pds                  |                |
| " 51 " 60...3.75 à 0.00 " "                          |                |
| " 61 " 70...4.00 à 0.00 " "                          |                |
| " 71 " 80...4.25 à 0.00 " "                          |                |
| " 81 " 85...5.00 à 0.00 " "                          |                |
| " 86 " 90...6.00 à 0.00 " "                          |                |
| " 91 " 95.....                                       |                |

# J. LAMARCHE

POSEUR

## D'Appareils de Chauffage

à **EAU CHAUDE**  
et à **VAPEUR**

HAUTE ET BASSE PRESSION.

M. J. LAMARCHE se charge de

### Tout ouvrage de Gaz

ET DE

## PLOMBERIE

A DES PRIX MODERES.

1608 Rue Notre-Dame - Montréal  
Téléphone 1885.

## W. & F. P. Currie & Cie

No. 100 Rue des Sœurs Grises  
**MONTREAL**

IMPORTATEURS DE

### Tuyaux d'Egouts Ecossais,

Ciment de Portland,

Têtes de cheminées, Ciment Romain,  
Tuyaux pour ventilateurs, Ciment Canadien,  
Couvercles de conduits, Chaux hydraulique  
Briques à feu, Terre à feu, Borax,  
Plâtre de Paris.

**Blanc de Céruse,**  
**Glaise à porcelaine.**

**FABRICANTS D'ACIER BESSEMER**  
**RESSORTS DE SOTA, FAUTEUILS.**  
**LITS, E**

## AVIS

à ceux qui ont besoin de

### Balances à Foin ou à Charbon

— THE —

## WARREN SCALE CO.

Nos. 454 & 456 Rue St-Paul, Coin de la  
Rue St-Nicholas.

Vu le perfectionnement et l'amélioration  
de leur outillage, vendront à l'avenir leurs  
balances à charbon et à foin aux prix sui-  
vants :

**Balances, 3 tonnes - - \$60**  
**Balances, 4 tonnes - - \$65**

Ces balances sont garanties et approuvées  
par le gouvernement.

Demandez aux marchands de fer pour tout  
autre de nos balances, telles que :

**Balance Plateformé et Balance à Comptoir.**

Ces balances sont faites avec le meilleur  
matériel possible et sont aussi bonnes sinon  
supérieures à toutes autres balances manu-  
facturées au Canada et aux Etats-Unis.

C. H. LETOURNEUX, prés.      C. LETOURNEUX, vice-prés.      J. LETOURNEUX, sec.-trés.

## Le TOURNEUX, FILS & CIE

(LIMITÉ)

**MARCHANDS-FERRONNIERS**

**Nos. 261, 263 et 265, RUE ST-PAUL**

Enseigne de l'Enclume.      MONTREAL.

## ROBIN & SADLER

MANUFACTURIERS DE

### COURROIES EN CUIR

2518, 2520 et 2522, RUE NOTRE-DAME, MONTREAL

## RESULTAT SATISFAISANT !!

Notre sollicitation auprès des marchands a donné le résultat le plus satisfaisant.  
La liste suivante est composée des meilleures maisons lesquelles nous serviront  
d'agents pour le gros et le détail :

A MONTREAL: Gaucher & Telmesse, Thos. Wilson & Cie, (gros seulement),  
P. Cadoret, Jos. Bronillette. A HOCHELAGA: Joseph Leblanc. A LA POINTE ST-  
CHARLES: Augustin Gignac, Joseph Biron, N. J. H. Roy, François Pins. A STE-  
CUNEGONDE: F. Elie, M. Noël, H. Laniel. A ST-HENRI: V. G. Loiselle, O. Lesieur.  
A MASKINONGÉ: N. G. Lemire. A L'ASSOMPTION: A. Archambault. A LOUISEVILLE:  
Thos. Lamy. A BERTHIERVILLE: Louis Tranchemontagne. A JOLIETTE: L. G. Fro-  
ment. A TROIS-RIVIERES: O. Carignan. A ST-JEROME: Louis Labelle. A TERREBONNE:  
Thos. Lapointe. A WATERTOO: Ant. Juneau. A FARNHAM: J. A. Decelles.

## J. E. P. RACICOT

1434 Rue Notre-Dame, Montréal

Propriétaire des

*Pilules Magiques, Gouttes Royales, Onguent de Lorme, Rhumatisme, Royales, Huile  
Vénérienne, Spécifique contre le Vers Solitaire, Poudre Tonique, Nervine,  
Préparation Tonique, Sirop Pectoral.*

N. B. On devrait trouver les préparations sus-mentionnées dans toute maison  
sérieuse et bien assortie.



**PERMIS DE CONSTRUIRE**

150.—Quartier St Laurent, ruelle pre-nant à la rue Dowd; une manufacture à 3 étages, 50 x 48 murs en pierre et bri-que, couverture plate en gravois. Propriétaire, Miller Bros & Co, rue Dowd; architecte Nelson & Clift, constructeur R. Neville, rue Latour. Coût probable \$13,000.

151.—Quartier St Laurent, rue St Ur-bain, No 218; une maison à 2½ étages, 1 logement, 20 x 30 murs en brique cou-verture plate en composition. Proprié-taire, Robert Hammond, 216 rue St Ur-bain; constructeur, Hugh Beckham. Coût probable \$2,200.

152.—Quartier Ste Anne, No 1872, ru-Notre-Dame; bâtisse à 4 étages en pierre et brique à être montée à 6 étages, avec toit plat. Propriétaire, Robert Miller, 1872 Notre-Dame; architectes, Nelson & Clift; maçons, Gauthier et Côté, rue St Denis; charpentiers, T. et D. Rennie; briqueteurs, Gauthier et Côté. Coût pro-bable \$5,000.

153.—Quartier Ste Anne, coin des rues Notre-Dame et St Henri; bâtisse à 5 étages en pierre et brique à être montée à 6 étages avec toit plat en ciment Spar-ham, occupée comme magasin d'habille-ments en gros. Propriétaire, Hollis Sho-rey; architectes, Nelson et Clift; maçon B. Hutchison; charpentiers, Simpson et Peel; briqueteurs, A. Cowen. Coût pro-bable \$17,500.

**N. O. ROCHON**

Artiste Peintre Decorateur

Spécialité pour Décoration — Eglises, Rési-dences privées, etc.

Peinture et imitation de tous genres,

1339, Rue Notre-Dame  
MONTREAL

**J. E. C. ST-AMOUR**

ENTREPRENEUR DE

Couvertures de toutes sortes  
ET REPARAGES

373 Rue des Seigneurs  
MONTREAL

**D. ALLUISI et FILS**

FABRICANTS DE

CINTRES et ORNEMENTS  
EN PLATRE

33, Rue Bonsecours  
MONTREAL

**L. J. HERARD**

MARCHAND DE

Ferronneries, Quincailleries, Outils,  
Ustensiles de Cuisine, etc.

102, Rue Saint-Laurent  
MONTREAL

**I. L. LAFLEUR**

1932 Notre-Dame et 59 Dupre

MONTREAL

Importateur général de

Ferronneries, Peintures, Vitres  
Huiles et Vernis.

Spécialité—Ferremets pour bâtisses et ma-tériaux pour canaux d'égouts.

**HONNEUR AUX REMÈDES SAUVAGES**  
**DE GEO TUCKER**

EMPLATRE DES MONTAGNES VERTES  
SIROP BOTANIQUE DE  
GEO TUCKER NA PAS  
GEO TUCKER EST  
D'EGALE POUR LES  
BOULEURS DE SREINS  
GARANTI DE GUERIR LA  
LAMIE DES  
DAMES  
TOUX ET LA  
COQUELUCHE

**ARRAPAKO**  
**DES MONTAGNES VERTES**  
**DE GEO TUCKER, POUR**  
**LES MALADIES INTERNES ET EXTERNES REMÈDES BIEN CONNU.**

|  |  |  |   |
|--|--|--|---|
| <p><b>\$5.000</b><br/>DE<br/><b>RÉCOMPENSE</b><br/>POUR DE<br/>MEILLEURES<br/><b>MÉDECINES</b><br/>PATENTÉES<br/>VENDUS PAR TOUS<br/>PHARMACIENS<br/>ET ÉPICIERS<br/>RESPECTABLES<br/>DÉPÔT CHEZ</p> | <p><b>MÈRES SAUVEZ LA</b><br/><b>VIE A VOS PETITS</b><br/><b>ENFANTS EN</b><br/><b>DEMANDANT TOUJOURS</b><br/><b>À VOTRE PHARMACIEN</b><br/><b>LES BONBONS DE</b><br/><b>CHOCOLAT INDIEN</b><br/><b>DES MONTAGNES</b><br/><b>VERTES DE</b><br/><b>GEO TUCKER</b><br/><b>POUR LES VERS.</b></p> | <p><b>N'OUBLIEZ PAS DE</b><br/><b>DEMANDER LES</b><br/><b>PETITES PILULES</b><br/><b>POMMES DE MAI</b><br/><b>DE LA MONTAGNE VERTE</b><br/><b>DE GEO TUCKER</b><br/><b>POUR LA PURGATION.</b><br/><b>DYSPEPSIE.</b><br/><b>CONSTIPATION ETC</b><br/><b>1/2 PILULES LA DOSE</b></p> | <p><b>DES MILLIERS</b><br/><b>DE PERSONNES</b><br/><b>SOUFFRANTES</b><br/><b>ONT</b><br/><b>IMMÉDIATEMENT</b><br/><b>RECOURS AUX</b><br/><b>Remèdes Sauvages</b><br/><b>DE</b><br/><b>GEO. TUCKER</b></p> |
|--|--|--|---|

**LYMAN, FILS & CIE**  
PHARMACIEN EN GROS  
RUE ST-PAUL, MONTREAL.

Kerry Watson & Cie. Lyman & Knox. Evans & Sons.  
PHARMACIENS EN GROS

*AVIS aux Pharmaciens et Marchands des Campagnes :*

Pour avoir l'Arrapaho ou le véritable Baume des Montagnes Vertes, de Geo. Tucker, il faut s'adresser à N. Quintal & Fils, Hudon, Hébert & Cie, L. Chaput, fils & Cie, Gaucher & Telmosse, Hudon & Orsali, Laporte, Martin & Cie, épiciers en gros, Montréal. F. Barrette, Hull et tout le comté d'Ottawa; U. Carrignan, Trois-Rivières; Dr Sylve-tré, Sorel; Dr St Jacques, St Hyacinthe; Dr E. D. Morin & Cie, Québec; W. Brunet & Cie, Québec; Dr Daigneault, St Jean; O. G. Dion, Lévis; L. Robitaille, Joliette; Hoerner & Williams, Trois-Rivières, pharm. gros et détail.

**AVIS SPECIAL** — Les Remèdes Indiens de la Cie du Baume des Montagnes Vertes de Geo Tucker, ont été enregistré au "Régistre des marques de commerce No 13, folio 2810" conformément à "l'Acte des marques de commerce et dessins de fabrique de 1879," par Geo Tucker. Les remède Indiens de la Compagnie du Baume des Montagnes Vertes deviennent si populaires qu'un grand nombre de pharmaciens et épiciers se servent de ce titre pour vendre des préparations falsifiées. Il y a aussi des gens qui parcourent les campagnes, des hommes portant des cheveux longs, afin de mieux réussir à tromper les personnes, et se disant soit agent de Cie, soit associé et quelque fois même, frère du propriétaire. Il y a jusqu'à des femmes qui prétendent être agents de la Cie. Méfiez-vous de ces imposteurs. M. G. Tucker prévient qu'il ne sera pas responsable pour aucun accident qui pourra arriver à ceux qui se servent de fausses préparations vendues sous le nom la Cie du Baume des Montagnes Vertes. Demandez toujours les remèdes de Geo. Tucker et exigez que son nom soit soufflé dans le verre de la bouteille et l'adresse "429 rue Craig, Montréal," sur chaque boîte.

A. DEMERS

C. BRUNET

A. THÉRIEN

**Drapeau, Savignac & Cie**

MM. DEMERS, BRUNET & THÉRIEN faisant affaire sous la raison sociale de "DRAPEAU, SAVIGNAC & CIE," ont le plaisir d'annoncer à leurs clients qu'ils sont maintenant installés dans leur nouvel établissement, rue St Laurent. Ces mes-ieurs sont maintenant en état de répandre avec promptitude à toutes commandes qu'on voudra leur confier, tels que :

*Couverture, Plomberie et Pose d'Appareils à Eau Chaude.*

Ces messieurs remercient le public de l'encouragement qu'il a bien voulu leur donner durant cette dernière année et comptent encore sur le même encourage-ment durant l'année présente.

**Avis aux Entrepreneurs Cie Canadienne de Caoutchouc**  
DE MONTREAL

**VENTE A SACRIFICE**

A vendre ou à échanger pour une pro-priété de la même valeur, la manufac-ture de Meubles, appartenant autrefois à M.M. Noel & Ferland, et située No 264 rue Montcalm, y compris tout son outil-lage, engin, bouilloire de 12 forces, etc. Prix, \$2,500 dont \$500 seulement sont exigibles en argent, la balance à intérêt de 7 par cent.

S'adresser à Henry Howison, comp-table, Bureau du Shérif de Montréal.

Manufacture de Claques et Bottes en Caou-tchouc, Bottines en Feutre et Drap, Cour-roies, Boyaux et Paquetages, Boyaux pour pompe à incendie, Drap en Caoutchouc pour voitures, etc. etc.

Bureaux et entrepôts :

323 et 325, RUE SAINT-PAUL

Ateliers :

97 à 1000, Notre-Dame, Carré Papineau,  
MONTREAL.

Succursale: 45, rue Yonge, Toronto.

**I. FRECHETTE & CIE**  
Ingénieurs-Mécaniciens

Vendeurs et acheteurs de toutes espèces de **Machinerie, Fournitures de toutes espèces de machineries, Appareils à Gaz, les Engins à vapeur, etc.** Propriétaires et fabricants de la célèbre **Machin à Bardeau** breveté de Fréchette. Une Usine "Machine Shop" est attachée à l'établissement.

Nos 686 et 688, Rue Craig  
Téléphone 2849. MONTREAL.

**Brasserie Alsacienne**  
KORMAN, Propriétaire, TORONTO

**LAGER BEER and PORTER**

JOS. DOMPHOUSSE, Depositaire  
MONTREAL

**ARCHITECTES**

**A. PREFONTAINE**

ARCHITECTE

Successeur de feu Victor Bourgeau

12, PLACE D'ARMES  
MONTREAL

**V. LACOMBE**

Architecte et Mesureur

1213, Rue Notre-Dame  
MONTREAL

**Daoust & Gendron**

Architectes et Evaluateurs

No 99, RUE SAINT-JACQUES  
MONTREAL.

Téléphone No. 2540.



**J. B. Resther & Fils**

ARCHITECTES

Chambres Nos 60 et 66,  
Bâtisse "IMPERIAL"

107 RUE ST-JACQUES  
MONTREAL.

**J. EMILE VANIER**

(Ancien élève de l'Ecole Polytechnique)

Ingénieur Civil et Arpenteur  
107 rue St Jacques

En face du Carré de la Place d'Armes.

Se charge de plans de ponts, aqueducs, égouts, de tracés de chemins de fer et routiers, d'arpentages publics et particuliers, de demandes de brevets d'invention, etc.

TELEPHONE No. 1800.

**J. H. LECLAIR**

Arpenteur, Ingénieur Civil  
et Architecte

Se chargent d'Arpentages publics et privés, Confection de Cadastres et Livres de Renvois, Chemins de Fer, Aqueducs, Egouts, Brevets d'Invention et Marques de Commerce, etc.

62 Rue St-Jacques  
MONTREAL.

**R. Montbriand**

ARCHITECTE et MESUREUR

1583, Rue Ste-Catherine, 1583  
MONTREAL

**J. A. GRENIER**

ARPENTEUR et INGENIEUR CIVIL,  
SOLLICITEUR DE PATENTES.

BUREAU :

No. 17 Côte de la Place d'Armes  
MONTREAL

**H. M. PERRAULT**  
ARCHITECTE & ARPENTEUR

No. 17 Côte de la Place d'Armes  
MONTREAL

**FÉLIX BOISMENU**

Arbitrages, Evaluations

BUREAU :

17, COTE de la PLACE D'ARMES  
Résidence : 301 RUE ST-HUBERT  
Téléphone No 2277.



B. Hutchins — Téléphone 2488 — J.W. Forbes  
**B. HUTCHINS & CIE**  
 Agents d'Immeubles, de Location et de Finances.  
 Chambre 201, 1er Etage  
 "BATISSE "NEW YORK LIFE"  
 Square Place d'Armes — Montreal  
 Négociations d'Actions, Débentures et Prêts d'Argent.

**NOTAIRES**

**HETU & HETU**

NOTAIRES  
 30, RUE SAINT-JACQUES.  
 Téléphone No 1014.

**Ls. N. DUMOUCHEL**

NOTAIRE  
 Commissaire de la Cour Supérieure, etc.  
 No. 44 ST VINCENT, MONTREAL

**ENCANTEURS**

**R. K. THOMAS**

Agent d'Immeubles et de Placements  
 30 RUE ST-JEAN.

Batisse Waddell coin de la rue Notre-Dame

TELEPHONE No. 699. MONTREAL

Se charge du louage des maisons de la collection des loyers.

**AVOCATS**

**OSCAR GAUDET**

AVOCAT  
 1572, NOTRE-DAME  
 MONTREAL

**Doherty & Doherty**

AVOCATS  
 No. 13, RUE DE L'HOPITAL  
 MONTREAL

**Girouard & deLorimier**

AVOCATS  
 30, rue St-Jacques, Montréal.  
 Téléphone No. 1937

**L. N. BERNARD**

AVOCAT  
 DRUMMONDVILLE, P.Q.

**P.E. Émile de Lorimier**

Comptable et Auditeur  
 SPÉCIALITÉ :

Règlement d'Affaires de Faillites.

**BATISSE IMPERIALE,**  
 107 St-Jacques, Montréal.

Téléphone Fédérale No 941.  
 Résidence, 724 Berri.  
 Négociation de prêts; Vente et achat de Propriétés Foncières.

M. deLorimier offre en ce moment de magnifiques occasions pour placements en propriétés foncières (en ville).

**Grant & Landerman**

15, Rue St-Jacques  
 AGENTS GÉNÉRAUX

IMMEUBLES, PLACEMENTS, ASSURANCE ET COLLECTION.

Négociation de prêts, Administration de succession, spécialité d'Assurance.  
 Propriétés à vendre dans toutes les parties de la ville. Maisons à louer.

TÉLÉPHONE 2767.

**IMPERIAL**  
 Fire Insurance Company of London

FONDÉE EN 1803

Capital, en espèces, \$5,850,000

Actif réel, au-dessus de 8,000,000

DEPARTEMENT CANADIEN

Bâtisses de la Compagnie, 107, RUE ST-JACQUES

MONTREAL

E. D. LACY, DIRECTEUR RÉSIDANT.

**Compagnie d'Assurance Royale**

D'ANGLETERRE

BUREAU PRINCIPAL AU CANADA - - - MONTREAL

CAPITAL - - - \$10,000,000

PLACEMENTS - - - \$29,000,000

Montant placé au Canada pour la protection des porteurs de police, principalement au fonds du gouvernement, \$800,000. Responsabilité des actionnaires illimitée

La ROYALE a le plus grand surplus d'actif au dessus du passif de toutes les Compagnies d'Assurances contre l'incendie du monde.

WILLIAM TATLEY, Agent Principal et Gérant résidant.  
 E. HURTUBISE et A. ST-CYR, Agents spéciaux du départ. français, Montréal

**LA ROYALE CANADIENNE**

Compagnie d'Assurance Maritime et contre l'Incendie.

Président - - - ANDREW ROBERTSON, Ecuylér.  
 Vice-Président - - - Hon. J. R. THIBAUDEAU.  
 G. H. McHENRY, Gérant.

**"LA CANADIENNE"**

COMPAGNIE D'ASSURANCE SUR LA VIE

Un montant excédant les obligations de la Compagnie envers les assurés sera toujours déposé au crédit du Gouvernement.

Bureaux : 114, rue St-Jacques, BUREAU DE POSTE  
 MONTREAL

Conseil d'Administration : L'Hon. J. G. Laviolette, Président; F. X. Moisan, Négociant, Vice-Président; Hon. J. E. Robidoux, Secrétaire-Provincial; Hon. G. Bresse, M.C.L.; Hon. H. G. Malhiot, J.C.S., Québec; A. S. Hamelin, Echevin, vice-président Banque Jacques-Cartier; J. G. Laviolette, M.D.; J. Ls. Michaud, Secrétaire.

Les Bicycles de Brantford sont les meilleurs. Fabriqués par 1 Gold Bicycle Co'., Brantford, Ont. Demandez le catalogue.

Les Bicycles de Brantford tiennent la corde partout; ils sont fabriqués par la Gold Bicycle Co., (Limited), Brantford, Ont. Demandez le catalogue.

Les Bicycles de Brantford sont fabriqués de pièces renouvelables à volonté, et du plus pur acier. Demandez le catalogue à la Gold Bicycle Co., (Limited), Brantford, Ont.

LA CIE D'ASSURANCE  
**PHOENIX**

De HARTFORD, Conn.  
 Etablie en 1854

Capital comptant.....\$2,000,000  
 Actif..... 5,305,000

Succursale au Canada

BUREAU PRINCIPAL :

114, Rue St-Jacques, Montreal

GERALD A. HART, Gérant Général

**ARGENT A PRETER**

en tout temps, sur propriété de cité de première classe. Intérêt peu élevé et conditions très faciles pour remboursement.

Sun Life Assurance Company  
 OF CANADA.

R. MACAULAY, Directeur-Gérant,  
 164 rue St-Jacques, Montréal.

|                         |                |                                  |
|-------------------------|----------------|----------------------------------|
| evenu.                  | Actif.         | Assurance sur la vie en vigueur. |
| \$563,140.52            | \$2,233,322.72 | \$13,337,983.08                  |
| Polices sans condition. |                |                                  |

**E. R. GAREAU**  
 AGENT D'IMMEUBLES ET PRETS D'ARGENT

57, rue St. Gabriel

OFFRE EN VENTE, propriétés de ville et de campagne.  
 A LOUER, magasins et maisons privées.  
 PRETS D'ARGENT sur première hypothèque à 5.0%.  
 LOUAGE DE MAISONS, attention particulière donnée à cette branche.  
 COLLECTION DES LOYERS à un taux modéré.

**CHARLES HOLLAND**

VENTE ET ACHAT

**PROPRIETES**

SUR COMMISSION  
 249, Rue St-Jacques

**C.R. Hardy & Cie**

Agents Financiers  
 Immeubles, Assurance et Finance.  
 ARGENT PRÊTÉ.  
 Chambre 49, Bâtisse "Imperial"  
 Place d'Armes, Montréal  
 Téléphone Bell 2569.

**A vendre à bon marché ou à échanger**

pour propriété de ville, une magnifique propriété à St-Jérôme, connu sous le nom d'Hotel Barcelo. Il y a un marché avantageux à faire, pour quiconque désirerait ouvrir un magasin ou tenir hôtel.  
 S'adresser à M. THIBODEAU,  
 1203, rue Ste-Catherine, Montréal.

**RÉVUE IMMOBILIERE**

Il n'y encore qu'une activité très modérée dans les ventes d'immeubles. Cependant on y trouve quelques bonnes transactions; ainsi deux maisons rue Berri en haut se sont vendues ensemble \$10,000 une maison rue Metcalfe a été payée \$10,250; une autre rue Bishop, \$9,250 et un bloc rue Guy, \$16,000. On ne trouve que fort peu de ventes de lots à bâtir. Pour ces derniers, ils ont rapporté les prix suivants par pied.

|                         |         |
|-------------------------|---------|
| Ville :                 | LE PIED |
| Rue Ste Famille.....    | 50c     |
| McGregor.....           | 60c     |
| Drolet, St J.-Ete. .... | 28c     |
| Darling.....            | 30c     |
| Frontenac.....          | 15½     |

|                       |     |
|-----------------------|-----|
| Maisonneuve :         |     |
| Rue Bourbonnière..... | 19c |
| d'Orléans.....        | 19c |

|                    |     |
|--------------------|-----|
| Mile-End :         |     |
| Rue Boulevard..... | 22c |
| St Henri :         |     |
| Rue Annie.....     | 24½ |

Voici les totaux des prix de vente par quartiers.

|                          |             |
|--------------------------|-------------|
| Quartier Ste-Marie ..... | \$10,645 00 |
| " St Jacques.....        | 13,800 00   |
| " St Louis.....          | 8,905 00    |
| " St-Laurent.....        | 1,625 00    |
| " Centre.....            | .....       |
| " Est.....               | .....       |
| " St-Antoine.....        | 55,700 00   |
| " Ste-Anne.....          | 310 00      |
| " Ouest.....             | .....       |



# J. Cradock Simpson & Cie

AGENTS D'IMMEUBLES ET DE FINANCES.

OFFRENT EN VENTE — Résidences de 1re classe; bonnes maisons; propriétés commerciales et magnifiques lots à bâtir.  
 OFFRENT A LOUER — Maisons meublées; maisons non-meublées et magasins.  
 FONT DES PRETS sur bonnes hypothèques à des taux d'intérêt très bas.  
 ASSURENT les risques de tout genre dans des Compagnies de premier ordre.  
 ADMINISTRENT LES PROPRIÉTÉS pour les propriétaires ou Fidei Commis-saires, au mieux de leurs intérêts.  
 VENITE D'IMMEUBLES A L'ENCAN tous les quinze jours, le MERCREDI.

## Batisses de l'Assurance la Citoyenne 181, Rue St-Jacques - - Montreal

|                           |          |
|---------------------------|----------|
| St-Jean-Baptiste.....     | 9,776 00 |
| Hochelaga.....            | 973 20   |
| St-Gabriel.....           | 1,815 00 |
| Maison-neuve.....         | 2,672 40 |
| Côte Visitation.....      |          |
| Côte St-Louis.....        | 725 00   |
| Mile-End.....             | 3,375 00 |
| Ste-Cunégonde.....        |          |
| St-Henri.....             | 4,895 50 |
| Côte St Paul.....         |          |
| Côte St Antoine.....      |          |
| Montreal Junction.....    |          |
| Outremont.....            | 800 00   |
| Notre-Dame de Grâces..... | 650 00   |

|                            |              |
|----------------------------|--------------|
|                            | \$116,067 10 |
| Semaine précédente.....    | 175,260 54   |
| Ventes antérieures.....    | 6,966,231 24 |
| Depuis le 1er janvier..... | 7,258,158 88 |

|                                  |              |
|----------------------------------|--------------|
| Semaine correspondante 1889..... | \$140,019 94 |
| Semaine correspondante 1888..... | 102,807 92   |

|                          |                |
|--------------------------|----------------|
| A la même date 1889..... | \$5,745,582 05 |
| A la même date 1888..... | 5,360,810 86   |

Les prêts hypothécaires ne sont ni nombreux ni intéressants; les taux restent sans changement.

Voici les totaux des prêts par catégories de prêteurs :

|                          |        |
|--------------------------|--------|
| Cies de prêt.....        | 20,500 |
| Cies d'assurances.....   | 8,800  |
| Autres corporations..... | 3,200  |
| Successions.....         | 21,000 |
| Particuliers.....        | 25,475 |

Total..... \$78,975

|                           |           |
|---------------------------|-----------|
| Semaine précédente.....   | 44,329    |
| Semaines antérieures..... | 3,349,253 |

|                            |             |
|----------------------------|-------------|
| Depuis le 1er janvier..... | \$3,472,557 |
|----------------------------|-------------|

|                         |          |
|-------------------------|----------|
| Semaine corr. 1889..... | \$62,075 |
| do 1888.....            | 70,417   |

|                           |             |
|---------------------------|-------------|
| A la même date, 1889..... | \$3,175,342 |
| do 1888.....              | 2,914,644   |

### VENTES ENREGISTREES

Pendant la semaine terminée le 13 septembre 1890.

MONTRÉAL-EST

Quartier Ste-Marie

Rue Papineau—Partie lot 1145-3, Partie S. E. de 1145-5 et ½ N. O. de 1145-6 quartier Ste Marie, terrain mesurant 40 x 80 ensemble avec maisons Nos 359, 361, 363 et 365 rue Dufresne; vendu par Gédéon Guilbault esqual et al. à Gédéon Coupal, prix \$2,460.

Rue Shaw—Partie S. E. lot 456 quartier Ste Marie, terrain mesurant 2 x 52; vendu par Hector L'Heureux à Wm. Bishop, prix \$225.

Rue Fullum—Lots 1320 1339 et Partie de 1338 quartier Ste Marie, terrain mesurant 5051 en superficie avec maison Nos 334 et 336 rue Fullum et rue Harmony 43.3 x 87.6 vacant; vendu par Michael Grace à Damase Perrault, prix \$2,500.

Coin des rues Gain et Lagauchetière—Lot 212 quartier Ste Marie, terrain me-

surant 1928 en superficie avec maison Nos 27 et 29 rue Gain; vendu par Marie Lse Lévêque, épouse R. L. de Martigny à Louis Na. Dupuis, prix \$3000.

Chemine Papineau—Partie S. E. lot 1145-5 ½ N. O. de 1145-6 et Partie de 1145-3 quartier Ste Marie, terrain mesurant 40 x 50 avec maisons Nos 359, 361, 363 et 365 Chemine Papineau; vendu par Gédéon Coupal à Gédéon Limoges, prix \$2,400.

#### Quartier St. Jacques.

Rue St Christophe—Lot 866 quartier St Jacques, terrain mesurant 3,000 pieds en superficie, avec maison Nos. 193 à 199 rue St Christophe; vendu par l'hon. P. J. O. Charveau es qual. à The Trust and Loan Company of Canada, prix \$800.

Rue Montcalm—Lot 620 quartier St Jacques, terrain mesurant 3,709 pieds en superficie, avec maison Nos. 148 et 150 rue Montcalm; vendu par Wm O'Brien Desautels et ux à Napoléon Giroux, prix \$8,000.

#### Quartier St-Louis

Rue Berri—Lots 1203-30, 31, 36 et 37 quartier St Jacques, terrains mesurant 20 x 80 chacun, avec maisons Nos. 336 à 340 et 358 à 364 rue Berri; vendu par Damase Leclair à la succession James Skelly, prix \$10,000.

Avenue Laval—Lot 902-11 quartier St Louis, terrain mesurant 1,728 pieds en superficie, maison en construction No. 101 avenue Laval; vendu par l'hon. J. R. Thibodeau es qual. à Charles Berger, prix \$2,905.

Rue Drolet—Lot 903-121. quartier St Louis, terrain mesurant 20 x 72, avec maison Nos. 147 et 149 rue Drolet; vendu par Odilon Vanier à Frederick Peacock, prix \$3,100.

Rue Drolet—Lot 903-109 quartier St Louis, terrain mesurant 20 x 72, avec maison No. 112 rue Drolet; vendu par Henriette C. Chaffers, veuve Jos. Levy, à Jos. Ls. Exilda Doray es qual. et al, prix \$400.

Coin rues Vitré et Ste Elizabeth—P. du lot 18 quartier St Louis, terrain mesurant 3,000 pieds en superficie, maison No. 30 rue Vitré; vendu par M. E. Paillé veuve T. Castonguay à David Onimet, prix \$2,500.

#### Quartier St-Laurent

Rue Ste Famille—La ½ S. E. du lot 88 quartier St Laurent, terrain mesurant 25 x 130 vacant; vendu par W. H. Ryland à Agnès Sarah Hart, épouse de J. H. Sorley, prix \$1,625.

#### MONTRÉAL-ouest

#### Quartier St-Antoine.

Rue St Jacques.—Lot 64 quartier St Antoine, terrain mesurant 30 x 90 maison Nos 1227, 1229 et 1231 rue St Jacques; vendu par Octavie Carrières veuve de Jos Pilote à George Paré prix \$3,700.

Mme veuve John Binmore à Charles Ernest Gault et autres prix \$10,250.

Rue McGregor.—Lot 1726-a quartier St Antoine, terrain mesurant 27500 pieds en superficie vacant; vendu par Samuel Bell à Alexander & Duncan G. McBean prix \$16,500 (69 c. par pied).

Rue Bishop.—Lot 1979-13 quartier St-Antoine, terrain mesurant 24 x 126, une maison en pierre à 2 étages No 44 rue Bishop; vendu par Jean Bte Brouillet à Alexandre G McBean prix \$9,250.

Rue Guy.—Lot 1685 quartier St Antoine, terrain mesurant 90 x 101 d'un côté et 114 de l'autre cinq-maisons en brique à 2 étages Nos 460, 462, 464, 466 et 468 rue Guy; vendu par Alexander Saunders à Thomas J. et William Vipond prix \$16,000.

#### Quartier Ste. Anne.

Rues Centre et Shearer.—Lot 965 et 968 quartier Ste Anne, [droits successifs]; vendu par le Shérif de Montréal à Pierre B. Ménard, prix \$60.

Rue McCord — Lot 1368 quartier Ste Anne, [droits successifs]; vendu par James Johnston à Thomas Johnston, prix \$250.

#### HOCHELAGA

#### Quartier St-Jean-Baptiste.

Rue Rachel—Lot 8-59 quartier St Jean-Baptiste, terrain mesurant 24 x 100 maison Nos 220 et 222 rue Rachel; vendu par Mme Marc Charbonneau à S. O. Perrault, prix \$1,7-5.

Rue St Laurent.—Lot 406-B quartier St Jean-Baptiste, terrain mesurant 5580 pieds en superficie maison Nor 1208 et 1210 rue St Laurent; vendu par Olivier B. Durand et autres à Léandre Demers, prix \$2,550.

Rue Pantaléon—Lot 15-1274 et la ½ S. E. de 1273 quartier St Jean-Baptiste, terrain mesurant 30 x 64 d'un côté et 67 de l'autre maison Nos 93 et 95 rue Pantaléon; vendu par Mme veuve Ed. Galarneau et autres à Louis Vallée, prix \$1,801.

Rue des Erables—Lots 10-137 et 138 quartier St Jean Baptiste, terrains mesurant 24 x 94 chacun, vacants; vendu par le comté d'Hochelaga à Abraham Urbain, pour taxes.

Rue Drolet—Lots 15-758 et 759 quartier St Jean Baptiste, terrains mesurant 20 x 72 chacun, vacants; vendu par N. Lecours et M. Paquette à Eusèbe Roy, prix \$800.

Rue St Dominique—Lot 257 quartier St Jean Baptiste, terrain mesurant 4,402 pieds en superficie, maison Nos. 911 à 917 rue St Dominique; vendu par Adolphe Chabot à Malvina Lamarche, épouse de Sinaï Prévoost, prix \$2,900.

Rue Rivard—La ½ indivise des lots 15-382, 383, 384 et 385 quartier St Jean Baptiste, terrains mesurant 20 x 70 chacun vacants; vendu par Justinien Tremblay à Joseph Daigneault, à la charge des dettes.

#### Quartier Hochelaga.

Rue Darling.—Lot 31-102 quartier Hochelaga terrain mesurant 22 x 102 vacant; vendu par Mme veuve Darling et autres à Célérine Lemay épouse Alexandre Hébert prix \$673.20.

Rue Fronctenac.—Lot 166-302 quartier Hochelaga terrain mesurant 22 x 83 vacant; vendu par S. R. O. Dufresne à Aimé Marsan prix \$300.

#### Quartier St. Gabriel.

Rue Fortune.—La ½ S. E. des lots 3239 106, 107 et 108 quartier St Gabriel terrain mesurant 67.0 x 40 maison Nos 5 et 7 rue Fortune; vendu par Thomas Westcott à Frank R. England, prix \$1,815.

# PROPRIETES

## A VENDRE

### R. L. de Martigny

### 85 rue St-Jacques

Coin des rues Bleury et Lagauchetière, occupé par M. Elliott, épiciier. Terrain 3400 pieds et maison en pierre.

Coin des rues Lagauchetière et Gain, une maison neuve, magnifique place pour un boucher, et 3 logements, écurie, hangars. Terrain 25½ x 76.

Terrain rue Cadieux, près de la rue Sherbrooke, 12900 pieds faisant face sur deux rues, front 75 pieds, profondeur 172 avec une grande maison.

Coin des rues Sherbrooke et Cadieux deux grandes maisons avec un terrain pour bâtir.

### 1,085 LOTS

dans la Ville de **Maison-neuve**, en face de la raffinerie de sucre "St. Lawrence", dans le faubourg de Montréal qui progresse le plus rapidement.

### 20 Lots à Outremont

aussi, 50 maisons et logements dans la ville.

Nos 932 à 942 rue St-Dominique.—Une splendide propriété, consistant de 13 logements à 3 étages, lambrissés en brique, fondation en pierre, toit français, lot 90 x 90. A bas prix.

Nos 249, 251 et 253 rue Rivard—Quatre logements de 4 appartements, maison à 2 étages, bois et brique, fondation en pierre, avec 2 écuries, 2 greniers à foin, hangars et cours bien clôturées.

Nos 390 et 392 rue St Hypolite — Une maison lambrissée en brique, fondation en pierre. 4 logements, lot 40 x 90.

Nos 737 et 739 rue St Dominique—Une maison nouvellement bâtie, 3 logements bois et brique, fondation en pierre.

No 282 rue Iberville—Maison lambrissée en brique, 2 étages, 3 logements. Lot 30 x 100.

Nos 543 et 545 rue Rivard — Une maison lambrissée en brique nouvellement bâtie, fondation en pierre, 2 logements.

No 356 rue St Hypolite — Cottage en bois, nouvellement réparé.

Coin sud des rues Mignonne et Parthenais — Maison à 3 étages en bois et brique, fondation en pierre. Lot 20 x 60, avec ruelle.

Nos 1187 et 1189 rue St Laurent — Un lot de terre 45 x 90 pieds, avec bâtisses dessus érigées.

Nos 195 et 197 Avenue Laval — Une maison en brique et bois, fondation en pierre, 2 logements.

No 1208 rue St Laurent. — Un magnifique lot 30 x 180, avec maison, boulangerie, étales, etc.

Avenue Mont-Royal — Entre les propriétés Stuart et Cadieux, 3 lots 25 x 110 pieds.

Nos 46, 48, 50 et 50½, rue Mignonne — 2 maisons et 2 logements à 2 étages et allonge en bois et en brique, nouvellement bâties.

Nos 203, 205 et 207 rue Poupard — 4 logements, en bois et en brique, fondations en pierre, une bonne maison.

Nos 374 à 380 rue St Hypolite—Maison nouvellement bâtie, 4 logements à 2 étages, en brique et en bois, fondation en pierre.

A OUTREMONT — Plusieurs lots au le chemin du Cimetière et le Chemin Ste Catherine.



**Maisonneuve.**

Rue Bourbonnière—Lot 18-40 Maison-neuve, terrain mesurant 30 x 106 vacant; vendu par J. O. Bourbonnière et autres à Robert Gilbert, prix \$572.

Rue Bourbonnière.—Lot 18-60B Maison-neuve, terrain mesurant 40 x 110 vacant; vendu par J. O. Bourbonnière et autres à Robert Scott, prix \$836.

Rue d'Orléans.—Lot 18-34 Maison-neuve, terrain mesurant 30 x 107 vacant; vendu par J. O. Bourbonnière et autres à Ovide Lépine, prix \$609.90.

Rue Ste Catherine.—Lot 18-65 et 65-a Maisonneuve, terrain mesurant 35 x 115 vacant; vendu par J. O. Bourbonnière et autres à James Tobin, prix \$654.50.

**Côte St Louis.**

Rue St Denis—Lot 162-238 et 165-12 Côte St Louis, terrain mesurant 22 x 99 maison en pierre et brique etc; vendu par Mme veuve M. Charbonneau à Emma Charbonneau, épouse de P. G. Martineau, prix \$600.

Rue Dufferin.—Lot 329-10 Côte St Louis, terrain mesurant 22 x 80 vacant; vendu par John D. Molson à Joseph Frappier, prix \$125.

**Mile-End.**

Rue St Laurent.—Lot 10-171 Mile End terrain mesurant 30 x 115 plus 40 x 50 vacant; vendu par Joseph Desjardins à Ed. D. Roy prix \$975.

Rues Boulevard et Edouard Charles.—Lots 12-2-4 20 et 21 Mile End, terrains mesurant le 1er 28.8 x 64.9 et les 2 derniers 28.8 x 65½ chacun; vendu par Cyrille Laurin à Joseph Juteau prix \$1,200.

Rue St Laurent.—Lot 58 Mile End terrain mesurant 25 x 80 maison en bois etc; vendu par Augustin Crevier à The Montreal Loan et Mortgage Co prix \$1,300.

**Outremont**

Avenue Maitland et rue Edouard Charles.—Lot 32-1-43 et 44 Outremont terrain mesurant 24 x 69 chacun; vacants; vendu par Cyrille Laurin à Léandre Demers prix \$800.

**St-Henri**

Rue Notre Dame.—P. N. S. lot 1643 St Henri, maison en bois etc; vendu par Eustache Prudhomme à Louis Pepin dit Barolet prix \$1,050.

Rue Annie.—Lot 1113 St Henri terrain mesurant 40 x 84.6 vacant; vendu par la Succ. Mackey à Bénoni Beaudin prix \$828.

Rue Notre Dame.—Lot 1049 et P. S. E. de 1019 St Henri, terrain mesurant le 1er 30 x 109 d'un côté et 120 de l'autre et le 2d. 30 x 99; vendu par Succ. Mackey à La Corporation de la ville de St Henri prix \$2,917.50.

**Notre-Dame de Grâces.**

Rue Projctée.—Lot 186-52 et 1/2 S. O. de 51 Notre Dame de Grâces terrain mesurant 30 x 80 maison en bois etc; vendu par Wm. Murphy à Edmond Papineau prix \$650.

**PROPRIETES A VENDRE**

**A VENTE PRIVÉE**

Par J. CRADOCK SIMPSON & C<sup>ie</sup>.

Rue St Laurent, splendide propriété commerciale, appartenant à M. Jacob Würtele ayant un front de 184.9 rue St-Laurent et de 183 rue St Charles Borromée, par une profondeur d'environ 116 pieds, d'une rue à l'autre, soit une superficie totale de 21,410 pieds. Sera vendue en six lots de 26 pieds chacun et un de 28.9. Prix chaque lot \$2.75 le pied superficiel. Pas de comptant si l'acheteur bâtit. La seule bâtisse sur la propriété est à l'extrémité du lot, sur la rue St

Charles Borromée et se loue \$192 par année.

C'est une occasion tout à fait exceptionnelle de faire un placement sûr et avantageux (35).

Rue St Laurent, lot à bâtir très avantageux de 21.4 de front x 115.8 de profondeur jusqu'à la rue St Charles Borromée et ayant un front de 33.8 sur la rue Dorchesfer. Superficie totale 3,656 pieds (372).

Maisonneuve, une propriété très désirable pour bâtir, près du fleuve et presque au coin de la route de la Longue Pointe et ayant un front très étendu sur un bon chemin. Belle occasion pour une spéculation sûre. Venez-voir le plan (263).

Rue Notre Dame, près Pond Belle propriété ayant une façade de plus de 250 pieds sur la rue Notre Dame, avec une maison ancienne mais solide. Serait, avantageusement subdivisée par lots. Belle occasion pour un spéculateur.

Rue Notre Dame Ouest, coin de la rue Fulford. Bloc de nouveaux logements sur la rue Fulford comprenant sept logements avec un magasin et logement au dessus au coin de la rue Notre Dame, rapportant un revenu de plus de \$1,500 qui sera augmenté au premier mai. Un placement de premier ordre à 100%.

Rue St Denis, maison de première classe à façade en pierre à deux côtés, 25 x 50, lot de 130 de profondeur, sur la plus belle partie de la rue. En bon ordre et bien louée. Prix \$7,000. (59-3)

Rue St Denis, maison bien bâtie, à façade en pierre, à deux côtés, 25 x 40 lot de 90 de profondeur en excellente condition, près du carré St Louis. Louée \$425 par année. Termes faciles (77-3).

Rue Cherrier, trois maisons neuves à 2½ étages, façade en pierre, l'une étant au coin de rue. Toutes les améliorations modernes, fournaies à eau chaude avec radiateurs "Bundy", plombage et égouts parfaits on vendrait aussi le lot à bâtir voisin, 25 x 100. Prix des trois maisons avec le lot \$21,500 (353½).

Rue Moreau, (Hochelaga).—Une rangée de six maisons en brique, indépendantes, les unes des autres, avec bonnes cours et ruelle. Toutes bien louées. Prix \$7,500 (110½).

Rue Ste Catherine.—Splendide propriété de 43 x 86, coin de la rue St Justin, avec bâtisse en brique solide connue sous le nom de Russell Hall. Serait vendue à conditions faciles, (363).

Sweetsburg.—Une belle maison double en bois en face de la station du C. P. R. contenant douze chambres, chauffée par une fournaie à eau chaude; bon puits à la porte de la cuisine, bonne écurie, remise et petite maison pour le gardien, sur un lot de deux acres. Les bâtisses seules coûtent \$6000. Seraient vendue à un prompt acheteur pour \$1000.

Rue St Jacques, coin de la côte St Lambert un des plus beaux placements possible, (pour le prix) sur cette rue; 115.9 de front rue St Jacques, environ 86 côte St Lambert et 118 ruelle des Fortifications, Superficie 10 164 pieds. A moins de 100 verges de la bâtisse de la New-York Life. doit sûrement augmenter de valeur (187).

Rue Bishop.—Nouvelle et belle maison à façade en pierre de 24 x 44, allonge de 13 x 18 sur un lot de 24 x 126 avec une ruelle de 30 pieds en arrière. La maison est garnie de toutes les améliorations modernes; sonnettes électriques, tuyaux acoustiques, bassins en ardoise pour le lavage et w. c. pour les domestiques au sous-sol; fournaise Daisy à l'eau chaude. Tuyaux d'égoût de 9 pouces jus-

qu'à la rue. Plomberie et ventilation par faites, manteaux de cheminées et grilles dans le salon, la salle de réception et la salle à manger. Les deux premiers étages finis en cotonnier; escaliers en cerisier; porte principale en chêne avec glaces biseautées. Tout est des meilleurs matériaux, du fini le plus parfait, exécutés par la main-d'œuvre la plus habile et arrangé spécialement pour leur commodité et le confort.

Rue Fulford.—Bloc en brique solide sur fondation en pierre divisé en onze logements, en bon état de répartition, et loués à des locataires de première classe pour \$1578 par année (47-3).

Ventes d'immeubles par encan le mercredi de chaque quinzaine. J. Cradock Simpson & C<sup>ie</sup>, 181 rue St Jacques.

Par R. K. THOMAS.

Propriété à vendre à Maisonneuve, comprenant hôtel et magasin située au coin des rues Ste Marie et Jeanne d'Arc, en face de la raffinerie de sucre de la Compagnie du St Laurent. Cette propriété sera vendue à très bon marché c'est une occasion magnifique de spéculation, car la Cie de Raffinerie est propriétaire des terrains de chaque côté et en arrière.

Rue St Jacques. Temple Building.

Rue Ste Catherine, con Université.

Rue de la Montagne, s'étendant jusqu'à la rue Drummond.

Rue Guilbert, nouveaux logements en pierre.

Rue Université, résidence double isolée.

Avenue Argyle, résidence isolée et parc.

Rue Sherbrooke, maison à façade en pierre.

Rue Mackay, belle et grande maison, presque neuve.

Avenue du Collège McGill, maison en brique.

Rue Mance, Cottage en brique.

Rue St Dominique, logement en brique.

Rue Balmoral, cottage en brique.

Rue du Palais, résidence à façade en pierre.

Rue St Antoine ouest, maison en pierre.

Rue Mansfield, bloc en brique.

Avenue Clarke, Côte St Antoine, maison et parc.

Avenue Oxenden, cottage à façade en pierre.

Rue Bayle, deux cottages neufs.

Rue Stanley, maison en brique près du Windsor.

Rue St Denis, cottage à façade en pierre.

Rue St Charles Borromée, maison à façade en pierre.

Rue Dorchester, Ouest, deux lots de 25 pieds de front.

Rue St Paul, deux propriétés commerciales.

Rue Parthenai, quinze arpents de terrain

Rue Ste Catherine, à l'ouest de la rue Guy. Lots à bâtir.

\$50,000 à prêter.

Maisons à Louer.

Lots à bâtir dans la partie ouest.

Pour détails sur les propriétés à dessus mentionnées ou d'autres que j'ai à vendre s'adresser à mon bureau.

R. K. THOMAS

Agent d'Immeubles.

30 rue St Jean.

Pour vendre vos Propriétés

Annoncez-les dans

LE PRIX COURANT

**FARINE**

Grains et Provisions  
Gruau Pot Barley  
Son et Gruu  
Moulée de Blé-d'Inde

**Sucre d'Erable**

Jambons et viandes fumées  
Lard Short Cut et Mess  
Saindoux, seaux et chaudières  
— AUSSI —  
Moulanges à avoine et à blé  
Pierre à moulanger

**J. B. Renaud & C<sup>ie</sup>**  
72 à 82  
RUE ST-PAUL - QUEBEC

**POISSON**

**Derniers Arrivages**

Hareng du Labrador, quarts et demi-quarts des meilleures marques.  
Morue Verte Nos. 1 et 2 et large.  
Morue Sèche.  
Saumon du Labrador, Nos. 1 et 2.  
Truite Nos. 1 et 2.  
Huile de Morue et de Loup Marin.

**GEO. TANGUAY**

MARCHAND DE

Farines, Grains, Lard, Saindoux, etc.

COIN DES

Rues Arthur, Bell et Leadenhall  
Basse-Ville, Quebec

**F. Kirouac & Fils**

Marchands de

Fleur, Grain, Sel, Gruau  
Barley, Huiles, Poisson  
Saindoux, Lard, etc.

COIN DES RUES

**St-Pierre et St-André**

Basse-Ville, Quebec.

Correspondance sollicitée.

**DROUIN FRERES & C<sup>ie</sup>**

Successeurs de O. Drouin & Fils

**EPICIERS en Gros**

et Manufacturiers de

Vinaigre et Marinades

Nos. 27 et 29, Rue Smith

St-Roch, QUEBEC.

Spécialités: Tabac en feuilles et Vinaigre.  
Correspondance sollicitée.

**L. B. LAPIERRE**

MAGASIN DE

**CHAUSSURES**

No. 60½

Rue St-Dominique, Montréal.

L. B. L. a le plaisir d'annoncer à ses nombreux abonnés qu'il vient de s'attacher les services d'ouvriers capables, et qu'il espère, par la qualité du cuir, la bonté et l'élégance de l'ouvrage, continuer à mériter une bonne part de leur patronage.

Il continuera à se charger du répara-

ge, qui sera fait avec soin et promptitude.

**La "Société des Artisans."**

Ernest Mireau faisant partie de cette Société sollicite respectueusement le patronage de ses confrères.

"Dominion Steam Laundry."



D. MARSHALL LANG, *Gérant Général, Londres, Angleterre.*

J. T. VINCENT et RICHARD FRYGANG, *Gérants-conjoints pour le Canada.*

Pertes par le Feu  
régliées et payées promptement  
et libéralement.



Somme déposée au Gouvernement du Canada  
pour la garantie des assurés  
\$188,000

DIRECTEURS

W. H. HUTTON, Ecr, [Jas. Hutton & Cie, Montréal.]  
R. C. JAMIESON, Ecr, [R. C. Jamieson & Cie, Montréal.]  
W. CASSILS, Ecr, [Prés. Can. Dis. Tel. Co., Montréal.]  
D. GIROUARD, Q. C., M.P.

LARRATT W. SMITH, D.C.L., [Prés. Building & Loan Ass.], Toronto.  
S. NORDHEIMER, Ecr, [Prés. Federal Bank] Toronto.  
GEO. R. R. COCKBURN, Ecr, M.P., [Prés. Toronto Land and Lot Corp. Toronto.]

Inspecteur pour la Province de Québec : C. GELINAS.

Agents dans toutes les principales villes du Canada.

ETABLIE EN 1856.

Successeurs de feu J. C. McLAREN

**THE J. C. McLAREN BELTING CO**  
SEUL FABRICANT DE

**Courrois en Cuir au Tan de Chêne**  
DANS LA PUISSANCE.

On sollicite les commandes du Commerce. L'escompte réduit les prix au niveau des Courroies tannées à l'écorce de pruche. Demandez les prix avant de placer vos commandes.

Nos. 292 & 294 rue St-Jacques, MONTREAL

*Lumière Electrique ! Lumière Electrique !*

**La Cie. Royale d'Electricité**

Seule propriétaire du Système Thomson-Houston pour le Canada

FABRICANT DE GENERATEURS ET DE LAMPES

Entrepreneur et constructeur de matériel à lumière incandescente et à arc, en Canada, aussi de matériel de lumière incandescente par circuit d'arc. Le seul système parfait à régulateur automatique, qui existe au monde. Devis, estimés et prix fournis sur demande.

BUREAU, USINE ET STATION :

54, 56, 58 et 60 RUE WELLINGTON, MONTREAL.

Hon. J. R. Thibaudeau, Prés.

Chas. W. Hagar, Gérant.

**ARTICLES EN DEMANDE**

Glacières en bois franc, air froid et sec, à bon marché.

Sorbetières, toutes dimensions et prix.

Tondeuses pour l'herbe, \$5.50 à 7.50.

Toile en fil métallique depuis 20c la verge.—Aussi, Cadres en bois pour faire les portes et fenêtres à l'épreuve des mouches, prix 60 à 75c.

Balais à Tapis (nouveaux) \$2.25 à 4.00.

AU NOUVEAU MAGASIN DE

**L. J. A. SURVEYER**

6, rue St-Laurent

**Encres Toiray-Maurin**

Fabrique la plus importante du monde, et qui compte un siècle du plus brillant succès.



Encre Syrienne — Violette-noire communicative, copiant même six mois après l'écriture.

Encre Azuline — Bleu noir fixe. Cette encre d'une jolie nuance bleue intense en écrivant tourne de suite au noir parfait.

Encre du IX<sup>e</sup> Siècle — Triple-noir inaltérable. Spéciale pour comptabilité

Carmins parfumés.—Encres à marquer le linge—Encres métalliques—Colles liquides—Cires, Pains à cacheter, etc.

Les qualités de ces produits en imposent l'emploi à toutes les classes de la société et se trouvent en vente chez tous les libraires et les principaux marchands.

J. B. ROLLAND & FILS,

Seuls Agents pour le Canada. — 6 à 14 rue St-Vincent, Montréal

**Lumière Electrique Incandescente**

**EDISON**

Pour l'éclairage des MAISONS, des MANUFACTURES ou des RUES, par des Appareils isolés ou des Stations Centrales.

N. B.—L'usage de toute autre forme de Lampe Incandescente est un empiètement sur les patentes d'Edison, et ces empiètements seront traités en conséquence.

**M. D. BARR & CIE**

AGENTS POUR LE CANADA

107, rue St-Jacques,

Montréal

**Un Aliment Véritablement Fortifiant**

Pour les Malades



Pour les Convalescents.

L'analyse faite par les meilleurs chimistes démontre qu'il contient 23 p.c. "d'Albumine" qui forme les muscles et le sang; 33½ p.c. de "Sels de chair," les éléments stimulants de la viande; 12½ p.c. de "Sels minéraux," fournissant le phosphate pour les os, ce qui, combiné, donne la forme la plus parfaite de l'aliment concentré.