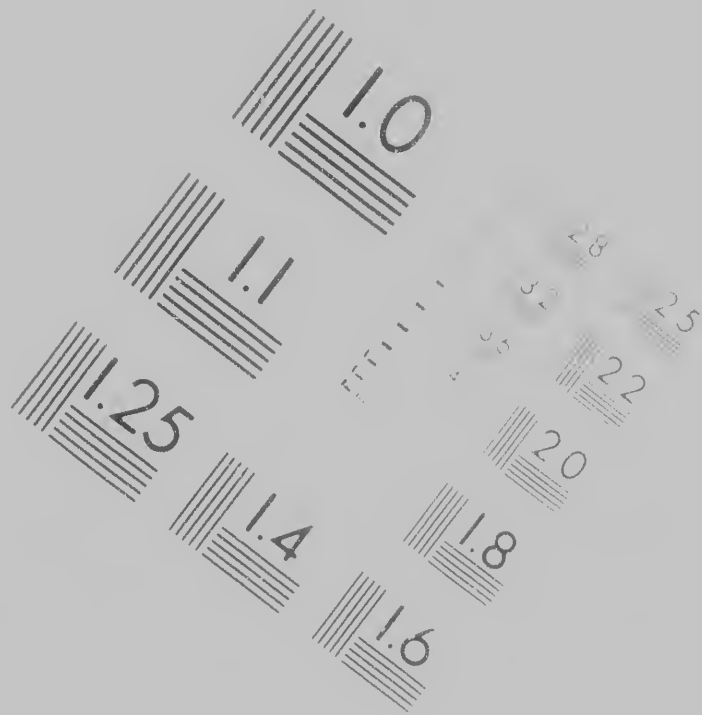
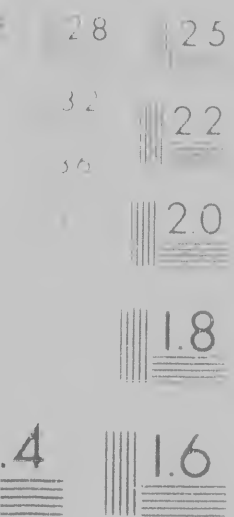


**IMAGE EVALUATION
TEST TARGET**





EVALUATION MET (MT-3)



**CIHM/ICMH
Microfiche
Series.**

**CIHM/ICMH
Collection de
microfiches.**

H
le
.

The Institute has attempted to obtain the original copy available for filming. In some cases, the copy which may be bibliographically correct, but which may alter any of the image reproduction, or which may signify a change in the usual method of filming, are of

- Coloured covers/
Couverture de couleur
- Covers damaged/
Couverture endommagée
- Covers restored and/or laminated/
Couverture restaurée et/ou p...
- Cover title missing/
Le titre de couverture manquant
- Coloured maps/
Cartes géographiques en couleur
- Coloured ink (i.e. other than black)
Encre de couleur (i.e. autre que...
- Coloured plates and/or illustrations
Planches et/ou illustrations e...
- Bound with other material/
Relié avec d'autres documents
- Tight binding may cause shadows or distortion
along interior margin/
La reliure serrée peut causer

and Bibliographic Notes/Notes techniques et bibliographiques

to obtain the best
copy. Features of this
copy are usually unique,
and features in the
original may significantly change
and should be checked below.

L'Institut a microfilmé le meilleur exemplaire
qu'il lui a été possible de se procurer. Les détails
de cet exemplaire qui sont peut-être uniques du
point de vue bibliographique, qui peuvent modifier
une image reproduite, ou qui peuvent exiger une
modification dans la méthode normale de filmage
sont indiqués ci-dessous.

laminated/
pelliculée

couleur

couleur

in blue or black)/
(couleur bleue ou noire)

variations/
en couleur

spots

shadows or distortion

under the shadow or of the

Coloured pages/
Pages de couleur

Pages damaged/
Pages endommagées

Pages restored and/or laminated/
Pages restaurées et/ou pelliculées

Pages discoloured, stained or foxed/
Pages décolorées, tachetées ou piquées

Pages detached/
Pages détachées

Showthrough/
Transparence

Quality of print varies/
Qualité inégale de l'impression

Includes supplementary material/
Comprend du matériel supplémentaire

Only edition available/
Seule édition disponible

The copy filmed here has been reproduced thanks to the generosity of:

Library of Congress
Photoduplication Service

The images appearing here are the best quality possible considering the condition and legibility of the original copy and in keeping with the filming contract specifications.

Original copies in printed paper covers are filmed beginning with the front cover and ending on the last page with a printed or illustrated impression, or the back cover when appropriate. All other original copies are filmed beginning on the first page with a printed or illustrated impression, and ending on the last page with a printed or illustrated impression.

Maps, plates, charts, etc., may be filmed at different reduction ratios. Those too large to be entirely included in one exposure are filmed beginning in the upper left hand corner, left to right and top to bottom, as many frames as required. The following diagrams illustrate the method:

L'exem
généros

Les ima
plus gr
de la n
conform
filmage

Les exe
papier
par le p
dernièr
d'impre
plat, se
original
premièr
d'impre
la dern
emprei

Les ca
filmés
Lorsqu
reprod
de l'an
et de h
d'imag
illustre

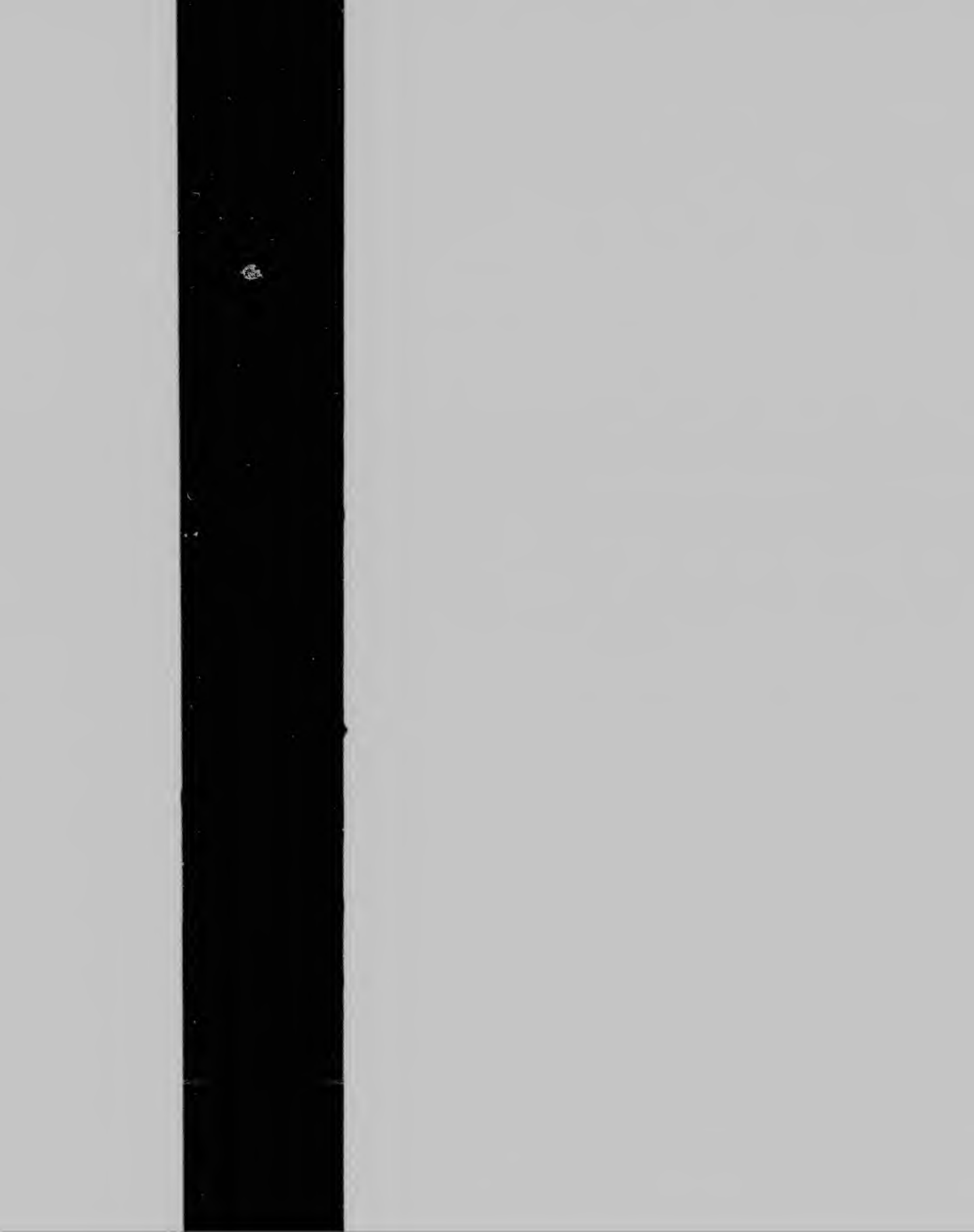
Exemplaire filmé fut reproduit grâce à la
coblité de:

Library of Congress
Photoduplication Service

Pages suivantes ont été reproduites avec le
grand soin, compte tenu de la condition et
netteté de l'exemplaire filmé, et en
conformité avec les conditions du contrat de
location.

Exemplaires originaux dont la couverture en
papier est imprimée sont filmés en commençant
par le premier plat et en terminant soit par la
dernière page qui comporte une empreinte
de pression ou d'illustration, soit par le second
plat selon le cas. Tous les autres exemplaires
sont filmés en commençant par la
première page qui comporte une empreinte
de pression ou d'illustration et en terminant par
la dernière page qui comporte une telle
empreinte.

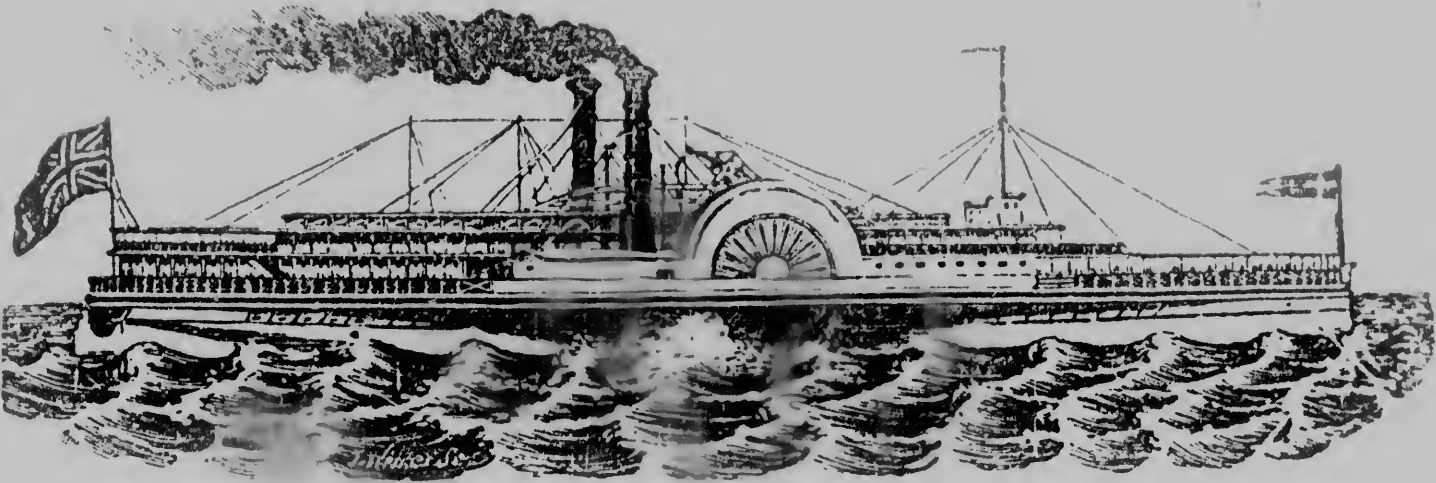
Cartes, planches, tableaux, etc., peuvent être
filmés à des taux de réduction différents.
Si le document est trop grand pour être
filmé en un seul cliché, il est filmé à partir
de l'angle supérieur gauche, de gauche à droite,
de haut en bas, en prenant le nombre
de pages nécessaire. Les diagrammes suivants
illustrent la méthode.



T
Th
8
1822
JE
L
Fro
P

THE AMERICAN EXPRESS LINE!

The Shortest and Quickest Route to all Western
Ports, Niagara Falls and Buffalo.



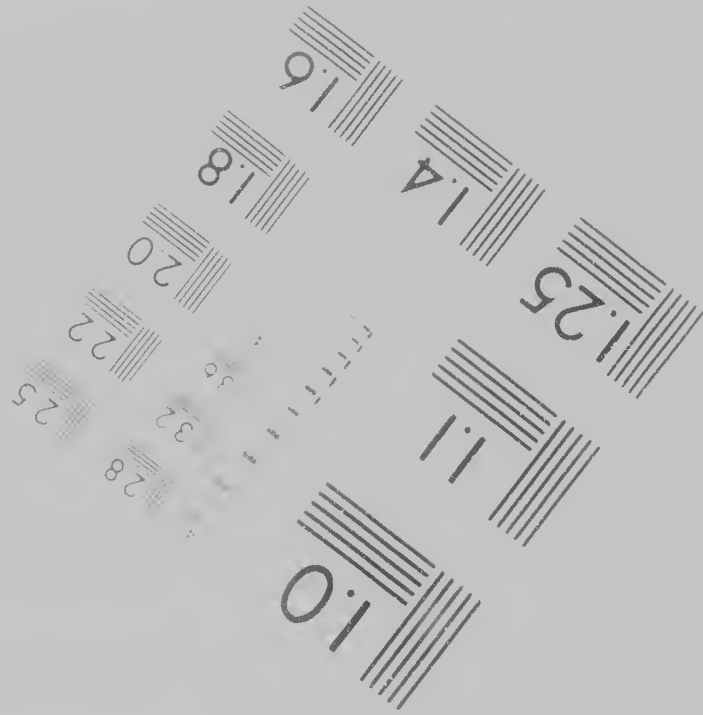
THE FIRST CLASS RIVER STEAMERS
HENNY LIND, Captain E. Moody,
MONTREAL, Captain J. Ladamme,
BRITISH EMPIRE, Captain D. S. Allan.

ONE OF THE ABOVE NAMED RIVER STEAMERS WILL
LEAVE MONTREAL DAILY,
(SUNDAY'S EXCEPTED.)
AT ONE O'CLOCK, P.M.

from the CANAL BASIN, and LACHINE on the Arrival of the Cars,
which leave Montreal at FIVE o'clock, P.M., for

Prescott and Ogdensburgh,
AND INTERMEDIATE RIVER PORTS.

1.25 1.4

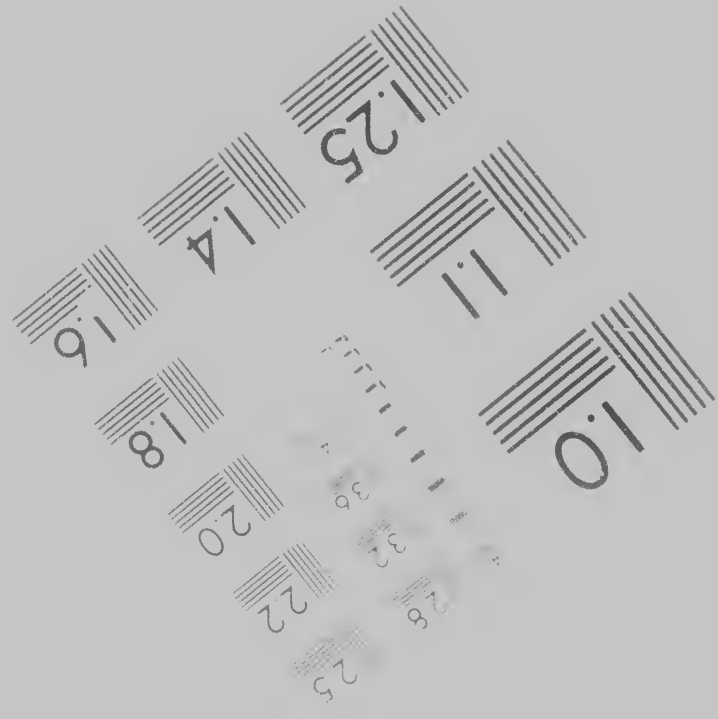


Photographic
Sciences
Corporation

4 1.6

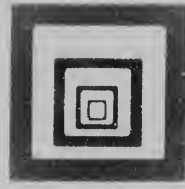


Canada



23 WEST MAIN STREET
WEBSTER N Y 14580
716 872-4503





Canadian Institute for Historical Microreproductions / Institut canadien de microreproduct

© 1988

ctions historiques

6

- Relié avec d'autres documents
- Tight binding may cause shadowing
along interior margin/
La reliure serrée peut causer
distorsion le long de la marge
- Blank leaves added during restoration
may appear within the text. When
filmed, these pages
have been omitted from film.
Il se peut que certaines pages
ajoutées lors d'une restauration apparaissent
dans le texte, mais, lorsque cela était possible,
elles n'ont pas été filmées.
- Additional comments:
- Commentaires supplémentaires

This item is filmed at the reduction rate of
Ce document est filmé au taux de

10X

14X



12X

16X

nts

Comprend du matériel supplémentaire

adows or distortion

Only edition available/
Seule édition disponible

r de l'ombre ou de la
ge intérieure

Pages wholly or partially obscured by errata
slips, tissues, etc., have been refilmed to
ensure the best possible image/
Les pages totalement ou partiellement
obscurcies par un feuillet d'errata, une pelure
etc., ont été filmées à nouveau de façon à
obtenir la meilleure image possible

restoration may
enever possible, these
ning/

es blanches ajoutées
raissent dans le texte,
sible, ces pages n'ont

CIHM no 60310

ires

on ratio checked below/

e reduction indique ci-dessous.

18X

22X

26X

30X



20X

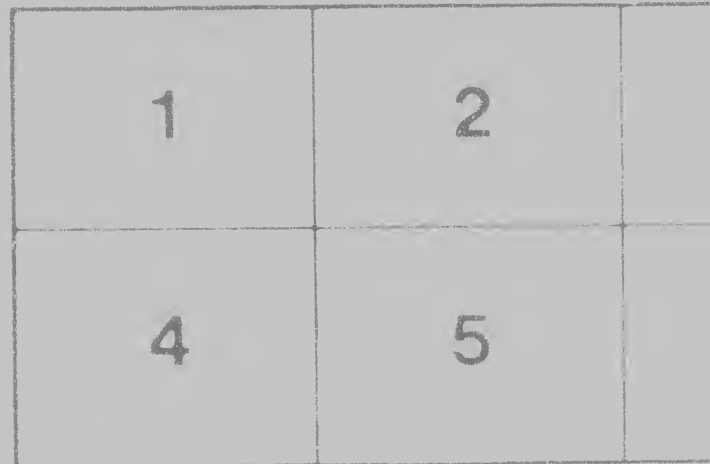
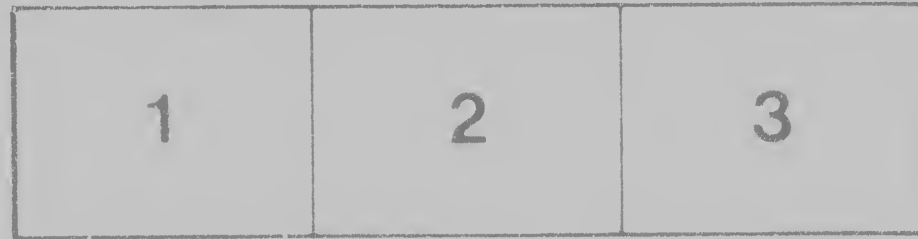
24X

28X

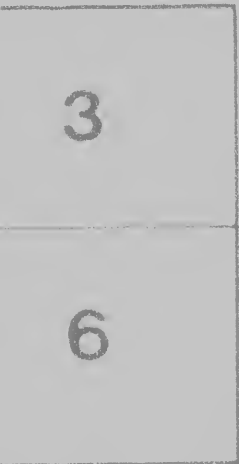
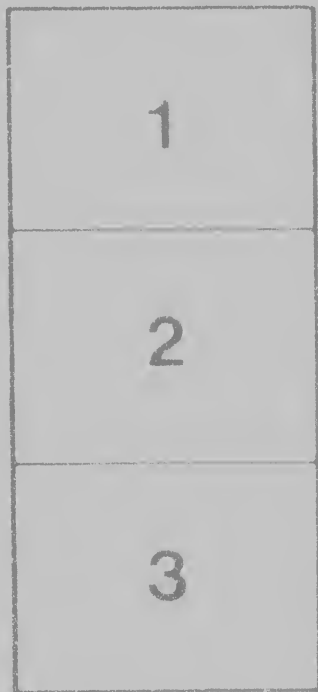
32X

beginning in the upper left hand corner, left to right and top to bottom, as many frames as required. The following diagrams illustrate the method:

reprod
de l'an
et de h
d'imag
illustre



ent en un seul clic, il est fini à partir
angle supérieur gauche, de gauche à droite,
haut en bas, en prenant le nombre
ges nécessaire. Les diagrammes suivants
ent la méthode.





P

C

L

For

The
Lew
Sout



* *
*

Or

M

Prescott and Ogdensburgh, AND INTERMEDIATE RIVER PORTS.

THE RIVER STEAMERS CONNECT AT

OGDENSBURGH

WITH THE LARGE AND SPLENDID

LAKE ONTARIO STEAMERS,

NEW YORK.
NORTHERNER.

BAY STATE.
ONTARIO.

CATARACT.
NIAGARA.

Rockville, Alexander Bay, Clayton, Kingston, Sackett's Harbor, Oswego, Rochester
Niagara, Lewiston, Toronto, Hamilton, and all Western Ports.

These Lines of Steamers connect at Niagara and Lewiston with the Erie and Ontario Railroad,
Lewiston and Buffalo Railroad, Great Western Railway, Michigan Central Railroad, Michigan
Southern Railroad, and Lake Shore Railroad, and Steamers from Buffalo for all Ports West.

Passengers have the privilege of Stopping over at Niagara Falls, or any other place of
interest on the Route.

* For Tickets, call at the Office, No. 24 McGill, Street
W. T. BARRON, Agent.

Apply to **D. P. O'NEILL, Canal Wharf.**

MONTRÉAL, May 27, 1856.

J. FORTS, Printer, Herald Office.