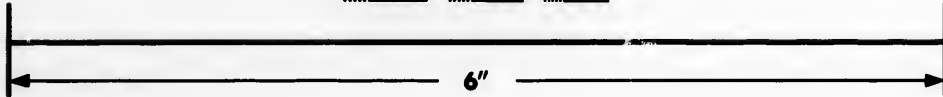
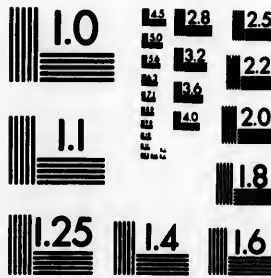


**IMAGE EVALUATION
TEST TARGET (MT-3)**



**Photographic
Sciences
Corporation**

23 WEST MAIN STREET
WEBSTER, N.Y. 14580
(716) 872-4503

LES 123 125
122 124
18

**CIHM/ICMH
Microfiche
Series.**

**CIHM/ICMH
Collection de
microfiches.**



Canadian Institute for Historical Microreproductions / Institut canadien de microreproductions historiques

11
10
11

© 1987

Technical and Bibliographic Notes/Notes techniques et bibliographiques

The Institute has attempted to obtain the best original copy available for filming. Features of this copy which may be bibliographically unique, which may alter any of the images in the reproduction, or which may significantly change the usual method of filming, are checked below.

L'Institut a microfilmé le meilleur exemplaire qu'il lui a été possible de se procurer. Les détails de cet exemplaire qui sont peut-être uniques du point de vue bibliographique, qui peuvent modifier une image reproduite, ou qui peuvent exiger une modification dans la méthode normale de filmage sont indiqués ci-dessous.

- Coloured covers/
Couverture de couleur
- Covers damaged/
Couverture endommagée
- Covers restored and/or laminated/
Couverture restaurée et/ou pelliculée
- Cover title missing/
Le titre de couverture manque
- Coloured maps/
Cartes géographiques en couleur
- Coloured ink (i.e. other than blue or black)/
Encre de couleur (i.e. autre que bleue ou noire)
- Coloured plates and/or illustrations/
Planches et/ou illustrations en couleur
- Bound with other material/
Relié avec d'autres documents
- Tight binding may cause shadows or distortion along interior margin/
La reliure serrée peut causer de l'ombre ou de la distorsion le long de la marge intérieure
- Blank leaves added during restoration may appear within the text. Whenever possible, these have been omitted from filming/
Il se peut que certaines pages blanches ajoutées lors d'une restauration apparaissent dans le texte, mais, lorsque cela était possible, ces pages n'ont pas été filmées.
- Additional comments:
Commentaires supplémentaires:

- Coloured pages/
Pages de couleur
- Pages damaged/
Pages endommagées
- Pages restored and/or laminated/
Pages restaurées et/ou pelliculées
- Pages discoloured, stained or foxed/
Pages décolorées, tachetées ou piquées
- Pages detached/
Pages détachées
- Showthrough/
Transparence
- Quality of print varies/
Qualité inégale de l'impression
- Includes supplementary material/
Comprend du matériel supplémentaire
- Only edition available/
Seule édition disponible
- Pages wholly or partially obscured by errata slips, tissues, etc., have been refilmed to ensure the best possible image/
Les pages totalement ou partiellement obscurcies par un feuillet d'errata, une pelure, etc., ont été filmées à nouveau de façon à obtenir la meilleure image possible.

This item is filmed at the reduction ratio checked below/
Ce document est filmé au taux de réduction indiqué ci-dessous.

10X	12X	14X	16X	18X	20X	22X	24X	26X	28X	30X	32X
			✓								

The copy filmed here has been reproduced thanks to the generosity of:

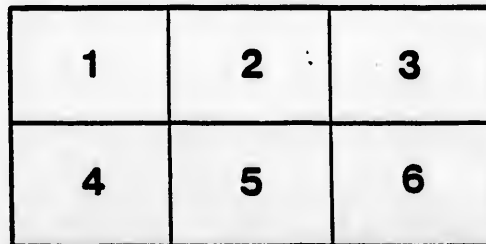
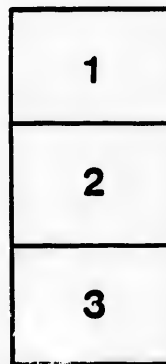
Archives of Ontario
Toronto

The images appearing here are the best quality possible considering the condition and legibility of the original copy and in keeping with the filming contract specifications.

Original copies in printed paper covers are filmed beginning with the front cover and ending on the last page with a printed or illustrated impression, or the back cover when appropriate. All other original copies are filmed beginning on the first page with a printed or illustrated impression, and ending on the last page with a printed or illustrated impression.

The last recorded frame on each microfiche shall contain the symbol \rightarrow (meaning "CONTINUED"), or the symbol ∇ (meaning "END"), whichever applies.

Maps, plates, charts, etc., may be filmed at different reduction ratios. Those too large to be entirely included in one exposure are filmed beginning in the upper left hand corner, left to right and top to bottom, as many frames as required. The following diagrams illustrate the method:



L'exemplaire filmé fut reproduit grâce à la générosité de:

Archives of Ontario
Toronto

Les images suivantes ont été reproduites avec le plus grand soin, compte tenu de la condition et de la netteté de l'exemplaire filmé, et en conformité avec les conditions du contrat de filmage.

Les exemplaires originaux dont la couverture en papier est imprimée sont filmés en commençant par le premier plat et en terminant soit par la dernière page qui comporte une empreinte d'impression ou d'illustration, soit par le second plat, selon le cas. Tous les autres exemplaires originaux sont filmés en commençant par la première page qui comporte une empreinte d'impression ou d'illustration et en terminant par la dernière page qui comporte une telle empreinte.

Un des symboles suivants apparaîtra sur la dernière image de chaque microfiche, selon le cas: le symbole \rightarrow signifie "A SUIVRE", le symbole ∇ signifie "FIN".

Les cartes, planches, tableaux, etc., peuvent être filmés à des taux de réduction différents. Lorsque le document est trop grand pour être reproduit en un seul cliché, il est filmé à partir de l'angle supérieur gauche, de gauche à droite, et de haut en bas, en prenant le nombre d'images nécessaire. Les diagrammes suivants illustrent la méthode.

THE

18

FOREST TREES OF CANADA;

COLLECTED BY

DR. A. M. ROSS, F.L.S.,

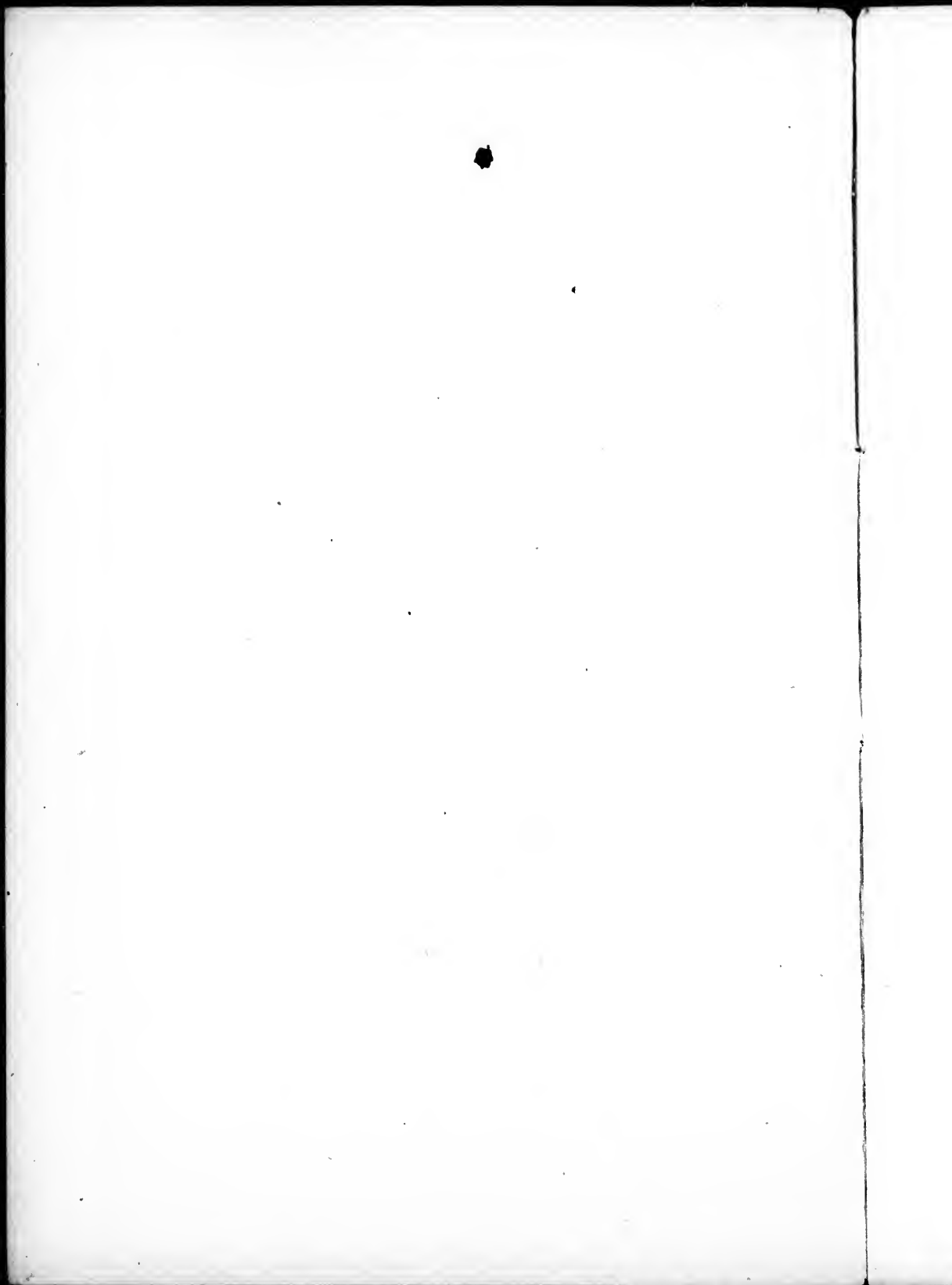
AUTHOR OF "THE BIRDS OF CANADA," "BUTTERFLIES AND
MOTHS OF CANADA," "FERNS AND WILD FLOWERS OF
CANADA," "FLORA OF CANADA,"
ETC., ETC.



TORONTO:

ROWSELL & HUTCHISON,

1875.



FOREST TREES OF CANADA.

URTICACEAE.—*Nettle Family.*

- Ulmus fulva—Slippery Elm.
- U. Americana—White Elm.
- U. racemosa—Corky White Elm.

JUGLANDACEAE.—*Walnut Family.*

- Carya alba—Shell-bark Hickory.
- C. tomentosa—White-heart Hickory.
- C. porcina—Pignut.
- C. amara—Bitter Nut.
- C. aquatica—Water Hickory.
- Juglans cinerea—Butternut.

CUPULIFERA.—*Oak Family.*

- Quercus macrocarpa—Bur Oak.
- Q. alba—White Oak.
- Q. bicolor—Swamp White Oak.
- Q. phellos—Willow Oak.
- Q. ilicifolia—Black Scrub Oak.
- Q. palustris—Pin Oak.
- Q. rubra—Red Oak.
- Q. prinoides—Chinquapin Oak.
- Castanea Americana—Chestnut.

Fagus ferruginea—American Beech.
Corylus rostrata—Beaked Hazel Nut.
Carpinus Americanus—Iron Wood.

BETULACEAE.—*Birch Family.*

Betula lenta—Cherry Birch.
B. lutea—Gray Birch.
B. alva—White Birch.
B. papyracea—Canoe Birch.
Alnus virides—Green Alder.
A. serrulata—Smooth Alder.
A. incana—Speckled Alder.

SALICACEAE.—*Willow Family.*

Salix longifolia—Long Leaved Willow.
S. pentandra—Bay Willow.
S. lucida—American Bay Willow.
S. nigra—Black Willow.
S. cordata—Common Wild Willow.
Populus tremuloides—Small American Willow.
P. heterophylla—Downy Poplar.
P. grandidentata—Large American Poplar.
P. monilifera—Necklace Poplar.
P. balsamifera—Balsam Poplar.
P. canadensis—Balm of Gilead.

CONIFERA.—*Pine Family.*

Pinus strobus—White Pine.
P. resinosa—Red Pine.
P. banksiana—Northern Shrub Pine.

- P. mitis*—Yellow Pine.
Abies Canadensis—Hemlock Spruce.
A. balsamea—Common Balsam Fir.
A. nigra—Black Spruce.
A. alba—White Spruce.
Larix Americana—Tamarack.
Thuja occidentalis—White Cedar.
Juniperus virginicum—Red Cedar.
J. communis—Common Ground Juniper.
Taxus Canadensis—Ground Hemlock.

OLERACEAE.—*Olive Family.*

- Fraxinus Americana*—White Ash.
F. pubescens—Red Ash.
F. viridis—Green Ash.
F. sambucifolia—Black Ash.
F. quadrangulata—Blue Ash.

ROSACEAE.—*Rose Family.*

- Pyrus sambucifolia*—Elder Leaved Rowan Tree.
P. Americana—Mountain Ash.
P. augustifolia—Narrow Leaved Crab Apple.
Pennsylvanica—Wild Red Cherry.
P. pumila—Dwarf Cherry.
P. serotina—Wild Black Cherry.
P. maritima—Beach Plum.
P. Americana—Wild Red Plum.
P. virginica—Choke Cherry.
Cratægus coccinea—Scarlet-fruited Thorn.

- C. tomentosa—Black Thorn.
C. crus galli—Cockspur Thorn.

SAPINDACEA—*Bladder Nut Family.*

- Acer spicatum—Mountain Maple.
A. pennsylvanicum—Striped Maple.
A. saccharinum—Sugar Maple.
A. dasycarpum—Silver Maple.
A. rubrum—Swamp Maple.

ANACARDIACEA.—*Cashew Family.*

- Rhus typhina—Staghorn Sumach.
R. venenata—Poison Sumach.
R. copallina—Dwarf Sumach.

TILLIACEAE.—*Linden Family.*

- Tilia americana—Common Basswood.
-

