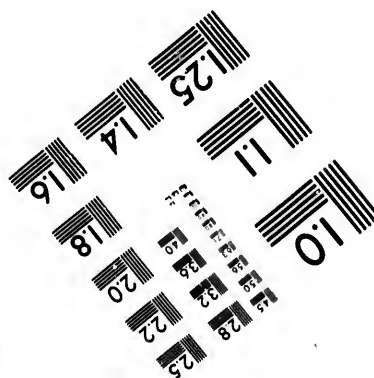
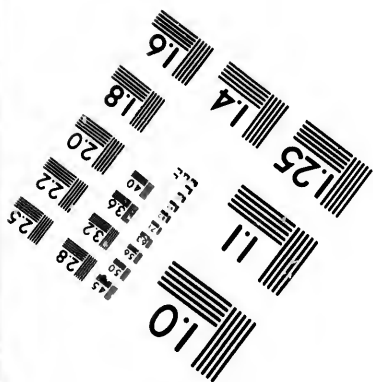
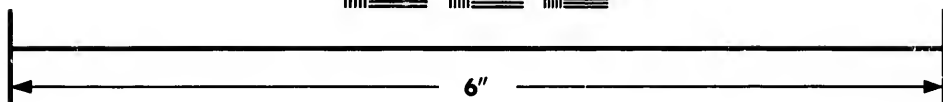
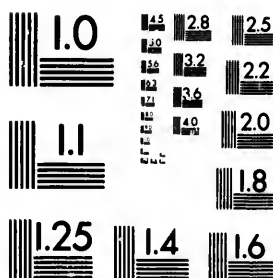
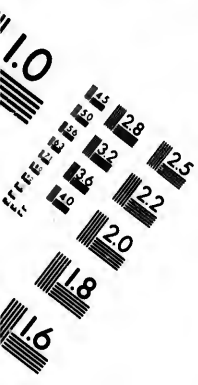


**IMAGE EVALUATION  
TEST TARGET (MT-3)**



**Photographic  
Sciences  
Corporation**

23 WEST MAIN STREET  
WEBSTER, N.Y. 14580  
(716) 872-4503



**CIHM/ICMH  
Microfiche  
Series.**

**CIHM/ICMH  
Collection de  
microfiches.**



**Canadian Institute for Historical Microreproductions / Institut canadien de microreproductions historiques**



**© 1986**

Technical and Bibliographic Notes/Notes techniques et bibliographiques

The Institute has attempted to obtain the best original copy available for filming. Features of this copy which may be bibliographically unique, which may alter any of the images in the reproduction, or which may significantly change the usual method of filming, are checked below.

L'Institut a microfilmé le meilleur exemplaire qu'il lui a été possible de se procurer. Les détails de cet exemplaire qui sont peut-être uniques du point de vue bibliographique, qui peuvent modifier une image reproduite, ou qui peuvent exiger une modification dans la méthode normale de filmage sont indiqués ci-dessous.

- |  |  |
|--|--|
| <input type="checkbox"/> Coloured covers/<br>Couverture de couleur   | <input type="checkbox"/> Coloured pages/<br>Pages de couleur   |
| <input type="checkbox"/> Covers damaged/<br>Couverture endommagée  | <input type="checkbox"/> Pages damaged/<br>Pages endommagées   |
| <input type="checkbox"/> Covers restored and/or laminated/<br>Couverture restaurée et/ou pelliculée  | <input type="checkbox"/> Pages restored and/or laminated/<br>Pages restaurées et/ou pelliculées  |
| <input type="checkbox"/> Cover title missing/<br>Le titre de couverture manque   | <input checked="" type="checkbox"/> Pages discoloured, stained or foxed/<br>Pages décolorées, tachetées ou piquées   |
| <input type="checkbox"/> Coloured maps/<br>Cartes géographiques en couleur   | <input type="checkbox"/> Pages detached/<br>Pages détachées  |
| <input type="checkbox"/> Coloured ink (i.e. other than blue or black)/<br>Encre de couleur (i.e. autre que bleue ou noire)   | <input checked="" type="checkbox"/> Showthrough/<br>Transparence   |
| <input type="checkbox"/> Coloured plates and/or illustrations/<br>Planches et/ou illustrations en couleur  | <input type="checkbox"/> Quality of print varies/<br>Qualité inégale de l'impression   |
| <input type="checkbox"/> Bound with other material/<br>Relié avec d'autres documents   | <input type="checkbox"/> Includes supplementary material/<br>Comprend du matériel supplémentaire   |
| <input type="checkbox"/> Tight binding may cause shadows or distortion<br>along interior margin/<br>La reliure serrée peut causer de l'ombre ou de la<br>distorsion le long de la marge intérieure   | <input type="checkbox"/> Only edition available/<br>Seule édition disponible   |
| <input type="checkbox"/> Blank leaves added during restoration may<br>appear within the text. Whenever possible, these<br>have been omitted from filming/<br>Il se peut que certaines pages blanches ajoutées<br>lors d'une restauration apparaissent dans le texte,<br>mais, lorsque cela était possible, ces pages n'ont<br>pas été filmées. | <input type="checkbox"/> Pages wholly or partially obscured by errata<br>slips, tissues, etc., have been refilmed to<br>ensure the best possible image/<br>Les pages totalement ou partiellement<br>obscurcies par un feuillet d'errata, une pelure,<br>etc., ont été filmées à nouveau de façon à<br>obtenir la meilleure image possible. |
| <input type="checkbox"/> Additional comments:<br>Commentaires supplémentaires:   |  |

This item is filmed at the reduction ratio checked below/  
Ce document est filmé au taux de réduction indiqué ci-dessous.

10X	14X	18X	22X	26X	30X
<input type="checkbox"/>	<input type="checkbox"/>	<input type="checkbox"/>	<input type="checkbox"/>	<input checked="" type="checkbox"/>	<input type="checkbox"/>
12X	16X	20X	24X	28X	32X

The copy  
to the g

The image  
possible  
of the o  
filming

Original  
beginni  
the last  
sion, or  
other o  
first pa  
sion, an  
or illust

The last  
shall co  
TINUED  
whiche

Maps, p  
differen  
entirely  
beginni  
right ar  
require  
method

The copy filmed here has been reproduced thanks to the generosity of:

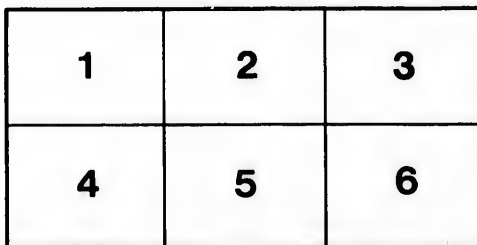
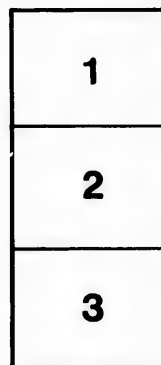
National Library of Canada

The images appearing here are the best quality possible considering the condition and legibility of the original copy and in keeping with the filming contract specifications.

Original copies in printed paper covers are filmed beginning with the front cover and ending on the last page with a printed or illustrated impression, or the back cover when appropriate. All other original copies are filmed beginning on the first page with a printed or illustrated impression, and ending on the last page with a printed or illustrated impression.

The last recorded frame on each microfiche shall contain the symbol  $\rightarrow$  (meaning "CONTINUED"), or the symbol  $\nabla$  (meaning "END"), whichever applies.

Maps, plates, charts, etc., may be filmed at different reduction ratios. Those too large to be entirely included in one exposure are filmed beginning in the upper left hand corner, left to right and top to bottom, as many frames as required. The following diagrams illustrate the method:



L'exemplaire filmé fut reproduit grâce à la générosité de:

Bibliothèque nationale du Canada

Les images suivantes ont été reproduites avec le plus grand soin, compte tenu de la condition et de la netteté de l'exemplaire filmé, et en conformité avec les conditions du contrat de filmage.

Les exemplaires originaux dont la couverture en papier est imprimée sont filmés en commençant par le premier plat et en terminant soit par la dernière page qui comporte une empreinte d'impression ou d'illustration, soit par le second plat, selon le cas. Tous les autres exemplaires originaux sont filmés en commençant par la première page qui comporte une empreinte d'impression ou d'illustration et en terminant par la dernière page qui comporte une telle empreinte.

Un des symboles suivants apparaîtra sur la dernière image de chaque microfiche, selon le cas: le symbole  $\rightarrow$  signifie "A SUIVRE", le symbole  $\nabla$  signifie "FIN".

Les cartes, planches, tableaux, etc., peuvent être filmés à des taux de réduction différents. Lorsque le document est trop grand pour être reproduit en un seul cliché, il est filmé à partir de l'angle supérieur gauche, de gauche à droite, et de haut en bas, en prenant le nombre d'images nécessaire. Les diagrammes suivants illustrent la méthode.

errata  
t to  
t  
e pelure,  
on à

32X

QUEBEC, 1 MAI 1830.

**CIRCULAIRE à Messrs, de la Caisse Ecclésiastique.**

MESSIEURS,

**J**'AI à vous informer que les six années de vos derniers Procureurs étant sur le point d'expirer, il est temps que chacun de vous en nomme douze autres pour leur succéder. J'attends d'ici à deux mois les votes de ceux d'entre vous qui habitent les Districts de Québec, de Montréal et des Trois Rivières. Les réponses des Membres demeurant hors de ces Districts, seront attendues un mois plus tard.

Je suis bien parfaitement,

MESSIEURS,

Votre très-humble, et très odéissant Serviteur,

*Dom. de l'Evêque de Québec Président.*

Liste des Membres de la Caisse Ecclésiastique éligibles à la charge de Procureurs.

N. B.—Les noms de ceux qui remplissent actuellement cet office, sont accompagnés de ce signe.\*

<i>Année d'Aggrégation.</i>	<i>Année d'Aggrégation.</i>	<i>Année d'Aggrégation.</i>
MESSIEURS	MESSIEURS	MESSIEURS
1799	1810	1818
Deguisse,*	Barth. Fortin,	Brodeur,
Alinotte,*	1811	Dullard,
Perras,*	J. B. Pâquien,	Jos. Le François,
Ml. Amiot,*	Raby,	Davelui,
Rainbault,*	Viau,	1819
Villade,	Beaubien,	Lefebvre,
1800	1813	Flav. Leclerc,
Desjardins,*	Alexis Leclerc,	Gabouvi,
Raph. Pâquet,	Migneault,	J. F. Gagnon,
Lejamel,	Lacasse,	Poirier,
Ant. Bedard,*	Ths. Bedard,	1820
Louis Lamotte,*	Bruneau,	Moll,
1801	1815	Frs. Blanchet,
Mgr. Panet, <i>Président,</i>	Cadioux,*	1821
Jos. Gagnon,	Aug. Parent,	Létang,
Girouard,*	Manseau,	Destroismaison,
Renvoyzé,	Côté,	Cooke,
1802	John M'Donald,	Delisle,
Dénéchaud,*	Demers,	Magl. Blanchet,
Al. Le François,	P. Bourget,	1822
Boucher,*	Jacq. Pâquien,	Baillargeon,
1803	Gaulin,	1823
Fournier,	Léproton,	Mercure,
Daulé,	1816	1824
1804	Germ. Rivard,	Ml. Dufréne,
Joyer,	1817	Begin,
Orfroy,	Morisset,	Ths. Caron,
1805	Hot,	Fortier, <i>sénr.</i>
Maguire, (Il ne peut	Paré,	Giroux,
plus être élu.)	Hudon,	Papineau,
1806	Duguay,	Béland,
Courtin,	Cécile,	Baillargé,
1807	Grenier,	Lawlor,
Bélaïr,	1818	Brassard,
Delaunais,	L'Evêque de Fussala,	Brais,
Laurt. Aubry,	( <i>Vice Président,</i> )	1825,
1808	Gatien,	Prosp. Gagnon,
Kelly,	Dumoulin,	Asselin,
Ant. Gagnon,	Clément,	Pat. M'Mahon,

1825  
Gingras,  
Cél. Gauvreau,  
Paisley,  
P. Bedard,  
Boisverd,  
Gosselin, sénr.

1826  
Quintal,  
Ig. Bourget,  
Chisholm,  
Pepin,  
Ml. M'Sweeney,  
Hamel,  
Porlier,  
Bernier,

1827  
Tétreau,  
P. Roi,  
H. Gironard,  
Montminy,  
Mâlo,

1828  
Donald M'Donald,  
Ml. Power,  
Al. Mailloux,  
G. Arsenau,  
L. Poulin,  
P. Ricard  
Ol. Larue,  
Ed. Crevier,

1828  
J. Naud,  
1829  
Ed. Faucher,  
J. B. M'Mahon,  
J. Harper,  
Prince,  
Ml. Carrier,  
Ed. Quertier,  
Ed. Parant,  
Ferland,  
G. Belcourt,  
L. Naud,  
Delâge,  
Théoph. Durocher.

