

**PAGES
MANQUANTES**

LE PRIX COURANT

REVUE HEBDOMADAIRE

Du Commerce, de la Finance, de l'Industrie, de la Propriété Foncière et des Assurances

VOL. XXII

MONTRÉAL, VENDREDI, 28 OCTOBRE 1898

No 35

2258

Moyenne de notre Tirage
Pour 1897

2258

LE JOUR D' ACTIONS DE GRACES

La Gazette du Canada publie une proclamation du Gouverneur-Général fixant au jeudi, 24 novembre prochain, le jour d'actions de grâces.

Tout le monde n'est pas du même avis sur l'époque à laquelle devrait être fixée cette journée de repos et de réjouissances. Les uns la voudraient plus rapprochée, de façon à profiter des beaux jours d'automne pour se déplacer ; tandis que d'autres estiment, au contraire, qu'il vaut mieux chômer cette fête après la fermeture de la navigation.

Nous nous rangeons à cette dernière opinion, car le commerce a besoin de tout son temps tant que les navires sillonnent le fleuve et un jour de repos est bien plus profitable pour les chefs de maisons et leurs employés après le travail forcé d'octobre et de la première quinzaine de novembre.

LES CAISSES D'ÉPARGNE POSTALES

La Gazette du Canada publie l'état des Caisses d'Épargne postales au 30 septembre dernier. Les dépôts ont été de \$653,248 et les retraits de \$740,600.40.

Ces chiffres indiquent assez par eux-mêmes combien était mal vue par les déposants la diminution projetée du taux de l'intérêt à $2\frac{1}{2}$ au lieu de 3 p.c.

En effet, tandis que l'épargne va grossissant,—on en a la preuve par l'augmentation du \$1,300,000 du chiffre des dépôts dans les banques, le montant des dépôts dans les caisses d'épargne diminue. Il n'y a aucun doute que le contraire se serait produit n'eût été la crainte des déposants de perdre $\frac{1}{2}$ p.c. d'intérêt sur leurs fonds.

Comme nous avons eu occasion de le dire, le gouvernement s'est ravi-sé et l'intérêt servi aux déposants restera à 3 p.c. Il est fâcheux seulement qu'il n'ait fait connaître ce changement de front qu'au dernier moment. Car, évidemment, bon nombre de déposants n'auraient pas déplacé leurs fonds auxquels ils auraient plutôt ajouté.

Nos ministres ont, à différentes reprises déclaré, à propos du tarif de douane, que la stabilité en cette matière était une nécessité ; ils devraient également se rendre compte que cette stabilité n'est pas moins nécessaire en matière d'intérêt à payer aux déposants des caisses d'épargne, s'ils veulent pousser nos populations dans la voie de l'économie. Avec une menace perpétuelle d'abaissement du taux d'intérêt de leurs placements, les déposants sont désorientés. Un taux de trois pour cent n'est déjà qu'un maigre appât, encore faudrait-il être certain qu'il ne sera pas réduit sans de sérieuses raisons, ni sans un long avertissement préalable.

Pour le moment, il n'existe aucun motif valable de ne pas payer à l'épargne des enfants du Canada l'intérêt accordé aux porteurs étrangers des débetures fédérales. Si le gouvernement canadien parvient à convertir en rente $2\frac{1}{2}$ p.c. les emprunts faits au dehors jusqu'à ce jour, peut-être alors sera-t-il excusable de ne pas offrir davantage à l'épargne canadienne.

En attendant, qu'il continue à servir trois pour cent aux petits capitaux qui prennent le chemin des caisses d'épargne postales ; personne ne s'en plaindra.

L'ARMÉE PERMANENTE

Elle est innombrable, l'armée de ceux qui apprécient la valeur du BAUME RHUMAL contre la consommation.

LES DANGERS DU CHENAL

Sous ce titre et après avoir parlé du "Californian" et du "Cynthiana" qui ont touché fond dans leur parcours de Québec à Montréal, l'Évènement de Québec, ajoute les remarques suivantes :

"On peut s'attendre que quelques organes ministériels ne manqueront pas encore d'attribuer ces deux accidents à quelque déféctuosité du système des bonées et du pilotage, et non à la véritable cause, c'est-à-dire au manque d'eau, à l'abaissement du niveau du fleuve, qui se continue toujours graduellement.

Dans tous les cas, ces deux accidents mettent de nouveau en évidence, pour la centième fois peut-être, les dangers sérieux que présente le chenal entre Québec et Montréal pour les gros transatlantiques. Il en faudra plusieurs comme cela pour convaincre les compagnies maritimes qu'elles risquent de perdre leurs steamers ou au moins de les endommager considérablement, en persistant à les faire remonter jusqu'à Montréal. Mais après avoir constaté que cet entêtement leur coûte énormément cher, elles finiront bien par se rendre à l'évidence et se décider à faire de Québec la base de leurs opérations sur la route du St-Laurent."

Nous sommes depuis longtemps surpris que l'Évènement, un journal généralement mieux inspiré, fasse partie d'un groupe—auquel, plus justement peut-être, il donne le ton—qui ne rêve que la destruction du port de Montréal.

Ce groupe s'imagine que la fortune du port de Québec, son avenir et sa prospérité ne dépendent pas des Québécois. Pour lui, inutile de remuer, de faire œuvre quelconque de vitalité, de dépenser quelque énergie : croisons-nous les bras et attendons l'envasement du fleuve, tel est le mot d'ordre.

Tout l'effort de ces braves gens consiste à crier bien haut chaque fois qu'un navire touche le fond du fleuve : que le chenal n'est pas sûr et que les compagnies transatlanti-

ques risquent de perdre leurs navires.

Et cependant, sourdes à leurs accents plaintifs, les compagnies de navigation continuent à remonter le fleuve, à charger et à décharger leurs cargaisons à Montréal, et le port de Québec reste toujours comme auparavant un port délaissé.

Nous ne ferons pas l'injure à notre confrère, ni au groupe qui pense comme lui, de croire qu'ils en ignorent les motifs. Nous nous permettrons simplement de leur demander à quels résultats pratiques les mènera leur mauvaise humeur contre le port de Montréal.

Il faudrait être bien peu clairvoyant, bien peu au courant des nécessités impérieuses du commerce et de l'industrie, pour n'avoir pas la certitude que le chenal devra être et sera creusé, de manière à permettre aux navires du plus fort tonnage d'arriver sans encombre à Montréal.

Nous irons même plus loin et nous dirons qu'un jour viendra où la navigation devra s'avancer plus à l'ouest encore.

Que deviendra alors le port de Québec si, comme se l'imaginent ceux dont nous parlons plus haut, sa prospérité dépend uniquement de la non-navigabilité du fleuve au-delà de Québec même ?

Pendant que les québécois se seront attardés dans leurs vaines espérances, qu'ils se seront croisés les bras dans une inutile attente, tout ce qui est ville ou cité à l'ouest de Québec aura progressé et Québec en sera encore pour ses condoléances.

On ne peut empêcher l'inévitable, et l'inévitable c'est que la navigation océanique s'enfonce aussi avant qu'il est possible dans l'intérieur du pays.

C'est aux populations qui se trouvent sur le parcours des voies navigables de retenir autant qu'elles le peuvent de la richesse qu'apportent "ces routes qui marchent."

Et ce n'est pas en jalosant les autres villes que Québec peut atteindre ce résultat, c'est en les imitant dans ce qu'elles font de bien, en les dépassant même dans cette voie, que le port de Québec trouvera la prospérité qu'il regrette de ne pas posséder et à laquelle il a droit par sa situation admirable.

Ne perdez pas de vue le fait que le public n'est pas aussi intéressé à vos marchandises ou à vos affaires que vous l'êtes vous-même. Si vous voulez qu'il prenne intérêt à ce que vous avez à lui offrir, rendez votre publicité attayante pour lui, éveillez sa curiosité, faites appel à ses goûts et à ses besoins, attirez son attention et lorsque vous en serez rendu là, vous aurez gagné la moitié de la bataille.

LA RECOLTE ET L'EXPORTATION DES POMMES

La récolte des pommes aux Etats-Unis est, cette année, moins abondante qu'elle n'a été depuis que l'on est en possession de statistiques sérieuses. On estime la récolte totale en 1898 aux Etats-Unis à 27,700,000 barils comparés à un peu plus de 40,000,000 de barils l'an dernier et 70,000,000 de barils pour la récolte exceptionnelle de 1896.

Le déficit est général du Maine à la Côte du Pacifique, et dans aucun des Etats la récolte des fruits n'approche de la moyenne. Dans les grands centres de production des pommes de l'ouest, la récolte a presque complètement manqué, bien que la situation dans l'Etat du Michigan soit meilleure qu'ailleurs et représente à peu près les deux tiers de la grande récolte de 1896.

Dans l'Etat de New-York, il y a seulement un cinquième de la récolte ordinaire. Dans la Nouvelle Angleterre, le rendement est inégal, mais avec un temps d'automne favorable, le rendement sera supérieur à l'attente.

Il est difficile de donner une explication satisfaisante du manque de récolte. On l'attribue généralement au fait des pluies excessives qui sont tombées au moment de la floraison et qui ont entraîné le pollen et empêché la fécondation par les abeilles et autres insectes ailés. D'autre part le froid a compliqué la situation, et plus tard l'humidité persistante a favorisé le développement de champignons parasites qui ont endommagé les fruits.

Dans la province d'Ontario, la récolte est bien maigre, tandis que la Nouvelle-Ecosse accuse un bon rendement en beaux fruits.

La récolte des pommes en Europe est au-dessous de la normale ; en Belgique et en Hollande elle est bien pauvre. Les marchés pour les fruits du continent américain sont généralement fermes et les cotations atteignent des hauteurs qu'elles ont rarement atteint à cette époque de la saison.

C'est ce qui fait écrire au consul américain de Chemnitz (Allemagne) : "L'année est bonne pour l'exportation de fruits, principalement de pommes dans l'Empire Allemand. La récolte des fruits en Europe n'est rien moins que bonne. Si nos marchands ne veulent pas refaire la folie des années précédentes en envoyant de mauvais fruits qui se gâtent facilement, ils pourront com-

mander ces marchés pendant des années en dépit de tous les efforts qu'on pourrait tenter pour les en déloger. Si l'on expédie des Baldwin, des Greenings, des rossets et autres pommes d'hiver, les résultats ne seront pas douteux. D'autres sortes de pommes ne paieront pas les frais de transport. Si nos marchands de pommes avaient seulement fait un petit effort pour pénétrer sur ce marché en 1896, ils seraient aujourd'hui accablés de commandes. Si nos fruits sont bien choisis, emballés avec soin et transportés rapidement, il n'y a pas de raison pour que l'on ne puisse pas leur ouvrir de larges et permanents débouchés dans toute l'Europe."

Les qualités de pommes demandées en Allemagne sont également celles que le Canada produit. Nous pouvons donc prendre pour nous également les remarques du consul américain à Chemnitz. Nous pouvons d'autant mieux tenter de prendre possession du marché allemand que nous avons une ligne directe de vapeurs avec le port de Hambourg. Mais nous avons également à ne pas perdre de vue les recommandations du consul américain au sujet du choix, de l'emballage et du transport, car cette semaine même on câble de Liverpool et de Glasgow que les pommes expédiées par le "Labrador" et l'"Amarynthia" sont arrivées en mauvais état, que le fruit est de pauvre qualité, qu'il a été emballé par une température trop élevée et qu'il se vend mal. On rappelle que sur ces marchés on ne veut que de beaux et bons fruits emballés avec toutes les précautions voulues pour qu'ils parviennent en bon état.

Il faut donc plus de soins de la part des empaqueteurs, s'ils veulent tirer un parti avantageux de leurs pommes.

LA SITUATION DES BANQUES

La *Gazette du Canada* de samedi dernier publie l'état, au 30 septembre, des banques incorporées dont nous donnons ailleurs la reproduction.

La situation que révèlent les tableaux financiers est aussi bonne que le pays pouvait la désirer.

La circulation atteint pour la première fois en septembre un chiffre de \$40 millions, ce qui nous fait espérer qu'au mois suivant, nous dépasserons les \$41,500,000 du mois d'octobre de l'an dernier.

Pour le mois de septembre 1897, la circulation avait été de \$38,600.

Livres de Souscription Ouverts Maintenant

Adressez-vous à n'importe quelle succursale de la Merchants Bank of Canada.

THE VICTORIA-MONTREAL FIRE INSURANCE CO'Y.

BUREAU PRINCIPAL, MONTREAL, P. Q.

Incorporée par Acte Spécial du Parlement Fédéral, A. D. 1898.

Emission, \$500,000.00 au Pair. Capital Autorisé, \$1,000,000.00 en Actions de \$100.00 Chacune.

Vingt-cinq pour cent du Stock souscrit devront être payés.

BUREAU DE DIRECTION :

Les Messieurs suivants ont consenti à agir en qualité de directeurs de la Compagnie.

ROBERT MACKAY, Esq., Directeur de la Merchants Bank of Canada.

ROBERT BICKERDIKE, Ecr., Vice-Président de la Banque d'Hochelaga.

H. J. BEEMER, Ecr., Président de la Cie de Chemin de fer de Québec, Montmorency et Charlevoix.

RODOLPHE AUDETTE, Ecr., de MM. Thibodeau Frères & Cie., Québec, Président de la Banque Nationale.

HON. J. D. ROLLAND, M.C.L., de J. B. Rolland & Fils.

J. D. REID, Ecr., M.P., Gérant Edwardsburg Starch Company, Cardinal, Ont.

HON. WILLIAM PUGSLEY, C.R., St. John, N.B.

THOS. A. TEMPLE, Ecr., Assurance contre le Feu.

Solliciteurs : MM. HATTON & McLENNAN

\$200,000 ont déjà été souscrits par des hommes d'affaires et des capitalistes en vue, principalement à Montréal et à Québec. La prospérité générale du Canada devient de jour en jour plus remarquable, avec toutes les indications qu'elle durera longtemps ; et de nombreux millions s'ajoutent annuellement à la richesse du pays.

Le terrain ouvert aux Compagnies d'Assurance est très large et augmente continuellement, ainsi qu'il est établi dans le tableau suivant des primes payées au Canada pendant les dix dernières années—

1887.....	\$5,244,502 00	1892.....	\$6,512,326 00
1888.....	5,437,263 00	1893.....	6,793,595 00
1889.....	5,588,016 00	1894.....	6,711,369 00
1890.....	5,831,071 00	1895.....	6,943,382 00
1891.....	6,168,717 00	1896.....	7,075,850 00

L'amélioration générale dans la construction des bâtiments, dans l'approvisionnement d'eau pour les villes, dans le matériel pour combattre les incendies, sans une diminution correspondante dans les taux d'assurances, rend les affaires plus profitables qu'elles n'ont jamais été et on reconnaîtra qu'il est certainement désirable de retenir au Canada un montant aussi fort que possible de ces primes et de ces profits.

Comme étant la seule Compagnie ayant son bureau principal à Montréal, la " VICTORIA-MONTREAL " a déjà la garantie d'un fort volume des meilleurs risques de cette ville, et il existe un volume considérable de risques également favorables dans d'autres sections du Canada prêts à être donnés à la Compagnie immédiatement après son organisation.

On se propose de faire inspecter systématiquement les risques de la Compagnie par des hommes compétents qui sauvegarderont les intérêts de tous les intéressés.

Les risques déjà assurés et ceux qui nous arriveront par l'entremise d'une administration prudente, mais énergique, créeront une source de revenus permanents et on estime qu'un placement en achats de parts de la Compagnie donnera la plus ample satisfaction.

La valeur marchande des stocks des Compagnies Anglaises qui font affaire en ce pays atteint jusqu'à 2,700 pour cent, la moyenne étant de 856 pour cent, et la moyenne pour les Compagnies Américaines est 263 pour cent. Les dividendes payés par ces dernières sont en moyenne de 15.33 pour cent, tandis que la moyenne des dividendes des Compagnies Anglaises est même plus élevé.

Des Demandes de Stocks peuvent être faites au Gérant d'une Succursale quelconque de la Merchants Bank of Canada, et l'argent qui lui sera payé sera envoyé par la banque à son bureau principal ici. Les souscripteurs peuvent aussi envoyer leurs souscriptions et remise directement à la Western Loan & Trust Co. Limitée, No 9 rue St-Sacrement, Montréal, P. Q.

Lors de la répartition du Stock un récépissé sera envoyé à chaque souscripteur directement par la Compagnie d'Assurance en même temps que le certificat du Stock.

THE WESTERN LOAN & TRUST COMPANY, LIMITED,

Company's Building, Nos 9 et 11 rue St-Sacrement, Montréal,

000; c'est donc une augmentation de \$1,400,000 sur le mois correspondant, que nous enregistrons aujourd'hui. Au mois d'août de cette année, les billets émis par les banques circulaient pour un chiffre de \$37,300,000, c'est donc d'un mois à l'autre, une augmentation de \$1,300,000.

L'augmentation de la circulation coïncide, d'ailleurs, avec celle que nous avons indiquée dans notre dernier numéro relativement à notre commerce extérieur et tout fait présager que le mois d'octobre verra un mouvement encore plus prononcé.

L'augmentation de notre commerce extérieur a porté, en septembre, plus particulièrement sur les importations; aussi le chiffre des escomptes et avances au commerce a-t-il progressé. Au lieu de \$218 millions en août, le portefeuille des banques accuse \$222,360,000.

Le commerce et l'industrie ont, cette année, importé plus que l'an dernier; bien que, déjà en 1897, les importations, tant de matières premières nécessaires à l'industrie, que des articles manufacturés exigés par le commerce, aient été supérieures à celles de 1896. Donc, commerçants et industriels s'attendent à une bonne période d'affaires d'ici le printemps prochain et leur espoir est justifié par l'aisance qu'ont apportée dans les campagnes deux bonnes récoltes successives et dans les centres ouvriers les travaux qui n'ont pas manqué.

L'aisance, d'ailleurs, est apparente quand on jette un regard sur le montant des dépôts dans les banques qui s'est accru du 30 septembre 1897 au 30 septembre 1898 de \$26,750,000. L'augmentation pour le dernier mois seulement est de \$4,300,000. Il y a aujourd'hui dans les banques des dépôts s'élevant à \$238,500,000 dont \$151,300,000 portant intérêt, c'est-à-dire de l'épargne proprement dite; la différence, soit \$87,200,000 représente la part du commerce, en comptes courants.

Les prêts sur titres et valeurs accusent également une augmentation et elle est de \$2,300,000.

De sorte que pour faire face à la demande tant des escompteurs que des emprunteurs, les banques ont dû non-seulement augmenter leur circulation, comme nous l'avons vu plus haut, mais demander aux banques américaines de réduire le chiffre de leur débit de \$3,400,000 et, en outre, aliéner environ \$500,000 de valeur mobilières, pour ne pas entamer leurs réserves en espèces et en billets du Dominion qui ont même augmenté de \$250,000.

Voici le tableau résumé de la situation des banques au 31 août et au 30 septembre derniers :

PASSIF.	31 août 1898	30 sept 1898
Capital versé.....	\$62,407,759	62,900,034
Réserves.....	27,555,666	27,555,666
Circulation.....	37,299,496	40,071,143
Dépôts des gouvernements.....	5,748,413	6,056,461
Dépôts du public remb. à demande.....	84,306,117	87,214,909
Dépôts du public remboursables après avia.....	149,972,984	151,353,795
Dépôts ou prêts d'autres banques garantis.....	50,740
Dépôts ou prêts d'autres banques non garantis..	3,418,628	3,555,058
Balances dues à d'autres banques au Canada...	133,783	160,767
Balances dues à d'autres banques à l'étranger...	502,360	509,277
Balances dues à d'autres banques en Angleterre.	2,557,689	2,346,813
Autres dettes.....	223,523	551,900
Totaux du Passif....	\$284,162,483	291,875,914
Augmentation.....	\$7,713,431
ACTIF.		
Espèces.....	\$9,656,747	\$9,679,185
Billets du Dominion....	17,579,203	17,806,324
Dépôts en garantie de la circulation.....	1,983,983	1,983,983
Billets et chèques d'autres banques.....	9,055,625	10,959,823
Prêts à d'autres banques en Canada, garantis...	25,000	150,000
Dépôts faits à d'autres banques au Canada....	4,188,193	4,519,552
Dû par d'autres banq. sur échanges journaliers...	204,478	189,066
Balances dues par banques étrangères.....	25,553,817	22,169,025
Balances dues par banques anglaises.....	11,483,170	12,272,730
Obligations fédérales....	4,899,211	4,899,211
Valeurs mobilières.....	35,117,485	34,682,053
Prêts sur titres et valeurs	21,475,172	23,745,140
Escomptes et avances en cours.....	218,077,369	222,361,523
Prêts aux gouvernements	1,777,447	1,648,952
Effets en souffrance.....	3,127,450	3,406,913
Immeubles.....	2,071,962	2,078,746
Hypothèques.....	559,135	566,130
Immeubles occupés par les banques.....	5,830,126	5,872,466
Autres créances.....	2,019,555	2,980,995
Totaux de l'Actif....	\$374,685,325	\$382,002,015
Augmentation.....	\$7,316,690

LA REFONTE DE LA CHARTE

Il en est des taxes comme des réglemens; l'ordre ne règne pas plus dans le chapitre XI que dans le chapitre VI. Mais comme la charte proposée doit être remaniée avant d'être présentée à la Législature provinciale pour adoption, le conseil municipal aura le temps de faire préparer un document un peu plus digeste, espérons-le.

En lisant le chapitre qui traite des contributions foncières et taxes, la première impression est que le commerce et l'industrie sont appelés à supporter le fardeau des nouveaux impôts à créer.

Ainsi le projet de charte prévoit une taxe de \$50 sur les bureaux de placement, les boulangers, laitiers, buanderies, porte-balles, revendeurs, marchands de bric-à-brac ou

d'effets d'occasion et marchands ambulants faisant affaires dans la cité; ce sont autant de catégories qui n'existaient pas dans l'ancienne charte.

Les boulangers et laitiers, il est vrai, en payant cette taxe sont exonérés de celle imposée pour chevaux et voitures; ils gagneront au change s'ils possèdent plusieurs chevaux et voitures.

Nous trouvons équitable la taxe sur les marchands ambulants qui nuisent au commerce régulier qui, lui, a de fortes taxes à payer en dehors d'un loyer souvent fort onéreux. Mais nous ne voyons pas trop pourquoi les autres catégories sont appelées à payer une taxe spéciale.

Les hôpitaux privés paieront également une taxe spéciale de \$50; à cela nous n'avons rien à dire.

Mais nous doutons fort que la taxe spéciale de \$400 imposée sur la plupart, nous pourrions dire toutes les industries, passe sans encombre.

Après avoir fait une nomenclature de toutes les industries insalubres, telles que savonneries, chandelleries, fabriques d'allumettes, etc., etc., pour lesquelles on demande cette taxe spéciale de \$400, la sous-section se termine par ces mots: et autres fabriques et ateliers de quel que genre que ce soit."

C'est-à-dire qu'il n'est point considéré: ni l'importance, ni l'étendue, ni le capital de ces industries; petits et gros industriels sont appelés à payer \$400. C'est, pour beaucoup, la fermeture irrémédiable.

Bon nombre d'industriels transporteront leurs pénates ailleurs et profiteront des boni que les municipalités voisines offrent généreusement à ceux qui apportent travail et aisance à la population ouvrière de ces localités.

Mais, un comble, c'est que le locataire d'un immeuble devra payer une taxe spéciale de 3 p. c. sur toute somme dépassant \$100 de loyer annuel, tandis que le propriétaire habitant son immeuble ne sera pas taxé. Il nous suffira de signaler cette criante injustice pour montrer combien sont dédaigneux des non-propriétaires ceux qui ont établi le projet de charte.

Mais il y a pire encore dans la sous-section F que nous reproduisons mot pour mot:

"F. Une taxe spéciale n'excédant pas 3 pour cent sur le salaire, les gages ou revenus, en sus de \$300 par année, de toute personne travaillant ou résidant ou faisant affaires dans la cité et ne payant à celle-ci aucune taxe comme propriétaire ou locataire, ni aucune taxe d'affaires."

La boussole de l'opinion publique
indique avec faveur....

BOND'S SOAP

LE PLUS MERVEILLEUX NETTOYEUR et POLISSEUR
QU'IL Y AIT AU MONDE.

Rend l'étain brillant comme de l'argent, le cuivre comme de l'or, la peinture comme à l'état neuf, les ustensiles de cuisine et de la laiterie propres et brillants ; les parties polies des bicycles, des harnais et des machines aussi brillants que du neuf.



**LA MEILLEURE
COMPOSITION
AU MONDE**

pour nettoyer les marches de pierre, les pavages carrelés, pour laver les planchers, les prélaris, les peintures et enlever la saleté et la graisse en tout et partout.

Polira tout, excepté les manières.

Nettoiera tout, excepté la conscience.

Fera luire tout, excepté les idées.

Rendra brillant tout, excepté les pensées.

**33 1/2 p.c. POUR LE MARCHAND. UNE ECONOMIE
DE 60 p.c. POUR SON CLIENT.**

H. B. MUIR & CIE

AGENTS POUR LE CANADA

No 1, RUE SAINTE-HELENE, MONTREAL

No 18, RUE VICTORIA, TORONTO

JOSEPH CARMEN, Winnipeg, Man.

A. KITT-LEDGER, 603 Hastings St., Vancouver C.A

Voilà une taxe qui ressemble d'assez près à un impôt déguisé sur les célibataires et les veufs qui, n'ayant pas de famille, vivent en pension.

Nous dirons d'abord que ces personnes acquittent indirectement la taxe, car ceux qui tiennent maison de pension se déchargent sur leurs locataires des impôts qu'ils paient.

Mais prenons la question à un autre point de vue; un exemple, ou plutôt une comparaison, sera une leçon de choses.

Un employé paie un loyer de \$120.00 par an, il sera imposé spécialement comme ci-dessus, à raison de 3 p. c. sur \$20.00, soit 60c.

Supposons que ce même employé qui gagne, disons \$800.00 par an, vive en pension, il aura, d'après la sous-section f., à acquitter une taxe de 3 p. c. sur \$800, moins \$300, soit sur \$500 ou \$15.00.

Il semblerait que les quatre lumières qui ont élucubré la nouvelle charte ont oublié qu'il y avait autour de Montréal des localités très saines où, en été, il y a de l'ombrage qui n'existe pas dans notre bonne ville et où les rues sont arrosées et entretenues autrement que dans notre cité. Ils ont oublié aussi qu'il y a, aujourd'hui, des bicyclettes et des tramways qui transportent aisément au dehors ceux qui veulent fuir les impôts injustes ou trop onéreux.

A ce compte, nos fabricants de charte dépeupleraient vite la ville et, en tirant trop sur la ficelle, pourraient la casser.

Ils oublient que les taxes, pour être vraiment productives, doivent s'étendre sur le plus grand nombre possible de têtes sans qu'aucune soit trop lourdement frappée.

Le pire, c'est que ce soit toujours sur les petits que l'on tombe le plus volontiers.

Nous aurions aimé voir à la suite du projet de charte, un tableau donnant les recettes probables pour chaque catégorie de taxes, qu'elles soient anciennes ou nouvellement proposées.

Nous avons l'espoir que ce tableau a été fait et que ce n'est pas à la légère qu'on propose de nouvelles taxes. Nous ne pouvons pas croire qu'avec une situation aussi tendue que celle dans laquelle on se débat depuis plusieurs années on n'ait pas eu en vue le double objectif d'assurer tous les services de la municipalité, sans recourir à de nouveaux emprunts, et de ne pas demander aux contribuables plus qu'il n'est nécessaire pour ces mêmes services d'une façon économique, quoique efficace.

COMMERCE, INDUSTRIE, FINANCE

Nouveau débouché pour le beurre canadien.

—Le marché des conserves: pêches, dattes, pruneaux. — Les mines d'or de la Beauce. — Les œufs sales. — Nouvelle manufacture de coton. — Mariage. — Mandats d'argent vs. mandats-poste. — Eclairage électrique des trains du C. P. R. — Nouvelles des banques. — Chars électriques. — The Empire Tobacco Co. — La montarde de Californie. — Filberts, Agues et noix. — Le rendement minier. — Nouvelle industrie. — La Sun Life. — La viande frigorifiée. — Le beurre au Japon. — Les voyageurs en nouveaux. — Les olives de l'Arizona. — Nouveau procédé de conservation des œufs.

Les apparences indiqueraient un marché favorable au beurre canadien au Paraguay. Il s'en fabrique très peu sur place et tout le monde aime le beurre et en demande. La rareté du beurre est due au petit nombre de crémeries là-bas. Toute la production du beurre est concentrée à San Bernardino dont la population est presque exclusivement allemande. En 1897, l'Italie a exporté environ 2,500 livres en boîtes de 1 livre. Le beurre du pays se détaille de 35c à 40c la livre. Les droits d'importation sur le beurre sont de 50 pour cent *ad valorem*. On conseillerait aux exportateurs de mettre le beurre en boîtes d'une livre, recouvertes d'une étiquette avec le portrait du président, par exemple, ou quelque ministre ou homme d'Etat en vue au Paraguay. La marque deviendrait rapidement populaire et donnerait vraisemblablement de rapides et sérieux bénéfices.

En dépit de la hausse, plusieurs commissionnaires déclarent que leurs ventes pour l'exportation de conserves de fruits californiens ont déjà dépassé celles de la période correspondante de l'an dernier. La demande comprend toutes les variétés de fruits; mais les abricots et les pêches Crawford semblent attirer le plus l'attention du commerce.

Le SS. Afghanistan qui nous apporte la première cargaison de dattes de Perse a quitté Aden le 18 courant; il est attendu du 18 au 20 novembre.

On évalue à 900 tonnes la production des pruneaux secs dans le district de Pajaro Valley, Californie. Les prix variaient de \$25 à \$70 par tonne. La plus grande partie de la récolte s'est vendue à bas prix, et la moyenne pour tout le lot ne dépasse pas \$35 par tonne. Même à

ce prix, la récolte représente au-delà de \$30,000.

M. Obalski, inspecteur des mines pour la Province de Québec, annonce que les opérations minières sont considérables et, somme toute, satisfaisantes. Les mines de cuivre et de chrome dans les Townships de l'Est sont exploitées avec succès. M. Obalski rapporte de son inspection un lingot d'or de \$20 trouvé dans les placers près de la rivière Chaudière, dans le comté de Beauce. L'or y est assez abondant, suivant les apparences. Une petite compagnie a été formée et travaille dans ce district; elle a récolté \$4,000 d'or dans le cours de l'été. On trouve l'or à environ dix ou douze pieds sous terre, sur le roc.

Le SS. Waterloo en route pour Londres, emporte une énorme cargaison de conserves: 59,695 caisses de saumon et 34,430 caisses de fruits en conserves, le tout évalué à \$351,000.

Les œufs sales ne sont pas très appétissants: rien d'étonnant à ce que certains détailliers aient cherché à rendre leur marchandise présentable en passant ces œufs à l'eau.

Cette pratique, malheureusement, donne des résultats déplorables en ce que l'eau dissout la matière gélatineuse qui bouche les pores de la coquille. Dans ces conditions, l'œuf se gâte rapidement.

Conclusion: Ne lavez pas vos œufs, si vous voulez assurer leur conservation.

La nouvelle manufacture de coton qu'on construit actuellement à Valleyfield est presque terminée. Le bâtiment principal a 450 pieds carrés et cinq étages, tandis que l'aile à 180 pieds par 80 et la même hauteur. On construit en même temps un entrepôt de 220 par 80 pieds, à quatre étages. Cette manufacture donnera de l'emploi à mille personnes.

La "Canada Plate Glass Assurance Company" va demander au parlement à sa prochaine session un acte d'incorporation à l'effet d'exercer l'industrie d'assurance sur les glaces. Le bureau principal de la compagnie sera à Montréal.

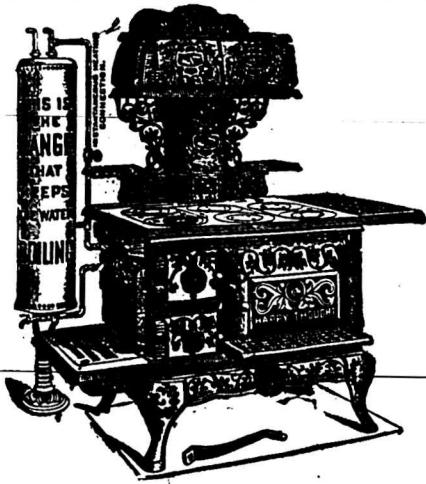
M. J. C. Lockwell de la maison Miller et Lockwell manufacturiers du fameux tabac en poudre Fré-

Nous voulons du..... Commerce cette année! En Poêles, Fournaux, Fournaises et Fontes en Creux

La plus grande variété offerte par une seule maison, entr'autres :

Fourneaux au bois et charbon "Happy Thought," "Buck's Popular," avec portes enluminées; et poêles de cuisine au bois, "Buck's Brillants," "Honor Bright," (ce dernier est une acquisition qui fait sensation partout où il est introduit). Poêles calorifères "Radiant Homes" et un assortiment d'autres trop nombreux à noter. Au-delà de 90,000 "Happy Thought" sont aujourd'hui en usage au Canada; fabriqués par

Wm. BUCK, Brantford, Ont., Agence: 422 rue St-Paul, Montreal
J. H. HANSON, Gérant.



chette vient de faire un fructueux voyage d'affaires à Ottawa, Hull, Montréal, Joliette et Trois Rivières, d'où il a rapporté de fortes commandes. Est-il besoin d'ajouter que M. Lockwell est enchanté du résultat de cette quinzaine de voyage ?

**

M. Robert Meigher, président de la Lake of the Woods Milling Company estime la récolte du grain au Manitoba et dans les Territoires du Nord-Ouest à 31,500,000 minots. Si l'on déduit de ce chiffre les grains destinés à la consommation locale et aux semences, il reste pour l'exportation, sous forme de grain ou de farine, 27,000,000 de minots.

M. Meigher estime qu'un vingtième de la récolte se classera, à l'inspection, comme No 1 dur.

**

Nous enregistrons, avec plaisir, le mariage de M. P. L. Sancier, comptable, de la maison Laporte, Martin & Cie, avec Mademoiselle Amanda Gervais, fille de feu M. Denis Gervais, carrossier.

**

L'Association canadienne des banquiers vient de créer une nouvelle

forme de mandats d'argents jusqu'à concurrence de \$50. Ces mandats sont négociables sans escompte dans toutes les succursales ou à toutes les agences de banques canadiennes incorporées, le Yukon excepté. La commission prélevée par les banques est fixée à 8c pour les mandats de \$10 et au-dessous; de 12c pour ceux de \$20 à \$30 et de 14c de \$30 à \$50. L'absence de longues formalités rendra ce nouveau système de mandats plus populaires que les mandats-poste, à condition que les banques en fassent valoir les avantages au public à l'aide d'une bonne publicité.

**

Un syndicat Britannique a achetés au prix de \$6,000,000 huit grandes manufactures de cigares à Cuba.

**

The Edwardsburg Starch Co., de Cardinal, Ont., a augmenté son fonds capital, qui de \$200,000 est porté à \$300,000.

**

La Cie du C.P.R. vient d'installer à bord d'un de ses trains trans-continentaux un appareil d'éclairage électrique consistant 10 en un gé-

nérateur placé sur chaque char et actionné par les roues, 20 en une batterie d'accumulateurs destinés à fournir ou plutôt à conserver la lumière pendant les arrêts du train; chacun de ces appareils est pourvu d'un régulateur automatique. Si les expériences sont concluantes, tous les trains trans-continentaux du C.P.R. seront pourvus du nouvel appareil.

**

M. J. O. Wilgress a été nommé gérant de la succursale de la Banque de Montréal à Calgary. M. Graveley passe de Calgary à la direction de la succursale de Halifax en remplacement de M. F. M. Cotton, décédé.

**

La Banque de Toronto a décidé l'établissement en Colombie Anglaise d'une succursale dont le siège sera à Rossland, le pays des mines d'or. M. A. B. Barker, du bureau de Montréal, est promu à la direction de la nouvelle succursale.

**

Le Conseil de ville a remplacé l'ancien règlement voté le 21 décembre 1892 fixant l'itinéraire de la ligne des Tramways route No 7 des

H. LAPORTE, J. B. A. MARTIN,
J. O. BOUCHER,

Maison fondée 1870

L. A. DELORME, J. ETHIER,
J. A. MARTIN.

LAPORTE, MARTIN & CIE

...EPICIERS EN GROS...

72 À 78, RUE ST-PIERRE, MONTREAL

—SEULS REPRÉSENTANTS AU CANADA, DE—

PHILIPPE RICHARD, COGNAC, FRANCE.

Vve AMIOT, SAUMUR, FRANCE.

MITCHELL & CO., BELFAST ET GLASGOW.

Thé Japon "PRINCESSE LOUISE"

Thé Japon "VICTORIA"



BOVRIL

Est un aliment condensé, capable de conserver la force physique, quel que soit le surmenage corporel qu'on s'impose. Il est également précieux pour ceux qui font une grande dépense d'activité mentale.

Il n'a pas d'égal pour donner

DES FORCES AUX INVALIDES

et il conviendra aux estomacs les plus faibles. Demandez-en à votre pharmacien ou à votre épicier, et rendez-vous compte de sa valeur.

rues St-Denis et Windsor par le règlement suivant :

"Route No 7 (Route des rues St-Denis et Windsor). La rue Saint-Denis, de la rue Bélanger dans le quartier St-Denis, à la rue Craig ; à la rue McGill ; à la rue St-Jacques ou Notre-Dame ; à la rue Saint-Antoine et Craig ou "vice versa," revenant à la rue St-Denis jusqu'à la rue Bélanger, par voie double où cela sera possible. A des endroits établis, on permettra aux passagers de correspondre avec la route de la rue Ste-Catherine, et avec la route de la Pointe St-Charles est et ouest aux endroits de correspondance sur la rue Craig, ainsi qu'au coin des rues St-Jacques et McGill avec la route de la rue Notre-Dame est et ouest ainsi qu'avec toutes les autres lignes et que la dite ligne soit terminée d'ici au 15 novembre 1898.)"

**

MM. John Archibald, Charles Edward Archibald, Henry Sidney Bourke, Louis Dufault, tous de Granby, et Matthew Hutchison, avocat de Montréal, demandent un acte d'incorporation sous la raison sociale "The Empire Tobacco Company" pour la culture, l'achat, la vente et la fabrication du tabac. Capital : \$300,000 en 3,000 actions de \$100 chacune.

**

Le rendement de graine de moutarde à Lompoc, comté de Santa Barbara, a été, pour cette saison de 6,500 sacs représentant à peu-près

toute la production de moutarde de la Californie. Mais comme la moitié de la récolte de l'an dernier est encore en entrepôt à Surf et à Lompoc, les producteurs n'espèrent pas voir monter les prix. Quoiqu'il en soit, la graine de l'an dernier s'est vendue dans ces derniers temps à raison de 4½c la livre.

**

The Northrop Loom Co, de Valleyfield, est en train d'ériger une manufacture de 260 pieds par 80. Elle donnera de l'emploi à une centaine de personnes.

**

On mande de Naples que la récolte des filberts est peu abondante et que les noix, cette année, sont très petites.

**

Un cablegramme de Smyrne annonce qu'il n'y a plus de figes disponibles sur le marché pour l'exportation.

**

Une correspondance de Californie nous informe que la Walnut Growers Joint Association, représentant les producteurs de cet État, ont augmenté leurs prix de ½c par livre pour tout le stock non-vendu le 20 octobre, soit 6½c pour les noix à coques dures et 7½c pour celles à coques molles. Cette hausse est due

à un déficit dans la récolte des noix de Californie.

**

La production minière au Canada pour l'année 1897, d'après les données recueillies par le service géologique fédéral est évaluée à \$28,000,000, soit une augmentation de \$6,000,000 sur la production de l'année précédente.

Voici les chiffres par province : Colombie Anglaise, \$10,455,268 ; Nouvelle-Ecosse, \$6,000,000 ; Ontario, \$5,000,000 ; Québec, \$2,063,266 ; Territoires du Nord-Ouest et Yukon, \$3,000,000.

**

Une Compagnie américaine, The H. S. Nutting Co, fabricante de grenades et d'extincteurs d'incendies vient de décider d'établir une succursale à Toronto. Les directeurs de la Cie au Canada seront MM. H. S. Nutting, C. A. Brown et A. H. Garfield.

**

The Sun Life Assurance Coy fait construire en ce moment à Sherbrooke un superbe édifice en pierre à sable de Chicoutimi. A l'intérieur, on emploiera le marbre à profusion. Bref, le bloc de la Sun Life fera honneur à la Compagnie et à la ville de Sherbrooke.

VIGNOBLE CONCORDIA, SANDWICH, CO. ESSEX, Ont.

Nos célèbres Clarets et Sauternes sont en usage dans tout le Dominion, et donnent la plus grande satisfaction. Vin de messe une spécialité. Pour prix et renseignements, s'adresser à

E. GIRARDOT & CO., SANDWICH, Ont

E. GIRARDOT & CO.
VITICULTEURS E MANUFACTURIERS DE VINS CANADIENS

Le plus Pur et
le Meilleur....

SEL WINDSOR

N'est surpassé par aucun sel manufacturé. Essayez-le et vous n'en emploierez pas d'autre.

Les personnes qui savent et celles qui distinguent veulent avoir le meilleur, surtout quand le prix n'est pas plus haut que celui de marques inférieures. Ayez en mains ce qui est reconnu être le meilleur.

The Windsor Salt Co., Windsor, Ont.

RAISIN DE MALAGA

“ W. C. BEVAN & CO.”

Pour livraison vers le 10 Novembre, à l'arrivée du navire “Bellona.”

London Layers.....	boîtes,	\$1.50
Connoisseur Clusters.....	boîtes,	1.85
Connoisseur Clusters,	$\frac{1}{4}$ boîtes,	0 60
Royal Buckingham Clusters.....	boîtes,	3.00
Royal Buckingham Clusters.....	$\frac{1}{4}$ boîtes,	0.90
Imperial Russian Clusters.....	boîtes,	3.70
Excelsior Windsor Clusters.....	boîtes,	4.25

En stock Oignons Espagnols de qualité supérieure,
boîte, d'environ 50 lbs. 0.80

Essayez une caisse de

OLD FASHION MOLASSES,

boîte 2 lbs, caisse 3 doz. 1.00 la doz.

BYRRH

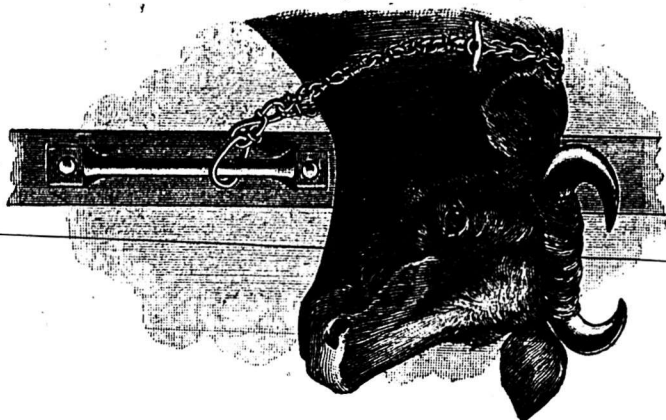
Vin Tonique et Apéritif, caisse de 12 litres, caisse de 24 demi-litres.

Hudon, Hebert & Cie
MONTREAL

CHAINES=PERFECTION

POUR ATTACHER LES ANIMAUX.

Ne traient jamais par terre et ne se perdent pas.



DÉPÔT SPÉCIAL POUR LE CANADA, A LA MAISON

L. H. HEBERT

Nos. 297 et 299, RUE ST-PAUL ET 21,
RUE ST-JEAN BAPTISTE, MONTREAL

FER, FERRONNERIES,
METAUX,
QUINCAILLERIES DES
MEILLEURES
MANUFACTURES.

... AGENCE PRINCIPALE
POUR LE CANADA DES
SPECIALITES DE LA MA-
NUFACTURE J. H. SEED,
DE NEW-YORK.

Le transport de la viande frigorifiée, suivant le procédé inventé vers 1878 par M. Tellier, se développe de plus en plus : comme l'Argentine et les Etats-Unis, l'Australie envoie, surtout vers Londres, des quartiers de bœufs et de moutons excellents qui se vendent à bon compte. On a étendu récemment le procédé aux fruits, au beurre, au poisson, et voici que maintenant on commence d'exporter sur l'Angleterre, dans les mêmes bateaux frigorifiques, des queues de kangaroo, qui servent à faire un potage aussi apprécié que la fameuse soupe à la queue de bœuf. On annonce même que bientôt les envois comprendront des quartiers et de magnifiques gigots de kangaroo, qui seront sans doute disputés par les amateurs de venaison exotique.

Le Japon a importé l'an dernier 182,484 livres de beurre. Les Etats-Unis lui en ont expédié 73,000 livres et la France 32,000 livres. L'Autriche, le Danemark, l'Allemagne, la Hollande, l'Italie et la Suisse ont fourni le reste. Une petite quantité est importée du Canada, mais les marques danoises et hollandaises ont la vogue là-bas. La consommation du beurre est, en quelque sorte,

limitée à la population étrangère et aux bâtiments faisant escale dans les ports Japonais. Mais du beurre de crèmerie, convenablement préparé pour l'usage de la table et mis en petites boîtes de façon à ce qu'il conserve sa fraîcheur et son arôme, contrôlerait rapidement le marché. On se procure facilement du bon beurre d'octobre aux mois de mars ou avril ; mais pendant le reste de l'année, tout le beurre qui se vend à Yokohama a une tendance à rancir plus ou moins. Il doit y avoir un remède à cet état de choses. La production indigène est très limitée.

Les principaux acheteurs des marchands de nouveautés en gros sont actuellement rendus en Angleterre. Parmi les maisons de notre place représentées actuellement sur le marché anglais, nous relevons les noms de MM. S. C. Mathews (Mathews, Towers & Co), A. L. Savigny (P. P. Martin & Co), Jas Slessor (I. Johnston & Co), J. Black (R. Linton & Co), G. Moorehouse (Gault, Bros & Co), M. St. Pierre (Thibaudeau Frères), et D. Macnaughton et W. P. Seller, agents.

L'Arizona fait de grands progrès dans la culture des oliviers. Déjà

plusieurs chars d'olives ont été expédiés de Phoenix et il doit s'en exporter encore sur les marchés qui centralisent ce commerce spécial.

Un chimiste, M. Strosehein, vient d'avoir l'idée nouvelle et originale de s'attaquer à l'intérieur de l'œuf pour en assurer la conservation.

On sait que l'œuf contient, à l'intérieur de sa coquille, une petite chambre à air, laquelle renferme une quantité d'air suffisante, à défaut d'autre chose, pour opérer la décomposition de l'albumine ou blanc d'œuf, par oxydation.

Le chimiste s'empare de cette chambre à air, et, au lieu de la laisser pleine d'air, il y fait pénétrer de l'eau fortement salée qui chasse le gaz et la remplit entièrement.

Quant à son introduction dans la coquille, elle s'opère au moyen d'une petite seringue à pointe très fine, analogue à la seringue de Pravaz.

On bouche le petit trou de la coquille avec une goutte de paraffine, de mastic, de verre soluble ou de cire.

Les œufs ainsi injectés restent, paraît-il, pendant plus d'un an, d'une fraîcheur incomparable, sans aucun goût. Voilà une petite découverte qui a son mérite et qui sera appréciée si elle tient ses promesses.

Un marchand qui est de son temps cherche ce qu'il y a de mieux et rien que ce qu'il y a de mieux. Dans nos spécialités nous sommes à la tête—pour la haute qualité captivante des

FEUTRE-POISON A MOUCHES "STAR"

de forme octogonale, impression artistique, les seuls feutres empaquetés dans des enveloppes de couleur. 100 paquets de 5c. par caisse de \$2.50.

24 feuilles doubles cirées et
8 récipients par boîte, 10
boîtes à la caisse, .. \$3 40.

HOLDFAST Avec récipients

Les récipients suppriment tous les inconvénients des papiers à-mouches gluants. HOLDFAST, le seul papier empaqueté avec des récipients. Il n'est pas un marchand de progrès qui, ayant vu des échantillons de ces articles, voudrait avoir en stock d'autres articles. Ce sont des marchandises progressives pour les marchands progressifs.

Agent à Montréal :
GEO. RINGLAND

Fabricants **Smith Bros., London, Ont**

Exigez les célèbres

Tabacs en Poudre Frechette

Vendus garantis
par les manufacturiers . . .

MILLER & LOCKWELL

Québec.

SPÉCIALITÉ

Tabacs en Poudre: Rose et Fève,
No X Rosa Extra, No 1 Rose,
No 2 Naturel, No F 2 Naturel
et Fève, Merise.
Tabac en feuilles. Cigares, Ciga-
rettes.

ECHANTILLONS ENVOYÉS GRATUITEMENT

SUR DEMANDE.

EN ENVOYANT VOTRE COMMANDE, S. V. P. MENTIONNEZ CE JOURNAL

La question de la neutralisation du Banc de Terre-Neuve, qui intéresse à un si haut point nos populations maritimes, et qu'on voudrait voir réaliser le plus tôt qu'il sera possible, vient encore de faire un nouveau pas.

Le gouvernement des Etats-Unis a fait, en effet, faire une enquête sur les causes de la catastrophe de "La Bourgogne." Le capt. Smith, qui en a été chargé, déclare, dans son rapport, que si l'infortuné commandant Deloncle n'avait pas pris la route du Nord, dans le but de raccourcir la traversée, la collision n'aurait très probablement pas eu lieu.

Le capitaine Smith en conclut à la nécessité d'un règlement international fixant la route à suivre, à l'aller comme au retour, entre l'ancien monde et le nouveau. Il propose, en conséquence, que les bâtiments quittant Sandy-Hook pour l'Europe soient astreints à passer directement par 70° de longitude Ouest et 40° de latitude Nord, pour marcher parallèlement à cette ligne jusqu'à ce qu'ils aient atteint le 47° de longitude Ouest. Pour le retour, ils devraient suivre une ligne située à 30

milles au Nord de la route d'aller. On éviterait ainsi la région des brumes, et si le voyage se trouvait, par ce fait, allongé de quelques heures, la sécurité des voyageurs et des marins et pêcheurs y gagnerait dans des proportions considérables.

On annonce que le gouvernement américain va prendre l'initiative de la convocation d'une conférence internationale, en vue du règlement définitif de cette grave question.

Espérons qu'elle sera prochainement résolue.

Un homme bien à plaindre est celui qui ignore qu'il peut apprendre quelque chose en se frottant à un autre homme en vertu du principe que du choc des idées jaillit la lumière. Un homme peut s'enfermer dans son bureau ou s'isoler sur sa ferme et régner en souverain sur son domaine; mais sa souveraineté sera si médiocre qu'il vivra toujours dans la pauvreté. L'expansion est le mot d'ordre du jour et le moyen de se développer consiste à sortir de chez soi et à se faire connaître. Cela ne peut pas se faire à demeure. Nous ne pouvons pas nous attendre à servir de point de mire aux autres, à moins de leur permettre de voir où nous en sommes.

REVUE COMMERCIALE ET FINANCIÈRE

FINANCES

Montréal, 27 octobre 1898.

La Banque d'Hochelega annonce un dividende de 3½ p c., payable à partir du 1er décembre prochain.

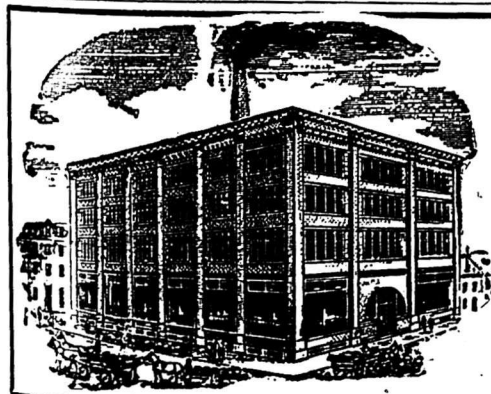
La Banque des Marchands paiera également à ses actionnaires, à partir du 1er décembre, un intérêt semestriel de 4 p. c.

Notre Bourse a subi cette semaine le contrecoup des fluctuations qui se sont produites sur les marchés de Londres et de New-York avec la crainte d'une guerre entre l'Angleterre et la France. Le C. P. R. a le plus souffert de cet état de choses par suite des ventes opérées sur le marché de Londres a regagné le terrain perdu, depuis qu'on espère que les difficultés vont se régler sans faire sonner le canon. Il s'est vendu hier à 82 et a fait aujourd'hui 81½. Peu à peu, notre bourse se remet de sa faiblesse des premiers jours de la semaine et devient en même temps plus active.

Aujourd'hui, la publication du rapport de la Cie des Chars Urbains pour l'année terminée le 30 septembre, a eu le meilleur effet auprès des capitalistes et financiers. Les bénéfices nets, en effet, ressortent à \$601,704 18 contre \$507,885 60 l'an dernier. C'est l'équivalent de 13 p.c. sur un capital de \$4,700,000. Après le paiement d'un dividende de 10 p.c. aux actionnaires, il est reporté \$138,000 au fonds de réserve.

BOUCHER & ROFFEY, MARCHANDS-TAILLEURS,

No 110 rue St-Pierre, Montréal.



COURROIES EN CUIR

Tanné au Chêne

MANUFACTURÉES PAR SADLER & HAWORTH

(Ci-devant ROBIN, SADLER & HAWORTH.)

BUREAU ET
MANUFACTURE

Coin William et Seigneurs, Montreal.

Les actions qui s'étaient vendues hier à 276½ ont atteint aujourd'hui 279 sur l'annonce des résultats ci-dessus;

Les actions du Gaz de Montréal ont aussi un mouvement en avant, et ont gagné 5 points aujourd'hui à 192½. On fait justement remarquer que cette compagnie qui paie exactement le même dividende que le Gaz de Toronto, c'est-à-dire 10 p. c. est moins bien traitée que ce dernier qui est coté à 220 et qu'il y a, par conséquent, une marge de profit en achetant aux cours actuels.

Les prêts à demande se font à 4½ p. c. sur notre place et le papier de commerce s'escompte suivant banques et signatures à 6 et 7 p. c.

COMMERCE

Pendant le semaine écoulée les maisons de gros ont été fort occupées à faire les livraisons d'automne. On se hâte d'expédier autant qu'on peut avant que les chemins deviennent absolument impraticables, car déjà l'on se plaint en beaucoup d'endroits de la campagne de la difficulté des transports, mais les ordres antérieurs ne seront pas les seuls à donner du travail aux fournisseurs du commerce de détail, il arrive de nouveaux ordres qui prouvent combien grande est la confiance pour une bonne saison d'affaires.

La température, malheureusement, n'a pas été favorable au commerce des marchandises sèches à la ville comme à la campagne, car, à vrai dire, nous n'avons pas encore eu de froid sérieux et les pluies n'ont fait que retarder les affaires; on se plaint ici que les arrivages des produits de la ferme subissent un ralentissement bien gênant à cette époque d'exportation.

Néanmoins, les navires océaniques partent toujours avec pleins chargements dont les grains forment la meilleure part du fret.

La place à bord des transatlantiques est retenue à l'avance et notre commerce de bois qui ne peut traiter pour le fret aura à en souffrir.

Les prix des principaux articles sont généralement fermes; cependant le beurre et le fromage ont plutôt une tendance à la baisse, ce qui s'explique par les forts approvisionnements antérieurs de l'Angleterre qui n'achète guère en ce moment ni de l'un ni de l'autre. Le foin ne s'exporte plus pour les mêmes raisons que le bois, mais les grains tiennent leur activité et leurs prix.

Bien qu'on approche de la Toussaint, époque à laquelle les paiements se font à la campagne, on n'a pas trop de sujets de plaintes pour les collections.

Cuir, Peaux et Laines—Les cuirs ont une bonne demande continue pour lots de détail. Les manufactures de chaussures travaillent toujours peu. Le passage de leurs voyageurs n'est pas marqué par une réussite bien complète; il fallait, d'ailleurs, s'y attendre après une campagne aussi forte que celle de l'année dernière.

En tannerie, la situation reste la même. Peu de cuirs fabriqués à l'avance et attente des événements.

Les peaux vertes sont sans sans changements à nos cotes; les stocks vont toujours s'accumulant, les tanneurs achetant peu ou pas. On prévoit même une baisse qui aurait peut-être pour effet d'activer les ventes.

Les prix des laines sont bas, la de-

mande se porte principalement sur les laines noires. Voir les prix à notre liste de prix courants.

Draps et nouveautés—Le commerce de gros est satisfait des affaires et principalement de ne plus avoir à enregistrer de faillites comme par le passé. Le détail continue à se plaindre de l'absence de froids, mais à en juger par la température de ce jour, c'est un sujet de plaintes qui devra disparaître bientôt.

Il est question de la fermeture de la manufacture de coton de Coaticooke. On espère cependant qu'un arrangement interviendra et qu'un bonus accordé par la ville permettra à la manufacture de continuer ses opérations.

Epicerie, vins et liqueurs—Cette ligne est une des plus occupées du commerce. Les prix sont fermes en général et en hausse ou à tendance à la hausse pour quelques-uns.

Les sucres ont une bonne demande aux anciens prix qui, nous le croyons, paraissent devoir être stationnaires pendant quelque temps.

Les mélasses sont à prix soutenus avec, également, bonne demande.

En fruits secs, on peut maintenant obtenir des amandes écalées à des prix variant de 25c à 28c la livre. Elles sont rares sur place et s'en vont rapidement.

Les figes sèches en sacs qu'on offrait il y a quelque temps à 3c à arriver se vendent maintenant 4c. Le fruit est splendide. On vend les figes en boîtes à 18½c la livre.

Le marché est ferme pour tout ce qui est raisins et fruits secs en général.

Les fruits secs de Californie s'en vont rapidement. Quelques stocks sont pres-

La
Qualité
Ne varie
Jamais

Haddocks Fumés
Marque "Thistle."

A. P. Tippet & Co., Agents Généraux,
Montréal.

La haute qualité, la propreté et la saveur riche et délicate du poisson frais ne varie jamais avec la marque "Thistle" de Haddocks fumés.

La raison en est que les poissons ne sont pas préparés à la hâte—chaque pièce reçoit la même attention et les mêmes soins sous le rapport du nettoyage, de la conserve et de l'emballage. Pas un seul détail n'est négligé dans la préparation des

Marinades

HEINZ

La saison commence, pour les pâtés dits "Mince Pies."

Le "MINCE MEAT" de Heinz donne d'excellents et succulents pâtés qui donneront satisfaction à votre meilleure clientèle.

QUELQUES-UNES DE NOS SPÉCIALITÉS :

Marinades Sucrées.	Baked Beans,
India Relish.	sauce aux Tomates.
Chutney aux Tomates.	Ketchup aux Tomates.

EN VENTE PAR

HUDON, HEBERT & CIE, MONTREAL
H. P. ECKARDT & CO., TORONTO.

MEDAILLES--

PARIS
CHICAGO
ANVERS
ATLANTA ETC

The GENUINE
always bear this
Keystone trade-mark



qu'épuisés et il sera difficile, sinon impossible de pouvoir les remplacer.

En légumes de conserves, les prix durcissent. Ainsi: le blé d'Inde a augmenté de 5c à 10c la douzaine. On vend maintenant de 90c à \$1.00

Les pois canadiens de 2 livres, débute à 85c au lieu de 80c.

Dans les fruits, nous avons également à signaler les bluets en boîtes de 2 livres, qui ne se vendent pas moins de 80c la douzaine.

Les pois à soupe ou pois No 1 sont à la hausse. On les vend \$1 le minot, et les pois cassés à purée sont maintenant cotés \$4.25 le quart au lieu de \$3.80.

Fer, ferronneries, métaux.—Les marchands quincaillers ont été avisés par circulaire que les anciens prix pour les fers et les aciers étaient retirés, ce qui signifie une liste de prix en hausse qui va sortir prochainement.

Huiles, peintures et vernis.—L'essence de térébenthine a fait un bon de 49c à 55c le gallon. On s'attend à une nouvelle hausse dont la cause première est, comme nous l'avons dit, un ouragan qui a détruit plus de 10,000 barriques; depuis lors, un incendie a détruit à peu près la même quantité, ce qui a considérablement diminué les approvisionnements.

Poissons.—Les morues vertes et No 1 sont très rares sur place. Le prix en a monté de 7c par livre. Par contre il y a un bon approvisionnement de morue désossée en quarts à 47c la livre.

Salaisons, saindoux, etc—Les lards sont devenues rares. Il est presque aussi difficile de se procurer les lards Canadiens que les lards de Armour dont le marché est presque dépourvu. Il n'y

a guère que des lards minces qui se vendent pour ceux de l'ouest \$18.25.

Les saindoux purs de panne ont fait une avance de 5c par seau.

Revue des Marchés

Montréal, 27 octobre, 1898.

GRAINS ET FARINES

MARCHES ETRANGERS

La dernière dépêche reçue de Londres par le Board of Trade, cote comme suit, les marchés du Royaume-Uni, à la date d'hier :

“Chargements à la côte, blé, acheteurs et vendeurs ne s'accordent pas; mais, sans affaires; En route, blé, vendeurs à une avance de 6d; maïs, plus facile, partiellement en balise de 3d. Les marchés anglais de la campagne, généralement plus chers.

“Liverpool — Blé disponible, ferme; mais disponible, tranquille. Farine, première de bou anger, 21s. Futurs, blé, marché nerveux, 6s 3½d déc.; 6s 2½d mars; maïs, tranquille, 3s 9½d nov.; 3s 9d déc.; 3s 7½d mars.”

A Paris, le blé est à frs.22.10 octobre; frs.22.05 avril; la farine, frs.47.65 oct.; frs.47.05 avril.

Les marchés français de la campagne sont fermes.

Nous lisons dans le *Marché Français* du 8 octobre :

“La semaine sous revue ne s'est pas sensiblement distinguée de la précédente en ce qui concerne les phénomènes météorologiques, sauf cependant pour le midi et l'extrême sud-ouest de la France, qui ont été favorisés par des

pluies suffisamment abondantes. Partout ailleurs, le régime de sécheresse s'est encore continué, rendant impossibles les travaux de saison ou ne permettant du moins de les faire qu'avec beaucoup de difficultés et par conséquent dans de mauvaises conditions. Aujourd'hui, cependant, on signale des pluies sur le littoral de l'Océan, la baisse du baromètre est générale et le changement de temps si ardemment réclamé par la culture semble enfin devoir se produire à brève échéance.

En ce qui concerne les affaires, on doit constater une certaine détente dans la réserve que la culture avait cru devoir s'imposer jusqu'alors; les offres sont en général plus régulières, et, si les pluies ramenaient suffisamment d'eau aux rivières, on pourrait espérer voir les affaires reprendre enfin leur cours normal.”

Les marchés américains ont suivi, cette semaine, des fluctuations diverses en raison des événements politiques ou plutôt des bruits de guerre possible entre la France et l'Angleterre à propos de la possession de Fashoda. Au plus fort des craintes qu'on entretenait à ce sujet le blé a été sur le marché de Chicago à 70½c octobre, 70½c décembre et 70½c mai. Mais en deux jours de bourse une réaction sensible s'est produite avec la perspective d'un arrangement entre les deux puissances européennes. On cotait en effet, hier, sur le même Chicago 68½c octobre, 67½c décembre et 67½c mai, c'est-à-dire les plus bas cours de toute la semaine.

On cotait hier, le blé disponible sur les différents marchés des Etats-Unis :
Chicago, No 2, rouge 0.68
New-York, No 2, rouge..... 0 77½

Reglisse..



La Réglisse Y & S, 4, 6, 8, 12 ou 16 batons à la livre, emballée dans des feuilles de laurier, 25, 50 et 125 lbs net à la caisse. Il n'y a rien qui fasse un étalage plus attrayant chez les pharmaciens qu'une caisse de cette marchandise. Ventes promptes et profits très rémunérateurs. Les préparations à la réglisse de YOUNG & SMYLIE sont très efficaces pour les maladies de la gorge et sont délicieuses comme bonbons. En vente chez tous les pharmaciens de gros. Catalogues illustrés sur demande.

**Young & Smylie,
...Brooklyn, N.Y.**

Etabli en 1845

MRS JONES... BAKED BEANS

(HOME MADE)



La qualité de ces fèves n'est pas surpassée par aucune autre marque.

AVEC OU SANS SAUCE AUX TOMATES.

Tins de 3 lbs. 2 doz. à la caisse.

“ 2 “ 2 “ “
“ 1 “ 4 “ “
“ 1 “ 2 “ “

**Williams Bros. & Charbonneau,
Fabricants, Detroit, Mich.**

L. CHAPUT, FILS & CIE, AGENT, MONTREAL.

DE POSTE 2321

ALEX. W. GRANT

TELEPHONE 263

EXPORTATEUR DE FROMAGES ET MARCHAND A COMMISSION

Nous payons le plus haut prix du marché pour le meilleur Beurre et Fromage. Nous garantissons de donner entière satisfaction sur toutes consignations. Seul agent pour la célèbre présure "Eureka" et le sel de beurrerie de Worcester.

33, 35 et 37 RUE WILLIAM, MONTREAL
2 à 6 HARRISON STREET, NEW YORK

ETABLIE EN 1856

HODGSON BROTHERS LIVERPOOL, ANGLETERRE

Adresse par Cable
"HODGSON,"
Liverpool

27 & 29 RUE STANLEY,

Marchand a Commission... Provisions Canadiennes... Provisions Generales

Facilités spéciales pour l'écoulement direct du... **BEURRE** du **FROMAGE** aux consommateurs anglais, aux plus hauts prix du marché. Avances libérales faites sur consignations qui peuvent nous être envoyées directement ou par l'INTERMEDIARE de

MM. ABRM. HODGSON & SONS, MERDANTILE EXCHANGE BLDG., NEW YORK, E. U. A. —OU— HODGSON BROTHERS 65 - 69, RUE WILLIAM, MONTREAL

MAISONS A MONTREAL, ST-HYACINTHE, LAWRENCEVILLE ET COWANSVILLE.

Duluth, No 1 du Nord..... 0.67
Détroit, No 2 rouge..... 0 71½

Les principaux marchés de spéculation ont fermé comme suit, à la date d'hier :

	Déc.	Mai
Chicago.....	67½	67½
New-York.....	75	73
Duluth.....		
Détroit.....	70½	70½

Voici les prix en clôture sur le marché de Chicago pour chaque jour de la semaine écoulée pour les livraisons futures :

	Déc.	Mai
Jeudi.....	68	68½
Vendredi.....	68½	67½
Samedi.....	67½	68½
Lundi.....	70½	70½
Mardi.....	68½	68½
Mercredi.....	67½	67½

Les prix du blé d'inde et de l'avoine sont soutenus malgré la faiblesse du blé. On cotait hier, en clôture, à Chicago : blé d'inde, 31½c octobre, 32½c décembre et 34½c mai; avoine, 23c octobre, 23½c décembre et 24½c mai.

MARCHES CANADIENS

Nous lisons dans le Commercial, de Winnipeg, du 23 octobre :

"Le marché local a vu plus d'animation par suite de la hausse sur les marchés de l'extérieur, et s'il s'était trouvé sur le marché la quantité de blé habituelle à cette époque de l'année, il y aurait eu une grande activité et beaucoup d'animation. La température anormale, cette période prolongée d'humidité intermittente, sans intervalle de chaleur suffisante pour sécher les meules

et les stocks saturés d'eau, ont considérablement limité le mouvement des grains. Cette semaine a débuté avec le No 1 dur Fort William à une offre de 71c, et pour le No 1 du Nord et le No 2 dur à 68c; les ventes de mardi ont été faites à 72c et 68c respectivement; mercredi des ventes ont été faites de 73c à 73½c et tard dans l'après-midi à 74c pour le No 1 dur, avec le No 1 du Nord et le No 2 dur à 69c; jeudi, avec la forte hausse sur les marchés extérieurs, le No 1 dur disponible, livrable en octobre à Fort William a avancé à 77c demandés et 76½c payés, et une quantité considérable de blé a changé de mains à 76½c No 1 dur et 72½c No 1 Nord et No 2 dur.

Le prix a faibli sur le soir à 76c pour No 1 dur. Hier avec la réaction sur les marchés de l'extérieur, les acheteurs ne voulaient pas payer plus de 75c pour No 1 dur disponible ou livrable en octobre et plus tard, 74½c a été le plus haut prix offert. Dans l'après-midi, hier, les acheteurs tiraient fortement de l'arrière et plusieurs ventes ont été faites sur la base de 74c disponible ou livrable en octobre, avec 4c de moins pour No 1 du Nord et No 2 dur; le No 1 printemps No 2 Nord et 3 dur se vendent à environ 7 à 9c au-dessous du prix No 1 dur."

La dépêche de Toronto, cote comme suit les marchés d'Ontario, à la date d'hier :

"FARINE : Straight rollers, en barils, fret moyen, cotées \$3 40 à Toronto.

"BLÉ : Marché ferme avec blé rouge et blanc d'Ontario à 71 et 72c, nord et ouest; blé pour volailles à 72 et 73c, No 1 dur Manitoba, 85c et No 1 du Nord, 81 à 82c.

"SEIGLE : Coté à 45 et 46c nord et ouest
"AVOINE : Blanche cotée à 26c do do
"ORGE : Cotée de 46 à 47c fret moyen pour No 1.

"SARRASIN : Peu de transactions avec 34c comme prix nominal.

"Le SON se vend de \$8.50 à \$9, ouest, et le GRU de \$11.00 à \$15.00, ouest.

"Le BLÉ-D'INDE Américain, 41c sur rail à Toronto.

"POIS : Les nouveaux sont cotés à 60c nord et ouest, en lots de chars.

"FARINE D'AVOINE : En sacs, sur rail à Toronto, \$3.40; en baril, \$3.50."

Le marché de Montréal est moins actif et moins ferme qu'il n'a été au début de la semaine. La baisse sur les marchés américains a eu son contre-coup sur notre place.

Nous maintenons nos anciens prix pour l'avoine qui n'a pas gardé l'avance qu'elle avait eue au début de la semaine. Même les prix actuels sont un obstacle aux transactions qui se sont fortement ralenties.

Malgré plus de faiblesse dans les pois, ils n'en conservent pas moins une avance de 2c sur les prix de la semaine dernière

Le sarrasin qui est rare est également traité à de meilleurs prix et vaut de 46 à 47c en magasin.

Les arrivages de grains sont lents par suite du mauvais temps.

Les farines de blé ont une demande très active pour le local; les meuniers arrivent à peine à livrer les commandes enregistrées. Les prix sont, en général, sans changement; cependant, on demande 10c de plus par baril pour les fortes du Manitoba, secondes.

J. A. VAILLANCOURT

MARCHAND DE PROVISIONS ET

Commissionnaire en Beurre et Fromage

Achète aux plus hauts prix du marché, et vend à commission tous les produits de la ferme. Attention spéciale donnée aux consignations de Beurre et Fromage.

Avances libérales sur consignations.

Fournitures générales pour beurreries et fromageries, Tinettes en belle épinette blanche 30, 50, 70 lbs. Spécialité de tinettes pour beurreries. Boîtes carrées paraffinées de 56 lbs. pour l'expédition du beurre. Bois de boîtes à fromage.

Les Meilleurs Sels Higgins, Ashton et Windsor, pour beurreries.

SOLLICITE LA CONSIGNATION DE
TOUTES SORTES DE PRODUITS AGRICOLES.

333 et 335 rue des Commissaires, Montréal.

TEL. BELL 1461
MARCHANDS 902

ST-ARNAUD & CLEMENT, MARCHANDS EN GROS DE BEURRE, FROMAGE ET PROVISIONS

Négociants en fournitures de toutes sortes pour fromageries et beurreries. Toujours en stock. Boîtes à Beurre et Tinettes de Ire qualité, de toutes grandeurs. Nous achetons et vendons à commission tous les produits de la ferme, spécialement le beurre, le fromage et les œufs.

No 4, RUE FOUNDLING, MONTREAL

NOTRE FABRICATION :

Lager,
India Pale Ale,
Porter,
Royal Stout XXX

Brasserie de Beauport

BIÈRES ET PORTERS DE QUALITÉ SUPERIEURE.

Le commerce trouvera double profit en vendant nos bières et porters. Leur qualité facilitera et augmentera la vente, et par conséquent, le profit du marchand qui retiendra la clientèle en lui donnant à prix égal, pleine et entière satisfaction.

La Qualité

supérieure de nos produits est due à la délicieuse eau des Laurentides, au choix des malts canadiens et irlandais, à l'emploi exclusif du houblon de Bavière, sans rival dans le monde entier.

C'est là tout le secret de notre succès.

LA CIE DE BRASSERIE DE BEAUPORT, Ruelle Perrault, près de la rue Craig, MONTREAL. No 44, rue St-Joseph, QUEBEC.

Les farines d'avoines sont sans changement de prix avec bonne demande soutenue.

Les issues de blé restent actives aux anciens prix.

GRAINS

Blé roux d'hiver, Can. No 2.	00 à 0 00
Blé blanc d'hiver " No 2.	00 à 0 00
Blé du Manitoba No 1 dur...	00 à 0 90
" No 2 dur...	00 à 0 00
Blé du Nord No 1.....	00 à 0 88
Avoine blanche No 2.....	0 29 à 0 29½
Blé d'Inde, Américain.....	0 36 à 0 37
Orge.....	0 52½ à 0 53
Pois, No 2 par 60 lbs.....	0 67 à 0 68
Sarrasin, par 48 lbs.....	0 46 à 0 47
Seigle, par 56 lbs.....	0 52½ à 0 53

FARINES

Patente d'hiver.....	\$3 85 à 4 10
Patente du printemps.....	4 55 à 4 65
Straight rollers.....	3 50 à 3 60
Forté de boulanger (cité)....	4 30 à 4 45
Forté du Manitoba, secondes	3 80 à 3 90

FARINE D'AVOINE

Farine d'avoine standard, en barils.....	\$3 50 à 3 60
Farine d'avoine granulée, en barils.....	3 50 à 3 60
Avoine roulée, en barils.....	3 50 à 3 60

FROMAGE

MARCHÉ ANGLAIS

MM. Marples, Jones & Cie, nous écrivent de Liverpool le 14 octobre 1898:

Le marché est ferme et les qualités se maintiennent aux prix récents. Il y a eu peu d'achats de spéculation; mais la demande de la campagne est lente, et en clôture le ton du marché est un peu plus facile.

" Nous cotons: s. d. s. d.

Qualités moyennes.....	28 0 à 34 0
E. U., et Canada, blanc, choix.....	36 0 à 29 0
E U., et Canada, coloré, choix.....	37 0 à 40 0
Canadien, blanc, choix.....	41 0 à 42 0
Canadien, coloré, choix.....	42 0 à 43 0

Importations du Canada et des Etats-Unis: 39,978 boîtes.

MM. Hodgson Brothers nous écrivent de Liverpool le 15 octobre 1898:

" Le fromage a été en demande modérée toute la semaine, mais les prix des qualités de choix, fabrication récente, sont fermes. Nous cotons les fromages canadiens colorés août 43s à 44s; les blancs, 42s à 43s; les colorés et blancs de choix des Etats-Unis, 42s à 43s. Les fromages de fabrication ancienne sont demandés de 35s à 40s, tandis que les qualités inférieures (pas en abondance) sont lourdes de 20s à 30s par cent livres.

MARCHÉS AMÉRICAINS

Ogdensburg, 22 octobre—Les offres ont

été de 1263 boîtes de fromage; 8½c offert; aucune vente, au dehors, 300 boîtes vendues à 8½c

Watertown, 22 octobre—Les ventes ont été de 4500 grosses boîtes, façon de septembre, aux prix de 8 à 8 5/16c.

Canton, 22 octobre—Les ventes ont été de 300 grosses boîtes de fromage aux prix de 8½ à 8½ et 800 boîtes à 8½.

Utica, 24 octobre—Les ventes ont été de 4100 grosses boîtes de fromage blanc et coloré à 8c; 820 boîtes de coloré à 8½c; 400 do à 8½c; 50 petites boîtes de blanc à 8½c; 100 do à 8½c.

MARCHÉS D'ONTARIO

Brockville, 20 octobre.—Les offres ont été de 1677 boîtes de fromage blanc et 1983 de coloré. Les ventes ont été de 3350 boîtes à 8½c et dans quelques cas 8 11-16c.

Kingston, 20 octobre—Les offres ont été de 300 boîtes de blanc et 200 de coloré. Les ventes ont été de 400 boîtes à 8½c.

Kemptville, 21 octobre—Les offres ont été de 970 boîtes de fromage; 8½c offert mais refusé; quelques ventes sur la rue à 8½c.

Brantford, 21 octobre—Les offres ont été de 1495 boîtes de fromage. Les ventes ont été de 500 boîtes à 8 9-16c.

Brighton, 21 octobre—Il a été offert par 8 fabriques 1153 boîtes de fromage

LEDUC & DAoust MARCHANDS DE GRAINS et de PRODUITS

EN GROS ET A COMMISSION
AVANCES LIBÉRALES FAITES SUR CONSIGNATIONS.
CORRESPONDANCE SOLICITEE.....
1217 ET 1219, RUE SAINT-JACQUES, MONTREAL

A. D. MCGILLIS

596, RUE ST-PAUL, MONTREAL.

Achète le Beurre, le Fromage, les Œufs et les Provisions Générales.
ENTREPOT FRIGORIFIQUE SUPÉRIEUREMENT INSTALLÉ.



Achetez le "Star Safety"

Rasoir qui donne parfaite satisfaction, et ne vous écorche pas, soit que vous l'employez en bateau ou en chemin de fer. Prix - \$2.00

Hamacs, Appareils de Poche, à prix réduits durant ce mois.

L. J. A. SURVEYER, Quincaillier
6, RUE ST-LAURENT, MONTREAL

Le Gouvernement du Dominion

dans sa dernière demande de soumission pour la fourniture de thé aux institutions du gouvernement réclame un type de qualité égale au Thé de Ceylan "SALADA," prouvant ainsi d'une manière concluante que sa qualité supérieure est reconnue :- :-

"SALADA" THÉ DE CEYLAN

Représente tout ce qu'il y a de bon, et rien qui soit mauvais.

Paquets d'Etain seulement
25c., 30c., 40c., 50c. et 60c.

Agence Générale de Montréal
368 Rue Saint-Paul.

blanc, façon de septembre. Les ventes ont été de 370 boîtes à 8½c.

Perth, 21 octobre—Les offres ont été de 1450 boîtes de fromage blanc, la plupart de septembre. Le tout vendu de 8½c à 8¼c.

London, 22 octobre—Les offres ont été de 4908 boîtes de fromage, façon de septembre. Les ventes ont été de 60 boîtes à 8½c et 1688 boîtes à 8¼c.

Ingersoll, 25 octobre—Les offres ont été de 1470 boîtes, façon de septembre. Les ventes ont été de 80 boîtes à 8½c.

Campbellford 25 octobre—Les offres ont été de 1630 boîtes de fromage blanc. Les ventes ont été de 645 boîtes à 8½c et 235 boîtes à 8 11/16c.

Madoc, 25 octobre—Il a été offert par 15 fabriques 4920 boîtes ; 8½c offert ; aucune vente.

Belleville, 25 oct—Il a été offert par 19 fabriques 1415 boîtes de fromage blanc et 50 de colorée ; Les ventes ont de 230 btes à 8½c.

Picton, 26 oct—14 fabriques ont offert 1146 btes de fromage coloré, l'offre la plus haute 8½c. Pas de vente.

Tweed, 26 oct—870 fromages blancs présentés ; fabrication septembre et octobre. 615 btes vendues à 8½c. Reste non vendu. Marché ajourné à la semaine prochaine.

Peterboro, 26 oct—Il a été offert 8000 btes d'octobre et 1000 de septembre, tout fromage coloré. Tout vendu à 8½c.

Napanee, 26 oct—Offert 500 blancs et 700 colorés. 255 colorés vendus à 8½c même prix offert pour 22 btes de blanc.

Woodstock, 26 oct—7070 btes offertes par 20 fromageries. Vente 150 coloré à 8½c. 235 colorés à 8¼c. Une offre de 8½c pour tout le fromage blanc a été refusée.

MARCHE DE QUEBEC

Cowansville, 22 octobre—Il a été offert par 22 fabriques 1,343 boîtes de fromage. Les ventes ont été 1,069 boîtes à 8¼c.

MARCHE DE MONTRÉAL

Au marché de lundi environ 7,000 boîtes ont été offertes, les prix payés variant de 8½c à 8¼c.

Il se traite peu d'affaires à l'exportation, ce qui n'a pas lieu de nous surprendre, car, comme nous le disions encore dernièrement, les stocks en Angleterre sont élevés et un grand nombre de boîtes sont ici dans les entrepôts pour compte de marchands anglais. On se plaint d'ailleurs un peu de la qualité du fromage d'octobre qu'on trouve généralement mal mûri et pâteux. Cependant pour une marchandise de choix on peut coter 8½c environ.

Le fromage de septembre est offert par les détenteurs à 8½c, mais ils ont de la difficulté à trouver acquéreur à 8½c.

BEURRE

MARCHE ANGLAIS

MM. Marples Jones et Cie nous écrivent de Liverpool, le 14 octobre :

“ Le marché est ferme à la hausse. et la demande pour le Crémier Canadien, premier choix, quoiqu'à peine satisfaisant, continue à être bonne à nos cotations.

“ Nous cotons :
 Ladles des Etats-Unis..... nominal.
 Imitation, crémeries, tin..... 65 à 74s
 Canada, crémeries, choix, en boîtes..... 96 à 100s
 Irlande, frais, choix..... 84 à 90s
 Irlande, crémeries, frais, choix, TRÈS RARES.....104 à 108s
 Danemark, crémeries, barils choix108 à 118s

Importations du Canada et des Etats-Unis 6,670 paquets.

MM. Hodgson Brothers nous écrivent de Liverpool le 15 octobre :

“ Une nouvelle hausse s'est produite dans les cotations du beurre du Continent, mais les acheteurs sont lents à suivre et n'opèrent que pour les besoins immédiats. Le beurre canadien frais, premier choix, est en bonne demande, mais l'approvisionnement de cette qualité est faible, la masse du stock se composant de secondes qualités. Nous cotons aujourd'hui : Crémier canadien frais, en boîtes, 96s à 100s—qualité suivante, de 90s à 95s ; beurre de choix des Etats-Unis, 92s à 95s. Ladles et imitations de choix en bonne demande de 66s à 76s. Danois de choix de 108s à 118s. Crémier d'Irlande 105s à 112s ; Cork premiers, 91s ; seconds, 85s ; troisièmes, 78s par cent livres.

MARCHÉS AMÉRICAINS

Canton, 23 octobre—Les ventes ont été de 300 tinettes de beurre à 19½c.

Utica, 24 octobre—Les ventes ont été de 130 paquets de beurre de crémier aux prix de 20½ à 21½c et 50 caisses de beurre en pain aux prix de 23 à 23½c.

MARCHÉS DE QUEBEC

Cowansville, 22 octobre— Les offres ont été de 60 boîtes de beurre crémier et 50 tinettes de 30 lbs ; 18½c offert sans aucun résultat.

MARCHE DE MONTRÉAL

On paie actuellement à la campagne de 17½ à 17½c le meilleur beurre de crémeries en tinettes qui est plus particulièrement recherché par nos marchands pour l'approvisionnement local en hiver.

LA COMPAGNIE ROYALE ELECTRIQUE

MONTREAL, QUE.

MANUFACTURIERS

TORONTO, ONT.

D'OUTILLAGES ET D'APPAREILS D'ELECTRICITE

SEULS FABRICANTS AU CANADA DU

SYSTEME "S. K. C." DIAPHASE

De Générateurs de Courants Alternatifs, de Moteurs et de Transformateurs

Au moyen duquel les lumières incandescentes, les lumières à arc et les forces peuvent être fournies par le même dynamo et le même circuit

Dynamos à courant direct

Dynamos pour lumière à arc

Moteurs à courant direct

Lampes à Arc, par série ou multiples

Générateurs pour Tramways

Fils de toutes sortes

Outillage complet de Tramways

Fournitures d'électricité

AGENT AU CANADA POUR

La Lampe Incandescente "ROYAL BEACON"

Pour Stations Centrales, Tramways, Transmissions de Force, Appareils, Travaux de Mines et Moulins de tout genre.

Correspondance sollicitée.

Spécialité d'appareils électriques complets pour fabriques.

Le beurre en boîtes ne rapporte guère davantage, les exportateurs n'étant pas acheteurs pour le moment.
Les beurres de ferme s'écoulent lentement aux prix de 14 à 14½c.

ŒUFS

On nous écrit de Liverpool le 14 oct. :
Les œufs frais sont en bonne demande aux pleins prix. Nous cotons les œufs d'Irlande, 8s 6d à 9s; les œufs Canadiens, 7s à 7s 9d; les œufs du Continent, 5s 9d à 7s 6d.

A Montréal les œufs strictement frais valent de 19½ à 20c la doz, et les œufs chaulés de Montréal 14c.

LÉGUMES

Nous cotons :

Salades de 20 à 30c la doz; carottes 25c le panier; choux, de 20 à 25c la doz.

Les haricots triés à la main valent de 90 à \$1.00 par lots de char et de \$1.10 à \$1.20 par minot suivant quantités pour lots de moindre importance.

Les prix d'aujourd'hui sont : Tomates, de 40 à 50c le panier; le céleri 50c la douzaine de paquets; les navets 40 à 50c le sac; les betteraves de 20 à 25c le panier; les oignons du pays de \$1.25 à \$1.50 le quart; et les patates sucrées à \$2.00 le quart; les aubergines de 75c à \$1.00 la doz.

Les pommes de terre se vendent suivant quantités de 50 à 55c le sac de 90 lb. et de 40c à 50c en lots de char.

FRUITS VERTS

Le raisin bleu d'Ontario se vend 25c le panier de 10 lbs., et le raisin blanc 28c le panier; en raisin bleu on vend à 2½c la lb. Le raisin Delaware vaut 40c le panier.

On cote : pêches américaines, de \$1.25

à \$1.50 la boîte; pêches d'Ontario, \$0.65 le panier; poires Bartlett, \$5.00 la boîte; poires d'Ontario, 35c le panier et de \$2.25 à \$10.00 le quart; ce dernier prix pour poires à conserver; pommes de \$1.25 à \$3.00 le qrt.

Les atocas valent de \$6.00 à \$6.50 le baril.

On vend des oranges du Mexique à \$6.25 le baril.

GIBIER

Le chevreuil se vend, bête entière, de 6 à 8½c la lb. et les perdrix valent 60c les No 1 et 40c les No 2.

FOIN PRESSE ET FOURRAGES

MM. Hosmer Robinson & Co, nous écrivent de Boston, le 20 octobre :

"Les arrivages pour la semaine dernière sont de 234 chars de foin, et 10 chars de paille et 24 chars pour l'exportation. La semaine correspondante, l'an dernier, 537 chars de foin et 48 chars de paille et 23 chars de foin pour l'exportation.

Par suite du peu d'arrivages nos marchés se débarrassent et nous avons une demande un peu meilleure; mais il n'y a pas d'amélioration à noter dans les prix.

Il n'y a pas beaucoup de paille de seigle sur le marché et les prix se sont améliorés.

"Nous cotons :

	Grosses balles.	Petites balles.
Foin, choix	\$12.50 à \$13.00	\$12.00 à \$12.50
— No 1	11.00 à 12.00	10.00 à 11.00
— 2	9.00 à 10.00	9.00 à 10.00
— 3	8.00 à 8.00	8.00 à 8.00
— mél. de trèfle.	7.00 à 8.00	7.00 à 8.00
— trèfle...	6.00	

Paille de

seigle long.	7.00 à 8.50	
seigle mêlé	6.00 à 7.00	6.00 à 7.00
— d'avoine	6.50 à 7.00	6.50 à 7.00

La demande locale est bonne avec moins d'arrivages par suite des mauvais chemins à la campagne. Il ne se fait rien à l'exportation quoique les prix permettraient encore d'en expédier, mais la difficulté est de trouver du fret.

Nous cotons :

Foin pressé No 1, la tonne.....	7 00 à 7 50
do do No 2 do	6 00 à 6 50
Paille d'avoine do	3 50 à 4 00
Moulée extra la tonne.....	18 00 à 20 00
Grain blanc do	00 00 à 17 00
do No 2, do	00 00 à 16 00
Foin (Manitoba) do	13 50 à 14 00
do au char (Ontario).....	00 00 à 13 00
Grain d'inde jaune moulu.....	09 00 à 18 00

Et au char :

Foin pressé No 1 à choix.....	6 50 à 7 50
do do No 2	5 00 à 6 00
do mél. de trèfle.....	4 00 à 5 00
Paille d'avoine.....	2 50 à 3 50

TOUR DU MONDE. — Journal des voyages et des voyageurs. Sommaire du No 42 (15 Oct. 1898). — 10 Le chemin de fer du Congo, par Henri Lorin. — 20 A travers le monde; Au pays des Mystères Bretons: Le mystère de Saint-Gwenolé à Ploujean-Morlaix, par Théophile Janvrais. — 30 Profils de voyageurs; L'Égyptologue Prisse d'Avesnes, par Roland Montclavil. — 40 Questions politiques et diplomatiques: Le Bahr-el-Ghazal. — Civilisations et religions: Un menu de repas en Chine. — 60 Livres et Cartes. — 70 Conseils aux voyageurs; Pour les Voyageurs-Collectionneurs; Récolte des Hyménoptères; Recherche des Hyménoptères; Recommandations spéciales.

Abonnements: Un an, 26 fr. Six mois, 14 fr.

Bureaux à la librairie Hachette & Cie, 79, boulevard Saint-Germain, Paris.

Tabacs Hachés MORNING DEW

Virginia Flake Cut

Ces marques sont tenues en magasin et sont poussées par tous les marchands qui tiennent à la qualité des marchandises qu'ils vendent

CHAMPAGNE

Virginia Cut Plug

Tabacs à Priser GOLDEN LEAF

Virginia Cut Plug

Nous sommes les plus grands fabricants de Tabacs à Priser au Canada. Toutes premières marques

HUDSON (A FUMER) (OU CHIQUER)

Kentucky Curly Cut

TOUS LES JOBBERS VOUS DONNERONT NOS PRIX.

Fabriques par la Maison bien connue :

B. HOUDE & CIE, - QUEBEC, Que.

POUDRE A PATE

COOK'S FRIEND

Le Neg Plus Ultra de la Qualité

Amène la clientèle...
... et la maintient.



TOUS LES EPICIERS DE GROS

Vendent de la **COOK'S FRIEND**

La Seule Veritable...

FABRIQUÉE PAR W. D. McLAREN, MONTREAL

NOTES SPECIALES.

MM. N. Quintal & Fils nous informent qu'ils viennent de recevoir une grande quantité de raisins Loose Muscatel de Griffin & Skelly Co. qu'ils offrent aux prix suivants : 2 couronnes 5/2c, 3 couronnes 6/2c, 4 couronnes 7/2c.

Un excellent tabac à fumer, le "Morning Dew" en paquets de dixièmes et en boîtes de 1/2 livre. Ceux qui y ont goûté, en redemandent. Si vous n'en avez pas en stock, demandez-en un échantillon, au nom du PRIX COURANT Loraque vous y aurez goûté, vous n'en voudrez plus changer. Ecrivez à MM. B. Houde & Cie, 350 rue St-Jean à Québec.

Si votre épicier trouve un seul défaut au thé Indo-Ceylan Monsoon, et qu'il invoque comme une raison pour ne pas en vendre—demandez-lui quel est ce défaut.—Si vous voulez avoir une idée de son jugement, laissez-nous vous envoyer un paquet de Monsoon absolument gratis. Il ne vous en coûtera rien pour vous prouver que le Thé Monsoon est parfait—sans le moindre défaut, et qu'il est délicieux et incomparable sous le rapport de la qualité.

La joie à la maison.

Tout reluit, tout brille, tout resplendit : les parquets et les prélatés, les peintures et les carrelages ; la batterie de cuisine est flambante neuve ; les cuivres ont le reflet brillant de l'or, le fer-blanc est transformé en argent ; la cuisinière se mire dans le fond de ses casseroles ; les ornements nickelés de son poêle jettent un éclat éblouissant. La maison a un air de fête, tout le monde est gai, le mari en rentrant, contemple avec admiration le bon ordre et l'exquise propreté qui règnent partout et recherche la cause de cette remarquable transformation : un morceau de savon spécial, un produit merveilleux, unique, a réalisé ce prodige : "BOND'S SOAP" le Roi des savons pour le ménage—il remet tout à neuf, sans trouble, sans fatigue pour la ménagère. Si vous

voulez que la joie règne à la maison, faites une provision de "Bonds Soap."

Maintenant qu'un certain nombre de fromageries ont transformé leur matériel et se livrent à la fabrication du beurre, nous croyons devoir rappeler que M. J. A. Vaillancourt 333 et 335 rue des Commissaires, Montréal, recevra volontiers soit à commission, soit à prix ferme, les beurres qui conviennent au marché. M. Vaillancourt reçoit également des consignations pour vente à commission de porcs, œufs, volailles, gibiers et tous produits de la ferme.

Nous n'avons pas besoin de rappeler à nos lecteurs que la maison J. A. Vaillancourt est honorablement connue de tout le commerce et qu'elle fait des retours prompts à ses consignataires.

JOURNAL DE LA JEUNESSE.—Sommaire de la 13.00e livraison (15 Oct. 1898).—Les plumes du Paon, par G. de Beauregard et H. de Gorsse.—Le charme de la bonté, par Claire Chemin.—Les Sous-Marins, par P. de Mériel.—Dix semaines en ballon à travers le Sahara.—Satan le Baudet, Félix Laurent.—La cathédrale de Chartres, par Anthyme Saint Paul.
Abonnements : Un an, 20 fr. Six mois, 10 fr. Hachette & Cie, boulevard Saint-Germain, 79, Paris.

INVENTIONS NOUVELLES

Nous donnons, plus bas, la liste de nouveaux Brevets d'invention récemment accordés par le gouvernement Canadien, par l'entremise de Messieurs Marion & Marion, sollicitateurs de Brevets, New-York Life Building, Montréal, et publiée par eux pour le bénéfice de leurs clients.

- 61,371—F. Ponton, Joliette, P. Q., et P. Grenier, St Jean-Baptiste de Rouville, P. Q. : Charrue pour creuser des rigoles.
- 61,383—Frank Swales, London, England : Crochet de harnais.
- 61,401—George D. Bryar, St Johns, N.B. : Arrête-portes.
- 61,413—Edmond Parent, Terrebonne, P. Q. : Chaussure.
- 61,421—Alcide Poirier, St Francis, P. Q. : Chaussure ventilée.
- 61,426—George M. Donaldson, Kentville, N.S. : Ingénieur patron pour ajuster les vêtements.

PROVINCE DE QUEBEC

Cour Supérieure.

DEFENDEURS.	DEMANDEURS.	MONTANTS
	Belœil	
Adam Joseph.....	Elzéar Dansereau	175
Préfontaine Ludovic.....	Eldège Sénécal	100
	Caughnawaga	
Mitchell Jacobs.....	John Teknataken	121
	Drummondville	
Grossman C & Co.....	Simon P. Myers et al	228
	Eastman	
Whitehead A. J.....	The Ames Holden Co	104
	Farnham	
Desmarais Dame Odile....	Anthime St Denis	150
Mansfield Go C.....	George Miner	107
O'Brien Frk C.....	Wm McCabe	150
	Granby	
Dozois J. L. et al.....	Dame Mathilde Beaubien	425
	Iberville	
Pelletier Dam Jos B.....	J. G. Laviollette	108
	Laclino	
Laplante Ferdinand et al.....	J. Ant. Gagné	240
	Laprairie	
Roberge Dame A. J. A.....	Julien Brosseau	1000
	Maisonneuve	
Edward J. O. et al.....	Wm C. Smith	152
	Marston	
Blanchette Horm.....	Edm. Lussier	117
	Montreal	
Auclair Pierre.....	Geo S. Wait et al	358
Atlantic & Lake Superior Ry Co.....	Dlle D. Goulet	10-2
Allan H. & A.....	John Melady et al	719
Bellingham Wm et al.....	Hector Courville	1834
Bricault Théophile.....	J. Félix Vaillancourt	137
Birkes Wm James.....	John M. Williams	336
Boschen F. W.....	Manufacturers Life Ins Co	115
Charbonneau Maxime et al.....	Alex. Wilson	1348
Cité de Montréal et al.....	Prosper O. Pelletier	200
Carter Edward.....	Henri St Mars	275
Cité de Montréal.....	Dam A. Villeneuve et vir	300
Chartrand Dame E et al.....	H. C. St Pierre et al	117
Charlebois Edm.....	J. S. Evans	200
Cooper James.....	John M. Ferguson	278
Corcoran James.....	Chs L. Buchanan	135
Cité de Montréal.....	Arthur Benoit	1500
Cité de Montréal.....	Cléop Ouimet	500
Cité de Montréal.....	Dame C. Boudreau et vir	1000
Duquette J. Gustave.....	J. Dollard Major	133
Deslières Alfred.....	Moise Laporte et al	1e cl.
Dunham John Jouis.....	Jos C. Teel	100

THE CANADA ELECTRIC CO.

L. ROUSSEAU, Gérant

2501, STE-GATHERINE, OREGOENT

Installations de lumière électrique et d'Horloges de contrôle électrique
Téléphones pour entrepôts,
Cloches Electriques, Etc., Etc.

SEULS AGENTS POUR LA

STANDARD ELECTRIC TIME CO,
de Waterbury, Con

La Cie Canadienne de Caoutchouc de Montreal

A le plaisir d'annoncer au commerce que son Catalogue pour la Saison 1898-99

est maintenant prêt, et nous serons heureux de l'adresser à ceux qui en feront la demande.

Comme par le passé, nos produits seront insurpassables tant sous le rapport de la qualité que du fini et du goût.



A. RACINE & CIE

IMPORTATEURS ET JOBBERS
— EN —

Marchandises Sèches

Générales

DE TOUTES SORTES.

340 et 342 Rue St-Paul

— ET —

179 et 181 rue des Commissaires

MONTREAL

Le Poli "Royal Black Lead"



Ne tache pas les mains ni rougit au feu en exhalant des odeurs empoisonnées comme la plupart des polis en pâte ou liquide.
Il conserve son lustre même sur un poêle chauffé à blanc. C'est le poli le plus économique en usage. Il a subi une épreuve de plus de 30 ans.

TELLIER, ROTHWELL & CIE,
Seuls fabricants. MONTREAL

Quel bon marché!
Combien
sont exquises les

PORK & BEANS

A LA SAUCE TOMATE,

**Marque
de Clark**

Arrivages

Nous recevons actuellement notre stock de poissons.....

MORUES No 1, No 2.
HARENGS du Labrador, du Cap Breton
ANGUILLES, TRUITES, SAUMONS, Etc. Etc.

Nous invitons MM. les marchands à demander nos prix avant de faire leurs achats.

G. G. GAUCHER

MARCHAND DE PROVISIONS EN GROS
83 et 85, rue des Commissaires,
et 22, Place Jacques-Cartier, Montréal

**Gomme
du Dr Adam**

POUR LE MAL DE DENTS

Donne un soulagement immédiat, ne coûte que dix centimes, est reconnue comme le meilleur spécifique pour le mal de dents. Vendue par tous les pharmaciens. Prix spéciaux aux marchands de campagne.

DEPÔT GÉNÉRAL :

ROD. CARRIERE, Pharmacien
1406, rue Ste-Catherine, Montréal.

Foisy Thos F. G.	Henri Girard	162
Furns Peter	Henri Racicot (dommages)	1999
Gauthier Joseph	Wilfrid Simard	2800
Gardiner Jay	David Ouimet	175
Grothé Colbert A.	Anthime Lemieux	214
Gauvreau Adalbert	Ths Chaplin	103
Hogan James	Santo Pedulla	5000
Hellier C. Geo.	Israel Lemieux	123
Hayes Dame Patrick	Wm Farrell	262
Imperial Brush Mfg Co.	Ville Maisonneuve	212
Jetté Dame Gustave	Evila Beauchamp	193
Jutras Dame Olivier	André Bélanger	150
Lynch A.	Canada Investment & Agency Co	100
Lefebvre Alexandre	Arth Poissant	100
Mérineau Nap et al.	Jos Groulx	190
McCabe Francis	Philias Paquin	848
Morrison Dame M. J. et al.	Urbain Perras	290
McShane Hon James	Credit Foncier F.-C.	100
Moore R. N.	Malcolm M. Sabiston	110
Montréal Water & Power Co.	La Bigras	1500
Nadeau Edouard et al.	James McShane	350
Orton James	J. U. Emard (copies)	70
Phillips A. Arthur	Dame Louisa G. Foss	500
Reneiger Dame Sarah	Théo A. Emman	139
Reeves Robert J. et al.	M. M. Sabiston	134
Richer Louis F. et al.	Edw Fisher et al	2677
Richard Fred	Wilfrid Pilon	128
Robert Auguste	George Strubb	100
Robillard Dame Jos C.	Joseph Rielle	323
Ross Wm G.	John Murphy	109
Sutcliffe Walter J.	H. Auguste Kenny	221
Si Jacques Xavier	Jean Paquette	287
Trottier L. J.	Cama A. Eliza Draper	119
Zengati Dame et al.	Robert Mackay et al	304

Ottawa

Laberge Dame Ellen	Cie d'Approvisionnement Alimentaires	173
Stewart Archibald	Dominion Wire Rope Co	582
Stewart Archibald	James Cooper Mfg Co	1330
Wilson F. B.	Heat Deflehter Co	386

Potton

Taylor Mark S.	Parker P. Powell (dommages)	239
----------------	-----------------------------	-----

Stanbridge

Richard D. F.	Wm A Sheltus	107
---------------	--------------	-----

Stukely

Strong E. F.	Jno Newton	120
--------------	------------	-----

Sutton

Holmes Arth F.	Wm B. Rice	150
----------------	------------	-----

Ste Anne de Bellevue

Madore Téléphore et al.	Art E. Gauthier	102
-------------------------	-----------------	-----

Ste-Cunégonde

Mongeau Louis	Thomas Desmond	140
---------------	----------------	-----

St Lazare

Dupont F. X.	Dame Pomella Brulé	1500
--------------	--------------------	------

Toronto

Dean W. H.	Furness Withy & Co	1420
------------	--------------------	------

Valleyfield

McBain L. D.	Alex Guin	239
--------------	-----------	-----

Winnipeg

Mullins H. AM.	Furness Withy & Co	604
----------------	--------------------	-----

Westmount

Summerskill Ernest W.	Can Composing Co	132
-----------------------	------------------	-----

Waterloo

Savaria A. F.	Dame Lucy Jane Cow	546
---------------	--------------------	-----

Cour Supérieure

JUGEMENTS RENDUS

DEFENDEURS. DEMANDEURS. MONTANTS

Côteau du Lac

Feeney Thomas	J. B. S. de Lorimier	248
---------------	----------------------	-----

Compton

Skelly Arthur	Elias Rivet	100
---------------	-------------	-----

Grand'Mère

Gingras L.	A. Perrault	106
Lemyre Geo L.	E. D. Boisclair	701

Litchfield

Thomson John	Jonathan Hodgson et al	246
--------------	------------------------	-----

Montreal

Brosseau Henri B.	Louis Laberge	6473
Cité de Montréal	Ellen O'Donnell	899
Collins W. A.	Robert K. Lovell	1711
Corporation de Verdun	David McLean	63
Cité de Montréal	Henry Hogan	3436
Charest J. B.	L. A. Wilson	175
Fournier Chs E. et rl.	Félix Labelle et al	362
Guérin Mlle M. E.	Frk Scott esqual	19873
Kerr James.	Dame Agnès A. MacDonell	621

HIRAM JOHNSON



Importateur, Exportateur et Manufacturier en gros de

FOURRURES

DE TOUTES SORTES

Capots, Manteaux, Casques et toutes sortes de vêtements en fourrures.

Spécialité de capots en chat sauvage et exportation de fourrures.....

N. B.—Nous payons toujours les plus hauts prix du marché pour les pelletteries brutes.



Nous
vous
remercions

MM. les épiciers,
pour l'augmentation
des ventes de

"COCO WHITE MOSS." Nous
avons été obligés d'agrandir notre
manufacture pour faire face à la
forte demande de cette marque,
"la meilleure de toutes.

CANADIAN COCOANUT CO., Montréal.

Le Thé Indo-Ceylan Monsoon

est offert au public par la
vieille compagnie anglaise
qui le cultive—et sa pu-
reté uniforme est toujours
assurée.

MONSOON

CHS. LACAILLE & CIE

Epiciers en Gros

IMPORTATEURS DE

Mélasses, Sirops, Fruits Sees,
Thés, Vins, Liqueurs, Sucres,
Etc., Etc.

Spécialité de Vins de Messe de Sicile et Tarragone.

329 rue St-Paul et 14 rue St-Dizier
MONTREAL

Love Mathew.....	James O'Connor	273
Lockwood Dame Jennie.....	Dame A. E. Williams et al esqual	293
Mercier L. Henri et al.....	J. Appol Choquette	300
Meloche Frs E.....	Dame Hilomène Valois	545
Palardy Fred L. esqual.....	Félix Valigny esq	432
Paquette Benj.....	Moise Thomas esqual	500
Paquette Marcellin et al.....	Banque Nationale	130
Quinn Wm H.....	James Duffy	486
Rheame Jos.....	Dame A. R. Boulrice	50
Singer Julius et al.....	Louis Lipchitz	103
Sullivan F. M.....	C. H. Nelson	291
Van de Veldel Jos.....	C. H. Branchaud	117
White Wm Coliu.....	John T. Cattle	112
Wurtele A. C. et al.....	Mlle E. Champagne	668

Pointe Claire

Courville Dame Marcellin et al.	O. Constantineau	450
---------------------------------	------------------	-----

Pointe aux Trembles

McGrail Dame Mary C. (épse de T. Kenna.	Chs H. Catelli	750
---	----------------	-----

Ste Agathe des Monts

Chartrand Frs sr.....	J. McEnven	130
-----------------------	------------	-----

St Louis

Duverger H. et al.....	Gaspard Deserres	1993
------------------------	------------------	------

Trois-Rivières

Duplessis N. L.....	M. Charbonneau	137
---------------------	----------------	-----

Westmount

Skroder O. H. et al.....	Damien Lalonde	164
--------------------------	----------------	-----

Cour de Circuit

JUGEMENTS RENDUS

DEFENDEURS.	DEMANDEURS.	MONTANTS
-------------	-------------	----------

Baie des Pères

Miron M.....	S. M. Luke et al	10
--------------	------------------	----

Boucherville

Vade-boncoeur Elz. De S. Thomas et al, es qual		31
--	--	----

Bout de l'Isle

Kenna Timothy.....	H. A. Ekers	24
--------------------	-------------	----

Côte St Paul

Gauthier Is Y.....	A. D. Aubry	10
Bowman Jos.....	A. D. Aubry	10

Cap de la Madeleine

Loranger F.....	L. Pelletier	26
-----------------	--------------	----

Calumet

Cayer T.....	S. M. Luke	10
--------------	------------	----

De Lorimier

Goyette Ls.....	Dame C. Desmarais et vir	30
-----------------	--------------------------	----

Farnham Ouest

Collin Jos.....	Jos Girard	12
-----------------	------------	----

Granby

Hébert F. J.....	Dame A. Ménard et vir	30
------------------	-----------------------	----

Grand'Mère

Raffinère God.....	D. W. Karn	50
Charette D.....	A. Crête	5
Williams Ned.....	G. Gard & Laforest	63

Haud Pound

White Ed.....	O. Rousseau	52
---------------	-------------	----

Louiseville

Barbeau Max.....	F. Gélinas	8
Masson X.....	F. Gélinas	6
Vallée Nap.....	F. Gélinas	14

Lac Mégantic

Bureau Jos.....	Sophie M. Charlebois et vir	40
-----------------	-----------------------------	----

Lorette

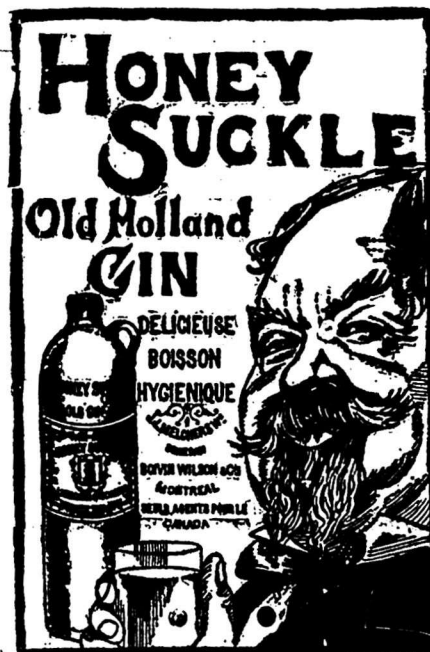
Pleau Philippe.....	Dame P. Marchand	19
---------------------	------------------	----

Montréal

Beandoin T.....	J. O. Labrecque	14
Baker H. N.....	J. B. Roy	10
Burnston John.....	John Skelley	68
Baxter Frank.....	H. Albert	15
Brochu Nap.....	M. Malleck	5
Burke J.....	M. Desjarjins	21
Baker Wm.....	Jos Bourassa	11
Bell Wm C.....	P. E. Layton et al	53
Beaudoin Dame F.....	C. Mireault	10
Cité de Montréal.....	Alex Duolos	67
Chaput Chs.....	Jos Fortier et al (dommages)	50
Cannon Ths.....	A. Langevin	42
Cordonnier H- et al.....	E Choquette et al	21
Creighton Jos W.....	Hou J. S. Hall et al	51
Carrière Pierre.....	Dame A. Lafortune	32
Desrosiers Edm.....	A. Letellier	14

JOS. GONTANT Pharmacien et Chimiste
GROS ET DETAIL
 No 1475 rue Notre-Dame, MONTREAL
 COIN DE LA RUE BONSEOURS
 Tel. Bell 100

Depatie X.....	J. Archambault	22
Deschatelets A.....	P. Lafontaine	44
De Cow D.....	A. Renaud et al	31
Dwyer James.....	M. J. Tessier et al	19
Finn Tobias.....	Dame J. Lindenbergh	47
Goyette J. B.....	H. Normandiu	16
Goyette J. B.....	O. Messier	28
Girard Pierre.....	O. Messier	17
Gamache J.....	P. (travail et al	36
Goodrick H. et al.....	Wm Hastings	60
Gervais Arthur.....	Ls Masson	13
Gauthier Alph.....	H. W. Atwater	12
Gauthier Jos.....	M. Dansereau	8
Gravel Jos.....	T. Lefils	28
Hénault H.....	G. Girocard	16
Jacob J.....	J. H. Charles	16
Keating John.....	M. J. Ferris	11
Lamarre A. et al.....	C. Rousseau	25
Léveillé Louis.....	A. Séguin	8
Lépine Narcisse.....	J. Marks	7
Leduc H.....	J. F. Abbott	19
Lamonreux Isaie.....	M. Béner	14
Labrecque J. Ed.....	J. A. E. Gauvin	50
Legault Dame A.....	R. Turner	40
Maiorano P.....	D. Falconia	16
Millen A.....	J. R. Kyle	11
Martin dit Vézeau O.....	N. Laprade	12
Provost Arthur.....	L. A. Jacques	34
Pinks Robert.....	Wm Jacobs	20
Paquette P.....	D. Lalonde	54
Ponton Fabien.....	E. J. Savage	90
Robillard Jo.....	C. H. Laurier	54
Robinson D. R.....	D. Lyons	10
Spratt Mlle C.....	N. F. Bédard	40
Sirois Horace.....	R. Aumond	27
Summerskill E. W.....	J. N. Fulton	22
Sullivan F. M.....	C. D. Jayto	24
Taylor M.....	Wm Currie	18
Tolland John.....	J. Elie	7
Whittaker F.....	The Guerny Massey Co	17
Woodruffe Sidney C.....	Ontario Mutual Life Ass Co	20



Ottawa		
Filion Jos.....	J. B. Mallette	85
Sorel		
Thibaudeau Fils & Co.....	G. G. Gaucher	40
St Albion		
Beaucage & Co.....	G. Beaucage	89
St Bonifac		
Boucher L.....	P. J. Héroux	48
Ste Cunégonde		
Bérard E.....	A. Picard	12
Ste Flore		
Grenier O.....	C. O. Cloutier	15
Bourassa Ferd.....	Gérard & Laforest	35
Bourassa James.....	Gérard & Laforest	17
Pratte Jos.....	Gérard & Laforest	17
St Henri		
Major Alex.....	J. A. Gagné	20
Dutude Clément.....	Chs B. Hughman	11
Cardinal H.....	N. Breux	18
Brunet Henri.....	F. X. Lamontagne	17
Breux N.....	H. Cardinal	15
St Justin		
Plante L.....	F. Gélinas	16
St Louis du Mile End		
Printemps A.....	P. Hillion	20
Buller Robert.....	H. Lajeunesse	95
Plouffe J.....	J. Cohen	16
St Maurice		
Lacourse H.....	A. Bertin & Co	15
Ste Monique		
Grudet-Cleop.....	C. Milot	61
St Sauveur		
Pontbriand Dame J. I.....	H. J. Dart	25
St Théophile		
Bourque E.....	J. Déziel	30
St Tite		
Veillet Léger.....	J. Lefebvre	60
Trois-Rivières		
Barthe G. R.....	P. R. Dupont	15
Mar hand J.....	P. L. Carignan et al	21
Pinsonneault A. J.....	J. Lamoureux	86
Viens J. B.....	A. Bertin & Co	25
Lacroix E. A.....	F. T. Tourigny	41
Valleyfield		
Tessier T.....	D. Leclaire	50

Sirpop d'Anis Gauvin
 Le meilleur spécifique pour le soulagement des enfants, pendant leur dentition et contre l'insomnie
 DEPOT GENERAL:
J. A. E. GAUVIN
 * PHARMACIEN *
 1286, rue Ste-Catherine, Montreal

Renseignements Commerciaux
PROVINCE DE QUEBEC

CESSATIONS DE COMMERCE

Québec—Davidson & Horan, nouv.

CESSIONS

Acton—Gauthier Ludger D., mfr de ressort de lit.

Bout de l'Isle—Kenna T. & Co, hôtel.
Esquimaux Point—Oormier Luc, négociant, etc.

Lachine—Laplante & Frère. épïc. et bouchers.

Montréal—Bousquet Jos H., épïc.
Murray Base—Maitais Pierre, mag. gén.

St Damien—Métivier & Boivin, mag. gén. et moulin à scie.

DÉCÈS

Plessisville—Laurendeau A., bois et corce.

Paquet Pierre, meubles.

DISSOLUTIONS DE SOCIÉTÉS

Capelton—Galvin & Collins, épïc; E. Galvin continue.

Garthby—Dionne & Jacques, mag. gén.
Lennoxville—Harrison Bros, forgeons.

Matane—Généreux & Levasseur, li-queurs; N. O. Généreux continue.

Montréal—Lefebvre & Frères, mfrs de chaussures.

Bonin & Major, agents.
Desjardins et Hogue, plâtriers.

Ludovle Langevin, épïcier.
Albert Brown, manufacturier de ci-gares,

Sherbrooke—Irwin W. N. & Co, instru-ments agricoles.

Ste Cunégonde—Brunet J. C. & Co, quincaillerie.

EN DIFFICULTÉS

Québec—Perrault L. A., chaussures.

FONDS À VENDRE

Québec—Letourneau Firmin, épïc., 25 octobre.

St Louis du Mile End—Provost Louis, épïc, 27 octobre.

FONDS VENDUS

Montréal—Parent J. E. & Co, nouv. par huissier.

Nadeau E., restaurant.
Québec—Fillon & Dion, mfrs de chaus-sures à F. S. Chryburt & Co.

Quyon—Ferguson H. J., mag. gén. à H. S. Dowd.

Valleyfield—Leduc Ls, écurie louage.

INCENDIES

Etchemin—Cauchon & Frère, mag. gén, ass

Québec—Doyle Wm, quincaillerie en gros, ass.

Lemieux & Fils, quincaillerie en gros, (endommagé) ass.

Noel & Dagneau, quincaillerie en gros et en détail, (endommagé) ass.

Jobin & Rochette, mfrs de chaussures endommagé) ass.

Rochette Gaspard, tanneur. ass.

NOUVEAUX ÉTABLISSEMENTS

Brome—Hamel L. & Co, tabac, etc; Louis Hamel et H. H. Johnson.

Granby—Empire (The) Tobacco Co demande incorporation.

Matane—Levasseur Dam, épïc.

Montréal—Fred & Co, chapeaux et fourrures; Israël M. Fred.

Lefebvre & Frères, mfrs de chaus-sures; Albert St Martin.

Cunningham & Wells, maîtres char-

EMILE JOSEPH, LL. B.

AVOCAT

Chambre 701 MONTREAL

New York Life Bldg. Tél. Bell 1787

ALEX. DESMARTEAU

Successeur de feu

CHS. DESMARTEAU

Liquidateur de Faillites

Nos. 1598 & 1608 rue Notre-Dame, Montréal.
Représentant Successions: Chs. Desmarteau, Hon. Jas. Ferrier et M. Adolphe Roy.

ARTHUR GAGNON. L. A. CARON.
Gérant de la Succession Auditeur de la Ville de
Hon. Jean L. Beaudry. Maisonneuve et de la
Chambre de Commerce
du district de Montréal.

**GAGNON & CARON, EXPERTS-
COMPTABLES
CURATEURS**

Téléphone Bell 815. Boite B. P. 911.
BATISSE DES CHARS URBAINS MONTREAL.

BILODEAU & RENAUD

COMPTABLES, AUDITEURS ET COMMISSAIRES,
No. 15 rue St-Jacques, Montréal

Spécialité:
Règlement des Affaires de Faillites.
Téléphone 2003

L. J. LEFAIVRE THOS. R. ONSLOW

LEFAIVRE & ONSLOW

Comptables, Liquidateurs de Faillites,
Règlement de Successions, Etc.

1627 RUE NOTRE-DAME
Téléphone Bell 1072. MONTREAL

GEO. GONTHIER

EXPERT COMPTABLE, AUDITEUR ET CONTROLEUR

Introduit le système de comptabilité
"Self Proving," à feuille de balance perpétuelle.
11, 17 cote de la Place d'Armes, Chambres 21 et 21.

Compétence et diligence apportées dans tout tra-vaux de comptabilité de commerce, industrie ou succession. TEL. BELL 1480.

BONIN & MAJOR

AGENTS FINANCIERS.

Achètent les créances sur comptes, billets, arré-rages de loyer, etc.

S'occupent de collection pour marchands de la campagne dont les débiteurs résident à Montréal.

Bureau: 1608^A Rue Notre-Dame
MONTREAL.

ARGENT A PRETER

Sur première hypothèque. S'adresser à
O. LEGER,
SUN LIFE ASSURANCE CO.,
1768 Rue Notre-Dame.

**PATENTES
OBTENUES PROMPTEMENT**

Avez-vous une idée? Si oui, demandez notre
"Guide des Inventeurs," pour savoir comment
s'obtiennent les patentes. Informations fournies
gratuitement. **MARION & MARION, Experts.**
Bureaux: {Edifice New York Life, Montréal.
{et Atlantic Bulid, Washington, D. C.

retiers; John Cunningham et John Wells.

Smith R, Wilson, Meldrum & Co, courtiers; Richard Wilson Smith et Garnet Henry Meldrum.

Empire Dye Works; Robert O. Gardner.

Santiago Olgar Co; Samuel Koman. Gold S. & Co, mfrs de hardes; Hiram Gold et Samuel Gold.

Arlington Private Livery, marchande publique; Dame Amy Ernestine M. Simpson épouse de Alex. Prévost.

French Medecine Co.
Goyer Claude & Demers, peaux de moutons.

Contant J. A. & Co, bouchers; Henri Simard.

Leduc Louis, restaurant.
Nadeau L. J., nouv. et modes.

Harris & Hopton, fleuristes.
Demers & Hinton; Chs Demers et Wm Hinton.

Marineau & Co, bétail; Sophranie Girard, épouse de Nap. Mérineau.

Fleming W. A. & Co, agents de manu-facture; W. A. Fleming.

Brown Brothers, mfr. cigares; Louis Brown.

Benallack Lithographing & Printing Co.; William J. Benallack et Archibald D. Anderson.

Francisque Chaley, commission; F. Chaley & Co.

O. Langevin & Cie, épïciers; Mme Georgiana Caron.

Québec—Dion D. & Co., mfrs de chaus-sures; F. Schryburt et Damase Dion.

Ste Cunégonde—Marchand & Héroux, hôtel.

Brunette J. C. & Co., quincaillerie; Rose Anna Rochon épouse de Joseph Martin alias Calixte Brunette et Aimé Julien.

Trois-Rivières—Roy N. & Fils, épïc.; Nap. Roy.

PROVINCE D'ONTARIO

CESSATIONS DE COMMERCE.

Kincardine—Williams W, chaussures.
Lucknow—Barry J, E. F., pharmacien parti pour Hirsall.

Park Hill—Sutherland W.W., menuisier.
Port Dover—Reid A. B., tailleur; Alex W. Leavy succède,

Trout Creek—Brundage Bros, mag. gén.

Wingham—Hutchison R.A, boulanger et confiseur; Hutchison & McGavin succèdent.

CESSIONS

Wakerton—Taylor S. F. & Son, mfrs de chaussures en feutre, ass 1er nov.

Windsor—Hanafin T. J., hôtel.

DÉCÈS

Hamilton—Blasse Carl, hôtel.
McHendrie J., hôtel.

Millbridge—Potter Wm P., hôtel.
Tryconnell—Coun Atkin son, épïc.

DISSOLUTIONS DE SOCIÉTÉS

Paris—Paris Wincey Mill Co; Fred Wilby se retire.

Perth—Campbell & Downey, tailleurs; Campbell & Elliott succèdent.

EN DIFFICULTÉS

Galt—Cranston J. K., libraire.

FONDS A VENDRE.

Drumbo—McGaw Kennedy & Co, mag. gén 27 oct.

L'Original—Neve Reginald mag gén. 26 oct.

North Gower—Ferguson George, hôtel.
Oshawa—Kirkpatrick R. T. (feu) h ôte

Balances

De 1re Classe et de
Qualité Irréprochable



POUR FOIN,....
A PLATEFORME ET POUR COMPTOIRS
Balances nouveau modèle pour beurre et fromage, etc.
JAMES FYFE, --- Manufacturer
COIN ST-PAUL ET ST-PIERRE, MONTREAL

Habillez-vous bien...

L'habit fait souvent le succès d'un homme dans le monde social ou des affaires.

Nous offrons à tous, l'habit comme il faut—à la mode—style sobre—et petits prix.

Invitation cordiale à tous à notre nouveau magasin.

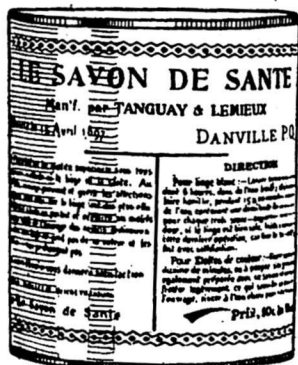
J. B. LARUE & FILS

266 RUE ST-LAURENT.

SAVON DE SANTÉ...

Le
Meilleur
Savon.

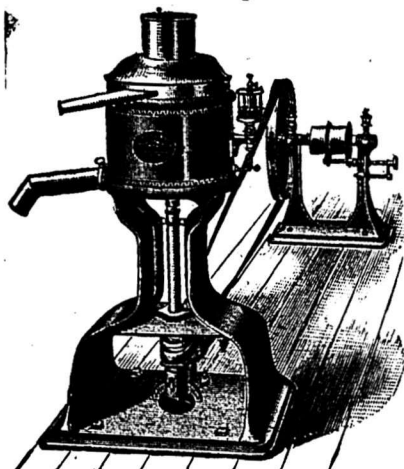
Le plus
Econo-
mique.



Prix et échantillons envoyés sur demande.

TANGUAY & LEMIEUX, Manufacturiers,
DANVILLE, P. Q.

La Célèbre Ecrémeuse Centrifuge "United States."



Coupe du Roi et premier prix d'honneur en 1891, à l'Exposition de Gottenburg, en Suisse, la patrie par excellence des écrémeuses centrifuges. Premier prix à l'Exposition de Chicago, en 1892. La plus solide, la plus durable, la meilleure. Toutes les grandeurs et toutes les prix depuis \$75.00 à \$625.00. AGENT
ALFRED TRUDEL, St-Prospier Co., Champlain

Smithville—Griffin D. H. boulanger.
Toronto—Casson E., épice 22 oct.

FONDS VENDUS

Ailsa Craig—Grossman Isaac, nouv.;
épice, etc.

Elmira—O'Donnell Thomas, hôtel, à
John Gies.

Goderich—Miller J., hôtel et écurie de
louage; l'écurie de louage à James
Hayes.

Lucknow—Gordon D. M., pharmacien,
à G. W. Berry.

Merrickville—Brennan James, épice,
à Wm Casiek.

Monkton—Johnston Joseph, mfr de
brigue, à Wm Barnhardt.

Wingham—Fluety James, articles de
fantaisie, à A. E. Simmons.

Woodstock—Gray Carrie & Co, nouv.,
à Learoyd Bros.

INCENDIES

Chatham—Tighe W. H., grain, etc.

Ottawa—Desrivières J. A. & Co, mou-
lin à planer, ass.

NOUVEAUX ÉTABLISSEMENTS

Kincardine—Stewart Chas, tailleur.

Ottawa—Spittal C. D. & Co, articles
de sport; C. D. Spittal.

Prescott—Kavagnagh Jas P., chaus-
sures.

Toronto—Forest [The] Product Co,
Ltd.

NOUVEAU-BRUNSWICK

DÉCÈS

St Mary's Ferry—Inch Leonard, mag.
gén.

EN LIQUIDATION

Havelock—Havelock Mineral Water
Co.

INCENDIES

Millerton—Robinson James, mag. gén.
etc.

NOUVEAUX ÉTABLISSEMENTS

St Jean—Sharp & McMackin, nouv.;
Hedley N. Sharp & S. Walter McMackin.

Chronique de Québec

Mercredi, 26 oct. 1898.

C'est la période par excellence de l'animation sur tous les quais qui bordent le fleuve et la rivière St Charles.

Le cabotage bat son plein, et c'est plaisir de voir la flottille de goëlettes et bateaux en chargement et déchargement. Le commerce est particulièrement actif, cet automne, au dire des fournisseurs de gros et de détail. Le fait est que l'abondance des produits en fruits, légumes, grains, bois, etc., dans toute la région de Québec, crée un bien-être général dans les affaires. Cela se sent et se voit tous les jours à la satisfaction des intéressés.

Le marché aux animaux est très achalandé et il s'y est fait des transactions importantes cette semaine. La grande quantité et l'excellence des pâturages, jointes à une saison d'automne qui se prolonge sans être trop inclemente, sont encore une source de revenus fort appréciable, dont les heureux effets se font sentir. Raresment, depuis quelques années, le marché de Québec a été aussi bien approvisionné de produits naturels de toute nature, de bonne qualité et de prix satisfaisants.

LA BANQUE VILLE-MARIE

Avis est par le présent donné qu'un dividende de trois pour cent pour les six mois courants, égal au taux de six pour cent par an, a été déclaré sur le capital payé de cette institution, et sera payable au bureau de la Banque à Montréal, et à ses succursales, le et après

Jeuudi, le 1er Décembre prochain.

Les livres de transfert seront fermés du 16 au 20 novembre prochain inclusivement.
Par ordre du Bureau de Direction.

W. WEIR.

Président et Gérant Gen.

Montréal, 26 octobre 1898.

La Banque Jacques-Cartier

Dividende No 66

Avis est donné par le présent qu'un dividende de trois pour cent (3 p. c.) pour le semestre courant, sur le capital payé de cette institution a été déclaré, et sera payable à la Banque en cette ville, dès et après jeuudi, le premier jour de décembre prochain.

Les livres de transfert seront fermés du 16 au 30 novembre prochain, ces deux jours inclusivement.
Par ordre du Bureau de Direction.

TANCREDE BIENVENU.

Montréal, 30 octobre 1898.

Gérant-Général.

J. W. HILL

Propriétaire d'Entrepôts

ENTREPOT, REFRIGERATEUR PUBLIC
POUR EFFETS PERISSABLES EN
DOUANE OU LIBRES

Entrepot No 73

Magasin : Coine des rues William et Queen
Bureau : No 48 rue William MONTREAL

C. O. Genest & Fils

MARCHANDS EN GROS DE

**GRAINS, FARINES, POISSONS et
PROVISIONS GENERALES**

Conserves alimentaires, Sucres, Huile de charbon, Epicerie générales, Etc., Etc.

Nous offrons au commerce, l'huile de charbon **SILVER STAR**, et autres marques au prix de la raffinerie, par quantité de chars.

SHERBROOKE, P. Q.

MARCOTTE FRERES

ENCANTEURS

ET AGENTS D'IMMEUBLES

Avances faites sur consignations. Emprunts négociés sur hypothèques.

No. 69, Rue St-Jacques
MONTREAL.

Quand aux produits manufacturés, beurre et fromage, ils sont également abondants et en grande demande. On commence à constater les inconvénients, de plus en plus onéreux pour le commerce, de ne pouvoir expédier directement ces produits du port de Québec à l'étranger. Encore cette semaine, une consignment de 3,000 meules de fromage a dû être dirigée sur Montréal pour y être chargée sur un steamer en partance pour l'Europe. Cette dépendance et cette sujétion tendent heureusement à disparaître, et le temps n'est pas éloigné où les dernières entraves qui gênent le commerce de notre port seront enlevées.

On parle déjà de reviser les taux de péage exorbitants prélevés par la Commission du havre sur les vaisseaux étrangers qui visitent Québec. La question est maintenant ouverte et exige une solution immédiate.—Quant à cette société de débardeurs dont on se plaint depuis tant d'années, sans avoir jamais pris les moyens efficaces de la supprimer, elle est en train de se détruire elle-même, grâce à un procès entre ses membres intenté ces jours-ci avec accompagnement de saisie du fonds social entre les mains de la banque de Québec.—C'est le commencement de la fin d'une organisation qui, en gênant la liberté du travail de notre port, a fait un tort considérable aux intérêts maritimes de la ville.

EPICERIES

Les notes générales données au commencement de cette chronique rendent à peu près tout ce que nous avons à dire à propos des épiceries en général.

Le détail est bon, et le gros est très bon. C'est la date où tous les marchands des campagnes s'approvisionnent définitivement avant l'hiver rigoureux afin de sauver d'abord sur les frets et, en second lieu, afin d'emmagasiner de suite une foule d'articles qui n'endurent pas le transport pendant les froids d'hiver. Les prix n'ont pas ou presque pas varié. Les sucres ont une tendance à la hausse.

Sirops : Barbades, tonne, 31 à 32c ; tierce 33 à 34c, composé 25 à 27c.

Sirop Fadjardos 1ère qualité, 34 à 35c.

Sucres : Jaunes 3½ à 4c; Extra ground 6 à 6½c; Granulé, 4½ à 4¾c; Paris lump, 6 à 6½c.

Conserves en boîtes : Saumon, \$1.40 à \$1.50; homard, \$2.30 à \$2.50; tomates, 90c à 95c; blé-d'inde, 85c; pois, 90c à 95c.

Beurre : Frais 14 à 15c; Marchand 12½ à 13½c; Beurreries, 18 à 18½c; œufs, 13 à 14c.

Fromage ; 7½ à 7¾c en gros. Sucre du pays 5 à 6c

Allumettes : Dominion, \$2.25 à \$2.50; Telegraph, \$3.50; Telephone, \$3.25.

Huile de charbon : 14c.

Raisins : Valence, 5c à 6c; Californie, 7½c à 8c; Sultana, 9c à 10c; C. Cluster, \$2.20; Imp. Cabinet, \$2.20.

Tabac Canadien : En feuilles, 20 à 22c; Walker wrappers, 25c; Kentucky, 25c.

FARINES, GRAINS ET PROVISIONS

Grande activité partout. Les prix sont fermes en général, mais une hausse n'est pas probable dans les farines. Les poissons salés se maintiennent assez bien. La pêche a fait défaut sur les côtes du Labrador à la fin de la saison et les prix ont une tendance à devenir plus fermes.

Farines (en poches) : Fine \$1.30 à \$1.40; Superfine, \$1.50 à \$1.60; Extra, \$1.65 à \$1.75; Patent, \$1.90; S. Roller, \$1.80 à \$1.85; Forte à levain, \$2.30 à \$2.40.

Lard : Short Cut, \$16.75; Clear Back, \$16.50 à \$17.00.

Saindoux : Pur, en seaux, \$1.65 à \$1.75; Composé, \$1.15 à \$1.30; en chaudière, 7 à 8c.

Grains : Avoine (par 34 lbs) Ontario, 33 à 34c; do Province, 31 à 32c; Orge, 50c; Son, 57½c; Gruau, \$1.90 à \$2.00; Pois, 80c; Fèves, \$1.00 à \$1.10.

Sel : En magasin, 38c; fin, ¼ de sac, 28 à 30c; gros sac, \$1.10.

Poissons : Morue (fraîche salée) No 1, \$3.75 à \$4.00; No 2, \$3.00 à \$3.25; saumon, \$16.50 à \$17.00; harengs, (Labrador), No 1, \$4.50; do No 2, \$3.75 à \$4.00;

do No 3, \$3.00 à \$3.25; anguilles, 4 à 4½c la livre; truite, No 1, \$10.00 à \$10.50; do No 2, \$8.50 à \$9.00.

Notre Chambre de Commerce est en trêve de nouveau en guerre à propos du service des steamers rapides sur l'Atlantique.

Son mémoire a été communiqué à la presse locale en même temps qu'il était adressé sous pli au ministre du commerce à Ottawa.

C'est un document volumineux dans lequel le gouvernement est informé des réclamations de Québec et mis en demeure de s'y conformer à la lettre.—Espérons que les autorités en tiendront compte, dans l'intérêt public.....

Plusieurs de nos hommes d'affaires s'intéressent au mouvement industriel qui est en train de révolutionner tout notre district. Une nouvelle compagnie, qui se donne pour mission d'employer les pouvoirs d'eau de la Rivière-Chaudière pour des fins d'éclairage et de force motrice sur la rive sud du fleuve, vient de se former, et une bonne partie du capital a été souscrit à Québec où sont recrutés la plupart des actionnaires. Nous applaudissons à cet esprit d'entreprise qui est un gage de prospérité, de richesse et d'influence pour notre ville.

L'incendie partiel d'une grande tannerie, et d'une fabrique de chaussures a causé une suspension de travail qui, heureusement, ne se prolongera pas, car les travaux de reconstruction sont déjà commencés. L'ouvrage, dans les manufactures, est de plus en plus encourageant.

La période de grande activité est prochaine et, d'après les apparences, va se continuer tout l'hiver, presque sans interruption.

Le commerce de détail, dans la nouveauté, a un peu souffert des pluies intermittentes que nous avons eues cette semaine, mais l'achalandage des magasins n'en est pas moins encore considérable, et les ordres pour confections sont nombreux et importants. La situation financière continue d'être bonne.

L. D.

Capacité des moulins représentés : au delà de 3,000 barils par jour

INTERNATIONAL Business College

Place d'Armes, Montréal.

Cette institution est une des mieux organisées du pays. Le programme comprend : la tenue des livres, l'arithmétique, la calligraphie, la correspondance, le droit commercial, la sténographie (dans les deux langues), la clavographie, l'anglais, le français, la préparation aux examens, du service civil, etc. Les cours ont recommencé, **Lundi 22 Aout**. L'enseignement se fait en anglais par des professeurs d'expérience. Un cours préparatoire est annexé au collège. ... Salles spéciales pour dames. Demandez le prospectus. Téléphone Main 309.

CAZA & LORD, Directeurs.

FARINES

JOHN WILKINS

AGENT DES MEUNERIES

No 44, RUE ST-JEAN, - MONTREAL

Cacaos, Chocolats et Cafés

COWAN

EN VENTE MAINTENANT CHEZ TOUS LES MEILLEURS EPICIERIS DE LA PUISSANCE ILS SONT ABSOLUMENTS PURS....

The Cowan Co'y, Ltd., Toronto, Ont.

ALFRED LEMIEUX COMPTABLE ET LIQUIDATEUR

Successions en faillites.

BUREAU

People's Chambers, 125 rue St-Pierre

QUEBEC

Jos. Amyot & Frere

— IMPORTATEURS DE —

Marchandises Françaises, Anglaises, Allemandes, Japonaises et Américaines....

Les dernières nouveautés dans les modes.

45 rue Dalhousie et 20 rue Union

QUEBEC

EN GROS SEULEMENT.

FARINE, GRAINS, PROVISIONS, SEL ET FOIN.

PRIX MODÉRÉS....

Je tiens constamment en mains un assortiment considérable des marchandises ci-haut mentionnées....

WILLIAM CARRIER,

NECOCIANT EN GROS

Entrepot et Bureau, 108 RUE DALHOUSIE, Entrepot No 2,..... 92 RUE DALHOUSIE,

QUEBEC

Une Annonce! Les manufacturiers d'Enameline, le poli moderne pour les poëles, informent les épiciers de détail des États-Unis que le et après le 1er septembre 1898, ils manufactureront l'Enameline sous forme de pâte, de morceaux et de liquide.

Enameline THE MODERN STOVE POLISH

PASTE, CAKE OR LIQUID

Nous demandons votre clientèle EXCLUSIVE pour le commerce des polis pour les poëles. Dans nos nouveaux genres "Enameline Cake" et "Enameline liquide" nous donnons la plus forte quantité, la meilleure qualité et les prix les plus réduits qui aient jamais été offerts. Si vous faites des affaires pour y réaliser du profit cela vous paiera de vendre toute notre ligne.

J. L. PRESCOTT & CO., NEW-YORK.

NOS PRIX COURANTS

Nos Prix Courants sont revus chaque semaine. Ces prix nous sont fournis pour être publiés, par les meilleures maisons dans chaque ligne; ils sont pour les qualités et les quantités qui ont cours ordinaire dans les transactions entre le marchand de gros et le marchand de détail, aux termes et avec l'escompte ordinaire. Lorsqu'il y a un escompte spécial, il en est fait mention. On peut généralement acheter à meilleur marché en prenant de fortes quantités et au comptant. Tous les prix sont ceux du marché, en général, et aucune maison ou manufacture n'a le pouvoir de les changer à son avantage, sauf pour ses propres marchandises qui sont alors cotées sous son propre nom et sa propre responsabilité. La Rédaction se réserve le droit de refuser ce privilège à quiconque en abuserait pour tromper le public.

PRIX COURANTS.—MONTREAL, 27 OCTOBRE 1898.

Allumettes.		Cafés.		Gold Medal (sucré) de 6 lb.		Conserves alimentaires.	
New Dominion..... la caisse..	2 85	Arabian Mocha.....	31	Monogram 1/2, 6 div. " "	0 24	Compressed Corned Beef 1s. la dz.	\$1 20
Telegraph..... " "	3 45	Imperial " "	28	Fur non sucré 1/2 " "	0 42	Eng. Brawn..... 2s. " "	2 20
Telephone..... " "	3 25	Jamaïque.....	18	Vanille 1/4 " "	0 42	Boneless Pigs Feet..... 2s. " "	2 20
Tiger..... " "	3 10	Java Siftings.....	26	Chocolats Cowan.....		Sliced Smoked Beef..... 1/2s. " "	1 40
Frêt payé à destination et 20c. en moins par caisse pour 5 caisses et plus assorties ou non.		Maracabo.....	21	French Diamond 6 div. 12 lbs. lb.	0 23	Roast Beef..... 1s. " "	2 20
Phoenix..... la caisse..	3 15	Old Gov. " "	31	Queen's dessert, 1/4 et 1/2 " "	0 40	Roast Beef..... 1s. " "	1 20
Beaver Parlor..... " "	1 50	Old Gov. Java et Mocha.....	x 1	Parisien, marc. à 50.....	0 30	Roast Beef..... 2s. " "	2 20
"..... par 5 caisses..	1 40	Pure Mocha.....	27 à 29	Royal Navy, 1/4 et 1/2 " "	0 30		
Articles divers.		Rio.....	12 à 15	Chocolat Icing paq. 1 lb. dz.	2 25		
Bleu Parisien..... lb.	0 12 0 13	Standard Java.....	32	Pearl Pink Icing " 1/2 " "	1 25		
Bouchons communs..... gr.	0 18 0 30	" et Mocha.....	32	White Icing " 1 " "	1 75		
Briques à couteaux..... doz.	0 35 0 37 1/2	Chocolats et Cacaos.		Chocolat Félix Potin:			
Brûleurs pour lampes		Chocolats Menier.		Chocolat, qualité No. 1..... lb.	0 27 1/2		
No. 1..... doz.	0 00 1 00	CHOCOLAT MENIER		No. 3..... " "	0 35		
No. 2..... " "	0 00 0 75			Cacaos Fry.			
No. 3..... " "	0 00 0 70			Concentré 1/4, 1/2, 1 lb. boîte de 1 dz.	2 40		
Câble coton 1/4 pouce... lb.	0 12 1/2 0 13 1/2			Homéopathique 1/4, bte 14 lbs. lb.	0 33		
" Manilla..... " "	0 12 0 13 1/2			" 1/2, bte 12 lbs. " "	0 33		
" Sisal..... " "	0 10 1/4 0 11 1/4			Cacaos Cowan.			
" Jute..... " "	0 08 1/2 0 09			Hygiénique, en tins de 1/2 lb. dz.	3 75		
Cartes à jouer..... doz.	0 25 3 50			" " 1/4 lb. dz.	2 25		
Chandelles suif..... lb.	0 00 0 09			" " 5 lbs. lb.	0 55		
" paraffine..... " "	0 08 0 09			Essence cacao, non sucré..... dz.	1 40		
" London Sperm..... " "	0 07 1/2 0 08 1/2			" sucré, tins 1/4 lb. " "	2 25		
" Stéarine..... " "	0 11 0 13			Cacao Félix Potin.			
Epingles à linge. bte. 5 gr.	0 00 0 60			Cacao, boîte 1/4 lb..... lb.	0 27 1/2		
Floelles..... 30 pieds..	0 50 0 80			Coco.			
" " 40 " "	0 60 1 00			Canadian Cocoonul Co.			
" " 48 " "	0 70 1 15			White Moss 1/2 lb, 15 ou 30 lbs à la c.,		0 27	
" " 60 " "	0 85 1 35			" " 1/4 " "	0 27 1/2		
" " 72 " "	1 00 1 85			" " 1/2 " "	0 28		
" " 100 " "	1 25 2 25			" " 5 " "	0 29		
Graine de canari..... lb.	0 08 1/2 0 04			" " 10 " "	0 29		
" paq..... " "	0 08 0 08			" " 5, 10, 15 " "	0 30		
" chanvre..... " "	0 03 1/2 0 04			" " 1/2, 5, 10, 15 " "	0 30		
" rapée..... " "	0 07 0 08			" sce. de 10, 15 ou 20 lbs.	0 20		
Lessis concentré, com.....	0 30 0 40			Feather Strip " "	0 22		
" pur..... " "	0 60 0 70			Special Shred " "	0 18		
Mèches à lampes No. 1.....	0 16 0 20			Macaroon " "	0 18		
" No. 2..... " "	0 13 0 15			Crown Desc. de 12, 20 ou 25 lbs.	0 18		
" No. 3..... " "	0 12 0 13			Special " "	0 17		
Bass Ale. Bières.				Au quart, 2c par lb. de moins.			
ead Bros. Dog's Head..... qts dz.	2 55			En boîtes et demi-barils, 1c par livre de plus qu'en barils.			
"..... pts " "	1 57 1/2			Confitures et Gelées.			
Guinness' Stout.				Lazenby.			
Read Bros. Dog's Head..... qts oz.	2 52 1/2			Tablettes de Gelées 13 var.... pts.		1 20	
"..... pts " "	1 50						

AMIEUX FRÈRES NANTES & PARIS

AGENT POUR LE CANADA La Cie D'APPROVISIONNEMENTS ALIMENTAIRES DE MONTREAL

Les 11 Usines Amieux Frères produisent annuellement 9 MILLIONS de BOITES de SARDINES, ROYANS, THON, MAQUEREAUX, PETITS-POIS, HARICOTS-VERTS, CHAMPIGNONS

MAISON FONDÉE EN 1851. N. QUINTAL & FILS, Epiciers en Gros, 270, 274, rue St-Paul, et 113, 115, rue des Commissaires, MONTREAL.

EULS REPRESENTANTS AU CANADA POUR LES FAMEUX COGNACS SUIVANTS :

Geo Fabert & Co., qts.....	\$7.50 par cse de 1 doz.	Geo. Fabert & Co., 1/2 bout.....	\$9.50 par cse de 4 doz.
do pts.....	8.75 " 2 doz.	do flasks.....	7.75 " 2 doz.
do 1/2 flasks.....	9.50 " 4 doz.	Cognac Denis Texier & Fils, qts.....	7.75 " 1 doz.
		Cognac L. PAULHIAC & CO., (sans rival).....	9.00 " 1 doz.

Une magnifique horloge valant \$10.00 sera donnée avec chaque commande de 5 caisses. Un essai suffira pour vous convaincre que ces Cognacs sont les meilleurs du marché.

PRIX COURANTS.—MONTREAL, 27 OCTOBRE 1898.

Sulfate de morphine...	1 90	2 00
de quinine...oz.	0 40	0 45
Sumac...tonne.	55 00	65 00
Vert de Paris...lb.	0 17	0 18½
Vitriol...lb.	0 04½	0 08½

Bonbons de Pin Parfumé	\$0 75
Sirup de Pin Parfumé	1 75
Vin de Pin Parfumé	9 00
"	4 20
Perles de Pin Parfumé	4 00
Huile de Pin Parfumé	4 20
Bain de Pin Parfumé	4 20
Onguent de Pin Parfumé	1 75
Savon de Pin Parfumé	2 40
Ouate de Pin Parfumé	1 75
Plastron de Pin Parfumé	1 00
Bas et Chaussettes de Pin Parfumé	30, 40, 50, 60

Eaux Minérales.	
Carabana...cse.	10 50
Hunyadi Matyas...	6 00
Pougues St-Leger...	10 50
St-Galmier qts. (source Badoit) cse.	6 00
" pts.	7 50
Vichy Célestins, Grande Grille...	10 00
" Hospital, Hauterive...	10 00
" St-Louis	00

Epices pures.	
Allspice, moulu...	0 18 0 20
Cannelle moulu...	0 15 0 20
" en nattes...	0 13 0 18
Clous de girofle moulu...	0 17 0 20
" ronds...	0 12 0 15
Gingembre moulu...	0 20 0 25
" racines...	0 15 0 28
Macis moulu...	0 90 1 00
Mixed Spice moulu Tin 1 oz.	0 00 0 45
Muscade blanche...	0 40 0 55
" non blanche...	0 50 0 60
Piment (clous ronds)...	0 17 0 18
Poudre blanc, rond...	0 23 0 25
" moulu...	0 25 0 27
" noir, rond...	0 13 0 14
" moulu...	0 16 0 18
Whole Pickle Spice...	0 18 0 20

Fruits secs.	
Abricots Calif. lb.	0 10 0 12
Amandes ½ molles...	0 09 0 09½
" Tarragone...	0 11 0 12
écalées...	0 25 0 26

Amand. amères écalées lb.	0 35	0 40
" écalées Jordan "	0 00	0 35
Dattes en boîtes "	0 04½	0 04¾
Figues sèches en boîtes "	0 00	0 13½
" en sac "	0 00	0 04
Nectarines Californie "	0 08	0 09
Noisettes (Avelines) "	0 08½	0 09½
Noix Marbot "	0 09	0 11
" Grenoble "	0 11	0 12
" écalées "	0 22	0 23
Noix du Brésil "	0 12	0 10
" Pecan "	0 09	0 1
Noix Pecan polles "	0 08½	0 1
Peanuts rôtis (arach.) "	0 08½	0 8
Pêches Californie "	0 10	0 11
Poires "	0 09	0 10
Pommes sèches "	0 08½	0 07
Pommes évaporées "	0 00	0 10
Pruniaux Bordeaux "	0 04	0 08
" Bosnie "	0 08½	0 07½
" Californie "	0 07	0 09½
Raisins Calif. 3 cour. "	0 00	0 07½
" 4 "	0 08	0 09
Corinthe Provinciale "	0 05¾	0 05¾
" Fillatras "	0 00	0 08
" Patras "	0 00	0 08½
" Vostizzas "	0 07	0 08
Malaga Loose Muscat "	0 08	0 07
" London Layers bte. "	1 35	1 50
" Black Baskets "	0 60	2 00
" Connaisseur Cluster " Buckingham "	1 80	2 00
Cluster "	0 00	3 25
Malaga Russian Cluster bte. "	4 00	4 25
Sultana "	0 00	0 10½
Valence off Stalk "	0 00	0 00
Valence fine off stalk lb "	0 05	0 04
" Selected "	0 00	0 05
" 4 cour. "	0 08	0 00

Fruits verts	
Ananas...pièce.	0 00 0 00
Attocas...baril.	6 00 6 50
Bananes...régime.	0 75 1 50
Pommes...baril.	1 25 3 00
Raisins Malaga crate "	1 60 2 75
Oranges Valence (420) "	0 00 0 00
" (714) "	0 00 0 00
" Navels "	0 00 0 09
" Seedlings "	2 00 3 00
" Jamaïque, baril. "	0 00 4 50
" Mexique "	0 00 6 25
" Messine ½ bte. "	0 00 0 00
" Sanguines "	0 00 0 00
Citrons Messine...caisse. "	5 00 6 00
" Malaga... "	0 00 4 50
Oignons rouges...baril. "	0 00 0 00
" jaunes... "	0 00 0 00
" d'Egypte, 112 lbs "	1 25 1 50
" d'Espagne, boîte. "	0 00 0 70
Noix de coco, par 100... "	3 00 3 50

Grains et Farines.	
GRAINS.	
Blé roux d'hiver Can. No 2.	0 00 0 00
Blé blanc d'hiver Can. No 2.	0 00 0 00
Blé du Manitoba No 1 dur.	0 00 0 90
" No 2 "	0 00 0 00
Blé du Nord No 1.	0 00 0 86
Avoine blanche No 2.	0 29 0 29½
Blé d'Inde Américain.	0 36 0 37
Orge.	0 52½ 0 53
Pois No 2 ordinaire, 60 lbs.	0 67 0 68
Sarrasin.	48 " 0 46 0 47
Seigle.	58 " 0 52½ 0 53

FARINES.	
Patente d'hiver.	3 85 4 10
Patente du printemps.	4 55 4 65
Straight roller.	3 50 3 60
Fortes de boulanger, cités.	4 30 4 45
Fortes de Manitoba, secondes.	3 80 3 90

FARINES D'AVOINE.	
Farine d'avoine Standard.	3 50 3 60
" " "	1 65 1 70
" granulée baril.	3 50 3 60
" " sac.	1 65 1 70
Avoine roulée baril.	3 50 3 60
" " sac.	1 65 1 70

ISSUES DE BLE	
Son d'Ontario, au char, ton	11 50 12 00
" de Manitoba "	11 50 12 00
Gru de Manitoba...char	14 00 15 00
" d'Ontario "	13 00 14 00
Moulée "	16 00 17 00

Farines préparées.	
Farine préparée, Brodie	XXX, 6 lbs. 2 70
" " "	3 " 1 40
" " "	3 " 2 50
" superb 6 "	1 30
" " "	3 " 1 30
Orge mondée (pot barley) sac	1 90 2 00
" " quart	3 90 4 00
" perlée...sac	0 00 3 50

Huiles et graisses.	
HUILES.	
Huile de morue, T. N., gal.	0 35 & 0 40
" loup-marin raffi.	0 35 0 45
" paille "	0 00 0 00
Huile de lard, extra gal.	0 55 0 60
" No 1. "	0 50 0 55
" d'olive p. mach. "	0 90 1 00
" à salade "	0 65 0 75
" d'olive à lampion "	1 20 2 80
" despermactel. "	1 30 1 50
" de marsouin "	0 50 0 60
" de pétrole, par char. "	0 00 0 13
" " par quart. "	0 00 0 14
Acme Crown...gal.	0 15 0 16
Huile Américaine par quart:	
Prime White...	0 00 0 17
Water White...	0 00 0 18

Pratt's Astral	0 00	0 10
Huile d'olive Barton et Guestier		
" caisse qts	8 50	
" pts	9 50	
" de foie de m. Nor. gal.	1 20	1 40
" " T.N. "	1 00	1 10
" de castor "E. I." lb.	0 08½	0 09
" " franç. qrt. lb.	0 08½	0 09
" " cse "	0 09½	0 10

Spécialités de Lazenby.	
Huile à salade...	¼ pt. dz. 1 40
" " "	½ pt. " 2 15
" " "	1 pt. " 3 75
" " "	quarts " 6 50
Crème à salade petits...	" 2 00
" grands...	" 3 75

Liqueurs et spiritueux.

Brandy (droits payés.)	
à la caisse.	
Hennessy * pintes	13 00
" chopines	14 25
" pintes	14 75
" * * pintes	16 25
" V. O. pintes	17 25
Martel * pintes	12 75
" chopines	14 00
" V. O. pintes	17 00
" V. S. O. P. pintes	18 50
Par lots de 10 caisses assorties ou non,	25c de moins par caisse.
F. O. B. Montréal, net 30 jours ou	1 ½ 10 jours.
Boutelleau & Co., F. P.	9 00
" O. B.	10 00
" V. O. B.	14 00
" X. V. O. B.	16 00
" 1824	21 00
P. Richard, carte blanche 12 qts.	8 50
" 24 pts.	9 50
" 48½ pts.	10 50
" 12 qts.	12 00
" 24 pts.	13 00
" 48½ pts	14 00
" 16 Imp. flasks	10 00
Rivière-Gardrat	10 00
Optima	17 00
Bisquit Dubouché	9 25
Renaud & Cie	12 25
E. Puet *	9 00
" " "	10 75
" " "	12 50
" V. O.	14 50
" V. O. P.	15 25
" V. S. O. P.	16 25
" V. S. O. P.	20 25
E. Puet 1860	24 25
" 1850	26 25
" 1840	30 25
J. Borianna * *	6 75

Huile de Charbon

"PERFECTION," Prime White; "CROWN ACME," Water White

Ces marques sont manufacturées à notre nouvelle raffinerie, la plus grande, la plus complète et la mieux outillée en Canada.

Demandez nos prix et nos échantillons avant d'acheter votre approvisionnement d'automne. Nous vous intéresserons.

Nous donnons une attention toute spéciale aux commandes reçues par la maille.

THE BUSHNELL CO., Ltd.

RAFFINEURS

Bureau: Bâtisse du Board of Trade, MONTREAL



REGISTREDE TRADE MARK

La plus grande manufacture du genre en Canada.

MARQUE "LION" "L"

MARCHANDISES PURES
ARTICLES INDISPUTABLES

Les principaux marchands d'un Ocean à l'autre les ont en magasin

VINAIGRES PURS, MARINADES,
MIXTURES, GELÉES, MARMELADES
ET CONFITURES.

TOUS ARTICLES DE PREMIERE CLASSE SOUS TOUS RAPPORTS

MICHEL LEFEBVRE & Cie, Manufacturiers

Médailles d'Or, d'Argent et de Bronze. ...20 Premiers Prix.

MONTREAL

UNE MEDICINE IDEALE

Pour la famille. Contre l'indigestion, l'état bilieux, le mal de tête, la constipation, le mauvais teint, la mauvaise haleine, et tous les dérangements de l'estomac, du foie et des intestins.

Les "RIPANS TABULES"

Agissent doucement et promptement. Une digestion parfaite résulte de leur emploi. Une seule soulage. En vente par tous les pharmaciens, ou envoyées par maille.

Ripans Chemical Co., 10 Spruce St., N.Y.

J. H. JACQUES

MARCHAND DE

GUIR, HARNAIS, FOURNITURES
pour CORDONNIERS et SELLERS

Demandez nos prix avant d'acheter, ils sont toujours les plus bas.
Nous n'avons pas de voyageurs, nous faisons bénéficier nos clients de ces économies en leur vendant à bon marché.

Téléphone 470.

No 38, RUE ST-PIERRE, QUEBEC.

LE PRIX COURANT

A. & H. LIONAIS, - ÉDITEURS-PROPRIÉTAIRES.

25 Rue Saint-Gabriel

Téléphone No 2547. Boîte de Poste No 917

Montréal, Canada.

ABONNEMENTS

(Strictement payables d'avance.)

Montréal et Banlieue, un an	\$2 00
Canada et États-Unis, un an	1 50
France et Union Postale, un an (15 francs)	3 00
Tout abonnement est considéré comme renouvelé faute d'avis contraire 15 jours avant l'expiration.	
L'abonnement ne cesse que sur un ordre écrit adressé au bureau même du journal.	
Il n'est pas donné suite à un ordre de discontinuer tant que les arrérages et l'année en cours ne sont pas payés.	
Adresser toutes communications comme suit :	

LE PRIX COURANT,

Montréal.

PRIX COURANTS.—MONTREAL, 27 OCTOBRE 1898.

Hennessy.....	0 00	6 75
Martel.....	0 00	6 75
E. Puet.....	0 00	3 85
J. Borianne depuis.....	0 00	3 75
Riviere-Gardat.....	0 00	4 15
Bisquit-Dubouché.....	4 30	@ 4 55
Renaud & Cie.....	4 10	@ 4 30
Rothmann & Cie.....	3 80	@ 6 00
Rhum.		
St-Georges, 12lt.....	12 50	
24 1/2 pts imp.....	14 60	
Chauvet cachet or 12lt.....	0 00	14 60
" rouge 12lt.....	0 00	12 75
St-John.....	0 00	7 75
St-Joseph, Jamaïque.....	0 00	11 60
St-Félix, Martinique.....	0 00	10 60
St-Marc.....	0 00	9 25
au gallon.		
Jamaïque.....	4 25	6 15
Whiskey Ecossais.		
Dewar's Special Liqueur.....	12 25	12 50
Dewar Extra Special.....	9 25	9 50
H. Fairman & Co.....	7 50	8 50
Royal Eagle.....	9 25	9 50
Sheriff's.....	10 00	18 00
Mackie's R. O. spec.....	0 00	10 25
" Islay.....	8 25	8 50
Glenfalloch.....	8 75	8 80
Glenlivet.....	9 00	9 25
" * * *.....	10 00	10 25
Cabinet 1 crown.....	0 00	8 75
" 2.....	0 00	9 50
" 3.....	0 00	10 75
Harvey's R. O. S. spec. liq.....	0 00	12 50
" Fitz-James 8 y. old.....	0 00	9 75
Alex. McAlpine old scotch.....	0 00	6 75
Watson old scotch, qrts.....	0 00	8 75
" pts.....	0 00	9 75
Thom & Cameron.....	0 00	6 75
Bernard's Encore.....	0 00	7 75
Kulloch, Lade & Co.....		
Special blend.....	9 25	9 50
" extra special.....	10 75	11 00
" L. Katrine.....	0 00	7 50
Fisher's O. V. G.....	0 00	8 75
" special reserve.....	0 00	9 75
" G. O. H.....	0 00	12 00
Gaelic Old Smuggler.....	0 00	9 50
Greer's O. V. H.....	0 00	9 50
Stewart's Royal.....	0 00	10 00
au gallon.		
Banagher Irish.....	4 05	4 30
H. Fairman & Co.....	4 05	4 15
Sheriff's.....	4 65	4 85
Glenfalloch.....	3 70	3 85
Glenlivet (old).....	4 30	6 30
Whiskey Irlandais.		
Henry Thomson.....	0 00	8 50
St-Kevin.....	0 00	7 50
J. Jameson & Son.....	0 00	9 75
" * * *.....	0 00	11 50
Geo. Roe & Co.....	0 00	9 50
" * * *.....	9 75	10 50
Barnagher.....	9 75	10 25
Thom & Cameron.....	0 00	6 75
Burke's * * * qrts.....	0 00	8 00
" * * * 12 imp.-qt.....	0 00	11 75
Dunville.....	0 00	8 25
Bushmills.....	0 00	9 75
Gins.		
De Kuyper, cse violette, 1 à 9 cse.....	2 55	
" 10 c. et plus.....	2 50	
" cses vertes, 1 à 10 cses.....	6 95	
" 10 cses et plus.....	6 85	
De Kuyper, cses rouges, 1 à 4 c.....	11 40	
" 5 c et plus.....	11 20	
F. O. B. Montreal, 30 jours net; 10 jours.....	5 00	10 00
Key Brand.....	0 00	2 50
Melchers pony.....	0 00	2 50
" picnics 4 doz.....	0 00	8 00
" Honey Suckle.....	8 25	15 00
" (cruchons verre).....	0 00	10 00
Wynand Pockink.....	0 00	7 25
Bernard Old Todm.....	0 00	7 85
Booth.....	0 00	7 80
" 5 calasses.....	0 00	7 00
Melrose Drover Old Tom.....	0 00	7 75
Booth London Dry.....	0 00	7 25
Burnett.....	0 00	7 00
Melrose Drover Dry.....	0 00	7 00
Coate Plymouth.....	0 00	9 25
Gins en futs.		
De Kuyper, barril, le gal.....	0 00	3 00
" quarts.....	0 00	3 05
" octaves.....	0 00	3 10
" au gallon.....	0 00	3 20
Tous autres gins, 5c. de moins.....		
F. O. B. Montréal, 30 jours net ou 10 jours.....		
Booth's Old Tom, quarts, le gal.....	0 00	3 45
" octaves.....	0 00	3 50
" au gal.....	0 00	3 90
J. Hirsch Sons & Co. Old Tom.....	2 30	2 65
" extra.....	2 05	2 25
" No. 1.....	1 80	2 10
" No. 2.....	1 80	2 10
Whisky Canadiens au gallon. au quart ou plus.		
Gooderham & Worts 65 O. P.....	4 60	
Hiram Walker & Sons.....	4 49	
J. P. Wiser & Son.....	4 49	
J. E. Seagram.....	4 49	
H. Corby.....	4 49	
Gooderham & Worts 50 O. P.....	4 05	
Hiram Walker & Sons.....	4 05	
J. P. Wiser & Son.....	4 04	

J. E. Seagram.....	O. P.....	4 04
H. Corby.....	4 04
Rye Gooderham & Worts.....	2 20
" Hiram Walker & Sons.....	2 20
" J. P. Wiser & Son.....	2 19
" J. E. Seagram.....	2 19
" H. Corby.....	2 19
Imperial Walker & Sons.....	2 90
Canadian Club Walker & Sons.....	3 60
Pour quantité moindre qu'un quart d'origine:		
65 O. P.....	le gall.....	4 60
50 O. P.....	4 15
Rye.....	2 30
Imperial.....	3 10
Canadian Club.....	3 80
F. O. B. Montreal, 30 jours net ou 10 jours.....	1 00
Rye Canadien à la caisse.		
Walker's Impérial.....	quarts.....	7 50
".....	16 flasks.....	8 00
".....	32.....	8 50
Walker's Canadian Club.....	quarts.....	9 00
".....	16 flasks.....	9 50
".....	32.....	10 00
En quantité de 5 c. et plus, 25 cents de moins par c.		
Gooderham & Worts 1891 1 à 4 c.....	6 75
Seagram 1893.....	quarts.....	6 75
" 83-83.....	9 00
En quantité de 5 c. et plus, 25 cents de moins par c.		
Corby I. X. L.....	8 50
Purity, qts.....	7 50
" 32 flasks.....	8 50
Canadian, qts.....	6 50
" 32 flasks.....	7 50
En quantité de 5 c. et plus, 25 cents de moins par c.		
F. O. B. Montreal, 30 jours net ou 10 jours.....	1 00
Apéritifs.		
Angostura, calasse 2 doz.....	0 00	15 00
Orange Bernard.....	6 75	7 00
Vermouth Nolly Prat.....	0 00	6 75
" Italien.....	6 75	7 00
Saratoga Cock-Tails.....	par calasse.....	8 25
Bénédictine		
Litres, 12 à la calasse.....	0 00	19 00
1/2 litres, 24 à la calasse.....	0 00	20 00
Liqueurs Frederic Mugnier, Dijon, France.		
Crème de Menthe verte.....	0 00	11 00
" blanche.....	0 00	11 00
Curacao triple sec cur.....	0 00	12 25
Curacao triple sec bout.....	0 00	12 25
Bigarreau (Cherry B'dy).....	0 00	11 00
Cacao l'Hara à la Vanille.....	0 00	12 25
Marssequin.....	0 00	13 25
Kirsch * * *.....	0 00	11 25
" * * *.....	0 00	13 25
Prunelle de Bourgogne.....	0 00	12 25
Crème de Framboise.....	0 00	12 25
Fine Bourgogne 12 lit.....	0 00	21 15
Eau de Vie de Marc.....	0 00	18 25
Crème de Cassis.....	0 00	11 25
Crème de Musigny.....	0 00	12 25
Apéritif Mugnier.....	0 00	10 25
Alcool de Menthe.....	0 00	8 15
Absinthe Ed. Pernod.....	0 00	14 50
Stewers.		
Lime Juice Cordial p. 2 dz.....	0 00	4 70
" q. 1.....	0 00	4 20
Double Ref. Lime Juice 1 dz.....	0 00	3 95
Lime syrup bott. can 1.....	0 00	4 20
Cognacs.		
Sorin & Co, carte bleue.....	8 50	
" rouge.....	9 50	
" or.....	11 00	
Boutelleau Fils (Docteur Special).....	10 50	
DeLaage Fils.....	9 50	
" V. S. O. P.....	15 00	
" 1854.....	24 00	
T. Dupont & Cie.....	8 50	
Wilson's Old Empire Rye.		
Empire Rye 1890.....	quarts.....	8 00
" Flasks 2 doz.....	9 00	
" 1 1/2 gal.....	10 00	
" 1890.....	gallon 2 80 @	3 00
Whiskies importés.		
Kilby Scotch.....	caisse.....	9 25
Buchanan's House of.....	9 50
Commons.....	8 50
Claymore.....	8 50	8 75
Bushmills Irish.....	9 25	9 50
Gin (La Clef).		
Calasses Rouges.....	10 00	
" Vertes.....	4 85	
" Fonics.....	2 50	
Gallon.....	2 95	3 15
Nicholsons Old Tom Gin.....	7 50	7 75
" London Dry Gin.....	7 50	7 75
Vin Mariani.		
Calasse 1 doz.....	10 00	
Wilson's Invalids Ports à la quina du Pérou.....	7 00	
Champagne.		
Gold Lack sec, 1889.....	26 00	28 00
Gold Lack Brut.....	29 00	31 00
Claret.		
Bon Bourgeois.....	3 00	
Mélasses. Au gallon		
Barbades tonne.....	0 31	
" tierce et qt.....	0 33 1/2	
" demi quart.....	0 34 1/2	
" au char ton.....	0 30	
" tierce.....	0 00	
" 1/2 qt.....	0 00	
Porto Rico, tonne.....	0 29	
" char.....	0 00	
" tierce et qt.....	0 31 1/2	
" au char.....	0 00	

Moutardes.		
Coleman ou Keen		
Bottes 1/4 lb.....	Btes. Rondes Carrées.....	0 45
" 1/2 lb.....	0 27 1/2	0 45
" 1 lb.....	0 25	0 42
" 2 lb.....	0 00	0 40
Jarres 1 " par jarre.....	0 00	0 25
" 4.....	0 00	0 75
Durham.....	0 00	0 60
Fâtes et denrées alimentaires.		
Macaroni importé.....	lb.....	0 08
Vermicelle.....	lb.....	0 08
Lait concentré.....	dz.....	0 00
Pois fendus, qt. 196 lbs.....	0 00	4 00
Poissons.		
Harengs Shore.....	brl.....	0 00
" 1/2.....	0 00	2 50
" Labrador.....	0 00	5 00
" Cap Breton.....	0 00	4 00
" 1/2.....	0 00	2 40
Morue sèche.....	lb.....	0 04
" verte No 1 qt.....	0 02 1/2	0 00
" No 1 large qt.....	0 02 1/2	0 00
" No 1 draft.....	0 00	0 00
" désossée, qrt.....	0 00	0 04 1/2
" paquets.....	0 00	0 06
Poisson bl. lac Sup.....	brl.....	0 00
Truite des lacs.....	lb.....	4 25
Saumon C. A.....	1.....	0 00
Saumon Labrador.....	1/2 brl.....	0 00
Anguille.....	lb.....	0 00
Poudre à fâtes		
Cook's Friend.		
No 1, 4 doz. au set.....	1/2 bte. la doz.....	\$2 40
" 2, 6.....	0 80
" 3, 4.....	0 45
" 10, 4.....	2 10
" 12, 6.....	0 70
Produits de la ferme.		
(Prix payés par les épiciers.)		
Beurre.		
Townships frais.....	lb.....	0 17
En rouleaux.....	0 15	0 18
Crémiersept.....	0 00	0 00
do Oct.....	0 00	0 00
do frais.....	0 18 1/2	0 19 1/2
Fromage.		
De l'Ouest.....	lb.....	0 09 1/2
De Québec.....	0 09 1/2	0 10
Œufs.		
Frais pondus, choix.....	dz.....	0 00
Mirés.....	0 12	0 15
Œufs chaulés, Montréal.....	0 00	0 14
" Ontario.....	0 00	0 00
Sirop et sucre d'érable.		
Sirop d'érable en qrts.....	lb.....	0 04 1/2
" en canistres.....	0 55	0 60
Sucro d'érable pts pains.....	lb.....	0 06 1/2
" vieux.....	0 04	0 05
Miel et cire.		
Miel rouge coulé.....	lb.....	0 04
" blanc.....	0 05	0 06 1/2
" rouge en gateaux.....	0 00	0 00
" blanc.....	0 08	0 10
Cire vierge.....	0 25	0 28
Produits Pharmaceutiques.		
Sirop d'Anis Gauvin.....	la 1/2 oz.....	1 75
" par 3.....	1 50	
" prix net grosse.....	15 00	
Graine de lin.....	lb.....	0 00
" moulu.....	0 00	0 04
Spécialités de Picault & Contant.		
Elizir Pulmon, Balsami.....	1 75	18 00
Biscuit Purgat. Parisien.....	1 20	12 00
Pastille à vers.....	1 50	15 00
Poudre de condition.....	1/4 lb.....	0 80
" 1 lb.....	1 25	13 00
" 1 lb.....	1 80	18 00
Huile fole de morue, 8 oz.....	0 00	18 00
" 6 oz.....	0 00	16 00
Emulsion fole de morue.....	0 00	4 00
Huile vétérinaire.....	0 00	1 50
Essence d'épinette.....	0 00	0 50
Spécialité de Rod. Carrière.		
Gomme Mal de dents, Dr Adam, dz.....	0 70	
" gr.....	8 25	
Régisse		
Young & Smylie.		
Bte de 5 lbs, bois ou papier, lb.....	0 40	
" Fantaisie " (38 ou 50 bâtons) bt.....	1 25	
" Ringed " boîte de 5 lbs.....	0 40	
" Acmé " Pellets, boîte de 5 lbs.....	2 00	
" (can.).....	2 00	

Ventes enregistrées à Montréal.

Pendant la semaine terminée le 22 oct 1898.

MONTREAL EST
QUARTIER ST-LAURENT

Rue St Urbain, Nos 161 et 18. Lot 797 avec maison en pierre et brique, terrain 33.10 d'un côté, 34.6 de l'autre x 94.4, sup 3223. Victor Théria lt à Laurent Thériault; \$5500 [47007].

QUARTIER ST-LOUIS

Rue Ontario, Nos 1524 à 1528. Lots 740-20 à 22 pt 40-19 avec maison en pierre et brique, terrain irr, sup 9757. Ferdinand Tremblay à Antoine Laurence; \$22000 [46982].

Avenue Laval, No 264. Lot 904-6, avec maison en pierre et brique, terrain 21 x 75, sup 1575. Hypolite Gouée à Ferdinand Prud'homme; \$3200 [46997].

QUARTIER STE-MARIE

Rues Champlain, Nos 120 à 126, Ste Catherine, Nos 1253 à 1259. Usufruit dans le 1/5 ind. des lots 649, pt 651, avec maison en brique, terrain irr, sup 1917 1 do 45 x irr, sup 2000. Henriette Beauchamp, épse de Azarie Pauzé à Stephen Vallée; \$1000 [46989].

Rues DeMontigny, Nos 858 à 866, Champlain, No 149. Lots 641-1, 640-1 et 2, avec maison en brique, 1 terrain 20 d'un côté 24.0 de l'autre x 82.10, sup 1934; 1 do 22 x 68 2, sup 1500; 1 do 51 x 68.2, sup 3476. Josph Quevillon à Ludger Larose; \$13,000 [46993].

Rue Gain, Nos 234 à 240. Lot 623, avec maison en brique, terrain 50 x 78 3 d'un côté et 78.6 de l'autre, sup 3919. Hercule Dupré à Clément Dansereau; \$3500 [47016].

Rue Panet, Nos 257 à 261. Lot 784 avec maison en brique, terrain 40 x 101. François Lamoureux à François-Xavier Renaud; \$3000 [47005].

MONTREAL OUEST

QUARTIER STE-ANNE

Rue William, No 542. Lot 1074 avec maison en brique, terrain 22.7 d'un côté 23 de l'autre x 2 d'un côté et 87.9 de l'autre. Patrick Murphy à La succession John McDougall & Co; \$1600 [131576].

Rue Forfar, No 49 à 59a. Lots 352, 353, 354 avec maison en brique, 1 terrain 25 x 94; 1 do 50 x 94 John Jones à Thomas A. Dalrymple et George Jones; \$1325 [131579].

QUARTIER ST ANTOINE

Rue Dorchester, No 1008. Lot 1565-7, avec maison en pierre et brique, terrain 24 x 120. Duncan Alex McCaskill à Geo Alex Brown; \$13,500 [131558].

Rue Notre-Dame, Nos 2657 et 2659. Lot 171-6, avec maison en pierre, terrain 22.6 x 90. Dame Elizabeth Smart, veuve de James Howley à James Robertson; \$6575 [131559].

Rues Dominion, No 63, Quesnel, No 61. Lot 86-20, avec maison en bois, terrain 34 x 60. Le Shérif de Montréal à Joël C. Baker; \$1250 [131563].

Rue Peel, No 192. Lot 1475, avec maison en pierre et brique, terrain 25 x 106. Dame Hellen Oliver Baptist, épse de Thomas McDougall à La Succes. Alex Christie Leslie; \$8000 [131567].

Rue Crescent, Lots 1703-59, 60, 61 pt 58, terrain 77 x 103 9 vacant. Wm Ellegood Phillips à Alexander Hogue; \$1400 [131571].

Rue Sherbrooke. Lots 1750-24, 25, ter-

rains 25 x 116, sup 2900 chacun, vacants. James Robertson à James Douglas; \$11600 [131578].

HOCHELAGA ET JACQUES-CARTIER
QUARTIER HOCHELAGA

Rue Iberville, No 197. Lot 166-543 avec maison en brique, terrain 22 x 80, sup 1760 Claire Lefebvre épouse de Toussaint Mallette et al à Alexina Hamelin veuve de Joseph Noël Desroches; \$700 [75504].

Rue Iberville, No 197. Lot 166 543 avec maison en brique, terrain 22 x 80, sup 1760. Alexina Hamelin veuve de J. Noël Desroches à Wilfrid Sénécal; \$900 [75505].

Rue Dezery. Lot 1/2 ind 51a, terrain sup 7 arpents et 46 perches, vacant.

Tel. Main 1717

G. J. ADAMS & CIE

Agents Financiers Généraux

Premières hypothèques sur propriétés immobilières dans la Ville et le District de Montréal, négociées directement avec Londres (Ang.) à 4, 4 1/2 et 4 3/4 pour cent suivant le montant.

Achat et vente de débetures.

Standard Building, 157 rue St-Jacques.

TEL. BELL 2367.

P. E. BEAUCHAMP

Agent d'Immeubles

Administration de Successions,

Prets d'Argent,

Assurances Feu, Vie, Accidents,

Location de Maisons,

Etc., Etc.

34 Cote Saint-Lambert, Montreal

PLOMBIEURS ETC.

E. DOUVILLE, 137B rue St-Urbain

A. BLAIS, Plombier Sanitaire et Couvreur
Poseur d'Appareils à Chauffage.....
Fabricant de Corniches en tôle galvanisée.
STE-ANNE DE BELLEVUE, Q.

L. GIRARD & CIE., Plombiers Couvresse
Spécialité; Corniche en tôle galvanisée
TEL. BELL 6775, des MAR. 116 350, St-Laurent.

THE JAMES ROBERTSON CO.,
MARCHANDS DE METAUX.
FABRICANTS DE TUYAUX EN PLOMB.

Coudes en plomb comprimé, Plomb de chasse, Mastic, Blanc de plomb. Spécialité de l'enveloppe des Fils Electriques avec du plomb; aussi Scies rondes, Scies à moulins, Godendards et autres Scies.

Bureaux: 144 rue William,
Usines: coin rues William et Dalhousie, MONTREAL.

C. H. LeTOURNEUX, prés. C. LeTOURNEUX, vice-prés. J. LeTOURNEUX, sec.-taé.

LeTOURNEUX, FILS & CIE, Lim., MARCHANDS-FERRONNIERS

Nos. 259, 261, 263 ET 265 RUE SAINT-PAUL MONTREAL

Rose de Lima Roy veuve de Olivier Robert et al à Antoine Alexandre Trotter; \$112.24 [75532].

Rue Joliette. Lot 29-58, terrain 24 x 85, sup 2040 vacant. The Montreal Loan & Improvement Co à Elzéar Tremblay; \$367.20 [75579].

Rue Frontenac. Lot 166-343, terrain 22 x 80, sup 1760 vacant. Exilda Stuart, épse de J. U. Emard à Narcisse Gagnon; \$175 [75624].

Rue Iberville, No 127. Lot 166-614, quartier Ste Marie. Lot 1598-65, avec maison en brique, terrain 24.3 x 80, sup 1940. Le Shérif de Montréal à Rev. J. B. Louis Bourassa; \$175 [75627].

QUARTIER ST-DENIS

Rue St Denis. Lots 198-1 à 4, avec église en brique, terrain sup 13198. David Morrice, Alex C. Clark et al à The Trustees of St Giles Presbyterian Church; Pas de prix mentionné. [75553].

Rue Cowan. Lot 8-70, terrain 42 x 110 vacant. H. V. Meredith à Michael Mahoney; \$489.30 [75578].

Rue St Hubert. Lot 7-626, terrain 25 x 110.5 d'un côté, 110 3 de l'autre, sup 2758 vacant. H. V. Meredith à Edouard Chausé; \$151.25 [75578].

Rue Huntley. Droits dans 1/2 N. du lot 8-469, terrain 25 x 100 vacant. Wm J. Brown à Bodfroi Bernard; \$70 [75590].

Rue St André. Lot 7-164, terrain 25 x 87, sup 2175 vacant. The St Denis Land Co à Marie Jetté; \$184.88 [75614].

QUARTIER ST GABRIEL

Rue Reading. Lots 3399-168 à 169, terrains 22 x 90, sup 1980 chacun, vacants. James Lonergan à Joseph St Onge; \$2130 [75529].

QUARTIER ST JEAN-BAPTISTE

Avenue Mont-Royal. Lots 6-141 et 142, terrain 52 x 100 vacant. Anselme Labrecque à Marie-Rose de Lima Bousquet, épse de Louis Paquette; \$2500 [75507].

Rue St Hubert. Lot 12-38, terrain 25 x 129, sup 3225 vacant. da succ. J. O. H. Lacroix à Joseph Galarneau et Eugène Racette; \$1200 [75544].

Rues Marie-Anne, Nos 371 à 387, St André, No 1153. Lots 11-60, 61 et 62, avec maison en pierre et brique, terrain 69 x 99. Marie-Louise Matte à Geo W. Aubin; \$11,500 [75552].

Rue Boyer. Lots 8-164 et 165, terrains 25 x 90, sup 2250 chacun, vacants. Marie Eugénie Charlotte Boyer épouse de M. Baby à Roch Beauchamp; \$1300 [75574].

Rue St Hypolite, No 398. Lot 333 avec maison en bois, terrain 40 x 75. Emelie et Anathalie Hotte à Joël Lanctot; \$1600 [75606].

MONTREAL ANNEXE.

Rue Mance. Lot pt N. O. 12-10-12, pt S. E. 12-10-13 avec maison en brique, terrain 20 x 105. The Montreal Investment & Freehold Co à Alexis Derousselle; \$2900 et autres considérations [75556].

STE-CUNEGONDE.

Rue Calumet. Lot 386-167, avec maison en pierre et brique, terrain 25 x 110. Jean-Bte alias Johnny Hamelin à Noël Edmond; \$4000 [75510].

WESTMOUNT

Avenue Victoria. Lots 1/2 ind 215-16-a, b, c, d, e, 215-17 a, b, c, d, e, pt 215-18,

avec maison en pierre et brique, 2 terrains 28 x 80 chacun vacants. Ludger Hamelin à Annabelle Grace O'Neil, épouse de Jacques Albert Metayer dit St Onge; \$4100 [75509].

Rue Stayner. Lots pt N. E. 384-31, pt S. O. 384-32, avec maison en pierre et brique, terrain 18 6 x 120. Duncan Davidson à William Lucas; \$5000 [75511].

Rue Sherbrooke. Lot 244-27 avec maison en pierre et brique, terrain 20 x 104 6. Chs James Brown à Wm Herbert Evans; \$5500 [75571].

Avenue Arlington. Lot 230-31, terrain supr 5837 vacant. Ths Milburn et Ths Hy. Yeoman à Mary Ann Holgate épouse de J. L. Thompson; \$2334.80 [75572].

Avenue Chesterfield. Lot 214-11a-3, pt 214-11a-1 avec maison en pierre et brique, terrain 28 6 de front 28 en arrière x 108 5. W. Gariépy & Cie à Allan Arthur Phillips; \$12000 [75589].

Avenue Grosvenor. Lot pt N. O. 219-19, terrain 28 x 111 vacant. Duncan McLennan à The People's Mutual Building Sy; \$1078 [75588].

Avenue Aberdeen. Lot 282-74 terrain 50 x 175 6, supr 8775 vacant. Le Shérif de Montréal à Duncan Alex. McOaskill; \$110 [75608].

Avenue Clarke. Lot 319 avec maison en brique, terrain 150 x 120. Matthew Hutchinson à James Bailey; \$8000 [75613].

Avenue Mountrose. Lot 374-24, terrain 63 x 175, supr 11025 vacant. Elizabeth Marie Kittson, épouse de Geo R. W. Kittson à Joseph Rowat Fair; \$4700 [75615].

Avenue Mountain. Lot pt 324, terrain supr 100,000 pieds, vacant. La succession Wm Hy Brehant et al à Henry Birks; \$15,000 [75623].

ST-HENRI.

Rue St Philippe. Lot pt 1574, terrain 32 x 34 6 vacant. Adolphe Fichaud à Hon. Raoul Dandurand; \$800 [75499].

Rue Bourget. Lot 1/5 ind 2001 avec maison en brique, terrain 40 x 90. Moïse Tessier à Eva, épouse de Auselme Lauzon; \$400 [75501].

Rues St Augustin, Delinelle et Beau-doin. Lots 1969 moins une listère 1705-75, 1722-24 avec maisons en bois et brique, 1 terrain 32 x 90; 1 do 24 x 73; 1 do 24 x 92. Rose de Lima Canty veuve de Théophilé Lebreux et al à Louis Joseph D. Papineau; \$2823.75 et autres considérations [75518].

Rue Ste Elizabeth. Lot 1707-15, avec maison en brique, terrain 24 x 73. Joseph St Onge à James Lonergan; \$4500 [75555].

Rue St-Jacques. Lot 1/2 N. E. 1877, avec maison en bois et brique, terrain 23 4 1/2 x 90. Moïse Sauvé et ux et al à Frédéric Cantin; \$13 0 [75565].

OUTREMONT

Lot pt N. E. 15-3. Hon S. Pagnuelo à Bruno Turone; \$1500 [75489].

Avenue Querbes. Lot 33-266, avec maison en brique, terrain 30 x 80. L'Institution Catholique des Sœurs-Muets à Maxime Lavallée; \$1800 [75548].

Rue Queen's Highway. Lot pt 44 avec maison en pierre, terrain 221 de front 204 en arrière x 252 d'un coté et 342 11 de l'autre. Francis Elizabeth Dunlop épouse de James Robson à Anastasia Dunn épouse de Robt K. Lovell; \$8000 [75632].

COTE ST. PAUL

Lots 3664, 3865 à 3868, terrains vacants. André Damase Jobin à Edward Bleaden Meyer; Pas de prix de vente mentionné [75596].

ARCHITECTES ETC.

V. LACOMBE, 897, Ste-Catherine

GAMELIN & HUOT, 58 St-Jacques

L. Z. GAUTHIER

Ci-devant de la société Roy & Gauthier
Tel. Bell 2287 ...Architecte et Evalueur
180, St-Jacques. Bâtisse Banque d'Epargne,
Elévateur, 3me étage. Chambre 7

L. R. MONTBRIAND

ARCHITECTE et MESUREUR
280 - RUE ST. ANDRÉ - 280
MONTREAL.

J. B. RESTHER & FILS

ARCHITECTES,
Chambre 13 | Bâtisse "Impérial"
107 rue ST-JACQUES, - Montréal
Téléphone 1800.

J. EMILE VANIER,

Ingénieur Civil et Architecte
(ANCIEN ELEVE DE L'ECOLE POLYTECHNIQUE)
107, RUE ST-JACQUES, MONTREAL
Construction Civiles et Religieuses, Aqueducs, Egouts,
pavages, etc. 20 ANNEES DE PRATIQUE.

O. M. LAVOIE

TELEPHONE
6412 ...Peintre-Décorateur
Peintre d'enseignes et de Maisons,
Tapissier et Blanchisseur.

482, RUE ST-HUBERT, MONTREAL

PLATRE ET MARBRE

VICTOR BOHEMIER TEL. MARCH.
568
Manufacturier d'Ornements en Plâtre
No 188, RUE STE-ELISABETH

Propriétaire de Carrières de Granit Rouge, Rose et Gris.
Bureau et Atelier: - - - COTE-DES-NEIGES, MONTREAL
J. BRUNET
Manufacturier et Importateur de MONUMENTS EN MARBRE
ET GRANIT OUVRAGES DE BATISSES en gros et en détail,
Estimations données sur application. Téléphone Bell 4666.
connection gratuite pour Montréal.
COTE-DES-NEIGES MONTREAL

A VENDRE Bâtisse rapportant
\$1000 de loyer par an.
S'adresser: A. LIONAIS, 26 St-Gabriel.

VERDUN

Lot 4513-36, terrain vacant. Henry A. Wilder et al à Bernabé Leduc; \$225 [75546].

Avenue Church. Lots 3405-382 et 233, terrains 25 x 114, supr 2850 chacun, vacants. La succession Daniel Hadley à Théophile St Germain; \$570 [75569].

NOTRE-DAME DE GRACES

Lot 181-151. Eustache Prud'homme et al à Nazaire Dugas; \$900 [75520].

Avenue Cool Brook. Lots 52-160 à 172, terrain 25 x 116 chacun, vacants. Matthew Hutchinson à James Bailey; \$2282 [75612].

Avenue Minto. Lot 180-132, terrain 25 x 110 vacant. La Banque du Peuple à Zéphirin Paschal Langlois et Fabien Langlois; \$550 [75632].

Avenue Prud'homme. Lot 180-34, terrain 25 x 100 vacant. La Banque du Peuple à Sophie Franchère, veuve de Louis Ed Paschal Laberge; \$750 [75633].

Avenue Prud'homme. Lots 180-36 et 37, terrains 25 x 100 chacun vacants. La Banque du Peuple à Pierre Vézina; \$1500 [75634].

Avenue Minto. Lot 180-207, terrain 25 x 107 vacants. La Banque du Peuple à Frank Marsh; \$500 [75635].

Avenue Prud'homme. Lots 180-28, 29 et 30, terrain 25 x 100 chacun, vacants. La Banque du Peuple à Louis Wilfrid Forest; \$2250 [75636].

Avenue Notre Dame de Grâces. Lot 180-210, terrain 34 5 x 103 vacant. La Banque du Peuple à S. D. Vallières; \$1159 [75637].

COTE DES NEIGES

Lot 1/2 ind pt 120. Marie Rose Lacombe épouse de Camille J. Grenier à Marie Louise Lacombe et autres \$150 [75600].

Lot 1/2 ind 156-17 et 18. Le Shérif de Montréal à Félix Labelle et Ls Payette; \$285 [75628].

SAULT AUX RECOLLETS

Lot pt 256. Les Clercs Paroissiaux de St Viateur aux Commissaires d'Ecole du village Ahuntsic; \$1200 [75519].

Rue Labelle. Lot 489-230, terrain 25 x 87 vacant. H. V. Meredith à Dolphis Gaudry; \$55 [75577].

Lot 1/2 ind 122 avec maison etc, terrain supr 1 arpent et 80 perches. Séraphin Boucher à Joseph Venne; \$1000 [75599].

ST LAURENT

Lot pt N. O. 58. Napoléon Durocher à Adélarde Laframboise; \$1000 [75527].

Lot 44-148, terrain vacant Edouard Gohier à Janvier Durocher; \$100 [75555].

The Trust & Loan Company of Canada

INCORPORÉE EN 1845 PAR CHARTRE ROYALE

CAPITAL SOUSCRIT - - - - - \$7,500,000.00

Argent à prêter sur propriétés de ville et sur fermes améliorées, à bas prix et à des conditions vraiment avantageuses.

Adressez-vous au Commissaire de

The Trust & Loan Co. of Canada, 26 rue St-Jacques, Montréal, Qué.

Lot pt 406. Théophile Migneron à Raphaël Desforges; \$500 [75563].
 Lots 85-1 à 10. terrains vacants. Gervais Cousineau père à Omer Wilfrid Legaut; \$1500 [75568].
 Lot 271-593, terrain vacant. Bénéoni Charest à Joseph Paquette; \$300 [75626].

LACHINE

Lot pt 772, terrain vacant. The Dominion Bridge Co Ltd à The Montreal Park & Island Ry Co.; \$763.90 [75591].
 Lot 220 avec maison, etc., terrain supr 4279. Dawes & Cie à The Montreal Park & Island Ry Co.; \$1802 [75592].

STE GENEVIÈVE

Lot 244 avec maison, etc., terrain supr 120 arpents. Jean-Bte et David Legault à Magloire Brayer dit St Pierre; \$40000 [75605].

Ventes d'immeubles par quartiers

Voici les totaux de ventes par quartiers:

St Laurent.....	\$5,500 00
St Louis.....	25,200 00
Ste Marie.....	20,500 00
Ste Anne.....	2,925 00
St Antoine.....	54,925 00
Hochelaga.....	2,429 44
St-Denis.....	895 43
St Gabriel.....	2,130 00
St Jean-Baptiste.....	18,100 00
Montreal Annexe.....	2,900 00
Ste Cunégonde.....	4,000 00
Westmount.....	57,822 80
St Henri.....	9 823 75
Outremont.....	11,300 00
Verdun.....	795 00
Notre Dame de Grâces.....	9,871 00

\$229,117 42

Les lots à bâtir ont rapporté les prix suivants:

Rue Crescent, quartier St Antoine, \$1.75 le pied.
Rue Sherbrooke, quartier St Antoine, \$2.00 le pied.
Rue Joliette, quartier Hochelaga, 18c le pied.
Rue Frontenac, do do 10c le pied.
Rue Cowan, quartier St Denis, 10½c l.p.
Rue St Hubert, do do 5 4/9c l.p.
Rue St André, do do 8½c l.p.
Rue Reading, quartier Saint Gabriel, 26 9/10c le pied.
Avenue Mont-Royal, quartier St Jean-Baptiste 48c le pied.
Rue St Hubert, quartier St Jean Bte., 37 1/5c le pied.
Rue Boyer, quartier St Jean Baptiste, 38 8/9c le pied.
Ave Arlington, Westmount, 40c le p.
Ave Gaoavenor, do 34½c le p.
Ave Mountrose, do 42½c le p.
Ave Mountain, do 15c le pd.
Rue St Philippe, St Henri, 72c le pied.

PRÊTS ET OBLIGATIONS HYPOTHECAIRES

Pendant la semaine terminée le 22 octobre 1898, le montant total des prêts et obligations hypothécaires a été de \$92,910 divisés comme suit, suivant catégories de prêteurs :

Particuliers.....	\$51,410
Successions.....	10,500
Cies de prêts.....	17,500
Assurances.....	11,500
Autres corporations...	2,000
	\$92,910

Les prêts et obligations ont été consentis aux taux de :

PLATRE ET MARBRE
 MARBRERIE CANADIENNE
T. ROCHON & FILS
 (Successeurs de A. R. Cintrat)
 Carrelage en Marbre et Mosaïque, Manteaux de Cheminées, Monuments, Tables pour Plombiers et Meubliers. Réparations de tous genres.
 36 RUE WINDSOR. Tel. Bell 2973. March. 755.

HORMIDAS CONTANT
 CONTRACTEUR PLATRIER
 290 RUE BEAUDRY
 TEL. BELL 7177. DES MARCHANDS 0.

PEINTRES
PEINTURE et DECORATION

A BON MARCHÉ
L. Z. MATHIEU....
 245 Rue RICHELIEU.

THEO. DAVID
PEINTRE-DECORATEUR : DE MAISONS ET D'ENSEIGNES
 Enseignes sur bois, toile, coton, broche, cartes d'annonces, etc. Spécialité : Décorations d'églises, édifices publics, résidences privées.
 69, RUE ST-LAURENT, MONTREAL
 Entre les rues Vitré et Lagauchetière.

BOIS
 T. PREFONTAINE H. BOURGOIN

T. PREFONTAINE & CIE
Bois de Sciage et de Charpente
 GROS ET DETAIL
 Bureau : coin des rues NAPOLEON ET TRACY
 STE-CUNEGONDE

Clos à bois, le long du Canal Lachine, des deux côtés. Téléphone Bell 8141, Montréal.
 Spécialité : Bois préparés de toutes façons, assortis par longueurs et largeurs en grande quantité.

MENUISERIE
I. CHARBONNEAU & CIE MANUFACTURIERS
 Spécialités. Balcon, Galerie en tournage, Litière et menuiserie de fantaisie de tout genre.
 Nos 1890 à 1896, rue St-Laurent, Mile-End.
 ENTREPRENEUR
EUG. PAQUIN, CHARPENTIER - MENUISIER,
 Réparage de toute sorte à des prix défiant toute compétition
 No. 1 Rue Calumet, Ste-Cunégonde.

J.-BTE VIEN, PROP. TEL. 6526
FYFE & CIE
 CONTRACTEURS - MENUISIERS
 ET MANUFACTURIERS DE
 Fournitures de Bureaux et Magasins.
 Comptoirs et Tablettes.
 Nos 60 et 62, rue Cadieux, Montréal

JOS. BINETTE
 Constructeur-General
 398 RUE ST-JACQUES.

E. R. GAREAU
 AGENT D'IMMEUBLES
 Prêts et Administration de Successions.
 1511, RUE NOTRE-DAME, MONTREAL
 Près de la rue Gosford.
 TELEPHONE BELL MAIN 2154

4½% pour \$5,000.
 5% pour \$2,000; \$4,650; \$5,000 et \$5,500.
 5½% pour 2 sommes de \$4,500.
 5¾% pour \$1,000; \$3,200; \$3,500; \$6,500 et \$11,500.
 Les autres prêts et obligations portent 6 pour cent d'intérêt à l'exception de \$200 et \$387 à 7 p.c., et de \$200 à 1½ p.c. d'intérêt par mois.

La Construction

Contrats donnés

Chez Hutchison & Wood, architectes, rue St Jacques, No 181, une bâtisse, rue Craig, à 5 étages, formant un magasin.
 Maçonnerie, J. H. Hutchison.
 Charpente et menuiserie, Shearer & Co
 Couverture, D. Ouimet.
 Plombage, do
 Chauffage, do
 Briques, W. McArthur & Son.
 Enduits, John McLeau.
 Peinture et vitrerie, A. Craig.
 Ouvrage en fer, Dominion Bridge Co (Ltd).
 Propriétaire, James R. Wilson.

Chez J. A. Deschamps, architec, rue St Jacques, No 1167. 2 bâtisses à 3 étages, formant 8 logements.
 Maçonnerie, Ohs McLeod.
 Charpente et menuiserie, Agnus Mongeau.
 Couverture, Labelle & Deschamps.
 Plombage, do
 Brique, J. Bousquet.
 Enduits, S. Gosselin.
 Peinture et vitrerie, D. Robitaille.
 Propriétaire, Philias Paquin.

NOTES

M. Jos. Sawyer, architecte, demande des soumissions pour 3 maisons qui seront érigées au coin des rues Charlevoix et Coleraine.

M. Jos. Sawyer, architecte, demande sous peu des soumissions pour un cottage que M. J. A. Metayer fera ériger rue Souvenir à Ste Cunégonde.

M. Jos. Sawyer, architecte, a accordé le contrat pour la construction d'un cottage qui sera érigé rue Souvenir à M. A. Mongeau, entrepreneur général; M. R. Dinahan en sera le propriétaire.

PERMIS DE CONSTRUIRE A MONTREAL

Rue Simpson, une maison formant un logement 32.10 x 52, à 3 étages, en pierre et brique. couverture en rosin-ciment; coût probable \$8000. Propriétaire, Alex Paterson; architecte, Edward Maxwell; maçon, J. Quinlan; charpente Simpson & Peel; brique, O. Deguise.

VENTES PAR LE SHÉRIF.

Du 31 octobre au 7 novembre 1898.

DISTRICT DE MONTREAL

John Grier et al vs Pilon Frères.
 Ste Anne de Bellevue.—Les lots 195-22 et 23 avec bâtisses.
 Vente le 4 novembre, à 10 h. a.m., au bureau du shérif à Montréal.

Une comparaison du chiffre
d'affaires de la

NORTH AMERICAN LIFE

pour 1897 comparativement à 1896,
accuse les augmentations suivantes :

En Actif

257,343.81 soit plus de 10 p.c.

En Revenu Espèces

57,782.46 soit plus de 9 p.c.

En Assurance en force

1,951,708.00 soit plus de 8 p.c.

Pour recevoir une copie du rapport illustré, adressez-vous à MM. Chs. Ault, M.D., et J. G. McConkey, gérants pour la Province de Québec, 180 rue Saint-Jacques, Montréal.

WM. McCABE, L.L.B., F.I.A.,
Directeur-gérant.

Frk Langan vs qual. vs Pierre Chicoine.

S. Henri—Le lot 1939 situé rue St Augustin avec bâtisses.

Vente le 3 novembre, à 10 h. a. m., au bureau du shérif à Montréal.

R. Préfontaine et al vs Zénon Gougeon.

St Henri—Les lots 385-84 et 85 situés rue Walker.

Vente le 3 novembre, à 11 h. a. m., au bureau du shérif à Montréal.

DISTRICT DE BEAUCE

Philippe Angers vs Désiré Letourneau et al.

St George—Les lots 255 et 256 contenant 120 arpents avec bâtisses.

Vente le 3 novembre, à midi, à la porte de l'église paroissiale.

DISTRICT DE BEAUHARNOIS

Dame Gertrude S. Hoyle et al vs James Wright.

Valleyfield—Le lot 146-14 contenant 8800 pieds avec bâtisses.

Vente le 2 novembre, à 11 h. a. m., à la porte de l'église Ste Cécile

DISTRICT DE BEDFORD

Dame veuve G. Freligh vs Dame Hy. A. Gray.

Bedford—Les lots 1914, 1894, 1974, 2126, 189 et 158 avec bâtisses.

Vente le 5 novembre, à 9 h. a. m., à la porte de l'église St Damien pour les quatre premiers lots et le même jour à 10 h. a. m., au bureau d'enregistrement pour les deux autres lots.

DISTRICT D'OTTAWA

Arthur McConnell vs Dame Emily McConnell et al.

Hull—Les droits miniers dans le lot 12b du 15ème rang contenant 100 acres.

Vente le 2 novembre, à 10h. a. m., au bureau d'enregistrement.

Oscar Duhamel vs Sylvio Bourgeois et al.

Hull—Le lot 18b avec bâtisses.

Vente le 2 novembre, à 10 h. 30 m., au bureau d'enregistrement.

DISTRICT DE QUÉBEC

Wm Doyle vs F. X. Chabot.

Lévis—Le lot 240 situé rue Samson avec bâtisses.

Vente le 4 novembre, à 10 h. a. m., à la porte de l'église paroissiale.

Sir H. G. Joly de Lotbinière vs Michel Thibault.

St Edouard de Lotbinière—Le lot 388-25 contenant 78 arpents.

Vente le 4 novembre, à 10 h. a. m., à la porte de l'église paroissiale.

La Union Mutual Life

COMPAGNIE D'ASSURANCE.

PORTLAND, MAINE.

CONSTITUÉE EN 1845.

Sujette à l'inappréciable loi de NON CONFISCATION de l'Etat du Maine, et contient tous les avantages connus à ce jour. Tontine, Dividende annuel, ou à terme renouvelable. Avez-vous vu la plus récente et la meilleure Police? Pour obtenir des agences dans la partie occidentale de la Province de Québec et dans l'Etat d'Ontario, s'adresser à

WALTER I. JOSEPH, Gérant, 151 rue St-Jacques, Montréal.

On demande des agents de confiance. S'adresser à HENRI E. MORIN, Agent chef pour le Canada. FRED. E. RICHARDS, Président. ARTHUR L. BATES, Vice-Président

J. G. LAVIOLETTE, Pres

G. de G. LANGUEDOC, Sec.-Trés.

F. GAUTHIER, Gérant.

ST. LAWRENCE FEU

BUREAU PRINCIPAL: 7, PLACE D'ARMES, MONTREAL

Certificat de dépôt: — QUÉBEC, 10 Décembre 1896. Je certifie par les présentes, que la COMPAGNIE D'ASSURANCE CONTRE LE FEU "ST. LAWRENCE," de Montréal, a déposé entre les mains du Gouvernement de la Province de Québec, la somme de VINGT-CINQ MILLE DOLLARS, tel que requis par l'Ordre en Conseil du 20 Juin 1896. (Signé) H. T. MACHIN, Aast. Trésorier de la Province de Québec.

MARCOTTE & LECLERC, Avents Généraux, 28 Côte de la Montagne, Québec.

Système de Cotisation.

Plan Mutuel.

The Colonial Mutual Life Association

INCORPORÉE PAR ACTE DU PARLEMENT DU CANADA

FONDS DE GARANTIE AUTORISÉE \$100,000

Siège Principal: 180, RUE ST-JACQUES, MONTREAL.

Président, A. S. EWING,

Vice-Présidents: F. P. BUCK, CHAS. J. CHISHOLM.

Les Polices sont libres quant à la résidence, le voyage et la profession. Assurance de première classe au prix coûtant. Polices de Banques d'Épargne, une spécialité. Pour renseignements, écrire à

E. A. BAYNES, B. C. L., Secrétaire et Agent en Chef.

Provident Savings Life Ass. Society of New York

La meilleure Compagnie pour les Assurés et les Agents

Les agents habiles, et les personnes recherchant une position rémunératrice, peuvent s'adresser au bureau principal ou à aucun des agents généraux de la Compagnie.

R. H. MATSON, No. 37, rue Yonge, Toronto

GÉRANT GÉNÉRAL POUR LE CANADA.

FEU :: :: COMPAGNIE D'ASSURANCE MARINE BRITISH AMERICA

Capital en Argent - - \$750,000.00. Actif Total, au-delà de \$1,510,827.88
Pertes payées depuis sa fondation \$16,920,202.75

Bureau Chef à Toronto, Ont. Geo. A. C. Cox, Président; J. J. Kenny, Vice-Président; P. H. Sims, Sec.

C. R. G. JOHNSON, Agent Résident, Bâtisse "Canada Life," MONTREAL

AGENTS ET COLLECTEURS DEMANDÉS

... PAR La Canadienne

S'adresser personnellement
ou par lettre à

F. GARON, Gérant.

Compagnie d'Assurance sur la Vie

BUREAU PRINCIPAL: 7, PLACE D'ARMES, MONTREAL.

Argent à prêter sur première hypothèque

National Assurance Co. of Ireland.

...INCORPORÉE PAR UNE CHARTE ROYALE, ET...

AUTORISÉE PAR ACTE SPÉCIALE DU PARLEMENT.

Bureau Chef au Canada: 1735, RUE NOTRE-DAME

M. C. HINSHAW, Agent Principal : MONTREAL

AGENTS SPÉCIAUX,

DEPARTEMENT FRANÇAIS:

DROLET & ALARIE, No 20, rue St-Jacques.

ISIDORE GREPRAU, No 64, côte St-Lambert