

PER  
B-226

S

9/3/24

**LE BULLETIN DE LA FERME**

ORGANE DES CULTIVATEURS DE PROGRÈS

FONDÉ EN 1913

PARAIT TOUS LES JEUDIS

Bibliothèque St-Sulpice  
340 rue St-Denis  
24-14-6-24



ADMINISTRATION: 111, COTE DE LA MONTAGNE  
(Edifice Morin) QUÉBEC

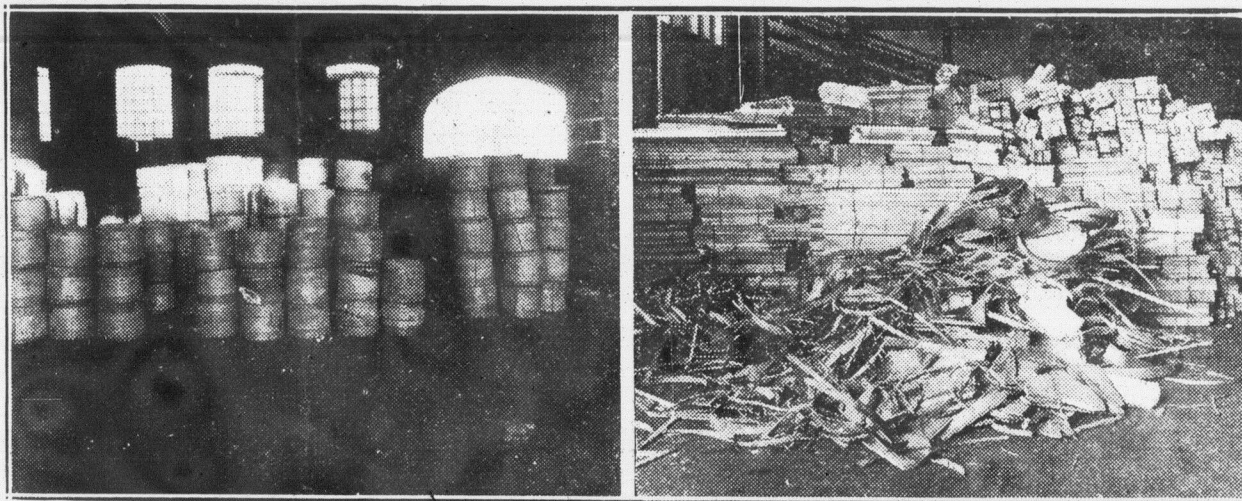
ABONNEMENT: CANADA, EXCEPTÉ CITÉ DE QUÉBEC 75c  
CITÉ DE QUÉBEC ET PAYS ÉTRANGERS \$1.50

VOLUME XII, No 10

QUEBEC

LE 6 MARS 1924

## AMELIORATION OPPORTUNE



Boîtes à fromage arrivées en mauvais état sur les quais de Liverpool.

Les débris restant après une coûteuse réparation de ces boîtes.

En apportant une modification essentielle dans la fabrication des boîtes à fromage, la Coopérative a mis fin à un défaut dont nous avons souffert malheureusement trop longtemps.

L'état pitoyable dans lequel arrivaient certaines expéditions de fromage outre-mer, (voir vignette ci-dessus), et la ferme volonté qu'a la Coopérative d'assurer une meilleure place pour notre principal produit laitier, sur les marchés étrangers, ont déterminé cette société à suggérer aux fabricants de la Province, l'emploi d'une nouvelle boîte à fromage.

La boîte à fromage, telle que fabriquée et vendue par la Coopérative, pour la saison 1924, est faite avec deux clisses au lieu d'une, lesquelles sont disposées en sens inverse des fibres du bois, de telle manière que la boîte présente au moins trois fois plus de résistance.

Pour être bien sûre qu'aucun fabricant de fromage de cette Province ne refusera de se procurer la boîte à fromage de la Coopérative, cette dernière a trouvé le moyen de la vendre meilleur marché que l'autre, (l'ancienne boîte).

Patrons, fabricants, appuyez votre société; la réputation de notre produit dépend de l'orientation que vous prendrez; ou la coopération, c'est-à-dire le progrès, ou la non-coopération, c'est-à-dire la routine.

Nous sommes sûrs que vous opterez pour le progrès.

**COOPERATIVE FEDEREE DE QUEBEC, 114, rue St-Paul-Est, Montréal.**

LE BULLETIN DE LA FERME

**AYRSHIRES LAKESIDE, PHILIPSBURG, Qué.**

Troupeau établi en 1893, sous le contrôle fédéral. Nos Ayrshires sont ce qu'il y a de mieux. Nous offrons une collection de choix de jeunes taureaux à des prix très attrayants. Écrivez pour avoir catalogue.

FRANK FEWTRISS, Gérant,  
Philipsburg, Qué.

GEO. H. MONTGOMERY, Prop.  
Edifice Dominion Express, Montréal.



"L'aviculture est l'une des industries les plus payantes de la ferme."

**POUSSINS D'UN JOUR DE LIGNEES DE PONDEUSES**

**PLYMOUTH ROCK BARRES  
RHODE ISLAND ROUGES  
WYANDOTTE BLANCS**

<b>PRIX:</b>	Le cent.....	\$ 30.00
	50.....	16.00
	25.....	8.00

Encore quelques coqs et cochets de mêmes races à vendre. Nous pouvons disposer aussi d'un certain nombre de poulettes à de bonnes conditions.

Ne tardez pas davantage à prendre les moyens nécessaires pour vous former un bon troupeau de volailles, ou à améliorer celui que vous possédez.

**BASSE-COUR BELVEDERE**

CHEMIN STE-FOY

QUEBEC.

**SOMMAIRE des principaux sujets traités dans ce numéro.**

Rapport annuel de la Coopérative fédérée de Québec;  
Grains de sagesse, miettes de bon sens;  
A la Veillée: Mgr Th.-G. Rouleau, P. D.;  
Hommes et choses: Vieux temps, vieilles choses;  
Expositions de grains de semence;  
Culture de la pomme de terre: (J.-A. Fortin);  
Records de ponte: L'Exposition avicole de Québec;  
Le Coin des Jeunes: La plante, etc.;  
La loi pour tous;  
Chez-nous (page féminine);  
Revue des marchés, etc., etc.

**BANQUE PROVINCIALE  
DU CANADA**

Fondée en 1900.....Siège Social, Montréal

Capital autorisé.....	\$5 000 000
Capital versé.....	\$3 000 000
Fonds de réserve et profits accumulés.....	\$1 525 000

L'agriculteur progressif trouve son profit à se tenir constamment en contact avec une institution financière solide.

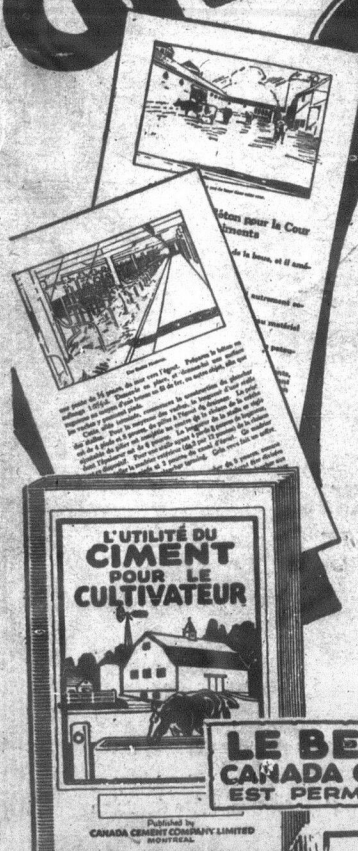
Cette Banque donne une attention toute spéciale aux affaires qui lui sont confiées par les cultivateurs; elle compte maintenant 312 bureaux (Succursales et Sous-Agences) dans les Provinces de Québec, Ontario, Nouveau-Brunswick et Ile du Prince-Edouard.

En vertu de règlements particuliers à cette banque, les argents confiés à son département d'Épargne sont contrôlés par un Comité de Censeurs.

**Voire compte de Banque est voire meilleur ami**

**GRATIS**

ce **LIVRE** précieux consacré au béton pour la **FERME**



L'emploi du béton pour le cultivateur est équivalent à un dépôt d'épargne chaque jour de l'année.

C'est aussi le matériel le plus facile à employer—"L'Utilité du Ciment pour le Cultivateur" est le livre qui a beaucoup aidé à 200,000 cultivateurs. Ce livre vous renseigne d'une manière claire comment employer le Béton. En suivant les directions vous pouvez construire des silos, des planchers de grange, propres et faciles à nettoyer; des fosses à fumier qui conservent toute la valeur de l'engrais; des glacières, des laiteries, des poulaillers, des citernes, des trottoirs et une foule d'autres constructions utiles.

Les améliorations en béton sont permanentes, à l'épreuve du feu et de la vermine ainsi que sanitaires.

Mettez fin aux réparations continuelles et augmentez vos profits. Envoyez aujourd'hui pour ce livre utile. A une piastre il serait bon marché—mais nous vous l'envoyons **GRATIS**. Employez le coupon ci-dessous.

Canada Cement Company LIMITED

3042 Bâtisse Canada Cement Company Carré Phillips Montréal

Bureaux de vente: à Montréal, Toronto, Winnipeg Calgary.

Le Ciment "Canada" est en vente partout par plus de 2,000 marchands distribués dans les villes et villages du Canada. Si vous ne pouvez trouver un marchand, écrivez à notre bureau de vente le plus rapproché.

**LE BETON CANADA CIMENT EST PERMANENT**

CANADA CEMENT Co., Limited  
3042 Bâtisse Canada Cement Company  
Montréal

Veuillez m'envoyer gratis votre

Nom.....

Adresse.....

**collez ce coupon**



**\$5.00**

la tonne

(en 80 lbs.)

sacs compris

**CULTIVATEURS**

Le Ministère de l'Agriculture recommande fortement le chaulage des terres de la Province; déjà plusieurs agriculteurs ont obtenu des résultats surprenants et à bon marché.

Pourquoi n'en faites-vous pas l'expérience?

Demandez à votre agronome quels seraient les avantages d'une bonne application de pierre à chaux moulue, sur votre terre, ce printemps.

Ecrivez-nous ensuite pour plus amples détails.

**Deschambault Quarry Corporation**

52, RUE ST-PAUL - QUEBEC

ADMINISTRATION DE  
Abonnement payé  
Canada—Excepté  
de Québec et payé  
Cités de Québec et payé  
étrangers.....  
Tarif des annonces 10c.  
Annonces classées 1c.  
minimum .50 sous.  
Pour abonnement et  
ce écrire au "Bulletin  
Ferme", 111 Côte de la  
tagne, (Edifice Morin)  
Caser postal 125-T66

Volume XII

Page de la Coopérative

**RAPPORT  
Coopérative**

Bienvenue de S. H.

Bilan.—Rapport

de l'honorable

cussions.

Son Honneur le

et membres de la C

native Fédérée tenir

a présente assembl

que par les années

M. Arsène De

que leur nombre im

mage à rendre à leur

accomplis durant la

tats.

"La Coopérati

dit M. Denis, "et

savez, de payer un

aussi bien aux mem

des Producteurs de

Centrale des Agric

titre dans la Coop

"Il y aurait bie

"mais je laisse au pr

le soin de vous don

Coopérative, avec

Remerciant en

leur coopération co

de lire les minutes

à donner son rapp

M. J.-Arthur P

native Fédérée, av

volumineux, à prés

Nous en donn

ADMINISTRATION ET PUBLI-  
 Abonnement payable d'a-  
 vance.  
 Canada—Excepté cité  
 de Québec..... 75c.  
 Cité de Québec et pays  
 étrangers..... 1.50

Tarif des annonces 10c. la ligne  
 Annonces classifiées 1c. du mot  
 minimum .50 sous.

Pour abonnement et annon-  
 ces écrire au "Bulletin de la  
 Ferme", 111 Côte de la Mon-  
 tagne, (Édifice Morin) Québec  
 Casier postal 128—Télep. 4297

# LE BULLETIN DE LA FERME

REVUE TECHNIQUE HEBDOMADAIRE  
 Consacrée au Service des Cultivateurs de Progrès

ADMINISTRATION & RÉDACTION  
 88 CÔTE de la MONTAGNE 88  
 QUÉBEC

RÉDACTION ET  
 COLLABORATION

Cette revue est consacrée aux  
 intérêts de la ferme et du foyer  
 rural.

Elle est rédigée par un comi-  
 té de techniciens et de prati-  
 ciens agricoles, assistés de col-  
 laborateurs occasionnels et de  
 correspondants de diverses ins-  
 titutions agricoles. Toute col-  
 laboration est soumise au con-  
 trôle du directeur.

La correspondance concer-  
 nant la rédaction doit s'adres-  
 ser au Directeur du "Bulletin  
 de la Ferme", Casier postal 129,  
 Haute-Ville, Québec.

Volume XII

QUEBEC, LE 6 MARS 1924

Numéro 10

Page de la Coopérative Fédérée de Québec

## RAPPORT de l'assemblée générale annuelle de la Coopérative Fédérée de Québec, tenue à l'Hôtel- de-Ville à Québec, le 27 février 1924

Bienvenue de S. H. le maire Samson.—Discours du Président.—

Bilan.—Rapports des différents départements.—Remarques  
 de l'honorable ministre de l'Agriculture et autres.—Dis-  
 cussions.—Résolutions.—Elections des officiers  
 pour l'année 1924

Son Honneur le maire Samson souhaite la bienvenue aux délégués  
 et membres de la Coopérative. Il se dit heureux de revoir la Coopé-  
 rative Fédérée tenir ses assises dans la ville de Québec et souhaite à  
 a présente assemblée l'accomplissement de travaux aussi fructueux  
 que par les années passées.

M. Arsène Denis, président de la Coopérative, dit aux membres  
 que leur nombre imposant, à cette réunion annuelle, est un bel hom-  
 mage à rendre à leur société. Il esquisse en quelques mots les travaux  
 accomplis durant la dernière année par la Coopérative, et leurs résul-  
 tats.

"La Coopérative a réalisé un profit net de plus de \$30,000.,"  
 dit M. Denis, "et ce beau résultat nous a permis, comme vous le  
 savez, de payer un dividende de 8%. Ce dividende est applicable  
 aussi bien aux membres du Comptoir Coopératif, de la Coopérative  
 des Producteurs de Semences, qu'aux membres de la Coopérative  
 Centrale des Agriculteurs de Québec, tous actionnaires au même  
 titre dans la Coopérative Fédérée de Québec".

"Il y aurait bien d'autres remarques à faire", ajouta M. Denis,  
 "mais je laisse au président du Conseil Exécutif, M. J.-Arthur Paquet,  
 le soin de vous donner le résultat des opérations et du travail de la  
 Coopérative, avec tous les détails nécessaires".

Remerciant ensuite les membres pour leur dévouement entier et  
 leur coopération constante, il demanda à M. J.-A. Bernier, secrétaire,  
 de lire les minutes de la dernière assemblée, puis invita M. Paquet  
 à donner son rapport.

M. J.-Arthur Paquet, président du Conseil Exécutif de la Coopé-  
 rative Fédérée, avait un rapport très élaboré, en même temps que  
 volumineux, à présenter aux sociétaires.

Nous en donnons quelques extraits, par ordre:

### BILAN

Au 31 décembre 1923

Actif	
<b>Actif courant:</b>	
En caisse et en banque.....	\$ 60,520.58
Débiteurs comptes recevables \$231,362.66	
Dépôts.....	132.00
	\$231,494.66
Billets recevables.....	11,408.61
	\$303,423.85
Marchandises en inventaire.....	\$231,811.05
<b>Actif immobilisé:</b>	
I meubles.....	\$225,956.67
Ameublements, machines, outillage.....	71,598.05
Automobiles, voitures, chevaux.....	19,375.59
Bidons, caisses vides, etc.....	7,015.64
	\$323,945.95
<b>Dépenses différées:</b>	
Assurances à courir, papeterie, etc.....	\$ 12,630.72
Enregistrement de marques, etc.....	32,890.93
	\$904,702.50
<b>Passif</b>	
Créanciers-Comptes payables \$115,317.89	
Divers.....	600.37
	\$115,918.26
Billets payables.....	56,806.86
Emprunts-Banques.....	\$263,456.14
Divers.....	28,732.73
	\$292,188.87
Dividendes non réclamés.....	275.98
	\$465,189.97
Capital-actions payé.....	237,739.41
Réserve-Surplus au 31 décembre 1922.....	\$171,277.82
Profits et pertes-Profits sur opérations de 1923.....	\$ 38,740.05
Réserve pour dépréciation....	- 8,244.75
	\$ 30,495.30
	\$201,773.12
	\$904,702.50

(Signé) J.-M. Paquette,  
 Trésorier.

Vérfié et certifié conforme aux livres de la succursale de Montréal  
 et de la Laiterie, ainsi qu'aux bilans des succursales de Québec, Trois-  
 Rivières, Princeville, Ste-Rosalie, Hébertville et St-Félicien.

(Signé) Victor Pelletier, L.A.,  
 Vérificateur.

Montréal, le 30 janvier 1924.

L'actif de la Coopérative Fédérée de Québec s'élève donc à  
 \$904,702.50, alors que le passif, moins le capital payé, la réserve et  
 les profits de l'année, déduction faite de la dépréciation, est de  
 \$465,189.97, laissant ainsi un excédent de l'actif sur le passif se chif-  
 frant à \$439,512.53.

La solvabilité totale de la société, tenant compte du capital  
 souscrit et non encore payé, et abstraction faite de la somme néces-  
 saire au paiement du dividende de 1923, s'élève à \$486,321.68.

(Suite à la page 146)



## Grains de sagesse, Miettes de bon sens

**La glacière.**—L'hiver s'en va, et avec lui la glace dégringolera. A-t-on fait une provision de cette dernière pour l'époque des chaleurs?

**La prochaine récolte.**—Voulez-vous—sans bourse délier—accroître notablement votre prochaine récolte: criblez de nouveau vos grains de semence.

**Au verger.**—La température devient plus clémente. Il est donc temps d'émonder et de tailler les arbres fruitiers. De tout temps, chez nous, ces opérations, pourtant assez faciles, ont été trop négligées beaucoup trop négligées.

**Immigration.**—Dans la république voisine les conditions actuelles de l'industrie sont meilleures qu'au Canada, mais aux Etats-Unis, en vue de ne pas encombrer le travail, on restreint sévèrement l'immigration... "The Canadian Co-operator".

**Québec au 1er rang en fait d'élevage.**—A la conférence des éleveurs d'animaux laitiers tenue dernièrement à Ottawa, le Dr J.-A. Ruddick, commissaire de l'industrie laitière, parlant de l'élevage et de la sélection des vaches laitières au point de vue de la production abondante et économique du lait, a beaucoup appuyé sur le fait qu'à elle seule la province de Québec a fait plus de progrès en une année que toutes les autres provinces réunies.

**Nos pommes en Allemagne.**—Ottawa rapporte officiellement qu'en Allemagne la demande de pommes canadiennes est assez marquée. Au cours du mois qui a précédé Noël, 150,000 boîtes de pommes canadiennes et américaines ont été expédiées à Hambourg par des marchands anglais, qui ont obtenu de 18 à 30 schellings la boîte, soit à peu près le double du prix de ce que rapportent nos pommes en Angleterre. Une expédition de pommes en baril a été également essayée, mais ce mode d'emballage n'a pu capter la faveur du marché allemand.

**Fromage.**—La province de Québec ne doit pas consommer un dixième de sa production annuelle de fromage, ce qui est bien peu, pour ne pas dire insignifiant. Si les quelque 400,000 familles du Québec consommaient chacune seulement une livre de fromage par semaine, ce qui n'est pas du tout exagéré, presque la moitié de notre fromage serait vendue au pays, puisque la production totale en 1923 se montait à 46,770,556 lbs. Mais pour atteindre ce but il faut nécessairement que les marchands détaillants des villes et autres vendent le fromage moins cher qu'ils ne l'ont fait jusqu'aujourd'hui. Règle très générale le fromage se détaille à la ville le double du prix que les cultivateurs en obtiennent, quand ce n'est pas plus. Or cela est loin de pousser à la consommation au pays.

**Ils ne pourront plus plaider.**—On nous racontait hier les péripéties d'un procès comme il y en a trop, puisqu'il était un peu vexatoire et fut très long et très onéreux. Un patron de beurrerie du district de Québec était accusé d'avoir mis de l'eau dans son lait. Mains témoins furent assignés en cette affaire, qui fit beaucoup de bruit et alluma la haine entre voisins; mais comme personne n'avait vu qui que ce soit verser de l'eau dans le lait incriminé, l'accusation ne peut être prouvée et le tribunal débouta le demandeur de son action. Mais les deux parties, demandeur et défendeur, durent se fendre respectivement de \$700, et de \$800, pour solder les frais de cour. Voilà donc, malgré la dureté des temps, \$1,500, dépensés en pure perte, ce sans compter les pertes de temps, les inimitiés créées entre concitoyens et entre familles, etc.

Grâce au paiement du lait d'après sa richesse en gras, ces sortes de procès, heureusement, sont désormais impossibles.

**Romans-feuilletons.**—Ceux et celles qui lisent les romans-feuilletons de nos publications quotidiennes et autres—romans qui sont généralement des productions étrangères—françaises pour la plupart, ne sont pas sans constater qu'en pays européen le fromage, à table d'hôte, et dans la vie quotidienne, à la ville comme à la campagne, joue un rôle considérable dans l'alimentation publique.

—Du pain et du fromage, dit le héros du roman à l'hôtesse, ou à l'aubergiste qui loge "à pied et à cheval".

—Une miché et du fromage, commande le policier affairé qui suit une piste.

—Entrez, dit le paysan à son voisin ou ami: il y a du fromage. Nulle part, au pays de nos ancêtres, on ne songerait à exclure le fromage du menu journalier. Pas plus que dans les Iles Britanniques, d'ailleurs, surtout chez les travailleurs des bras.

Pourquoi pas la même chose chez nous? Nous consommerions beaucoup moins de viande et beaucoup plus de fromage, que la santé des générations et les finances de la nation y gagneraient largement.

## A LA VEILLEE

Glose hebdomadaire

### Un appel aux instituteurs, aux institutrices, et autres.

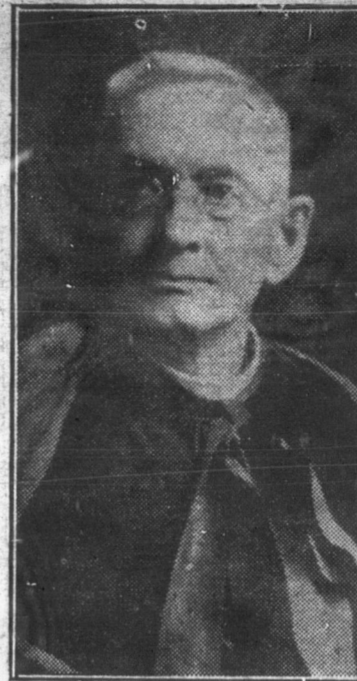
L'Ecole Normale Laval de Québec revivra de beaux jours le 19 juin prochain.

Ses anciens élèves, section des hommes, s'y réuniront pour célébrer le cinquantième anniversaire de l'élévation au sacerdoce de l'éminent prélat, Mgr Th.-G. Rouleau, qui de puis près d'un demi siècle aussi a exercé une si heureuse influence sur les destinées de l'enseignement populaire chez nous, tant sont nombreux les instituteurs et les institutrices que sa sage direction a formés.

Les anciens élèves de l'institution dont Mgr Rouleau est l'âme depuis tant d'années désirent, au nom de la cause de l'éducation et au nom de la patrie, lui prouver leur reconnaissance.

Mais depuis un demi siècle, les accidents de la vie ont parfois dispersé bien au loin les anciens disciples de l'Alma Mater. C'est pourquoi *Le Bulletin de la Ferme* élève modestement la voix pour leur demander de vouloir bien, sans plus tarder, fournir à qui de droit leur adresse actuelle et celle des confrères qu'ils connaissent.

Toute négligence en la matière serait profondément regrettable; les organisateurs tiennent à ce que cette fête de famille et de l'éduca-



MGR TH.-G. ROULEAU, principal de l'Ecole Normale-Laval, de Québec, dont on célébrera, le 19 juin prochain, les noces d'or sacerdotales.

tion soit aussi parfaite et complète que possible.

On est prié d'adresser, sans plus de retard, les renseignements, savoir les adresses demandées au secrétaire de l'organisation:

M. B.-O. FILTEAU prof;

Secrét. C. N. O.

Ecole Normale, Québec.

**La loi des \$50.**—La chambre de Québec a adopté une loi qui intéresse fort les petites gens. Grâce à cette loi, on ne pourra à l'avenir faire vendre les meubles d'un débiteur pour une créance au-dessous de \$50.

Il y en a qui trouvent qu'on a eu tort d'adopter une mesure permettant en définitive à ceux qui veulent vivre aux dépens du voisin de s'endetter à loisir, pourvu qu'ils aient la précaution de fractionner leurs dettes par montants de cinquante piastres et de multiplier leurs créanciers. Il n'y a pas de doute, en effet, que des gens malhonnêtes profiteront de cette loi pour ne pas payer leurs petites dettes. Mais la masse du peuple n'est pas composée que de voleurs, et cette loi protégera les petites gens contre les injustes exactions de créanciers trop pressés qui ne veulent rien entendre, refusent tout délai au pauvre diable et lui font vendre ses meubles sur le marché.

Cette loi, en restreignant un crédit trop facile, favorisera par contre-coup l'économie, encore et toujours la meilleure assurance contre le chômage et la maladie.

Il est vrai que cette loi, comme celle des faillites, qui a si profondément troublé notre système économique est due à un juif, mais ce n'est pas précisément là une raison pour la trouver aussi mauvaise que ça.

Elle présente des inconvénients, c'est vrai, mais d'un autre côté elle offre, à notre point de vue, l'avantage de protéger les petits contre la voracité des grands qui voudraient tout prendre même quand il n'y a rien. La mentalité des masses a changé depuis les beaux jours où, faute de meubles, on pouvait faire vendre à l'enchère femme et enfants.

**Confrère dans le deuil.**—Nos plus profondes sympathies à notre loyal et toujours obligeant confrère, Monsieur Armand Létourneau, rédacteur du *Journal d'Agriculture*, dont la vénérable mère, madame Arthur Létourneau, de St-Sébastien d'Iberville, vient de descendre dans la tombe. A la famille éplorée, et tout particulièrement à notre talentueux et sympathique confrère, *Le Bulletin de la Ferme* offre ses plus sincères condoléances.





## Lettres d'agronomes.

## Culture de la pomme de terre

## Spécialement écrit pour les cultivateurs de Champlain (Sud)

La pomme de terre est une des récoltes qui a le plus de valeur "argent" pour les cultivateurs de mon district, "partie sud du comté de Champlain." Pourquoi ne pas organiser cette culture sur une base d'affaires dans cette région?

Quand on étudie avec soin cette importante récolte, on est porté à croire que c'est réellement la plus payante pour les cultivateurs de mon district. En effet, y a-t-il une région dans la province qui convient mieux pour le développement de cette culture, d'une manière intense, que le bas du comté de Champlain? C'est la mieux située, à tout point de vue, pour cette industrie, et voici pourquoi:

1. Le sol, d'origine d'alluvion sablonneuse, drainé naturellement, assez élevé, convient spécialement à la culture des patates.
2. Le climat frais et légèrement humide, à cause de l'influence du "fleuve Sainte-Laurent" est le plus convenable pour la pomme de terre.
3. Le marché. C'est surtout au point de vue du marché et des facilités de communications qu'il convient de donner le plus d'extension possible à la culture des pommes de terre dans le bas du comté de Champlain.

Qu'est-ce qu'il y a donc d'extraordinaire au point de vue du marché pour les patates de Champlain?

Voici: Qui peut être mieux situé pour approvisionner les villes suivantes?—Trois-Rivières, Cap-de-la-Madeleine, Shawinigan-Falls, Grand'Mère, La-Tuque, et peut-être quelquefois le district de mon ami Alexandre Rioux, je veux dire l'Abitibi. C'est une chose qui mérite notre attention au plus haut degré. Maintenant, comme marché éloigné, nous avons le "gouffre" ou, en d'autres termes, la ville de Montréal. Je vous assure qu'il en faut des patates pour la ville de Montréal. On peut dire presque 15,000 chars par année. Des patates, on en range partout, chez les riches, chez les pauvres, on en mange le matin, le midi et le soir; tout le monde en mange en général, les vieux et les jeunes. C'est donc un aliment presque aussi important que le pain. Que les patates se vendent \$1.00 la poche ou \$4.00 la poche, cela ne fait pas de différence; des patates, il en faut sur la table trois et même quatre fois par jour (pour ceux qui veillent tard), et cela pendant les 365 jours de l'année.

Maintenant, ce n'est pas tout, nous avons encore un autre gouffre, la ville de Québec. Les gens de Québec sont "forts sur les patates," eux aussi; il peut se faire qu'on puisse leur en vendre quelques chars. Il arrive des cas où cette culture est manquée, aux Etats-Unis, puis dans l'Ontario. Encore des perspectives qu'il ne faut pas oublier, quand on étudie à fond l'importance de la culture des patates pour notre région.

Donc, la pomme de terre est un des produits alimentaires les plus utiles que nous ayons. C'est la culture la plus payante, avec le tabac, les fraises, puis les poules, pour mon district. Sa culture et son amélioration devraient être l'objet de tous nos soins.

Pour organiser la culture sur une base d'affaires, culture des patates, il faut que tous les intéressés s'organisent de façon à cultiver "un bon produit". La culture des patates doit se résumer à l'obtention d'un bon produit pour le marché. Avec un bon produit, on obtient les plus hauts prix du marché. Pourquoi? Parce que les patates, ça se mange particulièrement par le monde, et ceux qui connaissent un peu seulement une classe de consommateurs, les dames, savent combien elles sont difficiles quand il s'agit de patates. Tout le monde aime à manger de bonnes patates. Il faut donc en produire de bonnes si on veut les vendre facilement, aux plus hauts prix du marché. Or, qu'est-ce qu'une bonne patate pour le marché ou pour le commerce, pour que ça se vende bien, sans "marchandage" et sans "quicquage" quand le cultivateur arrive à la gare avec sa charge de patates pour l'échanger pour de "l'argent"; C'est le moment "psychologique" quand il s'agit de donner du bel argent pour des patates, je vous réponds qu'il faut avoir un bien beau produit pour que ça passe bien.

Bien, voici: une belle patate pour le marché, c'est une patate "blanche", lisse, pas de gales, pas plus petite qu'un œuf de poule, puis grosse autant que possible. Ça, ça se vend bien. Les acheteurs aiment cela, pourvu qu'elles soient saines, exemptes de pourriture, et bien conservées. Donc, ce sont des patates blanches qu'il faut pour le marché: c'est la mode. Pourquoi ne pas suivre la mode? Mettez-vous donc à la mode en cultivant seulement des patates blanches. Pas besoin d'être bien instruit pour retenir que ce sont des patates blanches qu'il faut. Elles sont demandées sur le marché. Donc, inutile de cultiver des patates "rouges" ou "bleues"; ça ne se vend pas aussi cher que des belles patates blanches.

(Suite à la page 151)



## Toujours de l'Espoir

même quand d'autres médecines ne vous ont pas aidé. Une simple et vieille préparation herbeuse comme le

## NOVORO

Du DR. PIERRE

peut vous remettre sur la route de la santé. Il a fait cela pour des milliers d'autres. Pourquoi pas pour vous?

Il est absolument sain. Ne contient pas de drogues nuisibles. Il est bon pour toute la famille.

L'histoire intéressante de sa découverte, avec des renseignements très valables, et des attestations véritables, est envoyée gratuitement sur demande. Ce remède herbeux renommé ne peut être obtenu chez les droguistes. Des agents spéciaux le fournissent. Ecrire à

DR. PETER FAHRNEY & SONS CO.

2501 Washington Blvd. CHICAGO, ILL.

Délivré libre de tous droits au Canada.

## VIKING

## Paiements Mensuels:

Modèle "A"—Capacité 200 lbs.; comptant avec commande . . . . .	\$ 7.00
8 paiements mensuels de . . . . .	4.00
(Avec pied—10 paiements mensuels de \$4.00)	
Modèle "B"—Capacité 350-400 lbs.; comptant avec commande . . . . .	9.00
11 paiements mensuels de . . . . .	5.00
Modèle "C" Capacité 550-600 lbs.; comptant avec commande . . . . .	15.00
12 paiements mensuels de . . . . .	7.00
Modèle "D" Capacité 900-1000 lbs.; comptant avec commande . . . . .	18.00
12 paiements mensuels de . . . . .	9.00

Les modèles B. C. D. se vendent avec pieds.

Les prix pour notre ajustement à l'électricité et à courroie seront donnés sur demande.



Voyez notre agent local ou écrivez immédiatement pour catalogues et détails à la

SWEDISH SEPARATOR COMPANY LIMITED

36A NOTRE-DAME OUEST, MONTREAL, QUEBEC.

Quand tous les sera un gros point on veut avoir une se à vendre à l'automne récolte seulement un tions nécessaires p pent, par exemple, des cultivateurs qui à l'arpent de petit alors, ça ne paye pe peu mieux, puis ils l'arpent; ce n'est p qu'il faut donc pour les fermes de démo Bien, voici le résun de tous:

1. Il faut une b blanche.

2. La traiter à "bonjour".

3. Couper les dans le vieux temps place.

4. Préparer le fatigué, "puis le he seulement que des

5. Biner souve renchaussage.

6. Les arroser que coûte, qu'on le ment nécessaire po de juillet ou au mo chaudière, on assure

Puis, quand les est perdu! Non, n dans le caveau des delais"; à l'heure ne les avez pas ar parlez-en aux gros de la manière suiva

\$0.70 les 90 lb

\$0.70 les 90 lb

\$0.90 les 90 lb

\$1.00 à \$1.10

delais.

Quand un cul vaut la peine, n'est résultant des arro s'agit de la "bouill

En résumé, le organisé pour la c gros prix sur le ma

Pour apprend à votre agronom le champ de démo

gronome ou à son semence à la form

bouillie bordelaise chimiques, puis e

vendre à l'autom plus ou moins, s

N'oublions pas q homme chanceux.

Mais vous al culture des patate

de vendre. Au co nos patates, c'est

la qualité de nos p rale. Quand on s

les acheteurs: il y Une autre co

Champlain, c'est hiver, par le C. P les acheteurs de M ce serait importa

arrive, afin de fa maintenant. Une il y a assez de m en produire.



(Suite de la page 150)

Quand tous les cultivateurs cultiveront des patates blanches, ça sera un gros point de gagné, n'est-ce pas? Et c'est le temps d'y voir si on veut avoir une semence pour le printemps, afin d'avoir des patates à vendre à l'automne. Des patates, il en faut tous les jours, puis on en récolte seulement une fois par année. Il faut donc prendre les précautions nécessaires pour obtenir le plus gros rendement possible à l'arpent, par exemple, 200, 250, 300, 350, 400 boisseaux à l'arpent. Il y a des cultivateurs qui cultivent des patates et qui récoltent 75 boisseaux à l'arpent de petites patates galeuses, mêlées, rouges et blanches; alors, ça ne paye pas. Il y en a d'autres qui cultivent des patates un peu mieux, puis ils récoltent un peu plus, soit 125 à 150 boisseaux à l'arpent; ce n'est pas encore assez pour faire de l'argent. Qu'est-ce qu'il faut donc pour récolter 350 à 400 boisseaux à l'arpent comme sur les fermes de démonstration, puis sur les champs de démonstration? Bien, voici le résumé que je commenterai plus tard à la satisfaction de tous:

1. Il faut une bonne semence, "Montagne Verte", ou autre variété blanche.
2. La traiter à la formaline par le procédé ordinaire, simple comme "bonjour".
3. Couper les patates avec un soin "extraordinaire", pas comme dans le vieux temps, ce n'est plus la mode; cela peut être démontré sur place.
4. Préparer le terrain d'avance, le herser assez pour être bien fatigué, "puis le herser encore" avant de semer; comme cela, il n'y aura seulement que des patates dans le champ au moment de la levée.
5. Biner souvent, souvent, pendant l'été, 6 ou 8 fois avant le gros renchaussage.
6. Les arroser souvent, 5 ou 6 fois à la "bouillie bordelaise," coûté que coûte, qu'on le "veuille" ou qu'on ne le veuille pas; c'est absolument nécessaire pour empêcher les patates d'échauder, soit au mois de juillet ou au mois d'août ou de septembre. En les empêchant d'échauder, on assure la récolte, voilà tout le secret.

Puis, quand les patates n'échaudent pas, vous allez me dire: "Cela est perdu! Non, non, non, ce n'est pas perdu. Allez voir les patates dans le caveau des cultivateurs qui les ont arrosées à la "bouillie bordelaise"; à l'heure actuelle, comparez-les avec les vôtres, si vous ne les avez pas arrosées, vous allez voir la différence. Maintenant, parlez-en aux gros commerçants de Montréal, ils vont vous répondre de la manière suivante. Je paye:

- \$0.70 les 90 lbs pour les patates rouges,
- \$0.70 les 90 lbs pour les patates mélangées,
- \$0.90 les 90 lbs pour les patates blanches ordinaires,
- \$1.00 à \$1.10 les 90 lbs pour les patates arrosées à la bouillie bordelaise.

Quand un cultivateur en a récolté plusieurs cents poches, cela en vaut la peine, n'est-ce pas? Maintenant, l'augmentation de rendement résultant des arrosages, c'est une chose à considérer aussi quand il s'agit de la "bouillie" de M. Georges Maheux!

En résumé, la patate est une culture payante quand on est bien organisé pour la cultiver, de façon à obtenir un gros rendement et un gros prix sur le marché, voilà.

Pour apprendre à la bien cultiver, demandez des renseignements à votre agronome, visitez la ferme de démonstration de votre comté, le champ de démonstration de votre paroisse; enfin, demandez à l'agronome ou à son assistant de vous donner la manière de traiter votre semence à la formaline, trier et couper le planton, puis préparer votre bouillie bordelaise à la maison. On parlera aussi un peu des engrais chimiques, puis comme cela, on sera certain d'avoir des patates à vendre à l'automne, que ça soit une année à patates ou non, et cela, plus ou moins, selon qu'on aura bien travaillé ou moins travaillé. N'oublions pas qu'un homme travailleur, c'est presque toujours un homme chanceux.

Mais vous allez me dire: "Si tous les cultivateurs se livrent à la culture des patates, qu'est-ce qu'il va arriver? On ne sera pas capable de vendre. Au contraire, actuellement, si on a des difficultés à vendre nos patates, c'est parce qu'on n'en cultive pas suffisamment, puisque la qualité de nos patates est inférieure sur le marché, d'une manière générale. Quand on sera connu pour une région à patates, vous allez voir les acheteurs: il y en aura en autant qu'on aura un bon produit.

Une autre considération pour les cultivateurs du bas du comté de Champlain, c'est qu'ils peuvent facilement écouler leur "stock" en hiver, par le C. P. R ou par eau, en automne; cela est important pour les acheteurs de Montréal, quand le marché n'est pas très ferme. Donc, ce serait important d'étudier cette question avant que le printemps arrive, afin de faire les préparatifs nécessaires pour cette culture dès maintenant. Une chose à méditer, c'est que dans la ville de Montréal, il y a assez de monde pour manger des patates autant comme on peut en produire.

J.-A. FORTIN, B.S.A.,

Agronome du comté de Champlain (Sud)

## PHOSPHATE THOMAS

14% d'Acide Phosphorique Total

PRIX DE GROS POUR CHAR DE 25 TONNES

**\$21**

la tonne de 2000 livres, en sacs de 200 livres. Livré Fret Payé jusqu'à votre station. Ecrivez à, Casier postal 96, Québec, P. Q. ou à

**CROSS FERTILIZER Co. Ltd. Sydney, N. E.**

## LES PREVOYANTS DU CANADA

FONDS DE PENSION ET CAISSE DE RETRAITE

Actif du Fonds de Pension, 30 juin 1923 ..... \$3,118,380.60

Leurs rentes sont les meilleures

**ANTONI LESAGE** Gérant Général

Siège social: Québec - - 126, rue St-Pierre

Bureau à Montréal: Chambre 22, Edifice La Patrie.

## LUNETTES GRATUITES!

Sur essai



N'envoyez pas d'argent

Laissez-moi vous envoyer pour 10 jours d'Essai Gratuit une paire de mes fameuses lunettes "True-Fit" montées sur écailles. Des centaines de milles sont en usage partout. Ces lunettes splendides permettront à qui que ce soit de lire les plus petits caractères typographiques, d'enfiler les aiguilles les plus fines, de voir DE PRES ou de LOIN, elles empêcheront l'effort de la vue et les maux de tête. Si, après les avoir portées 10 jours et 10 soirées vous en êtes satisfaite et croyez qu'elles valent autant que n'importe quel verre vendu ailleurs jusqu'à \$15., envoyez seulement \$4.98. Si vous ne voulez pas les garder retournez-les nous, cela ne vous coûtera absolument rien. N'envoyez pas d'argent! Pas de collection sur livraison (C.O.D.)! Jolie boîte à lunettes lettrées en or, GRATUITE. Donnez-nous seulement votre nom, votre adresse sur le coupon ci-après mentionnez aussi votre âge, et vous recevrez les lunettes pour 10 jours d'essai.

**DECOUPEZ ET METTEZ A LA POSTE AUJOURD'HUI!**

U. S. Spectacle Co. Dept. A 1169, 1522-28 W Adams St. Chicago, Ill. Envoyez-moi pour essai une paire de vos lunettes. Si je les aime, je vous paierai \$4.98. Si non, je vous les retournerai et n'aurai rien à payer.

Nom..... Age.....  
Rue et No..... Boîtes Postales..... Route Rurale No....  
Bureau de Poste..... Prov.....



IL DEGRACHE

LA MEDAILLE D'OR

TROIS ANNEES CONSECUTIVES

à l'Exposition Provinciale de Québec, soit aux Expositions de 1921-1922-1923.

Un tel témoignage constitue une garantie sans parallèle pour l'agriculteur pratique qui fait l'acquisition d'un fameux épandeur d'engrais.

**"UNIVERSEL"**

Il s'assure une machine

PERFECTIONNEE - - - LEGERE - - - SOLIDE - - - EFFICACE

sur laquelle il pourra compter en tout temps pour lui économiser de l'argent en lui abrégant son travail.

DEMANDEZ PRIX ET CATALOGUE AUJOURD'HUI.

**LA FONDERIE DE VICTORIAVILLE LIMITEE**  
VICTORIAVILLE, QUE.

Record de ponte de vingt pondeuses et d'un troupeau de 241 poules à la basse-cour Belvédère, Québec.

Du 21 février au 27 février 1924, soit 7 jours (A suivre)

Table with columns: Poule No, Race, 21, 22, 23, 24, 25, 26, 27, Total. Lists production data for various breeds like P.R.B., R.I.R., etc.

Troupeau entier. 71 71 75 70 64 65 80 476
Sur le plancher. 8 9 5 6 4 8 8 48

Production moyenne des 20 poules 35. %
Production moyenne du troupeau de 241 poules. 31. %

X La poule No 1484 portait le No 113 et son anneau a été changé.

NOTE: Un bon nombre de poules s'obstinent encore à vouloir couvrir; et cette raison, de même que la dernière tempête, expliquent l'abaissement du rendement.

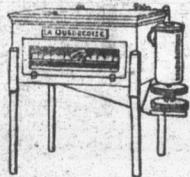
Certifié exact, JOS.-D. BARBEAU, Gérant.

N. B.—La production moyenne ou pourcentage a pour base un œuf par jour par poule.

UNE MANIERE SAGE

Le compagnon de l'homme à la maison est sa pipe ou son cigare, et la femme intelligente l'encourage à fumer.

Conseil et avis profitables



Pour avoir des poulets sains et vigoureux, donnez à vos poules tout le Carbonate de chaux qu'elles ont besoin pour faire la Coquille de l'œuf et aussi pour que l'œuf contienne les substances nécessaires à la charpente osseuse du poulet.

let, tout cela est contenu dans nos Coquilles broyées qui sont plus assimilables que les écailles d'huîtres.

Faites couvrir de bonne heure au printemps, vos poulettes pondront plus tôt à l'automne et vos cochons seront en vente comme primeurs. Pour bien réussir servez-vous de nos incubateurs et autres accessoires spécialement construits pour notre climat.

Ecrivez aujourd'hui pour échantillon et Coquille, Circulaire et liste de prix.

Le Syndicat Industriel de Beauport, Té1. 2694-S. 4. Beauport. Qué.

Advertisement for Pratts Lait de Beurre pour poussins, featuring an illustration of chicks and text describing the benefits of the product.

Advertisement for Lucien Aube Estampes en caoutchouc, Tous genres, prix réduit pour ESTAMPES SPECIALES -de- Beurreries et Fromageries.

Advertisement for National Fertilizer Ltd ENGRAIS CHIMIQUES, AGENTS, DISTRIBUTEURS, ET REPRESENTANTS, DEMANDES.

CONCOURS DE PONTE, A L'EST ET A L'OUEST DE QUEBEC

Les concours se sont ouverts le 1er novembre 1923 et se continueront pendant 52 semaines. Chaque parquet contient 10 oiseaux, numérotés de 1 à 10.

Les tableaux ci-dessous donnent dans les colonnes 1 à 10, un état de la production de chaque oiseau pour la semaine. Dans la colonne "H" se trouve le total de la production hebdomadaire de chaque parquet et dans la colonne "T", le nombre total d'œufs à jour dans chaque parquet.

Remarques.—Les parquets des Stations Expérimentales sont inscrits en vue de l'enregistrement, mais ils n'ont pas droit aux prix offerts.

Abréviations:—C.H.—Chanteclercs; L.B.—Livournes blanches; P.R.B.—Plymouth Rock Barrées; R. I. R.—Rhode Island rouges; W.B.—Wyandottes blanches; W.A.—Wyandottes argentées; Z.—Parquet en tete; F.—Fièvre d'incubation; M.—Muant.

Sous la direction de la Station Expérimentale à Ste-Anne-de-la-Pocatière

Sous la direction de la "Dominion Experimental Station, Lennoxville, Que".

2ème année. Rapport Hebdomadaire. Semaine No 17. Finissant le 27 février 1924

2ème année. Rapport Hebdomadaire. Semaine No 17. Finissant le 27 février 1924

Table showing production data for various breeds (Ch., L.B., P.R.B., R.I.R.) across different parquets (1-10) and total production (H, T).

Table showing production data for various breeds (L.B., W.B., R.I.R., P.R.B.) across different parquets (1-10) and total production (H, T).

La poulette No 42 appartenant à M. Carr. a pondu à date 79 œufs

" " 90 " Sta. Exp., Ste-Anne " " 78 "

" " 49 " à M. Carr, " " 78 "

" " 106 " Académie St-Ls. de France " " 77 "

Production: 34.8%.

Gérant du Concours: Jean-L. Roy.

Régisseur, J.-A. Ste-Marie.

N. B.—Adressez toute correspondance au Régisseur, Station Expérimentale, Ste-Anne-de-la-Pocatière, Qué.

La poule No 82 de Bond Little, North Hathley, R.I.R., a pondu à date 89 œufs.

" " 64 de E. G. White, Lennoxville, a pondu à date 79 œufs.

" " 61 " " " " " 78 "

" " 63 " " " " " 77 "

" " 67 " " " " " 77 "

" " 18 de Laurel P. Farm, Rougemont, Qué., a pondu à date 77 œufs.

Production 50.28%.

Gérant du Concours: J. D. Lang. Surintendant: J. A. McClary.

N. B.—Prière d'adresser toute correspondance au surintendant de la Station Expérimentale, Lennoxville, Qué.

La récente avicole de

Témoignages aussi désintéressés de avicoles anglais.

Témoignages aussi désintéressés de avicoles anglais.

J.-A. Bernier, Secrétaire de l'Avicole du distr

Cher monsieur,

Il m'a fait grand ter votre exposition année.

Le magnifique dé j'y ai constaté n'a p causer une grande sistance à l'exposit considérable que le sées; de même pour exhibits. Les oiseau traités et soignés, et droit à la haute a public pour l'habil like manner) avec l conduit l'expositio pour cette dernière cès dans l'avenir.

Votre tout c

C.

Juge avicole, St

Du juge avicole A de Foster, premier l'Association Avicol Canada, et l'un de l'aviculture dans la

L'exposition avico a surpassé toutes le s'est faite absolue up-to-date. Dès so la salle une chose fr ment les yeux du vi magnifique coup d' disposition des cag contenant qu'un se système, qui plaît à aux visiteurs l'exa offre de plus un gr aux exposants eux-leurs oiseaux sont dans les meilleures c sibles.

Les classes étai remplies, et la qualit améliorée, ce qui dé dence que la tenue d tion accomplit un b ble (immense amou qu'elle contribue n développer l'aviculti trict de Québec. L Service Provincial c doivent constater c en vue d'aider cette pleinement justifié jusqu'ici obtenus, e ront à l'avenir au crainte cet effort.

L'administration effective au possible envers les visiteurs quable; aussi ces de dent plus qu'une sion pour retourner

A. P. HI

## La récente exposition avicole de Québec

Témoignages aussi flatteurs que désintéressés de deux juges avicoles anglais.

Témoignages aussi flatteurs que désintéressés de deux juges avicoles anglais.

J.-A. Bernier,  
Secrétaire de l'Association  
Avicole du district de Québec.

Cher monsieur,

Il m'a fait grand plaisir de visiter votre exposition avicole, cette année.

Le magnifique déploiement que j'y ai constaté n'a pas été sans me causer une grande surprise. L'assistance à l'exposition était plus considérable que les années passées; de même pour le nombre des exhibits. Les oiseaux ont été bien traités et soignés, et les officiers ont droit à la haute appréciation du public pour l'habileté (business-like manner) avec laquelle ils ont conduit l'exposition. Je prévois pour cette dernière de beaux succès dans l'avenir.

Votre tout dévoué,

C. J. WRIGHT,

Juge avicole, Sherbrooke.

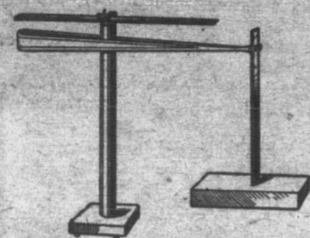
Le juge avicole A. P. Hillhouse, de Foster, premier président de l'Association Avicole de l'Est du Canada, et l'un des vétérans de l'aviculture dans la province:

L'exposition avicole de Québec a surpassé toutes les précédentes, s'est faite absolument moderne et up-to-date. Dès son entrée dans la salle une chose frappe agréablement les yeux du visiteur: c'est le magnifique coup d'œil qu'offre la disposition des cages simples, ne contenant qu'un seul oiseau. Ce système, qui plait à l'œil, facilite aux visiteurs l'examen des oiseaux, offre de plus un grand avantage aux exposants eux-mêmes puisque leurs oiseaux sont ainsi exposés dans les meilleures conditions possibles.

Les classes étaient toutes bien remplies, et la qualité de beaucoup améliorée, ce qui démontre à l'évidence que la tenue de cette exposition accomplit un bien considérable (immense amount of good) et qu'elle contribue notablement à développer l'aviculture dans le district de Québec. Les officiers du Service Provincial de l'Aviculture doivent constater que leur effort en vue d'aider cette exposition est pleinement justifié par les succès jusqu'ici obtenus, et qu'ils pourront à l'avenir augmenter sans crainte cet effort.

L'administration s'est révélée effective au possible, sa courtoisie envers les visiteurs a été remarquable; aussi ces derniers n'attendent plus qu'une semblable occasion pour retourner à Québec.

A. P. HILLHOUSE.



### Flottant Avertisseur Breveté

Indispensable dans une érablière. Ce flottant indicateur, automatique, s'adapte à toute marque d'évaporateur. Au moyen d'une clochette, le flottant automatique vous avertit que l'évaporateur n'est pas suffisamment ou est trop alimenté.

On demande des agents où nous ne sommes pas représentés. Pour prix et autres détails, écrivez-nous.

Manufacturé par **Breton & Racine**  
St-Zacharie BEAUCE.



### Le Genre de Clôture à acheter

est celui qui vous donne le plus de satisfaction. La mieux faite, la plus facile à poser et qui durera le plus longtemps. Qui est forte, exige moins de poteaux, s'adapte bien aux accidents du terrain, au haut comme au bas des côtes.

COMMENT COMMANDER  
Faites-nous connaître vos besoins; la quantité, le genre, nous vous dirons le prix à votre station. Prix spéciaux pour fil barbelé à trois pointes. Barrières doubles et simples. Piquets en acier et Acérosoires. Littérature fournie sur demande.

THE SARNIA FENCE CO., Ltd., Sarnia, Ont.  
662 Keewayden Bldg. Winnipeg Man.

GARANTIE LA MEILLEURE  
QU'IL SOIT POSSIBLE  
DE PRODUIRE



ESSAYEZ-LE

1,000 recettes de cuisine à qui les demande à Puritas Limitée  
175 rue St-Dominique Québec.

## LE COIN DES JEUNES

Le rendez-vous des élèves-fermiers et jardiniers

### LA PLANTE

Conditions essentielles à sa croissance

#### Lumière et chaleur

Dans ma dernière causerie, je vous parlais de la lumière du soleil et vous disais qu'elle est essentielle à la vie. Tentons une petite expérience qui le prouve bien. Semons la même quantité de blé-d'Inde dans deux vases contenant de la même terre. Plaçons-en un dans une fenêtre et l'autre sous un cône de papier. Aux deux, donnons les mêmes soins d'arrosage, etc., et soumettons-les à la même température. Quand les plants auront de 2 à 3 pouces de hauteur, examinons-les. L'un est vert, droit, plein de vigueur; l'autre est blanc, faible et grêle. On peut les comparer à deux hommes dont l'un travaille dans une mine, l'autre au grand air dans un champ. Le premier est pâle et maigre; le second est coloré et robuste. Le soleil donne des couleurs de santé, dit-on. Chez la plante, il donne ce beau vert qui est l'indice d'une saine croissance.

Avec la lumière, le soleil apporte la chaleur; autre condition essentielle à la vie. Continuons de comparer la plante à l'homme.

L'hiver, celui-ci se voit obligé de se chauffer, de consommer plus de nourriture qu'en été, et s'il fait très froid ou très chaud, il lui faut beaucoup de soins pour subir ces changements sans être malade. Que faut-il en conclure?

C'est que notre corps exige une certaine température qu'il nous faut maintenir pour être en santé, en dépit des variations de température. Il arrive même que certains individus s'adaptent moins bien que d'autres aux conditions de vie d'un pays nouveau.

La plante aussi ne prospère qu'à une certaine température, variable suivant les espèces. Elle ne peut pas non plus s'acclimater d'un seul coup d'un pays à un autre. C'est pour cela que les plantes nous venant du Sud, comme les melons, exigent, ici, beaucoup de soins et de chaleur.

Retenons donc que la lumière et la chaleur sont indispensables à l'homme aussi bien qu'à la plupart des animaux et des plantes.

ADRIEN DESAUTELS.

## Un conte pour les petits gars

### LE FILS INGRAT

Petits garçons, ayez toujours des égards et des soins envers vos parents, si non, vous ne serez pas heureux et pourrez même être châtiés.

Un jour, un pauvre vieillard, dénué et délaissé de ses enfants, vint chez l'un d'eux juste au moment où celui-ci et sa femme allaient se mettre à table pour prendre leur repas. Ils allaient commencer à déguster un appétissant poulet lorsque le vieillard fit apparition à la fenêtre. "N'invitons pas le vieux", dit le mari à sa femme qui court se placer devant la fenêtre pendant que fils mesquin et ingrat s'empresse de cacher le poulet rôti. Le pauvre vieux entre, et c'est à peine si on lui offre à boire, puis il sort tout triste.

Après son départ, le fils veut reprendre le poulet, mais en enlevant la casserole qui le recouvrait, il vit à la place un gros crapaud qui lui sauta à la figure. Cette hideuse bête cherchait à mordre tous ceux qui voulaient l'enlever et le fils ingrat mourut la figure rongée.

Si le crapaud de la fable n'existe plus, pour punir les fils dénaturés, ils n'en subissent pas moins encore de nos jours, le châtiement qu'ils méritent. Nous aimons à croire que tous nos petits gars ont du cœur au ventre et qu'ils se montrent toujours aimables et prévenants à l'égard de leurs bons parents. Ceux-ci méritent bien d'ailleurs toute votre gratitude et vos soins empressés. Ils travaillent pour vous et s'ils se couchent parfois tard, après de rudes journées de labeur, c'est pour améliorer le sort de votre existence en vous léguant un bien sur lequel vous pourrez vivre indépendants plus tard.

Toutes ces petites attentions suggérées par votre cœur aimant, leur procurent du bonheur en même temps qu'elles vous donnent de la joie à l'âme. Petits gars, rappelez-vous toujours que le vrai bonheur consiste à se sacrifier pour les autres comme font vos bons parents pour vous.

ADRIEN DESAUTELS.

vous les  
ous aurez  
les soins  
es les pro-  
RATTS"  
diarrhée  
sa vigueur  
re à Pous-  
aux soins  
BRATUI-  
nto.

LIQUES

UTEURS,  
ANTS

ES

prix

ZER LTD

O ONT.

10.

le total de  
est plus élevé  
du parquet.

ites blanches;

ille, Que".

27 février 1924

9 10 H. T.

5	3	38	493
4	3	37	327
0	5	42	293
1	2	19	269
1	0	19	251
M	4	40	575
7	1	48	381
2	5	45	462
6	2	43	296
B	3	20	435
6	1	41	241
4	4	22	139
5	5	39	153
3	3	26	303
6	7	44	302
6	2	X 49	356
7	6	47	310
D	1	13	76
4	2	29	224
5	2	43	302
		704	6191

date 89 œufs.

date 77 œufs.

A. McClary.

a Station Expé-

6

6

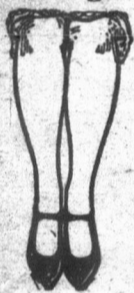
6

Tirer vanité de son rang ou de sa place c'est avorter que l'on est au-dessous. (Marie Leczinska.)

Si les hommes dépensaient pour faire du bien aux autres le quart de ce qu'ils dépensent pour se faire du mal à eux-mêmes, la misère disparaîtrait du monde. (Frayssinous.)

Pas exactement malade, Mr. L. J. Behal, de South Akron, Ohio, écrit: "Je n'étais pas exactement malade, mais mes organes de digestion ne fonctionnaient jamais normalement et, comme résultat, mon corps était insuffisamment nourri, mon poids était tombé à 115 livres. Le Novoro du Dr Pierre prouva son excellence dans mon cas. Je vais très bien maintenant et suis en parfaite santé et pèse 160 livres." Beaucoup de personnes sont dans le même cas, "pas exactement malade", mais elles laissent le cas s'aggraver jusqu'à ce qu'elles prennent le lit. Il est bon de toujours avoir sous la main une bouteille de ce fameux remède végétal. C'est un reconstructeur et régularisateur du système et son emploi à temps sauve de beaucoup de maux, d'inquiétudes et de notes de médecin. C'est le remède de famille pour une maîtresse de maison sensée. Les pharmaciens ne peuvent pas le fournir, il est dérivé par des agents spéciaux directement attachés au laboratoire du Dr Peter Fahrney & Sons Co., 2501 Washington Blvd., Chicago, Ill.

### Que vos pieds ne soient pas défigurés par les oignons



La mode et le confort exigent que les mignons pieds des dames, de nos jours, chaussent avec grâce le soulier moderne. Pas d'exubérances, pas de pieds difformes, pas de tortures cuisantes qui détruisent le confort. Les oignons sont inutiles et dangereux. Vous pouvez les faire disparaître promptement et sans douleur avec la merveilleuse nouvelle solution, **Pedodyne**. Pedodyne arrête la douleur instantanément, banni les bosses disgracieuses, et vous libère de cette sensation d'enfure cuisante.

#### ENVOYE A L'ESSAI

Ecrivez aujourd'hui et je vous enverrai à l'essai une boîte de **Pedodyne**. Ecrivez seulement: Je veux essayer Pedodyne. Cela ne vous oblige en rien.

**KAY LABORATORIES Dept. L- 871,**  
186 N. LaSalle St., Chicago, Ill.

### UNE GRANDE OFFRE AUX HERNIEUX

5.000 personnes qui souffrent de la hernie recevront Plapao à l'essai et livre de M. Stuart sur la hernie absolument gratis

La merveille du jour—que des milliers de victimes emploient à l'heure actuelle. Les **PLAPAO-PADS ADHESIFS** de **STUART** ont obtenu la médaille d'or à Rome et le grand prix à Paris. Prenez la résolution de mettre de côté votre vieux bandage à torture. Cessez de vous miner la santé avec ces bandes d'acier et de caoutchouc. Les **PLAPAO-PADS** sont doux comme du velours, faciles à poser et coûtent bon marché. Ni courroies, boucles ou ressorts attachés. Faites demander dès aujourd'hui **PLAPAO D'ESSAI GRATUIT**. Nous croyons au vieux adage: "Ne craignez jamais de mettre vos articles à l'essai"; donc n'envoyez pas d'argent—simplement vos nom et adresse à: **PLAPAO LABORATORIES,** 2677 Stuart Bldg., St-Louis, Mo. E. U.

### SEL WINDSOR

LE PLUS PUR  
ET LE MEILLEUR

POUR LE FROMAGE  
" " BEURRE  
" " LA TABLE  
" " CUISINE  
ET POUR TOUT

### La loi pour tous

Consultations égales par Letarte & Rioux,  
avocats du Barreau de Québec

**AVIS IMPORTANT**--Nos correspondants, que cette page intéresse sont instamment priés de tenir compte des règles suivantes établies par le journal. 1o Seuls les abonnés peuvent bénéficier de ce service de consultation; c'est pourquoi toute demande de renseignements doit être signée; afin que nous puissions constater si le correspondant est abonné; 2o Les questions doivent être adressées directement au Bulletin; 3o Nos avocats consultants ne sont tenus de répondre qu'aux questions ordinaires, usuelles, concernant les lois qui gouvernent les choses de la vie rurale. Les cas extraordinaires, ou qui nécessiteraient une longue étude, sont choses à traiter entre le correspondant et les avocats; 4o Si le correspondant désire une réponse immédiate, par lettre, nos avocats consultants peuvent exiger des honoraires.

**Obstructions causées à une rivière.**  
Q. Je possède un lot boisé sur le bord d'une rivière, et j'ai fait couper, à l'entreprise, un certain nombre de billots à cet endroit. Or les entrepreneurs ont abattu quelques arbres sur le rivage et en ont jeté les têtes et les branches à l'eau. Une compagnie qui fait le flottage du bois sur cette rivière me réclame \$5.00 pour chaque tête d'arbre sous prétexte que je leur ai causé des dommages. Cette compagnie a-t-elle le droit de me réclamer de semblables dommages, et si elle a ce droit, ai-je mon recours contre les entrepreneurs qui en sont la cause?

R. Nous ne pouvons mieux faire que vous citer la loi elle-même. Vous y constaterez que lorsqu'il n'y a pas malice de la part de celui qui jette ainsi des débris de bois à l'eau ils ne peuvent être tenus à des dommages que s'ils refusent de faire disparaître ces obstacles après une mise en demeure de le faire.

"Art. 7303. S. R. Q. 1909.—Sauf la juridiction du parlement du Canada, à cet égard et les dispositions de la loi passées conformément à cette juridiction,—quiconque jette dans une rivière, une crique, un ruisseau ou cours d'eau, des fosses, écorces et autres matières et bois de rebut d'un moulin, des croûtes, racines, troncs d'arbres, broussailles, du tan et des cendres de lessive, et les y laisse séjourner et obstruer ces rivières, criques, ruisseaux ou cours d'eau, encourt une amende de pas plus de vingt piastres et de pas moins de vingt centimes pour chaque jour que ces embarras y séjourneront, un sus de tous les dommages en résultant.

Cependant, si l'obstruction s'est produite sans malice, de bonne foi, ou dans l'exercice d'un droit, la personne qui l'a produite n'est pas sujette à l'amende ni aux dommages, à moins qu'elle n'ait été mise en demeure de faire disparaître l'obstruction dans un délai raisonnable."

Advenant le cas où la compagnie en cause aurait fait la mise en demeure, il y aurait donc responsabilité, mais nous croyons que notre correspondant aurait le droit de revenir contre les entrepreneurs du moment, bien entendu, qu'ils faisaient le travail au contrat et non à la journée.

**Prix de réparation (Rép. à M. L.).**  
Q. J'ai fait réparer deux voitures chez un charbon, mais lorsque je lui ai confié le travail, nous n'avons pas fait d'avance le prix du travail. L'ouvrage fait, le dit charbon m'a fait un compte qui est élevé de plus de \$7.00 sur le prix que m'aurait chargé un autre ouvrier. Puis-je refuser de payer plus que je n'aurais payé ailleurs, et si l'on me poursuit, que faire pour me défendre?

R.—Il faut que vous puissiez prouver que c'est absolument le même travail que les autres ouvriers vous auraient fait pour \$7.00 de moins, autrement vous vous exposez à être condamné par la cour. Comme il s'agit d'une somme assez peu élevée, nous vous conseillons de bien prendre vos précautions avant de vous mettre en procès. Essayez tout d'abord de vous entendre à l'amiable et si vous ne pouvez y parvenir, assurez-vous les services d'un avocat afin de répondre à l'action si vous en venez à ce point.

Le professeur interroge un jeune cancre sur la grammaire.  
—Aimer, quel temps est-ce?  
L'élève, d'un air malin:—Maman dit que c'est du temps perdu.

La maison Versailles-Vidraire-Boulais (limitée) ne vend que des valeurs sûres; de préférence les valeurs de vieilles industries de la province de Québec solidement établies. Pour chaque dollar d'emprunt, elle exige de l'emprunteur au moins deux dollars de garantie. Sur les sommes très considérables qu'elle a placées pour sa clientèle, pas un sou ne s'est perdu. Tout porte intérêt au taux de 6%.

L'épargnant canadien-français serait aujourd'hui plus riche de cinq à dix millions si depuis cinq ans il avait pris conseil de la maison Versailles-Vidraire-Boulais (limitée).

### POUR \$1000. SEULEMENT

Un agrès de beurrerie COMPLET usagé mais en bonne condition. Ecrivez immédiatement à

**V. DIONNE & FILS**  
St-Georges Cté. Beauce  
QUE.

Lisez le Bulletin de la Ferme

Feuilles Gaufrées pour Couverture et Lambris, Bardeaux Métalliques, Lambris et Plafonds, Lattes Métalliques, Coin d'Angle, Fruits de Lumière, Feuilles Unies Galvanisées et Canada Plats, Dalles, Tuyau de Ventilation, Dallot, Coudes, Réservoirs, Corniches, Ventilateurs, Garages, etc. Demandes notre Catalogue No 25. N

**The METAL SHINGLE & SIDING CO. Limited**  
Coin Delorimier & Ste Catherine Montreal, Que.

## NOUS PAYONS PROMPTEMENT

à des centaines d'agriculteurs, de producteurs de Crème, tous les envois qu'ils nous font depuis des années. Pour cette raison, le nombre de nos fournisseurs réguliers s'accroît d'année en année. Pourquoi ne pas joindre leur rang et commencez dès aujourd'hui à nous expédier votre PRODUCTION TOTALE DE CREME? Nous sommes à votre disposition pour vous fournir tous détails que vous auriez besoin.

Expédiez toujours à

**LA LAITERIE DE QUEBEC**  
75 AVENUE DU SACRE-COEUR  
- QUEBEC -



### Combien de lait vos vaches donnent-elles?

Jemina Johanna of Riverside, une vache Holstein, champion du Canada a produit en 365 jours, 30373.2 livres de lait et 1280 livres de beurre. Pour arriver à produire autant de lait et de beurre, il faut

qu'une vache mange bien, digère bien et assimile bien sa nourriture, et il faut de plus que cette nourriture possède une saveur appétissante. Donnez à vos vaches

### "OMAZON"

elles vous donneront plus de lait et de beurre et se maintiendront en santé. "OMAZON", nourriture Canadienne et médicinale est composée d'ingrédients nourrissants, d'extraits de plantes bienfaisantes qui stimulent l'appétit, aident la digestion et l'assimilation des fourrages.

En vente partout 60 cents.

Dr. Ed. MORIN & Cie, Limitée, Québec, Qué.





## Il n'y a Rien de Nouveau Sous le Soleil!

### Au Temps de Tut-Ankh-Amen et Aujourd'hui

**L**E PHARAON Tut-Ankh-Amen, dont on vient d'ouvrir le sarcophage, consacra tout son règne à augmenter la prospérité de l'Égypte en encourageant les artisans de son pays.

Parmi les centaines d'objets de tous genres découverts dans son tombeau, il n'en est pas un d'origine étrangère.

Encouragés par l'exemple de leur roi, les Égyptiens apprirent bientôt à apprécier davantage les produits de leur pays et une grande prospérité s'ensuivit.

La province de Québec, d'une superficie presque égale à celle de l'Égypte, renferme également tout ce dont nous pouvons avoir besoin.

Pour la prospérité et l'avenir de notre province, suivons donc un exemple vieux de plus de 3,000 ans, achetons de nos marchands, laissons circuler notre argent parmi les nôtres, refusons de nous laisser leurrer plus longtemps par les promesses décevantes des catalogues.

En agissant de la sorte, nous secondons les efforts de notre gouvernement provincial pour ramener ici nos compatriotes qui durent s'expatrier faute de travail, nous assurerons un travail rémunérateur à nos frères, nous consoliderons notre avenir et celui de nos enfants, nous ferons œuvre de patriotisme.

Aidons à faire notre province plus grande et plus prospère  
**DEPENSONS NOTRE ARGENT CHEZ NOUS**

Publié dans le meilleur intérêt de la province de Québec  
L'ASSOCIATION DES MARCHANDS DÉTAILLANTS DU CANADA  
PROVINCE DE QUÉBEC



1000.

NT

COMPLET  
condition.

it à

&amp; FILS

Beauce

de la Ferme

Bar-  
Métal-  
Unies  
Ventila-  
entila-  
26. N  
imited  
, Que.

ENT

tous

liers

au-

ION

tous

BEC

t-elles?

une vache  
a produit  
lait et 1280.  
river à pro-  
eurre, il faut  
mille bien sa-  
ture possède  
es

6

6

6

## L'AFFECTION DU REIN DISPARUT

Après qu'elle eut fait l'essai  
des "Fruit-a-tives."

### Le Médicament à Base de Fruits,

Des dames de toutes les parties du Dominion ont fait la même expérience. Quels que soient les autres remèdes qu'elles aient pris, ou depuis combien de temps elles souffrent; elles obtiennent un soulagement, sont rendues à la vie active et à la santé parfaite par les "Fruit-a-tives." Madame H. Foisy, 624 rue Champlain, Montréal, déclare: "J'ai souffert d'une maladie du rein et du foie; mon état de santé était lamentable, aucun médicament ne me procurait le moindre soulagement. C'est alors que je commençai à prendre des "Fruit-a-tives." Aussitôt je pris du mieux et je déclare que ce merveilleux médicament m'a tout à fait remis sur pied."

50c la boîte, 6 pour \$2.50, boîte d'essai 25c. Chez les marchands ou expédié par Fruit-a-tives Limitée, Ottawa, Ont. et Ogdensburg, N. Y. sur réception du prix.

### Boîtes aux lettres POUR LES COUSINES

Nous répondrons à toutes les lettres simplement signées d'un pseudonyme et nous publierons les manuscrits qu'on nous enverra pourvu que le bon sens et la grammaire y soient suffisamment respectés.

**Lillette.**—Je n'oublierai rien et je ferai l'impossible pour tenir ma promesse. Tout me plairait là-bas, les gens et les choses. Les photos ne pouvaient manquer de me faire plaisir et je les conserverai précieusement. Je ne pose pas le signal, j'aime à vous entendre discourir, sur quelque sujet que ce soit. L'article paraîtra.

**Chrysanthème.**—J'avais retrouvé la lettre sans comprendre comment elle avait pu s'égarer, c'était tout probablement en effet, pendant cette absence. Vers le même temps il y a des manuscrits que j'avais envoyés à la composition et qui ont eu le même sort. Je me réjouis de ce nouveau champ d'exploration pour lequel j'ai une prédilection marquée. J'ai fait cet apprentissage, il y a bien longtemps.

J'ai bien connu la religieuse dont vous parlez et qui était déjà professe lorsque je faisais mes études. On juge d'après son propre point de vue, je ne crois pas qu'il y ait d'inconvénient à encourager des femmes sérieuses à écrire, c'est là une distraction intelligente et il n'y a que des sottises qui pourraient se gonfler d'une vanité exagérée. Rassurez-la de ma part, et dites que celles de ses ouailles qui charment leurs loisirs de cette façon n'y perdent rien. Je n'ai pas assez d'espace pour publier vos vers ici, mais ils auront leur place ailleurs, où j'ai mes grandes et petites entrées. Continuez à exercer votre plume, en vers comme en prose et réjouissez-vous d'avoir le sentiment du beau et de n'être pas trop facilement contente de votre œuvre.

### COUPONS



Argent remboursé promptement si pas satisfait. Prix l'assortiment \$1.00 frais de poste payés.

**GEO. GRATTEN**

Agent de manufacture

200.

New-Glasgow, Que.

## Chez-nous

Section féminine Le Foyer, L'Ecole

### Aux gorges de Capilano

L'on ne va guère à Vancouver sans visiter les célèbres gorges de Capilano. L'on peut y aller en tramway, au moins jusqu'à la première, à mi-chemin du sommet de la montagne, mais la façon la plus confortable et la plus rapide est l'automobile qui se prête plus facilement aux accidents de la route.

C'est l'une des promenades favorites des enfants, pendant les vacances, et les jours de congé, il y a des terrains de jeux, et des tables où des familles entières apportent et prennent leur repas; et il y a aussi à proximité, des restaurants pour ceux qui ne veulent pas s'embarasser de provisions.

L'une des curiosités du lieu est le pont suspendu au-dessus du goufre, à un câble d'acier, et qui obéit à tous les mouvements de ceux qui le traversent. Une pancarte recommande sous peine d'amende, de ne pas le secouer, remarque qui paraît saugrenue à ceux qui constatent son extrême mobilité; mais qui n'est point inutile, car de mauvais plaisants ne manquent pas de lui imprimer des secousses anormales, lorsqu'il est couvert d'une foule qui peut s'effrayer et tomber par-dessus la frêle balustrade.

Du pont, l'on voit jusqu'au fond de la vallée entre les sapins énormes de la Colombie qui la tapissent et dont le sombre feuillage forme contraste avec les arbres d'autres essences.

Pour aller au sommet, il n'y a plus que la voiture, ou l'auto, à moins que l'on ne préfère aller à pied, l'on pratique beaucoup la marche dans ce coin de pays, et l'on rencontre dans les parcs, comme dans les montagnes des gens vêtus de vêtements chauds et légers à la fois et portant un bâton qui vont et viennent sans souci d'autres moyens de transport.

Il y a tout en haut de la gorge, un chalet d'observation: les jardins de Tipperary, dont le balcon surplombe l'abîme et d'où l'on peut contempler paisiblement ces beautés naturelles que Dieu a multipliées dans le monde, et que la main de l'homme eût été impuissante à tracer.

Entre Capilano et Vancouver habite une sorte d'ermite qui n'eût pas déparé la galerie d'originaux et de détraqués de Louis Fréchet, et qui est natif de Saint-Eugène, entre Montréal et Ottawa. Il porte d'ailleurs un nom bien canadien: Napoléon Saint-Pierre. Il se croit inspiré de Dieu parce qu'il a étudié les éléments de l'astrologie et vous dit vos aptitudes, votre tempérament d'après le signe du zodiaque sous lequel vous êtes née.

Il s'entoure d'étranges figures de bois qu'il a trouvées dans la montagne et qu'il interprète d'ailleurs à sa façon. Il vit de la vente de cartes postales de sa maison et de son jardin que les touristes achètent. Ce jardin est aussi singulier que son propriétaire; On y voit un monument grossièrement sculpté, de la croix à laquelle une femme s'attache, un morceau de bois à demi brûlé couvert de couleurs éclatantes, simule le feu, une petite fontaine creusée dans la pierre, l'eau. Un immense serpent de verdure court devant la maison, qui a été brûlée en diverses circonstances par des gens qui en veulent à Saint-Pierre, du moins, il le croit. Il parle couramment le français et l'anglais, mais il est resté attaché à sa province natale, il ne veut pas être rétribué pour les cartes qu'il nous donne avec beaucoup d'amitié en nous demandant de faire de la publicité au livre qu'il veut écrire et qui sera au moins très amusant à lire.

Cousine Avette.

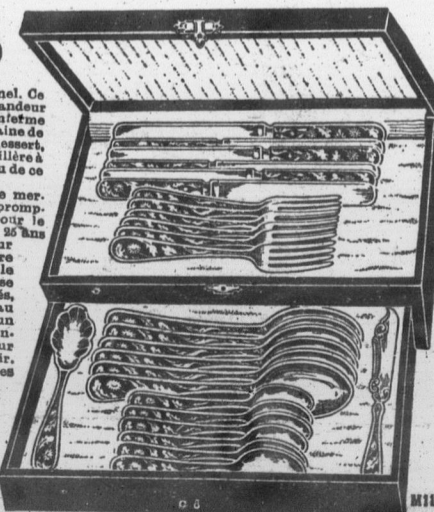
## GRATIS

Mes Dames! Voici un avantage exceptionnel. Ce magnifique contenu de morceaux, pièces, grandeurs est convenable pour une famille de six. Il renferme 1/2 douzaine de couteaux à table, 1/2 douzaine de fourchettes à table, 1/2 douzaine de cuillères à dessert, 1/2 douzaine de cuillères à thé, une jolle cuillère à sucre et un couteau à beurre. Chaque morceau de ce set est garanti pour usage et satisfaction.

N'envoyez Pas D'Argent—Cet offre merveilleuse est pour faire connaître et annoncer promptement les Famoses Pilules du Dr. Edson pour le Sang et les Nerfs. Connues depuis au delà de 25 ans comme le remède le plus sûr, le plus efficace pour la faiblesse et l'Énergie Générale. Il aide à faire un sang nouveau et riche qui reconstruit tout le système. Envoyez-nous votre nom et adresse aujour d'hui et nous vous enverrons, frais payés, 24 boîtes pour les faire connaître à vos amis au prix de 25c la boîte. Vous n'aurez aucun trouble à les vendre parce que les circulaires incluses dans chaque boîte renseignent les gens sur ce que les Famoses Pilules peuvent accomplir. Plusieurs prennent un traitement de six boîtes pour commencer. Alors vendre cette petite quantité devient un travail facile. Retournez notre argent seulement \$1.00 quand vos ventes seront complétées et nous vous enverrons de suite, le set complet de 24 morceaux, exactement tel que décrit, soigneusement paqueté, la boîte démontée n'est pas comprise.

Vous ne Prenez Aucun Risque.—Nous nous lions à vous jusqu'à ce que le parfum soit vendu. Nous reprenons celui non vendu et donnons une jolie prime ou argent comptant pour ventes accomplies. Satisfaction garantie.

DR. EDSON MEDICINE COMPANY



Nous payons frais de livraison. Ecrivez aujourd'hui et adressez: Dept. G. 81 TORONTO ONT.

## \$7500.00 DONNE GRATIS.

Ce montant a été Donné Gratis, ainsi que des centaines de Prix en Marchandise \$200.00 en ARGENT seront encore donnés comme suit:—

- 1er Prix, \$50.00 en argent.
- 2ème Prix, \$40.00 en argent.
- 3ème Prix, \$35.00 en argent.
- 4ème Prix, \$25.00 en argent.
- 5ème au 9ème Prix—chacun \$10.00 en argent.



Resolvez cette devinette et obtenez un PRIX EN ARGENT. Si vous regardez de près vous verrez les figures de six personnes, à part les deux campeurs. POUVEZ-VOUS LES TROUVER? Si vous les trouvez marquez les d'un X, découpez la vignette et envoyez-nous la avec un papier sur lequel vous écrivez: "J'ai trouvé toutes les figures et les ai marquées." Ecrivez aussi votre nom et votre adresse. Dans le cas d'égalité l'écriture et la propriété seront un point important. Si votre réponse est juste nous vous avisons par le retour de la maille, d'une condition très simple à remplir. N'envoyez pas d'argent. Vous pourrez être un des gagnants sans dépenser un sou de votre argent. Envoyez votre réponse directement à

GOOD HOPE MANUFACTURING COMPANY  
Cattise Mutual Life Rue Craig Ouest, MONTREAL

### La cuisine canadienne

**Blanquette de veau.**—Faites bouillir la viande pendant une demi-heure dans l'eau, retirez-la, faites une sauce avec le beurre fondu, la farine délayée dans un peu d'eau froide, remettez-y les morceaux de viande, couvrez-les à moitié avec de l'eau de la cuisson, ajoutez bouquet garni, oignons pelés, sel, poivre, laissez mijoter pendant deux heures. Retirez les morceaux, dressez-les sur le plat avec les oignons, passez la sauce à travers un tamis, remettez, sans la faire bouillir, sur le feu avec le jaune d'œuf et en tournant toujours, versez-la sur la viande.

### OCCASION SPECIALE NO 12

Comprend un paquet de coupons de soie, un paquet de soie à broderie, un magnifique collier de grains de verre taillé, grandeur la plus large, deux broches pour cols, un sachet parfumé et un anneau serti d'une pierre.  
Tout pour 12 cents  
3 lots pour 30 cents

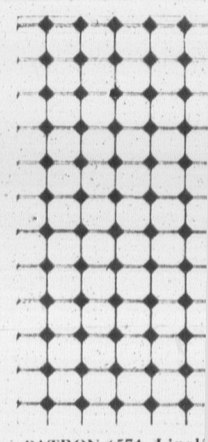
Adressez: SEVILLE LACE CO  
BOX 217, ORANGE, NEW - JERSEY

### Professeurs et Amateurs de Musique

La place pour acheter:  
Musique Classique, Moderne, Populaire et Religieuse, et Toute la Musique Française. C'est chez

**RAOUL VENNAT**  
642 St-Denis, Montréal  
Catalogue envoyé sur demande

DONNEZ  
À VOTRE  
FOYER  
UNE  
APPAREN  
DE LUXE



PATRON 6574. Linoléum convenable pour ch. Facile à nettoyer. La verge courante 2 verges de larg.

Il n'est pas de pi ou même d'un b Les dessins et c stock énorme compr

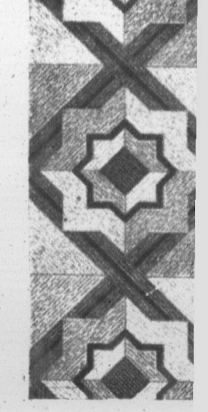
Nous dirigeon Ces économies dans

Nous venons Montréal, les mêmes demande nous vous système de mesure d Vous utilisez tout le permet de garder en

Les quelques Vous pouvez comm

Nous payons

Que vous dési



PATRON 10330. L. Imitation de ché cuisine et cham La verge courante 2 verges de l.

## L'AFFECTION DU REIN DISPARUT

Après qu'elle eut fait l'essai  
des "Fruit-a-tives."

### Le Médicament à Base de Fruités,

Des dames de toutes les parties du Dominion ont fait la même expérience. Quels que soient les autres remèdes qu'elles aient pris, ou depuis combien de temps elles souffrent; elles obtiennent un soulagement, sont rendues à la vie active et à la santé parfaite par les "Fruit-a-tives." Madame H. Foisy, 624 rue Champlain, Montréal, déclare: "J'ai souffert d'une maladie du rein et du foie; mon état de santé était lamentable, aucun médicament ne me procurait le moindre soulagement. C'est alors que je commençai à prendre des "Fruit-a-tives." Aussitôt je pris du mieux et je déclare que ce merveilleux médicament m'a tout à fait remis sur pied."

50c. la boîte, 6 pour \$2.50, boîte d'essai 25c. Chez les marchands ou expédié par Fruit-a-tives Limitée, Ottawa, Ont. et Ogdensburg, N. Y. sur réception du prix.

## Boîtes aux lettres POUR LES COUSINES

Nous répondrons à toutes les lettres simplement signées d'un pseudonyme et nous publierons les manuscrits qu'on nous enverra pourvu que le bon sens et la grammaire y soient suffisamment respectés.

**Lilette.**—Je n'oublierai rien et je ferai l'impossible pour tenir ma promesse. Tout me plairait là-bas, les gens et les choses. Les photos ne pouvaient manquer de me faire plaisir et je les conserverai précieusement. Je ne pose pas le signal, j'aime à vous entendre discourir, sur quelque sujet que ce soit. L'article paraîtra.

**Chrysanthème.**—J'avais retrouvé la lettre sans comprendre comment elle avait pu s'égarer, c'était tout probablement en effet, pendant cette absence. Vers le même temps il y a des manuscrits que j'avais envoyés à la composition et qui ont eu le même sort. Je me réjouis de ce nouveau champ d'exploration pour lequel j'ai une prédilection marquée. J'ai fait cet apprentissage, il y a bien longtemps.

J'ai bien connu la religieuse dont vous parlez et qui était déjà professe lorsque je faisais mes études. On juge d'après son propre point de vue, je ne crois pas qu'il y ait d'inconvénient à encourager des femmes sérieuses à écrire, c'est là une distraction intelligente et il n'y a que des sottises qui pourraient se gonfler d'une vanité exagérée. Rassurez-la de ma part, et dites que celles de ses ouailles qui charment leurs loisirs de cette façon n'y perdent rien. Je n'ai pas assez d'espace pour publier vos vers ici, mais ils auront leur place ailleurs, où j'ai mes grandes et petites entrées. Continuez à exercer votre plume, en vers comme en prose et réjouissez-vous d'avoir le sentiment du beau et de n'être pas trop facilement contente de votre œuvre.

## COUPONS



Argent remboursé promptement si pas satisfait. Prix l'assortiment \$1.00 frais de poste payés.

**GEO. GRATTEN**

Agent de manufacture

210.

New-Glasgow, Que.

## Chez-nous Section féminine Le Foyer, L'Ecole

### Aux gorges de Capilano

L'on ne va guère à Vancouver sans visiter les célèbres gorges de Capilano. L'on peut y aller en tramway, au moins jusqu'à la première, à mi-chemin du sommet de la montagne, mais la façon la plus confortable et la plus rapide est l'automobile qui se prête plus facilement aux accidents de la route.

C'est l'une des promenades favorites des enfants, pendant les vacances, et les jours de congé, il y a des terrains de jeux, et des tables où des familles entières apportent et prennent leur repas; et il y a aussi à proximité, des restaurants pour ceux qui ne veulent pas s'embarasser de provisions.

L'une des curiosités du lieu est le pont suspendu au-dessus du gouffre, à un câble d'acier, et qui obéit à tous les mouvements de ceux qui le traversent. Une pancarte recommande sous peine d'amende, de ne pas le secouer, remarque qui paraît saugrenue à ceux qui constatent son extrême mobilité; mais qui n'est point inutile, car de mauvais plaisants ne manquent pas de lui imprimer des secousses anormales, lorsqu'il est couvert d'une foule qui peut s'effrayer et tomber par-dessus la frêle balustrade.

Du pont, l'on voit jusqu'au fond de la vallée entre les sapins énormes de la Colombie qui la tapissent et dont le sombre feuillage forme contraste avec les arbres d'autres essences.

Pour aller au sommet, il n'y a plus que la voiture, ou l'auto, à moins que l'on ne préfère aller à pied, l'on pratique beaucoup la marche dans ce coin de pays, et l'on rencontre dans les parcs, comme dans les montagnes des gens vêtus de vêtements chauds et légers à la fois et portant un bâton qui vont et viennent sans souci d'autres moyens de transport.

Il y a tout en haut de la gorge, un chalet d'observation: les jardins de Tipperary, dont le balcon surplombe l'abîme et d'où l'on peut contempler paisiblement ces beautés naturelles que Dieu a multipliées dans le monde, et que la main de l'homme eut été impuissante à tracer.

Entre Capilano et Vancouver habite une sorte d'ermite qui n'eut pas déparé la galerie d'originaux et de détraqués de Louis Fréchette, et qui est natif de Saint-Eugène, entre Montréal et Ottawa. Il porte d'ailleurs un nom bien canadien: Napoléon Saint-Pierre. Il se croit inspiré de Dieu parce qu'il a étudié les éléments de l'astrologie et vous dit vos aptitudes, votre tempéramment d'après le signe du zodiaque sous lequel vous êtes née.

Il s'entoure d'étranges figures de bois qu'il a trouvées dans la montagne et qu'il interprète d'ailleurs à sa façon. Il vit de la vente de cartes postales de sa maison et de son jardin que les touristes achètent. Ce jardin est aussi singulier que son propriétaire; On y voit un monument grossièrement sculpté, de la croix à laquelle une femme s'attache, un morceau de bois à demi brûlé couvert de couleurs éclatantes, simule le feu, une petite fontaine creusée dans la pierre, l'eau. Un immense serpent de verdure court devant la maison, qui a été brûlée en diverses circonstances par des gens qui en veulent à Saint-Pierre, du moins, il le croit. Il parle couramment le français et l'anglais, mais il est resté attaché à sa province natale, il ne veut pas être rétribué pour les cartes qu'il nous donne avec beaucoup d'amitié en nous demandant de faire de la publicité au livre qu'il veut écrire et qui sera au moins très amusant à lire.

Cousine Avette.

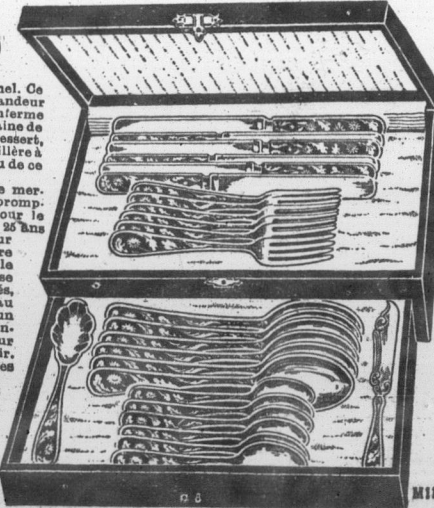
## GRATIS

**Mes Dames:** Voici un avantage exceptionnel. Ce magnifique set contenant 26 morceaux, pleine grandeur est convenable pour une famille de six. Il renferme 1/2 douzaine de couteaux à table, 1/2 douzaine de fourchettes à table, 1/2 douzaine de cuillères à dessert, 1/2 douzaine de cuillères à thé, une jolie cuillère à sucre et un couteau à beurre. Chaque morceau de ce set est garanti pour usage et satisfaction.

**N'envoyez Pas D'Argent**—Ce set offre merveilleuse est pour faire connaître et annoncer promptement les Famoses Piliules du Dr. Edson pour le Sang et les Nerveux. Connues depuis au delà de 35 ans comme le remède le plus sûr, le plus efficace pour la faiblesse et l'Équilibre Général. Il aide à faire un sang nouveau et riche qui reconstruit tout le système. Envoyez nous votre nom et adresse aujourd'hui et nous vous enverrons, frais payés, 24 boîtes pour les faire connaître à vos amis au prix de 25c. la boîte. Vous n'aurez aucun trouble à les vendre parce que les circulaires incluses dans chaque boîte renseignent les gens sur ce que les Famoses Piliules peuvent accomplir. Plusieurs prennent un traitement de six boîtes pour commencer. Alors votre petite quantité devient un travail facile. Retournons notre argent seulement \$6.00 quand vos ventes seront complétées et nous vous enverrons de suite, le set complet de 26 morceaux, exactement tel que décrit, soigneusement paqueté, la boîte (démontrée n'est pas comprise).

**Vous ne Prenez Aucun Risque.**—Nous nous don't à vous jusqu'à ce que votre set soit vendu. Nous reprenons celui non vendu et donnons une jolie prime ou argent comptant pour ventes accomplies. Satisfaction garantie.

**DR. EDSON MEDICINE COMPANY**



Nous payons frais de livraison. Ecrivez aujourd'hui et adressez: Dept. G. 91 TORONTO ONT.

## \$7,500.00 DONNE GRATIS.

Ce montant a été Donné Grátis, ainsi que des centaines de Prix en Marchandise \$200.00 en ARGENT seront encore donnés comme suit :-

- 1er Prix, \$50.00 en argent.
- 2ème Prix, \$40.00 en argent.
- 3ème Prix, \$35.00 en argent.
- 4ème Prix, \$25.00 en argent.
- 5ème au 9ème Prix—chacun \$10.00 en argent.



Resolvez cette devinette et obtenez un PRIX EN ARGENT. Si vous regardez de près vous verrez les figures de six personnes, à part les deux campeurs. POUVEZ-VOUS LES TROUVER? Si vous les trouvez marquez les d'un X, découpez la vignette et envoyez-nous la avec un papier sur lequel vous écrirez: "J'ai trouvé toutes les figures et les ai marquées." Ecrivez aussi votre nom et votre adresse. Dans le cas d'égalité l'écriture et la propreté seront un point important. Si votre réponse est juste nous vous aviserons sur le retour de la maille, d'une condition très simple à remplir. N'envoyez pas d'argent. Vous pourrez être un des gagnants sans dépenser un sou de votre argent. Envoyez votre réponse directement à

**GOOD HOPE MANUFACTURING COMPANY**  
Cathie Mutual Life Rue Craig Ouest, M.C.

## La cuisine canadienne

**Blanquette de veau.**—Faites bouillir la viande pendant une demi-heure dans l'eau, retirez-la, faites une sauce avec le beurre fondu, la farine délayée dans un peu d'eau froide, remettez-y les morceaux de viande, couvrez-les à moitié avec de l'eau de la cuisson, ajoutez bouquet garni, oignons pelés, sel, poivre, laissez mijoter pendant deux heures. Retirez les morceaux, dressez-les sur le plat avec les oignons, passez la sauce à travers un tamis, remettez, sans la faire bouillir, sur le feu avec le jaune d'œuf et en tournant toujours, versez-la sur la viande.

## OCCASION SPECIALE NO 12

Comprend un paquet de coupons de soie, un paquet de soie à broderie, un magnifique collier de grains de verre taillé, grandeur la plus large, deux broches pour cols, un sachet parfumé et un anneau sorti d'une pierre.

Tout pour 12 cents  
3 lots pour 30 cents

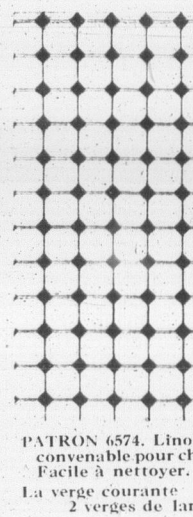
Adressez :  
**SEVILLE LACE CO**  
BOX 217, ORANGE, NEW - JERSEY

## Professeurs et Amateurs de Musique

La place pour acheter:  
Musique Classique, Moderne,  
Populaire et Religieuse, et Toute  
la Musique Française. C'est chez

**RAOUL VENNAT**  
642 St-Denis, Montréal  
Catalogue envoyé sur demande

DONNEZ  
À VOTRE  
FOYER  
UNE  
APPAREN  
DE LUXE



PATRON 6574. Lino  
convenable pour ch  
Facile à nettoyer.  
La verge courante  
2 verges de lar

Il n'est pas de p  
ou même d'un l  
Les dessins et c  
stock énorme compr

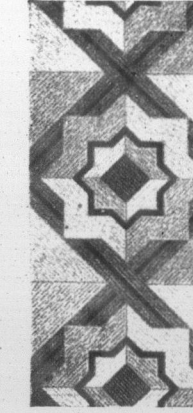
Nous dirigeon  
Ces économies dans

Nous venons  
Montréal, les mêmes  
demande nous vous  
système de mesure d  
Vous utilisez tout le  
permet de garder en

Les quelques  
Vous pouvez comm

Nous payons

Que vous dési



PATRON 10330. L  
imitation de ch  
cuisine et chamf  
La verge courante  
2 verges de l

**\$7,500.00**  
**DONNE**  
**GRATIS.**  
 Le montant a été Donné Gratis, ainsi  
 des centaines de Prix en Marchandise  
 00.00 en ARGENT seront encore  
 gagnés comme suit :-  
 1er Prix, \$50.00 en argent.  
 2ème Prix, \$40.00 en argent.  
 3ème Prix, \$35.00 en argent.  
 4ème Prix, \$25.00 en argent.  
 5ème au 9ème Prix—chacun  
 \$10.00 en argent.



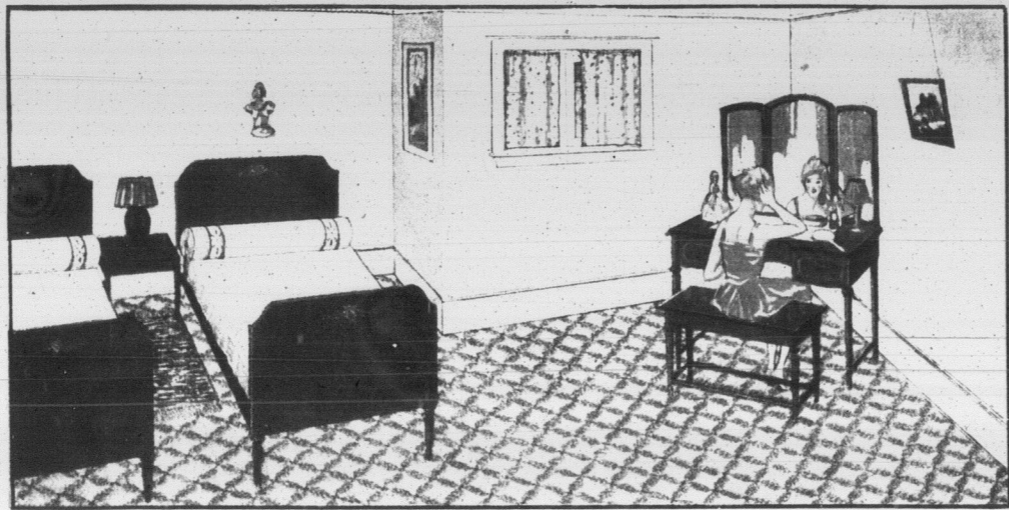
Resolvez cette devinette et obtenez un  
**PRIX EN ARGENT.** Si vous regardez  
 de près vous verrez les figures de six  
 années, à partir des deux canotiers.  
**POUVEZ-VOUS LES TROUVER?**  
 Les trouvez marquées d'un X, décou-  
 pez la vignette et envoyez-nous la avec un  
 papier sur lequel vous écrivez: "J'ai trouvé  
 les figures et les ai marquées." Ecrivez  
 votre nom et votre adresse. Dans le cas  
 où l'écriture et la propreté seront un  
 peu imparfaites, si votre réponse est juste  
 nous vous aviserons par le retour de la maille,  
 sous condition très simple à remplir. N'en-  
 voyez pas d'argent. Vous pourrez être un des  
 gagnants sans dépenser un sou de votre argent.  
 Envoyez votre réponse directement à  
**THE HOPE MANUFACTURING COMPANY**  
 Mutual Life Bldg. Rue Craig Ouest, MONTREAL

**cuisine canadienne**  
**Quenelle de veau.**—Faites bouillir la  
 viande pendant une demi-heure dans l'eau,  
 retirez-la, faites une sauce avec le beurre  
 et la farine délayée dans un peu d'eau,  
 remettez-y les morceaux de viande,  
 laissez-les à moitié avec de l'eau de la  
 cuisson, ajoutez bouquet garni, oignons  
 sel, poivre, laissez mijoter pendant  
 deux heures. Retirez les morceaux, dressez-  
 sur le plat avec les oignons, passez  
 la sauce à travers un tamis, remettez, sans  
 faire bouillir, sur le feu avec le jaune  
 d'œuf et en tournant toujours, versez-la  
 sur la viande.

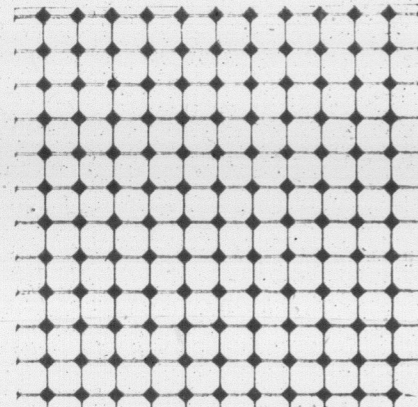
**PROPOSITION SPECIALE NO 12**  
 Envoyez un paquet de coupons de soie, un  
 coupon de soie à broderie, un magnifique col-  
 lier de verre taillé, grandeur la plus  
 grande, deux broches pour  
 cors, un sachet parfumé et  
 un anneau serti d'une  
 pierre.  
 Tout pour 12 cents  
 3 lots pour 30 cents  
 Adressez :  
**SEVILLE LACE CO**  
 217, ORANGE, NEW - JERSEY

**Professeurs**  
**et Amateurs**  
**de Musique**  
 La place pour acheter:  
 Musique Classique, Moderne,  
 Opéra et Religieuse, et Toute  
 Musique Française. C'est chez  
**MAUROL VENNAT**  
 642 St-Denis, Montréal  
 Catalogue envoyé sur demande

**DONNEZ**  
**À VOTRE**  
**FOYER**  
**UNE**  
**APPARENCE**  
**DE LUXE**



**LINOLÉUMS**  
**et PRÉLARTS**  
**À PRIX EX-**  
**CESSIVE-**  
**MENT**  
**ÉCONOMI-**  
**QUES**



PATRON 6574. Linoléum Liège. Ce modèle est  
 convenable pour chambre de bain et toilette.  
 Facile à nettoyer.  
 La verge courante  
 2 verges de large ..... 1.89

DIX MAGASINS À VOTRE SERVICE

**PRELARTS**  
**J.A. LAMY LIMITEE**  
**FLOORCLOTH**

LE PLUS GRAND CHOIX LES MEILLEURES VALEURS



PATRON 10374. Linoléum Liège 2 v. de lar-  
 geur. Joli modèle pour salle à diner et  
 cuisine.  
 La verge courante  
 2 verges de large ..... 1.89

Il n'est pas de pièce dans une maison dont l'apparence ne puisse être considérablement améliorée par la pose d'une jolie carpe en linoléum, d'un linoléum artistique ou même d'un beau préclart. Nous sommes en mesure de vous offrir ces articles à des prix remarquablement bas vu la haute qualité des articles que nous vendons. Les dessins et descriptions qui contiennent cette feuille ne peuvent vous donner qu'une idée bien imparfaite de la belle apparence de nos superbes articles, mais notre stock énorme comprend tous les patrons de linos et préclarts fabriqués au Canada.

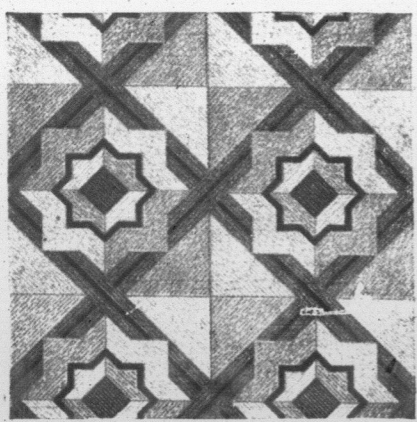
Nous dirigeons à Montréal DIX magasins, ce qui nous donne un tel pouvoir d'achat que nous obtenons les prix les plus avantageux qu'il soit possible de s'assurer. Ces économies dans le prix d'achat nous en faisons bénéficier notre nombreuse clientèle. C'est dire qu'à qualité égale, nos prix défient toute concurrence.

Nous venons d'ajouter à nos divers départements un service spécial de commandes par poste qui nous permettra d'assurer aux populations qui n'habitent pas Montréal, les mêmes avantages de prix comme d'attention soignée qui nous ont valu une renommée incomparable dans la métropole. Vous n'avez pas à vous déplacer. Sur demande nous vous adresserons gratuitement un superbe album en couleurs illustrant les patrons les plus populaires, avec bas prix et renseignements utiles. Grâce à notre système de mesure des surfaces, qui est clairement expliqué, vous pouvez acheter exactement la quantité de préclart suffisante pour couvrir une pièce, sans perte inutile. Vous utilisez tout le préclart que vous commandez — il ne vous reste pas de bouts inutiles. Cette économie, jointe à celle que vous faites dans le prix d'achat, vous permet de garder en portefeuille une grosse partie de l'argent que vous coûte le lino ou le préclart acheté dans des circonstances ordinaires.

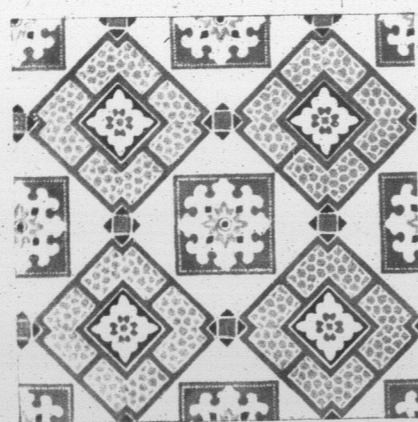
Les quelques illustrations de linoléums sur cette page et de préclarts et de Feltol qui paraissent au verso vous donnent déjà une idée de nos valeurs exceptionnelles. Vous pouvez commander dès maintenant d'après ces descriptions, ou demander notre Album illustré qui décrit un grand nombre de modèles les plus nouveaux.

Nous payons les frais de transport à la station la plus rapprochée sur l'expédition de toute commande de \$10. ou plus.  
 Que vous désiriez commander ou simplement demander notre Album illustré, écrivez-nous tout de suite.

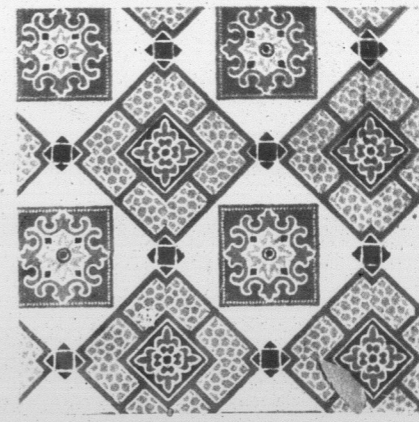
**J. A. LAMY Limitée, Service Postal 527, rue Centre, Montréal**



PATRON 10330. Linoléum Liège. Cette belle  
 imitation de chêne est très populaire pour  
 cuisine et chambre à coucher.  
 La verge courante  
 2 verges de large ..... 1.89



PATRON 10312. Linoléum Liège. Ce modèle  
 populaire est très approprié pour éclairer  
 une pièce sombre avec ses teintes de bleu  
 et crème.  
 La verge courante  
 2 verges de large ..... 1.89



PATRON 10310. Linoléum Liège. Ce joli mo-  
 dèle est convenable pour toutes les pièces  
 de la maison surtout la cuisine.  
 La verge courante  
 2 verges de large ..... 1.89



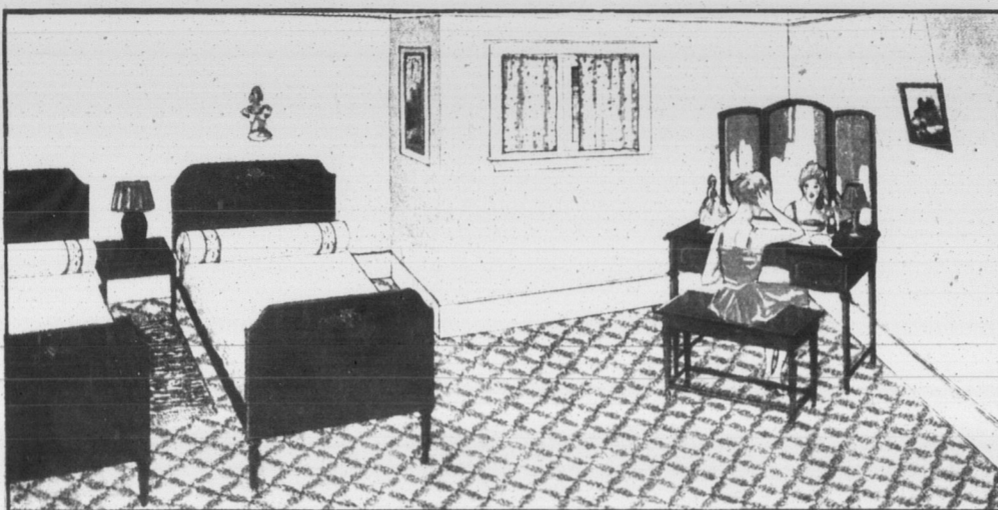


Original en couleur

LE BULLETIN DE LA FERME

155b

DONNEZ  
À VOTRE  
FOYER  
UNE  
APPARENCE  
DE LUXE



LINOLÉUMS  
et PRÉLARTS  
À PRIX EX-  
CESSIVE-  
MENT  
ÉCONOMI-  
QUES

\$7500.00  
DONNE  
GRATIS.

Le montant a été donné gratis, ainsi que des centaines de Prix en Marchandise \$100.00 en ARGENT seront encore gagnés comme suit:

1er Prix, \$50.00 en argent.  
2ème Prix, \$40.00 en argent.  
3ème Prix, \$35.00 en argent.  
4ème Prix, \$25.00 en argent.  
5ème au 9ème Prix—chacun \$10.00 en argent.



Resolvez cette devinette et obtenez un X EN ARGENT. Si vous regardez près vous verrez les figures de six anses, a part les deux compères. COUPEZ VOUS LES TROUVER? Les trouvez marquez les d'un X, découpez la vignette et envoyez-nous la avec un r sur lequel vous écrirez: "J'ai trouvé les figures et les ai marquées. Ecrivez votre nom et votre adresse. Dans le cas de l'écriture et la propriété seront un l'important. Si votre réponse est juste vous aviserez par le retour de la maille, condition très simple à remplir. N'envoyez pas d'argent. Vous pourrez être un des gagnants sans dépenser un sou de votre argent. Envoyez votre réponse directement à D HOPE MANUFACTURING COMPANY Mutual Life Rue Craig Ouest, MO. MO.

cuisine canadienne

saucette de veau.—Faites bouillir la viande pendant une demi-heure dans l'eau, retirez-la, faites une sauce avec le beurre, la farine délayée dans un peu d'eau, remettez-y les morceaux de viande, couvrez-les à moitié avec de l'eau de la sauce, ajoutez bouquet garni, oignons, sel, poivre, laissez mijoter pendant deux heures. Retirez les morceaux, dressés sur le plat avec les oignons, passez la sauce à travers un tamis, remettez, sans faire bouillir, sur le feu avec le jaune d'oeuf et en tournant toujours, versez-la sur la viande.

SAISON SPECIALE NO 12

Prend un paquet de coupons de soie, un t de soie à broderie, un magnifique col-grains de verre taillé, grandeur la plus large, deux broches pour cols, un sachet parfumé et un anneau sorti d'une pierre. Tout pour 12 cents 3 lots pour 30 cents Adresse: SEVILLE LACE CO 217, ORANGE, NEW - JERSEY

Professeurs et Amateurs de Musique

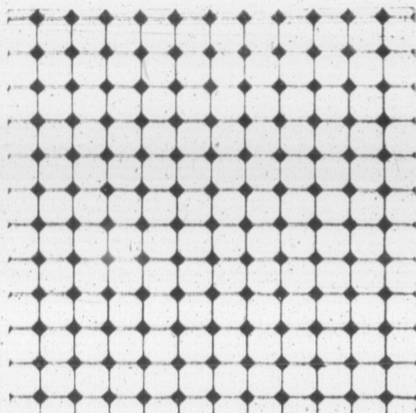
La place pour acheter: Musique Classique, Moderne, Populaire et Religieuse, et Toute Musique Française. C'est chez

MAOUL VENNAT 642 St-Denis, Montréal

Catalogue envoyé sur demande

DIX MAGASINS

À VOTRE SERVICE



PATRON 6574. Linoléum Liège. Ce modèle est convenable pour chambre de bain et toilette. Facile à nettoyer. La verge courante 2 verges de large 1.89

LE PLUS GRAND CHOIX

LES MEILLEURES VALEURS



PATRON 10374. Linoléum Liège 2 verges de largeur. Joli modèle pour salle à diner et cuisine. La verge courante 2 verges de large 1.89

Il n'est pas de pièce dans une maison dont l'apparence ne puisse être considérablement améliorée par la pose d'une jolie carapette en linoléum, d'un linoléum artistique ou même d'un beau prélat. Nous sommes en mesure de vous offrir ces articles à des prix remarquablement bas vu la haute qualité des articles que nous vendons. Les dessins et descriptions que contient cette feuille ne peuvent vous donner qu'une idée bien imparfaite de la belle apparence de nos superbes articles, mais notre stock énorme comprend tous les patrons de lino et prélat fabriqués au Canada.

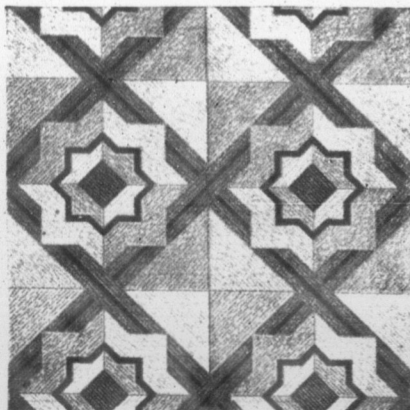
Nous dirigeons à Montréal DIX magasins, ce qui nous donne un tel pouvoir d'achat que nous obtenons les prix les plus avantageux qu'il soit possible de s'assurer. Ces économies dans le prix d'achat nous en faisons bénéficier notre nombreuse clientèle. C'est dire qu'à qualité égale, nos prix défient toute concurrence.

Nous venons d'ajouter à nos divers départements un service spécial de commandes par poste qui nous permettra d'assurer aux populations qui n'habitent pas Montréal, les mêmes avantages de prix comme d'attention soignée qui nous ont valu une renommée incomparable dans la métropole. Vous n'avez pas à vous déplacer. Sur demande nous vous adresserons gratuitement un superbe album en couleurs illustrant les patrons les plus populaires, avec bas prix et renseignements utiles. Grâce à notre système de mesure des surfaces, qui est clairement expliqué, vous pouvez acheter exactement la quantité de prélat suffisante pour couvrir une pièce, sans perte inutile. Vous utilisez tout le prélat que vous commandez — il ne vous reste pas de bouts inutiles. Cette économie, jointe à celle que vous faites dans le prix d'achat, vous permet de garder en portefeuille une grosse partie de l'argent que vous coûte le lino ou le prélat acheté dans des circonstances ordinaires.

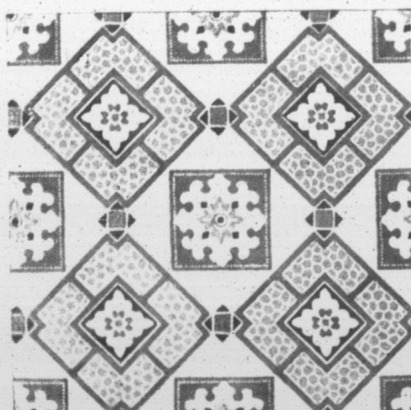
Les quelques illustrations de linoléums sur cette page et de prélat et de Feltol qui paraissent au verso vous donnent déjà une idée de nos valeurs exceptionnelles. Vous pouvez commander dès maintenant d'après ces descriptions, ou demander notre Album illustré qui décrit un grand nombre de modèles les plus nouveaux.

Nous payons les frais de transport à la station la plus rapprochée sur l'expédition de toute commande de \$10. ou plus. Que vous désiriez commander ou simplement demander notre Album illustré, écrivez-nous tout de suite.

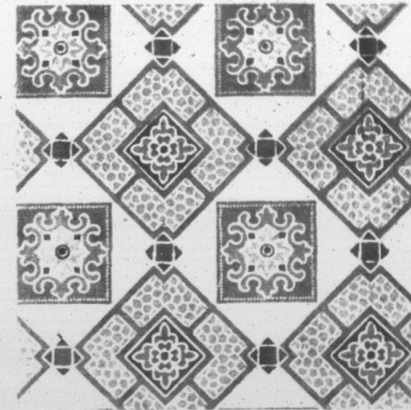
J. A. LAMY Limitée, Service Postal 527, rue Centre, Montréal



PATRON 10330. Linoléum Liège. Cette belle imitation de chêne est très populaire pour cuisine et chambre à coucher. La verge courante 2 verges de large 1.89



PATRON 10312. Linoléum Liège. Ce modèle populaire est très approprié pour éclairer une pièce sombre avec ses teintes de bleu et crème. La verge courante 2 verges de large 1.89

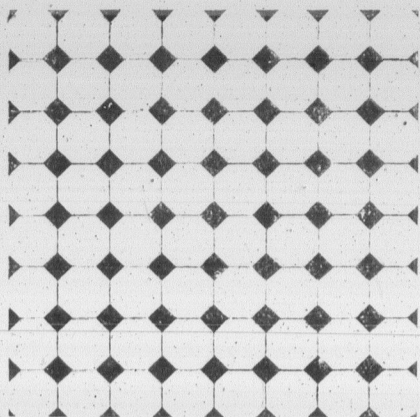


PATRON 10310. Linoléum Liège. Ce joli modèle est convenable pour toutes les pièces de la maison surtout la cuisine. La verge courante 2 verges de large 1.89

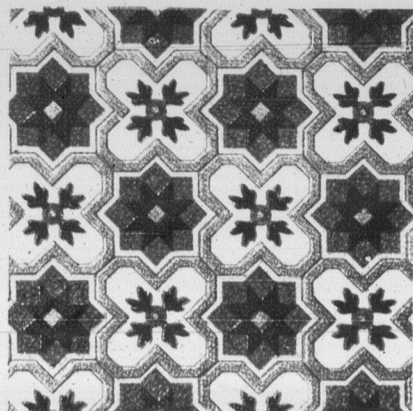
6

6

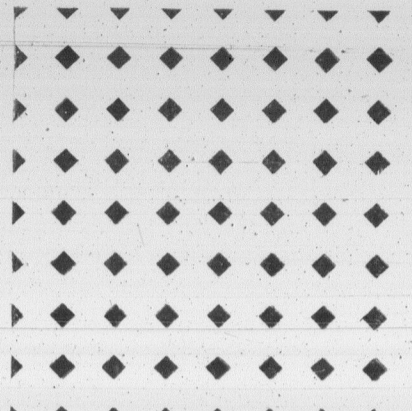
6



PATRON 5060. Prélart sur toile 3 couches de vernis, très convenable pour chambre de toilette. Prix populaire. La verge courante 2 verges de large 1.12



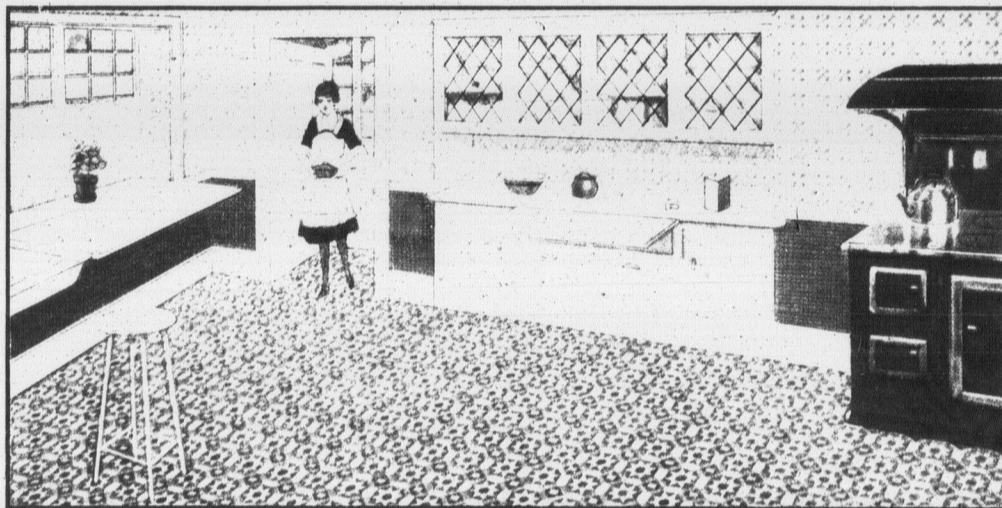
PATRON 7096. Prélart sur toile 3 couches de vernis, qualité très durable. La verge courante 2 verges de large 1.12



PATRON 5172. Prélart sur toile modèle convenable pour cuisine et salle à manger. La verge courante 2 verges de large 1.12

### PRÉLARTS

Les pré-larts à base de toile ou de canevas sont si favorablement connus du public qu'une recommandation devient presque inutile. Les modèles que nous offrons sont très résistants à l'usure et au nettoyage. Ils sont finis de trois couches de vernis ce qui leur donne un fini de miroir et une solidité d'acier! Nous avons en stock au delà de 50 modèles différents, largeurs 2 et 2½ verges. Nous avons une variété de pré-larts pour convenir à chaque pièce de votre maison.



### FELTOL

Cette nouvelle composition de couvre-planchers est recommandable pour ses qualités de durée et la facilité avec laquelle on peut la nettoyer. Sur base de feutre, les dessins ressortent avec avantage et constituent un couvre-plancher très hygiénique. Lorsque les pré-larts Feltol sont bien posés, ils durent aussi longtemps que les pré-larts à prix élevés, cependant leur coût est très économique.

### A PRIX EGAL

### NOUS DEFIONS LA CONCURRENCE

LES prix indiqués sur cette feuille sont déjà éloquentes par eux-mêmes, mais les illustrations ne peuvent vous donner une idée de la haute qualité des articles que nous offrons. Nous n'hésitons pas à affirmer que nos prix sont les plus bas qu'il soit possible de s'assurer pour des articles de qualité aussi haute que ceux que nous mettons en vente. Seul, l'énorme pouvoir d'achat de nos dix magasins, nous permet de vous offrir des valeurs aussi extraordinaires.

#### ACHETEZ DES MAINTENANT

Vous trouverez sûrement sur cette feuille des patrons qui vous plaisent. Profitez des rabais que nous offrons actuellement sur ces articles pour couvrir la chambre dont vous voulez, depuis si longtemps, améliorer l'apparence. N'attendez pas la hausse des prix du Printemps. Commandez tout de suite et réalisez ainsi une double économie.

#### CARPETTES EN LINOLÉUM ET EN CONGOLEUM

Nous avons en stock des carpettes (rugs) à prix qui sont, extraordinairement bon marché. Notre album illustré vous donnera des renseignements précis — demandez-le.

#### ENTENDEZ-VOUS AVEC VOS AMIS POUR SAUVER LE COÛT DU TRANSPORT

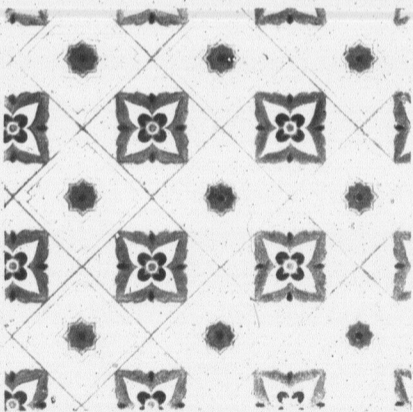
Si votre commande personnelle ne s'élève pas à \$10, entendez-vous avec vos amis pour commander en même temps que vous de manière à ce que les commandes totales s'élèvent à au moins \$10 et nous paierons les frais de transport sur l'expédition de vos pré-larts ou linos et ceux de vos voisins ou amis.

#### DEMANDEZ NOTRE ALBUM ILLUSTRÉ

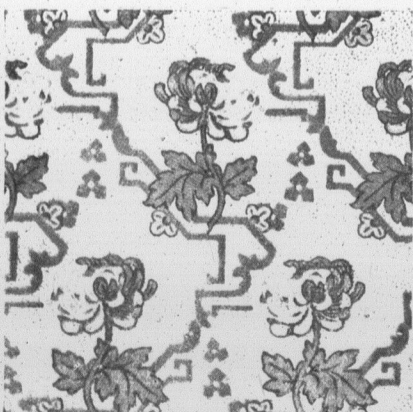
Ne retardez pas de demander notre Grand Album — il vous sera adressé GRATUITEMENT et le fait que vous le demandez ne vous oblige nullement d'acheter. Renseignez-vous sur nos valeurs — constatez comment vous pouvez améliorer l'apparence de votre maison — voyez combien vous pouvez économiser.



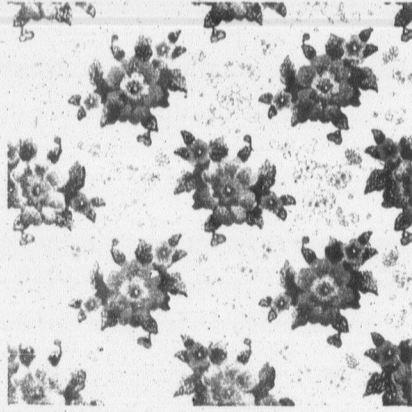
527, rue Centre, - Montréal



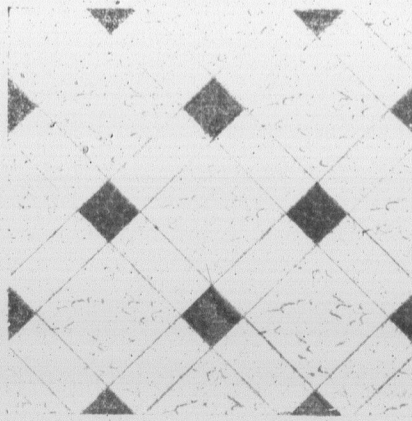
PATRON 7104. Prélart sur toile 3 couches de vernis, dessin approprié pour chambre et salle à manger. La verge courante 2 verges de large 1.12



PATRON 1-96 Feltol. Nouvelle composition de pré-lart, bien fini et résistant à l'usure, posé sur un bon plancher il donnera satisfaction. La verge courante 2 verges de large .95c



PATRON 7118. Prélart sur toile. Ce joli dessin fleuri est bien convenable pour chambre à coucher. La verge courante 2 verges de large 1.12



PATRON 2-04 Feltol. Ce pré-lart est recommandé pour sa résistance et bien aimé de tous ceux qui en ont fait l'essai. La verge courante 2 verges de large .95c

Après une saison de drapés, qui tombent le genre tailleur fait mais un tailleur auquel sommes pas habitués.

Le plus populaire est la jupe enveloppante d'un couturier français. Le modèle est illustré dans les pages 3516 et 3184. Le gilet orné de quatre boutons est sur les côtés. La mode nouvelle qui se vogue en ce moment à Paris.

La jupe enveloppante est la plus populaire également. Elle est illustrée sur le modèle 3577 au bas de la page à droite. La jupe ne doit pas être trop longue. Pour l'empêcher d'ouvrir, on mettra des bandes d'élastique qui cèdent sans se briser.

Les gilets sans manches sont en vogue. Ils apparaissent comme vêtements de sport pour le printemps. Il y a plusieurs modèles de gilets sur cette page qui conviendront à tous les usages. Ils peuvent être faits de la même étoffe que la jupe. Les couleurs qui font contraste sont recommandées. La plupart de ces modèles se trouvent dans les pages 3516 et 3184.

### ENFIN !

Pourquoi chercher au ciel le germe caché de leur future destruction?

La marche du mécanisme de la vie est fatalement vouée à la destruction.

Que la lumière soit faite!

Tant que la lumière est présente, le monde ne peut que progresser.

Le monde est en train de se reconstruire. Les fronts qui se baissent devant la clarté du soleil se réchaufferont en la félicité avec l'enthousiasme des enfants de l'espérance créée par la lumière de bienfaisant repos et de confiance. Nous aurons reconstruit le monde à l'Eternel... Et nous vivrons d'intensité et de joie. Nous subissons la force d'entraînement et des événements et des énergies, la volonté et des énergies, la lumière au ruisseau qui tôt fait mourir dans la crainte d'un néant. Preuve: le néant; d'un futur.

### La broderie

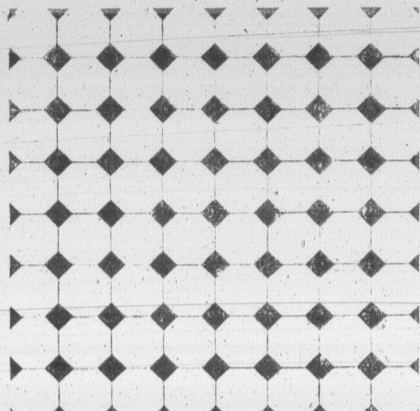


Un groupe de jolis patrons sur papier décalquable au choix. Les patrons sont responsables des patrons. Chaque mouchoir étiqueté. Il faut deux écheveaux de coton. Lonnage par brodeuse Française. Initiales en plus, 5c. ou 10c. pour 15c. Demandez notre catalogue sur réception de 35c.

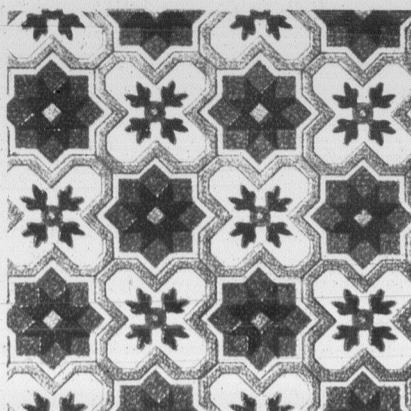


Original en couleur

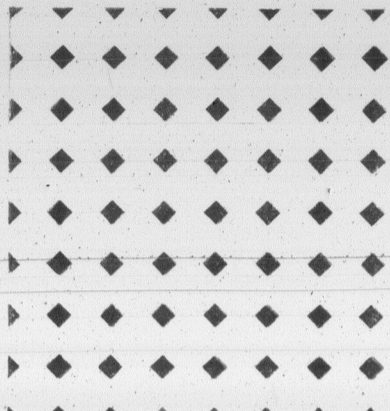
LE BULLETIN DE LA FERME



PATRON 5060. Prélart sur toile 3 couches de vernis, très convenable pour chambre de toilette. Prix populaire. La verge courante 2 verges de large 1.12



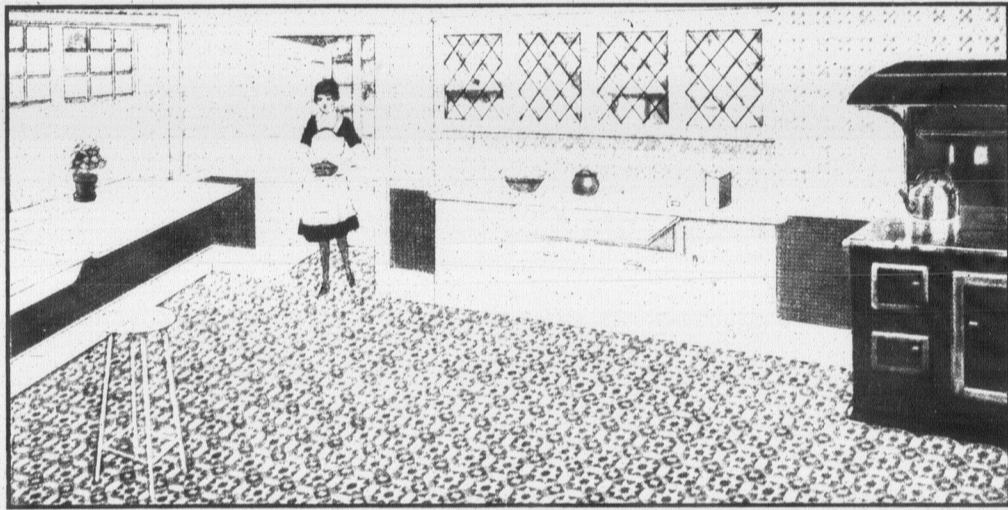
PATRON 7096. Prélart sur toile 3 couches de vernis, qualité très durable. La verge courante 2 verges de large 1.12



PATRON 5172. Prélart sur toile modèle convenable pour cuisine et salle à manger. La verge courante 2 verges de large 1.12

PRÉLARTS

Les prélarts à base de toile ou de canevas sont si favorablement connus du public qu'une recommandation devient presque inutile. Les modèles que nous offrons sont très résistants à l'usure et au nettoyage. Ils sont finis de trois couches de vernis ce qui leur donne un fini de miroir et une solidité d'acier! Nous avons en stock au delà de 50 modèles différents, largeurs 2 et 2 1/2 verges. Nous avons une variété de prélarts pour convenir à chaque pièce de votre maison.



FELTOL

Cette nouvelle composition de couvre-planchers est recommandable pour ses qualités de durée et la facilité avec laquelle on peut la nettoyer. Sur base de feutre, les dessins ressortent avec avantage et constituent un couvre-plancher très hygiénique. Lorsque les prélarts Feltol sont bien posés, ils durent aussi longtemps que les prélarts à prix élevés, cependant leur coût est très économique.

A PRIX EGAL

NOUS DEFIONS LA CONCURRENCE

LES prix indiqués sur cette feuille sont déjà éloquentes par eux-mêmes, mais les illustrations ne peuvent vous donner une idée de la haute qualité des articles que nous offrons. Nous n'hésitons pas à affirmer que nos prix sont les plus bas qu'il soit possible de s'assurer pour des articles de qualité aussi haute que ceux que nous mettons en vente. Seul, l'énorme pouvoir d'achat de nos dix magasins, nous permet de vous offrir des valeurs aussi extraordinaires.

ACHETEZ DES MAINTENANT

Vous trouverez sûrement sur cette feuille des patrons qui vous plaisent. Profitez des rabais que nous offrons actuellement sur ces articles pour couvrir la chambre dont vous voulez, depuis si longtemps, améliorer l'apparence. N'attendez pas la hausse des prix du Printemps. Commandez tout de suite et réalisez ainsi une double économie.

CARPETTES EN LINOLÉUM ET EN CONGOLEUM

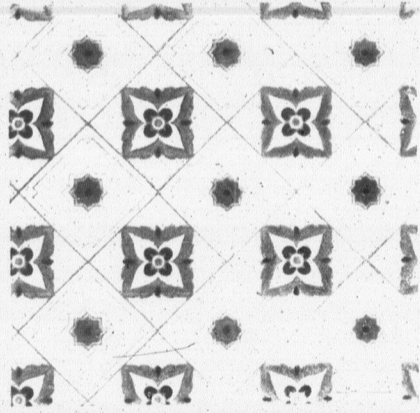
Nous avons en stock des carpettes (rugs) à prix qui sont extraordinairement bon marché. Notre album illustré vous donnera des renseignements précis — demandez-le.

ENTENDEZ-VOUS AVEC VOS AMIS POUR SAUVER LE COÛT DU TRANSPORT

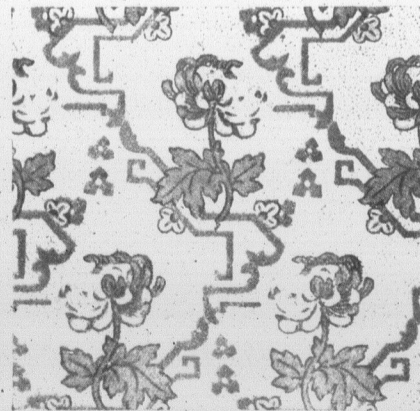
Si votre commande personnelle ne s'élève pas à \$10, entendez-vous avec vos amis pour commander en même temps que vous de manière à ce que les commandes totales s'élèvent à au moins \$10 et nous paierons les frais de transport sur l'expédition de vos prélarts ou lins et ceux de vos voisins ou amis.

DEMANDEZ NOTRE ALBUM ILLUSTRÉ

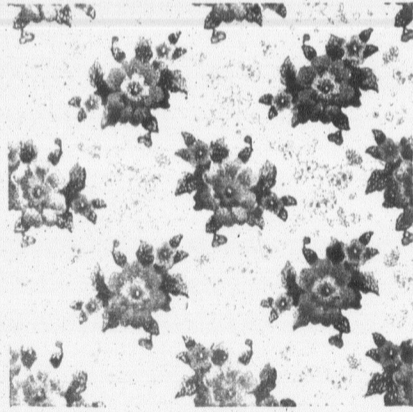
Ne retardez pas de demander notre Grand Album — il vous sera adressé GRATUITEMENT et le fait que vous le demandez ne vous oblige nullement d'acheter. Renseignez-vous sur nos valeurs — constatez comment vous pouvez améliorer l'apparence de votre maison — voyez combien vous pouvez économiser.



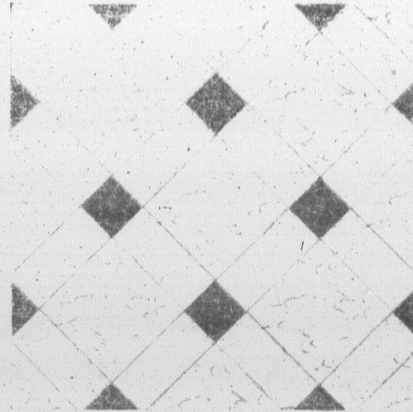
PATRON 7104. Prélart sur toile 3 couches de vernis, dessin approprié pour chambre et salle à manger. La verge courante 2 verges de large 1.12



PATRON 1-96 Feltol. Nouvelle composition de prélart, bien fini et résistant à l'usure, posé sur un bon plancher il donnera satisfaction. La verge courante 2 verges de large .95c



PATRON 7118. Prélart sur toile. Ce joli dessin fleuri est bien convenable pour chambre à coucher. La verge courante 2 verges de large 1.12



PATRON 2-04 Feltol. Ce prélart est recommandé pour sa résistance et bien aimé de tous ceux qui en ont fait l'essai. La verge courante 2 verges de large .95c



527, rue Centre, - Montréal

Après une saison de drapés, qui tombent de le genre tailleur fait se mais un tailleur auque sommes pas habituées.

Le plus populaire est tion d'un couturier fran modèle est illustré dan 3516 et 3184. Le gillet es orné de quatre boutons. ches sont sur les côtés vogue nouvelle qui se p coup en ce moment à M

La jupe enveloppant populaire également. Ell trée sur le modèle 3575, au bas de la page à dro jupe ne doit pas être tr Pour l'empêcher d'ouvr dra des bandes d'élasti qui cèdent sans se brise

Les gilets sans manche apparition comme vête sport pour le printemps Il y a plusieurs modèles page qui conviendraient usage. Ils peuvent être même étoffe que la jupe couleurs qui fait contra La plupart de ces m retrouvent dans les pa Call.

ENFIN !!

Pourquoi chercher au cou le germe caché de leur futur destruction?

La marche du mécanisme subit-il retard du fait que t vie est fatalement voué à la c Temps?

Que la lumière soit faite a teur !!!

Tant que la lumière res dessus des fronts qui se baigr niment de sa clarté; tant qu soleil réchauffera en la fécon avec l'enthousiasme des ces de l'espérance créée naît une de bienfaisant repos et de do donnons notre pusillanimité dont nous aurons reconnaisa tude à l'Eternel... Et n'a vivant d'intensité et de surm ou subi par la force d'entra circonstances et des évèn volentés et des énergies, laisse au ruisseau qui tôt fait mue dans la crante d'un néant prouve: le néant; d'un futu

La broderie e



Un groupe de jolis patrons sur papier décalquable au carb rendons responsables des patro Chaque mouchoir estampé Il faut deux écheveaux de cot lonnage par brodeuse Française Initiales en plus, 5c. ou 10, s bone, port compris, 15c. Pet pour 15c. Demandez notre c sur réception de 35c.

Le Bulletin de

LES MODES DU PRINTEMPS

Après une saison de vêtements drapés, qui tombent des épaules, le genre tailleur fait ses débuts, mais un tailleur auquel nous ne sommes pas habitués.

Le plus populaire est une création d'un couturier français. Ce modèle est illustré dans les Nos 3516 et 3184. Le gilet est croisé et orné de quatre boutons. Les poches sont sur les côtés selon une vogue nouvelle qui se porte beaucoup en ce moment à New-York.

La jupe enveloppante est très populaire également. Elle est illustrée sur le modèle 3575, le dernier au bas de la page à droite. Cette jupe ne doit pas être trop serrée. Pour l'empêcher d'ouvrir on coudra des bandes d'élastique étroit qui cèdent sans se briser.

Les gilets sans manches font leur apparition comme vêtements de sport pour le printemps et l'été. Il y a plusieurs modèles dans cette page qui conviendraient au même usage. Ils peuvent être faits de même étoffe que la jupe ou d'une couleur qui fait contraste.

La plupart de ces modèles se retrouvent dans les patrons Mc-Call.



ENFIN!!!...

Pourquoi chercher au cœur des roses, le germe caché de leur future et certaine destruction?

La marche du mécanisme de l'univers subit-il retard du fait que tout ce qui a vie est fatalement voué à la chute dans le Temps?

Que la lumière soit faite a dit le Créateur!!!

Tant que la lumière resplendira au dessus des fronts qui se baignent et s'illuminent de sa clarté; tant que le feu du soleil réchauffera en la fécondant, la terre avec l'enthousiasme des cœurs, puisque de l'espérance créée naît une atmosphère de bienfaisant repos et de douce sécurité, donnons notre pusillanimité à ces biens dont nous aurons reconnaissance et gratitude à l'Eternel... Et n'allons pas—vivant d'intensité et de surmenage voulu ou subi par la force d'entraînement des circonstances et des événements, des volontés et des énergies, laisser libre cours au ruisseau qui tôt fait mue en torrent— dans la crainte d'un néant dont tout prouve: le néant; d'un futur inexistant

dont le rationnel dans la raison, ne saît, ne peut, anéantir la conviction d'existence!

Où peut-être la fin où n'eût pas de commencement?...

Habillant donc notre conduite de voiles d'Espérance pour la maintenir bonne dans la beauté, dirigeons avec constance la marche au sentier du bien.

Ayons confiance! L'âme immortel remontera vers la divine Charité qui attire à Sa Puissance notre faiblesse, à ses charmes: notre amour...

L'espérance est un trésor inestimable:

n'en tentons pas d'inutiles essais de destruction.

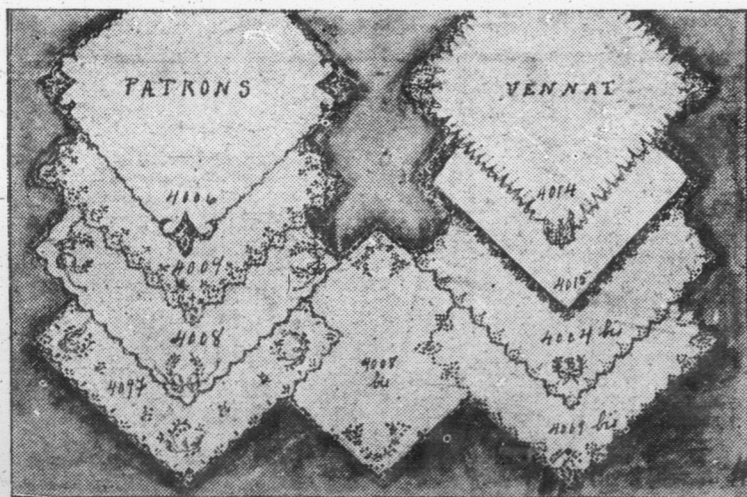
Berthe Lay.



GRATIS— Cette baguette ou 200 autres prix mes. Demandez 50 paquets de graines à 6cts. Quand vendues, retournes \$3.00. Catalogue gratis. Adressé.

ALLEN NOUVEAUTÉS, ST-ZACHARIE, QUEBEC.

La broderie est un agréable passe-temps



Un groupe de jolis patrons de mouchoirs, charmants cadeaux à faire. Chaque patron sur papier décalquable au carbone, port compris, 15c. Avec 3c de supplément, nous nous rendons responsables des patrons en cas de perte par la maille. Chaque mouchoir estampé sur toile fine, port compris, 60c. sur baptiste de fil, 80c. Il faut deux écheveaux de coton M. F. A. à 4c pour broder chaque mouchoir. Echantillonnage par brodeuse Française, 25c. en montant suivant l'importance du travail demandé. Initiales en plus, 5c. ou 10, suivant le nombre de lettres. Grande feuille de papier carbone, port compris, 15c. Petite feuille de papier carbone, port compris, 8c. la feuille, 2 pour 15c. Demandez notre catalogue de broderie envoyé franco dans tout le Canada, sur réception de 35c.

Le Bulletin de la Ferme,

Case 129, Québec.

GRATIS! Pour quelques jours

Il est un livre pratique, contenant des conseils pour toutes les circonstances de la vie. Imprimé sur papier de luxe et contenant de jolies gravures.

LE LIVRE D'OR —de la femme et de la jeune fille

devrait se trouver entre les mains de toutes les femmes et jeunes filles.

Envoyez de suite le coupon ci-dessous. Si vous avez des amies, montrez-leur cette offre et envoyez ensemble votre nom et adresse dans la même enveloppe.

N'oubliez pas qu'il n'y a rien à payer. Ecrivez donc tout de suite. N'attendez pas.

COMPAGNIE CANADIENNE COSMOS  
339 Ave. Viger—MONTREAL

Veillez m'envoyer un exemplaire du Livre d'Or, gratis et sans frais.

NOM.....

ADRESSE.....

Key No 10

LES MODES DU PRINTEMPS

Après une saison de vêtements drapés, qui tombent des épaules, le genre tailleur fait ses débuts, mais un tailleur auquel nous ne sommes pas habitués.

Le plus populaire est une création d'un couturier français. Ce modèle est illustré dans les Nos 3516 et 3184. Le gilet est croisé et orné de quatre boutons. Les poches sont sur les côtés selon une vogue nouvelle qui se porte beaucoup en ce moment à New-York.

La jupe enveloppante est très populaire également. Elle est illustrée sur le modèle 3575, le dernier au bas de la page à droite. Cette jupe ne doit pas être trop serrée. Pour l'empêcher d'ouvrir on coudra des bandes d'élastique étroit qui cèdent sans se briser.

Les gilets sans manches font leur apparition comme vêtements de sport pour le printemps et l'été. Il y a plusieurs modèles dans cette page qui conviendraient au même usage. Ils peuvent être faits de même étoffe que la jupe ou d'une couleur qui fait contraste.

La plupart de ces modèles se retrouvent dans les patrons Mc-Call.



ENFIN !!!...

Pourquoi chercher au cœur des roses, le germe caché de leur future et certaine destruction?

La marche du mécanisme de l'univers subit-il retard du fait que tout ce qui a vie est fatalement voué à la chute dans le Temps?

Que la lumière soit faite a dit le Créateur !!!

Tant que la lumière resplendira au dessus des fronts qui se baignent et s'illuminent de sa clarté; tant que le feu du soleil réchauffera en la fécondant, la terre avec l'enthousiasme des cœurs, puisque de l'espérance créée naît une atmosphère de bienfaisant repos et de douce sécurité, dommons notre pusillanimité à ces biens dont nous aurons reconnaissance et gratitude à l'Eternel... Et n'allons pas—vivant d'intensité et de surménagement voulu ou subi par la force d'entraînement des circonstances et des événements, des volontés et des énergies, laisser libre cours au ruisseau qui tôt fait mue en torrent—dans la crainte d'un néant dont tout prouve: le néant; d'un futur inexistant

dont le rationnel dans la raison, ne sait, ne peut, anéantir la conviction d'existence!

Où peut-être la fin où n'eût pas de commencement? ... n'en tentons pas d'inutiles essais de destruction.

Habillant donc notre conduite de voiles d'Espérance pour la maintenir bonne dans la beauté, dirigeons avec constance la marche au sentier du bien.

Ayons confiance! L'âme immortel remontera vers la divine Charité qui attire à Sa Puissance notre faiblesse, à ses charmes: notre amour... L'espérance est un trésor inestimable:

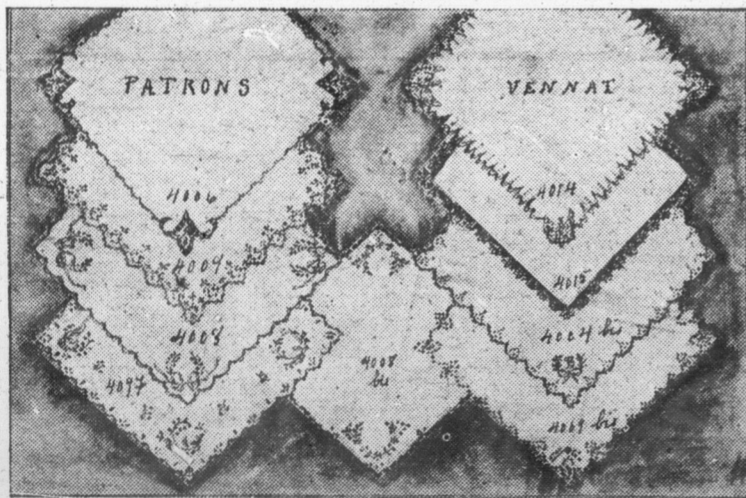
Berthe Lay.



GRATIS — Cette bagne ou 200 autres prix mes. Demandez 50 paquets de graines à 6cts. Quand vendues, retournez \$3.00. Catalogue gratis. Adressé.

ALLEN NOUVEAUTES, ST-ZACHARIE, QUEBEC.

La broderie est un agréable passe-temps



Un groupe de jolis patrons de mouchoirs, charmants cadeaux à faire. Chaque patron sur papier décalquable au carbone, port compris, 15c. Avec 3c de supplément, nous nous rendons responsables des patrons en cas de perte par la maille.

Chaque mouchoir estampé sur toile fine, port compris, 60c. sur baptiste de fil, 80c. Il faut deux écheveaux de coton M. F. A. à 4c pour broder chaque mouchoir. Echantillonnage par brodeuse Française, 25c. en montant suivant l'importance du travail demandé. Initiales en plus, 5c. ou 10, suivant le nombre de lettres. Grande feuille de papier carbone, port compris, 15c. Petite feuille de papier carbone, port compris, 8c. la feuille, 2 pour 15c. Demandez notre catalogue de broderie envoyé franco dans tout le Canada, sur réception de 35c.

Le Bulletin de la Ferme,

Case 129, Québec.

GRATIS! Pour quelques jours

Il est un livre pratique, contenant des conseils pour toutes les circonstances de la vie. Imprimé sur papier de luxe et contenant de jolies gravures.

LE LIVRE D'OR — de la femme et de la jeune fille

devrait se trouver entre les mains de toutes les femmes et jeunes filles.

Envoyez de suite le coupon ci-dessous. Si vous avez des amies, montrez-leur cette offre et envoyez ensemble votre nom et adresse dans la même enveloppe.

N'oubliez pas qu'il n'y a rien à payer. Ecrivez donc tout de suite. N'attendez pas.

COMPAGNIE CANADIENNE COSMOS 339 Ave. Viger—MONTREAL

Veillez m'envoyer un exemplaire du Livre d'Or, gratis et sans frais.

NOM.....

ADRESSE.....

Key No 10

(Suite de la page 146)

M. Paquet insiste encore une fois pour que la plus grande quantité de beurre et de fromage soit vendue par l'entremise d'une seule organisation, c'est-à-dire la coopérative.

Après quelque discussion, ces rapports sont adoptés.

Le ministre de l'Agriculture

Une très intéressante conférence nous fut ensuite donnée par l'honorable ministre de l'Agriculture.

Il se dit heureux et fier de constater, par la lecture du rapport de M. Paquet, les améliorations considérables survenues, grâce à la Coopérative, dans le domaine des achats et ventes des produits agricoles, notamment des ventes du beurre et du fromage.

Il invite la société à continuer dans cette voie, la félicitant des résultats obtenus.

Parlant de la nécessité d'être de bons coopérateurs, l'honorable ministre mit les membres en garde contre l'intervention de la politique dans leur Coopérative. "Soyez", dit-il, "avant tout des cultivateurs unis ensemble pour faire vos affaires. D'autres associations agricoles ont essayé la politique, notamment en Ontario, et voyez aujourd'hui où elles en sont rendues."

M. le ministre touche la question de la délégation récente des marchands détaillants de Québec, ainsi que la Chambre de Commerce de Québec, auprès du gouvernement de cette Province, en vue d'exposer certains griefs contre la Coopérative. "Ces marchands", dit-il, "peuvent avoir raison, à leur point de vue, mais enfin, les profits que la Coopérative fait faire à ses membres sont pour le plus grand bénéfice de la classe agricole. Vous pouvez vous attendre messieurs, à subir encore d'autres critiques: Pour ma part, j'ai déjà dû soutenir la lutte contre tout le Board of Trade de Montréal, au sujet des ventes de beurre et de fromage par la Coopérative. Nous avons gagné notre point, et aujourd'hui, ces messieurs qui nous avaient critiqués reconnaissent que la Coopérative a fait une œuvre d'éducation et d'amélioration qui leur a été profitable, en définitive. Aussi, nous ne rencontrons plus d'opposition de ce côté."

"Il pourra très bien", dit l'honorable ministre, "en être de même dans le cas présent, si nous voulons bien concentrer, autant que possible, nos efforts plutôt sur certaines lignes. C'est ce que je vous suggérerais de faire. Je ne veux cependant pas influencer vos décisions; c'est seulement une opinion que j'émetts. Je vous conseillerais aussi de ne pas prendre de risques. Si la Coopérative avait pris des risques dans l'affaire du fromage, par exemple, où en serions-nous rendus aujourd'hui?"

Ici, l'honorable ministre parle de pertes subies vraisemblablement par certains a hiteurs qui ont voulu, ou bien faire de la spéculation ou bien s'autoriser à publier on sait où, qu'ils avaient payé trois sous de plus que la Coopérative. Malheureusement, cet argent n'a pas été payé aux cultivateurs de Québec.

"Le Bulletin des Agriculteurs, dit aujourd'hui le contraire de ce qu'il disait alors qu'il était au service de la Coopérative. C'est ainsi qu'il se plaint du contrat par lequel la société vend son fromage. Or, ce contrat a été originaire à la Coopérative, du temps de M. Trudel."

Ici, le ministre fait la lecture d'un article de M. Trudel, en date du 25 septembre 1920, publié dans "Le Bulletin des Agriculteurs", touchant cette question.

"M. Paquet, votre gérant actuel, n'a fait seulement que renouveler l'ancien contrat et l'a même amélioré, puisque la Coopérative n'est plus engagée que pour 30% dans les pertes possibles, alors que du temps de M. Trudel, elle était engagée pour 50%."

La Coopérative a, en outre, d'autres avantages fort appréciables qu'elle n'avait pas dans le contrat de M. Trudel et que nous ne croyons pas devoir donner ici.

M. le ministre montre ensuite combien est insensée la prétention que la Coopérative aurait fait perdre aux cultivateurs, par suite de la baisse du marché. Il rappelle qu'il n'y a pas très longtemps, déjà, un semblable écart s'était vu entre les prix de Montréal et ceux d'Ontario,

voire même 66c 1/2 la livre. "Mais puisque ce marchand pouvait payer son fromage 03c de plus, aux cultivateurs d'Ontario, et puisqu'il prend tellement bien les intérêts de la classe agricole, pourquoi donc a-t-il payé dans le même temps un prix inférieur à celui de la Coopérative, pour son fromage acheté dans Québec?"

"C'est le naturel qui est revenu au galop", dit un auditeur, au milieu de la salle. (Rires.)

"De plus", ajoute l'honorable ministre ce marchand offrait des primes aux fabricants, chose qu'il dénonçait alors qu'il était à l'emploi de la Coopérative."

L'honorable ministre réfute diverses assertions du "Bulletin des Agriculteurs", et s'arrête un moment sur certaines lettres, dites de cultivateurs, que ce journal publie. Citant des extraits d'une lettre signée par un M. Charles d'Astous, le ministre touche du doigt le côté démoralisant de certains passages, entre autres, ceux où il est dit: "Le succès du cultivateur dépend du comportement du temps; le service des agronomes devrait être supprimé; il n'y a que la pratique qui compte, en agriculture, etc., etc."

"C'est", dit l'honorable ministre, "ce genre de mentalité et de culture qui est à la base de l'émigration aux Etats-Unis. Or, je dis qu'un journal qui se prête à cette triste propagande, fait piètre besogne. Sans doute, ce journal nous dira qu'il n'appuie pas entièrement les idées de M. D'Astous, mais je vous demande ce que vous diriez si "L'Action Catholique" permettait, par exemple, à un de ses correspondants, de dire dans ses colonnes, que la religion protestante est meilleure que la religion catholique. Je connais votre réponse."

"Il est vrai, continue l'honorable ministre, que l'agriculture traverse une crise; mais, vous le savez, l'industrie est dans le même cas, et même les banques. C'est un peu la même chose aux Etats-Unis."

Parlant ensuite de la dernière délégation des cultivateurs demandant que le gouvernement se charge d'acheter tout le fromage de la Province, au prix de \$0.25 la livre, l'honorable ministre dit que la chose avait été refusée, et avec raison. Là-dessus, il cite les paroles d'un cultivateur dissident, dans cette délégation, qui affirmait que la solution, il fallait la chercher dans l'amélioration de la qualité et de la quantité du lait produites par chaque vache.

"Je connais", ajouta l'honorable ministre, "des cultivateurs qui font donner deux mille livres de lait à leurs vaches et j'en connais d'autres qui font donner en moyenne six à huit mille livres de lait par année."

Enfin, l'honorable ministre explique qu'il avait bien été contre la vente de l'ancien organe de la Coopérative, quoi qu'en dise ce dernier.

M. le ministre rappela ce que le gouvernement d'Australie faisait pour l'amélioration des produits laitiers et le contrôle de la production du lait en ce pays. Il expliqua les raisons pour lesquelles le ministre de l'agriculture a le pouvoir d'approuver la nomination du président du Conseil Exécutif de la Coopérative.

Il termina en encourageant les membres à s'unir de plus en plus pour le succès de leur société.

Discussion: Les membres furent alors invités à exprimer leur opinion sur divers sujets. Quelques questions furent posées, auxquelles répondirent M. Paquet et autres officiers ou membres.

Résolution: Entre autres résolutions adoptées à l'assemblée, nous publions la suivante, en réponse aux plaintes portées contre la Coopérative Fédérée, par les marchands de gros et les marchands détaillants de Québec.

"Attendu que des associations de marchands de gros et de détail sont venues en délégation auprès du gouvernement afin de formuler certaines plaintes contre la Coopérative Fédérée de Québec;

"Attendu que ces associations de commerçants contestent le droit à la Coopérative de vendre à ses membres à meilleur marché que les marchands de gros ne vendent aux marchands de la campagne;

"Attendu que des représentants de ces associations ont insinué que la Coopérative Fédérée faisait des opérations commerciales à perte et que le gouvernement prenait ces pertes à sa charge;

Il est résolu: Que cette assemblée proteste hautement contre ces insinuations et déclare publiquement: Que la Coopérative Fédérée n'a jamais compté sur l'aide du gouvernement pour couvrir les pertes qu'elle pourrait faire sur des opérations commerciales;

"Qu'en vertu de sa charte, la Coopérative Fédérée s'est bornée à faire des opérations en conformité de sa charte;

"Et qu'elle entend continuer à le faire pour le plus grand avantage de ses membres et de la classe agricole."

Les élections ont donné comme résultats les directeurs suivants: MM. Arsène Denis, président, Joliette; R.-B. Décaré, vice-président, Dorval, Jacques-Cartier; Augustin Rainville, St-Prime, Lac St-Jean; Agilbert Théorêt, St-Eustache, Deux-Montagnes; J.-N. Béard, St-Nazaire-de-Bagot; J.-E. Lafontaine, St-Hughes, Bagot et Cléophas Voyer, St-Fabien, Rimouski.

La séance est ensuite levée par M. Arsène Denis, président.

ANIMAUX VIVANTS

Vendus par chars complets seulement. Sold in carload lots only.

<b>Bouvillons,</b>		<b>Stears</b>
Extra choix—Selected.....	7c	la lb
Choix—Choice.....	6 1/2c	"
No 1.....	5 1/2c	"
No 2.....	5c	"
No 3.....	4c	"
No 4.....	3 1/2c	"

<b>Vaches,</b>		<b>Cows</b>
Extra choix—Selected.....	6c	la lb
Choix—Choice.....	5 1/2c	"
No 1.....	4 1/2c	"
No 2.....	4c	"
No 3.....	3 1/2c	"
No 4.....	2 1/2c	"
No 5.....	1 1/2c	"

<b>Taures,</b>		<b>Heifers</b>
Extra choix—Selected.....	6 1/2c	la lb
Choix—Choice.....	6c	"
No 1.....	5c	"
No 2.....	4 1/2c	"
No 3.....	3 1/2c	"
No 4.....	3c	"
Tauraille No 1—yearlings.....	2 1/2c	"

<b>Taureaux,</b>		<b>Bulls</b>
Extra choix—Selected.....	5 1/2c	la lb
Choix—Choice.....	5c	"
No 1.....	4c	"
No 2.....	3 1/2c	"
No 3.....	3c	"
No 4.....	2 1/2c	"

<b>Veaux de lait,</b>		<b>Milk fed calves,</b>
Choix.....	11c	la lb
No 1.....	10c	"
No 2.....	9c	"
No 3.....	8 1/2c	"
No 4.....	7c	"

<b>Veaux soignés,</b>		<b>Well fed calves,</b>
No 1.....	5 1/2c	la lb
No 2.....	4 1/2c	"
No 3.....	3 1/2c	"

<b>Veaux d'herbe</b>		<b>Grass Calves</b>
No 1.....	4c	la lb
No 2.....	3 1/2c	"
No 3.....	3c	"

<b>Agneaux,</b>		<b>Spring lambs</b>
Choix.....	12c	la lb
No 1.....	11c	"
No 2.....	10c	"
No 3.....	9c	"

<b>Moutons,</b>		<b>Sheep</b>
No 1.....	6 1/2c	la lb
No 2.....	6c	"
No 3.....	5 1/2c	"
No 4.....	4 1/2c	"

<b>Porcs vivants,</b>		<b>Live hogs</b>
Porcs à bacon (choix), Select Bacon Hogs.....	160 à 210 lbs.	9 1/2c
Porc épais.....	160 à 210 lbs.	9c
Porcs à étal.....	120 à 160 lbs.	8 3/4c
Shop Hogs.....		
Porcs lourds.....	210 à 260 lbs.	8c
Heavies.....		

Extra lourds.....	plus de	260 lbs.	7 1/2c
Extra heavies.....	over		
Porcs légers.....	moins de	120 lbs.	7 1/2c
Lights & Feeders.....	less than		

Truies No 1.....	moins de	350 lbs.	6 1/2c
Sows No. 1.....	under		
Truies No 2.....	plus de	350 lbs.	6c
Sows No. 2.....	more than		

Adressez vos animaux vivants à Coopérative Fédérée de Québec, Montréal Stock Yard, Pte St-Charles Mt.

PRODUITS DIVERS

<b>Eufs,</b>		<b>Eggs</b>
Frais spéciaux.....	0.44	dos.
Frais extras.....	0.39	"
Frais premiers.....	0.34	"
Frais seconds.....	0.26	"
Petits frais.....	0.35	"

<b>Fèves,</b>		<b>Beans</b>
Blanches.....	No 1 (Triées à la main. Hand picked)	.50 la lb
Whites.....	No 2.....	.40 la lb

<b>Miel,</b>		<b>Honey,</b>
Blanc.....	11 1/2c	10c
Ambré.....	10 1/2c	9c
Brun.....	8 1/2c	7c

<b>Sucre d'érable,</b>		<b>Maple Sugar</b>
		<b>Pains Gros</b>
		1 lb. pains
No 1.....	21c	18 1/2c la lb
No 2.....	20c	17 1/2c "
No 3.....	15 1/2c	"

<b>Sirope d'érable,</b>		<b>Maple Syrup</b>
		<b>En canistres de 1/2 ou 1 gallon impérial</b>
		<b>In cans of 1/2 or 1 gallon (imperial)</b>
No 1.....		\$2.00 gall.
No 2.....		1.85 "
No 3.....		1.65 "

		<b>En barils (non retournables) de 5 gal. ou plus:</b>
		<b>In barrels of 5 gallons or more.</b>
No 1.....		\$1.75 gall.
No 2.....		1.60 "
No 3.....		1.40 "

		<b>Les barils ne sont pas remis à l'expéditeur.</b>
		<b>Barrels are not returned to shippers.</b>
		<b>En canistres et barils (retournables) 5 gallons et plus:</b>
		<b>In cans and barrels (returnable) of 5 gallons or more.</b>
No 1.....		\$1.65 gall
No 2.....		1.50 "
No 3.....		1.30 "

<b>Laine</b>		<b>Wool</b>
Lavée, No 1.....		.35c la lb.
Lavée, No 2.....		.30c "
Non lavée, No 1.....		.26c "
Non lavée, No 2.....		.23c "
Non lavée, No 3.....		.18c "

<b>Peaux</b>		<b>Hides</b>
		<b>Moins de 47 lbs.....</b>
		.09c la lb.
		<b>Peaux de bœufs, plus de 47 lbs.....</b>
		.07c "
		<b>Peaux de taureaux pesantes.....</b>
		.05c "
		<b>Peaux de veaux de lait.....</b>
		.13c "

		<b>Peaux de moutons.....</b>
		\$1.25 à \$1.75
		<b>Peaux de chevaux.....</b>
		\$2.75 à \$3.00
		(suivant la grandeur)

Les envois de produits divers doivent être adressés à 114 rue ST-PAUL-EST, Mt.

Qui ne peut économiser 6 sous par mois pour recevoir, toutes les semaines, le journal qui lui convient: "Le Bulletin de la Ferme"?

REVUE

LE MARCHÉ

Pour connaître les prix de la semaine dernière, sur le beurre, des volailles, animaux abattus et produits aux prix du "Bulletin de la semaine dernière."

Y sont apportés des cotes suivantes: Beurre: 41 1/2 Pasteurisé No 1 No 2. 39 1/2.

Porcs vivants, à bacon: 9 1/2c; Epais, 160 à 210 lbs à 160 lbs, 8 3/4c; lourds, 210 à 260 lbs, 8c; Porcs frais abattus, No 1: 11c; No 2, 140 à 175 lbs, 10c; No 3, 175 à 225 lbs, 10c.

Poulets abatus No 1, 10c; Poules abatus choix, No 2, 24; No 3, 20. Poulets vivants, choix No 2, 21c; Poules vivantes, No 1, No 3, 22c.

Œufs, Frais spéciaux, 28c; Frais premiers, 26c; Petits frais, 24c.

ŒUFS

Marché en baisse. Nos de payer à nos expéditeurs de moins, cette semaine, la semaine précédente.

Il nous est arrivé de tités d'œufs sur le marché étant favorable. Il est propos d'expédier tout d'œufs disponibles et ce sible, car le marché baisse.

La quantité que nous actuellement sur le marché que l'on cesserait toute pêcherait pas la baisse. C'est ce qui explique comment nous conseiller aux expéditeurs quand même leurs œufs, possible.

Le marché américain détermine les fluctuations du marché, continue de baisser une nouvelle baisse est es de la semaine dernière et cotent actuellement à 2 f. a. b. Chicago, ce qui 30c à 31c à Montréal.

FEVES

Les demandes sur le sont assez régulières. Les pois sont cependant délabrés pour suffire au Nous ne prévoyons a dans les prix sur le marché.

POIS

Les pois de bonne qualité assez bien. Malheureusement arrive trop de pois de sur le marché, ce qui détermine les prix.

Il faut de toute nécessité qualité des pois que nous voulons conserver nous Coopérative ne peut se les pois sans voir à l'avance et encore, il lui est difficile.

MIEL

Le marché du miel continue. Il se fait quelques transactions. Les régulières et les prix sont tionnaires.

SUCRE ET SIROP

Le marché du sucre est stable. La demande, surtout pour le reste encore passablement ble non encore écoulé, chez le cultivateur Nous ne croyons pas de transactions sur d'ici la prochaine récolte on offre généralement,

(Suite de la page 146)

M. Paquet insiste encore une fois pour que la plus grande quantité de beurre et de fromage soit vendue par l'entremise d'une seule organisation, c'est-à-dire la coopérative.

Après quelque discussion, ces rapports sont adoptés.

**Le ministre de l'Agriculture**

Une très intéressante conférence nous fut ensuite donnée par l'honorable ministre de l'Agriculture.

Il se dit heureux et fier de constater, par la lecture du rapport de M. Paquet, les améliorations considérables survenues, grâce à la Coopérative, dans le domaine des achats et ventes des produits agricoles, notamment des ventes du beurre et du fromage.

Il invite la société à continuer dans cette voie, la félicitant des résultats obtenus.

Parlant de la nécessité d'être de bons coopérateurs, l'honorable ministre mit les membres en garde contre l'intervention de la politique dans leur Coopérative. "Soyez", dit-il, "avant tout des cultivateurs unis ensemble pour faire vos affaires. D'autres associations agricoles ont essayé la politique, notamment en Ontario, et voyez aujourd'hui où elles en sont rendues."

M. le ministre touche la question de la délégation récente des marchands détaillants de Québec, ainsi que la Chambre de Commerce de Québec, auprès du gouvernement de cette Province, en vue d'exposer certains griefs contre la Coopérative. "Ces marchands" dit-il, "peuvent avoir raison, à leur point de vue, mais enfin, les profits que la Coopérative fait faire à ses membres sont pour le plus grand bénéfice de la classe agricole. Vous pouvez vous attendre messieurs, à subir encore d'autres critiques. Pour ma part, j'ai déjà dû soutenir la lutte contre tout le Board of Trade de Montréal, au sujet des ventes de beurre et de fromage par la Coopérative. Nous avons gagné notre point, et aujourd'hui, ces messieurs qui nous avaient critiqués reconnaissent que la Coopérative a fait une œuvre d'éducation et d'amélioration qui leur a été profitable, en définitive. Aussi, nous ne rencontrons plus d'opposition de ce côté."

"Il pourra très bien", dit l'honorable ministre, "en être de même dans le cas présent, si nous voulons bien concentrer, autant que possible, nos efforts plutôt sur certaines lignes. C'est ce que je vous conseillerais de faire. Je ne veux cependant pas influencer vos décisions; c'est seulement une opinion que j'émet. Je vous conseillerais aussi de ne pas prendre de risques. Si la Coopérative avait pris des risques dans l'affaire du fromage, par exemple, où en serions-nous rendus aujourd'hui?"

Ici, l'honorable ministre parle de pertes subies vraisemblablement par certains a hiteurs qui ont voulu, ou bien faire de la spéculation ou bien s'autoriser à publier on sait où, qu'ils avaient payé trois sous de plus que la Coopérative. Malheureusement, cet argent n'a pas été payé aux cultivateurs de Québec.

"Le Bulletin des Agriculteurs, dit aujourd'hui le contraire de ce qu'il disait alors qu'il était au service de la Coopérative. C'est ainsi qu'il se plaint du contrat par lequel la société vend son fromage. Or, ce contrat a été originaire à la Coopérative, du temps de M. Trudel."

Ici, le ministre fait la lecture d'un article de M. Trudel, en date du 25 septembre 1920, publié dans "Le Bulletin des Agriculteurs", touchant cette question.

"M. Paquet, votre gérant actuel, n'a fait seulement que renouveler l'ancien contrat et l'a même amélioré, puisque la Coopérative n'est plus engagée que pour 30% dans les pertes possibles, alors que du temps de M. Trudel, elle était engagée pour 50%."

La Coopérative a, en outre, d'autres avantages fort appréciables qu'elle n'avait pas dans le contrat de M. Trudel et que nous ne croyons pas devoir donner ici.

M. le ministre montre ensuite combien est insensée la prétention que la Coopérative aurait fait perdre aux cultivateurs, par suite de la baisse du marché. Il rappelle qu'il n'y a pas très longtemps, déjà, un semblable écart s'était vu entre les prix de Montréal et ceux d'Ontario,

voire même 06c½ la livre. "Mais puisque ce marchand pouvait payer son fromage 03c de plus, aux cultivateurs d'Ontario, et puisqu'il prend tellement bien les intérêts de la classe agricole, pourquoi donc a-t-il payé dans le même temps un prix inférieur à celui de la Coopérative, pour son fromage acheté dans Québec?"

"C'est le naturel qui est revenu au galop", dit un auditeur, au milieu de la salle. (Rires.)

"De plus", ajoute l'honorable ministre ce marchand offrait des primes aux fabricants, chose qu'il dénonçait alors qu'il était à l'emploi de la Coopérative."

L'honorable ministre refute diverses assertions du "Bulletin des Agriculteurs", et s'arrête un moment sur certaines lettres, dites de cultivateurs, que ce journal publie. Citant des extraits d'une lettre signée par un M. Charles d'Astous, le ministre touche du doigt le côté démoralisant de certains passages, entre autres, ceux où il est dit: "Le succès du cultivateur dépend du comportement du temps; le service des agronomes devrait être supprimé; il n'y a que la pratique qui compte, en agriculture, etc., etc." "C'est", dit l'honorable ministre, "ce genre de mentalité et de culture qui est à la base de l'émigration aux Etats-Unis. Or, je dis qu'un journal qui se prête à cette triste propagande, fait piètre besogne. Sans doute, ce journal nous dira qu'il n'appuie pas entièrement les idées de M. D'Astous, mais je vous demande ce que vous diriez si "L'Action Catholique" permettait, par exemple, à un de ses correspondants, de dire dans ses colonnes, que la religion protestante est meilleure que la religion catholique. Je connais votre réponse."

"Il est vrai, continue l'honorable ministre, que l'agriculture traverse une crise; mais, vous le savez, l'industrie est dans le même cas, et même les banques. C'est un peu la même chose aux Etats-Unis."

Parlant ensuite de la dernière délégation des cultivateurs demandant que le gouvernement se charge d'acheter tout le fromage de la Province, au prix de \$0.25 la livre, l'honorable ministre dit que la chose avait été refusée, et avec raison. Là-dessus, il cite les paroles d'un cultivateur dissident, dans cette délégation, qui affirmait que la solution, il fallait la chercher dans l'amélioration de la qualité et de la quantité du lait produites par chaque vache.

"Je connais", ajouta l'honorable ministre, "des cultivateurs qui font donner deux mille livres de lait à leurs vaches et j'en connais d'autres qui font donner en moyenne six à huit mille livres de lait par année."

Enfin, l'honorable ministre explique qu'il avait bien été contre la vente de l'ancien organe de la Coopérative, quoi qu'en dise ce dernier.

M. le ministre rappela ce que le gouvernement d'Australie faisait pour l'amélioration des produits laitiers et le contrôle de la production du lait en ce pays. Il expliqua les raisons pour lesquelles le ministre de l'agriculture a le pouvoir d'approuver la nomination du président du Conseil Exécutif de la Coopérative.

Il termina en encourageant les membres à s'unir de plus en plus pour le succès de leur société.

**Discussion:** Les membres furent alors invitées à exprimer leur opinion sur divers sujets. Quelques questions furent posées, auxquelles répondirent M. Paquet et autres officiers ou membres.

**Résolution:** Entre autres résolutions adoptées à l'assemblée, nous publions la suivante, en réponse aux plaintes portées contre la Coopérative Fédérée, par les marchands de gros et les marchands détaillants de Québec.

"Attendu que des associations de marchands de gros et de détail sont venues en délégation auprès du gouvernement afin de formuler certaines plaintes contre la Coopérative Fédérée de Québec;

"Attendu que ces associations de commerçants contestent le droit à la Coopérative de vendre à ses membres à meilleur marché que les marchands de gros ne vendent aux marchands de la campagne;

"Attendu que des représentants de ces associations ont insinué que la Coopérative Fédérée faisait des opérations commerciales à perte et que le gouvernement prenait ces pertes à sa charge;

Il est résolu: Que cette assemblée proteste hautement contre ces insinuations et déclare publiquement: Que la Coopérative Fédérée n'a jamais compté sur l'aide du gouvernement pour couvrir les pertes qu'elle pourrait faire sur des opérations commerciales;

"Qu'en vertu de sa charte, la Coopérative Fédérée s'est bornée à faire des opérations en conformité de sa charte;

"Et qu'elle entend continuer à le faire pour le plus grand avantage de ses membres et de la classe agricole."

Les élections ont donné comme résultats les directeurs suivants: MM. Arsène Denis, président, Joliette; R.-B. Décaré, vice-président, Dorval, Jacques-Cartier; Augustin Rainville, St-Prime, Lac St-Jean; Agilbert Théorêt, St-Eustache, Deux-Montagnes; J.-N. Bérard, St-Nazaire-de-Bagot; J.-E. Lafontaine, St-Hughes, Bagot et Cléophas Voyer, St-Fabien, Rimouski.

La séance est ensuite levée par M. Arsène Denis, président.

ANIMAUX VIVANTS		PRODUITS DIVERS	
Vendus par chars complets seulement. Sold in carload lots only.		Eufs, Eggs	
<b>Bouvillons,</b>	<b>Steers</b>	Frais spéciaux.....	0.44 doz.
Extra choix—Selected.....	7c la lb	Frais extras.....	0.39 "
Choix—Choice.....	6½c "	Frais premiers.....	0.34 "
No 1.....	5½c "	Frais seconds.....	0.26 "
No 2.....	5c "	Petits frais.....	0.35 "
No 3.....	4c "		
No 4.....	3½c "		
<b>Vaches,</b>	<b>Cows</b>	<b>Fèves,</b>	<b>Beans</b>
Extra choix—Selected.....	6c la lb	Blanches	No 1 (Triées à la main. 5c la lb
Choix—Choice.....	5½c "	White	(Hand picked
No 1.....	4½c "		No 2.....
No 2.....	4c "		4c la lb
No 3.....	3½c "		
No 4.....	3c "		
No 5.....	2½c "		
<b>Taureaux,</b>	<b>Heifers</b>	<b>Miel,</b>	<b>Honey,</b>
Extra choix—Selected.....	6½c la lb		Blanc Ambré Brun
Choix—Choice.....	6c "	No 1.....	11½c 10c 10c la lb
No 1.....	5c "	No 2.....	10½c 09c 09c "
No 2.....	4½c "	No 3.....	8½c, .... 07c
No 3.....	4c "		
No 4.....	3c "	<b>Sucre d'érable,</b>	<b>Maple Sugar</b>
Tauraille No 1—yearlings.....	2½c "		Pains Gros
			1 lb. pains
			No 1.....
			21c 18½c la lb
			No 2.....
			20c 17½c "
			No 3.....
			15½c "
<b>Taureaux,</b>	<b>Bulls</b>	<b>Sirop d'érable,</b>	<b>Maple Syrup</b>
Extra choix—Selected.....	5½c la lb		In cans of ½ or 1
Choix—Choice.....	5c "		gallon (imperial)
No 1.....	4c "		No 1.....
No 2.....	3½c "		\$2.00 gall.
No 3.....	3c "		No 2.....
No 4.....	2½c "		1.85 "
			No 3.....
			1.65 "
<b>Veaux de lait,</b>	<b>Milk fed calves,</b>		
Choix.....	11c la lb		
No 1.....	10c "		
No 2.....	9c "		
No 3.....	8½c "		
No 4.....	7c "		
<b>Veaux soignés,</b>	<b>Well fed calves,</b>		
No 1.....	5½c la lb		
No 2.....	4½c "		
No 3.....	4c "		
<b>Veaux d'herbe</b>	<b>Grass Calves</b>		
No 1.....	4c la lb		
No 2.....	3½c "		
No 3.....	3c "		
<b>Agneaux,</b>	<b>Spring lambs</b>		
Choix.....	12c la lb		
No 1.....	11c "		
No 2.....	10c "		
No 3.....	9c "		
<b>Moutons,</b>	<b>Sheep</b>		
No 1.....	6½c la lb		
No 2.....	6c "		
No 3.....	5½c "		
No 4.....	4½c "		
<b>Porcs vivants,</b>	<b>Live hogs</b>		
Porcs à bacon (choix),			
Select Bacon Hogs.....	160 à 210 lbs..	9½c	
Porc épais.....	160 à 210 lbs..	9c	
Thick-Smooth Hogs.....			
Porcs à étal.....	120 à 160 lbs..	8½c	
Shop Hogs.....			
Porcs lourds.....	210 à 260 lbs..	8c	
Heavies.....			
Extra lourds.....	plus de 260 lbs.	7½c	
Extra heavies.....	over		
Porcs légers.....	moins de 120 lbs.	7½c	
Lights & Feeders.....	less than		
Truies No 1.....	moins de 350 lbs.	6½c	
Sows No. 1.....	under		
Truies No 2.....	plus de 350 lbs.	6c	
Sows No. 2.....	more than		
Adressez vos animaux vivants à Coopérative Fédérée de Québec, Montréal Stock Yard, Pte St.-Charles Mtl.			

# REVUE

**LE MARCHÉ**

Pour connaître les prix de la semaine dernière, sur le beurre, des volailles, animaux abattus et produits, voir aux prix du "Bulletin de la semaine dernière." (2)

Y sont apportés cependant les suivantes: Beurre stérilisé: 41½ Pasteurisé No 1. 4 No 2. 39½.

Porcs vivants, à bacon, 9½c; Epais, 160 à 210 lbs. à 160 lbs, 8½c; lourds, 210 lbs. Porcs frais abattus, No 1, 11c; No 2, 140 à 175 lbs, 175 à 225 lbs, 10c.

Poulets abatus No 1, 27c; Poules abattus choix, 30c; No 2, 24; No 3, 20.

Poulets vivants, choix 29c; No 2, 21c;

Poules vivantes, No 1, 30c; No 3, 22c.

œufs, Frais spéciaux, 39c; Frais premiers, 35c; conds, 26c; Petits frais, 35c.

**ŒUFS**

Marché en baisse. Nous devons payer à nos expéditeurs de moins, cette semaine, que la semaine précédente.

Il nous est arrivé de très petits œufs sur le marché, étant favorable. Il est proposé d'expédier toutes les œufs disponibles et ce, le plus possible, car le marché baisse.

La quantité que nous produisons actuellement sur le marché que l'on cessera toute exportation pas la baisse de C'est ce qui explique comment nous conseillons aux expéditeurs quand même leurs œufs, et possible.

Le marché américain détermine les fluctuations du marché, continue de baisser une nouvelle baisse est sur le cotent actuellement à 24½ f. a. b. Chicago, ce qui les 30c à 31c à Montréal.

**FEVES**

Les demandes sur le marché sont assez régulières. Les pois sont cependant assez décevants pour suffire aux besoins.

Nous ne prévoyons aucun changement dans les prix sur le marché.

**POIS**

Les pois de bonne qualité assez bien. Malheureusement arrive trop de pois de mauvaise qualité sur le marché, ce qui déprime généralement des prix.

Il faut de toute nécessité qualité des pois que nous voulons conserver notre Coopérative ne peut s'engager les pois sans voir à l'avance et encore, il lui est difficile.

**MIEL**

Le marché du miel continue de baisser. Il se fait cependant des transactions. Les prix sont réguliers et les prix sont maintenant.

**SUCRE ET SIROP**

Le marché du sucre est stable. La demande est forte, surtout pour le sucre restant encore passablement disponible non encore écoulé, chez le cultivateur.

Nous ne croyons pas qu'il y ait de transactions sur le sucre d'ici la prochaine récolte, on offre généralement, la

Qui ne peut économiser 6 sous par mois pour recevoir, toutes les semaines, le journal qui lui convient: "Le Bulletin de la Ferme"?

# REVUE DES MARCHES Du 23 février au 1er mars inclusivement

Donnée par La Coopérative Fédérée de Québec, (Dep't des consignations)

## LE MARCHÉ

Pour connaître les prix des remises de la semaine dernière, sur le marché du beurre, des volailles, animaux vivants, animaux abattus et produits divers, référer aux prix du "Bulletin de la Ferme" de la semaine dernière. (28 février.)

Y sont apportés cependant les modifications suivantes: Beurre spécial pasteurisé: 41½ Pasteurisé No 1. 41½ No 1. 40½ No 2. 39½.

**Porcs vivants, à bacon, 160 à 210 lbs, 9¼c; Epais, 160 à 210 lbs, 9c; A étal, 120 à 160 lbs, 8¾c; lourds, 210 à 260 lbs, 8c; Porcs frais abattus, No 1, 99 à 140 lbs, 11c; No 2, 140 à 175 lbs, 10½c, No 3 175 à 225 lbs, 10c.**

**Poulets abatus No 1, 27c. Poules abattus choix, 30c; No 1, 27c; No 2, 24; No 3, 20.**

**Poulets vivants, choix 29c; No 1, 25c; No 2, 21c; Poules vivantes, No 1, 30c; No 2, 27c; No 3, 22c.**

**Œufs, Frais spéciaux, 44c; Frais extras, 39c; Frais premiers, 34c; Frais seconds, 26c; Petits frais, 35c.**

## ŒUFS

Marché en baisse. Nous serons obligés de payer à nos expéditeurs d'œufs 5c à 6c de moins, cette semaine, que les prix payés la semaine précédente.

Il nous est arrivé de très grandes quantités d'œufs sur le marché, la température étant favorable. Il est cependant à propos d'expédier toutes les quantités d'œufs disponibles et ce, le plus tôt possible, car le marché baissera encore.

La quantité que nous pouvons mettre actuellement sur le marché, en supposant que l'on cesserait toute expédition, n'empêcherait pas la baisse de se continuer. C'est ce qui explique comment nous pouvons conseiller aux expéditeurs d'envoyer quand même leurs œufs, et ce, le plus tôt possible.

Le marché américain des œufs, qui détermine les fluctuations sur notre propre marché, continue de baisser. A Chicago, une nouvelle baisse est survenue au cours de la semaine dernière et les œufs frais se cotent actuellement à 24½c la douzaine, f. a. b. Chicago, ce qui les met à environ 30c à 31c à Montréal.

## FEVES

Les demandes sur le marché des fèves sont assez régulières. Les quantités disponibles sont cependant amplement considérables pour suffire aux transactions.

Nous ne prévoyons aucun changement dans les prix sur le marché des fèves.

## POIS

Les pois de bonne qualité se vendent assez bien. Malheureusement, il nous arrive trop de pois de mauvaise qualité sur le marché, ce qui déprécie la moyenne générale des prix.

Il faut de toute nécessité améliorer la qualité des pois que nous offrons, si nous voulons conserver notre marché. La Coopérative ne peut s'engager à recevoir les pois sans voir à l'avance les échantillons et encore, il lui est difficile de coter des prix.

## MIEL

Le marché du miel continue d'être tranquille. Il se fait cependant d'assez bonnes transactions. Les demandes sont régulières et les prix se maintiennent stationnaires.

## SUCRE ET SIROP D'ERABLE

Le marché du sucre et du sirop d'érable est stable. La demande est peu importante, surtout pour le sucre d'érable. Il reste encore passablement de sucre d'érable non encore écoulé, sur le marché ou chez le cultivateur.

Nous ne croyons pas qu'il se fasse beaucoup de transactions sur le sucre d'érable, d'ici la prochaine récolte, la qualité que l'on offre généralement, laisse à désirer.

## BŒUFS SUR PIEDS

Les prix pour les bœufs sur pieds ont été de 25c à 50c plus élevés, cette semaine, sur le marché.

Un char de bouillons de très bonne qualité, reçu de la Ferme Expérimentale d'Otawa a élevé le marché à \$7.50 du cent livres. Ces bouillons pesaient environ 1425 livres, en moyenne, et constituaient le plus beau lot de bétail reçu à Montréal, cet hiver.

Un autre lot de bouillons d'Ontario, finis un peu moins bons et pesant tout près de 1100 livres, s'est vendu au prix de \$9.00 du cent livres.

Les autres bouillons de qualité bonne, ont obtenu \$6.50 du cent livres; ceux de qualité moyenne étaient payés \$5.75 à \$6.25. Quant aux qualités communes et maigres, elles obtenaient de \$4.50 à \$5.50.

Les bonnes taures se sont vendues au prix de \$6.00 du cent livres et celles de qualité moyenne, \$5.50 en montant.

Les vaches de bonne qualité se sont vendues de \$4.50 à \$5.25. Un certain nombre d'entre elles, de très bonne qualité, obtenaient \$5.50. Les vaches de qualité moyenne ont été payées de \$3.50 à \$4.00; celles de qualité commune, \$2.75 en montant.

Les bons taureaux obtenaient de \$5.74 à \$5.25 du cent livres, alors que ceux de qualité commune se vendaient pour la plupart, au prix de \$3.00 du cent livres.

## VEAUX VIVANTS

Le marché des veaux vivants a été un peu plus fort, lundi et mardi.

Les veaux de lait, bien finis, pesant environ 110 livres et plus, se sont vendus \$10.50 à \$12.00 du cent livres. Un char complet de veaux de lait obtenait \$11.00 du cent livres. Les veaux de lait de qualité moyenne se sont vendus de \$9.00 à \$9.50 du cent livres.

Il a été offert, sur le marché, un très fort pourcentage de veaux de très mauvaise qualité, ce qui a rendu les ventes plus difficiles. Les vendeurs ont pu obtenir \$7.50 du cent livres, en montant.

Les veaux d'herbe étaient payés, sur le marché, de \$3.50 à \$4.00 du cent livres.

## MOUTONS

Les moutons de pesanture moyenne et de bonne qualité obtenaient de \$6.00 à \$6.50 du cent livres.

## AGNEAUX

Les agneaux, sur le marché, n'ont pas été très nombreux. Ceux de bonne qualité ont été payés \$12.00 du cent livres.

## PORCS VIVANTS

Les arrivages sur le marché, de porcs vivants, ont été diminués quelque peu, cette semaine. Les transactions ont été actives et les prix ont obtenu une certaine avance.

Les ventes de porcs épais et de boucheries ont été faites de \$8.50 à \$9.00 du cent livres, avec la plus grande partie vendue à \$8.75 et plus.

Au cours de la journée de mardi, les bouchers locaux ont payé jusqu'à \$9.35 pour un petit lot de porcs de bonne qualité, mais aussitôt qu'on apprit que le marché de Toronto subissait une baisse, les offres de prix élevés diminuèrent.

Les porcs de qualité pauvre ont obtenu, sur le marché de Montréal, \$8.25 du cent livres.

Les porcs classés par le gouvernement, porcs à bacon, de qualité "select" se sont vendus au prix de \$9.00 du cent livres.

Les truies obtenaient de \$6.00 à \$7.50 du cent livres.

## VEAUX ABATTUS

Les arrivages de veaux abattus ont été un peu plus nombreux, cette semaine. La demande a été bonne et les prix ont été fermes.

Nous prévoyons un marché avantageux pour la semaine à venir.

## PORCS ABATTUS

Les arrivages de porcs abattus ont été un peu moins nombreux. Les demandes ont été très bonnes.

Nous avons enregistré une augmentation de ¼c par livre.

Nous prévoyons un marché incertain pour la semaine à venir, étant donné l'affaiblissement du marché des porcs, à Toronto.

## VOAILLES ABATTUES

Les arrivages de volailles abattues sont toujours considérables. Nous bénéficions d'une très bonne demande pour les sujets de très bonne qualité.

Malgré les quantités importantes que nous avons à vendre, il nous a été possible d'obtenir une légère hausse dans les prix, sur quelques qualités.

Nous prévoyons un marché ferme pour les huit jours à venir.

## VOAILLES VIVANTES

Les arrivages de volailles vivantes ont été plus nombreux que ceux de la semaine dernière. Les demandes ont continué très bonnes et volumineuses.

Il nous a été possible d'obtenir une augmentation dans les prix de 1c à 2c la livre. Nous avons raison de compter sur un marché ferme pour la semaine à venir.

**BICKMORE GALL CURE**

Guérit les chevaux pendant le travail. Nous donnons cette garantie depuis plus de 39 ans. Augmentation constante des ventes. Bickmore guérit les douleurs, coupures, brûlures, blessures. Les cultivateurs en fongent. Chez tous les marchands à 35c 70c et \$1.40.

Wingate Chemical Co. Limited Montreal.

## LE "BULLETIN DE LA FERME"

Rédaction et Administration  
111, Côte de la Montagne, (Edifice Morin)  
Revue publiée par un comité de techniciens.  
Imprimée par "Le Soleil", Ltée.  
Téléphone 4297 - - Case Postale 129

Qui ne peut économiser 6 sous par mois pour recevoir, toutes les semaines, le journal qui lui convient: "Le Bulletin de la Ferme"?

## SEUL (Il n'y a pas à s'y tromper)

Le Bulletin de la Ferme publie les prix de la Coopérative Fédérée de Québec, section des achats et section des ventes.

## Fumez "Le Tabac de Qualité" OLD CHUM



Paquet scellé 15¢  
(conserve le tabac en parfaite condition)

aussi en boîtes métalliques d'une ½ lb.

Manufacturé par Imperial Tobacco Company of Canada Limited



# REVUE DES MARCHES Du 23 février au 1er mars inclusivement

Donnée par La Coopérative Fédérée de Québec, (Dep't des consignations)

## LE MARCHÉ

Pour connaître les prix des remises de la semaine dernière, sur le marché du beurre, des volailles, animaux vivants, animaux abattus et produits divers, référer aux prix du "Bulletin de la Ferme" de la semaine dernière. (28 février.)

Y sont apportés cependant les modifications suivantes: Beurre spécial pasteurisé: 41¼ Pasteurisé No 1. 41¼ No 1. 40½ No 2. 39¼.

**Porcs vivants**, à bacon, 160 à 210 lbs, 9¼c; Epais, 160 à 210 lbs, 9c; A étal, 120 à 160 lbs, 8¼c; lourds, 210 à 260 lbs, 8c; **Porcs frais abattus**, No 1, 99 à 140 lbs, 11c; No 2, 140 à 175 lbs, 10¼c; No 3 175 à 225 lbs, 10c.

**Poulets abattus** No 1, 27c. **Poulets abattus** choix, 30c; No 1, 27c; No 2, 24; No 3, 20.

**Poulets vivants**, choix 29c; No 1, 25c; No 2, 21c; **Poules vivantes**, No 1, 30c; No 2, 27c; No 3, 22c.

**Oufs**, Frais spéciaux, 44c; Frais extras, 39c; Frais premiers, 34c; Frais seconds, 26c; Petits frais, 35c.

## ŒUFS

Marché en baisse. Nous serons obligés de payer à nos expéditeurs d'œufs 5c à 6c de moins, cette semaine, que les prix payés la semaine précédente.

Il nous est arrivé de très grandes quantités d'œufs sur le marché, la température étant favorable. Il est cependant à propos d'expédier toutes les quantités d'œufs disponibles et ce, le plus tôt possible, car le marché baissera encore.

La quantité que nous pouvons mettre actuellement sur le marché, en supposant que l'on cesserait toute expédition, n'empêcherait pas la baisse de se continuer. C'est ce qui explique comment nous pouvons conseiller aux expéditeurs d'envoyer quand même leurs œufs, et ce, le plus tôt possible.

Le marché américain des œufs, qui détermine les fluctuations sur notre propre marché, continue de baisser. A Chicago, une nouvelle baisse est survenue au cours de la semaine dernière et les œufs frais se cotent actuellement à 24¼c la douzaine, f. a. b. Chicago, ce qui les met à environ 30c à 31c à Montréal.

## FEVES

Les demandes sur le marché des fèves sont assez régulières. Les quantités disponibles sont cependant amplement considérables pour suffire aux transactions.

Nous ne prévoyons aucun changement dans les prix sur le marché des fèves.

## POIS

Les pois de bonne qualité se vendent assez bien. Malheureusement, il nous arrive trop de pois de mauvaise qualité sur le marché, ce qui déprécie la moyenne générale des prix.

Il faut de toute nécessité améliorer la qualité des pois que nous offrons, si nous voulons conserver notre marché. La Coopérative ne peut s'engager à recevoir les pois sans voir à l'avance les échantillons et encore, il lui est difficile de coter des prix.

## MIEL

Le marché du miel continue d'être tranquille. Il se fait cependant d'assez bonnes transactions. Les demandes sont régulières et les prix se maintiennent stationnaires.

## SUCRE ET SIROP D'ÉRABLE

Le marché du sucre et du sirop d'érable est stable. La demande est peu importante, surtout pour le sucre d'érable. Il reste encore passablement de sucre d'érable non encore écoulé, sur le marché ou chez le cultivateur.

Nous ne croyons pas qu'il se fasse beaucoup de transactions sur le sucre d'érable, d'ici la prochaine récolte, la qualité que l'on offre généralement, laisse à désirer.

## BŒUFS SUR PIEDS

Les prix pour les bœufs sur pieds ont été de 25c à 50c plus élevés, cette semaine, sur le marché.

Un char de bouillons de très bonne qualité, reçu de la Ferme Expérimentale d'Ontario a élevé le marché à \$7.50 du cent livres. Ces bouillons pesaient environ 1425 livres, en moyenne, et constituaient le plus beau lot de bétail reçu à Montréal, cet hiver.

Un autre lot de bouillons d'Ontario, fins un peu moins bons et pesant tout près de 1100 livres, s'est vendu au prix de \$9.00 du cent livres.

Les autres bouillons de qualité bonne, ont obtenu \$6.50 du cent livres; ceux de qualité moyenne étaient payés \$5.75 à \$6.25. Quant aux qualités communes et maigres, elles obtenaient de \$4.50 à \$5.50.

Les bonnes taures se sont vendues au prix de \$6.00 du cent livres et celles de qualité moyenne, \$5.50 en montant.

Les vaches de bonne qualité se sont vendues de \$4.50 à \$5.25. Un certain nombre d'entre elles, de très bonne qualité, obtenaient \$5.50. Les vaches de qualité moyenne ont été payées de \$3.50 à \$4.00; celles de qualité commune, \$2.75 en montant.

Les bons taureaux obtenaient de \$5.74 à \$5.25 du cent livres, alors que ceux de qualité commune se vendaient pour la plupart, au prix de \$3.00 du cent livres.

## VEAUX VIVANTS

Le marché des veaux vivants a été un peu plus fort, lundi et mardi.

Les veaux de lait, bien finis, pesant environ 110 livres et plus, se sont vendus \$10.50 à \$12.00 du cent livres. Un char complet de veaux de lait obtenait \$11.00 du cent livres. Les veaux de lait de qualité moyenne se sont vendus de \$9.00 à \$9.50 du cent livres.

Il a été offert, sur le marché, un très fort pourcentage de veaux de très mauvaise qualité, ce qui a rendu les ventes plus difficiles.

Les vendeurs ont pu obtenir \$7.50 du cent livres, en montant.

Les veaux d'herbe étaient payés, sur le marché, de \$3.50 à \$4.00 du cent livres.

## MOUTONS

Les moutons de pesantier moyenne et de bonne qualité obtenaient de \$6.00 à \$6.50 du cent livres.

## AGNEAUX

Les agneaux, sur le marché, n'ont pas été très nombreux. Ceux de bonne qualité ont été payés \$12.00 du cent livres.

## PORCS VIVANTS

Les arrivages sur le marché, de porcs vivants, ont été diminués quelque peu, cette semaine. Les transactions ont été actives et les prix ont obtenu une certaine avance.

Les ventes de porcs épais et de boucheries ont été faites de \$8.50 à \$9.00 du cent livres, avec la plus grande partie vendue à \$8.75 et plus.

Au cours de la journée de mardi, les bouchers locaux ont payé jusqu'à \$9.35 pour un petit lot de porcs de bonne qualité, mais aussitôt qu'on apprit que le marché de Toronto subissait une baisse, les offres de prix élevés diminuèrent.

Les porcs de qualité pauvre ont obtenu, sur le marché de Montréal, \$8.25 du cent livres.

Les porcs classés par le gouvernement, porcs à bacon, de qualité "select" se sont vendus au prix de \$9.00 du cent livres.

Les truies obtenaient de \$6.00 à \$7.50 du cent livres.

## VEAUX ABATTUS

Les arrivages de veaux abattus ont été un peu plus nombreux, cette semaine. La demande a été bonne et les prix ont été fermes.

Nous prévoyons un marché avantageux pour la semaine à venir.

## PORCS ABATTUS

Les arrivages de porcs abattus ont été un peu moins nombreux. Les demandes ont été très bonnes.

Nous avons enregistré une augmentation de ¼c par livre.

Nous prévoyons un marché incertain pour la semaine à venir, étant donné l'affaiblissement du marché des porcs, à Toronto.

## VOLAILLES ABATTUES

Les arrivages de volailles abattues sont toujours considérables. Nous bénéficions d'une très bonne demande pour les sujets de très bonne qualité.

Malgré les quantités importantes que nous avons à vendre, il nous a été possible d'obtenir une légère hausse dans les prix, sur quelques qualités.

Nous prévoyons un marché ferme pour les huit jours à venir.

## VOLAILLES VIVANTES

Les arrivages de volailles vivantes ont été plus nombreux que ceux de la semaine dernière. Les demandes ont continué très bonnes et volumineuses.

Il nous a été possible d'obtenir une augmentation dans les prix de 1c à 2c la livre.

Nous avons raison de compter sur un marché ferme pour la semaine à venir.

**BICKMORE GALL CURE**  
Guérit les chevaux pendant le travail. Nous donnons cette garantie depuis plus de 39 ans. Augmentation constante des ventes. Bickmore guérit les blessures, douleurs, coupures, brûlures. Les cultivateurs en brûlent leurs chevaux à 35c 70c et \$1.40.  
Wingate Chemical Co. Limited Montreal.

## LE "BULLETIN DE LA FERME"

Rédaction et Administration  
111, Côte de la Montagne, (Edifice Morin)  
Revue publiée par un comité de techniciens.  
Imprimée par "Le Soleil", Ltée.  
Téléphone 4297 - - Case Postale 129

Qui ne peut économiser 6 sous par mois pour recevoir, toutes les semaines, le journal qui lui convient: "Le Bulletin de la Ferme"?

## SEUL (Il n'y a pas à s'y tromper)

Le Bulletin de la Ferme publie les prix de la Coopérative Fédérée de Québec, section des achats et section des ventes.

# Fumez "Le Tabac de Qualité" OLD CHUM



Paquet scellé 15¢  
(conserve le tabac en parfaite condition)

aussi en boîtes métalliques d'une ½ lb.

Manufactured by Imperial Tobacco Company of Canada Limited

**Le marché de la Coopérative Fédérée de Québec**  
 114, rue St-Paul Est, Montréal Dépt. des Achats

Les prix ci-dessous sont ceux en force aujourd'hui. Il sont sujets à acceptation et à changement sans avis. Paiement: traite attachée ou mieux, argent accompagnant la commande.

**NOURRITURES POUR ANIMAUX**

Farines	La tonne ou le sac	Nourriture Préparée	le sac
Farine à pain "Crème de l'Ouest".....	\$ 3.05	Grains Monarch, pour volailles....	\$2.75
" à pain "Castle".....	2.80	Grains Monarch, pour poulets (chick feed).....	3.25
" à pain "Winnipeg".....	2.70	Moulée Monarch, pour développer les poulets.....	3.05
" à pâtisserie "Crescent".....	2.70	Moulée Monarch, pour activer la ponte.....	3.45
Farine à engrais Idéale.....	2.05	Moulée Monarch, pour développer les volailles.....	3.35
Farine commune "Pilot".....	2.20	Moulée Monarch, p. engraisser.....	\$2.85
<b>Sous-produits du blé</b>		Moulée Monarch, de luzerne très fine.....	2.25
Son.....	\$28.00	Moulée Spéciale pour les veaux, le sac de 50 lbs.....	1.25
Gru Rouge.....	31.00	<b>Grains alimentaires</b>	
Gru Blanc, (middlings).....	37.00	par quantité de char et en grenier:	
Criblures de blé.....	26.75	<b>Orge</b>	<b>Expédition immédiate</b>
<b>Moulées</b>		No 3.....	le minot \$0.83
Blé-d'Inde moulu.....	\$ 2.15	No 4.....	" " 0.78
Blé-d'Inde cassé.....	2.15	A engrais, expédition de l'Ouest avec Bal. de fret.....	0.75
Moulée d'avoine pure.....	1.95	A engrais, expédition de Montréal avec taux fret local.....	0.70
Moulée d'orge pure.....	2.00	<b>Avoine</b>	<b>Ex. février</b> <b>En mars</b>
Gruau d'avoine 90 lbs.....	2.90	2 C. W.....	le minot \$0.55½ \$0.56½
Tourteaux de lin.....	2.40	3 C. W.....	" " 0.51½ 0.52½
Gluten Meal (25% protéine).....	2.20	Alimentation No 1.....	" " 0.49½ 0.50½
<b>A ajouter \$0.15 par sac pour quantités moindres qu'un char.</b>		Echantillon.....	" " 0.47½ 0.48
<b>Ces prix sont pour chars complets ou mélangés de 500 sacs ou plus.</b>		Alberta choix.....	" " 0.59 0.59½
<b>Fret payable de Montréal.</b>		<b>Blé-d'Inde</b> <b>Exp. immédiate</b>	
		No 2 jaune.....	le minot \$0.99½
		No 3 jaune.....	" " 0.97½
		No 4 inspecté.....	" " 0.94½
		F. A. B. Montréal. Ces prix pour le blé-d'Inde sont payables en fonds américains.	

**PROVISIONS POUR LA MAISON**

Beurre	Boîte de:	Prix	*Morue salée (White nape, Très blanche)
Pasteurisé, pains 1 lb...	50 lbs...	.45	Barils de 200 livres ou
Pasteurisé, solide.....	56 ".....	.44½	Caisses de 150 livres
No 1 (choix) pains 1 lb.	50 ".....	.44	No 1, petite, la lb.....
No 1 (choix) solide....	56 ".....	.43½	No 1, moyenne, la lb.....
<b>Fromage</b>			No 1, grosse, la lb.....
Fromage blanc et coloré en meules d'environ 25 lbs. 4 par bte.	20c la lb.		Pour quantités moindres, ½c en plus.
Fromage Kraft Bte. de 5 livres.	35c la lb.		<b>*Saumon de Gaspé</b>
<b>Œufs,</b>		la douz.	Caisses de 4 doz. de bts d'une lb. \$15.50
Frais Extras.....	\$ 0.41		<b>*Bleuets en conserves—</b>
Frais Premiers.....	0.38		Sans sucre
			La douzaine
			Bottes 1 chopine, 2 doz.....
			Bottes 1 gallon, ½ doz.....
<b>*Miel</b>			Avec sucre
Caisses	Blanc	Ambré	Brun
12 chaudières 5 lbs...	.14	—	.13
6 chaudières 10 lbs...	.13½	—	.12½
Chaudières 30 lbs...	.13	.12	.12
Chaudières 60 lbs...	—	—	.10½
<b>*Sucre et sirop d'érable pur</b>			
En pains d'une lb.....	\$0.21 la lb.		
En pains de 2 à 5 lbs.....	0.20		
Sirop d'érable en canistre d'un gallon. No 1.....	\$2.25		
Sirop d'érable en canistre d'un gallon. No 2.....	\$2.10		
<b>*Fèves (Par poches de 120 lbs)</b>			
Blanches No 1.....	\$0.05½ la lb		
Par quantités de 5 poches ou plus.....	.05½		
Par quantités de 10 poches et plus.....	.05		
<b>*Pois</b>			
(Par poches de 120 lbs)			
		la lb.	
No 1 garantis bien cuisants.....	\$0.05½		
Par quantité de 5 poches et plus	0.05		
Par quantité de 10 poches ou plus	0.04½		
			Demandez nos prix pour commandes plus considérables.

**MARCHANDISES DIVERSES**

GRAINS ET GRAINES DE SEMENCES		*Lard salé
Pour les prix des grains et graines de semences, référer au "Bulletin de la Ferme" du 28 février.		(Le Barils de 200 lbs)
<b>OU COMMANDER ?</b>		Gras de dos 30 à 40 morceaux... \$38.00
Toutes les commandes de grains et graines de semences doivent être adressées à la Coopérative Fédérée de Québec, Ste Rosalie-Jonction, comté de Bagot.		" 40 à 50... 36.00
		Gras d'épaule 25 à 35 morceaux... 33.00
		(Barils de 100 lbs)
		Gras de dos 40 à 50 morceaux... 19.00
<b>*Sel</b>		<b>*Laine</b>
Sel en pierre, sac de 100 lbs.....	\$ 1.10	Lavée No 1, la lb.....
Gros sel, le sac de 140 lbs.....	\$ 1.20	Laine non lavée No 1, la lb.....
<b>*Saïndoux pur</b>		Laine cardée No 1, la lb.....
Seaux de 20 lbs.....	\$0.17 la lb	*Plumes de poules No 1, en sacs de 10, 15 et 25 lbs, désinfectées et séchées à la vapeur, la lb.....
Tinettes de 60 lbs.....	0.16½	*Melasse pour animaux, le gal....
Boîtes de 56 lbs.....	0.16	Balance de stock
Boîtes de 50 lbs en pains de 1 lb.....	0.18½	Caisses de 5 et 10 lb.
Crates de 60 lbs en chaudières de 3 lbs.....	0.18	Thé vert naturel "Le Réveil". \$0.57 la lb
Crates de 60 lbs en chaudières de 5 lbs.....	0.18	(Prix spécial pour char complet.)
<b>*Graisse composée</b>		<b>*Broche à foin</b>
Chaudières de 20 lbs.....	\$0.14½	Ordinaire
Crates de 60 lbs en chaudières de 3 lbs.....	0.16	Le cent lbs
Crates de 60 lbs en chaudières de 5 lbs.....	0.15	No 13, rouleaux de 50 lbs.....
<b>*Viande fumée</b>		No 14, ".....
Jambon (Fesse) 10 à 15 lbs..	\$0.25 la lb	No 15, ".....
" " 15 à 20 lbs.....	0.24	Préparée
" (Rolls) 3 à 6 lbs.....	0.22	Long. de 3 à 11 pieds
Bacon (Planc).....	0.22	No 13, Paquets de 250 longueurs... 5.10
Jambon cuit (carré).....	0.40	No 14 " " " 5.20
		No 15, " " " 5.40
		*Ecaillés d'huitres.....\$1.30 le 100 lbs (taxe de vente comprise)

*Tabac, en mains,	paquets de 25 lbs,	Empire Castor, médium.....	0.34½
Grand Rouge, Grand Havane et Connecticut, 1 lb.....	\$0.21	Black Star.....	\$0.60
Comstock, 1 lb.....	0.22	National.....	0.55
Rose Quesnel, 1 lb.....	0.36	<b>A machine:</b>	
Quesnel, ½ lb.....	0.47	En-Ar-Co.....	\$0.38
<b>*Clous</b>		Empire Castor, épaisse.....	0.35½
Le baril de 100 lbs		<b>A Cylindre à vapeur:</b>	
1" long.....	\$5.35	En-Ar-Co, valve.....	\$0.85
1 1-8" long.....	5.25	National.....	0.75
1 ½" long.....	5.00	Perfection.....	0.60
2" long.....	4.65	<b>A transmission:</b>	
2 ½" long.....	4.45	Sterling.....	\$0.65
3" long.....	4.15	Pour toutes ces huiles, par demi-barils, \$0.03 de plus le gallon.	
3 ½" long.....	4.05	Par cinq gallons \$0.25 de plus, le gallon.	
4" long.....	3.95	<b>PATATES DE SEMENCE</b>	
4 ½" long.....	3.90	Extra choix	
5" long.....	3.85	Variétés semi-hâtives	No 1
6" long.....	3.85	Montagne Verte.....	60 lbs \$1.25
<b>*Gazoline</b>		Pièce d'Or.....	1.25 1.15
White Rose, le gallon.....	\$0.28	Carmen, No 1.....	1.25 1.15
Sterling, le gallon.....	0.26	Carmen, No 2.....	1.25 1.15
<b>*Pétrole</b>		<b>Variétés hâtives</b>	
National, le gallon.....	\$0.24	Irish Cobber.....	60 lbs \$1.25
Silver, le gallon.....	0.20	Sensation.....	1.25 1.15
<b>*HUILES</b>		Prix en vigueur jusqu'au 15 mars 1924, f. o. b. Rimouski.	
*A moteur		Ces pommes de terre ont été inspectées, par les officiers du Département de la Botanique, à Ottawa.	
En-Ar-Co.....	\$0.85	Prière d'adresser vos commandes pour patates à M. J.-Ernest Pintal, agronome, Rimouski, Qué.	
<b>*A Engin à Gazoline</b>			
Maple-Leaf Engine.....	\$0.48		
Red Seal Engine.....	0.37		
National Red Engine.....	\$0.33		
Sterling Red Engine.....	0.31		

Les commandes pour effets ci-dessus doivent être adressées à 114 rue St-Paul-Est, Montréal

**REVU**

Le marché de la farine... Les commandes de farine... tantes que nous rece... alimentaires contribu... marché de la farine... l'exportation sont... la fabrication de la... Nous ne croyons... important pour la...

Le marché du son... tenu ferme, au cour... nière. Les deman... intensité avec l'arri... Il nous est toujour... eurer le son sans... quantité de farine... Les acheteurs qu... commandes en un t... peuvent se féliciter... agi au moment oppo... Nous ne croyons... conditions soient cha... mois. Les prix pour... fermes et nous avon... que le marché se mai... actuel ou peut-être... velles hausses.

Le marché du gra... tranquille, cette sem... blé d'Inde sont dem... L'orge a perdu ½c... est difficile de dire si... ront beaucoup, d'ici... Le blé d'Inde sem... eindre plus qu'au pri... En général, le marc... une certaine fermeté... sactions importantes

La Coopérative ay... sion de criblures de... disposer à \$26.00 la t... pour un nouvel achat... peu plus élevé. Grâ... ditions obtenues, nou... de vendre la criblur... \$26.75. Nous invitons les... presser de command... blé, même au prix a... chandise, comparée à... beaucoup plus éconor...

Les transactions su... assez intéressantes... est vendue d'après le... téine qu'elle contient... des engrais alimenta... moins, avantage pour... procurer cette march... aimée des animaux... Le Gluten meal... facile et constitue un... en même temps que d...

Nous a

NOUS



# REVUE DES MARCHES Du 23 février au 1er mars inclusivement

Donnée par Coopérative Fédérée de Québec, Section des Achats

## FARINE

Le marché de la farine est assez ferme. Les commandes de plus en plus importantes que nous recevons pour les engrais alimentaires contribuent à la fermeté du marché de la farine. Les demandes pour l'exportation sont nulles. Par ailleurs, la fabrication de la farine est restreinte. Nous ne croyons pas à de changement important pour la prochaine semaine.

## SON ET GRU

Le marché du son et du gru s'est maintenu ferme, au cours de la semaine dernière. Les demandes augmentent en intensité avec l'arrivée du printemps.

Il nous est toujours difficile de nous procurer le son sans prendre une certaine quantité de farine.

Les acheteurs qui ont su placer leurs commandes en un temps plus favorable, peuvent se féliciter aujourd'hui d'avoir agi au moment opportun.

Nous ne croyons pas que les présentes conditions soient changées avant quelques mois. Les prix pour le son et le gru sont fermes et nous avons tout lieu de croire que le marché se maintiendra à son niveau actuel ou peut-être même subira de nouvelles hausses.

## GRAINS

Le marché du grain a été un peu plus tranquille, cette semaine. L'avoine et le blé d'Inde sont demeurés stationnaires.

L'orge a perdu  $\frac{1}{2}$  par minot. Il nous est difficile de dire si les prix actuels varieront beaucoup, d'ici quelque temps.

Le blé d'Inde semble vouloir ne pas descendre plus qu'au prix actuellement cotés. En général, le marché des grains accuse une certaine fermeté en présence des transactions importantes qui sont effectuées.

## CRIBLURES DE BLE

La Coopérative ayant épuisé sa provision de criblures de blé dont elle pouvait disposer à \$26.00 la tonne, s'est vue obligée pour un nouvel achat, de payer un prix un peu plus élevé. Grâce aux nouvelles conditions obtenues, nous sommes en mesure de vendre la criblure de blé au prix de \$26.75.

Nous invitons les cultivateurs à s'empresser de commander leurs criblures de blé, même au prix actuel, car cette marchandise, comparée au son et au gru, est beaucoup plus économique, présentement.

## GLUTEN MEAL

Les transactions sur le Gluten meal sont assez intéressantes. Cette marchandise est vendue d'après la proportion de protéine qu'elle contient et elle suit le marché des engrais alimentaires. Il y a, néanmoins, avantage pour le cultivateur de se procurer cette marchandise qui est très aimée des animaux.

Le Gluten meal est de digestibilité facile et constitue un concentré précieux, en même temps que d'un prix raisonnable.

## PAIN DE LIN

Il est plus temps que jamais de commander le pain de lin. L'élevage requiert une forte quantité de cette marchandise. Tous les cultivateurs devraient employer le pain de lin, principalement pour l'élevage des jeunes veaux.

Le pain de lin peut être donné à tous les animaux, en mélange avec les autres sortes de concentrés. Les organisations agricoles, cultivateurs, etc., qui seraient disposés à acheter le pain de lin par quantité de char pourront bénéficier d'un prix spécial.

## MORUE SALEE

La Coopérative a encore une certaine quantité de morue salée qu'elle peut vendre aux organisations agricoles, consommateurs, etc.

Les prix demandés sont exceptionnellement bas et la qualité fournie est à l'abri de tout reproche. La morue que vend la Coopérative Fédérée a été préparée sous les soins et inspecteurs du gouvernement, par des coopératives de pêcheurs de la Gaspésie. Encourageons ces sociétés.

## BLEUETS EN CONSERVES

Nous sommes en mesure de fournir à prix avantageux les meilleures confitures qui soient: les bleuets en conserves.

Il s'agit d'introduire cette marchandise et d'habituer les consommateurs à en faire usage.

Les bleuets en conserves préparés par les RR. PP. Trappistes de Mistassini, sont vendus exclusivement par la Coopérative Fédérée et cette dernière a tout intérêt à donner satisfactions à ces acheteurs.

Essayez une caisse de bleuets en conserves.

## INSECTICIDES

C'est le temps pour les cultivateurs de commencer à s'approvisionner d'insecticides.

Il est toujours assez facile pour un cultivateur de savoir à l'avance quelle quantité d'insecticides il devrait se procurer au cours d'une saison.

Cette marchandise peut être commandée immédiatement pour expédition à la date désirée. Il est bon d'avoir à sa disposition les insecticides et au moment voulu. Voilà pourquoi les commandes pour ce produit doivent être données à l'avance.

## GRAINS ET GRAINES DE SEMENCES

La Coopérative a publié, depuis plusieurs semaines, ses prix pour les grains et graines de semences. Or il est des régions qui manquent presque totalement de grains de semence ou qui devront renouveler les quantités qu'elles ont en mains.

Il importe de bien connaître la germination de toute semence que l'on veut mettre en terre. Aussi, chaque cultivateur devrait-il s'en rendre compte par lui-même,

au moyen de l'essai de germination. (Cent graines mises pendant huit jours entre deux papiers buvards humides.)

En achetant son grain de semence à la Coopérative, le cultivateur est assuré à la fois contre la mauvaise qualité et contre l'achat de variété non recommandable pour la Province ou la région où il doit semer cette semence.

L'expérience a prouvé dans le passé

qu'il n'était pas toujours bon pour les cultivateurs de confier leurs commandes de grains de semence au premier venu. On devrait toujours faire l'achat de ses semences par l'entremise des organisations agricoles, cercles agricoles, sociétés d'agriculture, sociétés coopératives, etc.

Toute commande doit être adressée à la Coopérative Fédérée de Québec, Sainte-Rosalie-Jonction, Bagot.



## SILO A DOUVES CHAMPION

**Mieux fait—Meilleur  
et moins dispendieux  
que tout autre . . . .**

**L'installation d'un Silo à douves  
"Champion" est une amélioration  
que l'on ne peut trop apprécier sur  
la ferme.**

Ce Silo perfectionné, assure à vos  
laitières une nourriture parfaite, substantielle  
durant tout l'hiver et le printemps.

L'ensilage du blé-d'inde constitue la  
nourriture la moins dispendieuse en  
même temps que la meilleure. Les  
laitières nourries à l'ensilage produisent  
le lait à meilleur marché la livre.

**PRIX DE FAVEUR**

Tous les cultivateurs qui transigeront  
directement avec moi par correspondance  
bénéficieront d'un prix de faveur  
par lequel ils sauveront les dépenses  
d'un voyage et la commission d'un agent.

**Mon Catalogue GRATUIT**

Vous renseignez sur les avantages  
d'un bon Silo sur la ferme et donne  
une description parfaite du "Champion."

**DEMANDEZ-LE AUJOURD'HUI.**  
**EUG. GALARNEAU**  
PONT-ROUGE, - - - - QUEBEC.

## UN CHALUMEAU A CROCHET MOBILE QUI ECONOMISE DU TEMPS ET DE L'ARGENT

**PERMET LE TRANSVASAGE SANS DECROCHER LA CHAUDIERE**



Comme le démontre la vignette, le  
Joint extérieur du chalumeau est  
muni d'une double agraffe, qui tout  
en retenant solidement le crochet,  
lui permet de tourner sur lui-même  
pour le vidage de la chaudière.

**DIRECTIONS :** Employez  
la vrato mèche "Cook"  
de  $\frac{1}{16}$  pcs.

Le chalumeau amélioré  
McDONALD peut être fourni  
en tôle unie ou trempée dans  
le zinc et le plomb. Nous recom-  
mandons cependant la  
tôle unie, l'autre étant pré-  
judiciable aux arbres.


- 1° Le crochet du chalumeau McDONALD est mobile et peut être relevé de côté avec la chaudière suspendue, vous permettant de faire l'opération du transvasage de la chaudière, en la moitié du temps requis, lorsqu'il vous faut décrocher cette dernière.
- 2° Les deux extrémités de la partie qui s'enfonce dans l'arbre ne sont pas jointes complètement, et l'enfoncement du chalumeau, en rapprochant ces deux parties, lui donne une pression suffisante pour le retenir solidement à l'arbre, évitant ainsi toute perte de sève.
- 3° Malgré ces avantages sur les autres chalumeaux, le McDONALD AMELIORE est proportionnellement le moins dispendieux de tous.

**THE UNITED MAPLE PRODUCTS LIMITED**  
Manufacturé par :- P. O. Box. 800  
GRANBY, Cté SHEFFORD. P. Q.

**Nous achetons la Crème et les Oeufs  
à l'année**

**NOUS PAYONS DE HAUTS PRIX**

**ECRIVEZ-NOUS**



**J. Joubert**  
LIMITEE

**975, rue St-André  
MONTREAL**

ébec  
ts  
t sans  
ISON  
ape, Très blanche)  
ils de 200 livres ou  
sises de 150 livres  
..... \$0.05  
..... 0.06 1/2  
..... 0.07  
es, 1/2 en plus.

La caisse  
s d'une lb. \$15.50

La douzaine  
..... \$1.80  
..... 8.55

9.70  
is-Rivières, Québec

de 120 lb) la lb.  
ants. .... \$0.05 1/2  
hes et plus 0.05  
hes ou plus 0.04 1/2  
x pour commandes

lium. .... 0.34 1/2  
..... \$0.60  
..... 0.55

..... \$0.38  
isse. .... 0.35 1/2

..... \$0.85  
..... 0.75  
..... 0.60

..... \$0.65

iles, par demi-barils,  
n.  
\$0.25 de plus, le

E SEMENCE

Extra choix	No 1
60 lbs	60 lbs
\$1.25	\$1.15
1.25	1.15
1.25	1.15
1.25	1.15

60 lbs 60 lbs  
\$1.25 \$1.15  
1.25 1.15

usqu'au 15 mars 1924,

re ont été inspectées,  
Département de la Bo-

vos commandes pour  
est Pinal, agronome.

cal

# SERVICE DES AGRONOMES OFFICIELS

Ce Service a été fondé en 1913 par le Ministère de l'Agriculture de la Province de Québec, dans l'intérêt et pour le bénéfice des cultivateurs de la Province.

62 comtés de la Province ont actuellement leur bureau d'agronome

**Abitibi,**  
ALEXANDRE RIOUX,  
Macamic.

**Argenteuil,**  
ALEXANDRE BOTHWELL  
Lachute.

**Arthabaska,**  
HENRI LAUZIÈRE,  
Victoriaville.

**Bagot,**  
RAPHAEL ROUSSEAU,  
Acton-Valle.

**Beauce, Division No 1**  
ALPHONSE LAFLAMME,  
Beauceville-Est.

**Beauce, Division No 2**  
ARMAND GELINAS,  
St-Ephem.

**Beauharnois,**  
SAUVEUR GOSSELIN,  
Valleyfield.

**Bellechasse,**  
ULRIC BROWN,  
St-Raphael.

**Berthier,**  
ELPHEGE MARSEILLE,  
Berthierville.

**Bonaventure,**  
Hector Leblanc  
Maria.

**Brome,**  
L.-D. McClinton,  
Knowlton.

**Chambly,**  
ALPHONSE LAFRANCE,  
Longueuil.

**Champlain-Nord,**  
C.-EUGENE RIOUX,  
St-Flie.

**Champlain-Sud,**  
J.-A. FORTIN,  
Batiscan.

**Charlevoix,**  
J.-R. LATULIPPE,  
La-Malbaie.

**Châteauguay,**  
NOLASQUE APRIL,  
Ste-Martine.

**Chicoutimi,**  
AVILA CHARBONNEAU  
Chicoutimi.

**Compton,**  
L.-C. ROY,  
Cookshire.

**Deux-Montagnes,**  
NELSON COSETTE,  
St-Eustache.

**Dorchester,**  
P.-A. BRUNELLE,  
Ste-Henédine.

**Drummond,**  
ARTHUR TREMBLAY,  
Drummondville.

**Frontenac,**  
FLORIAN CHAMPAGNE,  
Lac Mégantic.

**Gaspé,**  
ANDRE PARIS,  
Grande-Rivière.

**Hull,**  
WILFRID DELANEY,  
Hull.

**Huntingdon,**  
E.-N. BLONDIN,  
Huntingdon.

**Joliette,**  
ANTHIME CHARBONNEAU  
Joliette.

**Kamouraska,**  
PIERRE ST-HILAIRE,  
St-Pascal.

## CONSEILS DE L'AGRONOME

### Pour le mois de Mars

**"Ne remettez pas à demain ce que vous pouvez faire aujourd'hui".**

Ce conseil s'applique tout spécialement à cette période de l'année. Le temps commence à presser la saison laborieuse va bientôt s'ouvrir; il faut être prêt à tout.

Avez-vous préparé la mise-bas de vos animaux, des vaches surtout? Un endroit à part, où l'animal peut reposer, tranquille. Une stalle fermée du reste de l'étable, mais aérée et bien éclairée est le meilleur endroit.

Pensez à l'incubation des œufs. Si vous employez un incubateur artificiel, assurez-vous dès maintenant de son bon fonctionnement.

Employez des coqs vigoureux et bien développés; pas plus de 12 à 14 poules par coq, si vous voulez avoir des œufs d'incubation bien fécondés.

Il est grand temps de préparer les couches-chaudes.

Un peu plus de grain, avec un exercice régulier, mettra vos chevaux en meilleure condition pour les durs travaux des semailles.

La Coopérative des Producteurs de Laine du Canada vous offre de bonnes conditions pour la vente de votre laine; profitez-en.

Dès que la neige a disparu, il est temps de commencer la taille des petits fruits.

Prenez bien soin des petits cochons à leur naissance.

Résumé—Avez-vous pensé à faire un essai de germination de votre semence? à la nettoyer? à réparer vos harnais, voitures et instruments aratoires? à tailler la corne des pieds des poulains, à charroyer le fumier? à préparer vos animaux pour la sortie du printemps? Sinon, voyez-y dès maintenant.

**St-Maurice,**  
J.-A. PARENTEAU,  
Yamachiche.

**Stanstead,**  
J.-ROMUALD BELZILE,  
Lennoxville.

**Shefford,**  
OSCAR DESCOSTES,  
Waterloo.

**Sherbrooke,**  
W.-G. MACDOUGALL,  
Lennoxville.

**Témiscamingue,**  
L.-JOS. BEGIN,  
Ville-Marie.

**Témiscouata, Div. No 1**  
DOMINA FORTIN,  
K'Isle Verte.

**Témiscouata, Div. No 2**  
PHILIPPE LAMBERT  
N. D. de Lac.

**Terrebonne-Laval,**  
ARTHUR LANDRY,  
Ste-Thérèse.

**Vaudreuil-Soulanges,**  
HENRY REID,  
Vaudreuil-Station.

**Verchères-Richelieu,**  
JULES AUGER,  
Verchères.

**Wolfe,**  
EMILE LEMIRE,  
D'Israël.

**Yamaska,**  
EUGÈNE BOIVIN,  
Pierreville.

**Labelle,**  
J.-E. THIFFAULT,  
Nominique.

**Lac St-Jean No 1,**  
GUSTAVE PRINCE,  
Hébertville Station.

**Lac St-Jean No 2,**  
J.-L. LANGEVIN,  
Roberval.

**L'Assomption,**  
J.-H. PIETTE,  
L'Assomption.

**Laprairie-Napierville,**  
ARTHUR LAMARRE,  
Laprairie.

**Lévis,**  
EDOUARD BRISEBOIS,  
St-Romuald.

**L'Islet,**  
J.-ADELARD GODBOUT,  
Ste-Anne-de-la-Pocatière.

**Lotbinière**  
EMILE ROY,  
Ste-Croix.

**Maskinongé,**  
J.-ELZEAR ROY,  
Loutseville.

**Matane,**  
J.-BTE MILETTE,  
Matane.

**Matapédia,**  
JULES RINFRET,  
Val-Brillant.

**Mégantic,**  
J.-A. FILION,  
Flessville.

**Missisquoi,**  
LUCIEN THERRIEN,  
Bedford.

**Montcalm,**  
L.-J. SYLVESTRE,  
St-Jacques-l'Achigan.

**Montmagny,**  
PAUL CARIGNAN,  
Montmagny.

**Montmorency,**  
A.-P. PELLETIER,  
Château-Richer village.

**Nicolet,**  
JOSAPHAT JOYAL,  
Nicolet.

**Papineau,**  
THOMAS ROLLIN,  
Papineauville.

**Pontiac,**  
REDDY J.-P.,  
Campbell's Bay.

**Portneuf, Div. No 1**  
J.-CHS MAGNAN,  
St-Casimir.

**Portneuf, Div. No 2**  
J.-A. PLANTE,  
St-Basile.

**Québec,**  
EMILE GAUTHIER,  
Loretteville.

**Richmond,**  
J.-A. PROULX,  
Richmond.

**Rimouski,**  
J.-ERNEST PINTAL,  
Rimouski.

**Rouville,**  
GEO.-E. MAYRAND,  
Marieville.

**St-Hyacinthe,**  
LORENZO HAMELIN,  
St-Hyacinthe.

**St-Jean & Ibterville,**  
J.-R. ST-ARNAUD,  
Ibterville.

J.-A. Leclerc, sous-inspecteur du district de Montréal. Résidence:- Laprairie, P.-Q.

Sociétés d'Agriculture, Cercles Agricoles, Sociétés d'élevage, Cercles de fermières, etc., vos meilleurs conseillers sont vos agronomes: invitez-les à vos assemblées.

PER  
B-226



ADMINISTRATION:  
(Edifi

VOLUME XII,

SUC



Bientôt, n  
Producteur  
si étonnamment fe

Rappelez-  
à la classification.

Le sirop d

Faire les  
ne sont pas pratique  
sa couleur et par so  
filtration du sirop,

Enfin, ver  
de leur arôme, de

COOPE