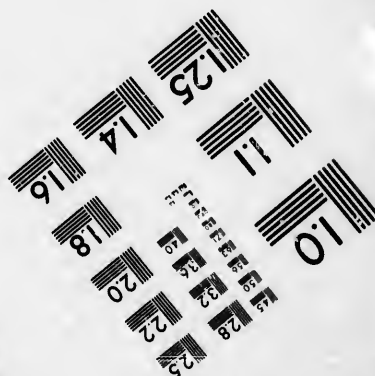
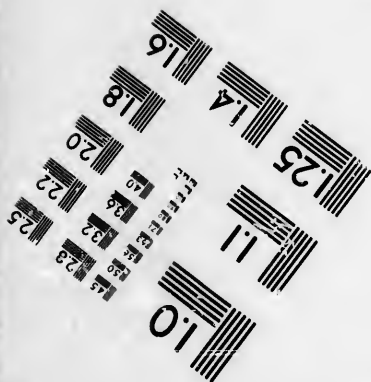
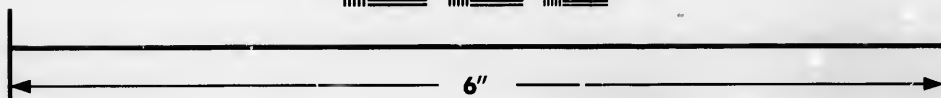
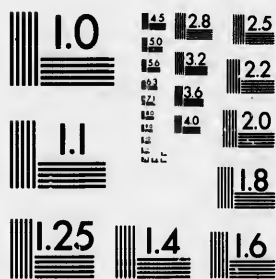


**IMAGE EVALUATION
TEST TARGET (MT-3)**



**Photographic
Sciences
Corporation**

23 WEST MAIN STREET
WEBSTER, N.Y. 14580
(716) 872-4503

**CIHM/ICMH
Microfiche
Series.**

**CIHM/ICMH
Collection de
microfiches.**



Canadian Institute for Historical Microreproductions / Institut canadien de microreproductions historiques

© 1986

Technical and Bibliographic Notes/Notes techniques et bibliographiques

The Institute has attempted to obtain the best original copy available for filming. Features of this copy which may be bibliographically unique, which may alter any of the images in the reproduction, or which may significantly change the usual method of filming, are checked below.

L'Institut a microfilmé le meilleur exemplaire qu'il lui a été possible de se procurer. Les détails de cet exemplaire qui sont peut-être uniques du point de vue bibliographique, qui peuvent modifier une image reproduite, ou qui peuvent exiger une modification dans la méthode normale de filmage sont indiqués ci-dessous.

- | | |
|--|--|
| <input type="checkbox"/> Coloured covers/
Couverture de couleur | <input checked="" type="checkbox"/> Coloured pages/
Pages de couleur |
| <input type="checkbox"/> Covers damaged/
Couverture endommagée | <input type="checkbox"/> Pages damaged/
Pages endommagées |
| <input type="checkbox"/> Covers restored and/or laminated/
Couverture restaurée et/ou pelliculée | <input type="checkbox"/> Pages restored and/or laminated/
Pages restaurées et/ou pelliculées |
| <input type="checkbox"/> Cover title missing/
Le titre de couverture manque | <input checked="" type="checkbox"/> Pages discoloured, stained or foxed/
Pages décolorées, tachetées ou piquées |
| <input type="checkbox"/> Coloured maps/
Cartes géographiques en couleur | <input type="checkbox"/> Pages detached/
Pages détachées |
| <input type="checkbox"/> Coloured ink (i.e. other than blue or black)/
Encre de couleur (i.e. autre que bleue ou noire) | <input checked="" type="checkbox"/> Showthrough/
Transparence |
| <input type="checkbox"/> Coloured plates and/or illustrations/
Planches et/ou illustrations en couleur | <input type="checkbox"/> Quality of print varies/
Qualité inégale de l'impression |
| <input checked="" type="checkbox"/> Bound with other material/
Relié avec d'autres documents | <input type="checkbox"/> Includes supplementary material/
Comprend du matériel supplémentaire |
| <input checked="" type="checkbox"/> Tight binding may cause shadows or distortion
along interior margin/
La reliure serrée peut causer de l'ombre ou de la
distorsion le long de la marge intérieure | <input type="checkbox"/> Only edition available/
Seule édition disponible |
| <input type="checkbox"/> Blank leaves added during restoration may
appear within the text. Whenever possible, these
have been omitted from filming/
Il se peut que certaines pages blanches ajoutées
lors d'une restauration apparaissent dans le texte,
mais, lorsque cela était possible, ces pages n'ont
pas été filmées. | <input type="checkbox"/> Pages wholly or partially obscured by errata
slips, tissues, etc., have been refilmed to
ensure the best possible image/
Les pages totalement ou partiellement
obscurcies par un feuillet d'errata, une pelure,
etc., ont été filmées à nouveau de façon à
obtenir la meilleure image possible. |
| <input type="checkbox"/> Additional comments:/
Commentaires supplémentaires: | |

This item is filmed at the reduction ratio checked below/
Ce document est filmé au taux de réduction indiqué ci-dessous.

10X	14X	18X	22X	26X	30X
<input type="checkbox"/>	<input type="checkbox"/>	<input type="checkbox"/>	<input type="checkbox"/>	<input checked="" type="checkbox"/>	<input type="checkbox"/>
12X	16X	20X	24X	28X	32X

The copy filmed here has been reproduced thanks to the generosity of:

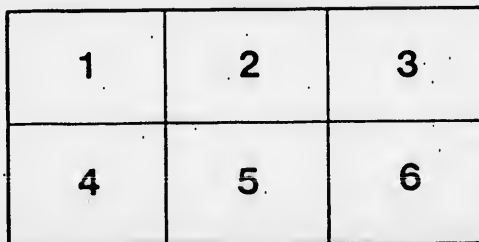
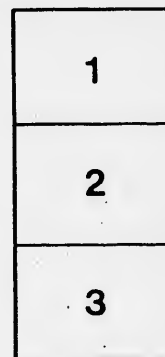
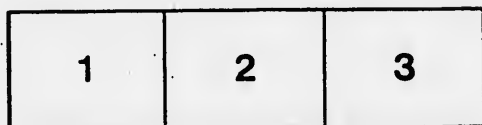
Seminary of Quebec
Library

The images appearing here are the best quality possible considering the condition and legibility of the original copy and in keeping with the filming contract specifications.

Original copies in printed paper covers are filmed beginning with the front cover and ending on the last page with a printed or illustrated impression, or the back cover when appropriate. All other original copies are filmed beginning on the first page with a printed or illustrated impression, and ending on the last page with a printed or illustrated impression.

The last recorded frame on each microfiche sheet contains the symbol \rightarrow (meaning "CONTINUED"), or the symbol ∇ (meaning "END"), whichever applies.

Maps, plates, charts, etc., may be filmed at different reduction ratios. Those too large to be entirely included in one exposure are filmed beginning in the upper left hand corner, left to right and top to bottom, as many frames as required. The following diagrams illustrate the method:



L'exemplaire filmé fut reproduit grâce à la générosité de:

Séminaire de Québec
Bibliothèque

Les images suivantes ont été reproduites avec le plus grand soin, compte tenu de la condition et de la netteté de l'exemplaire filmé, et en conformité avec les conditions du contrat de filmage.

Les exemplaires originaux dont la couverture en papier est imprimée sont filmés en commençant par le premier plat et en terminant soit par la dernière page qui comporte une empreinte d'impression ou d'illustration, soit par le second plat, selon le cas. Tous les autres exemplaires originaux sont filmés en commençant par la première page qui comporte une empreinte d'impression ou d'illustration et en terminant par la dernière page qui comporte une telle empreinte.

Un des symboles suivants apparaîtra sur la dernière image de chaque microfiche, selon le cas: le symbole \rightarrow signifie "A SUIVRE", le symbole ∇ signifie "FIN".

Les cartes, planches, tableaux, etc., peuvent être filmés à des taux de réduction différents. Lorsque le document est trop grand pour être reproduit en un seul cliché, il est filmé à partir de l'angle supérieur gauche, de gauche à droite, et de haut en bas, en prenant le nombre d'images nécessaire. Les diagrammes suivants illustrent la méthode.

ails
du
odifier
une
mage

rrata
to

peure.
n à

32X

M

P

P

P

P

vo

sta

B

N

et, c

P. P.

suffr

CIRCULAIRE

M. M. les membres de la Société Ecclésiastique de St.-Michel.

Québec, 11 Juin 1866.

Monsieur,

L'Élection de douze Procureurs de la Société Ecclésiastique de St.-Michel devant avoir lieu cette année, en conformité à la 59^e Règle de la dite Société, je suis chargé par Monseigneur le Vice-Président, de vous prier d'envoyer votre suffrage par écrit, et de l'adresser à Monseigneur le Président à l'Archevêché de Québec.

Vous êtes particulièrement prié, Monsieur, de vouloir expédier votre réponse au plus tôt, vu qu'il serait désirable que l'on put constater l'Élection des nouveaux Procureurs à l'assemblée prochaine du Bureau.

J'ai l'honneur d'être, Monsieur,

Votre très-obéissant serviteur,

CYPR. TANGUAY, P^{TR}E.

Secrétaire S. E. S.-M.

N. B.—Les Messieurs dont les noms suivent remplissent actuellement l'office de Procureurs et, d'après les Règles de la Société, peuvent être réélus :

MGR. L'EVÊQUE DE TROIS RIVIÈRES,

MGR. L'ADMINISTRATEUR,

MM. C. F. CAZEAU, VICAIRE GÉNÉRAL.

“ L. LAFLÈCHE, “ “

“ C. OI. CARON, “ “

“ J. F. GAGNON,

“ J. HARPER,

“ F. X. DELAGE,

“ J. D. DÉZILL,

“ L. PROULX,

“ J. LABERGE,

“ J. NELLIGAN.

MM. ANT. RACINE, A. BEAUDRY, J. H. DORION, M. FORGUES, THS. CARON, J. AUCLAIR, P. POULIOT et J. LANGEVIN, avaient à la dernière élection réuni le plus grand nombre de suffrages après les Procureurs élus.

CYPR. TANGUAY, P^{TR}E

Secrétaire S. E. S.-M.

LISTE DES MEMBRES

DE LA

Société Ecclésiastique de Saint-Michel, 1866.

Mgr. l'Archevêque de Québec,
 l'Evêque de Tloa,
 l'Archevêque d'Oregon City,
 de Vancouver,
 des Trois-Rivières,
 MM. McDonald, }
 Mailloux, }
 Ozeau, }
 Lafloche, }
 Thibault, }
 Caron, Ol. }
 Caron, Th. }
 Vic. Généraux.

Aubry, Luc
 Auclair,
 Aubert de Gaspé,
 Audet, Nicolas
 Aubry, Jos.
 Audet, Pierre
 Audet, A.
 Auger, Julien

Bégin, Chs.
 Baillarge,
 Belcourt, G. Ant.
 Boucher,
 Béfisle,
 Beaumont, Pierre
 Baillargeon, Etienne
 Beaudry,
 Bonenfant,
 Bois,
 Bernard,
 Beaubien, N.
 Bourassa,
 Beaumont, Chs.
 Bédard, P. J.
 Bélanger, N.
 Brunet, Ovide
 Bonneau,
 Blanchet, Amable
 Belcourt, Onésime
 Bégin, F. X.
 Bolduc,
 Bernier, J. M.
 Brunet, Félix
 Blanchet, J. B.
 Blouin, F. A.
 Bellemare, N. A.
 Bérubé,
 Baillargeon, Flavien
 Blais, Ludger
 Beaulieu, T. Eusèbe
 Blouin, J. B.
 Blais, Walston
 Bolly,
 Bernier, Augustin
 Bureau,
 Bouchard, Alex.
 Blais, Joseph
 Beaudet, Hubert
 Belliveau, G.
 Barolet,
 Bilodeau, M. Rich.
 Beaubien, Jos. Ovide

MM. Bernier, L. Nicolas
 Bochet,
 Bacon,
 Bossé, F. X.

Campeau,
 Charest, Zéphirin
 Chartré,
 Côté, J. B.
 Cloutier, Cléophas
 Clarke,
 Charost, Amable
 Catelier, Ferd.
 Côté, E. X.
 Colfer,
 Cloutier, Chs.
 Catelier, Jos.
 Casgrain, Raymond
 Casgrain, G. F.
 Casgrain, L. A.
 Carufel, Damase
 Carufel, Arthur
 Comeau, J. D.
 Chouinard, Ant.
 Chaperon,
 Chrétien,

Delâge, F. X., seior
 Déziel,
 Dion, Charles
 Dunn,
 Dufour,
 Dorion,
 Duguay,
 Dupuis,
 Dostie,
 Doucet, Isidore
 Desjardins,
 Drolet, Georges
 Duhault,
 Doucet, N.
 De Villers,
 Dion, E.
 Dionne, Pierre
 Dumontier,
 Drolet, Pierre
 Dion, Jos.
 Desruisseaux,
 Demers, Ed.
 Désilets,
 Dubé, Prudent
 Desaulniers, Alexis
 Douville, J. A. J.
 Desaulniers, Jos. F. X.
 Delâge, F. X., junior

Fréchette,
 Fortin,
 Fafard,
 Forgues,
 Fournier, F. M.
 Fournier, C. G.
 Francœur, L. Nap.
 Fortier, Frs. N.
 Fournier, Louis

MM. Frenette, C. E.
 Fafard, Ant.

Gagnon, Frs.
 Gossein, A.
 Grenier, Benj.
 Gariépy,
 Guertin, J. N.
 Grenier, Honoré
 Gagnon, J. B.
 Gingras, Nérée
 Gill,
 Goubout,
 Garceau,
 Guillemet, Isaac
 Gaudin,
 Gonthier,
 Grenier, Ovide
 Guillemet, Edouard
 Guertin, N. Etienne
 Gelinas, Js.
 Gauvin,
 Gauthier, Félix
 Gérard, P.
 Gauthier, Augustin
 Gouin, Tifflé
 Galarnéau,
 Guay, F. X.
 Gauvreau, Ant.
 Gagnon, Hyac.

Huot,
 Harper,
 Hébert, Nicolas
 Harkin,
 Hébert, Octave
 Hamelin,
 Hudon, George
 Hudon, Joseph
 Hallé, Etienne
 Hoffman,
 Héroux,
 Hallé, Louis
 Hudon, J. Louis
 Huot, Nicolas M.

Keroack,
 Kelly,

Laberge,
 Lemieux,
 Lemoine,
 Langevin Jean
 Langevin, Ed.
 Labaie,
 Ladrière,
 Lagueux,
 Lassiseraye,
 Lacoursère,
 Larue,
 Lecours,
 Lépine,
 Leclere, B. E.
 Leclere, J. Bte.
 Lottinville,
 Lepage,

MM. Malo,
 Marceau, Sein.
 Marcoux,
 Martineau,
 Millet,
 Mayrand,
 Marceau, Lazare
 McGauran,
 McDonnell,
 Martel, J. Stanislas
 Michaud,
 Martel, L. Ant.
 Migné dit Lagacé
 Morisset,
 Matt, Damasc.
 Murphy,
 Mailley,
 Méthot, F. X.
 Martel, Thos.
 Martin, J. E.
 Maingui, L. N.
 Marcotte, J. B.
 Moreau, J. A.
 Morisset, D.
 Marchand, Majorie

 Nelligan,
 Nadeau,
 Noiseux,
 Normandin, J. C.
 Neville, Jas.

 Olscamps,
 O'Grady,
 Oliva,
 Ouellet, Norbert

 Parent, E. E.
 Poulin,
 Proulx, Louis
 Pouliot, Pâchal,

MM. Parent, Louis
 Proulx, L. Ant.
 Pilote,
 Plante,
 Paradis, Didior
 Pelletier, J. B.
 Poiré,
 Parent, L. Ed.
 Potvin, Hyacinthe
 Provancher,
 Pelletier, Narcisse
 Pelletier, André
 Paradis, O.
 Plamondon,
 Paquet, B.
 Panneton,
 Paradis, Frs. J.
 Paradis, Pierre
 Proulx, Molae
 Potvin, George
 Proulx, K. George
 Pelletier, Jos. Achille
 Paquet, La. Honoré
 Pelletier, J. Frs.
 Pélisson, A. O.
 Perron,
 Pelletier, Alexis
 Prince, J.
 Pothier, Louis

 Quinn, P.

 Routier,
 Rousseau, Zéphirin,
 Roy, Léon
 Racine, Ant.
 Richard, Ed.
 Robin,
 Richardson,
 Racine, Dominique
 Rousseau, Léon

MM. Roy, Clovis
 Ricard,
 Rousseau, Ulric
 Richard, S. Chs.
 Rioux, Jos. M.
 Roi, Pierre
 Ronleau, Luc
 Rhéault, S.
 Richard, Ls. Heroult
 Richard, Louis

 Sirois, Zéphirin,
 Sax,
 Sasseville,
 Suzor,
 Sancier,
 Sirois, N. Joseph
 Smith, Jos. Alé
 Sauvageau, Geo. Eriq.

 Tétu,
 Tardif, Jos.
 Tourigny,
 Tessier, F. X.
 Tremblay, Grégoire
 Trahan, Luc
 Trudelle,
 Trahan, Hyac.
 Talbot,
 Thivierge,
 Tanguay,
 Tessier, Jos.
 Turgeon, C. F.

 Villeneuve,
 Vallée,
 Vanasse, F. X.
 Vallée, J. B.
 Vallée, Achille

 Winter,

