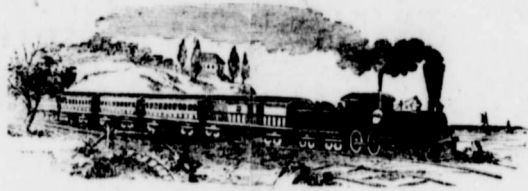


5674



LE
Chemin de Fer
 DES RIVIERES
CONNECTICUT ET PASSUMPSIC
 ET DE LA
VALLEE MASSAWIPPI
 ET SES
CONNEXIONS,

Forment la route la plus directe et la moins dispendieuse depuis

**Boston, Salem, Great Falls, Lawrence,
 Fall river, Providence, Worcester,
 Lowell, Nashua, Manchester,
 Sancook, Concord, New York, New
 Haven, Hartford, Springfield,
 Holyoke,**

74024R

ET TOUS LES AUTRES POINTS DANS LES ETATS DE L'EST ET DU SUD, A

**Sherbrooke, Richmond, Arthabaska,
 Trois-Rivières, St. Hyacinthe,
 Acton, Montréal et Québec,**

ET TOUS LES AUTRES POINTS DU BAS-CANADA

*Les Canadiens revenant d'aucune des cités ci-dessus nommées trouveront que
c'est la route la plus commode.*

TABLE DU TEMPS POUR VENIR AU NORD.

Départ de Boston.....8.00 A.M.	Salem.....7.00 A.M.	Great Falls.....5.40 A.M.
“ Lawrence ...8.25 A.M.	Fall r. ...5.45 A.M.	Providence.....6.15 A.M.
“ Worcester.....7.45 A.M.	Lowell.....8.48 A.M.	Nashua.....9.18 A.M.
“ Manchester...9.52 A.M.	Sancook...10.00 A.M.	Concord.....10.35 A.M.
“ New York...8.00 P.M.	New Haven.11.15 P.M.	Hartford12.40 P.M.
“ Springfield...8.00 A.M.	Holyoke...8.22 A.M.	

ET

L'arrivée à Sherbrooke....9.00 P.M.	Richmond....2.25 A.M.	St. Hyacinthe....5.25 A.M.
“ Trois-Rivières.10.30 A.M.	Québec.....9.00 A.M.	Montréal.....7.30 A.M.

Pour toutes informations et billets de passage s'adresser à

A

N. P. LOVERING, jr., Agent General des Billets.

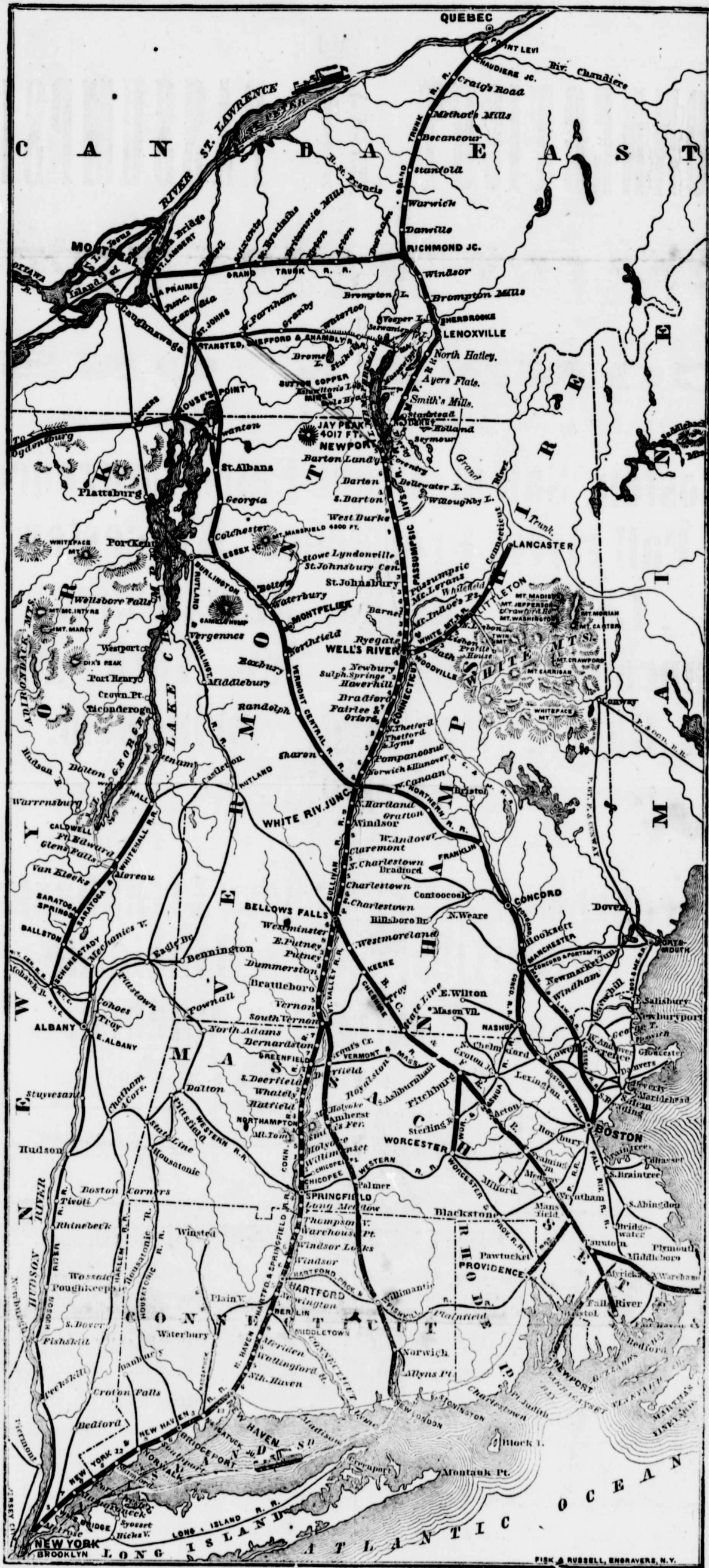
L. W. PALMER, Surintendant.

LE CHEMIN DE FER DES RIVIERES CONNECTICUT ET PASSUMPSIC
ET DE LA VALLEE DU MASSAWIPPI.

LA ROUTE LA PLUS COURTE ET LA PLUS PLAISANTE DE

NEW YORK ET BOSTON, A QUEBEC ET MONTREAL.

Le Bagage chèque à tous les points importants.



Les Canadiens retourneront dans leur pays trouveront que c'est la ligne la plus confortable.

Pour toutes informations et billets de passage, s'adresser à