

# LE PRIX COURANT

REVUE HEBDOMADAIRE

Du Commerce, de la Finance, de l'Industrie, de la Propriété Foncière et des Assurances

BUREAU: 26 rue St-Gabriel, Montréal.

ABONNEMENTS: { Montréal, un an, \$2.00  
Canada, " 1.50

VOL. XII

MONTREAL, VENDREDI 11 AOUT, 1893

No 29



**N. F. BEDARD**

• 17 •

Rue William, Montreal

Marchand de . . . . .

**Fromage**

à Commission

— Et Négociant de toutes sortes de —  
— Fournitures pour —

**FROMAGERIES et BEURRERIES**

AGENT POUR LA CÉLÈBRE

**CANISTRE A LAIT "EMPIRE STATE"**

Et les PRESSES et MOULES A Fromages de

W. W. CHOWN & Co, - - - de Belleville, Ont.

AUSSI, AGENT POUR LES CÉLÈBRES

Bois à Boîtes de Fromage et Moulin à Plier les Boîtes

de **MACPHERSON & SHELL**  
d'Alexandria, Ont.

M. Bedard a constamment en main tous les matériaux nécessaires pour monter une fromagerie complète, avec outillage le plus perfectionné



**HOTEL ST-LOUIS**

QUEBEC, CANADA.

Le principal Hôtel de Québec.  
Le plus beau et le plus complet au Canada.

TERMES MODÉRÉS.

Wm. G. O'NEIL - - - Gérant.

**NAP. MATTE**

Comptable, Auditeur et Liquidateur

— BUREAU —

Bâtisse de la Banque Nationale,  
75 rue St-Pierre, Basse-Ville, Québec  
TELEPHONE BELL (1) — (TELEPHONE BELL Résidence, 572  
Bureau, 731)

Spécialité: - Règlement de Faillites

**MARTIN & GOUETTE**

Manufacturiers de

Portes, Chassias, Jalousies, Moulures,  
Tournages et Découpages, Bois  
de Charpente, etc.

Préparés en tous genres à court délai.

Bureau et Manufacture,

Rue Shearer, coin St-Patrick,  
MONTRÉAL

**A VENDRE!**  
**POIS CUISANTS DE CHOIX**

ET

**FARINES DE TOUTES SORTES.**

Demandez les prix.

**THOMAS McLAUGHLIN**

Marchand de Grains et Farines  
TORONTO, ONT.

**L. J. HERARD**

MARCHAND DE

Ferronnerie, Outils, Quincailleries  
Ustensiles de Cuisine, etc.

N. . . . . RUE ST-LAURENT

Tél p . . . . . 6664 . . . . . MONTREAL

**F. VALENTINE**

Comptable et Liquidateur de Faillites

ROIS - RIVIERES.

Renseignements commerciaux donnés gratuitement aux abonnés.

**DUCKETT, HODGE & Cie**

EXPORTATEURS DE

**BEURRE ET FROMAGE**

et Marchands de

**PROVISIONS EN GENERAL**

104 rue des Sœurs Grises

Coin de la rue William . . . . . MONTREAL

**J. A. VAILLANCOURT**

Marchand-Commissionnaire de Provisions

333, RUE DES COMMISSAIRES, 333.

BEURRE, FROMAGE ŒUFS placés aux prix les plus avantageux.

Attention spéciale donnée aux consignations de beurre et de fromage.

Avances libérales sur consignations.

TINETTES en belle épinette blanche, 30, 50 et 70 lbs., fournitures pour fromagerie.

Spécialité de tinettes pour beurrerie. Aussi meilleur sel anglais pour beurreries.

Sollicite la consignment de toutes sortes de produits agricoles.

**Revue des Marchés**

Montréal, 10 août 1893.

GRAINS ET FARINES

Marché de gros.

Une circulaire de Liverpool, en date du 25 juillet, s'exprime ainsi. "La dépression dont nous avons parlé dans nos précédents rapports, se continue et les nouvelles d'Amérique ne sont pas de nature à nous faire espérer aucun encouragement provenant de cette direction, jusqu'à ce que la situation, financière soit plus assurée. Les existences ici sont considérables et, conséquemment en dépit des prix très bas qui règnent actuellement, les acheteurs restent indifférents."

Cette situation du marché anglais, qui, d'après les derniers avis, devra importer cette année quelque chose comme 160,000,000 de minots de blé pour sa consommation, indique assez l'effet que produit, sur le monde entier, la situation économique et financière des Etats-Unis. Les Etats-Unis ont près de 150,000,000 de minots de blé de la récolte de 1892 en disponible et le blé nouveau commence à affluer aux grands marchés; la récolte actuelle donnera certainement 100,000,000 de minots de blé d'excédant sur la consommation; il y aura donc, aux Etats-Unis, 250,000,000 de minots de blé disponible pour l'exportation. Les Iles Britanniques seules ont besoin de 160,000,000 de minots; la France, de 100,000,000 environ; les pays producteurs d'Europe sont en déficit; les Indes ont expédié la plus grande partie de leur blé disponible et les pays de l'Amérique du Sud sont de pauvres exportateurs en ce moment, de sorte que, s'il fallait s'en rapporter unique-

ment aux statistiques de l'offre et de la demande, le prix du blé en Amérique devrait hausser d'ici à cet hiver.

Et cependant nous voyons les marchés des Etats-Unis complètement démoralisés. Pourquoi? Parce qu'on ne trouve pas à vendre le blé et que les banques n'ont plus les moyens d'aider aux spéculateurs à soutenir les marchés. A Chicago, à Milwaukee, à Toledo, à Duluth, le blé disponible est à vil prix et il ne se vend pas. Les acheteurs seraient obligés de se faire avancer les fonds par les banques, ce qui, en temps ordinaire, ne souffre aucune difficulté; mais aujourd'hui, les banques n'ont pas de fonds, et refusent d'escompter des traites sur l'Angleterre accompagnées de connaissements.

On n'aurait jamais pu se faire une idée de cette situation si elle n'était pas arrivée. Aussi attendait-on avec autant d'impatience à la Halle au Blé qu'à la Bourse le message du président Cleveland au Congrès et l'on compte que le résultat du rappel de la loi Sherman sera aussi prononcé sur les prix du blé que sur les cours des actions, obligations et autres valeurs publiques.

Voici les cours des principaux marchés des Etats-Unis.

	2 août.	9 août.
Chicago (sept.)	0.82 1/2	0.59 1/2
New-York (sept.)	0.71	0.68 1/2
Toledo (disp.)	0.59 1/2	0.59
Duluth (disp.)	0.61	0.55 1/2

**SAINDOUX**



EMPAQUETE EN

Seaux de 3, 5, 10 et 20 lbs.  
et en tinettes de 50 lbs.

LE SAINDOUX

**ANCHOR**

est bien supérieur aux saindoux de Chicago. Et se vend à meilleur marché.

**M. LAING & SONS**

Empaqueteurs, Montréal.

DEMANDEZ LA LISTE DES PRIX

En vente chez tous les Epiciers

MAISON D'EMPAQUETAGE

Telephone 802 60



Poires, la boîte... \$2.25 à \$2.50  
 Prunes, do... 2.25 à 2.50  
 Pêches, do... 2.25 à 2.20  
 Oranges, do... 3.50 à 3.75

Il vient de se former une association entre les marchands de fruits, dans le but d'établir des ventes régulières à l'encan de toutes les consignations de fruits faites au marché de Montréal. Nous serons en mesure la semaine prochaine de donner les détails de cette organisation, et les conditions des ventes auxquelles tout acheteur sera admis à prendre part.

**FOIN PRESSÉ ET FOURRAGES**

*A Boston on cote :*

Choix à fancy en grosse balles \$19 00 à 20 00  
 " " en petites " 18 00 à 19 00  
 Beau à bon... 16 40 à 17 00  
 Pauvre à ordinaire... 13 00 à 15 00  
 Mêlé... 13 00 à 15 00  
 Paille de seigle... 16 00 à 17 00  
 " d'avoine... 7 00 à 8 00

Arrivages de la semaine, 279 chars de foin et 26 chars de paille. Semaine correspondante 1892 : 201 chars de foin et 10 chars de paille.

Comme 143 chars étaient pour l'exportation, il en restait 143 pour le marché local. Le marché reste à peu près dans les mêmes conditions que la semaine dernière, avec des arrivages légers et une demande tranquille. Le foin strictement fancy se vend seul au prix extrêmes. (Circulaire de MM. Hosmer Robinson & Cie, de Boston.)

A Montréal le marché est un peu plus faible. Les hauts prix ont fait sortir du foin d'endroits où l'on ne croyait pas qu'il en existât et les stocks en ce moment à Montréal sont amplement suffisants pour la demande, d'autant plus que l'exportation n'est pas aussi active les prix en Europe ayant baissé.

Nous croyons que les cultivateurs à qui l'on offre en ce moment \$8.00 à 9.00 par tonne, pressé, aux chars, devraient se contenter de ces prix, pour la nouvelle récolte qui est immense dit-on.

Une erreur typographique a rendu inintelligible nos remarques de la semaine dernière sur les prix qu'aurait pu payer un acheteur de Paris. Ce prix est de \$23 la tonne au Havre, soit, en déduisant \$13.00 pour le fret, \$10.00 à Montréal.

Le vapeur "Scots Greys," nolisé par un négociant du Havre, est en ce moment dans notre port en train de charger pour le Havre, du blé, de l'avoine et du foin.

Le marché local est ferme.

Nous cotons en détail :

Foin pressé No 1, la tonne..... \$14.00 à 15 64  
 do do No 2, do ..... 13.00 à 13.50  
 do do No 3, do ..... 9 00 à 10 00  
 Paille do do ..... 5 50 à 6 50  
 Moulée, extra, la tonne..... 21 00 à 23 04  
 de No 1, do ..... 19 00 à 20 04  
 do No 2, do ..... 10 00 à 19 00  
 Gru blanc do ..... 21 00 à 22 00  
 do No 2, do ..... 09 00 à 20 00  
 do No 3, do ..... 00 00 à 19 00  
 Son (Manitoba) do ..... 09 00 à 00 00  
 do (Ontario) do ..... 16 00 à 18 50  
 do au char..... 14 50 à 15 50  
 Blé-d'inde jaune moulu..... 00 00 à 23 00  
 Farine de blé-d'inde, 100 lbs... 1.75 à 2 00  
 Blé-d'inde broyé, la tonne..... 00 00 à 24 00

*Marché aux Animaux.*

Ily avait lundi aux abattoirs de l'Est:

Bêtes à cornes.....600  
 Moutons et agneaux.....600  
 Veaux.....100

On peut donner les prix suivants comme moyenne :

Bêtes à cornes, 1er qual. 4 à 4 1/2c.  
 " " 2e " 2 à 3 1/2c.  
 Moutons, la livre..... 3 1/2 à 4c.  
 Agneaux " 4 à 4 1/2c.  
 Veaux " 2.50 à 8.00  
 Porcs sur pied p. 100 lbs. à 6.50 à 7.50

Les exportations de la semaine ont été de 2130 têtes de bêtes à cornes.

UBALDE GARAND TANCREDE D TERROUX

**Garand Terroux & Cie**

**BANQUIERS ET COURTIERS**  
 No 3 Place d'Armes, Montréal.

Effets de commerce achetés. Traités émis sur toutes les parties de l'Europe et de l'Amérique. Traités des pays étrangers encaissés aux taux les plus bas. Intérêt alloué sur dépôts. Affaires transigées par correspondance.

**STAMINAL**

Un ALIMENT et un TONIQUE

Les Eléments Vitaux

DU

**Bœuf et du Blé**

AVEC DES

Hypophosphites.

**STAMINAL**

Paqueté par

The JOHNSON FLUID BEEF Co. MONTREAL.

NEW-YORK

**Toilet Supply Co**

Bureau, Chambre No. 39.

Bâtisse du Temple, Montréal.

TELEPHONE BELL No. 2054.

Essuie-mains,

Brosses à cheveux,

Peignes, Balais,

Epussettoirs,

Verres,

Savon,

Le tout pour

**25c. par Semaine**

Tous ces articles sont renouvelés après usage.

142 Rue McGill, MONTREAL ANNONCES.

SI vous avez quelque chose à annoncer que part en aucun temps, écrivez à GEO P. ROWELL & CIE, No 10 Spruce Street New-York.

QUICONQUE a besoin d'informations au sujet d'annonces, fera bien de se procurer un exemplaire de "BOOK FOR ADVERTISERS," 368 pages; prix, une piastre. Expédié par la malle, franco, sur réception du prix. Contient une compilation faite avec soin, d'après le *American Newspaper Directory*, de tous les meilleurs journaux, y compris les journaux spéciaux; donne cote de la circulation de chacun, avec beaucoup de renseignements sur les prix, et autres jetez se rapportant aux annonces. Ecrire 10 Spruce Street, New York.

**FROMAGES**

**'BLUE STAR' et 'JERSEY LILY'**

Ces deux marques de fromage comptent parmi celles qui sont les plus recherchées sur le marché d'Angleterre.

**M. J. N. DUGUAY,**

Agent des fromageries "BLUE STAR" et "JERSEY LILY" est prêt à recevoir des applications des fromagers qui désirent faire

partie de ces combinaisons pour la vente de leurs fromages sur le marché de Montréal aux conditions ordinaires, à savoir: 5c. de commission par boîte, claire de toute dépense.

Les ventes se feront chaque semaine comme par le passé, et le retour de chaque envoi sera fait aussitôt après la vente. C'est une occasion avantageuse et profitable pour les bonnes fromageries de vendre leurs produits au prix du gros, sans qu'il en coûte beaucoup.

Le nombre des fromageries devant appartenir à la combinaison "BLUE STAR" est limité à ; et celui de la combinaison "JERSEY LILY" à 40. La "BLUE STAR" est destinée aux fromageries de la rive Sud du fleuve, et la "JERSEY LILY" à celles de la rive Nord.

L'an dernier ces deux marques ont réalisé le même prix durant toute la saison. Il est bien entendu que le fromage fait de lait écrémé ne peut entrer dans aucune de ces combinaisons; non plus que le fromage mal fait et mal emballé. Les applicants devront se conformer à mes instructions, autrement il devient inutile pour eux de penser à faire partie des combinaisons ci-haut.

M. J. N. DUGUAY, fabrique des boîtes à fromage telles qu'exigées par le marché anglais. Les prix dépendent de la distance pour les rendre à destination.

M. J. N. DUGUAY, vend toutes sortes de FOURNITURES POUR LES FROMAGERIES telles que : Coton à fromage, Présure, Couleur, Sel à fromage, Scale Boards, etc., etc.

**J. N. DUGUAY,**

LA BAIE,

Comté de Yamaska, P. Q.



Voici, Madame, le véritable "SIROP DE MERISIER COMPOSE," de A. C. DIONNE, le seul remède qui peut guérir de ce Rhume et de cette Toux mortels.

Ce remède composé de Savoyanne, de Marrub (Horum), de Gomme d'Epinette et de Sirop de merisier, etc., est reconnu comme ce qu'il y a de plus certain pour guérir la toux, l'enrouement et le rhume. Voici ce qu'écrit un médecin :

SAINTE-ALPHONSE DE GRANBY.

Monsieur.—Ayant prescrit votre SIROP DE MERISIER COMPOSE dans plusieurs cas de Toux et de Rhume opiniâtres, etc., je puis affirmer que c'est un véritable spécifique : aussi je ne cesserais de le commander. Votre, etc., L. J. ROY, M. D.

**ALB. C. DIONNE**

No 243 rue Lafontaine, Montréal.

DEMANDEZ-LE.

IL EST EN VENTE PARTOUT.

**Peintures Préparées**

LA CÉLÈBRE

MARQUE UNICORNE

Est le meilleur du monde.

Seul Fabricant

**A. RAMSAY & FILS,**

MONTREAL.

ETABLIS EN 1855.

**J. CHRISTIN & CIE.,**

FABRICANTS DE

BOISSONS GAZEUSES,

Cidre Champagne, une spécialité.

Ginger Ale.

Mexican Cream Soda Eau Apollinaris, Soda  
 " Lemonade et Vichy en Syphons et  
 " Ginger Beer en Cylindre,  
 Etc., Etc., Etc.

Seuls agents pour l'Eau Minérale de Varennes.

MARCHANDS DE GLACE.

149 Rue Sanguinet, Montréal.

D. W. GAGNON, GERANT.

MAISON FONDÉE EN 1862.

**J. O. VILLENEUVE ET CIE.,**  
 IMPORTATEUR DE  
**Vins, Liqueurs, Epicerie, Etc.,**  
 - EN GROS -

**Spécialité, VINS et LIQUEURS.**

Nos. 1258 et 1260 Rue St-Laurent, - - - MONTREAL.

**Les Sucres Granulés,**  
**les Sucres Jaunes et**  
**les Sirops de la**  
**St. Lawrence Sugar Refining Co.**  
**SONT PURS.**

**- PAS DE BLEU -**

Aucune matière colorante n'est employée  
 dans la fabrication de

**NOS SUCRES GRANULÉS.**

FONDÉE EN 1837

**L. W. TELMOSSÉ & Cie.**

(Successors de Gaucher & Telmosse.)

IMPORTATEURS DE

**Epicerie, Vins, Liqueurs, Conserves alimentaires etc.,**

87 et 89 Rue des Commissaires, 2 244 et 246 rue St-Paul, Montréal

N. B.—Nous faisons une spécialité des VINS DE MESSE, SICILE, TARGONNE et nous tenons constamment en main les vins de SAUTERNE et CLARETS.

**G. G. GAUCHER.**

Farines, Provisions, Produits de la ferme,

SEUL AGENT EN CANADA DE  
 LA POUDRE ENGRAISSIVE et NOURRISSANTE pour les Chevaux et bêtes à corne.

Tonique, Stomachique, Dépurative et Vermifuge.

91 et 93 rue des Commissaires,  
 MONTREAL.



**A. RACINE & CIE**

IMPORTATEURS DE

**Marchandises françaises, anglaises et américaines.**

Toujours en main, un assortiment complet de

**Fils de coton de Brooks, Chapeaux de Paille, Tabac Canadien.**

Laine et toile du pays échangées pour des marchandises sèches. Nous avons aussi toujours en main les CLAQUES et PARDESSUS que nous vendons avec les plus forts escomptes alloués.

334 et 336 rue St-Paul et 169 rue Des Commissaires, Montréal.

**Louis Lapivé, Jr.**

**COURTIER GÉNÉRAL ET AGENT DE MANUFACTURES**

Seul Représentant au Canada de la Savonnerie Continentale de Paris, Paris

ET DE  
 ODORLESS DESINFECTANT CO., NEW-YORK

Manufacturiers du célèbre

"King of Germ Killers"

508 RUE ST-PAUL, MONTREAL.

Demandez des Catalogues.

**Bilodeau & Renaud**

COMPTABLES, AUDITEURS ET

COMMISSAIRES

No 15, rue ST-JACQUES

SPECIALITÉ :

Règlement des Affaires de Faillites

Téléphone 2003

**MELASSE BARBADES**

Nous offrons pour livraison immédiate

400 tonnes Melasse Barbades,

QUALITE EXTRA

Venant d'arriver par vapeur "FELICITAS"

Demandez nos prix.

**LAPORTE, MARTIN et CIE,**

Montréal.

**Produits des Rds. Pères Trappistes d'Oka**

VINS DE MESSE, DE TABLE, BEURRE FIN.

**FROMAGE DE LA TRAPPE D'OKA**

Ces fromages fabriqués par un frère Trappiste venu du Port du Salut, France, a les mêmes qualités que le fameux fromage du Port du Salut qui a obtenu les grandes médailles de Londres et de Paris.

SEULS DEPOSITAIRES :

**AND, BRISSET & FILS, IMPORTATEURS,**

21, 23, 25 rue Gosford et rue du Champ de Mars.

**TOMATES**

En boites de 3 lbs. — A — Qualite garantie.

**80 CTS LA DOUZ.**

**N. QUINTAL & FILS**

— EPICIERS EN GROS —

**274 RUE ST-PAUL, MONTREAL**

Médaille d'Or à l'Exposition e Québec.

Médaille à l'Exposition de Toronto

*Compagnie Centrale de la Charente*

**ALEXANDRE MATIGNON & CIE**

**COGNAC**

Véritable Cognac, Fine Champagne, en fûts, bouteilles, flasks, carafes.

AGENTS :

A Québec : H. Beautey, rue de la Fabrique.

A Brantford : T. S. Hamilton & Cie.

A MONTREAL : J. A. McCARVILLE, 260 St-Jacques, coin McGill.

Prière de se méfier des contrefaçons.

**THIBAudeau BROS & CO**

IMPORTATEURS DE

**MARCHANDISES, FRANCAISES, ANGLAISES ET AMERICAINES.**

**332 RUE ST-PAUL, Montréal,**

QUÉBEC, WINNIPEG ET LONDRES, ANGLETERRE.

MAISON FONDÉE EN 1864.

**D. C. BROSSEAU**

EICIEN GR

**Importateur directe des pays de production.**

Thés, Cafés, Vins, Liqueurs, Sucres, Sirops, Mélasses  
 Conserves alimentaires, et article  
 d'assortiment général.

SPECIALITÉ.—Epices et Cafés moulus et empaquetés à son moulin à épices "City Coffee and Spice Mills."

SPECIALITE.—Célèbres poudres à pâte "Victoria" et "Alba-bi". [Marque de la fabrique enregistrée.]

VINAIGRES purs de la grande manufacture de vinaigre "Brosseau et Cie.", coin des rues Bonsecours et Champ de Mars

ENTREPOTS ET BUREAUX

**NOS 1436 1438 ET 1440, RUE NOTRE-DAME**

MONTREAL.

MAISON FONDÉE EN 1886.

Renseignements Commerciaux et Contentieux.

Renseignements minutieusement contrôlés sur toutes les Maisons de Commerce et d'Industrie du Canada.

**- Chaput Freres -**

10 PLACE D'ARMES

MONTREAL.

**AVIS**

Les bureaux du "Prix Courant" ont été transportés au No. 25 rue St-Gabriel. Montréal.

**LA SEMAINE COMMERCIALE**

ET FINANCIERE

Montréal, 10 août 1893.

FINANCES

La monnaie fiduciaire américaine qui porte la garantie du gouvernement, c'est-à-dire les billets émis par les banques nationales sous la signature et la garantie du trésor fédéral, lequel est couvert, dollar pour dollar, par des dépôts en numéraire ou en obligations des Etats-Unis, est devenue si rare qu'elle fait prime en ce moment à New-York et qu'une grande compagnie de chemin de fer, le New York Central, n'a pu trouver chez ses banquiers les \$700,000 nécessaires à sa paie de la semaine. Hier, on payait couramment de 2 à 3 p. c. de prime, non pas pour l'or qui est hors de prix, mais pour les greenbacks et non seulement les banques de New-York, mais celles de Boston et Philadelphie sont acheteurs de greenbacks.

En même temps, les banques formant partie de la Chambre de Compensation de New-York, ont avancé le taux de l'intérêt sur leurs avances à demande à 12 p. c. pour celles de date récente et à 10 p. c. pour celles de plus vieille date.

Le message du président Cleveland a été lu au Congrès hier; il recommande sans détour le rappel de la loi Sherman. On se demande maintenant si le Congrès va accepter cette proposition. Les membres républicains, unis à ceux des démocrates qui sont partisans de l'argent auraient certainement une majorité dans les deux chambres contre la proposition, s'ils voulaient en faire une question de parti. Mais on compte qu'il y aura plus de patriotisme chez les républicains et que les démocrates se laisseront convaincre par l'autorité du premier magistrat de la république.

L'incertitude est encore suffisante pour enrayer dans une grande mesure le mouvement de reprise et de réaction qui commençait à se dessiner dans plusieurs directions.

La presse anglaise accueille avec faveur le message de M. Cleveland; mais les financiers de Londres restent eux aussi dans l'expectative. La Banque d'Angleterre continue à vendre de l'or pour les Etats-Unis; on s'attend à ce que la banque va porter son taux aujourd'hui à 4 p. c. L'argent métal est un peu plus ferme et la roupie est en hausse.

Sur notre place, les fonds sont toujours d'accès difficile, quoiqu'il n'y ait pas de rareté à proprement parler, mais

il y a tant d'occasions de faire profiter les capitaux que les institutions financières ne font pas d'avances remboursables à demande à moins de 6 à 6½ p. c.

Les avances au commerce, escomptes de billets à ordres, traites, etc., se font à 7 p. c. comme précédemment.

Le change est tombé très bas; les exportateurs qui veulent vendre leurs traites documentaires sur Londres doivent accepter de 7 à 7½ de prime c'est-à-dire que pour un louis sterling ils ne reçoivent que \$4.75. Les banques cependant vendent leurs traites un peu plus cher.

Les banques vendent leurs traites à 60 jours à une prime de 8½ à 8½ et leurs traites à demande, de 9 à 9½. La prime sur les transferts par le câble est de 9½. Les traites à vues sur New-York se vendent à 1 p. c. de prime. Les francs valaient hier à New-York 5,23½ pour papier long et 5,20½ pour papier court.

La bourse a eu assez d'activité, vu les circonstances, avec des cours généralement en hausse sur ceux cotés dans notre dernière revue, mais encore assez bien tenus. La banque de Montréal a eu des ventes à 220, puis à 210½; elle était, il y a huit jours, à 215. La banque du Commerce fait 132 et 132½; la banque des Marchands 150 et 150½; la banque Molson 158.

La banque du Peuple a fait, mardi, 114½ et hier 114.

Les banques canadiennes sont cotées en clôture comme suit:

	Vend.	Ach.
B. du Peuple.....	120	114
B. Jacques-Cartier.....	130	.....
B. Hochelaga.....	131	122½
B. Nationale.....	110	94
B. Ville-Marie.....	90	.....

Dans les valeurs diverses, le Câble Commercial a eu des fluctuations assez marquées, mais en allant vers des cours plus bas. Il a fait un moment 124, mais la dernière vente est à 121½.

Le gaz est l'objet favori de la spéculation pendant que le Conseil de Ville prend en considération les soumissions qui lui sont faites pour l'éclairage de la ville par trois compagnies. Il s'est vendu 185, 190, puis il est revenu à 186½.

Le Richelieu s'est vendu hier à 50. Les Chars Urbains continuent à vaciller entre 163 et 160, dernier cours. Le Télégraphe est remonté à 138 puis il est revenu à 135½. Le Téléphone Bell est à 130. Duluth ordinaire est à 6½; do préféréntiel à 15½.

La Colored Cotton Mills a été vendu mardi, à 75.

COMMERCE

Encore une semaine de temps très favorable pour les récoltes; les foins sont rentrés, en quantités énormes—dans certaines localités ils atteignent le double du rendement de l'année dernière.—la moyenne générale peut être placée sans crainte entre 25 et 50 p. c. de plus et la qualité est excellente. Pour que tout cela s'écoule, il faut que les

107 AVENUE PAPINEAU

**JOS. ROBERT & FILS**  
**Marchands de BOIS DE SCIAGE**

ET MANUFACTURIERS DE

Portes, Chassis, Jalousies, Moulures, Cadres

COMPTOIRS et FIXTURES de MAGASIN, BANCS D'EGLISE, BIBLIOTHEQUE

SPÉCIALITÉ

Nous avons un SECHOIR A BOIS le plus grand et le plus perfectionné du Canada.

Telephone: 6258.

cultivateurs acceptent les prix qui permettront d'exporter. Si non, ils risquent de tout gâter et de tout garder.

L'on a commencé dans le sud la moisson de l'avoine; des échantillons en ont été montrés à la Halle au Blé et ils ont été trouvés d'excellente qualité. On ne peut encore rien dire du rendement. L'orge est en pleine moisson; les pois mûrissent; les pommes de terre sont en bonne voie et promettent un rendement considérable.

Les produits laitiers continuent à se vendre à de bons prix; si le beurre a quelque peu faibli, il reste encore à un prix très satisfaisant pour la saison; tandis que le fromage continue à hausser graduellement.

Nous aurons donc, s'il plaît à Dieu, une excellente récolte sur tous les points et si la perspective des prix pour les grains n'est pas aussi brillante il y a amplement compensation dans la hausse du prix du foin.

Le commerce général est par ces chaleurs, très tranquille dans toutes les lignes; la moindre activité le mettrait en sueur, ce qui serait regrettable et pourrait causer des avaries. "Marchandises mouillées," est une affiche qui n'a plus de popularité depuis qu'on a fait tant et si bien avec les "Marchandises brûlées." L'eau a été détronée par le feu. Ainsi va le monde.

En ville il n'y a presque plus personne, du moins c'est ce dont se plaignent les épiciers et autres marchands dont la meilleure clientèle est aux eaux ou dans les bois. A la campagne les cultivateurs sont occupés à la moisson et ne viennent au village que le dimanche. De sorte que l'on vend, et l'on paie que lorsqu'on ne peut pas faire mieux.

La situation commerciale et industrielle aux Etats-Unis n'a pas encore affecté la nôtre; mais avec le retour ici des canadiens émigrés, il va y avoir augmentation de la consommation ce qui permettra probablement d'écouler un surplus de production qui existe dans quelques lignes. Mais le problème qui se pose est celui-ci: Que vont devenir cet hiver tous ces revenants, que l'on revoit avec le plus grand plaisir, mais qui vont nous demander une place au soleil, à la table et à l'atelier?

Alcalis—Voici le mouvement des potasses à Montréal, pour les six premiers mois de l'année.

	Potasses	Perlasses
En stock, le 1er janvier 1893	95	52
" " " 1892	121	19
ARRIVAGES:		
Du 1er janv. au 1er juil. 1893	955	80
" " " 1892	1,221	203
SORTIES:		
Sorties au 1er Août. 1893	4	778
" " " 1892	903	127
En stock, le 1er Août 1893	59	50
" " " 1892	270	77

Charbons.—Nous n'avons pas encore de nouvelle hausse à constater sur le charbon dur qui reste à \$6.50 pour le stove et \$8.00 pour le egg.

Cuir et peaux.—Les fabricants de chaussures ont fait quelques achats de petits lots, au commencement du mois, mais la demande s'est déjà ralentie. L'exportation de Québec continue, quoique les prix en Angleterre ne soient pas très productifs. Les prix ici des cuirs à semelles se maintiennent bien; ceux des cuirs fins sont fermes.

Peu de demande pour les peaux qui restent aux prix antérieurs:

On paie à la boucherie:

No 1 .....	\$1.50 à 0.00
No 2 .....	3.50 à 0.00
No 3 .....	2.50 à 0.00
Veaux.....	0.07 à 0.00
Agneaux.....	0.45 à 0.50
Moutons tondu.....	0.00 à 0.30
Moutons laine.....	0.00 à 0.00

Draps et nouveautés.—La demande pour les cotonnades est assez bonne pour la saison, mais les autres lignes sont tranquilles, tant en gros qu'en détail.

Les remises de fonds sont incontestablement meilleures que l'année dernière.

Epiceries.—Les arrivages de thés nouveaux par grande vitesse continuent et les lots qui arrivent se placent facilement aux prix de l'année dernière. La maison John Duncan & Cie fera sa vente annuelle aux enchères le 27 septembre.

Les sucres sont sans changement.

Extra ground, en quarts.....	6 c
" " " boîtes.....	6½ c
Out loaf en quarts.....	5½ c
" " " en boîtes de 100 lbs.....	6 c
Out loaf en demi-boîtes de 50 lbs....	6 c
Powdered en quarts.....	5½ c
" " " en boîtes de 50 lbs.....	6 c
Extra granulé en quarts.....	5½ c
" " " quarts.....	5½ c

Les sucres jaunes valent de 4½ à 5 c par gradation de ½ par chaque degré en qualité et en couleur.

La mélasse de Barbades se vend partout maintenant 34c en tonnes et 37½ c en futs.

Fers, ferronneries et métaux.—Ce marché est toujours tranquille; la demande pour l'outillage de la moisson est passée et la ferronnerie de la construction n'a qu'une demande modérée.

Rien à changer dans les prix.

Huiles, peintures et vernis. Nous notons une baisse de 2½ p. c. par gallon sur les huiles de poisson. Cette baisse est occasionnée un peu par l'arrivée de la nouvelle production et surtout par le fait que des spéculateurs qui avaient des stocks en réserve, se voient obligés de réaliser.

Rien de nouveau dans les huiles de pétrole, dans les peintures, ni dans les verres à vitres.

Saleston.—Le lard canadien maintient son prix; mais le saindoux baisse. M.M. Laing & Son, cotent:

Lard Canada Short Cut Mess le quart.	\$22.00
" " " le ½ quart.....	11.50
" " Short Cut Clear le quart....	22.00
" " " le ½ " " " " " "	11.50

Pour la suite, voir page 12.

Non Prix Courants

Table listing various goods such as Japon Commun à bon, Nagasaki commun à bon, Oolong, Y. Hyson commun à bon, Poudre à canon, etc. with prices in dollars and cents.

Table listing various goods such as Anisette, Oeury Brandy, Crème de Noyau, Absinthe supérieure, Kirsch de commerce, etc. with prices in dollars and cents.

Table listing various goods such as Sagou, Manioc, Tapioca, Barley pot, Lait concentré, Nestlé's food, etc. with prices in dollars and cents.

Table listing various goods such as Spécialités de L. Robitaille, Elixir Résineux Pectoral, Restaurateur de Robson, etc. with prices in dollars and cents.

LE PRIX COURANT

REVUE HEBDOMADAIRE

Du Commerce, de la Finance, de l'Industrie, de la Propriété foncière et des Assurances.

BUREAU: No 25, rue St-Gabriel, Montréal

ABONNEMENTS:

Montréal, un an.....\$2.00  
Canada et États-Unis..... 1.50  
France.....fr. 12.50

Publié par

H. & A. LIONAIS.

Téléphone 3002.

MONTREAL, 11 AOUT 1893

AVIS

Les bureaux du "Prix Courant" ont été transportés au No. 25 rue St-Gabriel, Montréal.

Notre Instruction Primaire

Il est de mode, actuellement, parmi les Canadiens-Français, de crier que notre jeune génération ne reçoit pas une instruction assez pratique pour tenir tête aux jeunes gens des autres nationalités contre lesquels ils ont à combattre la bataille de la vie. On va même plus loin. On prétend que, même pour l'instruction primaire, la province de Québec est considérablement arriérée en comparaison des autres parties du Dominion.

On cite à ce sujet le mot d'un ex-pasteur protestant, ex-député de la Gironde, que le gouvernement français, avec un manque de tout ce qui n'est pas habituel aux hommes d'état de ce pays, avait chargé de représenter la France aux fêtes de la Saint Jean-Baptiste. Ce monsieur Jules Steeg, partisan bien connu de l'instruction gratuite, laïque et obligatoire, aurait dit: "On dit que, pour l'éducation, votre pays est en retard; c'est une erreur; il n'est pas en retard, ce qui suppose une marche en avant, il est arrêté."

Nous croyons le mot très inexat, très injuste et très impertinent, de la part d'un individu qui n'a passé que trois ou quatre jours chez nous. Pour éclairer un peu plus son jugement et celui d'un certain nombre de nos confrères canadiens qui l'ont accepté bouche bée, nous reproduisons ici les chiffres donnés par une autorité peu suspecte, par M. Johnson, le compilateur de la statistique du dernier recensement.

M. Johnson, dans le bulletin du recensement No 17, qui doit paraître dans quelques jours, divise la population du Canada en trois groupes:

- 1° Les adultes — au-dessus de 20 ans;
- 2° Les adolescents — de 10 à 20 ans;
- 3° Les enfants — au-dessous de 10 ans.

En prenant les trois groupes ensemble, il trouve de 70.83 p. c. de la population savent lire et 66.50 p. c. savent écrire. Dans le premier groupe, celui des adultes, 80.34 p. c. savent lire et écrire et 84.65 p. c.

TELEPHONE BELL No 6251

J. O. LABRECQUE, COUSINEAU & CIE

AGENTS, pour le célèbre Charbon SCRANTON Anthracite,

Livré dans toutes les parties de la Province en Chars ou en Barges.

83 RUE WOLFE - - - - MONTREAL

savent lire seulement. Ces chiffres placent le Canada au septième rang parmi les nations, c'est-à-dire après l'Angleterre, la France, l'Allemagne, la Hollande, la Suisse et la Scandinavie; à peu près au même rang que les États-Unis, et avant la Belgique, l'Italie, l'Autriche-Hongrie, l'Espagne et la Russie.

Pour ce qui concerne la province de Québec, qui nous intéresse spécialement, les données compilées par M. Johnson sont celles-ci: En prenant 100 pour l'étalon de la plus haute excellence, Québec aurait 64 points tandis que le reste du Canada aurait 80, pour la moyenne de la population adulte. Mais, ce qu'il faut faire remarquer spécialement, c'est que pour les adolescents entre dix et vingt ans, 78 p. c. savent lire et écrire. Comparativement à la situation du même groupe constatée par le recensement de 1871, c'est le progrès le plus considérable qui ait été constaté dans toutes les provinces de la confédération pour ce groupe. Il en est de même pour le groupe des enfants, entre cinq et dix ans.

"Cela prouve, dit un confrère anglais, que depuis vingt ans, la province de Québec a fait les efforts les plus considérables pour mettre sa jeunesse sur le même pied d'excellence, en fait d'éducation, que les autres provinces."

Nous prions en conséquence M. Steeg et notre confrère du Monde de prendre note que, non seulement nous ne sommes pas arrêtés, mais que, si nous sommes un peu en retard, nous avons fait des progrès qui, pourvu qu'on ne les enraye pas par des réformes intempestives, nous aurons bientôt placés à la tête des nations civilisées.

On nous demande quel est l'équivalent, en bon bois franc de trois pieds, comme usage et comme production de calorique, d'une tonne de charbon dur.

L'opinion générale est qu'une tonne de charbon dur vaut deux cordes de bois franc; mais nous ne croyons pas qu'il ait été fait d'expérience formelle à ce sujet. Pour un petit logement, bien chaud, le bois est plus profitable que le charbon, car on peut plus facilement en régler la dépense; mais pour un logement assez vaste, une boutique ou autre local qui demande beaucoup de chaleur, le charbon vaut certainement deux fois le bois.

La taxe à Montréal

Si, comme population totale, la province de Québec n'est pas taxée tout à fait autant que les plus lourdement imposées des nations européennes, les contribuables de Montréal peuvent, en tout cas, se vanter de contribuer pour une part énorme aux frais d'administration de la chose publique de leur pays.

Parmi les plus lourdement taxés, il y en a sans doute un bon nombre qui n'ont pas fait le compte de la proportion de leur revenu — acquis d'avance ou péniblement gagné à la journée, qu'ils versaient chaque année à une caisse ou à l'autre, au trésor provincial, fédéral ou municipal, — à une caisse, en tout cas, dont ils n'ont pas la clef et qui se vide sans leur permission.

Nous allons faire pour eux un calcul, très intéressant, de ce qu'ils paient au trésor civique, simplement sur la propriété foncière, qu'ils peuvent posséder. Prenons un ouvrier qui, à l'âge de quarante à cinquante ans, a pu se ramasser, à force de travail, d'économies et de privations, le prix d'une maison de 40 pieds de front, à deux étages, contenant quatre logements, dans les quartiers éloignés du centre. Son terrain, acheté au bon temps, a été payé, disons, \$500; la bâtisse, en bois, lambrissée en brique, lui a coûté \$2,000. Soit, coût total, \$2,500. Mais le prix des terrains a augmenté depuis. Aujourd'hui, les paie, dans la localité, 50 c. le pied, soit pour le terrain de 40 x 100, \$2,000. D'après le nouveau mode d'évaluation des terrains, on évalue, on cotise son terrain à \$2,000; la maison, bien entretenue, vaut encore les \$2,000 qu'elle a coûtées. Les cotiseurs, esclaves de leur devoir, évaluent par conséquent la propriété à \$4,000.

La taxe civique est de 1 p. c. sur la valeur cotisée; ce qui fait pour cette taxe.....\$40 00  
La taxe d'école équivaut à 30c par \$100, soit..... 12 00

Le compte de la corporation se monte, par conséquent, à \$52 00

Les quatre logements dont se compose la maison se louent, bon an, mal an, \$8.00 chacun, soit \$32 par mois, ou \$384 par année. Sur

ces \$384, il faut prendre: 75 c. par \$100 pour l'assurance pour trois ans, c'est-à-dire 25 c. par année — disons, par conséquent, \$10. Les pertes de loyers, à 10%, chiffre très modéré, représentent \$38.00. Les réparations, si la maison a seulement une dizaine d'années d'âge, égaleront bien, au moins, 5%, c'est encore \$19.00. De sorte que nous trouvons:

Revenu brut.....\$384 00  
Assurance.....\$10 00  
Perte de loyer... 38 00  
Réparations..... 19 00

67 00 67 00

Revenu net.....\$317 00

Sur ce revenu, le propriétaire paie, par conséquent, en taxe municipale et scolaire, \$52.00, soit environ 16½ p. c. du revenu de sa propriété. Si nous considérons le coût réel de la propriété, c'est une taxe de 2½ p. c. sur son prix d'achat.

On a beaucoup crié contre la taxe sur le commerce, sur l'industrie, sur les corporations commerciales; que dirait donc un commerçant, un industriel, un actionnaire de banque, si on lui imposait une taxe de 16½ p. c. sur son revenu net ou de 2½ p. c. sur sa fortune mobilière?

Le marché du Travail

Les ouvriers des mines dans l'ouest, les ouvriers employés dans les industries que la crise financière a ruinées, les ouvriers des fonderies et des scieries de la Pennsylvanie dont le bas prix de l'acier et du fer ont fermé les portes; et ceux des filatures sans commandes, des ateliers de machineries sans débouchés, ont grossi depuis un mois d'une manière formidable l'armée des sans-travail aux États-Unis.

Chaque jour les ouvriers de l'ouest arrivent par toutes les voies, à pied, en bateau, en chemin de fer, aux villes du centre: Chicago, St. Louis, Cincinnati, Cleveland, etc., dont le marché du travail était déjà encombré, se voient absolument noyées par cette invasion qui, d'ailleurs, ne trouvant pas là de quoi la retenir, continue son chemin vers l'est.

La Nouvelle-Angleterre va bientôt en ressentir l'effet, et pourtant elle est déjà passablement éprouvée, ses industries qui avaient les Etats de l'ouest pour principal débouché, sont dans le marasme; on cite une ville manufacturière du Massachusetts où sur six grandes filatures, deux donnent du travail deux jours par semaine, deux, donnent trois jours et les deux autres cinq.

Aussi le courant qui portait nos ouvriers vers les Etats-Unis a complètement changé de direction; nos compatriotes émigrés nous reviennent en masse. Un certain nombre, espérons-le, retourneront sur les terres, mais il y en a beaucoup qui ont complètement perdu le goût et l'habitude des travaux des champs et qui vont encombrer le marché du travail de nos villes. C'est peut-être par cela, d'abord, que nous subissons les premiers effets de la crise américaine à laquelle il est inutile de nous flatter que nous pourrions échapper complètement.

La perspective pour les ouvriers qui nous reviennent n'est pas rose; elle n'est pas brillante non plus pour ceux à qui ils viennent faire concurrence; les sociétés ouvrières devraient, ce nous semble, s'occuper de cette question qui les intéresse au plus haut degré et prendre des mesures pour que l'hiver ne soit pas trop pénible pour ceux qui n'auront plus le moyen de gagner leur vie.

### Les éléments du succès

Les circonstances peuvent jusqu'à un certain point, aider ou retarder le progrès de l'individu sur la route qui conduit au succès et à la richesse; mais personne n'arrive au succès et à la richesse que par son mérite et son travail personnel. La chance n'est qu'une quantité infinitésimale parmi les éléments de ce problème et le plutôt le jeune aspirant au succès commercial se sera convaincu de ce fait que la chance n'a rien à faire avec le succès, le plutôt il sera en mesure de s'élever au-dessus de sa position actuelle. "Si seulement j'avais la chance d'un tel" on entend souvent répéter cela par des jeunes gens à qui il manque, peut-être tout ce qu'il faut pour réussir excepté l'ambition et la santé. Même favorisés au plus haut point par les circonstances, les jeunes gens de cette catégorie manqueraient leur but, parce que, ou bien ils ne savent pas comment s'y prendre, ou bien ils sont incapables de faire les sacrifices nécessaires de leurs aises et de leur confort; de sorte que leur ambition n'aboutit qu'à des soupirs, des regrets et des plaintes.

Pourtant, il y a assez d'exemple d'hommes arrivés à un succès éclatant malgré des débuts peu encourageants, pour convaincre ces incrédules que le succès dépend des efforts personnels de celui qui le cherche.

Il y en a probablement un bon nombre d'autres qui s'imaginent qu'ils n'ont d'autre effort à faire pour réussir à se mettre dans le commerce à leur propre compte, que

de vivre économiquement et de se procurer ainsi un petit capital. C'est encore une illusion et presque aussi dangereuse que celle qui fait dépendre le succès de la chance. Le commis qui ne s'est jamais fait remarquer par son attention assidue et intelligente aux affaires du magasin, n'arriverait jamais à la fortune avec ce magasin si on le lui mettait entre les mains. Il faut s'habituer à un travail ardu, se former par l'attention continue à une espèce de routine des affaires, s'imprimer, pour ainsi dire, des sains principes des affaires et ce n'est qu'avec tout cela que le commis pourra devenir un bon marchand.

C'est pendant qu'il est commis que doivent se former son caractère, ses manières, ses habitudes, surtout s'il entre dans le commerce en sortant de l'école; c'est par conséquent l'apprentissage du marchand et de même qu'un ouvrier ne devient habile que s'il a fait un bon apprentissage, le marchand ne réussira dans ses affaires que s'il a été un bon et laborieux commis. Il lui sera impossible de se défaire d'habitudes de négligence ou de dissipation acquises à cette époque. S'il n'est pas scrupuleusement honnête envers son patron, il le sera encore moins plus tard envers ses clients et ses fournisseurs; et l'honnêteté est une des vertus les plus indispensables pour le marchand.

—(Merchants' Review.)

### Le fromage canadien

A L'EXPOSITION DE CHICAGO.

La Société d'Industrie laitière de la province de Québec attire l'attention de ses membres sur l'article suivant, que nous traduisons de la *Sentinel Review* de Woodstock :

"Après épuisement de l'ordre du jour, M. Pattulo, président la Société d'Industrie laitière d'Oxford, demande des renseignements sur les envois de fromage du district d'Oxford à l'exposition de Chicago. Il fait remarquer que tous les Canadiens doivent être fiers du succès obtenu dans la première série de concours à Chicago. Ils ont rafflé presque tous les prix. On verra qu'Ontario n'a fait qu'un, peu mieux que Québec, et on remarquera que Québec a remporté vingt médailles pour le fromage de la saison 1893, tandis que Ontario n'en a eu qu'une seule. Ceci n'a pu se produire que parce qu'Ontario n'avait pas envoyé de fromage. Ils sont fiers du succès de Québec, qui fait partie du Canada, mais les gens d'Ontario doivent être assez sensibles à leurs propres intérêts pour désirer de maintenir leur province à la première place comme dans le passé. Se contenter de la seconde place serait nuire aux intérêts d'Ontario, dont le fromage se vend dans les marchés du monde entier sur sa réputation, et sa réputation, est actuellement la meilleure. Comme Ingersoll est le point d'où le fromage de l'Ouest d'Ontario devrait être envoyé à l'Exposition Universelle, il demande aux personnes présentes

ce qui s'est fait pour la fabrication de cette année.

"M. A. F. McLaren, de Windsor, un des juges du fromage à l'exposition de Chicago, était présent et expliqua que la seule raison pour laquelle Ontario n'avait eu qu'une médaille, contre Québec vingt pour la fabrication de cette année, était qu'il n'y avait qu'un lot de fromage d'Ontario d'exposé. Il ne savait rien des arrangements faits dans le district pour l'envoi du fromage, mais il a compris d'après les explications du Prof. Robertson, qu'au lieu de 4 concours, il n'y en aurait qu'un cette année pour le fromage canadien.

"M. Casswell se déclare heureux de voir soulever la question, car elle est de grande importance pour les producteurs de lait d'Oxford et d'Ontario en général. Il fait allusion à l'Exposition Industrielle de l'automne dernier (à Toronto) où le fromage de Québec a remporté l'avantage et à la prochaine exposition de la puissance (à Toronto également) où le fromage d'Ontario et de Québec concourent ensemble, et pour ce concours, les producteurs du lait de cette province (Ontario) doivent se préparer.

"M. Pattulo s'étonne que le district d'Ingersoll ne soit pas mieux renseigné. Il ne demande qu'une chose, c'est qu'Ontario soit traité comme Québec et New-York. La nouvelle déjà publiée que Québec avait remporté vingt médailles contre Ontario un, s'est répandue sans explication et est de nature à faire tort à Ontario. Tout en reconnaissant l'avantage d'une bonne réputation pour le fromage de Québec en tant que fromage canadien, les gens d'Ontario ont le devoir de surveiller leurs propres intérêts et de voir à garder la première place. Il ne faut pas que par apathie, erreur ou négligence de leur part, ils soient battus à l'exposition universelle."

La Société d'Industrie Laitière espère qu'il suffira de signaler cette discussion aux intéressés pour les mettre à même de défendre la réputation de leur fromage et à Chicago et à Toronto. Fromagers et cultivateurs doivent rivaliser de zèle pour maintenir la position conquise et les patrons de fromagerie sont invités à ne pas oublier que le fromage ne peut faire un fromage de concours qu'avec du lait parfaitement soigné, coulé et aéré.

Un mille marin est la longueur d'une minute (un soixantième de degré) de la longitude de la terre à l'équateur au niveau de la mer, c'est-à-dire un vingt-et-un mille soixantième de la circonférence équatoriale de la terre. Il équivaut à 1,152,664 milles ordinaires, 1855,11 mètres, 2028,69 verges ou 6086,07 pieds. Le mille marin anglais est plus long d'environ quatre pouces que celui des Etats-Unis. Le mètre est basé non sur la longitude mais sur la latitude terrestre sur la longueur du "méridien" qui est constante; il est exactement la dix-millionième partie du quart du méridien terrestre.

### LES FRANÇAIS DANS LA VALLÉE DU MÉKONG

(Suite.)

Tout d'abord, pour empêcher le renouvellement de ce qui vient de se produire, pour arrêter ces empiètements illégitimes et tracassiers d'un petit peuple tranquille et indolent et qui nous laisserait en paix, n'étaient ses conseillers européens, nous devons, sans retard, procéder à une délimitation de nos possessions respectives. Le Siam a ses droits, la France a les siens comme représentant de l'Annam, puis une troisième puissance a les siens aussi, la Chine, qui était autrefois souveraine et qui est restée suzeraine du Siam, et sans laquelle aucune délimitation ne serait pleinement valable. Nous devons donc, soit avec l'une, soit avec l'autre de ces nations, soit avec toutes deux ensemble, reconnaître et arrêter sur le terrain les frontières des trois Etats. Pour cette besogne délicate nous trouvons des arguments et des auxiliaires précieux à la cour de Hué. L'Annam, nation envahissante toute son histoire le démontre et l'histoire du Siam, du Cambodge et de la Birmanie l'atteste.—L'Annam avait reculé très loin ses limites, notamment sous Gia-Long et ses successeurs. Les archives de Hué gardent les preuves de cette expansion; ces archives, M. Paul Bert en 1886, avait commencé à les dépouiller; l'Académie de Hué, sur son ordre, avait mis au concours avec un prix important, la question des droits de l'Annam sur la vallée du Mékong étudiée au moyen des documents officiels, et un officier, aujourd'hui résident de grand mérite, M. le capitaine d'artillerie de marine, Luce, avait de son côté reçu la mission de contrôler les résultats de ces recherches. Lors donc que nous devons apporter le plus grand soin à faire figurer dans la délégation française de la commission tous les éléments propres à assurer le respect de nos droits, c'est-à-dire des ministres de l'ancienne cour de Hué, des diplomates annamites qui sont d'admirable négociateurs, de M. le résident Luce, etc., et nous devons mettre à leur tête quelques bons diplomates français, parlant bien le chinois, rompus aux façons de ces populations orientales et d'un esprit assez élevé pour ne pas croire humiliant de faire sans cesse appel aux lumières des diplomates annamites et d'un officier français.

Ce sera là déjà une excellente besogne. Mais ce sera, il faut le reconnaître, la partie la moins difficile de ce que nous avons à faire en Indo-Chine.

Ce n'est pas tout en effet, de déclarer que personne ne touchera au Siam. Le Siam n'est pas un corps inorganique et inerte. Il vit, il marche, il progresse; s'il n'avance pas spontanément, d'autres le font marcher. Entre leurs mains — et qu'il soit entre leurs mains, nous ne pouvons en faire à personne un grief, nous avons au Siam, il y a vingt ans, une forte position que nous



avons perdue et laissée prendre par d'autres, qui maintenant ne l'abandonneront pas et travailleront sûrement contre nous — entre les mains de ces conseillers, le Siam a déjà commencé à pratiquer et pratiquera surtout de plus en plus une politique, surtout économique, active, et efficace. Son commerce dans ces dernières années a notablement augmenté; les 50,000 Chinois de Bangkok ont installé des négoce et des industries autrefois inconnus; le revenu du royaume dépasse 50 millions de francs. On s'outille à l'européenne; il n'y a pas, près de la capitale, moins de vingt-cinq moulins à vapeur à décortiquer le riz; des chemins de fer se construisent et le futur réseau se dessine. Les lignes déjà concédées — ce qui ne veut pas dire que nécessairement l'exécution en soit proche — et qui tendent à rattacher solidement le Siam, d'une part au Mékong, d'autre part à la Birmanie, sont au nombre de cinq: 1o Bangkok à Chieng-Mai, avec embranchement sur Korat, Louang-Prabang et, plus haut encore sur le Mékong, à Chieng-Rai; 2o Bangkok à Raheng sur le Meping et de là à Chieng-Mai; 3o Bangkok à Patrieu, sur le fleuve Bangpakong; 4o Bangkok à Pechaburo; 5o Chantabun à Battambang, au sud. Et déjà deux lignes sont en construction: l'une, très courte de Bangkok à Paknam, sur l'embouchure du Meinam; l'autre, bien plus importante, à cause des prolongements qu'elle comporte, de Bangkok à Korat par Ayuthia et Saraburi. C'est une ligne de 165 miles, qu'il est question de pousser d'une part, au nord et à l'ouest, avec le concours des Anglais de Birmanie, jusqu'à Moulmein, ce qui mettrait la vallée du Mékong en communication directe avec le golfe de Martaban et ruinerait probablement nos espérances du côté du sud. Enfin, n'oublions pas que la ligne Bangkok à Korat a été concédée à des Anglais, après une concurrence acharnée des Allemands (car nos capitalistes ne s'étaient même pas montrés), et qu'ayant un pied dans l'affaire nos amis voisins en auront bientôt mis quatre.

Cela posé, l'inaction dans la vallée du Mékong devient une faute, comme elle en est une d'ailleurs dans le reste de l'Indo-Chine.

Il nous a fallu sept années pour entrebâiller la porte du Fleuve Rouge; s'il nous faut seulement la moitié de ce temps pour ouvrir toute grande celle du Mékong, nous arriverons trop tard. La ligne anglo-siamoise sera exploitée avant quatre années; et une fois que le commerce l'aura adoptée, tout ce que nous pourrions tenter pour la ramener à nous demeurera vain.

Il ne faut donc pas commettre une seconde fois les fautes que nous avons commises au Tonkin. Notre colonie de Cochinchine que cela intéresse pardessus tout, si elle a le moindre soin de l'avenir, doit d'abord secouer le tarif douanier si onéreux que la métropole lui a imposé. Elle doit faire de Saïgon un port franc; améliorer la navigation

du bas Mékong, reconnaître, baliser et éclairer la partie qui va jusqu'à Stung-Streng, tourner par un De-cauville l'obstacle des rapides, exécuter des travaux semblables sur le moyen Mékong jusqu'aux rapides au-dessous de Louang-Prabang; étendre le parcours et, s'il le faut, augmenter la subvention des Messageries fluviales de Saïgon, dont le directeur M. Rueff, ne manque certes ni d'initiative ni de hardiesse, et, à défaut de cette Compagnie, en subventionner d'autres pour exploiter le moyen Mékong.

Voilà ce que doit faire la Cochinchine avec son conseil colonial. Quant au gouverneur général de l'Indo-Chine, il faut qu'il exécute quelque chose de semblable au Cambodge et en Annam. Qu'il fasse aménager sommairement sur la côte ouest du Cambodge un port de grand cabotage; qu'il relie sérieusement l'Annam et le Tonkin à la vallée du Mékong: qu'il suscite, qu'il patronne, qu'il encourage quelques compagnies de commerce et de colonisation à qui, contre des garanties sérieuses, il consentira tout ce qu'elles voudront: terres, mines, etc.

Cela fait, le tarif abrogé, les ports francs ouverts, le commerce tiré de sa léthargie, les territoires exploités et mis en valeur, la France ayant fait œuvre d'colonisatrice, pourra alors dans quelque cinquante ans, reparler de l'unité Indo-Chinoise.

Le Siam, s'il doit tomber aux mains de l'étranger, restera au plus méritant.

JOSEPH CHAILLEY-BERT.

### Actualités.

On emploie maintenant l'électricité pour sécher les feuilles de thé dans l'île de Ceylan.

La succursale de la Banque Nationale, dans le Monument National, rue St-Laurent, est maintenant ouverte au public; M. Benoit sous-gérant du bureau principal de la rue St-Jacques, est le gérant de la nouvelle succursale.

Le plus grand éleveur de grains du monde entier vient d'être construit à Chicago en trente-trois jours. Il a une capacité de 3.680.000 minots, et huit jours après qu'il eut été terminé il avait déjà dans ses compartiments 1,000,000 de minots de blé. On y a employé plus de 8,000,000 de pieds de bois de sciage, et six cents à neuf cents ouvriers y ont travaillé le jour et la nuit.

Pour trouver la longueur du jour ou de la nuit en tout temps de l'année, il suffit de prendre l'heure du lever du soleil et de la multiplier par deux, pour la longueur de la nuit; l'heure du coucher du soleil et le multiplier par deux pour la longueur du jour. Ainsi, lorsque le soleil se lève à 4½ heures du matin, la nuit, c'est-à-dire le temps que le soleil reste au-dessous de l'horizon est de 9 heures; lorsqu'il se couche

à 7½ heures du soir, le temps qu'il reste au-dessus de l'horizon est de 15 heures.

\* \* \*

L'état de situation des banques Nationales de Chicago au 4 juillet donne les chiffres suivants: Avances au public, \$83,208,800; dépôts, \$105,504,978; numéraire, \$14,717,401; greenbacks, \$8,898,918; numéraire et bons du trésor, \$26,619,938. En comparant avec l'état du 4 mai, on trouve une diminution dans les avances de \$15,000,000; dans les dépôts, de \$21,830,000, et dans le numéraire, de \$5,000,000.

\* \* \*

La crise financière des Etats-Unis a respecté, jusqu'ici, au moins jusqu'à un certain point, la ville de Chicago. On attribue ce fait à l'Exposition qui fait séjourner dans la ville 200,000 étrangers en moyenne, lesquels dépensent ensemble de \$400,000 à \$500,000 au moins par jour. Cet appoint, en sus des affaires ordinaires, est ce qui a conservé à Chicago un air de prospérité en contraste frappant sur les autres grands centres de l'ouest.

\* \* \*

Le Bulletin de l'American Iron and Steel Association donne les chiffres suivants de la production de la fonte aux Etats-Unis pendant la première moitié de 1893 et des stocks en existence le 30 juin, avec les chiffres comparés pour 1892:

1893 production	4,502,913	grosses tonnes
1892	4,700,683	"

La première moitié de 1893 a donc été moins active que celle de 1892, la différence en moins étant de 206,770 grosses tonnes. On s'attend à ce que la production de la dernière moitié de 1893 soit beaucoup plus en déficit sur la seconde moitié de 1892.

### Renseignements Commerciaux

DEMANDES DE SÉPARATION DE BIENS  
 Dame Philomène Lepage, épouse d'Olivier Duchesne, plombier, de Montréal.

DIVIDENDES DE FAILLITES  
 Dans l'affaire de Louis Monjeau, premier et dernier dividende, payable à partir du 12 août 1893.—Joseph Lavoie, curateur, St Jean.  
 Dans l'affaire de Victor Riboulet, de Montréal, premier et dernier dividende payable à partir du 28 août.—G. Paré, curateur.  
 Dans l'affaire de Ferdinand Cantin, de Black Lake, premier et dernier dividende, payable à partir du 21 août.—Henry A. Bédard, curateur.  
 Dans l'affaire de Dame Ed. Matters, de Thetford Mines, premier et dernier dividende, payable à partir du 21 août.—Henry A. Bédard, curateur.  
 Dans l'affaire de M. Alfred Vincelle, de St Léonard, deuxième dividende, payable à partir du 21 août.—Lamarche et Olivier, curateurs.  
 Dans l'affaire de M. Evariste Talbot, de Fraserville, premier dividende, payable à partir du 21 août 1893.—M. Deschênes et A. Turcotte, curateurs.

CURATEURS  
 M. F. X. A. Boisseau a été nommé

curateur à la faillite de M. Jos. Ohonnière, cordonnier, de St-Dominique.

M. Ohas Desmarteau a été nommé curateur à la faillite de M. Isidor Boileau, de Montréal.

M. Ohas Desmarteau a été nommé curateur à la faillite de M. Pierre J. Bédard, de Montréal.

M. Honoré A. Cinq-Mars a été nommé curateur à la faillite de MM. Gervais & Jasmin, de Montréal.

#### FAILLITES

Trois-Rivières.—MM. Nap. Morrissette & Cie, nouveautés, ont fait cession de leurs biens.  
 Montréal.—M. Joseph Dubé, commerçant, a reçu une demande de cession.  
 M. Elzéar Benoit, entrepreneur (E. Benoit & Cie), a fait cession de ses biens.  
 Passif environ \$11,000.  
 Assemblée des créanciers le 15 août.  
 MM. Thomas Bean et Thos. C. Beau (T. & T. C. Beau), entrepreneurs, ont reçu une demande de cession.  
 Acton Vale.—M. Euclide St-Amour, magasin général, a fait cession; passif \$6,000.

---

## ANDRÉ DESJARDINS

Importateur en Gros et en Détail de

# FRUITS

Etrangers et Domestiques

### 142-143, Marché Bonsecours

MONTREAL

Ci-devant occupé par O. & E. Hart.

Toute commande promptement exécutée.

Téléphone Bell 1742.

---

## A. E. POIRIER

### AVOCAT


35 Rue St-Jacques, Montréal

Téléphone 9090

Résidence, 277 rue St-Hubert. Téléphone 6918.

---

## LOTION PERSIENNE



TRADE-MARK

Pour blanchir le teint, lui rendre ou conserver sa couleur de rose, faire disparaître les rougeurs, le masquo et autres taches de la peau.

La LOTION PERSIENNE est une préparation sérieuse, unique en son genre. C'est un véritable REMÈDE pour la peau. Ce n'est pas une poudre blanche, délayée dans de l'eau ou de l'essence. La Lotion Persienne, au contraire, est une préparation médicamenteuse, transparente et limpide comme de l'eau.

Lorsque la peau est bruni par le soleil, la Lotion Persienne lui rend promptement sa fraîcheur et son teint rose, en ajoutant une cuillerée tous les matins à l'eau pour se laver.

La Lotion Persienne se vend dans toutes les bonnes pharmacies de la Puissance, en bouteilles de 50 cents. Méfiez-vous des contrefaçons.

S. LACHANCE, PROPRIÉTAIRE,  
 1538 & 1540 Rue Ste-Catherine, Montréal.

Prémunissez-vous contre les  
EN VOUS FORTIFIANT

# Chaleurs

L'USAGE REGULIER DU



Produit des effets merveilleux en nourrissant tout le système.

Le meilleur moyen de se garder des maladies est de conserver sa vigueur.

PURIFIEZ LE SANG. — COMMENCEZ LE REMÈDE INFAILLIBLE. — PRENDRE TOUJOURS LA VÉRITABLE. — FORTIFIEZ LE SYSTÈME.

POUR LES SCROFULES. — POUR LE RHUMATISME. — POUR LA GOUTTE. — POUR LA DEBILITÉ NERVEUSE. — COMME TONIQUE.

POUR LA DYSPÉPSIE. — MALADIES DU FOIE. — MALADIES DES REINS. — POUR ENRICHIR LE SANG.

**ESSAYEZ LA SALSEPAREILLE DE BRISTOL**

60 ANS DE SUCCÈS

## Les Etats-Unis Publient plus de Journaux

qu'aucun autre pays du monde. Ils en ont maintenant plus de 20,000. De fréquents changements ont lieu et ceux qui ont besoin d'un catalogue exact des journaux publiés aux Etats-Unis et au Canada, devraient acheter un exemplaire de la dernière édition du

### American Newspaper Directory pour 1893.

(Publié le 20 Avril.)

- Cet ouvrage est la source reconnue de renseignements sur la statistique des journaux des Etats-Unis et du Canada.
- Les Annonceurs, Agents d'Annonces, Journalistes, Politiciens et les fonctionnaires du gouvernement s'en rapportent à ses derniers comme à la plus haute autorité.
- Il donne une courte description de chaque localité où sont publiés les journaux, avec le nom du comté, la population de l'endroit, etc., etc.
- Il donne le nom de tous les journaux et autres publications juridiques.
- Il en donne la religion, la politique, la classe ou autres traits caractéristiques.
- Il donne les jours de publication.
- Il donne le nom du Rédacteur en chef.
- Il donne le nom de l'Editeur.
- Il donne le format du journal.
- Il donne le prix de l'abonnement.
- Il donne la date de la fondation.
- Il donne la circulation.
- Il donne le nom de tous les journaux dans chaque comté.
- Il donne la liste de tous les journaux cotés dans le corps du livre, à une circulation de plus de cinq mille.
- Il contient aussi beaucoup de tableaux et classifications intéressantes.

"L'American Newspaper Directory" est maintenant dans sa vingt-cinquième année. C'est non seulement le premier, mais il reste encore l'ouvrage pour lequel on prend le plus de soins afin de ne compiler que des renseignements exacts.

Expédié partout sur réception de Cinq piastres.

Ecrire à

THE AMERICAN NEWSPAPER DIRECTORY,  
10 Spruce Street, New York.

## NOS PRIX COURANTS

### BOIS DE SERVICE

<i>Pin.</i>	6 à 16 pieds,	le M.	.....	\$12 00	13 00
pouce strip shipping cull,	do	do	.....	12 00	13 00
1 1/2, 1 1/2 et 2 pces. do	do	do	.....	15 00	18 00
pouce shipping cull sidings	do	do	.....	15 00	18 00
1 1/2, 1 1/2 et 2 pces. do	do	do	.....	20 00	30 00
pouce qualité marchande	do	do	.....	25 00	35 00
1 1/2, 1 1/2 et 2 pces. do	do	do	.....	7 50	9 00
pouces mill cull, strip, etc. No 2	do	do	.....	7 50	9 00
1 1/2, 1 1/2 et 2 pces. do	do	do	.....	9 00	12 00
pouces mill cull No 1	do	do	.....	9 00	12 00
1 1/2 et 2 pces. do	do	do	.....	9 00	11 00
3 pouces mill cull No 1	do	do	.....	6 00	8 00
do do No 2	do	do	.....		
<i>Epinette.</i>					
pouces mill cull	6 à 9 pouces	do	.....	9 00	10 00
1 1/2, 1 1/2 et 2 pces. do	do	do	.....	10 00	11 00
3 pouces mill cull,	do	do	.....	9 00	10 00
1 1/2, 1 1/2 et de pces. qualité march.	do	do	.....	12 00	13 50
<i>Pruche.</i>					
2 et 3 pouces			.....	9 00	10 00
Colombages en pin, 2 x 3, 3 x 3 e	4—aux chars		.....	10 00	11 00
Lattes—1ère qualité			.....	1 80	2 00
2e do		do	.....	1 40	00 00
Bardeaux pin XXX	16 pouces	do	.....	2 80	3 00
do XX	do	do	.....	2 40	2 50
do X	do	do	.....	1 50	00 00
do 1ère qualité	18 pouces	do	.....	3 00	00 00
do 2e do	do	do	.....	1 75	00 00
Bardeaux cèdre XXX	16 pouces	do	.....	2 90	3 00
do XX	do	do	.....	2 40	2 50
do X	do	do	.....	1 50	00 00
Bardeaux pruche marchande	do	do	.....	1 75	00 00
<i>Charpente en pin.</i>					
de 16 à 24 pieds—3 x 6 à 3 x 11		do	.....	16 00	00 00
de 25 à 30 do do do		do	.....	18 00	00 00
de 31 à 35 do do do		do	.....	21 00	00 00
de 16 à 24 do —2 x 12 à 3 x 14		do	.....	18 00	00 00
de 25 à 30 do do do		do	.....	20 00	00 00
de 31 à 35 do do do		do	.....	23 00	00 00
<i>Bois carré—pin.</i>					
de 16 à 24 pieds—de 5 à 11 pouces carré		do	.....	17 00	00 00
de 25 à 30 do do do		do	.....	19 00	00 00
de 31 à 35 do do do		do	.....	21 00	00 00
de 16 à 24 do —de 12 à 14 pouces carré		do	.....	19 00	00 00
de 25 à 30 do do do		do	.....	21 00	00 00
de 31 à 35 do do do		do	.....	23 00	00 00
<i>Charpente en pruche.</i>					
de 17 à 30 pieds jusqu'à 12 pouces		do	.....	15 00	00 00
Charpente en épinette		do	.....	16 00	10 00
do en épinette rouge		do	.....	25 00	30 08

### BOIS DURS

Acajou de 1 à 3 pouces	le pied	.....	22 à 24c
Cèdre rouge 1/2 pouce	do	.....	10 à 12c
Noyer noir 1 à 4 pouces	do	.....	10 à 14c
Noyer noir 6 x 6, 7 x 7, 8 x 8	do	.....	12 à 13c
Cerisier 1 à 4 pouces	do	.....	8 à 10c
Frêne 1 à 3 pouces	le M.	.....	18 00 à 22 00
Merisier 1 à 4 pouces	do	.....	20 00 à 25 00
do 5 x 8, 6 x 6, 7 x 7, 8 x 8	do	.....	20 00 à 25 00
Erable 1 à 2 pouces	do	.....	20 00 à 30 00
Orme 1 à 2 pouces	do	.....	18 00 à 25 00
Noyer tendre 1 à 2 pouces	do	.....	25 00 à 30 00
Cotonnier 1 à 4 pouces	do	.....	40 00 à 45 00
Bois blanc 1 à 4 pouces	do	.....	18 00 à 22 00
Chêne 1 à 2 pouces rouge	do	.....	20 00 à 25 00
do do blanc	do	.....	40 00 à 50 00
<i>Plaquage (sencers):</i>			
Uni	par 100 pieds	.....	90 à 1 00
Français,	la feuille	.....	15 à 25c
Américain,	do	.....	15 à 18c
Erable piqué,	le pied	.....	00 à 5c
Noyer noir ondulé,	do	.....	00 à 5c
Acajou (mahogany)	do	.....	8 à 10c

## Geo. Bradshaw & Cie

Marchands de  
**Bois de Sciage et de Charpente**  
Bureaux, 41 rue du Bassin  
(Près de l'Eglise Ste Anne)  
Manufacture de Boîtes d'Emballage, Sciage et Planage.  
Bois durs et mous de toutes sortes, bruts blanchis ou préparés, toujours en stock.

## THIBODEAU & BOURDON

No. 1203 Rue Ste-Catherine  
Coin de la rue Papineau - MONTREAL  
Cot constamment en mains une quantité considérable de

### Bois de Sciage Sec

Qu'ils vendent à bas prix. Vente par char et par pile avec légère avance.

NOYER NOIR ET COTONNIER de 1 à 4 pouces.

Téléphone No 6039.

T. PREFONTAINE, H. BOURGOIN.

## T. PREFONTAINE & Cie

MARCHANDS DE  
**Bois de Sciage**  
BUREAU:  
Coin des Rues Napoléon et Tracey  
STE-CUNEGONDE  
Clos à Bois : le long du Canal Lachine, des deux côtés  
Tel. Bell 8141 MONTREAL

## RIOPEL & BOURDON

(Successors de EUGENE MALO)  
Marchands de Bois de Sciage  
**CLOS**  
Coin des rues Vitre et Cochin - des A. ... ds. | Coin des rues Lafontaine et Papineau - Bell Telephone 7127.

**SAMAINE COMMERCIALE. — Suite.**

La graisse composée "Anchor" est cotée \$1.70 le seau de 20 lbs; la marque "Globe" 1.70 et la marque "Fairbank" \$1.80.

La graisse pure de panne vaut en canistre :

Canistre de 10 lbs.....	12c
" " 5 " .....	12½c
" " 3 " .....	12¼c

La graisse composée en canistres vaut :

Canistre de 10 lbs.....	9c
" " 5 " .....	9½c
" " 3 " .....	9¼c

Les jambons valent 14c la livre.

**La Construction**

**Contrats donnés pendant la semaine terminée le 5 août 1893.**

Chez M. ALEX. C. HUTCHISON; Architecte.

Rue Mackay, No 70—Une bâtisse à trois étages.—Résidence.

Maçonnerie, J. H. Hutchison.

Charpente et Menuiserie, Simpson & Peel.

Couverture, Campbell & Co.

Plomberie, R. Mitchell & Co.

App. de Chauffage, do

Brique, A. Cowan.

Enduits, J. Doull.

Peint. et Vitrierie, Castle & Son.

Propriétaire, Dr J. H. Hutchison.

**EUSEBE PAQUETTE** :

ENTREPRENEUR-BRIQUETIER

264 LOGAN, Montréal.

**LAMBERT & FILS** : Constructeurs

—129-131—

Rue Berri, Montréal

**FRANÇOIS RIVEST,**

ENTREPRENEUR-MENUISIER

4 Mitcheson Avenue.

**HORMISDAS CONTANT,**

Contracteur Plâtrier.

475½ Rue Lagachetière, MONTREAL

**LABRECQUE & MERCURE,**

ENTREPRENEURS-MENUISIER,

37 ruelle ST-ANDRÉ, Montréal.

Tel. Belle 6328

**LEANDRE DEMERS**

MENUISIER ET CHARPENTIER

56 Rue St-Dominique, Montréal.

**A VENDRE :**

**Belle Cheminée**

manteau en bois, côtés et

intérieur en tuiles

ornementales,

au No

2520 rue Notre-Dame

**Graines de Semences**

Graines de MIL et de TREFLE de toutes les variétés; graines de semence: BLE, ORGE, VOINE, etc., et toutes sortes de GRAINES de CHAMPS et de JARDINS

autres variétés de BLE DINDE & SILO.—chantillons et prix envoyés sur demande, ainsi que Catalogue illustré des grains, des légumes et des fleurs.

**WM. EWING & CIE,**

**C. A. MARTIN & CIE.**

—FABRICANTS DE—

**Téléphones Patentés de Martin,**

POUR

Bureaux, Magasins et Manufactures

ANNONCIATEURS,

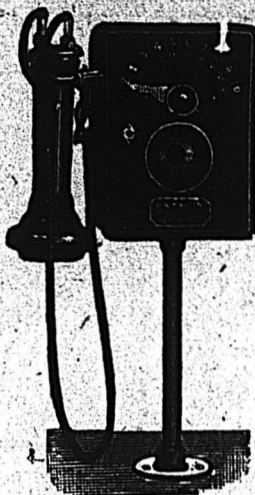
Cloches et autres Instruments Electriques de tout genre.

Manufacture et Bureau:

**8 RUE ST-ANTOINE, - MONTREAL.**

Tous nos instruments sont garantis de valeur égale à ceux des meilleures fabriques américaines et sont vendus à des prix aussi bas qu'il est possible d'attendre avec une fabrication de première classe.

Sur demande nous fournirons des estimés et des Catalogues.



**ANNONCEZ**

— : DANS : —

**LE**

**Prix Courant**

— : POUR : —

**A CHETER**

— OU —

**VENDRE**

— DES —

**PROPRIETES**

Quand bébé fut malade, elle prit du Castoria; Quand elle fut enfant, elle en voulut encore; Quand elle devint plus grande, elle disait: Je l'adore; Depuis tous ses enfants ont pris du Castoria.

**ROBIN & SADLER**

MANUFACTURIERS DE

**COURROIES EN CUIR**

2518, 2520 et 2522 Rue Notre-Dame, MONTREAL.

H. C. LEFOURNEUX, prés. C. LEFOURNEUX, vice-prés. J. LETOURNEUX sec.-tr

**LETOURNEUX, FILS & CIE**

MARCHANDS-FERRONNIERS

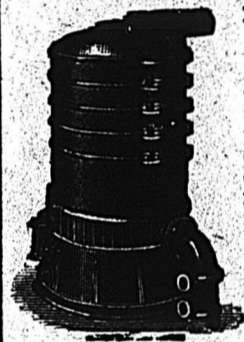
NOS. 261, 263 ET 265, RUE ST-PAUL

A l'enseigne de l'enclume,

MONTREAL

**LA BOUILLOIRE A EAU CHAUDE "STAR"**

POUR LE CHAUFFAGE DES EDIFICES ET RESIDENCES



Reconnue aujourd'hui comme étant supérieure à toutes autres.

VALLÉFIELD, 9 mai 1892.

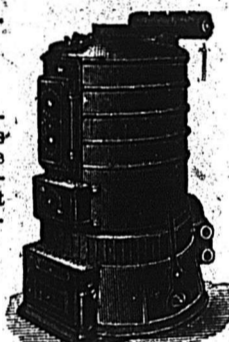
MM. E. A. MANNY & CIE.

MESSIEURS, Je suis très heureux de constater que les fournaies "Star" installées dans l'église de Ste-Cécile, en novembre dernier, ont donné pleine et entière satisfaction. L'église a été mieux chauffée et nous avons dépensé quinze tonnes de charbon de moins que l'hiver précédent.

Votre obéissant serviteur,

J. O. ROUSSIN, Ptre, Curé.

Brevetée en Canada et aux Etats-Unis MANUFACTUREE PAR



**H. A. MANNY & CIE**

590 Rue Craig, Montreal

Demandez nos catalogues, certificats, circulaires et listes de prix.

**The EDWARD CAVANAGH Co.**

MANUFACTURIERS ET IMPORTATEURS.

Ferronneries, Poêles, Ustensiles de Ménage, Fournitures de Plombiers, Tuyaux en Grès, etc.; Peintures, Huiles, Vernis, Verres à Vitres, etc.

**Huiles à Lubrifier et à Bruler \* Composé "Sun" pour Bouilloires**

Charbon "Scranton" de la Delaware Lakawanna & Western R. R. Co'y

Nos. 2547, 2549, 2551 & 2553 RUE NOTRE-DAMÉ, MONTREAL

Téléphone Bell 8025.

Coin de la rue des Seigneurs.

**Marble and Granite Works**

Côte-des-Neiges, Montréal.

**J. & P. BRUNET**

Importateurs et Manufacturiers de

Monuments, Tombes, Charniers, Poteaux, Copings et toutes sortes d'Ouvrages de Cimetières

Réparations en tous genres à des prix très modérés.

Résidence: J. BRUNET Côte des-Neiges Téléphone 4881.

**GRAINES DE SEMENCE.**

Semences et Graines des Champs, de Jardins et de Fleurs.

Blé Blanc de Russie, de la Mer Noire, Ecosais (Fife) et du Manitoba. Seigle, Lentilles, Mil, Trèfle, Avoine Blanche et Noire et d'Australie.

Echantillons et prix envoyés sur demande, ainsi que les catalogues illustrés de grains, de légumes et de fleurs.

**WM. EVANS,**

Importateur de Graines de Semence

89, 91 ET 93 RUE MCGILL

MONTREAL.

**NOS PRIX COURANTS**

MÉTAUX		\$ c.	\$ c.
Cuivre, Lingots.....	par lb	0 12	0 14
do en feuille.....		0 25	0 26
Etain, lingots.....		0 24	0 24 1/2
do barres.....		0 25	0 00
<b>Plomb:</b>			
Saumons.....	par lb	0 03 1/2	0 03 1/2
Barres.....		0 05	0 05 1/2
Feuilles.....		0 05	0 05 1/2
De chasse.....		0 06	0 00
Tuyau.....	par 100 bs	5 25	5 50
<b>Zinc:</b>			
Lingots, Spelter.....	par b	0 05 1/2	0 06
Feuilles, No. 8.....		0 06	0 06 1/2
<b>Acier:</b>			
A ressort.....	par 100 lbs	3 25	
A lisse.....		2 25	2 50
American.....		5 50	6 00
A bandage.....		2 75	3 00
A pince.....		3 25	3 50
Fondu.....	par lb	0 12	0 13
Poule, ordinaire.....		0 00	0 07
De mécanicien.....		0 00	0 04
<b>Fontes:</b>			
Siemens.....	par tonne	00 00	19 50
Coltness.....		00 00	00 00
Calder.....		00 00	19 50
Langlois.....		00 00	00 00
Summerlee.....		20 50	21 50
Gartsherrie.....		19 50	20 50
Glensarnock.....		00 00	00 00
Carnbroe.....		1 50	19 00
Eglinton.....		19 00	19 50
Shotts.....		00 00	20 00
<b>Fer en barres:</b>			
Canadien.....	par 100 lbs	1 95	2 00
Anglais.....		2 25	2 35
Affiné.....		2 55	2 65
De Suède.....		4 25	4 50
De Norvège.....		4 25	4 50
Lowmoor.....		6 50	0 00
do en verge.....		0 09	0 10
Feuillard à cercler par 100 lbs		2 50	2 75
do Double		2 50	2 75
<b>FERRONNERIE ET QUINCAILLERIE</b>			
<b>Fers à cheval:</b>			
Ordinaires.....	par 100 lbs	3 50	3 75
En acier.....		0 00	0 00
<b>Fers à repasser:</b>			
Fiches: Coupées, toutes dimensions.....	par 100 lbs	3 15	3 75
Pressées, do.....		3 90	0 00
do.....	7-16	3 90	0 00
do.....	1-2	4 25	0 00
do.....	5-16	4 50	0 00
do.....	1/2	4 75	0 00
<b>Fil de fer:</b>			
Poli, de No. 0 à No. 8, par 100 lbs Esc. 15 p. c.....		2 60	0 00
Galvanisé.....		3 35	0 00
Huilé et brûlé.....		2 70	0 00
Esc. 20 p. c.....			
Brûlé, pour tuyau, la lb.....		0 07	0 08
Fil de laiton, à collets.....	par lb	0 35	0 40
Fontes Mallables.....	do	0 09	0 10
Enclumes.....		0 10 1/2	0 11
<b>Charnières:</b>			
T et "Strap".....	par lb	0 05	0 05 1/2
Straps et Gonds filetés.....		0 04	0 05
<b>CLOUS, ETC.</b>			
<b>Clous coupés à chaud:</b>			
De 5 1/2 à 6 pcs, par 100 lbs,		\$2 25	
5 pcs, do		2 30	
2 1/2 à 4 1/2 do		2 35	
3 1/2 à 4 do		2 40	
3 pcs, do		2 45	
2 1/2 à 2 3/4 do		2 50	
2 à 2 1/2 do		2 55	
1 1/2 à 1 3/4 do		2 75	
1 1/2 pouce do		3 25	
<b>Clous coupés à froid:</b>			
De 1 1/2 à 1 3/4 pcc., par 100 lbs,		2 75	
1 1/2 pouce do		3 15	
<b>Clous à finir par 100 lbs:</b>			
1 pouce.....		4 50	
1 1/2 do.....		4 00	
1 3/4 do.....		3 60	
2 et 2 1/2 do.....		3 40	
2 1/2 à 2 3/4 do.....		3 25	
3 à 6 do.....		3 10	
<b>Clous à quart par 100 lbs:</b>			
1 pouce.....		4 00	
1 1/2 do.....		3 75	
1 3/4 do.....		3 75	
<b>Clous à rivet par 100 lbs:</b>			
1 pouce.....		4 75	
1 1/2 do.....		4 25	
1 3/4 do.....		4 00	
2 à 2 1/2 do.....		3 40	
2 1/2 à 2 3/4 do.....		3 00	
3 à 6 do.....		3 25	
<b>Clous d'acier.....</b>			
Clous galvanisés, par 100 lbs.....		\$9 25	
Clous à ardoise.....		4 50	
Clous à cheval, No. 7.....		2 30	
do "8".....		2 20	
do "10".....		2 10	

Limes, râpes et tiers-points.....	50	"
1ère qualité, escompte.....	50	"
2me qualité, ".....	60	"
Mèches de tarière, escompte.....	60	"
Tarières.....	40	"
Vis, à bois, escompte.....	77 1/2	"
Boulons à voiture, escompte.....	65	"
Boulons à bandage.....	55	"
Boulons à lisses.....	65	"

TOLE			
Notre, Nos 10 à 20, p. 100 lb.....	2 50	à	2 60
do 22 à 24, do.....	2 30	à	2 40
do 26 par 100 lbs.....	2 40	à	2 50
do 28 par 100 lbs.....	2 50	à	2 60
Galvanisée Morewood.....	0 06 1/2	à	0 06 3/4
do Queen's head.....	0 05	à	0 05 1/2
Etamée, No 24, 72x30 do.....	0 08 1/2		
do 28, do do.....	0 08 1/2		
do 28, 84x36 par 100 lbs.....	0 08 1/2		
Russie, Nos 8, 9 et 10, par lb.....	0 12		
Canada, par boîte.....	2 55	à	2 60

FERBLANC			
Coke I C par boîte.....	3 75		
Charbon de bois I C par boîte.....	4 00		
do IX do.....	5 00		
Pour chaque X additionnel extra.....	1 00		
Charbon de bois I C.....	5 75	à	6 60
Charbon de bois I C Bradley.....	5 75	à	6 60
Ferblanc terne.....	50	à	8 00

TUYAUX			
<b>Tuyaux en gres:</b>			
4 pouces par longueur de 3 pied.....	0 45		
6 do do.....	0 60		
9 do do.....	0 90		
12 do do.....	1 29		
15 do do.....	2 16		
18 do do.....	2 70		
<b>Coudes ronds:</b>			
4 pouces chacun.....	0 75		
6 do do.....	1 00		
9 do do.....	1 75		
12 do do.....	2 50		
<b>Tuyaux de réduction:</b>			
6x4 pouces chacun.....	1 40		
9x6 do.....	1 90		
12x9 do.....	2 75		
<b>Connection simple carrée ou fausse équerre:</b>			
4x4 pouces chacun.....	0 90		
6x4 do.....	1 50		
6x6 do.....	1 50		
9x6 do.....	2 10		
9x9 do.....	2 10		
12x9 do.....	3 00		
12x12 do.....	3 00		
<b>Connection double, carrée ou fausse équerre:</b>			
4x4 pouces chacun.....	1 40		
6x4 do.....	1 90		
6x6 do.....	1 90		
9x6 do.....	2 75		
9x9 do.....	2 75		
12x9 do.....	4 00		
12x12 do.....	4 00		
<b>Syphon.</b>			
4 pouces.....	1 40	simple	double
6 do.....	1 90		2 75
9 do.....	2 75		3 30
12 do.....	4 00		6 00
<b>Tuyaux à cheminée:</b>			
9 pouces, par pied.....	0 25		
12 do do.....	0 40		
<b>Ciments:</b>			
Ciment de Portland.....	20	2 75	
do Romain.....	2 30	2 75	
do de Québec.....	1 50	1 75	
Plâtre calciné.....	1 80	2 00	
<b>PLÂTRE POUR LA TERRE</b>			
Le quart.....	0 95	à	1 00
Au char.....	0 00	à	0 95
<b>BRIQUES</b>			
De Montréal.....	\$7 50	à	8 00
De Bord de l'eau.....	4 50	à	5 00
Réfractaires.....	21 00	à	23 00
<b>PEINTURES</b>			
Blanc de plomb pur, par baril de			
do 25 à 100 lbs.....	5 50	à	6 00
do No 1.....	5 00	à	5 50
do 2.....	4 50	à	5 00
do 3.....	4 00	à	4 50
Blanc de plomb sec.....	5 50	à	6 00
Rouge de Paris (Red Lead).....	4 00	à	5 00
Rouge de Venise (Anglais).....	1 75	à	2 00
Ocre jaune.....	1 75	à	2 00
Ocre rouge.....	1 75	à	2 00
Blanc de Céruse.....	0 50	à	0 60
Huile de lin crue.....	0 61	à	0 62
do bouillie.....	0 63	à	0 64
Ess. de Térébenthine.....	0 46	à	0 47
Mastic par 100 lbs.....	2 00	à	2 50
Papier goudronné.....	0 12	à	0 02
Papier feutre le rouleau.....	0 65	à	0 00

VERRES A VITRES			
United.....	14 à 25...	1 30	à 1 40
do	26 à 40...	1 40	à 1 50
do	41 à 50...	3 25	à 3 40
do	51 à 60...	3 50	à 3 65
do	61 à 70...	3 80	à 3 90
do	71 à 80...	4 30	à 4 40
do	81 à 85...	4 80	à 4 90
do	86 à 90...	6 30	à 6 40
do	91 à 95.....		

**W. & F. P. CURRIE & CIE.**  
No. 100 Rue des Sœurs Grises  
MONTREAL

IMPORTATEURS DE  
Tuyaux d'Egouts Ecosais, Ciment de Portland,  
Têtes de cheminées,  
Tuyaux pour ventilateurs,  
Couvercles de conduits,  
Ciment Romain,  
Ciment Canadien,  
Chaux hydrauliques,  
Briques à feu, Terre à feu, Borax,  
Plâtre de Paris.

Blanc de Céruse, Glaise à Porcelaine,  
Fabricants d'Acier Bessemer, Ressorts de  
Sofa, Fautouils Lits Etc.

**OSCAR GAUDET**  
AVOCAT  
1572, NOTRE-DAME  
MONTREAL

**J. M. Marcotte**  
COMPTABLE ET AUDITEUR  
LIQUIDATEUR DE FAILLITES.

58, Rue Saint-Jacques,  
MONTREAL.

**Geo. H. Plourde**  
AVOCAT  
32 RUE ST-GABRIEL  
Bureau du soir, 313, Rue Richmond

**Marbrerie Canadienne**  
Granit et Marbre de différentes  
couleurs  
36 Rue Windsor, - - Montréal

**A. R. CINTRAT**  
MARBRERIE SCULPTEUR  
Monuments, Pierres Tumulaires et Devants de  
Cheminées en tous genres, Carrelage en  
Marbre et Mosaïque, Tables pour  
Plombiers, Meubliers, etc  
Téléphone No 2978.

**CHOLERA!**  
Prevenez cette TERRIBLE MALADIE en vous procurant de suite  
**L'ANTICHOLERIQUE du Dr NEY**  
La Diarrhée, quoique n'ayant pas ordinairement le caractère grave du Choléra, a souvent des conséquences funestes, si elle est négligée.  
Quelques doses d'ANTICHOLERIQUE du Dr NEY arrêtent à son début ce mal si redoutable.  
M. A. CASAVANT, pharmacien, aux Etats-Unis, écrit ce qui suit:  
M. L. ROBITAILLE,  
Monsieur et Cher Confrère,  
"Je me fais un devoir de témoigner en faveur de l'ANTICHOLERIQUE du Dr NEY, que vous êtes, parait-il, en voie de faire connaître au public canadien. Voilà plus de dix ans que je suis dans la Pharmacie en différentes localités aux Etats-Unis, et je dois dire en toute sincérité que je ne connais pas de préparation qui ait donné autant de satisfaction que l'ANTICHOLERIQUE du Dr NEY. J'ai eu occasion de voir cette excellente préparation employée dans une foule de cas et toujours avec le plus grand succès. D'après mon expérience, c'est véritablement le spécifique par excellence contre le Choléra et la DIARRHÉE. Bien à vous,  
A. D. CASAVANT, Pharmacien  
Fall River, Mass., 2 avril 1892.  
Se trouve partout à 50 cts la bouteille  
SEUL PROPRIÉTAIRE  
**L. ROBITAILLE, Chimiste**  
MONTREAL

**Banque Ville-Marie**  
BUREAU PRINCIPAL, MONTREAL  
Capital souscrit \$500,000  
DIRECTEURS:  
W. WEIR, prés., W. STRACHAN, vice-prés.  
O. FAUCHER, JOHN T. WILSON, GOUV. WEIR.  
SUCOURSABLES:  
Berteier, Hull, Lachute, Louiseville, Nicolet,  
St. Césaire, Ste. Thérèse.  
Département de l'Épargne:  
Bureau Principal, Hochelaga et Pointe St.  
Charles, Montréal.  
Agents à New-York:  
The National Bank of the Republic,  
Londres: Banque de Montréal.  
Paris: La Société Générale.

**La Banque Jacques-Cartier**  
Bureau principal, Montréal.  
CAPITAL PAYE \$500,000  
FONDS DE RESERVE 215,000  
DIRECTEURS:  
L'Hon. Alph. Desjardins, M.P., président.  
A. S. Hamelin, vice-président.  
Dumont Lavolette.  
A. L. de Martigny, Zoel Leduc,  
A. L. de Martigny, directeur-gérant.  
Tancrede Bienvenu, assistant-gérant.  
E. G. St. Jean, inspecteur.  
Bureau principal: MONTREAL.

SUCOURSABLES:  
St Hyacinthe, A. Clément, gérant  
Drummondville, J. E. Girouard, gérant  
Beauharnois, H. Dorion, gérant  
Laurentides, Q., H. H. Ethier, gérant  
Hull, P. Q., J. P. de Martigny, gérant  
St Simon, D. Denis, gérant  
St Sauveur, Québec, N. Dion, gérant  
Québec, rue St. Jean, F. Leclère, gérant  
Fraserville, J. O. Leblanc, gérant  
Valleyfield, L. de Martigny, gérant  
Victoriaville, A. Marchand, gérant  
Plessisville, E. C. P. Chèvredin, gérant  
Branches à Montréal:  
St Jean Baptiste, M. Bourret, gérant  
Ste Cunégonde, Mont., G. N. Ducharme, gérant  
St Henri, Q., A. Boyer, gérant  
Rue Ontario, D. W. Brunet, gérant

Correspondants:  
Londres, Angleterre, Le Crédit Lyonnais,  
do Glyn Mills, Currie & Co.  
Paris, France, Crédit Lyonnais.  
New York, Nat. Bank of Republic.  
Boston, The Merchants Nat. Bank  
Chicago, Bank of Montreal.  
Canada, The Merchants Bank of Canada  
do Bank of British North America.

**Banque d'Hochelaga**  
Capital versé \$710,100  
Réserve 230,000  
F. X. St Charles, président.  
R. Bickerdike, vice-président.  
C. Chaput, J. D. Rolland, J. A. Vaillancourt  
Directeurs.  
M. J. A. Prendergast, gérant.  
C. A. Giroux, assistant-gérant.  
A. W. Blouin inspecteur.  
Bureau Principal MONTREAL  
Succursales:  
Trois-Rivières, C. A. Sylvestre gérant  
Joliette, A. A. Larocque gérant  
Sorel, W. L. M. Desy, gérant  
Valleyfield, S. Fortier gérant  
Abbotsford de l'Est, .....  
Wankleek Hill, Ont., C. A. Gareau gérant  
Winnipeg, H. N. Boire, gérant  
Montréal, 1376 Ste-Catherine, O. Tessier, gérant.  
Département d'épargne, au bureau principal  
et aux succursales.

Correspondants:  
Londres, Ang., The Clydesdale Bank, Limited.  
Paris, France, Le Crédit Lyonnais.  
New York, National Park Bank,  
Importers and Traders Nat. Bank  
Ladenburg, Thalmann & Co.  
Boston, Third National Bank.  
National Bank of Redemption.  
Collections dans tout le Canada aux taux les  
plus bas.  
Emet des crédits commerciaux et des lettres  
circulaires pour les voyageurs, payables dans  
toutes les parties du monde.

**La Banque du Peuple**  
FONDEE EN 1855.  
CAPITAL \$1,200,000  
RESERVE \$550,000  
JACQUES GRINIER, Ecr., président.  
J. S. ROUSSEAU, Ecr., caissier.  
Wm. RICHIE, Ecr., assistant caissier.  
ARTHUR GAGNON, inspecteur.  
SUCOURSABLES:  
Québec, basse-ville, P. B. Dumoulin, gérant  
do St Roch, Nap. Lavoie, gérant  
Trois-Rivières, P. E. Fanneton, gérant  
St Jean, H. St-Mars, gérant  
St Jérôme, J. A. Thérèse, gérant  
St Rémi, C. Bédard, gérant  
Montréal, rue Ste Catherine, A. Fournier, gérant  
Montréal Notre-Dame Ouest, J. A. Bleau, gérant  
St Hyacinthe, J. Laframboise, gérant  
CORRESPONDANTS:  
Londres, Ang., MM. Glyn, Mills, Currie & Co.  
do The Alliance Bank (limited).  
New York, The National Bank of the Republic  
Boston, The National Reserve Bank.  
Ontario: La Banque Molson.  
New Brunswick: La Banque de Montréal  
Nouvelle Écosse: Bank of Nova-Scotia  
Ile du P. E.: Merchants Bank of Halifax

**ARCHITECTES**

B. P. Tiroir 508. Téléphone 9321.  
**Theo. Daoust**  
 (Ci-devant de Daoust & Gendron)  
**Architecte et Evalueur**  
 162, RUE ST-JACQUES, MONTREAL.  
 Bloc Barron. Elévateur.  
 2me étage.

JOSEPH PERRAULT. SIMON LESAGE.  
**Perrault & Lesage**  
 Architectes et Ingénieurs  
 17, Cote de la Place d'Armes  
 Téléphone Bell, 1839.  
 Spécialité: Evaluation pour Expropriation.

**V. Roy & L. Z. Gauthier**  
 Architectes Evalueurs  
 162, RUE ST-JACQUES  
 Bloc Barron Telephone 2113.  
 Elévateur

**COX & AMOS**  
 Architectes et Ingénieurs  
 A. Arthur Co., A.R.I.B. A., L. A. Amos, C. E.  
 Chambre 61, Bâtisse Temple  
 Téléphone Bell 3758.

**J. HAYNES**  
 ARCHITECTE TEL. BELL, 1723.  
 Ingénieur civil et Mécanicien 120, Rue St-Jacques  
 Solliciteur de Brevets. 3e étage, Chambre 8

**R. Montbriand**  
 ARCHITECTE ET MESUREUR  
 230, RUE ST-ANDRE, 230  
 MONTREAL

**J. EMILE VANIER**  
 (Ancien élève de l'Ecole Polytechnique)  
 Ingénieur Civil et Arpenteur  
 No 107 RUE ST-JACQUES  
 En face du Carré de la Place d'Armes  
 se charge de plans de ponts, aqueducs, égouts,  
 de tracés de chemins de fer et routes d'arpentage  
 publics et particuliers, de demandes de  
 brevets d'invention etc.  
 Téléphone No 1800

**G. DE G.-LANGUEDOC**  
 Ingénieur Civil et Architecte  
 BUREAU: 180 rue St. Jacques, Montreal.  
 Telephone No. 1723. Chambre 7, 3e Etage.  
 Chemins de fer, Ponts, Canaux, Constructions  
 Civiles, etc. Brevets d'invention. Marques  
 de Commerce, Evaluations.

**J. B. RESTHER & FILS**  
 ARCHITECTES  
 Chambres 60 et 66 - Bâtisse "IMPERIAL"  
 107 rue ST-JACQUES, Montréal.  
 Tel. 1800.

**F. NAUBERT & FILS**  
 Agents d'Immeubles et d'Assurances  
 Inspecteurs pour la "Sun Life Ass. Co."  
 7 SPÉCIALITÉ:  
 Collections, Inventaires, Comptabilité, Location  
 Agent à prêter sur première hypothèque  
 1608 Rue Notre-Dame, - Montréal  
 Tel. Bell No. 511. Chambre 9.

**AGENTS D'IMMEUBLES**

**LACHLAN MACKAY**  
 Agent d'Immeubles, d'Assurances et de Finances  
**BATISSE DU TEMPLE**  
 No 183 ST-JACQUES.

**CHARLES HOLLAND**  
 VENTE ET ACHAT  
 - DA -  
**PROPRIÉTÉS**  
 SUR COMMISSION

249, rue St-Jacques  
 Bureau d'Experts, d'Evalueurs et  
 Dessinateurs  
**A. GENDRON, JAS. I. BOGUE,**  
 Architecte et Evalueur. Comptable, Expert et  
 Evalueur.

**L. F. LAROSE,**  
 Agent d'Immeubles, Expert et Evalueur.  
 Spécialité: Evaluation pour Expropriation.  
 Tel. Bell 2540. 99 Rue St-Jacques, Montréal.  
**C. J. McCUAIG R. A. MAINWARING,**  
 Toronto. Montréal.

**McCuaig & Mainwaring**  
 DE MONTREAL ET TORONTO  
 Courtiers d'Immeubles et Placements.  
 BUREAUX:  
 147 rue St-Jacques, | 18 rue Victoria,  
 MONTREAL. | TORONTO.  
 Téléphone Bell 2433.

**R. GOHIER & FILS**  
 AGENTS D'IMMEUBLES ET DE FINANCES  
 Evalueurs et Règlements des Pertes  
 causés par les Incendies

Prêts d'Argent sur Hypothèque  
 Bureau No. 4 rue St-Laurent, Montréal  
 n° 6 la rue Craig)  
 Bell Telephone 7087. Chambre No. 1

**E. R. Gareau**  
 AGENT D'IMMEUBLES ET  
 PRETS D'ARGENT  
 1586 1/2 Rue NOTRE-DAME  
 Vis-à-vis le Palais de Justice.  
 OFFRE EN VENTE propriétés  
 de ville et de campagne.  
 A LOUER, magasins et maisons  
 privées.  
 PRETS D'ARGENT sur première  
 hypothèque à 5 0/0.  
 LOCATION de MAISONS, atten-  
 tion particulière donnée à cette  
 branche.  
 Téléphone Bell 2940.

**J. N. BEAUDRY**  
 Agent d'Immeubles, de Succession, de  
 Finances, d'Assurance contre le  
 feu et sur la vie et de  
 comptabilité.  
 Bâtisse "Imperial" Chambre No 18 1er étage  
 Tel. Bell 2506.



**J. Cradock Simpson & Cie**  
 AGENTS D'IMMEUBLES ET DE FINANCES

OFFRENT EN VENTE—Résidences de première classe; bonnes maisons;  
 propriétés commerciales et magnifiques lots à bâtir.  
 OFFRENT A LOUER—Maisons meublées, maisons non meublées et Magasins  
 FONT DES PRETS sur bonnes hypothèques à des taux d'intérêt très bas.  
 ASSURENT les risques de tout genre dans les Compagnies de premier ordre.  
 ADMINISTRENT LES PROPRIÉTÉS pour les propriétaires ou fidéi-com-  
 missaires, au mieux de leurs intérêts.  
 VENTE D'IMMEUBLES A L'ÉTRANGER, tous les quinze jours, le MERCREDI.

**Bâtisse de l'Assurance la Guardian**  
 181, RUE ST-JACQUES, MONTREAL

**REVUE IMMOBILIERE**

Montréal, 10 août 1893.

Le quartier St-Antoine a seul quel-  
 que peu d'activité en ce moment, dans  
 la propriété immobilière; de fait les  
 ventes dans ce quartier se maintien-  
 nent d'une manière remarquable pen-  
 dant que les autres localités sont dans  
 le plus grand calme. La Côte St-Antoine  
 a moins de ventes que précédemment;  
 mais dans la partie est la tranquillité  
 est absolue; il n'y a pas une seule ven-  
 te dans le quartier St-Laurent ni dans  
 le quartier Ste-Anne. Les prix indi-  
 quent une continuation de la fermeté  
 dans la valeur de la propriété foncière.

A signaler, une résidence privée rue  
 de la Montagne, vendue \$11,500; un  
 bloc, avenue de Lorimier, \$6,000, et  
 trois cottages, avenue Kinkora, \$9,000.  
 Les lots à bâtir ont rapporté les prix  
 suivants;

Ville:	LE PIED
Rue St-Hubert (nord).....	40c
" Berri .....	28c
" Pantaléon .....	54c
" Stanley .....	\$1.30
" St-Mathieu .....	1.25
" Sherbrooke .....	2.25
" do .....	1.87
" Lagauchetière .....	1.27 1/2
Coteau St-Louis:	
Rue St-Denis.....	18c
Montreal-Annexe:	
Rue Mance .....	16c
St-Henri:	
Avenue Greene.....	55c
Côte St-Antoine:	
Avenue Montarville.....	23c
" Victoria .....	45c

On remarquera les prix payés rue St-  
 Martin, rue Stanley et rue Sherbrooke  
 (partie ouest), qui sont plus élevés que  
 jamais.

Voici les totaux des prix de vente par  
 quartiers:

Quartier Ste-Marie.....	\$ 9,715.92
" St-Jacques .....	9,060.00
" St-Louis.....	2,216.25
" St-Antoine .....	59,006.58
" St-Jean-Baptiste .....	6,400.00
" Hochelaga .....	300.00
Côte St. Louis.....	1,143.00
Montreal-Annexe.....	425.00
St-Henri .....	18,627.50
Côte St-Antoine.....	19,898.02
Montreal Junction.....	200.00

\$128,990.27  
 Semaine précédente..... 145,490.49  
 Ventes antérieures..... 6,594,723.49  
 Depuis le 1er janvier..... \$6,868,204.18

Semaine correspondante. 1892... \$ 85,317.00  
 " " 1891... 313,120.44  
 " " 1890... 188,889.72  
 " " 1889... 173,205.00  
 " " 1888... 123,042.64

A la même date 1892..... \$9,753,727.50  
 " " 1891..... 8,064,853.14  
 " " 1890..... 6,587,550.08  
 " " 1889..... 5,341,983.67  
 " " 1888..... 4,766,784.94

Nous trouvons cette semaine quatre  
 prêts hypothécaires à 5 p. c.; pour  
 \$4,000, \$5,000, \$15,000 et \$22,000; cinq à  
 5 1/2 p. c. pour \$4,000, \$5,000, \$5,000, \$6,  
 000 et \$20,000. Les autres varient en-  
 tre 6 et 8 p. c.

Voici les totaux des prêts par caté-  
 gorie de prêteurs:

Cies de prêts.....	\$36,000
Assurances.....	37,000
Autres corporations.....	250
Successions.....	73,815
Particuliers.....	146,885
Total.....	\$146,885
Semaine précédente.....	178,325
Semaines antérieures.....	4,680,915
Depuis le 1er janvier.....	\$5,006,105
Semaine correspondante. 1892....	\$ 61,388
" " 1891.....	196,742
" " 1890.....	71,942
" " 1889.....	66,740
" " 1888.....	37,000
A la même date 1892.....	\$3,588,628
" " 1891.....	4,485,285
" " 1890.....	3,049,899
" " 1889.....	2,774,623
" " 1888.....	2,579,030

JOHN JAMES BROWNE, JOHN JAMES BROWNE & SON  
 Architecte. Agents d'Immeubles.

**Si vous désirez acheter, vendre  
 ou acquérir  
 Des Propriétés**

Adressez-vous à  
**JOHN JAMES BROWNE & SON**  
 Bâtisse Nordheimer, 207 Rue St-Jacques.  
 Evaluation de propriétés.  
 Règlement de pertes d'incendie.

**VENTES ENREGISTREES**

**Semaine terminée le 5  
 août 1893.**  
 MONTREAL EST  
 QUARTIER STE-MARIE.

Rue Lafontaine, partie du lot 912  
 quartier Ste-Marie, terrain mesurant  
 20x70, maison Nos 206 et 206 A rue La-  
 fontaine, vendu par Magloire Rhéau-  
 me à Clovis Lamarche; prix \$3850 (34-  
 478).

Avenue Delorimier, lots 1230 et 1231,  
 quartier Ste-Marie, terrains mesurant  
 40x100 chacun maisons Nos 573 à 579  
 Avenue Delorimier, vendu par la fail-  
 lite Léonard Bastien, à Lalonde, Girard  
 Amyot, Lecours & Larivière; \$8065.92  
 (34522).

QUARTIER ST-JACQUES  
 Rue St-Hubert, lots 1203-221 et 272,  
 quartier St-Jacques, terrains mesurant  
 25 x 120 chacun vacants, vendus par  
 Arthur Caron à Césaire Lemay; prix  
 \$2,580 (34463).

Rue St-Hubert, lot 489, quartier St-  
 Jacques, terrain mesurant 27 x 75, mai-  
 son Nos 114 et 116 rue St-Hubert, ven-  
 du par Mme David Laird à Polyxène  
 Beaudry, veuve de Jos Leman; prix \$3-  
 000 (34479).

Rue Berri, lot 1203-8, quartier St-Jac-  
 ques, terrain mesurant 20 x 89 vacant,  
 vendu par la faillite Alphonse Lalonde  
 à Damien Lalonde; prix \$480 (34500).

Rue Roy, lot 1203-291 A, quartier St-

## ARGENT A PRETER

en tout temps, sur propriété de cité de première classe. Intérêt peu élevé et conditions très faciles pour remboursement.

### Sun Life Assurance Company OF CANADA

R. MACAULAY, Directeur-Gérant, 1766 rue Notre-Dame, Montréal.

Revenu.	Actif.	Assurance sur la vie en vigueur
1,134,867.61	3,403,700.88	23,901,046.64

*Polices sans condition.*

### H. A. MILLER

Peintres de Maisons, d'Enseignes et de Rideaux

Tapissier et Décorateur, Doreur, Vitrier, Imitateur, Blanchisseur, etc.

1996 RUE STE-CATHERINE, MONTREAL  
Résidence, 95 rue Jacques Cartier.

Jacques, terrain mesurant 24 x 85 maison en bois et brique, vendu par F. X. St-Jean à Arthur Caron; prix \$3,000 (84501).

#### QUARTIER ST-LOUIS

Rue Pantaléon, lots 907-1 c, 2 c et 3 c quartier St-Louis, terrains mesurant 24.6 x 57 chacun (moins la partie expropriée) vacants, vendu par Edmond Parent, à Jessie Mary Kent épouse de Fred R. Alley; prix \$2216.25 (34407)

#### MONTREAL OUEST

#### QUARTIER ST-ANTOINE

Rue de la Montagne, partie des lots 1523-2 et 1522-1. quartier St-Antoine, terrain mesurant 20 x 130.6, maison en pierre et brique, No 291 rue de la Montagne, vendu par George C. Bishop à Mary E. Robertson épouse Chas J. Chisholm; prix \$11,500 (121311).

Rue Lagauchetière, lot 1100-3 quartier St-Antoine, terrain mesurant 20 x 116.6 d'un côté et 116.6 de l'autre superficie 2415; maison en pierre et brique, No 791 rue Lagauchetière, vendu par David W. Campbell à Thomas Hanley; prix \$6,000 (131319).

Rue Stanley, lots 1471-10<sup>e</sup> 11, 12 et 13 et partie de 15, quartier St-Antoine, terrain mesurant les trois premiers 22.6 x 100.6 chacun; le quatrième 22.6 x 100.6 d'un côté et 102.6 de l'autre, et le dernier 20 x 90, vendu par Melle Janet S. Cowan et autres à George C. Bishop; prix \$15,119 (121324).

Rue St-Mathieu, lot 1663-10, quartier St-Antoine, terrain mesurant 25 x 94 vacant, vendu par Mme Alex. Buntin et autres à James C. King; prix \$2037.50 (124301).

Rue Sherbrooke, lots 1663-15 et partie de 44, quartier St-Antoine, terrain mesurant 30 x 116.6 d'un côté et 112.5 de l'autre, vacants vendu par Mme Alex. Buntin et autres à Eliza Ann Cochrane prix \$7,298 (124302).

Rue Sherbrooke partie des lots 1663-43 et 44 quartier St-Antoine, terrain mesurant 30 x 112.5 d'un côté et 108.4 de l'autre vacant vendu par Mme Alex. Buntin et autres à Abigail Ann King épouse de Jas A. Lowden; prix \$6,192 (124303).

Rue Lagauchetière, partie du lot 619 quartier St-Antoine, terrain mesurant 753 p. en superficie vacant, vendu par la Cité de Montréal à David Perrault prix \$960.08 (124295).

Avenue Kinkora, lots 1565-13, 14 et 15 quartier St-Antoine, terrains mesurant 16 x 80 chacun, maisons nouvellement construites vendu, par Mme James Howley à Alphonse Pallascio; prix \$9,000 (124298).

## P. A. BEAUDOIN, L.L.B. NOTAIRE

ARGENT A PRETER sur hypothèque et propriétés achetées et vendues.

Téléphone 2421.  
1er étage, Chambre 20 et 21, Bâtisse Impéria

### HOCHELAGA

#### QUARTIER ST-JEAN BAPTISTE

Rue Drolet, lot 15,556, quartier St-Jean-Baptiste, terrain mesurant 20 x 72 maison Nos 249 et 251 rue Drolet, vendu par Jacques Malo à Alfred Gravel; prix \$950.

Rue St.-Denis, lot, 15-468 et 469 quartier St-Jean-Baptiste, terrains mesurant 25 x 95 maison en construction, vendu par John Morris, à Georgiana Lambert épouse de George Chevalier; prix \$5,000 (47972).

Rue Cadieux, lot 92, quartier St-Jean-Baptiste, terrain mesurant 1397 pieds en superficie, maison en bois, etc., vendu par Mme Alfred Lionais à Frs.-Xavier Rinfret dit malouin; prix \$450 (47975).

Rue Frontenac, lot 166-417, quartier Hochelaga, terrain mesurant 22 x 80 vacant, vendu par William Abbott Parnell à Philippe Houzet; prix \$300 (47919).

#### CÔTE ST-LOUIS

Rue St-Denis, lots 209-25 et 196-126-127 Côte-St-Louis, terrain mesurant 50x127 vacant, vendu par Wm Ed. Blumhart à Marguerite Beauvais épouse de J. P. Martel; prix \$1113 (47948).

#### MONTREAL ANNEXE

Rue Mance, la moitié N.-O du lot 12-10-7 Montréal annexe, terrain mesurant 25 x 105 vacant, vendu par The Consolidated Land and Investment Co à Helen Donahue épouse de J. D. Lawlor; prix \$125 (47998).

#### ST-HENRI

Rue Notre-Dame, lot 1016 St-Henri, terrain avec maisons et dépendances, vendu par Mme Veuve Ferd Faure à Martin Phelan; prix \$15,000 (47950).

Avenue Greene, lots, 385-36 et 37 St-Henri, terrains mesurant 22.6 x 90 chacun, vacants, vendu par Alexander Walker à Honoré A. Cinq-Mars; prix \$2227.50 (47953).

Rue Gareau, la moitié indivise des lots 1705-18 et 19 St-Henri, terrains mesurant 23 x 75 chacun, maison, etc., vendu par Honoré Lavoie à Napoléon Laurin; prix \$800 (47989).

Rues St-Pierre et Langevin, lot 1197-9 St-Henri, terrain vacant vendu par Emilie Viau à Toussaint J. Aquin; prix \$600 (48063).

#### CÔTE ST-ANTOINE

Avenue Montarville, lot 282-48, Côte St-Antoine, terrain mesurant 50 x 184.9 vacant, vendu par The Westmount Homestead Co à William H. Chapman; prix \$2124.62 (47937).

Rue Ste-Catherine, lot 375-60 Côte St-Antoine, terrain mesurant 26 x 120 avec maisons, magasins etc, vendu par Herminie St-Denis, épouse de Théodore Delage à Susan Smardon; prix \$15,750 (47980).

Avenues Somerville et Victoria du lot 215-36, Côte St-Antoine, terrain mesurant 4492 pieds en superficie vendu par Richard Warmingtton à Sarah Jane Baird épouse de J. L. Sharpe; prix \$2,021.40 (47981).

#### MONTREAL JUNCTION

Chemin Public, lot 121-3 Montréal Junction, terrain mesurant 50 x 120 vacant, vendu par William Trenholm à Firmin Desjardins; prix \$200 (47969).

## L'ECONOMISTE FRANÇAIS

Sommaire de la livraison du 22 juillet 1893.

### PARTIE ÉCONOMIQUE

L'aggravation du mal dans les pays à finances avariées: le Portugal, l'Espagne et l'Italie.

Le commerce extérieur de la France pendant les six premiers mois de l'année 1893.

Les téléphones dans le monde.

La production des fourrages en France et à l'étranger.

Le mouvement économique et social aux Etats-Unis: la coopération aux Etats-Unis, ses origines, ses progrès, ses échecs; les associations coopératives agricoles fondées par les granges des *Patrons of Husbandry*; importance des granges, leur action politique, leur dispersion, etc.

Lettre d'Autriche: le commerce extérieur; la réforme monétaire et la situation générale; les Caisses d'épargne; la loi sur les falsifications des vivres; la loi sur l'alcoolisme.

Correspondance: la baisse de la piastre au Mexique.

Bulletin bibliographique.

Nouvelles d'outre-mer: Natal.

Mashoualand.

### PARTIE COMMERCIALE

Revue générale. Sucres. Prix courant des métaux sur la place de Paris.

Correspondances particulières: Bordeaux, Marseille, le Havre.

### REVUE IMMOBILIÈRE

Adjudications et ventes amiables de terrains et de constructions à Paris et dans le département de la Seine.

### PARTIE FINANCIÈRE.

Banque de France, Banque d'Angleterre. Tableau général des valeurs. Marché des capitaux disponibles, Marché anglais et Chemins de fer américains. Rentes françaises. Obligations municipales. — Obligations diverses: Annuités de la Compagnie du Nord, Sud de la France. — Crédit Foncier. — Société Hellénique du canal de Corinthe. — Chemins de fer espagnols. — Actions des Chemins de fer: Bône-Guelma. — Institutions de crédit. — Fonds étrangers — Valeurs diverses: Suez. — Dynamite Centrale; Société Générale de Dynamite. — Assurances. — Renseignements financiers: Recettes des Omnibus de Paris, des Voitures de Paris, de la Compagnie Française de Tramways, et du Canal de Suez. — Changes. — Recettes hebdomadaires des chemins de fer.

## A. J. H. ST-DENIS, L. L. B.

NOTAIRE

No 62 rue St-Jacques, - MONTREAL

Résidence, 168 rue St-Denis

Argent à prêter sur billets et hypothèques

Téléphone 4027.

A. DEMERS TEL. 589. C. BRUNET

faisant affaire sous les noms de

## DRAPEAU, SAVIGNAC & CIE

140 Grande Rue St-Laurent, Montréal

Ferblantiers, Plombiers, Couvresseurs ET POSEURS D'APPAREILS DE CHAUFFAGE.

Assortiment très varié et complet d'ustensiles de cuisine, Coutellerie, Lampes, Gazeliers, Brackets, Globes, etc., à des prix très modérés.

Ils se chargent de tout ouvrage, tel que Couvertures en Ardoise, en Ferblanc, en Tôle galvanisée, et toutes espèces de réparations à des prix très modérés.

Spécialité pour la pose et les réparations des Fournaises à eau chaude, à vapeur, haute et basse pression, et Fournaises à l'air chaud. Fournaises à l'eau chaude et à l'air chaud, combinés.

## Propriétés à Vendre

A Vente Privée

Par J. Cradock Simpson & Cie

### AVENUE LAVAL

Cottage à façade en pierre, 24x37, contenant neuf chambres, en bon ordre; aussi, lot voisin, 24x85, seraient vendus séparément.

### RUE CADIEUX

Cottage confortable en brique, 9 chambres, en bon état, murs peints à l'huile, manteaux de cheminées en marbre, tuyaux à gaz partout. Prix \$2,100 seulement.

### RUE ST-HUBERT

Propriété à logements, façade en pierre, bâtie en 1890, contenant toutes les améliorations modernes, sera vendue au prix coûtant.

### RUE FULLUM

Un bloc de terrains près de la rue Ontario 188x217, bon emplacement pour une manufacture.

### RUE ST-JACQUES

Coin de la Côte St-Lambert, une des plus belles propriétés de la rue (au prix demandé), pour faire un placement, 115 pieds 9 pouces de front, sur la rue St-Jacques, environ 86 pieds sur la Côte St-Lambert, et environ 118 pieds sur la ruelle des Fortifications—superficie, 10,164 pieds,—à moins de 100 verges de la bâtisse de la New York Life. Devra nécessairement augmenter de valeur.

### RUE NOTRE-DAME

Un terrain de 22,000 pieds, avec 154 pieds de front sur la rue Notre-Dame, presque en face de la rue Moreau et une profondeur d'environ 150 pieds jusqu'à la ligne des quais Il y a une bonne maison en pierre à 2 étages, bien construite, avec appareil de chauffage à l'eau chaude et bonnes dépendances sur le coin nord-est de la propriété. Le terrain vacant sera vendu à part si on le désire.

### RUE ONTARIO

Un bloc de trois maisons, contenant six logements, près de la rue Bleury; donnant un loyer annuel de \$1,400. Excellent placement, les maisons se louent toujours bien à une bonne classe de locataires.

### AVENUE DU PARC

Audessus de la rue Milton, un bloc bien situé de maisons à façade en pierre, en bon état, donnant un bon revenu. Prix \$6,000 chacune.

### RUE PANET

Un lot de 80x80 pieds, à 75 pieds de la rue Craig, avec une bâtisse en brique solide à 2 étages et trois ailes en brique solide pouvant servir à une institution ou une manufacture

### RUE NOTRE-DAME

Un lot de terre voisin du coin de la rue Frontenac, contenant une superficie de 4,750 pieds, avec les bâtisses récemment occupées par les Forges Alpha.

### RUE ST-DENIS

Maison à deux côtés de 25x40 sur un lot de 130 pieds sur la meilleure partie de la rue; en bon état et bien louée. Prix \$7,500.

### RUE ST-HIPPOLYTE

Petite propriété lambrissée en brique sur fondation en pierre; en bon ordre et bien loué. Prix \$2 000.

### RUE ST-LAURENT

Block de bâtisses sur un lot de 71x84 avec l'usage d'un passage jusqu'à la rue St-Dominique; comprenant un magasin en brique avec logement audessus, deux côtés de maisons en brique et une maison en bois loyer annuel dépassant \$900 doit sûrement augmenter de valeur.

### AVENUE LAVAL

Un beau lot de 24x85, près de la rue Sherbrooke.

J. CRADOCK SIMPSON & CIE

Agent d'Immeubles et

Encanteurs d'Immeubles

181 rue St-Jacques.

# A VENDRE

PAR  
**R. GOHIER & FILS**

4 rue St-Laurent

**\$13,800** Rue Ste-Elizabeth près Mignonne. Une bonne maison en brique à 2 étages, 1 logement avec fournaise à eau chaude (Beaupré). Grondeur 17x30 avec extension 11x34, terrain 17x63 avec ruelle.

**Conditions faciles.**

**\$3,500** Rue Sherbrooke près Des Allemands. Une belle maison en pierre et brique solide à 3 étages. (Self contained) fournaise à eau chaude etc., grande cour, hangar et écurie.

**Bonnes conditions.**

**\$2,300** Rue Frontenac entre Lafontaine et Mignonne. Une maison en bois et brique à 2 étages, 3 logements rapportant 10 p. c. d'intérêt par année.

**Bon placement.**

**\$8,500** Rue Cadieux près Avenue des Pins. Une maison, en brique solide à 3 étages, logements, fournaise à eau chaude etc., grande cour, hangar et écurie.

**Conditions faciles.**

**\$1,200** A Laprairie, P. Q. Un cottage avec ameublement, grand jardin et arbres fruitiers, situé dans la plus belle partie du village, près du fleuve. Loyer pour la saison d'été avec ameublement \$100.

**Une très belle place.**

**\$3,000** A Boucherville, P. Q., sur le bord du fleuve. Une maison en pierre solide à 2 étages, grandeur 40x20 avec extension; grand jardin avec beaux arbres fruitiers. Cette propriété vient d'être réparée et fini de 1ère classe.

**Conditions avantageuses.**

## A LOUER

Plusieurs belles résidences A LOUER dans les campagnes environnantes. Nous avons encore quelques maisons A LOUER dans la ville.

**PROPRIETE CHAMBORD**

En face du Parc Logan.

**275 LOTS A BATIR** a vendre sur cette belle propriété située sur la rue Rachel en face du Parc Logan Quartier St-Jean-Baptiste; il n'y a pas de terrain dans la ville de Montréal aussi avantageux que la PROPRIETE CHAMBORD pour LOTS A BATIR pour plusieurs raisons.

**1ère Paroisse**

les chars électriques de la rue Amherst sont à deux pas, et ceux de la rue St-Denis à trois minutes de marche, et que les lignes en projection sur les rues Rachel et Mont-Royal toucheront la propriété dans le cours de l'été.

—2ème—

Il y a des églises et des écoles de toutes dénominations à quelques pas de la propriété, et elle est à proximité de la Station du Feu et de la Police. Les Commissaires d'Écoles viennent d'acheter six Lots sur la rue Marie-Anne et bâtiront une magnifique école à l'automne.

—3ème

Elle est située en face du Parc Logan et que la Corporation de Montréal n'épargnera rien pour l'embellissement de ce Parc, tels que Lac, Boulevards-Promenade, belles grandes allées, Carré de Fleurs, Kiosques, etc., etc., ce sera un vrai Parc Central de New-York.

—4ème—

Les Conditions faciles avec lesquelles nous vendons ces Lots les mettent à la portée de tout le monde; pressez-vous d'acheter avant l'augmentation.

**Argent à Prêter**

**\$25,000** à prêter sur propriétés, première hypothèque à 5 1/2 et 6 p. c.

—AVIS—

Catalogues et Listes de Propriétés

Envoyées sur demande.

**R. GOHIER & FILS**

Agents d'Immeubles et Évaluateurs

No. 4 Rue St-Laurent

Chambre No. 1 et 2

Tel. Bell 7067.

BANQUE D'ÉPARGNE

— DE LA —

Cité et du District de Montréal

AVIS est par le présent donné qu'un dividende de huit dollars par action sur le capital de cette institution a été déclarée et sera payable à son bureau principal, à Montréal, le et après lundi, le 3 juillet 1933. Les livres de transferts seront fermés du 15 au 30 juin prochain, ces deux jours compris.

Par ordre du bureau des directeurs,

H. BAR EAU Gérant.

# LOTS à BATIR

AU

PARC AMHERST ET AILLEURS

## Propriétés à Vendre AU MOIS

### Residences d'été a vendre ou a louer a

Vaudreuil, Ste Anne, Pointe-Claire, Lachine, Sault au Recollet, Victoria, Parc, St Lambert, Longueuil Varennes.

## Assurances

Prêts négociés aux plus bas taux

**L. F. LAROSE**

Agent d'Immeubles

2544 NOTRE - DAME

## A VENDRE

— PAR —

**C. E. L. DESAULNIERS**

AGENT D'IMMEUBLES

No 62 RUE SAINT-JACQUES

MONTREAL.

TELEPHONE : 9027

**\$27,500** A vendre, un bloc de maisons formant le coin de la rue Ontario et St-Hubert, contenant quatre magasins et plusieurs logements. Louer 85 par mois.

**\$3,600** Rue Delisle, Ste-Cunégonde - Une maison à quatre logements. Grand terrain.

Terrain à vendre coin des rues Notre-Dame et Visitation.

**\$12,500** Rue Craig - Une très bonne maison contenant deux magasins et logements, louer \$1330.

**\$10,200** Rue Willie, près du caré, très beau site, très bien construit, beau placement. Conditions faciles.

Terrain à vendre, coin des rues Notre-Dame et Délinelle.

**\$10,000** Une très belle résidence rue St-Denis, près du carré St-Louis, Conditions faciles.

**\$15,000** Rue Ontario - Une maison contenant trois magasins, dans la partie commerciale.

A vendre, un beau moulin à farine, avec un beau pouvoir d'eau, ainsi que 200 arpents de terre, sur la rivière Ottawa.

**\$2,600** Rue Champlain près de la rue Ontario - Une bonne maison contenant 6 logements. Condition \$600 comptant.

**\$650** A vendre à St-Vincent de Paul, une maison dans le village près de l'Église avec un beau terrain ainsi que deux fourneaux à chaux.

**\$3,500** - A vendre rue Gain, une maison contenant quatre logements. Conditions faciles.

## AVIS

Ceux qui désirent vendre leurs propriétés sont invités à s'adresser au sousigné,

Si vous désirez acheter quelques propriétés sur demande, je vous enverrai un catalogue contenant un grand nombre de bonnes propriétés.

C. E. L. DESAULNIERS,

62, rue Saint-Jacques, bureaux de bureau de 9 heures à midi, - reau du soir 104 rue Visitation.

# A VENDRE

— PAR —

**J. N. BEAUDRY**

Agent d'Immeubles, de Successions, de Finances d'Assurances contre le Feu et sur la Vie et de Comptabilité.

BATISSE "IMPERIALE" - CHAMBRE No 18

Bell Tel. 2506.

**\$7,750** RUE LAGAUCHETIERE, près de la rue des Allemands, deux bonnes maisons en pierre de taille et brique solide, 41 x 33. A deux étages avec soubassement et grenier, allonge en brique Terrain 3627 pieds.

**\$53,000** RUE ST PAUL, près de la rue St François Xavier, dix solides magasins à trois étages, l'un avec façade en pierre de taille unie de 31 x 49 et l'autre ornementé de 28 x 49, avec des entrepôts de maçonnerie en arrière de 134 x 24, et une bâtisse en brique à deux étages, terrain 10,007 pieds.

**\$21,000** RUE des COMMISSAIRES, coin de la rue St-François-Xavier un superbe magasin et entrepôt en pierre de taille avec façade ornementé de 28,9 x 80,6, à quatre étages et cave, superficie 2,307 pieds.

**\$9,500** AVENUE DELORIMIER, près de la rue Rachel, cette magnifique propriété, maison 42 x 19 à 2 étages, avec cuisine en allonge, soubassement et grenier. Terrain 80 x 200, beaux bâtiments et jardin, le tout en parfaite condition.

**\$9,850** RUE ST-DENIS, une maison double en brique 35 x 42 à 3 étages avec allonge en parfaite condition. Terrain 35 x 160.

**\$3,500** AVENUE MONTROYAL PRÈS DU CHEMIN PAPINEAU, 10,300 pieds de terrain avec bâtisse.

25c. le pied RUE ST-DENIS (Coteau St-Louis) 12 lots 50 x 127 à 25 c. le pied.

25c. le pied RUE BOYER, 15 lots 25 x 100 à 25 cents le pied.

25c. le pied RUE AMHERST, 6 lot 25 x 100 à 25 cents le pied.

**\$3,500** A BOUCHERVILLE, coin des rues Ste-Famille et St-Irené, une magnifique maison en pierre de maçonnerie, et les coins en pierre de taille de 82 x 28 avec cuisine en allonge, glacière, hangar, écurie et grange sur solage en pierre. Terrain 150 x 190, superficie 28,500 pieds.

**\$7,500** A BERTHIER (en haut), à vendre ou échanger pour une propriété de ville, une terre en parfait état de culture de 3 arpents par 40 bien boisée, à environ un quart de mille en haut de l'Église, avec une maison de 32 x 32, laiterie en brique, 3 granges et 2 petites bâtisses pour grains, etc. \$1,500 comptant, balance à 6 p. c.

**\$12,500** A LONGUEUIL, cette splendide maison de première classe en brique solide à quatre étages de 45 x 40, récemment décorée, située avenue Princesse Royale, quartier Est, 20 appartements avec allonge en brique de 25 pds, cuisine d'été, magasin de provisions, cour, hangar, jardin et écurie. Terrain 250 x 200.

A COATICOOK P. Q., un grand nombre de terres en bon état de culture, bien bâties. Avec vergers, sucreries etc., etc., prix de \$4 à \$20 l'acre. Suivant leur qualité et proximité des Villes, Villages et Chemins de fer, grandeur de 30 à 600 acres.

RUE SHERBROOKE, coin de la rue des Erables 1 lot de 116 x 133. Commune.

**\$7,200** Rue St-Hubert entre Mignonne et Ontario, une maison récemment décorée à deux logements en pierre de taille et brique solide de 25 x 40, avec hangars et écuries. Terrain 25 x 90. Ruelle en arrière.

**\$18,000** RUE ST-DENIS, coin de la rue Rachel, cette splendide maison en brique, pierre et marbre avec jardin et dépendances de premier choix, terrain 12,500 pieds en superficie. Conditions faciles.

RUE SAINT-DENIS, coin de la rue Rachel - 5 lots de 25 x 100, superficie 12,500 pieds.

NEW-YORK

## Toilet Supply Co

Bureau, Chambre No 39.

Batisse du Temple, Montreal.

TELEPHONE BELL No 2051.

Essuie-mains, Brosses à cheveux, Peignes, Palais, Epoussetoirs, Verres, Savon, le tout pour

**25c par semaine**

Tous ces articles sont renouvelés après usage.

# PROPRIETES

A VENDRE

PAR

**E. R. GAREAU.**

**\$2,900** Rue Lagauchetière. - Maison en brique solide à un seul logement, grandeur du terrain 22 x 85 avec passage. Conditions \$1000 comptant, balance à 6 p. c.

**\$4,500** Rue Berri - Maison neuve en brique solide à trois étages, contenant 3 logements, bains, w. c. gaz, grandeur de la bâtisse 25 x 36 avec allonge à trois étages de 20 x 12 sur fondation en pierre, grandeur du terrain 25 x 109 avec ruelle. Les logements sont tous bonés pour le 1er mai prochain. Conditions \$1500 comptant, balance 6 p. c.

**\$6,000** Rue Notre-Dame-ouest - Maison contenant un magasin et quatre logements, loyer \$618. Conditions faciles.

**\$2,000** Rue Drolet - maison neuve en brique solide contenant deux logements, w. c., bonne fondation en pierre, grandeur de la bâtisse 20 x 35, 20 x 72 avec ruelle. Condition \$1000 comptant, balance à 6 p. c.

**\$2,300** Rue Erable - Maison à trois étages, comble français, contenant trois logements, fondation en pierre, grandeur de la bâtisse 24 x 32, terrain 24 x 94 avec ruelle. Termes de paiement, \$1000 comptant, balance 6 p. c.

**\$3,000** Rue Delisle - Maison neuve à trois étages, lambrisée en brique, contenant 3 logements, fondation en pierre, grandeur de la bâtisse 30 x 30, terrain 30 x 80. Conditions \$800 comptant, balance 6 p. c.

**\$8,000** Une très jolie résidence en pierre chauffée à feu chaud, située près de l'église St-Jacques. Conditions faciles.

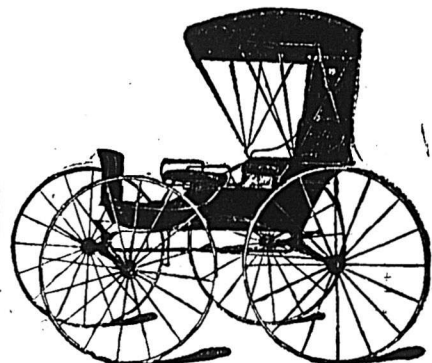
## AVIS.

Les personnes qui désirent vendre leurs propriétés sont priées d'adresser à mon Bureau ou elles seront toujours certaines de rencontrer des acquéreurs. Je ne charge une commission que si la vente a lieu.

**E. R. GAREAU**

1586 1/2 rue Notre-Dame

Vis-à-vis le Palais de Justice.



**BUGGY A SIEGE REVERSIBLE**

Pour deux ou quatre personnes

Les marchands de la campagne qui ont besoin d'une voiture quelconque, d'express d'épiciers, d'express pour livraisons, ne sauraient mieux faire que de venir examiner nos échantillons et de s'informer de nos prix avant d'acheter. Voltures en tout genre, gros et détail. Des centaines de commerçants font plus d'argent à acheter nos voitures et les revendre à leurs pratiques, qu'à vendre l'ancien système de tenir un magasin général. S'il vous faut quelque chose un fait de voitures ou d'instruments aratoires, écrivez-nous un mot ou demandez notre catalogue illustré. Merchandises de première classe complètement garanties, bas prix et conditions faciles.

**R. J. LATIMER**

5 St-Paul - MONTREAL

## VERNIS

"UNICORN"

VERNIS A MEUBLES



Qualité supérieure, Canistres commodes, Faciles à ouvrir, Faciles à fermer.

PAS DE BOUCHONS! PAS DE PERTES!

Emballé pour le commerce dans des caisses faciles à manœuvrer, avec de belles cartes d'annonces dans chaque caisse.

MANUFACTURÉ SEULEMENT PAR

**A. RAMSAY & SON**  
MONTREAL

# Réduction de 50 P. C.

Dans les taux d'assurance sur bâtisses situées dans la cité de Montréal, effectuée depuis les mois de mai 1891.

PAR LA

## Cie d'Assurance Mutuelle contre le Feu

DE LA CITE DE MONTREAL

Bureau : No 9 Cote Saint-Lambert

# "LA ROYALE"

D'ANGLETERRE

BUREAU PRINCIPAL, AU CANADA - - - - - MONTREAL

CAPITAL - - - - - \$ 10,000,000  
VERSEMENTS - - - - - \$ 29,000,000.

Montant placé au Canada pour la protection des porteurs de police, principalement au fonds du gouvernement, \$800,000. Responsabilité des actionnaires illimitée.  
LA ROYALE a le plus grand surplus d'actif au-dessus du passif de toutes les Compagnies d'Assurance contre l'Incendie du monde.

WILLIAM TATLEY, Agent principal et Gérant résident.  
E. HURTUBISE et A. ST-CYR, Agents principaux du Départ. français, Montréal.

# A. L. Calderhead & Cie

(Ci-devant gérant de la maison F. MUIR & Co.)

Exportateur et Commissionnaire en  
Beurre, Fromage, Œufs

NO 83 RUE MCGILL, MONTREAL

Sollicitent des consignations de produits agricoles de tous genres—Consignations placées aux plus hauts prix du marché. Avances libérales sur consignations. Entrepôt de première classe. On sollicite la correspondance.

MAISON

# Laurent, Laforce & Bourdeau

(FONDEE EN 1860)

No. 1637 RUE NOTRE-DAME

Téléphone Bell, 1297

MONTREAL

SEULS IMPORTATEURS DES CELEBRES PIANOS

HARDMAN, de New-York.

MARSHALL & WENDELL,  
d'Albany, N.-Y.

IVERS & POND, de Boston.

ET DES MEILLEURS

## Pianos et Orgues

FABRIQUÉS AU CANADA.

Cette maison, si avantageusement connue par l'excellence des Instruments qu'elle offre en vente, et par la satisfaction générale qu'elle a toujours donnée pendant plus de trente années d'existence, mérite à juste titre la confiance dont elle a toujours joui.

REPARATIONS ET ECHANGES dans les conditions très acceptables, et tous les instruments d'occasion.

# L'EQUITABLE, des Etats-Unis Compagnie d'assurance sur la Vie

—x 1er Janvier 1892 x—

ACTIF	\$136,198,518
PASSIF — Y compris la Réserve sur toutes polices en vigueur (calculée à 4 p. c.) et la Réserve spéciale (pour l'établissement d'une évaluation à 3½ p. c.) de \$1,500,000	109,905,537 82
Excédant total non distribué	\$ 26,292,980 56
Reve	\$ 39,054,943 85

Nouvelles polices souscrites en 1891 . . . \$233,118,331.00  
Assurances en cours . . . \$804,894,557.00

La POLICE TONTINE LIBRE (la dernière forme d'assurance de la société) ne contient aucune restriction au sujet de la résidence, des voyages, de l'occupation au bout d'un an. Incontestable après un an, et non-confiscable après trois ans. Les réclamations sont payées immédiatement sur réception de preuves satisfaisantes du décès.

SEARGEN T P. STEARNS, Gérant gén'l pour le Canada. . . PH. LAFERRIERE, Inspecteur.

# "LA CANADIENNE"

COMPAGNIE D'ASSURANCE SUR LA VIE

Bureau Principal : 107 rue St-Jacques, Montreal  
EDIFICE IMPERIAL, BUREAUX 30 et 31

Président : Hon. J. G. LAVIOLETTE M. C. L.; vice président : F. X. MOISAN.  
Gérant et Secrétaire : P. GARON.

## SITUATIONS VACANTES

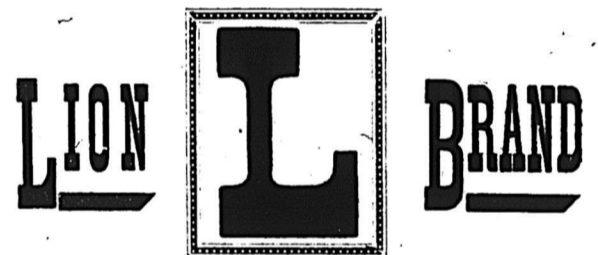
POUR AGENTS ET COLLECTEURS.

S'adresser personnellement ou par lettre à

P. GARON, Gérant,

ARGENT A PRETER SUR PREMIERE HYPOTHEQUE

N. B.—En faisant votre demande, mentionnez "Le Prix Courant."



CONFITURES, GELEES et MARMELADES DE FRUITS

GARANTIES FRUITS et SUCRE

Pour MÉNAGES et pour le COMMERCE

SÉRIE VALEMENT préparées pour l'usage des Pâtisseries, Boulangers, Confiseurs, etc.; pour Ménages, Pensions, Hôtels, Clubs, Lycées, Couvents, Hôpitaux, etc., etc.

PRIX SPÉCIAUX pour commandes excédant 1 tonne (2,000 lbs.)  
Aussi—VINAIGRES PURS, garantis sans addition d'acide. Conserves au vinaigre, etc.

La plus grande usine du genre dans la Puissance.  
MICHEL LEFEBVRE & Co.,  
NÉGOCIANTS-INDUSTRIEL  
MONTREAL.

# T. FRENETTE

MANUFACTURIER

COFFRES-FORTS

PORTES de VOUTES

Fournaises pour plâtriers, Grillage et Serrurier.

372—RUE CRAIG 372

MONTREAL

Entre les rues Sanguinet et St-Denis

Outillage en fer et Réparations faites avec soin et à Prix Modérés.